

PULSO BURSÁTIL

FACULTAD DE CIENCIAS EMPRESARIALES Y ECONÓMICAS
CARRERA DE ECONOMÍA
LABORATORIO DE MERCADO DE CAPITALES



MILA

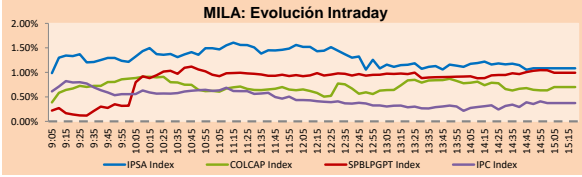
Lima, 9 de julio de 2021

Principales índices

	Cierre	1 D	5 D	1 M	YTD	Cap. Burs. (US\$ bill)
▲ IPSA (Chile)	4,247.83	1.42%	-1.55%	-1.46%	1.69%	115.02
▲ IGPA (Chile)	21,325.90	1.39%	-1.55%	-1.54%	1.52%	137.39
▲ COLCAP (Colombia)	951.04	0.61%	-0.80%	-3.04%	-10.19%	4.35
▲ COLCAP (Colombia)	1,293.02	0.70%	2.59%	2.49%	-10.08%	76.96
▲ S&P/BVL (Perú)*	18,822.75	0.99%	0.18%	-4.98%	-9.60%	91.23
▲ S&P/BVL SEL (Perú)	497.07	0.95%	0.87%	-4.54%	-9.85%	82.06
▲ S&P/BVL LIMA 25	24,505.70	0.29%	0.42%	-2.75%	-2.75%	90.47
▲ IPC (México)	49,768.35	0.40%	-0.91%	-2.96%	12.94%	306.20
▲ S&P MILA 40	473.96	1.72%	-2.39%	-4.33%	-11.35%	230.24

* Cap. Bursátil del cierre anterior

*Leyenda: Variación 1D: 1 Día; 5D: 5 Días; 1M: 1 Mes; YTD: Var.% 31/12/20 a la fecha



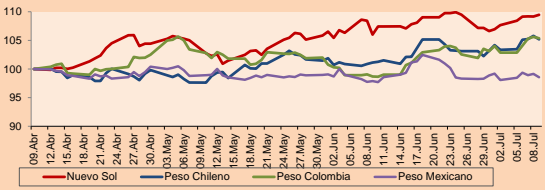
Fuente: Bloomberg

Monedas

	Precio	1D*	5D*	30 D*	YTD*
▲ Sol (PEN)	3,9689	0.28%	1.72%	3.28%	9.70%
▼ Peso Chileno (CLP)	748.500	-0.58%	1.77%	4.01%	5.16%
▼ Peso Colombiano (COP)	3,834.01	-0.24%	2.42%	6.74%	11.79%
▼ Peso Mexicano (MXN)	19,869	-0.61%	0.49%	0.67%	-0.23%

*Leyenda: Variación 1D: 1 Día; 5D: 5 Días; 1M: 1 Mes; YTD: Var.% 31/12/20 a la fecha

MILA: Índices de Tipo de Cambio (3 meses)



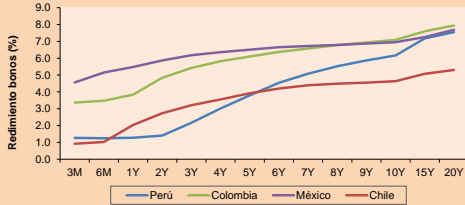
Base: 09/04/21=100

Fuente: Bloomberg

Renta Fija

Instrumento	Moneda	Precio	Bid Yield (%)	Ask Yield (%)	Duración
PERU 7.35 07/21/25	USD	122.641	1.58	1.48	3.49
PERU 4.125 08/25/27	USD	112.319	2.02	1.93	5.43
PERU 8.75 11/21/33	USD	158.486	3.08	3.00	8.70
PERU 6.55 03/14/37	USD	139.044	3.37	3.29	10.31
PERU 5.625 11/18/2050	USD	140.268	3.45	3.42	16.78
CHILE 2.25 10/30/22	USD	102.414	0.57	0.20	1.28
CHILE 3.125 01/21/26	USD	108.298	1.29	1.18	4.21
CHILE 3.625 10/30/42	USD	107.41	3.17	3.12	15.33
COLOM 11.85 03/09/28	USD	158.057	2.53	2.21	5.04
COLOM 10.375 01/28/33	USD	149.951	4.81	4.62	7.51
COLOM 7.375 08/18/37	USD	130.828	4.68	4.61	10.29
MEX 6.125 01/18/41	USD	117.722	4.76	4.69	11.92
MEX 4 10/02/23	USD	108.386	0.32	0.10	2.13
MEX5.55 01/45	USD	121.715	4.119	4.085	14.03

MILA: Curvas de Deuda Soberana



Fuente: Bloomberg

Renta Variable

Más subieron	Bolsa	Mon.	Precio	▲%
SOUTHERN COPPER	Peru	USD	65.05	4.92
SOQUIMICH-B	Chile	CLP	35,950.00	4.51
ALFA SAB-A	Mexico	MXN	15.28	2.69
CEMEX SAB-CPO	Mexico	MXN	16.71	2.64
GRUPO TELEV-CPO	Mexico	MXN	53.91	2.41

Por Monto Negociado

	Bolsa	Monto (US\$)
GRUPO F BANORT-O	Mexico	27,468,505
WALMART DE MEXIC	Mexico	19,107,462
GRUPO MEXICO-B	Mexico	16,523,125
AMERICA MOVIL-L	Mexico	15,707,980
ARCA CONTINENTAL	Mexico	11,914,604

Más bajaron

	Bolsa	Mon.	Precio	▼%
KIMBERLY-CLA M-A	Mexico	MXN	34.30	-2.97
CONCHATORO	Chile	CLP	1,257.70	-1.56
GRUPO AEROPORTL	Mexico	MXN	130.34	-1.13
WALMART DE MEXIC	Mexico	MXN	63.19	-1.13
EMPRESAS COPEC	Chile	CLP	6,700.00	-1.03

Por Volumen

	Bolsa	Volumen
ITAU CORPBANCA	Chile	1,100,349,532
BANCO SANTANDER	Chile	408,331,919
BANCO DE CHILE	Chile	239,838,412
ENEL CHILE SA	Chile	145,973,668
ENEL AMERICAS SA	Chile	125,699,986

MILA

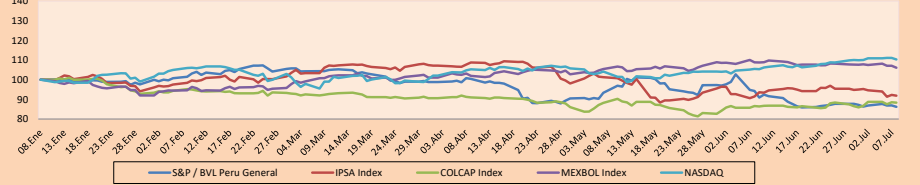
Perú: El Índice General de la BVL finalizó la sesión de hoy con un resultado positivo de +0.99%. El índice mantiene una tendencia negativa acumulada anual de -9.60% en moneda local, mientras que el rendimiento ajustado en dólares asciende a -17.59%. Luego, el S&P / BVL Perú SEL varió en +0.95% mientras que el S&P / BVL LIMA 25 en +0.29%. El spot PEN alcanzó a / 3.9689. Titular: Congreso aprobó que las AFP devuelvan 50% de comisiones si rentabilidad anual es menor a inflación

Chile: El índice IPSA culminó el día con un retorno positivo de +1.42%. Los sectores más beneficiados de la jornada fueron Materiales (+3.61%) y Finanzas (+1.96%). Las acciones con el mejor desempeño fueron Inversiones Sociedad Química y Minera de Chile (+4.51%) y Embotelladora Andina SA (+2.22%). Titular: El Ejecutivo reduce el presupuesto para los gobernadores regionales y aumenta el de los delegados presidenciales

Colombia: El índice COLCAP cerró el día de hoy con un retorno positivo de +0.70%. Los sectores más beneficiados de la jornada fueron Productos de Consumo No Básico (+2.05%) y Finanzas (+1.34%). Las acciones con el mejor desempeño fueron Corporación Financiera Colombiana (+3.48%) y Promigas SA (+3.05%). Titular: Deuda externa del país creció 8.98% en el último año

México: El índice IPC cerró el día con un retorno positivo de 0.40%. Los sectores más beneficiados de la jornada fueron Finanzas (+1.40%) y Servicios de comunicación (+1.06%). Las acciones con mejor desempeño fueron Alfa SAB de CV (+2.69%) y Cemex SAB de CV (+2.64%). Titular: Mexicana Cemex vende negocio de cemento y planta en España por US\$155 millones

MILA: Índices bursátiles (6m)



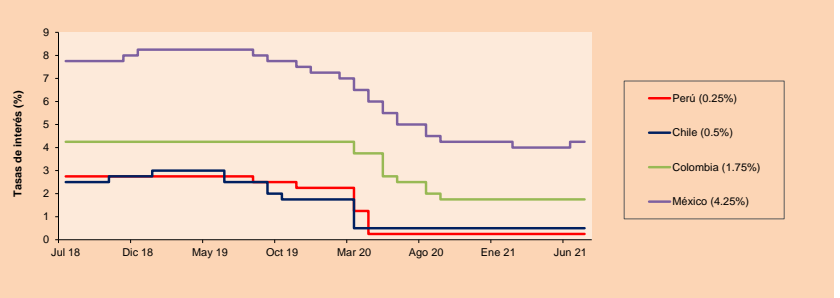
Base: 11/01/21=100

Fuente: Bloomberg

ETFs

	Mon.	Cierre	1D	5D	30 D	YTD	Bolsa
▲ iShares MSCI All Peru Capped	USD	29.1	1.93%	0.83%	-4.59%	-16.09%	NYSE Arca
▲ iShares MSCI Chile Capped	USD	27.83	2.17%	-3.64%	-5.88%	-7.88%	Cboe BZX
▲ Global X MSCI Colombia	USD	9.985	1.11%	-2.35%	-5.53%	-12.10%	NYSE Arca
▲ iShares MSCI Mexico Capped	USD	47.85	1.33%	-1.14%	-3.41%	11.30%	NYSE Arca
▲ iShares MSCI Emerging Markets	USD	53.55	1.73%	-2.25%	-3.13%	3.64%	NYSE Arca
▲ Vanguard FTSE Emerging Markets	USD	52.98	1.83%	-1.82%	-2.82%	5.73%	NYSE Arca
▲ iShares Core MSCI Emerging Markets	USD	65.3	1.57%	-2.07%	-2.87%	5.25%	NYSE Arca
▲ iShares JP Morgan Emerging Markets Bonds	USD	63.18	1.19%	-1.00%	-2.68%	3.44%	Cboe BZX
▲ Morgan Stanley Emerging Markets Domestic	USD	6.04	0.50%	-0.98%	-3.51%	-3.97%	New York

MILA: Tasas de Referencia de Política Monetaria



Fuente: Bloomberg

Coordinador Laboratorio de Mercado de Capitales: Economista Bruno Bellido

Apoyo: María Camarena, Alonso García, Adrian Paredes y Jairo Valverde

email: pulsobursatil@ulima.edu.pe

facebook: www.facebook.com/pulsobursatil

El contenido del presente documento es únicamente informativo. Los datos y opiniones expresados no deben ser interpretados como recomendaciones para la toma de decisiones futuras. Bajo ninguna circunstancia, el Laboratorio de Mercado de Capitales de la Universidad de Lima se hará responsable por el uso de lo expresado en este documento.

MUNDO

Principales índices	Cierre	1 D*	5 D*	1 M*	YTD*	Cap. Burs. (US\$ Mil.)
▲ Dow Jones (EEUU)	34,870.16	1.30%	0.68%	1.13%	13.93%	10,734,593
▲ Standard & Poor's 500 (EEUU)	4,369.55	1.13%	1.15%	2.87%	16.33%	38,613,524
▲ NASDAQ Composite (EEUU)	14,701.92	0.98%	1.24%	4.50%	14.07%	24,602,953
▲ Stoxx EUROPE 600 (Europa)	457.67	1.34%	0.19%	0.03%	14.70%	10,704,237
▲ DAX (Alemania)	15,687.93	1.73%	0.24%	-0.03%	14.35%	1,183,982
▲ FTSE 100 (Reino Unido)	7,121.88	1.30%	-0.02%	-0.17%	10.24%	1,478,384
▲ CAC 40 (Francia)	6,529.42	2.07%	-0.36%	-1.08%	17.62%	1,821,808
▲ IBEX 35 (España)	8,776.60	1.46%	-1.47%	-4.65%	8.71%	496,562
▼ MSCI AC Asia Pacific Index	201.97	-0.32%	-1.98%	-3.74%	1.03%	26,181,624
▼ HANG SENG (Hong Kong)	27,344.54	0.70%	-3.41%	-5.19%	0.42%	4,172,815
▼ SHANGHAI SE Comp. (China)	3,524.09	-0.04%	0.15%	-1.83%	1.47%	6,818,906
▼ NIKKEI 225 (Japón)	27,940.42	-0.63%	-2.93%	-3.48%	1.81%	3,853,610
▼ S&P / ASX 200 (Australia)	7,273.29	-0.33%	-0.48%	-0.53%	10.42%	1,742,099
▼ KOSPI (Corea del Sur)	3,217.95	-1.07%	-1.94%	-0.97%	11.99%	1,886,330

*Leyenda: Variación 1D: 1 Día; 5D: 5 Días; 1M: 1 Mes; YTD: Var. % 31/12/20 a la fecha

Renta Variable

Alemania (Acciones del DAX Index)		Europa (Acciones del STOXX EUROPE 600)							
Más subieron	Precio	▲ %	Bolsa	Más bajaron	Mon.	Precio	▼ %	Bolsa	
DBK GY	EUR	10.5	3.08	Xetra	1COV GY	EUR	56.14	3.58	Xetra
ENR GY	EUR	25.88	-1.15	Xetra	FME GY	EUR	69	0.73	Xetra
ADS GY	EUR	318.45	1.64	Xetra	DBI GY	EUR	144.45	-0.38	Xetra
DTE GY	EUR	18	1.17	Xetra	HEI GY	EUR	74.62	2.08	Xetra

Panorama Mundial:

Estados Unidos:

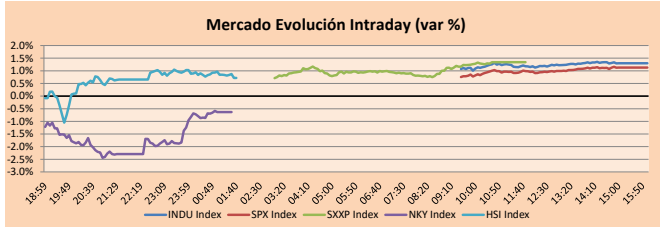
Los principales índices de Estados Unidos cerraron el día con rendimientos positivos, gracias al repunte del sector finanzas y otros sectores relacionados con la economía debido a las ventas provocadas por las preocupaciones sobre el crecimiento. Asimismo, hubo un repunte en los bonos del tesoro estadounidenses relacionados con las preocupaciones sobre su recuperación económica se vea afectada por la nueva variante del coronavirus "Delta". Por otro lado, el S&P 500 terminó al alza, obteniendo ganancias en todos sus sectores destacando entre ellos el sector Finanzas +2.87% y el sector Energía +2.01%. De igual manera, el Dow y el Nasdaq cerraron al alza, impulsados por el crecimiento en las compañías de mayor capitalización bursátil. Por otra parte, los principales bancos serán las primeras compañías en entregar los resultados trimestrales, en la cual las expectativas del crecimiento de las ganancias del 65.8% superan la previsión anterior de 54% según los datos de Refinitiv IBE. Por último, en relación con las acciones, Levi Strauss & Co subió en 1.36% ya que pronosticó una ganancia sólida para todo este año. Por otro lado, Didi Global Inc subió en 7.31%, después de constantes caldas atribuidas a una investigación del ente regulador de Internet de China. De este modo, DOW JONES +1.30%; S&P 500 +2.07%, FTSE 100 +1.30%, DAX +1.73% cerraron con rendimientos positivos.

Europa:

Los mercados europeos terminaron con las acciones con resultados positivos borrando casi todas las pérdidas de la semana luego de un rally de compras tras la caída de los precios y una mayor iniciativa por tomar riesgos. El índice paneuropeo STOXX 600 +1.27% cerró con ganancias luego del rally donde resaltaron los sectores Materiales +2.34% y Productos de Consumo No Básico +2.04%. El mercado británico cerró con rendimientos positivos con rendimientos resaltantes en los sectores Materiales +3.39%, Bienes Inmobiliarios +2.30% y Finanzas +1.92%. Por otro lado, el mercado francés también borró las pérdidas de la semana y cerró con rendimientos positivos y resaltan los sectores Alimentos y Farmacéutico. Por último, el mercado alemán cerró con rendimientos positivos gracias al rally de compras y los sectores que obtuvieron mayores ganancias fueron Productos de Consumo No Básico +2.61% y Materiales +2.56%. En el campo de las acciones las que obtuvieron mayores ganancias dentro de la eurozona fueron las del sector automovilístico Porsche Automobili HLDG-Pref +6.10% y Volkswagen +5.91%. De esta manera, el STOXX 600 +1.27%, CAC 40 +2.07%, FTSE 100 +1.30%, DAX +1.73% cerraron con rendimientos positivos.

Asia:

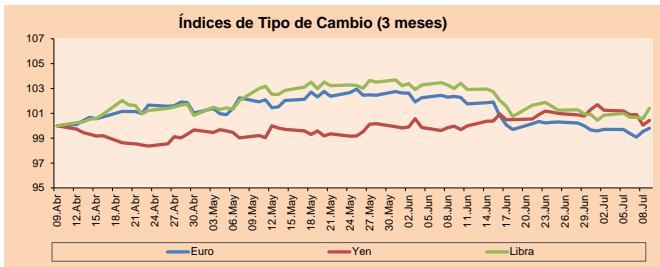
Los principales índices del continente asiático terminaron la sesión mayormente a la baja luego de que se intensificaran las tensiones entre China y Estados Unidos. Biden agregó el viernes diez empresas chinas a su lista negra económica por presuntos abusos de derechos humanos. En datos económicos, la inflación en las fábricas de China se redujo en junio. Sin embargo, las presiones inflacionarias altas llevaron al gabinete a señalar posibles medidas de flexibilización de la política. En Hong Kong, las acciones subieron luego de ocho sesiones consecutivas de pérdidas luego de una mala semana debido a la presión regulatoria sobre los gigantes tecnológicos chinos. Por otro lado, el NIKKEI fue arrastrado a mínimos de ocho semanas luego de que ayer fuera declarada una nueva medida de emergencia en Tokio, lo que obligará a los organizadores de los Juegos Olímpicos a realizarlos sin espectadores. Finalmente, el S&P/ASX 200 australiano registró pérdidas semanales debido a la posible extensión del bloqueo por un repentino aumento de los casos de COVID-19; por otro lado, las acciones de energía continuaron avanzando pese a la caída de los precios del petróleo. De esta forma, NIKKEI -0.63%; HANG SENG +0.70%; CSI 300 -0.37%; S&P/ASX 200 -0.93% terminaron la semana en su mayoría con pérdidas.



Fuente: Bloomberg

Monedas	Precio	1 D*	5 D*	1 M*	YTD*
▲ Euro	1,187.76	0.26%	0.09%	-2.50%	-2.78%
▲ Yen	110,140.00	0.38%	-0.82%	0.47%	6.67%
▲ Libra Esterlina	1,990.11	0.83%	0.56%	-1.54%	1.69%
▼ Yuan	6,479.00	-0.18%	0.09%	1.44%	-0.74%
▼ Dólar de Hong Kong	7,767.74	-0.01%	0.02%	0.10%	0.18%
▼ Real Brasileño	5,260.04	0.00%	3.97%	3.91%	1.19%
- Peso Argentino	95,975.2	0.00%	0.19%	0.97%	14.06%

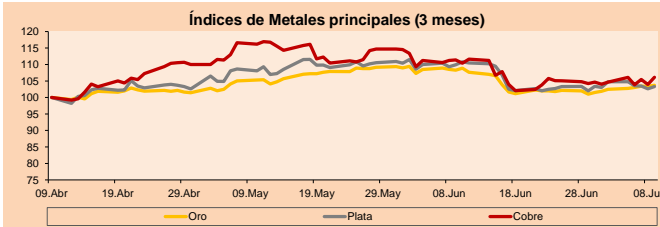
*Leyenda: Variación 1D: 1 Día; 5D: 5 Días; 1M: 1 Mes; YTD: Var. % 31/12/20 a la fecha



Base: 09/04/21=100
Fuente: Bloomberg

Commodities	Precio	1 D*	5 D*	1 M*	YTD*
▲ Oro (US\$ Oz. T) (LME)	1,808.32	0.30%	1.18%	-4.25%	-4.74%
▲ Plata (US\$ Oz. T) (LME)	26.10	0.65%	-1.39%	-6.01%	-1.13%
▲ Cobre (US\$ TM) (LME)	9,482.25	2.10%	1.41%	-4.73%	22.37%
▲ Zinc (US\$ TM) (LME)	2,960.50	1.58%	1.46%	-1.19%	8.47%
▲ Petróleo WTI (US\$ Barril) (NYM)	74.56	2.22%	-0.80%	6.83%	54.15%
▲ Estiércico (US\$ TM) (LME)	32,745.00	0.15%	-0.21%	0.57%	59.39%
▲ Plomo (US\$ TM) (LME)	2,331.00	1.19%	0.52%	6.53%	17.98%
▲ Azúcar #11 (US\$ Libra) (NYB-ICE)	17.28	-0.97%	-4.79%	-2.65%	23.08%
▲ Cacao (US\$ TM) (NYB-ICE)	2,347.00	2.27%	1.21%	-1.88%	-6.34%
▼ Café Arábica (US\$ TM) (NYB-ICE)	151.50	-0.49%	-1.01%	-4.90%	13.65%

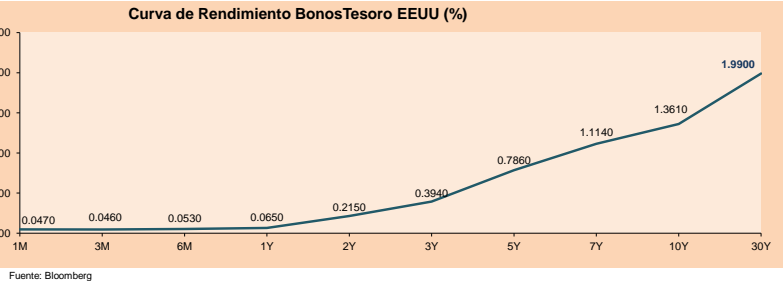
*Leyenda: Variación 1D: 1 Día; 5D: 5 Días; 1M: 1 Mes; YTD: Var. % 31/12/20 a la fecha



Base: 09/04/21=100
Fuente: Bloomberg

ETFs

ETFs	Mon.	Cierre	1D	5D	30 D	YTD	Bolsa
SPDR S&P 500 ETF TRUST	USD	435.52	1.07%	0.42%	3.29%	16.49%	NYSE Arca
ISHARES MSCI EMERGING MARKET	USD	53.55	1.73%	-2.25%	-3.13%	3.64%	NYSE Arca
ISHARES IBOXX HIGH YLD CORP	USD	88	0.17%	-0.07%	0.65%	0.80%	NYSE Arca
FINANCIAL SELECT SECTOR SPDR	USD	36.71	2.89%	-0.62%	-2.78%	24.53%	NYSE Arca
VANECK GOLD MINERS	USD	34.37	2.05%	-0.15%	-9.55%	-4.58%	NYSE Arca
ISHARES RUSSELL 2000 ETF	USD	226.38	2.11%	-1.23%	-2.14%	15.46%	NYSE Arca
SPDR GOLD SHARES	USD	169.21	0.33%	1.15%	-4.39%	-5.13%	NYSE Arca
ISHARES 20+ YEAR TREASURY BO	USD	146.53	-1.41%	1.03%	3.42%	-7.10%	NASDAQ GM
INVESCO QQQ TRUST SERIES 1	USD	361.01	0.62%	0.66%	7.18%	15.07%	NASDAQ GM
ISHARES BIOTECHNOLOGY ETF	USD	163.15	0.87%	-0.97%	1.64%	7.70%	NASDAQ GM
ENERGY SELECT SECTOR SPDR	USD	52.85	2.13%	-3.36%	-5.01%	39.45%	NYSE Arca
PROSHARES ULTRA VIX ST FUTUR	USD	27.96	-9.49%	3.06%	-19.12%	-73.75%	Cboe BZX
UNITED STATES OIL FUND LP	USD	50.41	1.80%	-1.02%	5.95%	52.71%	NYSE Arca
ISHARES MSCI BRAZIL ETF	USD	38.62	1.29%	-4.10%	-6.69%	4.18%	NYSE Arca
SPDR S&P OIL & GAS EXP & PR	USD	93.89	2.52%	-3.40%	-3.96%	60.50%	NYSE Arca
UTILITIES SELECT SECTOR SPDR	USD	64.6	0.12%	0.91%	-1.42%	3.03%	NYSE Arca
ISHARES US REAL ESTATE ETF	USD	105.4	1.46%	2.65%	0.66%	23.06%	NYSE Arca
SPDR S&P BIOTECH ETF	USD	133.8	1.43%	-2.00%	-0.68%	-4.96%	NYSE Arca
ISHARES IBOXX INVESTMENT GRA	USD	134.82	-0.42%	0.33%	1.40%	-2.40%	NYSE Arca
ISHARES JP MORGAN VIX EMERGI	USD	112.15	-0.03%	0.03%	-0.40%	-3.24%	NASDAQ GM
REAL ESTATE SELECT SECT SPDR	USD	45.91	1.32%	2.66%	1.41%	25.57%	NYSE Arca
ISHARES CHINA LARGE-CAP ETF	USD	44.15	2.87%	-2.95%	-4.19%	-4.91%	NYSE Arca
CONSUMER STAPLES SPDR	USD	70.15	0.57%	0.31%	-0.44%	4.00%	NYSE Arca
VANECK JR GOLD MINERS	USD	46.62	2.39%	-1.77%	-11.50%	-14.05%	NYSE Arca
SPDR BBG BARC HIGH YIELD BND	USD	109.95	0.15%	-0.01%	0.63%	0.93%	NYSE Arca
VANGUARD REAL ESTATE ETF	USD	105.06	1.64%	2.46%	0.30%	23.70%	NYSE Arca
GRAYSCALE BITCOIN TRUST BTC	USD	27.65	0.91%	-3.25%	-8.14%	-13.59%	OTC US



Fuente: Bloomberg

LIMA

Acciones

	Valor	Moneda	Precio	1D*	5D*	30D*	YTD*	Frecuencia	Volumen (US\$)	Beta	Dividend Yield (%)	Price Earning	Capitalización Bursátil (M US\$)	Sector Económico*	Participación Índice
▲	ALICORC1 PE**	S/.	5.95	0.61%	-0.80%	-3.04%	-10.19%	100.00%	33,409	1.00	4.20	11.23	1,278.82	Industrial	3.53%
	ATACOCB1 PE**	S/.	0.10	0.00%	0.00%	-3.85%	-27.54%	35.00%	2,434	1.17	0.00	-	23.81	Mineras	1.02%
-	BACKUS11 PE**	S/.	19.00	0.00%	5.56%	0.00%	-5.71%	90.00%	7,193	0.74	6.77	9.17	6,365.53	Industriales	0.82%
▲	BAP PE**	US\$	119.22	0.18%	-1.60%	-5.23%	-25.77%	100.00%	6,010,138	1.31	0.00	-	11,252.26	Diversas	5.82%
▲	BVN PE**	US\$	8.62	1.89%	-3.47%	-18.83%	-28.17%	90.00%	51,937	1.11	0.00	-	2,371.89	Mineras	5.88%
-	CASAGRC1 PE**	S/.	4.25	0.00%	5.99%	12.43%	-10.53%	70.00%	6,352	1.22	0.00	3.13	90.20	Agrario	1.31%
▲	BBVAC1 PE**	S/.	1.87	1.08%	2.19%	2.41%	-10.78%	95.00%	33,025	1.09	2.33	27.64	3,184.34	Bancos y Financieras	2.85%
-	CORAREI1 PE**	S/.	1.08	0.00%	-1.82%	13.68%	21.35%	100.00%	105,249	1.35	18.83	3.46	351.02	Industriales	1.72%
▼	CPACASC1 PE**	S/.	4.90	-0.81%	-2.97%	-18.33%	-7.55%	95.00%	104,393	0.70	16.12	35.00	574.86	Industriales	2.38%
▼	CVERDEC1 PE**	US\$	16.00	-1.23%	-2.85%	-8.31%	-23.52%	95.00%	103,986	1.45	3.57	9.16	5,600.90	Mineras	5.25%
-	ENGPEPC1 PE**	S/.	1.99	0.00%	-5.24%	0.00%	-0.50%	55.00%	1,809	0.68	0.00	12.16	1,423.35	Servicios Públicos	1.44%
-	ENDISPC1**	S/.	3.85	0.00%	0.00%	-7.23%	-28.70%	35.00%	50,753	0.78	4.43	8.66	619.43	Servicios Públicos	0.98%
▲	FERREYC1 PE**	S/.	1.62	-0.61%	5.19%	5.19%	-6.90%	100.00%	426,778	1.09	11.24	7.16	398.25	Diversas	4.90%
▼	AENZAC1 PE**	S/.	1.42	2.90%	4.41%	18.33%	-18.39%	95.00%	347,312	0.75	0.00	-	311.96	Diversas	4.05%
▲	IFS PE**	US\$	23.92	0.76%	-2.33%	-6.27%	-22.69%	90.00%	17,846	1.19	3.22	14.31	2,761.51	Diversas	7.22%
▲	INRETC1 PE**	US\$	35.70	-0.56%	2.00%	1.13%	-8.93%	100.00%	178,500	1.00	1.91	77.63	1,420.22	Diversas	5.28%
▼	LUSURC1 PE**	S/.	11.00	-0.45%	-2.65%	-7.41%	-56.86%	70.00%	76,117	0.72	10.14	11.92	1,349.61	Servicios Públicos	1.81%
-	MINSURI1 PE**	S/.	2.39	0.00%	-5.16%	-8.43%	29.19%	100.00%	222,375	0.96	13.98	4.58	1,736.09	Mineras	3.09%
▼	PML PE**	US\$	0.10	-5.00%	-5.00%	-5.00%	-10.38%	50.00%	18,857	1.42	0.00	-	25.12	Mineras	2.12%
▲	RELAPAC1 PE**	S/.	0.15	-3.87%	-0.67%	29.57%	115.94%	100.00%	44,073	1.13	0.00	3.82	312.32	Industriales	2.12%
▲	SCCO PE**	US\$	65.05	4.92%	1.31%	-5.45%	-1.29%	90.00%	23,743	0.97	3.38	22.60	50,288.42	Mineras	2.14%
▼	SIDERC1 PE**	S/.	1.00	-1.96%	-0.99%	5.26%	17.65%	85.00%	13,207	0.94	22.45	5.00	223.72	Industriales	1.43%
-	TV PE**	US\$	0.18	0.00%	1.12%	-6.25%	22.45%	90.00%	2,700	1.24	0.00	-	178.04	Mineras	2.93%
▼	UNACEMC1 PE**	S/.	1.27	-0.78%	-3.79%	-5.22%	-18.06%	100.00%	6,480	1.14	3.62	10.03	581.78	Industriales	3.00%
-	VOLCABC1 PE**	S/.	0.48	0.00%	-2.04%	-23.81%	-7.69%	100.00%	3,971	1.58	0.00	-	493.02	Mineras	5.90%
-	NEXAPEPC1 PE**	S/.	2.95	0.00%	-2.96%	-9.51%	4.24%	40.00%	1,414	1.10	0.00	22.21	983.22	Mineras	1.56%

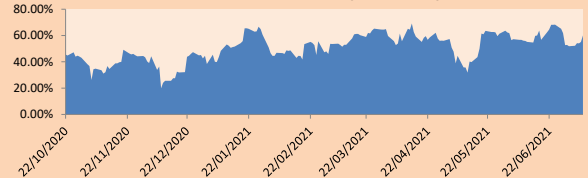
Cantidad de Acciones: 26
 Fuente: Bloomberg, Económica
 * Bloomberg Industry Classification System
 ** Se utiliza el PER de la bolsa y moneda de origen del instrumento
 *Leyenda: Variación 1D: 1 Día; 5D: 5 Días, 1M: 1 Mes; YTD: Var.% 31/12/20 a la fecha

Índices Sectoriales

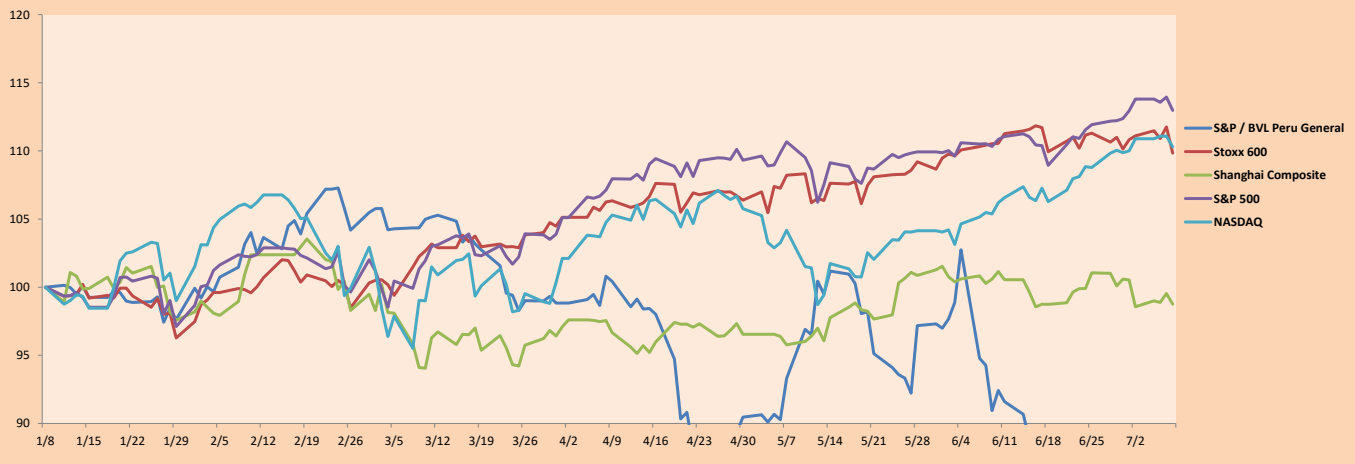
	Cierre	1D*	5D*	30D*	YTD*	Beta
▲	S&P/BVLMining	393.36	3.72%	1.15%	-7.06%	0.87%
▼	S&P/BVLConsumer	1,040.82	-0.12%	2.44%	2.49%	-4.39%
▼	S&P/BVLIndustrials	185.49	-0.14%	0.95%	2.96%	-2.66%
▲	S&P/BVLFinancials	852.72	0.57%	0.13%	-2.00%	-17.52%
▲	S&P/BVLConstruction	200.00	0.16%	-0.64%	1.48%	-4.36%
-	S&P/BVLPublicSvcs	514.13	0.00%	-2.47%	-2.42%	-16.28%
-	S&P/BVLElectricUtil	501.92	0.00%	-2.47%	-2.42%	-16.28%

*Leyenda: Variación 1D: 1 Día; 5D: 5 Días, 1M: 1 Mes; YTD: Var.% 31/12/20 a la fecha

Correlación Rend. Índice Minero vs Índice de Metales de Londres (3 meses)



Índices (6 meses)



Base: 08/01/21=100
 Fuente: Bloomberg

Coordinador Laboratorio de Mercado de Capitales: Economista Bruno Bellido
 Apoyo: María Camarena, Alonso García, Adrian Paredes y Jairo Valverde
 email: pulsobursatil@ulima.edu.pe
 facebook: www.facebook.com/pulsobursatil.ul

RATING SOBERANO

CLASIFICACIONES DE RIESGO

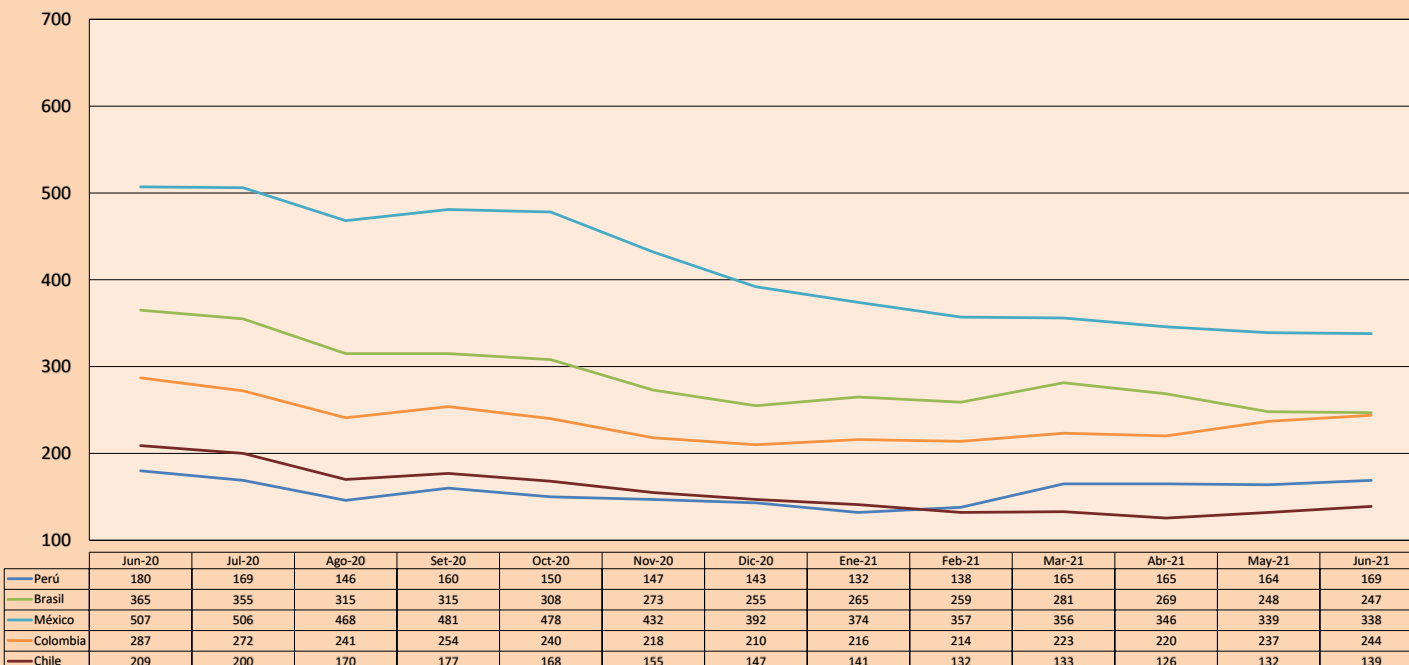
Moody's	S&P	Fitch	Prime
Aaa	AAA	AAA	04
Aa1	AA+	AA+	Alto Grado
Aa2	AA	AA	
Aa3	AA-	AA-	
A1	A+	A+	Grado Alto Medio
A2	A	A	
A3	A-	A-	
Baa1	BBB+	BBB+	Grado Bajo Medio
Baa2	BBB	BBB	
Baa3	BBB-	BBB-	
Ba1	BB+	BB+	Sin Grado de Inversión Especulativo
Ba2	BB	BB	
Ba3	BB-	BB-	
B1	B+	B+	Altamente Especulativo
B2	B	B	
B3	B-	B-	
Caa1	CCC+	CCC	Riesgo Sustancial Extremadamente Especulativo
Caa2	CCC		
Caa3	CCC-		
Ca	CC	DDD	Poca esperanzas de Pago
C	C		
	D		
		DD	Impago
		D	

Fuente: Bloomberg

Rating Crédito Latinoamérica			
Clasificadora de riesgo			
Pais	Moody's	Fitch	S&P
Perú	A3	BBB+	BBB+
México	Baa1	BBB-	BBB
Venezuela	C	WD	SD
Brazil	Ba2	BB-	BB-
Colombia	Baa2	BB+	BB+
Chile	A1	A-	A
Argentina	Ca	WD	CCC+
Panamá	Baa2	BBB-	BBB

Fuente: Bloomberg

Riesgo País Latinoamérica (pbs)



Fuente: BCRP

Coordinador Laboratorio de Mercado de Capitales: Economista Bruno Bellido
Apoyo: María Camarena, Alonso García, Adrián Paredes y Jairo Valverde
email: pulsobursatil@ulima.edu.pe
facebook: www.facebook.com/pulsobursatil.ul