

PULSO BURSÁTIL

FACULTAD DE CIENCIAS EMPRESARIALES Y ECONÓMICAS
CARRERA DE ECONOMÍA
LABORATORIO DE MERCADO DE CAPITALES



MILA

Lima, 26 de julio de 2021

Principales índices	Cierre	1 D	5 D	1 M	YTD	Cap. Burs. (US\$ bill)
▼ IPSA (Chile)	4,146.71	-0.97%	-2.02%	-4.66%	-0.73%	111.08
▼ IGPA (Chile)	20,775.75	-0.95%	-2.00%	-4.90%	-1.10%	132.30
▲ COLCAP (Colombia)	939.53	0.68%	-0.46%	-4.65%	-11.28%	4.22
▲ COLCAP (Colombia)	1,256.31	0.17%	-1.27%	-2.17%	-12.63%	72.40
▲ S&P/BVL (Perú)*	18,749.48	1.11%	3.18%	-1.16%	-9.95%	89.53
▲ S&P/BVL SEL (Perú)	495.79	0.68%	2.51%	-1.04%	-10.09%	80.65
▲ S&P/BVL LIMA 25	24,440.75	0.55%	2.81%	1.34%	-3.01%	88.78
▲ IPC (México)	50,897.79	1.25%	3.67%	0.69%	15.50%	307.40
▲ S&P MILA 40	458.39	0.01%	-0.11%	-6.03%	-14.26%	220.89

* Cap. Bursátil del cierre anterior *Leyenda: Variación 1D: 1 Día; 5D: 5 Días; 1M: 1 Mes; YTD: Var.% 31/12/20 a la fecha

Renta Variable

Más subieron	Bolsa	Mon.	Precio	▲%	Más bajaron	Bolsa	Mon.	Precio	▼%
SOUTHERN COPPER	Peru	USD	65.22	4.25	BANCO CRED INVER	Chile	CLP	29,100.00	-3.16
BUENAVENTURA-ADR	Peru	USD	8.80	3.17	ENEL CHILE SA	Chile	CLP	40.00	-3.03
MEGACABLE-CPO	Mexico	MXN	72.40	3.15	EMPRESAS COPEC	Chile	CLP	6,150.00	-2.83
KIMBERLY-CLA M-A	Mexico	MXN	33.62	2.44	PARQUE ARAUCO	Chile	CLP	954.50	-2.60
GRUPO MEXICO-B	Mexico	MXN	96.84	2.08	AGUAS ANDINAS-A	Chile	CLP	140.23	-2.29

Por Monto Negociado	Bolsa	Monto (US\$)
WALMART DE MEXICO	Mexico	34,576,715
AMERICA MOVIL-L	Mexico	28,782,019
GRUPO F BANORT-O	Mexico	27,664,768
GRUPO MEXICO-B	Mexico	27,603,186
FIBRA UNO	Mexico	24,511,808

Por Volumen	Bolsa	Volumen
ITAU CORPBANCA	Chile	1,100,349,532
BANCO SANTANDER	Chile	408,331,919
BANCO DE CHILE	Chile	239,838,412
ENEL CHILE SA	Chile	145,973,668
ENEL AMERICAS SA	Chile	125,699,986

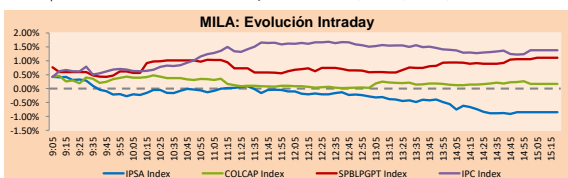
MILA

Perú: El Índice General de la BVL finalizó la sesión de hoy con un resultado positivo de +1.11%. El índice mantiene una tendencia negativa acumulada anual de -9.75% en moneda local, mientras que el rendimiento ajustado en dólares se encuentra en -16.66%. Luego, el S&P / BVL Perú SEL varió en +1.55% mientras que el S&P / BVL LIMA 25 en +0.55%. El spot PEN alcanzó S / 3.9092. Titular: ONP: Más de 700 mil afiliados con menos de 20 años de aportes accederán a pensión proporcional.

Chile: El índice IPSA cerró el día de hoy con un retorno negativo de -0.97%. Los sectores más perjudicados del día fueron Materiales (-3.77%) y Bienes inmobiliarios (-3.25%). Las acciones con el peor desempeño fueron Empresas CMPC SA (-1.12%). Titular: Sinovac evalúa instalar laboratorio en Chile que produciría 50 millones de vacunas al año

Colombia: El índice COLCAP cerró el día de hoy con un retorno positivo de +0.17%. Los sectores más beneficiados del día fueron energía (+1.73%) y productos de primera necesidad (+1.44%). Las acciones con el mejor desempeño fueron Ecopetrol SA (+1.80%) y Grupo Aval Acciones y Valores (+1.36%). Titular: EE.UU. destaca a Colombia como destino de inversión extranjera.

México: El índice IPC cerró el día con un retorno positivo de +1.25%. Los sectores más beneficiados en la jornada fueron Servicios de comunicación(+1.68%) y materiales (+1.44%). Las acciones con el mejor desempeño fueron Megacable Holdings (+3.15%) y Kimberly-Clark de México(+2.44%). Titular: Ley de outsourcing: IMSS prorroga hasta nuevo aviso plazo para cumplimiento.

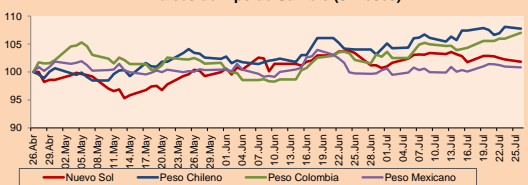


Fuente: Bloomberg

Monedas	Precio	1D*	5D*	30D*	YTD*
▼ Sol (PEN)	3,9093	-0.40%	-0.99%	-1.52%	8.05%
▼ Peso Chileno (CLP)	760.210	-0.30%	-0.10%	3.58%	6.80%
▲ Peso Colombiano (COP)	3,908.43	1.00%	1.39%	4.73%	13.96%
▲ Peso Mexicano (MXN)	20.037	-0.15%	-0.20%	1.07%	0.61%

*Leyenda: Variación 1D: 1 Día; 5D: 5 Días; 1M: 1 Mes; YTD: Var.% 31/12/20 a la fecha

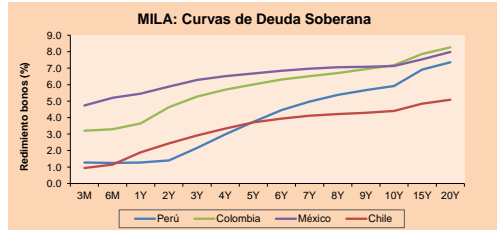
MILA: Índices de Tipo de Cambio (3 meses)



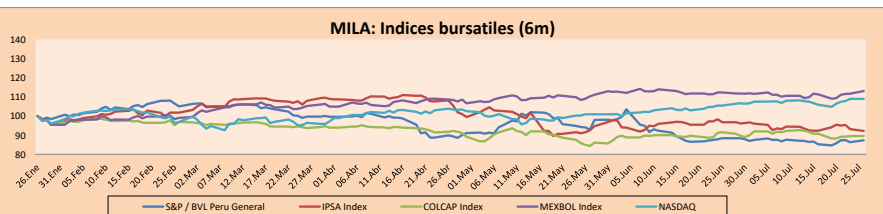
Base: 26/04/21=100
Fuente: Bloomberg

Renta Fija

Instrumento	Moneda	Precio	Bid Yield (%)	Ask Yield (%)	Duración
PERU 7.35 07/21/25	USD	122.583	1.55	1.43	3.56
PERU 4.125 08/25/27	USD	112.081	2.05	1.95	5.39
PERU 8.75 11/21/33	USD	157.847	3.10	3.04	8.65
PERU 6.55 03/14/37	USD	138.756	3.38	3.31	10.27
PERU 5.625 11/18/2050	USD	139.831	3.48	3.43	16.72
CHILE 2.25 10/30/22	USD	102.212	0.66	0.30	1.24
CHILE 3.125 01/21/26	USD	107.707	1.40	1.29	4.22
CHILE 3.625 10/30/42	USD	106.094	3.25	3.20	15.26
COLOM 11.85 03/09/28	USD	157.404	2.53	2.29	5.01
COLOM 10.375 01/28/33	USD	148.934	4.87	4.71	7.47
COLOM 7.375 09/18/37	USD	129.514	4.77	4.71	10.23
COLOM 6.125 01/18/41	USD	116.908	4.81	4.75	12.18
MEX 4 10/02/23	USD	108.161	0.36	0.12	2.09
MEX5.55 01/45	USD	122.14	4.095	4.058	14.36



Fuente: Bloomberg

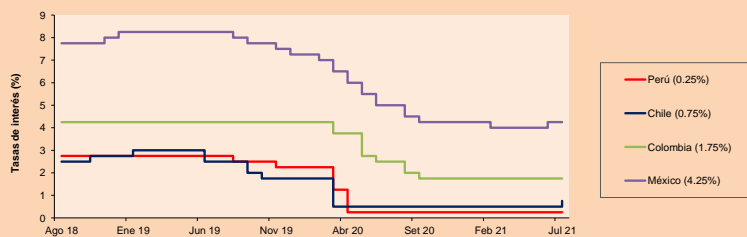


Base: 27/01/21=100
Fuente: Bloomberg

ETFs

	Mon.	Cierre	1D	5D	30 D	YTD	Bolsa
▲ iShares MSCI All Peru Capped	USD	28.3	0.82%	1.65%	-1.22%	-18.40%	NYSE Arca
▼ iShares MSCI Chile Capped	USD	26.68	-1.11%	-2.45%	-8.66%	-11.68%	Cboe BZX
▲ Global X MSCI Colombia	USD	9.5301	0.21%	0.05%	-6.75%	-16.11%	NYSE Arca
▲ iShares MSCI Mexico Capped	USD	48.74	1.56%	3.86%	0.37%	13.38%	NYSE Arca
▼ iShares MSCI Emerging Markets	USD	51.51	-1.90%	-2.24%	-7.19%	-0.31%	NYSE Arca
▼ Vanguard FTSE Emerging Markets	USD	50.97	-1.91%	-2.38%	-6.58%	1.72%	NYSE Arca
▼ iShares Core MSCI Emerging Markets	USD	63.16	-1.67%	-1.85%	-6.25%	1.81%	NYSE Arca
▼ iShares JP Morgan Emerging Markets Bonds	USD	61.81	-0.99%	-1.07%	-3.96%	1.20%	Cboe BZX
▲ Morgan Stanley Emerging Markets Domestic	USD	6.1	0.16%	1.33%	-0.97%	-3.02%	New York

MILA: Tasas de Referencia de Política Monetaria



Fuente: Bloomberg

Coordinador Laboratorio de Mercado de Capitales: Economista Bruno Bellido

Apoyo: María Camarena, Alonso García, Adrian Paredes y Jairo Valverde

email: pulsobursatil@ulima.edu.pe

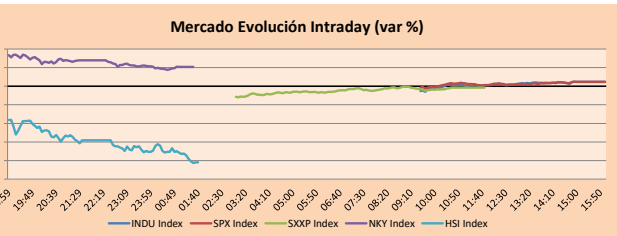
facebook: www.facebook.com/pulsobursatil.jl

El contenido del presente documento es únicamente informativo. Los datos y opiniones expresados no deben ser interpretados como recomendaciones para la toma de decisiones futuras. Bajo ninguna circunstancia, el Laboratorio de Mercado de Capitales de la Universidad de Lima se hará responsable por el uso de lo expresado en este documento.

MUNDO

Principales índices	Cierre	1 D*	5 D*	1 M*	YTD*	Cap. Burs. (US\$ Mill.)
▲ Dow Jones (EEUU)	35,144.31	0.24%	3.48%	2.06%	14.83%	10,909,937
▲ Standard & Poor's 500 (EEUU)	4,422.30	0.24%	3.85%	3.31%	17.74%	39,050,468
▲ NASDAQ Composite (EEUU)	14,840.71	0.03%	3.36%	3.34%	15.15%	24,814,896
▼ Stoxx EUROPE 600 (Europa)	461.14	-0.08%	3.79%	0.77%	15.57%	10,864,865
▼ DAX (Alemania)	15,618.98	-0.32%	3.21%	0.07%	13.85%	1,184,419
▼ FTSE 100 (Reino Unido)	7,025.43	-0.03%	2.65%	-1.55%	8.74%	1,482,086
▲ CAC 40 (Francia)	6,578.60	0.15%	4.49%	-0.67%	18.50%	1,852,652
▲ IBEX 35 (España)	8,775.20	0.67%	5.70%	-3.52%	8.69%	498,864
▲ MSCI AC Asia Pacific Index	198.36	-1.27%	-1.90%	-3.99%	0.50%	26,101,062
▲ HANG SENG (Hong Kong)	26,192.32	-4.13%	-4.72%	-10.57%	-3.81%	3,982,047
▲ SHANGHAI SE Comp. (China)	3,467.44	-2.34%	-2.03%	-3.88%	-0.16%	6,773,428
▲ NIKKEI 225 (Japón)	27,833.29	1.04%	-1.58%	-4.24%	1.42%	3,855,733
▲ S&P / ASX 200 (Australia)	7,394.27	0.00%	1.49%	1.18%	12.25%	1,747,526
▼ KOSPI (Corea del Sur)	3,224.95	-0.91%	-0.59%	-2.36%	12.23%	1,889,139

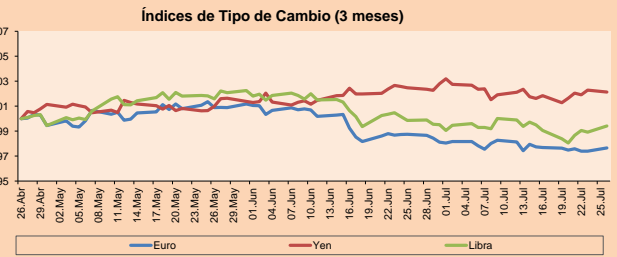
*Leyenda: Variación 1D: 1 Día; 5D: 5 Días; 1M: 1 Mes; YTD: Var. % 31/12/20 a la fecha



Fuente: Bloomberg

Monedas	Precio	1 D*	5 D*	1 M*	YTD*
▲ Euro	1.1803	0.27%	0.03%	-1.11%	-6.38%
▼ Yen	110.3900	-0.14%	0.85%	-0.33%	6.92%
▲ Libra Esterlina	1.3818	0.51%	1.05%	-0.44%	1.08%
▲ Yuan	6.4829	0.02%	-0.12%	0.41%	-0.68%
▲ Dólar de Hong Kong	7.7787	0.11%	0.10%	0.22%	0.33%
▼ Real Brasileño	5.1765	-0.45%	-1.43%	4.91%	-0.42%
▲ Peso Argentino	96.5388	0.11%	0.24%	0.88%	14.73%

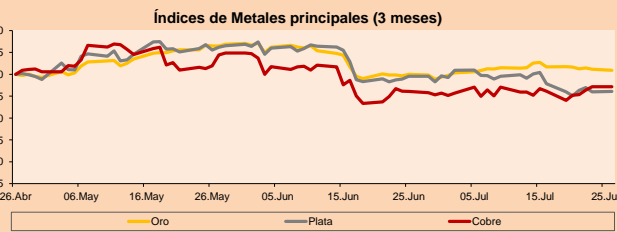
*Leyenda: Variación 1D: 1 Día; 5D: 5 Días; 1M: 1 Mes; YTD: Var. % 31/12/20 a la fecha



Base: 26/04/21=100
Fuente: Bloomberg

Commodities	Precio	1 D*	5 D*	1 M*	YTD*
▼ Oro (US\$ Oz. T) (LME)	1,797.63	-0.25%	-0.83%	0.91%	-5.31%
▲ Plata (US\$ Oz. T) (LME)	25.19	0.06%	0.07%	-3.48%	-4.58%
▲ Cobre (US\$ Tm) (LME)	4,945.00	0.00%	3.34%	1.14%	22.53%
▲ Zinc (US\$ Tm) (LME)	2,947.50	0.00%	-0.48%	1.91%	7.99%
▼ Petróleo WTI (US\$ Barril) (NYM)	71.91	-0.22%	8.38%	-1.94%	49.22%
▲ Estaño (US\$ Tm) (LME)	35,460.00	0.00%	3.74%	9.38%	72.60%
▲ Plomo (US\$ Tm) (LME)	2,413.50	0.00%	5.79%	9.02%	22.16%
▲ Azúcar #11 (US\$ Libra) (NYB-ICE)	18.42	1.38%	7.91%	6.41%	31.20%
▲ Cacao (US\$ Tm) (NYB-ICE)	2,392.00	3.06%	6.83%	0.50%	-4.55%
▲ Café Arábica (US\$ Tm) (NYB-ICE)	207.80	9.95%	32.86%	31.69%	55.89%

*Leyenda: Variación 1D: 1 Día; 5D: 5 Días; 1M: 1 Mes; YTD: Var. % 31/12/20 a la fecha



Base: 26/04/21=100
Fuente: Bloomberg

Renta Variable

Alemania (Acciones del DAX Index)					Europa (Acciones del STOXX EUROPE 600)				
Más subidor	Mon.	Precio	▲ %	Bolsa	Más bajador	Mon.	Precio	▼ %	Bolsa
MTX GY	EUR	209.4	0.92	Xetra	DB1 GY	EUR	144.95	-1.90	Xetra
DBK GY	EUR	10.858	0.89	Xetra	ADS GY	EUR	312	-1.83	Xetra
HEI GY	EUR	74.86	0.70	Xetra	CON GY	EUR	116.38	-1.37	Xetra
BAS GY	EUR	67.46	0.66	Xetra	DHER GY	EUR	127.75	-1.28	Xetra
Más subidor	Mon.	Precio	▲ %	Bolsa	Más bajador	Mon.	Precio	▼ %	Bolsa
BOL SS	SEK	338	5.30	Stockholm	MOR GY	EUR	49.94	-8.67	Xetra
EVO SS	SEK	1580	5.07	Stockholm	EO FP	EUR	37.31	-5.71	EN Paris
BG AV	EUR	48.28	4.96	Vienna	SCATC NO	NOK	189	-4.67	Oslo
IAG LN	GBo	176.2	4.59	Londres	PHIA NA	EUR	39.04	-4.23	EN Amsterdam

Panorama Mundial:

Estados Unidos:

Los principales índices de Estados Unidos cerraron el día con rendimientos positivos gracias a que los inversionistas siguen esperando los reportes de ganancias de las "Big Tech" y otras grandes compañías; así como, expectativas de lo que se anunciará luego de la reunión del Comité Federal de Mercado Abierto a fines de esta semana para obtener pistas sobre cuando el Banco Central puede comenzar a reducir su programa de estímulo en Estados Unidos. Por otra parte, la presión regulatoria del gobierno chino y las tensiones entre China y EE.UU. perjudicaron la confianza por las inversiones. En Europa, el STOXX 600 rompió una racha de cuatro sesiones al alza, debido a la caída de Prosus N.V. -8.84%. En París que Pekin intensificó su represión regulatoria sobre Tencent, empresa la cual Prosus tenía una participación del 28.9%. En Reino Unido, el índice cayó lastrado por el endurecimiento de las tecnologías educativas por parte del Gobierno chino, y a su vez, lastrado por la caída generalizada de los índices asiáticos. En Alemania, el DAX cerró en negativo luego que la encuesta de IFO mostrara que la moral empresarial cayó inesperadamente en julio debido a las preocupaciones sobre la cadena de suministro. En cuanto a los resultados corporativos, el día de hoy informaron Michelin -1.99%, Faurecia -5.71%, Ryanair +4.39% y Philips -4.23%. De este modo, FTSE 100 -0.03%; DAX -0.32%; CAC 40 +0.15%; STOXX 600 -0.08% cerraron con resultados en su mayoría a la baja.

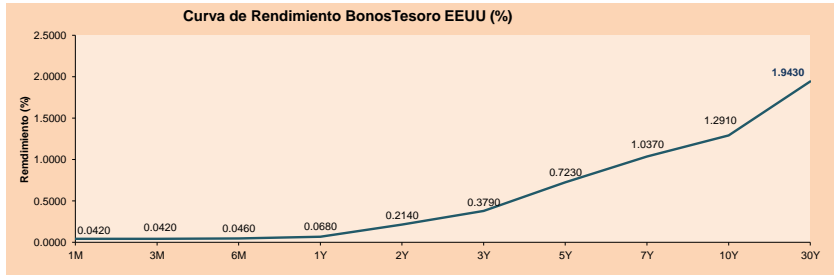
Europa:

Los principales mercados europeos cerraron la jornada con pérdidas, siguiendo el sentimiento global. Los principales índices cerraron con ligeras pérdidas debido a la precaución de los inversionistas. Por un lado, esperan la reunión del Comité Federal de Mercado Abierto a fines de esta semana para obtener pistas sobre cuando el Banco Central puede comenzar a reducir su programa de estímulo en Estados Unidos. Por otra parte, la presión regulatoria del gobierno chino y las tensiones entre China y EE.UU. perjudicaron la confianza por las inversiones. En Europa, el STOXX 600 rompió una racha de cuatro sesiones al alza, debido a la caída de Prosus N.V. -8.84%. En París que Pekin intensificó su represión regulatoria sobre Tencent, empresa la cual Prosus tenía una participación del 28.9%. En Reino Unido, el índice cayó lastrado por el endurecimiento de las tecnologías educativas por parte del Gobierno chino, y a su vez, lastrado por la caída generalizada de los índices asiáticos. En Alemania, el DAX cerró en negativo luego que la encuesta de IFO mostrara que la moral empresarial cayó inesperadamente en julio debido a las preocupaciones sobre la cadena de suministro. En cuanto a los resultados corporativos, el día de hoy informaron Michelin -1.99%, Faurecia -5.71%, Ryanair +4.39% y Philips -4.23%. De este modo, FTSE 100 -0.03%; DAX -0.32%; CAC 40 +0.15%; STOXX 600 -0.08% cerraron con resultados en su mayoría a la baja.

Asia:

Los principales índices asiáticos cerraron con rendimientos mixtos, debido a las preocupaciones por la nueva variante Delta y el endurecimiento de las restricciones en la región. Los índices de China y Hong Kong caen, puesto que las regulaciones gubernamentales afectan a las acciones en los sectores de educación, propiedad y tecnología causando una venta masiva de estas. Asimismo, el KOSPI de Corea del Sur terminó a la baja, por la preocupación por el aumento de caso de la nueva variante y el éxito de las acciones del Wall Street lo cual causó la venta masiva de acciones nacionales para su reinversión en estas. Por otro lado, las acciones australianas terminaron sin cambios, debido a que las ganancias mineras fueron lastradas por las acciones de energía y oro. Por otra parte, el NIKKEI japonés terminó al alza, impulsado por el repunte de sus acciones gracias a las ganancias corporativas obtenidas, aunque estas ganancias se vieron frenadas por las preocupaciones del aumento de casos de la COVID19 debido a los Juegos Olímpicos de Tokio 2020. De esta forma, NIKKEI +1.04%; HANG SENG -4.13%; CSI 300 -3.22%; S&P/ASX 200 0.00%; KOSPI -0.91% terminaron con rendimientos mixtos.

ETFs	Mon.	Cierre	1D	5D	30 D	YTD	Bolsa
SPDR S&P 500 ETF TRUST	USD	441.02	0.25%	3.78%	3.38%	17.96%	NYSE Arca
ISHARES MSCI EMERGING MARKET	USD	51.51	-1.90%	-2.24%	-7.19%	-0.31%	NYSE Arca
ISHARES IBOXX HIGH YLD CORP	USD	87.82	-0.15%	0.85%	-0.13%	0.60%	NYSE Arca
FINANCIAL SELECT SECTOR SPDR	USD	36.47	0.58%	3.87%	-1.25%	23.71%	NYSE Arca
VANECK GOLD MINERS	USD	33.5	1.08%	0.93%	-2.50%	-7.00%	NYSE Arca
ISHARES RUSSELL 2000 ETF	USD	220.19	0.29%	4.00%	-5.20%	12.31%	NYSE Arca
SPDR GOLD SHARES	USD	168.16	-0.24%	-0.85%	0.94%	-5.72%	NYSE Arca
ISHARES 20+ YEAR TREASURY BO	USD	148.06	-0.30%	-2.24%	4.28%	-6.13%	NASDAQ GM
INVESCO QQQ TRUST SERIES 1	USD	368.49	0.08%	3.90%	5.45%	17.45%	NASDAQ GM
ISHARES BIOTECHNOLOGY ETF	USD	163.57	-1.89%	1.11%	0.27%	7.97%	NASDAQ GM
ENERGY SELECT SECTOR SPDR	USD	49.72	2.47%	5.88%	-10.16%	31.19%	NYSE Arca
PROSHARES ULTRA VIX ST FUTUR	USD	28.04	-2.23%	-21.35%	1.82%	-73.67%	Cboe BZX
UNITED STATES OIL FUND LP	USD	49.67	0.40%	8.36%	-1.15%	50.47%	NYSE Arca
ISHARES MSCI BRAZIL ETF	USD	38.96	1.56%	2.99%	-5.07%	5.10%	NYSE Arca
SPDR S&P OIL & GAS EXP & PR	USD	84.7	3.07%	7.27%	-15.09%	44.79%	NYSE Arca
UTILITIES SELECT SECTOR SPDR	USD	65.73	0.03%	0.78%	2.74%	4.83%	NYSE Arca
ISHARES US REAL ESTATE ETF	USD	106.18	-0.07%	2.16%	2.86%	23.97%	NYSE Arca
SPDR S&P BIOTECH ETF	USD	124.22	-1.81%	-1.52%	-10.43%	-11.76%	NYSE Arca
ISHARES IBOXX INVESTMENT GRA	USD	135.47	-0.22%	-0.35%	1.49%	-1.93%	NYSE Arca
ISHARES JP MORGAN USD EMERGI	USD	112.35	-0.28%	-0.15%	0.20%	-3.07%	NASDAQ GM
REAL ESTATE SELECT SECTOR SPDR	USD	46.28	0.00%	1.69%	3.56%	26.59%	NYSE Arca
ISHARES CHINA LARGE-CAP ETF	USD	40.49	-5.35%	-7.58%	-14.05%	-12.79%	NYSE Arca
CONSUMER STAPLES SPDR	USD	71.52	0.17%	0.97%	2.64%	6.03%	NYSE Arca
VANECK JR GOLD MINERS	USD	44.31	1.66%	2.14%	-6.58%	-18.31%	NYSE Arca
SPDR BBG BARC HIGH YIELD BND	USD	109.73	-0.14%	0.84%	-0.11%	0.73%	NYSE Arca
VANGUARD REAL ESTATE ETF	USD	105.9	0.05%	2.43%	2.91%	24.69%	NYSE Arca
GRAYSCALE BITCOIN TRUST BTC	USD	33.79	24.27%	33.82%	22.07%	5.59%	OTC US



Fuente: Bloomberg

LIMA

Acciones

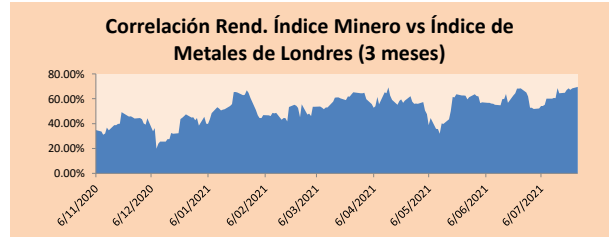
Valor	Moneda	Precio	1D*	5D*	30D*	YTD*	Frecuencia	Volumen (US\$)	Beta	Dividend Yield (%)	Price Earning	Capitalización Bursátil (M US\$)	Sector Económico*	Participación Índice
▲ ALICORC1 PE**	S/.	6.15	0.68%	-0.46%	-4.65%	-11.28%	105.26%	808,727	0.98	4.07	11.60	1,340.90	Industrial	3.53%
▲ ATACOCB1 PE**	S/.	0.09	0.00%	0.00%	-8.16%	-34.78%	36.84%	4,155	1.18	0.00	-	21.75	Mineras	1.02%
▲ BACKUS1 PE**	S/.	19.01	2.76%	0.11%	12.49%	-5.66%	73.68%	51,574	0.74	6.77	9.17	6,464.03	Industriales	0.82%
▲ BAP PE**	US\$	120.76	1.43%	3.69%	1.38%	-24.81%	105.26%	459,645	1.31	0.00	-	11,397.61	Diversas	5.82%
▲ BVN PE**	US\$	8.80	3.17%	8.24%	-5.48%	-26.67%	94.74%	63,892	1.13	0.00	-	2,421.42	Mineras	5.88%
▼ CASAGRC1 PE**	S/.	3.65	-7.59%	-8.75%	1.39%	-23.16%	68.42%	77,182	1.21	20.49	2.69	78.65	Agrario	1.31%
▲ BBVAC1 PE**	S/.	1.94	2.11%	7.78%	4.86%	-7.44%	105.26%	374,560	1.09	2.25	28.67	3,353.91	Bancos y Financieras	2.85%
▼ CORAREH1 PE**	S/.	1.04	-0.95%	5.05%	5.05%	16.85%	105.26%	118,183	1.34	22.96	2.05	332.83	Industriales	1.72%
▼ CPACASC1 PE**	S/.	4.86	-0.21%	-1.02%	-3.57%	-8.30%	94.74%	404,476	0.70	16.26	34.71	576.92	Industriales	2.38%
- CVERDEC1 PE**	US\$	15.00	0.00%	-5.36%	-6.25%	-28.30%	100.00%	589,741	1.45	3.81	8.59	5,250.84	Mineras	5.25%
- ENGEPEC1 PE**	S/.	2.08	0.00%	6.67%	4.52%	4.00%	63.16%	2,507	0.69	9.49	12.71	1,510.40	Servicios Públicos	1.44%
▲ ENDISPC1**	S/.	3.90	1.30%	1.30%	1.30%	-27.78%	63.16%	21,014	0.77	4.38	8.77	637.04	Servicios Públicos	0.98%
- FERREY1 PE**	S/.	1.77	0.00%	9.26%	25.53%	1.72%	105.26%	617,336	1.08	10.29	7.82	441.76	Diversas	4.90%
▲ AENSZAC1 PE**	S/.	1.43	2.14%	0.00%	10.00%	-17.82%	78.95%	351,740	0.74	0.00	-	318.94	Diversas	4.05%
▲ IFS PE**	US\$	23.21	1.13%	1.22%	-8.08%	-24.98%	94.74%	11,234	1.21	3.32	13.66	2,679.54	Diversas	7.22%
- INRETC1 PE**	US\$	36.50	0.00%	0.55%	2.67%	-6.89%	105.26%	615,704	1.00	1.87	78.11	3,752.47	Diversas	5.28%
- LUSURC1 PE**	S/.	11.00	0.00%	1.38%	0.46%	-56.86%	68.42%	743	0.73	0.00	11.92	1,370.19	Servicios Públicos	1.81%
▲ MINSUR1 PE**	S/.	2.26	0.44%	2.26%	-7.76%	-22.16%	100.00%	92,076	0.96	14.78	4.40	1,666.69	Mineras	3.09%
- PML PE**	US\$	0.09	0.00%	-5.26%	-7.22%	-15.09%	36.84%	80	1.41	0.00	-	23.79	Mineras	2.12%
▲ RELAPAC1 PE**	S/.	0.15	2.04%	2.74%	4.90%	117.39%	100.00%	53,018	1.11	0.00	2.82	319.21	Industriales	2.12%
▲ SCCO PE**	US\$	65.22	4.25%	8.70%	0.17%	-1.03%	73.68%	6,479	0.98	3.37	17.22	50,419.84	Mineras	2.14%
- SIDERC1 PE**	S/.	1.01	0.00%	4.12%	8.60%	18.82%	84.21%	11,306	0.94	22.23	5.05	229.40	Industriales	1.43%
- TV PE**	US\$	0.17	0.00%	1.21%	-4.57%	13.61%	78.95%	27,609	1.23	0.00	-	165.18	Mineras	2.93%
- UNACEMC1 PE**	S/.	1.35	0.00%	12.50%	13.45%	-12.90%	105.26%	374,615	1.13	3.41	10.66	627.85	Industriales	3.00%
▲ VOLCABC1 PE**	S/.	0.45	0.22%	0.00%	-3.40%	-12.69%	105.26%	564,492	1.57	0.00	-	473.43	Mineras	5.90%
▼ NEXAPE1 PE**	S/.	2.70	-1.82%	-5.26%	-6.90%	-4.59%	26.32%	1,381	1.10	0.00	20.66	912.81	Mineras	1.56%

Cantidad de Acciones: 26 Subieron 12
 Fuente: Bloomberg, Económica Bajaron 4
 * Bloomberg Industry Classification System Mantuvieron 10
 ** Se utiliza el PER de la bolsa y moneda de origen del instrumento
 *Leyenda: Variación 1D: 1 Día; 5D: 5 Días, 1M: 1 Mes; YTD: Var.% 31/12/20 a la fecha

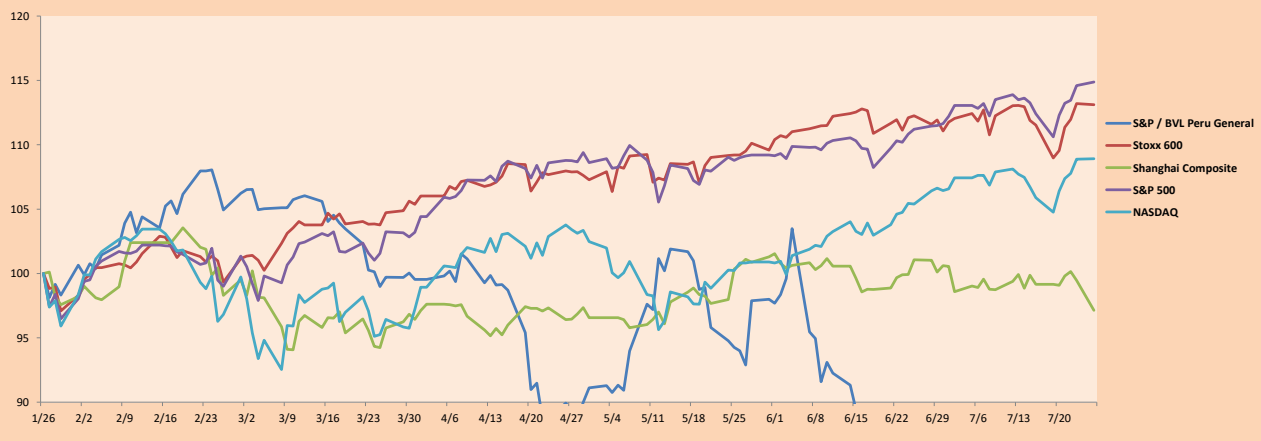
Índices Sectoriales

	Cierre	1D*	5D*	30D*	YTD*	Beta
▲ S&P/BVLMining	386.37	2.94%	5.97%	-3.73%	-0.92%	0.99
▼ S&P/BVLConsumer	1,053.55	-0.01%	0.82%	2.34%	-3.22%	0.76
▲ S&P/BVLIndustrials	191.89	0.30%	5.19%	10.84%	0.70%	0.86
▲ S&P/BVLFinancials	847.39	0.94%	2.43%	-1.28%	-18.04%	1.10
▲ S&P/BVLConstruction	202.28	0.40%	3.54%	5.55%	-3.27%	0.78
▲ S&P/BVLPublicSvcs	524.28	0.20%	2.67%	1.20%	-14.63%	0.41
▲ S&P/BVLElectricUtil	511.83	0.20%	2.67%	1.20%	-14.63%	0.41

*Leyenda: Variación 1D: 1 Día; 5D: 5 Días, 1M: 1 Mes; YTD: Var.% 31/12/20 a la fecha



Índices (6 meses)



Base: 26/01/21=100
Fuente: Bloomberg

Coordinador Laboratorio de Mercado de Capitales: Economista Bruno Bellido
 Apoyo: Maria Camarena, Alonso García, Adrian Paredes y Jairo Valverde
 email: pulsobursatil@ulima.edu.pe
 facebook: www.facebook.com/pulsobursatil.ul

RATING SOBERANO

CLASIFICACIONES DE RIESGO

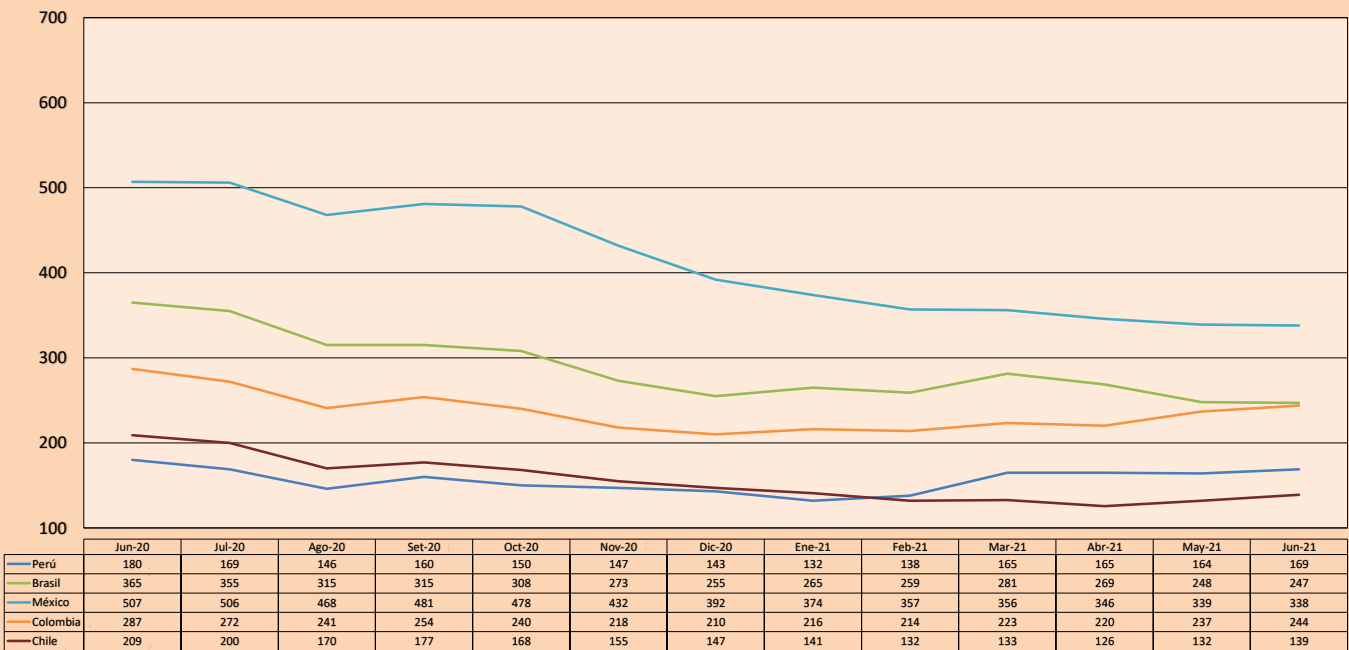
Moody's	S&P	Fitch	Prime	646
Aaa	AAA	AAA	Prime	646
Aa1	AA+	AA+	Alto Grado	
Aa2	AA	AA		
Aa3	AA-	AA-		
A1	A+	A+	Grado Alto Medio	
A2	A	A		
A3	A-	A-		
Baa1	BBB+	BBB+	Grado Bajo Medio	
Baa2	BBB	BBB		
Baa3	BBB-	BBB-		
Ba1	BB+	BB+	Sin Grado de Inversión Especulativo	
Ba2	BB	BB		
Ba3	BB-	BB-		
B1	B+	B+	Altamente Especulativo	
B2	B	B		
B3	B-	B-		
Caa1	CCC+	CCC	Riesgo Sustancial Extremadamente Especulativo	
Caa2	CCC			
Caa3	CCC-			
Ca	CC	DDD	Poca esperanzas de Pago	
C	C			
	D			
		DD	Impago	
		D		

Fuente: Bloomberg

Rating Crédito Latinoamérica			
Clasificadora de riesgo			
País	Moody's	Fitch	S&P
Perú	A3	BBB+	BBB+
México	Baa1	BBB-	BBB
Venezuela	C	WD	SD
Brazil	Ba2	BB-	BB-
Colombia	Baa2	BB+	BB+
Chile	A1	A-	A
Argentina	Ca	WD	CCC+
Panamá	Baa2	BBB-	BBB

Fuente: Bloomberg

Riesgo País Latinoamérica (pbs)



Fuente: BCRP

Coordinador Laboratorio de Mercado de Capitales: Economista Bruno Bellido
Apoyo: María Camarena, Alonso García, Adrian Paredes y Jairo Valverde
email: pulsobursatil@ulima.edu.pe
facebook: www.facebook.com/pulsobursatil.ul

El contenido del presente documento es únicamente informativo. Los datos y opiniones expresados no deben ser interpretados como recomendaciones para la toma de decisiones futuras. Bajo ninguna circunstancia, el Laboratorio de Mercado de Capitales de la Universidad de Lima se hará responsable por el uso de lo expresado en este documento.