

# PULSO BURSÁTIL

FACULTAD DE CIENCIAS EMPRESARIALES Y ECONÓMICAS  
CARRERA DE ECONOMÍA  
LABORATORIO DE MERCADO DE CAPITALES



## MILA

Lima, 5 de agosto de 2021

Principales índices	Cierre	1 D	5 D	1 M	YTD	Cap. Burs. (US\$ bill)
▲ IPSA (Chile)	4,240.54	0.69%	-0.31%	1.79%	1.52%	108.89
▲ IGPA (Chile)	21,180.13	0.65%	-0.33%	1.10%	0.82%	129.40
▲ COLCAP (Colombia)	920.60	0.25%	-1.49%	-3.51%	-13.07%	4.37
▼ COLCAP (Colombia)	1,227.35	-1.09%	-1.49%	-3.51%	-14.64%	71.18
▼ S&P/BVL (Perú)	17,331.24	-0.67%	-7.69%	-7.76%	-16.77%	86.64
▼ S&P/BVL SEL (Perú)	462.10	-0.61%	-7.28%	-6.82%	-16.20%	78.41
▼ S&P/BVL LIMA 25	22,718.08	-0.01%	-7.07%	-7.35%	-9.84%	85.93
▼ IPC (México)	51,134.93	-0.12%	-0.97%	2.17%	16.04%	314.91
▼ S&P MILA 40	444.77	-0.53%	-4.38%	-8.16%	-16.81%	217.47

\* Cap. Bursátil del cierre anterior \* Leyenda: Variación 1D: 1 Día; 5D: 5 Días; 1M: 1 Mes; YTD: Var. % 31/12/20 a la fecha

### Renta Variable

Más subieron	Bolsa	Mon.	Precio	▲%
SOQUIMICH-B	Chile	CLP	38,510.00	2.70
BANCO DE CHILE	Chile	CLP	67.95	2.18
CENCOSUD SA	Chile	CLP	1,364.00	2.17
ANDINA-PREF B	Chile	CLP	1,838.80	2.16
GRUPO CARSO-A1	Mexico	MXN	67.05	1.93

Por Monto Negociado	Bolsa	Monto (US\$)
GRUPO F BANORT-O	Mexico	45,386,476
AMERICA MOVIL-L	Mexico	27,968,255
SOQUIMICH-B	Chile	27,797,772
CEMEX SAB-CPO	Mexico	21,126,143
GRUPO MEXICO-B	Mexico	20,804,392

Más bajaron	Bolsa	Mon.	Precio	▼%
BANCOLOMBIA-PREI	Colombia	COP	27,400.00	-3.83
BECLE SAB DE CV	Mexico	MXN	47.80	-3.63
CAP	Chile	CLP	12,460.00	-3.26
GRUPO AEROPORTU	Mexico	MXN	116.97	-2.67
BUENAVENTURA-AD	Peru	USD	7.79	-2.50

Por Volumen	Bolsa	Volumen
ITAU CORPBANCA	Chile	1,100,349,532
BANCO SANTANDER	Chile	408,331,919
BANCO DE CHILE	Chile	239,838,412
ENEL CHILE SA	Chile	145,973,668
ENEL AMERICAS SA	Chile	125,699,986

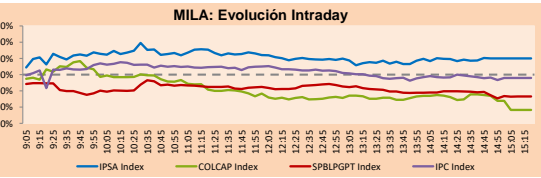
### MILA

Perú: El Índice General de la BVL finalizó la sesión de hoy con un resultado negativo de -0.67%. El índice mantiene una tendencia negativa acumulada anual de -16.77% en moneda local, mientras que el rendimiento ajustado en dólares asciende a -26.07%. Luego, el S&P / BVL Perú SEL varió en -0.61% mientras que el S&P / BVL LIMA 25 en -0.01%. El spot PEN alcanzó 5 / 4.0732. Titular: UIF buscará regular empresas de criptomonedas por riesgo de lavado

Chile: El índice IPSA culminó el día con un retorno positivo de +0.50%. Los sectores más beneficiados de la jornada fueron Finanzas (+1.16%) y Productos de Consumo No Básico (+0.44%). Las acciones con el mejor desempeño fueron Sociedad Química y Minera Chile (+2.70%) e Inversiones La Construcción (+2.24%). Titular: Chile sube un puesto y se convierte en el tercer mayor receptor de inversión extranjera en América Latina durante el pandémico 2020

Colombia: El índice COLCAP culminó el día con un retorno negativo de -1.09%. Los sectores menos beneficiados de la jornada fueron Finanzas (-1.70%) y Energía (-1.18%). Las acciones con peor desempeño fueron Bancolombia SA - PREF (-3.83%) y Promigas SA ESP (-3.18%). Titular: Inflación anual en Colombia se ubicó en julio cerca al 4%

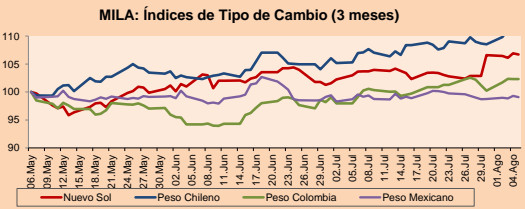
México: El índice IPC cerró el día con un retorno negativo de -0.10%. Los sectores más beneficiados de la jornada fueron Salud (-1.76%) y Bienes Inmobiliarios (-0.85%). Las acciones con peor desempeño fueron Bece SAB de CV (-3.63%) y Grupo Aeroportuario del Cent. (-2.67%). Titular: Banxico eleva tasa clave a 4.5 por ciento: sondeo de Citibanamex



Fuente: Bloomberg

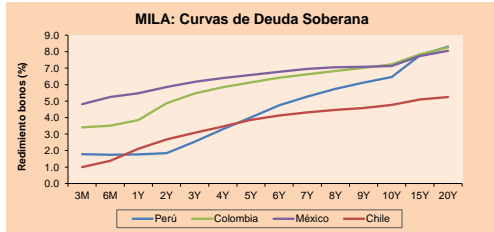
Monedas	Precio	1D*	5D*	30 D*	YTD*
▼ Sol (PEN)	4,0734	-0.20%	3.74%	2.95%	12.59%
▲ Peso Chileno (CLP)	779.170	0.65%	2.52%	4.15%	9.47%
▲ Peso Colombiano (COP)	3,910.18	0.02%	1.16%	3.24%	14.01%
▲ Peso Mexicano (MXN)	19.934	-0.22%	0.40%	-0.50%	0.10%

\*Leyenda: Variación 1D: 1 Día; 5D: 5 Días; 1M: 1 Mes; YTD: Var. % 31/12/20 a la fecha

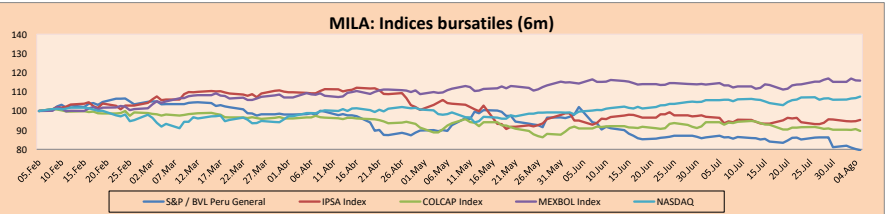


Base: 06/05/21=100  
Fuente: Bloomberg

Renta Fija	Instrumento	Moneda	Precio	Bid Yield (%)	Ask Yield (%)	Duración
PERU 7.35 07/21/25	USD	122.559	1.50	1.40	3.53	
PERU 4.125 08/25/27	USD	112.313	2.00	1.91	5.36	
PERU 8.75 11/21/33	USD	157.622	3.11	3.05	8.61	
PERU 6.55 03/14/37	USD	138.823	3.36	3.31	10.23	
PERU 5.625 11/19/2050	USD	139.74	3.48	3.44	16.67	
CHILE 2.25 10/30/22	USD	102.258	0.59	0.21	1.21	
CHILE 3.125 01/21/26	USD	108.328	1.24	1.15	4.20	
CHILE 3.625 10/30/42	USD	108.836	3.02	2.97	15.35	
COLOM 11.85 03/09/28	USD	157.665	2.50	2.19	4.97	
COLOM 10.375 01/28/33	USD	149.462	4.84	4.64	7.70	
COLOM 7.375 09/18/37	USD	130.005	4.74	4.66	10.20	
COLOM 6.125 01/18/41	USD	118.243	4.72	4.65	12.18	
MEX 4 10/02/23	USD	108.107	0.35	0.08	2.06	
MEX5.55 01/45	USD	123.192	4.033	3.995	14.35	

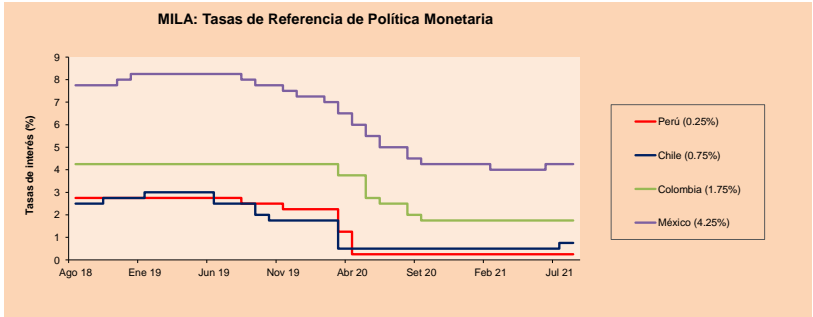


Fuente: Bloomberg



Base: 08/02/21=100  
Fuente: Bloomberg

ETFs	Mon.	Cierre	1D	5D	30 D	YTD	Bolsa
▼ iShares MSCI All Peru Capped	USD	26.39	-0.42%	-8.97%	-7.18%	-23.90%	NYSE Arca
▲ iShares MSCI Chile Capped	USD	26.65	0.11%	-3.30%	-3.16%	-11.78%	Cboe BZX
▼ Global X MSCI Colombia	USD	9.37	-0.43%	-2.14%	-6.58%	-17.52%	NYSE Arca
▲ iShares MSCI Mexico Capped	USD	49.19	0.29%	-1.11%	3.23%	14.42%	NYSE Arca
▼ iShares MSCI Emerging Markets	USD	52.38	-0.15%	0.54%	-2.68%	1.37%	NYSE Arca
▼ Vanguard FTSE Emerging Markets	USD	51.62	-0.31%	0.31%	-2.59%	3.01%	NYSE Arca
▼ iShares Core MSCI Emerging Markets	USD	64.07	-0.16%	0.47%	-2.21%	3.27%	NYSE Arca
▼ iShares JP Morgan Emerging Markets Bonds	USD	62.66	-0.10%	0.82%	-0.85%	2.59%	Cboe BZX
▼ Morgan Stanley Emerinq Markets Domestic	USD	6.18	-0.32%	0.49%	1.15%	-1.75%	New York



Fuente: Bloomberg

Coordinador Laboratorio de Mercado de Capitales: Economista Bruno Bellido

Apoyo: María Camarena, Alonso García, Adrian Paredes y Jairo Valverde

email: pulsobursatil@ulima.edu.pe

facebook: www.facebook.com/pulsobursatil.ul

## MUNDO

Principales índices	Cierre	1 D*	5 D*	1 M*	YTD*	Cap. Burs. (US\$ Mil.)
▲ Dow Jones (EEUU)	35,064.25	0.78%	-0.06%	1.41%	14.56%	10,860,735
▲ Standard & Poor's 500 (EEUU)	4,429.10	0.60%	0.23%	1.97%	17.92%	39,131,425
▲ NASDAQ Composite (EEUU)	14,895.12	0.78%	0.79%	1.53%	15.57%	25,010,973
▲ Stoxx Europe 600 (Europa)	469.96	0.37%	1.32%	3.07%	17.78%	11,033,082
▲ DAX (Alemania)	15,744.67	0.33%	0.67%	1.50%	14.77%	1,189,894
▼ FTSE 100 (Reino Unido)	7,120.43	-0.05%	0.59%	0.28%	10.21%	1,489,250
▲ CAC 40 (Francia)	6,781.19	0.52%	2.22%	4.21%	22.15%	1,906,348
▲ IBEX 35 (España)	8,836.50	0.50%	0.57%	-0.27%	9.45%	502,005
▼ MSCI AC Asia Pacific Index	200.93	-0.12%	0.57%	-2.51%	0.50%	25,747,104
▼ HANG SENG (Hong Kong)	26,204.69	-0.84%	-0.42%	-6.85%	-3.77%	3,924,221
▼ SHANGHAI SE Comp. (China)	3,466.55	-0.31%	1.81%	-1.80%	-0.19%	6,812,866
▲ NIKKEI 225 (Japón)	27,728.12	0.52%	-0.20%	-2.83%	1.41%	3,877,330
▲ S&P / ASX 200 (Australia)	7,511.15	0.11%	1.26%	3.36%	13.94%	1,776,253
▼ KOSPI (Corea del Sur)	3,276.13	-0.13%	1.03%	-0.84%	14.06%	1,940,844

\*Leyenda: Variación 1D: 1 Día; 5D: 5 Días; 1M: 1 Mes; YTD: Var. % 31/12/20 a la fecha

### Renta Variable

Alemania (Acciones del DAX Index)

Más subidor	Mon.	Precio	▲ %	Bolsa	Más bajaron	Mon.	Precio	▼ %	Bolsa
ADS GY	EUR	316	-6.02	Xetra	FME GY	EUR	67.34	-0.27	Xetra
SIE GY	EUR	141.38	2.60	Xetra	DBK GY	EUR	10.632	1.26	Xetra
VNA GY	EUR	58.46	0.52	Xetra	FRE GY	EUR	44.785	-1.37	Xetra
I	EUR	131	0.69	Xetra	LIN GY	EUR	259.55	0.46	Xetra

Europa (Acciones del STOXX EUROPE 600)

Más subidor	Mon.	Precio	▲ %	Bolsa	Más bajaron	Mon.	Precio	▼ %	Bolsa
MRK GY	EUR	188.35	6.83	Xetra	OCH LN	Gbp	2778	-0.22	Londres
CRDA LN	Gbp	8802	0.96	Londres	OSGN SE	CHF	6.454	1.00	SIX Swiss Ex
IBE SQ	EUR	10.18	-0.49	Soc.Bol SIBE	PSM GY	EUR	15.17	-5.10	Xetra
ALV GY	EUR	192.88	1.25	Xetra	SOON SE	CHF	369.5	0.43	SIX Swiss Ex

## Panorama Mundial:

### Estados Unidos:

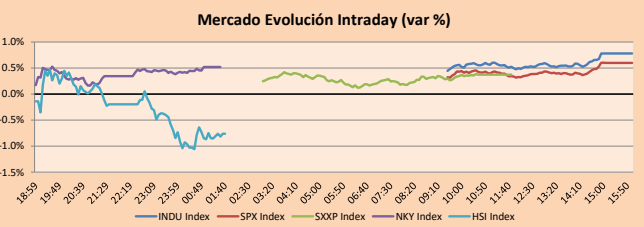
Los principales índices de Estados Unidos cerraron el día con rendimientos positivos, luego de que las solicitudes de desempleo estadounidense cayeran. Asimismo, los inversores se encuentran a la espera del informe del trabajo que se dará mañana viernes. De esta manera, el S&P500 termina con máximos este jueves, impulsado por el sector Energía +1.28% y el sector Finanzas +1.24%. Por otro lado, el Departamento de Trabajo informó que los despidos han caído a su nivel más bajo en más de 21 años y los reclamos por desempleo cayeron a 385 mil solicitudes. En relación con el informe del trabajo el cual será publicado este viernes, los analistas dicen que un mal resultado podría crear preocupación sobre la recuperación económica, no obstante, podría causar que la Reserva Federal mantenga las tasas de interés. Por otra parte, Richard Clarida, vicepresidente de la FED, dijo que sentía que las condiciones para subir las tasas de interés podrían cumplirse a fines del 2022. Por último, en relación con las acciones, Nonavax Inc cayó en 8.5%, debido a los retrasos para la aprobación de su vacuna contra la COVID19. Por el contrario, American International Group Inc subió en 3.33%, gracias a que supero las estimaciones de sus ganancias para este segundo trimestre. De este modo, DOW JONES +0.78%; S&P 500 +0.60%; NASDAQ +0.78% ganancias..

### Europa:

Los principales índices del continente europeo terminaron la sesión mayormente al alza debido a los sólidos resultados corporativos. De esta forma, el STOXX 600 cerró al alza alcanzando un nuevo máximo histórico respaldado por los sectores de Bienes Inmobiliarios +1.02% y de Tecnología +0.78%. Por otro lado, el FTSE 100 de primera línea registró ligeras pérdidas después de que el banco de Inglaterra describiera planes para desviar los estímulos. El banco central también retuvo el stock existente de bonos corporativos en 20 mil millones de libras, elevando el tamaño de la flexibilización cuantitativa total. Además, las mineras registraron pérdidas ante las preocupaciones sobre disminución de la demanda de materias primas de China. Finalmente, el DAX alemán cerró al alza luego de que sus principales acciones superaran las expectativas de los analistas. Así, Novo Nordisk +5.2% y Siemens +2.6% cerraron al alza, luego de que elevara sus proyecciones para el año y registrara ganancias por encima de lo esperado. De este modo, FTSE 100 -0.05%; CAC 40 +0.52%; DAX +0.33%; STOXX 600 +0.37%; IBEX 35 +0.50% terminaron el día, en su mayoría al alza..

### Asia:

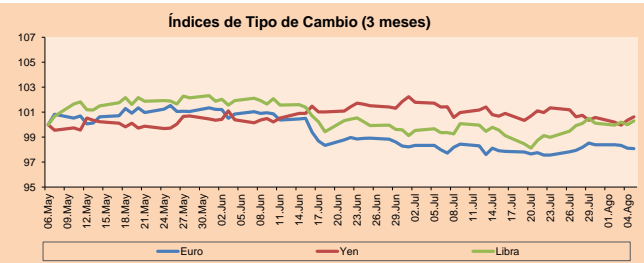
Los principales índices del continente asiático terminaron la jornada con rendimientos mixtos. En China, las acciones cayeron luego que el Securities Times, una publicación del periódico oficial del Partido Comunista de China, hiciera publico un artículo en donde argumenta que las empresas de juegos no deberían tener medidas fiscales preferenciales. De la misma manera, los productores de fertilizantes y los fabricantes de bebidas alcohólicas serían los nuevos objetivos de la represión gubernamental. En Hong Kong, los valores cerraron a la baja ya que la incertidumbre en torno al endurecimiento regulatorio en el sector tecnológico socavó el apetito por el riesgo. Mientras tanto en Japón, el NIKKEI cerró al alza, respaldado por las ganancias de las principales empresas del país. En Corea del Sur, las acciones cerraron con negativos, presionadas por las preocupaciones sobre la propagación de la variante Delta y los comentarios negativos del vicepresidente de la FED, sobre las condiciones para el aumento de las tasas de interés a fines del 2022. En Australia, las acciones cierran en máximos históricos gracias a las ganancias de los valores bancarios. Se espera que Commonwealth Bank of Australia, anuncie una recompra de acciones. Así, NIKKEI +0.52%; HANG SENG -0.84%; CSI 300 -0.61%; S&P/ASX 200 +0.11%, SHANGHAI COMPOSITE -0.31%; KOSPI -0.13% y NIFTY 50 +0.22%, cerraron el día de manera mixta.



Fuente: Bloomberg

Monedas	Precio	1 D*	5 D*	1 M*	YTD*
▼ Euro	1.1834	-0.03%	-0.45%	0.08%	-3.13%
▲ Yen	109.7700	0.26%	0.26%	-0.78%	6.31%
▲ Libra Esterlina	1.3931	0.30%	-0.20%	0.95%	1.91%
▼ Yuan	6.4615	-0.07%	0.08%	-0.27%	-1.01%
▲ Dólar de Hong Kong	7.7771	0.02%	0.09%	0.13%	0.31%
▲ Real Brasileño	5.2493	1.56%	3.31%	0.96%	0.98%
▲ Peso Argentino	96.8980	0.06%	0.25%	1.01%	15.14%

\*Leyenda: Variación 1D: 1 Día; 5D: 5 Días; 1M: 1 Mes; YTD: Var. % 31/12/20 a la fecha

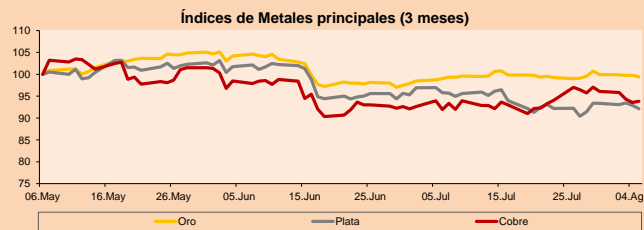


Base: 06/05/21=100

Fuente: Bloomberg

Commodities	Precio	1 D*	5 D*	1 M*	YTD*
▼ Oro (US\$ Oz. T) (LME)	1,804.41	-0.40%	-1.30%	0.41%	-4.95%
▼ Plata (US\$ Oz. T) (LME)	25.16	-0.88%	-1.40%	-3.83%	-4.71%
▲ Cobre (US\$ Tm) (LME)	9,471.51	0.29%	-3.35%	2.05%	22.23%
▲ Zinc (US\$ Tm) (LME)	3,019.50	1.86%	0.94%	3.51%	10.63%
▲ Petróleo WTI (US\$ Barril) (NYM)	69.09	1.38%	-6.15%	-4.81%	43.37%
▼ Estando (US\$ Tm) (LME)	35,890.00	-0.14%	0.10%	9.49%	74.69%
▼ Plomo (US\$ Tm) (LME)	2,401.50	-1.58%	0.02%	4.78%	21.55%
▲ Azúcar #11 (US\$ Libra) (NYB-ICE)	18.62	3.85%	1.75%	4.20%	32.62%
▲ Cacao #1 (US\$ NYB-ICE)	2,457.00	0.49%	-1.09%	4.33%	-1.80%
▲ Café Arábica (US\$ Tm) (NYB-ICE)	176.90	0.71%	-9.97%	19.45%	32.71%

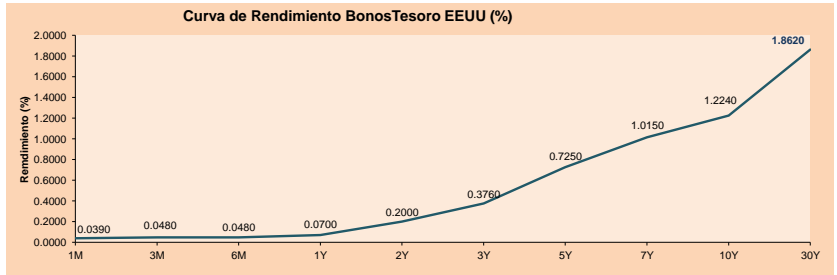
\*Leyenda: Variación 1D: 1 Día; 5D: 5 Días; 1M: 1 Mes; YTD: Var. % 31/12/20 a la fecha



Base: 06/05/21=100

Fuente: Bloomberg

ETFs	Mon.	Cierre	1D	5D	30 D	YTD	Bolsa
SPDR S&P 500 ETF TRUST	USD	441.76	0.63%	0.25%	2.04%	18.16%	NYSE Arca
ISHARES MSCI EMERGING MARKET	USD	52.38	-0.15%	0.54%	-2.68%	1.37%	NYSE Arca
ISHARES IBXX HIGH YLD CORP	USD	87.48	0.23%	-0.55%	-0.60%	0.21%	NYSE Arca
FINANCIAL SELECT SECTOR SPDR	USD	37.11	1.31%	0.81%	2.06%	25.88%	NYSE Arca
VANECK GOLD MINERS	USD	34.26	-1.50%	-2.31%	-0.75%	-4.89%	NYSE Arca
ISHARES RUSSELL 2000 ETF	USD	222.03	1.80%	-0.22%	-1.70%	13.25%	NYSE Arca
SPDR GOLD SHARES	USD	168.96	-0.40%	-1.35%	0.44%	-5.33%	NYSE Arca
ISHARES 20+ YEAR TREASURY BO	USD	150.29	-0.51%	0.99%	2.42%	-4.72%	NASDAQ GM
INVESCO QQQ TRUST SERIES 1	USD	369.67	0.63%	0.87%	2.63%	17.83%	NASDAQ GM
ISHARES BIOTECHNOLOGY ETF	USD	174.85	1.57%	5.46%	7.36%	15.42%	NASDAQ GM
ENERGY SELECT SECTOR SPDR	USD	49.06	1.13%	-2.25%	-7.28%	29.45%	NYSE Arca
PROSHARES ULTRA VIX ST FUTUR	USD	26.82	-3.63%	-2.47%	-4.35%	-74.82%	Cboe BZX
UNITED STATES OIL FUND LP	USD	48.1	1.91%	-5.02%	-3.61%	45.71%	NYSE Arca
ISHARES MSCI BRAZIL ETF	USD	37.3	-0.90%	-5.93%	-2.69%	0.62%	NYSE Arca
SPDR S&P OIL & GAS EXP & PR	USD	81.22	2.68%	-3.07%	-12.88%	38.84%	NYSE Arca
UTILITIES SELECT SECTOR SPDR	USD	67.49	1.09%	1.44%	4.98%	7.64%	NYSE Arca
ISHARES US REAL ESTATE ETF	USD	107.34	1.01%	0.84%	3.75%	25.32%	NYSE Arca
SPDR S&P BIOTECH ETF	USD	129.54	3.80%	3.49%	-3.03%	-7.98%	NYSE Arca
ISHARES IBXX INVESTMENT GRA	USD	135.77	-0.41%	-0.10%	0.67%	-1.71%	NYSE Arca
ISHARES JPM MORGAN USD EMERGI	USD	112.56	-0.06%	0.12%	0.28%	-2.89%	NASDAQ GM
REAL ESTATE SELECT SECT SPDR	USD	46.81	0.80%	1.25%	3.75%	28.04%	NYSE Arca
ISHARES CHINA LARGE-CAP ETF	USD	40.9	-1.11%	-0.10%	-7.51%	-11.91%	NYSE Arca
CONSUMER STAPLES SPDR	USD	70.94	0.48%	-0.63%	1.87%	5.17%	NYSE Arca
VANECK JR GOLD MINERS	USD	44.77	-1.39%	-2.91%	-4.81%	-17.66%	NYSE Arca
SPDR BBG BARC HIGH YIELD BND	USD	109.18	0.17%	-0.68%	-0.73%	0.22%	NYSE Arca
VANGUARD REAL ESTATE ETF	USD	107.1	1.17%	0.89%	3.69%	26.10%	NYSE Arca
GRAYSCALE BITCOIN TRUST BTC	USD	33.72	1.75%	-1.26%	17.41%	5.38%	OTC US



Fuente: Bloomberg

LIMA

Acciones

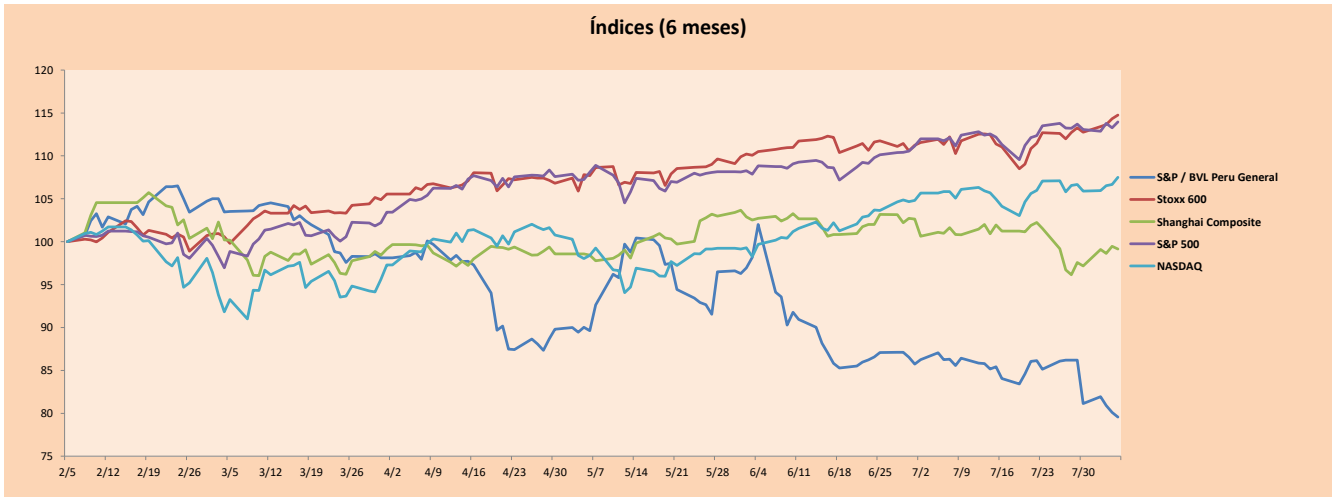
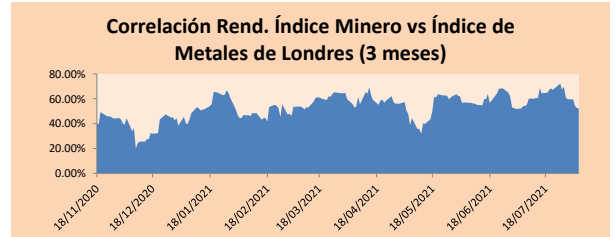
	Valor	Moneda	Precio	1D*	5D*	30D*	YTD*	Frecuencia	Volumen (US\$)	Beta	Dividend Yield (%)	Price Earning	Capitalización Bursátil (M US\$)	Sector Económico*	Participación Índice
▲	ALICORC1 PE**	S/.	5.37	0.25%	-1.49%	-3.51%	-13.07%	100.00%	506,406	1.04	4.66	11.05	1,124.35	Industrial	3.53%
▲	ATACOCB1 PE**	S/.	0.09	0.00%	0.00%	-9.00%	-34.06%	38.89%	480	1.17	0.00	-	21.11	Mineras	1.02%
▼	BACKUSI1 PE**	S/.	16.62	-7.67%	-12.53%	-9.18%	-17.52%	61.11%	31,823	0.75	7.74	8.02	5,693.98	Industriales	0.82%
▲	BAP PE**	US\$	101.46	0.96%	-16.15%	-15.45%	-36.82%	100.00%	22,979		0.00	-	9,576.03	Diversas	5.82%
▼	BVN PE**	US\$	7.79	-2.50%	-10.46%	-10.67%	-35.08%	94.44%	27,762	1.07	0.00	-	2,143.51	Mineras	5.88%
▲	CASAGRC1 PE**	S/.	3.54	1.14%	-4.07%	-11.72%	-25.47%	72.22%	3,650	1.31	21.13	3.23	73.20	Agrario	1.31%
▼	BBVAC1 PE**	S/.	1.64	-3.53%	-15.90%	-13.68%	-21.76%	100.00%	96,288	1.13	2.66	16.71	2,721.04	Bancos y Financieras	2.85%
▼	CORAREI1 PE**	S/.	0.97	-3.00%	-7.62%	-11.01%	8.99%	100.00%	44,733	1.33	24.62	1.92	316.28	Industriales	1.72%
▼	CPACASC1 PE**	S/.	4.80	-1.64%	-4.95%	-3.03%	-9.43%	94.44%	13,733	0.67	16.46	34.29	547.43	Industriales	2.38%
-	CVERDEC1 PE**	US\$	15.00	0.00%	-3.29%	-6.37%	-28.30%	100.00%	237,660	1.41	3.81	6.71	5,250.84	Mineras	5.25%
▲	ENGEPEC1 PE**	S/.	2.10	0.96%	2.44%	2.44%	5.00%	77.78%	8,686	0.68	9.40	10.94	1,463.49	Servicios Públicos	1.44%
▼	ENDISPC1**	S/.	3.45	-1.43%	-11.54%	-10.39%	-36.11%	94.44%	4,378	0.78	4.95	7.59	540.84	Servicios Públicos	0.98%
▲	FERREYCI1 PE**	S/.	1.47	1.38%	-16.95%	-8.13%	-15.52%	100.00%	758,203	1.14	12.39	4.58	352.10	Diversas	4.90%
▲	AENZAC1 PE**	S/.	1.60	10.34%	12.68%	15.94%	-8.05%	66.67%	107,023	0.73	0.00	-	342.48	Diversas	4.05%
▼	IFS PE**	US\$	19.00	-5.00%	-18.14%	-21.97%	-38.59%	100.00%	26,894	1.31	4.05	11.66	2,193.51	Diversas	7.22%
▼	INRETC1 PE**	US\$	34.00	-0.56%	-6.59%	-5.56%	-13.27%	100.00%	97,261	1.00	2.00	75.86	3,495.45	Diversas	5.28%
-	LUSURC1 PE**	S/.	10.50	0.00%	-5.83%	-7.08%	-58.82%	66.67%	7,419	0.73	10.62	11.38	1,255.21	Servicios Públicos	1.81%
-	MINSURI1 PE**	S/.	2.13	0.00%	-7.39%	-13.41%	15.14%	88.89%	261,682	0.96	0.00	3.98	1,507.54	Mineras	3.09%
-	PML PE**	US\$	0.09	0.00%	-5.56%	-15.00%	-19.81%	44.44%	14,771	1.42	0.00	-	22.47	Mineras	2.12%
▲	RELAPAC1 PE**	S/.	0.16	5.26%	10.34%	6.67%	131.88%	88.89%	56,321	1.12	0.00	2.89	326.77	Industriales	2.12%
▲	SCCO PE**	US\$	64.89	0.09%	0.53%	4.66%	-1.53%	72.22%	19,947	0.89	3.39	17.13	50,165.24	Mineras	2.14%
-	SIDERC1 PE**	S/.	1.03	0.00%	1.98%	1.98%	21.18%	88.89%	43,976	0.94	21.80	3.41	224.52	Industriales	1.43%
▲	TV PE**	US\$	0.18	1.73%	7.32%	-2.22%	19.73%	72.22%	28,457	1.19	0.00	-	174.08	Mineras	2.93%
▲	UNACEMC1 PE**	S/.	1.17	4.46%	-12.69%	-10.00%	-24.52%	100.00%	30,675	1.14	3.93	9.24	522.22	Industriales	3.00%
▼	VOLCABC1 PE**	S/.	0.38	-2.05%	-13.96%	-20.42%	-26.54%	100.00%	412,298	1.51	0.00	-	382.30	Mineras	5.90%
▼	NEXAPEC1 PE**	S/.	2.50	-1.96%	-4.21%	-17.76%	-11.66%	38.89%	1,227	1.10	0.00	6.86	810.68	Mineras	1.56%

Cantidad de Acciones: 26 Subieron 10  
Fuente: Bloomberg, Económica Bajaron 10  
\* Bloomberg Industry Classification System Mantuvieron 6  
\*\* Se utiliza el PER de la bolsa y moneda de origen del instrumento  
\*Leyenda: Variación 1D: 1 Día; 5D: 5 Días, 1M: 1 Mes; YTD: Var.% 31/12/20 a la fecha

Índices Sectoriales

	Cierre	1D*	5D*	30D*	YTD*	Beta	
▼	S&P/BVLMining	386.24	-0.86%	0.38%	1.19%	-0.95%	0.83
▼	S&P/BVLConsumer	971.38	-1.46%	-7.91%	-6.49%	-10.77%	0.78
▲	S&P/BVLIndustrials	179.70	2.76%	-6.73%	-2.73%	-5.70%	0.88
▼	S&P/BVLFinancials	740.53	-0.09%	-13.19%	-13.40%	-28.38%	1.23
▲	S&P/BVLConstruction	198.26	3.23%	-2.65%	-0.79%	-5.19%	0.77
▲	S&P/BVLPublicSvcs	510.58	0.05%	-1.88%	-2.34%	-16.86%	0.39
▲	S&P/BVLElectricUtil	498.45	0.05%	-1.88%	-2.34%	-16.86%	0.39

\*Leyenda: Variación 1D: 1 Día; 5D: 5 Días, 1M: 1 Mes; YTD: Var.% 31/12/20 a la fecha



Base: 05/02/21=100  
Fuente: Bloomberg

Coordinador Laboratorio de Mercado de Capitales: Economista Bruno Bellido  
Apoyo: Maria Camarena, Alonso García, Adrian Paredes y Jairo Valverde  
email: pulsobursatil@ulima.edu.pe  
facebook: www.facebook.com/pulsobursatil.ul

## RATING SOBERANO

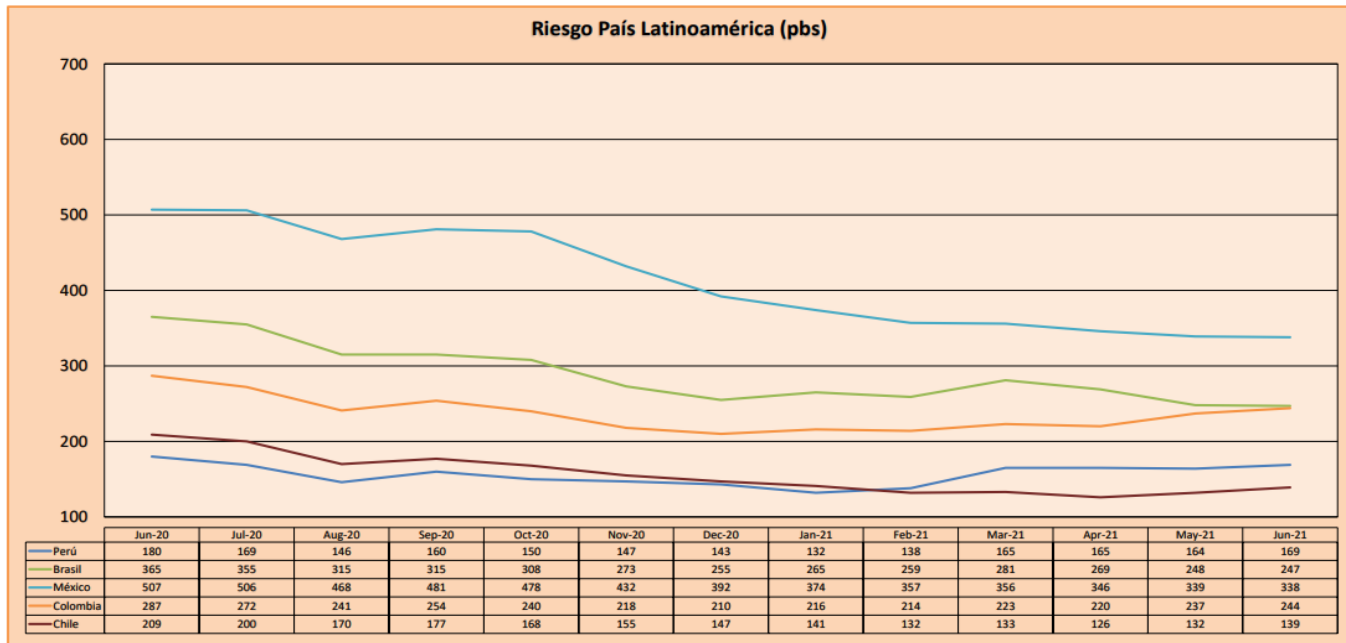
### CLASIFICACIONES DE RIESGO

Moody's	S&P	Fitch	Prime
Aaa	AAA	AAA	351
Aa1	AA+	AA+	Alto Grado
Aa2	AA	AA	
Aa3	AA-	AA-	
A1	A+	A+	Grado Alto Medio
A2	A	A	
A3	A-	A-	
Baa1	BBB+	BBB+	Grado Bajo Medio
Baa2	BBB	BBB	
Baa3	BBB-	BBB-	
Ba1	BB+	BB+	Sin Grado de Inversión Especulativo
Ba2	BB	BB	
Ba3	BB-	BB-	
B1	B+	B+	Altamente Especulativo
B2	B	B	
B3	B-	B-	
Caa1	CCC+	CCC	Riesgo Sustancial Extremadamente Especulativo
Caa2	CCC		
Caa3	CCC-		
Ca	CC	Poca esperanzas de Pago	
C	C		
	DDD		
	DD	Impago	
	D		

Fuente: Bloomberg

Rating Crédito Latinoamérica			
Clasificadora de riesgo			
	Moody's	Fitch	S&P
Perú	A3	BBB+	BBB+
México	Baa1	BBB-	BBB
Venezuela	C	WD	SD
Brazil	Ba2	BB-	BB-
Colombia	Baa2	BB+	BB+
Chile	A1	A-	A
Argentina	Ca	WD	CCC+
Panamá	Baa2	BBB-	BBB

Fuente: Bloomberg



Fuente: BCRP

Coordinador Laboratorio de Mercado de Capitales: Economista Bruno Bellido  
Apoyo: María Camarena, Alonso García, Adrian Paredes y Jairo Valverde  
email: pulsobursatil@ulima.edu.pe  
facebook: www.facebook.com/pulsobursatil.ul