

# PULSO BURSÁTIL

FACULTAD DE CIENCIAS EMPRESARIALES Y ECONÓMICAS  
CARRERA DE ECONOMÍA  
LABORATORIO DE MERCADO DE CAPITALES



## MILA

Lima, 13 de agosto de 2021

Principales índices	Cierre	1 D	5 D	1 M	YTD	Cap. Burs. (US\$ bill)
▲ IPISA (Chile)	4,401.94	0.62%	2.79%	5.99%	5.38%	112.63
▲ IGPA (Chile)	21,961.27	0.69%	2.84%	5.42%	4.54%	133.87
▲ COLSC (Colombia)	937.74	0.03%	0.75%	-0.65%	-11.45%	4.48
▲ COLCAP (Colombia)	1,268.79	0.82%	3.44%	-0.29%	-11.76%	74.12
▼ S&P/BVL (Perú)*	16,771.26	-0.34%	-3.23%	-8.39%	-19.45%	86.81
▼ S&P/BVL SEL (Perú)	440.96	-0.66%	-3.51%	-9.10%	-20.03%	78.74
▼ S&P/BVL LIMA 25	21,601.21	-0.97%	-4.54%	-9.82%	-14.28%	86.11
▲ IPC (México)	51,490.94	0.86%	0.74%	2.68%	16.85%	317.79
▲ S&P MILA 40	461.80	0.70%	4.19%	-0.20%	-13.62%	224.96

\* Cap. Bursátil del cierre anterior      \*Leyenda: Variación 1D: 1 Día; 5D: 5 Días; 1M: 1 Mes; YTD: Var.% 31/12/20 a la fecha

### Renta Variable

Más subieron	Bolsa	Mon.	Precio	▲%
VOLCAN CIA MIN-B	Peru	PEN	0.42	5.53
GRUPO BIMBO-A	Mexico	MXN	47.71	3.99
ORBITA ADVANCE CO	Mexico	MXN	55.80	2.86
SURAMERICANA	Colombia	COP	17,770.00	2.72
CREDECORP LTD	Peru	USD	103.85	2.53

Por Monto Negociado	Bolsa	Monto (US\$)
AERO DEL PACIF-B	Mexico	58,880,120
GRUPO F BANORT-O	Mexico	37,226,538
AMERICA MOVIL-L	Mexico	32,752,318
GRUPO MEXICO-B	Mexico	29,360,659
WALMART DE MEXIC	Mexico	26,716,727

Más bajaron	Bolsa	Mon.	Precio	▼%
BANCO DE CHILE	Chile	CLP	67.24	-3.25
BANCO SANTANDER	Chile	CLP	36.30	-3.07
FERREYCORP SAA	Peru	PEN	1.53	-2.55
SMU SA	Chile	CLP	75.60	-2.53
CMPC	Chile	CLP	1,600.00	-2.44

Por Volumen	Bolsa	Volumen
ITAU CORPBANCA	Chile	1,100,349,532
BANCO SANTANDER	Chile	408,331,919
BANCO DE CHILE	Chile	239,838,412
ENEL CHILE SA	Chile	145,973,668
ENEL AMERICAS SA	Chile	125,699,986

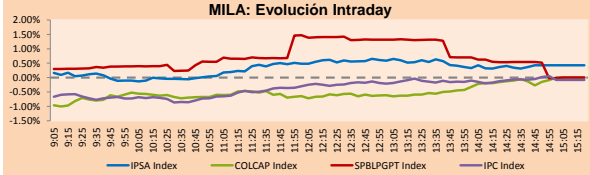
## MILA

Perú: El Índice General de la BVL finalizó la sesión de hoy con un resultado negativo de -0.34%. El índice mantiene una tendencia negativa acumulada anual de -19.45% en moneda local, mientras que el rendimiento ajustado en dólares desciende a -28.54%. Luego, el S&P / BVL Perú SEL varió en -1.03% mientras que el S&P / BVL LIMA 25 en -0.97%. El spot PEN alcanzó S/ 4,078.0. Titular: Minera peruana Cerro Verde paga anticipadamente US\$ 245M de deuda tributaria "bajo protesta"

Chile: El índice IPISA culminó el día con un retorno positivo de +0.62%. Los sectores más beneficiados de la jornada fueron Materiales (+1.59%) y Tecnología de la información (+0.97%). Las acciones con el mejor desempeño de la jornada fueron Ripley Corporation (+3.73%) y SMU SA (+3.51%). Una sequía sin precedentes en Chile enciende las alarmas.

Colombia: El índice COLCAP cerró el día de hoy con un retorno positivo de +0.82%. Los sectores más beneficiados en la jornada fueron Finanzas (+1.22%) y Servicios Públicos (+0.25%). Las acciones con el mejor desempeño fueron Bancolombia SA (+2.56%). Titular: Ganancia neta de colombiano Grupo Aval sube 167,6% en segundo trimestre.

México: El índice IPC cerró el día con un retorno positivo de +0.86%. Los sectores más beneficiados en la jornada fueron Servicios (+1.42%) y Salud (+1.33%). Las acciones con el peor desempeño fueron Grupo Aeroportuario del Pacífico (+2.60%) y El puerto de Liverpool (+2.25%). Titular: Salida de capitales de México acumula más de US\$ 10.000M este año y se acerca la fuga de 2020.

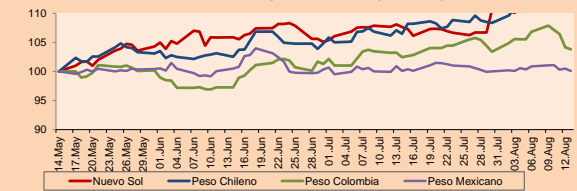


Fuente: Bloomberg

Monedas	Precio	1D*	5D*	30 D*	YTD*
▼ Sol (PEN)	4.0780	-0.24%	-0.40%	2.97%	12.71%
▲ Peso Chileno (CLP)	775.740	0.18%	-1.58%	4.02%	8.99%
▼ Peso Colombiano (COP)	3,846.38	-0.32%	-2.81%	1.35%	12.15%
▼ Peso Mexicano (MXN)	19.879	-0.43%	-0.82%	-0.01%	-0.18%

\*Leyenda: Variación 1D: 1 Día; 5D: 5 Días; 1M: 1 Mes; YTD: Var.% 31/12/20 a la fecha

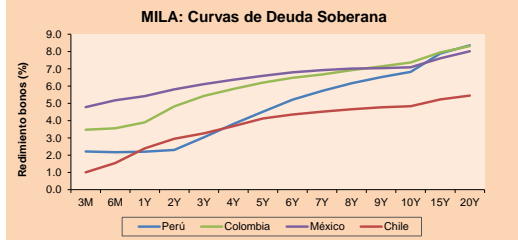
### MILA: Índices de Tipo de Cambio (3 meses)



Base: 14/05/21=100  
Fuente: Bloomberg

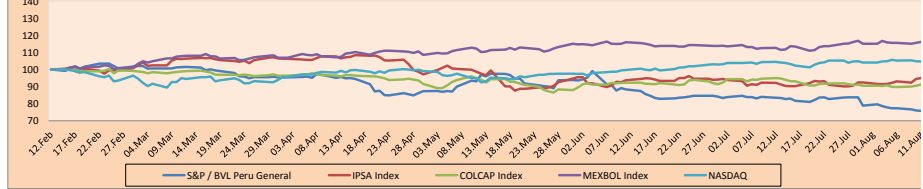
### Renta Fija

Instrumento	Moneda	Precio	Bid Yield (%)	Ask Yield (%)	Duración
PERU 7.35 07/21/25	USD	121.993	1.59	1.52	3.50
PERU 4.125 08/25/27	USD	111.603	2.11	2.02	5.33
PERU 8.75 11/21/33	USD	155.61	3.25	3.19	8.55
PERU 6.55 03/14/37	USD	136.761	3.50	3.45	10.17
PERU 5.625 11/18/2050	USD	136.627	3.61	3.57	16.50
CHILE 2.25 10/30/22	USD	102.222	0.60	0.19	1.18
CHILE 3.125 01/21/26	USD	107.926	1.34	1.22	4.17
CHILE 3.625 10/30/42	USD	108.035	3.12	3.09	15.27
COLOM 11.85 03/09/28	USD	157.091	2.56	2.23	4.94
COLOM 10.375 01/28/33	USD	148.834	4.90	4.67	7.67
COLOM 7.375 09/18/37	USD	128.967	4.81	4.74	10.14
COLOM 6.125 01/18/41	USD	116.483	4.84	4.78	12.09
MEX 4 10/02/23	USD	108.044	0.36	0.05	2.03
MEX 5.5 01/45	USD	122.052	4.103	4.055	14.28



Fuente: Bloomberg

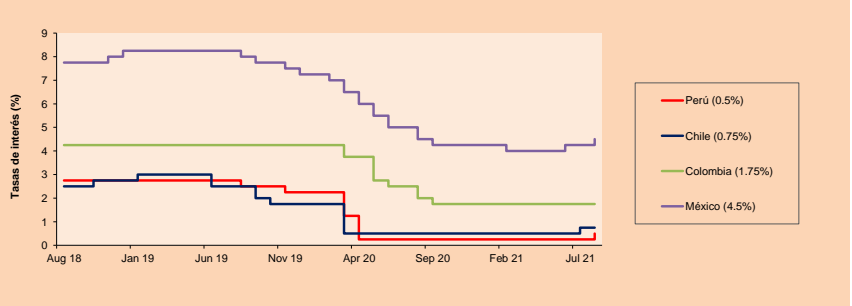
### MILA: Índices bursátiles (6m)



Base: 15/02/21=100  
Fuente: Bloomberg

ETFs	Mon.	Cierre	1D	5D	30 D	YTD	Bolsa
- iShares MSCI All Peru Capped	USD	26.55	0.00%	0.65%	-6.87%	-23.44%	NYSE Arca
▲ iShares MSCI Chile Capped	USD	27.97	0.83%	5.35%	2.42%	-7.41%	Cboe BZX
▲ Global X MSCI Colombia	USD	9.7618	2.00%	5.25%	-2.72%	-14.07%	NYSE BZX
▲ iShares MSCI Mexico Capped	USD	49.62	1.10%	1.60%	3.63%	15.42%	NYSE Arca
▼ iShares MSCI Emerging Markets	USD	51.73	-0.25%	-0.40%	-3.99%	0.12%	NYSE Arca
▼ Vanguard FTSE Emerging Markets	USD	51.39	-0.19%	0.23%	-3.58%	2.55%	NYSE Arca
▼ iShares Core MSCI Emerging Markets	USD	63.22	-0.27%	-0.52%	-3.79%	1.90%	NYSE Arca
▲ iShares JP Morgan Emerging Markets Bonds	USD	62.52	0.05%	0.55%	-1.37%	2.36%	Cboe BZX
▲ Morgan Stanley Emerging Markets Domestic	USD	6.17	1.15%	-0.80%	1.65%	-1.91%	New York

### MILA: Tasas de Referencia de Política Monetaria



Fuente: Bloomberg

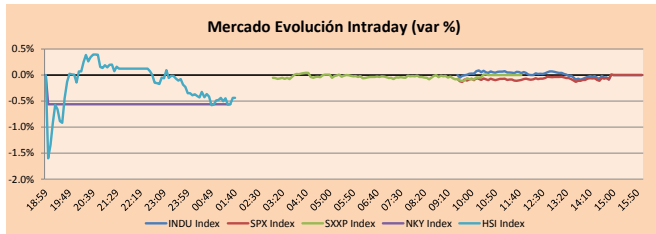
Coordinador Laboratorio de Mercado de Capitales: Economista Bruno Bellido  
Apoyo: María Camarena, Alonso García, Adrian Paredes y Jairo Valverde  
email: pulsobursatil@ulima.edu.pe  
facebook: www.facebook.com/pulsobursatil

El contenido del presente documento es únicamente informativo. Los datos y opiniones expresados no deben ser interpretados como recomendaciones para la toma de decisiones futuras. Bajo ninguna circunstancia, el Laboratorio de Mercado de Capitales de la Universidad de Lima se hará responsable por el uso de lo expresado en este documento.

## MUNDO

Principales índices	Cierre	1 D*	5 D*	1 M*	YTD*	Cap. Burs. (US\$ Mil.)
▲ Dow Jones (EEUU)	35,515.38	0.04%	0.87%	2.39%	16.04%	10,982,204
▲ Standard & Poor's 500 (EEUU)	4,468.00	0.16%	0.71%	3.25%	18.95%	39,461,667
▲ NASDAQ Composite (EEUU)	14,822.90	0.04%	-0.09%	2.74%	15.01%	24,904,547
▲ Stoxx EUROPE 600 (Europa)	475.83	0.21%	1.25%	4.64%	19.25%	11,207,403
▲ DAX (Alemania)	15,977.44	0.25%	1.37%	2.81%	16.46%	1,211,000
▲ FTSE 100 (Reino Unido)	7,218.71	0.35%	1.34%	3.01%	11.74%	1,515,058
▲ CAC 40 (Francia)	6,896.04	0.20%	1.16%	6.75%	24.22%	1,943,517
▲ IBEX 35 (España)	8,999.80	0.23%	1.36%	5.80%	11.47%	514,227
▼ MSCI AC Asia Pacific Index	199.86	-0.26%	-0.06%	-2.41%	-0.03%	29,705,529
▼ HANG SENG (Hong Kong)	26,391.62	-0.48%	0.11%	-5.76%	-3.08%	3,966,633
▼ SHANGHAI SE Comp. (China)	3,516.30	-0.24%	1.88%	-0.65%	1.24%	6,922,097
▼ NIKKEI 225 (Japón)	27,977.15	-0.14%	0.90%	-0.09%	1.94%	3,948,917
▼ S&P / ASX 200 (Australia)	7,628.92	0.54%	1.20%	3.82%	15.82%	1,795,851
▼ KOSPI (Corea del Sur)	3,171.29	-1.16%	-3.03%	-3.22%	10.36%	1,883,549

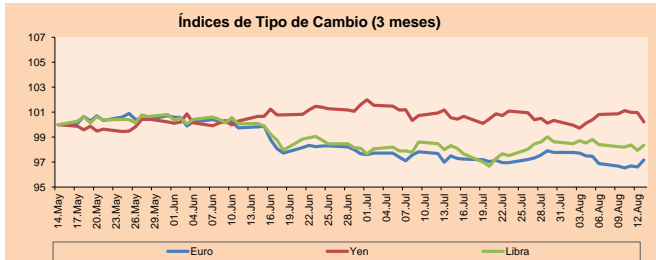
\*Leyenda: Variación 1D: 1 Día; 5D: 5 Días; 1M: 1 Mes; YTD: Var. % 31/12/20 a la fecha



Fuente: Bloomberg

Monedas	Precio	1 D*	5 D*	1 M*	YTD*
▲ Euro	1,1797	0.57%	0.30%	-0.34%	-3.43%
▲ Yen	109,5900	-0.74%	-0.60%	-0.35%	6.14%
▲ Libra Esterlina	1,3866	0.42%	-0.04%	0.04%	1.43%
▼ Yuan	6,4774	-0.03%	-0.09%	0.13%	-0.76%
▼ Dólar de Hong Kong	7,7829	0.02%	0.03%	0.21%	0.38%
▼ Real Brasileño	5,2477	-0.11%	0.31%	3.48%	0.95%
▲ Peso Argentino	97,1118	0.04%	0.21%	0.95%	15.41%

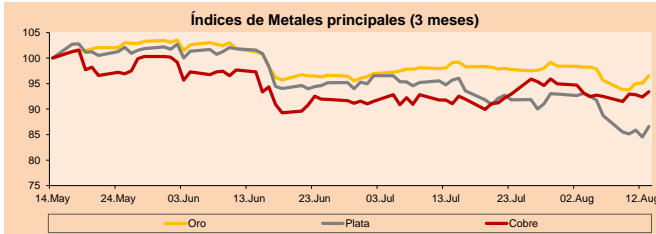
\*Leyenda: Variación 1D: 1 Día; 5D: 5 Días; 1M: 1 Mes; YTD: Var. % 31/12/20 a la fecha



Base: 14/05/21=100  
Fuente: Bloomberg

Commodities	Precio	1 D*	5 D*	1 M*	YTD*
▲ Oro (US\$ Oz. T) (LME)	1,779.74	1.53%	0.95%	-2.62%	-6.25%
▲ Plata (US\$ Oz. T) (LME)	23.75	2.45%	-2.39%	-9.53%	-10.05%
▲ Cobre (US\$ TM) (LME)	9,542.50	1.13%	1.02%	2.58%	23.14%
▲ Zinc (US\$ TM) (LME)	3,026.50	1.52%	1.74%	4.04%	10.89%
▼ Petróleo WTI (US\$ Barril) (NYM)	68.44	-0.94%	0.23%	-5.78%	42.02%
▼ Etapaño (US\$ TM) (LME)	35,759.00	-0.35%	0.03%	6.26%	74.06%
▼ Plomo (US\$ TM) (LME)	2,427.40	3.07%	5.65%	5.98%	22.86%
▼ Azúcar #11 (US\$ Libra) (NYB-ICE)	19.95	2.10%	6.80%	17.84%	42.09%
▼ Cacao (US\$ TM) (NYB-ICE)	2,620.00	1.47%	5.90%	7.11%	4.72%
▼ Café Arábica (US\$ TM) (NYB-ICE)	185.75	-2.03%	3.74%	16.49%	37.80%

\*Leyenda: Variación 1D: 1 Día; 5D: 5 Días; 1M: 1 Mes; YTD: Var. % 31/12/20 a la fecha



Base: 14/05/21=100  
Fuente: Bloomberg

## Renta Variable

Alemania (Acciones del DAX Index)									
Más subieron	Mon.	Precio	▲ %	Bolsa	Más bajaron	Mon.	Precio	▼ %	Bolsa
MRK GY	EUR	194.4	1.46	Xetra	IFX GY	EUR	34.805	-0.65	Xetra
CON GY	EUR	117.7	1.40	Xetra	DPW GY	EUR	58.1	-0.39	Xetra
FRE GY	EUR	46.335	1.32	Xetra	VOW3 GY	EUR	207.8	-0.38	Xetra
...	EUR	31.4	1.29	Xetra	BAYN GY	EUR	47.79	-0.36	Xetra

Europa (Acciones del STOXX EUROPE 600)									
Más subieron	Mon.	Precio	▲ %	Bolsa	Más bajaron	Mon.	Precio	▼ %	Bolsa
FDR SQ	EUR	36.25	4.02	Soc. Bol SIBE	NOD NO	NOK	281	-3.90	Oslo
ROO LN	Gbp	386.1	3.96	London	BOB GY	EUR	174.95	-3.49	Xetra
SIM DC	DKK	881.6	3.89	Copenhagen	PRX NA	EUR	75.94	-3.08	EN Amsterdam
VWS DC	DKK	241.6	3.69	Copenhagen	ISS DC	DKK	142.55	-2.63	Copenhagen

## Panorama Mundial:

### Estados Unidos:

Los principales índices americanos terminaron la jornada con resultados positivos, a pesar de los pocos cambios registrados durante el día. Durante la sesión, se registraron máximos históricos mientras los inversionistas asimilaban el conjunto de datos económicos positivos y los recientes resultados empresariales. El S&P 500 y el DOW establecieron nuevos máximos intradía, cerrando en niveles récord. Los índices han subido cuatro sesiones consecutivas, pero una fuerte caída en la confianza del consumidor mantuvo las ganancias bajo control. El informe publicado por la Universidad de Michigan socavó el optimismo después que el índice mostrara que la confianza cayó a 70.2, su nivel más bajo en una década. Esta noticia también repercutió en el rendimiento del bono del Tesoro a 10 años, y a su vez, volvió a ciertos inversores hacia acciones de crecimiento de mega capitalización, como Microsoft +1.05%. Entre las acciones destacadas del día, tenemos a Disney +1.00%, luego de reportar ganancias que superaron las expectativas del mercado ya que sus servicios de transmisión agregaron más clientes de lo esperado y sus parques temáticos volvieron a ser rentables. A su vez, Airbnb +1.07%, después de que marcara un impacto en sus reservas del trimestre actual. De esta forma, DOW JONES +0.04%; S&P 500 +0.16% y NASDAQ +0.04% cerraron la jornada del día con resultados al alza.

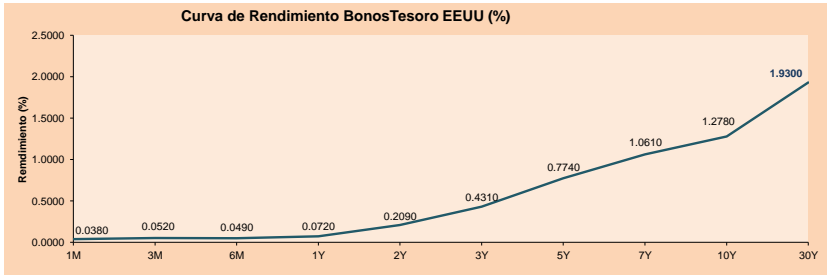
### Europa:

Los principales índices del continente europeo cerraron la jornada con rendimientos positivos y con la racha de ganancias más larga de su historia desde el 2006. Esta semana cumplió su 4ª semana consecutiva al alza y se debe a un optimismo por los resultados presentados en la temporada, una recuperación sólida de la pandemia y una debilitación del dólar. El índice pan europeo STOXX 600 +0.26% cerró la jornada con ganancias debido a un alza en los sectores de Bienes Inmobiliarios +1.04% y Servicios Públicos +0.80% y el optimismo por la recuperación de la eurozona. El mercado inglés cerró con ganancias debido a un incremento en los valores de los sectores Bienes Inmobiliarios +1.84%, Salud +1.29% y Servicios Públicos +0.94%; así como, un fortalecimiento del oro y de otros commodities. El mercado francés cerró con ganancias también por el optimismo de la recuperación económica y una racha de buenos resultados corporativos. Por último, el mercado alemán cierra la semana con un rendimiento positivo en vista de un crecimiento en los sectores Servicios Públicos +0.94%, Servicios de Comunicación + 0.80% y Productos de Consumo No Básico +0.55%. De este modo, FTSE 100 +0.35%; CAC 40 +0.20%; DAX +0.25%; STOXX 600 +0.26%; IBEX 35 +0.23% terminaron el día al alza.

### Asia:

Los principales índices asiáticos cerraron en su mayoría con rendimientos negativos, debido a la caída de los fabricantes de chips y el aumento de la preocupación de los casos de la variante Delta. De esta manera, las acciones de China terminan a la baja, luego de la caída de la principal fabricante de chips de China SMIC -3.91% arrastró a las acciones de los semiconductores. Asimismo, el índice de Hong Kong terminó a la baja, debido a la caída del sector tecnológico en 2.08%. De la misma manera, las acciones japonesas terminaron a la baja, a pesar de los resultados corporativos positivos que fueron superados por el aumento de casos de la variante del coronavirus Delta. Por otro lado, el índice KOSPI de Corea del Sur registró su caída semanal más pronunciada desde febrero, después de la venta masiva de acciones de semiconductores y aumento de los casos locales de COVID-19. Por último, las acciones australianas cierran al alza, impulsadas por el sector Salud +1.95% y el sector Servicios Públicos +1.65%. Cabe recalcar que para esta semana se presentaron los últimos resultados corporativos de la región. De esta forma, NIKKEI -0.14%; HANG SENG -0.48%; CSI 300 -0.55%; S&P/ASX 200 +0.54%; KOSPI -1.16% terminaron con rendimientos mixtos.

ETFs	Mon.	Cierre	1D	5D	30 D	YTD	Bolsa
SPDR S&P 500 ETF TRUST	USD	445.92	0.18%	0.78%	2.22%	19.27%	NYSE Arca
ISHARES MSCI EMERGING MARKET	USD	51.73	-0.25%	-0.40%	-3.99%	0.12%	NYSE Arca
ISHARES IBOX HIGH YLD CORP	USD	87.46	0.22%	0.09%	-0.44%	0.18%	NYSE Arca
FINANCIAL SELECT SECTOR SPDR	USD	38.58	-0.75%	1.90%	5.70%	30.87%	NYSE Arca
VANECK GOLD MINERS	USD	32.82	2.05%	-1.26%	-5.53%	-8.88%	NYSE Arca
ISHARES RUSSELL 2000 ETF	USD	221.13	-0.91%	-1.01%	1.03%	12.79%	NYSE Arca
SPDR GOLD SHARES	USD	166.39	1.43%	1.06%	-2.72%	-6.71%	NYSE Arca
ISHARES 20+ YEAR TREASURY BO	USD	148.55	1.58%	0.52%	1.14%	-5.82%	NASDAQ GM
INVESCO QQQ TRUST SERIES 1	USD	368.82	0.35%	0.21%	1.58%	17.56%	NASDAQ GM
ISHARES BIOTECHNOLOGY ETF	USD	169.4	0.09%	-1.59%	6.61%	11.82%	NASDAQ GM
ENERGY SELECT SECTOR SPDR	USD	49.42	-1.18%	-0.18%	-2.74%	30.40%	NYSE Arca
PROSHARES ULTRA VIX ST FUTUR	USD	23.02	0.31%	-10.74%	-14.96%	-78.38%	Choe BZX
UNITED STATES OIL FUND LP	USD	47.43	-1.39%	-0.23%	-4.57%	43.68%	NYSE Arca
ISHARES MSCI BRAZIL ETF	USD	36.99	0.41%	-1.54%	-8.17%	-0.22%	NYSE Arca
SPDR S&P OIL & GAS EXP & PR	USD	80.23	-3.40%	-2.31%	-8.29%	37.15%	NYSE Arca
UTILITIES SELECT SECTOR SPDR	USD	68.68	0.70%	1.82%	5.86%	9.54%	NYSE Arca
ISHARES US REAL ESTATE ETF	USD	107.05	0.57%	-0.03%	1.48%	24.99%	NYSE Arca
SPDR S&P BIOTECH ETF	USD	124.62	-1.71%	-2.10%	-1.06%	-11.48%	NYSE Arca
ISHARES IBOX INVESTMENT GRA	USD	135.08	0.67%	0.31%	0.16%	-2.21%	NYSE Arca
ISHARES JP MORGAN USD EMERGI	USD	112.32	0.47%	0.32%	0.02%	-3.10%	NASDAQ GM
REAL ESTATE SELECT SECT SPDR	USD	46.74	0.67%	0.02%	1.37%	27.84%	NYSE Arca
ISHARES CHINA LARGE-CAP ETF	USD	41.35	0.05%	2.30%	-6.68%	-10.94%	NYSE Arca
CONSUMER STAPLES SPDR	USD	72.51	0.83%	2.21%	2.65%	7.50%	NYSE Arca
VANECK JR GOLD MINERS	USD	42.85	2.39%	-1.72%	-8.28%	-21.00%	NYSE Arca
SPDR BBG BARC HIGH YIELD BND	USD	109.16	0.17%	0.06%	-0.56%	0.20%	NYSE Arca
VANGUARD REAL ESTATE ETF	USD	106.76	0.55%	-0.14%	1.47%	25.70%	NYSE Arca
GRAYSCALE BITCOIN TRUST BTC	USD	38.37	4.07%	6.55%	42.75%	19.91%	OTC US



Fuente: Bloomberg

LIMA

Acciones

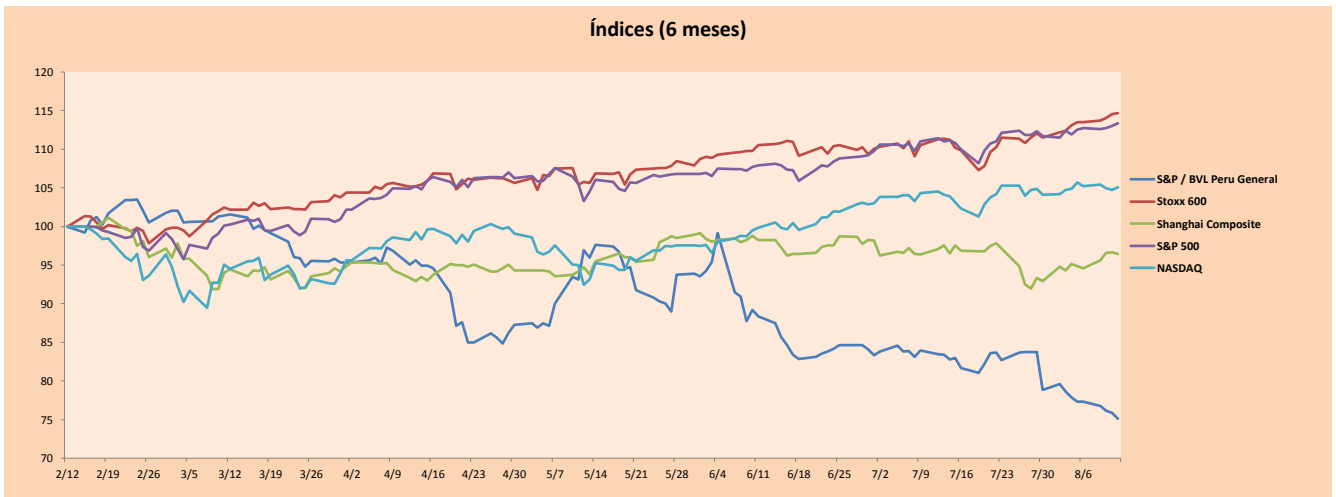
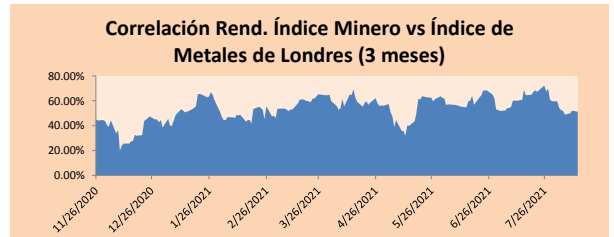
Valor	Moneda	Precio	1D*	5D*	30D*	YTD*	Frecuencia	Volumen (US\$)	Beta	Dividend Yield (%)	Price Earning	Capitalización Bursátil (M US\$)	Sector Económico*	Participación Índice
▲ ALICORC1 PE**	S/.	5.05	0.03%	0.75%	-0.65%	-11.45%	100.00%	442,337	1.05	4.95	10.39	1,056.60	Industrial	3.53%
▲ ATACOCB1 PE**	S/.	0.09	0.00%	-2.20%	-8.25%	-35.51%	42.11%	5,674	1.17	0.00	-	20.62	Mineras	1.02%
- BACKUSI1 PE**	S/.	16.62	0.00%	0.00%	-12.48%	-17.52%	68.42%	7,564	0.76	0.00	8.02	5,638.45	Industriales	0.82%
▼ BAP PE**	US\$	101.78	-1.28%	-0.95%	-14.39%	-36.63%	100.00%	426,906		0.00	-	9,606.23	Diversas	5.82%
▲ BVN PE**	US\$	7.26	2.25%	-5.22%	-13.16%	-39.50%	94.74%	11,310	1.08	0.00	-	1,997.67	Mineras	5.88%
- CASAGRC1 PE**	S/.	3.94	0.00%	6.78%	-1.50%	-17.05%	68.42%	20,349	1.31	0.00	3.59	81.38	Agrario	1.31%
- BBVAC1 PE**	S/.	1.58	0.00%	-3.66%	-15.05%	-24.62%	100.00%	44,749	1.14	2.76	16.10	2,618.53	Bancos y Financieras	2.85%
▼ CORAREI1 PE**	S/.	0.95	-1.04%	-2.06%	-3.06%	6.74%	94.74%	13,763	1.32	25.14	1.88	315.03	Industriales	1.72%
- CPACASC1 PE**	S/.	4.60	0.00%	-2.13%	-6.12%	-13.21%	89.47%	14,100	0.67	17.17	32.86	526.03	Industriales	2.38%
▲ CVERDEC1 PE**	US\$	14.20	1.43%	-5.33%	-10.69%	-32.12%	100.00%	42,980	1.41	4.02	6.35	4,970.80	Mineras	5.25%
▼ ENGEPEC1 PE**	S/.	1.82	-3.19%	-10.78%	-6.67%	-9.00%	78.95%	189,499	0.69	10.85	9.50	1,266.93	Servicios Públicos	1.44%
- ENDISPC1**	S/.	3.36	0.00%	-2.61%	-12.73%	-37.78%	89.47%	44,502	0.79	0.00	7.39	526.13	Servicios Públicos	0.98%
▲ FERREYC1 PE**	S/.	1.52	2.01%	4.83%	-4.40%	-12.64%	100.00%	27,754	1.14	11.98	4.74	363.67	Diversas	4.90%
▼ AENZAC1 PE**	S/.	1.13	-5.83%	-22.07%	-22.07%	-35.06%	84.21%	6,966	0.73	0.00	-	241.61	Diversas	4.05%
▲ IFS PE**	US\$	18.75	2.46%	0.43%	-18.87%	-39.40%	100.00%	679,788	1.33	4.11	5.28	2,164.64	Diversas	7.22%
▼ INRETC1 PE**	US\$	30.09	-2.94%	-8.82%	-16.49%	-23.24%	100.00%	51,379	1.00	2.26	50.30	3,093.47	Diversas	5.28%
▼ LUSURC1 PE**	S/.	10.50	-1.87%	0.00%	-6.67%	-58.82%	78.95%	34,849	0.74	10.62	11.38	1,253.80	Servicios Públicos	1.81%
▼ MINSUR1 PE**	S/.	2.00	-2.44%	-4.76%	-13.04%	8.11%	84.21%	95,471	0.96	16.70	3.73	1,413.93	Mineras	3.09%
- PML PE**	US\$	0.09	0.00%	0.00%	-15.00%	-19.81%	31.58%	7,310	1.39	0.00	-	22.47	Mineras	2.12%
▼ RELAPAC1 PE**	S/.	0.17	-10.81%	-7.30%	7.84%	139.13%	89.47%	103,965	1.11	0.00	2.98	336.60	Industriales	2.12%
▲ SCCO PE**	US\$	66.98	1.73%	1.48%	4.23%	1.64%	78.95%	32,710	0.89	4.03	17.69	51,780.98	Mineras	2.14%
- SIDERC1 PE**	S/.	1.03	0.00%	0.98%	5.10%	21.18%	89.47%	3,122	0.91	21.80	3.41	224.27	Industriales	1.43%
▲ TV PE**	US\$	0.16	1.86%	-6.82%	-5.20%	11.56%	57.89%	17,862	1.19	0.00	-	162.21	Mineras	2.93%
▼ UNACEMC1 PE**	S/.	1.12	-0.88%	-4.27%	-8.94%	-27.74%	100.00%	32,154	1.15	4.11	8.84	499.34	Industriales	3.00%
▼ VOLCABC1 PE**	S/.	0.35	-4.32%	-9.23%	-23.04%	-31.92%	100.00%	67,864	1.51	0.00	-	353.88	Mineras	5.90%
- NEXAPE1 PE**	S/.	2.47	0.00%	0.00%	-13.33%	-12.72%	36.84%	32,915	1.11	0.00	6.77	800.13	Mineras	1.56%

Cantidad de Acciones: 26 Subieron 7  
 Fuente: Bloomberg, Económica Bajaron 9  
 \* Bloomberg Industry Classification System Mantuvieron 10  
 \*\* Se utiliza el PER de la bolsa y moneda de origen del instrumento  
 \*Leyenda: Variación 1D: 1 Día; 5D: 5 Días, 1M: 1 Mes; YTD: Var.% 31/12/20 a la fecha

Índices Sectoriales

	Cierre	1D*	5D*	30D*	YTD*	Beta
▲ S&P/BVLMining	390.20	1.20%	-0.27%	1.27%	0.06%	0.84
▼ S&P/BVLConsumer	897.15	-1.68%	-6.50%	-13.76%	-17.59%	0.78
▼ S&P/BVLIndustrials	168.60	-0.64%	-3.93%	-7.72%	-11.52%	0.88
▼ S&P/BVLFinancials	742.13	-1.20%	-1.28%	-12.29%	-28.22%	1.21
▼ S&P/BVLConstruction	178.30	-1.42%	-7.21%	-9.53%	-14.74%	0.77
▼ S&P/BVLPublicSvcs	473.96	-1.09%	-6.22%	-7.19%	-22.82%	0.40
▼ S&P/BVLElectricUtil	462.71	-1.09%	-6.21%	-7.19%	-22.82%	0.40

\*Leyenda: Variación 1D: 1 Día; 5D: 5 Días, 1M: 1 Mes; YTD: Var.% 31/12/20 a la fecha



Base: 12/02/21=100  
Fuente: Bloomberg

Coordinador Laboratorio de Mercado de Capitales: Economista Bruno Bellido  
 Apoyo: Maria Camarena, Alonso García, Adrian Paredes y Jairo Valverde  
 email: pulsobursatil@ulima.edu.pe  
 facebook: www.facebook.com/pulsobursatil.ul

## RATING SOBERANO

### CLASIFICACIONES DE RIESGO

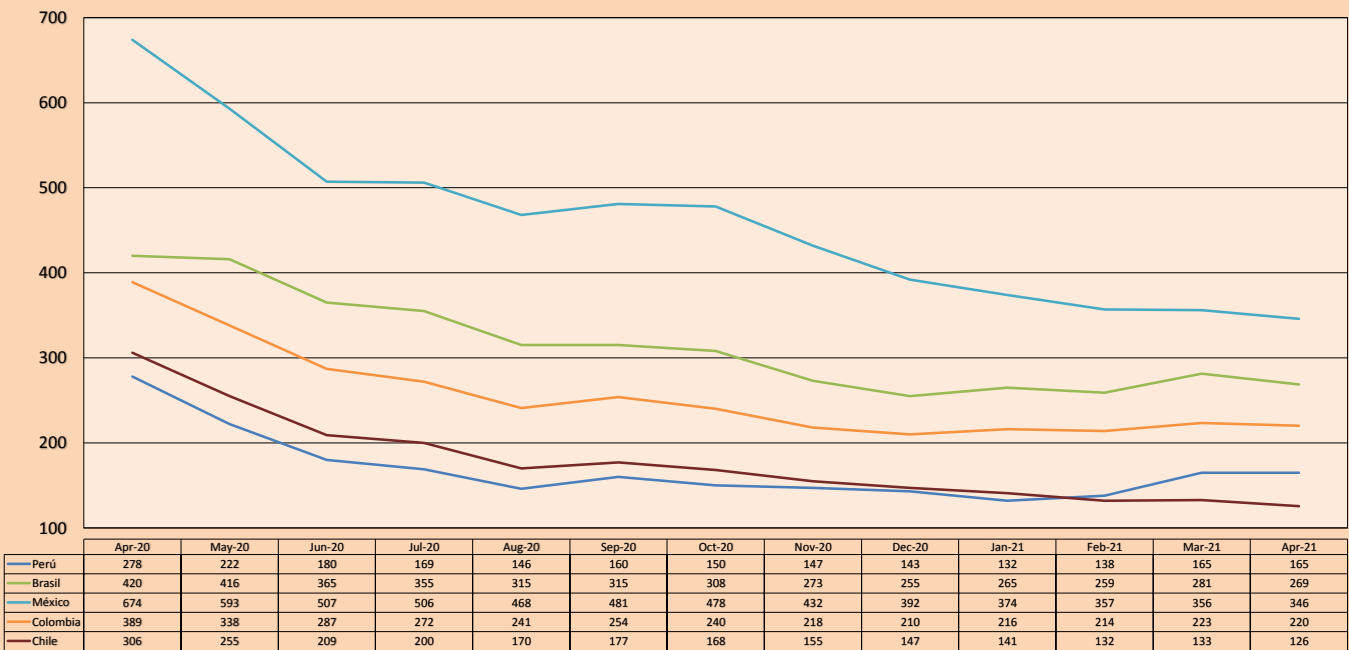
Moody's	S&P	Fitch	Prime	652
Aaa	AAA	AAA	Prime	652
Aa1	AA+	AA+	Alto Grado	
Aa2	AA	AA		
Aa3	AA-	AA-		
A1	A+	A+	Grado Alto Medio	
A2	A	A		
A3	A-	A-		
Baa1	BBB+	BBB+	Grado Bajo Medio	
Baa2	BBB	BBB		
Baa3	BBB-	BBB-		
Ba1	BB+	BB+	Sin Grado de Inversión Especulativo	
Ba2	BB	BB		
Ba3	BB-	BB-		
B1	B+	B+	Altamente Especulativo	
B2	B	B		
B3	B-	B-		
Caa1	CCC+	CCC	Riesgo Sustancial Extremadamente Especulativo	
Caa2	CCC			
Caa3	CCC-			
Ca	CC	DDD	Poca esperanzas de Pago	
C	C			
	D			
		DD	Impago	
		D		

Fuente: Bloomberg

Rating Crédito Latinoamérica			
Clasificadora de riesgo			
	Moody's	Fitch	S&P
Perú	A3	BBB+	BBB+
México	Baa1	BBB-	BBB
Venezuela	C	WD	SD
Brazil	Ba2	BB-	BB-
Colombia	Baa2	BB+	BB+
Chile	A1	A-	A
Argentina	Ca	WD	CCC+
Panamá	Baa2	BBB-	BBB

Fuente: Bloomberg

### Riesgo País Latinoamérica (pbs)



Fuente: BCRP

Coordinador Laboratorio de Mercado de Capitales: Economista Bruno Bellido  
Apoyo: María Camarena, Alonso García, Adrián Paredes y Jairo Valverde  
email: pulsobursatil@ulima.edu.pe  
facebook: www.facebook.com/pulsobursatil.ul

El contenido del presente documento es únicamente informativo. Los datos y opiniones expresados no deben ser interpretados como recomendaciones para la toma de decisiones futuras. Bajo ninguna circunstancia, el Laboratorio de Mercado de Capitales de la Universidad de Lima se hará responsable por el uso de lo expresado en este documento.