

PULSO BURSÁTIL

FACULTAD DE CIENCIAS EMPRESARIALES Y ECONÓMICAS
CARRERA DE ECONOMÍA
LABORATORIO DE MERCADO DE CAPITALES



MILA

Lima, 19 de agosto de 2021

Principales índices	Cierre	1 D	5 D	1 M	YTD	Cap. Burs. (US\$ bill)
▼ IPISA (Chile)	4,310.51	-0.72%	-1.47%	1.85%	3.19%	110.50
▼ IGPA (Chile)	21,554.71	-0.70%	-1.18%	1.67%	2.61%	131.56
▲ COLSC (Colombia)	967.52	-0.22%	3.34%	4.00%	-8.64%	4.53
▲ COLCAP (Colombia)	1,329.67	0.28%	6.66%	7.39%	-7.53%	75.85
▼ S&P/BVL (Perú)*	15,529.47	-2.43%	-7.72%	-14.54%	-25.42%	81.65
▼ S&P/BVL SEL (Perú)	407.87	-2.55%	-8.11%	-16.74%	-26.03%	73.50
▼ S&P/BVL LIMA 25	20,118.37	-3.14%	-7.77%	-16.33%	-20.16%	80.94
▼ IPC (México)	51,099.36	-1.71%	0.10%	4.08%	15.96%	317.54
▼ S&P MILA 40	451.90	-0.80%	-1.46%	-1.52%	-15.47%	219.98

* Cap. Bursátil del cierre anterior *Leyenda: Variación 1D: 1 Día; 5D: 5 Días; 1M: 1 Mes; YTD: Var.% 31/12/20 a la fecha

Renta Variable

Más subieron	Bolsa	Mon.	Precio	▲%
VOLCAN CIA MIN-B	Peru	PEN	0.42	5.53
GRUPO BIMBO-A	Mexico	MXN	47.71	3.99
ORBIA ADVANCE CO	Mexico	MXN	55.80	2.86
SURAMERICANA	Colombia	COP	17,770.00	2.72
CREDICORP LTD	Peru	USD	103.85	2.53

Por Monto Negociado	Bolsa	Monto (US\$)
AERO DEL PACIF-B	Mexico	58,880,120
GRUPO F BANORT-O	Mexico	37,226,538
AMERICA MOVIL-L	Mexico	32,752,318
GRUPO MEXICO-B	Mexico	29,360,659
WALMART DE MEXIC	Mexico	26,716,727

Más bajaron	Bolsa	Mon.	Precio	▼%
BANCO DE CHILE	Chile	CLP	67.24	-3.25
BANCO SANTANDER	Chile	CLP	36.30	-3.07
FERREYCORP SAA	Peru	PEN	1.53	-2.55
SMU SA	Chile	CLP	75.60	-2.53
CMPC	Chile	CLP	1,600.00	-2.44

Por Volumen	Bolsa	Volumen
ITAU CORPBANCA	Chile	1,100,349,532
BANCO SANTANDER	Chile	408,331,919
BANCO DE CHILE	Chile	239,838,412
ENEL CHILE SA	Chile	145,973,668
ENEL AMERICAS SA	Chile	125,699,986

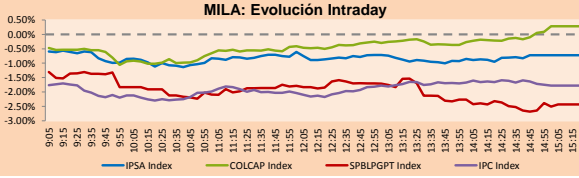
MILA

Perú: El Índice General de la BVL finalizó la sesión de hoy con un resultado negativo de -2.43%. El índice mantiene una tendencia negativa acumulada anual de -25.42% en moneda local, mientras que el rendimiento ajustado en dólares desciende a -34.27%. Luego, el S&P / BVL Perú SEL varió en -1.12% mientras que el S&P / BVL LIMA 25 en -3.14%. El spot PEN alcanzó S/ 4,105.2. Titular: Holding financiero peruano Credicorp registró US\$ 181 millones de utilidad en el segundo trimestre de 2021.

Chile: El índice IPISA culminó el día con un retorno negativo de -0.72%. Los sectores más perjudicados de la jornada fueron Materiales (-2.37%) e Industrial (-2.19%). Las acciones con el peor desempeño de la jornada fueron CAP SA (-7.59%) y Compañía Sud América (-2.19%). Mayor demanda y precios del litio impulsan a la chilena SQM con ganancias trimestrales por ca US\$ 90 millones.

Colombia: El índice COLCAP cerró el día de hoy con un retorno positivo de +0.28%. Los sectores más beneficiados en la jornada fueron Servicios Públicos (+1.14%) y Finanzas (+0.58%). Las acciones con el mejor desempeño fueron Promigas (+5.78%) y Mineros SA (+2.13%). Titular: Déficit comercial de Colombia más que se triplica en junio por alza de importaciones.

México: El índice IPC cerró el día con un retorno negativo de -1.71%. Los sectores más perjudicados en la jornada fueron Materiales (-3.41%) y Finanzas (-2.29%). Las acciones con el peor desempeño fueron Grupo Mexicano SAB (-5.01%) y Grupo Financiero Banorte (-3.36%). Titular: Preocupaciones por la inflación en México disparan la búsqueda de refugio en Udibonos.

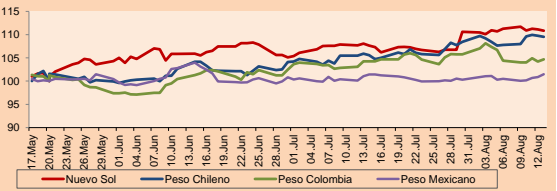


Fuente: Bloomberg

Monedas	Precio	1D*	5D*	30 D*	YTD*
▲ Sol (PEN)	4,105.3	0.23%	0.42%	3.94%	13.47%
▼ Peso Chileno (CLP)	787.030	-0.21%	1.63%	3.76%	10.57%
▲ Peso Colombiano (COP)	3,870.11	0.46%	0.30%	0.39%	12.84%
▲ Peso Mexicano (MXN)	20.163	0.59%	0.99%	0.03%	1.25%

*Leyenda: Variación 1D: 1 Día; 5D: 5 Días; 1M: 1 Mes; YTD: Var.% 31/12/20 a la fecha

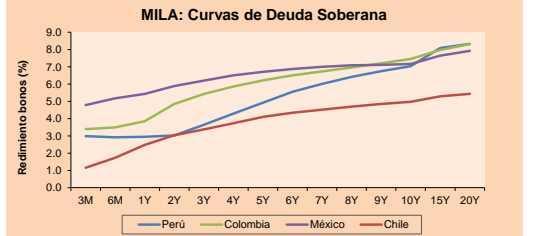
MILA: Índices de Tipo de Cambio (3 meses)



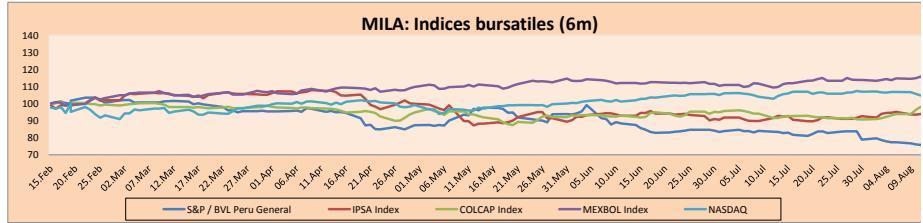
Base: #N/A Requesting Data...=100
Fuente: Bloomberg

Renta Fija

Instrumento	Moneda	Precio	Bid Yield (%)	Ask Yield (%)	Duración
PERU 7.35 07/21/25	USD	122.168	1.54	1.45	3.49
PERU 4.125 08/25/27	USD	112.034	2.04	1.94	5.32
PERU 8.75 11/21/33	USD	156.577	3.18	3.11	8.55
PERU 6.55 03/14/37	USD	137.73	3.43	3.38	10.16
PERU 5.625 11/18/2050	USD	137.862	3.56	3.51	16.54
CHILE 2.25 10/30/22	USD	102.224	0.58	0.16	1.17
CHILE 3.125 01/21/26	USD	108.298	1.25	1.13	4.16
CHILE 3.625 10/30/42	USD	108.959	3.07	3.02	15.27
COLOM 11.85 03/09/28	USD	157.106	2.54	2.21	4.94
COLOM 10.375 01/28/33	USD	149.186	4.86	4.64	7.67
COLOM 7.375 09/18/37	USD	128.67	4.83	4.76	10.13
COLOM 6.125 01/18/41	USD	116.077	4.87	4.81	12.08
MEX 4 10/02/23	USD	107.958	0.37	0.07	2.02
MEX 5.5 01/45	USD	122.464	4.082	4.028	14.28



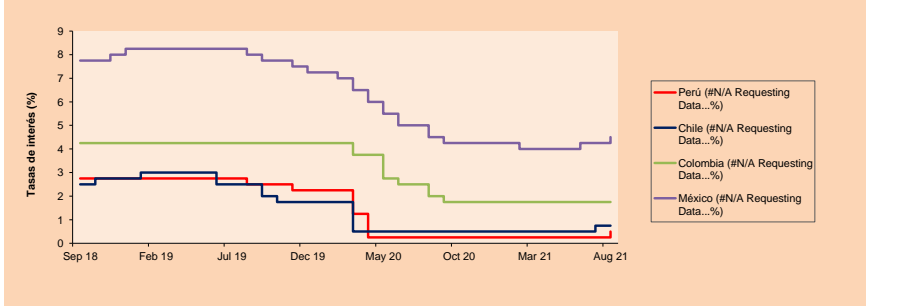
Fuente: Bloomberg



Base: 15/02/21=100
Fuente: Bloomberg

ETFs	Mon.	Cierre	1D	5D	30 D	YTD	Bolsa
▼ iShares MSCI All Peru Capped	USD	23.93	-4.85%	-9.87%	-14.51%	-31.00%	#N/A Requesting Data...
▼ iShares MSCI Chile Capped	USD	26.85	-0.33%	-3.21%	-3.42%	-11.12%	#N/A Requesting Data...
▼ Global X MSCI Colombia	USD	10.02	-0.38%	4.70%	4.81%	-11.80%	#N/A Requesting Data...
▼ iShares MSCI Mexico Capped	USD	48.2	-2.18%	-0.53%	4.16%	13.56%	#N/A Requesting Data...
▼ iShares MSCI Emerging Markets	USD	49.54	-1.71%	-4.47%	-6.28%	-4.12%	#N/A Requesting Data...
▼ Vanguard FTSE Emerging Markets	USD	49.35	-1.54%	-4.16%	-5.55%	-1.52%	#N/A Requesting Data...
▼ Vanguard FTSE Emerging Markets	USD	60.62	-1.61%	-4.37%	-6.09%	-2.29%	#N/A Requesting Data...
▼ iShares JP Moran Emerging Markets Bonds	USD	61.55	-0.55%	-1.50%	-1.99%	0.77%	#N/A Requesting Data...
▼ Morgan Stanley Emerging Markets Domestic	USD	6.14	-0.16%	0.66%	1.82%	-2.38%	#N/A Requesting Data...

MILA: Tasas de Referencia de Política Monetaria



Fuente: Bloomberg

Coordinador Laboratorio de Mercado de Capitales: Economista Bruno Bellido
Apoyo: María Camarena, Alonso García, Adrian Paredes y Jairo Valverde
email: pulsobursatil@ulima.edu.pe
facebook: www.facebook.com/pulsobursatil

El contenido del presente documento es únicamente informativo. Los datos y opiniones expresados no deben ser interpretados como recomendaciones para la toma de decisiones futuras. Bajo ninguna circunstancia, el Laboratorio de Mercado de Capitales de la Universidad de Lima se hará responsable por el uso de lo expresado en este documento.

MUNDO

Principales índices	Cierre	1 D*	5 D*	1 M*	YTD*	Cap. Burs. (US\$ Mill.)
▲ Dow Jones (EEUU)	34,894.12	-0.19%	-1.71%	2.74%	14.01%	10,832,589
▲ Standard & Poor's 500 (EEUU)	4,405.80	0.13%	-1.23%	3.46%	17.30%	38,860,743
▲ NASDAQ Composite (EEUU)	14,541.79	0.11%	-1.85%	1.87%	12.83%	24,442,987
▼ Stoxx EUROPE 600 (Europa)	467.24	-1.51%	-1.60%	4.62%	17.09%	11,104,371
▼ DAX (Alemania)	15,765.81	-1.25%	-1.08%	3.61%	14.92%	1,206,451
▼ FTSE 100 (Reino Unido)	7,058.86	-1.54%	-1.87%	2.58%	9.26%	1,505,361
▼ CAC 40 (Francia)	6,605.89	-2.43%	-4.02%	4.08%	18.99%	1,863,559
▼ IBEX 35 (España)	8,902.20	-0.76%	-0.86%	6.51%	10.26%	512,096
▼ MSCI AC Asia Pacific Index	1,922.83	-1.85%	-3.77%	-4.64%	-3.54%	25,311,203
▼ HANG SENG (Hong Kong)	25,316.33	-2.13%	-4.53%	-7.13%	-7.03%	3,741,888
▼ SHANGHAI SE Comp. (China)	3,465.56	-0.57%	-1.68%	-2.01%	-0.22%	6,818,644
▼ NIKKEI 225 (Japón)	27,281.17	-1.10%	-2.62%	-0.39%	-0.59%	3,819,853
▼ S&P / ASX 200 (Australia)	7,464.64	-0.50%	-1.63%	2.93%	13.32%	1,707,914
▼ KOSPI (Corea del Sur)	3,097.83	-1.93%	-3.81%	-4.17%	7.81%	1,828,792

*Leyenda: Variación 1D: 1 Día; 5D: 5 Días; 1M: 1 Mes; YTD: Var. % 31/12/20 a la fecha

Renta Variable

Alemania (Acciones del DAX Index)									
Más subieron	Mon.	Precio	▲ %	Bolsa	Más bajaron	Mon.	Precio	▼ %	Bolsa
MRK GY	EUR	202.9	1.20	Xetra	DAI GY	EUR	69.62	-3.05	Xetra
RWE GY	EUR	32.82	0.83	Xetra	BMW GY	EUR	77.43	-3.03	Xetra
DHER GY	EUR	116.6	0.78	Xetra	FRE GY	EUR	46.035	-2.96	Xetra
	EUR	11,272	0.66	Xetra	HEI GY	EUR	72.4	-2.84	Xetra

Europa (Acciones del STOXX EUROPE 600)									
Más bajaron	Mon.	Precio	▲ %	Bolsa	Más bajaron	Mon.	Precio	▼ %	Bolsa
NIBES SS	SEK	116.35	10.08	Stockholm	AAL LN	GBP	2912	-10.00	Londres
ADYENNA	EUR	2523.5	5.76	EN Amsterdam	KER FP	EUR	650	-9.47	EN Paris
GRF SQ	EUR	21.38	4.24	Soc.Bol SIBE	FTI FP	EUR	5.272	-7.25	EN Paris
TEC SE	CHF	551	2.99	SIX Swiss Ex	MT NA	EUR	27.85	-7.01	EN Amsterdam

Panorama Mundial:

Estados Unidos:

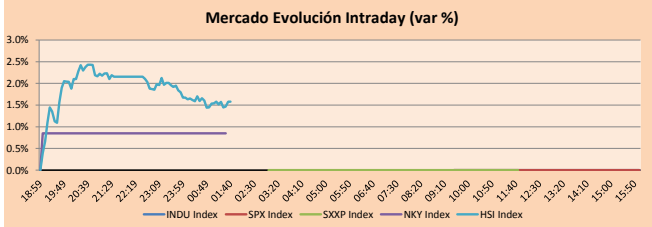
Los índices de Estados Unidos cerraron la sesión con rendimientos mixtos debido a que los inversionistas están preocupados de que la variante Delta detenga la recuperación económica, sin embargo, las acciones tecnológicas lograron mejorar los resultados dentro del S&P 500 y el NASDAQ. El Índice DOW JONES -0.19% cerró con pérdidas debido a que los inversionistas están en búsqueda de mayor liquidez en vista de una preocupación por el Covid19. Los sectores más afectados fueron Energía -2.23% y Materiales -2.15%. Por otra parte, el S&P 500 +0.13% cerró con ganancias después de que las acciones tecnológicas lograran recuperar las pérdidas del día. A pesar de esto, las acciones que también colaboraron fueron las que no están clasificadas dentro del GICS con un crecimiento de 1.10%. A su vez, los sectores con peores rendimientos en la jornada fueron Energía -2.93% y Materiales -0.93%. Por último, el NASDAQ +0.11% cerró con ganancias, aunque la preocupación por el esparcimiento de la variante delta y la preocupación de un freno a la recuperación mermaron las ganancias. Las acciones con mejor desempeño fueron Sonnet Biotherapeutics Holdings +63.74% y Sonoma Pharmaceuticals +50.65%. De esta forma, DOW JONES -0.19%; S&P 500 +0.13%; NASDAQ +0.11% cerraron el día con resultados mixtos.

Europa:

Los principales índices del continente europeo terminaron la sesión a la baja, debido a una caída del precio de las materias primas el cual arrastró a las acciones mineras, mientras que las acciones de lujo fueron afectadas por una redistribución de la riqueza china. De esta forma, el STOXX 600 cayó a mínimos en 2 semanas, lastrado por la caída de las mineras en 4.2% la cual fue su peor caída desde marzo. Asimismo, las acciones de lujo con gran exposición china cayeron puesto que la regulación de Beijing apunta a las ganancias corporativas excesivas y a la desigualdad de riqueza. Por otro lado, las acciones globales también fueron impactadas por las minutas publicadas por la Reserva Federal estadounidense las cuales dan la impresión de un recorte de la compra masiva de bonos por la pandemia. Cabe recalcar, que el Banco Central Europeo se ha mostrado firme en su propia política, aunque el aumento de la inflación es uno de los principales factores por lo cual los bancos centrales pueden frenar sus políticas monetarias flexibles. Por último, los inversionistas centraron su atención en la conferencia anual de perfil de banqueros de Jackson Hole en Estados Unidos. De este modo, FTSE 100 -1.54%; CAC 40 -2.43%; DAX -1.25%; STOXX 600 -1.51%; IBEX 35 -0.76% terminaron el día a la baja.

Asia:

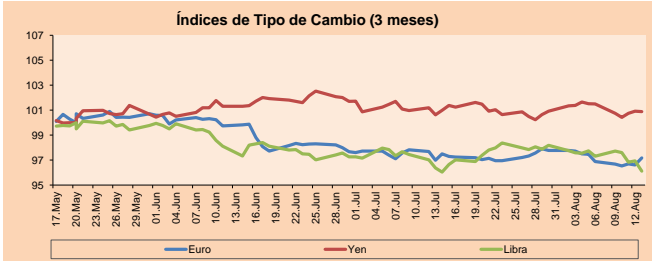
Los principales índices asiáticos terminaron la sesión con rendimientos negativos, por los temores regulatorios y las noticias corporativas desalentadoras. En China, las acciones cerraron a la baja, arrastradas por los sectores de Productos de consumo básico y Finanzas. Se continúa observando la caída de las acciones relacionadas a los recursos, como las acciones energéticas y mineras. En Hong Kong, tras el endurecimiento de la supervisión regulatoria sobre el sector tecnológico del país, las acciones de Internet continuaron a la baja. Tenemos a Alibaba -6.85%, registrando un mínimo histórico, su séptima sesión consecutiva de pérdidas. De igual manera Tencent -3.44% e IDW -5.86%. En Japón, las acciones cayeron a un mínimo de siete meses luego del informe de Toyota Motor, comunicando que planea recortar su producción mundial en un 40% debido a la escasez de chips. La noticia repercutió en otros fabricantes de automóviles y autopartes: Denso -4.33%, Subaru -1.98% y Honda -2.73%. En Corea del Sur, las acciones cerraron en su nivel más bajo de cuatro meses, debido al posible recorte de estímulos por parte de la FED. A su vez, se reportaron más de 2000 casos diarios nuevos por segunda vez. En Australia, las acciones mineras y energéticas continuaron a la baja por la caída de los precios de las materias primas. De este modo, CSI 300 -0.66%; NIKKEI -1.10%; HANG SENG -2.13%; S&P/ASX 200 -0.50%; KOSPI -1.93%; SHANGHAI COMPOSITE -0.57% terminaron a la baja.



Fuente: Bloomberg

Monedas	Precio	1 D*	5 D*	1 M*	YTD*
▼ Euro	1.1675	-0.31%	-0.47%	-0.90%	-4.43%
▼ Yen	109.7400	-0.03%	-0.61%	-0.10%	6.29%
▼ Libra Esterlina	1.3638	-0.85%	-1.22%	0.08%	-0.23%
▲ Yuan	6.4949	0.16%	0.24%	0.15%	-0.49%
▲ Dólar de Hong Kong	7.7900	0.03%	0.11%	0.22%	0.48%
▲ Real Brasileño	5.4149	0.47%	3.07%	3.70%	4.16%
▲ Peso Argentino	97.2863	0.04%	0.22%	0.98%	15.62%

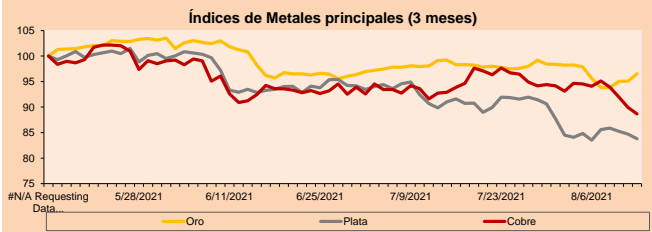
*Leyenda: Variación 1D: 1 Día; 5D: 5 Días; 1M: 1 Mes; YTD: Var. % 31/12/20 a la fecha



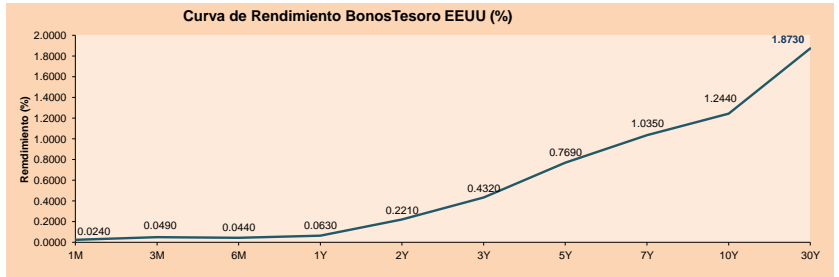
Base: #N/A Requesting Data...=100
Fuente: Bloomberg

Commodities	Precio	1 D*	5 D*	1 M*	YTD*
▼ Oro (US\$ Oz. T) (LME)	1,780.38	-0.42%	1.57%	-1.66%	-6.21%
▼ Plata (US\$ Oz. T) (LME)	23.25	-1.10%	0.31%	-6.75%	-11.93%
▼ Cobre (US\$ TM) (LME)	8,894.00	-1.44%	-5.74%	-4.40%	14.78%
▼ Zinc (US\$ TM) (LME)	2,953.00	-1.06%	-0.94%	0.35%	8.20%
▼ Petróleo WTI (US\$ Barril) (NYM)	63.69	-2.70%	-7.82%	-5.22%	32.16%
▼ Estanto (US\$ TM) (LME)	33,488.00	-6.69%	-6.68%	-5.27%	63.00%
▼ Plomo (US\$ TM) (LME)	2,468.00	-1.04%	4.80%	5.41%	24.91%
▼ Azúcar #11 (US\$ Libra) (NYB-ICE)	19.79	-1.88%	1.28%	13.67%	40.95%
▼ Cacao (US\$ TM) (NYB-ICE)	2,628.00	-1.68%	1.78%	13.77%	5.04%
▼ Café Arábica (US\$ TM) (NYB-ICE)	181.30	-0.85%	4.38%	6.84%	34.50%

*Leyenda: Variación 1D: 1 Día; 5D: 5 Días; 1M: 1 Mes; YTD: Var. % 31/12/20 a la fecha



Base: #N/A Requesting Data...=100
Fuente: Bloomberg



Fuente: Bloomberg

LIMA

Acciones

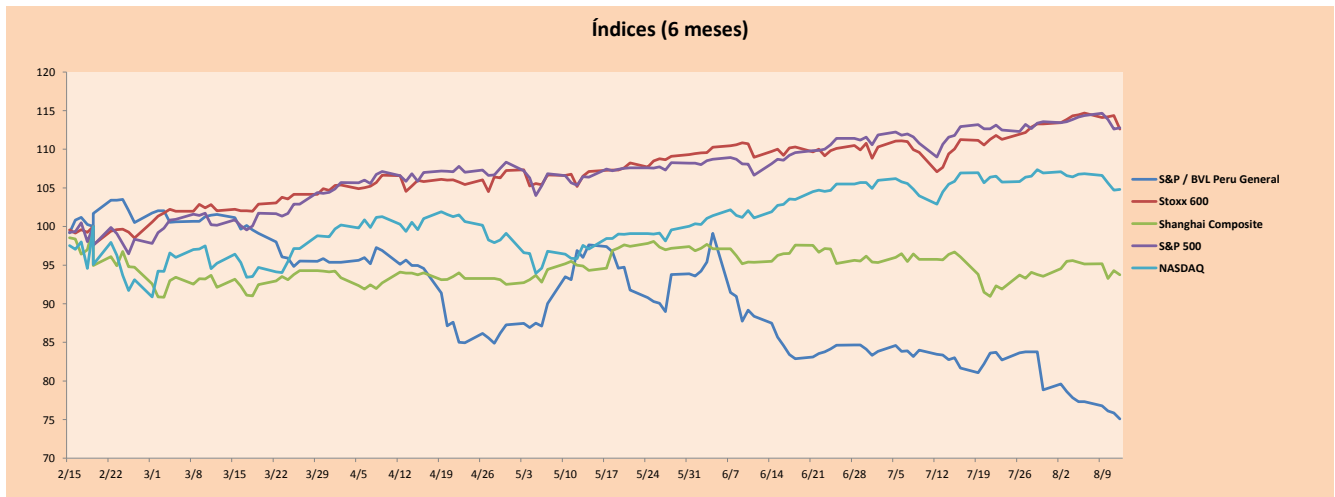
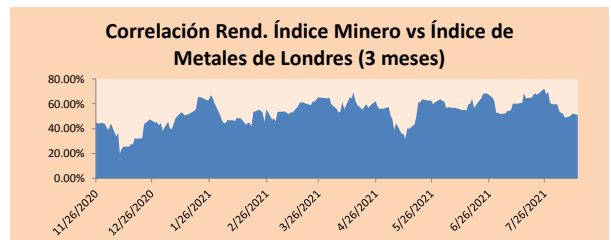
Valor	Moneda	Precio	1D*	5D*	30D*	YTD*	Frecuencia	Volumen (US\$)	Beta	Dividend Yield (%)	Price Earning	Capitalización Bursátil (M US\$)	Sector Económico*	Participación Índice
▼ ALICORC1 PE**	US\$	4.75	-0.22%	-3.34%	-4.00%	-8.64%	94.74%	1,584,289	1.06	17.58	Requesting	4,054.68	Industrial	3.53%
▼ ATACOCB1 PE**	US\$	0.09	0.00%	-3.37%	-4.44%	-37.68%	36.84%	40,650	1.17	0.00	Requesting	81.25	Mineras	1.02%
▼ BACKUSI1 PE**	US\$	16.50	-0.48%	-0.72%	-10.57%	-18.11%	63.16%	13,794	0.76	5.67	Requesting	22,879.64	Industriales	0.82%
▲ BAP PE**	US\$	93.07	0.08%	-9.73%	-21.36%	-42.05%	94.74%	293,086	1	0.00	-	8,784.16	Diversas	5.82%
▼ BVN PE**	US\$	6.41	-6.42%	-9.72%	-23.69%	-46.58%	89.47%	120,784	1.08	0.00	-	1,763.79	Mineras	5.88%
▼ CASAGRC1 PE**	US\$	4.25	-5.56%	7.87%	6.25%	-10.53%	63.16%	153,441	1.27	17.60	Requesting	358.00	Agrario	1.31%
▼ BBVAC1 PE**	US\$	1.50	-1.32%	-5.06%	-18.03%	-28.44%	94.74%	748,593	1.16	2.91	Requesting	10,137.70	Bancos y Financieras	2.85%
▼ CORAREI1 PE**	US\$	0.95	-1.04%	-1.04%	-6.86%	6.74%	89.47%	559,260	1.31	25.14	Requesting	1,284.70	Industriales	1.72%
▼ CPACASC1 PE**	US\$	4.35	-2.90%	-5.43%	-11.41%	-17.92%	84.21%	670,630	0.67	18.16	Requesting	2,039.18	Industriales	2.38%
▼ CVERDEC1 PE**	US\$	13.16	-6.00%	-6.00%	-16.97%	-37.09%	94.74%	278,406	1.39	4.34	Requesting	4,606.74	Mineras	5.25%
- ENGEPEC1 PE**	US\$	1.65	0.00%	-12.23%	-14.51%	-17.50%	73.68%	24,199	0.69	0.00	Requesting	4,683.94	Servicios Públicos	1.44%
▼ ENDISPC1**	US\$	3.06	-4.38%	-8.93%	-20.52%	-43.33%	84.21%	2,698,916	0.79	5.58	Requesting	1,954.01	Servicios Públicos	0.98%
▼ FERREYC1 PE**	US\$	1.43	-8.33%	-4.03%	-13.86%	-17.82%	94.74%	896,073	1.12	12.73	Requesting	1,395.23	Diversas	4.90%
▼ AENZAC1 PE**	US\$	0.99	-6.60%	-17.50%	-30.77%	-43.10%	78.95%	379,841	0.73	0.00	Requesting	863.20	Diversas	4.05%
▲ IFS PE**	US\$	18.87	0.37%	3.11%	-20.71%	-39.01%	94.74%	27,930	1.30	4.08	Requesting	2,178.50	Diversas	7.22%
▼ INRETC1 PE**	US\$	26.80	-0.74%	-13.55%	-26.17%	-31.63%	94.74%	706,279	1.00	2.54	Requesting	2,755.24	Diversas	5.28%
▼ LUSURC1 PE**	US\$	10.50	-0.94%	-1.87%	-3.23%	-58.82%	73.68%	67,220	0.74	10.62	Requesting	5,112.99	Servicios Públicos	1.81%
- MINSUR1 PE**	US\$	2.07	0.00%	0.98%	-8.00%	-11.89%	78.95%	257,585	0.96	0.00	Requesting	5,967.81	Mineras	3.09%
- PML PE**	US\$	0.09	0.00%	0.00%	-10.53%	-19.81%	26.32%	28,943	1.39	0.00	-	22.47	Mineras	2.12%
- RELAPAC1 PE**	US\$	0.16	0.00%	-11.89%	11.64%	136.23%	84.21%	105,196	1.13	0.00	Requesting	1,356.03	Industriales	2.12%
▼ SCCO PE**	US\$	60.93	-2.95%	-7.46%	-0.38%	-7.54%	73.68%	12,627	0.88	4.43	Requesting	47,103.84	Mineras	2.14%
▼ SIDERC1 PE**	US\$	0.98	-23.50%	-25.02%	-23.50%	-9.09%	84.21%	68,351	0.91	50.65	Requesting	870.16	Industriales	1.43%
▼ TV PE**	US\$	0.14	-15.63%	-16.15%	-18.18%	-8.16%	52.63%	2,696	1.19	0.00	-	133.53	Mineras	2.93%
▼ UNACEMC1 PE**	US\$	1.00	-6.54%	-11.50%	-20.00%	-35.48%	94.74%	837,633	1.17	4.60	Requesting	1,818.13	Industriales	3.00%
▼ VOLCABC1 PE**	US\$	0.29	-6.77%	-21.89%	-36.06%	-44.42%	94.74%	627,301	1.57	0.00	Requesting	1,178.13	Mineras	5.90%
▼ NEXAPEC1 PE**	US\$	2.25	-6.25%	-8.91%	-18.18%	-20.49%	31.58%	180,000	1.11	0.00	Requesting	2,974.77	Mineras	1.56%

Cantidad de Acciones: 0 Subieron 0
 Fuente: Bloomberg, Económica Bajaron 0
 * Bloomberg Industry Classification System Mantuvieron 0
 ** Se utiliza el PER de la bolsa y moneda de origen del instrumento
 *Leyenda: Variación 1D: 1 Día; 5D: 5 Días, 1M: 1 Mes; YTD: Var.% 31/12/20 a la fecha

Índices Sectoriales

#VALUE!	S&P/BVL	Cierre	1D*	5D*	30D*	YTD*	Beta
#VALUE!	S&P/BVLMining	355.89	-3.74%	-7.70%	-4.21%	-8.73%	0.84
#VALUE!	S&P/BVLConsumer	833.80	-0.79%	-8.62%	-19.90%	-23.41%	0.78
#VALUE!	S&P/BVLIndustrials	157.88	-4.99%	-6.95%	-14.78%	-17.15%	0.89
#VALUE!	S&P/BVLFinancials	690.85	0.28%	-8.03%	-17.93%	-33.18%	1.21
#VALUE!	S&P/BVLConstruction	166.32	-3.57%	-8.04%	-15.89%	-20.47%	0.77
#VALUE!	S&P/BVLPublicSvcs	442.67	-2.39%	-7.62%	-13.24%	-27.92%	0.40
#VALUE!	S&P/BVLElectricUtil	432.15	-2.39%	-7.62%	-13.24%	-27.92%	0.40

*Leyenda: Variación 1D: 1 Día; 5D: 5 Días, 1M: 1 Mes; YTD: Var.% 31/12/20 a la fecha



Base: #N/A Requesting Data...=100
 Fuente: Bloomberg

Coordinador Laboratorio de Mercado de Capitales: Economista Bruno Bellido
 Apoyo: Maria Camarena, Alonso García, Adrian Paredes y Jairo Valverde
 email: pulsobursatil@ulima.edu.pe
 facebook: www.facebook.com/pulsobursatil.ul

RATING SOBERANO

CLASIFICACIONES DE RIESGO

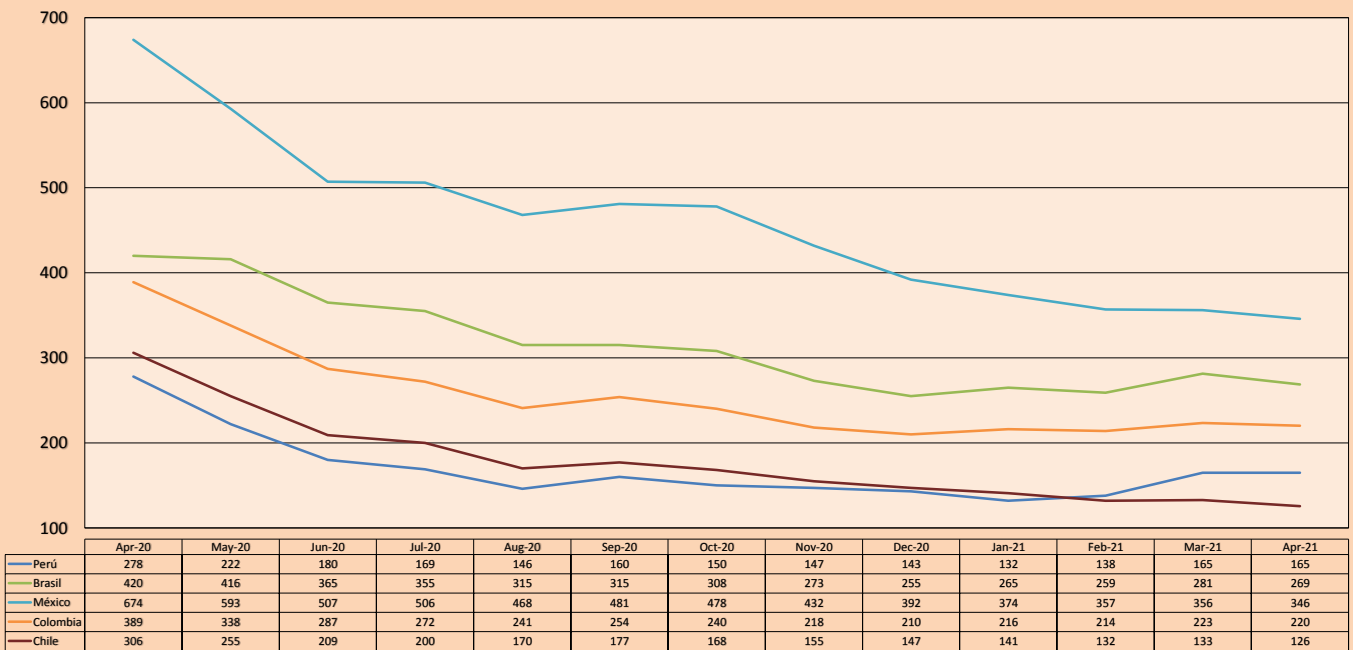
Moody's	S&P	Fitch	Prime
Aaa	AAA	AAA	986
Aa1	AA+	AA+	Alto Grado
Aa2	AA	AA	
Aa3	AA-	AA-	
A1	A+	A+	Grado Alto Medio
A2	A	A	
A3	A-	A-	
Baa1	BBB+	BBB+	Grado Bajo Medio
Baa2	BBB	BBB	
Baa3	BBB-	BBB-	
Ba1	BB+	BB+	Sin Grado de Inversión Especulativo
Ba2	BB	BB	
Ba3	BB-	BB-	
B1	B+	B+	Altamente Especulativo
B2	B	B	
B3	B-	B-	
Caa1	CCC+	CCC	Riesgo Sustancial Extremadamente Especulativo
Caa2	CCC		
Caa3	CCC-		
Ca	CC	DDD	Poca esperanzas de Pago
C	C		
	D		
		DD	Impago
		D	

Fuente: Bloomberg

Rating Crédito Latinoamérica			
Clasificadora de riesgo			
	Moody's	Fitch	S&P
Perú	A3	BBB+	BBB+
México	Baa1	BBB-	BBB
Venezuela	C	WD	SD
Brazil	Ba2	BB-	BB-
Colombia	Baa2	BB+	BB+
Chile	A1	A-	A
Argentina	Ca	WD	CCC+
Panamá	Baa2	BBB-	BBB

Fuente: Bloomberg

Riesgo País Latinoamérica (pbs)



Fuente: BCRP

Coordinador Laboratorio de Mercado de Capitales: Economista Bruno Bellido
Apoyo: María Camarena, Alonso García, Adrián Paredes y Jairo Valverde
email: pulsobursatil@ulima.edu.pe
facebook: www.facebook.com/pulsobursatil.ul

El contenido del presente documento es únicamente informativo. Los datos y opiniones expresados no deben ser interpretados como recomendaciones para la toma de decisiones futuras. Bajo ninguna circunstancia, el Laboratorio de Mercado de Capitales de la Universidad de Lima se hará responsable por el uso de lo expresado en este documento.