

PULSO BURSÁTIL

FACULTAD DE CIENCIAS EMPRESARIALES Y ECONÓMICAS
CARRERA DE ECONOMÍA
LABORATORIO DE MERCADO DE CAPITALES



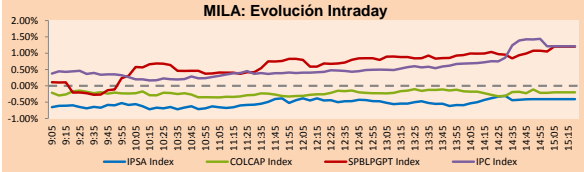
MILA

Lima, 31 de agosto de 2021

Principales índices	Cierre	1 D	5 D	1 M	YTD	Cap. Burs. (US\$ bill)
▼ IPSA (Chile)	4,491.57	-0.33%	2.80%	5.63%	7.53%	115.90
▲ IGPA (Chile)	22,466.61	-0.26%	2.90%	5.78%	6.95%	138.20
▲ COLSC (Colombia)	962.09	0.22%	-0.18%	2.75%	-9.15%	4.66
▼ COLCAP (Colombia)	1,319.96	-0.20%	-0.63%	6.73%	-8.20%	77.91
▲ S&P/BVL (Perú)*	17,653.54	1.20%	8.90%	-0.10%	-15.22%	84.78
▲ S&P/BVL SEL (Perú)	467.41	1.46%	9.57%	-1.44%	-15.23%	76.88
▲ S&P/BVL LIMA 25	23,568.90	1.17%	12.20%	2.57%	-6.47%	84.07
▲ IPC (México)	53,304.74	1.34%	2.54%	4.79%	20.96%	326.17
▲ S&P MILA 40	476.46	0.93%	3.03%	4.48%	-10.88%	228.59

* Cap. Bursátil del cierre anterior

*Leyenda: Variación 1D: 1 Día; 5D: 5 Días; 1M: 1 Mes; YTD: Var.% 31/12/20 a la fecha

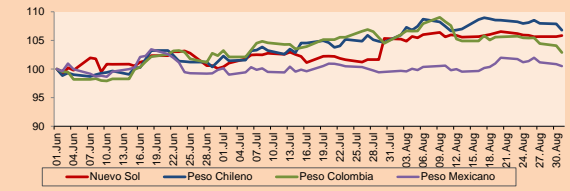


Fuente: Bloomberg

Monedas	Precio	1D*	5D*	30 D*	YTD*
▲ Sol (PEN)	4.0884	0.12%	-0.07%	0.48%	13.00%
▼ Peso Chileno (CLP)	774.150	-1.02%	-1.09%	2.00%	8.76%
▼ Peso Colombiano (COP)	3,771.96	-1.15%	-2.45%	-1.53%	9.98%
▼ Peso Mexicano (MXN)	20.073	-0.33%	-0.66%	1.03%	0.80%

*Leyenda: Variación 1D: 1 Día; 5D: 5 Días; 1M: 1 Mes; YTD: Var.% 31/12/20 a la fecha

MILA: Índices de Tipo de Cambio (3 meses)



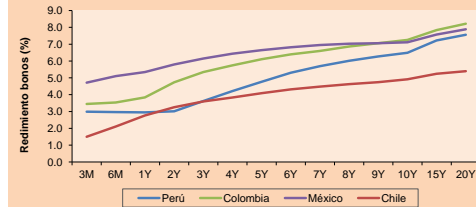
Base: 01/06/21=100

Fuente: Bloomberg

Renta Fija

Instrumento	Moneda	Precio	Bid Yield (%)	Ask Yield (%)	Duración
PERU 7.35 07/21/25	USD	122.377	1.47	1.35	3.46
PERU 4.125 08/25/27	USD	112.522	1.94	1.87	5.39
PERU 8.75 11/21/33	USD	157.602	3.10	3.03	8.55
PERU 6.55 03/14/37	USD	138.633	3.38	3.31	10.16
PERU 5.625 11/18/2050	USD	139.146	3.50	3.46	16.60
CHILE 2.25 10/30/22	USD	102.181	0.56	0.18	1.14
CHILE 3.125 01/21/26	USD	108.269	1.25	1.12	4.13
CHILE 3.625 10/30/42	USD	108.771	3.08	3.04	15.24
COLOM 11.85 03/08/28	USD	156.52	2.56	2.29	4.90
COLOM 10.375 01/28/33	USD	149.766	4.78	4.60	7.65
COLOM 7.375 09/18/37	USD	129.462	4.77	4.70	10.12
COLOM 6.125 01/18/41	USD	116.902	4.81	4.75	12.09
MEX 4 10/02/23	USD	107.746	0.42	0.12	1.99
MEX5.55 01/45	USD	123.3	4.032	3.979	14.31

MILA: Curvas de Deuda Soberana



Fuente: Bloomberg

Renta Variable

Más subieron	Bolsa	Mon.	Precio	▲%
VOLCAN CIA MIN-B	Peru	PEN	0.49	10.61
BECLE SAB DE CV	Mexico	MXN	51.19	6.12
GRUPO CARSO-A1	Mexico	MXN	68.27	5.26
GRUPO F BANORT-O	Mexico	MXN	132.58	3.15
FIBRA UNO	Mexico	MXN	22.85	2.97

Por Monto Negociado	Bolsa	Monto (US\$)
WALMART DE MEXIC	Mexico	148,325,661
GRUPO F BANORT-O	Mexico	91,617,496
AMERICA MOVIL-L	Mexico	90,262,293
CEMEX SAB-CPO	Mexico	64,409,505
FOMENTO ECON-UBD	Mexico	53,133,164

Más bajaron	Bolsa	Mon.	Precio	▼%
ITAU CORPBANCA	Chile	CLP	2.11	-3.61
BUENAVENTURA-ADI	Peru	USD	7.48	-3.48
CMPC	Chile	CLP	1,719.00	-2.94
CAP	Chile	CLP	11,000.00	-2.65
ENTEL	Chile	CLP	3,770.00	-1.95

Por Volumen	Bolsa	Volumen
BANCO SANTANDER	Chile	458,081,659
BANCO DE CHILE	Chile	174,288,066
ITAU CORPBANCA	Chile	110,946,038
ENEL CHILE SA	Chile	99,001,718
AMERICA MOVIL-L	Mexico	91,770,867

MILA

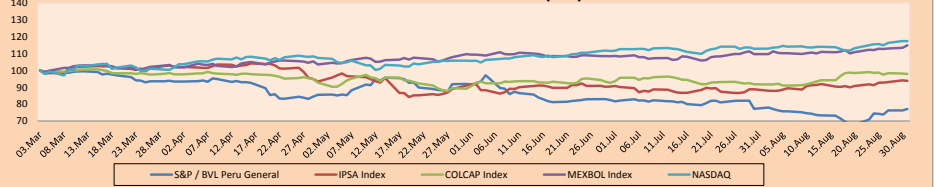
Perú: El Índice General de la BVL finalizó la sesión de hoy con un resultado positivo de +1.20%. El índice mantiene una tendencia negativa acumulada anual de -15.22% en moneda local, mientras que el rendimiento ajustado en dólares desciende a -24.97%. Luego, el S&P / BVL Perú SEL varió en +1.46% mientras que el S&P / BVL LIMA 25 en +1.87%. El spot PEN alcanzó S/4.0884. Titular: Bolsa de Lima vuelve a cerrar en terreno positivo por impulso del sector financiero y construcción

Chile: El índice IPSA culminó el día con un retorno negativo de -0.33%. Los sectores más perjudicados de la jornada fueron Industrial (-4.45%) y Servicios de comunicación (-1.95%). Las acciones con el peor desempeño de la jornada fueron Compañía Sudamericana de Vapores (-4.45%) y Corpbanca (-3.61%). Titular: Banco Central aplica una drástica alza a la tasa de interés antes los riesgos de sobrecalentamiento y "desequilibrios" de la economía

Colombia: El índice COLCAP cerró el día de hoy con un retorno negativo de -0.20%. Los sectores menos beneficiados en la jornada fueron Producto de primera necesidad (+0.91%) y Servicios de comunicación (-0.74%). Las acciones con el peor desempeño fueron Promigas SA (-3.10%) y Banco de Bogotá SA (-2.08%). Titular: Desempleo en Colombia se redujo 5.9 puntos porcentuales en julio

México: El índice IPC cerró el día con un retorno positivo de +1.34%. Los sectores más beneficiados en la jornada fueron Finanzas (+2.08%) y Servicios de comunicación (+1.82%). Las acciones con el mejor desempeño fueron Becle SAB de CV (+6.12%) y Grupo Carso SAB de CV (+5.26%). Titular: Inversión en el sector minero de México crecerá este año por encima de los US\$5000 millones

MILA: Índices bursátiles (6m)



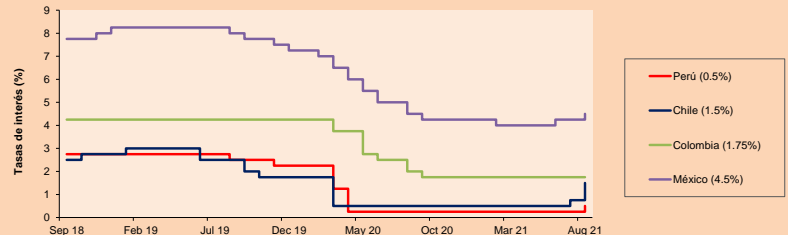
Base: 04/03/21=100

Fuente: Bloomberg

ETFs

	Mon.	Cierre	1D	5D	30 D	YTD	Bolsa
▲ iShares MSCI All Peru Capped	USD	26.88	1.64%	3.38%	0.11%	-22.49%	NYSE Arca
▲ iShares MSCI Chile Capped	USD	28.58	1.31%	4.42%	4.50%	-5.40%	Cboe BZX
▲ Global X MSCI Colombia	USD	10.2952	0.54%	1.43%	8.56%	-9.37%	NYSE Arca
▲ iShares MSCI Mexico Capped	USD	51.11	1.61%	3.48%	4.26%	18.89%	NYSE Arca
▲ iShares MSCI Emerging Markets	USD	52.41	1.37%	1.98%	1.57%	1.43%	NYSE Arca
▲ Vanguard FTSE Emerging Markets	USD	52.23	1.22%	2.05%	2.19%	4.23%	NYSE Arca
▲ iShares Core MSCI Emerging Markets	USD	64.09	1.34%	2.09%	1.38%	3.30%	NYSE Arca
▲ iShares JP Morgan Emerging Markets Bonds	USD	63.88	1.06%	1.75%	3.28%	4.58%	Cboe BZX
▼ Morgan Stanley Emerging Markets Domestic	USD	6.15	-0.16%	0.33%	-0.65%	-2.23%	New York

MILA: Tasas de Referencia de Política Monetaria



Fuente: Bloomberg

Coordinador Laboratorio de Mercado de Capitales: Economista Bruno Bellido
Apoyo: María Camarena, Alonso García, Adrian Paredes y Jairo Valverde
email: pulsobursatil@ulima.edu.pe
facebook: www.facebook.com/pulsobursatil.ul

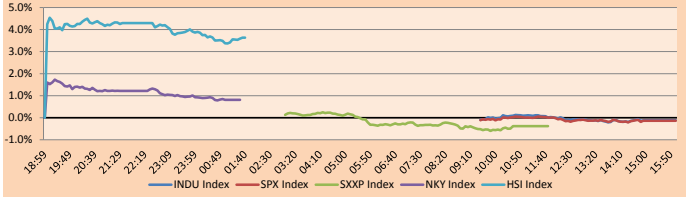
El contenido del presente documento es únicamente informativo. Los datos y opiniones expresados no deben ser interpretados como recomendaciones para la toma de decisiones futuras. Bajo ninguna circunstancia, el Laboratorio de Mercado de Capitales de la Universidad de Lima se hará responsable por el uso de lo expresado en este documento.

MUNDO

Principales índices	Cierre	1 D*	5 D*	1 M*	YTD*	Cap. Burs. (US\$ Mill.)
▼ Dow Jones (EEUU)	35,360.73	-0.11%	-0.02%	1.22%	15.53%	11,064,965
▼ Standard & Poor's 500 (EEUU)	4,522.68	-0.13%	0.81%	2.90%	20.41%	39,980,844
▼ NASDAQ Composite (EEUU)	15,259.24	-0.04%	1.59%	4.00%	18.40%	25,695,043
▼ Stoxx EUROPE 600 (Europa)	470.88	-0.38%	-0.19%	1.98%	18.01%	11,070,019
▼ DAX (Alemania)	15,835.09	-0.33%	-0.44%	1.87%	15.43%	1,198,094
▼ FTSE 100 (Reino Unido)	7,119.70	-0.40%	0.15%	1.24%	10.20%	1,505,127
▼ CAC 40 (Francia)	6,680.18	-0.11%	0.24%	1.02%	20.33%	1,867,215
▼ IBEX 35 (España)	8,848.80	-0.24%	-1.14%	1.97%	9.57%	503,435
▼ MSCI AC Asia Pacific Index	201.79	1.27%	2.05%	2.27%	0.93%	25,922,029
▲ HANG SENG (Hong Kong)	25,878.99	1.33%	0.59%	0.30%	-4.38%	3,892,093
▲ SHANGHAI SE Comp. (China)	3,543.94	0.45%	0.84%	5.22%	2.92%	7,032,852
▲ NIKKEI 225 (Japón)	28,089.54	1.08%	1.29%	4.20%	3.59%	3,918,017
▲ S&P / ASX 200 (Australia)	7,534.90	0.41%	0.43%	1.66%	14.09%	1,769,711
▲ KOSPI (Corea del Sur)	3,199.27	1.75%	1.94%	0.14%	11.60%	1,922,799

*Leyenda: Variación 1D: 1 Día; 5D: 5 Días; 1M: 1 Mes; YTD: Var.% 31/12/20 a la fecha

Mercado Evolución Intradía (var %)

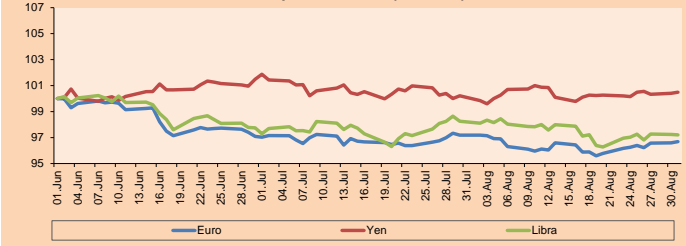


Fuente: Bloomberg

Monedas	Precio	1 D*	5 D*	1 M*	YTD*
▲ Euro	1,1809	0.10%	0.45%	-0.51%	-3.33%
▲ Yen	110.0200	0.09%	0.34%	0.27%	6.56%
▼ Libra Esterlina	1,3755	-0.04%	0.19%	-1.07%	0.62%
▼ Yuan	6,4607	-0.09%	-0.17%	-0.01%	-1.02%
▼ Dólar de Hong Kong	7,7771	-0.12%	-0.13%	0.07%	0.31%
▼ Real Brasileño	5,1529	-0.62%	-1.81%	-1.13%	-0.88%
▲ Peso Argentino	97.7433	0.04%	0.31%	1.08%	16.16%

*Leyenda: Variación 1D: 1 Día; 5D: 5 Días; 1M: 1 Mes; YTD: Var.% 31/12/20 a la fecha

Índices de Tipo de Cambio (3 meses)



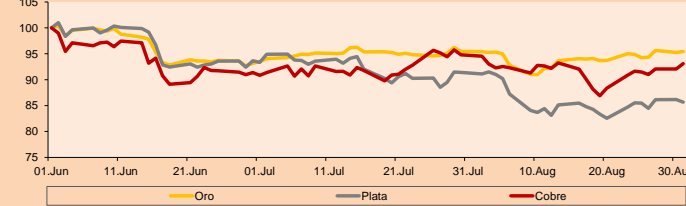
Base: 01/06/21=100

Fuente: Bloomberg

Commodities	Precio	1 D*	5 D*	1 M*	YTD*
▲ Oro (US\$ Oz. T) (LME)	1,813.62	0.18%	0.59%	-0.03%	-4.46%
▼ Plata (US\$ Oz. T) (LME)	23.89	-0.59%	0.14%	-6.26%	-9.50%
▲ Cobre (US\$ TM) (LME)	9,528.25	1.11%	1.60%	-1.78%	22.96%
▲ Zinc (US\$ TM) (LME)	2,994.00	0.11%	-0.48%	-1.14%	9.70%
▼ Petróleo WTI (US\$ Barril) (NYM)	68.50	-1.03%	1.42%	-6.46%	42.68%
▲ Estaña (US\$ TM) (LME)	34,402.00	0.58%	3.29%	-3.74%	67.45%
▼ Plomo (US\$ TM) (LME)	2,386.00	-2.40%	-2.71%	-1.19%	20.76%
▼ Azúcar #11 (US\$ Libra) (NYB-ICE)	19.84	-1.88%	1.33%	10.78%	41.31%
▼ Cacao (US\$ TM) (NYB-ICE)	2,540.00	-2.19%	-1.17%	4.87%	1.52%
▼ Café Arábica (US\$ TM) (NYB-ICE)	195.90	-2.00%	5.46%	7.37%	45.33%

*Leyenda: Variación 1D: 1 Día; 5D: 5 Días; 1M: 1 Mes; YTD: Var.% 31/12/20 a la fecha

Índices de Metales principales (3 meses)



Base: 01/06/21=100

Fuente: Bloomberg

Renta Variable

Alemania (Acciones del DAX Index)

Más subidor Mon.	Precio	▲ %	Bolsa	Más bajaron	Mon.	Precio	▼ %	Bolsa	
BMW GY	EUR	80.37	1.67	Xetra	DTE GY	EUR	18.008	-2.15	Xetra
RWE GY	EUR	33.09	1.29	Xetra	DBI GY	EUR	146.1	-2.08	Xetra
DBK GY	EUR	10.528	0.77	Xetra	BAS GY	EUR	65.52	-1.86	Xetra
EOAN GY	EUR	11.178	0.58	Xetra	VNA GY	EUR	57.16	-1.65	Xetra

Europa (Acciones del STOXX EUROPE 600)

Más subidor Mon.	Precio	▲ %	Bolsa	Más bajaron	Mon.	Precio	▼ %	Bolsa	
AMIBUB DC	DKK	199.1	7.19	Copenhague	AGI GY	EUR	36.85	-5.71	Xetra
PRX NA	EUR	74.9	6.41	EN Amsterdam	ADE NO	NOKK	175	-5.41	Oslo
MOR GY	EUR	49.1	5.12	Xetra	TMV GY	EUR	28.21	-4.08	Xetra
EDPR PL	EUR	22.52	4.84	EN Lisbon	ROO LN	Gbp	348.4	-3.97	Londres

Panorama Mundial:

Estados Unidos:

Los principales índices estadounidenses cerraron la jornada diaria con rendimientos negativos debido a que los inversionistas no presentan mucho optimismo sobre la data de empleo a publicarse este viernes y a un posible recambio de bonos por parte de la FED que dependen de los resultados de esta publicación. A su vez, se estima que solo quedarían como máximo 2 meses de buenos resultados de empleo y que se reflejaría en la presión inflacionaria. El índice DOW JONES -0.11% cerró con pérdidas y con un 50% de sus valores a la baja. Los sectores que se vieron más afectados fueron Materiales -1.69%, Energía -1.65% y Productos de Consumo No Básico -0.46%. El índice S&P 500 -0.13% cerró también con un rendimiento negativo en vista de que algunos inversionistas creen que el mercado está entrando en el periodo más débil del año en cuanto a ganancias. Los sectores que más pérdidas presentaron fueron Energía -0.73%, Tecnologías de la Información -0.56% y Materiales -0.31%. Por último, el NASDAQ -0.06% cerró con pérdidas luego de que la preocupación por la inflación y un incremento en la positividad de casos de Covid19 mermaran las ganancias. Las acciones más afectadas en la jornada fueron SVD Investment Corp 2-CLS A -57.57% y Silverbox Engaged Merger C-A -37.64%. De esta forma; S&P 500 -0.13%; NASDAQ -0.06%; DOW JONES -0.11% terminaron la jornada al alza.

Europa:

Los principales índices del continente europeo terminaron la sesión con rendimientos negativos debido a las preocupaciones sobre el retro del estímulo. El miembro del consejo del Banco Central Europeo, Robert Holzmann señaló que que el BCE deberá comenzar a discutir cómo reducir los estímulos. Los inversores ahora reflexionan sobre las consecuencias de un retro de estímulos luego de que estos hayan impulsado el alza de los índices, según Reuters. EL STOXX 600 cerró a la baja arrastrado por los sectores de Comunicaciones -1.12% y Energía -0.96%. En las acciones individuales Bunzl Plc disminuyó un 1,6% tras los resultados del semestre y una perspectiva sin cambios, mientras que la firma de biotecnología Galapagos NV subió un 7,2% después de anunciar la jubilación prevista de su director ejecutivo. En Alemania, los socialdemócratas de centro izquierda (SPD) de Alemania ampliaron su ventaja sobre los conservadores de la canciller Angela Merkel, según una última encuesta publicada el lunes, pocas semanas antes de las elecciones generales. De esta forma, STOXX 600 -0.38%; FTSE 100 -0.40%; CAC 40 -0.11%; DAX -0.33%; IBEX 35 -0.24% cerraron el día con pérdidas.

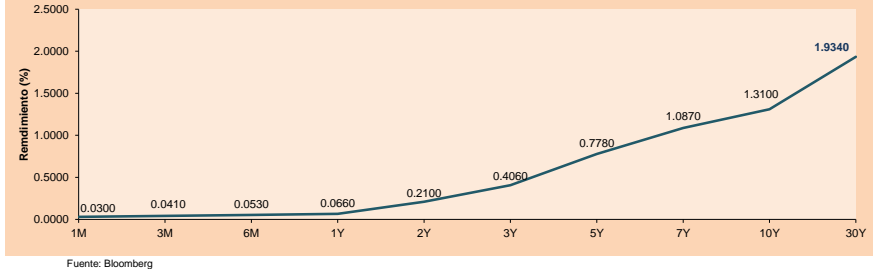
Asia:

En Asia, los índices cerraron la sesión con rendimientos mixtos, ya que las nuevas señales de una desaceleración en la economía de China estimularon las esperanzas de más estímulos. De esta forma, la bolsa de Hong Kong cerró con ganancias luego de que los datos mostraran que la economía china se sometió a una mayor presión en agosto debido a la lenta expansión de la actividad fabril. El PMI manufacturero se ralentizó hasta los 50.1 puntos, mientras que, el PMI de servicios se contrajo hasta los 47,5; nivel no visto desde febrero del 2020. Este comportamiento se presenta como respuesta a la nueva ola de contagios que se ha vivido China. Del mismo modo, la bolsa de Tokio terminó con resultados al alza gracias al elevado apetito de los inversores luego de la fuerte caída los últimos días. Los sectores que registraron mayores ganancias fueron los del transporte marítimo, el del acero y el metal y de la maquinaria de precisión. Así, HANG SENG +1.33%; CSI 300 -0.16%; SHANGHAI COMPOSITE +0.45%; KOSPI +1.75%; S&P/ASX 200 +0.40%; NIKKEI +1.08% cerraron la sesión mixtos.

ETFs

ETFs	Mon.	Cierre	1D	5D	30D	YTD	Bolsa
SPDR S&P 500 ETF TRUST	USD	451.56	-0.15%	0.80%	2.98%	20.78%	NYSE Arca
ISHARES MSCI EMERGING MARKET	USD	52.41	1.37%	1.98%	1.57%	1.43%	NYSE Arca
ISHARES IBOX HIGH YLD CORP	USD	88.09	0.02%	0.47%	0.28%	0.90%	NYSE Arca
FINANCIAL SELECT SECTOR SPDR	USD	38.4	-0.13%	0.44%	5.15%	30.26%	NYSE Arca
VANECK GOLD MINERS	USD	32.6	1.34%	1.53%	-6.64%	-9.49%	NYSE Arca
ISHARES RUSSELL 2000 ETF	USD	225.92	0.20%	1.87%	2.20%	15.23%	NYSE Arca
SPDR GOLD SHARES	USD	169.69	0.20%	0.62%	-0.08%	-4.86%	NYSE Arca
ISHARES 20+ YEAR TREASURY BO	USD	148.83	-0.68%	-0.30%	-0.46%	-5.64%	VASDAQ GM
INVESCO QQQ TRUST SERIES 1	USD	379.95	-0.08%	1.49%	4.22%	21.10%	VASDAQ GM
ISHARES BIOTECHNOLOGY ETF	USD	172.28	0.17%	0.48%	3.92%	13.72%	VASDAQ GM
ENERGY SELECT SECTOR SPDR	USD	48.4	-0.68%	0.00%	-2.00%	27.70%	NYSE Arca
PROSHARES ULTRA VIX ST FUTUR	USD	21.81	-0.68%	-7.19%	-23.58%	-79.52%	Cboe BZX
UNITED STATES OIL FUND LP	USD	48.04	-0.74%	1.41%	-5.17%	45.53%	NYSE Arca
ISHARES MSCI BRAZIL ETF	USD	36.4	-0.84%	0.30%	-2.67%	-1.81%	NYSE Arca
SPDR S&P OIL & GAS EXP & PR	USD	82.65	0.77%	4.40%	-0.18%	41.28%	NYSE Arca
UTILITIES SELECT SECTOR SPDR	USD	68.54	-0.12%	-0.06%	3.90%	9.31%	NYSE Arca
ISHARES US REAL ESTATE ETF	USD	108.79	0.47%	2.36%	1.94%	27.02%	NYSE Arca
SPDR S&P BIOTECH ETF	USD	132.84	0.92%	3.98%	7.64%	-5.64%	NYSE Arca
ISHARES IBOX INVESTMENT GRA	USD	135.3	-0.23%	0.21%	-0.52%	-2.05%	NYSE Arca
ISHARES JP MORGAN USD EMERGI	USD	113.39	0.04%	0.71%	0.59%	-2.17%	VASDAQ GM
REAL ESTATE SELECT SECT SPDR	USD	47.68	0.59%	2.60%	2.80%	30.42%	NYSE Arca
ISHARES CHINA LARGE-CAP ETF	USD	40.94	1.84%	0.34%	0.99%	-11.82%	NYSE Arca
CONSUMER STAPLES SPDR	USD	72.26	0.22%	0.39%	1.05%	7.13%	NYSE Arca
VANECK JR GOLD MINERS	USD	43.11	1.55%	2.35%	-5.93%	-20.52%	NYSE Arca
SPDR BBG BARC HIGH YIELD BND	USD	110	0.02%	0.47%	0.21%	0.97%	NYSE Arca
VANGUARD REAL ESTATE ETF	USD	108.58	0.47%	2.51%	2.15%	27.85%	NYSE Arca
GRAYSCALE BITCOIN TRUST BTC	USD	37.77	-2.90%	-3.38%	8.74%	18.03%	OTC US

Curva de Rendimiento Bonos Tesoro EEUU (%)



Fuente: Bloomberg

Coordinador Laboratorio de Mercado de Capitales: Economista Bruno Bellido

Ayopy: María Camarena, Alonso García, Adrian Paredes y Jairo Valverde

email: pulsobursatil@ulima.edu.pe

facebook: www.facebook.com/pulsobursatil.ul

LIMA

Acciones

	Valor	Moneda	Precio	1D*	5D*	30D*	YTD*	Frecuencia	Volumen (US\$)	Beta	Dividend Yield (%)	Price Earning	Capitalización Bursátil (M US\$)	Sector Económico*	Participación Índice
▲	ALICORC1 PE**	S/.	4.79	0.22%	-0.18%	2.75%	-9.15%	100.00%	894,259	1.00	17.43	9.86	1,000.35	Industrial	3.53%
	ATACOCB1 PE**	S/.	0.09	0.00%	1.12%	-1.10%	-34.78%	42.11%	160	1.09	0.00	-	20.80	Mineras	1.02%
▼	BACKUS11 PE**	S/.	16.30	-1.21%	-0.06%	-8.43%	-19.11%	84.21%	11,020	0.71	5.74	7.87	5,549.77	Industriales	0.82%
▲	BAP PE**	US\$	106.61	2.76%	3.22%	5.25%	-33.62%	100.00%	84,454	1.26	0.00	-	10,062.10	Diversas	5.82%
▼	BVN PE**	US\$	7.48	-3.48%	3.89%	-8.89%	-37.67%	94.74%	680,576	1.11	0.00	-	2,058.21	Mineras	5.88%
▲	CASAGRC1 PE**	S/.	5.12	2.40%	13.78%	63.58%	7.79%	84.21%	11,726	1.29	14.61	4.67	105.49	Agrario	1.31%
▲	BBVAC1 PE**	S/.	1.72	4.88%	4.88%	-4.44%	-17.94%	89.47%	91,632	1.16	2.54	17.53	2,843.30	Bancos y Financieras	2.85%
▼	CORAREI1 PE**	S/.	1.02	-0.97%	2.00%	4.08%	14.61%	94.74%	36,796	1.26	23.41	2.02	317.35	Industriales	1.72%
-	CPACASC1 PE**	S/.	4.40	0.00%	-4.35%	-11.29%	-16.98%	94.74%	241,592	0.69	17.95	31.43	499.52	Industriales	2.38%
▼	CVERDEC1 PE**	US\$	15.70	-1.88%	-0.32%	8.28%	-24.95%	100.00%	236,340	1.40	3.64	7.02	5,495.88	Mineras	5.25%
-	ENGPEEC1 PE**	S/.	1.96	0.00%	0.00%	-19.51%	-17.51%	52.63%	408	0.67	0.00	8.61	1,145.67	Servicios Públicos	1.44%
-	ENDISPC1**	S/.	3.20	0.00%	3.23%	-14.67%	-40.74%	68.42%	158	0.79	0.00	7.04	499.81	Servicios Públicos	0.98%
-	FERREYC1 PE**	S/.	1.72	0.00%	5.52%	9.55%	-1.15%	100.00%	106,047	1.16	10.59	5.35	410.47	Diversas	4.90%
▲	AENZAC1 PE**	S/.	1.37	5.38%	17.09%	-0.72%	-21.26%	89.47%	353,768	0.93	0.00	-	292.17	Diversas	4.05%
▲	IFS PE**	US\$	22.77	4.45%	5.08%	11.95%	-26.41%	89.47%	230,413	1.25	3.38	6.42	2,628.74	Diversas	7.22%
▼	INRETC1 PE**	US\$	28.50	-1.72%	-1.72%	-19.19%	-27.30%	94.74%	295,367	1.00	2.39	47.74	2,930.01	Diversas	5.28%
▲	LUSURC1 PE**	S/.	10.55	0.48%	0.48%	0.48%	-58.63%	68.42%	2,715	0.74	10.57	11.43	1,256.56	Servicios Públicos	1.81%
▲	MINSURI1 PE**	S/.	2.58	5.31%	14.67%	23.44%	39.46%	78.95%	68,617	0.99	12.95	3.14	1,819.33	Mineras	3.09%
-	PML PE**	US\$	0.09	0.00%	-4.49%	-5.56%	-19.81%	36.84%	3,156	1.23	0.00	-	22.47	Mineras	2.12%
▼	RELAPAC1 PE**	S/.	0.17	-1.19%	-1.19%	21.17%	140.58%	100.00%	92,503	1.01	0.00	2.99	337.78	Industriales	2.12%
▼	SCCO PE**	US\$	62.45	-0.64%	-1.34%	-4.58%	-5.24%	84.21%	63,006	0.82	4.32	16.49	48,278.93	Mineras	2.14%
▲	SIDERC1 PE**	S/.	1.11	4.72%	4.72%	-7.88%	2.97%	94.74%	12,186	0.90	44.72	2.90	190.05	Industriales	1.43%
-	TV PE**	US\$	0.15	0.00%	6.43%	-14.86%	1.36%	68.42%	62,118	1.21	0.00	-	147.37	Mineras	2.93%
▲	UNACEMC1 PE**	S/.	1.40	5.26%	13.82%	14.75%	-9.68%	100.00%	333,801	1.27	3.29	11.05	622.59	Industriales	3.00%
▲	VOLCABC1 PE**	S/.	0.49	10.61%	27.27%	23.12%	-5.77%	100.00%	2,306,811	1.76	0.00	-	488.58	Mineras	5.90%
-	NEXAPEC1 PE**	S/.	2.71	0.00%	9.72%	3.83%	-4.24%	36.84%	25,377	1.14	0.00	7.41	882.36	Mineras	1.56%

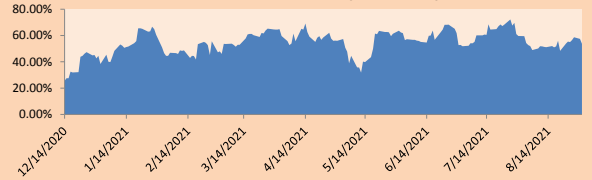
Cantidad de Acciones: 26
 Fuente: Bloomberg, Económica
 * Bloomberg Industry Classification System
 ** Se utiliza el PER de la bolsa y moneda de origen del instrumento
 *Leyenda: Variación 1D: 1 Día; 5D: 5 Días, 1M: 1 Mes; YTD: Var.% 31/12/20 a la fecha

Índices Sectoriales

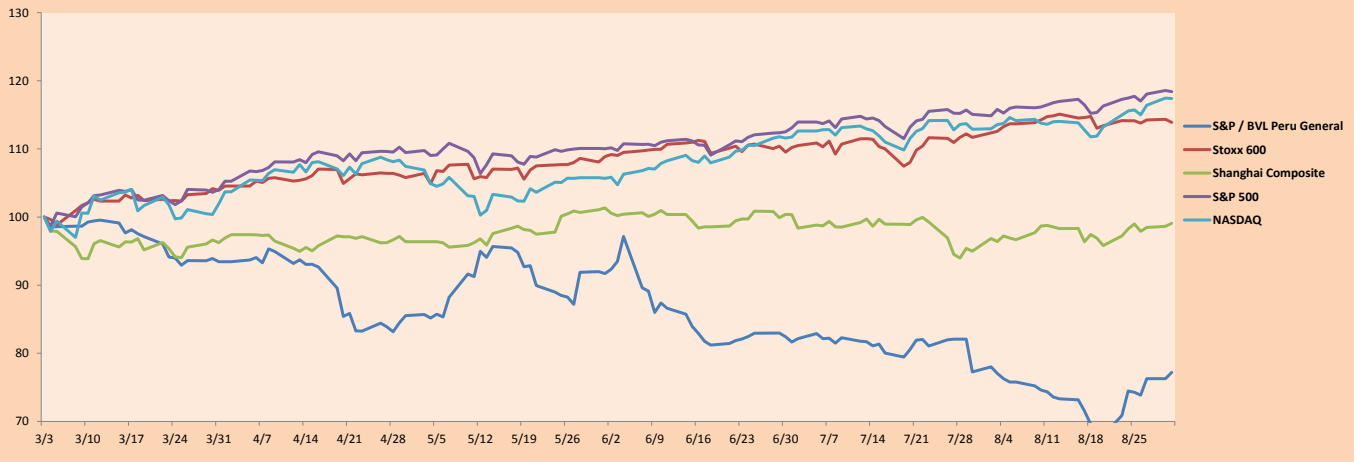
	Cierre	1D*	5D*	30D*	YTD*	Beta	
▼	S&P/BVLMining	384.91	-0.41%	1.38%	-1.87%	-1.29%	0.80
▼	S&P/BVLConsumer	899.16	-0.36%	0.36%	-10.81%	-17.40%	0.83
▲	S&P/BVLIndustriales	188.35	1.90%	6.06%	4.50%	-1.16%	0.98
▲	S&P/BVLFinancials	790.50	3.20%	3.32%	6.06%	-23.54%	1.12
▲	S&P/BVLConstruction	198.71	2.91%	6.54%	2.00%	-4.98%	0.90
▲	S&P/BVLPublicSvcs	463.86	0.99%	4.28%	-9.56%	-24.47%	0.38
▲	S&P/BVLElectricUtil	452.84	0.99%	4.28%	-9.56%	-24.47%	0.38

*Leyenda: Variación 1D: 1 Día; 5D: 5 Días, 1M: 1 Mes; YTD: Var.% 31/12/20 a la fecha

Correlación Rend. Índice Minero vs Índice de Metales de Londres (3 meses)



Índices (6 meses)



Base: 03/03/21=100
 Fuente: Bloomberg

Coordinador Laboratorio de Mercado de Capitales: Economista Bruno Bellido
 Apoyo: María Camarena, Alonso García, Adrian Paredes y Jairo Valverde
 email: pulsobursatil@ulima.edu.pe
 facebook: www.facebook.com/pulsobursatil.ul

RATING SOBERANO

CLASIFICACIONES DE RIESGO

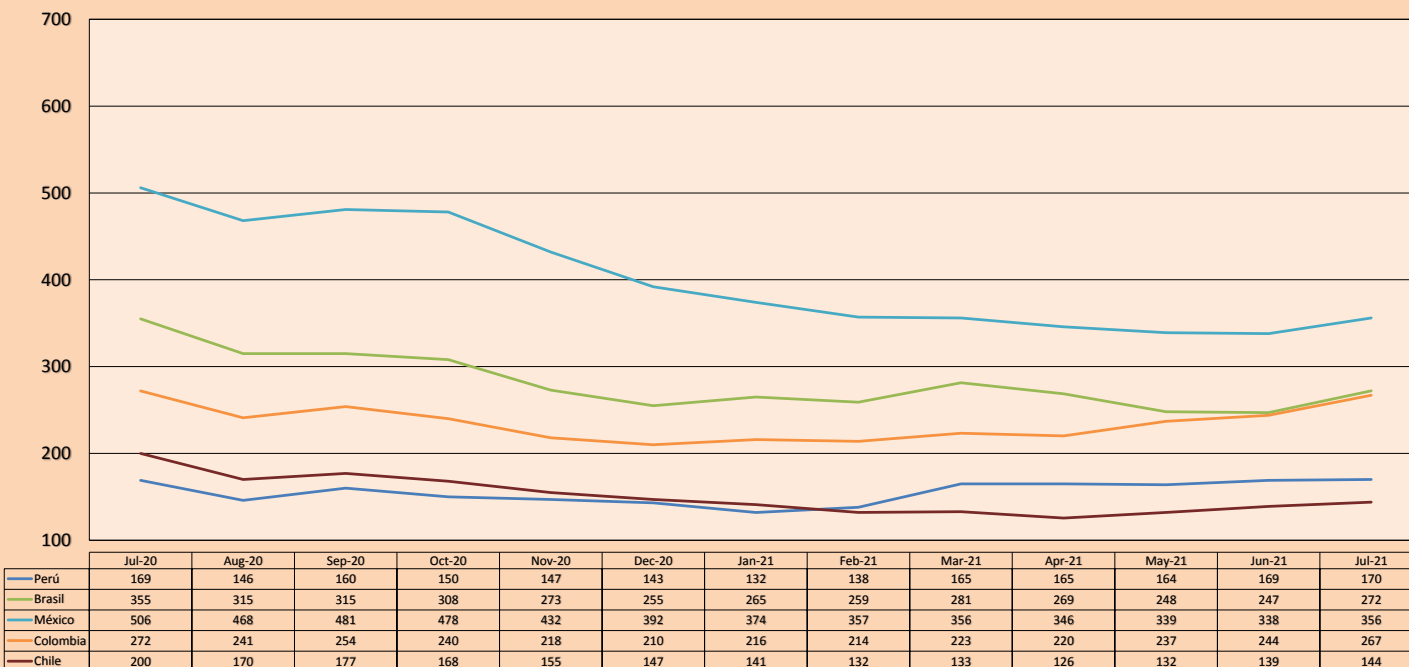
Moody's	S&P	Fitch	Prime
Aaa	AAA	AAA	51
Aa1	AA+	AA+	Alto Grado
Aa2	AA	AA	
Aa3	AA-	AA-	
A1	A+	A+	Grado Alto Medio
A2	A	A	
A3	A-	A-	
Baa1	BBB+	BBB+	Grado Bajo Medio
Baa2	BBB	BBB	
Baa3	BBB-	BBB-	
Ba1	BB+	BB+	Sin Grado de Inversión Especulativo
Ba2	BB	BB	
Ba3	BB-	BB-	
B1	B+	B+	Altamente Especulativo
B2	B	B	
B3	B-	B-	
Caa1	CCC+	CCC	Riesgo Sustancial Extremadamente Especulativo
Caa2	CCC		
Caa3	CCC-		
Ca	CC	DDD	Poca esperanzas de Pago
C	C		
	D		
		DD	Impago
		D	

Fuente: Bloomberg

Rating Crédito Latinoamérica			
Clasificadora de riesgo			
País	Moody's	Fitch	S&P
Perú	A3	BBB+	BBB+
México	Baa1	BBB-	BBB
Venezuela	C	WD	SD
Brazil	Ba2	BB-	BB-
Colombia	Baa2	BB+	BB+
Chile	A1	A-	A
Argentina	Ca	WD	CCC+
Panamá	Baa2	BBB-	BBB

Fuente: Bloomberg

Riesgo País Latinoamérica (pbs)



Fuente: BCRP

Coordinador Laboratorio de Mercado de Capitales: Economista Bruno Bellido
Apoyo: María Camarena, Alonso García, Adrián Paredes y Jairo Valverde
email: pulsobursatil@ulima.edu.pe
facebook: www.facebook.com/pulsobursatil.ul