

PULSO BURSÁTIL

FACULTAD DE CIENCIAS EMPRESARIALES Y ECONÓMICAS
CARRERA DE ECONOMÍA
LABORATORIO DE MERCADO DE CAPITALES



MILA

Lima, 10 de septiembre de 2021

Principales índices	Cierre	1 D	5 D	1 M	YTD	Cap. Burs. (US\$ bill)
▲ IPSA (Chile)	4,464.00	1.29%	0.01%	1.41%	6.87%	111.20
▲ IGPA (Chile)	22,287.89	1.27%	-0.14%	1.49%	6.10%	132.64
▲ COLCAP (Colombia)	969.13	0.08%	0.30%	3.35%	-8.49%	4.57
▼ COLCAP (Colombia)	1,320.52	-0.17%	-0.52%	4.08%	-8.16%	76.03
▲ S&P/BVL (Perú)*	17,715.49	0.94%	0.21%	5.63%	-14.92%	85.76
▲ S&P/BVL SEL (Perú)	468.85	2.07%	1.03%	6.32%	-14.97%	76.53
▲ S&P/BVL LIMA 25	24,160.82	1.68%	1.74%	11.85%	-4.12%	85.06
▲ IPC (México)	51,521.80	0.25%	-0.60%	0.06%	16.92%	319.05
▲ S&P MILA 40	466.66	1.10%	-1.85%	1.05%	-12.71%	222.62

* Cap. Bursátil del cierre anterior *Leyenda: Variación 1D: 1 Día; 5D: 5 Días; 1M: 1 Mes; YTD: Var.% 31/12/20 a la fecha

Renta Variable

Más subieron	Bolsa	Mon.	Precio	▲%
VOLCAN CIA MIN-B	Peru	PEN	0.61	8.93
INRETAIL PERU CO	Peru	USD	30.00	5.63
SOUTHERN COPPER	Peru	USD	63.15	3.95
SOQUIMICH-B	Chile	CLP	44,301.00	3.87
CMPC	Chile	CLP	1,690.00	2.99

Más bajaron	Bolsa	Mon.	Precio	▼%
BUENAVENTURA-AD	Peru	USD	7.04	-3.83
GRUPO TELEVICOP	Mexico	MXN	48.89	-2.86
CENCOSUD SHOPPI	Chile	CLP	1,030.00	-2.55
PROMOTORA Y OPE	Mexico	MXN	147.83	-2.54
BECL SAB DE CV	Mexico	MXN	49.04	-1.49

Por Monto Negociado	Bolsa	Monto (US\$)
WALMART DE MEXIC	Mexico	36,047,401
AERO DEL PACIF-B	Mexico	34,339,289
GRUPO F BANORT-O	Mexico	32,666,663
AMERICA MOVIL-L	Mexico	24,388,761
GRUPO MEXICO-B	Mexico	22,221,472

Por Volumen	Bolsa	Volumen
ITAU CORPBANCA	Chile	1,100,349,532
BANCO SANTANDER	Chile	408,331,919
BANCO DE CHILE	Chile	239,838,412
ENEL CHILE SA	Chile	145,973,668
ENEL AMERICAS SA	Chile	125,699,986

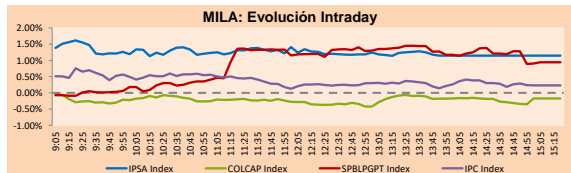
MILA

Perú: El Índice General de la BVL finalizó la sesión de hoy con un resultado positivo de +0.94%. El índice mantiene una tendencia negativa acumulada anual de -14.92% en moneda local, entras que el rendimiento ajustado en dólares asciende a -24.97%. Luego, el S&P / BVL Perú SEL varió en +1.89% mientras que el S&P / BVL LIMA 25 en +1.68%. El spot PEN alcanzó 5 / 4.1025. Titular: Nuevos ministros y política económica clara: los retos de Castillo para recuperar confianza empresarial y calificación de Perú.

Chile: El índice IPSA culminó el día con un retorno positivo de +1.29%. Los sectores más beneficiados de la jornada fueron Materiales (+3.42%) e Industrial (+2.07%). Las acciones con el mejor desempeño fueron Sociedad Química y Minera (+3.87%) y Empresas CMPC SA (+2.99%). Titular: Analistas en Chile prevén nueva alza de tasa clave en octubre.

Colombia: El índice COLCAP culminó el día con un retorno negativo de -0.17%. Los sectores más perjudicados de la jornada fueron Energía (-0.70%) y Servicios Públicos (-0.31%). Las acciones con peor desempeño fueron Banco Davivienda SA (-1.13%) y Mineros SA (-1.06%). Titular: Colombia: renuncia Karen Abudien tras escándalo de corrupción en centros digitales

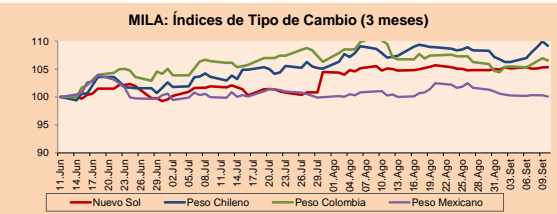
México: El índice IPC cerró el día con un retorno positivo de +0.25%. Los sectores más perjudicados de la jornada fueron Materiales (-1.10%) y Finanzas (+0.73%). Las acciones con mejor desempeño fueron Grupo México SAB de CV (+2.14%) y Banco del Bajío SA (+1.72%). Titular: México y Estados Unidos llegan a acuerdo para fortalecer las cadenas de suministro y cooperar en migración



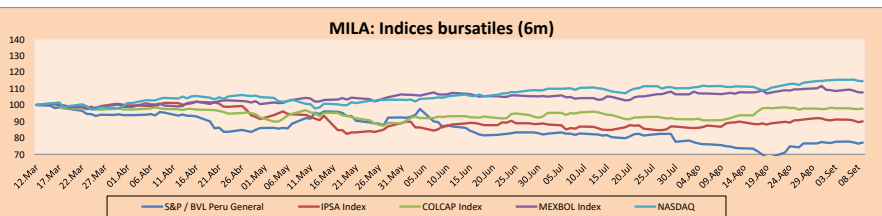
Fuente: Bloomberg

Monedas	Precio	1D*	5D*	30 D*	YTD*
▲ Sol (PEN)	4,1026	0.05%	0.22%	0.24%	13.39%
▼ Peso Chileno (CLP)	788.530	-0.73%	2.72%	1.99%	10.80%
▼ Peso Colombiano (COP)	3,838.69	-0.38%	1.00%	-2.67%	11.92%
▼ Peso Mexicano (MXN)	19.892	-0.22%	-0.18%	-0.18%	-0.11%

*Leyenda: Variación 1D: 1 Día; 5D: 5 Días; 1M: 1 Mes; YTD: Var.% 31/12/20 a la fecha



Base: 11/06/21=100
Fuente: Bloomberg



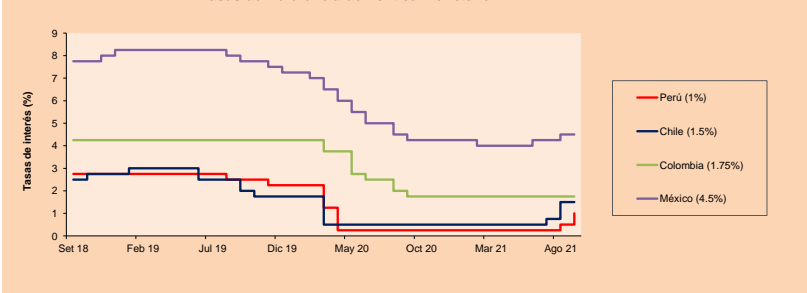
Base: 15/03/21=100
Fuente: Bloomberg

Renta Fija

Instrumento	Moneda	Precio	Bid Yield (%)	Ask Yield (%)	Duración
PERU 7.35 07/21/25	USD	122.269	1.46	1.32	3.43
PERU 4.125 08/25/27	USD	112.533	1.93	1.84	5.36
PERU 8.75 11/21/33	USD	157.736	3.08	3.01	8.52
PERU 6.55 03/14/37	USD	138.74	3.36	3.30	10.37
PERU 5.625 11/18/2050	USD	139.739	3.47	3.44	16.59
CHILE 2.25 10/30/22	USD	102.113	0.58	0.16	1.11
CHILE 3.125 01/21/26	USD	107.927	1.30	1.19	4.10
CHILE 3.625 10/30/42	USD	108.418	3.10	3.06	15.17
COLOM 11.85 03/09/28	USD	156.726	2.52	2.21	5.06
COLOM 10.375 01/28/33	USD	149.332	4.81	4.63	7.60
COLOM 7.375 09/18/37	USD	129.177	4.79	4.72	10.06
MEX 6.125 01/18/41	USD	116.596	4.83	4.77	12.00
MEX 4.10/02/23	USD	107.735	0.38	0.05	1.96
MEX5.55 01/45	USD	122.784	4.06	4.008	14.22

ETFs	Mon.	Cierre	1D	5D	30 D	YTD	Bolsa
▲ iShares MSCI All Peru Capped	USD	27.38	1.37%	2.28%	3.99%	-21.05%	NYSE Arca
▲ iShares MSCI Chile Capped	USD	27.72	1.95%	-3.04%	0.18%	-8.24%	Cboe BZX
▲ Global X MSCI Colombia	USD	10.061	-0.19%	-1.98%	5.79%	-11.43%	NYSE Arca
▲ iShares MSCI Mexico Capped	USD	50.01	0.28%	-0.62%	1.42%	16.33%	NYSE Arca
▼ iShares MSCI Emerging Markets	USD	52.49	-0.11%	-1.19%	0.32%	1.59%	NYSE Arca
▲ Vanguard FTSE Emerging Markets	USD	52.53	-0.15%	-0.68%	1.35%	4.83%	NYSE Arca
▼ iShares Core MSCI Emerging Markets	USD	64.19	-0.03%	-1.14%	0.45%	3.47%	NYSE Arca
▲ iShares JP Morgan Emerging Markets Bonds	USD	63.92	0.02%	-0.59%	1.75%	4.65%	Cboe BZX
▼ Morgan Stanley Emerging Markets Domestic	USD	6.28	-0.48%	0.64%	2.61%	-0.16%	New York

MILA: Tasas de Referencia de Política Monetaria



Fuente: Bloomberg

Coordinador Laboratorio de Mercado de Capitales: Economista Bruno Bellido

Apoyo: María Camarena, Alonso García, Adrian Paredes y Jairo Valverde

email: pulsobursatil@ulima.edu.pe

facebook: www.facebook.com/pulsobursatil.jul

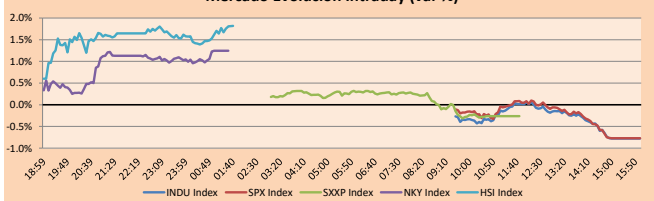
El contenido del presente documento es únicamente informativo. Los datos y opiniones expresados no deben ser interpretados como recomendaciones para la toma de decisiones futuras. Bajo ninguna circunstancia, el Laboratorio de Mercado de Capitales de la Universidad de Lima se hará responsable por el uso de lo expresado en este documento.

MUNDO

Principales índices	Cierre	1 D*	5 D*	1 M*	YTD*	Cap. Burs. (US\$ Mill.)
▼ Dow Jones (EEUU)	34,607.72	-0.78%	-2.36%	-2.56%	13.07%	10,863,910
▼ Standard & Poor's 500 (EEUU)	4,458.58	-0.77%	-1.73%	-0.21%	13.70%	39,421,915
▼ NASDAQ Composite (EEUU)	15,115.49	-0.87%	-1.41%	1.97%	17.28%	25,483,747
▼ Stoxx EUROPE 600 (Europa)	466.34	-0.26%	-1.18%	-1.99%	16.87%	10,978,911
▼ DAX (Alemania)	15,609.81	-0.09%	-1.09%	-2.30%	13.78%	1,178,659
▲ FTSE 100 (Reino Unido)	7,029.20	0.07%	-1.53%	-2.63%	8.80%	1,474,958
▲ CAC 40 (Francia)	6,663.77	-0.31%	-0.39%	-3.37%	20.04%	1,871,309
▲ IBEX 35 (España)	8,695.30	-1.20%	-1.90%	-3.38%	7.70%	493,620
▲ MSCI AC Asia Pacific Index	206.61	0.96%	0.79%	3.38%	3.35%	26,846,583
▲ HANG SENG (Hong Kong)	26,205.91	1.91%	1.17%	-0.70%	-3.70%	4,038,267
▲ SHANGHAI SE Comp. (China)	3,703.11	0.27%	3.39%	5.31%	6.62%	7,389,409
▲ NIKKEI 225 (Japón)	30,381.84	1.25%	4.30%	8.60%	10.70%	4,176,120
▲ S&P / ASX 200 (Australia)	7,406.63	0.50%	-1.55%	-2.91%	12.44%	1,747,661
▲ KOSPI (Corea del Sur)	3,125.76	0.36%	-2.35%	-1.44%	8.78%	1,863,495

*Leyenda: Variación 1D: 1 Día; 5D: 5 Días; 1M: 1 Mes; YTD: Var. % 31/12/20 a la fecha

Mercado Evolución Intraday (var %)

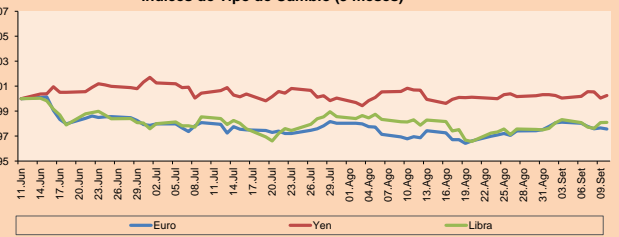


Fuente: Bloomberg

Monedas	Precio	1 D*	5 D*	1 M*	YTD*
▼ Euro	1.1814	-0.09%	-0.56%	0.64%	-3.29%
▼ Yen	109.9400	0.20%	0.21%	-0.44%	6.48%
▼ Libra Esterlina	1.3838	0.01%	-0.23%	-0.21%	1.24%
▲ Yuan	6.4443	-0.17%	-0.17%	-0.54%	-1.27%
- Dólar de Hong Kong	7.7776	0.00%	0.07%	-0.01%	0.32%
▲ Real Brasileño	5.2469	0.77%	1.04%	0.46%	0.93%
▲ Peso Argentino	98.0984	0.05%	0.23%	1.08%	16.58%

*Leyenda: Variación 1D: 1 Día; 5D: 5 Días; 1M: 1 Mes; YTD: Var. % 31/12/20 a la fecha

Índices de Tipo de Cambio (3 meses)

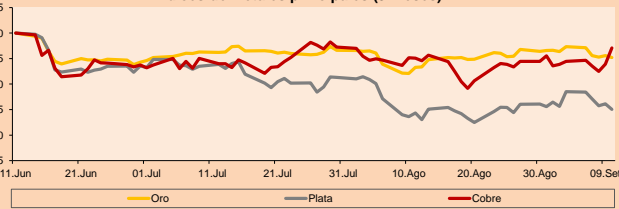


Base: 11/06/21=100
Fuente: Bloomberg

Commodities	Precio	1 D*	5 D*	1 M*	YTD*
▼ Oro (US\$ Oz. T) (LME)	1,787.58	-0.39%	-2.20%	2.05%	-5.84%
▼ Plata (US\$ Oz. T) (LME)	23.74	-1.23%	-3.93%	0.84%	-10.07%
▲ Cobre (US\$ TM) (LME)	9,684.50	3.36%	2.80%	2.13%	24.98%
▲ Zinc (US\$ TM) (LME)	3,108.90	1.56%	4.12%	2.43%	13.91%
▲ Petróleo WTI (US\$ Barril) (NYM)	69.72	2.32%	0.62%	1.01%	45.22%
▲ Estanto (US\$ TM) (LME)	34,368.00	0.81%	2.98%	-5.42%	67.29%
▲ Plomo (US\$ TM) (LME)	2,338.50	0.11%	-2.54%	-1.40%	18.36%
▼ Azúcar #11 (US\$ Libra) (NYB-ICE)	19.51	-2.06%	-3.99%	-2.25%	36.72%
▲ Cacao (US\$ TM) (NYB-ICE)	2,603.00	-2.62%	-1.92%	0.89%	4.04%
▲ Café Arábica (US\$ TM) (NYB-ICE)	188.05	0.32%	-2.56%	0.56%	39.50%

*Leyenda: Variación 1D: 1 Día; 5D: 5 Días; 1M: 1 Mes; YTD: Var. % 31/12/20 a la fecha

Índices de Metales principales (3 meses)



Base: 11/06/21=100
Fuente: Bloomberg

Renta Variable

Alemania (Acciones del DAX Index)									
Más subieron	Mon.	Precio	▲ %	Bolsa	Más bajaron	Mon.	Precio	▼ %	Bolsa
DBK GY	EUR	10,812	-0.30	Xetra	1COV GY	EUR	58.74	0.10	Xetra
ENR GY	EUR	22.78	-0.61	Xetra	FME GY	EUR	61.78	-4.81	Xetra
ADS GY	EUR	299.05	0.44	Xetra	DBI GY	EUR	143	-1.00	Xetra
DTE GY	EUR	17,342	-2.20	Xetra	HEI GY	EUR	68.7	-1.07	Xetra

Europa (Acciones del STOXX EUROPE 600)									
Más subieron	Mon.	Precio	▲ %	Bolsa	Más bajaron	Mon.	Precio	▼ %	Bolsa
COH LN	Gbp	2459	-0.93	Londres	LATOB SS	SEK	299.2	-0.37	Stockholm
MWR LN	Gbp	291.1	-0.14	Londres	JMW LN	USD	27	-4.26	New York
SOF BB	EUR	361	-1.10	EN Brussels	TPK LN	Gbp	1810.5	-0.44	Londres
NESTE FH	EUR	53.22	-0.45	Helsinki	BIRG ID	EUR	4.986	-0.40	EN Dublin

Panorama Mundial:

Estados Unidos:

El mercado estadounidense cerró la jornada del día con resultados a la baja, finalizando la semana con una racha negativa de cinco días. El presidente Joe Biden habló con el presidente chino Xi Jinping por primera vez en meses, brindando confianza a los inversores de ambas economías al principio de la sesión. Sin embargo, la plataforma Bloomberg informó que la administración del actual presidente podría estar investigando los subsidios chinos y su impacto en la economía americana, lo que repercutió en que las acciones revirtieran las ganancias iniciales. A su vez, según Deutsche Bank: "el riesgo de una corrección de la valoración del mercado de capitales más dura está creciendo". Por el lado de los datos económicos, el índice de precios pagados por los productores aumentó en el mes pasado, ya que las tensiones de la oferta y la mano de obra ejercieron presión inflacionaria sobre la economía. Por otro lado, los registros muestran que se incrementó el inventario de los mayoristas estadounidenses, aunque resulta su baja relación entre inventarios y ventas, la más baja en siete años. En el lado de las acciones bursátiles, la demanda antimonopolio de Epic Games contra Apple -3.31% perjudicó las acciones del gigante tecnológico, emitiendo una orden judicial permanente contra las políticas de la App Store. De esta forma, DOW JONES -0.78%; S&P 500 -0.77%; NASDAQ -0.87% terminaron con pérdidas.

Europa:

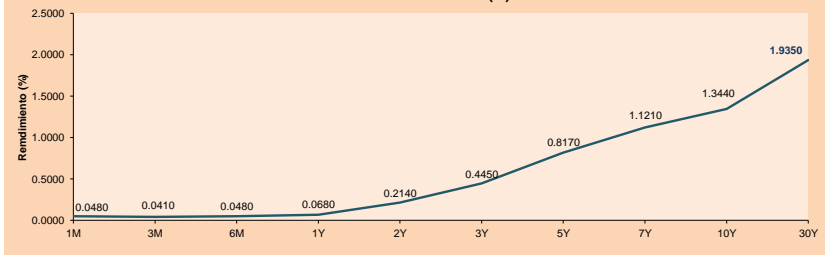
Los principales índices del continente europeo terminaron la sesión con rendimientos negativos debido a un temor de los inversores por una política monetaria más restrictiva en la vista de que el Banco Central Europeo dijo que reducirá su ritmo de compra de bonos. El índice paneuropeo STOXX 600 -0.25% cerró el día con un rendimiento negativo siendo este su cuarto día consecutivo en el terreno de las pérdidas. Los sectores más afectados de la sesión fueron Servicios Públicos -1.31%, Bienes Inmobiliarios -1.31% y Servicios de Comunicación -1.08%. El mercado inglés cerró casi sin cambios pero en terreno positivo gracias a que los commodities siguen en tendencia positiva, de esta forma los sectores con mejores rendimientos fueron Materiales + 1.25%, Industrial + 0.93% y Energía + 0.27%. Por otra parte, el mercado francés también cerró el día con pérdidas gracias al temor por un ajuste en las medidas monetarias del BCE. Por último, el mercado alemán cerró también casi sin cambios, pero en terreno negativo debido a que las acciones Industriales + 1.13% y Tecnológicas + 0.49% lograron contener las pérdidas de los sectores Servicios de Comunicación - 2.20% y Servicios Públicos -0.97%. De este modo, FTSE 100 + 0.07%; CAC 40 -0.31%; DAX -0.09%; STOXX 600 -0.25% terminaron la jornada con rendimientos negativos. FTSE 100 + 0.07%; CAC 40 -0.31%; DAX -0.09%; STOXX 600 -0.25% terminaron la jornada con rendimientos negativos.

Asia:

Los principales índices asiáticos cerraron con rendimientos negativos tras el aumento de casos de COVID-19 en el continente. En China y Hong Kong, las acciones caen a medida que los datos crediticios débiles hacen aumentar los temores sobre la liquidez. Los nuevos préstamos bancarios de China cayeron a 1.08 billones de yuanes (\$ 166.5 mil millones) en julio, su nivel más bajo en nueve meses. De igual manera, el crecimiento del financiamiento social total se desaceleró al 10.7% en el mes pasado, su lectura más débil desde febrero del 2020. Los analistas esperan que la desaceleración resultante para la economía china se mantenga en los próximos meses, según Capital Economics. Por otra parte, las acciones en Japón cayeron en igual medida que las acciones de chips se vieron afectadas por las preocupaciones de que sus mejores días podrían haber terminado a medida que los suministros vuelven. El empeoramiento por casos de coronavirus afectó nuevamente a las acciones de los sectores relacionados con los viajes. En Corea del Sur, las acciones cayeron por sexta sesión consecutiva, luego que los inversionistas extranjeros se deshicieran de las acciones pesadas de chips como Samsung Electronics y SK Hynix. De esta forma, NIKKEI -0.20%; HANG SENG -0.53%; CSI 300 -0.84%; Shanghai Composite -0.22%; KOSPI -0.38% y S&P/ ASX 200 -0.05%, terminaron con rendimientos negativos.

ETFs	Mon.	Cierre	1D	5D	30 D	YTD	Bolsa
SPDR S&P 500 ETF TRUST	USD	445.44	-0.79%	-1.69%	0.37%	19.14%	NYSE Arca
ISHARES MSCI EMERGING MARKET	USD	52.49	-0.11%	-1.19%	0.32%	1.59%	NYSE Arca
ISHARES IBOXX HIGH YLD CORP	USD	87.83	-0.15%	-0.20%	0.81%	0.61%	NYSE Arca
FINANCIAL SELECT SECTOR SPDR	USD	37.58	-0.74%	-1.29%	-3.14%	27.48%	NYSE Arca
VANECK GOLD MINERS ETF	USD	31.5	-1.44%	-5.35%	-3.55%	12.55%	NYSE Arca
ISHARES RUSSELL 2000 ETF	USD	221.62	-0.98%	-2.78%	-0.93%	13.04%	NYSE Arca
SPDR GOLD SHARES	USD	167.18	-0.51%	-2.27%	1.94%	-6.27%	NYSE Arca
ISHARES 20+ YEAR TREASURY BO	USD	148.4	-0.89%	0.15%	1.31%	-5.32%	NASDAQ GM
INVESCO QQQ TRUST SERIES 1	USD	376.59	-0.76%	-1.31%	2.83%	20.03%	NASDAQ GM
ISHARES BIOTECHNOLOGY ETF	USD	173.23	-0.37%	-1.47%	3.21%	14.35%	NASDAQ GM
ENERGY SELECT SECTOR SPDR	USD	47.79	-0.04%	-1.71%	-4.53%	26.09%	NYSE Arca
PROSHARES ULTRA VIX ST FUTUR	USD	23.86	5.53%	12.34%	0.51%	-77.60%	Cboe BZX
UNITED STATES OIL FUND LP	USD	48.8	2.20%	0.29%	1.04%	47.83%	NYSE Arca
ISHARES MSCI BRAZIL ETF	USD	34.6	-1.48%	-3.49%	-7.78%	-8.66%	NYSE Arca
SPDR S&P OIL & GAS EXP & PR	USD	83.67	-0.81%	-1.01%	0.44%	43.03%	NYSE Arca
UTILITIES SELECT SECTOR SPDR	USD	68.45	-1.40%	-1.50%	0.47%	9.17%	NYSE Arca
ISHARES US REAL ESTATE ETF	USD	107.05	-1.33%	-3.79%	0.96%	24.99%	NYSE Arca
SPDR S&P BIOTECH ETF	USD	131.72	-0.83%	-1.84%	4.82%	-8.44%	NYSE Arca
ISHARES IBOXX INVESTMENT GRA	USD	135.27	-0.29%	0.21%	0.96%	-2.07%	NYSE Arca
ISHARES JP MORGAN USD EMERGI	USD	112.9	-0.32%	-0.25%	1.13%	-2.60%	NASDAQ GM
REAL ESTATE SELECT SECT SPDR	USD	46.85	-1.26%	-3.86%	1.25%	28.15%	NYSE Arca
ISHARES CHINA LARGE-CAP ETF	USD	41.57	-0.07%	0.24%	-0.95%	-10.47%	NYSE Arca
CONSUMER STAPLES SPDR	USD	71.88	-0.43%	-1.30%	-0.10%	6.57%	NYSE Arca
VANECK JUNIOR GOLD MINERS	USD	40.91	-1.66%	-6.98%	-4.15%	-24.58%	NYSE Arca
SPDR BBG BARC HIGH YIELD BND	USD	109.71	-0.10%	-0.18%	0.81%	0.71%	NYSE Arca
VANGUARD REAL ESTATE ETF	USD	106.4	-1.46%	-4.08%	0.42%	25.28%	NYSE Arca
GRAYSCALE BITCOIN TRUST BTC	USD	36.8	-1.74%	-9.65%	-5.33%	15.00%	OTC US

Curva de Rendimiento Bonos Tesoro EEUU (%)



Fuente: Bloomberg

Coordinador Laboratorio de Mercado de Capitales: Economista Bruno Bellido
Apoyo: María Camarena, Alonso García, Adrian Paredes y Jairo Valverde
email: pulsoBursatil@ulima.edu.pe
facebook: www.facebook.com/pulsoBursatil.uy

LIMA

Acciones

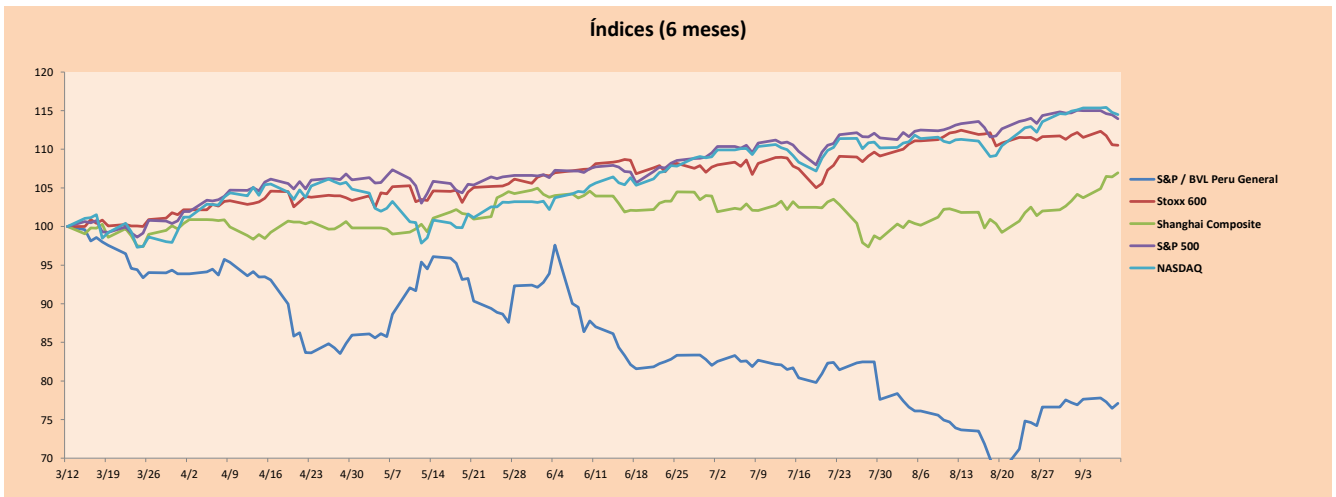
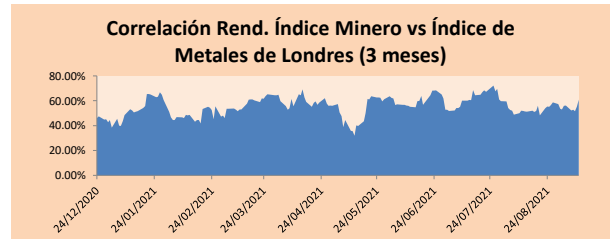
Valor	Moneda	Precio	1D*	5D*	30D*	YTD*	Frecuencia	Volumen (US\$)	Beta	Dividend Yield (%)	Price Earning	Capitalización Bursátil (M US\$)	Sector Económico*	Participación Índice
▲ ALICORC1 PE**	S/.	4.85	0.08%	0.30%	3.35%	-8.49%	100.00%	33,051	1.00	17.22	9.98	1,008.72	Industrial	3.53%
▲ ATACOCB1 PE**	S/.	0.12	7.14%	23.71%	34.83%	-13.04%	60.00%	15,687	1.10	0.00	-	27.64	Mineras	1.02%
- BACKUS1 PE**	S/.	17.50	0.00%	3.55%	5.29%	-13.15%	70.00%	401	0.71	0.00	8.40	5,759.55	Industriales	0.82%
▼ BAP PE**	US\$	104.00	-0.57%	-0.42%	-0.81%	-35.24%	100.00%	278,679	1.26	0.00	-	9,815.76	Diversas	5.82%
▼ BVN PE**	US\$	7.04	-3.83%	-6.13%	-2.36%	-41.33%	95.00%	76,843	1.11	0.00	-	1,937.14	Mineras	5.88%
▼ CASAGRC1 PE**	S/.	5.35	-4.46%	4.90%	35.79%	12.63%	95.00%	17,778	1.27	13.98	4.88	109.85	Agrario	1.31%
- BBVAC1 PE**	S/.	1.69	0.00%	-0.59%	5.62%	-19.37%	80.00%	329,585	1.16	0.00	17.22	2,784.04	Bancos y Financieras	2.85%
▼ CORAREH1 PE**	S/.	1.12	-0.88%	5.66%	16.67%	25.84%	100.00%	32,690	1.25	21.32	2.22	334.48	Industriales	1.72%
▲ CPACASC1 PE**	S/.	4.58	2.69%	1.78%	-0.43%	-13.58%	100.00%	26,082	0.70	17.25	32.71	518.16	Industriales	2.38%
▲ CVERDEC1 PE**	US\$	16.75	1.52%	4.04%	19.64%	-19.93%	100.00%	47,317	1.39	3.41	7.49	5,863.44	Mineras	5.25%
▼ ENGEPEC1 PE**	S/.	1.80	-2.70%	-10.00%	-23.66%	-24.05%	50.00%	55,951	0.68	18.48	7.93	1,051.05	Servicios Públicos	1.44%
- ENDISPC1**	S/.	3.20	0.00%	0.00%	-4.76%	-40.74%	35.00%	379	0.79	0.00	7.04	498.08	Servicios Públicos	0.98%
▲ FERREYCI PE**	S/.	1.68	0.60%	0.60%	14.29%	-3.45%	100.00%	30,601	1.16	10.84	5.22	399.54	Diversas	4.90%
- AENZAC1 PE**	S/.	1.29	0.00%	-7.86%	6.61%	-25.86%	85.00%	18,506	0.93	0.00	-	274.16	Diversas	4.05%
▲ IFS PE**	US\$	21.79	2.11%	1.35%	16.09%	-29.57%	90.00%	10,791	1.25	3.53	6.17	2,515.61	Diversas	7.22%
▲ INRETC1 PE**	US\$	30.00	5.63%	9.09%	-3.85%	-23.47%	90.00%	3,509,116	1.00	2.27	50.43	3,084.22	Diversas	5.28%
▲ LUSURC1 PE**	S/.	11.75	6.82%	11.37%	11.90%	-53.92%	60.00%	46,738	0.79	9.49	12.73	1,394.65	Servicios Públicos	1.81%
▲ MINSUR1 PE**	S/.	2.65	1.92%	1.92%	27.40%	43.24%	90.00%	42,625	0.99	12.61	3.22	1,862.22	Mineras	3.09%
▲ PML PE**	US\$	0.12	4.55%	35.29%	35.29%	8.49%	40.00%	11,142	1.24	0.00	-	30.40	Mineras	2.12%
▲ RELAPAC1 PE**	S/.	0.17	2.35%	2.96%	-7.94%	152.17%	100.00%	111,265	1.00	0.00	3.12	352.83	Industriales	2.12%
▲ SCCO PE**	US\$	63.15	3.95%	0.72%	-5.45%	-4.17%	75.00%	7,574	0.80	4.28	16.68	48,820.08	Mineras	2.14%
▼ SIDERC1 PE**	S/.	1.10	-1.79%	1.85%	-15.84%	2.04%	100.00%	12,058	0.90	45.13	2.87	187.69	Industriales	1.43%
▲ TV PE**	US\$	0.16	6.58%	10.20%	0.62%	10.20%	75.00%	1,296	1.21	0.00	-	160.23	Mineras	2.93%
▲ UNACEMC1 PE**	S/.	1.43	0.70%	2.14%	27.68%	-7.74%	100.00%	44,460	1.27	3.22	11.29	633.73	Industriales	3.00%
▲ VOLCABC1 PE**	S/.	0.61	8.93%	17.31%	61.38%	17.31%	100.00%	2,848,564	1.78	0.00	-	606.13	Mineras	5.90%
▲ NEXAPEC1 PE**	S/.	2.78	11.20%	-4.47%	12.55%	-1.77%	50.00%	90,840	1.14	0.00	7.58	902.02	Mineras	1.56%

Cantidad de Acciones: 26 Subieron 15
Fuente: Bloomberg, Económica Bajaron 6
* Bloomberg Industry Classification System Mantuvieron 5
** Se utiliza el PER de la bolsa y moneda de origen del instrumento
*Leyenda: Variación 1D: 1 Día; 5D: 5 Días, 1M: 1 Mes; YTD: Var.% 31/12/20 a la fecha

Índices Sectoriales

	Cierre	1D*	5D*	30D*	YTD*	Beta
▲ S&P/BVLMining	390.07	2.57%	0.44%	-0.34%	0.03%	0.79
▲ S&P/BVLConsumer	938.69	3.17%	2.56%	4.26%	-13.77%	0.84
▲ S&P/BVLIndustrials	189.34	0.88%	0.64%	12.02%	-0.64%	0.98
▼ S&P/BVLFinancials	772.31	-0.25%	-0.09%	0.94%	-25.30%	1.12
▲ S&P/BVLConstruction	202.11	0.96%	0.60%	11.84%	-3.35%	0.90
▼ S&P/BVLPublicSvcs	476.90	-0.93%	-3.72%	-2.85%	-22.34%	0.39
▼ S&P/BVLElectricUtil	465.57	-0.93%	-3.72%	-2.85%	-22.34%	0.39

*Leyenda: Variación 1D: 1 Día; 5D: 5 Días, 1M: 1 Mes; YTD: Var.% 31/12/20 a la fecha



Base: 12/03/21=100
Fuente: Bloomberg

Coordinador Laboratorio de Mercado de Capitales: Economista Bruno Bellido
Apoyo: María Camarena, Alonso García, Adrian Paredes y Jairo Valverde
email: pulsobursatil@ulima.edu.pe
facebook: www.facebook.com/pulsobursatil.ul

RATING SOBERANO

CLASIFICACIONES DE RIESGO

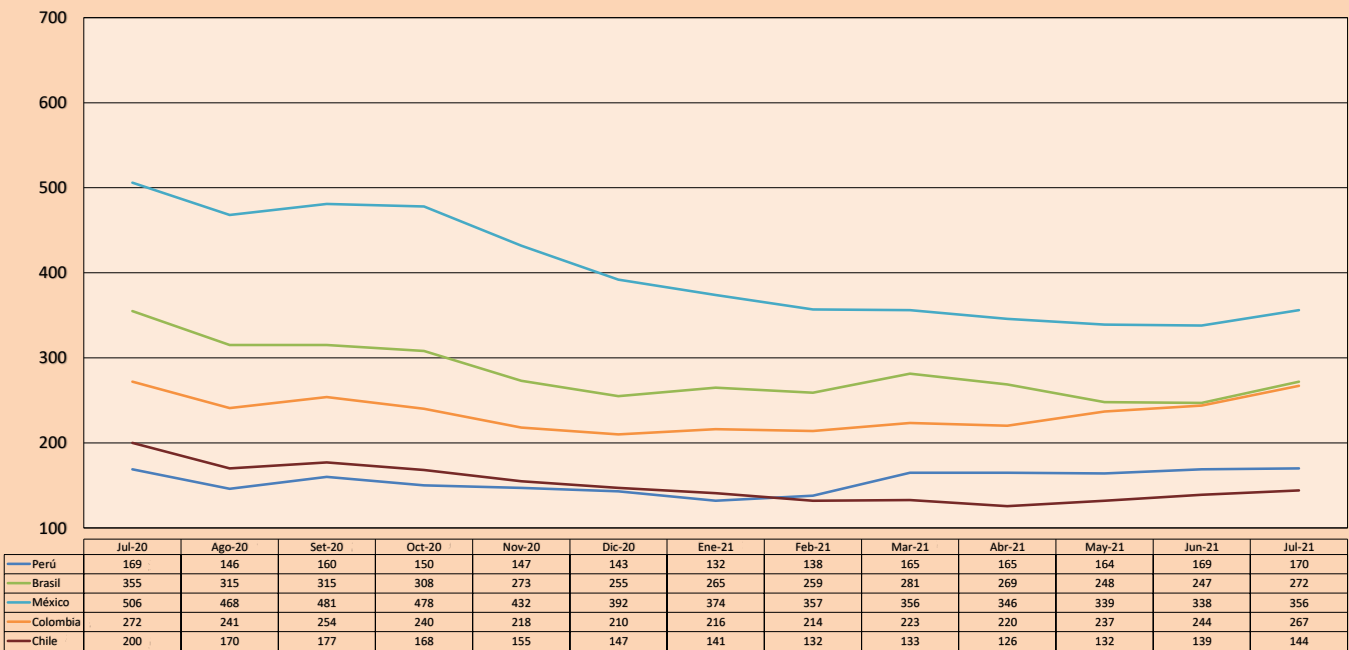
Moody's	S&P	Fitch	
Aaa	AAA	AAA	Prime 474
Aa1	AA+	AA+	Alto Grado
Aa2	AA	AA	
Aa3	AA-	AA-	
A1	A+	A+	Grado Alto Medio
A2	A	A	
A3	A-	A-	
Baa1	BBB+	BBB+	Grado Bajo Medio
Baa2	BBB	BBB	
Baa3	BBB-	BBB-	
Ba1	BB+	BB+	Sin Grado de Inversión Especulativo
Ba2	BB	BB	
Ba3	BB-	BB-	
B1	B+	B+	Altamente Especulativo
B2	B	B	
B3	B-	B-	
Caa1	CCC+	CCC	Riesgo Sustancial Extremadamente Especulativo
Caa2	CCC		
Caa3	CCC-		
Ca	CC	DDD	Poca esperanzas de Pago
C	C		
	D		
		DD	Impago
		D	

Fuente: Bloomberg

Rating Crédito Latinoamérica			
Clasificadora de riesgo			
País	Moody's	Fitch	S&P
Perú	Baa1	BBB+	BBB+
México	Baa1	BBB-	BBB
Venezuela	C	WD	SD
Brazil	Ba2	BB-	BB-
Colombia	Baa2	BB+	BB+
Chile	A1	A-	A
Argentina	Ca	WD	CCC+
Panamá	Baa2	BBB-	BBB

Fuente: Bloomberg

Riesgo País Latinoamérica (pbs)



Fuente: BCRP

Coordinador Laboratorio de Mercado de Capitales: Economista Bruno Bellido
Apoyo: María Camarena, Alonso García, Adrian Paredes y Jairo Valverde
email: pulsobursatil@ulima.edu.pe
facebook: www.facebook.com/pulsobursatil.ul