

PULSO BURSÁTIL

FACULTAD DE CIENCIAS EMPRESARIALES Y ECONÓMICAS
CARRERA DE ECONOMÍA
LABORATORIO DE MERCADO DE CAPITALES



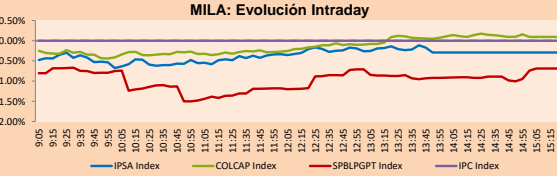
MILA

Lima, 16 de septiembre de 2021

Principales índices	Cierre	1 D	5 D	1 M	YTD	Cap. Burs. (US\$ bill)
▲ IPSA (Chile)	4,465.47	0.71%	1.32%	3.35%	6.90%	112.12
▲ IGPA (Chile)	22,278.84	0.52%	1.23%	3.12%	6.05%	133.63
▼ COLSC (Colombia)	955.97	-0.06%	-1.27%	-0.03%	-9.73%	4.55
▲ COLCAP (Colombia)	1,323.37	0.09%	0.04%	1.67%	-7.96%	77.31
▼ S&P/BVL (Perú)*	17,885.14	-0.69%	1.90%	9.32%	-14.11%	84.01
▼ S&P/BVL SEL (Perú)	472.06	-0.77%	2.77%	9.23%	-14.39%	75.12
▼ S&P/BVL LIMA 25	24,389.29	-0.44%	2.64%	14.81%	-3.21%	83.30
▲ IPC (México)	52,192.33	0.73%	1.40%	1.57%	18.44%	322.34
▼ S&P MILA 40	466.79	-0.37%	1.13%	3.19%	-12.69%	221.61

* Cap. Bursátil del cierre anterior

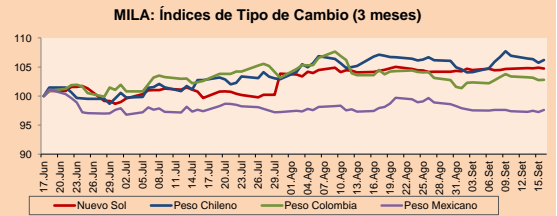
*Leyenda: Variación 1D: 1 Día; 5D: 5 Días; 1M: 1 Mes; YTD: Var.% 31/12/20 a la fecha



Fuente: Bloomberg

Monedas	Precio	1D*	5D*	30 D*	YTD*
▼ Sol (PEN)	4,104.00	-0.13%	0.09%	0.39%	13.43%
▲ Peso Chileno (CLP)	783.130	0.44%	-1.42%	-0.87%	10.02%
▲ Peso Colombiano (COP)	3,816.97	0.06%	-0.94%	-1.61%	11.29%
▲ Peso Mexicano (MXN)	19,940	0.40%	0.02%	-0.34%	0.13%

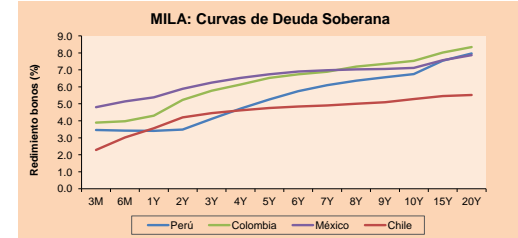
*Leyenda: Variación 1D: 1 Día; 5D: 5 Días; 1M: 1 Mes; YTD: Var.% 31/12/20 a la fecha



Base: 17/06/21=100

Fuente: Bloomberg

Renta Fija	Instrumento	Moneda	Precio	Bid Yield (%)	Ask Yield (%)	Duración
PERU 7.35 07/21/25	USD	122.261	1.44	1.30	3.42	
PERU 4.125 09/25/27	USD	112.705	1.91	1.80	5.35	
PERU 8.75 11/21/33	USD	158.361	3.03	2.96	8.51	
PERU 6.55 03/14/37	USD	139.365	3.31	3.27	10.36	
PERU 5.625 11/18/2050	USD	140.996	3.41	3.39	16.61	
CHILE 2.25 10/30/22	USD	102.07	0.58	0.18	1.10	
CHILE 3.125 01/21/26	USD	107.719	1.35	1.23	4.08	
CHILE 3.625 10/30/42	USD	108.139	3.12	3.07	15.15	
COLOM 11.85 03/09/28	USD	156.671	2.51	2.20	5.05	
COLOM 10.375 01/28/33	USD	149.141	4.81	4.65	7.60	
COLOM 7.375 09/18/37	USD	128.908	4.80	4.74	10.05	
COLOM 6.125 01/18/41	USD	116.286	4.84	4.80	11.99	
MEX 4 10/02/23	USD	107.651	0.34	0.11	1.95	
MEX5.55 01/45	USD	122.543	4.069	4.027	14.21	



Fuente: Bloomberg

Renta Variable	Más subieron	Bolsa	Mon.	Precio	▲%
CMPC	Chile	CLP	1700.00	3.59	
AGUAS ANDINAS-A	Chile	CLP	160.49	3.54	
PARQUE ARAUCO	Chile	CLP	898.00	3.49	
EMPRESAS COPEC	Chile	CLP	7300	2.82	
COLBUN SA	Chile	CLP	132.00	2.64	

Por Monto Negociado	Bolsa	Monto (US\$)
SOQUIMICH-B	Chile	119,193,876
CENCOSUD SA	Chile	9,826,683
BANCO DE CHILE	Chile	8,569,358
ENEL AMERICAS SA	Chile	8,447,872
AGUAS ANDINAS-A	Chile	7,904,085

Más bajaron	Bolsa	Mon.	Precio	▼%
VOLCAN CIA MIN-B	Peru	PEN	0.58	-4.92
SOUTHERN COPPER	Peru	USD	59.5	-4.14
CAP	Chile	CLP	8900.00	-4.09
ITAU CORPBANCA	Chile	CLP	2,051	-3.25
ANDINA-PREF B	Chile	CLP	1780.00	-2.94

Por Volumen	Bolsa	Volumen
ITAU CORPBANCA	Chile	494,062,844
BANCO SANTANDER	Chile	143,972,281
BANCO DE CHILE	Chile	86,098,437
ENEL AMERICAS SA	Chile	65,992,251
ENEL CHILE SA	Chile	59,258,762

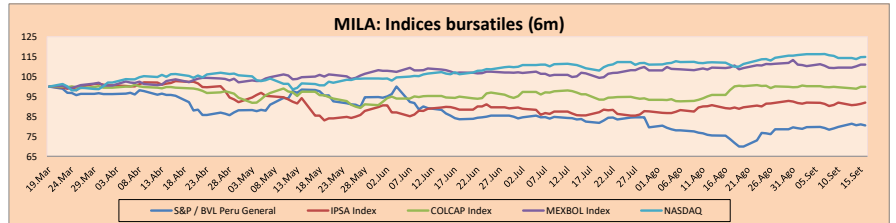
MILA

Perú: El Índice General de la BVL finalizó la sesión de hoy con un resultado negativo de -0.69%. El índice mantiene una tendencia negativa acumulada anual de -14.11% en moneda local, entras que el rendimiento ajustado en dólares asciende a -24.28%. Luego, el S&P / BVL Perú SEL varió en -1.40% mientras que el S&P / BVL LIMA 25 en -0.44%. El spot PEN alcanzó S / 4.1035. Titular: Ministro de Economía de Perú confirma tendencia positiva de crecimiento económico para 2021.

Chile: El índice IPSA culminó el día con un retorno positivo de +0.71%. Los sectores más beneficiados de la jornada fueron Energía (+2.82%) y Bienes Inmobiliarios (+1.82%). Las acciones con el mejor desempeño fueron Empresas CMPC SA (+3.59%) y Aguas Andinas SA (+3.54%). Titular: Chile abre sus fronteras a viajeros con plan de vacunación completo y validado.

Colombia: El índice COLCAP culminó el día con un retorno negativo de -0.03%. Los sectores más perjudicados de la jornada fueron Finanzas -0.05%. Las acciones con peor desempeño fueron Bancolombia (-0.13%). Titular: Sectores industria y comercio en Colombia mantiene el ritmo de crecimiento en julio.

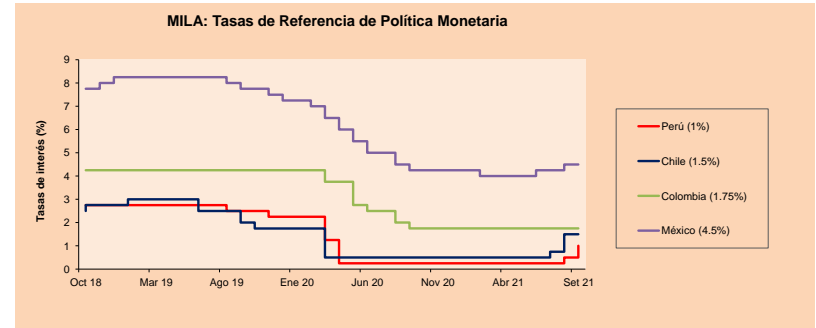
México: El índice IPC cerró el día con un retorno positivo de +0.73%. Los sectores más perjudicados de la jornada fueron Industrial (+1.58%) y Finanzas (+1.15%). Las acciones con mejor desempeño fueron Grupo Carso SAB de CV (+7.95%) y Alfa SAB de CV (+3.87%). Titular: Pymes de México buscan aumentar sus niveles de digitalización para incrementar su competitividad en el mercado.



Base: 22/03/21=100

Fuente: Bloomberg

ETFs	Instrumento	Mon.	Cierre	1D	5D	30 D	YTD	Bolsa
▼ iShares MSCI All Peru Capped	USD	26.75	-1.98%	-0.96%	4.61%	-22.87%		NYSE Arca
▼ iShares MSCI Chile Capped	USD	27.64	-0.83%	1.66%	3.13%	-8.51%		Cboe BZX
▲ Global X MSCI Colombia	USD	10.115	0.15%	0.35%	3.90%	-10.96%		NYSE Arca
▼ iShares MSCI Mexico Capped	USD	50.82	-0.35%	1.90%	2.67%	18.21%		NYSE Arca
▼ iShares MSCI Emerging Markets	USD	51.59	-1.13%	-1.83%	2.52%	-0.15%		NYSE Arca
▼ Vanquard FTSE Emerging Markets	USD	51.65	-1.03%	-1.82%	3.18%	3.07%		NYSE Arca
▼ iShares Core MSCI Emerging Markets	USD	63.24	-1.11%	-1.51%	2.73%	1.93%		NYSE Arca
▼ iShares JP Morgan Emerging Markets Bonds	USD	63.43	-0.70%	-0.75%	2.41%	3.85%		Cboe BZX
▼ Morgan Stanley Emergina Markets Domestic	USD	6.25	-0.64%	-0.95%	1.79%	-0.64%		New York



Fuente: Bloomberg

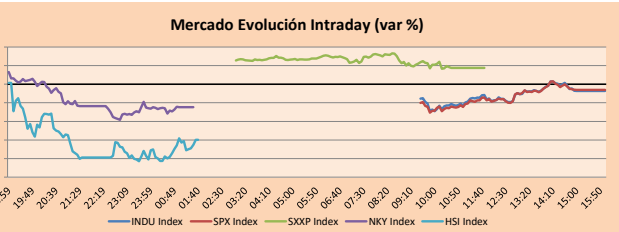
Coordinador Laboratorio de Mercado de Capitales: Economista Bruno Bellido
Apoyo: María Camarena, Alonso García, Adrian Paredes y Jairo Valverde
email: pulsobursatil@ulima.edu.pe
facebook: www.facebook.com/pulsobursatil

El contenido del presente documento es únicamente informativo. Los datos y opiniones expresados no deben ser interpretados como recomendaciones para la toma de decisiones futuras. Bajo ninguna circunstancia, el Laboratorio de Mercado de Capitales de la Universidad de Lima se hará responsable por el uso de lo expresado en este documento.

MUNDO

Principales índices	Cierre	1 D*	5 D*	1 M*	YTD*	Cap. Burs. (US\$ Mil.)
▼ Dow Jones (EEUU)	34,751.32	-0.18%	-0.37%	-1.67%	13.54%	10,940,675
▼ Standard & Poor's 500 (EEUU)	4,473.75	-0.16%	-0.43%	0.58%	19.11%	39,543,512
▲ NASDAQ Composite (EEUU)	15,181.92	0.13%	-0.44%	3.59%	17.80%	25,655,362
▲ Stoxx EUROPE 600 (Europa)	465.95	0.44%	-0.35%	-1.65%	16.77%	10,992,895
▲ DAX (Alemania)	15,651.75	0.23%	0.18%	-1.70%	14.09%	1,187,255
▲ FTSE 100 (Reino Unido)	7,027.48	0.16%	0.05%	-2.14%	8.78%	1,478,537
▲ CAC 40 (Francia)	6,622.59	0.59%	-0.93%	-2.89%	19.30%	1,856,197
▲ IBEX 35 (España)	8,733.70	1.14%	-0.76%	-1.49%	8.17%	498,424
▲ MSCI AC Asia Pacific Index	2,022.81	-0.77%	-0.90%	3.64%	1.45%	26,220,745
▼ HANG SENG (Hong Kong)	24,867.85	-1.46%	-4.08%	-4.19%	-9.41%	3,763,283
▼ SHANGHAI SE Comp. (China)	3,607.09	-1.34%	-2.33%	4.65%	3.86%	7,196,454
▼ NIKKEI 225 (Japón)	30,323.34	-0.62%	1.05%	10.93%	10.85%	4,183,505
▲ S&P / ASX 200 (Australia)	7,460.22	0.58%	1.23%	-1.47%	12.35%	1,741,765
▼ KOSPI (Corea del Sur)	3,130.09	-0.74%	0.49%	-0.67%	8.65%	1,851,275

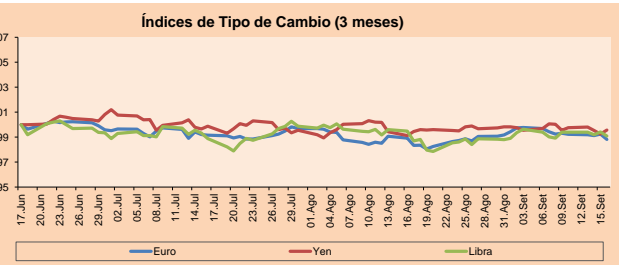
*Leyenda: Variación 1D: 1 Día; 5D: 5 Días; 1M: 1 Mes; YTD: Var. % 31/12/20 a la fecha



Fuente: Bloomberg

Monedas	Precio	1 D*	5 D*	1 M*	YTD*
▼ Euro	1.1767	-0.42%	-0.49%	0.49%	-3.68%
▲ Yen	109.7300	0.32%	0.01%	0.12%	6.29%
▼ Libra Esterlina	1.3795	-0.33%	-0.30%	0.39%	0.91%
▲ Yuan	6.4576	0.39%	0.03%	-0.44%	-1.07%
▲ Dólar de Hong Kong	7.7829	0.01%	0.07%	-0.12%	0.38%
▲ Real Brasileño	5.2565	0.65%	0.95%	-0.70%	1.12%
▲ Peso Argentino	98.3109	0.06%	0.26%	1.10%	16.83%

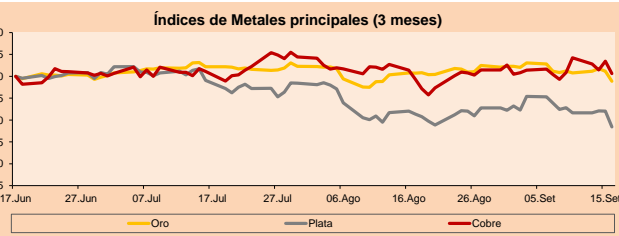
*Leyenda: Variación 1D: 1 Día; 5D: 5 Días; 1M: 1 Mes; YTD: Var. % 31/12/20 a la fecha



Base: 17/06/21=100
Fuente: Bloomberg

Commodities	Precio	1 D*	5 D*	1 M*	YTD*
▼ Oro (US\$ Oz. T) (LME)	1,753.77	-2.25%	-2.27%	-1.82%	-7.62%
▼ Plata (US\$ Oz. T) (LME)	22.91	-3.92%	-4.71%	-3.18%	-13.24%
▼ Cobre (US\$ TM) (LME)	9,348.50	-2.70%	-0.22%	1.32%	20.64%
▲ Zinc (US\$ TM) (LME)	3,069.50	0.28%	0.28%	2.10%	12.46%
▲ Petróleo WTI (US\$ Barril) (NYM)	72.61	0.00%	6.56%	9.45%	51.24%
▼ Estanto (US\$ TM) (LME)	34,820.00	-0.06%	2.14%	-4.02%	69.49%
▼ Plomo (US\$ TM) (LME)	2,202.75	-1.56%	-5.70%	-10.00%	11.49%
▼ Azúcar #11 (US\$ Libra) (NYB-ICE)	20.13	-0.64%	1.05%	-2.42%	41.07%
▼ Cacao (US\$ TM) (NYB-ICE)	2,657.00	-0.23%	-0.60%	0.34%	6.20%
▲ Café Arábica (US\$ TM) (NYB-ICE)	188.15	0.43%	0.37%	3.38%	39.58%

*Leyenda: Variación 1D: 1 Día; 5D: 5 Días; 1M: 1 Mes; YTD: Var. % 31/12/20 a la fecha



Base: 17/06/21=100
Fuente: Bloomberg

Renta Variable

Alemania (Acciones del DAX Index)

Más subidor	Mon.	Precio	▲ %	Bolsa	Más bajaron	Mon.	Precio	▼ %	Bolsa
DPW GY	EUR	60.87	1.60	Xetra	HEI GY	EUR	68.04	-2.21	Xetra
ENR GY	EUR	22.8	1.33	Xetra	VOW3 GY	EUR	193.48	-1.55	Xetra
1COV GY	EUR	58.18	1.15	Xetra	BMW GY	EUR	82.07	-1.23	Xetra
HEN3 GY	EUR	78.96	0.84	Xetra	IFX GY	EUR	37.34	-1.09	Xetra

Europa (Acciones del STOXX EUROPE 600)

Más subidor	Mon.	Precio	▲ %	Bolsa	Más bajaron	Mon.	Precio	▼ %	Bolsa
RYA ID	EUR	16.62	7.92	EN Dublin	CON GY	EUR	94.89	-6.07	Xetra
EZZ LN	GBP	606.6	7.17	Londres	FR FP	EUR	121.46	-5.55	EN Paris
ITX SQ	EUR	31.25	5.29	Soc.Bol SIBE	AAL LN	GBP	2818.5	-4.57	Londres
AHT LN	GBP	6162	5.26	Londres	GXI GY	EUR	85.15	-4.43	Xetra

Panorama Mundial:

Estados Unidos:

En Estados Unidos, los principales índices cerraron con rendimientos mixtos, pero con mayoría negativa debido a que los inversionistas sopesaron la posibilidad de que la FED endurezca la política monetaria en vista de las últimas estadísticas publicadas. Sin embargo, las pérdidas a nivel general fueron contenidas también porque los mismos datos indican un crecimiento de la economía, lo cual disminuyó la posibilidad de una ralentización. El índice DOW JONES -0.18% cerró con 23 de sus 30 valores a la baja y los sectores que más pérdidas tuvieron en la jornada fueron -1.21%, Energía -0.94% e Industrial -0.79%. Mientras tanto, el S&P 500 -0.16% cerró también con pérdidas, aunque parte de las pérdidas fueron contenidas por el sector Productos de Consumo No Básico +0.44%. Los sectores con mayores pérdidas fueron -1.09%, Energía -1.06% y Servicios Públicos -0.82%. Por último, el NASDAQ cerró con rendimientos negativos debido a que algunos inversionistas consideraron difícil que haya un movimiento de los rendimientos soberanos. Las acciones que más beneficios obtuvieron en la jornada fueron Jaws Juggernaut +36.53%, Duluth Holdings Inc. +33.33% y Koss Corp +31.09%. De esta forma, DOW JONES -0.18%; S&P 500 -0.16% y NASDAQ +0.13% cerraron la sesión con rendimientos mixtos.

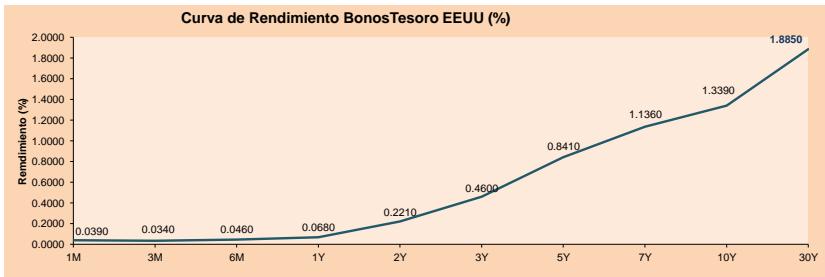
Europa:

Los principales índices del continente europeo terminaron la sesión al alza luego de una racha de pérdida de 4 días, gracias a que la aerolínea Ryanair +7.9% luego de elevar su pronóstico a largo plazo, aunque las ganancias se vieron mitigadas por las preocupaciones sobre la desaceleración de la economía de China. De esta forma, el índice paneuropeo STOXX 600 terminó al alza, superando el mínimo de cierre de seis semanas en la sesión anterior. Asimismo, el FTSE100 de Reino Unido terminó al alza, gracias al impulso de las acciones de las aerolíneas, aunque sus "blue chips" fueron impactadas por los resultados estadounidenses. Por otro lado, el DAX de Alemania terminó al alza, impulsado por el sector industrial +1.83% y las acciones de software. Además, el CAC40 de Francia terminó al alza, gracias al impulso de los sectores de alimentación y farmacia, gas y agua, y finanzas. Por último, en relación con las acciones, Rio Tinto -4.65%, AngloAmerican -4.57% y BHP Group -3.63% cayeron, impactadas por la caída de los precios de los metales luego de que China dijo que liberará más metales de sus reservas. De este modo, FTSE 100 +0.16%; CAC 40 +0.59%; DAX +0.23%; STOXX 600 +0.44% terminaron el día al alza.

Asia:

Los principales índices asiáticos cerraron con rendimientos negativos, debido a la caída general de las acciones de China y Hong Kong. Los índices de referencia bursátiles del gigante asiático cayeron en más de 1%, con las caídas de acciones inmobiliarias y bancarias. En las acciones bursátiles, podemos observar la racha negativa de Evergrande -6.41%, que presentó caídas en toda la semana por la crisis de liquidez en medio de las restricciones establecidas de Pekín sobre el sector inflado. En Hong Kong, las acciones caen a mínimos de 10 meses, debido a la baja a su nivel más bajo en una década por temores de contagio de Evergrande Group y al temor sobre el riesgo de incumplimiento del resto de empresas del sector. En Japón, las acciones cerraron a la baja, a pesar de haber obtenido un 0.36% a inicios de la sesión. Hubo cierto optimismo por el plan de dimisión anunciado por el primer ministro Yoshihide Suga, ya que generó expectativas de nuevos estímulos económicos. Sin embargo, los inversionistas liquidaron las acciones tecnológicas lo que repercutió en el resultado final del índice. En Corea del Sur, el índice rompió una racha positiva de cuatro días, debido a la caída en el precio de los pesos pesados en tecnología y por los temores de problemas financieros en toda la región. En Australia, las acciones registraron su mayor alza, luego que anunciarán más flexibilización de las restricciones para los ciudadanos vacunados. Así, NIKKEI -0.62%; HANG SENG -1.46%; CSI 300 -1.22%; S&P/ASX 200 +0.58%; SHANGHAI COMPOSITE -1.34% y KOSPI -0.74% terminaron la jornada con rendimientos negativos.

ETFs	Mon.	Cierre	1D	5D	30 D	YTD	Bolsa
SPDR S&P 500 ETF TRUST	USD	447.17	-0.16%	-0.40%	0.70%	19.60%	NYSE Arca
ISHARES MSCI EMERGING MARKET	USD	51.59	-1.13%	-1.83%	2.52%	-0.15%	NYSE Arca
ISHARES IBOXX HIGH YLD CORP	USD	88.11	-0.03%	0.17%	0.94%	0.93%	NYSE Arca
FINANCIAL SELECT SECTOR SPDR	USD	37.75	-0.29%	-0.29%	-1.20%	28.05%	NYSE Arca
VANECK GOLD MINERS ETF	USD	30.92	-4.15%	-3.25%	-4.12%	-14.16%	NYSE Arca
ISHARES RUSSELL 2000 ETF	USD	222.19	0.07%	-0.72%	2.68%	13.33%	NYSE Arca
SPDR GOLD SHARES	USD	164.03	-2.26%	-2.36%	-1.76%	-8.03%	NYSE Arca
ISHARES 20+ YEAR TREASURY BO	USD	149.89	-0.46%	0.11%	0.70%	-4.97%	NASDAQ GM
INVECOO QQQ TRUST SERIES 1	USD	378.31	0.07%	-0.31%	3.44%	20.58%	NASDAQ GM
ISHARES BIOTECHNOLOGY ETF	USD	172.61	0.41%	-0.79%	1.14%	13.88%	NASDAQ GM
ENERGY SELECT SECTOR SPDR	USD	49.69	-1.13%	3.93%	3.50%	31.11%	NYSE Arca
PROSHARES ULTRA VIX ST FUTUR	USD	21.38	-1.47%	-5.44%	-11.73%	-79.92%	Cboe BZX
UNITED STATES OIL FUND LP	USD	50.7	0.02%	6.18%	8.84%	53.59%	NYSE Arca
ISHARES MSCI BRAZIL ETF	USD	34.24	-1.64%	-2.51%	-4.81%	-7.63%	NYSE Arca
SPDR S&P OIL & GAS EXP & PR	USD	88.76	-1.30%	5.23%	14.77%	51.73%	NYSE Arca
UTILITIES SELECT SECTOR SPDR	USD	67.44	-0.84%	-2.85%	-2.46%	7.56%	NYSE Arca
ISHARES US REAL ESTATE ETF	USD	107.81	0.19%	-0.63%	0.83%	25.87%	NYSE Arca
SPDR S&P BIOTECH ETF	USD	131	0.44%	-1.37%	5.90%	-6.95%	NYSE Arca
ISHARES IBOX INVESTMENT GRA	USD	135.66	-0.14%	0.00%	0.55%	-1.79%	NYSE Arca
ISHARES JP MORGAN USD EMERGI	USD	112.87	-0.34%	-0.34%	0.56%	-2.62%	NASDAQ GM
REAL ESTATE SELECT SECT SPDR	USD	47.28	0.19%	-0.36%	0.85%	29.32%	NYSE Arca
ISHARES CHINA LARGE-CAP ETF	USD	39.67	-1.47%	-4.64%	0.38%	-14.56%	NYSE Arca
CONSUMER STAPLES SPDR	USD	71.75	-0.33%	-0.61%	-1.67%	6.38%	NYSE Arca
VANECK JUNIOR GOLD MINERS	USD	40.83	-3.93%	-1.85%	-1.64%	-24.72%	NYSE Arca
SPDR BBG BARC HIGH YIELD BND	USD	110.07	-0.04%	0.23%	1.00%	1.04%	NYSE Arca
VANGUARD REAL ESTATE ETF	USD	107.36	0.08%	-0.57%	0.79%	26.41%	NYSE Arca
GRAYSCALE BITCOIN TRUST BTC	USD	38	-2.07%	1.47%	3.80%	18.75%	OTC US



Fuente: Bloomberg

Coordinador Laboratorio de Mercado de Capitales: Economista Bruno Bellido
Apoyo: María Camarena, Alonso García, Adrian Paredes y Jairo Valverde
email: pulsoBursatil@ulima.edu.pe
facebook: www.facebook.com/pulsoBursatil.uy

LIMA

Acciones

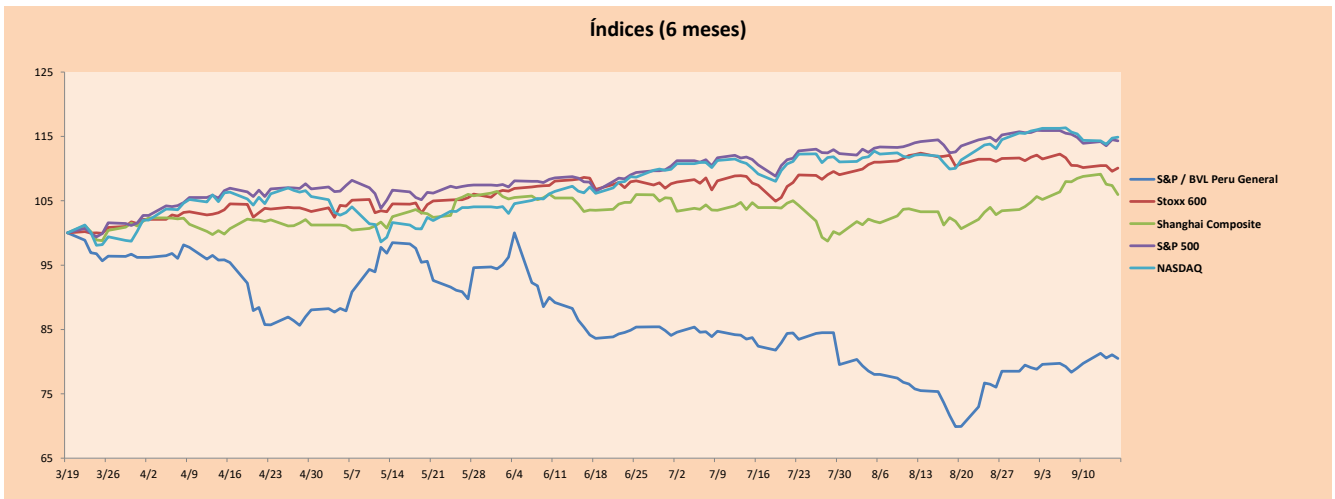
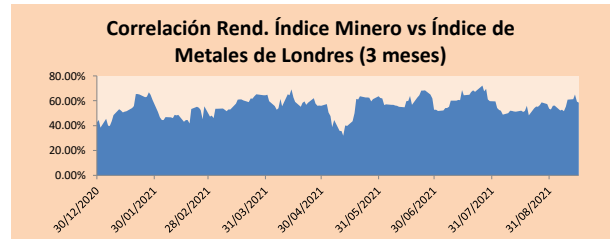
Valor	Moneda	Precio	1D*	5D*	30D*	YTD*	Frecuencia	Volumen (US\$)	Beta	Dividend Yield (%)	Price Earning	Capitalización Bursátil (M US\$)	Sector Económico*	Participación Índice
▼ ALICORC1 PE**	S/.	4.80	-0.06%	-1.27%	-0.03%	-9.73%	100.00%	11,696	0.99	17.40	9.88	998.07	Industrial	3.53%
▲ ATACOCB1 PE**	S/.	0.12	0.00%	7.14%	34.83%	-13.04%	73.68%	1,648	1.10	0.00	-	27.63	Mineras	1.02%
- BACKUSH1 PE**	S/.	17.50	0.00%	0.00%	5.42%	-13.15%	78.95%	1,433	0.71	5.34	8.40	5,707.82	Industriales	0.82%
▼ BAP PE**	US\$	105.44	-0.83%	0.80%	8.80%	-34.35%	100.00%	137,433	1.26	1.16	-	9,951.67	Diversas	
▲ BVN PE**	US\$	7.00	0.57%	-4.37%	-2.91%	-41.67%	94.74%	84,871	1.11	0.00	-	1,926.13	Mineras	5.88%
▼ CASAGRC1 PE**	S/.	5.30	-1.85%	-5.36%	18.04%	-11.58%	100.00%	6,550	1.27	14.11	4.83	108.78	Agrario	1.31%
▲ BBVAC1 PE**	S/.	1.70	0.59%	0.59%	8.28%	-18.89%	73.68%	12,529	1.15	2.57	17.32	2,799.56	Bancos y Financieras	2.85%
▲ CORAREH1 PE**	S/.	1.15	1.77%	1.77%	19.79%	29.21%	94.74%	51,792	1.25	20.77	2.27	340.29	Industriales	1.72%
- CPACASC1 PE**	S/.	4.60	0.00%	3.14%	1.10%	-13.21%	94.74%	21,155	0.69	17.17	32.86	520.24	Industriales	2.38%
▲ CVERDEC1 PE**	US\$	17.25	1.47%	4.55%	20.21%	-17.54%	100.00%	184,882	1.38	3.31	7.71	6,038.47	Mineras	5.25%
- ENGEPEC1 PE**	S/.	1.85	0.00%	0.00%	-8.19%	-21.94%	52.63%	5,210	0.68	17.98	8.15	1,079.87	Servicios Públicos	1.44%
- ENDISPC1**	S/.	4.30	0.00%	34.38%	34.38%	-20.37%	42.11%	23,054	0.79	3.97	9.46	669.06	Servicios Públicos	0.98%
▼ FERREYC1 PE**	S/.	1.70	-1.16%	1.80%	8.97%	-2.30%	100.00%	98,017	1.16	10.71	5.29	404.16	Diversas	4.90%
▲ AENZAC1 PE**	S/.	1.42	3.65%	10.08%	33.96%	-18.39%	84.21%	1,364,009	0.94	0.00	-	301.69	Diversas	4.05%
▲ IFS PE**	US\$	22.20	0.91%	4.03%	12.12%	-28.25%	89.47%	27,578	1.26	3.47	6.29	2,562.94	Diversas	7.22%
- INRETC1 PE**	US\$	32.10	0.00%	13.03%	12.24%	-18.11%	94.74%	65,805	1.00	2.12	54.03	3,300.11	Diversas	5.28%
▲ LUSURC1 PE**	S/.	11.78	1.55%	7.09%	11.13%	-53.80%	52.63%	17,246	0.77	9.47	12.76	1,397.73	Servicios Públicos	1.81%
- MINSUR1 PE**	S/.	2.60	0.00%	0.00%	25.60%	40.54%	100.00%	60,677	0.99	12.85	3.15	1,826.46	Mineras	3.09%
- PML PE**	US\$	0.11	0.00%	0.00%	29.41%	3.77%	36.84%	2,079	1.24	0.00	-	29.08	Mineras	2.12%
▼ RELAPAC1 PE**	S/.	0.17	-0.57%	1.76%	6.13%	150.72%	100.00%	31,045	1.00	0.00	3.10	350.69	Industriales	2.12%
▼ SCCO PE**	US\$	59.50	-4.14%	-2.06%	-5.22%	-9.71%	78.95%	127,182	0.79	4.54	15.71	45,998.34	Mineras	2.14%
- SIDERC1 PE**	S/.	1.10	0.00%	-1.79%	-14.99%	2.04%	100.00%	6,952	0.90	45.13	2.87	187.62	Industriales	1.43%
▼ TV PE**	US\$	0.15	-2.00%	-3.29%	-8.13%	0.00%	84.21%	28,027	1.21	0.00	-	145.40	Mineras	2.93%
▲ UNACEMC1 PE**	S/.	1.45	0.69%	2.11%	30.63%	-6.45%	100.00%	49,259	1.26	3.17	11.45	642.37	Industriales	3.00%
▼ VOLCABC1 PE**	S/.	0.58	-4.92%	3.57%	75.76%	11.54%	100.00%	166,406	1.80	0.00	-	576.12	Mineras	5.90%
- NEXAPEC1 PE**	S/.	3.00	0.00%	20.00%	25.00%	6.01%	52.63%	2,420	1.14	0.00	8.17	973.07	Mineras	1.56%

Cantidad de Acciones: 26 Subieron 7
Fuente: Bloomberg, Económica Bajaron 8
* Bloomberg Industry Classification System Mantuvieron 11
** Se utiliza el PER de la bolsa y moneda de origen del instrumento
*Leyenda: Variación 1D: 1 Día; 5D: 5 Días, 1M: 1 Mes; YTD: Var.% 31/12/20 a la fecha

Índices Sectoriales

	Cierre	1D*	5D*	30D*	YTD*	Beta
▼ S&P/BVLMining	374.58	-2.84%	-1.50%	0.21%	-3.94%	0.78
▼ S&P/BVLConsumer	967.93	-0.11%	6.39%	12.10%	-11.09%	0.85
▲ S&P/BVLIndustrials	193.56	0.47%	3.13%	15.23%	1.57%	0.98
▼ S&P/BVLFinancials	791.12	-0.77%	2.17%	10.37%	-23.48%	1.12
▲ S&P/BVLConstruction	207.72	1.23%	3.76%	18.49%	-0.67%	0.90
- S&P/BVLPublicSvcs	505.50	0.00%	5.01%	10.40%	-17.68%	0.40
- S&P/BVLElectricUtil	493.49	0.00%	5.01%	10.40%	-17.69%	0.40

*Leyenda: Variación 1D: 1 Día; 5D: 5 Días, 1M: 1 Mes; YTD: Var.% 31/12/20 a la fecha



Base: 19/03/21=100
Fuente: Bloomberg

Coordinador Laboratorio de Mercado de Capitales: Economista Bruno Bellido
Apoyo: Maria Camarena, Alonso García, Adrian Paredes y Jairo Valverde
email: pulsoBursatil@ulima.edu.pe
facebook: www.facebook.com/pulsoBursatil.ul

RATING SOBERANO

CLASIFICACIONES DE RIESGO

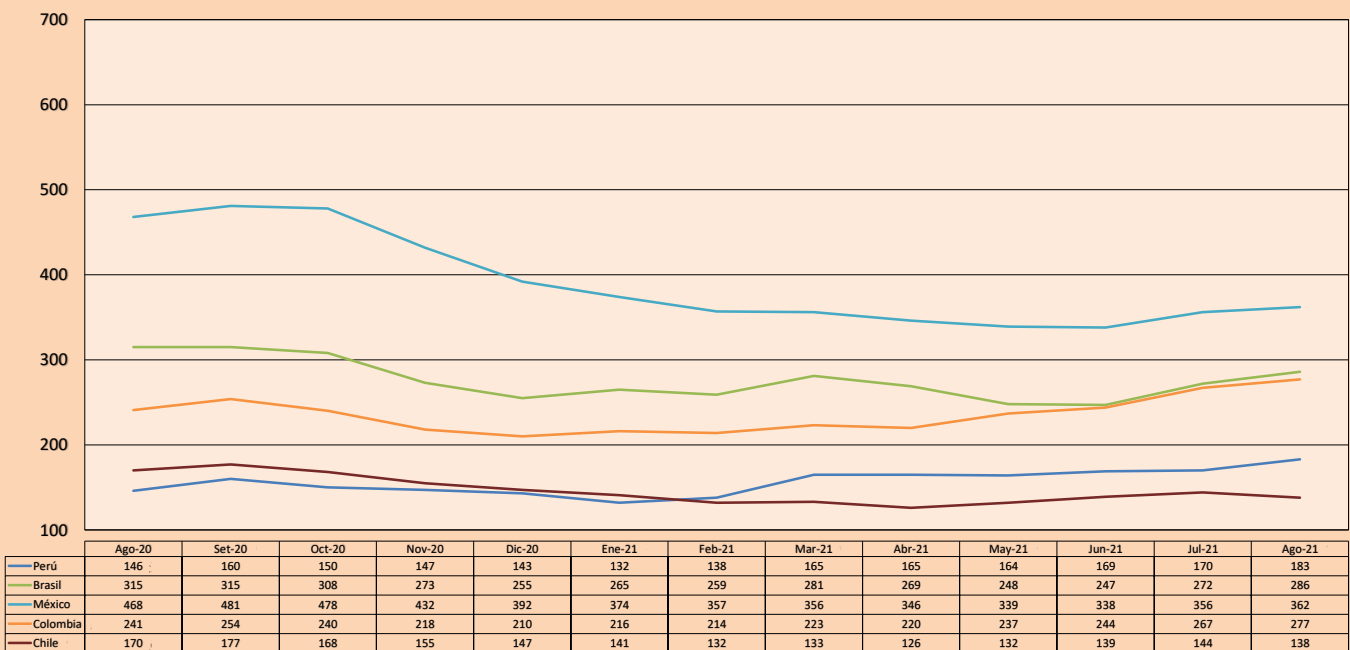
Moody's	S&P	Fitch	Prime
Aaa	AAA	AAA	032
Aa1	AA+	AA+	Alto Grado
Aa2	AA	AA	
Aa3	AA-	AA-	
A1	A+	A+	Grado Alto Medio
A2	A	A	
A3	A-	A-	
Baa1	BBB+	BBB+	Grado Bajo Medio
Baa2	BBB	BBB	
Baa3	BBB-	BBB-	
Ba1	BB+	BB+	Sin Grado de Inversión Especulativo
Ba2	BB	BB	
Ba3	BB-	BB-	
B1	B+	B+	Altamente Especulativo
B2	B	B	
B3	B-	B-	
Caa1	CCC+	CCC	Riesgo Sustancial Extremadamente Especulativo
Caa2	CCC		
Caa3	CCC-		
Ca	CC	DDD	Poca esperanzas de Pago
C	C		
	D		
		DD	Impago
		D	

Fuente: Bloomberg

Rating Crédito Latinoamérica			
Clasificadora de riesgo			
País	Moody's	Fitch	S&P
Perú	Baa1	BBB+	BBB+
México	Baa1	BBB-	BBB
Venezuela	C	WD	SD
Brazil	Ba2	BB-	BB-
Colombia	Baa2	BB+	BB+
Chile	A1	A-	A
Argentina	Ca	WD	CCC+
Panamá	Baa2	BBB-	BBB

Fuente: Bloomberg

Riesgo País Latinoamérica (pbs)



Fuente: BCRP

Coordinador Laboratorio de Mercado de Capitales: Economista Bruno Bellido
Apoyo: María Camarena, Alonso García, Adria Paredes y Jairo Valverde
email: pulsobursatil@ulima.edu.pe
facebook: www.facebook.com/pulsobursatil.ul

El contenido del presente documento es únicamente informativo. Los datos y opiniones expresados no deben ser interpretados como recomendaciones para la toma de decisiones futuras. Bajo ninguna circunstancia, el Laboratorio de Mercado de Capitales de la Universidad de Lima se hará responsable por el uso de lo expresado en este documento.