

PULSO BURSÁTIL

FACULTAD DE CIENCIAS EMPRESARIALES Y ECONÓMICAS
CARRERA DE ECONOMÍA
LABORATORIO DE MERCADO DE CAPITALES

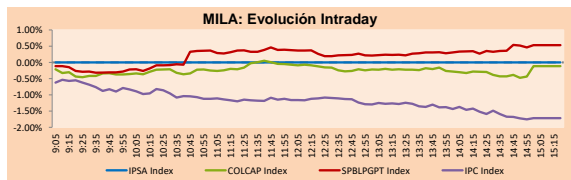


MILA

Lima, 17 de septiembre de 2021

Principales índices	Cierre	1 D	5 D	1 M	YTD	Cap. Burs. (US\$ bill)
▲ IPSA (Chile)	4,465.47	0.71%	1.32%	3.35%	6.90%	112.12
▲ IGPA (Chile)	22,278.84	0.52%	1.23%	3.12%	6.05%	133.63
▲ COLCAP (Colombia)	964.63	0.91%	-0.46%	-0.71%	-8.91%	4.53
▼ COLCAP (Colombia)	1,321.85	-0.11%	0.10%	-0.38%	-8.07%	76.57
▲ S&P/BVL (Perú)*	17,979.85	0.53%	1.49%	15.76%	-13.65%	83.40
▲ S&P/BVL SEL (Perú)	475.31	0.69%	1.38%	16.51%	-13.80%	74.90
▲ S&P/BVL LIMA 25	24,493.04	0.43%	1.38%	22.32%	-2.80%	82.69
▼ IPC (México)	51,307.71	-1.69%	-0.17%	-0.21%	16.43%	316.76
▼ S&P MILA 40	465.44	-0.29%	-0.26%	2.60%	-12.94%	220.04

* Cap. Bursátil del cierre anterior *Leyenda: Variación 1D: 1 Día; 5D: 5 Días; 1M: 1 Mes; YTD: Var.% 31/12/20 a la fecha

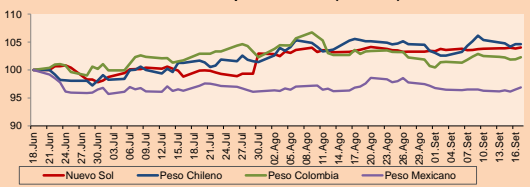


Fuente: Bloomberg

Monedas	Precio	1D*	5D*	30D*	YTD*
▲ Sol (PEN)	4,1106	0.16%	0.19%	0.36%	13.62%
- Peso Chileno (CLP)	783,130	0.00%	-0.70%	-0.70%	10.02%
▲ Peso Colombiano (COP)	3,830.00	0.34%	-0.23%	-0.58%	11.67%
▲ Peso Mexicano (MXN)	20,018	0.39%	0.63%	-0.13%	0.52%

*Leyenda: Variación 1D: 1 Día; 5D: 5 Días; 1M: 1 Mes; YTD: Var.% 31/12/20 a la fecha

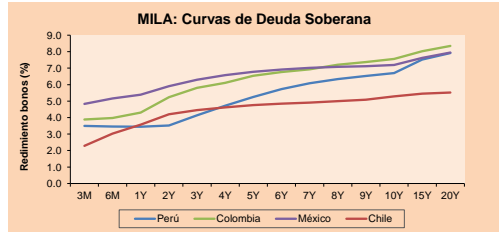
MILA: Índices de Tipo de Cambio (3 meses)



Base: 18/06/21=100
Fuente: Bloomberg

Renta Fija

Instrumento	Moneda	Precio	Bid Yield (%)	Ask Yield (%)	Duración
PERU 7.35 07/21/25	USD	122.236	1.45	1.30	3.41
PERU 4.125 08/25/27	USD	112.642	1.92	1.80	5.34
PERU 8.75 11/21/33	USD	158.198	3.04	2.97	8.50
PERU 6.55 03/14/37	USD	139.319	3.32	3.26	10.35
PERU 5.625 11/18/2050	USD	140.902	3.42	3.39	16.61
CHILE 2.25 10/30/22	USD	102.062	0.58	0.19	1.09
CHILE 3.125 01/21/26	USD	107.685	1.35	1.24	4.07
CHILE 3.625 10/30/42	USD	107.842	3.14	3.09	15.12
COLOM 11.85 03/09/28	USD	156.787	2.50	2.18	5.04
COLOM 10.375 01/28/33	USD	149.059	4.82	4.65	7.58
COLOM 7.375 09/18/37	USD	128.639	4.82	4.76	10.31
COLOM 6.125 01/18/41	USD	115.96	4.88	4.81	11.96
MEX 4 10/02/23	USD	107.599	0.39	0.11	1.94
MEX5.55 01/45	USD	122.175	4.094	4.044	14.17



Fuente: Bloomberg

Renta Variable

Más subieron	Bolsa	Mon.	Precio	▲%	Más bajaron	Bolsa	Mon.	Precio	▼%
FIBRA UNO	Mexico	MXN	23.30	3.69	INFRAESTRUCTURA	Mexico	MXN	70.98	-5.80
KIMBERLY-CLA M-A	Mexico	MXN	37.28	3.67	ORBIA ADVANCE CC	Mexico	MXN	52.49	-4.75
AERO DEL SURES-B	Mexico	MXN	369.73	3.01	GRUPO MEXICO-B	Mexico	MXN	85.19	-4.18
VOLCAN CIA MIN-B	Peru	PEN	0.59	1.72	CEMEX SAB-CPO	Mexico	MXN	14.60	-3.69
GRUPO FIN INB-O	Mexico	MXN	18.21	1.68	GRUPO F BANORT-C	Mexico	MXN	126.08	-3.57

Por Monto Negociado	Bolsa	Monto (US\$)	Por Volumen	Bolsa	Volumen
AMERICA MOVIL-L	Mexico	216,485,998	ITAU CORPBANCA	Chile	1,100,349,532
WALMART DE MEXIC	Mexico	155,167,697	BANCO SANTANDER	Chile	408,331,919
GRUPO MEXICO-B	Mexico	103,111,519	BANCO DE CHILE	Chile	239,838,412
FOMENTO ECON-UBD	Mexico	95,003,697	ENEL CHILE SA	Chile	145,973,668
GRUPO F BANORT-O	Mexico	75,348,883	ENEL AMERICAS SA	Chile	125,699,986

MILA

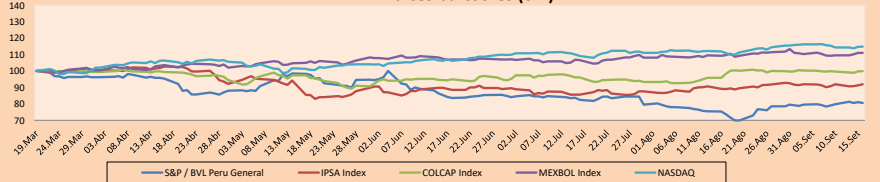
Perú: El Índice General de la BVL finalizó la sesión de hoy con un resultado positivo de + 0.53%. El índice mantiene una tendencia negativa acumulada anual de -13.65% en moneda local, entras que el rendimiento ajustado en dólares asciende a -24.00%. Luego, el S&P / BVL Perú SEL varió en +1.89% mientras que el S&P / BVL LIMA 25 en +1.68%. El spot PEN alcanzó 5 / 4.1115. Titular: Jefe del Banco Central del Perú advierte que la expectativa de crecimiento económico del país para2022 va a la baja.

Chile: El índice IPSA culminó el día sin cambios por feriado nacional.

Colombia: El índice COLCAP culminó el día con un retorno negativo de -0.11%. Las acciones con mejor desempeño fueron Mineros SA (+0.92%). Titular: Colombia registra 44 muertes por coronavirus y mortalidad se acerca a nivel pre-pandemia.

México: El índice IPC cerró el día con un retorno negativo de -1.69%. Los sectores más perjudicados de la jornada fueron Materiales (-3.85%) y Finanzas (-2.79%). Las acciones con peor desempeño fueron Banco del Bajío SA (-10.96%) y Mexichem SAB de CV (-4.75%). Titular: México se vuelve a afianzar la CELAC como una apuesta para liderar Latinoamérica frente a la OEA.

MILA: Índices bursátiles (6m)

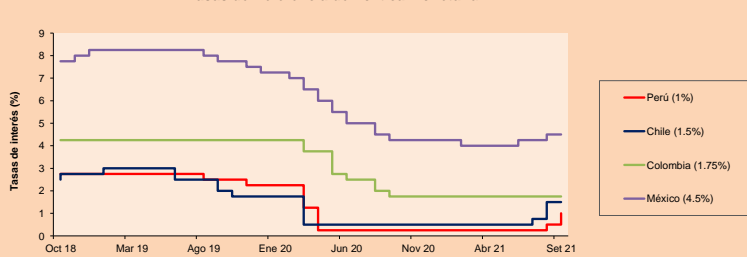


Base: 22/03/21=100
Fuente: Bloomberg

ETFs

	Mon.	Cierre	1D	5D	30 D	YTD	Bolsa
▲ iShares MSCI All Peru Capped	USD	26.8	0.19%	-2.12%	6.56%	-22.72%	NYSE Arca
▼ iShares MSCI Chile Capped	USD	27.27	-1.34%	-1.62%	1.22%	-9.73%	Cboe BZX
▼ Global X MSCI Colombia	USD	10.04	-0.74%	-0.21%	-0.18%	-11.62%	NYSE Arca
▼ iShares MSCI Mexico Capped	USD	49.7	-2.20%	-0.62%	-0.42%	15.61%	NYSE Arca
▼ iShares MSCI Emerging Markets	USD	51.37	-0.43%	-2.13%	1.92%	-0.58%	NYSE Arca
▼ Vanguard FTSE Emerging Markets	USD	51.45	-0.39%	-2.06%	2.65%	2.67%	NYSE Arca
▼ iShares Core MSCI Emerging Markets	USD	62.97	-0.43%	-1.90%	2.21%	1.50%	NYSE Arca
▼ iShares JP Morgan Emerging Markets Bonds	USD	63.25	-0.28%	-1.05%	2.20%	3.55%	Cboe BZX
▼ Morgan Stanley Emerging Markets Domestic	USD	6.13	-1.92%	-2.39%	-0.33%	-2.54%	New York

MILA: Tasas de Referencia de Política Monetaria



Fuente: Bloomberg

Coordinador Laboratorio de Mercado de Capitales: Economista Bruno Bellido

Apoyo: María Camarena, Alonso García, Adrian Paredes y Jairo Valverde

email: pulsobursatil@ulima.edu.pe

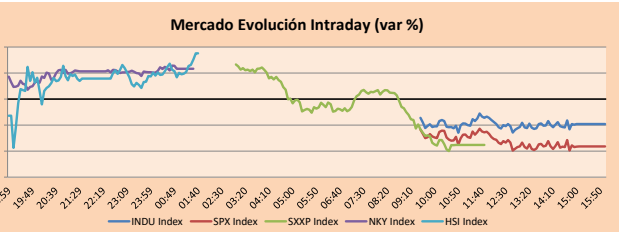
facebook: www.facebook.com/pulsobursatil.ul

El contenido del presente documento es únicamente informativo. Los datos y opiniones expresados no deben ser interpretados como recomendaciones para la toma de decisiones futuras. Bajo ninguna circunstancia, el Laboratorio de Mercado de Capitales de la Universidad de Lima se hará responsable por el uso de lo expresado en este documento.

MUNDO

Principales índices	Cierre	1 D*	5 D*	1 M*	YTD*	Cap. Burs. (US\$ Mill.)
▼ Dow Jones (EEUU)	34,584.88	-0.48%	-0.07%	-1.52%	13.00%	10,832,370
▼ Standard & Poor's 500 (EEUU)	4,432.99	-0.91%	-0.57%	-2.07%	18.02%	39,185,744
▼ NASDAQ Composite (EEUU)	15,043.97	-0.91%	-0.47%	-2.24%	16.73%	25,424,384
▼ Stoxx EUROPE 600 (Europa)	461.84	-0.88%	-0.96%	-1.48%	15.74%	10,942,883
▼ DAX (Alemania)	15,490.17	-1.03%	-0.77%	-2.01%	12.91%	1,177,476
▼ FTSE 100 (Reino Unido)	6,963.64	-0.91%	-0.93%	-1.75%	7.79%	1,470,806
▼ CAC 40 (Francia)	6,570.19	-0.79%	-1.40%	-0.84%	18.35%	1,851,624
▲ IBEX 35 (España)	8,760.90	0.31%	0.75%	-1.73%	8.51%	501,148
▲ MSCI AC Asia Pacific Index	2,033.32	0.25%	-1.59%	6.47%	1.70%	26,306,568
▲ HANG SENG (Hong Kong)	24,920.76	1.03%	-4.90%	0.29%	-8.48%	3,805,677
▲ SHANGHAI SE Comp. (China)	3,613.97	0.19%	-2.41%	5.45%	4.06%	7,200,809
▲ NIKKEI 225 (Japón)	30,500.05	0.58%	0.39%	12.91%	11.13%	4,193,941
▼ S&P / ASX 200 (Australia)	7,403.72	-0.76%	-0.04%	-0.77%	12.40%	1,725,624
▼ KOSPI (Corea del Sur)	3,140.51	0.33%	0.47%	2.61%	9.29%	1,863,275

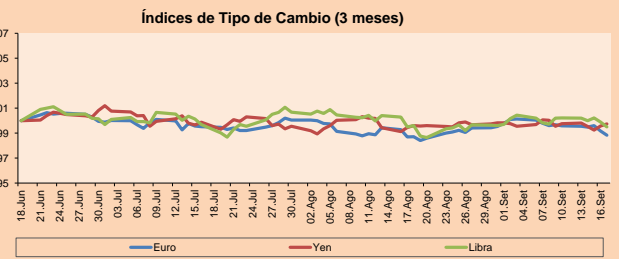
*Leyenda: Variación 1D: 1 Día; 5D: 5 Días; 1M: 1 Mes; YTD: Var. % 31/12/20 a la fecha



Fuente: Bloomberg

Monedas	Precio	1 D*	5 D*	1 M*	YTD*
▼ Euro	1.1725	-0.36%	-0.75%	0.12%	-4.02%
▲ Yen	109.9300	0.18%	-0.01%	0.15%	6.47%
▼ Libra Esterlina	1.3741	-0.39%	-0.71%	-0.11%	0.52%
▲ Yuan	6.4681	0.13%	0.34%	-0.29%	-0.94%
▼ Dólar de Hong Kong	7.7828	0.00%	0.07%	-0.07%	0.38%
▲ Real Brasileño	5.2895	0.63%	0.81%	-1.85%	1.75%
▲ Peso Argentino	98.3652	0.06%	0.27%	1.14%	16.90%

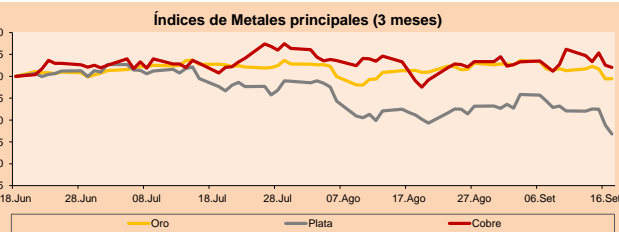
*Leyenda: Variación 1D: 1 Día; 5D: 5 Días; 1M: 1 Mes; YTD: Var. % 31/12/20 a la fecha



Base: 18/06/21=100
Fuente: Bloomberg

Commodities	Precio	1 D*	5 D*	1 M*	YTD*
▲ Oro (US\$ Oz. T) (LME)	1,754.34	0.03%	-1.86%	-1.87%	-7.59%
▼ Plata (US\$ Oz. T) (LME)	22.39	-2.28%	-5.72%	-4.78%	-15.21%
▼ Cobre (US\$ TM) (LME)	9,307.25	-0.44%	-3.90%	3.14%	20.21%
▲ Zinc (US\$ TM) (LME)	3,073.50	0.13%	-1.14%	2.97%	12.61%
▼ Petróleo WTI (US\$ Barril) (NYM)	71.97	-0.88%	3.23%	10.37%	49.91%
▼ Estanto (US\$ TM) (LME)	35,075.00	0.73%	2.06%	-2.27%	70.73%
▼ Plomo (US\$ TM) (LME)	2,175.00	-1.26%	-6.99%	-12.79%	10.08%
▼ Azúcar #11 (US\$ Libra) (NYB-ICE)	19.86	-1.34%	1.79%	-4.43%	39.17%
▼ Cacao (US\$ TM) (NYB-ICE)	2,665.00	0.30%	2.38%	-0.30%	6.51%
▼ Café Arábica (US\$ TM) (NYB-ICE)	186.40	-0.93%	0.88%	1.94%	38.28%

*Leyenda: Variación 1D: 1 Día; 5D: 5 Días; 1M: 1 Mes; YTD: Var. % 31/12/20 a la fecha



Base: 18/06/21=100
Fuente: Bloomberg

Renta Variable

Alemania (Acciones del DAX Index)

Más subidor	Mon.	Precio	▲ %	Bolsa	Más bajaron	Mon.	Precio	▼ %	Bolsa
MTX GY	EUR	189.75	0.69	Xetra	BAS GY	EUR	63.09	-3.07	Xetra
FME GY	EUR	60.12	0.67	Xetra	HEI GY	EUR	66.58	-2.15	Xetra
ENR GY	EUR	22.9	0.44	Xetra	BMW GY	EUR	80.36	-2.08	Xetra
FRE GY	EUR	40.9	0.18	Xetra	1COV GY	EUR	57.02	-1.99	Xetra

Europa (Acciones del STOXX EUROPE 600)

Más subidor	Mon.	Precio	▲ %	Bolsa	Más bajaron	Mon.	Precio	▼ %	Bolsa
GRF SQ	EUR	21.82	5.77	Soc.Bol SIBSE	WIE AV	EUR	30.3	-6.13	Vienna
IAG LN	Gbp	149.5	4.94	Londres	BHP LN	Gbp	1873.8	-4.80	Londres
EZJ LN	Gbo	630.4	3.92	Londres	MOCORP FH	EUR	8.486	-4.76	Helsinki
SOP FP	EUR	179.7	3.87	EN Paris	WEIR LN	Gbo	1703	-4.59	Londres

Panorama Mundial:

Estados Unidos:

En Estados Unidos, los principales índices cayeron a la baja en medio del tercer vencimiento trimestral de futuros y opciones sobre índices y acciones. Los inversores esperan que la reunión de la FED de la próxima semana arroje más claridad sobre su plan de desaceleración de compras de activos. Aún así, los inversores han observado los datos más recientes con cautela constante sobre las perspectivas en el futuro, especialmente dada la persistente incertidumbre en torno al coronavirus, los desafíos de la cadena de suministro y los próximos movimientos en la política fiscal y monetaria. Así, el S&P 500 cerró a la baja arrastrado por los sectores de Materiales -2.06% y Servicios Públicos -1.58%. En las acciones individuales Pfizer cerró a la baja -1.39% luego que el regulador estadounidense rechazara la tercera dosis de refuerzo para el público en general. Por otro lado, Invesco registró ganancias +5.5% después de que The Wall Street Journal informara que la compañía estaría evaluando una posible fusión con el negocio de administración de activos de State Street, quien cayó -2.8%. Del mismo modo, el incremento del rendimiento de los bonos a niveles del 14 de julio de este mes en 1.37% pesó en el sector tecnológico. De esta forma, DOW JONES -0.48%; S&P 500 -0.91%; NASDAQ -0.91% cayeron el último día de la semana con rendimientos negativos.

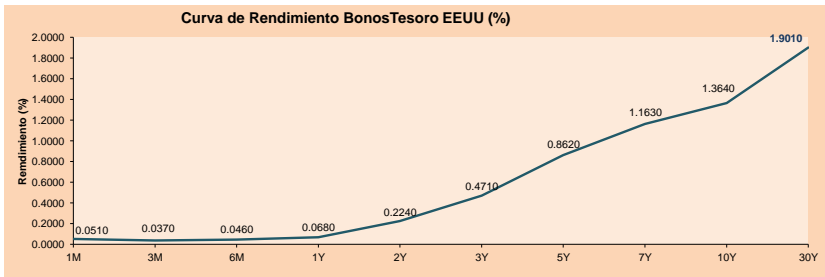
Europa:

Los principales índices del continente europeo terminaron la sesión a la baja siendo esta su tercera semana consecutiva cerrando a la baja. Esto es debido a una caída en las acciones de recursos básicos y las acciones mineras por las preocupaciones sobre la desaceleración china. El índice paneuropeo STOXX 600 -0.81% cerró con un rendimiento negativo arrastrado por las acciones de los sectores Materiales -2.55%, Tecnologías de la Información -1.31% e Industrial -1.07%. Por otra parte, el mercado británico cerró a la baja principalmente por un temor a la desaceleración de la economía china. En consecuencia, los sectores más afectados fueron Materiales -3.64%, Servicios Públicos -1.21% y Salud -0.85%. Mientras tanto, el mercado francés cerró a la baja gracias a una preocupación de un posible ajuste de la política monetaria de la FED. Por último, el mercado alemán cerró a la baja y con todos sus sectores GICS en terreno negativo presionados por la aparente desaceleración china y el posible endurecimiento de las políticas de la FED. Los sectores más afectados fueron Materiales -1.78%, Servicios Públicos -1.34% y Productos de Consumo No Básico -1.16%. De este modo, FTSE 100 -0.91%; CAC 40 -0.79%; DAX -1.03%; STOXX 600 -0.81% terminaron el día a la baja.

Asia:

Los principales índices asiáticos cayeron en su mayoría con rendimientos en su mayoría al alza, debido a la recuperación de sus acciones luego de las constantes caídas alrededor de esta semana. Además, la caída de los precios de los minerales afectó a las acciones de energía y minas. De esta manera, las acciones de China terminaron al alza antes de las festividades de mediodía del año, liderando las ganancias las acciones de salud. Asimismo, el índice de Hong Kong terminó al alza, gracias a la recuperación del sector tecnológico +1.60% y el sector salud +5.43%. Por otro lado, las acciones japonesas terminaron al alza, gracias a las esperanzas del nuevo liderazgo, el aumento de las vacunas de COVID-19 y la subida de las acciones de chips. Por otra parte, el KOSPI de Corea del Sur registró ganancias, luego de los datos optimistas de las ventas minoristas estadounidenses. Por último, las acciones de Australia terminaron a la baja, debido a que las mineras de hierro alcanzan mínimos de varios meses y al aumento de los casos de coronavirus en el país. De esta forma, NIKKEI +0.58%; HANG SENG +1.03%; CSI 300 +1.00%; S&P/ASX 200 -0.76%; KOSPI +0.33% terminaron con rendimientos mixtos.

ETFs	Mon.	Cierre	1D	5D	30 D	YTD	Bolsa
SPDR S&P 500 ETF TRUST	USD	441.4	-1.29%	-0.91%	0.51%	18.06%	NYSE Arca
ISHARES MSCI EMERGING MARKET	USD	51.37	-0.43%	-2.13%	1.92%	-0.58%	NYSE Arca
ISHARES IBOXX HIGH YLD CORP	USD	88	-0.12%	0.19%	1.04%	0.80%	NYSE Arca
FINANCIAL SELECT SECTOR SPDR	USD	37.58	-0.45%	0.00%	-0.42%	27.48%	NYSE Arca
VANECK GOLD MINERS ETF	USD	30.58	-1.10%	-2.92%	-2.89%	-15.10%	NYSE Arca
ISHARES RUSSELL 2000 ETF	USD	222.48	0.13%	0.39%	3.72%	13.48%	NYSE Arca
SPDR GOLD SHARES	USD	163.77	-0.16%	-2.04%	-1.99%	-8.18%	NYSE Arca
ISHARES 20+ YEAR TREASURY BO	USD	149.17	-0.48%	0.52%	-0.12%	-5.43%	NASDAQ GM
INVESCO QQQ TRUST SERIES 1	USD	373.83	-1.18%	-0.73%	3.21%	19.15%	NASDAQ GM
ISHARES BIOTECHNOLOGY ETF	USD	173.61	0.64%	0.22%	3.13%	14.60%	NASDAQ GM
ENERGY SELECT SECTOR SPDR	USD	49.32	-0.74%	3.20%	4.91%	30.13%	NYSE Arca
PROSHARES ULTRA VIX ST FUTUR	USD	23.48	9.82%	-1.59%	-12.06%	-77.95%	Cboe BZX
UNITED STATES OIL FUND LP	USD	50.32	-0.75%	3.11%	10.84%	52.44%	NYSE Arca
ISHARES MSCI LARGE CAP ETF	USD	33.3	-2.75%	-3.76%	-4.45%	-10.17%	NYSE Arca
SPDR S&P OIL & GAS EXP & PR	USD	87.95	-0.91%	5.12%	17.00%	50.34%	NYSE Arca
UTILITIES SELECT SECTOR SPDR	USD	66.4	-1.54%	-2.99%	-3.47%	5.90%	NYSE Arca
ISHARES US REAL ESTATE ETF	USD	106.79	-0.95%	-0.24%	0.86%	24.68%	NYSE Arca
SPDR S&P BIOTECH ETF	USD	132.88	1.44%	0.88%	9.27%	-5.61%	NYSE Arca
ISHARES IBOX INVESTMENT GRA	USD	135.36	-0.22%	0.07%	0.39%	-2.01%	NYSE Arca
ISHARES JP MORGAN USD EMERGI	USD	112.5	-0.33%	-0.35%	0.31%	-2.94%	NASDAQ GM
REAL ESTATE SELECT SECT SPDR	USD	46.85	-0.91%	0.00%	0.99%	28.15%	NYSE Arca
ISHARES CHINA LARGE-CAP ETF	USD	39.92	0.63%	-3.97%	0.20%	-14.02%	NYSE Arca
CONSUMER STAPLES SPDR	USD	71.36	-0.64%	-0.72%	-0.97%	5.80%	NYSE Arca
VANECK JUNIOR GOLD MINERS	USD	40.48	-0.86%	-1.05%	-0.69%	-25.37%	NYSE Arca
SPDR BBG BARC HIGH YIELD BND	USD	109.95	-0.11%	0.22%	1.05%	0.93%	NYSE Arca
VANGUARD REAL ESTATE ETF	USD	106.4	-0.89%	0.00%	0.81%	25.28%	NYSE Arca
GRAYSCALE BITCOIN TRUST BTC	USD	37.7	-0.79%	2.45%	6.71%	17.81%	OTC US



Fuente: Bloomberg

LIMA

Acciones

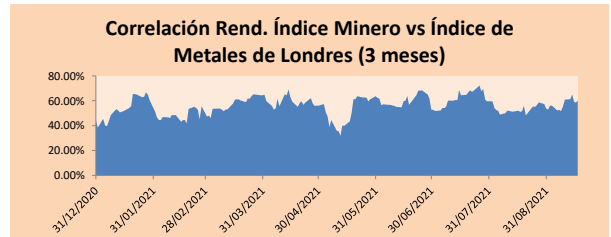
Valor	Moneda	Precio	1D*	5D*	30D*	YTD*	Frecuencia	Volumen (US\$)	Beta	Dividend Yield (%)	Price Earning	Capitalización Bursátil (M US\$)	Sector Económico*	Participación Índice
▲ ALICORC1 PE**	S/.	4.75	0.91%	-0.46%	-0.71%	-8.91%	100.00%	607,390	0.99	17.58	9.77	986.16	Industrial	3.53%
▲ ATACOCB1 PE**	S/.	0.12	0.83%	0.83%	40.70%	-12.32%	75.00%	5,732	1.10	0.00	-	27.81	Mineras	1.02%
- BACKUSI1 PE**	S/.	17.50	0.00%	0.00%	5.55%	-13.15%	80.00%	6,128	0.71	5.34	8.40	5,698.66	Industriales	0.82%
▲ BAP PE**	US\$	107.00	1.48%	2.88%	15.05%	-33.37%	100.00%	409,185	1.26	1.14	-	10,098.91	Diversas	5.82%
▼ BVN PE**	US\$	6.98	-0.29%	-0.85%	1.90%	-41.83%	95.00%	103,647	1.11	0.00	-	1,920.63	Mineras	5.88%
▲ CASAGRC1 PE**	S/.	5.38	1.51%	0.56%	19.56%	13.26%	100.00%	1,571	1.27	13.90	4.90	110.25	Agrario	1.31%
- BBVAC1 PE**	S/.	1.70	0.00%	0.59%	11.84%	-18.89%	75.00%	14,069	1.15	2.57	17.32	2,795.06	Bancos y Financieras	2.85%
- CORAREI1 PE**	S/.	1.15	0.00%	2.68%	19.79%	29.21%	95.00%	206,515	1.24	20.77	2.27	339.74	Industriales	1.72%
- CPACASC1 PE**	S/.	4.60	0.00%	0.44%	2.68%	-13.21%	90.00%	21,121	0.69	0.00	32.86	519.41	Industriales	2.38%
▲ CVERDEC1 PE**	US\$	17.87	3.59%	6.69%	27.64%	-14.58%	100.00%	746,856	1.39	3.20	7.99	6,255.50	Mineras	5.25%
▲ ENGEPEC1 PE**	S/.	1.86	0.54%	3.33%	-4.86%	-21.52%	55.00%	11,030	0.68	17.89	8.19	1,083.97	Servicios Públicos	1.44%
- ENDISPC1**	S/.	4.30	0.00%	34.38%	34.38%	-20.37%	45.00%	8,918	0.80	3.97	9.46	667.99	Servicios Públicos	0.98%
▼ FERREY1 PE**	S/.	1.65	-2.94%	-1.79%	5.77%	-5.17%	100.00%	411,035	1.16	11.04	5.13	391.64	Diversas	4.90%
- AENZAC1 PE**	S/.	1.42	0.00%	10.08%	33.96%	-18.39%	85.00%	56,593	0.94	0.00	-	301.20	Diversas	4.05%
▲ IFS PE**	US\$	22.25	0.23%	2.11%	18.35%	-28.09%	90.00%	30,817	1.26	3.46	6.31	2,568.71	Diversas	7.22%
▲ INRETC1 PE**	US\$	32.39	0.90%	7.97%	19.96%	-17.37%	95.00%	24,313	1.00	2.10	54.61	3,329.93	Diversas	5.28%
- LUSURC1 PE**	S/.	11.78	0.00%	0.26%	11.13%	-53.80%	50.00%	17,218	0.77	0.00	12.76	1,395.49	Servicios Públicos	1.81%
▲ MINSUR11 PE**	S/.	2.70	3.85%	1.89%	30.43%	45.95%	100.00%	178,051	0.99	12.37	3.27	1,893.67	Mineras	3.09%
- PML PE**	US\$	0.11	0.00%	-4.35%	29.41%	3.77%	35.00%	2,079	1.24	0.00	-	29.08	Mineras	2.12%
▼ RELAPAC1 PE**	S/.	0.17	-0.58%	-1.15%	5.52%	149.28%	100.00%	221,298	1.00	0.00	3.08	348.10	Industriales	2.12%
▼ SCCO PE**	US\$	58.42	-1.82%	-7.49%	-6.94%	-11.35%	80.00%	160,902	0.79	4.62	15.43	45,163.41	Mineras	2.14%
▲ SIDERC1 PE**	S/.	1.17	6.36%	6.36%	-8.67%	8.53%	100.00%	46,279	0.90	42.43	3.06	199.24	Industriales	1.43%
▼ TV PE**	US\$	0.14	-4.08%	-12.96%	-11.88%	-4.08%	85.00%	25,927	1.20	0.00	-	139.46	Mineras	2.93%
▲ UNACEMC1 PE**	S/.	1.48	2.07%	3.50%	38.32%	-4.52%	100.00%	291,527	1.26	3.11	11.69	654.61	Industriales	3.00%
▲ VOLCABC1 PE**	S/.	0.59	1.72%	-3.28%	90.32%	13.46%	100.00%	85,712	1.80	0.00	-	585.12	Mineras	5.90%
- NEXAPEC1 PE**	S/.	3.00	0.00%	7.91%	25.00%	6.01%	50.00%	2,416	1.15	0.00	8.15	971.51	Mineras	1.56%

Cantidad de Acciones: 26 Subieron 12
Fuente: Bloomberg, Económica Bajaron 5
* Bloomberg Industry Classification System Mantuvieron 9
** Se utiliza el PER de la bolsa y moneda de origen del instrumento
*Leyenda: Variación 1D: 1 Día; 5D: 5 Días, 1M: 1 Mes; YTD: Var.% 31/12/20 a la fecha

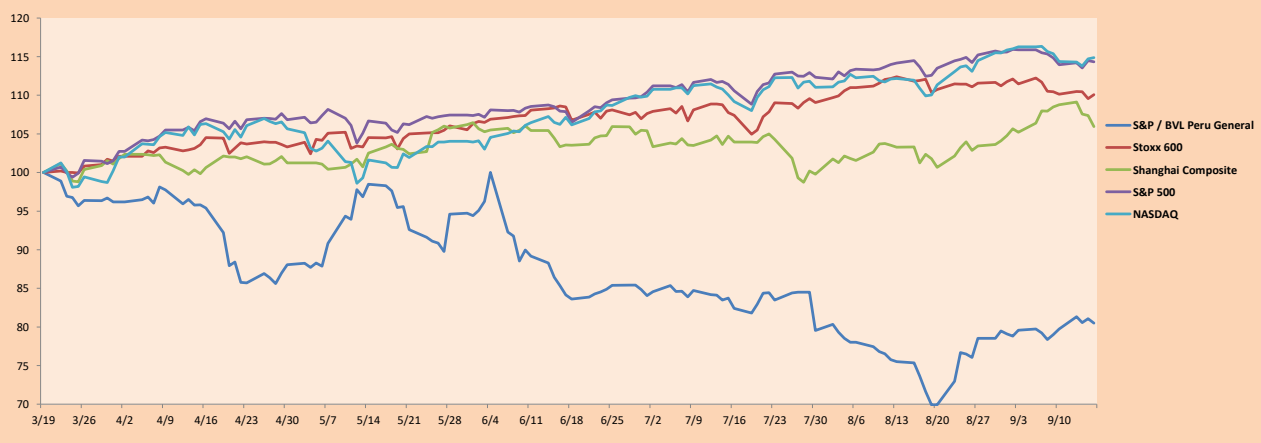
Índices Sectoriales

	Cierre	1D*	5D*	30D*	YTD*	Beta
▼ S&P/BVLMining	372.06	-0.67%	-4.62%	0.64%	-4.59%	0.78
▲ S&P/BVLConsumer	970.52	0.27%	3.39%	15.47%	-10.85%	0.85
▼ S&P/BVLIndustrials	193.01	-0.28%	1.94%	16.15%	1.29%	0.98
▲ S&P/BVLFinancials	802.80	1.48%	3.95%	16.54%	-22.35%	1.12
▲ S&P/BVLConstruction	209.54	0.88%	3.68%	21.49%	0.20%	0.90
▲ S&P/BVLPublicSvcs	506.40	0.18%	6.19%	11.66%	-17.54%	0.40
▲ S&P/BVLElectricUtil	494.37	0.18%	6.19%	11.66%	-17.54%	0.40

*Leyenda: Variación 1D: 1 Día; 5D: 5 Días, 1M: 1 Mes; YTD: Var.% 31/12/20 a la fecha



Índices (6 meses)



Base: 19/03/21=100
Fuente: Bloomberg

Coordinador Laboratorio de Mercado de Capitales: Economista Bruno Bellido
Apoyo: Maria Camarena, Alonso García, Adrian Paredes y Jairo Valverde
email: pulsoBursatil@ulima.edu.pe
facebook: www.facebook.com/pulsoBursatil.ul

RATING SOBERANO

CLASIFICACIONES DE RIESGO

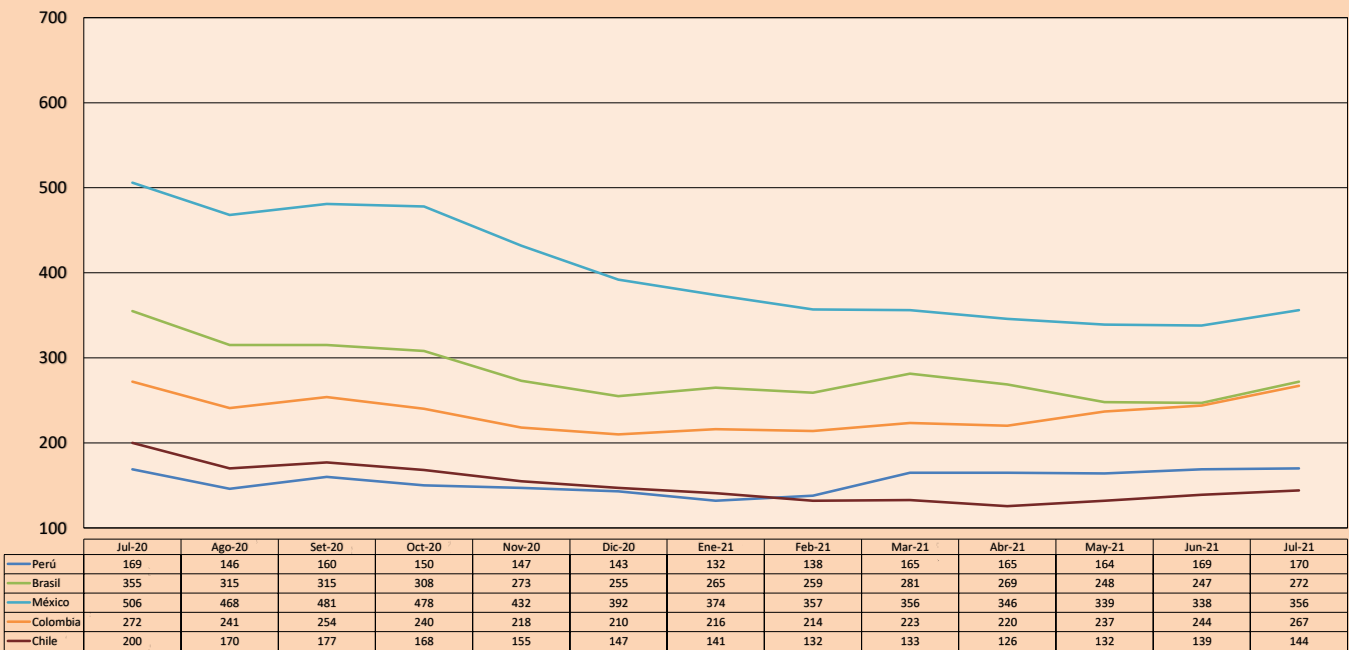
Moody's	S&P	Fitch	
Aaa	AAA	AAA	Prime 709
Aa1	AA+	AA+	Alto Grado
Aa2	AA	AA	
Aa3	AA-	AA-	
A1	A+	A+	Grado Alto Medio
A2	A	A	
A3	A-	A-	
Baa1	BBB+	BBB+	Grado Bajo Medio
Baa2	BBB	BBB	
Baa3	BBB-	BBB-	
Ba1	BB+	BB+	Sin Grado de Inversión Especulativo
Ba2	BB	BB	
Ba3	BB-	BB-	
B1	B+	B+	Altamente Especulativo
B2	B	B	
B3	B-	B-	
Caa1	CCC+	CCC	Riesgo Sustancial Extremadamente Especulativo
Caa2	CCC		
Caa3	CCC-		
Ca	CC	DDD	Poca esperanzas de Pago
C	C		
	D		
		DD	Impago
		D	

Fuente: Bloomberg

Rating Crédito Latinoamérica			
Clasificadora de riesgo			
País	Moody's	Fitch	S&P
Perú	Baa1	BBB+	BBB+
México	Baa1	BBB-	BBB
Venezuela	C	WD	SD
Brazil	Ba2	BB-	BB-
Colombia	Baa2	BB+	BB+
Chile	A1	A-	A
Argentina	Ca	WD	CCC+
Panamá	Baa2	BBB-	BBB

Fuente: Bloomberg

Riesgo País Latinoamérica (pbs)



Fuente: BCRP

Coordinador Laboratorio de Mercado de Capitales: Economista Bruno Bellido
Apoyo: María Camarena, Alonso García, Adrian Paredes y Jairo Valverde
email: pulsobursatil@ulima.edu.pe
facebook: www.facebook.com/pulsobursatil.ul