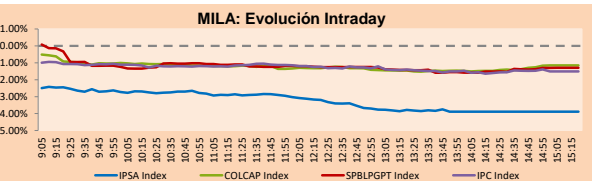


## MILA

Lima, 20 de septiembre de 2021

Principales índices	Cierre	1 D	5 D	1 M	YTD	Cap. Burs. (US\$ bill)
▼ IPSA (Chile)	4,291.36	-3.90%	-3.87%	-0.68%	2.73%	111.37
▼ IGPA (Chile)	21,424.18	-3.84%	-3.88%	-0.84%	1.98%	127.87
▼ COLCAP (Colombia)	963.36	-0.13%	0.14%	-0.84%	-9.03%	4.52
▼ COLCAP (Colombia)	1,306.62	-1.15%	-0.44%	-1.53%	-9.13%	75.36
▼ S&P/BVL (Perú)*	17,747.01	-1.29%	-1.75%	14.26%	-14.77%	81.54
▼ S&P/BVL SEL (Perú)	467.31	-1.68%	-1.92%	14.55%	-15.25%	74.26
▼ S&P/BVL LIMA 25	24,225.15	-1.09%	-1.14%	20.98%	-3.86%	80.53
▼ IPC (México)	50,557.65	-1.46%	-1.87%	-1.67%	14.73%	314.84
▼ S&P MILA 40	451.47	-3.00%	-2.82%	-0.48%	-15.55%	212.78

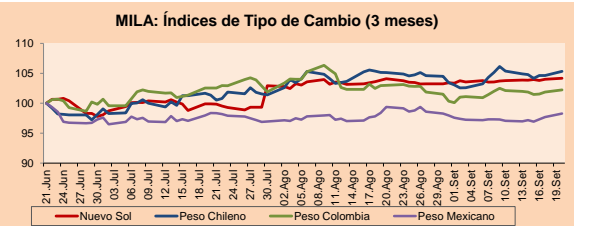
\* Cap. Bursátil del cierre anterior. Leyenda: Variación 1D: 1 Día; 5D: 5 Días; 1M: 1 Mes; YTD: Var. % 31/12/20 a la fecha



Fuente: Bloomberg

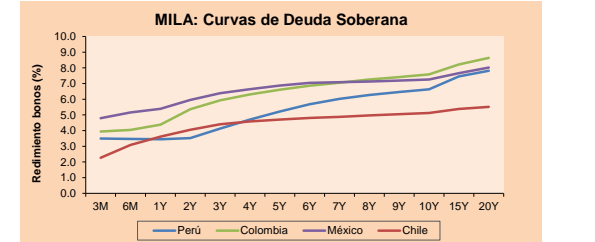
Monedas	Precio	1D*	5D*	30 D*	YTD*
▲ Sol (PEN)	4.1185	0.19%	0.30%	0.09%	13.83%
▲ Peso Chileno (CLP)	788.400	0.67%	0.42%	0.21%	10.76%
▲ Peso Colombiano (COP)	3,842.80	0.33%	0.24%	-0.76%	12.04%
▲ Peso Mexicano (MXN)	20.141	0.61%	1.35%	-1.10%	1.14%

\* Leyenda: Variación 1D: 1 Día; 5D: 5 Días; 1M: 1 Mes; YTD: Var. % 31/12/20 a la fecha



Base: 21/06/21=100  
Fuente: Bloomberg

Renta Fija	Instrumento	Moneda	Precio	Bid Yield (%)	Ask Yield (%)	Duración
PERU 7.35 07/21/25	USD	122.189	1.45	1.31	3.41	
PERU 4.125 08/25/27	USD	112.577	1.93	1.82	5.34	
PERU 8.75 11/21/33	USD	158.102	3.05	2.97	8.50	
PERU 6.55 03/14/37	USD	139.232	3.32	3.27	10.35	
PERU 5.625 11/18/2050	USD	140.874	3.42	3.38	16.60	
CHILE 2.25 10/30/22	USD	102.065	0.58	0.17	1.09	
CHILE 3.125 01/21/26	USD	107.645	1.36	1.25	4.08	
CHILE 3.625 10/30/42	USD	107.778	3.14	3.10	15.11	
COLOM 11.85 03/09/28	USD	156.617	2.56	2.16	5.04	
COLOM 10.375 01/28/33	USD	148.653	4.86	4.69	7.58	
COLOM 7.375 09/18/37	USD	127.773	4.89	4.83	10.31	
COLOM 6.125 01/18/41	USD	115.137	4.93	4.87	11.94	
MEX 4 10/02/23	USD	107.465	0.43	0.18	1.94	
MEX5.55 01/45	USD	121.566	4.125	4.085	14.16	



Fuente: Bloomberg

### Renta Variable

Más subieron	Bolsa	Mon.	Precio	▲%
BUENAVENTURA-ADR	Peru	USD	7.19	3.01
GRUPO BIMBO-A	Mexico	MXN	57.91	2.99
BECLE SAB DE CV	Mexico	MXN	45.44	1.66
FERREYCORP SAA	Peru	PEN	1.67	1.21
GRUMA SAB-B	Mexico	MXN	239.42	0.87

### Por Monto Negociado

	Bolsa	Monto (US\$)
CEMEX SAB-CPO	Mexico	44,028,326
WALMART DE MEXIC	Mexico	37,894,710
SOQUIMICH-B	Chile	29,647,641
AMERICA MOVIL-L	Mexico	28,749,018
GRUPO F BANORT-O	Mexico	23,855,709

Más bajaron	Bolsa	Mon.	Precio	▼%
CAP	Chile	CLP	8000.00	-10.11
EMPRESAS COPEC	Chile	CLP	6850	-6.16
CERVEZAS	Chile	CLP	6920.00	-6.08
SOQUIMICH-B	Chile	CLP	41550	-6.06
CMPC	Chile	CLP	1597.50	-6.03

Por Volumen	Bolsa	Volumen
ITAU CORPBANCA	Chile	885,760,821
BANCO DE CHILE	Chile	193,798,824
BANCO SANTANDER	Chile	103,123,891
CEMEX SAB-CPO	Mexico	62,947,199
ENEL CHILE SA	Chile	51,455,578

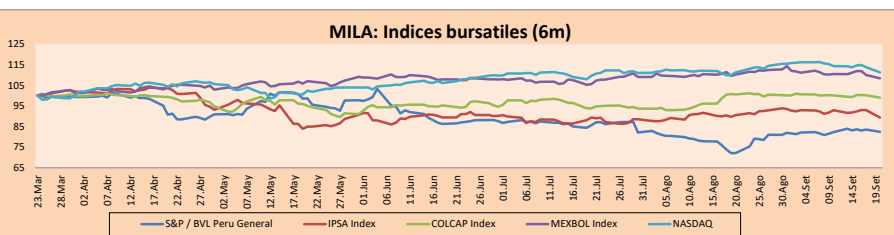
## MILA

Perú: El Índice General de la BVL finalizó la sesión de hoy con un resultado negativo de 1.29%. El índice mantiene una tendencia negativa acumulada anual de -14.77% en moneda local, entras que el rendimiento ajustado en dólares asciende a -25.13%. Luego, el S&P / BVL Perú SEL varió en -1.68% mientras que el S&P / BVL LIMA 25 en -1.09%. El spot PEN alcanzó S / 4.1185. Titular: Dólar alcanzó su nivel histórico y cerró S / 4.119, pese a la intervención del BCR

Chile: El índice IPSA culminó el día con un retorno negativo de -3.90%. Los sectores menos beneficiados de la jornada fueron Industrial (-7.74%) y Materiales (-6.37%). Las acciones con el peor desempeño fueron CAP SA (-10.11%) y Compañía Sud Americana de Vapor (-7.74%). Titular: Ante el remezón de las bolsas del mundo por el efecto de Evergrande el PSA tuvo su peor jornada desde mayo

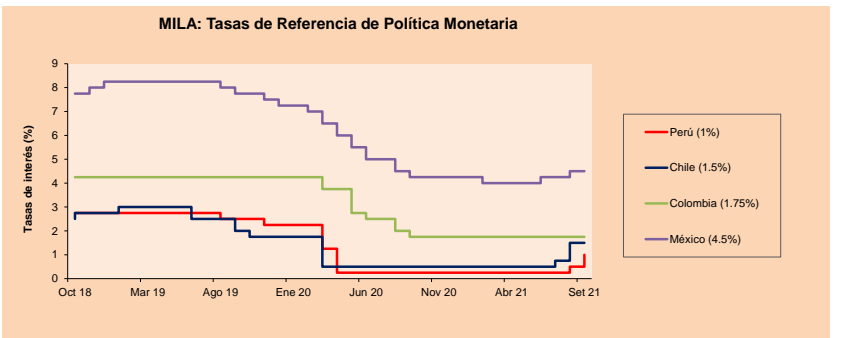
Colombia: El índice COLCAP culminó el día con un retorno negativo de -1.15%. Los sectores menos beneficiados de la jornada fueron Energía (-1.78%) y Productos de Primera Necesidad (-1.53%). Las acciones con peor desempeño fueron Promigas SA (-3.07%) y Compañía Colombiana de Inversiones (-2.58%). Titular: Crisis de Evergrande castiga a las bolsas mundiales

México: El índice IPC cerró el día con un retorno negativo de -1.87%. Los sectores menos beneficiados de la jornada fueron Materiales (-3.23%) y Bienes Inmobiliarios (-2.96%). Las acciones con peor desempeño fueron Mexichem SAB de CV (-4.86%) y Grupo México SAB de CV (-3.53%). Titular: Se 'apaga' efecto de control de precios del gas LP y el propano es el culpable



Base: 24/03/21=100  
Fuente: Bloomberg

ETFs	Mon.	Cierre	1D	5D	30 D	YTD	Bolsa
▼ iShares MSCI All Peru Capped	USD	28.27	-1.98%	-3.31%	8.73%	-24.25%	NYSE Arca
▼ iShares MSCI Chile Capped	USD	26.55	-2.64%	-3.35%	-1.92%	-12.12%	Cboe BZX
▼ Global X MSCI Colombia	USD	9,865.4	-1.74%	-1.69%	-1.44%	-13.16%	NYSE Arca
▼ iShares MSCI Mexico Capped	USD	48.79	-1.83%	-2.75%	0.49%	13.49%	NYSE Arca
▼ iShares MSCI Emerging Markets	USD	49.99	-2.69%	-5.02%	0.99%	-3.25%	NYSE Arca
▼ Vanguard FTSE Emerging Markets	USD	49.59	-3.62%	-5.90%	0.49%	-1.04%	NYSE Arca
▼ iShares Core MSCI Emerging Markets	USD	61.33	-2.60%	-4.75%	1.29%	-1.14%	NYSE Arca
▼ iShares JP Morgan Emerging Markets Bonds	USD	62.42	-1.31%	-2.62%	1.30%	2.19%	Cboe BZX
▼ Morgan Stanley Emerging Markets Domestic	USD	6.02	-1.79%	-4.44%	-0.66%	-4.29%	New York



Fuente: Bloomberg

Coordinador Laboratorio de Mercado de Capitales: Economista Bruno Bellido  
Apoyo: María Camarena, Alonso García, Adrian Paredes y Jairo Valverde  
email: pulsobursatil@ulima.edu.pe  
facebook: www.facebook.com/pulsobursatil.ul

**MUNDO**

Principales índices	Cierre	1 D*	5 D*	1 M*	YTD*	Cap. Burs. (US\$ Mill.)
▼ Dow Jones (EEUU)	33,970.47	-1.78%	-2.56%	-3.27%	10.99%	10,832,370
▼ Standard & Poor's 500 (EEUU)	4,357.73	-1.70%	-2.48%	-1.89%	16.02%	39,185,744
▼ NASDAQ Composite (EEUU)	14,713.90	-2.19%	-2.59%	-3.01%	14.11%	25,424,365
▼ Stoxx EUROPE 600 (Europa)	454.12	-1.67%	-2.90%	-1.13%	13.81%	10,773,254
▼ DAX (Alemania)	15,132.06	-2.31%	-3.63%	-4.28%	10.30%	1,387,111
▼ FTSE 100 (Reino Unido)	6,903.91	-0.86%	-2.33%	-2.60%	6.86%	1,462,784
▼ CAC 40 (Francia)	6,455.81	-1.74%	-3.31%	-2.57%	16.29%	1,834,598
▼ IBEX 35 (España)	8,655.40	-1.20%	-1.82%	-2.92%	7.20%	494,668
▼ MSCI AC Asia Pacific Index	2,011.26	-1.01%	-2.13%	5.39%	0.67%	26,083,793
▼ HANG SENG (Hong Kong)	24,099.14	-3.30%	-6.84%	-3.02%	-11.50%	3,691,771
▲ SHANGHAI SE Comp. (China)	3,613.97	0.19%	-2.41%	5.45%	4.06%	7,200,828
▲ NIKKEI 225 (Japón)	30,500.05	0.58%	0.39%	12.91%	11.13%	4,212,719
▲ S&P / ASX 200 (Australia)	7,248.17	-2.10%	-2.38%	-3.23%	9.60%	1,690,586
▲ KOSPI (Corea del Sur)	3,140.51	0.33%	0.47%	2.61%	9.29%	1,863,275

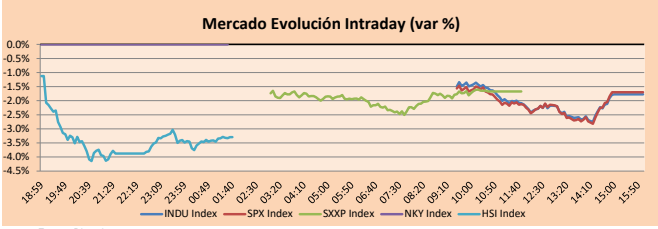
\*Leyenda: Variación 1D: 1 Día; 5D: 5 Días; 1M: 1 Mes; YTD: Var. % 31/12/20 a la fecha

**Renta Variable**

Alemania (Acciones del DAX Index)									
Más subieron Mon.	Precio	▲ %	Bolsa	Más bajaron Mon.	Precio	▼ %	Bolsa		
FME GY	EUR	60.54	0.70	Xetra	COM GY	EUR	90.68	-5.43	Xetra
DWNI GY	EUR	52.92	0.34	Xetra	MU12 GY	EUR	223.1	-4.48	Xetra
BAYN GY	EUR	45.27	0.13	Xetra	PAH3 GY	EUR	79.94	-4.15	Xetra
HFG GY	EUR	86.5	0.09	Xetra	DHER GY	EUR	118.4	-3.97	Xetra

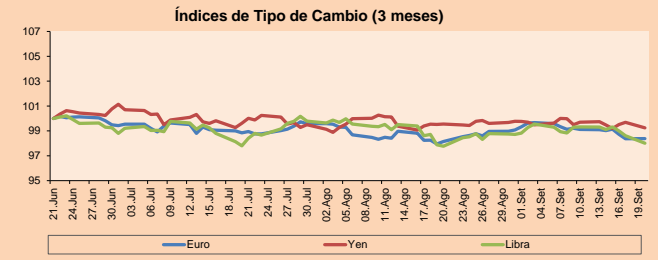
  

Europa (Acciones del STOXX EUROPE 600)									
Más subieron Mon.	Precio	▲ %	Bolsa	Más bajaron Mon.	Precio	▼ %	Bolsa		
AZLN LN	GBP	8559	6.15	Londres	ADDTB SS	SEK	165	-8.84	Stockholm
LHA GY	EUR	8,664	5.53	Xetra	PRUL LN	GBP	1324.5	-8.37	Londres
ADP FF	EUR	106	4.59	EN Paris	MT NA	EUR	25.025	-8.03	EN Amsterdam
CNA LN	GBP	53.42	4.58	Londres	CBK GY	EUR	5.034	-7.92	Xetra



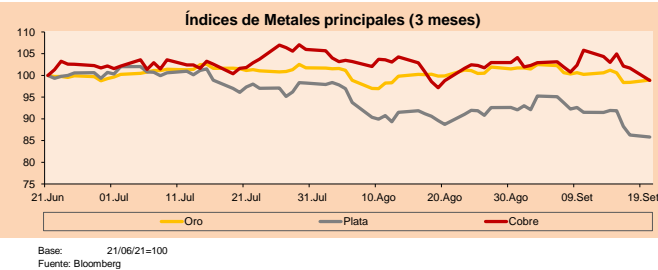
Monedas	Precio	1 D*	5 D*	1 M*	YTD*
▲ Euro	1.1726	0.01%	-0.72%	0.24%	-4.01%
▲ Yen	109.4400	-0.45%	-0.50%	-0.31%	6.00%
▼ Libra Esterlina	1.3657	-0.61%	-1.31%	0.25%	-10.10%
- Yuan	6.4661	0.00%	0.22%	-0.54%	-0.94%
▲ Dólar de Hong Kong	7.7871	0.06%	0.09%	-0.05%	0.44%
▲ Real Brasileño	5.3253	0.68%	2.10%	-1.02%	2.44%
▲ Peso Argentino	98.4644	0.10%	0.28%	1.18%	17.02%

\*Leyenda: Variación 1D: 1 Día; 5D: 5 Días; 1M: 1 Mes; YTD: Var. % 31/12/20 a la fecha



Commodities	Precio	1 D*	5 D*	1 M*	YTD*
▲ Oro (US\$ Oz. T) (LME)	1,764.16	0.56%	-1.65%	-0.95%	-7.07%
▼ Plata (US\$ Oz. T) (LME)	22.27	-0.52%	-6.19%	-3.28%	-15.65%
▼ Cobre (US\$ TM) (LME)	9,049.15	-2.77%	-5.25%	0.06%	16.78%
▼ Zinc (US\$ TM) (LME)	2,997.40	-2.48%	-3.23%	2.53%	9.82%
▼ Petróleo WTI (US\$ Barril) (NYM)	70.29	-2.33%	-0.23%	13.12%	46.41%
▼ Estahno (US\$ TM) (LME)	34,830.00	-0.70%	1.71%	7.01%	69.53%
▼ Plomo (US\$ TM) (LME)	2,154.25	-0.95%	-6.14%	-11.98%	9.03%
▼ Añúcar #11 (US\$ Libra) (NYB-ICE)	19.59	-1.36%	-0.51%	-3.26%	37.28%
▼ Cacao (US\$ TM) (NYB-ICE)	2,593.00	-2.70%	-1.67%	1.01%	3.64%
▼ Café Arábica (US\$ TM) (NYB-ICE)	182.60	-2.04%	-2.25%	0.61%	35.46%

\*Leyenda: Variación 1D: 1 Día; 5D: 5 Días; 1M: 1 Mes; YTD: Var. % 31/12/20 a la fecha



**Panorama Mundial:**

**Estados Unidos:**

Los principales índices de Estados Unidos cerraron el día con rendimientos negativos, puesto que el colapso del gigante china Evergrande expulsó a los inversores e incentivó una ola de ventas masivas el día de hoy. De esta manera, tanto el Nasdaq como el S&P 500 sufrieron una caída porcentual diaria desde el mes de mayo. Asimismo, el Dow Jones terminó a la baja, registrando su mayor caída porcentual diaria desde julio. Por otro lado, los inversores focalizan su atención en los resultados de la reunión política de la FED, donde se espera que la reducción por parte del banco central se realice de manera gradual. Por otra parte, el precio de los bonos del tesoro estadounidense sube, debido a que las preocupaciones por el incumplimiento de Evergrande podrían impactar la economía mundial. En relación con las acciones, Microsoft -1.86%, Alphabet -1.48%, Amazon -3.08%, Apple -2.14%, Facebook 2.47 % y Tesla -3.86% pesan sobre los resultados de hoy. Por el contrario, las acciones de aerolíneas subieron, ya que cesaran las restricciones en noviembre para los países de China, Gran Bretaña y otros países europeos que hayan recibido vacunas. De este modo, DOW JONES -1.78%; S&P 500 -1.70%; NASDAQ -2.19% terminaron el día con resultados negativos.

**Europa:**

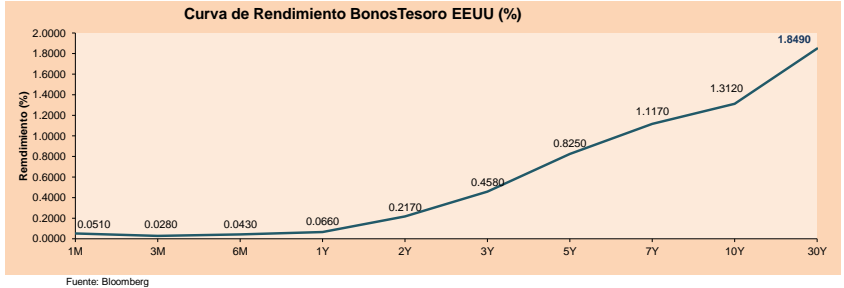
Los principales índices del continente europeo terminaron la sesión fuertemente a la baja, debido a los temores en torno a la inmobiliaria china Evergrande Group, en un inicio de semana llena de reuniones de los principales bancos centrales. Los mercados globales están experimentando cierto nerviosismo antes de la reunión de setiembre de la FED. El índice paneuropeo STOXX 600 cerró la sesión a la baja, registrando su peor jornada en lo que va del año. Las acciones más perjudicadas fueron las mineras, tras la caída de los precios de las materias primas. Por otra parte, el indicador de miedo en la zona euro saltó a un máximo de casi ocho meses en la sesión. En Reino Unido, las acciones cerraron en su nivel más bajo desde julio por los temores de los desarrolladores chinos. Se espera que el Banco de Inglaterra adopte un tono más agresivo después del crecimiento de la inflación. En Alemania, el índice cerró a su nivel más bajo desde el 19 de mayo, explicado por las preocupaciones provenientes de China y a que ciertos datos económicos mostraron un aumento mayor a lo esperado en los precios al productor del mes pasado. En Francia, las acciones cerraron en un mínimo de dos meses, en medio de una caída global de las acciones. En el frente político, Francia retiró a sus embajadores de EE. UU. y Australia tras el rechazo del acuerdo submarino trilateral entre estos países. De este modo, FTSE 100 -0.86%; CAC 40 -1.74%; DAX -2.31%; STOXX 600 -1.67% terminaron el día a la baja.

**Asia:**

En Asia, los principales índices empezaron la semana con rendimientos negativos de la inminente catástrofe en el endeudado gigante inmobiliario Evergrande. En Hong Kong, las acciones cayeron a un mínimo de 11 meses ya que la caída de la promotora inmobiliaria China Evergrande Group llevó a la baja a las acciones del sector. Los reguladores han advertido que sus pasivos de 305 000 millones de dólares podrían generar riesgos más amplios para el sistema financiero de China si sus deudas no se estabilizan. Del mismo modo, las acciones de las aseguradoras se desplomaron el AIA cayó un 4,94% mientras que Ping An Insurance cayó un 5,78%. Por otro lado, en Japón, las acciones cerraron al alza el viernes para registrar su cuarta ganancia semanal consecutiva luego de que se dispararon los fabricantes de Chips. En Australia, el S&P/ASX 200 cerró en su peor sesión en 7 meses debido a la caída de precios de las materias primas. Los mercados de China continental, Japón, y Corea del Sur se mantuvieron sin variaciones pues se encontraban cerrados por vacaciones. De esta forma; HANG SENG -3.30%; CSI 300 +1.00%; S&P/ASX 200 -2.10% cerraron el primer día de la semana con pérdidas.

**ETFs**

ETF	Mon.	Cierre	1D	5D	30 D	YTD	Bolsa
SPDR S&P 500 ETF TRUST	USD	434.04	-1.67%	-2.81%	-2.10%	16.09%	NYSE Arca
ISHARES MSCI EMERGING MARKET	USD	49.99	-2.69%	-5.02%	0.99%	-3.25%	NYSE Arca
ISHARES IBOXX HIGH YLD CORP	USD	87.69	-0.35%	-0.41%	0.46%	0.45%	NYSE Arca
FINANCIAL SELECT SECTOR SPDR	USD	36.55	-2.74%	-3.84%	-3.02%	23.98%	NYSE Arca
VANECK GOLD MINERS ETF	USD	30.45	-0.43%	-5.17%	-1.30%	-15.46%	NYSE Arca
ISHARES RUSSELL 2000 ETF	USD	217.19	-2.38%	-2.55%	0.77%	10.78%	NYSE Arca
SPDR GOLD SHARES	USD	164.94	0.71%	-1.67%	-1.06%	-7.52%	NYSE Arca
ISHARES 20+ YEAR TREASURY BO	USD	151.02	1.24%	1.15%	0.31%	-4.25%	JASDAQ GM
INVESCO QQQ TRUST SERIES 1	USD	365.7	-2.17%	-2.82%	-0.55%	16.56%	JASDAQ GM
ISHARES BIOTECHNOLOGY ETF	USD	169.91	-2.13%	-0.24%	1.65%	12.16%	JASDAQ GM
ENERGY SELECT SECTOR SPDR	USD	47.24	-4.22%	-3.91%	2.94%	24.64%	NYSE Arca
PROSHARES ULTRA VIX ST FUTUR	USD	27.31	16.31%	21.00%	9.68%	-74.36%	Cboe BZX
UNITED STATES OIL FUND LP	USD	49.6	-1.43%	0.24%	14.21%	50.26%	NYSE Arca
ISHARES MSCI BRAZIL ETF	USD	32.32	-2.94%	-8.57%	-7.29%	-12.81%	NYSE Arca
SPDR S&P OIL & GAS EXP & PR	USD	84.4	-4.04%	-3.12%	15.35%	44.27%	NYSE Arca
UTILITIES SELECT SECTOR SPDR	USD	65.78	-0.93%	-3.73%	-5.93%	4.91%	NYSE Arca
ISHARES US REAL ESTATE ETF	USD	106.23	-0.52%	-1.16%	-0.72%	24.03%	NYSE Arca
SPDR S&P BIOTECH ETF	USD	128.76	-3.10%	-1.77%	5.43%	-8.54%	NYSE Arca
ISHARES IBOXX INVESTMENT GRA	USD	135.78	0.31%	0.13%	0.41%	-1.70%	NYSE Arca
ISHARES JP MORGAN USD EMERGI	USD	111.98	-0.46%	-0.95%	-0.11%	-3.39%	JASDAQ GM
REAL ESTATE SELECT SECT SPDR	USD	46.27	-1.24%	-1.78%	-1.55%	26.56%	NYSE Arca
ISHARES CHINA LARGE-CAP ETF	USD	38.18	-4.36%	-7.96%	-1.27%	-17.77%	NYSE Arca
CONSUMER STAPLES SPDR	USD	70.21	-1.61%	-2.57%	-3.50%	4.09%	NYSE Arca
VANECK JUNIOR GOLD MINERS	USD	39.92	-1.38%	-5.78%	0.58%	-26.40%	NYSE Arca
SPDR BBG BARC HIGH YIELD BND	USD	109.58	-0.34%	-0.35%	0.57%	0.59%	NYSE Arca
VANGUARD REAL ESTATE ETF	USD	105.75	-0.61%	-1.28%	-0.79%	24.51%	NYSE Arca
GRAYSCALE BITCOIN TRUST BTC	USD	34.555	-8.34%	-3.29%	-12.70%	7.98%	OTC US



LIMA

Acciones

Valor	Moneda	Precio	1D*	5D*	30D*	YTD*	Frecuencia	Volumen (US\$)	Beta	Dividend Yield (%)	Price Earning	Capitalización Bursátil (M US\$)	Sector Económico*	Participación Índice	
▼	ALICORC1 PE**	S/.	4.75	-0.13%	0.14%	-0.84%	-9.03%	100.00%	28,350	0.99	17.58	9.77	984.27	Industrial	3.53%
▼	ATACOCB1 PE**	S/.	0.12	0.00%	-0.82%	40.70%	-12.32%	78.95%	5,721	1.10	0.00	-	27.76	Mineras	1.02%
▼	BACKUSH1 PE**	S/.	17.45	-0.29%	-0.29%	7.06%	-13.40%	78.95%	5,180	0.71	5.36	8.37	5,676.19	Industriales	0.82%
▼	BAP PE**	US\$	103.82	-2.97%	-3.24%	9.80%	-35.35%	100.00%	75,094	1.26	1.17	-	9,798.77	Diversas	5.82%
▲	BVN PE**	US\$	7.19	3.01%	-2.04%	15.97%	-40.08%	94.74%	34,990	1.11	0.00	-	1,978.41	Mineras	5.88%
▼	CASAGRC1 PE**	S/.	5.35	-0.56%	-2.01%	35.10%	12.63%	100.00%	4,140	1.27	13.98	4.88	109.42	Agrario	1.31%
▼	BBVAC1 PE**	S/.	1.69	-0.59%	0.00%	12.67%	-19.37%	73.68%	14,218	1.16	2.58	17.22	2,773.29	Bancos y Financieras	2.85%
-	CORAREH1 PE**	S/.	1.15	0.00%	2.68%	25.00%	29.21%	94.74%	40,096	1.25	20.77	2.27	345.95	Industriales	1.72%
-	CPACASC1 PE**	S/.	4.60	0.00%	0.00%	8.24%	-13.21%	89.47%	279,527	0.70	17.17	32.86	518.41	Industriales	2.38%
-	CVERDEC1 PE**	US\$	17.10	-4.31%	2.15%	29.06%	-18.26%	100.00%	86,144	1.39	3.34	7.64	5,985.96	Mineras	5.25%
-	ENGEPEC1 PE**	S/.	1.86	0.00%	3.91%	-4.86%	-21.52%	57.89%	727	0.68	17.89	8.19	1,081.89	Servicios Públicos	1.44%
-	ENDISPC1**	S/.	4.30	0.00%	13.16%	40.98%	-20.37%	47.37%	4,623	0.80	3.97	9.46	666.71	Servicios Públicos	0.98%
▲	FERREY1 PE**	S/.	1.67	1.21%	-1.76%	15.17%	-4.02%	100.00%	35,927	1.16	10.90	5.19	395.63	Diversas	4.90%
▼	AENZAC1 PE**	S/.	1.40	-1.41%	3.70%	47.37%	-19.54%	84.21%	104,045	0.94	0.00	-	296.39	Diversas	4.05%
▼	IFS PE**	US\$	21.17	-4.85%	-5.49%	5.85%	-31.58%	94.74%	21,525	1.25	3.64	6.02	2,444.03	Diversas	7.22%
▼	INRETC1 PE**	US\$	32.00	-1.20%	0.47%	21.67%	-18.37%	94.74%	1,504	1.00	2.13	54.02	3,289.83	Diversas	5.28%
▲	LUSURC1 PE**	S/.	11.85	0.59%	2.16%	12.86%	-53.53%	52.63%	5,467	0.78	9.41	12.84	1,401.09	Servicios Públicos	1.81%
▼	MINSURH1 PE**	S/.	2.60	-3.70%	-2.99%	28.71%	40.54%	100.00%	34,236	0.99	12.85	3.14	1,820.03	Mineras	3.09%
-	PML PE**	US\$	0.11	0.00%	-4.35%	29.41%	3.77%	31.58%	2,079	1.24	0.00	-	29.08	Mineras	2.12%
-	RELAPAC1 PE**	S/.	0.17	0.00%	-1.71%	5.52%	149.28%	100.00%	3,042	1.00	0.00	3.07	347.43	Industriales	2.12%
▼	SCCO PE**	US\$	56.42	-3.42%	-8.10%	-7.40%	-14.39%	84.21%	137,708	0.78	4.79	14.90	43,617.24	Mineras	2.14%
▼	SIDERC1 PE**	S/.	1.14	-2.56%	3.64%	17.53%	5.75%	100.00%	1,385	0.90	43.54	2.98	193.76	Industriales	1.43%
▼	TV PE**	US\$	0.14	-2.84%	-9.27%	3.79%	-6.80%	84.21%	26,103	1.20	0.00	-	135.51	Mineras	2.93%
▼	UNACEMC1 PE**	S/.	1.45	-2.03%	1.40%	38.10%	-6.45%	100.00%	72,290	1.26	3.17	11.45	640.11	Industriales	3.00%
-	VOLCABC1 PE**	S/.	0.59	0.00%	-3.28%	103.45%	13.46%	100.00%	140,647	1.80	0.00	-	583.99	Mineras	5.90%
-	NEXAPEC1 PE**	S/.	3.00	0.00%	3.45%	33.33%	6.01%	57.89%	7,284	1.15	0.00	8.14	969.65	Mineras	1.56%

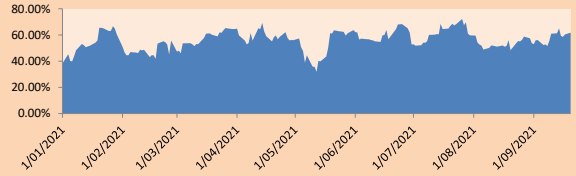
Cantidad de Acciones: 26  
 Fuente: Bloomberg, Económica  
 \* Bloomberg Industry Classification System  
 \*\* Se utiliza el PER de la bolsa y moneda de origen del instrumento  
 \*Leyenda: Variación 1D: 1 Día; 5D: 5 Días; 1M: 1 Mes; YTD: Var.% 31/12/20 a la fecha

Indices Sectoriales

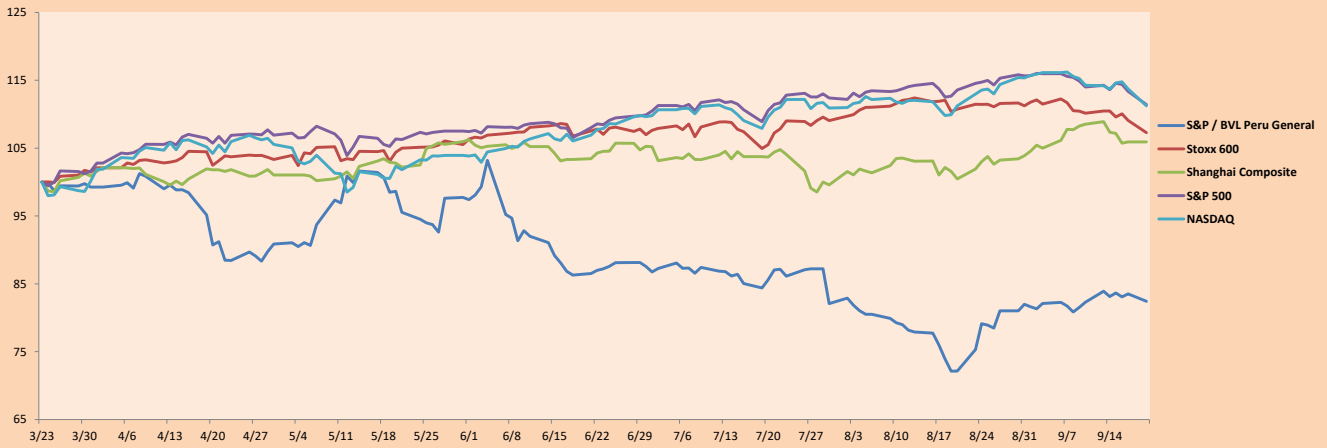
	Cierre	1D*	5D*	30D*	YTD*	Beta	
▼	S&P/BVLMining	365.07	-1.88%	-5.59%	3.12%	-6.38%	0.78
▼	S&P/BVLConsumer	964.51	-0.62%	-0.05%	18.73%	-11.40%	0.85
▼	S&P/BVLIndustrials	192.67	-0.18%	0.73%	21.58%	1.11%	0.98
▼	S&P/BVLFinancials	779.31	-2.93%	-2.12%	10.45%	-24.62%	1.13
▼	S&P/BVLConstruction	208.04	-0.72%	1.96%	25.17%	-0.52%	0.90
-	S&P/BVLPublicSvcs	506.40	0.00%	3.01%	14.45%	-17.54%	0.40
-	S&P/BVLElectricUtil	494.37	0.00%	3.01%	14.45%	-17.54%	0.40

\*Leyenda: Variación 1D: 1 Día; 5D: 5 Días; 1M: 1 Mes; YTD: Var.% 31/12/20 a la fecha

Correlación Rend. Índice Minero vs Índice de Metales de Londres (3 meses)



Índices (6 meses)



Base: 23/03/21=100  
 Fuente: Bloomberg

Coordinador Laboratorio de Mercado de Capitales: Economista Bruno Bellido  
 Apoyo: María Camarena, Alonso García, Adrian Paredes y Jairo Valverde  
 email: pulsobursatil@ulima.edu.pe  
 facebook: www.facebook.com/pulsobursatil.ul

## RATING SOBERANO

### CLASIFICACIONES DE RIESGO

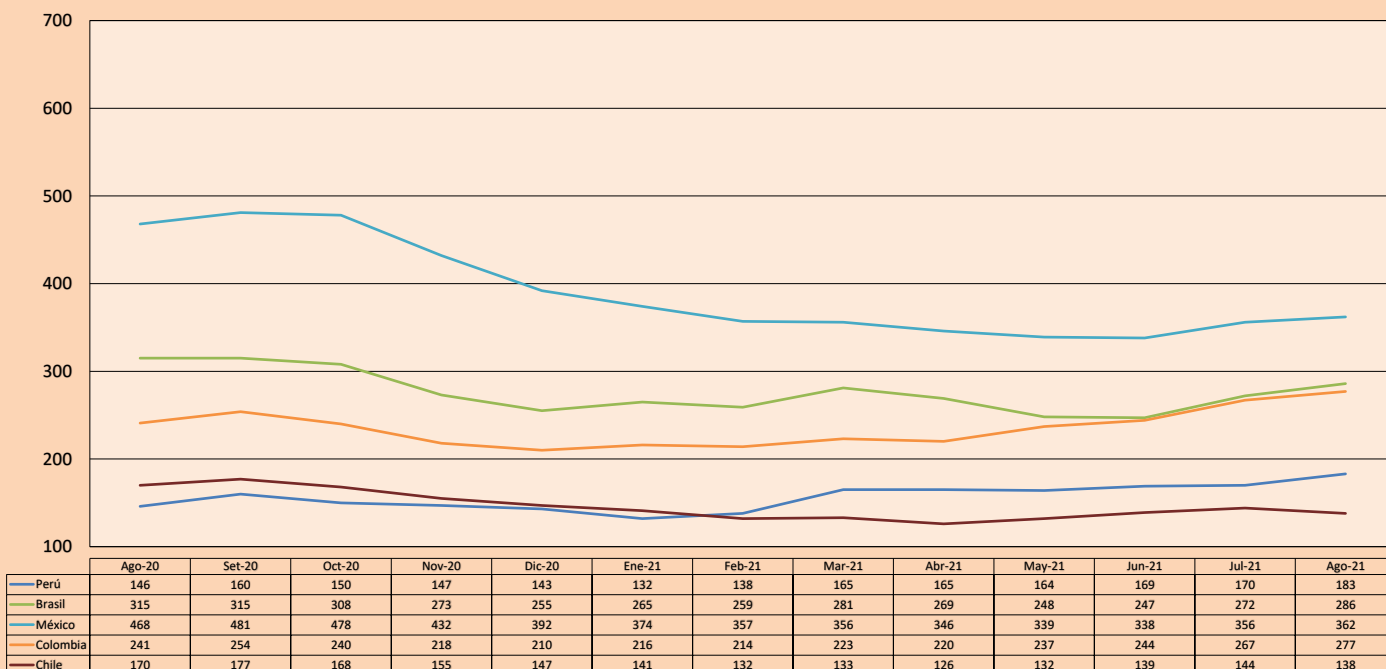
Moody's	S&P	Fitch	
Aaa	AAA	AAA	Prime
Aa1	AA+	AA+	Alto Grado
Aa2	AA	AA	
Aa3	AA-	AA-	
A1	A+	A+	Grado Alto Medio
A2	A	A	
A3	A-	A-	
Baa1	BBB+	BBB+	Grado Bajo Medio
Baa2	BBB	BBB	
Baa3	BBB-	BBB-	
Ba1	BB+	BB+	Sin Grado de Inversión Especulativo
Ba2	BB	BB	
Ba3	BB-	BB-	
B1	B+	B+	Altamente Especulativo
B2	B	B	
B3	B-	B-	
Caa1	CCC+		Riesgo Sustancial Extremadamente Especulativo
Caa2	CCC	CCC	
Caa3	CCC-		
Ca	CC		Poca esperanzas de Pago
C	C		
	DDD		Impago
	DD		
	D		

Fuente: Bloomberg

Rating Crédito Latinoamérica			
Clasificadora de riesgo			
País	Moody's	Fitch	S&P
Perú	Baa1	BBB+	BBB+
México	Baa1	BBB-	BBB
Venezuela	C	WD	NR
Brazil	Ba2	BB-	BB-
Colombia	Baa2	BB+	BB+
Chile	A1	A-	A
Argentina	Ca	WD	CCC+
Panamá	Baa2	BBB-	BBB

Fuente: Bloomberg

### Riesgo País Latinoamérica (pbs)



Fuente: BCRP

Coordinador Laboratorio de Mercado de Capitales: Economista Bruno Bellido  
Apoyo: Maria Camarena, Alonso García, Adrian Paredes y Jairo Valverde  
email: pulsobursatil@ulima.edu.pe  
facebook: www.facebook.com/pulsobursatil.ul

El contenido del presente documento es únicamente informativo. Los datos y opiniones expresados no deben ser interpretados como recomendaciones para la toma de decisiones futuras. Bajo ninguna circunstancia, el Laboratorio de Mercado de Capitales de la Universidad de Lima se hará responsable por el uso de lo expresado en este documento.