

PULSO BURSÁTIL

FACULTAD DE CIENCIAS EMPRESARIALES Y ECONÓMICAS
CARRERA DE ECONOMÍA
LABORATORIO DE MERCADO DE CAPITALES

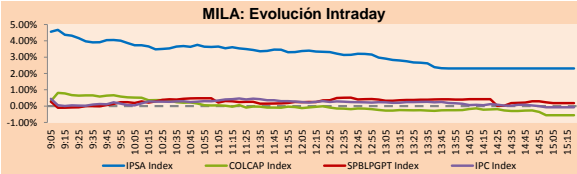


MILA

Lima, 14 de octubre de 2021

Principales índices	Cierre	1 D	5 D	1 M	YTD	Cap. Burs. (US\$ bill)
▼ IPSA (Chile)	3,996.48	-0.25%	-3.29%	-9.36%	-4.33%	92.43
▼ IGPA (Chile)	20,032.79	-0.22%	-2.88%	-9.18%	-4.64%	111.51
▲ COLSC (Colombia)	975.18	-1.20%	-2.01%	1.23%	-7.91%	4.79
▲ COLCAP (Colombia)	1,416.68	1.61%	1.66%	8.13%	-1.48%	83.06
▲ S&P/BVL (Perú)*	19,745.25	0.26%	7.57%	10.33%	-5.17%	90.79
▲ S&P/BVL SEL (Perú)	519.97	0.79%	7.86%	10.21%	-5.70%	82.49
▲ S&P/BVL LIMA 25	26,683.99	0.90%	7.78%	10.08%	5.89%	89.66
▲ IPC (México)	52,140.24	0.63%	2.48%	0.63%	18.32%	312.98
▼ S&P MILA 40	455.63	-0.62%	1.32%	-1.54%	-14.78%	216.07

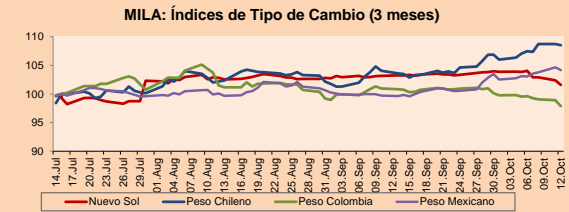
* Cap. Bursátil del cierre anterior * Leyenda: Variación 1D: 1 Día; 5D: 5 Días; 1M: 1 Mes; YTD: Var.% 31/12/20 a la fecha



Fuente: Bloomberg

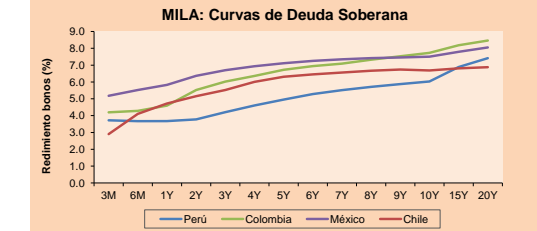
Monedas	Precio	1D*	5D*	30 D*	YTD*
▼ Sol (PEN)	3,919.00	-1.34%	-4.24%	-4.54%	8.32%
▲ Peso Chileno (CLP)	825.520	1.16%	1.46%	5.26%	15.90%
▲ Peso Colombiano (COP)	3,771.35	0.72%	-0.08%	-1.53%	9.96%
▼ Peso Mexicano (MXN)	20,547	-0.03%	-0.51%	3.19%	3.18%

*Leyenda: Variación 1D: 1 Día; 5D: 5 Días; 1M: 1 Mes; YTD: Var.% 31/12/20 a la fecha



Base: 15/07/21=100
Fuente: Bloomberg

Renta Fija	Instrumento	Moneda	Precio	Bid Yield (%)	Ask Yield (%)	Duración
PERU 7.35 07/21/25	USD	120.981	1.65	1.51	3.34	
PERU 4.125 08/25/27	USD	111.006	2.15	2.08	5.27	
PERU 8.75 11/21/33	USD	156.077	3.17	3.11	8.39	
PERU 6.55 03/14/37	USD	137.08	3.46	3.41	10.22	
PERU 5.625 11/18/2050	USD	137.549	3.55	3.54	16.30	
CHILE 2.25 10/30/22	USD	101.91	0.61	0.19	1.02	
CHILE 3.125 01/21/26	USD	106.825	1.51	1.42	4.01	
CHILE 3.625 10/30/42	USD	105.147	3.30	3.27	14.90	
COLOM 11.85 03/09/28	USD	155.022	2.64	2.34	4.96	
COLOM 10.375 01/28/33	USD	147.119	4.95	4.82	7.48	
COLOM 7.375 09/18/37	USD	125.307	5.08	5.01	10.13	
COLOM 6.125 01/18/41	USD	112.617	5.12	5.06	11.72	
MEX 4 11/02/23	USD	106.743	0.65	0.41	1.90	
MEX5.55 01/45	USD	118.681	4.294	4.254	13.88	



Fuente: Bloomberg

Renta Variable

Más subieron	Bolsa	Mon.	Precio	▲%
SOUTHERN COPPER	Peru	USD	62.75	5.57
ALICORP-C	Peru	PEN	6.15	4.24
CEMEX SAB-CPO	Mexico	MXN	14.64	4.05
ENEL CHILE SA	Chile	CLP	36.00	3.75
VOLCAN CIA MIN-B	Peru	PEN	89.47	3.19

Por Monto Negociado	Bolsa	Monto (US\$)
WALMART DE MEXIC	Mexico	65,543,524
AMERICA MOVIL-L	Mexico	51,806,457
GRUPO F BANORT-O	Mexico	37,664,288
CEMEX SAB-CPO	Mexico	32,049,320
GRUPO MEXICO-B	Mexico	28,528,919

Más bajaron	Bolsa	Mon.	Precio	▼%
FERREYCORP SAA	Peru	PEN	1.83	-4.19
BANCO CRED INVER	Chile	CLP	27000.00	-3.22
PARQUE ARAUCO	Chile	CLP	657.00	2.67
ANDINA-PREF B	Chile	CLP	1590	-2.45
CAP	Chile	CLP	7200.00	-2.04

Por Volumen	Bolsa	Volumen
ITAU CORPBANCA	Chile	487,773,597
BANCO SANTANDER	Chile	194,288,458
ENEL CHILE SA	Chile	122,095,664
AMERICA MOVIL-L	Mexico	58,218,413
ENEL AMERICAS SA	Chile	49,663,123

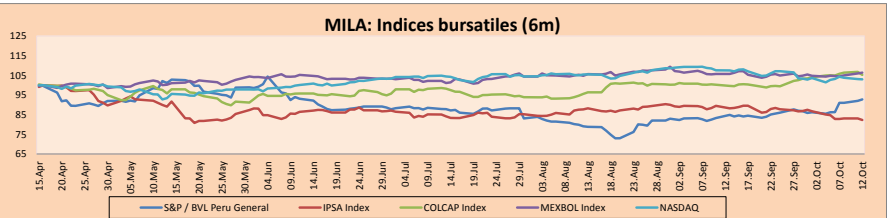
MILA

Perú: El Índice General de la BVL finalizó la sesión de hoy con un resultado positivo de +0.26%. El índice mantiene una tendencia negativa acumulada anual de -5.17% en moneda local, entras que el rendimiento ajustado en dólares desciende a -12.46%. Luego, el S&P / BVL Perú SEL varió en +0.79% mientras que el S&P / BVL LIMA 25 en +0.90%. El spot PEN alcanzó S/ 3.9191. Titular: Número de empresas exportadoras alcanzan récord histórico a agosto.

Chile: El Índice IPSA culminó el día con un retorno negativo de -0.25%. Los sectores más perjudicados de la jornada fueron Industrial (-1.88%) y Productos de consumo no básico (-1.87%). Las acciones con el peor desempeño fueron Banco de Crédito e Inversiones (-3.22%) y Ripley Corporación SA (-2.69%). Titular: El Banco Central chileno aplica una histórica alza de la tasa de interés hasta 2.75%.

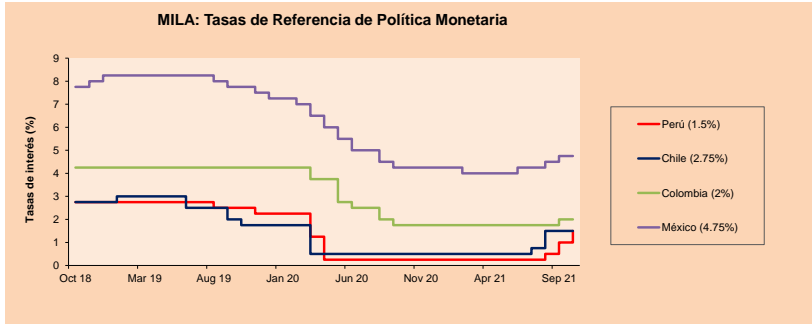
Colombia: El índice COLCAP culminó el día con un retorno positivo de +1.61%. Los sectores más beneficiados de la jornada fueron Productos de consumo no básico (+3.64%) y Servicios de comunicación(+3.04%). Las acciones con mejor desempeño fueron Organización Terpel SA (+3.64%) y BanColombia SA(+3.62%). Titular: FMI mejora estimación de PIB de Colombia al 7.6% en 2021.

México: El índice IPC cerró el día con un retorno positivo de +0.63%. Los sectores más beneficiados de la jornada fueron Materiales (+2.93%) y Salud (+1.76%). Las acciones con mejor desempeño fueron Cemex SAB de CV (+4.05%) y Grupo México SAB de CV (+3.19%). Titular: Empresas muestran optimismo sobre recuperación de economía, dice Infonavit.



Base: 15/04/21=100
Fuente: Bloomberg

ETFs	Mon.	Cierre	1D	5D	30 D	YTD	Bolsa
▲ iShares MSCI All Peru Capped	USD	29.27	2.31%	4.57%	8.33%	-15.60%	NYSE Arca
▼ iShares MSCI Chile Capped	USD	23.85	-1.13%	-5.06%	-14.03%	-21.71%	Cboe BZX
▲ Global X MSCI Colombia	USD	10.935	1.19%	1.52%	9.75%	-3.74%	NYSE Arca
▲ iShares MSCI Mexico Capped	USD	48.96	0.33%	2.32%	-2.90%	13.89%	NYSE Arca
▲ iShares MSCI Emerging Markets	USD	51.32	0.31%	1.36%	-1.67%	-0.68%	NYSE Arca
▲ Vanguard FTSE Emerging Markets	USD	51.25	0.16%	1.28%	-1.84%	2.27%	NYSE Arca
▲ iShares Core MSCI Emerging Markets	USD	62.95	0.30%	1.24%	-1.52%	1.47%	NYSE Arca
▲ iShares JP Morgan Emerging Markets Bonds	USD	63.49	0.09%	0.78%	-0.50%	3.95%	Cboe BZX
▲ Morgan Stanley Emerging Markets Domestic	USD	5.9	0.85%	0.34%	-5.60%	-6.20%	New York



Fuente: Bloomberg

Coordinador Laboratorio de Mercado de Capitales: Economista Bruno Bellido
Apoyo: Alonso García, Adrian Paredes, Miguel Solimano y Jairo Valverde
email: pulsobursatil@ulima.edu.pe
facebook: www.facebook.com/pulsobursatil

MUNDO

Principales índices

	Cierre	1 D*	5 D*	1 M*	YTD*	Cap. Burs. (US\$ Mill.)
▲ Dow Jones (EEUU)	34,912.56	1.56%	0.45%	0.97%	14.07%	10,685,108
▲ Standard & Poor's 500 (EEUU)	4,438.26	1.71%	0.88%	-0.11%	18.16%	38,657,716
▲ NASDAQ Composite (EEUU)	14,823.43	1.73%	1.16%	-1.43%	15.01%	24,669,224
▲ Stoxx EUROPE 600 (Europa)	465.92	1.20%	1.60%	-0.37%	16.76%	11,198,711
▲ DAX (Alemania)	15,462.72	1.40%	1.39%	-1.68%	12.71%	1,434,765
▲ FTSE 100 (Reino Unido)	7,207.71	0.92%	1.83%	2.47%	11.57%	1,523,034
▲ CAC 40 (Francia)	6,685.21	1.33%	1.29%	0.48%	20.42%	1,895,258
▲ IBEX 35 (España)	8,925.00	0.49%	-0.42%	1.65%	10.54%	513,150
▲ MSCI AC Asia Pacific Index	194.84	0.28%	1.79%	-5.34%	-2.54%	25,756,886
▼ HANG SENG (Hong Kong)	24,962.59	-1.43%	3.56%	-3.30%	-8.33%	3,851,652
▼ SHANGHAI SE Comp. (China)	3,558.28	-0.10%	-0.28%	-2.68%	2.45%	7,158,375
▲ NIKKEI 225 (Japón)	28,550.93	1.46%	3.15%	-6.43%	4.03%	4,143,991
▲ S&P / ASX 200 (Australia)	7,311.73	0.54%	0.76%	-1.42%	11.00%	1,737,472
▲ KOSPI (Corea del Sur)	2,988.64	1.50%	2.76%	-5.22%	4.01%	1,764,876

*Leyenda: Variación 1D: 1 Día; 5D: 5 Días; 1M: 1 Mes; YTD: Var.% 31/12/20 a la fecha

Renta Variable

Alemania (Acciones del DAX Index)

Más subieron Mon.	Precio	▲ %	Bolsa	Más bajaron	Mon.	Precio	▼ %	Bolsa
HFG GY	EUR	77.84	2.42	Xetra	1COV GY	EUR	58.38	-0.68
LIN GY	EUR	265.25	2.20	Xetra	EOAN GY	EUR	10.398	-0.55
FRE GY	EUR	41.2	2.18	Xetra	DHER GY	EUR	110.5	-0.41
DAI GY	EUR	83.22	2.04	Xetra	DPW GY	EUR	52.78	-0.04

Europa (Acciones del STOXX EUROPE 600)

Más subieron Mon.	Precio	▲ %	Bolsa	Más bajaron	Mon.	Precio	▼ %	Bolsa
SFOR LN	Gbp	778	5.99	Londres	CHR DC	DKK	496.5	-6.67
BOL SS	SEK	320.7	5.81	Stockholm	DNP PW	PLN	349.7	-5.56
NTGY SQ	EUR	24.01	4.62	Soc.Bol SIBE	DEMANT DK	DKK	287	-4.87
ADYEN NA	EUR	2610.5	4.42	EN Amsterdam	MAERSKB DC	DKK	16565	-4.83

Panorama Mundial:

Estados Unidos:

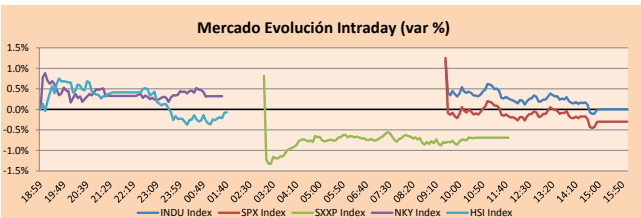
El mercado estadounidense cerró con rendimientos positivos gracias a un aumento en la acción tecnológica liderado por los semiconductores y una gran cantidad de ganancias trimestrales de los principales bancos de Wall Street. Además, la tecnología se vio respaldada por una caída en los rendimientos de los bonos del Tesoro, los cuales permanecieron por debajo de 1.6%. También, la confianza en el mercado también se vio favorecida por los datos que muestran una disminución de las presiones inflacionarias y las solicitudes de desempleo. El DOW JONES +1.56% cerró con 28 de sus 30 valores al alza. Los sectores más beneficiados fueron Materiales +3.22%, Salud +2.40% y Tecnologías de la Información +1.92%. El S&P 500 +1.71% cerró con ganancias gracias a una recuperación en las tecnológicas. Los sectores más beneficiados fueron Materiales +2.43%, Tecnologías de la Información +2.28% e Industrial +1.89%. Por último, el NASDAQ +1.73% cerró la jornada en terreno positivo gracias a una disminución en los rendimientos soberanos. A su vez, Taiwan Semiconductor Manufacturing +2.35% reportó resultados mejores de lo esperado y habló sobre la creciente demanda de sus productos y servicios después de guiar los ingresos del cuarto trimestre por encima de las estimaciones. De este modo, DOW JONES +1.56%; S&P 500 +1.71%; NASDAQ +1.73% terminaron el día con resultados positivos.

Europa:

Los principales índices del continente europeo terminaron la sesión al alza registrando su mejor desempeño en dos semanas, gracias a que los inversores confían en una recuperación económica por la mejora frente a la pandemia, y esta será respaldada con los resultados corporativos de este trimestre. De esta forma, el índice paneuropeo STOXX 600 terminó al alza, gracias al alza de las acciones mineras en 3.3%, la cual fue su mayor ganancia en 3 meses; y la recuperación del sector tecnológico subiendo en 1.2%. Asimismo, se recuperaron las acciones de chips gracias a que, en Taiwán, TSMC registró un crecimiento en sus ganancias trimestrales de 13.8% puesto que la demanda de semiconductores está en aumento. Por otro lado, el DAX de Alemania terminó al alza, gracias al impulso de las acciones tecnológicas, una caída de su índice de volatilidad y una confianza en ser el primer país europeo en tener un repunte económico fuerte. Además, el CAC40 de Francia obtuvo ganancias, gracias al impulso de los sectores de alimentación y farmacia, gracias a la continuidad de las disposiciones del "pase de salud" hasta 2022. Por último, el FTSE100 de Reino Unido registró un máximo de 2 meses, salvado por los pesos pesados de la minería ya que el índice minero subió en más de 200% desde sus mínimos de marzo. De este modo, FTSE 100 +0.92%; CAC 40 +1.33%; DAX +1.40%; STOXX 600 +1.20% terminaron el día al alza.

Asia:

Los principales índices asiáticos cerraron con rendimientos de positivos, salvo algunas excepciones. Las acciones en China cerraron ligeramente a la baja, debido a los datos de inflación en las fábricas, el cual subió un 10.7% en setiembre, frente al 9.5% de agosto. Esto, conjunto a la débil demanda avivaron los temores con respecto a los estímulos por parte del Gobierno central. Los sectores que más cayeron fueron salud -2.27% y telecomunicaciones -1.08%. En Hong Kong, los índices cerraron a la baja, ya que los inversionistas se mantuvieron cautelosos ante los posibles cambios de política monetaria luego de la inflación récord de las fábricas. En Japón, las acciones cerraron al alza, lideradas por las acciones bluechips de tecnología, tras una declaración moderada de miembros de la junta del Banco de Japón. Asahi Noguchi, miembro del BOJ, aseguró que reducir el estímulo monetario no era una opción en este momento como respuesta al aumento de la inflación. En Corea del Sur, las acciones cerraron en un máximo de dos semanas, debido a las fuertes ganancias trimestrales de las acciones tecnológicas. Entre las acciones destacadas tenemos a Samsung Electronics +0.87%, SK Hynix +1.96%, Naver +3.40% y LG Chem +4.95%. En Australia, las acciones rompieron su racha negativa, luego del salto de las acciones tecnológicas en EE. UU. y al aumento del precio del oro y el cobre. De este forma, NIKKEI +1.46%; SHANGHAI COMPOSITE -0.10%; SHENZHEN COMPOSITE +0.20%; CSI 300 -0.54%; S&P/ASX 200 +0.54% y KOSPI +1.50% terminaron con rendimientos positivos en su mayoría.

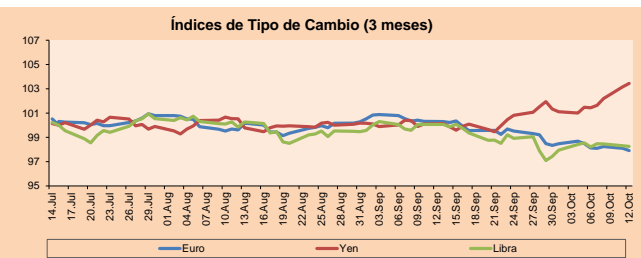


Fuente: Bloomberg

Monedas

	Precio	1 D*	5 D*	1 M*	YTD*
▲ Euro	1.1597	0.03%	0.39%	-1.75%	-5.07%
▲ Yen	113.6800	0.38%	1.84%	3.64%	10.10%
▲ Libra Esterlina	1.3673	0.10%	0.40%	-0.99%	0.02%
▲ Yuan	6.4397	0.18%	-0.08%	0.02%	-1.34%
▼ Dólar de Hong Kong	7.7784	-0.01%	-0.09%	0.00%	0.33%
▼ Real Brasileño	5.5134	-0.04%	-0.10%	5.17%	6.06%
▲ Peso Argentino	99.1523	0.03%	0.21%	0.95%	17.83%

*Leyenda: Variación 1D: 1 Día; 5D: 5 Días; 1M: 1 Mes; YTD: Var.% 31/12/20 a la fecha

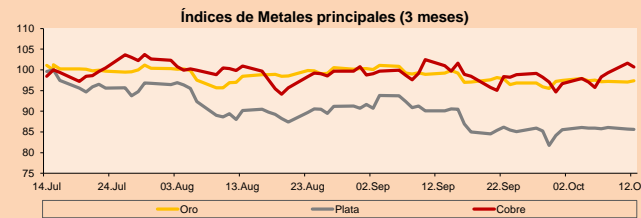


Base: 15/07/21=100
Fuente: Bloomberg

Commodities

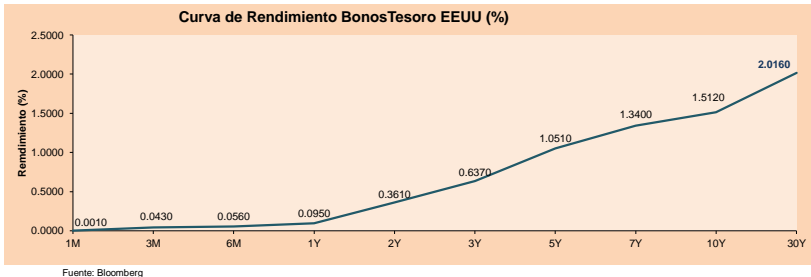
	Precio	1 D*	5 D*	1 M*	YTD*
▲ Oro (US\$ Oz. T) (LME)	1,795.87	0.16%	2.28%	-0.48%	-5.40%
▲ Plata (US\$ Oz. T) (LME)	23.52	1.85%	4.06%	-1.41%	-10.92%
- Cobre (US\$ TM) (LME)	9,759.50	0.00%	5.06%	3.54%	25.95%
- Zinc (US\$ TM) (LME)	3,425.75	0.00%	12.71%	12.87%	25.52%
▲ Petróleo WTI (US\$ Barril) (NYM)	81.31	1.08%	3.84%	15.78%	69.93%
- Estahño (US\$ TM) (LME)	37,568.33	0.00%	3.42%	10.47%	82.86%
- Plomo (US\$ TM) (LME)	2,310.25	0.00%	4.04%	1.55%	16.93%
▼ Azúcar #11 (US\$ Libra) (NYB-ICE)	19.59	-1.36%	-1.26%	-0.36%	37.28%
▼ Cacao (US\$ TM) (NYB-ICE)	2,584.00	-0.69%	-5.21%	-2.71%	3.28%
▲ Café Arábica (US\$ TM) (NYB-ICE)	209.25	0.29%	5.74%	12.83%	55.23%

*Leyenda: Variación 1D: 1 Día; 5D: 5 Días; 1M: 1 Mes; YTD: Var.% 31/12/20 a la fecha



Base: 15/07/21=100
Fuente: Bloomberg

ETFs	Mon.	Cierre	1D	5D	30 D	YTD	Bolsa
SPDR S&P 500 ETF TRUST	USD	442.5	1.68%	0.88%	-0.38%	18.35%	NYSE Arca
iSHARES MSCI EMERGING MARKET	USD	51.32	0.31%	1.36%	-1.67%	-0.68%	NYSE Arca
iSHARES iBOXX HIGH YLD CORP	USD	87.37	0.66%	0.40%	-0.73%	0.06%	NYSE Arca
FINANCIAL SELECT SECTOR SPDR	USD	38.93	1.67%	0.26%	3.81%	32.06%	NYSE Arca
VANECK GOLD MINERS ETF	USD	32.85	2.18%	8.06%	1.80%	-8.80%	NYSE Arca
iSHARES RUSSELL 2000 ETF	USD	225.87	1.48%	1.17%	2.65%	15.20%	NYSE Arca
SPDR GOLD SHARES	USD	168	0.24%	2.34%	-0.49%	-5.81%	NYSE Arca
iSHARES 20+ YEAR TREASURY BO	USD	145.88	0.37%	2.10%	-3.46%	-7.51%	NASDAQ GM
INVESCO QQQ TRUST SERIES 1	USD	366.63	1.84%	1.01%	-2.30%	16.86%	NASDAQ GM
iSHARES BIOTECHNOLOGY ETF	USD	157.87	1.47%	1.05%	-7.10%	4.21%	NASDAQ GM
ENERGY SELECT SECTOR SPDR	USD	57.05	1.22%	3.96%	17.75%	50.53%	NYSE Arca
PROSHARES ULTRA VIX ST FUTUR	USD	18.16	-8.24%	-14.54%	-21.39%	-92.95%	Cboe BZX
UNITED STATES OIL FUND LP	USD	56.81	1.16%	2.62%	15.21%	72.10%	NYSE Arca
iSHARES MSCI BRAZIL ETF	USD	32.47	-0.31%	1.95%	-7.23%	-12.41%	NYSE Arca
SPDR S&P OIL & GAS EXP & PR	USD	105.81	1.51%	2.94%	24.57%	80.87%	NYSE Arca
UTILITIES SELECT SECTOR SPDR	USD	65.87	1.23%	0.95%	-3.27%	5.06%	NYSE Arca
iSHARES US REAL ESTATE ETF	USD	107.19	1.35%	2.83%	-0.02%	25.15%	NYSE Arca
SPDR S&P BIOTECH ETF	USD	127.1	1.67%	2.57%	-1.47%	-9.72%	NYSE Arca
iSHARES iBOXX INVESTMENT GRA	USD	133.7	0.47%	0.97%	-1.70%	-3.21%	NYSE Arca
iSHARES JP MORGAN USD EMERGI	USD	110.06	0.43%	0.86%	-2.83%	-5.05%	NASDAQ GM
REAL ESTATE SELECT SECT SPDR	USD	46.18	1.41%	2.37%	-1.77%	26.31%	NYSE Arca
iSHARES CHINA LARGE-CAP ETF	USD	40.31	-0.47%	1.21%	-1.05%	-13.18%	NYSE Arca
CONSUMER STAPLES SPDR	USD	70.98	1.13%	1.21%	-0.57%	5.23%	NYSE Arca
VANECK JUNIOR GOLD MINERS	USD	43.99	1.95%	9.48%	3.38%	-18.90%	NYSE Arca
SPDR BBG BARC HIGH YIELD BND	USD	109.12	0.55%	0.44%	-0.66%	0.17%	NYSE Arca
VANGUARD REAL ESTATE ETF	USD	106.46	1.22%	2.57%	-0.44%	25.35%	NYSE Arca
GRAYSCALE BITCOIN TRUST BTC	USD	44.91	0.58%	8.09%	22.01%	40.34%	OTC US



Fuente: Bloomberg

LIMA

Acciones

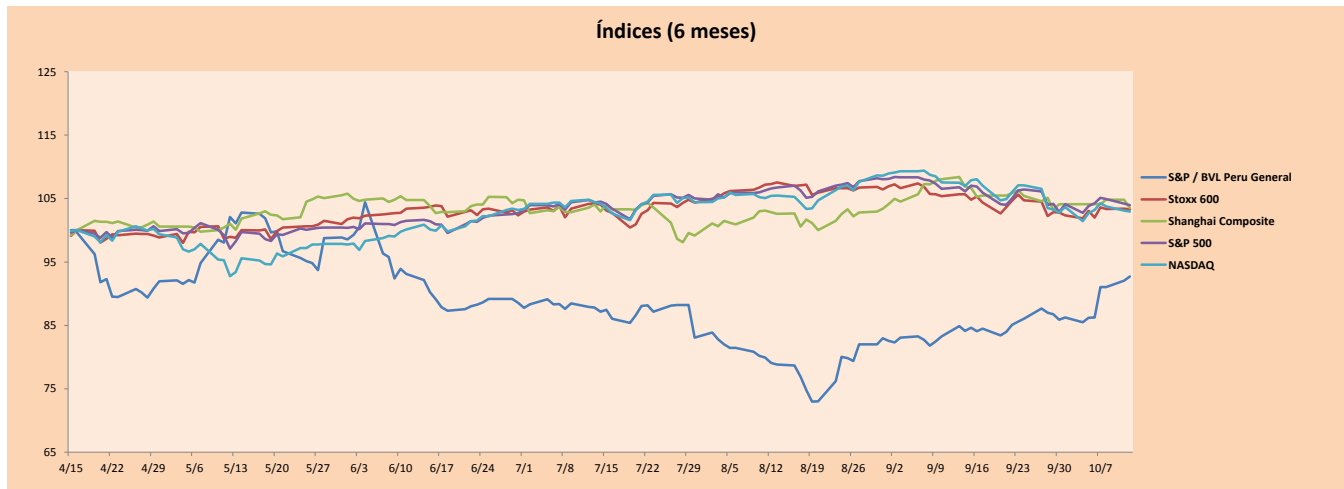
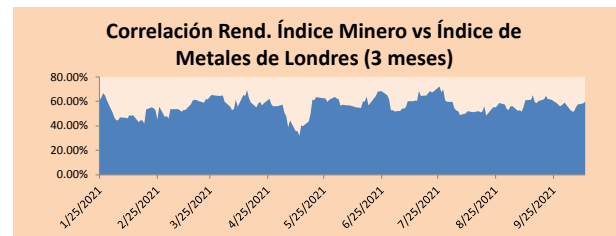
Valor	Moneda	Precio	1D*	5D*	30D*	YTD*	Frecuencia	Volumen (US\$)	Beta	Dividend Yield (%)	Price Earning	Capitalización Bursátil (M US\$)	Sector Económico*	Participación Índice	
▼	ALICORC1 PE**	S/.	6.15	-1.20%	-2.01%	1.23%	-7.91%	100.00%	877,717	1.01	13.58	12.65	1,337.59	Industrial	3.53%
▼	ATACOCB1 PE**	S/.	0.12	-0.80%	7.83%	3.33%	-10.14%	42.11%	8,445	1.08	0.00	-	29.89	Mineras	1.02%
-	BACKUSI1 PE**	S/.	18.45	0.00%	1.37%	5.43%	-8.44%	84.21%	31,010	0.73	5.07	8.85	6,264.46	Industriales	0.82%
▼	BAP PE**	US\$	128.57	-0.78%	2.04%	21.18%	-19.94%	100.00%	549,002	1.27	0.95	-	12,134.74	Diversas	5.82%
-	BVN PE**	US\$	8.20	0.00%	11.72%	14.21%	-31.67%	100.00%	56,724	1.11	0.00	-	2,256.33	Mineras	5.88%
▲	CASAGRC1 PE**	S/.	5.20	0.97%	-2.80%	-3.70%	9.47%	94.74%	27,038	1.26	18.95	4.74	111.77	Agrario	1.31%
-	BBVAC1 PE**	S/.	1.95	0.00%	2.63%	15.38%	-6.97%	84.21%	74,542	1.17	2.33	19.87	3,362.85	Bancos y Financieras	2.85%
▲	CORAREI1 PE**	S/.	1.18	0.85%	3.51%	2.61%	32.58%	100.00%	35,146	1.20	23.36	2.33	393.80	Industriales	1.72%
▲	CPACASC1 PE**	S/.	4.56	1.33%	1.56%	-0.87%	-13.96%	89.47%	2,975,435	0.69	17.32	32.57	540.06	Industriales	2.38%
▲	CVERDEC1 PE**	US\$	18.00	1.69%	2.86%	8.11%	-13.96%	100.00%	604,367	1.36	3.17	8.05	6,301.01	Mineras	5.25%
▲	ENGEPEC1 PE**	S/.	2.00	4.17%	2.56%	11.73%	-15.61%	57.89%	2,552	0.69	16.63	8.81	1,222.54	Servicios Públicos	1.44%
-	ENDISPC1**	S/.	3.92	0.00%	0.00%	-4.39%	-27.41%	36.84%	212	0.80	0.00	8.63	638.73	Servicios Públicos	0.98%
▼	FERREYC1 PE**	S/.	1.83	-4.19%	1.67%	7.65%	5.17%	100.00%	321,224	1.16	10.75	5.69	455.60	Diversas	4.90%
▲	AENZAC1 PE**	S/.	1.44	0.70%	-2.70%	10.77%	-17.24%	84.21%	162,897	0.90	0.00	-	320.38	Diversas	4.05%
▲	IFS PE**	US\$	24.69	1.60%	2.88%	12.23%	-20.20%	94.74%	74,335	1.28	3.12	6.67	2,850.40	Diversas	7.22%
▲	INRETC1 PE**	US\$	35.80	0.85%	1.99%	12.40%	-8.67%	100.00%	324,362	1.00	1.90	57.46	3,680.50	Diversas	5.28%
▲	LUSURC1 PE**	S/.	12.40	1.64%	5.08%	6.90%	-51.37%	47.37%	22,551	#N/A N/A	8.38	13.43	1,540.75	Servicios Públicos	1.81%
▲	MINSURI1 PE**	S/.	2.95	2.79%	7.27%	13.46%	59.46%	78.95%	26,581	0.98	11.32	3.75	2,170.16	Mineras	3.09%
▲	PML PE**	US\$	0.15	13.08%	22.50%	27.83%	38.68%	57.89%	12,367	1.20	0.00	-	38.86	Mineras	2.12%
-	RELAPAC1 PE**	S/.	0.15	0.00%	-16.00%	-15.52%	113.04%	100.00%	1,316	0.92	0.00	2.76	312.05	Industriales	2.12%
▲	SCCO PE**	US\$	62.75	5.57%	7.08%	3.86%	-4.78%	84.21%	45,648	0.77	4.30	16.57	48,510.85	Mineras	2.14%
▼	SIDERC1 PE**	S/.	1.23	-0.81%	-1.60%	11.82%	14.10%	94.74%	19,347	0.90	28.78	3.21	219.70	Industriales	1.43%
▲	TV PE**	US\$	0.17	2.35%	18.37%	12.99%	18.37%	89.47%	122,708	1.20	0.00	-	172.10	Mineras	2.93%
▼	UNACEMC1 PE**	S/.	1.52	-0.65%	2.01%	7.04%	-1.94%	100.00%	267,144	1.20	3.03	12.00	705.17	Industriales	3.00%
▲	VOLCABC1 PE**	S/.	0.63	3.28%	5.00%	12.50%	21.15%	100.00%	430,431	1.73	0.00	-	655.33	Mineras	5.90%
▲	NEXAPEC1 PE**	S/.	3.15	5.00%	9.76%	8.62%	11.31%	42.11%	22,076	1.12	0.00	8.99	1,019.42	Mineras	1.56%

Cantidad de Acciones: 26
Fuente: Bloomberg, Económica
* Bloomberg Industry Classification System
** Se utiliza el PER de la bolsa y moneda de origen del instrumento
*Leyenda: Variación 1D: 1 Día; 5D: 5 Días; 1M: 1 Mes; YTD: Var.% 31/12/20 a la fecha

Índices Sectoriales

	Cierre	1D*	5D*	30D*	YTD*	Beta	
▲	S&P/BVLMining	389.35	2.74%	3.82%	2.73%	-0.15%	0.75
▲	S&P/BVLConsumer	1,093.74	1.20%	3.20%	13.41%	0.47%	0.87
▲	S&P/BVLIndustrials	206.80	0.56%	2.65%	8.73%	8.52%	0.91
▼	S&P/BVLFinancials	910.42	-1.88%	-2.08%	14.55%	-11.94%	1.17
▲	S&P/BVLConstruction	217.71	0.24%	1.22%	7.57%	4.11%	0.82
▲	S&P/BVLPublicSvcs	541.91	2.20%	2.93%	8.80%	-11.76%	0.42
▲	S&P/BVLElectricUtil	529.04	2.20%	2.94%	8.80%	-11.76%	0.42

*Leyenda: Variación 1D: 1 Día; 5D: 5 Días; 1M: 1 Mes; YTD: Var.% 31/12/20 a la fecha



Base: 16/04/21=100
Fuente: Bloomberg

Coordinador Laboratorio de Mercado de Capitales: Economista Bruno Bellido
Apoyo: Alonso García, Adrian Paredes, Miguel Solimano y Jairo Valverde
email: pulsoBursatil@ulima.edu.pe
facebook: www.facebook.com/pulsoBursatil.ul

RATING SOBERANO

CLASIFICACIONES DE RIESGO

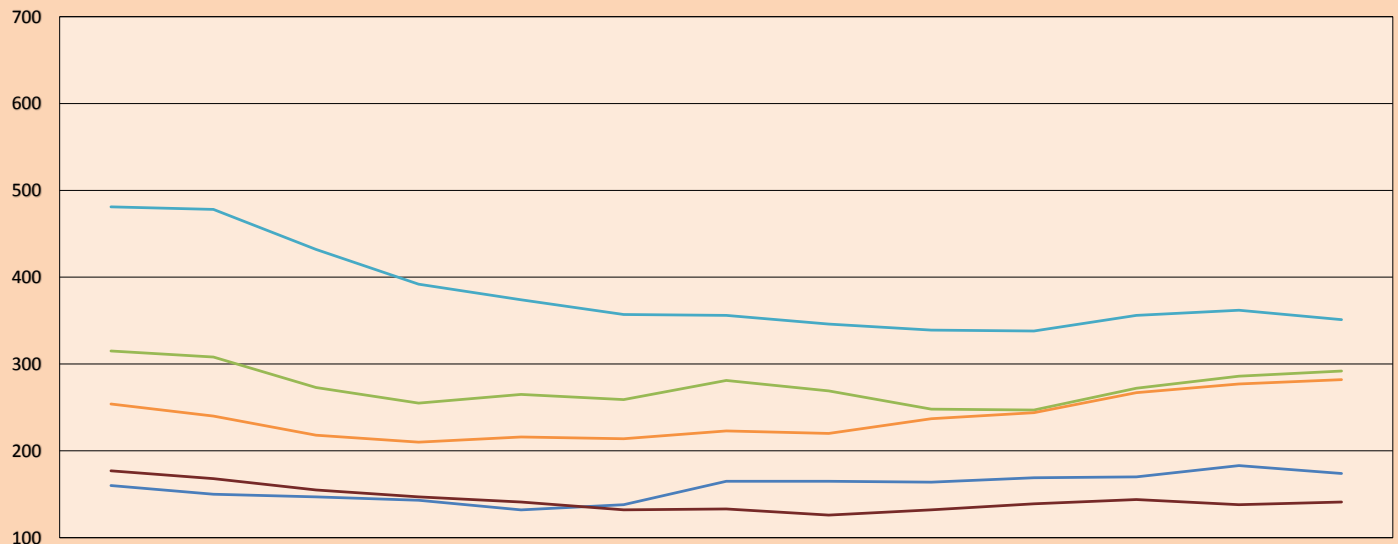
Moody's	S&P	Fitch	
Aaa	AAA	AAA	Prime
Aa1	AA+	AA+	Alto Grado
Aa2	AA	AA	
Aa3	AA-	AA-	
A1	A+	A+	Grado Alto Medio
A2	A	A	
A3	A-	A-	
Baa1	BBB+	BBB+	Grado Bajo Medio
Baa2	BBB	BBB	
Baa3	BBB-	BBB-	
Ba1	BB+	BB+	Sin Grado de Inversión Especulativo
Ba2	BB	BB	
Ba3	BB-	BB-	
B1	B+	B+	Altamente Especulativo
B2	B	B	
B3	B-	B-	
Caa1	CCC+	CCC	Riesgo Sustancial Extremadamente Especulativo
Caa2	CCC		
Caa3	CCC-		
Ca	CC	DDD	Poca esperanzas de Pago
C	C		
	D		
		DD	Impago
		D	

Fuente: Bloomberg

Rating Crédito Latinoamérica			
Clasificadora de riesgo			
País	Moody's	Fitch	S&P
Perú	Baa1	BBB+	BBB+
México	Baa1	BBB-	BBB
Venezuela	C	WD	NR
Brazil	Ba2	BB-	BB-
Colombia	Baa2	BB+	BB+
Chile	A1	A-	A
Argentina	Ca	WD	CCC+
Panamá	Baa2	BBB-	BBB

Fuente: Bloomberg

Riesgo País Latinoamérica (pbs)



	Sep-20	Oct-20	Nov-20	Dec-20	Jan-21	Feb-21	Mar-21	Apr-21	May-21	Jun-21	Jul-21	Aug-21	Sep-21
Perú	160	150	147	143	132	138	165	165	164	169	170	183	174
Brasil	315	308	273	255	265	259	281	269	248	247	272	286	292
México	481	478	432	392	374	357	356	346	339	338	356	362	351
Colombia	254	240	218	210	216	214	223	220	237	244	267	277	282
Chile	177	168	155	147	141	132	133	126	132	139	144	138	141

Fuente: BCRP

Coordinador Laboratorio de Mercado de Capitales: Economista Bruno Bellido
Apoyo: Alonso García, Adrian Paredes, Miguel Solimano y Jairo Valverde
email: pulsobursatil@ulima.edu.pe
facebook: www.facebook.com/pulsobursatil.ul