

# PULSO BURSÁTIL

FACULTAD DE CIENCIAS EMPRESARIALES Y ECONÓMICAS  
CARRERA DE ECONOMÍA  
LABORATORIO DE MERCADO DE CAPITALES

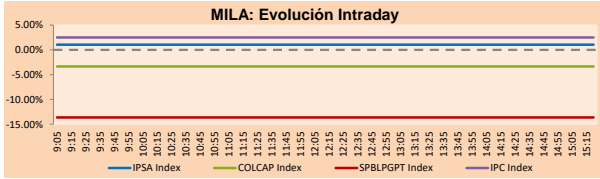


## MILA

Principales índices	Cierre	1 D	5 D	1 M	YTD	Cap. Burs. (US\$ bill)
▲ IPSA (Chile)	4,473.80	3.80%	8.70%	5.45%	7.10%	99.03
▲ IGPA (Chile)	22,410.04	3.68%	8.51%	5.83%	6.68%	118.87
▲ COLSC (Colombia)	978.96	-0.25%	0.01%	1.40%	-7.56%	4.51
▼ COLCAP (Colombia)	1,392.19	-0.88%	-0.85%	0.75%	-3.18%	80.99
▼ S&P/BVL (Perú)*	20,254.71	-1.33%	-3.02%	11.34%	-2.72%	91.38
▼ S&P/BVL SEL (Perú)	537.86	-1.34%	-2.82%	11.92%	-2.46%	82.75
▼ S&P/BVL LIMA 25	28,132.31	-0.93%	-2.54%	14.21%	11.64%	90.17
▼ IPC (México)	51,873.46	-0.01%	0.31%	1.87%	17.58%	317.09
▲ S&P MILA 40	468.70	0.48%	0.81%	2.77%	-12.33%	219.25

\* Cap. Bursátil del cierre anterior \* Leyenda: Variación 1D: 1 Día; 5D: 5 Días; 1M: 1 Mes; YTD: Var.% 31/12/20 a la fecha

### MILA: Evolución Intraday

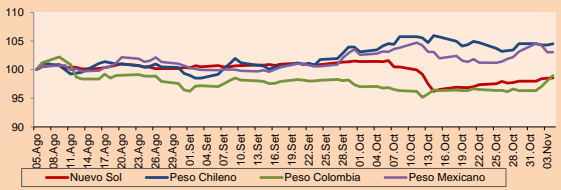


Fuente: Bloomberg

Monedas	Precio	1D*	5D*	30 D*	YTD*
▲ Sol (PEN)	4,012.9	0.01%	0.77%	-2.84%	10.91%
▲ Peso Chileno (CLP)	814.310	0.19%	1.03%	0.35%	14.40%
▲ Peso Colombiano (COP)	3,869.34	0.92%	2.42%	2.23%	12.82%
▲ Peso Mexicano (MXN)	20,544	0.03%	0.85%	-0.11%	3.16%

\* Leyenda: Variación 1D: 1 Día; 5D: 5 Días; 1M: 1 Mes; YTD: Var.% 31/12/20 a la fecha

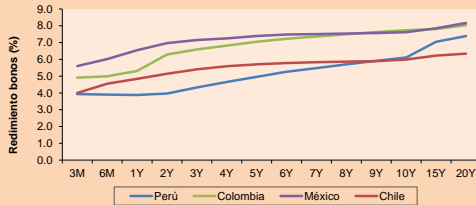
### MILA: Índices de Tipo de Cambio (3 meses)



Base: 05/08/21=100  
Fuente: Bloomberg

Renta Fija	Moneda	Precio	Bid Yield (%)	Ask Yield (%)	Duración
PERU 7.35 07/21/25	USD	120.275	1.74	1.62	3.27
PERU 4.125 08/25/27	USD	110.052	2.31	2.22	5.20
PERU 8.75 11/21/33	USD	155.506	3.20	3.13	8.32
PERU 6.55 03/14/37	USD	136.372	3.50	3.44	10.14
PERU 5.625 11/18/2050	USD	137.823	3.55	3.52	16.22
CHILE 2.25 10/30/22	USD	101.67	0.75	0.32	0.97
CHILE 3.125 01/21/26	USD	106.106	1.66	1.57	3.94
CHILE 3.625 10/30/42	USD	106.403	3.23	3.18	15.10
COLOM 11.85 03/09/28	USD	153.037	2.82	2.56	4.90
COLOM 10.375 01/28/33	USD	146.338	4.99	4.90	7.41
COLOM 7.375 09/18/37	USD	122.927	5.26	5.20	9.99
COLOM 6.125 01/18/41	USD	110.26	5.29	5.25	11.56
MEX 4 10/02/23	USD	106.117	0.86	0.64	1.84
MEX5.55 01/45	USD	119	4.276	4.23	13.83

### MILA: Curvas de Deuda Soberana



Fuente: Bloomberg

Lima, 4 de noviembre de 2021

### Renta Variable

Más subieron	Bolsa	Mon.	Precio	▲%
GRUPO ELEKTRA SA	Mexico	MXN	1568.08	4.54
PARQUE ARAUCO	Chile	CLP	769.9	2.62
TRUST FIBRA UNO	Mexico	MXN	20.67	2.43
FIBRA TERRA	Mexico	MXN	29.23	2.06
CAP	Chile	CLP	8271.00	1.61

Por Monto Negociado	Bolsa	Monto (US\$)
WALMART DE MEXIC	Mexico	67,279,270
GRUPO F BANORT-O	Mexico	37,868,382
CEMEX SAB-CPO	Mexico	33,943,802
AMERICA MOVIL-L	Mexico	30,036,562
GRUPO MEXICO-B	Mexico	27,834,495

Más bajaron	Bolsa	Mon.	Precio	▼%
ENTEL	Chile	CLP	2799.90	-18.84
AGUAS ANDINAS-A	Chile	CLP	146.71	-4.51
COLBUN SA	Chile	CLP	58.00	-4.13
GRUPO MEXICO-B	Mexico	MXN	89.35	-3.53
INDUSTRIAS PENOL	Mexico	MXN	279.94	-2.74

Por Volumen	Bolsa	Volumen
ITAU CORPBANCA	Chile	218,290,759
BANCO SANTANDER	Chile	120,312,881
ENEL CHILE SA	Chile	54,930,160
ENEL AMERICAS SA	Chile	52,885,072
CEMEX SAB-CPO	Mexico	51,139,438

## MILA

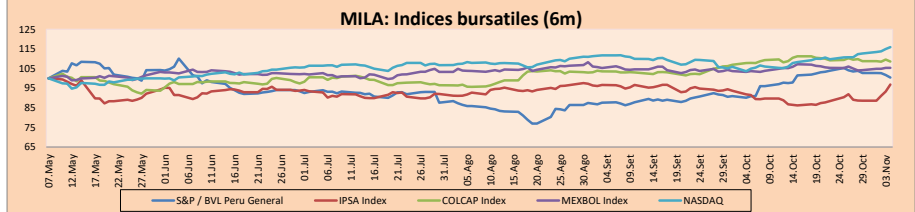
Perú: El Índice General de la BVL finalizó la sesión de hoy con un resultado negativo de -1.33%. El índice mantiene una tendencia negativa acumulada anual de -2.72% en moneda local, mientras que el rendimiento ajustado en dólares asciende a -12.30%. Luego, el S&P / BVL Perú SEL varió en -1.34% mientras que el S&P / BVL LIMA 25 en -0.93%. El spot PEN alcanzó \$ 4,013.9. Titular: MEF busca reducir plazos para cobrar deudas tributarias.

Chile: El índice IPSA culminó el día con un retorno positivo de +3.80%. Los sectores más beneficiados de la jornada fueron Productos de consumo no básico (+7.05%) e Industriales (+5.12%). Las acciones con el peor desempeño fueron Sociedad Química y Minera de Chile SA (+7.72%) y Falabella (+7.46%). Titular: Banco Central alerta que Chile está viviendo una salida de capitales similar a la de crisis de 2008.

Colombia: El índice COLCAP cerró el día de hoy con un retorno negativo de -0.88%. Los sectores más perjudicados de la jornada fueron Finanzas (-1.38%) y Productos de consumo no básico (-1.15%). Las acciones con el peor desempeño fueron Grupo Energía Bogotá SA ESP (-3.03%) y Bancolombia SA (-2.15%). Titular: Las microempresas colombianas miran con optimismo su situación económica.

México: El índice IPC cerró el día con un retorno negativo de -0.01%. Los sectores más perjudicados de la jornada fueron Materiales (-0.89%) y Finanzas (-0.53%). Las acciones con peor desempeño fueron Controladora Vuela Compañía de Aviación SAB de CV (-3.46%) y Cemex SAB de CV (-2.61%). Titular: El Buen Fin dejaría una derrama económica en la CDMX de casi 39,000 millones de pesos: Conaco.

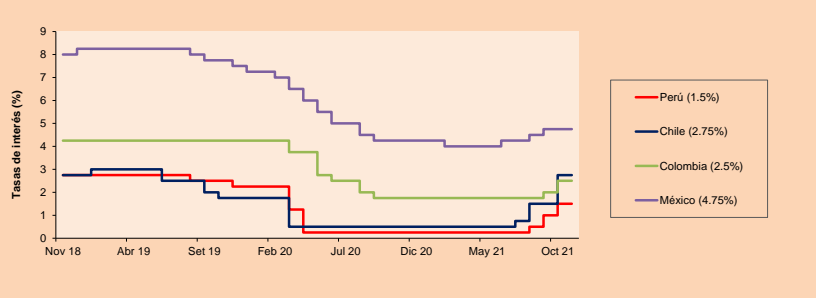
### MILA: Índices bursátiles (6m)



Base: 10/05/21=100  
Fuente: Bloomberg

ETFs	Mon.	Cierre	1D	5D	30 D	YTD	Bolsa
▼ iShares MSCI All Peru Capped	USD	29.05	-1.73%	-3.84%	10.25%	-16.23%	NYSE Arca
▲ iShares MSCI Chile Capped	USD	26.81	3.59%	8.06%	5.47%	-11.25%	Cboe BZX
- Global X MSCI Colombia	USD	10.67	0.00%	-2.65%	0.79%	-6.07%	NYSE Arca
▲ iShares MSCI Mexico Capped	USD	49.01	0.37%	0.45%	1.83%	14.00%	NYSE Arca
▼ iShares MSCI Emerging Markets	USD	50.98	-0.23%	-1.34%	2.08%	-1.34%	NYSE Arca
▼ Vanguard FTSE Emerging Markets	USD	50.87	-0.22%	-0.84%	2.11%	1.52%	NYSE Arca
▼ iShares Core MSCI Emerging Markets	USD	62.57	-0.19%	-1.06%	2.04%	0.85%	NYSE Arca
▼ iShares JP Morgan Emerging Markets Bonds	USD	63.27	-0.22%	-0.28%	1.41%	3.59%	Cboe BZX
▲ Morgan Stanley Emerging Markets Domestic	USD	5.76	0.52%	-1.37%	-2.54%	-8.43%	New York

### MILA: Tasas de Referencia de Política Monetaria



Fuente: Bloomberg

Coordinador Laboratorio de Mercado de Capitales: Economista Bruno Bellido  
Apoyo: Miguel Solimano, Alonso García, Ariam Loayza y Jairo Valverde  
email: pulsobursatil@ulima.edu.pe  
facebook: www.facebook.com/pulsobursatil.ull

El contenido del presente documento es únicamente informativo. Los datos y opiniones expresados no deben ser interpretados como recomendaciones para la toma de decisiones futuras. Bajo ninguna circunstancia, el Laboratorio de Mercado de Capitales de la Universidad de Lima se hará responsable por el uso de lo expresado en este documento.



# LIMA

## Acciones

	Valor	Moneda	Precio	1D*	5D*	30D*	YTD*	Frecuencia	Volumen (US\$)	Beta	Dividend Yield (%)	Price Earning	Capitalización Bursátil (M US\$)	Sector Económico*	Participación Índice
▼	ALICORC1 PE**	S/.	6.18	-0.25%	0.01%	1.40%	-7.56%	105.56%	94,341	1.00	13.51	12.72	1,312.62	Industrial	3.53%
	ATACOB1 PE**	S/.	0.14	0.00%	-6.67%	21.74%	1.45%	83.33%	4,544	1.11	0.00	-	32.96	Mineras	1.02%
▼	BACKUS1 PE**	S/.	19.65	-0.56%	3.42%	15.25%	-2.48%	105.56%	48,205	0.73	4.76	7.34	6,295.75	Industriales	0.82%
▼	BAP PE**	US\$	127.45	-2.26%	-3.53%	12.46%	-20.64%	105.56%	417,706	1.26	0.96	-	12,029.03	Diversas	5.82%
▼	BVN PE**	US\$	7.12	-2.20%	-13.91%	4.86%	-40.67%	105.56%	291,160	1.18	0.00	-	1,959.15	Mineras	5.88%
▲	CASAGRC1 PE**	S/.	6.09	4.10%	4.10%	14.91%	28.21%	88.89%	78,626	1.27	16.18	4.19	127.83	Agrario	1.31%
-	BBVAC1 PE**	S/.	1.99	0.00%	-0.50%	13.71%	-5.06%	100.00%	88,877	1.09	2.28	13.78	3,351.53	Bancos y Financieras	2.85%
-	CORARE1 PE**	S/.	1.47	0.00%	-2.00%	36.11%	65.17%	105.56%	202,723	1.11	18.75	2.24	465.83	Industriales	1.72%
-	CPACASC1 PE**	S/.	4.90	0.00%	-2.00%	9.62%	-7.55%	100.00%	43,309	0.68	0.00	35.00	566.75	Industriales	2.38%
▲	CVERDEC1 PE**	US\$	21.80	1.16%	1.87%	32.12%	4.21%	105.56%	184,535	1.33	2.62	7.94	7,631.22	Mineras	5.25%
-	ENGEPEC1 PE**	S/.	2.15	0.00%	1.90%	16.22%	-9.28%	83.33%	19,791	0.69	0.00	9.36	1,283.48	Servicios Públicos	1.44%
-	ENDISPC1**	S/.	4.39	0.00%	2.09%	11.99%	-18.70%	66.67%	5,066	0.80	3.89	8.97	698.57	Servicios Públicos	0.98%
▼	FERREY1 PE**	S/.	1.88	-2.08%	-4.08%	10.59%	8.05%	105.56%	317,174	1.08	10.47	5.33	457.10	Diversas	4.90%
▼	AENZAC1 PE**	S/.	1.55	0.00%	-0.64%	6.16%	-10.92%	94.44%	18,708	0.98	0.00	-	336.78	Diversas	4.05%
▼	IFS PE**	US\$	27.20	-5.29%	-3.34%	15.99%	-12.09%	105.56%	38,102	1.24	2.83	7.54	3,140.18	Diversas	7.22%
▲	INRETC1 PE**	US\$	37.50	1.35%	0.81%	12.21%	-4.34%	100.00%	683,888	1.00	1.82	61.73	3,855.27	Diversas	5.28%
-	LUSURC1 PE**	S/.	13.90	0.00%	2.96%	18.80%	-45.49%	88.89%	1,386	#N/A N/A	0.00	15.06	1,686.72	Servicios Públicos	1.81%
-	MINSUR1 PE**	S/.	3.10	0.00%	0.00%	19.23%	67.57%	105.56%	65,028	1.00	10.78	2.39	2,227.14	Mineras	3.09%
-	PML PE**	US\$	0.14	0.00%	0.00%	23.48%	33.96%	83.33%	3,450	1.25	0.00	-	37.54	Mineras	2.12%
-	RELAPAC1 PE**	US\$	0.15	0.00%	0.00%	-16.00%	113.04%	27.78%	14,207	0.78	0.00	2.30	#¡VALOR!	Industriales	2.12%
▼	SCCO PE**	US\$	58.78	-0.59%	-4.86%	4.13%	-10.80%	105.56%	31,909	0.82	4.59	13.98	45,441.72	Mineras	2.14%
▼	SIDERC1 PE**	S/.	1.41	-2.76%	-2.76%	21.55%	30.80%	105.56%	39,380	0.89	25.11	3.68	245.96	Industriales	1.43%
▼	TV PE**	US\$	0.17	-5.00%	-10.94%	23.02%	16.33%	88.89%	130,577	1.25	0.00	-	169.13	Mineras	2.93%
▼	UNACEMC1 PE**	S/.	1.69	-0.59%	-1.74%	15.75%	9.03%	105.56%	166,216	1.13	2.72	13.34	765.69	Industriales	3.00%
▼	VOLCABC1 PE**	S/.	0.67	-1.47%	-2.90%	15.52%	28.85%	105.56%	97,301	1.67	0.00	-	1,722.66	Mineras	5.90%
▼	NEXAPEC1 PE**	S/.	3.20	-5.60%	-9.86%	10.34%	13.07%	83.33%	3,235	1.16	0.00	-	1,012.57	Mineras	1.56%

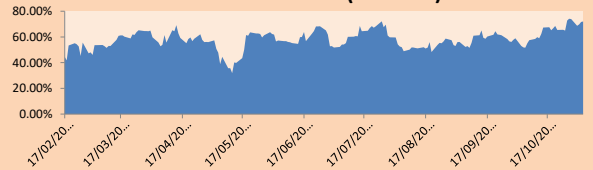
Cantidad de Acciones: 26 Subieron 3  
Fuente: Bloomberg, Económica Bajaron 12  
\* Bloomberg Industry Classification System Mantuvieron 11  
\*\* Se utiliza el PER de la bolsa y moneda de origen del instrumento  
\*Leyenda: Variación 1D: 1 Día; 5D: 5 Días, 1M: 1 Mes; YTD: Var.% 31/12/20 a la fecha

### Índices Sectoriales

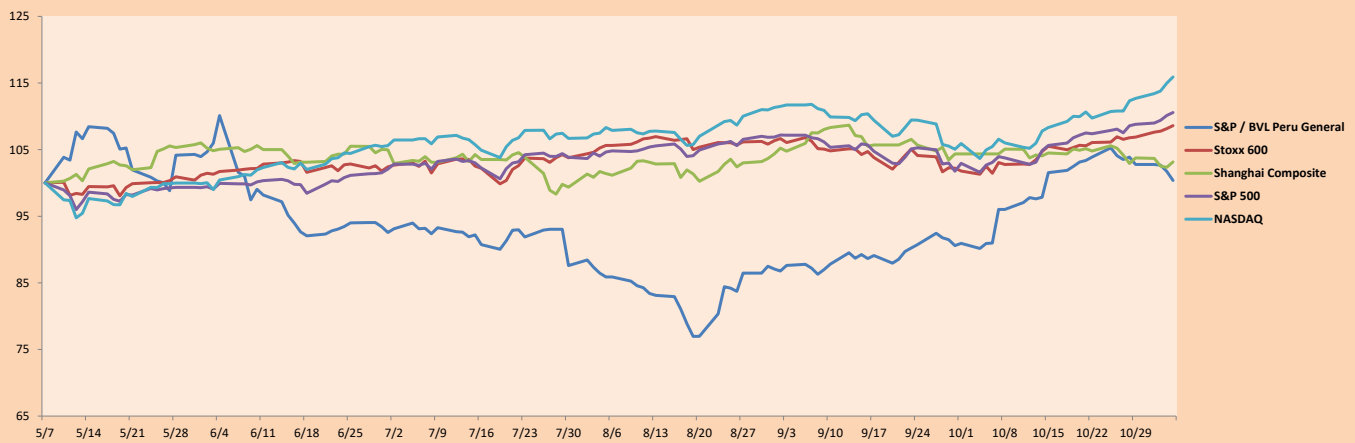
	Cierre	1D*	5D*	30D*	YTD*	Beta	
▼	S&P/BVLMining	377.50	-0.89%	-5.59%	4.52%	-3.19%	0.79
▲	S&P/BVLConsumer	1,148.84	0.87%	0.16%	13.33%	5.53%	0.83
▼	S&P/BVLIndustrials	225.40	-0.77%	-1.93%	14.87%	18.28%	0.86
▼	S&P/BVLFinancials	935.14	-2.42%	-2.62%	9.79%	-9.55%	1.18
▼	S&P/BVLConstruction	243.14	-0.27%	-1.10%	14.73%	16.27%	0.77
▼	S&P/BVLPublicSvcs	565.05	-0.59%	0.25%	10.31%	-7.99%	0.35
▼	S&P/BVLElectricUtil	551.63	-0.59%	0.25%	10.31%	-7.99%	0.35

\*Leyenda: Variación 1D: 1 Día; 5D: 5 Días, 1M: 1 Mes; YTD: Var.% 31/12/20 a la fecha

### Correlación Rend. Índice Minero vs Índice de Metales de Londres (3 meses)



### Índices (6 meses)



Base: 07/05/21=100  
Fuente: Bloomberg

Coordinador Laboratorio de Mercado de Capitales: Economista Bruno Bellido  
Apoyo: Miguel Solimano, Alonso García, Ariam Loayza y Jairo Valverde  
email: pulsoBursatil@ulima.edu.pe  
facebook: www.facebook.com/pulsoBursatil.ul

## RATING SOBERANO

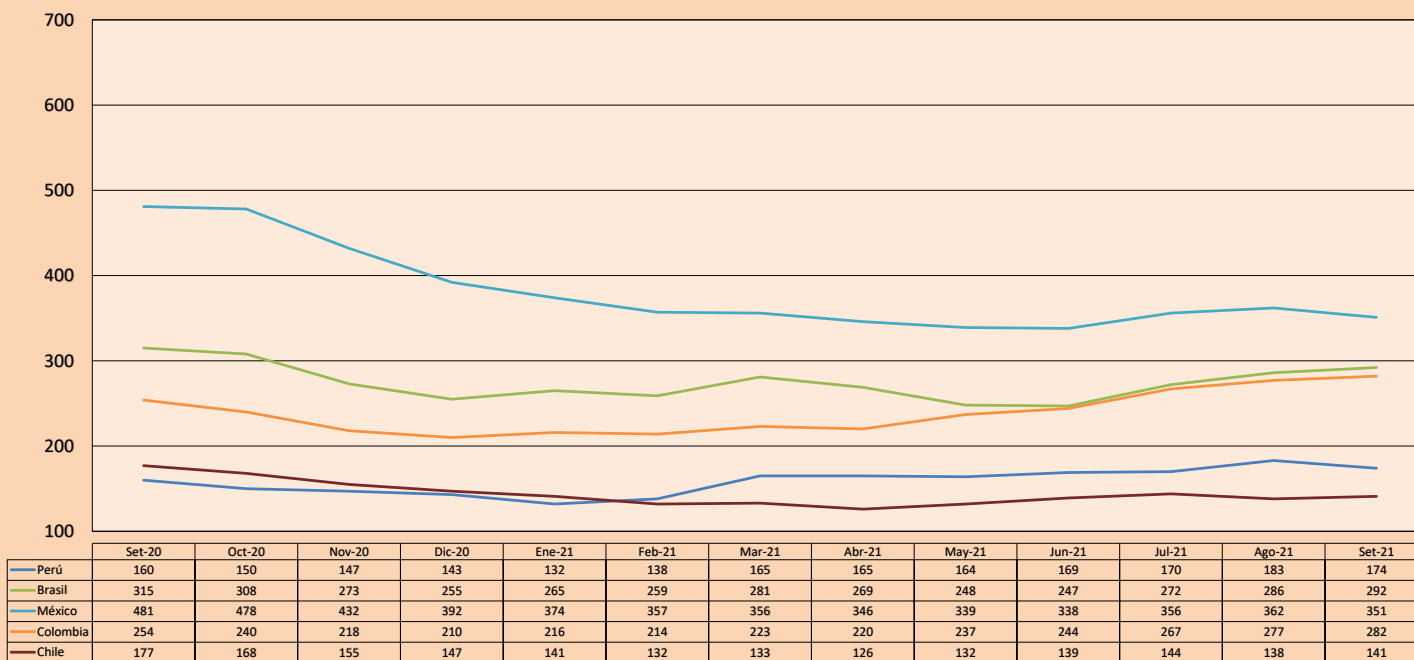
### CLASIFICACIONES DE RIESGO

Moody's	S&P	Fitch	
Aaa	AAA	AAA	Prime
Aa1	AA+	AA+	Alto Grado
Aa2	AA	AA	
Aa3	AA-	AA-	
A1	A+	A+	Grado Alto Medio
A2	A	A	
A3	A-	A-	
Baa1	BBB+	BBB+	Grado Bajo Medio
Baa2	BBB	BBB	
Baa3	BBB-	BBB-	
Ba1	BB+	BB+	Sin Grado de Inversión Especulativo
Ba2	BB	BB	
Ba3	BB-	BB-	
B1	B+	B+	Altamente Especulativo
B2	B	B	
B3	B-	B-	
Caa1	CCC+	CCC	Riesgo Sustancial Extremadamente Especulativo
Caa2	CCC		
Caa3	CCC-		
Ca	CC	DDD	Poca esperanzas de Pago
C	C		
	D	DD	Impago
		D	

Rating Crédito Latinoamérica			
Clasificadora de riesgo			
País	Moody's	Fitch	S&P
Perú	Baa1	BBB	BBB+
México	Baa1	BBB-	BBB
Venezuela	C	WD	NR
Brazil	Ba2	BB-	BB-
Colombia	Baa2	BB+	BB+
Chile	A1	A-	A
Argentina	Ca	WD	CCC+
Panamá	Baa2	BBB-	BBB

Fuente: Bloomberg

### Riesgo País Latinoamérica (pbs)



Fuente: BCRP

Coordinador Laboratorio de Mercado de Capitales: Economista Bruno Bellido  
Apoyo: Miguel Solimano, Alonso García, Ariam Loayza y Jairo Valverde  
email: pulsobursatil@ulima.edu.pe  
facebook: www.facebook.com/pulsobursatil.ul