

PULSO BURSÁTIL

FACULTAD DE CIENCIAS EMPRESARIALES Y ECONÓMICAS
CARRERA DE ECONOMÍA
LABORATORIO DE MERCADO DE CAPITALES



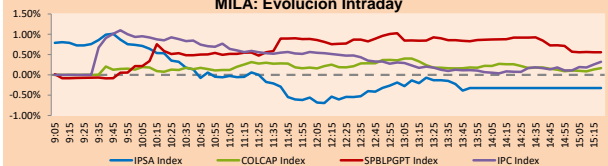
MILA

Lima, 8 de noviembre de 2021

Principales índices	Cierre	1 D	5 D	1 M	YTD	Cap. Burs. (US\$ bill)
▼ IPSA (Chile)	4,363.33	-0.57%	6.63%	5.25%	4.46%	102.03
▼ IGPA (Chile)	21,952.96	-0.39%	6.77%	6.09%	4.50%	121.37
▲ COLSC (Colombia)	983.62	0.51%	0.34%	-0.71%	-7.12%	4.51
▲ COLCAP (Colombia)	1,394.23	0.41%	0.01%	-0.48%	-3.04%	80.71
▲ S&P/BVL (Perú)*	20,530.94	0.54%	-1.00%	5.96%	-1.40%	93.59
▲ S&P/BVL SEL (Perú)	545.19	0.25%	-1.21%	7.66%	-1.13%	84.94
▲ S&P/BVL LIMA 25	28,513.06	0.06%	-0.98%	9.80%	13.15%	92.44
▲ IPC (México)	52,251.49	0.53%	1.84%	2.18%	18.57%	321.24
▲ S&P MILA 40	468.71	0.80%	2.21%	2.61%	-12.33%	222.31

* Cap. Bursátil del cierre anterior * Leyenda: Variación 1D: 1 Día; 5D: 5 Días; 1M: 1 Mes; YTD: Var.% 31/12/20 a la fecha

MILA: Evolución Intraday

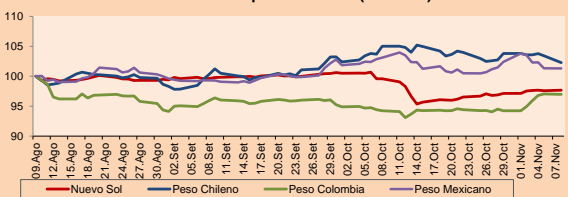


Fuente: Bloomberg

Monedas	Precio	1D*	5D*	30 D*	YTD*
▲ Sol (PEN)	4,014.1	0.09%	0.52%	-1.79%	10.95%
▼ Peso Chileno (CLP)	802.580	-1.11%	-1.46%	-2.61%	12.76%
▼ Peso Colombiano (COP)	3,876.38	-0.06%	2.89%	2.91%	13.02%
▼ Peso Mexicano (MXN)	20,342	0.00%	-2.40%	-1.73%	2.15%

* Leyenda: Variación 1D: 1 Día; 5D: 5 Días; 1M: 1 Mes; YTD: Var.% 31/12/20 a la fecha

MILA: Índices de Tipo de Cambio (3 meses)



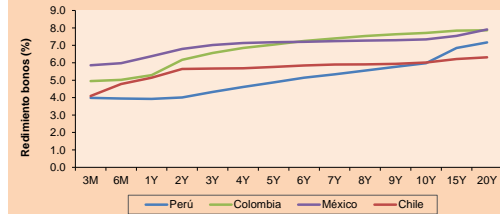
Base: 09/08/21=100

Fuente: Bloomberg

Renta Fija

Instrumento	Moneda	Precio	Bid Yield (%)	Ask Yield (%)	Duración
PERU 7.35 07/21/25	USD	120.445	1.69	1.57	3.27
PERU 4.125 08/25/27	USD	110.391	2.25	2.16	5.19
PERU 8.75 11/21/33	USD	156.454	3.13	3.06	8.33
PERU 6.55 03/14/37	USD	137.315	3.44	3.38	10.17
PERU 5.625 11/18/2050	USD	139.279	3.49	3.45	16.32
CHILE 2.25 10/30/22	USD	101.677	0.74	0.30	0.96
CHILE 3.125 01/21/26	USD	106.314	1.61	1.52	3.93
CHILE 3.625 10/30/42	USD	108.019	3.13	3.08	15.17
COLOM 11.85 03/09/28	USD	152.966	2.83	2.56	4.88
COLOM 10.375 01/28/33	USD	145.558	5.10	4.93	7.40
COLOM 7.375 09/18/37	USD	123.39	5.23	5.15	10.02
COLOM 6.125 01/18/41	USD	110.729	5.26	5.20	11.60
MEX 4.10/02/23	USD	106.159	0.84	0.60	1.83
MEX 5.55 01/45	USD	120.166	4.207	4.159	13.9

MILA: Curvas de Deuda Soberana



Fuente: Bloomberg

Renta Variable

Más subieron	Bolsa	Mon.	Precio	▲ %
CEMEX SAB-CPO	Mexico	MXN	14.26	10.20
SOUTHERN COPPER	Peru	USD	61.75	5.05
FALABELLA SA	Chile	CLP	2570.00	4.43
SMU SA	Chile	CLP	83.76	2.00
PROMOTORA Y OPER	Mexico	MXN	156.82	1.95

Por Monto Negociado

	Bolsa	Monto (US\$)
CEMEX SAB-CPO	Mexico	49,758,042
AMERICA MOVIL-L	Mexico	48,452,095
SOQUIMICH-B	Chile	39,144,733
GRUPO F BANORT-O	Mexico	33,565,582
WALMART DE MEXIC	Mexico	26,607,362

Más bajaron	Bolsa	Mon.	Precio	▼ %
CAP	Chile	CLP	7300.00	-6.41
CENCOSUD SHOPPIN	Chile	CLP	800.12	-4.52
PARQUE ARAUCO	Chile	CLP	825.18	-3.94
EMPRESAS COPEC	Chile	CLP	6126	-3.83
CERVEZAS	Chile	CLP	7311.00	-3.79

Por Volumen

	Bolsa	Volumen
ITAU CORPBANCA	Chile	1,512,867,210
BANCO SANTANDER	Chile	142,851,687
ENEL CHILE SA	Chile	104,932,401
ENEL AMERICAS SA	Chile	96,932,940
BANCO DE CHILE	Chile	92,569,282

MILA

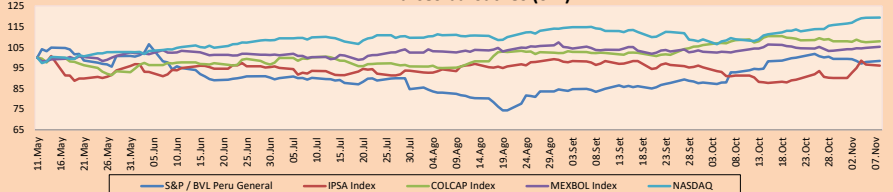
Perú: El Índice General de la BVL finalizó la sesión de hoy con un resultado positivo de +0.54%. El índice mantiene una tendencia negativa acumulada anual de -1.40% en moneda local, mientras que el rendimiento ajustado en dólares asciende a -11.13%. Luego, el S&P / BVL Perú SEL varió en +0.25% mientras que el S&P / BVL LIMA 25 en +0.06%. El spot PEN alcanzó S / 4.0141. Titular: Riesgo país de Perú bajó seis puntos básicos y cerró en 1.42 puntos porcentuales

Chile: El índice IPSA culminó el día con un retorno negativo de -0.57%. Los sectores menos beneficiados de la jornada fueron Bienes Inmobiliarios (-3.95%) y Energía (-3.83%). Las acciones con el peor desempeño fueron CAP SA (-6.41%) y Cencosud Shopping SA (-4.52%). Titular: Banco de Chile sube provisiones por incertidumbre económica y advierte menor demanda de hipotecarios

Colombia: El índice COLCAP cerró el día de hoy con un retorno positivo de +0.41%. Los sectores más beneficiados de la jornada fueron Productos de Consumo No Básico (+2.41%) y Energía (+1.30%). Las acciones con el mejor desempeño fueron Organización Terpel (+2.41%) y Grupo Energía Bogotá (+1.74%). Titular: Confianza del Consumidor en el país aumentó en octubre: llegó a -1,3 %

México: El índice IPC cerró el día con un retorno positivo de +0.53%. Los sectores más beneficiados de la jornada fueron Materiales (+3.93%) y Salud (+1.71%). Las acciones con mejor desempeño fueron Cemex SAB (+10.20%) y GCC SAB de CV (+4.38%) Titular: Inversión fija bruta sube 1.13% en agosto y liga su segundo mes con altas

MILA: Índices bursátiles (6m)



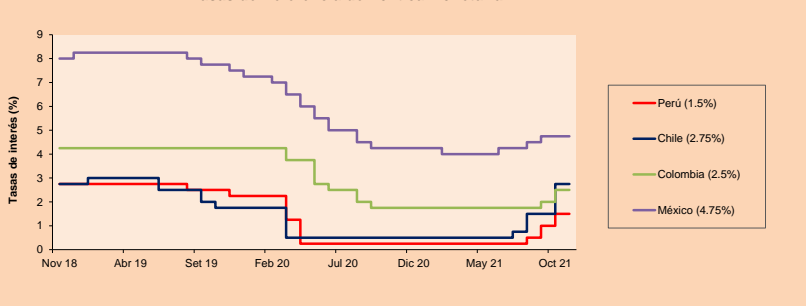
Base: 12/05/21=100

Fuente: Bloomberg

ETFs

	Mon.	Cierre	1D	5D	30 D	YTD	Bolsa
▲ iShares MSCI All Peru Capped	USD	29.78	1.47%	-1.91%	6.89%	-14.13%	NYSE Arca
▲ iShares MSCI Chile Capped	USD	26.57	0.42%	5.98%	8.14%	-12.05%	Cboe BZX
▲ Global X MSCI Colombia	USD	10.615	0.47%	-3.68%	-1.88%	-6.56%	NYSE Arca
▲ iShares MSCI Mexico Capped	USD	49.91	0.48%	3.57%	3.87%	16.10%	NYSE Arca
▲ iShares MSCI Emerging Markets	USD	51.39	0.92%	0.14%	1.12%	-0.54%	NYSE Arca
▲ Vanguard FTSE Emerging Markets	USD	51.42	1.04%	0.53%	1.24%	2.61%	NYSE Arca
▲ iShares Core MSCI Emerging Markets	USD	63.11	0.91%	0.29%	1.27%	1.72%	NYSE Arca
▲ iShares JP Morgan Emerging Markets Bonds	USD	63.89	0.79%	0.76%	1.30%	4.60%	Cboe BZX
- Morgan Stanley Emerging Markets Domestic	USD	5.8	0.00%	0.00%	-0.68%	-7.79%	New York

MILA: Tasas de Referencia de Política Monetaria



Fuente: Bloomberg

Coordinador Laboratorio de Mercado de Capitales: Economista Bruno Bellido
Apoyo: Miguel Solimano, Alonso García, Ariam Loayza y Jairo Valverde
email: pulsobursatil@ulima.edu.pe
facebook: www.facebook.com/pulsobursatil.ul

El contenido del presente documento es únicamente informativo. Los datos y opiniones expresados no deben ser interpretados como recomendaciones para la toma de decisiones futuras. Bajo ninguna circunstancia, el Laboratorio de Mercado de Capitales de la Universidad de Lima se hará responsable por el uso de lo expresado en este documento.

MUNDO

Principales índices	Cierre	1 D*	5 D*	1 M*	YTD*	Cap. Burs. (US\$ Mill.)
▲ Dow Jones (EEUU)	36,432.22	0.29%	1.44%	4.85%	19.03%	11,393,680
▲ Standard & Poor's 500 (EEUU)	4,701.70	0.09%	1.91%	7.07%	25.18%	41,548,118
▲ NASDAQ Composite (EEUU)	15,982.36	0.07%	2.48%	9.62%	24.01%	27,046,054
▲ Stoxx EUROPE 600 (Europa)	483.61	0.04%	0.99%	5.76%	21.20%	11,628,034
▼ DAX (Alemania)	16,046.52	-0.05%	1.52%	5.53%	16.97%	1,502,393
▼ FTSE 100 (Reino Unido)	7,300.40	-0.05%	0.16%	2.89%	13.00%	1,550,066
▲ CAC 40 (Francia)	7,047.48	0.10%	2.24%	7.43%	26.95%	2,014,882
▼ IBEX 35 (España)	9,070.80	-0.65%	-1.22%	1.29%	12.35%	522,282
▲ MSCI AC Asia Pacific Index	196.81	0.15%	0.09%	2.00%	-0.55%	25,895,271
▼ HANG SENG (Hong Kong)	24,763.77	-0.43%	-1.55%	-0.30%	-9.06%	3,818,833
▲ SHANGHAI SE Comp. (China)	3,498.63	0.20%	-1.29%	-2.60%	0.74%	7,143,301
▲ NIKKEI 225 (Japón)	29,507.05	-0.35%	2.13%	5.49%	7.82%	4,253,219
▲ S&P / ASX 200 (Australia)	7,452.21	-0.06%	1.11%	1.74%	13.07%	1,769,794
▼ KOSPI (Corea del Sur)	2,960.20	-0.31%	-0.63%	0.08%	2.97%	1,782,678

*Leyenda: Variación 1D: 1 Día; 5D: 5 Días; 1M: 1 Mes; YTD: Var. % 31/12/20 a la fecha

Renta Variable

Más subieron	Mon.	Precio	▲ %	Bolsa	Más bajaron	Mon.	Precio	▼ %	Bolsa
Wall Street (Acciones del S&P 500)									
VTRS UW	USD	14.68	6.92	NASDAQ GS	TSLA UW	USD	1162.94	-4.84	NASDAQ GS
FCX UN	USD	39.43	6.45	New York	PENN UW	USD	58.99	-4.49	NASDAQ GS
CF UN	USD	62.54	5.64	New York	AES UN	USD	23.91	-4.32	New York
VMC UN	USD	205.76	4.95	New York	KIM UN	USD	23.32	-4.19	New York

Más subieron	Mon.	Precio	▲ %	Bolsa	Más bajaron	Mon.	Precio	▼ %	Bolsa
Europa (Acciones del STOXX EUROPE 600)									
SGRE SQ	EUR	20.46	8.92	Soc. Bol SIBE	EN FP	EUR	33.52	-5.82	EN Paris
VWV DC	DKK	224	6.67	Copenhague	HMB SS	SEK	163.26	-5.19	Stockholm
GLPG NA	EUR	49.4	5.68	EN Amsterdam	ALFB SS	SEK	336.4	-4.59	Stockholm
COLOB DC	DKK	1115.5	5.58	Copenhague	HUSQB SS	SEK	125	-3.55	Stockholm

Panorama Mundial:

Estados Unidos:

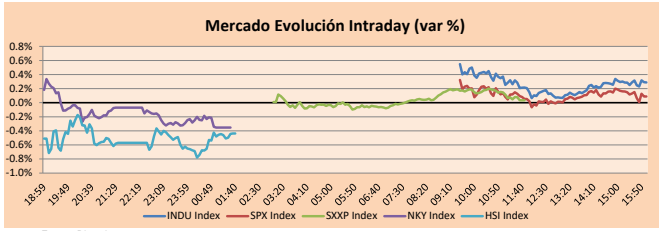
Los principales índices de Estados Unidos cerraron el día con rendimientos positivos, gracias a las ganancias por la aprobación de un proyecto de ley de gasto en infraestructura estadounidense. No obstante, la caída de Tesla afectó negativamente en los índices bursátiles. De esta manera, el S&P500 y el Nasdaq extendieron su racha de máximos históricos. Asimismo, el Dow Jones cierra al alza a pesar del golpe por parte de Tesla Inc. Por otro lado, entre las noticias más relevantes del día, la aprobación del proyecto de ley de infraestructura por el presidente Joe Biden impulsó el sector industrial y materiales. Por otra parte, Tesla Inc cayó en casi 5%, luego de que su CEO Elon Musk realizara una encuesta en Twitter sobre si debería vender el 10% de sus acciones de la compañía obteniendo un 57.9% votando "SI". Además, los inversores se encuentran pendientes del proyecto de ley de gasto social de Biden donde se espera que la Cámara de Representantes realice la votación la siguiente semana. Por último, la temporada de resultados trimestrales está llegando a su fin, con 445 empresas del S&P 500 que han presentado informes, donde el 81% de ellas superaron las expectativas de los analistas, según Refinitiv. De este modo, DOW JONES +0.29%; S&P 500 +0.09%; NASDAQ +0.07% terminaron el día con ganancias.

Europa:

Los principales índices europeos terminaron la sesión con rendimientos mixtos, pero sin muchas variaciones, debido a la respuesta de los inversionistas con respecto a la data publicada el sábado sobre el comercio internacional de China. Asimismo, se mantienen a la expectativa sobre la inflación del consumidor para China y Estados Unidos, que se publicarán el martes y miércoles respectivamente. El índice paneuropeo STOXX 600 cerró con +0.04%, debido a las declaraciones del economista jefe del Banco Central Europeo, Philip Lane, en la que menciona una reducción de la inflación de la eurozona para el próximo año. Asimismo, se debió por los nuevos reportes del tercer trimestre de las empresas corporativas. El mercado inglés terminó a la baja, debido a que los inversionistas esperan el jueves por los datos preliminares de la balanza comercial, y la tasa de crecimiento del PIB del tercer trimestre. Se espera que la recuperación económica disminuya de ritmo por una crisis de energía y problemas en la cadena de suministros. Por su parte, el índice alemán DAX terminó con rendimientos negativos, como consecuencia del arrastre de los sectores Productos de primera necesidad -2.16% y Servicios de comunicación -1.37%. De igual forma, el CAC40 de Francia cerró al alza, debido a noticias corporativas prometedoras y al favorable rendimiento de las acciones pertenecientes al sector de bienes de lujo. De este modo, FTSE 100 -0.05%; CAC 40 +0.09%; DAX -0.05%; STOXX 600 +0.04% terminaron con rendimientos mixtos.

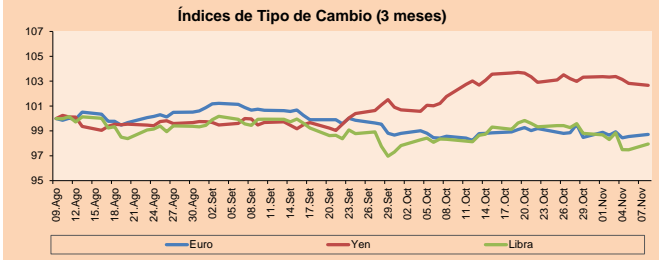
Asia:

Los principales índices asiáticos cerraron en su mayoría con rendimientos mixtos por los resultados de las exportaciones chinas liberadas ese fin de semana. Los datos mostraron un aumento de 27.1% en octubre con respecto a hace un año, encima del 24.5% previsto. El mercado chino cerró al alza ante la data de sus exportaciones, favorecidas por el auge de la demanda mundial en vísperas de fiestas de invierno, la disminución de la escasez de energía y la mejora de las cadenas de suministro. El mercado surcoreano cayó, hasta un mínimo de un mes, arrastrado por las pérdidas de las empresas biofarmacéuticas tras los datos positivos de Pfizer sobre su píldora experimental contra el COVID-19. Por su lado, el índice Hang Seng terminó a la baja por las acciones relacionadas con la vacuna COVID-19, como Cansino Biologics Inc. Con -17.20%, tras el avance de Pfizer contra el coronavirus. El NIKKEI japonés, por otro lado, cayó ante resultados poco alentadores de las acciones de construcción. Obayashi Corp cayó un 9.18% después de que el constructor recortara drásticamente sus previsiones, afectado en parte por el aumento de los costos. El mercado australiano terminó a la baja por el tono extremadamente cauto del Banco Central de Australia con respecto a las subidas de tasas. Esto, junto con la compra no realizada de bonos la semana pasada, que desató volatilidad en el país. De esta forma, NIKKEI -0.35%; HANG SENG -0.43%; CSI 300 +0.12%; S&P/ASX 200 -0.06%; KOSPI -0.31%; SHANGHAI COMPOSITE +0.20% terminaron con rendimientos mixtos.



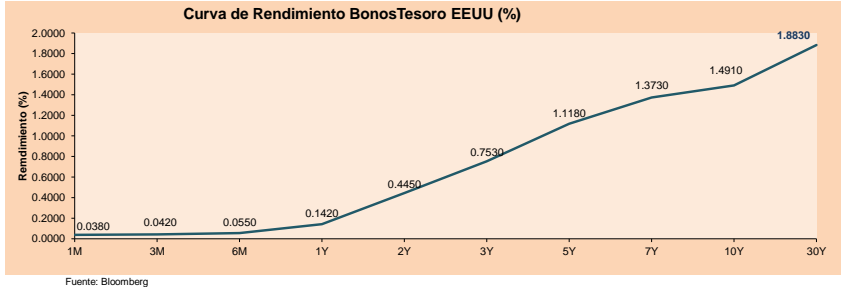
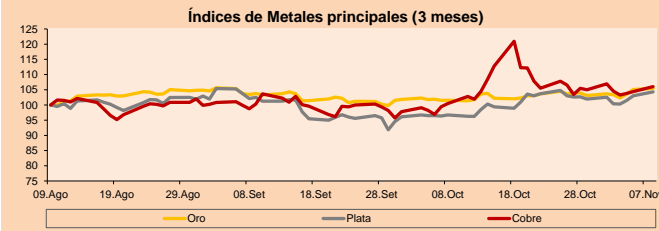
Monedas	Precio	1 D*	5 D*	1 M*	YTD*
▲ Euro	1.1587	0.17%	-0.16%	0.16%	-5.15%
▲ Yen	113.2300	-0.16%	-0.68%	0.88%	9.67%
▲ Libra Esterlina	1.3563	0.48%	-0.75%	-0.38%	-0.78%
▲ Yuan	6.3927	-0.10%	-0.08%	-0.79%	-2.06%
▲ Dólar de Hong Kong	7.7885	0.07%	0.07%	0.06%	0.46%
- Real Brasileño	5.5423	0.00%	-2.53%	0.61%	6.61%
▲ Peso Argentino	100.0605	0.11%	0.24%	1.13%	18.91%

*Leyenda: Variación 1D: 1 Día; 5D: 5 Días; 1M: 1 Mes; YTD: Var. % 31/12/20 a la fecha



Commodities	Precio	1 D*	5 D*	1 M*	YTD*
▲ Oro (US\$ Oz. T) (LME)	1,824.18	0.32%	1.72%	3.82%	-3.91%
▲ Plata (US\$ Oz. T) (LME)	24.46	1.24%	1.73%	7.86%	-7.36%
▲ Cobre (US\$ TM) (LME)	9,907.50	1.58%	-0.86%	5.54%	27.86%
▲ Zinc (US\$ TM) (LME)	3,305.00	1.15%	-3.06%	5.10%	21.09%
▲ Petróleo WTI (US\$ Barril) (NYM)	81.93	0.81%	-2.52%	4.02%	71.83%
▲ Estano (US\$ TM) (LME)	38,442.50	0.87%	-0.20%	3.37%	87.12%
▲ Plomo (US\$ TM) (LME)	2,385.00	0.57%	-0.96%	4.82%	20.71%
▼ Azúcar #11 (US\$ Libra) (NYB-ICE)	19.92	-0.10%	2.84%	-1.82%	39.59%
▲ Cacao (US\$ TM) (NYB-ICE)	2,480.00	1.31%	-4.69%	-11.08%	-0.40%
▼ Café Arábica (US\$ TM) (NYB-ICE)	202.45	-1.91%	-4.26%	-0.88%	48.59%

*Leyenda: Variación 1D: 1 Día; 5D: 5 Días; 1M: 1 Mes; YTD: Var. % 31/12/20 a la fecha



Coordinador Laboratorio de Mercado de Capitales: Economista Bruno Bellido
Apoyo: Miguel Solimano, Alonso García, Ariam Loayza y Jairo Valverde
email: pulsobursatil@ulima.edu.pe
facebook: www.facebook.com/pulsobursatil.uy

LIMA

Acciones

Valor	Moneda	Precio	1D*	5D*	30D*	YTD*	Frecuencia	Volumen (US\$)	Beta	Dividend Yield (%)	Price Earning	Capitalización Bursátil (M US\$)	Sector Económico*	Participación Índice
▲ ALICORC1 PE**	S/.	6.40	0.51%	0.34%	-0.71%	-7.12%	100.00%	207,314	1.02	13.05	13.17	1,358.66	Industrial	3.53%
▲ ATACOCB1 PE**	S/.	0.14	0.00%	-3.45%	21.74%	1.45%	84.21%	803	1.11	0.00	-	32.95	Mineras	1.02%
▼ BACKUSH1 PE**	S/.	19.85	-0.70%	5.03%	9.07%	-1.49%	100.00%	47,335	0.73	4.71	7.42	6,662.05	Industriales	0.82%
▲ BAP PE**	US\$	127.48	0.04%	-1.90%	1.17%	-20.62%	100.00%	80,845	1.26	0.96	-	12,031.86	Diversas	5.82%
▲ BVN PE**	US\$	7.38	1.10%	-5.38%	0.54%	-38.50%	100.00%	81,444	1.17	0.00	-	2,030.69	Mineras	5.88%
▼ CASAGRC1 PE**	S/.	6.10	-1.77%	4.27%	14.02%	28.42%	84.21%	48,660	1.29	16.15	4.20	128.01	Agrario	1.31%
- BBVAC1 PE**	S/.	2.02	0.00%	1.00%	6.32%	-3.63%	94.74%	76,580	1.12	2.25	13.99	3,401.04	Bancos y Financieras	2.85%
- CORAREH1 PE**	S/.	1.60	4.58%	7.38%	40.35%	79.78%	100.00%	168,714	1.13	17.22	2.44	471.60	Industriales	1.72%
- CPACASC1 PE**	S/.	4.90	0.00%	-1.01%	9.13%	-7.55%	94.74%	82,828	0.71	16.12	35.00	566.58	Industriales	2.38%
▲ CVERDEC1 PE**	US\$	23.00	4.55%	9.26%	31.43%	9.94%	100.00%	557,478	1.35	2.48	8.38	8,051.29	Mineras	5.25%
▲ ENGEPEC1 PE**	S/.	2.24	1.82%	3.70%	14.87%	-5.49%	78.95%	2,051	0.69	14.85	9.75	1,336.81	Servicios Públicos	1.44%
- ENDISPC1**	S/.	4.39	0.00%	-0.23%	11.99%	-18.70%	68.42%	23,021	0.80	0.00	8.97	698.36	Servicios Públicos	0.98%
- FERREYC1 PE**	S/.	1.90	0.00%	-4.52%	5.56%	9.20%	100.00%	151,199	1.12	10.36	5.39	461.82	Diversas	4.90%
- AENZAC1 PE**	S/.	1.55	0.00%	-1.90%	4.73%	-10.92%	94.74%	128,691	0.97	0.00	-	336.68	Diversas	4.05%
▲ IFS PE**	US\$	27.58	1.40%	-3.23%	14.92%	-10.86%	94.74%	4,960	1.24	2.79	7.64	3,184.05	Diversas	7.22%
▼ INRETC1 PE**	US\$	36.90	-1.60%	-0.27%	5.13%	-5.87%	89.47%	96,289	1.00	1.85	60.71	3,793.59	Diversas	5.28%
▼ LUSURC1 PE**	S/.	13.70	-1.44%	1.48%	16.10%	-46.27%	84.21%	6,529	#N/A N/F	7.58	14.84	1,661.95	Servicios Públicos	1.81%
▼ MINSURH1 PE**	S/.	3.15	-1.56%	1.61%	14.55%	70.27%	100.00%	11,256	0.99	10.61	2.43	2,262.39	Mineras	3.09%
▼ PML PE**	US\$	0.14	-3.52%	-4.86%	14.17%	29.25%	78.95%	9,590	1.25	0.00	-	36.22	Mineras	2.12%
- RELAPAC1 PE**	S/.	0.15	0.00%	0.00%	-16.00%	113.04%	15.79%	14,203	0.80	0.00	2.17	#VALOR!	Industriales	2.12%
▲ SCCO PE**	US\$	61.75	5.05%	2.40%	5.38%	-6.30%	94.74%	71,156	0.76	4.37	14.69	47,737.77	Mineras	2.14%
▲ SIDERC1 PE**	S/.	1.52	0.66%	4.83%	21.60%	41.00%	100.00%	69,986	0.89	23.29	3.62	265.07	Industriales	1.43%
▲ TV PE**	US\$	0.16	-5.29%	-15.71%	9.52%	9.52%	84.21%	75,242	1.26	0.00	-	159.24	Mineras	2.93%
▼ UNACEMC1 PE**	S/.	1.67	-0.60%	-2.34%	12.08%	7.74%	100.00%	107,237	1.15	2.75	13.19	756.40	Industriales	3.00%
▼ VOLCABC1 PE**	S/.	0.66	-2.94%	-7.04%	10.00%	26.92%	100.00%	155,733	1.69	0.00	-	1,716.05	Mineras	5.90%
▲ NEXAPEC1 PE**	S/.	3.45	1.47%	1.77%	20.21%	21.91%	78.95%	42,334	1.16	0.00	-	1,090.61	Mineras	1.56%

Cantidad de Acciones: 26
Fuente: Bloomberg, Económica
* Bloomberg Industry Classification System
** Se utiliza el PER de la bolsa y moneda de origen del instrumento
*Leyenda: Variación 1D: 1 Día; 5D: 5 Días; 1M: 1 Mes; YTD: Var.% 31/12/20 a la fecha

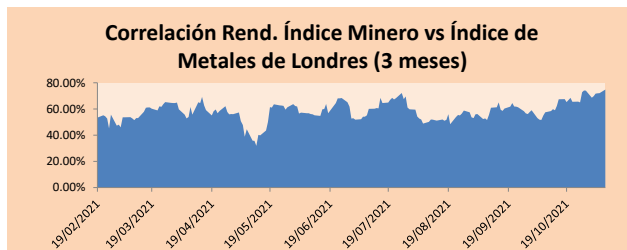
Subieron 10
Bajaron 8
Mantuvieron 8

Indices Sectoriales

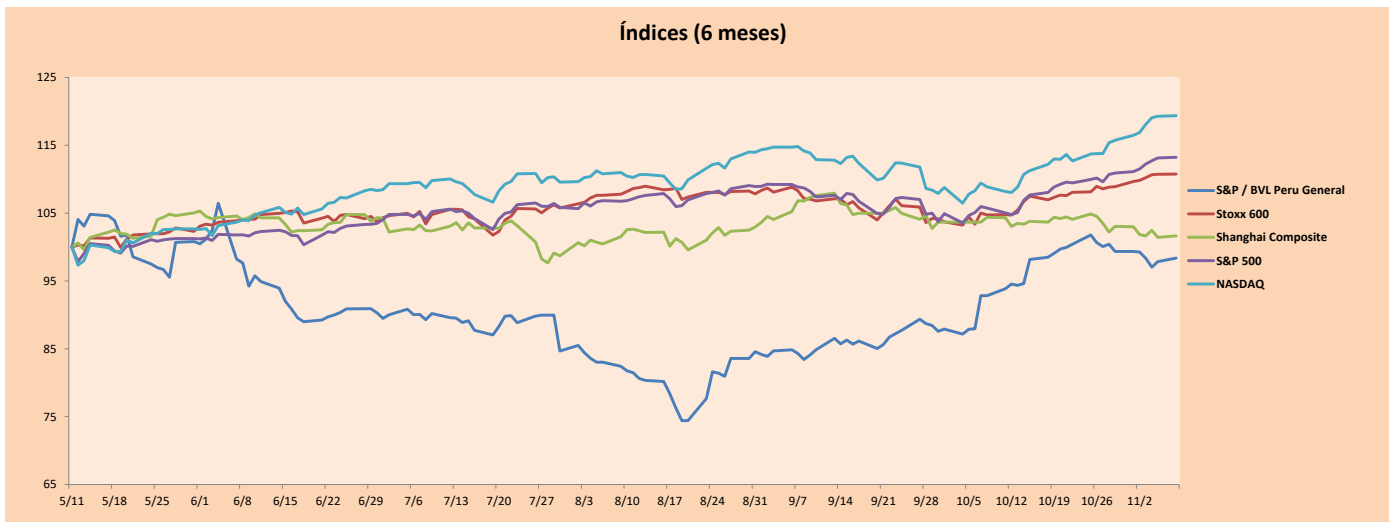
	Cierre	1D*	5D*	30D*	YTD*	Beta
▲ S&P/BVLMining	393.15	3.33%	0.81%	4.83%	0.82%	0.77
▲ S&P/BVLConsumer	1,155.37	-0.86%	0.63%	9.02%	6.13%	0.87
▲ S&P/BVLIndustriales	226.41	0.04%	-1.93%	12.38%	18.81%	0.89
▲ S&P/BVLFinancials	936.92	0.19%	-1.48%	0.77%	-9.38%	1.17
▲ S&P/BVLConstruction	243.66	0.05%	-0.91%	13.28%	16.52%	0.79
▲ S&P/BVLPublicSvcs	572.25	0.56%	1.09%	8.70%	-6.81%	0.36
▲ S&P/BVLElectricUtil	558.66	0.56%	1.09%	8.70%	-6.82%	0.36

*Leyenda: Variación 1D: 1 Día; 5D: 5 Días; 1M: 1 Mes; YTD: Var.% 31/12/20 a la fecha

Correlación Rend. Índice Minero vs Índice de Metales de Londres (3 meses)



Índices (6 meses)



Base: 11/05/21=100
Fuente: Bloomberg

Coordinador Laboratorio de Mercado de Capitales: Economista Bruno Bellido
Apoyo: Miguel Solimano, Alonso García, Ariam Loayza y Jairo Valverde
email: pulsobursatil@ulima.edu.pe
facebook: www.facebook.com/pulsobursatil.ul

RATING SOBERANO

CLASIFICACIONES DE RIESGO

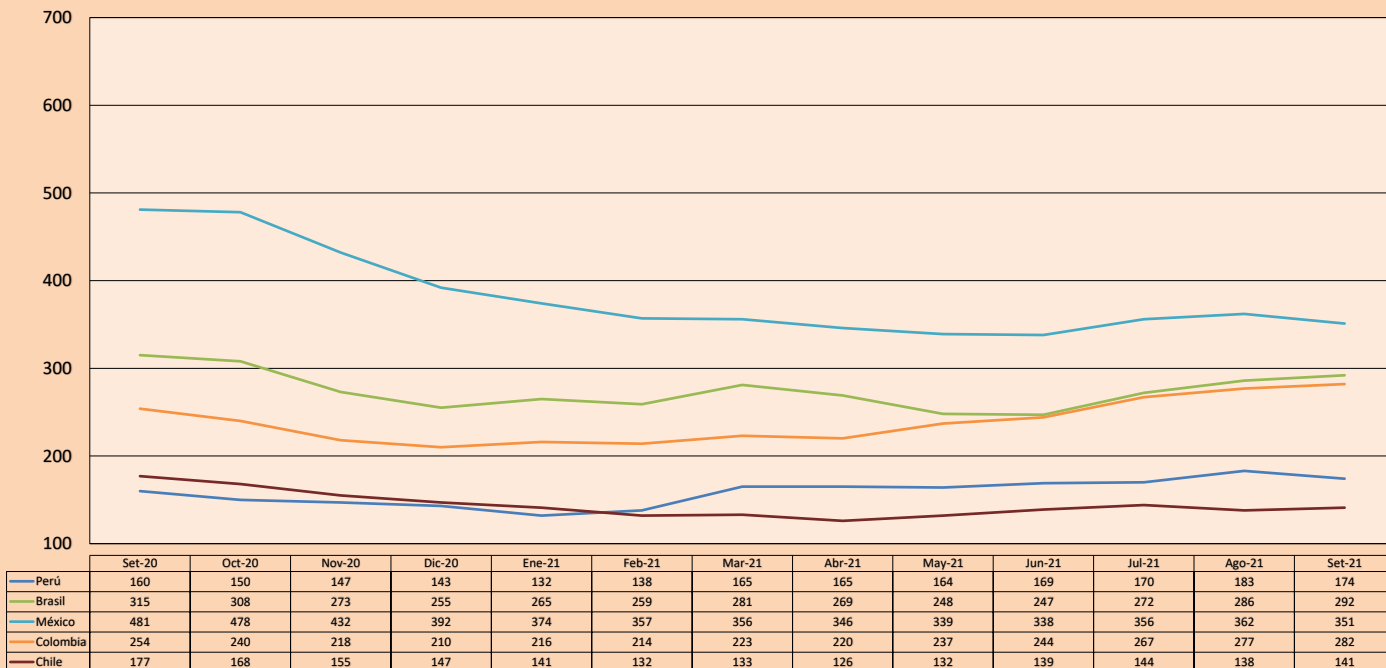
Moody's	S&P	Fitch	
Aaa	AAA	AAA	Prime 709
Aa1	AA+	AA+	Alto Grado
Aa2	AA	AA	
Aa3	AA-	AA-	
A1	A+	A+	Grado Alto Medio
A2	A	A	
A3	A-	A-	
Baa1	BBB+	BBB+	Grado Bajo Medio
Baa2	BBB	BBB	
Baa3	BBB-	BBB-	
Ba1	BB+	BB+	Sin Grado de Inversión Especulativo
Ba2	BB	BB	
Ba3	BB-	BB-	
B1	B+	B+	Altamente Especulativo
B2	B	B	
B3	B-	B-	
Caa1	CCC+	CCC	Riesgo Sustancial Extremadamente Especulativo
Caa2	CCC		
Caa3	CCC-		
Ca	CC	DDD	Poca esperanzas de Pago
C	C		
	D		
		DD	Impago
		D	

Fuente: Bloomberg

Rating Crédito Latinoamérica			
Clasificadora de riesgo			
País	Moody's	Fitch	S&P
Perú	Baa1	BBB	BBB+
México	Baa1	BBB-	BBB
Venezuela	C	WD	NR
Brazil	Ba2	BB-	BB-
Colombia	Baa2	BB+	BB+
Chile	A1	A-	A
Argentina	Ca	WD	CCC+
Panamá	Baa2	BBB-	BBB

Fuente: Bloomberg

Riesgo País Latinoamérica (pbs)



Fuente: BCRP

Coordinador Laboratorio de Mercado de Capitales: Economista Bruno Bellido
Apoyo: Miguel Solimano, Alonso García, Ariam Loayza y Jairo Valverde
email: pulsohorsatil@ulima.edu.pe
facebook: www.facebook.com/pulsohorsatil.ul

El contenido del presente documento es únicamente informativo. Los datos y opiniones expresados no deben ser interpretados como recomendaciones para la toma de decisiones futuras. Bajo ninguna circunstancia, el Laboratorio de Mercado de Capitales de la Universidad de Lima se hará responsable por el uso de lo expresado en este documento.