

PULSO BURSÁTIL

FACULTAD DE CIENCIAS EMPRESARIALES Y ECONÓMICAS
CARRERA DE ECONOMÍA
LABORATORIO DE MERCADO DE CAPITALES



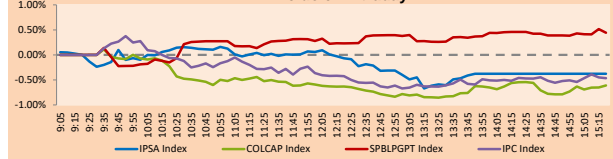
MILA

Lima, 12 de noviembre de 2021

Principales índices	Cierre	1 D	5 D	1 M	YTD	Cap. Burs. (US\$ bill)
▼ IPSA (Chile)	4,485.97	-0.74%	2.23%	12.65%	7.39%	104.15
▼ IGPA (Chile)	22,486.09	-0.67%	2.03%	12.74%	7.04%	124.52
▼ COLSC (Colombia)	968.38	-0.38%	-1.05%	-0.82%	-8.56%	4.47
▼ COLCAP (Colombia)	1,356.48	-0.69%	-2.31%	-4.89%	-5.66%	78.65
▲ S&P/BVL (Perú)*	20,795.19	0.63%	1.84%	1.49%	-0.13%	94.42
▲ S&P/BVL SEL (Perú)	548.98	0.74%	0.95%	2.03%	-0.44%	86.21
▲ S&P/BVL LIMA 25	28,988.46	0.83%	1.73%	5.09%	15.04%	93.24
▼ IPC (México)	51,432.54	-0.53%	-1.05%	-2.59%	16.71%	313.72
▼ S&P MILA 40	472.35	-0.81%	1.58%	2.21%	-11.65%	223.90

* Cap. Bursátil del cierre anterior *Leyenda: Variación 1D: 1 Día; 5D: 5 Días; 1M: 1 Mes; YTD: Var.% 31/12/20 a la fecha

MILA: Evolución Intraday

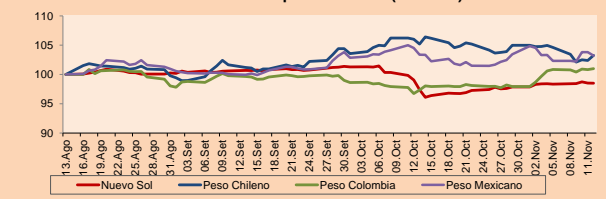


Fuente: Bloomberg

Monedas	Precio	1D*	5D*	30 D*	YTD*
▲ Sol (PEN)	4,0187	0.02%	0.21%	1.17%	11.08%
▲ Peso Chileno (CLP)	801.070	0.85%	-1.29%	-1.84%	12.54%
▲ Peso Colombiano (COP)	3,884.63	0.15%	0.15%	3.75%	13.26%
▼ Peso Mexicano (MXN)	20,519	-0.57%	0.86%	-0.16%	3.04%

*Leyenda: Variación 1D: 1 Día; 5D: 5 Días; 1M: 1 Mes; YTD: Var.% 31/12/20 a la fecha

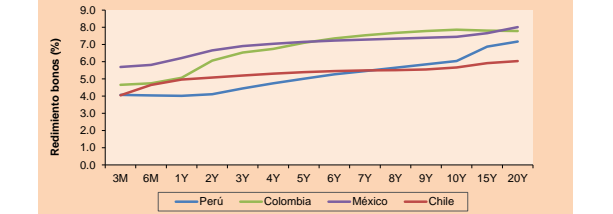
MILA: Índices de Tipo de Cambio (3 meses)



Base: 13/08/21=100
Fuente: Bloomberg

Renta Fija	Moneda	Precio	Bid Yield (%)	Ask Yield (%)	Duración
PERU 7.35 07/21/25	USD	120.173	1.72	1.63	3.25
PERU 4.125 08/25/27	USD	109.895	2.33	2.24	5.17
PERU 8.75 11/21/33	USD	155.552	3.19	3.13	8.29
PERU 6.55 03/14/37	USD	135.96	3.53	3.47	10.12
PERU 5.625 11/18/2050	USD	137.763	3.56	3.51	16.24
CHILE 2.25 10/30/22	USD	101.602	0.81	0.82	0.95
CHILE 3.125 01/21/26	USD	105.801	1.72	1.64	3.92
CHILE 3.625 10/30/42	USD	107.346	3.16	3.12	15.14
COLOM 11.85 03/09/28	USD	152.521	2.87	2.60	4.86
COLOM 10.375 01/28/33	USD	145.134	5.09	5.00	7.36
COLOM 7.375 09/18/37	USD	121.613	5.36	5.31	9.95
COLOM 6.125 01/18/41	USD	108.817	5.41	5.35	11.51
MEX 4.10/02/23	USD	105.966	0.89	0.69	1.82
MEX 5.55 01/45	USD	119.569	4.237	4.199	13.85

MILA: Curvas de Deuda Soberana



Fuente: Bloomberg

Renta Variable

Más subieron	Bolsa	Mon.	Precio	▲%
BUENAVENTURA-ADR	Peru	USD	7.88	4.10
PARQUE ARAUCO	Chile	CLP	877.86	3.64
WALMART DE MEXIC	Mexico	MXN	73.54	1.86
CENCOSUD SA	Chile	CLP	1262	1.61
VOLCAN CIA MIN-B	Peru	PEN	0.67	1.52

Por Monto Negociado	Bolsa	Monto (US\$)
WALMART DE MEXIC	Mexico	45,432,664
AMERICA MOVIL-L	Mexico	44,812,610
GRUPO MEXICO-B	Mexico	34,201,567
GRUPO F BANORT-O	Mexico	31,596,563
CENCOSUD SA	Chile	27,956,321

Más bajaron	Bolsa	Mon.	Precio	▼%
ENEL CHILE SA	Chile	CLP	33.50	-4.42
GRUPO CARSO-A1	Mexico	MXN	67.21	-3.94
COLBUN SA	Chile	CLP	56.00	-3.80
SMU SA	Chile	CLP	82.88	-3.63
CMPC	Chile	CLP	1465.00	-3.62

Por Volumen	Bolsa	Volumen
ITAU CORPBANCA	Chile	1,573,219,043
BANCO DE CHILE	Chile	206,259,118
BANCO SANTANDER	Chile	171,784,190
COLBUN SA	Chile	140,473,653
ENEL AMERICAS SA	Chile	49,521,412

MILA

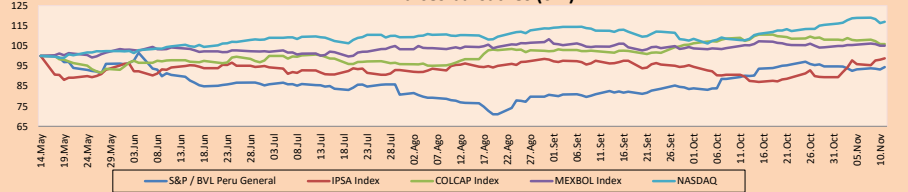
Perú: El Índice General de la BVL finalizó la sesión de hoy con un resultado positivo de +0.63%. El índice mantiene una tendencia negativa acumulada anual de -0.13% en moneda local, mientras que el rendimiento ajustado en dólares asciende a -10.09%. Luego, el S&P / BVL Perú SEL varió en +0.74% mientras que el S&P / BVL LIMA 25 en +0.83%. El spot PEN alcanzó 5 / 4.0187. Titular: Dirigentes de Cotabambas y Progreso levantan bloqueo contra minera Las Bambas

Chile: El índice IPSA culminó el día con un retorno negativo de -0.74%. Los sectores menos beneficiados de la jornada fueron Industrial (-7.64%) y Energía (-3.29%). Las acciones con el peor desempeño fueron Cia Sudamericana de Vapores (-7.64%) y Enel Chile (-4.42%). Titular: Dólar da un giro y cierra la semana por sobre los \$800

Colombia: El índice COLCAP cerró el día de hoy con un retorno negativo de -0.69%. Los sectores más perjudicados de la jornada fueron Materiales (-1.20%) y Servicios Públicos (-0.83%). Las acciones con el peor desempeño fueron Mineros SA (-4.57%) y Banco Davivienda (-2.88%). Titular: Analistas consultados por Banrep prevén inflación de 4.84 % para 2021

México: El índice IPC cerró el día con un retorno negativo de -0.53%. Los sectores más perjudicados de la jornada fueron Industrial (-1.31%) y Finanzas (-1.21%). Las acciones con peor desempeño fueron Grupo Carso SAB de CV (-3.94%) y Controladora Vuela CIA DE-A (-3.77%) Titular: Reforma eléctrica de AMLO creará un monopolio y sería costosa, advierte la Concamin

MILA: Índices bursátiles (6m)

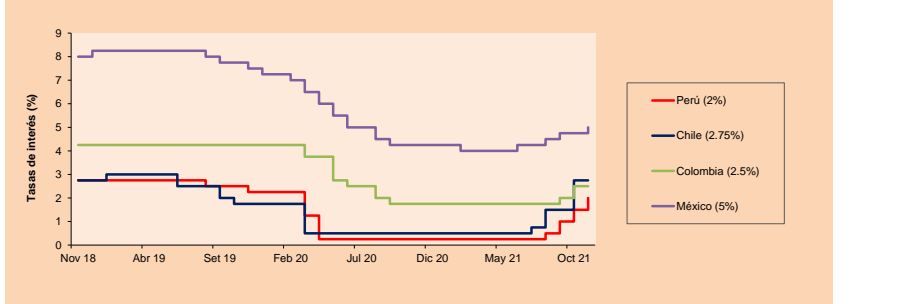


Base: 17/05/21=100
Fuente: Bloomberg

ETFs

	Mon.	Cierre	1D	5D	30 D	YTD	Bolsa
▲ iShares MSCI All Peru Capped	USD	30.31	0.40%	3.27%	5.94%	-12.60%	NYSE Arca
▼ iShares MSCI Chile Capped	USD	27.2	-1.20%	2.80%	13.71%	-9.96%	Cboe BZX
▼ Global X MSCI Colombia	USD	10.38	-1.05%	-1.75%	-3.95%	-8.63%	NYSE Arca
▲ iShares MSCI Mexico Capped	USD	48.78	0.23%	-1.79%	-0.04%	13.47%	NYSE Arca
▲ iShares MSCI Emerging Markets	USD	52	0.27%	2.12%	1.64%	0.64%	NYSE Arca
▲ Vanguard FTSE Emerging Markets	USD	52.08	0.08%	2.34%	1.78%	3.93%	NYSE Arca
▲ iShares Core MSCI Emerging Markets	USD	63.83	0.30%	2.06%	1.70%	2.89%	NYSE Arca
▲ iShares JP Morgan Emerging Markets Bonds	USD	64.51	0.31%	1.77%	1.70%	5.62%	Cboe BZX
▲ Morgan Stanley Emerging Markets Domestic	USD	5.89	0.17%	1.55%	0.68%	-6.36%	New York

MILA: Tasas de Referencia de Política Monetaria



Fuente: Bloomberg

Coordinador Laboratorio de Mercado de Capitales: Economista Bruno Bellido
Apoyo: Miguel Sollimano, Alonso García, Ariam Loayza y Jairo Valverde
email: pulsobursatil@ulima.edu.pe
facebook.com/pulsobursatil.ul

El contenido del presente documento es únicamente informativo. Los datos y opiniones expresados no deben ser interpretados como recomendaciones para la toma de decisiones futuras. Bajo ninguna circunstancia, el Laboratorio de Mercado de Capitales de la Universidad de Lima se hará responsable por el uso de lo expresado en este documento.

LIMA

Acciones

Valor	Moneda	Precio	1D*	5D*	30D*	YTD*	Frecuencia	Volumen (US\$)	Beta	Dividend Yield (%)	Price Earning	Capitalización Bursátil (M US\$)	Sector Económico*	Participación Índice
ALICORC1 PE**	S/.	6.42	-0.38%	-1.05%	-0.82%	-8.56%	100.00%	606,249	1.05	13.01	13.21	1,361.51	Industrial	3.53%
ATACOB1 PE**	S/.	0.14	0.00%	0.00%	12.00%	1.45%	85.00%	7,189	1.11	0.00	-	32.91	Mineras	1.02%
BACKUS11 PE**	S/.	19.50	-2.45%	-2.45%	5.69%	-3.23%	90.00%	9,762	0.72	4.79	7.29	6,265.41	Industriales	0.82%
BAP PE**	US\$	127.90	0.05%	0.37%	-1.30%	-20.36%	100.00%	13,006	1.26	0.95	-	12,071.50	Diversas	5.82%
BVN PE**	US\$	7.88	4.10%	7.95%	-3.90%	-34.33%	100.00%	355,879	1.17	0.00	-	2,168.27	Mineras	5.88%
CASAGRC1 PE**	S/.	6.48	3.68%	4.35%	25.83%	36.42%	85.00%	157,999	1.30	15.21	4.46	135.82	Agrario	1.31%
BBVAC1 PE**	S/.	2.01	-0.50%	-0.50%	3.08%	-4.10%	95.00%	211,231	1.10	2.26	13.92	3,380.33	Bancos y Financieras	2.85%
CORARE11 PE**	S/.	1.75	6.06%	14.38%	49.57%	96.63%	100.00%	195,283	1.17	15.75	2.67	501.30	Industriales	1.72%
CPACASC1 PE**	S/.	5.07	0.40%	3.47%	12.67%	-4.34%	95.00%	199,590	0.69	15.58	36.21	583.87	Industriales	2.38%
CVERDEC1 PE**	US\$	24.60	3.58%	11.82%	38.98%	17.59%	100.00%	1,135,044	1.40	2.32	8.97	8,611.38	Mineras	5.25%
ENGEPEC1 PE**	S/.	2.32	0.00%	5.45%	20.83%	-2.11%	85.00%	5,547	0.70	0.00	10.10	1,382.97	Servicios Públicos	1.44%
ENDISPC1**	S/.	4.52	0.00%	2.96%	15.31%	-16.30%	80.00%	1,304	0.80	0.00	9.23	718.22	Servicios Públicos	0.98%
FERREYC1 PE**	S/.	1.92	0.00%	1.05%	0.52%	10.34%	100.00%	389,262	1.15	10.25	5.41	466.15	Diversas	4.90%
AENZAC1 PE**	S/.	1.59	0.00%	2.58%	11.19%	-8.62%	90.00%	267,562	0.99	0.00	-	344.97	Diversas	4.05%
IFS PE**	US\$	25.05	-1.76%	-7.90%	3.09%	-19.04%	95.00%	91,914	1.23	3.07	6.10	2,891.97	Diversas	7.22%
INRETC1 PE**	US\$	37.90	1.07%	1.07%	6.76%	-3.32%	85.00%	411,926	1.00	1.80	62.40	3,896.40	Diversas	5.28%
LUSURC1 PE**	S/.	14.50	0.00%	4.32%	18.85%	-43.14%	80.00%	526,979	#N/A N/A	7.17	15.71	1,756.98	Servicios Públicos	1.81%
MINSUR11 PE**	S/.	3.18	1.27%	-0.62%	10.80%	71.89%	100.00%	123,004	0.99	10.51	2.45	2,281.32	Mineras	3.09%
PML PE**	US\$	0.14	0.00%	-3.52%	5.38%	29.25%	75.00%	1,123	1.24	0.00	-	36.22	Mineras	2.12%
RELAPAC1 PE**	S/.	0.15	0.00%	0.00%	0.00%	113.04%	5.00%	14,187	0.82	0.00	2.17	#VALOR!	Industriales	2.12%
SCCO PE**	US\$	61.83	-0.15%	5.19%	4.02%	-6.18%	95.00%	18,549	0.80	5.18	14.71	47,799.61	Mineras	2.14%
SIDERC1 PE**	S/.	1.55	1.97%	2.65%	25.00%	43.78%	100.00%	128,090	0.89	22.84	3.70	269.99	Industriales	1.43%
TV PE**	US\$	0.16	-5.33%	-5.88%	-5.88%	8.84%	85.00%	60,715	1.25	0.00	-	158.25	Mineras	2.93%
UNACEMC1 PE**	S/.	1.68	0.60%	0.00%	9.80%	8.39%	100.00%	363,400	1.17	2.74	13.26	760.06	Industriales	3.00%
VOLCABC1 PE**	S/.	0.67	1.52%	-1.47%	9.84%	28.85%	100.00%	1,483,891	1.68	0.00	-	1,720.17	Mineras	5.90%
NEXAPEC1 PE**	S/.	3.44	1.18%	1.18%	14.67%	21.55%	80.00%	58,008	1.16	0.00	-	1,086.23	Mineras	1.56%

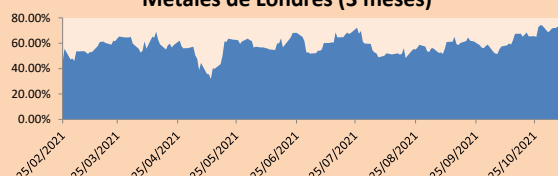
Cantidad de Acciones: 26 Subieron 12
 Fuente: Bloomberg, Económica Bajaron 6
 * Bloomberg Industry Classification System Mantuvieron 8
 ** Se utiliza el PER de la bolsa y moneda de origen del instrumento
 *Leyenda: Variación 1D: 1 Día; 5D: 5 Días, 1M: 1 Mes; YTD: Var.% 31/12/20 a la fecha

Índices Sectoriales

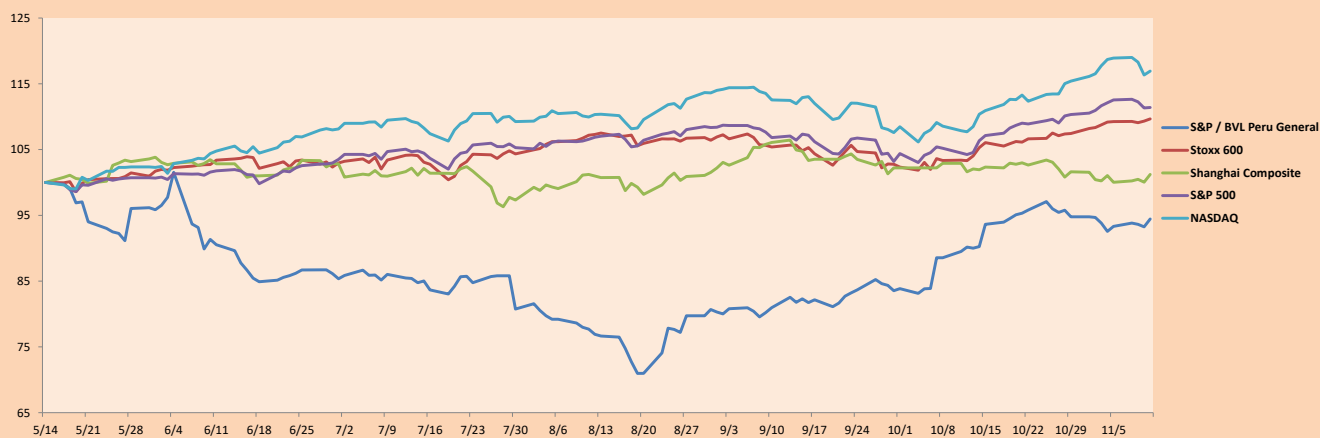
	Cierre	1D*	5D*	30D*	YTD*	Beta
▲ S&P/BVLMining	404.40	0.88%	6.29%	6.71%	3.71%	0.78
▲ S&P/BVLConsumer	1,170.33	0.26%	0.43%	8.28%	7.51%	0.85
▲ S&P/BVLIndustrials	231.98	0.50%	2.50%	12.81%	21.74%	0.91
▼ S&P/BVLFinancials	931.10	-0.20%	-0.44%	0.35%	-9.94%	1.16
▲ S&P/BVLConstruction	250.96	0.69%	3.05%	15.55%	20.01%	0.81
▲ S&P/BVLPublicSvcs	586.06	0.77%	2.99%	10.52%	-4.57%	0.34
▲ S&P/BVLElectricUtil	572.14	0.77%	2.99%	10.52%	-4.57%	0.34

*Leyenda: Variación 1D: 1 Día; 5D: 5 Días, 1M: 1 Mes; YTD: Var.% 31/12/20 a la fecha

Correlación Rend. Índice Minero vs Índice de Metales de Londres (3 meses)



Índices (6 meses)



Base: 14/05/21=100
Fuente: Bloomberg

Coordinador Laboratorio de Mercado de Capitales: Economista Bruno Bellido
 Apoyo: Miguel Solimano, Alonso Garcia, Ariam Loayza y Jairo Valverde
 email: pulsobursatil@ulima.edu.pe
 facebook: www.facebook.com/pulsobursatil.ul

RATING SOBERANO

CLASIFICACIONES DE RIESGO

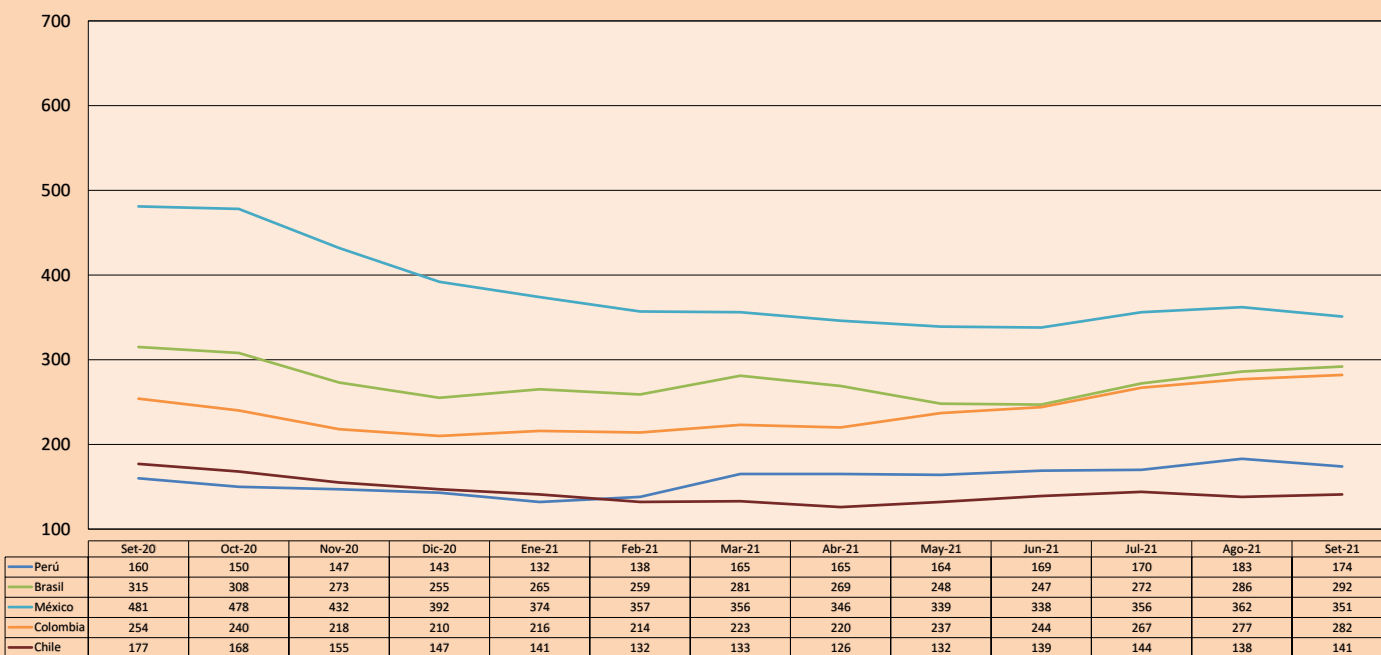
Moody's	S&P	Fitch	
Aaa	AAA	AAA	Prime 24
Aa1	AA+	AA+	Alto Grado
Aa2	AA	AA	
Aa3	AA-	AA-	
A1	A+	A+	Grado Alto Medio
A2	A	A	
A3	A-	A-	
Baa1	BBB+	BBB+	Grado Bajo Medio
Baa2	BBB	BBB	
Baa3	BBB-	BBB-	
Ba1	BB+	BB+	Sin Grado de Inversión Especulativo
Ba2	BB	BB	
Ba3	BB-	BB-	
B1	B+	B+	Altamente Especulativo
B2	B	B	
B3	B-	B-	
Caa1	CCC+		Riesgo Sustancial Extremadamente Especulativo
Caa2	CCC		
Caa3	CCC-	CCC	
Ca	CC		Poca esperanzas de Pago
	C		
C	D	DDD	
		DD	Impago
		D	

Fuente: Bloomberg

Rating Crédito Latinoamérica			
Clasificadora de riesgo			
País	Moody's	Fitch	S&P
Perú	Baa1	BBB	BBB+
México	Baa1	BBB-	BBB
Venezuela	C	WD	NR
Brazil	Ba2	BB-	BB-
Colombia	Baa2	BB+	BB+
Chile	A1	A-	A
Argentina	Ca	WD	CCC+
Panamá	Baa2	BBB-	BBB

Fuente: Bloomberg

Riesgo País Latinoamérica (pbs)



Fuente: BCRP

Coordinador Laboratorio de Mercado de Capitales: Economista Bruno Bellido
Apoyo: Miguel Solimano, Alonso García, Ariam Loayza y Jairo Valverde
email: pulsobursatil@ulima.edu.pe
facebook: www.facebook.com/pulsobursatil.ul

El contenido del presente documento es únicamente informativo. Los datos y opiniones expresados no deben ser interpretados como recomendaciones para la toma de decisiones futuras. Bajo ninguna circunstancia, el Laboratorio de Mercado de Capitales de la Universidad de Lima se hará responsable por el uso de lo expresado en este documento.