

PULSO BURSÁTIL

FACULTAD DE CIENCIAS EMPRESARIALES Y ECONÓMICAS
CARRERA DE ECONOMÍA
LABORATORIO DE MERCADO DE CAPITALES



MILA

Lima, 15 de noviembre de 2021

Principales índices	Cierre	1 D	5 D	1 M	YTD	Cap. Burs. (US\$ bill)
▼ IPSA (Chile)	4,382.46	-2.31%	0.44%	10.05%	4.91%	104.59
▼ IGPA (Chile)	22,016.10	-2.09%	0.29%	10.38%	4.80%	125.05
▼ COLSC (Colombia)	968.38	-0.38%	-1.05%	-0.82%	-8.56%	4.47
▼ COLCAP (Colombia)	1,356.48	-0.69%	-2.31%	-4.89%	-5.66%	78.65
▼ S&P/BVL (Perú)*	20,687.91	-0.52%	0.76%	0.97%	-0.64%	95.03
▼ S&P/BVL SEL (Perú)	544.94	-0.74%	-0.05%	1.28%	-1.17%	86.77
▲ S&P/BVL LIMA 25	28,991.65	0.01%	1.68%	5.10%	15.05%	93.85
▼ IPC (México)	51,432.54	-0.53%	-1.05%	-2.59%	16.71%	312.10
▼ S&P MILA 40	467.94	-0.93%	-0.16%	1.25%	-12.47%	223.90

* Cap. Bursátil del cierre anterior * Leyenda: Variación 1D: 1 Día; 5D: 5 Días; 1M: 1 Mes; YTD: Var.% 31/12/20 a la fecha

Renta Variable

Más subieron	Bolsa	Mon.	Precio	▲ %
AGUAS ANDINAS-A	Chile	CLP	150.43	0.96
INRETAIL PERU CO	Peru	USD	38.2	0.79
FERREYCORP SAA	Peru	PEN	1.93	0.52
CONCHATORO	Chile	CLP	1290	0.00
VOLCAN CIA MIN-B	Peru	PEN	0.67	0.00

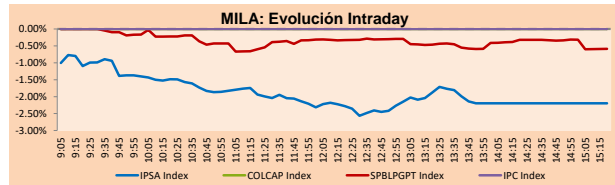
Más bajaron	Bolsa	Mon.	Precio	▼ %
BANCO CRED INVER	Chile	CLP	27400.00	-5.52
EMPRESAS COPEC	Chile	CLP	6051	-5.48
COLBUN SA	Chile	CLP	53.00	-5.36
ENTEL	Chile	CLP	3025	-4.81
CMPC	Chile	CLP	1400.00	-4.44

Por Monto Negociado

	Bolsa	Monto (US\$)
FALABELLA SA	Chile	83,447,503
BANCO DE CHILE	Chile	47,864,518
SOQUIMICH-B	Chile	16,164,278
CENCOSUD SA	Chile	15,928,053
BANCO SANTANDER	Chile	6,008,081

Por Volumen

	Bolsa	Volumen
ITAU CORPBANCA	Chile	929,435,244
BANCO DE CHILE	Chile	491,306,751
BANCO SANTANDER	Chile	123,899,452
ENEL CHILE SA	Chile	69,488,157
COLBUN SA	Chile	39,945,353

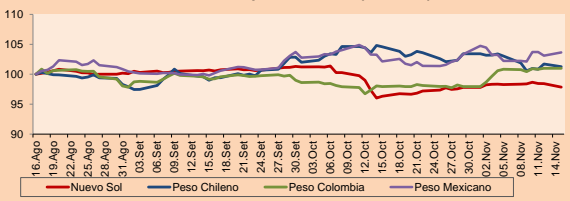


Fuente: Bloomberg

Monedas	Precio	1D*	5D*	30 D*	YTD*
▼ Sol (PEN)	3,992.8	-0.64%	-0.53%	1.56%	10.36%
▼ Peso Chileno (CLP)	797.670	-0.42%	-0.61%	-3.16%	12.07%
- Peso Colombiano (COP)	3,884.63	0.00%	0.21%	3.11%	13.26%
▲ Peso Mexicano (MXN)	20.625	0.52%	1.39%	1.47%	3.57%

*Leyenda: Variación 1D: 1 Día; 5D: 5 Días; 1M: 1 Mes; YTD: Var.% 31/12/20 a la fecha

MILA: Índices de Tipo de Cambio (3 meses)

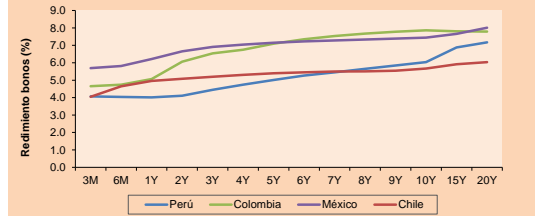


Base: 16/08/21=100
Fuente: Bloomberg

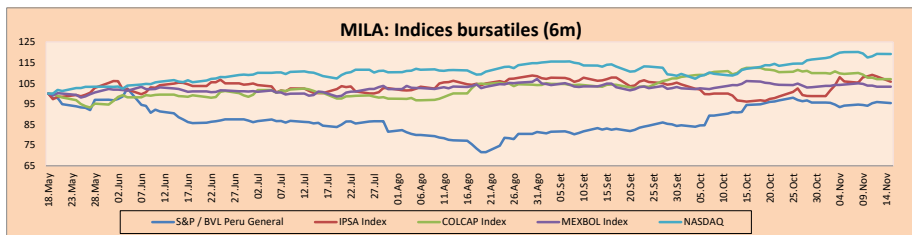
Renta Fija

Instrumento	Moneda	Precio	Bid Yield (%)	Ask Yield (%)	Duración
PERU 7.35 07/21/25	USD	120.106	1.74	1.64	3.25
PERU 4.125 08/25/27	USD	109.758	2.36	2.26	5.17
PERU 8.75 11/21/33	USD	155.097	3.23	3.16	8.29
PERU 6.55 03/14/37	USD	135.447	3.56	3.50	10.12
PERU 5.625 11/18/2050	USD	136.889	3.59	3.55	16.19
CHILE 2.25 10/30/22	USD	101.562	0.85	0.36	0.94
CHILE 3.125 01/21/26	USD	105.645	1.77	1.67	3.91
CHILE 3.625 10/30/42	USD	106.409	3.23	3.18	15.11
COLOM 11.85 03/09/28	USD	152.484	2.87	2.61	4.86
COLOM 10.375 01/28/33	USD	144.613	5.17	5.02	7.35
COLOM 7.375 09/18/37	USD	121.125	5.41	5.34	9.94
COLOM 6.125 01/18/41	USD	108.348	5.45	5.39	11.48
MEX 4.10/02/23	USD	105.94	0.91	0.69	1.82
MEX 5.55 01/45	USD	118.832	4.283	4.242	13.83

MILA: Curvas de Deuda Soberana



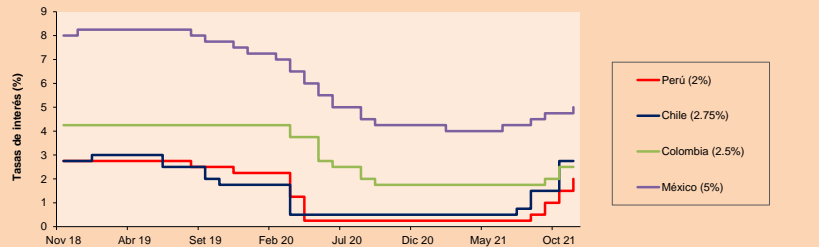
Fuente: Bloomberg



Base: 19/05/21=100
Fuente: Bloomberg

ETFs	Mon.	Cierre	1D	5D	30 D	YTD	Bolsa
▼ iShares MSCI All Peru Capped	USD	30.22	-0.30%	1.48%	0.13%	-12.86%	NYSE Arca
▼ iShares MSCI Chile Capped	USD	26.75	-1.65%	0.68%	12.87%	-11.45%	Cboe BZX
▼ Global X MSCI Colombia	USD	10.325	-0.53%	-2.73%	-6.47%	-9.11%	NYSE Arca
▼ iShares MSCI Mexico Capped	USD	48.51	-0.55%	-2.81%	-3.13%	12.84%	NYSE Arca
▼ iShares MSCI Emerging Markets	USD	51.83	-0.33%	0.86%	-0.21%	0.31%	NYSE Arca
▼ Vanguard FTSE Emerging Markets	USD	51.98	-0.19%	1.09%	0.35%	3.73%	NYSE Arca
▼ iShares Core MSCI Emerging Markets	USD	63.65	-0.28%	0.86%	-0.14%	2.60%	NYSE Arca
▼ iShares JP Morgan Emerging Markets Bonds	USD	64.38	-0.20%	0.77%	1.02%	5.40%	Cboe BZX
▼ Morgan Stanley Emerging Markets Domestic	USD	5.87	-0.34%	1.21%	-1.51%	-6.68%	New York

MILA: Tasas de Referencia de Política Monetaria



Fuente: Bloomberg

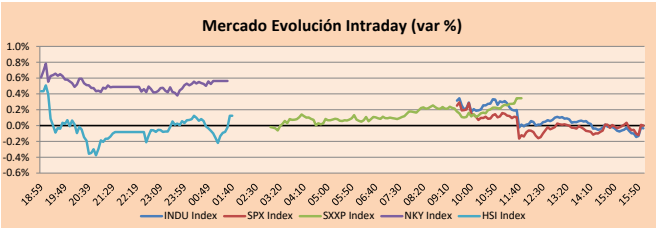
Coordinador Laboratorio de Mercado de Capitales: Economista Bruno Bellido
Apoyo: Miguel Solimano, Alonso García, Ariam Loayza y Jairo Valverde
email: pulsobursatil@ulima.edu.pe
facebook: www.facebook.com/pulsobursatil.ul

El contenido del presente documento es únicamente informativo. Los datos y opiniones expresados no deben ser interpretados como recomendaciones para la toma de decisiones futuras. Bajo ninguna circunstancia, el Laboratorio de Mercado de Capitales de la Universidad de Lima se hará responsable por el uso de lo expresado en este documento.

MUNDO

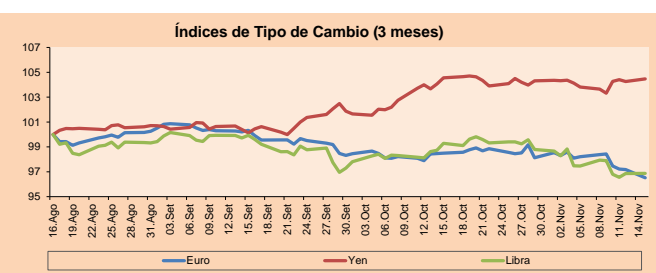
Principales índices	Cierre	1 D*	5 D*	1 M*	YTD*	Cap. Burs. (US\$ Mill.)
▼ Dow Jones (EEUU)	36,087.45	-0.04%	-0.95%	2.25%	17.91%	11,326,062
- Standard & Poor's 500 (EEUU)	4,682.80	0.00%	-0.40%	4.73%	24.67%	41,357,295
▼ NASDAQ Composite (EEUU)	15,853.85	-0.04%	-0.30%	6.42%	23.01%	27,011,261
▲ Stoxx EUROPE 600 (Europa)	488.43	0.35%	1.00%	4.06%	22.40%	11,965,673
▲ DAX (Alemania)	16,148.64	0.34%	0.64%	3.60%	17.71%	1,531,128
▲ FTSE 100 (Reino Unido)	7,351.86	0.05%	0.70%	1.63%	13.80%	1,578,544
▲ CAC 40 (Francia)	7,128.63	0.53%	1.15%	5.96%	28.41%	2,079,909
▲ IBEX 35 (España)	9,095.70	0.16%	0.27%	1.10%	12.66%	532,832
▲ MSCI AC Asia Pacific Index	2,000.82	0.37%	1.01%	1.20%	0.45%	26,124,693
▲ HANG SENG (Hong Kong)	25,390.91	0.25%	2.53%	0.24%	-8.76%	3,936,159
▼ SHANGHAI SE Comp. (China)	3,533.30	-0.16%	0.99%	-1.09%	1.73%	7,231,609
▲ NIKKEI 225 (Japón)	29,776.80	0.56%	0.91%	2.44%	8.50%	4,257,434
▲ S&P / ASX 200 (Australia)	7,470.11	0.36%	0.24%	0.99%	12.88%	1,762,203
▲ KOSPI (Corea del Sur)	2,999.52	1.03%	1.33%	-0.52%	4.39%	1,806,362

*Leyenda: Variación 1D: 1 Día; 5D: 5 Días; 1M: 1 Mes; YTD: Var. % 31/12/20 a la fecha



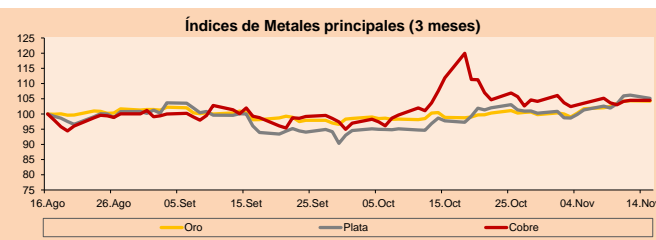
Monedas	Precio	1 D*	5 D*	1 M*	YTD*
▼ Euro	1.1368	-0.67%	-1.89%	-2.01%	-6.94%
▲ Yen	114.1200	0.20%	0.79%	-0.09%	10.53%
▲ Libra Esterlina	1.3416	0.01%	-1.08%	-2.44%	-1.86%
▲ Yuan	6.3831	0.05%	-0.15%	-0.82%	-2.21%
▼ Dólar de Hong Kong	7.7887	-0.03%	0.00%	0.15%	0.46%
- Real Brasileño	5.4564	0.00%	-1.55%	-0.10%	4.96%
▲ Peso Argentino	100.2602	0.04%	0.20%	1.08%	19.15%

*Leyenda: Variación 1D: 1 Día; 5D: 5 Días; 1M: 1 Mes; YTD: Var. % 31/12/20 a la fecha



Commodities	Precio	1 D*	5 D*	1 M*	YTD*
▼ Oro (US\$ Oz. T) (LME)	1,862.84	-0.11%	2.12%	5.39%	-1.87%
▼ Plata (US\$ Oz. T) (LME)	25.06	-1.01%	2.47%	7.52%	-5.07%
▼ Cobre (US\$ TM) (LME)	9,841.00	0.00%	-0.67%	-6.61%	27.00%
▲ Zinc (US\$ TM) (LME)	3,277.25	0.00%	-0.84%	-14.80%	20.08%
▲ Petróleo WTI (US\$ Barril) (NYM)	80.88	0.11%	-1.28%	-1.04%	69.63%
- Estanio (US\$ TM) (LME)	39,100.00	0.00%	1.71%	1.57%	90.32%
- Plomo (US\$ TM) (LME)	2,389.00	0.00%	0.17%	-0.29%	20.92%
▼ Azúcar #11 (US\$ Libra) (NYB-ICE)	19.74	-1.35%	-0.90%	-0.30%	38.33%
▲ Cacao (US\$ TM) (NYB-ICE)	2,532.00	0.28%	2.10%	-4.56%	1.69%
▲ Café Arábica (US\$ TM) (NYB-ICE)	225.00	1.37%	11.14%	9.09%	65.14%

*Leyenda: Variación 1D: 1 Día; 5D: 5 Días; 1M: 1 Mes; YTD: Var. % 31/12/20 a la fecha



Base: 16/08/21=100
Fuente: Bloomberg

Renta Variable

Wall Street (Acciones del S&P 500)

Más subieron	Mon.	Precio	▲ %	Bolsa	Más bajaron	Mon.	Precio	▼ %	Bolsa
BA UN	USD	233.09	5.49	New York	AMT UN	USD	260.5	-4.26	New York
WYNN UW	USD	98.05	4.36	NASDAQ GS	LH UN	USD	289.31	-4.01	New York
LVS UN	USD	41.34	4.13	New York	ABMD UW	USD	348.36	-3.47	NASDAQ GS
TSN UN	USD	84.11	3.55	New York	PENN UW	USD	56.28	-3.38	NASDAQ GS

Europa (Acciones del STOXX EUROPE 600)

Más subieron	Mon.	Precio	▲ %	Bolsa	Más bajaron	Mon.	Precio	▼ %	Bolsa
AGI GY	EUR	33.4	5.70	Xetra	SOON SE	CHF	373.7	-5.80	SIX Swiss Ex
AMIS SE	CHF	18.68	4.36	SIX Swiss Ex	BBVA SQ	EUR	5.866	-4.23	Soc. Bol. SIBE
ZAL GY	EUR	80.7	4.29	Xetra	KGH PW	PLN	152.75	-3.90	Warsaw
ELUXB SS	SEK	209.7	4.07	Stockholm	GMAB DC	DKK	2712	-3.90	Copenhagen

Panorama Mundial:

Estados Unidos:

Los principales índices de Estados Unidos cerraron el día sin cambios, puesto que el aumento de los rendimientos de los bonos del tesoro estadounidense afectó en el apetito por las acciones de tecnología. Asimismo, el avance de las acciones de Boeing gracias a la posible demanda de sus aviones de carga impactó positivamente a los índices. De esta manera, tanto el Dow como el Nasdaq caen ligeramente en 0.04%, mientras que el S&P500 termina sin cambios con un rendimiento de -0.00%. Por otro lado, los inversores esta semana estarán pendientes en los informes de ganancias de varios minoristas importantes, incluidos Walmart Inc, Target Corp, Home Depot Inc y Macy's Inc. Además, los datos de ventas minoristas se publicarán este martes y se espera que revelen algunos indicadores sobre el impacto de la inflación en el consumo. Por último, en relación con las acciones, Boeing subió en 5.49% luego de que Saudi Arabia Airlines estuviera en conversaciones para una amplia solicitud de sus servicios. Por el contrario, el fabricante de automóviles Tesla Inc cayó en 1.94%, luego de que Elon Musk entrara en conflicto con el senador estadounidense Bernie Sanders que exigía que los ricos paguen impuestos "justos".

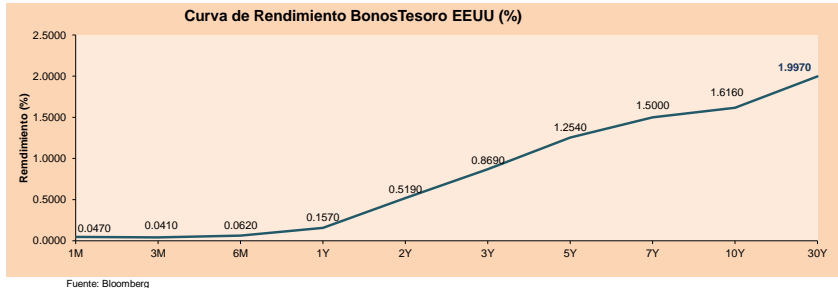
Europa:

Los principales índices europeos terminaron la sesión con rendimientos positivos, debido a que la data de China con respecto al comercio minorista y la producción industrial tuvieron mejores resultados que los esperados. El índice paneuropeo STOXX 600 cerró con +0.35%; sin embargo, estas ganancias se vieron reducidas luego de los comentarios de la presidenta del Banco Central Europeo, Christine Lagarde, en los cuales señala los problemas que conllevarían el aumento en los costos de la energía y las presiones en la cadena de suministros, como un menor crecimiento económico para la Eurozona. El mercado inglés terminó ligeramente al alza, debido a la precaución de los inversionistas con respecto a la publicación de data económica relevante que podrían afectar el mercado europeo, además, la persistente inflación preocupa a los mercados. Por su parte, el índice alemán DAX terminó con rendimientos positivos, como consecuencia del avance en los sectores Productos de consumo no básico +1.02% e Industrial +0.94%, debido a la recompra de acciones por parte de la empresa Siemens. De igual forma, el CAC40 de Francia cerró al alza, luego que Francia presione a la Unión Europea para que modere los mercados energéticos para dar visibilidad a los precios y hacer frente a los crecientes costos del gas y la electricidad. De este modo, FTSE 100 +0.05%; CAC 40 +0.52%; DAX +0.34%; STOXX 600 +0.35% terminaron con rendimientos positivos.

Asia:

Los principales índices asiáticos cerraron en su mayoría con rendimientos positivos gracias a los resultados publicados de China sobre producción industrial y ventas minoristas. El mercado chino cerró a la baja el lunes, después de que los datos mostraran que el crecimiento de la inversión inmobiliaria y de las ventas seguía ralentizándose en el periodo enero-octubre y los inicios de nuevas construcciones medidos por superficie cayeron, lo que pesaba sobre las perspectivas económicas. El mercado sureño impulsado por las empresas de semiconductores y biofarmacéuticas, y los datos económicos chinos, más optimistas, elevaron el ánimo de los inversores. Entre los ganadores de la sesión esta Celtrion, con +9.13%, gracias a que su tratamiento con anticuerpos monoclonales recibió la aprobación de la Comisión Europea para el tratamiento de COVID-19. Por su lado, el índice Hang Seng terminó al alza ante los resultados de China Continental. El NIKKEI japonés, por otro lado, cerró con ganancias, por seguir el buen final de Wall Street de la semana pasada, que compensó la preocupación por los escasos datos de crecimiento nacional. El mercado australiano cerró con ganancias gracias a una serie de sólidos datos económicos de producción industrial y ventas al por menor de China que favorecieron el apetito por el riesgo y aliviaron el golpe de los datos de inflación de Estados Unidos de la semana pasada. De esta forma, NIKKEI +0.56%, HANG SENG +0.25%, CSI 300 -0.12%; S&P ASX 200 +0.36%; KOSPI +1.03%, SHANGAI COMPOSITE -0.16% terminaron con rendimientos positivos.

ETFs	Mon.	Cierre	1D	5D	30 D	YTD	Bolsa
SPDR S&P 500 ETF TRUST	USD	467.43	0.03%	-0.32%	4.84%	25.02%	NYSE Arca
ISHARES MSCI EMERGING MARKET	USD	51.83	-0.33%	0.86%	-0.21%	0.31%	NYSE Arca
ISHARES IBOXX HIGH YLD CORP	USD	86.75	-0.12%	-0.73%	-0.54%	-0.63%	NYSE Arca
FINANCIAL SELECT SECTOR SPDR	USD	40.15	0.00%	-0.22%	1.62%	36.19%	NYSE Arca
VANECK GOLD MINERS ETF	USD	34.9	0.37%	6.08%	7.32%	-3.11%	NYSE Arca
ISHARES RUSSELL 2000 ETF	USD	238.55	-0.40%	-1.65%	5.95%	21.67%	NYSE Arca
SPDR GOLD SHARES	USD	174.18	-0.15%	2.19%	5.35%	-2.34%	NYSE Arca
ISHARES 20+ YEAR TREASURY BO	USD	145.48	-1.26%	-2.38%	0.31%	-7.77%	NASDAQ GM
INVESSCO QQQ TRUST SERIES 1	USD	394.61	-0.02%	-0.87%	6.96%	25.78%	NASDAQ GM
ISHARES BIOTECHNOLOGY ETF	USD	153.18	-0.53%	-2.82%	-2.47%	1.12%	NASDAQ GM
ENERGY SELECT SECTOR SPDR	USD	58.03	0.83%	-1.29%	1.22%	53.11%	NYSE Arca
PROSHARES ULTRA VIX ST FUTUR	USD	14.95	-1.90%	-5.20%	-17.72%	-85.96%	Cboe BZX
UNITED STATES OIL FUND LP	USD	56.07	0.16%	-1.79%	-1.89%	69.86%	NYSE Arca
ISHARES MSCI BRAZIL ETF	USD	30.86	0.00%	3.14%	-7.22%	-16.75%	NYSE Arca
SPDR S&P OIL & GAS EXP & PR	USD	108.15	0.68%	-2.98%	2.79%	84.87%	NYSE Arca
UTILITIES SELECT SECTOR SPDR	USD	67.53	1.32%	1.98%	2.82%	7.70%	NYSE Arca
ISHARES US REAL ESTATE ETF	USD	110.69	0.59%	0.61%	3.28%	29.24%	NYSE Arca
SPDR S&P BIOTECH ETF	USD	123.89	-2.09%	-5.07%	-0.95%	-12.00%	NYSE Arca
ISHARES IBOX INVESTMENT GRA	USD	131.97	-0.76%	-1.90%	-0.94%	-4.46%	NYSE Arca
ISHARES JP MORGAN USD EMERGI	USD	109.29	-0.26%	-1.29%	-0.58%	-5.71%	NASDAQ GM
REAL ESTATE SELECT SECT SPDR	USD	48.46	0.56%	0.52%	4.89%	32.55%	NYSE Arca
ISHARES CHINA LARGE-CAP ETF	USD	41.11	-0.75%	3.34%	1.01%	-11.46%	NYSE Arca
CONSUMER STAPLES SPDR	USD	73.19	0.48%	1.06%	3.36%	8.51%	NYSE Arca
VANECK JUNIOR GOLD MINERS	USD	47.93	-0.13%	6.06%	9.98%	-11.63%	NYSE Arca
SPDR BLOOMBERG HIGH YIELD BO	USD	108.41	-0.12%	-0.71%	-0.45%	-0.49%	NYSE Arca
VANGUARD REAL ESTATE ETF	USD	110.44	0.70%	0.50%	3.82%	30.04%	NYSE Arca
GRAYSCALE BITCOIN TRUST BTC	USD	51.18	-0.56%	-2.14%	7.95%	59.94%	OTC US



Fuente: Bloomberg

LIMA

Acciones

Valor	Moneda	Precio	1D*	5D*	30D*	YTD*	Frecuencia	Volumen (US\$)	Beta	Dividend Yield (%)	Price Earning	Capitalización Bursátil (M US\$)	Sector Económico*	Participación Índice
▼ ALICORC1 PE**	S/.	6.40	-0.38%	-1.05%	-0.82%	-8.56%	100.00%	17,996	1.05	13.05	13.17	1,366.09	Industrial	3.53%
▼ ATACOCB1 PE**	S/.	0.14	-1.43%	-1.43%	6.15%	0.00%	84.21%	2,836	1.11	0.00	-	32.65	Mineras	1.02%
▲ BACKUSH1 PE**	S/.	19.60	0.51%	-1.26%	6.23%	-2.73%	89.47%	5,400	0.72	4.77	7.32	6,320.31	Industriales	0.82%
▼ BAP PE**	US\$	126.70	-0.94%	-0.61%	-5.80%	-21.11%	100.00%	41,297	1.26	0.96	-	11,958.24	Diversas	5.82%
▼ BVN PE**	US\$	7.78	-1.27%	5.42%	-7.16%	-35.17%	100.00%	74,388	1.16	0.00	-	2,140.76	Mineras	5.88%
- CASAGRC1 PE**	S/.	6.48	0.00%	6.23%	23.43%	36.42%	78.95%	2,914	1.31	0.00	4.46	136.71	Agrario	1.31%
▲ BBVAC1 PE**	S/.	2.04	1.49%	0.99%	2.00%	-2.67%	94.74%	26,771	1.10	2.23	14.12	3,453.03	Bancos y Financieras	2.85%
▲ CORAREH1 PE**	S/.	1.79	2.29%	11.88%	52.99%	101.12%	100.00%	39,931	1.18	15.40	2.73	522.90	Industriales	1.72%
▲ CPACASC1 PE**	S/.	5.30	4.54%	8.16%	12.77%	0.00%	94.74%	55,531	0.69	14.91	37.86	612.07	Industriales	2.38%
▲ CVERDEC1 PE**	US\$	24.65	0.20%	7.17%	23.25%	17.83%	100.00%	424,750	1.42	2.32	8.98	8,628.88	Mineras	5.25%
- ENGEPEC1 PE**	S/.	2.32	0.00%	3.57%	16.00%	-2.11%	78.95%	5,583	0.70	0.00	10.10	1,391.94	Servicios Públicos	1.44%
- ENDISPC1**	S/.	4.52	0.00%	2.96%	7.11%	-16.30%	78.95%	524	0.80	0.00	9.23	722.88	Servicios Públicos	0.98%
▲ FERREY1 PE**	S/.	1.93	0.52%	1.58%	3.21%	10.92%	100.00%	32,228	1.16	10.19	5.44	471.62	Diversas	4.90%
- AENZAC1 PE**	S/.	1.59	0.00%	2.58%	3.92%	-8.62%	84.21%	269,297	0.99	0.00	-	347.21	Diversas	4.05%
▼ IFS PE**	US\$	24.80	-1.00%	-10.08%	-4.62%	-19.84%	94.74%	136,578	1.23	3.10	6.00	2,863.10	Diversas	7.22%
▲ INRETC1 PE**	US\$	38.20	0.79%	3.52%	6.11%	-2.55%	84.21%	393,460	1.00	1.78	62.54	3,927.24	Diversas	5.28%
- LUSURC1 PE**	S/.	14.50	0.00%	5.84%	16.94%	-43.14%	78.95%	26,336	#N/A N/F	7.17	15.71	1,768.38	Servicios Públicos	1.81%
- MINSURH1 PE**	S/.	3.19	0.31%	1.27%	6.69%	72.43%	100.00%	13,576	0.99	10.47	2.47	2,303.34	Mineras	3.09%
▲ PML PE**	US\$	0.14	2.19%	2.19%	-9.68%	32.08%	73.68%	6,749	1.24	0.00	-	37.01	Mineras	2.12%
- RELAPAC1 PE**	S/.	0.15	0.00%	0.00%	0.00%	113.04%	0.00%	14,279	0.80	0.00	2.18	#VALOR!	Industriales	2.12%
- SCCO PE**	US\$	61.83	0.00%	0.13%	-7.02%	-6.18%	89.47%	18,549	0.81	0.00	14.71	47,799.61	Mineras	2.14%
▲ SIDERC1 PE**	S/.	1.60	3.23%	5.26%	29.03%	48.42%	100.00%	76,800	0.89	22.13	3.82	280.50	Industriales	1.43%
- TV PE**	US\$	0.16	0.00%	-0.62%	-12.57%	8.84%	78.95%	60,715	1.25	0.00	-	158.25	Mineras	2.93%
▼ UNACEMC1 PE**	S/.	1.67	-0.60%	0.00%	8.44%	7.74%	100.00%	31,870	1.18	3.95	13.19	760.44	Industriales	3.00%
- VOLCABC1 PE**	S/.	0.67	0.00%	1.52%	3.08%	28.85%	100.00%	238,549	1.70	0.00	-	1,731.33	Mineras	5.90%
- NEXAPEC1 PE**	S/.	3.44	0.00%	-0.29%	1.18%	21.55%	73.68%	46	1.16	0.00	-	1,093.27	Mineras	1.56%

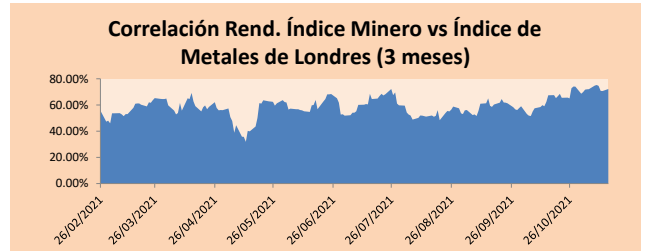
Cantidad de Acciones: 26
 Fuente: Bloomberg, Económica
 * Bloomberg Industry Classification System
 ** Se utiliza el PER de la bolsa y moneda de origen del instrumento
 *Leyenda: Variación 1D: 1 Día; 5D: 5 Días; 1M: 1 Mes; YTD: Var.% 31/12/20 a la fecha

Indices Sectoriales

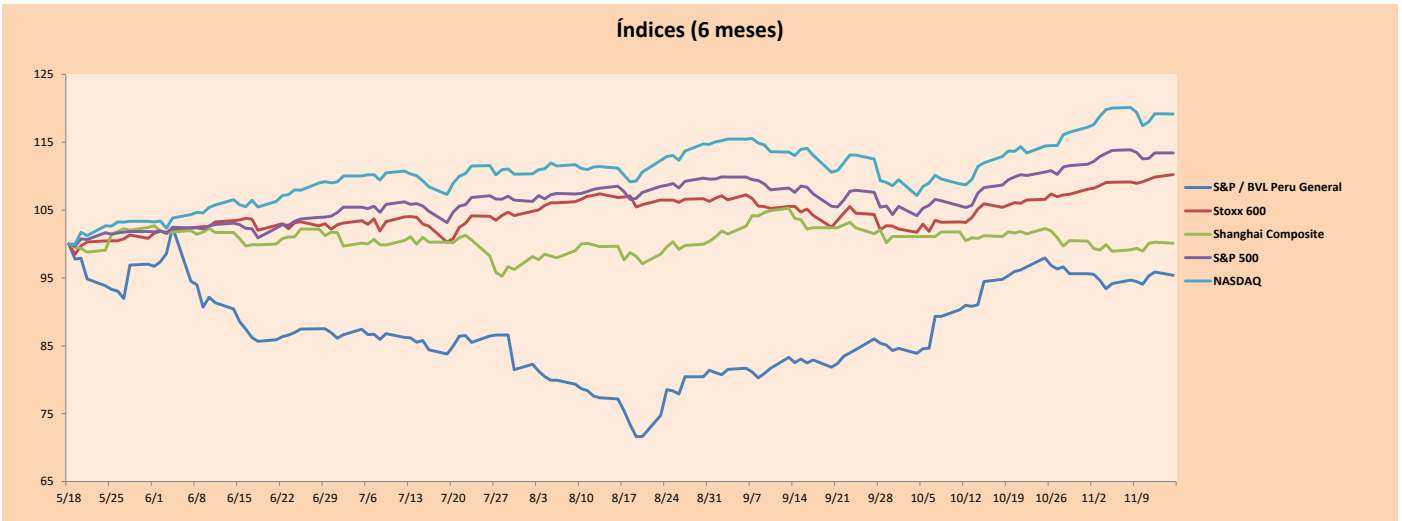
	Cierre	1D*	5D*	30D*	YTD*	Beta
▼ S&P/BVLMining	401.49	-0.72%	2.12%	-2.33%	2.96%	0.79
▲ S&P/BVLConsumer	1,171.43	0.09%	1.39%	5.96%	7.61%	0.85
▲ S&P/BVLIndustriales	235.90	1.69%	4.19%	11.54%	23.79%	0.91
▼ S&P/BVLFinancials	918.50	-1.35%	-1.97%	-3.90%	-11.16%	1.16
▲ S&P/BVLConstruction	256.30	2.13%	5.19%	15.02%	22.56%	0.80
▲ S&P/BVLPublicSvcs	586.53	0.08%	2.50%	6.89%	-4.49%	0.34
▲ S&P/BVLElectricUtil	572.60	0.08%	2.50%	6.89%	-4.49%	0.34

*Leyenda: Variación 1D: 1 Día; 5D: 5 Días; 1M: 1 Mes; YTD: Var.% 31/12/20 a la fecha

Correlación Rend. Índice Minero vs Índice de Metales de Londres (3 meses)



Índices (6 meses)



Base: 18/05/21=100
 Fuente: Bloomberg

Coordinador Laboratorio de Mercado de Capitales: Economista Bruno Bellido
 Apoyo: Miguel Solimano, Alonso García, Ariam Loayza y Jairo Valverde
 email: pulsobursatil@ulima.edu.pe
 facebook: www.facebook.com/pulsobursatil.ul

RATING SOBERANO

CLASIFICACIONES DE RIESGO

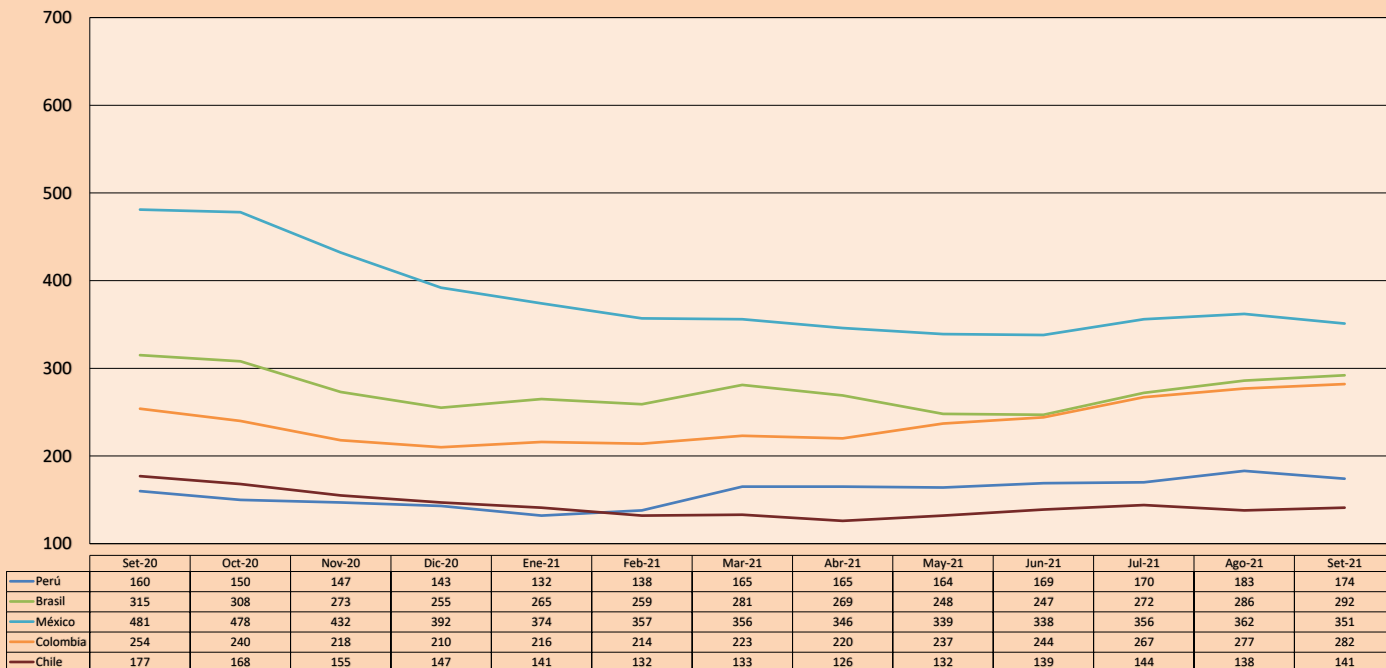
Moody's	S&P	Fitch	
Aaa	AAA	AAA	Prime
Aa1	AA+	AA+	Alto Grado
Aa2	AA	AA	
Aa3	AA-	AA-	
A1	A+	A+	Grado Alto Medio
A2	A	A	
A3	A-	A-	
Baa1	BBB+	BBB+	Grado Bajo Medio
Baa2	BBB	BBB	
Baa3	BBB-	BBB-	
Ba1	BB+	BB+	Sin Grado de Inversión Especulativo
Ba2	BB	BB	
Ba3	BB-	BB-	
B1	B+	B+	Altamente Especulativo
B2	B	B	
B3	B-	B-	
Caa1	CCC+	CCC	Riesgo Sustancial Extremadamente Especulativo
Caa2	CCC		
Caa3	CCC-		
Ca	CC	DDD	Poca esperanzas de Pago
C	C		
	DD		
	D	DD	Impago

Fuente: Bloomberg

Rating Crédito Latinoamérica			
Clasificadora de riesgo			
País	Moody's	Fitch	S&P
Perú	Baa1	BBB	BBB+
México	Baa1	BBB-	BBB
Venezuela	C	WD	NR
Brazil	Ba2	BB-	BB-
Colombia	Baa2	BB+	BB+
Chile	A1	A-	A
Argentina	Ca	WD	CCC+
Panamá	Baa2	BBB-	BBB

Fuente: Bloomberg

Riesgo País Latinoamérica (pbs)



Fuente: BCRP

Coordinador Laboratorio de Mercado de Capitales: Economista Bruno Bellido
Apoyo: Miguel Solimano, Alonso García, Ariam Loayza y Jairo Valverde
email: pulsobursatil@ulima.edu.pe
facebook: www.facebook.com/pulsobursatil.ul

El contenido del presente documento es únicamente informativo. Los datos y opiniones expresados no deben ser interpretados como recomendaciones para la toma de decisiones futuras. Bajo ninguna circunstancia, el Laboratorio de Mercado de Capitales de la Universidad de Lima se hará responsable por el uso de lo expresado en este documento.