

PULSO BURSÁTIL

FACULTAD DE CIENCIAS EMPRESARIALES Y ECONÓMICAS
CARRERA DE ECONOMÍA
LABORATORIO DE MERCADO DE CAPITALES

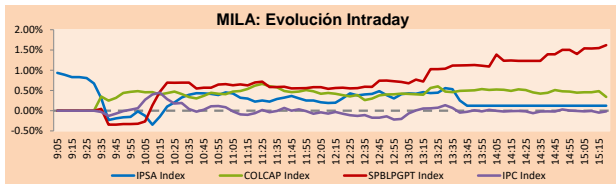


MILA

Lima, 6 de diciembre de 2021

Principales índices	Cierre	1 D	5 D	1 M	YTD	Cap. Burs. (US\$ bill)
▼ IPSA (Chile)	4,368.82	-0.01%	-3.04%	-0.44%	4.59%	96.97
▼ IGPA (Chile)	21,860.83	-0.07%	-3.22%	-0.81%	4.06%	115.58
▲ COLCAP (Colombia)	930.44	0.54%	0.66%	-4.92%	-12.14%	4.23
▲ COLCAP (Colombia)	1,430.66	-0.09%	6.18%	3.03%	-0.50%	78.54
▲ S&P/BVL (Perú)*	20,353.53	1.77%	0.51%	-0.33%	-2.25%	91.17
▲ S&P/BVL SEL (Perú)	538.32	1.71%	0.00%	-1.01%	-2.37%	83.02
▲ S&P/BVL LIMA 25	28,804.62	1.63%	0.94%	1.08%	14.31%	89.98
▲ IPC (México)	50,805.56	0.02%	1.63%	-2.64%	14.84%	298.00
▲ S&P MILA 40	453.82	0.57%	0.95%	-2.40%	-15.12%	211.46

* Cap. Bursátil del cierre anterior *Leyenda: Variación 1D: 1 Día; 5D: 5 Días; 1M: 1 Mes; YTD: Var.% 31/12/20 a la fecha

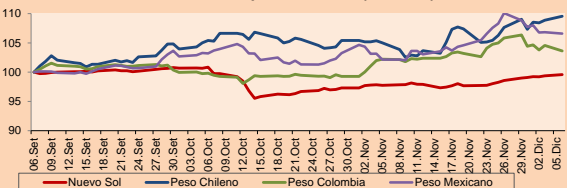


Fuente: Bloomberg

Monedas	Precio	1D*	5D*	30 D*	YTD*
▲ Sol (PEN)	4,0855	0.22%	0.60%	1.87%	12.92%
▲ Peso Chileno (CLP)	846.530	0.63%	0.48%	4.31%	18.93%
▼ Peso Colombiano (COP)	3,932.17	-0.89%	-2.56%	1.37%	14.65%
▼ Peso Mexicano (MXN)	21.225	-0.23%	-2.09%	4.33%	6.58%

*Leyenda: Variación 1D: 1 Día; 5D: 5 Días; 1M: 1 Mes; YTD: Var.% 31/12/20 a la fecha

MILA: Índices de Tipo de Cambio (3 meses)



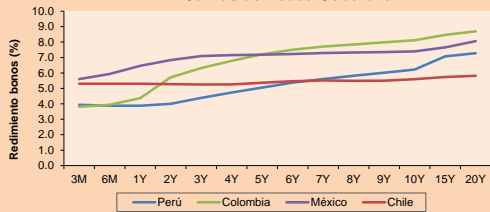
Base: 06/09/21=100

Fuente: Bloomberg

Renta Fija

Instrumento	Moneda	Precio	Bid Yield (%)	Ask Yield (%)	Duración
PERU 7.35 07/21/25	USD	119.833	1.75	1.61	3.19
PERU 4.125 08/25/27	USD	110.074	2.28	2.19	5.10
PERU 8.55 11/21/33	USD	155.685	3.16	3.10	8.46
PERU 6.75 03/14/37	USD	135.807	3.54	3.47	10.04
PERU 5.625 11/18/2050	USD	139.392	3.48	3.44	16.51
CHILE 2.25 10/30/22	USD	101.515	0.80	0.30	0.89
CHILE 3.125 01/21/26	USD	105.562	1.78	1.66	3.85
CHILE 3.625 10/30/42	USD	107.275	3.17	3.12	15.06
COLOM 11.85 03/09/28	USD	151.988	2.85	2.64	4.80
COLOM 10.375 01/28/33	USD	144.247	5.18	5.04	7.28
COLOM 7.375 09/18/37	USD	119.179	5.57	5.50	9.81
COLOM 6.125 01/18/41	USD	106.608	5.60	5.52	11.35
MEX 4 10/02/23	USD	105.607	0.98	0.78	1.76
MEX5.55 01/45	USD	120.13	4.208	4.157	13.8

MILA: Curvas de Deuda Soberana



Fuente: Bloomberg

Renta Variable

Más subieron	Bolsa	Mon.	Precio	▲ %
FERREYCORP SAA	Peru	PEN	1.92	9.71
ENGIE ENERGIA CH	Chile	CLP	535	5.97
COLBUN SA	Chile	CLP	56.00	4.87
GRUPO TELEV-CPO	Mexico	MXN	42.66	4.15
BUENAVENTURA-ADR	Peru	USD	7.54	3.29

Por Monto Negociado	Bolsa	Monto (US\$)
WALMART DE MEXIC	Mexico	67,884,493
GRUPO F BANORT-O	Mexico	27,408,458
SOQUIMICH-B	Chile	25,610,882
AMERICA MOVIL-L	Mexico	21,146,188
GRUPO MEXICO-B	Mexico	20,655,604

Más bajaron	Bolsa	Mon.	Precio	▼ %
CENCOSUD SA	Chile	CLP	1291.00	-2.93
FIBRA TERRA	Mexico	MXN	25.64	-2.25
GRUPO F BANORT-O	Mexico	MXN	130.14	-2.13
ENTEL	Chile	CLP	2775.5	-1.82
FALABELLA SA	Chile	CLP	2749.00	-1.82

Por Volumen	Bolsa	Volumen
ITAU CORPBANCA	Chile	1,338,599,464
ENEL CHILE SA	Chile	210,119,391
BANCO SANTANDER	Chile	49,933,871
COLBUN SA	Chile	48,396,643
ENEL AMERICAS SA	Chile	47,185,117

MILA

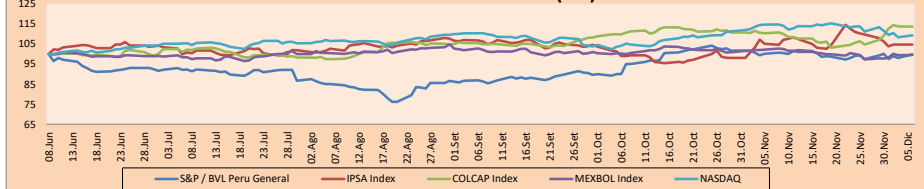
Perú: El Índice General de la BVL finalizó la sesión de hoy con un resultado positivo de +1.77%. El índice mantiene una tendencia negativa acumulada anual de -2.25% en moneda local, mientras que el rendimiento ajustado en dólares asciende a -13.44%. Luego, el S&P / BVL Perú SEL varió en +1.71% mientras que el S&P / BVL LIMA 25 en +1.63%. El spot PEN alcanzó S/. 4.0855. Titular: MTC rechazó pedido de LAP que postergaba ampliación del Jorge Chávez al 2035

Chile: El Índice IPSA culminó el día con un retorno negativo de -0.01%. Los sectores menos beneficiados de la jornada fueron Servicios de Comunicación (-1.82%) y Productos de Consumo No Básico (-1.62%). Las acciones con el peor desempeño fueron Cencosud SA (-2.93%) y Empresa Nacional de Telecomunicaciones (-1.82%). Titular: Principales bolsas mundiales se sacuden temores a nueva variante Ómicron y cierran con fuerte alza

Colombia: El índice COLCAP culminó el día con un retorno negativo de -0.09%. Los sectores más perjudicados de la jornada fueron Materiales (-0.77%) y Finanzas (-0.73%). Las acciones con peor desempeño fueron Grupo Argos SA (-2.63%) y Corporación Financiera Colombiana (-2.09%). Titular: Producción de café de Colombia cae 22% en noviembre

México: El índice IPC cerró el día con un retorno positivo de +0.02%. Los sectores más beneficiados de la jornada fueron Productos de Consumo No Básico (+1.08%) y Salud (+0.95%). Las acciones con mejor desempeño fueron Grupo Televisa SAB (+4.15%) y Controladora Vuela (+3.34%) Titular: Fracaso del gas bienestar! 'Ni de lejos' es competencia, señala la Cofece

MILA: Índices bursátiles (6m)



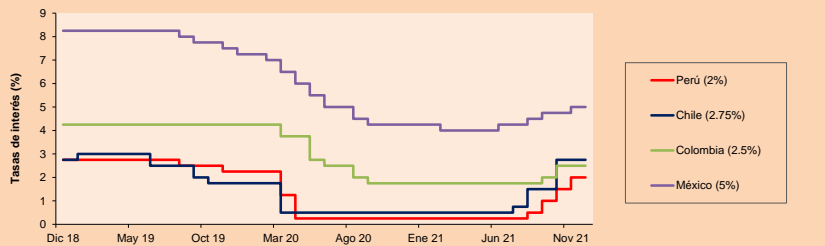
Base: 09/06/21=100

Fuente: Bloomberg

ETFs

	Mon.	Cierre	1D	5D	30 D	YTD	Bolsa
▲ iShares MSCI All Peru Capped	USD	28.3	1.51%	-0.04%	-3.58%	-18.40%	NYSE Arca
▲ iShares MSCI Chile Capped	USD	25.08	1.17%	-2.83%	-5.22%	-16.98%	Cboe BZX
▲ Global X MSCI Colombia	USD	10.4378	0.51%	6.98%	-1.20%	-8.12%	NYSE Arca
▼ iShares MSCI Mexico Capped	USD	46.6	-0.21%	4.32%	-6.18%	8.40%	NYSE Arca
▲ iShares MSCI Emerging Markets	USD	49.3	0.78%	0.84%	-3.18%	-4.59%	NYSE Arca
▲ Vanquard FTSE Emerging Markets	USD	49.37	0.65%	0.53%	-2.99%	-1.48%	NYSE Arca
▲ iShares Core MSCI Emerging Markets	USD	60.68	0.78%	0.97%	-2.97%	-2.19%	NYSE Arca
▲ iShares JP Morgan Emerging Markets Bonds	USD	62.35	0.19%	0.63%	-1.64%	2.08%	Cboe BZX
▲ Morgan Stanley Emerging Markets Domestic	USD	5.55	0.18%	-2.63%	-4.31%	-11.76%	New York

MILA: Tasas de Referencia de Política Monetaria



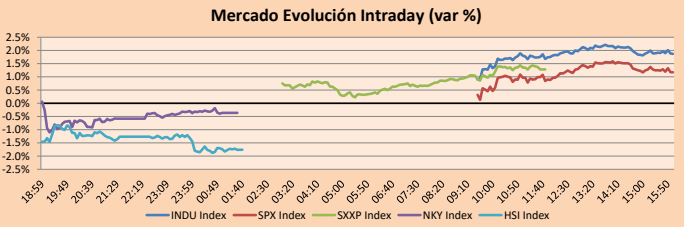
Fuente: Bloomberg

Coordinador Laboratorio de Mercado de Capitales: Economista Bruno Bellido
Apoyo: Alonso García, Ariam Loayza, Miguel Solimano y Jairo Valverde
email: pulsobursatil@ulima.edu.pe
facebook: www.facebook.com/pulsobursatil.ull

MUNDO

Principales índices	Cierre	1 D*	5 D*	1 M*	YTD*	Cap. Burs. (US\$ Mill.)
▲ Dow Jones (EEUU)	35,227.03	1.87%	0.26%	-3.03%	15.10%	11,151,644
▲ Standard & Poor's 500 (EEUU)	4,591.67	1.17%	-1.37%	-2.25%	22.25%	40,045,306
▲ NASDAQ Composite (EEUU)	15,225.15	0.93%	-3.53%	-4.67%	18.13%	25,656,583
▲ Stoxx EUROPE 600 (Europa)	468.71	1.28%	0.31%	-3.05%	17.46%	11,544,706
▲ DAX (Alemania)	15,380.79	1.39%	0.65%	-4.20%	12.11%	1,466,138
▲ FTSE 100 (Reino Unido)	7,232.28	1.54%	1.72%	-0.98%	11.95%	1,566,445
▲ CAC 40 (Francia)	6,865.78	1.48%	1.32%	-2.49%	23.68%	2,020,872
▲ IBEX 35 (España)	8,439.70	2.40%	-0.18%	-7.57%	4.53%	501,153
▲ MSCI AC Asia Pacific Index	189.95	-0.86%	-0.82%	-4.32%	-4.99%	25,661,470
▼ HANG SENG (Hong Kong)	23,349.38	-1.76%	-2.11%	-6.12%	-14.25%	3,837,577
▼ SHANGHAI SE Comp. (China)	3,589.31	-0.50%	0.75%	2.80%	3.35%	7,374,283
▼ NIKKEI 225 (Japón)	27,927.37	-0.36%	-1.26%	-5.69%	1.76%	4,051,260
▲ S&P / ASX 200 (Australia)	7,245.07	0.05%	0.07%	-2.14%	10.79%	1,637,601
▲ KOSPI (Corea del Sur)	2,973.25	0.17%	2.20%	0.13%	3.47%	1,789,192

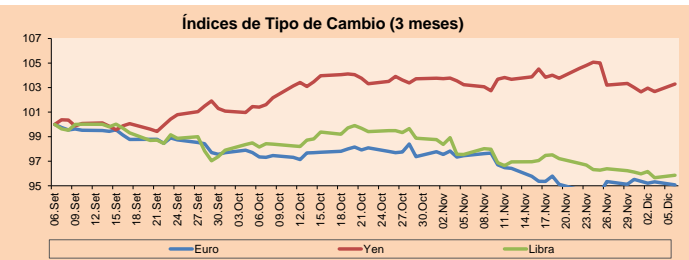
*Leyenda: Variación 1D: 1 Día; 5D: 5 Días; 1M: 1 Mes; YTD: Var.% 31/12/20 a la fecha



Fuente: Bloomberg

Monedas	Precio	1 D*	5 D*	1 M*	YTD*
▼ Euro	1.1285	-0.27%	-0.05%	-2.44%	-7.62%
▲ Yen	113.4800	0.60%	-0.04%	0.06%	9.91%
▲ Libra Esterlina	1.3264	0.21%	-0.38%	-1.73%	-2.97%
▼ Yuan	6.3763	0.00%	-0.19%	-0.35%	-2.31%
▲ Dólar de Hong Kong	7.8005	0.07%	0.01%	0.23%	0.61%
▲ Real Brasileño	5.6860	0.59%	1.39%	2.59%	9.38%
▲ Peso Argentino	101.2950	0.13%	0.36%	1.35%	20.38%

*Leyenda: Variación 1D: 1 Día; 5D: 5 Días; 1M: 1 Mes; YTD: Var.% 31/12/20 a la fecha

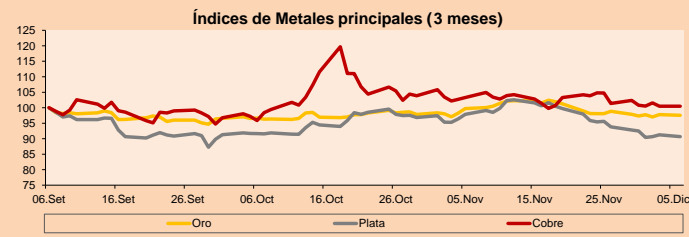


Base: 06/09/21=100

Fuente: Bloomberg

Commodities	Precio	1 D*	5 D*	1 M*	YTD*
▼ Oro (US\$ Oz. T) (LME)	1,778.67	-0.26%	-0.33%	-2.18%	-6.30%
▼ Plata (US\$ Oz. T) (LME)	22.39	-0.61%	-2.26%	-7.34%	-15.21%
▼ Cobre (US\$ TM) (LME)	9,486.00	0.00%	-1.83%	-2.74%	22.42%
▼ Zinc (US\$ TM) (LME)	3,240.25	0.00%	-1.88%	-0.83%	18.72%
▲ Petróleo WTI (US\$ Barril) (NYM)	69.49	4.87%	-0.66%	-13.28%	46.33%
- Estarño (US\$ TM) (LME)	39,910.00	0.00%	-0.30%	4.72%	94.26%
- Plomo (US\$ TM) (LME)	2,226.00	0.00%	-3.57%	-6.14%	12.67%
▲ Azúcar #11 (US\$ Libra) (NYB-ICE)	19.16	2.19%	-0.16%	-3.91%	34.27%
▼ Cacao (US\$ TM) (NYB-ICE)	2,460.00	-0.28%	3.45%	0.49%	-1.20%
▲ Café Arábica (US\$ TM) (NYB-ICE)	249.85	2.67%	7.23%	21.05%	83.38%

*Leyenda: Variación 1D: 1 Día; 5D: 5 Días; 1M: 1 Mes; YTD: Var.% 31/12/20 a la fecha



Base: 06/09/21=100

Fuente: Bloomberg

Renta Variable

Alemania (Acciones del DAX Index)

Más subieron Mon.	Precio	▲ %	Bolsa
AIR GY	EUR 102.7	4.22	Xetra
DBK GY	EUR 11.174	4.02	Xetra
FME GY	EUR 55.76	3.41	Xetra
FRE GY	EUR 34.48	3.08	Xetra

Más bajaron	Mon.	Precio	▼ %	Bolsa
DHER GY	EUR	99.8	-2.59	Xetra
DAI GY	EUR	85.47	-0.19	Xetra
DPW GY	EUR	51.91	-0.13	Xetra
DBI GY	EUR	138.05	0.29	Xetra

Europa (Acciones del STOXX EUROPE 600)

Más subieron Mon.	Precio	▲ %	Bolsa
IAG LN	GBP 142.34	8.08	Londres
LHA GY	EUR 6.09	7.09	Xetra
URW NA	EUR 61.96	6.57	EN Amsterdam
CLC LN	GBP 1286.8	6.56	Londres

Más bajaron	Mon.	Precio	▼ %	Bolsa
AZA SS	SEK	321.7	-5.05	Stockholm
ALE PW	PLN	34.725	-4.98	Warsaw
DIM FP	EUR	456.4	-4.88	EN Paris
BESI NA	EUR	75.02	-4.70	EN Amsterdam

Panorama Mundial:

Estados Unidos:

Los principales índices de Estados Unidos cerraron el día con resultados positivos, luego de cierta recuperación del sector de viajes luego de los comentarios optimistas de un alto funcionario estadounidense sobre la variante Omicron. De esta manera, todos los índices terminaron al alza siendo el Dow el que más subió. Asimismo, los sectores de energía e industria fueron los más fuertes de S&P500. Por otro lado, las compañías dedicadas a las vacunas de la COVID-19 cayeron lastrosando el sector salud. No obstante, los inversionistas se tranquilizaron gracias a el Dr. Anthony Fauci, el principal funcionario de enfermedades infecciosas en Estados Unidos, el cual dijo que no parece haber un gran grado de severidad con esta nueva variante. Por otra parte, el banco central de China recortaría la cantidad de efectivo que los bancos deben mantener en reserva, para impulsar y dinamizar la economía china. Por último, Goldman Sachs rebaja la perspectiva del crecimiento económico estadounidense debido a que los mercados bursátiles han estado oscilando fuertemente desde la aparición y preocupación frente a esta nueva variante del coronavirus y la reducción de la compra de bonos anunciada por parte del presidente de la FED, Jerome Powell. De este modo, DOW JONES +1.87%; S&P 500 +1.17%; NASDAQ +0.93% terminaron el día al alza.

Europa:

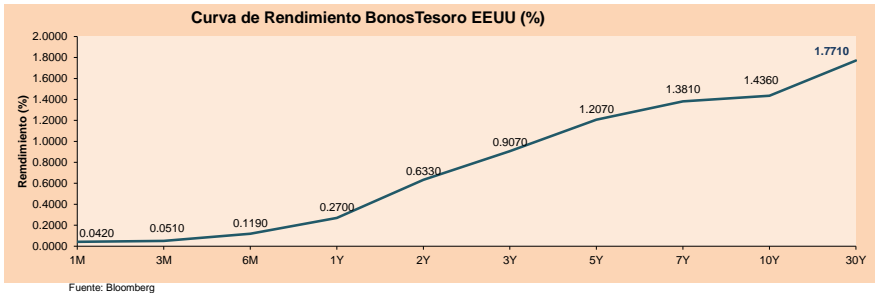
Los principales índices europeos terminaron la sesión con rendimientos positivos, debido a los buenos rendimientos como resultados de una recuperación de las empresas tecnológicas. No obstante, los inversionistas permanecieron con temor por la incertidumbre que rodea la variante Omicron. El índice paneuropeo STOXX 600 cerró con +1.28%, debido a un incremento en el sector Energía +1.92% por la recuperación de los precios del petróleo, después de su caída días atrás. El mercado inglés terminó al alza, ya que la empresa farmacéutica AstraZeneca declaró que está analizando la posibilidad de listar una nueva división de vacunas. Asimismo, la Confederación de la Industria Británica redujo el pronóstico del crecimiento de la economía de Reino Unido para el 2022 por dificultades en la cadena global de suministros. Por su parte, el ídolo alemán DAX terminó con rendimientos positivos, a pesar de que los pedidos de fábrica alemanes tuvieran una caída mayor a la esperada en el mes de octubre por una reducción en la demanda en bienes de inversión. De igual forma, el CAC40 de Francia cerró al alza, luego de que las posibilidades de la reelección de Emmanuel Macron para presidente de Francia alcanzara un 70.2%, muy por encima de sus principales competidores. De este modo, FTSE 100 +1.54%; CAC 40 +1.48%; DAX +1.39%; STOXX 600 +1.28% terminaron con rendimientos positivos.

Asia:

Los principales índices asiáticos cerraron en su mayoría con rendimientos negativos porque la variante omicron se extendió a más países y aumentó la cautela de los inversores ante los datos de inflación de Estados Unidos. El mercado chino cerró a la baja ya que las acciones de China Evergrande Group se desplomaron hasta alcanzar un mínimo de 11 años tras declarar que no tenía garantías de disponer de fondos suficientes para hacer frente a los pagos de la deuda. El mercado sudcoreano cerró en terreno negativo ante las preocupaciones generadas por los 24 casos confirmados de Omicron en total hasta ahora en el país. Por su lado, el índice Hang Seng terminó a la baja por las empresas tecnológicas, que siguieron las pérdidas de Wall Street y se desplomaron un 2.7% tras la decisión de Didi Global Inc. de dejar de cotizar en la Bolsa de Nueva York. El NIKKEI japonés, por otro lado, fue arrastrado por una caída de SoftBank Group, mientras que persistió la aversión al riesgo generada por la variante omicron. SoftBank Group se desplomó un 7.11% debido a la preocupación por las valoraciones de las carteras en las que han invertido. El mercado australiano terminó ligeramente al alza tras los comentarios optimistas del Tesoro sobre las perspectivas económicas para 2022, aliviando algunas preocupaciones en torno a la variante omicron. De esta forma, NIKKEI -0.36%; HANG SENG -1.76%; CSI 300 -0.17%; S&P/ASX 200 +0.05%; KOSPI +0.17%; SHANGAI COMPOSITE -0.50% terminaron con rendimientos negativos.

ETFs

	Mon.	Cierre	1D	5D	30 D	YTD	Bolsa
SPDR S&P 500 ETF TRUST	USD	458.79	1.18%	-1.25%	-2.08%	22.71%	NYSE Arca
ISHARES MSCI EMERGING MARKET	USD	49.3	0.78%	0.84%	-3.18%	-4.59%	NYSE Arca
ISHARES IBOXX HIGH YLD CORP	USD	86.38	0.44%	0.44%	-1.29%	-1.05%	NYSE Arca
FINANCIAL SELECT SECTOR SPDR	USD	38.61	1.53%	-0.72%	-3.52%	30.97%	NYSE Arca
VANECK GOLD MINERS ETF	USD	31.12	1.40%	-3.14%	-4.98%	-13.60%	NYSE Arca
ISHARES RUSSELL 2000 ETF	USD	219.02	2.01%	-1.66%	-9.42%	11.71%	NYSE Arca
SPDR GOLD SHARES	USD	166.22	-0.25%	-0.24%	-2.13%	-6.81%	NYSE Arca
ISHARES 20+ YEAR TREASURY BO	USD	152.23	-1.37%	1.95%	1.96%	-3.49%	NASDAQ GM
INVESCO QQQ TRUST SERIES 1	USD	386.2	0.80%	-3.38%	-3.11%	23.10%	NASDAQ GM
ISHARES BIOTECHNOLOGY ETF	USD	145.27	-2.10%	-6.91%	-7.44%	-4.11%	NASDAQ GM
ENERGY SELECT SECTOR SPDR	USD	55.96	1.49%	0.11%	-3.95%	47.65%	NYSE Arca
PROSHARES ULTRA VIX ST FUTUR	USD	20.73	-11.79%	23.10%	31.62%	-80.54%	Choe BZX
UNITED STATES OIL FUND LP	USD	50.51	5.23%	0.68%	-10.68%	53.01%	NYSE Arca
ISHARES MSCI BRAZIL ETF	USD	30.2	1.44%	2.93%	0.83%	-18.53%	NYSE Arca
SPDR S&P OIL & GAS EXP & PR	USD	98.05	3.07%	-1.98%	-10.63%	67.61%	NYSE Arca
UTILITIES SELECT SECTOR SPDR	USD	68.43	1.53%	1.00%	1.80%	9.14%	NYSE Arca
ISHARES US REAL ESTATE ETF	USD	110	1.61%	0.54%	-0.22%	28.43%	NYSE Arca
SPDR S&P BIOTECH ETF	USD	109.58	0.05%	-4.75%	-16.55%	-22.16%	NYSE Arca
ISHARES IBOX INVESTMENT GRA	USD	133.58	-0.51%	0.61%	-0.93%	-3.29%	NYSE Arca
REAL ESTE PJ MORGAN USD EMERGI	USD	108.74	0.09%	1.16%	-1.88%	-6.19%	NASDAQ GM
ISHARES JAPAN SELECT SECT SPDR	USD	48.5	1.44%	0.21%	0.58%	32.66%	NYSE Arca
ISHARES CHINA LARGE-CAP ETF	USD	38.18	1.89%	-0.57%	-2.95%	-17.77%	NYSE Arca
CONSUMER STAPLES SPDR	USD	72.83	1.76%	0.96%	-0.23%	7.98%	NYSE Arca
VANECK JUNIOR GOLD MINERS	USD	41.06	1.16%	-4.71%	-8.25%	-24.30%	NYSE Arca
SPDR BLOOMBERG HIGH YIELD BO	USD	107.68	0.37%	0.34%	-1.48%	-1.16%	NYSE Arca
VANGUARD REAL ESTATE ETF	USD	109.66	1.75%	0.79%	-0.29%	29.12%	NYSE Arca
GRAYSCALE BITCOIN TRUST BTC	USD	38.4	-8.24%	-18.61%	-20.94%	20.00%	OTC US



Fuente: Bloomberg

LIMA

Acciones

	Valor	Moneda	Precio	1D*	5D*	30D*	YTD*	Frecuencia	Volumen (US\$)	Beta	Dividend Yield (%)	Price Earning	Capitalización Bursátil (M US\$)	Sector Económico*	Participación Índice
▲	ALICORC1 PE**	S/.	5.55	0.54%	0.66%	-4.92%	-12.14%	100.00%	705,087	0.79	15.05	11.42	1,158.84	Industrial	3.53%
-	ATACOB1 PE**	S/.	0.14	0.00%	0.00%	-1.43%	0.00%	45.00%	570	1.11	0.00	-	31.91	Mineras	1.02%
-	BACKUS1 PE**	S/.	20.90	0.00%	7.73%	4.55%	3.72%	85.00%	56,084	0.72	4.47	7.71	6,842.08	Industriales	0.82%
▲	BAP PE**	US\$	115.02	1.47%	-3.11%	-9.74%	-28.38%	100.00%	879,433	1.26	1.06	-	10,855.85	Diversas	5.82%
▲	BVN PE**	US\$	7.54	3.29%	7.41%	3.29%	-37.17%	95.00%	674,957	1.26	0.00	-	2,074.72	Mineras	5.88%
-	CASAGRC1 PE**	S/.	8.10	0.00%	9.46%	30.43%	70.53%	90.00%	612	1.12	0.00	5.57	167.01	Agrario	1.31%
▼	BBVAC1 PE**	S/.	1.81	-0.55%	-5.73%	-10.40%	-13.65%	90.00%	62,713	0.93	2.51	12.48	2,994.20	Bancos y Financieras	2.85%
-	CORARE1 PE**	S/.	1.72	0.00%	-4.44%	12.42%	93.26%	100.00%	110,731	0.92	16.02	2.62	514.82	Industriales	1.72%
▲	CPACASC1 PE**	S/.	4.80	0.21%	-7.51%	-2.04%	-9.43%	100.00%	160,156	0.55	16.46	34.29	545.32	Industriales	2.38%
▲	CVERDEC1 PE**	US\$	33.20	0.30%	18.53%	50.91%	58.70%	100.00%	1,679,642	1.21	1.72	12.10	11,621.86	Mineras	5.25%
▲	ENGEPEC1 PE**	S/.	2.24	0.45%	-3.45%	1.82%	-5.49%	45.00%	4,915	0.69	13.88	9.75	1,313.44	Servicios Públicos	1.44%
-	ENDISPC1**	S/.	4.27	0.00%	-0.23%	-2.73%	-20.93%	35.00%	1,264	0.81	0.00	8.72	667.40	Servicios Públicos	0.98%
▲	FERREY1 PE**	S/.	1.92	9.71%	3.23%	1.05%	10.34%	100.00%	2,524,088	0.98	10.25	5.41	458.53	Diversas	4.90%
▲	AENZAC1 PE**	S/.	1.42	9.23%	4.41%	-8.39%	-18.39%	80.00%	79,671	0.88	0.00	-	303.05	Diversas	4.05%
▲	IFS PE**	US\$	24.50	1.66%	-7.27%	-9.93%	-20.81%	100.00%	79,815	1.20	3.14	6.07	2,828.47	Diversas	7.22%
▲	INRETC1 PE**	US\$	35.00	1.45%	0.00%	-6.67%	-10.71%	95.00%	114,625	1.00	3.89	77.12	3,598.26	Diversas	5.28%
-	LUSURC1 PE**	S/.	14.30	0.00%	2.07%	2.88%	-43.92%	85.00%	7,410	#N/A N/F	7.27	14.13	1,704.42	Servicios Públicos	1.81%
▼	MINSURI1 PE**	S/.	3.57	-0.56%	-6.05%	11.56%	92.97%	100.00%	8,868	0.95	19.26	2.70	2,519.23	Mineras	3.09%
-	PML PE**	US\$	0.14	0.00%	0.00%	-1.41%	32.08%	35.00%	4,377	1.24	0.00	-	37.01	Mineras	2.12%
▲	SCCO PE**	US\$	59.21	2.96%	-0.32%	0.73%	-10.15%	90.00%	2,961	0.89	5.40	14.08	45,774.14	Mineras	2.14%
▼	SIDERC1 PE**	S/.	1.56	-1.27%	-5.45%	3.31%	44.71%	100.00%	19,777	0.87	22.69	3.72	267.29	Industriales	1.43%
▼	TV PE**	US\$	1.11	-2.63%	-15.27%	-34.71%	-24.49%	85.00%	17,692	1.26	0.00	-	109.79	Mineras	2.93%
▲	UNACEMC1 PE**	S/.	2.08	3.48%	10.64%	23.81%	34.19%	100.00%	159,109	0.99	3.17	8.70	925.64	Industriales	3.00%
-	VOLCABC1 PE**	S/.	0.58	0.00%	0.00%	-14.71%	11.54%	100.00%	64,731	1.55	0.00	-	578.73	Mineras	5.90%
-	NEXAPEC1 PE**	S/.	3.45	0.00%	-0.58%	1.47%	21.91%	70.00%	2,956	1.16	0.00	9.02	1,071.55	Mineras	1.56%

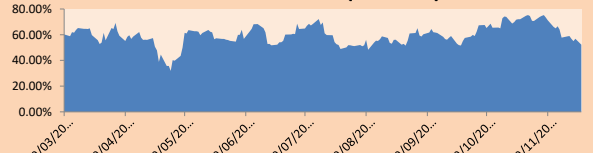
Cantidad de Acciones: 25 Subieron 12
 Fuente: Bloomberg, Económica Bajaron 4
 * Bloomberg Industry Classification System Mantuvieron 9
 ** Se utiliza el PER de la bolsa y moneda de origen del instrumento
 *Leyenda: Variación 1D: 1 Día; 5D: 5 Días, 1M: 1 Mes; YTD: Var.% 31/12/20 a la fecha

Índices Sectoriales

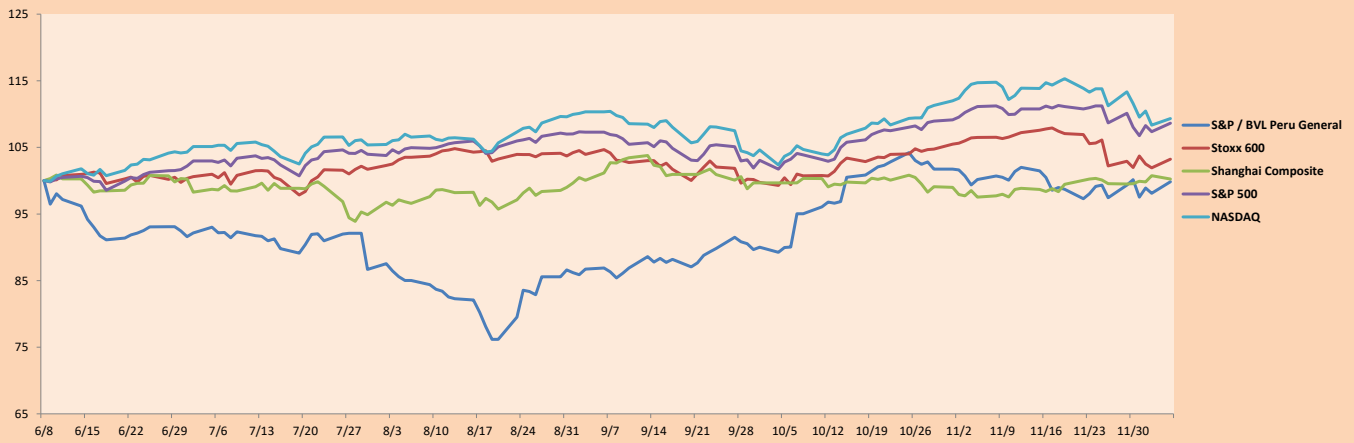
	Cierre	1D*	5D*	30D*	YTD*	Beta
▲ S&P/BVLMining	403.84	2.50%	2.97%	6.14%	3.56%	0.87
▲ S&P/BVLConsumer	1,109.24	0.47%	-1.75%	-4.81%	1.89%	0.72
▲ S&P/BVLIndustrials	242.30	4.43%	1.94%	7.06%	27.15%	0.72
▲ S&P/BVLFinancials	860.10	1.52%	-3.05%	-8.03%	-16.81%	1.25
▲ S&P/BVLConstruction	266.31	2.69%	1.49%	9.35%	27.35%	0.62
▲ S&P/BVLPublicSvcs	570.64	0.14%	-1.09%	0.28%	-7.08%	0.28
▲ S&P/BVLElectricUtil	557.09	0.14%	-1.09%	0.28%	-7.08%	0.28

*Leyenda: Variación 1D: 1 Día; 5D: 5 Días, 1M: 1 Mes; YTD: Var.% 31/12/20 a la fecha

Correlación Rend. Índice Minero vs Índice de Metales de Londres (3 meses)



Índices (6 meses)



Base: 08/06/21=100
Fuente: Bloomberg

Coordinador Laboratorio de Mercado de Capitales: Economista Bruno Bellido
 Apoyo: Alonso García, Ariam Loayza, Miguel Solimano y Jairo Valverde
 email: pulsobursatil@ulima.edu.pe
 facebook: www.facebook.com/pulsobursatil.ul

RATING SOBERANO

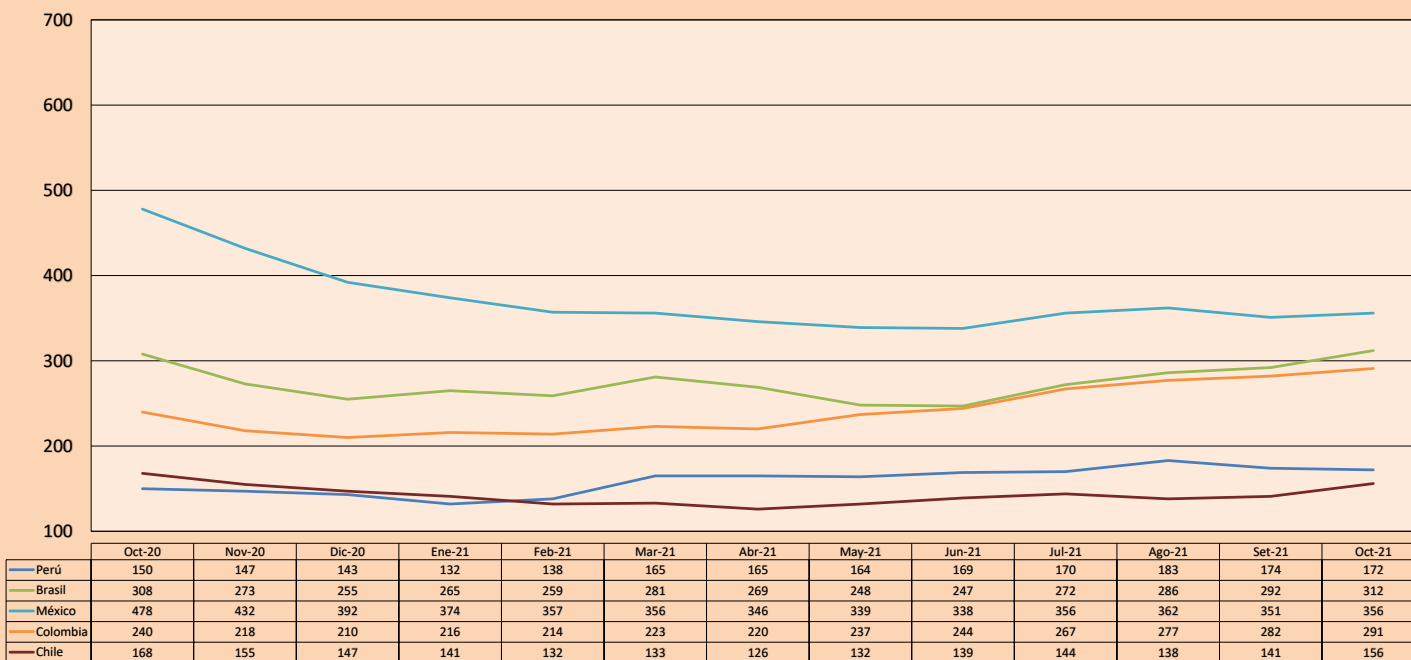
CLASIFICACIONES DE RIESGO

Moody's	S&P	Fitch	
Aaa	AAA	AAA	Prime
Aa1	AA+	AA+	Alto Grado
Aa2	AA	AA	
Aa3	AA-	AA-	
A1	A+	A+	Grado Alto Medio
A2	A	A	
A3	A-	A-	
Baa1	BBB+	BBB+	Grado Bajo Medio
Baa2	BBB	BBB	
Baa3	BBB-	BBB-	
Ba1	BB+	BB+	Sin Grado de Inversión Especulativo
Ba2	BB	BB	
Ba3	BB-	BB-	
B1	B+	B+	Altamente Especulativo
B2	B	B	
B3	B-	B-	
Caa1	CCC+	CCC	Riesgo Sustancial Extremadamente Especulativo
Caa2	CCC		
Caa3	CCC-		
Ca	CC	DDD	Poca esperanzas de Pago
C	C		
	D		
		DD	Impago
		D	

Rating Crédito Latinoamérica			
Clasificadora de riesgo			
País	Moody's	Fitch	S&P
Perú	Baa1	BBB	BBB+
México	Baa1	BBB-	BBB
Venezuela	C	WD	NR
Brazil	Ba2	BB-	BB-
Colombia	Baa2	BB+	BB+
Chile	A1	A-	A
Argentina	Ca	WD	CCC+
Panamá	Baa2	BBB-	BBB

Fuente: Bloomberg

Riesgo País Latinoamérica (pbs)



Fuente: BCRP

Coordinador Laboratorio de Mercado de Capitales: Economista Bruno Bellido
Apoyo: Alonso García, Ariam Loayza, Miguel Solimano y Jairo Valverde
email: pulsobursatil@ulima.edu.pe
facebook: www.facebook.com/pulsobursatil.ul