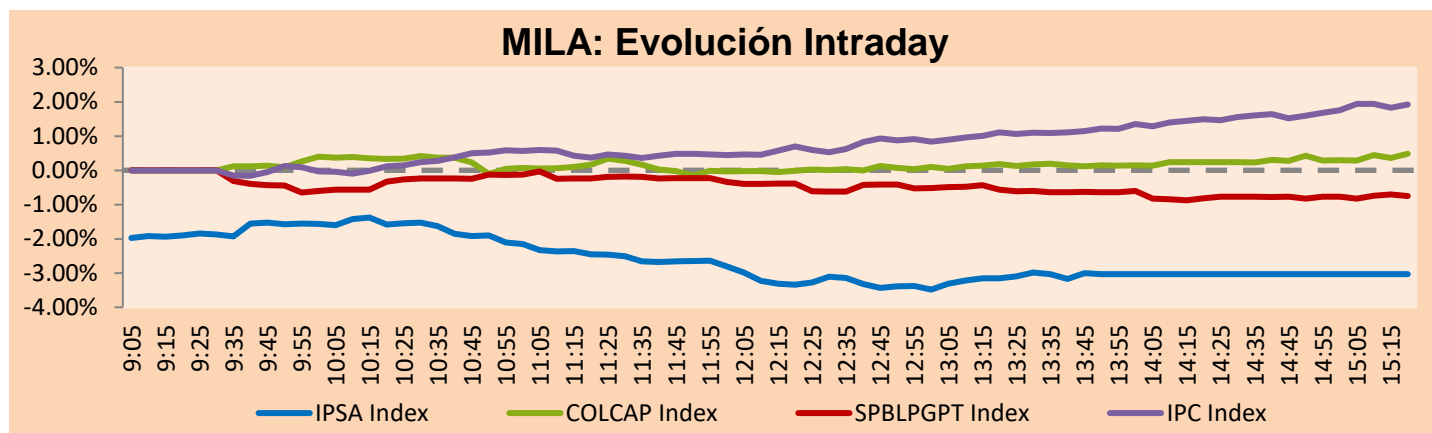


## MILA

Principales índices	Cierre	1 D	5 D	1 M	YTD	Cap. Burs. (US\$ bill)
▼ IPSA (Chile)	4,179.56	-2.83%	-4.33%	-6.83%	0.06%	95.74
▼ IGPA (Chile)	20,955.23	-2.74%	-4.14%	-6.81%	-0.25%	114.23
▲ COLSC (Colombia)	948.37	0.71%	1.93%	-2.07%	-10.45%	4.21
▲ COLCAP (Colombia)	1,358.80	0.36%	-5.02%	0.17%	-5.50%	74.45
▼ S&P/BVL (Perú)*	20,117.40	-0.87%	-1.16%	-3.26%	-3.38%	96.59
▼ S&P/BVL SEL (Perú)	535.22	-0.60%	-0.58%	-2.51%	-2.94%	86.52
▼ S&P/BVL LIMA 25	29,280.58	-0.74%	1.65%	1.01%	16.20%	95.37
▲ IPC (México)	51,241.47	1.63%	0.63%	-0.37%	16.28%	299.23
▼ S&P MILA 40	432.27	-2.49%	-4.75%	-8.49%	-19.15%	211.05

\* Cap. Bursátil del cierre anterior      \*Leyenda: Variación 1D: 1 Día; 5D: 5 Días; 1M: 1 Mes; YTD: Var.% 31/12/20 a la fecha

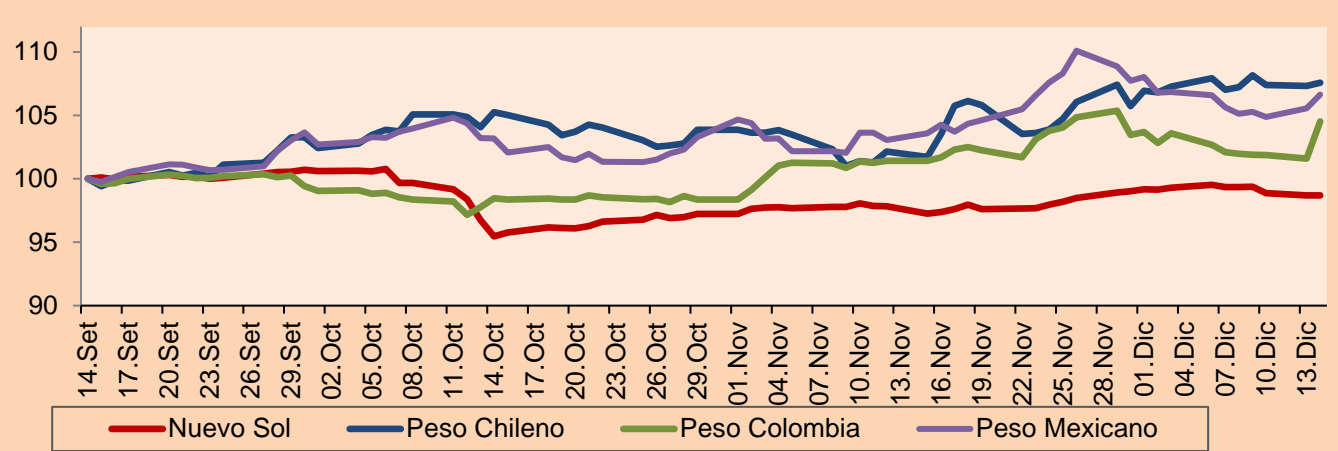


Fuente: Bloomberg

Monedas	Precio	1D*	5D*	30 D*	YTD*
▼ Sol (PEN)	4.0535	0.00%	-0.61%	0.87%	12.04%
▲ Peso Chileno (CLP)	843.700	0.25%	0.53%	5.32%	18.53%
▲ Peso Colombiano (COP)	4,003.09	2.89%	2.36%	3.05%	16.72%
▲ Peso Mexicano (MXN)	21.234	1.03%	0.94%	3.49%	6.63%

\*Leyenda: Variación 1D: 1 Día; 5D: 5 Días; 1M: 1 Mes; YTD: Var.% 31/12/20 a la fecha

### MILA: Índices de Tipo de Cambio (3 meses)

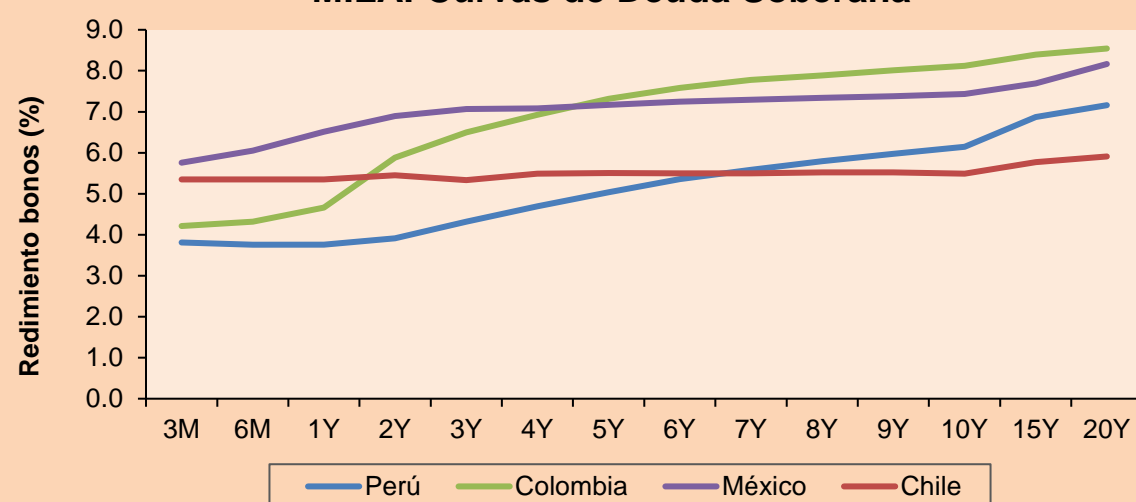


Base: 14/09/21=100  
Fuente: Bloomberg

### Renta Fija

Instrumento	Moneda	Precio	Bid Yield (%)	Ask Yield (%)	Duración
PERU 7.35 07/21/25	USD	119.677	1.76	1.62	3.17
PERU 4.125 08/25/27	USD	110.467	2.21	2.12	5.08
PERU 8.75 11/21/33	USD	156.537	3.09	3.03	8.45
PERU 6.55 03/14/37	USD	137.123	3.43	3.38	10.04
PERU 5.625 11/18/2050	USD	141.685	3.37	3.35	16.65
CHILE 2.25 10/30/22	USD	101.468	0.80	0.82	0.86
CHILE 3.125 01/21/26	USD	105.612	1.76	1.64	3.83
CHILE 3.625 10/30/42	USD	107.515	3.15	3.11	15.04
COLOM 11.85 03/09/28	USD	152.283	2.75	2.61	4.78
COLOM 10.375 01/28/33	USD	144.368	5.13	5.06	7.25
COLOM 7.375 09/18/37	USD	118.114	5.65	5.60	9.76
COLOM 6.125 01/18/41	USD	105.398	5.69	5.63	11.28
MEX 4 10/02/23	USD	105.57	0.97	0.76	1.73
MEX5.55 01/45	USD	120.379	4.187	4.147	13.8

### MILA: Curvas de Deuda Soberana



Fuente: Bloomberg

Lima, 14 de diciembre de 2021

### Renta Variable

Más subieron	Bolsa	Mon.	Precio	▲%
FOMENTO ECON-UBD	Mexico	MXN	153.00	4.41
TRUST FIBRA UNO	Mexico	MXN	20.85	3.89
GRUPO NUTRESA SA	Colombia	COP	28400.00	3.80
GRUPO BIMBO-A	Mexico	MXN	58.78	3.43
CEMEX SAB-CPO	Mexico	MXN	13.08	3.32

Por Monto Negociado	Bolsa	Monto (US\$)
WALMART DE MEXIC	Mexico	67,326,376
CEMEX SAB-CPO	Mexico	52,986,187
GRUPO F BANORT-O	Mexico	49,983,753
AMERICA MOVIL-L	Mexico	38,870,628
SOQUIMICH-B	Chile	34,044,163

Más bajaron	Bolsa	Mon.	Precio	▼%
CAP	Chile	CLP	7240.00	-7.42
PARQUE ARAUCO	Chile	CLP	730	-5.93
BANCO SANTANDER	Chile	CLP	34.50	-5.06
COLBUN SA	Chile	CLP	57	-4.84
SONDA SA	Chile	CLP	243.58	-4.09

Por Volumen	Bolsa	Volumen
ITAU CORPBANCA	Chile	476,666,784
BANCO SANTANDER	Chile	171,754,221
BANCO DE CHILE	Chile	126,113,210
CEMEX SAB-CPO	Mexico	86,697,795
ENEL CHILE SA	Chile	73,113,964

## MILA

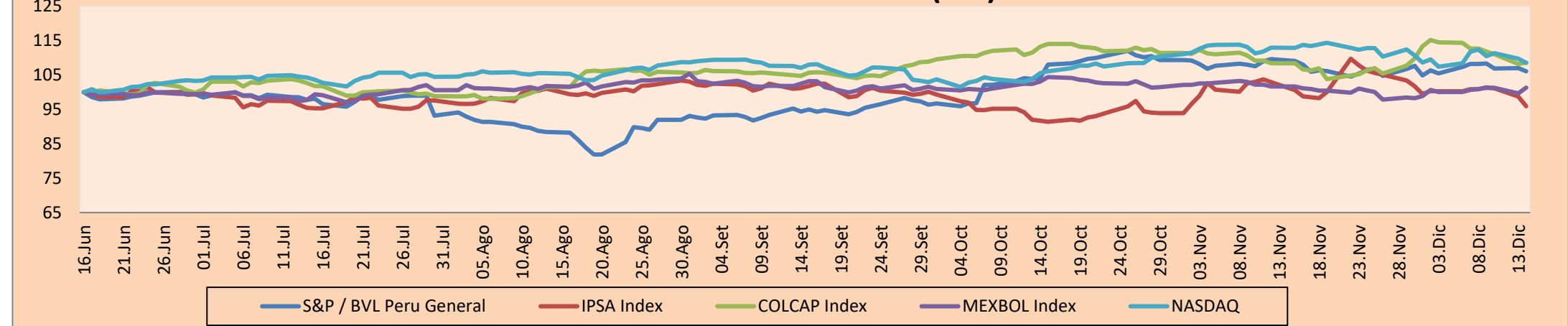
Perú: El Índice General de la BVL finalizó la sesión de hoy con un resultado negativo de -0.87%. El índice mantiene una tendencia negativa acumulada anual de -3.38% en moneda local, mientras que el rendimiento ajustado en dólares asciende a -13.76%. Luego, el S&P / BVL Perú SEL varió en -0.60% mientras que el S&P / BVL LIMA 25 en -0.74%. El spot PEN alcanzó S/. 4.0535. Titular: Dólar cierra con ligera alza tras anuncio de cierre de suspensión de operaciones de Cerro Lindo

Chile: El índice IPSA culminó el día con un retorno negativo de -2.83%. Los sectores más perjudicados de la jornada fueron Industrial (-4.25%) y Tecnología de la información (-4.09%). Las acciones con el peor desempeño fueron Cap SA (-7.42%) y PARQUE ARAUCO S.A. (-5.93%). Titular: Bolsa chilena pierde todo lo ganado tras primera vuelta y Wall Street cae por avance de inflación en EEUU

Colombia: El índice COLCAP culminó el día con un retorno positivo de +0.36%. Los sectores más beneficiados de la jornada fueron Productos de primera necesidad (+3.80%) y Finanzas (+0.65%). Las acciones con mejor desempeño fueron GRUPO NUTRESA SA (+3.80%) y BANCOLOMBIA SA (+1.97%). Titular: Comité de seguimiento financiero dice que cartera crece y se recupera

México: El índice IPC cerró el día con un retorno positivo de +1.63%. Los sectores más beneficiados de la jornada fueron Salud (+6.47%) y Servicios de comunicación (+2.39%). Las acciones con mejor desempeño fueron GENOMMA LAB INTERNACIONAL-B (+6.47%) y REGIONAL SAB DE CV (+6.33%). Titular: Peso mexicano cae y bolsa avanza, previo a decisiones fed y banco de México

### MILA: Índices bursátiles (6m)

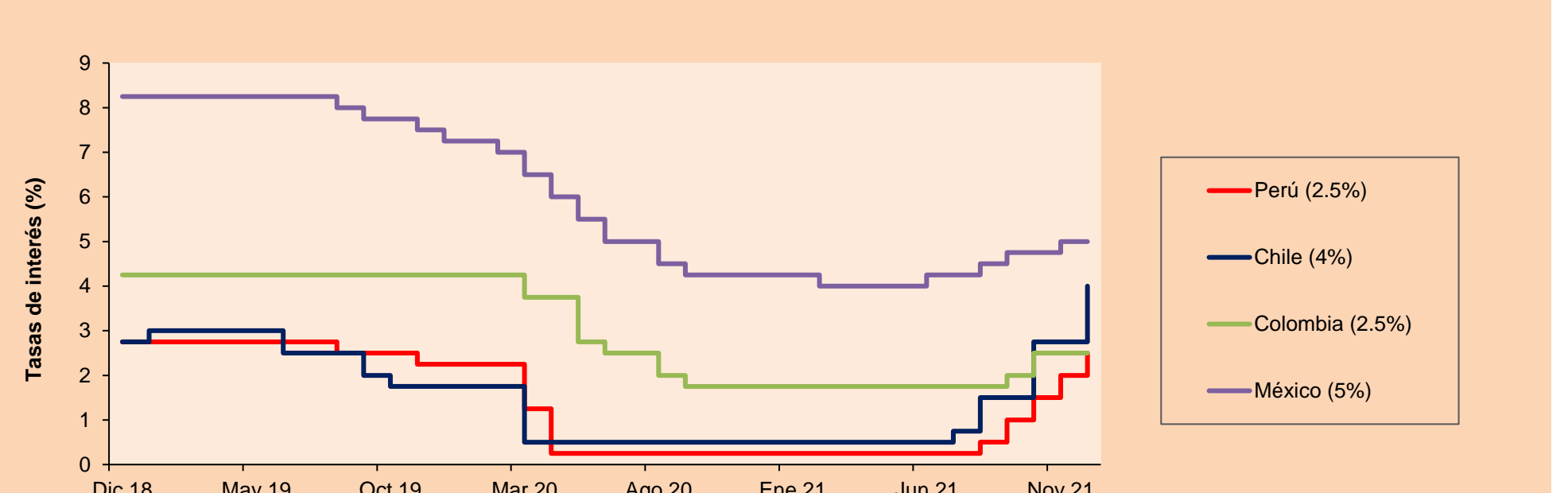


Base: 17/06/21=100  
Fuente: Bloomberg

### ETFs

	Mon.	Cierre	1D	5D	30 D	YTD	Bolsa
▼ iShares MSCI All Peru Capped	USD	27.57	-1.75%	-4.40%	-9.04%	-20.50%	NYSE Arca
▼ iShares MSCI Chile Capped	USD	23.23	-1.53%	-8.04%	-14.60%	-23.10%	Cboe BZX
▲ Global X MSCI Colombia	USD	9.7758	-1.36%	-6.76%	-5.82%	-13.95%	NYSE Arca
▲ iShares MSCI Mexico Capped	USD	46.85	0.90%	-1.41%	-3.96%	8.98%	NYSE Arca
▼ iShares MSCI Emerging Markets	USD	48.48	-0.23%	-3.19%	-6.77%	-6.17%	NYSE Arca
▼ Vanguard FTSE Emerging Markets	USD	49.35	-0.22%	-1.48%	-5.24%	-1.52%	NYSE Arca
▼ iShares Core MSCI Emerging Markets	USD	59.17	-0.22%	-3.94%	-7.30%	-4.63%	NYSE Arca
▲ iShares JP Morgan Emerging Markets Bonds	USD	61.88	0.05%	-1.57%	-4.08%	1.31%	Cboe BZX
▼ Morgan Stanley Emerging Markets Domestic	USD	5.5	-0.72%	-0.90%	-6.62%	-12.56%	New York

### MILA: Tasas de Referencia de Política Monetaria



Fuente: Bloomberg

Coordinador Laboratorio de Mercado de Capitales: Economista Bruno Bellido

Apoyo: Alonso García, Ariam Loayza, Miguel Solimano y Jairo Valverde

email: pulsobursatil@ulima.edu.pe

facebook: www.facebook.com/pulsobursatil.ul



LIMA

Acciones

	Valor	Moneda	Precio	1D*	5D*	30D*	YTD*	Frecuencia	Volumen (US\$)	Beta	Dividend Yield (%)	Price Earning	Capitalización Bursátil (M US\$)	Sector Económico*	Participación Índice
▲	ALICORC1 PE**	S/.	5.60	0.71%	1.93%	-2.07%	-10.45%	100.00%	42,012	0.82	14.91	11.52	1,178.43	Industrial	3.53%
	ATACOB1 PE**	S/.	0.14	0.00%	0.00%	-1.43%	0.00%	21.05%	1,450	1.10	0.00	-	32.17	Mineras	1.02%
▲	BACKUS1 PE**	S/.	22.26	0.27%	1.18%	14.15%	10.47%	94.74%	56,092	0.72	4.20	8.21	7,097.17	Industriales	0.82%
▼	BAP PE**	US\$	109.69	-0.46%	-6.17%	-14.24%	-31.70%	100.00%	672,573	1.26	1.11	-	10,352.80	Diversas	5.82%
▼	BVN PE**	US\$	6.91	-2.68%	-8.23%	-12.31%	-42.42%	94.74%	303,879	1.29	0.00	-	1,901.37	Mineras	5.88%
▲	CASAGRC1 PE**	S/.	8.11	0.62%	1.37%	25.15%	70.74%	94.74%	10,972	1.08	12.15	5.58	168.53	Agrario	1.31%
-	BBVAC1 PE**	S/.	1.85	0.00%	2.78%	-7.96%	-11.74%	94.74%	3,102	0.90	2.46	12.76	3,084.54	Bancos y Financieras	2.85%
-	CORAREI1 PE**	S/.	1.80	0.00%	4.65%	2.86%	102.25%	100.00%	27,885	0.95	15.31	2.75	545.72	Industriales	1.72%
▼	CPACASC1 PE**	S/.	4.80	-1.03%	-1.03%	-5.33%	-9.43%	100.00%	37,231	0.63	16.46	34.29	549.63	Industriales	2.38%
▼	CVERDEC1 PE**	US\$	38.99	-2.01%	13.67%	58.50%	86.38%	100.00%	2,469,123	1.25	1.47	14.21	13,648.68	Mineras	5.25%
▼	ENGEPEC1 PE**	S/.	2.20	-1.35%	-1.35%	-5.17%	-7.17%	42.11%	8,448	0.69	14.13	9.58	1,300.17	Servicios Públicos	1.44%
-	ENDISPC1**	S/.	4.27	0.00%	0.00%	-5.53%	-20.93%	26.32%	10,530	0.80	0.00	8.72	672.67	Servicios Públicos	0.98%
▲	FERREYC1 PE**	S/.	1.89	0.53%	2.16%	-1.56%	8.62%	100.00%	969,328	1.05	10.41	5.32	454.93	Diversas	4.90%
-	AENZAC1 PE**	S/.	1.47	0.00%	-2.00%	-7.55%	-15.52%	78.95%	204	1.00	0.00	-	316.20	Diversas	4.05%
▼	IFS PE**	US\$	23.36	-1.85%	-5.84%	-6.75%	-24.50%	100.00%	46,979	1.19	6.08	5.73	2,696.86	Diversas	7.22%
▼	INRETC1 PE**	US\$	33.50	-0.89%	-1.76%	-11.61%	-14.54%	100.00%	31,878	1.00	4.07	73.08	3,444.05	Diversas	5.28%
▼	LUSURC1 PE**	S/.	14.00	-3.45%	-0.71%	-3.45%	-45.10%	84.21%	40,181	#N/A N/A	7.42	13.83	1,681.84	Servicios Públicos	1.81%
▼	MINSURI1 PE**	S/.	3.84	-0.78%	3.23%	20.75%	107.57%	100.00%	29,839	0.95	17.90	2.93	2,731.15	Mineras	3.09%
-	PML PE**	US\$	0.14	0.00%	0.00%	2.19%	32.08%	15.79%	605	1.25	0.00	-	37.01	Mineras	2.12%
▼	SCCO PE**	US\$	59.42	-2.38%	-1.07%	-3.90%	-9.83%	89.47%	15,921	0.89	5.39	14.13	45,936.49	Mineras	2.14%
▼	SIDERC1 PE**	S/.	1.68	-0.59%	2.44%	8.39%	55.84%	100.00%	49,942	0.86	21.07	4.01	290.12	Industriales	1.43%
-	TV PE**	US\$	1.25	0.00%	12.61%	-21.88%	-14.97%	73.68%	6,875	1.26	0.00	-	123.64	Mineras	2.93%
-	UNACEMC1 PE**	S/.	2.38	0.00%	12.26%	41.67%	53.55%	100.00%	217,648	1.01	2.77	9.96	1,067.51	Industriales	3.00%
▼	VOLCABC1 PE**	S/.	0.58	-1.69%	0.00%	-13.43%	11.54%	100.00%	102,068	1.61	0.00	-	1,659.22	Mineras	5.90%
▼	NEXAPEC1 PE**	S/.	3.29	-7.58%	-7.58%	-4.36%	16.25%	63.16%	2,435	1.16	0.00	8.69	1,029.83	Mineras	1.56%

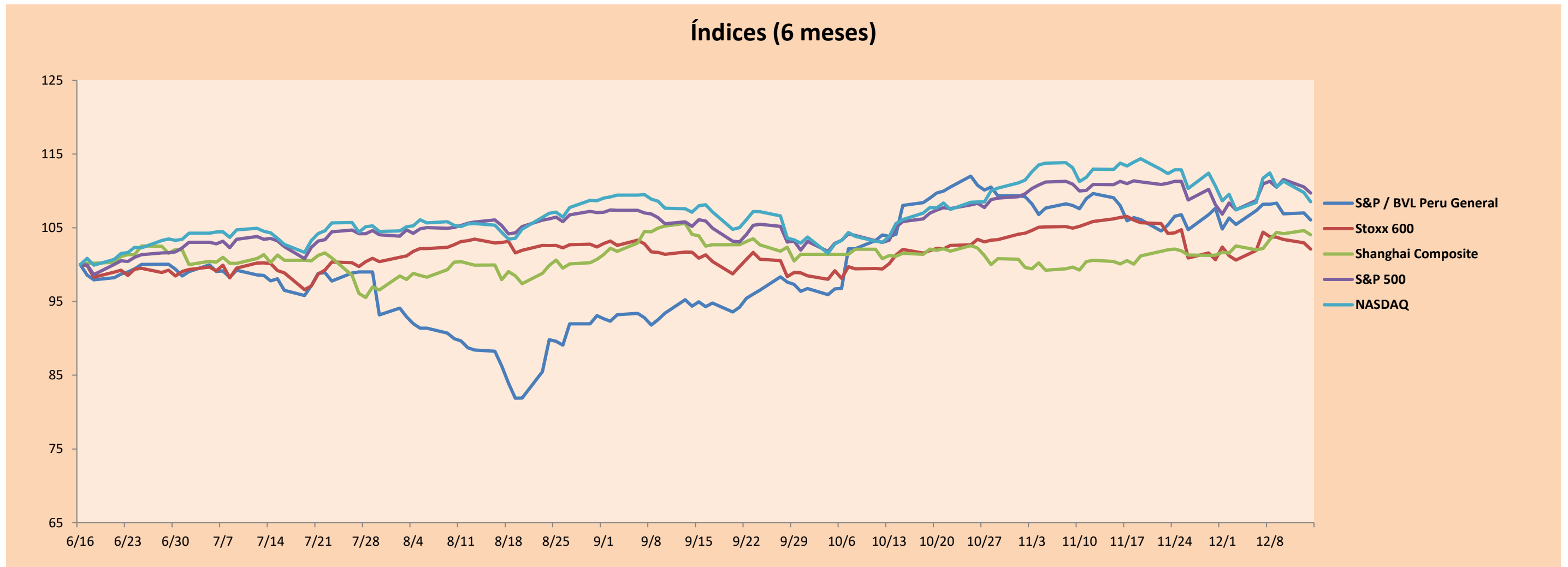
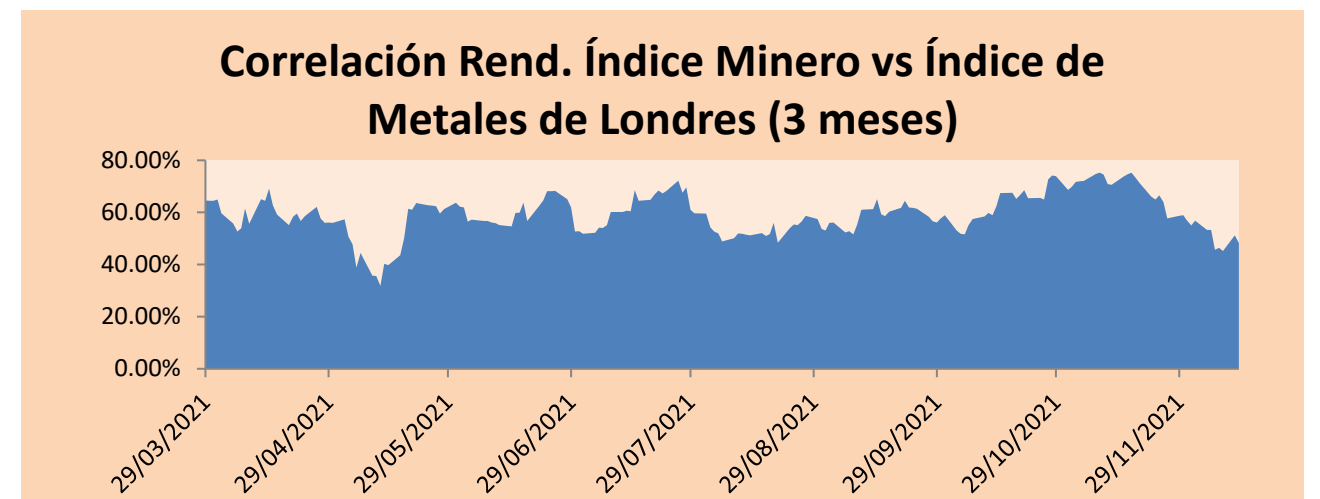
Cantidad de Acciones: 25  
Fuente: Bloomberg, Económica  
\* Bloomberg Industry Classification System  
\*\* Se utiliza el PER de la bolsa y moneda de origen del instrumento  
\*Leyenda: Variación 1D: 1 Día; 5D: 5 Días, 1M: 1 Mes; YTD: Var.% 31/12/20 a la fecha

Subieron 4  
Bajaron 12  
Mantuvieron 9

Índices Sectoriales

	Cierre	1D*	5D*	30D*	YTD*	Beta
▼ S&P/BVLMining	402.33	-2.26%	-1.49%	-0.51%	3.17%	0.87
▼ S&P/BVLConsumer	1,097.03	-0.29%	-0.69%	-6.26%	0.77%	0.75
▼ S&P/BVLIndustrials	254.79	-0.04%	3.99%	9.83%	33.71%	0.79
▼ S&P/BVLFinancials	819.07	-0.19%	-6.02%	-12.03%	-20.78%	1.23
▼ S&P/BVLConstruction	286.35	-0.22%	4.59%	14.10%	36.93%	0.70
▼ S&P/BVLPublicSvcs	560.53	-0.44%	-1.63%	-4.36%	-8.72%	0.28
▼ S&P/BVLElectricUtil	547.21	-0.44%	-1.63%	-4.36%	-8.73%	0.28

\*Leyenda: Variación 1D: 1 Día; 5D: 5 Días, 1M: 1 Mes; YTD: Var.% 31/12/20 a la fecha



Base: 16/06/21=100  
Fuente: Bloomberg

Coordinador Laboratorio de Mercado de Capitales: Economista Bruno Bellido  
Apoyo: Alonso García, Ariam Loayza, Miguel Solimano y Jairo Valverde  
email: pulsobursatil@ulima.edu.pe  
facebook: www.facebook.com/pulsobursatil.ul

## RATING SOBERANO

### CLASIFICACIONES DE RIESGO

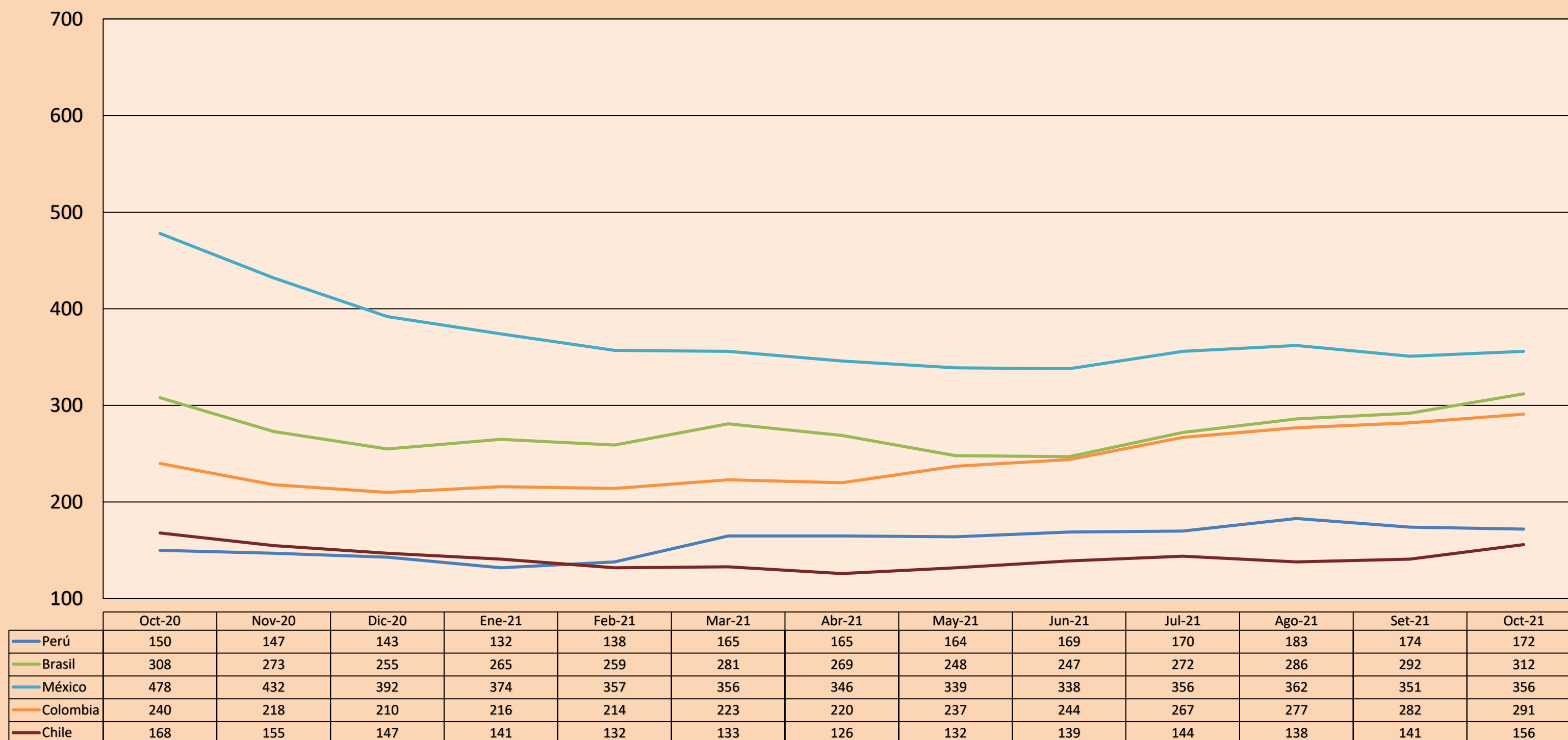
Moody's	S&P	Fitch	
Aaa	AAA	AAA	Prime <span style="float: right;">66</span>
Aa1	AA+	AA+	Alto Grado
Aa2	AA	AA	
Aa3	AA-	AA-	
A1	A+	A+	Grado Alto Medio
A2	A	A	
A3	A-	A-	
Baa1	BBB+	BBB+	Grado Bajo Medio
Baa2	BBB	BBB	
Baa3	BBB-	BBB-	
Ba1	BB+	BB+	Sin Grado de Inversión Especulativo
Ba2	BB	BB	
Ba3	BB-	BB-	
B1	B+	B+	Altamente Especulativo
B2	B	B	
B3	B-	B-	
Caa1	CCC+	CCC	Riesgo Sustancial Extremadamente Especulativo
Caa2	CCC		
Caa3	CCC-		
Ca	CC	DDD	Poca esperanzas de Pago
C	C		
	D		
		DD	Impago
		D	

Fuente: Bloomberg

Rating Crédito Latinoamérica			
Clasificadora de riesgo			
País	Moody's	Fitch	S&P
Perú	Baa1	BBB	BBB+
México	Baa1	BBB-	BBB
Venezuela	C	WD	NR
Brazil	Ba2	BB-	BB-
Colombia	Baa2	BB+	BB+
Chile	A1	A-	A
Argentina	Ca	WD	CCC+
Panamá	Baa2	BBB-	BBB

Fuente: Bloomberg

### Riesgo País Latinoamérica (pbs)



Fuente: BCRP

Coordinador Laboratorio de Mercado de Capitales: Economista Bruno Bellido  
Apoyo: Alonso García, Ariam Loayza, Miguel Solimano y Jairo Valverde  
email: pulsobursatil@ulima.edu.pe  
facebook: www.facebook.com/pulsobursatil.ul