

PULSO BURSÁTIL

FACULTAD DE CIENCIAS EMPRESARIALES Y ECONÓMICAS
CARRERA DE ECONOMÍA
LABORATORIO DE MERCADO DE CAPITALES

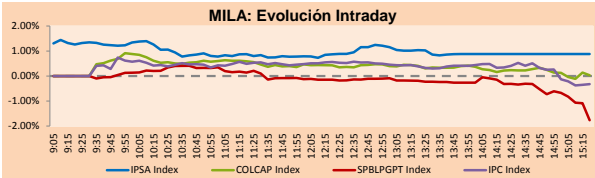


Lima, 26 de enero de 2022

MILA

Principales índices	Cierre	1 D	5 D	1 M	YTD	Cap. Burs. (US\$ bill)
▲ IPSA (Chile)	4,552.33	0.51%	1.83%	5.89%	5.66%	103.80
▲ IGPA (Chile)	22,760.71	0.52%	1.28%	5.96%	5.54%	125.33
▲ COLSIC (Colombia)	1,053.64	0.94%	-0.16%	10.80%	8.27%	4.64
▼ COLCAP (Colombia)	1,522.26	-0.34%	-3.83%	8.60%	7.89%	84.31
▼ S&P/BVL (Perú)*	22,547.75	-1.14%	-3.95%	8.65%	6.80%	106.93
▼ S&P/BVL SEL (Perú)	602.58	-1.10%	-4.41%	9.39%	6.92%	97.13
▼ S&P/BVL LIMA 25	33,195.16	-0.89%	-3.63%	11.49%	9.65%	105.64
▼ IPC (México)	51,037.05	-0.13%	-3.82%	-3.44%	-4.20%	306.76
▲ S&P MILA 40	491.27	0.08%	-0.80%	10.91%	10.43%	228.68

* Cap. Bursátil del cierre anterior *Leyenda: Variación 1D: 1 Día; 5D: 5 Días; 1M: 1 Mes; YTD: Var.% 31/12/21 a la fecha

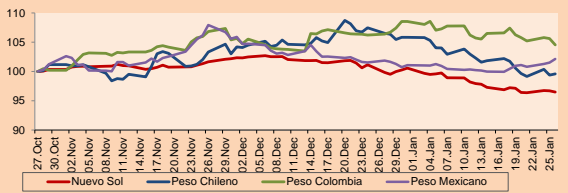


Fuente: Bloomberg

Monedas	Precio	1D*	5D*	30 D*	YTD*
▼ Sol (PEN)	3,8386	-0.21%	-0.64%	-3.35%	-4.01%
▲ Peso Chileno (CLP)	801.750	0.21%	-0.97%	-6.50%	-5.90%
▼ Peso Colombiano (COP)	3,930.40	-1.02%	-1.62%	-1.73%	-3.67%
▲ Peso Mexicano (MXN)	20.746	0.62%	1.17%	0.27%	1.06%

*Leyenda: Variación 1D: 1 Día; 5D: 5 Días; 1M: 1 Mes; YTD: Var.% 31/12/21 a la fecha

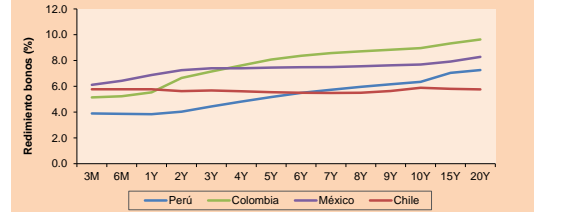
MILA: Índices de Tipo de Cambio (3 meses)



Base: 27/10/21=100
Fuente: Bloomberg

Renta Fija	Moneda	Precio	Bid Yield (%)	Ask Yield (%)	Duración
PERU 7.35 07/21/25	USD	117.652	2.13	2.01	3.14
PERU 4.125 08/25/27	USD	108.318	2.56	2.47	4.96
PERU 8.75 11/21/37	USD	151.662	3.43	3.37	8.27
PERU 6.55 03/14/33	USD	131.399	3.83	3.77	9.83
PERU 5.625 11/18/2050	USD	133.177	3.74	3.73	16.14
CHILE 2.25 10/30/22	USD	100.907	1.28	0.80	0.75
CHILE 3.125 01/21/26	USD	103.748	2.19	2.09	3.76
CHILE 3.625 10/30/42	USD	99.792	3.66	3.62	14.64
COLOM 11.85 03/09/28	USD	148.305	3.16	3.06	4.64
COLOM 10.375 01/28/33	USD	138.001	5.74	5.62	7.30
COLOM 7.375 09/18/37	USD	111.507	6.24	6.18	9.44
COLOM 6.125 01/18/41	USD	98.349	6.30	6.25	11.18
MEX 4 10/02/23	USD	104.454	1.41	1.20	1.62
MEX3.55 01/14/5	USD	114.101	4.57	4.537	13.74

MILA: Curvas de Deuda Soberana



Fuente: Bloomberg

Renta Variable

Más subieron	Bolsa	Mon.	Precio	▲%	Más bajaron	Bolsa	Mon.	Precio	▼%
ITAU CORPBANCA	Chile	CLP	1.84	3.95	INDUSTRIAS PENOL	Mexico	MXN	219.36	-4.68
SMU SA	Chile	CLP	92.82	3.54	BUENAVENTURA-ADF	Peru	USD	8.11	-3.45
KIMBERLY-CLA M-A	Mexico	MXN	30.67	2.54	EMPRESAS COPEC	Chile	CLP	6760.00	-2.42
CENCOSUD SA	Chile	CLP	1485	2.48	WALMART DE MEXIC	Mexico	MXN	69.4	-2.27
FALABELLA SA	Chile	CLP	2821.00	2.40	BECE SAB DE CV	Mexico	MXN	47.79	-2.07

Por Monto Negociado

	Bolsa	Monto (US\$)
AMERICA MOVIL-L	Mexico	53,795,605
WALMART DE MEXIC	Mexico	45,376,374
CEMEX SAB-CPO	Mexico	38,943,218
GRUPO F BANORT-O	Mexico	38,940,538
AERO DEL SURES-B	Mexico	21,644,974

Por Volumen

	Bolsa	Volumen
ITAU CORPBANCA	Chile	797,035,331
BANCO DE CHILE	Chile	217,828,355
BANCO SANTANDER	Chile	73,477,272
CEMEX SAB-CPO	Mexico	63,652,508
AMERICA MOVIL-L	Mexico	56,372,639

MILA

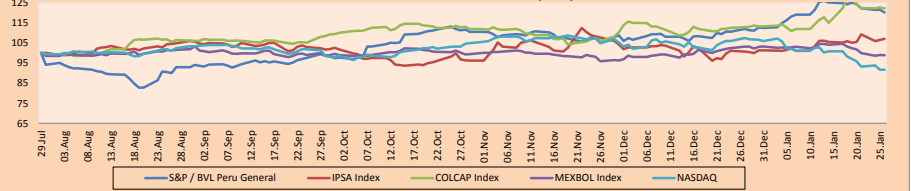
Perú: El Índice General de la BVL finalizó la sesión de hoy con un resultado negativo de -1.14%. El índice mantiene una tendencia positiva acumulada anual de +6.80% en moneda local, mientras que el rendimiento ajustado en dólares asciende a +11.27%. Luego, el S&P / BVL Perú SEL varió en -1.10% mientras que el S&P / BVL LIMA 25 en -0.89%. El spot PEN alcanzó \$/ 3.8384. Titular: Perú avanza hacia la mayor participación de energías renovables.

Chile: El índice IPSA culminó el día con un retorno positivo de +0.51%. Los sectores más beneficiados de la jornada fueron Productos de consumo no básico (+2.45%) y Tecnología de la información (+2.15%). Las acciones con el mejor desempeño fueron Plaza SA (+4.00%) y Corpbanca (+3.95%). Titular: Bolsa de Santiago aprueba proceso de integración regional con Perú y Colombia.

Colombia: El índice COLCAP concluyó la sesión con un retorno negativo de -0.34%. Los sectores más perjudicados de la jornada fueron Materiales (-0.57%) y Finanzas (-0.53%). Las acciones con peor desempeño fueron Inversiones Banco de Bogotá SA (-2.28%) y BanColombia SA (-2.01%). Titular: El Gobierno de Colombia levanta suspicacias al fijar el día sin IVA en víspera de las elecciones.

México: El índice IPC cerró el día en terreno negativo de -0.13%. Los sectores con peor rendimiento de la jornada fueron Productos de primera necesidad (-0.97%) e Industrial (-0.15%). Las acciones con peor comportamiento fueron Industrias Peñoles SAB de CV (-4.68%) Wal-Mart de México SAB de CV (-2.27%). Titular: El PIB de México repuntó 5.3% en 2021 y crecerá 2.2% en 2022: BBVA.

MILA: Índices bursátiles (6m)

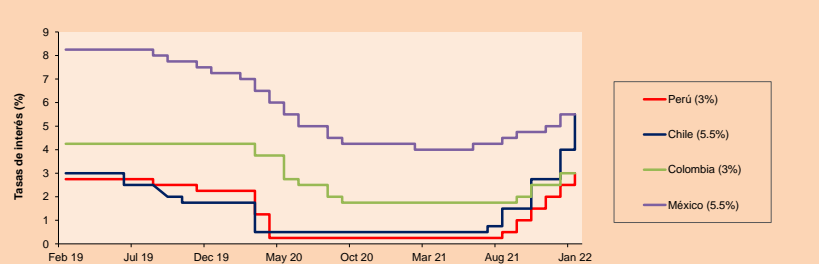


Base: 30/07/21=100
Fuente: Bloomberg

ETFs

	Mon.	Cierre	1D	5D	30 D	YTD	Bolsa
▼ iShares MSCI All Peru Capped	USD	32.28	-0.52%	-5.34%	9.95%	8.98%	NYSE Arca
▼ iShares MSCI Chile Capped	USD	25.52	-1.20%	-0.04%	11.10%	10.52%	Cboe BZX
▲ Global X MSCI Colombia	USD	10.8467	0.66%	-1.15%	8.41%	8.54%	NYSE Arca
▼ iShares MSCI Mexico Capped	USD	47.83	-0.46%	-4.19%	-4.87%	-5.47%	NYSE Arca
▼ iShares MSCI Emerging Markets	USD	47.61	-1.27%	-3.68%	-2.72%	-2.54%	NYSE Arca
▼ Vanguard FTSE Emerging Markets	USD	48.48	-1.04%	-3.31%	-1.74%	-1.98%	NYSE Arca
▼ iShares Core MSCI Emerging Markets	USD	58.1	-1.17%	-3.86%	-2.94%	-2.94%	NYSE Arca
▼ iShares JP Morgan Emerging Markets Bonds	USD	61.56	-0.93%	-2.78%	-1.49%	-2.01%	Cboe BZX
▼ Morgan Stanley Emerging Markets Domestic	USD	5.38	-0.55%	-2.18%	-1.47%	-1.82%	New York

MILA: Tasas de Referencia de Política Monetaria



Fuente: Bloomberg

Coordinador Laboratorio de Mercado de Capitales: Economista Bruno Bellido
Apoyo: Sebastian Ore, Ariam Loayza, Miguel Solimano y Jhonatan Cueva
email: pulsobursatil@ulima.edu.pe
facebook: www.facebook.com/pulsobursatil.ul

El contenido del presente documento es únicamente informativo. Los datos y opiniones expresados no deben ser interpretados como recomendaciones para la toma de decisiones futuras. Bajo ninguna circunstancia, el Laboratorio de Mercado de Capitales de la Universidad de Lima se hará responsable por el uso de lo expresado en este documento.

MUNDO

Principales índices	Cierre	1 D*	5 D*	1 M*	YTD*	Cap. Burs. (US\$ Mill.)
▼ Dow Jones (EEUU)	34,168.09	-0.38%	-2.46%	-4.96%	-5.97%	10,863,474
▼ Standard & Poor's 500 (EEUU)	4,349.93	-0.15%	-4.03%	-7.95%	-8.73%	38,392,834
▲ NASDAQ Composite (EEUU)	13,542.12	0.02%	-5.67%	-13.49%	-13.44%	23,077,699
▲ Stoxx EUROPE 600 (Europa)	467.31	1.68%	-2.83%	-3.74%	-4.20%	11,539,444
▲ DAX (Alemania)	15,459.39	2.22%	-2.22%	-2.37%	-2.68%	1,466,961
▲ FTSE 100 (Reino Unido)	7,469.78	1.33%	-1.58%	1.32%	1.15%	1,592,370
▲ CAC 40 (Francia)	6,961.96	2.11%	-2.66%	-2.22%	-2.39%	2,025,445
▲ IBEX 35 (España)	8,620.20	1.68%	-1.78%	-0.02%	-1.07%	513,661
▼ MSCI AC Asia Pacific Index	186.51	-0.27%	-2.43%	-2.97%	-3.42%	24,817,427
▲ HANG SENG (Hong Kong)	24,289.90	0.19%	0.67%	4.59%	3.81%	4,041,980
▲ SHANGHAI SE Comp. (China)	3,455.67	0.66%	-2.88%	-4.43%	-5.06%	7,231,646
▼ NIKKEI 225 (Japón)	27,011.33	-0.44%	-1.66%	-5.81%	-6.18%	3,973,978
▼ S&P / ASX 200 (Australia)	6,961.63	-2.49%	-6.04%	-5.59%	-5.90%	1,632,767
▼ KOSPI (Corea del Sur)	2,709.24	-0.41%	-4.68%	-9.68%	-9.01%	1,612,138

*Leyenda: Variación 1D: 1 Día; 5D: 5 Días; 1M: 1 Mes; YTD: Var.% 31/12/21 a la fecha

Renta Variable

Alemania (Acciones del DAX Index)				Europa (Acciones del STOXX EUROPE 600)					
Más subidor Mon.	Precio	▲%	Bolsa	Más subidor Mon.	Precio	▲%	Bolsa		
1COV GY	EUR	53.64	5.34	Xetra	ROSE SE	CHF	195.4	11.53	SIX Swiss Ex
ENR GY	EUR	19.4	4.70	Xetra	IAG LN	Gbp	158.9	7.39	Londres
IFX GY	EUR	35.895	3.44	Xetra	EVO SS	SEK	1212.4	7.33	Stockholm
MTX GY	EUR	194.15	3.27	Xetra	INPST NA	EUR	6.65	7.03	EN Amsterdam

Panorama Mundial:

Estados Unidos:

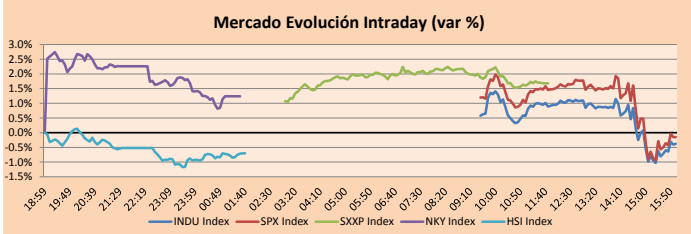
El mercado estadounidense cierra con rendimientos negativos, a pesar de que concluía la reunión de la FED, donde se decidió por no mover las tasas de interés de referencia, haya generado altas expectativas en un principio. Sin embargo, Jerome Powell menciona que estas pronto aumentarán para combatir la inflación debido a la obstrucción de la cadena de suministro generada por el COVID. El índice DOW JONES cerró en terreno negativo, con 20 de sus 30 acciones con rendimientos negativos, como consecuencia de que los comerciantes de swaps hayan generado un precio alrededor de 30 puntos básicos, debido al aumento de tasas de interés que se espera para marzo, aludiendo que existe una posibilidad de 1 en 5 que se incremente 50 puntos básicos a la tasa de referencia. Asimismo, el S&P 500 terminó a la baja, producto del arrastre de los sectores Inmobiliarios -1.66% y Materiales -1.02%, después de que los rendimientos de los bonos a 10 años se hayan acercado a casi 1.9%, en plena conferencia de la FED. Finalmente, el índice NASDAQ acabó con ligeras ganancias, después de que Jerome Powell haya mencionado que el podría aumentar la tasa en cada siguiente reunión, lo que pudo percibir el inversionista como una herramienta flexible por parte del Banco Central de Estados Unidos. De este modo, DOW JONES -0.38%; S&P 500 -0.15%; NASDAQ +0.02% terminaron el día con resultados en su mayoría negativos.

Europa:

Los principales índices europeos terminaron la sesión con rendimientos positivos, debido a que los inversores esperaban el resultado de la reunión de política monetaria de la Reserva Federal prevista para hoy, en la que se espera que los funcionarios estadounidenses indiquen una subida de las tasas de interés en marzo, seguida de otras tres subidas de un cuarto de punto para finales de año, en medio de una inflación creciente y una sólida recuperación económica. El índice pan europeo STOXX 600 cerró con +2.12%; ya que, los inversionistas siguieron vigilando la evolución de las tensiones entre Rusia y Ucrania, además que el presidente Biden dijo que estudiaría la posibilidad de sancionar al presidente Putin. El mercado inglés terminó al alza, debido a que la presión sobre la primera ministra del Reino Unido se ha relajado ligeramente, ya que los diputados han dicho que el partido esperará al resultado de la investigación política sobre las fiestas ilegales celebradas en la residencia de la primera ministra. Por su parte, el índice alemán DAX terminó con rendimientos positivos, luego de que se afirmara este miércoles que Alemania sigue comprometida para reducir las diferencias en sus posiciones sobre la crisis ucraniana. De igual forma, el CAC40 de Francia cerró con variaciones positivas, como consecuencia de las conversaciones con Rumania para establecer cómo incrementar el número de tropas para la OTAN, en medio de las crecientes tensiones entre Rusia y Ucrania. De este modo, FTSE 100 +1.33%; CAC 40 +2.11%; DAX +2.22%; STOXX 600 +2.12% terminaron con rendimientos positivos.

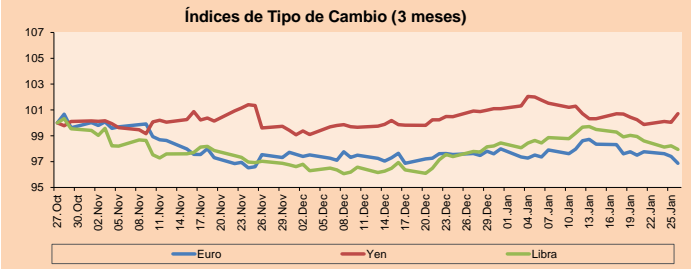
Asia:

Los principales índices asiáticos cerraron con rendimientos mixtos, luego de que las acciones estadounidenses cayeran durante una sesión volátil, asimismo, los inversionistas esperan las declaraciones por parte de la FED y la presencia de las tensiones entre Rusia y Ucrania. El mercado chino cerró con un retorno positivo, gracias a las acciones tecnológicas y después de que los medios de comunicación estatales instaran a las instituciones financieras y de fondos de pensiones a contribuir con la estabilización del mercado. Mientras tanto, el mercado de Hong Kong tuvo un alza en su rendimiento, ya que Evergrande anunció que se encuentra preparando un plan de reorganización que permita estabilizar sus operaciones y encontrar una solución a la crisis de liquidez y deuda, la cual mantiene con sus acreedores internacionales. Por otro lado, las acciones japonesas tuvieron una variación negativa, puesto que la cifra de nuevos casos diarios por la Covid-19 superó los 13000 por primera vez y una mayor perspectiva sobre una subida de tasas de interés por los EE. UU. Por su parte, dentro del mercado australiano el día de hoy no hubo operaciones debido a que celebra el día nacional de Australia. De esta forma, NIKKEI -0.44%; HANG SENG +0.19%; CSI 300 +0.72%; KOSPI -0.41% terminaron con diferentes resultados.



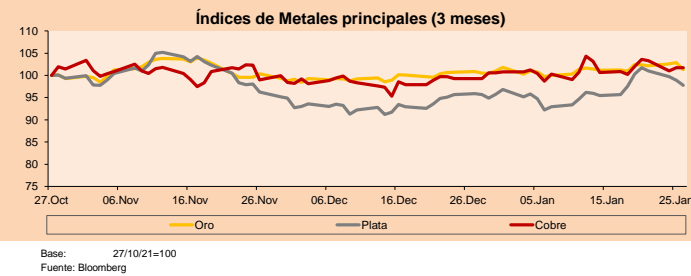
Monedas	Precio	1 D*	5 D*	1 M*	YTD*
▼ Euro	1.1240	-0.54%	-0.91%	-0.78%	-1.14%
▲ Yen	114.6400	0.67%	0.27%	-0.20%	-0.38%
▼ Libra Esterlina	1.3463	-0.28%	-1.09%	0.16%	-0.51%
▼ Yuan	6.3209	-0.08%	-0.38%	-0.79%	-0.55%
▲ Dólar de Hong Kong	7.7868	0.01%	-0.05%	-0.16%	-0.13%
▲ Real Brasileño	5.4423	0.02%	-0.07%	-3.36%	-2.39%
▲ Peso Argentino	104.7095	0.09%	0.46%	2.11%	1.92%

*Leyenda: Variación 1D: 1 Día; 5D: 5 Días; 1M: 1 Mes; YTD: Var.% 31/12/21 a la fecha

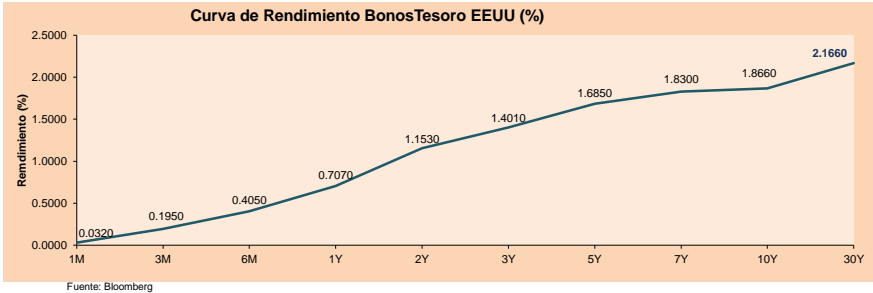


Commodities	Precio	1 D*	5 D*	1 M*	YTD*
▼ Oro (US\$ Oz. T) (LME)	1,819.59	-1.54%	-1.14%	0.41%	-0.53%
▼ Plata (US\$ Oz. T) (LME)	23.53	-1.18%	-2.52%	2.01%	0.95%
- Cobre (US\$ TM) (LME)	9,835.75	0.00%	-0.29%	2.51%	0.98%
- Zinc (US\$ TM) (LME)	3,597.50	0.00%	-0.12%	1.17%	0.21%
▲ Petróleo WTI (US\$ Barril) (NYM)	87.35	2.04%	1.81%	16.19%	16.65%
- Estanto (US\$ TM) (LME)	41,821.00	0.00%	-3.64%	4.81%	6.22%
- Plomo (US\$ TM) (LME)	2,344.75	0.00%	-1.00%	1.56%	0.30%
▼ Azúcar #11 (US\$ Libra) (NYB-ICE)	18.49	-1.54%	-3.04%	-3.75%	-2.07%
▲ Cacao (US\$ TM) (NYB-ICE)	2,513.00	0.40%	-5.42%	2.11%	-0.28%
▲ Café Arábica (US\$ TM) (NYB-ICE)	238.90	0.42%	-2.27%	5.22%	5.66%

*Leyenda: Variación 1D: 1 Día; 5D: 5 Días; 1M: 1 Mes; YTD: Var.% 31/12/21 a la fecha



ETFs	Mon.	Cierre	1D	5D	30 D	YTD	Bolsa
SPDR S&P 500 ETF TRUST	USD	433.38	-0.25%	-4.07%	-9.19%	-8.75%	NYSE Arca
ISHARES MSCI EMERGING MARKET	USD	47.61	-1.27%	-3.68%	-2.72%	-2.54%	NYSE Arca
ISHARES IBOXX HIGH YLD CORP	USD	84.81	-0.34%	-0.91%	-2.80%	-2.53%	NYSE Arca
FINANCIAL SELECT SECTOR SPDR	USD	38.57	0.26%	-1.73%	-1.66%	-1.23%	NYSE Arca
VANECK GOLD MINERS ETF	USD	30.63	-3.25%	-6.59%	-2.23%	-4.37%	NYSE Arca
ISHARES RUSSELL 2000 ETF	USD	195.37	-1.44%	-4.15%	-12.56%	-11.90%	NYSE Arca
SPDR GOLD SHARES	USD	169.79	-1.62%	-1.33%	0.25%	-0.68%	NYSE Arca
ISHARES 20+ YEAR TREASURY BO	USD	140.5	-1.21%	-0.40%	-5.63%	-5.19%	VASDAQ GM
INVESCO QQQ TRUST SERIES I	USD	344.57	-0.16%	-5.98%	-14.60%	-13.39%	VASDAQ GM
ISHARES BIOTECHNOLOGY ETF	USD	126.22	-1.07%	-4.26%	-17.70%	-17.30%	VASDAQ GM
ENERGY SELECT SECTOR SPDR	USD	65.2	-0.17%	1.40%	16.22%	17.48%	NYSE Arca
PROSHARES ULTRA VIX ST FUTUR	USD	18.43	2.67%	29.79%	35.42%	48.27%	Cboe BZX
UNITED STATES OIL FUND LP	USD	61.68	1.16%	1.03%	13.13%	13.47%	NYSE Arca
ISHARES MSCI BRAZIL ETF	USD	30.75	1.18%	2.88%	9.31%	9.55%	NYSE Arca
SPDR S&P OIL & GAS EXP & PR	USD	104.87	-1.30%	-2.83%	5.62%	9.39%	NYSE Arca
UTILITIES SELECT SECTOR SPDR	USD	66.56	-0.82%	-3.37%	-5.00%	-7.01%	NYSE Arca
ISHARES US REAL ESTATE ETF	USD	103.36	-1.62%	-3.36%	-9.56%	-11.00%	NYSE Arca
SPDR S&P BIOTECH ETF	USD	89.59	-1.96%	-4.18%	-22.21%	-19.98%	NYSE Arca
ISHARES IBOXX INVESTMENT GRA	USD	127.27	-0.68%	-0.67%	-4.37%	-3.96%	NYSE Arca
ISHARES JP MORGAN USD EMERGI	USD	104.49	-0.52%	-0.16%	-4.05%	-4.19%	VASDAQ GM
REAL ESTATE SELECT SECT SPDR	USD	46.08	-1.66%	-2.66%	-9.54%	-11.06%	NYSE Arca
ISHARES CHINA LARGE-CAP ETF	USD	36.97	-1.91%	-2.35%	1.20%	1.07%	NYSE Arca
CONSUMER STAPLES SPDR	USD	74.3	-0.76%	-2.75%	-2.30%	-3.64%	NYSE Arca
VANECK JUNIOR GOLD MINERS	USD	38.87	-4.75%	-9.37%	-6.41%	-7.30%	NYSE Arca
SPDR BLOOMBERG HIGH YIELD BO	USD	105.83	-0.34%	-0.96%	-2.77%	-2.52%	NYSE Arca
VANGUARD REAL ESTATE ETF	USD	103.37	-1.56%	-3.27%	-9.32%	-10.90%	NYSE Arca
GRAYSCALE BITCOIN TRUST BTC	USD	25.44	0.04%	-9.21%	-35.25%	-25.72%	OTC US



LIMA

Acciones

	Valor	Moneda	Precio	1D*	5D*	30D*	YTD*	Frecuencia	Volumen (US\$)	Beta	Dividend Yield (%)	Price Earning	Capitalización Bursátil (M US\$)	Sector Económico*	Participación Índice
▲	ALICORC1 PE**	S/.	6.76	0.94%	-0.16%	10.80%	8.27%	95.00%	1,174,177	0.85	12.35	16.23	1,500.81	Industrial	3.53%
	ATACOCB1 PE**	S/.	0.14	0.00%	2.22%	10.40%	15.00%	70.00%	51	1.08	0.00	-	33.97	Mineras	1.02%
▲	BACKUS11 PE**	S/.	21.50	2.38%	0.00%	6.44%	4.88%	80.00%	4,744	0.71	14.49	7.93	7,460.98	Industriales	0.82%
▼	BAP PE**	US\$	135.86	-2.03%	-4.32%	10.72%	9.76%	100.00%	140,950	1.27	0.90	-	12,822.78	Diversas	5.82%
▼	BVN PE**	US\$	8.11	-3.45%	-7.95%	9.59%	11.10%	100.00%	630,764	1.28	0.00	-	2,231.56	Mineras	5.88%
▼	CASAGRC1 PE**	S/.	15.49	-0.06%	-5.03%	74.04%	70.22%	100.00%	229,155	1.06	6.36	10.66	339.91	Agrario	1.31%
-	BBVAC1 PE**	S/.	2.00	0.00%	-2.91%	10.50%	10.50%	100.00%	40,500	0.90	2.27	13.79	3,521.32	Bancos y Financieras	2.85%
▼	CORARE1 PE**	S/.	1.85	-0.54%	-1.07%	7.56%	7.56%	100.00%	80,211	0.87	14.90	2.82	578.65	Industriales	1.72%
▼	CPACASC1 PE**	S/.	4.84	-0.21%	-2.81%	-1.22%	-2.22%	100.00%	55,639	0.66	16.32	34.57	585.86	Industriales	2.38%
▼	CVERDEC1 PE**	US\$	42.90	-0.23%	-1.38%	12.89%	15.23%	100.00%	579,758	1.19	4.66	15.63	15,017.40	Mineras	5.25%
-	ENGPEP1 PE**	S/.	2.20	0.00%	1.85%	7.32%	6.28%	80.00%	767	0.67	0.00	9.58	1,372.66	Servicios Públicos	1.44%
▼	ENDISPC1**	S/.	4.40	-2.22%	4.02%	7.58%	10.00%	55.00%	7,680	0.79	7.51	8.99	731.95	Servicios Públicos	0.98%
▼	FERREYC1 PE**	S/.	2.42	-1.22%	-3.59%	21.00%	18.05%	100.00%	920,101	1.06	8.13	6.82	615.11	Diversas	4.90%
-	ANENZAC1 PE**	S/.	1.45	0.00%	-7.05%	5.07%	5.84%	85.00%	31,450	1.16	0.00	-	329.36	Diversas	4.05%
▲	IFS PE**	US\$	31.50	0.32%	0.80%	17.32%	17.32%	90.00%	425,152	1.18	4.51	7.33	3,636.60	Diversas	7.22%
▲	INRETC1 PE**	US\$	35.00	-1.69%	-4.37%	2.94%	0.14%	100.00%	141,470	1.00	3.89	72.41	3,598.26	Diversas	5.28%
▲	LUSURC1 PE**	S/.	15.00	1.69%	1.90%	5.34%	5.34%	80.00%	13,627	#N/A	N/A	6.43	1,902.85	Servicios Públicos	1.81%
▼	MINSUR11 PE**	S/.	4.63	-0.43%	-2.53%	17.51%	17.22%	100.00%	58,448	0.97	14.85	3.73	3,477.39	Mineras	3.09%
-	PML PE**	US\$	0.15	0.00%	0.00%	33.04%	29.66%	50.00%	2,861	1.24	0.00	-	40.45	Mineras	2.12%
▲	SCCO PE**	US\$	65.40	1.22%	-4.53%	7.21%	5.86%	90.00%	11,010	0.90	4.89	15.56	50,559.52	Mineras	2.14%
-	SIDERC1 PE**	S/.	1.67	0.00%	-1.18%	4.38%	4.38%	95.00%	7,077	0.86	26.50	3.98	304.54	Industriales	1.43%
▼	TV PE**	US\$	1.10	-4.35%	-26.67%	-12.00%	-15.38%	95.00%	57,807	1.22	0.00	-	108.80	Mineras	2.93%
-	UNACEMC1 PE**	S/.	2.40	0.00%	0.00%	0.00%	0.00%	100.00%	79,089	0.93	4.42	10.04	1,136.74	Industriales	3.00%
▼	VOLCABC1 PE**	S/.	0.69	-1.43%	-5.48%	15.00%	15.00%	100.00%	287,930	1.57	0.00	-	732.78	Mineras	5.90%
-	NEXAPEC1 PE**	S/.	3.75	0.00%	-2.60%	4.17%	5.34%	75.00%	14,231	1.14	0.00	10.44	1,240.72	Mineras	1.56%

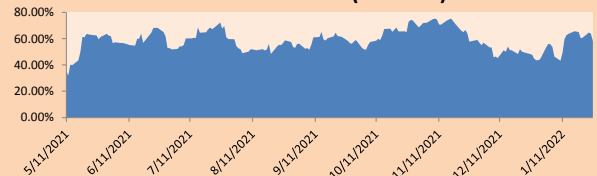
Cantidad de Acciones: 25
 Fuente: Bloomberg, Económica
 * Bloomberg Industry Classification System
 ** Se utiliza el PER de la bolsa y moneda de origen del instrumento
 *Leyenda: Variación 1D: 1 Día; 5D: 5 Días, 1M: 1 Mes; YTD: Var.% 31/12/21 a la fecha

Índices Sectoriales

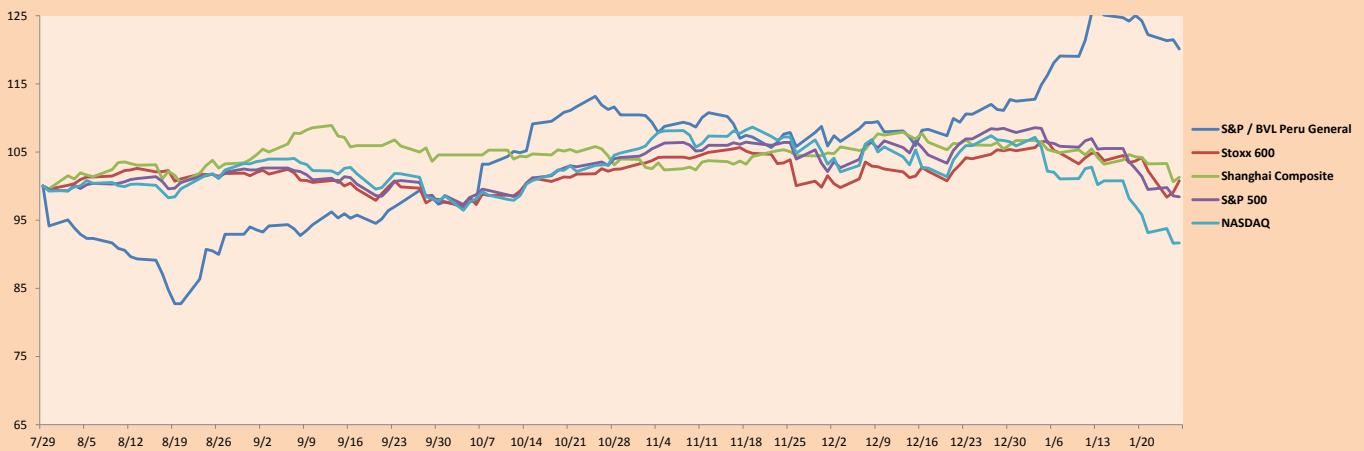
	Cierre	1D*	5D*	30D*	YTD*	Beta	
▼	S&P/BVLMining	432.22	-0.30%	-5.47%	5.46%	5.01%	0.87
▼	S&P/BVLConsumer	1,209.85	-0.43%	-3.20%	7.03%	5.39%	0.74
▼	S&P/BVLIndustrials	274.79	-0.41%	-2.27%	6.61%	6.48%	0.77
▼	S&P/BVLFinancials	962.92	-1.94%	-4.35%	7.18%	6.27%	1.27
▼	S&P/BVLConstruction	290.08	-0.07%	-1.71%	1.65%	2.36%	0.67
▼	S&P/BVLPublicSvcs	580.14	-0.40%	1.87%	5.68%	5.77%	0.24
▼	S&P/BVLElectricUtil	566.37	-0.40%	1.87%	5.68%	5.77%	0.24

*Leyenda: Variación 1D: 1 Día; 5D: 5 Días, 1M: 1 Mes; YTD: Var.% 31/12/21 a la fecha

Correlación Rend. Índice Minero vs Índice de Metales de Londres (3 meses)



Índices (6 meses)



Base: 29/07/21=100
 Fuente: Bloomberg

Coordinador Laboratorio de Mercado de Capitales: Economista Bruno Bellido
 Apoyo: Sebastian Ore, Ariam Loayza, Miguel Solimano y Jhonatan Cueva
 email: pulsobursatil@ulima.edu.pe
 facebook: www.facebook.com/pulsobursatil.ul

RATING SOBERANO

CLASIFICACIONES DE RIESGO

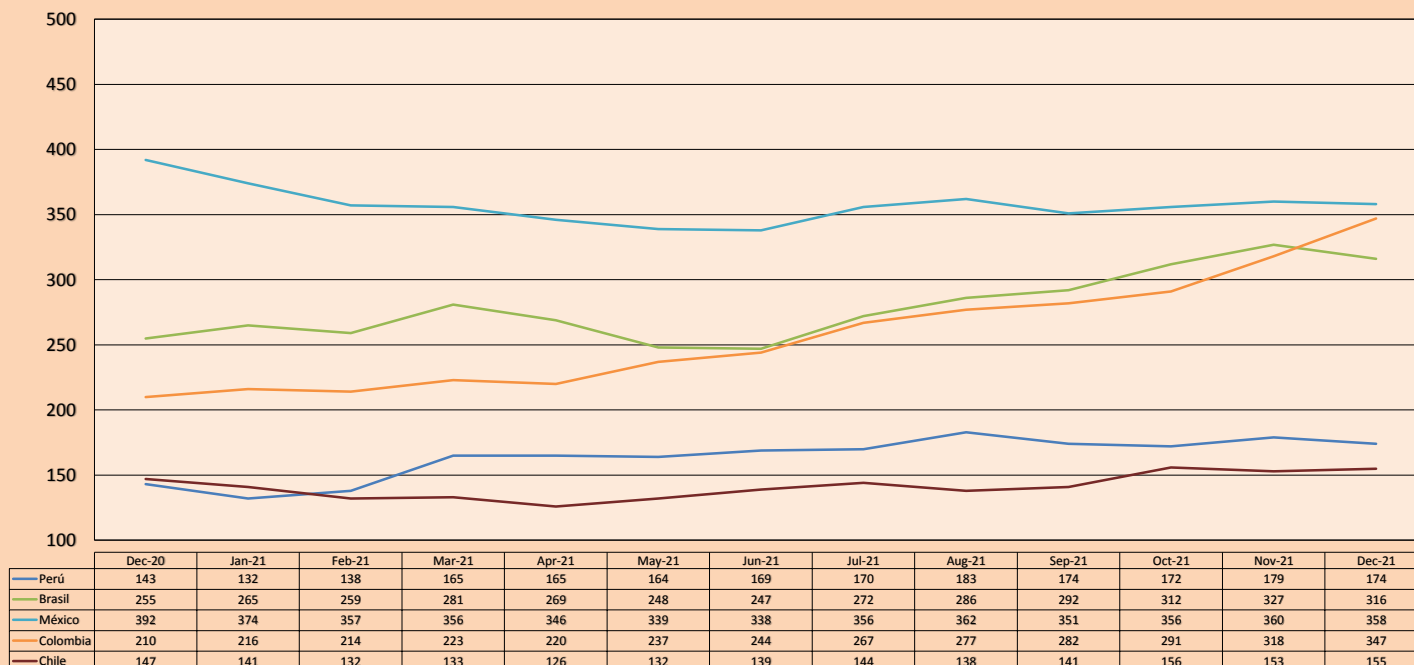
Moody's	S&P	Fitch	Prime
Aaa	AAA	AAA	01
Aa1	AA+	AA+	Alto Grado
Aa2	AA	AA	
Aa3	AA-	AA-	
A1	A+	A+	Grado Alto Medio
A2	A	A	
A3	A-	A-	
Baa1	BBB+	BBB+	Grado Bajo Medio
Baa2	BBB	BBB	
Baa3	BBB-	BBB-	
Ba1	BB+	BB+	Sin Grado de Inversión Especulativo
Ba2	BB	BB	
Ba3	BB-	BB-	
B1	B+	B+	Altamente Especulativo
B2	B	B	
B3	B-	B-	
Caa1	CCC+	CCC	Riesgo Sustancial Extremadamente Especulativo
Caa2	CCC		
Caa3	CCC-		
Ca	CC	DDD	Poca esperanzas de Pago
C	C		
	D		
		DD	Impago
		D	

Fuente: Bloomberg

Rating Crédito Latinoamérica			
Clasificadora de riesgo			
Pais	Moody's	Fitch	S&P
Perú	Baa1	BBB	BBB+
México	Baa1	BBB-	BBB
Venezuela	C	WD	NR
Brazil	Ba2	BB-	BB-
Colombia	Baa2	BB+	BB+
Chile	A1	A-	A
Argentina	Ca	WD	CCC+
Panamá	Baa2	BBB-	BBB

Fuente: Bloomberg

Riesgo País Latinoamérica (pbs)



Fuente: BCRP

Coordinador Laboratorio de Mercado de Capitales: Economista Bruno Bellido
Apoyo: Sebastian Ore, Ariam Loayza, Miguel Solimano y Jhonatan Cueva
email: pulsobursatil@ulima.edu.pe
facebook: www.facebook.com/pulsobursatil.ul