

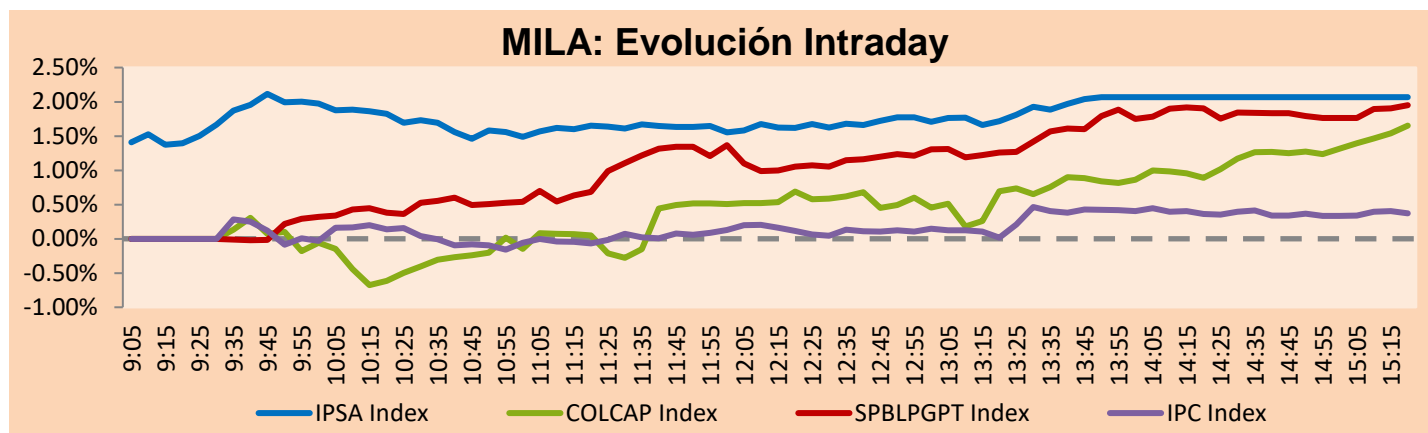
## MILA

Lima, 11 de enero de 2022

Principales índices	Cierre	1 D	5 D	1 M	YTD	Cap. Burs. (US\$ bill)
▲ IPSA (Chile)	4,394.91	2.25%	2.33%	-0.25%	2.01%	97.08
▲ IGPA (Chile)	21,945.10	2.27%	2.10%	-0.34%	1.75%	116.89
▲ COLSC (Colombia)	974.30	0.18%	-0.48%	3.04%	0.12%	4.28
▲ COLCAP (Colombia)	1,422.57	2.03%	0.53%	2.41%	0.82%	76.40
▲ S&P/BVL (Perú)*	22,786.60	1.94%	5.69%	12.40%	7.93%	105.15
▲ S&P/BVL SEL (Perú)	606.91	1.82%	5.26%	13.09%	7.69%	95.99
▲ S&P/BVL LIMA 25	33,564.41	0.98%	7.27%	15.45%	10.87%	103.88
▲ IPC (México)	53,061.92	0.43%	0.09%	3.61%	-0.40%	321.27
▲ S&P MILA 40	468.36	3.65%	4.46%	3.64%	5.28%	214.00

\* Cap. Bursátil del cierre anterior

\*Leyenda: Variación 1D: 1 Día; 5D: 5 Días; 1M: 1 Mes; YTD: Var.% 31/12/21 a la fecha

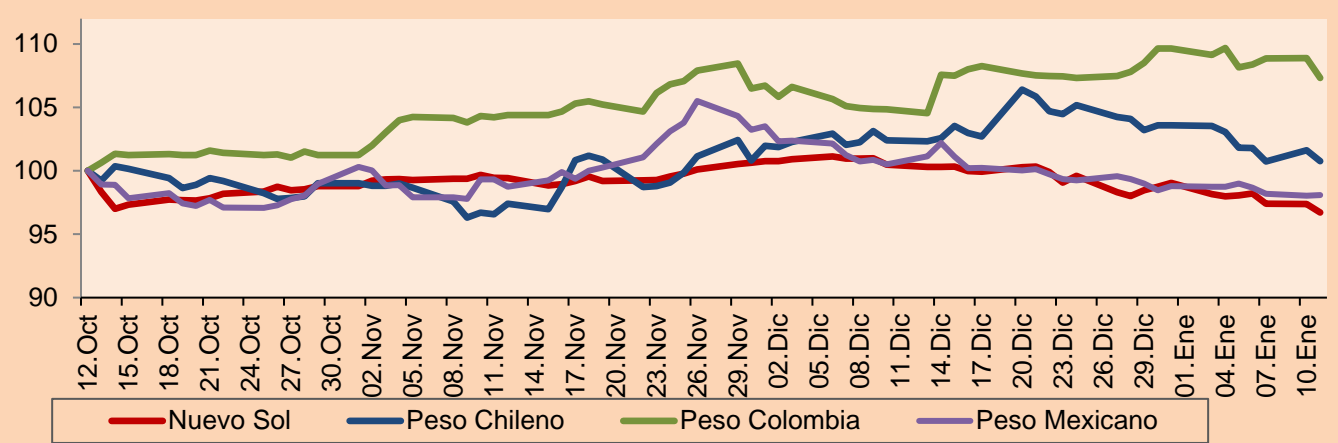


Fuente: Bloomberg

Monedas	Precio	1D*	5D*	30 D*	YTD*
▼ Sol (PEN)	3,9068	-0.68%	-1.31%	-3.76%	-2.31%
▼ Peso Chileno (CLP)	828,850	-0.85%	-2.22%	-1.59%	-2.72%
▼ Peso Colombiano (COP)	3,993.25	-1.45%	-2.16%	2.36%	-2.13%
▲ Peso Mexicano (MXN)	20,382	0.06%	-0.66%	-2.40%	-0.72%

\*Leyenda: Variación 1D: 1 Día; 5D: 5 Días; 1M: 1 Mes; YTD: Var.% 31/12/21 a la fecha

### MILA: Índices de Tipo de Cambio (3 meses)



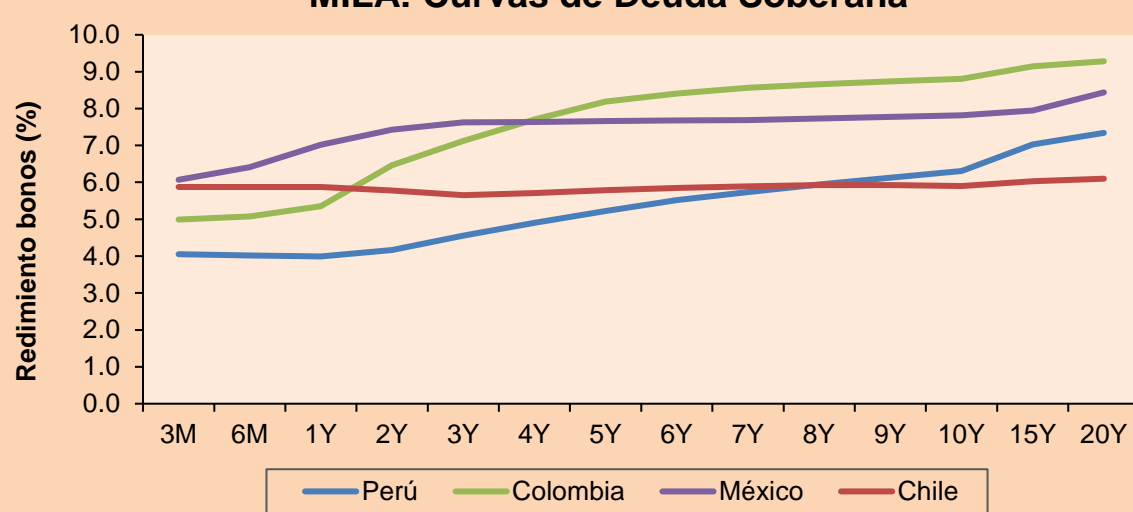
Base: 12/10/21=100

Fuente: Bloomberg

### Renta Fija

Instrumento	Moneda	Precio	Bid Yield (%)	Ask Yield (%)	Duración
PERU 7.35 07/21/25	USD	118.263	2.02	1.90	3.09
PERU 4.125 08/25/27	USD	108.688	2.51	2.41	5.00
PERU 8.75 11/21/33	USD	152.433	3.38	3.33	8.31
PERU 6.55 03/14/37	USD	131.953	3.80	3.74	9.85
PERU 5.625 11/18/2050	USD	134.568	3.69	3.66	16.19
CHILE 2.25 10/30/22	USD	101.165	1.05	0.51	0.79
CHILE 3.125 01/21/26	USD	104.649	1.97	1.87	3.75
CHILE 3.625 10/30/42	USD	102.017	3.51	3.47	14.73
COLOM 11.85 03/09/28	USD	150.871	2.86	2.74	4.70
COLOM 10.375 01/28/33	USD	140.164	5.55	5.41	7.09
COLOM 7.375 09/18/37	USD	114.083	6.02	5.94	9.53
COLOM 6.125 01/18/41	USD	100.982	6.07	6.01	10.96
MEX 4 10/02/23	USD	105.166	1.07	0.86	1.66
MEX5.55 01/45	USD	115.976	4.456	4.415	13.47

### MILA: Curvas de Deuda Soberana



Fuente: Bloomberg

### Renta Variable

Más subieron	Bolsa	Mon.	Precio	▲%
SOQUIMICH-B	Chile	CLP	43168.00	6.98
FERREYCORP SAA	Peru	PEN	2.4	5.73
BUENAVENTURA-ADR	Peru	USD	7.96	5.43
CREDICORP LTD	Peru	USD	138.3	4.93
SURAMERICANA	Colombia	COP	30420.00	4.46

### Por Monto Negociado

	Bolsa	Monto (US\$)
GRUPO F BANORT-O	Mexico	57,752,772
CENCOSUD SA	Chile	44,483,537
AMERICA MOVIL-L	Mexico	37,618,193
FOMENTO ECON-UBD	Mexico	35,442,989
WALMART DE MEXIC	Mexico	35,369,453

### Más bajaron

	Bolsa	Mon.	Precio	▼%
GRUPO F BANORT-O	Mexico	MXN	142.99	-2.16
AERO DEL SURES-B	Mexico	MXN	424.32	-2.07
CONCHATORO	Chile	CLP	1331.00	-1.78
AERO DEL PACIF-B	Mexico	MXN	281.23	-1.64
INRETAIL PERU CO	Peru	USD	36.40	-1.36

### Por Volumen

	Bolsa	Volumen
ITAU CORPBANCA	Chile	1,201,431,561
BANCO SANTANDER	Chile	257,106,374
BANCO DE CHILE	Chile	245,764,344
ENEL AMERICAS SA	Chile	147,034,269
ENEL CHILE SA	Chile	132,106,955

## MILA

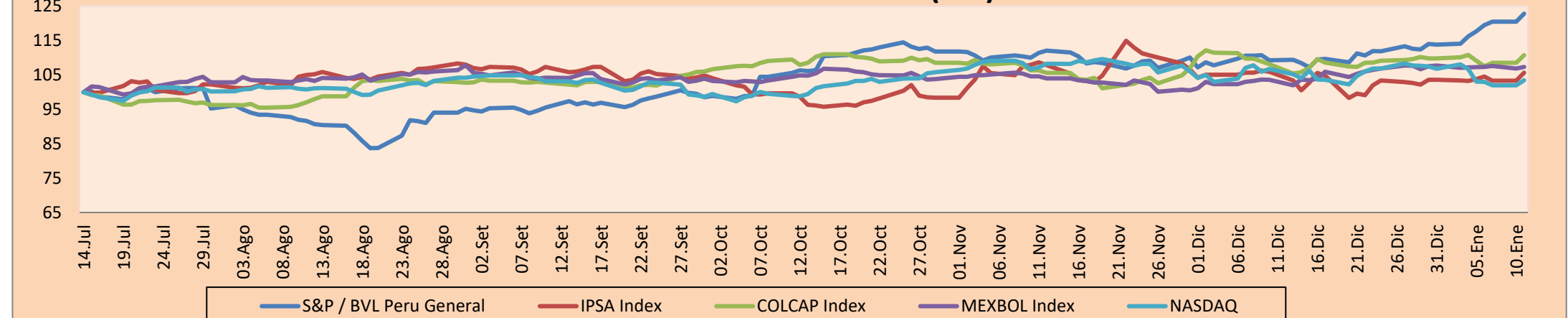
Perú: El Índice General de la BVL finalizó la sesión de hoy con un resultado positivo de +1.94%. El índice mantiene una tendencia positiva acumulada anual de +7.93% en moneda local, mientras que el rendimiento ajustado en dólares asciende a +10.48%. Luego, el S&P / BVL Perú SEL varió en +1.82% mientras que el S&P / BVL LIMA 25 en +0.98%. El spot PEN alcanzó S/. 3.9070. Titular: BM mantiene pronóstico de crecimiento de economía peruana en 3.2% para el 2022.

Chile: El índice IPSA culminó el día con un rendimiento positivo de +2.25%. Los sectores más beneficiados de la jornada fueron Materiales (+5.22%) y Productos de consumo no básico (+3%). Las acciones con mejor desempeño fueron SOC Química y Minera Chile (+6.98%) y Compañía Cervecerías Unidas (+4.40%). Titular: Analistas ven un peak de inflación en Chile en torno a 8% entre junio y mayo de este año.

Colombia: El índice COLCAP culminó el día con un retorno positivo de +2.03%. Los sectores más beneficiados fueron Energía (+3.67%) y Servicios públicos (+2%). Las acciones con mejor desempeño fueron Grupo de Inversiones Suramericana (+4.46%) y Ecopetrol SA (+4.15%). Titular: Con OPA, Gilinski consigue 118 millones de acciones y se queda con el 25.4% de Sura.

México: El índice IPC cerró el día con un rendimiento positivo de +0.43%. Los sectores más favorecidos fueron Servicios de comunicación (+1.16%) y Materiales (+1.03%). Las acciones con mejor retorno fueron Alfa SAB (+2.94%) y Grupo Bimbo SAB (+2.65%) Titular: Economía mexicana se recuperará hasta 2023: Bank of America.

### MILA: Índices bursátiles (6m)



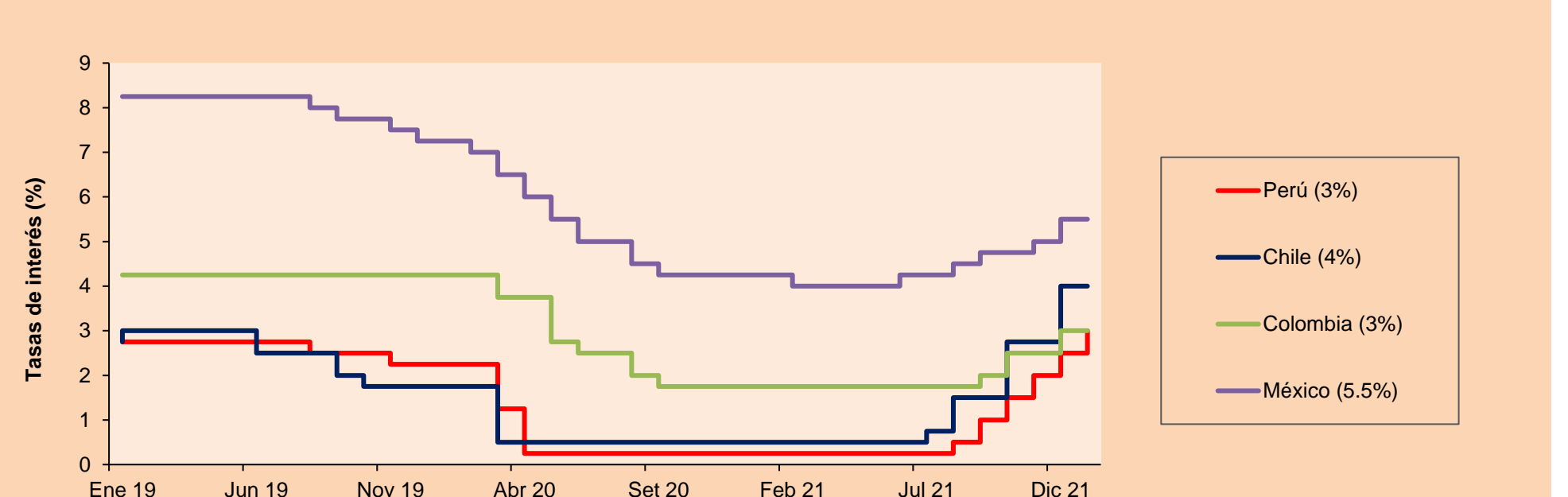
Base: 15/07/21=100

Fuente: Bloomberg

### ETFs

	Mon.	Cierre	1D	5D	30 D	YTD	Bolsa
▲ iShares MSCI All Peru Capped	USD	32.48	2.75%	6.14%	13.21%	9.66%	NYSE Arca
▲ iShares MSCI Chile Capped	USD	24.37	3.26%	6.14%	-3.68%	5.54%	Cboe BZX
▲ Global X MSCI Colombia	USD	10.19	3.61%	1.60%	0.59%	1.97%	NYSE Arca
▲ iShares MSCI Mexico Capped	USD	50.52	0.16%	-0.04%	5.07%	-0.16%	NYSE Arca
▲ iShares MSCI Emerging Markets	USD	50.02	2.31%	2.02%	-0.12%	2.40%	NYSE Arca
▲ Vanguard FTSE Emerging Markets	USD	50.46	1.94%	1.71%	0.46%	2.02%	NYSE Arca
▲ iShares Core MSCI Emerging Markets	USD	61.06	2.14%	1.80%	-0.91%	2.00%	NYSE Arca
▲ iShares JP Morgan Emerging Markets Bonds	USD	63.69	1.32%	1.55%	0.87%	1.38%	Cboe BZX
▲ Morgan Stanley Emerging Markets Domestic	USD	5.53	0.91%	0.91%	-0.54%	0.91%	New York

### MILA: Tasas de Referencia de Política Monetaria



Fuente: Bloomberg

Coordinador Laboratorio de Mercado de Capitales: Economista Bruno Bellido

Apoyo: Sebastian Ore, Ariam Loayza, Miguel Solimano y Jhonatan Cueva

email: pulsobursatil@ulima.edu.pe

facebook: www.facebook.com/pulsobursatil.ul



MUNDO

Principales índices	Cierre	1 D*	5 D*	1 M*	YTD*	Cap. Burs. (US\$ Mill.)
▲ Dow Jones (EEUU)	36,252.02	0.51%	-1.49%	0.78%	-0.24%	11,571,053
▲ Standard & Poor's 500 (EEUU)	4,713.07	0.92%	-1.68%	0.02%	-1.11%	41,214,081
▲ NASDAQ Composite (EEUU)	15,153.45	1.41%	-3.00%	-3.05%	-3.14%	25,414,792
▲ Stoxx EUROPE 600 (Europa)	483.08	0.84%	-2.21%	1.58%	-0.97%	11,825,270
▲ DAX (Alemania)	15,941.81	1.10%	-1.31%	2.04%	0.36%	1,499,329
▲ FTSE 100 (Reino Unido)	7,491.37	0.62%	-0.18%	2.74%	1.45%	1,580,487
▲ CAC 40 (Francia)	7,183.38	0.95%	-1.83%	2.74%	0.42%	2,070,757
▲ IBEX 35 (España)	8,755.90	0.56%	-0.45%	4.73%	0.48%	519,589
▼ MSCI AC Asia Pacific Index	193.12	-0.03%	-0.66%	-0.48%	0.00%	25,550,826
▼ HANG SENG (Hong Kong)	23,739.06	-0.03%	1.93%	-1.07%	1.46%	3,935,986
▼ SHANGHAI SE Comp. (China)	3,567.44	-0.73%	-1.79%	-2.70%	-1.99%	7,386,572
▼ NIKKEI 225 (Japón)	28,222.48	-0.90%	-1.98%	0.55%	-0.68%	4,127,073
▼ S&P / ASX 200 (Australia)	7,390.12	-0.77%	-2.63%	1.16%	-0.08%	1,722,516
▲ KOSPI (Corea del Sur)	2,927.38	0.02%	-2.07%	-1.78%	-0.71%	1,753,562

\*Leyenda: Variación 1D: 1 Día; 5D: 5 Días, 1M: 1 Mes; YTD: Var.% 31/12/21 a la fecha

Renta Variable

Alemania (Acciones del DAX Index)

Más subieron Mon.	Precio	▲%	Bolsa	Más bajaron Mon.	Mon.	Precio	▼%	Bolsa	
ADS GY	EUR	254.75	4.30	Xetra	CON GY	EUR	95.58	-0.59	Xetra
HEN3 GY	EUR	78.42	3.81	Xetra	DBK GY	EUR	12.314	-0.48	Xetra
BAYN GY	EUR	51.3	2.52	Xetra	PAH3 GY	EUR	88.72	-0.34	Xetra
IFX GY	EUR	39.5	2.49	Xetra	ICOV GY	EUR	56.16	-0.18	Xetra

Europa (Acciones del STOXX EUROPE 600)

Más subieron Mon.	Precio	▲%	Bolsa	Más bajaron Mon.	Mon.	Precio	▼%	Bolsa	
ALE PW	PLN	40.83	5.70	Warsaw	ONT LN	GBP	531	-6.02	Londres
BESI NA	EUR	73.5	5.63	EN Amsterdam	CAST SS	SEK	219.4	-4.44	Stockholm
PRX NA	EUR	74.47	5.45	EN Amsterdam	STORB SS	SEK	51.3	-4.20	Stockholm
HAS LN	GBP	156.4	5.39	Londres	CBK GY	EUR	7.38	-4.12	Xetra

Panorama Mundial:

Estados Unidos:

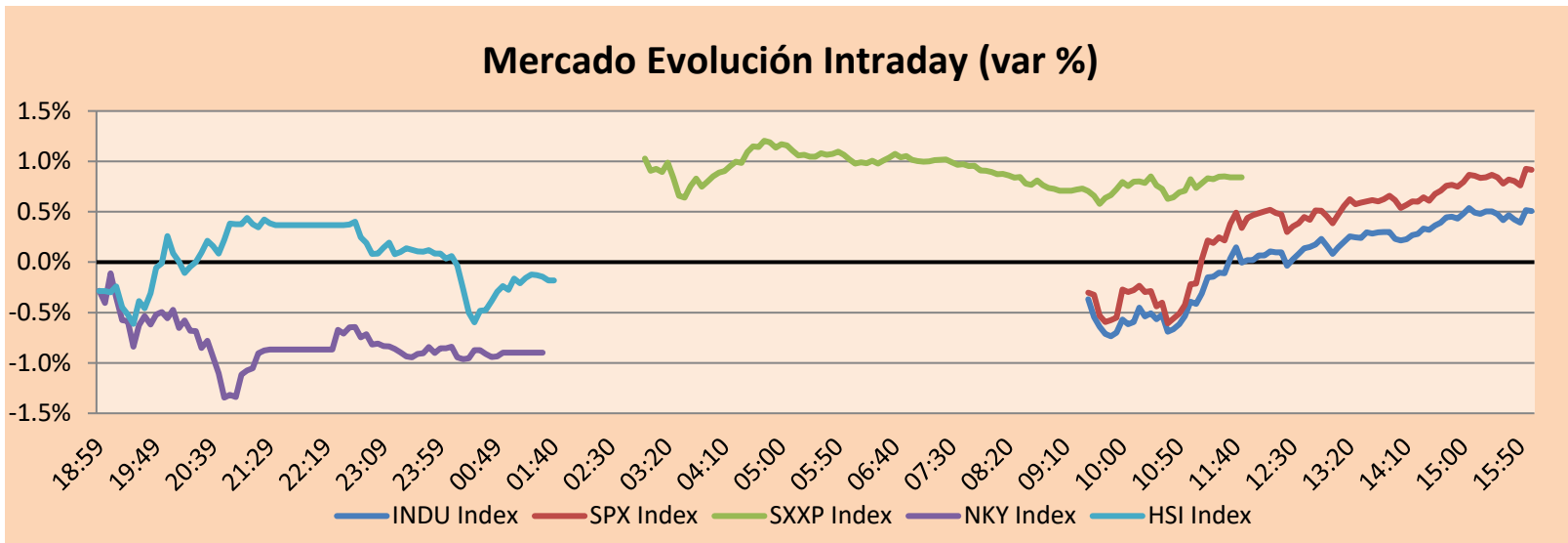
El mercado estadounidense cierra con rendimientos positivos gracias al alivio generado por el testimonio del presidente de la Fed, Jerome Powell, ante el Congreso, el cual no incluyó ninguna sorpresa importante. Powell describió un panorama de aterrizaje suave para la economía a medida que la Reserva Federal avanza en la eliminación de las medidas de estímulo de emergencia y comienza a subir las tasas de interés. El índice DOW JONES cerró en terreno positivo gracias al impulso de Boeing, con +3.21%, luego de revelar que sus ventas y entregas de nuevos aviones aumentaron el año pasado. Los clientes vieron más allá de los efectos de la pandemia en la demanda de viajes, pero el fabricante terminó el 2021 por detrás de su principal rival, Airbus. Mientras tanto, el S&P 500 terminó al alza ya que, en una comparecencia ante el Congreso, Powell declaró que el banco central estaba decidido a garantizar que la alta inflación no se enquistara. Finalmente, el índice NASDAQ acabó con ganancias debido a Nutriband Inc., con +34.93%. La compañía informó de que había firmado un acuerdo de viabilidad con Kindeva Drug Delivery para desarrollar el principal producto de Nutriband, Aversa Fentanyl. El acuerdo se centra en la adaptación del proceso de fabricación transdérmica comercial de Kindeva para incorporar la tecnología Aversa. De este modo, DOW JONES +0.51%; S&P 500 +0.92%; NASDAQ +1.41% terminaron el día con resultados positivos.

Europa:

Los principales índices europeos terminaron la sesión con rendimientos positivos, donde los inversionistas extranjeros priorizaron buscar acciones europeas a óptimos precios, debido a la incertidumbre por la publicación de datos inflacionarios de Estados Unidos, la cual se dará el día de mañana. El índice paneuropeo STOXX 600 acabó con ganancias, la cual fue liderada por el sector energía +1.47% y de información tecnológica +1.43%, luego de que el miedo ante los posibles aumentos de la tasa de interés, presentara grandes pérdidas en sesiones anteriores. El mercado inglés, reflejado en el FTSE 100, terminó al alza finalizando el día con un mensaje del aeropuerto Heathrow, indicando que piensan culminar con el requisito de pruebas COVID para ingresar a Londres, luego de haber cancelado más de un millón de vuelos. Por su parte, el índice DAX cerró en terreno positivo, a pesar de que el presidente del Banco Central de Alemania haya anunciado en su primera conferencia, que la inflación continuaría elevada por más de lo esperado. El mercado francés, representado por el CAC 40, tuvo un aumento esta sesión incluso después de haber superado su propio récord en el mayor número de contagiados en un día. De este modo, FTSE 100 +0.62%; CAC 40 +0.95%; DAX +1.10%; STOXX 600 +0.84% terminaron con rendimientos positivos.

Asia:

Los principales índices asiáticos cerraron con resultados mixtos en medio de un aumento de tasas de interés, donde los inversores se encuentran a espera de los datos acerca de la inflación de Estados Unidos, la cual se reportará en la semana. Asimismo, las acciones de China terminan con rendimientos positivos, debido a ganancias de las empresas relacionadas con el sector salud +1.08% y el sector de productos básicos de consumo +0.88%. De la misma manera, el índice de Hong Kong cerró al alza, con uno de los mejores rendimientos en el mercado asiático, debido al empuje proporcionado por los gigantes de la tecnología donde se obtuvo un aumento de alrededor de 2.2% por este sector. Por otro lado, el mercado japonés no operó debido a que se celebró el día del adulto. Por otra parte, el índice KOSPI de Corea del Sur registró pérdidas las cuales fueron arrastradas por las expectativas en el aumento de las tasas de interés por parte de la Reserva Federal de Estados Unidos, las cuales fueron más rápidas a lo previsto. De la misma manera, las acciones australianas cierran a la baja, luego de que la variante Ómicron generará que el país pasará el millón en número de infectados, lo cual afecto la infraestructura sanitaria y las propias cadenas de suministros. De esta forma, HANG SENG +1.08%; CSI 300 +0.45%; S&P/ASX 200 -0.08%; KOSPI -0.95% terminaron con rendimientos mixtos.

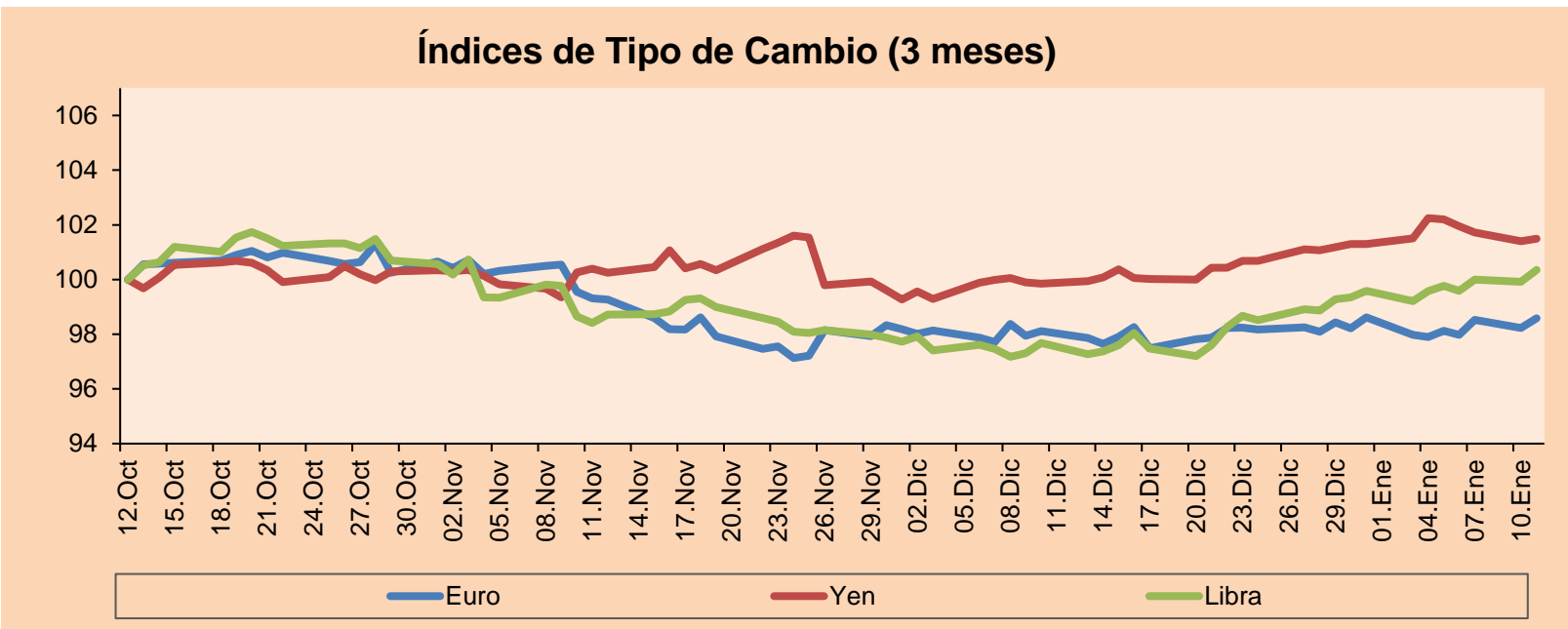


Fuente: Bloomberg

Monedas

	Precio	1 D*	5 D*	1 M*	YTD*
▲ Euro	1.1367	0.36%	0.71%	0.48%	-0.03%
▲ Yen	115.3000	0.09%	-0.74%	1.64%	0.19%
▲ Libra Esterlina	1.3635	0.43%	0.78%	2.73%	0.76%
▼ Yuan	6.3740	-0.03%	0.02%	0.06%	0.28%
▲ Dólar de Hong Kong	7.7955	0.01%	0.02%	-0.04%	-0.01%
▼ Real Brasileño	5.5730	-1.71%	-1.97%	-0.64%	-0.05%
▲ Peso Argentino	103.5642	0.06%	0.45%	1.99%	0.81%

\*Leyenda: Variación 1D: 1 Día; 5D: 5 Días, 1M: 1 Mes; YTD: Var.% 31/12/21 a la fecha

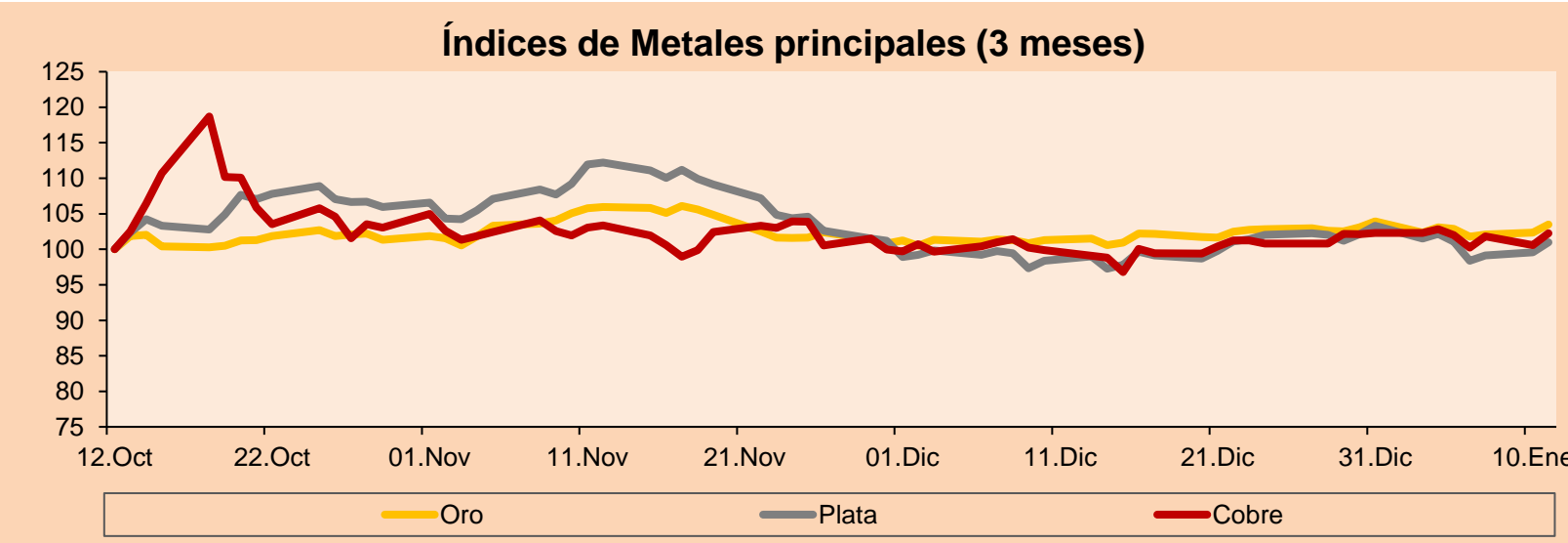


Base: 12/10/21=100  
Fuente: Bloomberg

Commodities

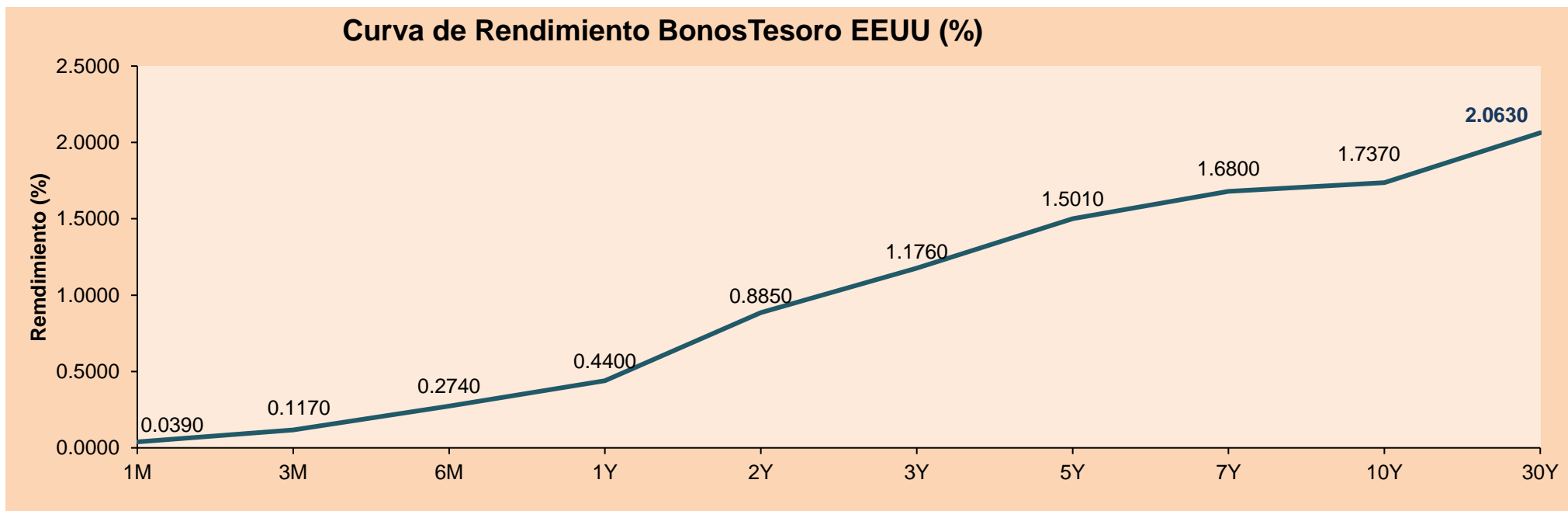
	Precio	1 D*	5 D*	1 M*	YTD*
▲ Oro (US\$ Oz. T) (LME)	1,821.60	1.11%	0.39%	2.17%	-0.42%
▲ Plata (US\$ Oz. T) (LME)	22.78	1.40%	-1.17%	2.64%	-2.26%
▲ Cobre (US\$ TM) (LME)	9,734.50	1.68%	-0.55%	2.39%	-0.06%
▲ Zinc (US\$ TM) (LME)	3,576.40	2.17%	-2.17%	6.65%	-0.38%
▲ Petróleo WTI (US\$ Barril) (NYM)	81.22	3.82%	5.49%	13.63%	7.99%
▲ Estaño (US\$ TM) (LME)	40,798.00	1.29%	2.65%	2.45%	3.62%
▲ Plomo (US\$ TM) (LME)	2,315.85	1.20%	-0.53%	0.46%	-0.94%
▲ Azúcar #11 (US\$ Libra) (NYB-ICE)	18.11	1.57%	-3.41%	-8.12%	-4.08%
▲ Cacao (US\$ TM) (NYB-ICE)	2,588.00	2.66%	5.12%	4.95%	2.70%
▲ Café Arábica (US\$ TM) (NYB-ICE)	237.05	0.92%	2.29%	1.91%	4.84%

\*Leyenda: Variación 1D: 1 Día; 5D: 5 Días, 1M: 1 Mes; YTD: Var.% 31/12/20 a la fecha



Base: 12/10/21=100  
Fuente: Bloomberg

ETFs	Mon.	Cierre	1D	5D	30 D	YTD	Bolsa
SPDR S&P 500 ETF TRUST	USD	469.75	0.91%	-1.63%	-0.21%	-1.10%	NYSE Arca
ISHARES MSCI EMERGING MARKET	USD	50.02	2.31%	2.02%	-0.12%	2.40%	NYSE Arca
ISHARES IBOXX HIGH YLD CORP	USD	86.34	0.47%	-0.47%	-0.33%	-0.77%	NYSE Arca
FINANCIAL SELECT SECTOR SPDR	USD	41.39	0.88%	2.02%	5.99%	5.99%	NYSE Arca
VANECK GOLD MINERS ETF	USD	31.14	2.06%	-0.76%	2.13%	-2.78%	NYSE Arca
ISHARES RUSSELL 2000 ETF	USD	217.61	1.06%	-3.28%	-1.05%	-2.18%	NYSE Arca
SPDR GOLD SHARES	USD	170.29	1.21%	0.42%	2.23%	-0.39%	NYSE Arca
ISHARES 20+ YEAR TREASURY BO	USD	143.56	0.67%	-0.10%	-3.56%	-3.12%	NASDAQ GM
INVESCO QQQ TRUST SERIES 1	USD	385.82	1.50%	-2.69%	-3.06%	-3.02%	NASDAQ GM
ISHARES BIOTECHNOLOGY ETF	USD	143.52	0.96%	-3.22%	-2.53%	-5.96%	NASDAQ GM
ENERGY SELECT SECTOR SPDR	USD	63.23	3.40%	6.81%	10.46%	13.93%	NYSE Arca
PROSHARES ULTRA VIX ST FUTUR	USD	11.67	-5.51%	-0.85%	-21.78%	-6.11%	Choe BZX
UNITED STATES OIL FUND LP	USD	58.16	3.56%	4.62%	11.78%	6.99%	NYSE Arca
ISHARES MSCI BRAZIL ETF	USD	27.99	3.71%	2.75%	-8.77%	-0.29%	NYSE Arca
SPDR S&P OIL & GAS EXP & PR	USD	108.65	4.42%	3.74%	6.98%	13.33%	NYSE Arca
UTILITIES SELECT SECTOR SPDR	USD	69.32	-0.90%	-1.88%	0.25%	-3.16%	NYSE Arca
ISHARES US REAL ESTATE ETF	USD	110.58	0.25%	-3.88%	-0.54%	-4.79%	NYSE Arca
SPDR S&P BIOTECH ETF	USD	103.89	0.73%	-6.71%	-5.48%	-7.21%	NYSE Arca
ISHARES IBOXX INVESTMENT GRA	USD	129.99	0.30%	-0.94%	-2.11%	-1.91%	NYSE Arca
ISHARES JP MORGAN USD EMERGI	USD	106.44	0.21%	-1.37%	-2.45%	-2.40%	NASDAQ GM
REAL ESTATE SELECT SECT SPDR	USD	48.9	-0.16%	-4.36%	-0.59%	-5.62%	NYSE Arca
ISHARES CHINA LARGE-CAP ETF	USD	37.82	3.19%	5.38%	-2.68%	3.39%	NYSE Arca
CONSUMER STAPLES SPDR	USD	76.72	-0.12%	-1.16%	3.41%	-0.51%	NYSE Arca
VANECK JUNIOR GOLD MINERS	USD	40.71	2.75%	-1.57%	0.35%	-2.91%	NYSE Arca
SPDR BLOOMBERG HIGH YIELD BO	USD	107.75	0.50%	-0.51%	-0.30%	-0.76%	NYSE Arca
VANGUARD REAL ESTATE ETF	USD	110.56	0.15%	-3.83%	-0.18%	-4.70%	NYSE Arca
GRAYSCALE BITCOIN TRUST BTC	USD	31.15	3.25%	-10.13%	-16.44%	-9.05%	OTC US



Fuente: Bloomberg



LIMA

Acciones

	Valor	Moneda	Precio	1D*	5D*	30D*	YTD*	Frecuencia	Volumen (US\$)	Beta	Dividend Yield (%)	Price Earning	Capitalización Bursátil (M US\$)	Sector Económico*	Participación Índice
▲	ALICORC1 PE**	S/.	6.58	0.18%	-0.48%	3.04%	0.12%	90.00%	322,963	0.82	12.69	13.54	1,435.39	Industrial	3.53%
▲	ATACOCB1 PE**	S/.	0.14	0.74%	4.62%	-1.45%	13.33%	60.00%	15,038	1.11	0.00	-	32.89	Mineras	1.02%
-	BACKUS1 PE**	S/.	21.15	0.00%	2.67%	-5.54%	3.17%	90.00%	18,731	0.72	14.73	7.80	7,255.07	Industriales	0.82%
▲	BAP PE**	US\$	138.30	4.93%	7.63%	22.93%	11.73%	95.00%	796,108	1.26	0.88	-	13,053.07	Diversas	5.82%
▲	BVN PE**	US\$	7.96	5.43%	9.04%	11.48%	9.04%	100.00%	782,615	1.26	0.00	-	2,190.29	Mineras	5.88%
▼	CASAGRC1 PE**	S/.	14.33	-11.38%	58.34%	83.72%	57.47%	95.00%	509,052	1.09	6.88	9.86	308.97	Agrario	1.31%
-	BBVAC1 PE**	S/.	1.80	0.00%	-0.55%	-0.55%	-0.55%	100.00%	240,308	0.89	2.52	12.41	3,113.86	Bancos y Financieras	2.85%
▼	CORAREI1 PE**	S/.	1.89	-2.07%	9.25%	9.25%	9.88%	95.00%	133,303	0.92	14.58	2.88	558.36	Industriales	1.72%
▼	CPACASC1 PE**	S/.	4.94	-1.20%	0.41%	2.28%	-0.20%	100.00%	195,663	0.67	15.99	35.29	586.48	Industriales	2.38%
-	CVERDEC1 PE**	US\$	45.00	0.00%	20.97%	30.06%	20.87%	100.00%	450,000	1.23	4.44	16.40	15,752.52	Mineras	5.25%
▼	ENGEPEC1 PE**	S/.	2.05	-2.38%	-6.39%	-8.07%	-0.97%	55.00%	319,950	0.68	15.17	8.92	1,257.02	Servicios Públicos	1.44%
▲	ENDISPC1**	S/.	4.16	1.46%	2.72%	-2.58%	4.00%	35.00%	48,175	0.80	7.94	8.50	679.95	Servicios Públicos	0.98%
▲	FERREYC1 PE**	S/.	2.40	5.73%	6.19%	29.73%	17.07%	100.00%	6,783,723	1.04	8.20	6.76	599.38	Diversas	4.90%
▲	AENZAC1 PE**	S/.	1.54	1.32%	6.21%	4.76%	12.41%	85.00%	5,465	1.17	0.00	-	343.70	Diversas	4.05%
▲	IFS PE**	US\$	28.40	0.71%	5.62%	17.36%	5.77%	90.00%	66,387	1.19	5.00	6.72	3,278.71	Diversas	7.22%
▼	INRETC1 PE**	US\$	36.40	-1.36%	1.11%	5.51%	4.15%	95.00%	1,146,135	1.00	3.74	76.56	3,742.19	Diversas	5.28%
-	LUSURC1 PE**	S/.	14.25	0.00%	0.07%	-1.72%	0.07%	50.00%	5,730	#N/A N/A	6.77	14.08	1,776.15	Servicios Públicos	1.81%
▲	MINSURI1 PE**	S/.	4.75	2.15%	6.26%	24.67%	20.25%	95.00%	947,790	0.97	14.47	3.76	3,505.24	Mineras	3.09%
-	PML PE**	US\$	0.13	0.00%	8.47%	-8.57%	8.47%	25.00%	4,062	1.25	0.00	-	33.84	Mineras	2.12%
▲	SCCO PE**	US\$	65.75	3.54%	5.28%	8.02%	6.43%	80.00%	879,520	0.88	4.87	15.64	50,830.09	Mineras	2.14%
-	SIDERC1 PE**	S/.	1.74	0.00%	8.75%	4.82%	8.75%	90.00%	11,371	0.86	25.44	4.15	311.76	Industriales	1.43%
▲	TV PE**	US\$	1.45	5.07%	0.00%	16.00%	11.54%	80.00%	35,446	1.26	0.00	-	143.42	Mineras	2.93%
▲	UNACEMC1 PE**	S/.	2.41	0.42%	0.42%	1.26%	0.42%	100.00%	65,683	0.95	4.40	10.08	1,121.55	Industriales	3.00%
▲	VOLCABC1 PE**	S/.	0.71	1.43%	9.23%	22.41%	18.33%	95.00%	337,708	1.59	0.00	-	740.85	Mineras	5.90%
▲	NEXAPEC1 PE**	S/.	3.80	0.80%	4.40%	6.74%	6.74%	50.00%	79,760	1.15	0.00	10.41	1,234.61	Mineras	1.56%

Cantidad de Acciones: 25  
Fuente: Bloomberg, Económática  
\* Bloomberg Industry Classification System  
\*\* Se utiliza el PER de la bolsa y moneda de origen del instrumento  
\*Leyenda: Variación 1D: 1 Día; 5D: 5 Días, 1M: 1 Mes; YTD: Var.% 31/12/21 a la fecha

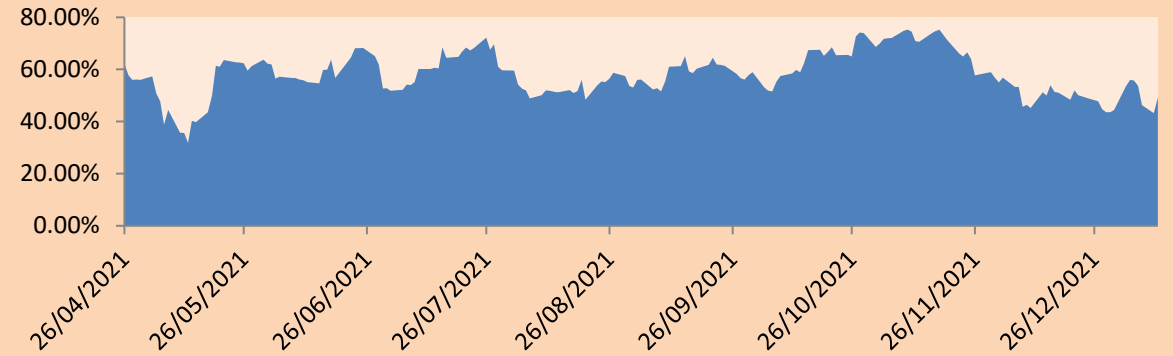
Subieron 14  
Bajaron 5  
Mantuvieron 6

Índices Sectoriales

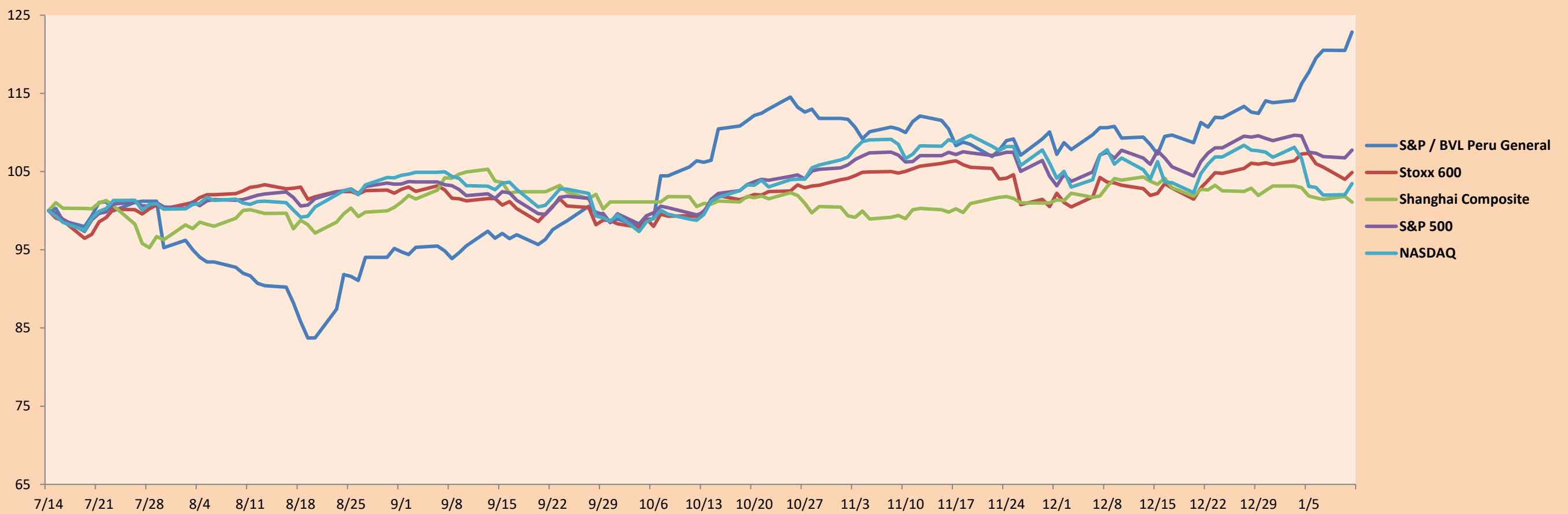
	Cierre	1D*	5D*	30D*	YTD*	Beta	
▲	S&P/BVLMining	442.56	2.73%	6.39%	8.79%	7.52%	0.86
▼	S&P/BVLConsumer	1,220.89	-1.15%	4.36%	9.45%	6.35%	0.73
▲	S&P/BVLIndustrials	276.63	1.30%	3.33%	9.23%	7.19%	0.78
▲	S&P/BVLFinancials	982.58	3.69%	5.85%	17.38%	8.44%	1.27
▼	S&P/BVLConstruction	293.80	-0.39%	2.22%	2.72%	3.68%	0.68
▼	S&P/BVLPublicSvcs	553.01	-0.49%	-1.16%	-1.77%	0.82%	0.25
▼	S&P/BVLElectricUtil	539.88	-0.49%	-1.16%	-1.77%	0.82%	0.25

\*Leyenda: Variación 1D: 1 Día; 5D: 5 Días, 1M: 1 Mes; YTD: Var.% 31/12/21 a la fecha

Correlación Rend. Índice Minero vs Índice de Metales de Londres (3 meses)



Índices (6 meses)



Base: 14/07/21=100  
Fuente: Bloomberg

Coordinador Laboratorio de Mercado de Capitales: Economista Bruno Bellido  
Apoyo: Sebastian Ore, Ariam Loayza, Miguel Solimano y Jhonatan Cueva  
email: pulsobursatil@ulima.edu.pe  
facebook: www.facebook.com/pulsobursatil.ul

## RATING SOBERANO

### CLASIFICACIONES DE RIESGO

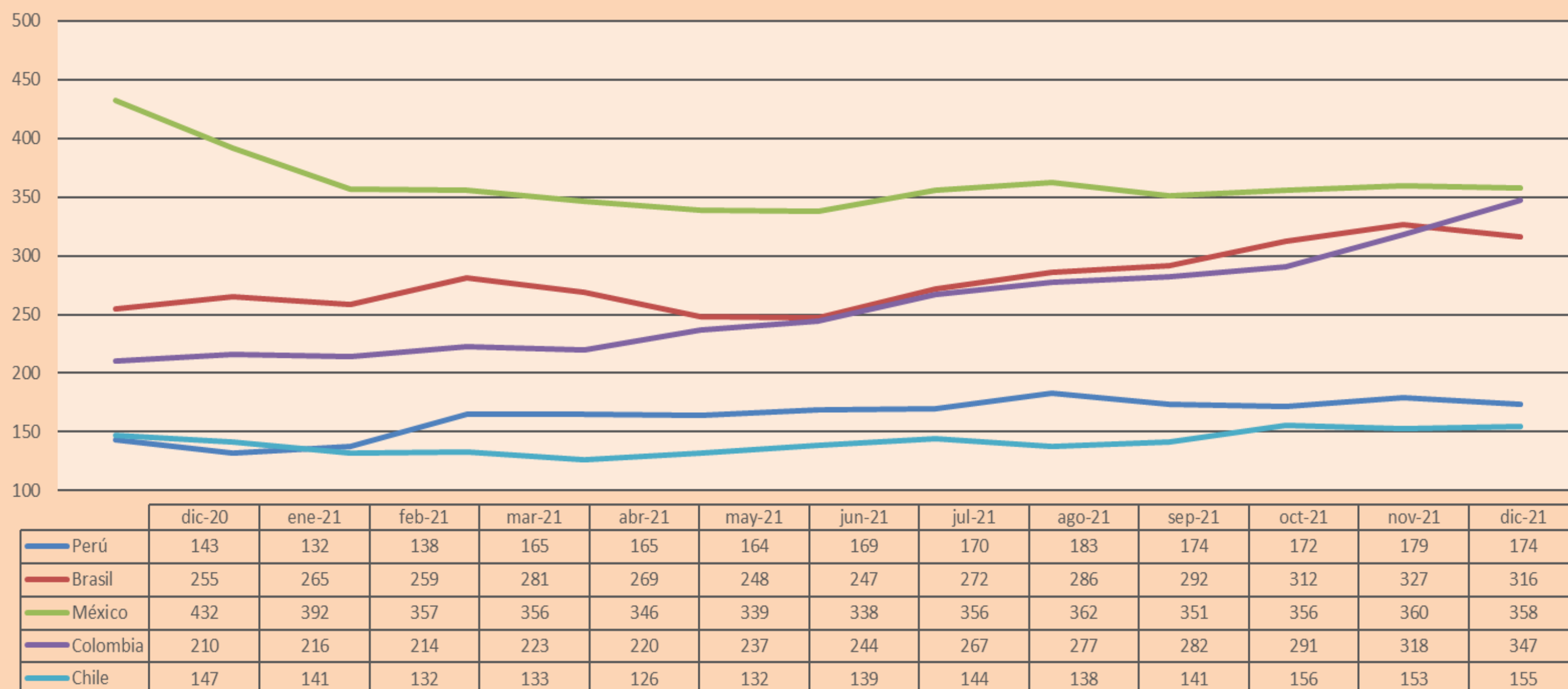
Moody's	S&P	Fitch	
Aaa	AAA	AAA	Prime 49
Aa1	AA+	AA+	Alto Grado
Aa2	AA	AA	
Aa3	AA-	AA-	
A1	A+	A+	Grado Alto Medio
A2	A	A	
A3	A-	A-	
Baa1	BBB+	BBB+	Grado Bajo Medio
Baa2	BBB	BBB	
Baa3	BBB-	BBB-	
Ba1	BB+	BB+	Sin Grado de Inversión Especulativo
Ba2	BB	BB	
Ba3	BB-	BB-	
B1	B+	B+	Altamente Especulativo
B2	B	B	
B3	B-	B-	
Caa1	CCC+	CCC	Riesgo Sustancial Extremadamente Especulativo
Caa2	CCC		
Caa3	CCC-		
Ca	CC	DDD	Poca esperanzas de Pago
C	C		
	D		
		DD	Impago
		D	

Fuente: Bloomberg

Rating Crédito Latinoamérica			
Clasificadora de riesgo			
País	Moody's	Fitch	S&P
Perú	Baa1	BBB	BBB+
México	Baa1	BBB-	BBB
Venezuela	C	WD	NR
Brazil	Ba2	BB-	BB-
Colombia	Baa2	BB+	BB+
Chile	A1	A-	A
Argentina	Ca	WD	CCC+
Panamá	Baa2	BBB-	BBB

Fuente: Bloomberg

## Riesgo País Latinoamérica (bps)



Fuente: BCRP

Coordinador Laboratorio de Mercado de Capitales: Economista Bruno Bellido  
Apoyo: Sebastian Ore, Ariam Loayza, Miguel Solimano y Jhonatan Cueva  
email: pulsobursatil@ulima.edu.pe  
facebook: www.facebook.com/pulsobursatil.ul