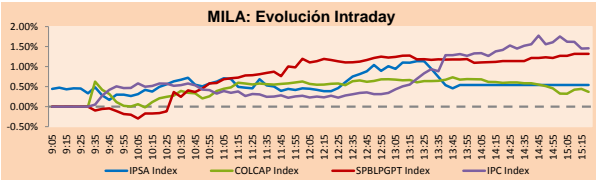


MILA

Lima, 31 de enero de 2022

Principales índices	Cierre	1 D	5 D	1 M	YTD	Cap. Burs. (US\$ bill)
▲ IPSA (Chile)	4.548,45	0,12%	1,01%	5,57%	5,57%	104,30
▲ IGPA (Chile)	22.760,12	0,48%	1,11%	5,53%	5,53%	125,84
▲ COLSC (Colombia)	1.067,63	0,59%	2,26%	9,71%	9,71%	4,66
▲ COLCAP (Colombia)	1.536,92	0,46%	0,97%	8,93%	8,93%	83,73
▲ S&P/BVL (Perú)*	22.943,81	1,30%	0,71%	8,68%	8,68%	104,40
▲ S&P/BVL SEL (Perú)	612,24	0,88%	0,65%	8,64%	8,64%	95,27
▲ S&P/BVL LIMA 25	33.695,23	0,70%	0,33%	11,30%	11,30%	103,10
▲ IPC (México)	51.330,85	1,32%	0,87%	-3,64%	-3,64%	305,21
▲ S&P MILA 40	493,80	1,57%	1,59%	11,00%	11,00%	225,64

* Cap. Bursátil del cierre anterior *Leyenda: Variación 1D: 1 Día; 5D: 5 Días; 1M: 1 Mes; YTD: Var. % 31/12/21 a la fecha

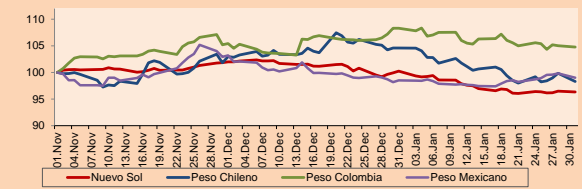


Fuente: Bloomberg

Monedas	Precio	1D*	5D*	30 D*	YTD*
▼ Sol (PEN)	3.8450	-0,16%	-0,07%	-3,85%	-3,85%
▼ Peso Chileno (CLP)	800,620	-1,55%	-0,90%	-6,03%	-6,03%
▼ Peso Colombiano (COP)	3.947,01	-0,25%	-0,76%	-3,27%	-3,27%
▼ Peso Mexicano (MXN)	20,636	-0,82%	0,30%	0,52%	0,52%

*Leyenda: Variación 1D: 1 Día; 5D: 5 Días; 1M: 1 Mes; YTD: Var. % 31/12/21 a la fecha

MILA: Índices de Tipo de Cambio (3 meses)

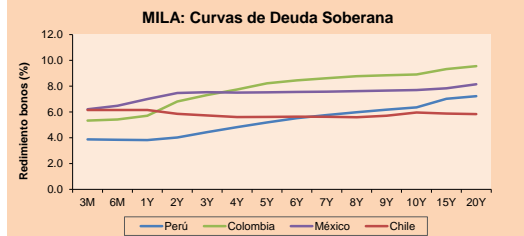


Base: 01/11/21=100

Fuente: Bloomberg

Renta Fija

Instrumento	Moneda	Precio	Bid Yield (%)	Ask Yield (%)	Duración
PERU 7.35 07/21/25	USD	117,315	2,21	2,08	3,13
PERU 4.125 08/25/27	USD	108,017	2,62	2,52	4,93
PERU 8.75 11/21/33	USD	150,899	3,50	3,42	8,23
PERU 6.55 03/14/37	USD	130,894	3,87	3,80	9,78
PERU 5.625 11/18/2050	USD	132,027	3,60	3,78	16,03
CHILE 2.25 10/30/22	USD	100,632	1,40	0,84	0,73
CHILE 3.125 01/21/26	USD	103,655	2,21	2,11	3,74
CHILE 3.625 10/30/42	USD	100,216	3,64	3,59	14,58
COLOM 11.85 03/09/28	USD	148,406	3,13	3,04	4,63
COLOM 10.375 01/28/33	USD	137,959	5,77	5,60	7,26
COLOM 7.375 09/18/37	USD	111,29	6,27	6,20	9,38
MEX 6.125 01/18/41	USD	98,25	6,32	6,25	11,11
MEX 4 10/02/23	USD	104,303	1,50	1,26	1,60
MEX5.55 01/45	USD	113,724	4,6	4,56	13,66



Fuente: Bloomberg

Renta Variable

Más subieron	Bolsa	Mon.	Precio	▲%
BECLÉ SAB DE CV	Mexico	MXN	49,84	5,55
GRUPO TELEVICPO	Mexico	MXN	42,04	5,18
FIBRA TERRA	Mexico	MXN	28,87	5,10
GRUPO BIMBO-A	Mexico	MXN	64,59	4,97
SONDA SA	Chile	CLP	344,00	4,88

Por Monto Negociado

	Bolsa	Monto (US\$)
AMXL MF	Mexico	87,564,779
WALMEX* MF	Mexico	60,507,863
GFNORTEO MF	Mexico	41,060,541
CEMEXCPO MF	Mexico	29,796,763
FEMSAUBD MF	Mexico	29,308,837

Más bajaron	Bolsa	Mon.	Precio	▼%
CENCOSUD SA	Chile	CLP	1474,90	-2,07
PARQUE ARAUCO	Chile	CLP	925	-2,12
CAP	Chile	CLP	8990,00	-2,28
AGUAS ANDINAS-A	Chile	CLP	192	-3,42
CENCOSUD SHOPPIN	Chile	CLP	945,00	-3,57

Por Volumen

	Bolsa	Volumen
ITAUCORP CC	Chile	417,365,484
BSAN CC	Chile	310,067,103
CHILE CC	Chile	196,331,667
ENELCHIL CC	Chile	109,922,628
ENELAM CC	Chile	93,840,979

MILA

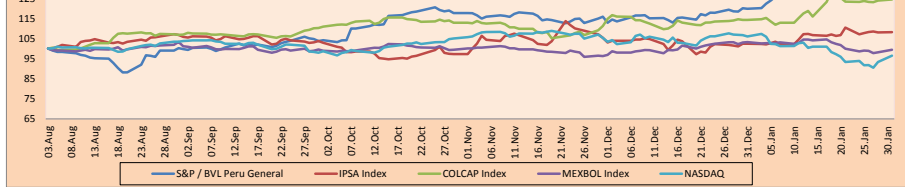
Perú: El Índice General de la BVL finalizó la sesión de hoy con un resultado positivo de +1.30%. El índice mantiene una tendencia positiva acumulada anual de +8.68% en moneda local, mientras que el rendimiento ajustado en dólares asciende a +13.03%. Luego, el S&P / BVL Peru SEL varió en +0.88% mientras que el S&P / BVL LIMA 25 en +0.70%. El spot PEN alcanzó S/. 3.8450. Titular: Bolsa de Valores de Lima cierra con ganancias impulsada por sectores financiero y minero

Chile: El índice IPSA culminó el día con un retorno positivo de +0.12%. Los sectores más beneficiados de la jornada fueron Tecnología de la información (+4.88%) y Materiales (+2.62%). Las acciones con el mejor desempeño fueron Sonda SA (+4.88%) y Sociedad Química y Minera de C (+4.15%). Titular: Bolsa chilena cierra su mejor enero desde 2019 mientras Wall Street tropieza por temor a una mayor inflación

Colombia: El índice COLCAP culminó el día con un retorno positivo de +0.46%. Los sectores más beneficiados de la jornada fueron Energía (+1.00%) y Materiales (+0.89%). Las acciones con mejor desempeño fueron Canacol Energy Ltd (+4.38%) y Grupo de Inversiones Suramerica (+2.24%). Titular: Bolsas de Colombia y Chile votaron a favor de su integración

México: El índice IPC cerró el día con un retorno positivo de +1.32%. Los sectores más beneficiados de la jornada fueron Industrial (+2.95%) y Bienes inmobiliarios (+2.76%). Las acciones con mejor desempeño fueron Beclé SAB de CV (+5.55%) y Grupo Televisa SA (+5.18%). Titular: Enero para el olvido en Wall Street; bolsas cierran con peores caídas mensuales en años

MILA: Índices bursátiles (6m)



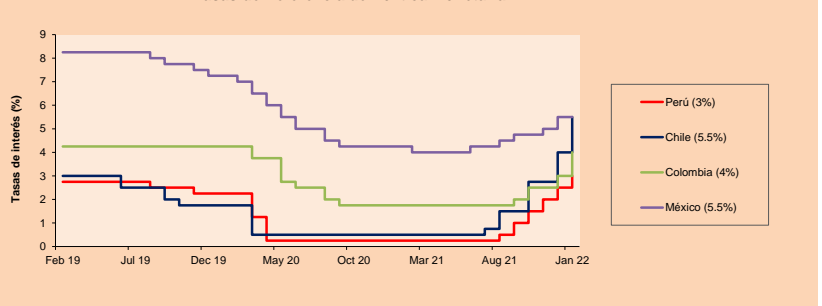
Base: 04/08/21=100

Fuente: Bloomberg

ETFs

	Mon.	Cierre	1D	5D	30 D	YTD	Bolsa
▲ iShares MSCI All Peru Capped	USD	32,93	1,17%	1,67%	11,17%	11,17%	NYSE Arca
▲ Global X MSCI Colombia	USD	26,31	2,45%	0,88%	13,95%	13,95%	Cboe BZX
▲ iShares MSCI Chile Capped	USD	10,951	0,75%	2,06%	9,59%	9,59%	NYSE Arca
▲ iShares MSCI Mexico Capped	USD	48,55	2,51%	0,54%	-4,05%	-4,05%	NYSE Arca
▲ iShares MSCI Emerging Markets	USD	48,84	3,28%	1,10%	-0,02%	-0,02%	NYSE Arca
▲ Vanguard FTSE Emerging Markets	USD	49,67	3,20%	1,37%	0,42%	0,42%	NYSE Arca
▲ iShares Core MSCI Emerging Markets	USD	59,58	3,08%	1,10%	-0,47%	-0,47%	NYSE Arca
▲ iShares JP Morgan Emerging Markets Bonds	USD	62,45	1,73%	0,22%	-0,59%	-0,59%	Cboe BZX
▲ Morgan Stanley Emerging Markets Domestic	USD	5,47	0,92%	0,74%	-0,18%	-0,18%	New York

MILA: Tasas de Referencia de Política Monetaria



Fuente: Bloomberg

Coordinador Laboratorio de Mercado de Capitales: Economista Bruno Bellido
Apoyo: Sebastian Ore, Ariam Loayza, Miguel Solimano y Jhonatan Cueva
email: pulso_bursatil@ulima.edu.pe
facebook: www.facebook.com/pulso_bursatil.ul

LIMA

Acciones

Valor	Moneda	Precio	1D*	5D*	30D*	YTD*	Frecuencia	Volumen (US\$)	Beta	Dividend Yield (%)	Price Earning	Capitalización Bursátil (M US\$)	Sector Económico*	Participación Índice
▲ ALICORC1 PE**	S/.	6.87	0.59%	2.26%	9.71%	9.71%	100.00%	32,602	0.76	12.15	16.49	1,522.64	Industrial	3.53%
- ATACOB1 PE**	S/.	0.14	0.00%	0.00%	16.67%	16.67%	65.00%	51	1.08	0.00	-	33.91	Mineras	1.02%
- BACKUSH1 PE**	S/.	21.70	0.00%	1.40%	5.85%	5.85%	85.00%	60,054	0.71	14.36	8.00	7,478.19	Industriales	0.82%
▲ BAP PE**	US\$	142.90	2.94%	3.81%	15.45%	15.45%	100.00%	1,345,494	1.27	0.85	-	13,487.23	Diversas	5.82%
▲ BVN PE**	US\$	8.05	0.63%	-3.59%	10.27%	10.27%	100.00%	304,443	1.33	0.00	-	2,215.05	Mineras	5.88%
▼ CASAGRC1 PE**	S/.	10.00	-0.10%	-36.31%	9.89%	9.89%	100.00%	67,706	0.88	54.02	6.88	219.08	Agrario	1.31%
- BBVAC1 PE**	S/.	2.02	0.00%	1.00%	11.60%	11.60%	100.00%	239,389	0.86	2.25	8.80	3,550.61	Bancos y Financieras	2.85%
▼ CORAREI1 PE**	S/.	1.86	-0.53%	1.09%	8.14%	8.14%	100.00%	31,111	0.83	14.82	2.82	580.61	Industriales	1.72%
▲ CPACASC1 PE**	S/.	5.03	0.60%	3.71%	1.62%	1.62%	100.00%	31,705	0.68	15.71	35.93	605.20	Industriales	2.38%
▲ CVERDEC1 PE**	US\$	43.00	1.65%	-0.23%	15.50%	15.50%	100.00%	1,556,726	1.20	4.65	12.63	15,052.41	Mineras	5.25%
- ENGEPEC1 PE**	S/.	2.11	0.00%	-4.09%	1.93%	1.93%	80.00%	89,178	0.67	0.00	9.18	1,314.60	Servicios Públicos	1.44%
▲ ENDISPC1**	S/.	4.41	0.46%	2.56%	10.25%	10.25%	60.00%	3,097	0.79	7.49	9.01	732.40	Servicios Públicos	0.98%
▼ FERREYC1 PE**	S/.	2.56	-1.54%	4.49%	24.88%	24.88%	100.00%	372,535	0.98	7.69	6.43	649.61	Diversas	4.90%
- AENZAC1 PE**	S/.	1.40	0.00%	-3.45%	2.19%	2.19%	80.00%	2,574	1.23	0.00	-	317.47	Diversas	4.05%
▲ IFS PE**	US\$	31.49	0.70%	3.25%	17.28%	17.28%	95.00%	138,578	1.08	4.51	7.34	3,635.45	Diversas	7.22%
▲ INRETC1 PE**	US\$	35.00	0.29%	-1.69%	0.14%	0.14%	100.00%	354,503	1.00	3.89	72.47	3,598.26	Diversas	5.28%
▲ LUSURC1 PE**	S/.	16.11	0.69%	9.22%	13.13%	13.13%	85.00%	6,481	0.00	5.99	14.70	2,040.26	Servicios Públicos	1.81%
▲ MINSUR1 PE**	S/.	4.77	2.58%	1.92%	20.76%	20.76%	100.00%	442,677	0.97	14.41	3.84	3,576.57	Mineras	3.09%
- PML PE**	US\$	0.15	0.00%	0.00%	25.00%	25.00%	50.00%	2,861	1.24	0.00	-	40.45	Mineras	2.12%
▲ SCCO PE**	US\$	63.80	2.94%	-1.09%	3.27%	3.27%	95.00%	39,842	1.01	5.02	15.17	49,322.58	Mineras	2.14%
- SIDERC1 PE**	S/.	1.65	0.00%	-0.60%	3.12%	3.12%	100.00%	18,487	0.86	26.82	3.93	300.39	Industriales	1.43%
- TV PE**	US\$	1.02	0.00%	-22.14%	-21.54%	-21.54%	100.00%	12,977	1.23	0.00	-	100.89	Mineras	2.93%
- UNACEMC1 PE**	S/.	2.48	0.00%	2.90%	3.33%	3.33%	100.00%	3,008	0.87	3.75	10.38	1,172.68	Industriales	3.00%
- VOLCABC1 PE**	S/.	0.70	0.00%	-1.41%	16.67%	16.67%	100.00%	221,052	1.57	0.00	-	742.16	Mineras	5.90%
- BROCALC1 PE**	S/.	8.09	0.00%	-0.12%	55.58%	55.58%	65.00%	11,217	0.00	1.06	-	313.13	Mineras	0.00%
- RIMSEGC1 PE**	S/.	0.89	0.00%	0.00%	10.98%	3.49%	15.00%	634	0.00	0.00	16.74	340.68	Seguros	0.00%
▲ CORAREC1 PE**	S/.	2.01	0.50%	0.50%	5.79%	5.79%	45.00%	34,237	0.00	13.71	3.05	580.61	Industriales	0.00%
- ENGLIC1 PE**	S/.	6.21	0.00%	1.80%	5.97%	5.97%	30.00%	27,150	0.00	0.00	11.55	971.26	Industriales	0.00%
▲ GBVLAC1 PE**	S/.	2.55	0.39%	0.00%	-6.25%	-6.25%	50.00%	41,118	0.00	3.86	22.17	120.76	Diversas	0.00%

Cantidad de Acciones: 29 Subieron 11
 Fuente: Bloomberg, Económica Bajaron 3
 * Bloomberg Industry Classification System Mantuvieron 15
 ** Se utiliza el PER de la bolsa y moneda de origen del instrumento
 *Leyenda: Variación 1D: 1 Día; 5D: 5 Días; 1M: 1 Mes; YTD: Var.% 31/12/21 a la fecha

Índices Sectoriales

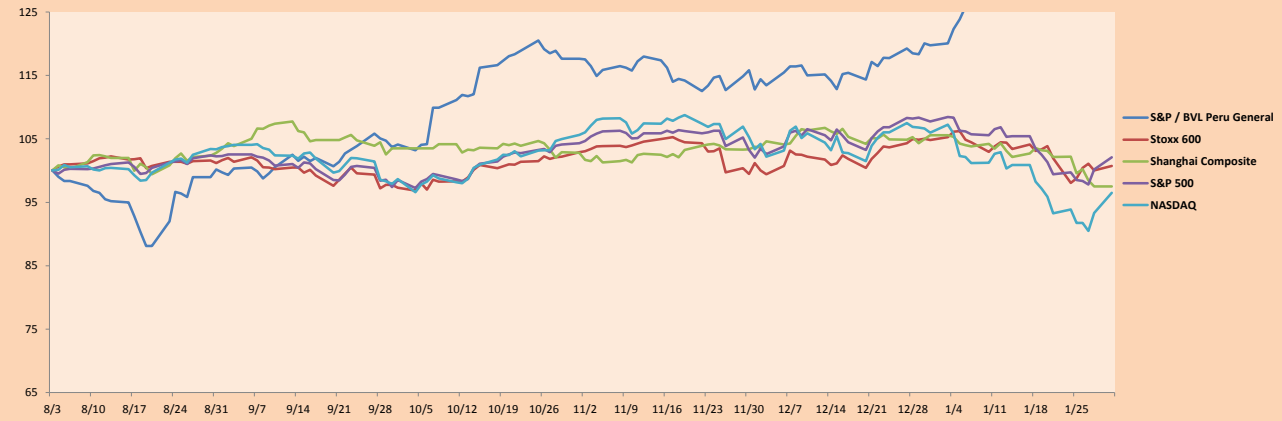
	Cierre	1D*	5D*	30D*	YTD*	Beta
▲ S&P/BVLMining	427.19	2.05%	-1.69%	3.79%	3.79%	1.03
▲ S&P/BVL Consumer	1,220.12	0.49%	-0.27%	6.28%	6.28%	0.74
▼ S&P/BVL Industrials	262.90	-0.35%	2.45%	9.62%	9.62%	0.72
▲ S&P/BVL Financials	1,008.68	2.55%	3.52%	11.32%	11.32%	1.16
▲ S&P/BVL Construction	295.24	0.17%	1.60%	4.19%	4.19%	0.66
▲ S&P/BVLPublic Svcs	578.38	0.08%	0.10%	5.45%	5.45%	0.24
▲ S&P/BVLElectricUtil	564.64	0.08%	0.10%	5.45%	5.45%	0.24

*Leyenda: Variación 1D: 1 Día; 5D: 5 Días; 1M: 1 Mes; YTD: Var.% 31/12/21 a la fecha

Correlación Rend. Índice Minero vs Índice de Metales de Londres (3 meses)



Índices (6 meses)



Base: 03/08/21=100
 Fuente: Bloomberg

Coordinador Laboratorio de Mercado de Capitales: Economista Bruno Bellido
 Apoyo: Sebastian Ore, Ariam Loayza, Miguel Solimano y Jhonatan Cueva
 email: pulsobursatil@ulima.edu.pe
 facebook: www.facebook.com/pulsobursatil.ul

RATING SOBERANO

CLASIFICACIONES DE RIESGO

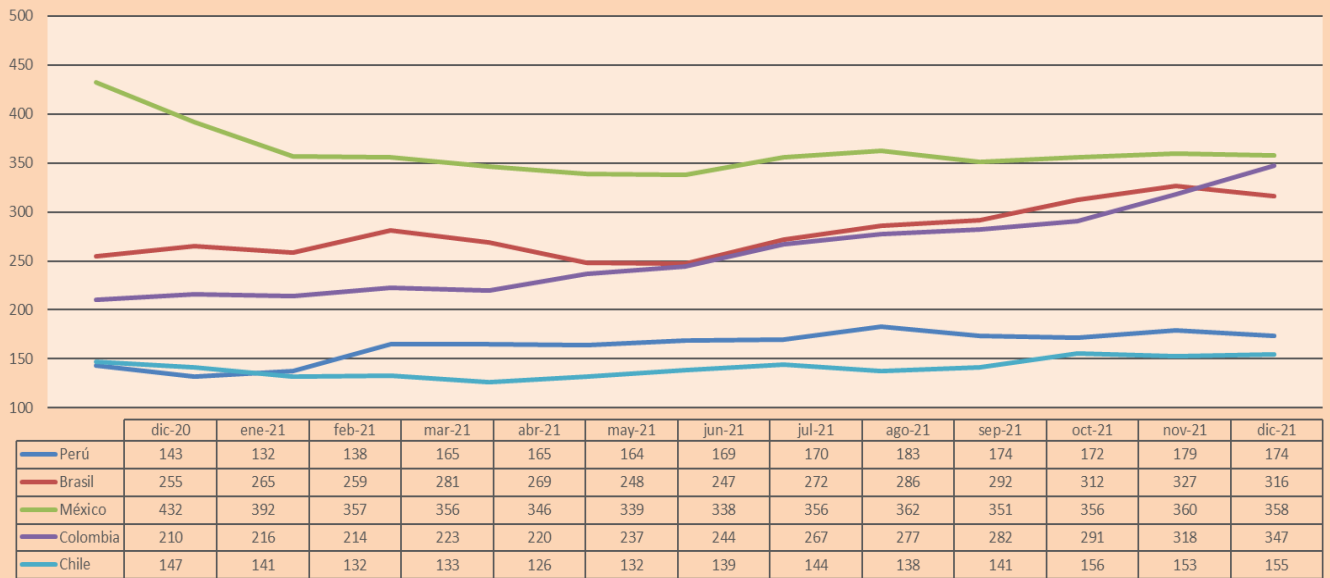
Moody's	S&P	Fitch	Prime
Aaa	AAA	AAA	11
Aa1	AA+	AA+	Alto Grado
Aa2	AA	AA	
Aa3	AA-	AA-	
A1	A+	A+	Grado Alto Medio
A2	A	A	
A3	A-	A-	
Baa1	BBB+	BBB+	Grado Bajo Medio
Baa2	BBB	BBB	
Baa3	BBB-	BBB-	
Ba1	BB+	BB+	Sin Grado de Inversión Especulativo
Ba2	BB	BB	
Ba3	BB-	BB-	
B1	B+	B+	Altamente Especulativo
B2	B	B	
B3	B-	B-	
Caa1	CCC+		
Caa2	CCC		Riesgo Sustancial Extremadamente Especulativo
Caa3	CCC-	CCC	Poca esperanzas de Pago
Ca	CC		
	C		Impago
	D	DDD	
		DD	
		D	

Fuente: Bloomberg

Rating Crédito Latinoamérica			
Clasificadora de riesgo			
País	Moody's	Fitch	S&P
Perú	Baa1	BBB	BBB+
México	Baa1	BBB-	BBB
Venezuela	C	WD	NR
Brazil	Ba2	BB-	BB-
Colombia	Baa2	BB+	BB+
Chile	A1	A-	A
Argentina	Ca	WD	CCC+
Panamá	Baa2	BBB-	BBB

Fuente: Bloomberg

Riesgo País Latinoamérica (bps)



Fuente: BCRP

Coordinador Laboratorio de Mercado de Capitales: Economista Bruno Bellido
Apoyo: Sebastian Ore, Ariam Loayza, Miguel Solimano y Jhonatan Cueva
email: pulsobursatil@ulima.edu.pe
facebook: www.facebook.com/pulsobursatil.ul

El contenido del presente documento es únicamente informativo. Los datos y opiniones expresados no deben ser interpretados como recomendaciones para la toma de decisiones futuras. Bajo ninguna circunstancia, el Laboratorio de Mercado de Capitales de la Universidad de Lima se hará responsable por el uso de lo expresado en este documento.