

# PULSO BURSÁTIL

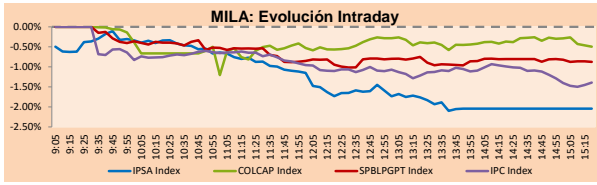
FACULTAD DE CIENCIAS EMPRESARIALES Y ECONÓMICAS  
CARRERA DE ECONOMÍA  
LABORATORIO DE MERCADO DE CAPITALES



## MILA

Principales índices	Cierre	1 D	5 D	1 M	YTD	Cap. Burs. (US\$ bill)
▼ IPSA (Chile)	4,454.97	-2.20%	-2.36%	3.57%	3.40%	101.87
▼ IGPA (Chile)	22,349.70	-2.03%	-1.75%	3.63%	3.63%	123.00
▼ COLCAP (Colombia)	1,049.90	-0.65%	-0.53%	7.24%	7.89%	6.33
▼ COLCAP (Colombia)	1,516.27	-0.87%	-0.29%	7.15%	7.46%	84.52
▼ S&P/BVL (Perú)*	22,209.59	-1.21%	-1.50%	5.20%	5.20%	105.30
▼ S&P/BVL SEL (Perú)	591.23	-2.02%	-2.57%	4.91%	4.91%	95.98
▼ S&P/BVL LIMA 25	32,862.77	-0.85%	-1.59%	8.55%	8.55%	104.00
▼ IPC (México)	51,145.11	-1.71%	1.35%	-3.39%	-3.99%	315.48
▼ S&P MILA 40	493.97	-1.37%	0.55%	8.58%	8.58%	228.50

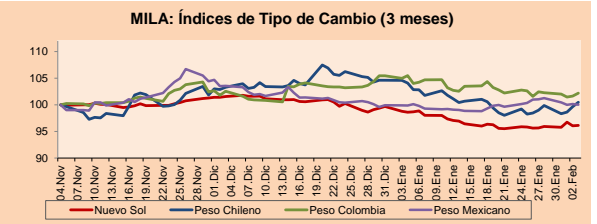
\* Cap. Bursátil del cierre anterior \* Leyenda: Variación 1D: 1 Día; 5D: 5 Días; 1M: 1 Mes; YTD: Var.% 31/12/21 a la fecha



Fuente: Bloomberg

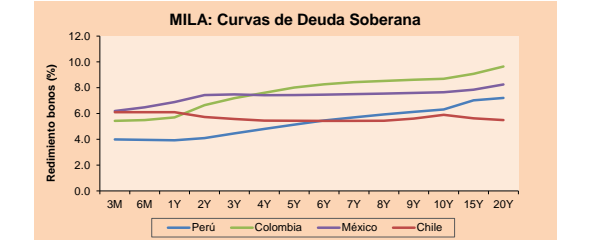
Monedas	Precio	1D*	5D*	30 D*	YTD*
▲ Sol (PEN)	3.8596	0.10%	0.52%	-2.50%	-3.49%
▲ Peso Chileno (CLP)	818.250	0.85%	1.51%	-3.47%	-3.96%
▲ Peso Colombiano (COP)	3,954.19	0.55%	-0.24%	-3.12%	-3.09%
▼ Peso Mexicano (MXN)	20.549	-0.12%	-1.00%	0.16%	0.10%

\* Leyenda: Variación 1D: 1 Día; 5D: 5 Días; 1M: 1 Mes; YTD: Var.% 31/12/21 a la fecha



Base: 04/11/21=100  
Fuente: Bloomberg

Renta Fija Instrumento	Moneda	Precio	Bid Yield (%)	Ask Yield (%)	Duración
PERU 7.35 07/21/25	USD	117.022	2.26	2.15	3.11
PERU 4.125 08/25/27	USD	107.627	2.68	2.60	4.92
PERU 8.75 11/21/33	USD	150.48	3.52	3.45	8.21
PERU 6.55 03/14/37	USD	130.407	3.91	3.84	9.77
PERU 5.625 11/18/2050	USD	131.297	3.84	3.80	16.02
CHILE 2.25 10/30/22	USD	100.92	1.28	0.69	0.72
CHILE 3.125 01/21/26	USD	103.396	2.28	2.17	3.73
CHILE 3.625 10/30/42	USD	100.069	3.65	3.59	14.62
COLOM 11.85 03/09/28	USD	148.064	3.17	3.07	4.61
COLOM 10.375 01/28/33	USD	138.23	5.74	5.56	7.28
COLOM 7.375 09/18/37	USD	112.292	6.18	6.10	9.42
COLOM 6.125 01/18/41	USD	98.957	6.25	6.19	11.17
MEX 4.10 02/23	USD	104.242	1.50	1.29	1.59
MEX5.55 01/45	USD	113.679	4.599	4.562	13.69



Fuente: Bloomberg

Lima, 3 de febrero de 2022

### Renta Variable

Más subieron	Bolsa	Mon.	Precio	▲%
MEGACABLE-CPO	Mexico	MXN	66.64	1.88
GRUPO F BANORT-O	Mexico	MXN	131.68	1.79
VOLCAN CIA MIN-B	Peru	PEN	0.70	1.45
CORFICOLOMBIANA	Colombia	COP	29500	1.34
BOLSA MEXICANA	Mexico	MXN	36.77	1.04

Por Monto Negociado	Bolsa	Monto (US\$)
GRUPO F BANORT-O	Mexico	51,156,882
AMERICA MOVIL-L	Mexico	47,334,183
WALMART DE MEXIC	Mexico	44,215,274
FALABELLA SA	Chile	34,828,072
FOMENTO ECON-UBD	Mexico	20,378,005

Más bajaron	Bolsa	Mon.	Precio	▼%
GRUPO CARSO-A1	Mexico	MXN	55.79	-5.47
ENTEL	Chile	CLP	3125.1	-4.40
ENGIE ENERGIA CH	Chile	CLP	619.07	-4.37
SONDA SA	Chile	CLP	326.5	-4.10
FOMENTO ECON-UBC	Mexico	MXN	152.12	-4.09

Por Volumen	Bolsa	Volumen
ITAU CORPBANCA	Chile	369,534,196
BANCO DE CHILE	Chile	109,431,232
ENEL AMERICAS SA	Chile	94,085,084
BANCO SANTANDER	Chile	84,878,049
ENEL CHILE SA	Chile	53,895,670

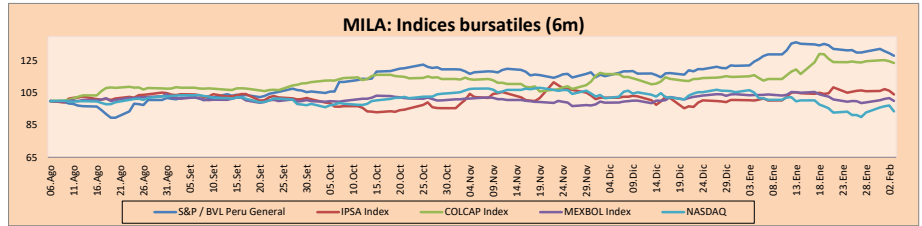
### MILA

Perú: El Índice General de la BVL finalizó la sesión de hoy con un resultado negativo de -1.21%. El índice mantiene una tendencia positiva acumulada anual de +5.20% en moneda local, mientras que el rendimiento ajustado en dólares asciende a +9.00%. Luego, el S&P / BVL Perú SEL varió en -2.02% mientras que el S&P / BVL LIMA 25 en -0.85%. El spot PEN alcanzó S/ 3.8596. Titular: Se acelera alza de precios de materiales de construcción.

Chile: El índice IPSA culminó el día con un retorno negativo de -2.20%. Los sectores más perjudicados de la jornada fueron Servicios de comunicación (-4.40%) y Tecnología de la información (-4.10%). Las acciones con el peor desempeño fueron ENTEL Chile SA (-4.40%) así como Engie Energía Chile SA (-4.37%) Titular: Corredores de bolsa critican propuesta normativa de interconexión de la CMF

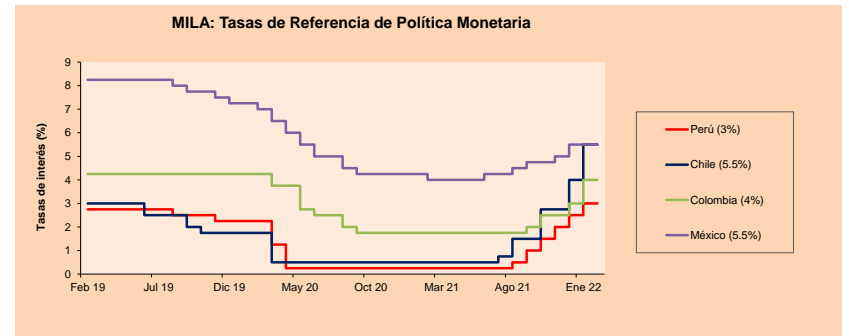
Colombia: El índice COLCAP culminó el día con un retorno negativo de -0.87%. Por su parte, los sectores más perjudicados de la jornada fueron Materiales (-1.77%) y Energía (-1.65%). Las acciones con el peor desempeño fueron Grupo de Inversiones Suramericano (-3.31%) e Inversiones Argos SA (-2.54%). Titular: Stocks Fall on Earning Shock; Oil Retreat: Colombia Today.

México: El índice IPC cerró el día con un retorno negativo de -1.71%. Los sectores menos beneficiados de la jornada fueron Productos de primera necesidad (-3.26%) y Materiales (-3.01%). Las acciones con peor desempeño fueron Grupo Carso SAB de CV (-5.47%) y Fomento Económico Mexicano SAB (-4.09%). Titular: Confianza de consumidores mexicanos cae en 95% en enero.



Base: 09/08/21=100  
Fuente: Bloomberg

ETFs	Mon.	Cierre	1D	5D	30 D	YTD	Bolsa
▼ iShares MSCI All Peru Capped	USD	31.44	-1.78%	-2.99%	2.75%	6.14%	NYSE Arca
▼ iShares MSCI Chile Capped	USD	24.64	-4.16%	-4.90%	7.32%	6.71%	Cboe BZX
▼ Global X MSCI Colombia	USD	10.85	-1.45%	0.55%	8.18%	8.57%	NYSE Arca
▼ iShares MSCI Mexico Capped	USD	48.49	-1.80%	2.62%	-4.06%	-4.17%	NYSE Arca
▼ iShares MSCI Emerging Markets	USD	48.54	-1.06%	3.14%	-1.00%	-0.63%	NYSE Arca
▼ Vanguard FTSE Emerging Markets	USD	49.45	-0.84%	2.91%	-0.32%	-0.02%	NYSE Arca
▼ iShares Core MSCI Emerging Markets	USD	59.22	-1.07%	3.10%	-1.27%	-1.07%	NYSE Arca
▼ iShares JP Morgan Emerging Markets Bonds	USD	62.31	-0.57%	1.93%	-0.65%	-0.81%	Cboe BZX
▼ Morgan Stanley Emerging Markets Domestic	USD	5.48	-0.72%	1.48%	0.00%	0.00%	New York



Fuente: Bloomberg

Coordinador Laboratorio de Mercado de Capitales: Economista Bruno Bellido  
Apoyo: Sebastian Ore, Ariam Loayza, Miguel Solimano y Jhonatan Cueva  
email: pulsobursatil@ulima.edu.pe  
facebook: www.facebook.com/pulsobursatil.ul

El contenido del presente documento es únicamente informativo. Los datos y opiniones expresados no deben ser interpretados como recomendaciones para la toma de decisiones futuras. Bajo ninguna circunstancia, el Laboratorio de Mercado de Capitales de la Universidad de Lima se hará responsable por el uso de lo expresado en este documento.



LIMA

Acciones

Valor	Moneda	Precio	1D*	5D*	30D*	YTD*	Frecuencia	Volumen (US\$)	Beta	Dividend Yield (%)	Price Earning	Capitalización Bursátil (M US\$)	Sector Económico*	Participación Índice	
▼	ALICORC1 PE**	S/.	6.65	-0.65%	-0.53%	7.24%	7.89%	100.00%	116,472	0.76	12.56	15.96	1,468.59	Industrial	3.53%
▼	ATACOCB1 PE**	S/.	0.13	-7.14%	-7.14%	0.00%	8.33%	80.00%	2,449	1.08	0.00	-	30.84	Mineras	1.02%
-	BACKUSH1 PE**	S/.	22.00	0.00%	2.33%	6.80%	7.32%	80.00%	1,330	0.71	0.00	8.11	7,494.17	Industriales	0.82%
▼	BAP PE**	US\$	134.90	-0.81%	-0.22%	4.98%	8.98%	100.00%	154,516	1.27	0.90	-	12,732.17	Diversas	5.82%
▼	BVN PE**	US\$	7.47	-3.36%	-7.09%	2.33%	2.33%	100.00%	452,793	1.36	0.00	-	2,055.46	Mineras	5.88%
▲	CASAGRC1 PE**	S/.	9.70	2.11%	2.11%	7.18%	6.59%	100.00%	29,472	0.88	55.69	6.68	211.70	Agrario	1.31%
▼	BBVAC1 PE**	S/.	1.94	-0.51%	-3.00%	7.18%	7.18%	100.00%	37,384	0.85	2.34	8.45	3,397.09	Bancos y Financieras	2.85%
▲	CORAREH1 PE**	S/.	1.86	1.64%	0.00%	7.51%	8.14%	100.00%	123,144	0.83	14.82	2.82	580.85	Industriales	1.72%
-	CPACASC1 PE**	S/.	4.92	0.00%	0.41%	0.00%	-0.61%	100.00%	760,750	0.69	16.06	35.14	590.83	Industriales	2.38%
▼	CVERDEC1 PE**	US\$	42.70	-0.70%	-0.35%	14.78%	14.69%	100.00%	889,466	1.19	4.68	12.54	14,947.39	Mineras	5.25%
▼	ENGEPEC1 PE**	S/.	2.04	-0.49%	-5.56%	-6.85%	-1.45%	85.00%	74,391	0.67	15.24	8.88	1,266.18	Servicios Públicos	1.44%
-	ENDISPC1**	S/.	4.37	0.00%	-0.46%	7.90%	9.25%	60.00%	13,609	0.79	7.56	8.93	723.01	Servicios Públicos	0.98%
▼	FERREYC1 PE**	S/.	2.45	-2.39%	-6.84%	8.41%	19.51%	100.00%	33,723	0.97	8.03	6.16	619.34	Diversas	4.90%
▼	AENZAC1 PE**	S/.	1.39	-0.71%	-4.14%	-4.14%	1.46%	80.00%	3,646	1.27	0.00	-	314.01	Diversas	4.05%
▼	IFS PE**	US\$	30.38	-3.56%	-3.56%	12.98%	13.15%	95.00%	29,863	1.05	4.67	7.10	3,507.30	Diversas	7.22%
▼	INRETC1 PE**	US\$	34.00	-1.45%	-2.86%	-5.56%	-2.72%	100.00%	68,562	1.00	4.01	70.64	3,495.45	Diversas	5.28%
▲	LUSURC1 PE**	S/.	18.00	2.86%	14.58%	26.40%	26.40%	90.00%	109,423	0.00	5.36	16.42	2,270.99	Servicios Públicos	1.81%
▼	MINSURH1 PE**	S/.	4.72	-1.67%	1.94%	5.59%	19.49%	100.00%	16,646	0.97	14.57	3.78	3,525.69	Mineras	3.09%
▼	PML PE**	US\$	0.13	-13.33%	-13.33%	8.33%	8.33%	50.00%	4,441	1.24	0.00	-	35.43	Mineras	2.12%
▼	SCCO PE**	US\$	62.88	-1.75%	-1.92%	0.69%	1.78%	95.00%	16,346	1.02	5.09	13.84	48,612.53	Mineras	2.14%
▼	SIDERC1 PE**	S/.	1.63	-0.61%	-2.40%	1.87%	1.87%	100.00%	15,089	0.86	27.15	3.89	295.63	Industriales	1.43%
▼	TV PE**	US\$	0.96	-5.89%	-12.73%	-33.79%	-26.15%	100.00%	32,012	1.24	0.00	-	94.95	Mineras	2.93%
-	UNACEMC1 PE**	S/.	2.52	0.00%	4.13%	5.00%	5.00%	100.00%	6,288	0.85	3.69	10.54	1,187.09	Industriales	3.00%
▲	VOLCABC1 PE**	S/.	0.70	1.45%	1.45%	7.69%	16.67%	100.00%	203,655	1.54	0.00	-	739.35	Mineras	5.90%
-	BROCALC1 PE**	S/.	7.40	0.00%	-8.53%	18.59%	42.31%	60.00%	25,197	0.00	0.00	-	286.21	Mineras	0.00%
-	RIMSEGC1 PE**	S/.	0.89	0.00%	0.00%	10.98%	3.49%	15.00%	298	0.00	0.00	16.74	339.39	Seguros	0.00%
-	CORAREC1 PE**	S/.	2.02	0.00%	1.00%	6.32%	6.32%	50.00%	2,576	0.00	13.64	3.06	580.85	Industriales	0.00%
▲	ENGIEC1 PE**	S/.	6.45	3.70%	5.74%	10.07%	10.07%	35.00%	35,976	0.00	6.01	11.96	1,004.98	Industriales	0.00%
-	GBVLAC1 PE**	S/.	2.54	0.00%	1.60%	-6.62%	-6.62%	55.00%	843	0.00	0.00	22.08	119.83	Diversas	0.00%

Cantidad de Acciones: 29  
 Fuente: Bloomberg, Económica  
 \* Bloomberg Industry Classification System  
 \*\* Se utiliza el PER de la bolsa y moneda de origen del instrumento  
 \*Leyenda: Variación 1D: 1 Día; 5D: 5 Días; 1M: 1 Mes; YTD: Var.% 31/12/21 a la fecha

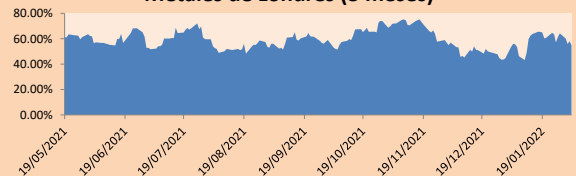
Subieron 3  
 Bajaron 16  
 Mantuvieron 10

Índices Sectoriales

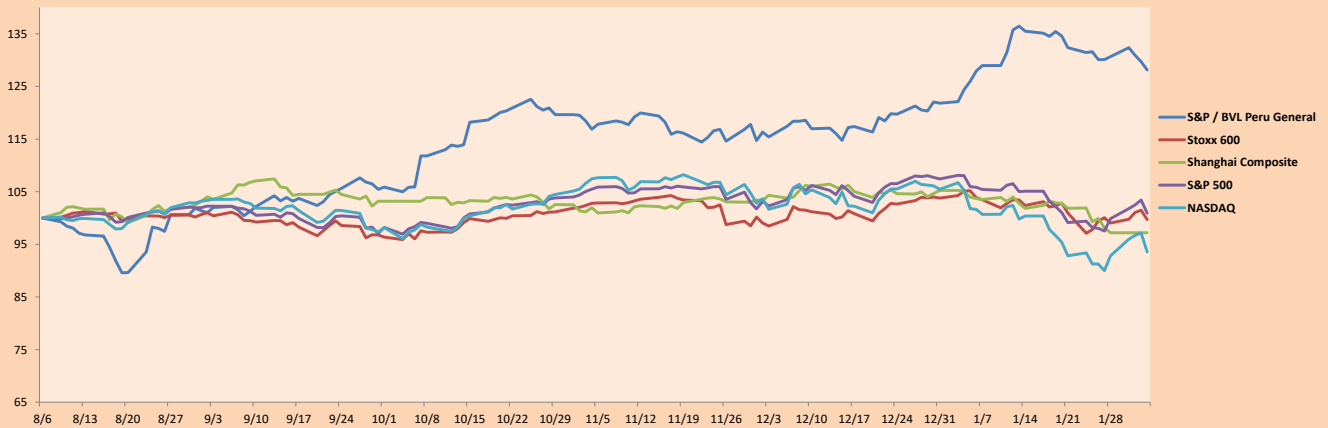
	Cierre	1D*	5D*	30D*	YTD*	Beta	
▼	S&P/BVLMining	417.05	-1.87%	-2.26%	0.26%	1.32%	1.04
▼	S&P/BVLConsumer	1,192.85	-0.59%	-1.71%	1.96%	3.91%	0.73
▼	S&P/BVLIndustrials	279.66	-0.72%	-1.17%	4.46%	8.37%	0.73
▼	S&P/BVLFinancials	957.50	-1.13%	-0.21%	3.15%	5.67%	1.16
▼	S&P/BVLConstruction	295.84	-0.02%	1.35%	2.93%	4.40%	0.66
▲	S&P/BVLPublicSvcs	583.44	1.82%	1.18%	4.28%	6.37%	0.23
▲	S&P/BVLElectricUtil	569.58	1.82%	1.18%	4.28%	6.37%	0.23

\*Leyenda: Variación 1D: 1 Día; 5D: 5 Días; 1M: 1 Mes; YTD: Var.% 31/12/21 a la fecha

Correlación Rend. Índice Minero vs Índice de Metales de Londres (3 meses)



Índices (6 meses)



Base: 06/08/21=100  
 Fuente: Bloomberg

Coordinador Laboratorio de Mercado de Capitales: Economista Bruno Bellido  
 Apoyo: Sebastian Ore, Ariam Loayza, Miguel Solimano y Jhonatan Cueva  
 email: pulsobursatil@ulima.edu.pe  
 facebook: www.facebook.com/pulsobursatil.ul

## RATING SOBERANO

### CLASIFICACIONES DE RIESGO

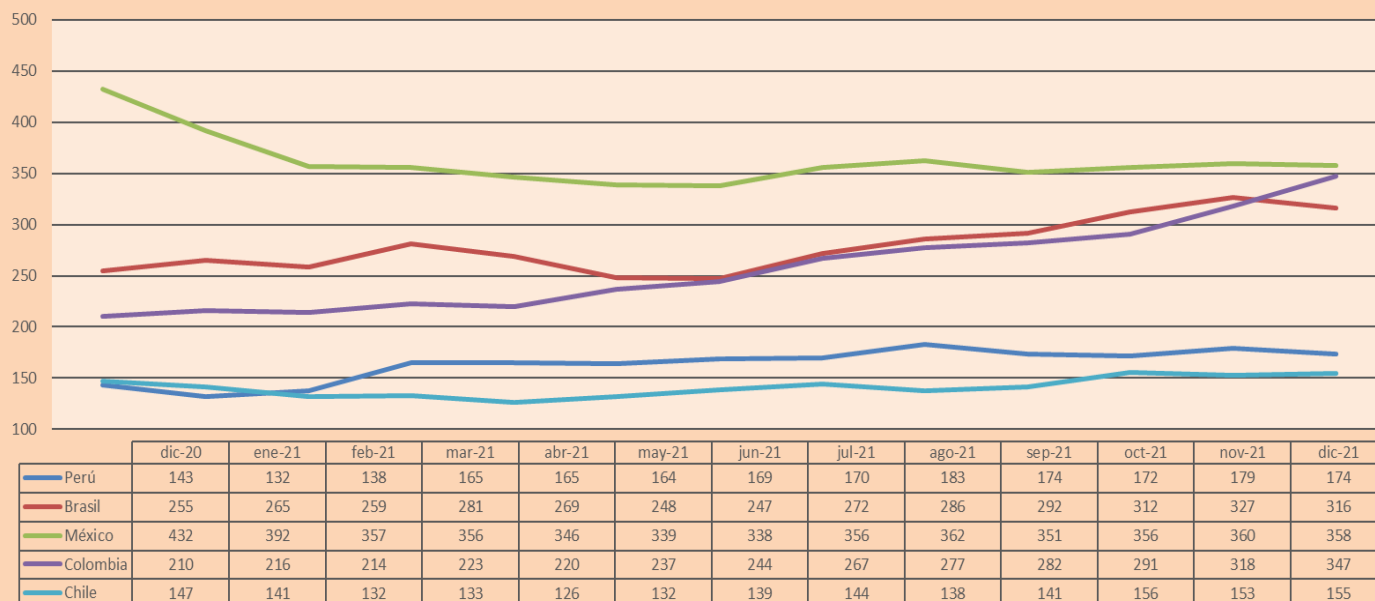
Moody's	S&P	Fitch	
Aaa	AAA	AAA	Prime 44
Aa1	AA+	AA+	Alto Grado
Aa2	AA	AA	
Aa3	AA-	AA-	
A1	A+	A+	Grado Alto Medio
A2	A	A	
A3	A-	A-	
Baa1	BBB+	BBB+	Grado Bajo Medio
Baa2	BBB	BBB	
Baa3	BBB-	BBB-	
Ba1	BB+	BB+	Sin Grado de Inversión Especulativo
Ba2	BB	BB	
Ba3	BB-	BB-	
B1	B+	B+	Altamente Especulativo
B2	B	B	
B3	B-	B-	
Caa1	CCC+	CCC	Riesgo Sustancial Extremadamente Especulativo
Caa2	CCC		
Caa3	CCC-		
Ca	CC	DDD	Poca esperanzas de Pago
C	C		
C	D		
C	D	DD	Impago
C	D	D	

Fuente: Bloomberg

Rating Crédito Latinoamérica			
Clasificadora de riesgo			
País	Moody's	Fitch	S&P
Perú	Baa1	BBB	BBB+
México	Baa1	BBB-	BBB
Venezuela	C	WD	NR
Brazil	Ba2	BB-	BB-
Colombia	Baa2	BB+	BB+
Chile	A1	A-	A
Argentina	Ca	WD	CCC+
Panamá	Baa2	BBB-	BBB

Fuente: Bloomberg

## Riesgo País Latinoamérica (bps)



Fuente: BCRP

Coordinador Laboratorio de Mercado de Capitales: Economista Bruno Bellido  
Apoyo: Sebastian Ore, Ariam Loayza, Miguel Solimano y Jhonatan Cueva  
email: pulsohorsatil@ulima.edu.pe  
facebook: www.facebook.com/pulsohorsatil.ul

El contenido del presente documento es únicamente informativo. Los datos y opiniones expresados no deben ser interpretados como recomendaciones para la toma de decisiones futuras. Bajo ninguna circunstancia, el Laboratorio de Mercado de Capitales de la Universidad de Lima se hará responsable por el uso de lo expresado en este documento.