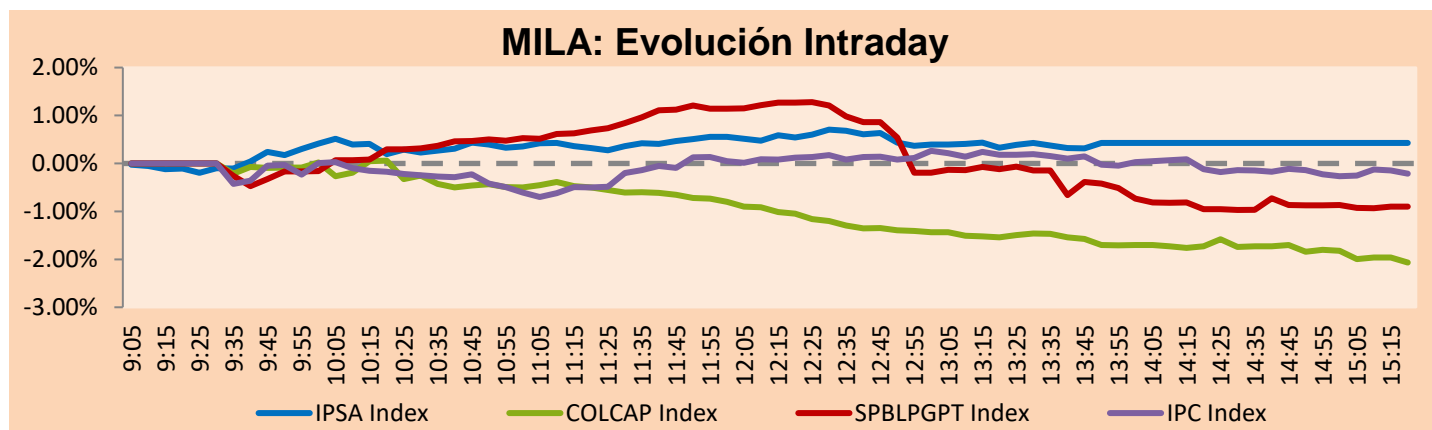


## MILA

Lima, 10 de febrero de 2022

Principales índices	Cierre	1 D	5 D	1 M	YTD	Cap. Burs. (US\$ bill)
▲ IPSA (Chile)	4,641.53	0.79%	4.19%	7.99%	7.73%	104.48
▲ IGPA (Chile)	23,310.99	1.07%	4.30%	8.64%	8.09%	125.69
▼ COLSC (Colombia)	1,036.54	-2.04%	-1.27%	6.58%	6.52%	6.50
▼ COLCAP (Colombia)	1,475.28	-2.22%	-2.70%	5.81%	4.56%	84.86
▼ S&P/BVL (Perú)*	23,547.57	-0.98%	6.02%	5.35%	11.54%	114.52
▼ S&P/BVL SEL (Perú)	618.98	-1.44%	4.69%	3.85%	9.83%	104.32
▼ S&P/BVL LIMA 25	34,323.33	-0.37%	4.44%	3.27%	13.38%	113.18
▼ IPC (México)	52,599.58	-0.31%	1.09%	-0.45%	-1.26%	319.10
▲ S&P MILA 40	504.74	1.48%	2.18%	11.71%	13.46%	233.42

\* Cap. Bursátil del cierre anterior      \*Leyenda: Variación 1D: 1 Día; 5D: 5 Días; 1M: 1 Mes; YTD: Var.% 31/12/21 a la fecha

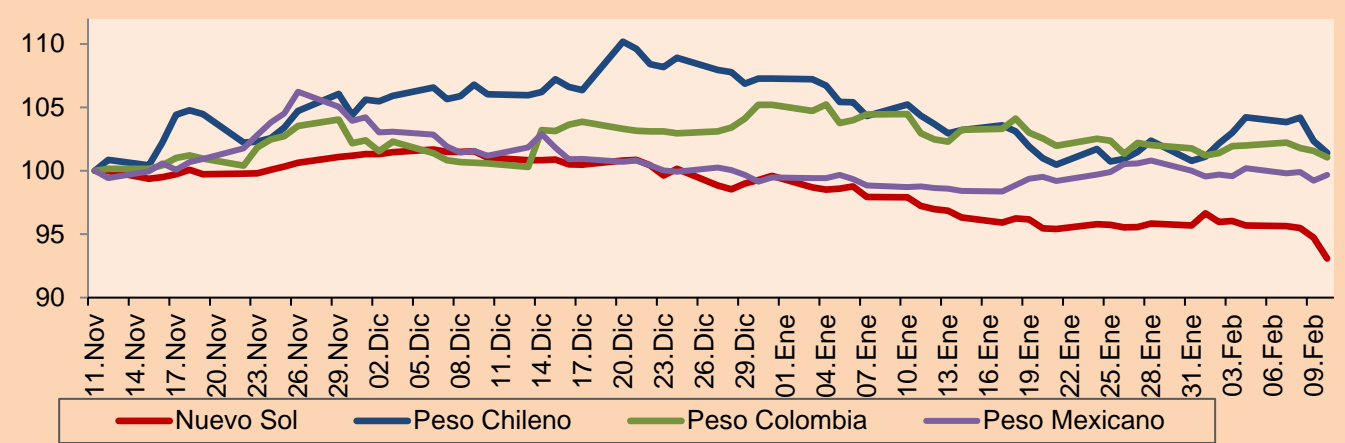


Fuente: Bloomberg

Monedas	Precio	1D*	5D*	30 D*	YTD*
▼ Sol (PEN)	3,7400	-1.81%	-3.10%	-4.27%	-6.48%
▼ Peso Chileno (CLP)	805.650	-0.89%	-1.54%	-2.80%	-5.44%
▼ Peso Colombiano (COP)	3,920.20	-0.50%	-0.86%	-1.83%	-3.92%
▲ Peso Mexicano (MXN)	20.572	0.46%	0.11%	0.93%	0.21%

\*Leyenda: Variación 1D: 1 Día; 5D: 5 Días; 1M: 1 Mes; YTD: Var.% 31/12/21 a la fecha

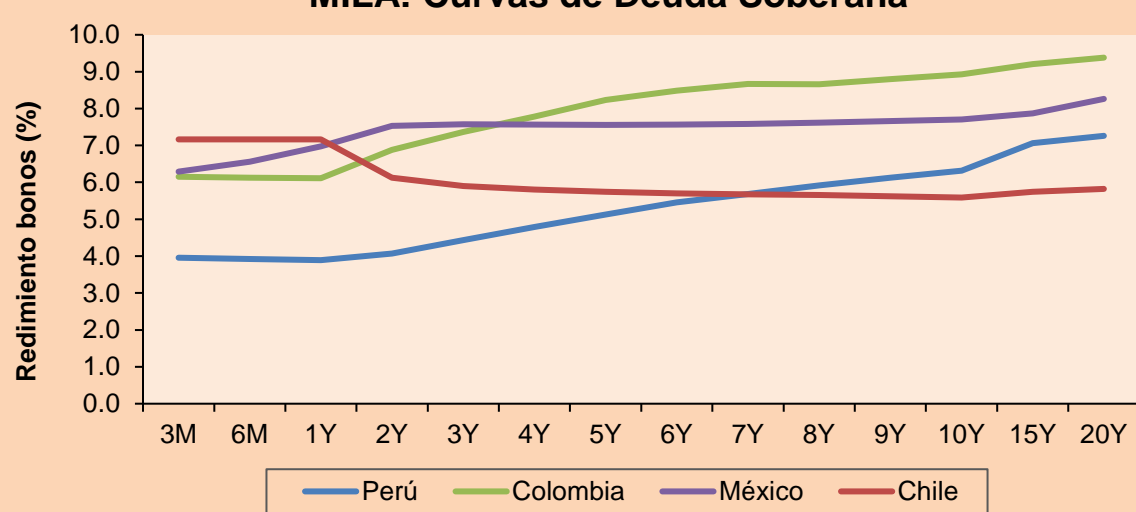
### MILA: Índices de Tipo de Cambio (3 meses)



Base: 11/11/21=100  
Fuente: Bloomberg

Renta Fija	Instrumento	Moneda	Precio	Bid Yield (%)	Ask Yield (%)	Duración
PERU 7.35	07/21/25	USD	115.701	2.58	2.52	3.08
PERU 4.125	08/25/27	USD	106.022	2.96	2.92	4.89
PERU 8.75	11/21/33	USD	147.418	3.75	3.71	8.16
PERU 6.55	03/14/37	USD	127.504	4.11	4.07	9.69
PERU 5.625	11/18/2050	USD	125.86	4.09	4.08	15.75
CHILE 2.25	10/30/22	USD	100.755	1.42	0.94	0.70
CHILE 3.125	01/21/26	USD	102.607	2.49	2.37	3.71
CHILE 3.625	10/30/42	USD	96.8	3.88	3.83	14.45
COLOM 11.85	03/09/28	USD	146.794	3.38	3.19	4.58
COLOM 10.375	01/28/33	USD	137.172	5.87	5.64	7.24
COLOM 7.375	09/18/37	USD	112.362	6.17	6.10	9.42
COLOM 6.125	01/18/41	USD	98.164	6.32	6.26	11.11
MEX 4	10/02/23	USD	103.831	138.24	22.37	1.58
MEX5.55	01/45	USD	109.706	4.851	4.838	13.49

### MILA: Curvas de Deuda Soberana



Fuente: Bloomberg

### Renta Variable

Más subieron	Bolsa	Mon.	Precio	▲%
SOQUIMICH-B	Chile	CLP	50250.00	6.46
GRUPO MEXICO-B	Mexico	MXN	97.99	4.79
TRUST FIBRA UNO	Mexico	MXN	22.59	4.63
CAP	Chile	CLP	10299	4.56
GRUPO F BANORT-O	Mexico	MXN	138.43	3.11

Por Monto Negociado	Bolsa	Monto (US\$)
AMERICA MOVIL-L	Mexico	107,877,757
WALMART DE MEXIC	Mexico	68,308,194
GRUPO MEXICO-B	Mexico	61,861,356
GRUPO F BANORT-O	Mexico	59,648,456
SOQUIMICH-B	Chile	48,830,435

### MILA

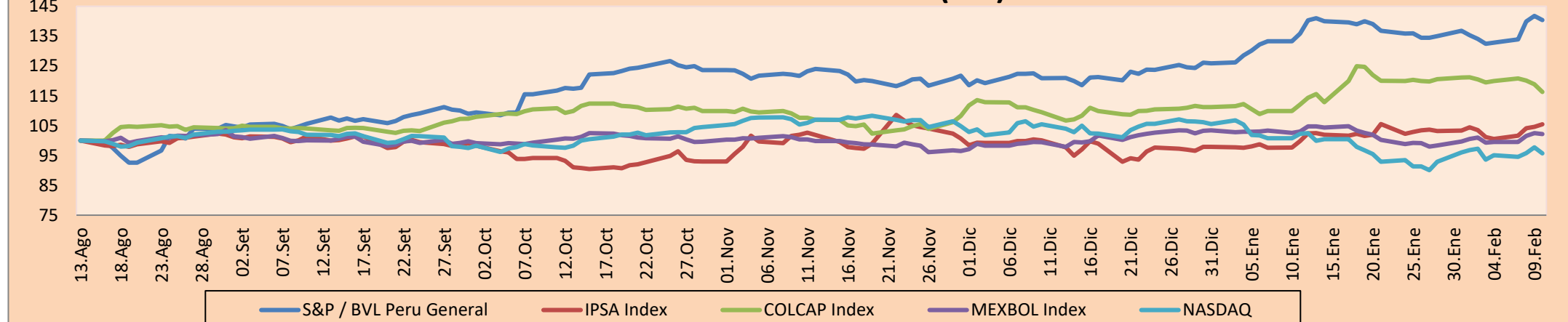
Perú: El Índice General de la BVL finalizó la sesión de hoy con un resultado negativo de -0.98%. El índice mantiene una tendencia positiva acumulada anual de +6.02% en moneda local, mientras que el rendimiento ajustado en dólares asciende a +9.41%. Luego, el S&P / BVL Perú SEL varió en -1.44% mientras que el S&P / BVL LIMA 25 en -0.37%. El spot PEN alcanzó S/. 3.74. Titular: dólar cae por expectativa de inversionistas a que el BCR suba hoy su tasa de interés.

Chile: El índice IPSA culminó el día con un retorno positivo de +0.79%. Los sectores más beneficiados de la jornada fueron Materiales (+4.79%) y Servicios de Comunicación (+3.06%). Las acciones con el mejor desempeño fueron Sociedad Química y Minera (+6.46%) e Inversiones Agua Metropolitanas (+4.70%). Titular: Bolsa de Santiago cierra con tercera alza consecutiva y se desacopla de caída en Wall St por inflación en EE. UU.

Colombia: El índice COLCAP concluyó la sesión con un retorno negativo de -2.22%. Los sectores más perjudicados de la jornada fueron Productos de consumo no básico (-3.08%) y Materiales (-3.04%). Las acciones con peor desempeño fueron Bolsa de valores de Colombia (-5.05%) y Grupo de Inversiones Suramérica (-4.40%). Titular: ¿Qué es la doble tributación y con qué países se acordó eliminarla?

México: El índice IPC cerró el día en terreno negativo de -0.31%. Los sectores con peor rendimiento de la jornada fueron Servicios de comunicación (-3.23%) y Salud (-0.67%). Las acciones con peor comportamiento fueron Cemex SAB de CV (-7.06%) y América Móvil SAB de CV (-4.36%). Titular: La "pesadilla" de la inflación: Banxico ajusta al alza su pronóstico para 2022.

### MILA: Índices bursátiles (6m)

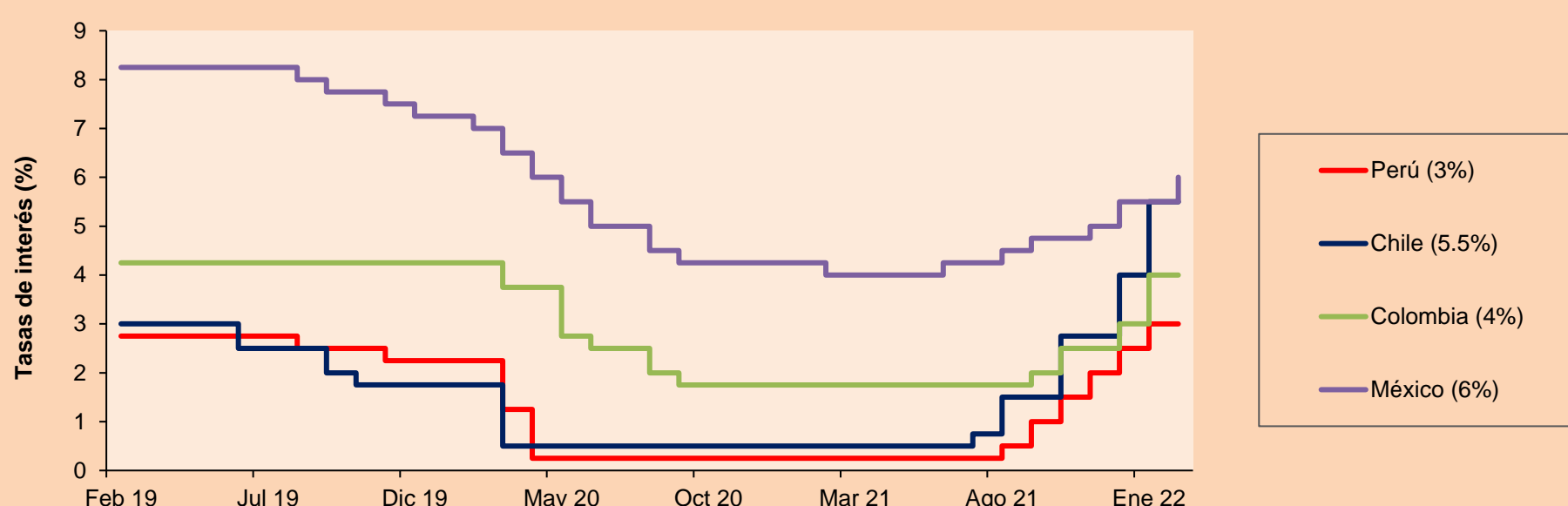


Base: 16/08/21=100  
Fuente: Bloomberg

### ETFs

	Mon.	Cierre	1D	5D	30 D	YTD	Bolsa
▲ iShares MSCI All Peru Capped	USD	34.25	1.21%	8.94%	5.45%	15.63%	NYSE Arca
▲ iShares MSCI Chile Capped	USD	26.33	1.46%	6.86%	8.04%	14.03%	Cboe BZX
▲ Global X MSCI Colombia	USD	10.69	-1.38%	-1.47%	4.91%	6.97%	NYSE Arca
▼ iShares MSCI Mexico Capped	USD	49.74	-1.00%	2.58%	-1.54%	-1.70%	NYSE Arca
▼ iShares MSCI Emerging Markets	USD	49.47	-0.66%	1.92%	-1.10%	1.27%	NYSE Arca
▼ Vanguard FTSE Emerging Markets	USD	50.39	-0.55%	1.90%	-0.14%	1.88%	NYSE Arca
▼ iShares Core MSCI Emerging Markets	USD	60.35	-0.71%	1.91%	-1.16%	0.82%	NYSE Arca
▼ iShares JP Morgan Emerging Markets Bonds	USD	63.29	-0.46%	1.57%	-0.63%	0.75%	Cboe BZX
▼ Morgan Stanley Emerging Markets Domestic	USD	5.5	-0.72%	0.36%	-0.54%	0.36%	New York

### MILA: Tasas de Referencia de Política Monetaria



Fuente: Bloomberg

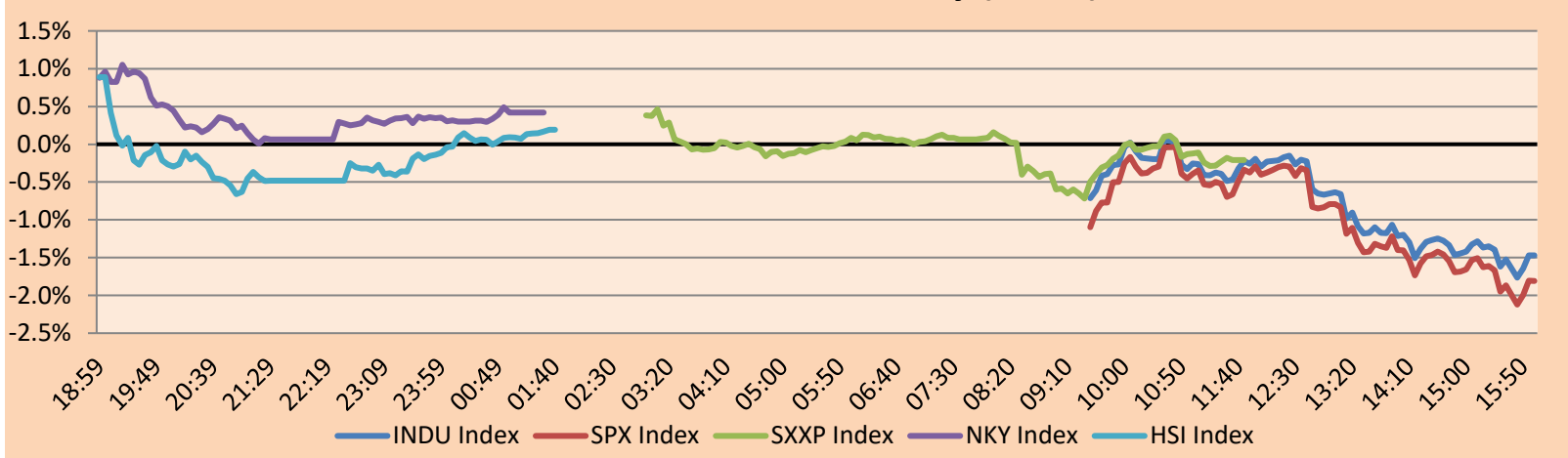


## MUNDO

Principales índices	Cierre	1 D*	5 D*	1 M*	YTD*	Cap. Burs. (US\$ Mill.)
▼ Dow Jones (EEUU)	35,241.59	-1.47%	0.37%	-2.29%	-3.02%	11,502,585
▼ Standard & Poor's 500 (EEUU)	4,504.08	-1.81%	0.59%	-3.56%	-5.50%	40,422,887
▼ NASDAQ Composite (EEUU)	14,185.64	-2.10%	2.21%	-5.07%	-9.33%	24,697,234
▼ Stoxx EUROPE 600 (Europa)	472.35	-0.21%	0.79%	-1.40%	-3.17%	11,465,745
▲ DAX (Alemania)	15,490.44	0.05%	0.79%	-1.76%	-2.48%	1,444,265
▲ FTSE 100 (Reino Unido)	7,672.40	0.38%	1.91%	3.05%	3.90%	1,586,607
▼ CAC 40 (Francia)	7,101.55	-0.41%	1.37%	-0.20%	-0.72%	2,019,413
▲ IBEX 35 (España)	8,886.20	0.45%	2.26%	2.06%	1.98%	518,104
▲ MSCI AC Asia Pacific Index	191.67	0.59%	2.81%	-0.78%	-0.75%	25,192,187
▲ HANG SENG (Hong Kong)	24,924.35	0.38%	4.71%	4.99%	6.52%	4,147,670
▲ SHANGHAI SE Comp. (China)	3,485.91	0.17%	2.70%	-2.29%	-4.23%	7,277,104
▲ NIKKEI 225 (Japón)	27,696.08	0.42%	1.67%	-1.87%	-3.81%	4,064,027
▲ S&P / ASX 200 (Australia)	7,288.45	0.28%	2.97%	-1.38%	-2.10%	1,781,515
▲ KOSPI (Corea del Sur)	2,771.93	0.11%	2.37%	-5.31%	-6.91%	1,755,692

\*Leyenda: Variación 1D: 1 Día; 5D: 5 Días, 1M: 1 Mes; YTD: Var.% 31/12/21 a la fecha

### Mercado Evolución Intraday (var %)

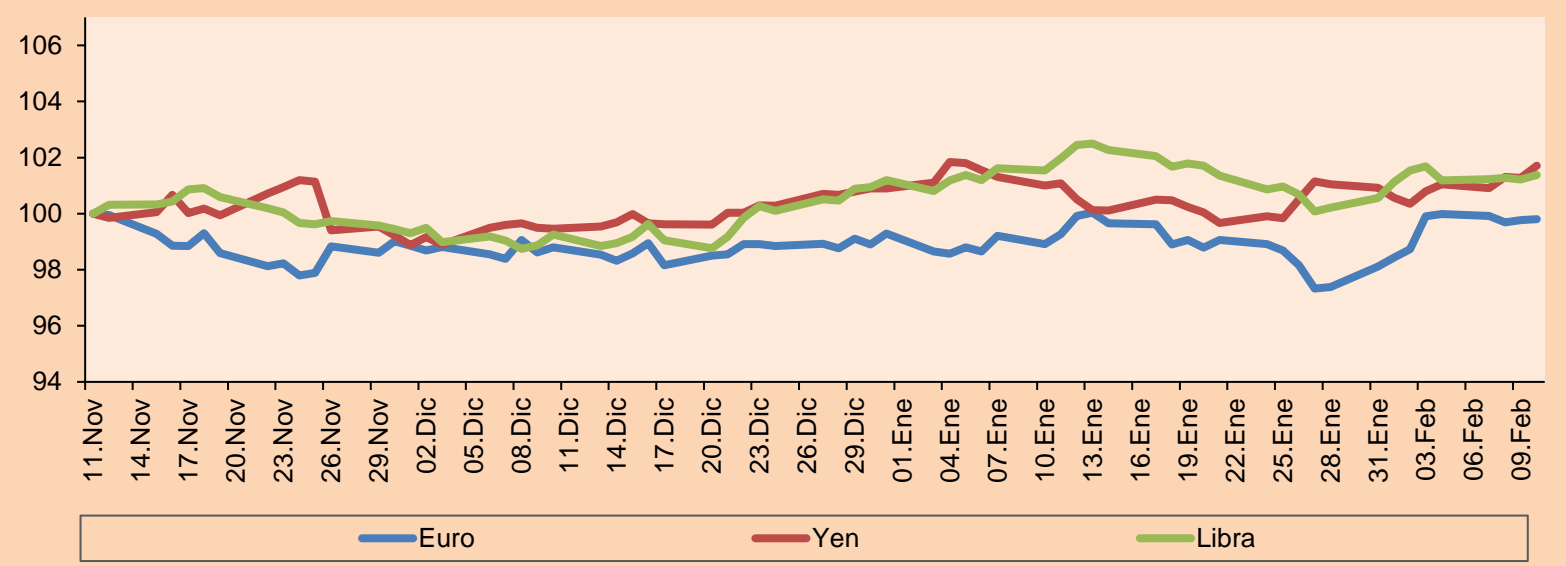


Fuente: Bloomberg

Monedas	Precio	1 D*	5 D*	1 M*	YTD*
▲ Euro	1.1428	0.03%	-0.10%	0.54%	0.51%
▲ Yen	116.0100	0.42%	0.90%	0.62%	0.81%
▲ Libra Esterlina	1.3557	0.16%	-0.30%	-0.57%	0.18%
▼ Yuan	6.3541	-0.14%	-0.11%	-0.31%	-0.03%
▲ Dólar de Hong Kong	7.7952	0.06%	0.03%	0.00%	-0.02%
▲ Real Brasileño	5.2497	0.29%	-0.71%	-5.80%	-5.85%
▲ Peso Argentino	106.0125	0.12%	0.66%	2.36%	3.19%

\*Leyenda: Variación 1D: 1 Día; 5D: 5 Días, 1M: 1 Mes; YTD: Var.% 31/12/21 a la fecha

### Índices de Tipo de Cambio (3 meses)

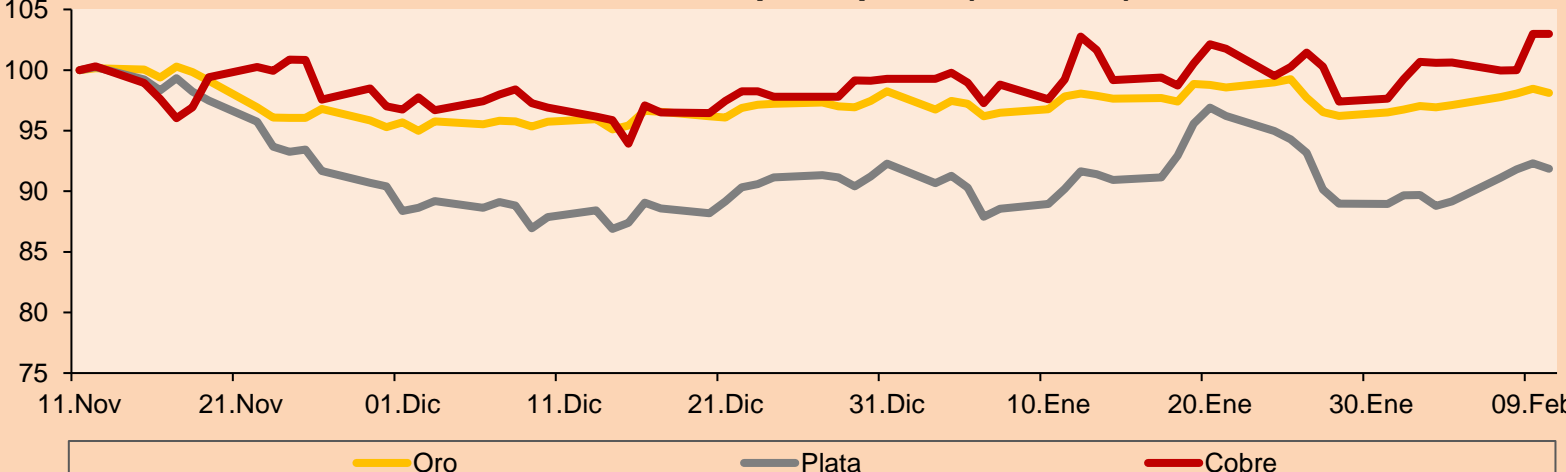


Base: 11/11/21=100  
Fuente: Bloomberg

Commodities	Precio	1 D*	5 D*	1 M*	YTD*
▼ Oro (US\$ Oz. T) (LME)	1,826.85	-0.36%	1.22%	0.29%	-0.13%
▼ Plata (US\$ Oz. T) (LME)	23.20	-0.49%	3.46%	1.83%	-0.46%
- Cobre (US\$ TM) (LME)	10,103.00	0.00%	2.38%	3.79%	3.72%
- Zinc (US\$ TM) (LME)	3,643.75	0.00%	1.18%	1.88%	1.50%
▲ Petróleo WTI (US\$ Barril) (NYM)	89.88	0.25%	-0.43%	11.42%	20.03%
- Estaño (US\$ TM) (LME)	43,289.00	0.00%	0.27%	6.11%	9.95%
- Plomo (US\$ TM) (LME)	2,252.25	0.00%	2.53%	-2.75%	-3.66%
▼ Azúcar #11 (US\$ Libra) (NYB-ICE)	17.89	-0.50%	1.07%	0.34%	-3.82%
▲ Cacao (US\$ TM) (NYB-ICE)	2,833.00	1.14%	5.32%	8.25%	10.97%
▼ Café Arábica (US\$ TM) (NYB-ICE)	255.25	-1.24%	4.40%	7.70%	12.94%

\*Leyenda: Variación 1D: 1 Día; 5D: 5 Días, 1M: 1 Mes; YTD: Var.% 31/12/20 a la fecha

### Índices de Metales principales (3 meses)



Base: 11/11/21=100  
Fuente: Bloomberg

### Renta Variable

Alemania (Acciones del DAX Index)

Más subieron Mon.	Precio	▲%	Bolsa	Más bajaron Mon.	Mon.	Precio	▼%	Bolsa
BAYN GY	EUR 54.59	2.42	Xetra	HFG GY	EUR 50.82	-6.17	Xetra	
CON GY	EUR 92.37	1.66	Xetra	FME GY	EUR 59.06	-1.96	Xetra	
HEN3 GY	EUR 74.32	1.59	Xetra	MRK GY	EUR 185.25	-1.57	Xetra	
MTX GY	EUR 192.6	1.50	Xetra	ALV GY	EUR 229.25	-1.16	Xetra	

Europa (Acciones del STOXX EUROPE 600)

Más subieron Mon.	Precio	▲%	Bolsa	Más bajaron Mon.	Mon.	Precio	▼%	Bolsa
ORP FP	EUR 35.63	7.84	EN Paris	MIPS SS	SEK 723.5	-20.14	Stockholm	
INF LN	GBP 615.8	7.43	Londres	BC8 GY	EUR 46.41	-10.51	Xetra	
WIZZ LN	GBP 4867	6.50	Londres	CSGN SE	CHF 8.636	-6.62	SIX Swiss Ex	
HU1HV FH	EUR 36.08	6.49	Helsinki	HFG GY	EUR 50.82	-6.17	Xetra	

## Panorama Mundial:

### Estados Unidos

El mercado estadounidense cierra con rendimientos negativos debido a una mayor inflación que la proyectada por la FED y las declaraciones de Bullard que señalarían una política monetaria más agresiva para los futuros meses. El índice DOW JONES cerró en terreno negativo, después de la publicación de la inflación registrada en el último mes de enero, en concreto, los precios al consumidor aumentaron más de lo esperado, alcanzando un nuevo máximo de cuatro décadas y, a su vez, perjudicando de esta manera la confianza de los inversionistas. De manera similar, el índice S&P500 terminó a la baja, tras comentarios del presidente del Banco de la Reserva Federal de St. Louis, James Bullard, quien enfatizó que la FED debería haber aumentado en 100 puntos básicos la tasa de referencia de política monetaria para el 1 de Julio. En este caso, dentro del S&P500, los sectores más afectados fueron los bienes inmobiliarios -2.86% y las tecnologías de la información -2.75%. Por último, el índice NASDAQ fue el que mayor impacto recibió no solo por las condiciones inflacionarias, sino que, también, por la reactivación de tensiones geopolíticas en Europa incentivadas por recientes amenazas de Estados Unidos hacia el Kremlin tras la demostración de los ejercicios militares más grandes vistos en años en territorio ruso y bielorruso. De este modo, DOW JONES -1.47%; S&P500 -1.81%; NASDAQ -2.10% todas terminaron con rendimientos negativos.

### Europa:

Los principales índices europeos terminaron la sesión con rendimientos mixtos, luego de que los datos de inflación por parte de la economía norteamericana superaran las expectativas del mercado, asimismo, la preocupación ante la revisión de pronóstico en el aumento de precios por parte del BCE. El índice paneuropeo STOXX 600 cerró en terreno negativo; tras una sesión de alta volatilidad ya que hubo buenos resultados corporativos, sin embargo, una mayor aversión al riesgo sopeo los valores. Por su parte el mercado inglés terminó con ganancias, debido a que AstraZeneca pronosticó mayores ventas para el 2022 y un incremento de dividendos por primera vez tras una ganancia trimestral importante a su vez Unitcredit decidió vender 2000 millones en deudas deterioradas. De la misma manera, el índice alemán DAX terminó con rendimientos positivos, impulsado por las ganancias de Siemens ya que reportaron sólidas ganancias y una entrada de pedidos extraordinaria, así como el aumento del rendimiento de la deuda nacional por encima del 0.28, el más alto desde diciembre. De igual forma, el CAC40 de Francia cerró con pérdidas, puesto la INSEE postuló una ralentización en el crecimiento económico para el primer trimestre del año debido a las restricciones causadas por el número de casos de la Covid-19 y la declaración de márgenes operativos decepcionantes por parte de L'oreal. De este modo, FTSE 100 +0.38%; CAC 40 -0.41%; DAX +0.05%; STOXX 600 -0.21% terminaron con resultados mixtos.

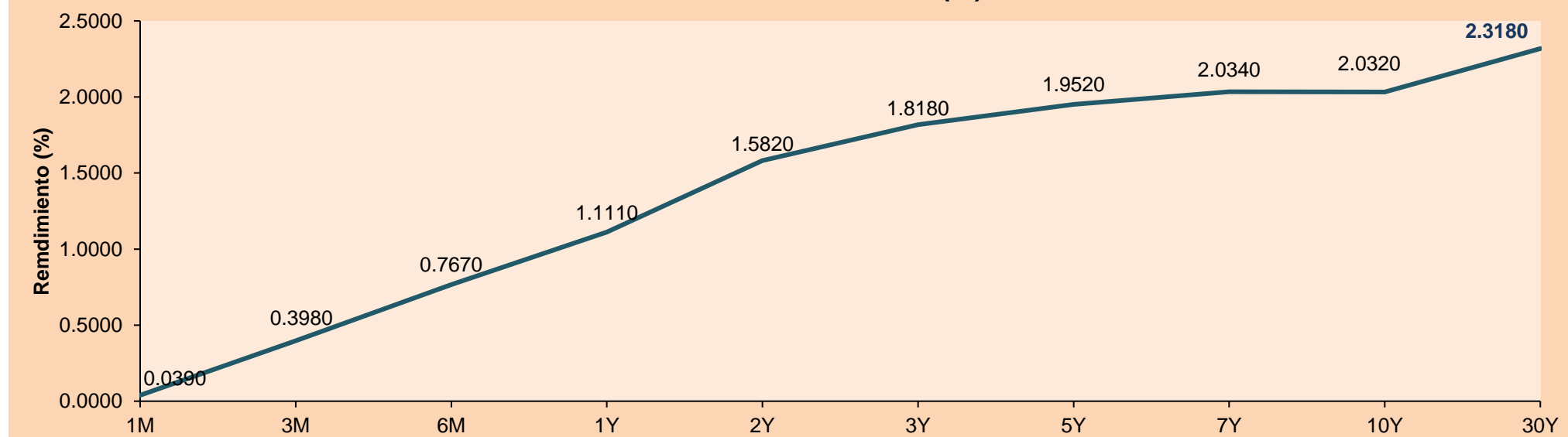
### Asia:

Los principales índices asiáticos cerraron en su mayoría con rendimientos positivos mientras los inversores esperaban la publicación de los datos de inflación al consumidor en Estados Unidos. El mercado chino cerró a la baja, arrastrado por la recogida de beneficios en las empresas de consumo, mientras que la preocupación por el impacto de las sanciones estadounidenses siguió mermando el sentimiento. El mercado surcoreano cerró en terreno positivo, en un contexto donde primaba la cautela por los datos de inflación estadounidense que se publicará a lo largo del día, y mientras el país informaba de un récord de casos de coronavirus. Por su lado, el índice Hang Seng terminó al alza gracias a que las acciones de Evergrande que cotizan en Hong Kong subieron hasta un 4% después de que su presidente anunciara que reanudaría la construcción y descartaría la venta forzosa. El NIKKEI japonés, siguiendo a Wall Street, cerró en positivo ya que los valores de crecimiento de las megacapitalizaciones se fortalecieron, gracias a la pausa en la subida de las tasas de interés y los informes de beneficios optimistas animaron a los inversores a comprar. El mercado australiano subió esta sesión, impulsado por los fuertes avances del National Australia Bank gracias a sus sólidas ganancias. El prestamista informó un aumento del 9.1% en el beneficio del primer trimestre, gracias a un crecimiento en sus préstamos para viviendas y empresas. De esta forma, NIKKEI +0.42%; HANG SENG +0.38%; CSI 300 -0.26%; S&P/ASX 200 +0.28%; KOSPI +0.11%, SHANGHAI COMPOSITE +0.17% terminaron con rendimientos positivos.

### ETFs

ETFs	Mon.	Cierre	1D	5D	30 D	YTD	Bolsa
SPDR S&P 500 ETF TRUST	USD	449.32	-1.80%	0.61%	-4.35%	-5.40%	NYSE Arca
ISHARES MSCI EMERGING MARKET	USD	49.47	-0.66%	1.92%	-1.10%	1.27%	NYSE Arca
ISHARES IBOXX HIGH YLD CORP	USD	82.95	-1.32%	-1.37%	-3.93%	-4.67%	NYSE Arca
FINANCIAL SELECT SECTOR SPDR	USD	40.68	-0.88%	3.17%	-1.72%	4.17%	NYSE Arca
VANECK GOLD MINERS ETF	USD	30.69	-2.85%	1.45%	-1.45%	-4.18%	NYSE Arca
ISHARES RUSSELL 2000 ETF	USD	203.44	-1.53%	2.99%	-6.51%	-8.55%	NYSE Arca
SPDR GOLD SHARES	USD	170.56	-0.38%	1.16%	0.16%	-0.23%	NYSE Arca
ISHARES 20+ YEAR TREASURY BO	USD	136.23	-1.59%	-3.44%	-5.11%	-8.07%	NASDAQ GM
INVECO QQQ TRUST SERIES 1	USD	358.43	-2.26%	1.38%	-7.10%	-9.91%	NASDAQ GM
ISHARES BIOTECHNOLOGY ETF	USD	131.8	-2.44%	1.22%	-8.17%	-13.64%	NASDAQ GM
ENERGY SELECT SECTOR SPDR	USD	68.42	-0.62%	0.85%	8.21%	23.28%	NYSE Arca
PROSHARES ULTRA VIX ST FUTUR	USD	14.06	13.94%	-9.11%	20.48%	13.11%	Choe BZX
UNITED STATES OIL FUND LP	USD	63.96	-0.33%	0.71%	9.97%	17.66%	NYSE Arca
ISHARES MSCI BRAZIL ETF	USD	32.43	0.65%	2.34%	15.86%	15.53%	NYSE Arca
SPDR S&P OIL & GAS EXP & PR	USD	110.07	0.11%	-0.13%	1.31%	14.81%	NYSE Arca
UTILITIES SELECT SECTOR SPDR	USD	66.99	-2.53%	-2.96%	-3.36%	-6.41%	NYSE Arca
ISHARES US REAL ESTATE ETF	USD	104.12	-2.50%	-1.88%	-5.84%	-10.35%	NYSE Arca
SPDR S&P BIOTECH ETF	USD	94.36	-2.98%	5.50%	-9.17%	-15.72%	NYSE Arca
ISHARES IBOXX INVESTMENT GRA	USD	123.92	-1.36%	-2.20%	-4.67%	-6.49%	NYSE Arca
ISHARES JP MORGAN USD EMERGI	USD	102.96	-1.31%	-1.80%	-3.27%	-5.59%	NASDAQ GM
REAL ESTATE SELECT SECT SPDR	USD	46.05	-2.85%	-2.72%	-5.83%	-11.12%	NYSE Arca
ISHARES CHINA LARGE-CAP ETF	USD	38.3	-1.21%	1.78%	1.27%	4.70%	NYSE Arca
CONSUMER STAPLES SPDR	USD	75.52	-1.07%	-1.71%	-1.56%	-2.06%	NYSE Arca
VANECK JUNIOR GOLD MINERS	USD	39.08	-2.35%	3.44%	-4.00%	-6.80%	NYSE Arca
SPDR BLOOMBERG HIGH YIELD BO	USD	103.57	-1.25%	-1.39%	-3.88%	-4.61%	NYSE Arca
VANGUARD REAL ESTATE ETF	USD	104.22	-2.36%	-1.74%	-5.73%	-10.16%	NYSE Arca
GRAYSCALE BITCOIN TRUST BTC	USD	31	-3.37%	25.86%	-0.48%	-9.49%	OTC US

### Curva de Rendimiento Bonos Tesoro EEUU (%)



Fuente: Bloomberg



LIMA

Acciones

	Valor	Moneda	Precio	1D*	5D*	30D*	YTD*	Frecuencia	Volumen (US\$)	Beta	Dividend Yield (%)	Price Earning	Capitalización Bursátil (M US\$)	Sector Económico*	Participación Índice
▼	ALICORC1 PE**	S/.	6.67	-2.04%	-1.27%	6.58%	6.52%	100.00%	251,128	0.75	12.52	16.01	1,520.09	Industrial	3.53%
-	ATACBC1 PE**	S/.	0.13	0.00%	0.00%	-7.14%	8.33%	45.00%	7,854	1.08	0.00	-	33.35	Mineras	1.02%
▲	BACKUS1 PE**	S/.	24.60	4.68%	11.82%	16.31%	20.00%	80.00%	299,861	0.70	12.66	9.07	8,129.74	Industriales	0.82%
▲	BAP PE**	US\$	154.00	1.99%	14.16%	11.35%	24.41%	100.00%	2,794,761	1.27	0.79	-	14,534.88	Diversas	5.82%
▼	BVN PE**	US\$	8.72	-3.65%	16.73%	9.55%	19.45%	100.00%	515,591	1.35	0.00	-	2,399.41	Mineras	5.88%
▼	CASAGRC1 PE**	S/.	9.64	-0.10%	-0.62%	-32.73%	5.93%	100.00%	14,590	0.85	56.03	6.63	217.12	Agrario	1.31%
▲	BBVAC1 PE**	S/.	2.03	2.01%	4.64%	12.78%	12.15%	100.00%	72,981	0.83	2.24	8.84	3,668.37	Bancos y Financieras	2.85%
-	CORAREI1 PE**	S/.	1.85	0.00%	-0.54%	-2.12%	7.56%	100.00%	52,270	0.79	14.90	2.80	606.50	Industriales	1.72%
▲	CPACASC1 PE**	S/.	5.08	1.60%	3.25%	2.83%	2.63%	100.00%	49,341	0.65	15.55	36.29	627.86	Industriales	2.38%
▲	CVERDEC1 PE**	US\$	47.00	1.08%	10.07%	4.44%	26.24%	100.00%	2,135,152	1.17	4.25	13.81	16,452.63	Mineras	5.25%
▲	ENGEPEC1 PE**	S/.	2.03	0.50%	-0.49%	-0.98%	-1.93%	85.00%	98,056	0.67	15.32	8.84	1,300.27	Servicios Públicos	1.44%
-	ENDISPC1**	S/.	4.29	0.00%	-1.83%	3.13%	7.25%	70.00%	49,138	0.79	7.70	8.76	732.47	Servicios Públicos	0.98%
▼	FERREYC1 PE**	S/.	2.45	-0.41%	0.00%	2.08%	19.51%	100.00%	39,215	0.97	8.03	6.16	639.15	Diversas	4.90%
-	AENZAC1 PE**	S/.	1.51	0.00%	8.63%	-1.95%	10.22%	70.00%	1,386	1.23	0.00	-	352.03	Diversas	4.05%
▼	IFS PE**	US\$	32.60	-1.84%	7.31%	14.79%	21.42%	95.00%	149,052	1.05	4.36	7.39	3,763.60	Diversas	7.22%
▲	INRETC1 PE**	US\$	34.99	1.42%	2.91%	-3.87%	0.11%	100.00%	1,080,835	1.00	3.89	70.48	3,597.23	Diversas	5.28%
▲	LUSURC1 PE**	S/.	18.05	-2.43%	0.28%	26.67%	26.76%	90.00%	10,095	0.00	5.35	16.47	2,350.13	Servicios Públicos	1.81%
-	MINSURI1 PE**	S/.	5.08	0.00%	7.63%	6.95%	28.61%	100.00%	451,526	0.97	13.53	4.20	3,915.95	Mineras	3.09%
-	PML PE**	US\$	0.13	0.00%	0.00%	0.00%	8.33%	55.00%	1,538	1.26	0.00	-	34.37	Mineras	2.12%
▼	SCCO PE**	US\$	67.00	-1.25%	6.55%	1.90%	8.45%	95.00%	72,169	1.02	4.78	14.75	51,797.70	Mineras	2.14%
▼	SIDERC1 PE**	S/.	1.61	-1.23%	-1.23%	-7.47%	0.63%	95.00%	91,124	0.86	27.49	3.84	301.34	Industriales	1.43%
▲	TV PE**	US\$	1.04	4.00%	8.33%	-28.28%	-20.00%	100.00%	35,433	1.24	0.00	-	102.87	Mineras	2.93%
-	UNACEMC1 PE**	S/.	2.64	0.00%	4.76%	9.54%	10.00%	95.00%	226	0.86	0.00	11.05	1,283.38	Industriales	3.00%
▲	VOLCABC1 PE**	S/.	0.72	1.41%	2.86%	1.41%	20.00%	100.00%	848,714	1.49	0.00	-	784.79	Mineras	5.90%
-	BROCALC1 PE**	S/.	7.62	0.00%	2.97%	8.86%	46.54%	55.00%	19,130	0.00	0.00	-	304.68	Mineras	0.00%
▼	RIMSEGC1 PE**	S/.	0.86	-2.27%	-3.37%	10.98%	0.00%	20.00%	1,471	0.00	3.91	16.17	338.44	Seguros	0.00%
-	CORAREC1 PE**	S/.	2.05	0.00%	1.49%	5.13%	7.89%	45.00%	7,126	0.00	0.00	3.11	606.50	Industriales	0.00%
-	ENGIEC1 PE**	S/.	6.50	0.00%	0.78%	9.98%	10.92%	40.00%	4,366	0.00	0.00	12.43	1,045.16	Industriales	0.00%
-	GBVLAC1 PE**	S/.	2.55	0.00%	0.39%	-6.25%	-6.25%	60.00%	29,484	0.00	4.41	22.17	124.15	Diversas	0.00%

Cantidad de Acciones: 29  
Fuente: Bloomberg, Económica  
\* Bloomberg Industry Classification System  
\*\* Se utiliza el PER de la bolsa y moneda de origen del instrumento  
\*Leyenda: Variación 1D: 1 Día; 5D: 5 Días; 1M: 1 Mes; YTD: Var.% 31/12/21 a la fecha

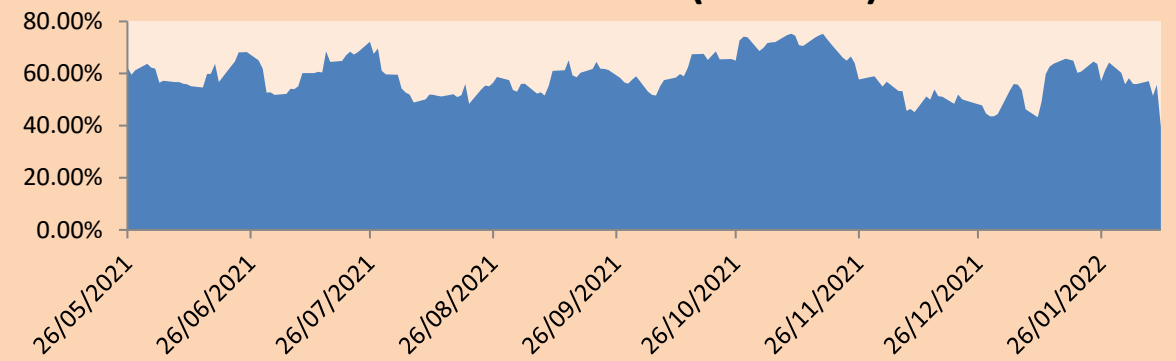
Subieron 9  
Bajaron 7  
Mantuvieron 13

Índices Sectoriales

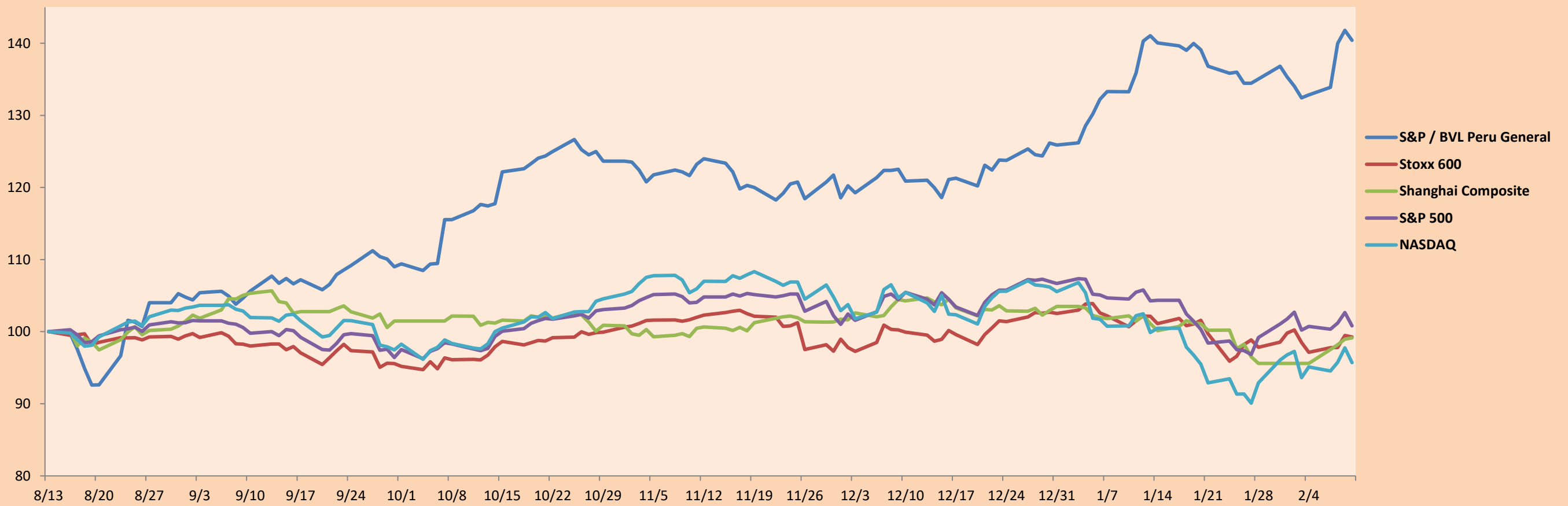
	Cierre	1D*	5D*	30D*	YTD*	Beta	
▼	S&P/BVLMining	439.41	-2.78%	5.36%	-0.71%	6.76%	1.05
▲	S&P/BVLConsumer	1,215.62	0.49%	1.91%	-0.43%	5.89%	0.68
▲	S&P/BVLIndustrials	287.69	0.09%	2.87%	4.00%	11.48%	0.71
▼	S&P/BVLFinancials	1,049.49	-0.15%	9.61%	6.81%	15.82%	1.20
▲	S&P/BVLConstruction	307.82	0.29%	4.05%	4.77%	8.62%	0.63
▲	S&P/BVLPublicSvcs	583.20	0.14%	-0.04%	5.46%	6.33%	0.18
▲	S&P/BVLElectricUtil	569.35	0.14%	-0.04%	5.46%	6.33%	0.18

\*Leyenda: Variación 1D: 1 Día; 5D: 5 Días; 1M: 1 Mes; YTD: Var.% 31/12/21 a la fecha

Correlación Rend. Índice Minero vs Índice de Metales de Londres (3 meses)



Índices (6 meses)



Base: 13/08/21=100  
Fuente: Bloomberg

Coordinador Laboratorio de Mercado de Capitales: Economista Bruno Bellido  
Apoyo: Sebastian Ore, Ariam Loayza, Miguel Solimano y Jhonatan Cueva  
email: pulsobursatil@ulima.edu.pe  
facebook: www.facebook.com/pulsobursatil.ul

## RATING SOBERANO

### CLASIFICACIONES DE RIESGO

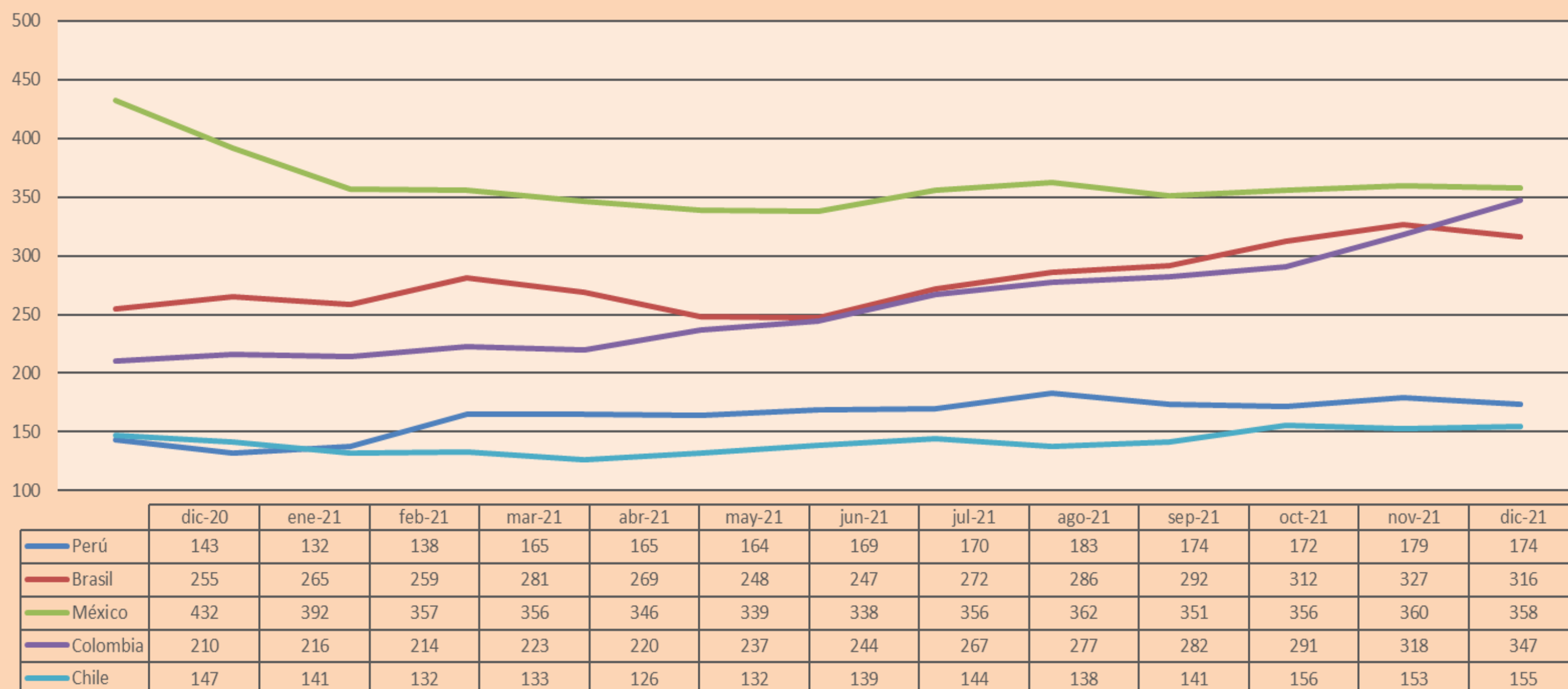
Moody's	S&P	Fitch	
Aaa	AAA	AAA	Prime 52
Aa1	AA+	AA+	Alto Grado
Aa2	AA	AA	
Aa3	AA-	AA-	
A1	A+	A+	Grado Alto Medio
A2	A	A	
A3	A-	A-	
Baa1	BBB+	BBB+	Grado Bajo Medio
Baa2	BBB	BBB	
Baa3	BBB-	BBB-	
Ba1	BB+	BB+	Sin Grado de Inversión Especulativo
Ba2	BB	BB	
Ba3	BB-	BB-	
B1	B+	B+	Altamente Especulativo
B2	B	B	
B3	B-	B-	
Caa1	CCC+	CCC	Riesgo Sustancial Extremadamente Especulativo
Caa2	CCC		
Caa3	CCC-		
Ca	CC	DDD	Poca esperanzas de Pago
C	C		
	D		
		DD	Impago
		D	

Fuente: Bloomberg

Rating Crédito Latinoamérica			
Clasificadora de riesgo			
País	Moody's	Fitch	S&P
Perú	Baa1	BBB	BBB+
México	Baa1	BBB-	BBB
Venezuela	C	WD	NR
Brazil	Ba2	BB-	BB-
Colombia	Baa2	BB+	BB+
Chile	A1	A-	A
Argentina	Ca	WD	CCC+
Panamá	Baa2	BBB-	BBB

Fuente: Bloomberg

## Riesgo País Latinoamérica (bps)



Fuente: BCRP

Coordinador Laboratorio de Mercado de Capitales: Economista Bruno Bellido  
Apoyo: Sebastian Ore, Ariam Loayza, Miguel Solimano y Jhonatan Cueva  
email: pulsobursatil@ulima.edu.pe  
facebook: www.facebook.com/pulsobursatil.ul