

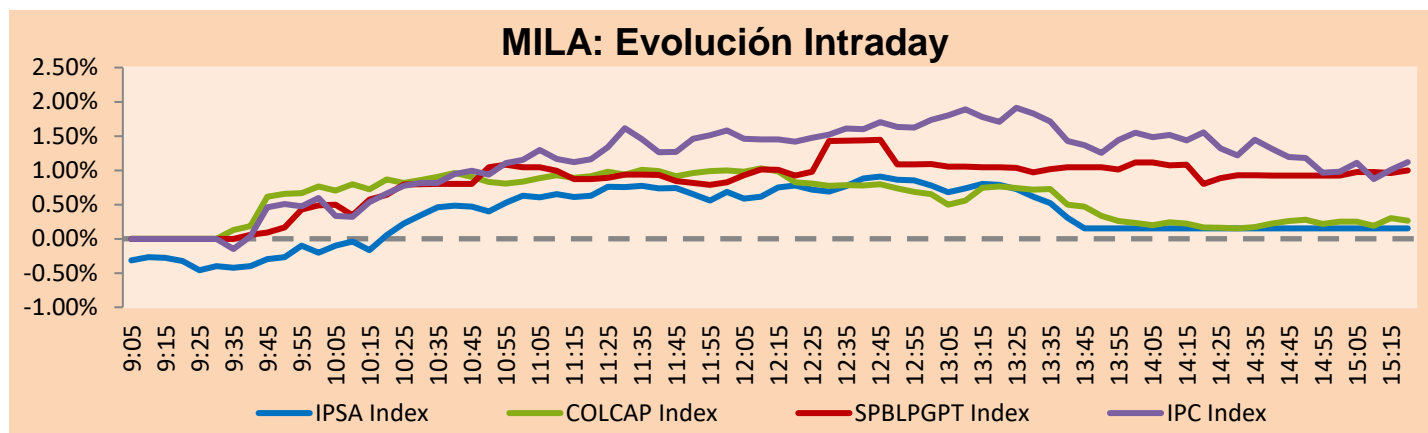
MILA

Lima, 11 de febrero de 2022

Principales índices	Cierre	1 D	5 D	1 M	YTD	Cap. Burs. (US\$ bill)
▲ IPSA (Chile)	4,652.21	0.23%	5.12%	3.69%	7.98%	104.39
▲ IGPA (Chile)	23,410.23	0.43%	5.29%	4.24%	8.55%	125.53
▲ COLSC (Colombia)	1,036.89	0.03%	-0.81%	6.37%	6.55%	6.41
▲ COLCAP (Colombia)	1,492.80	1.19%	-1.94%	4.26%	5.80%	84.83
▲ S&P/BVL (Perú)*	23,723.92	0.75%	6.48%	1.01%	12.37%	112.54
▲ S&P/BVL SEL (Perú)	623.96	0.80%	5.14%	-0.73%	10.72%	102.44
▲ S&P/BVL LIMA 25	34,377.57	0.16%	4.51%	-0.04%	13.56%	111.22
▲ IPC (México)	53,229.26	1.20%	4.07%	-0.96%	-0.08%	323.53
▲ S&P MILA 40	510.12	0.61%	5.91%	6.65%	14.67%	235.05

* Cap. Bursátil del cierre anterior

*Leyenda: Variación 1D: 1 Día; 5D: 5 Días; 1M: 1 Mes; YTD: Var.% 31/12/21 a la fecha

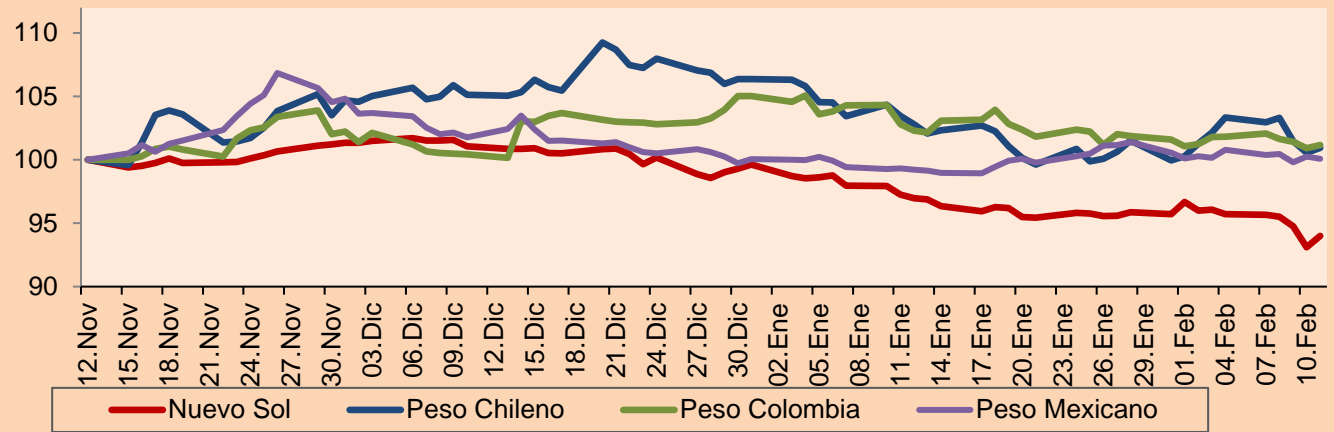


Fuente: Bloomberg

Monedas	Precio	1D*	5D*	30 D*	YTD*
▲ Sol (PEN)	3,7752	0.94%	-1.82%	-3.11%	-5.60%
▲ Peso Chileno (CLP)	808.650	0.37%	-2.31%	-1.81%	-5.09%
▲ Peso Colombiano (COP)	3,930.02	0.25%	-0.65%	-1.12%	-3.68%
▼ Peso Mexicano (MXN)	20.538	-0.17%	-0.69%	0.89%	0.04%

*Leyenda: Variación 1D: 1 Día; 5D: 5 Días; 1M: 1 Mes; YTD: Var.% 31/12/21 a la fecha

MILA: Índices de Tipo de Cambio (3 meses)



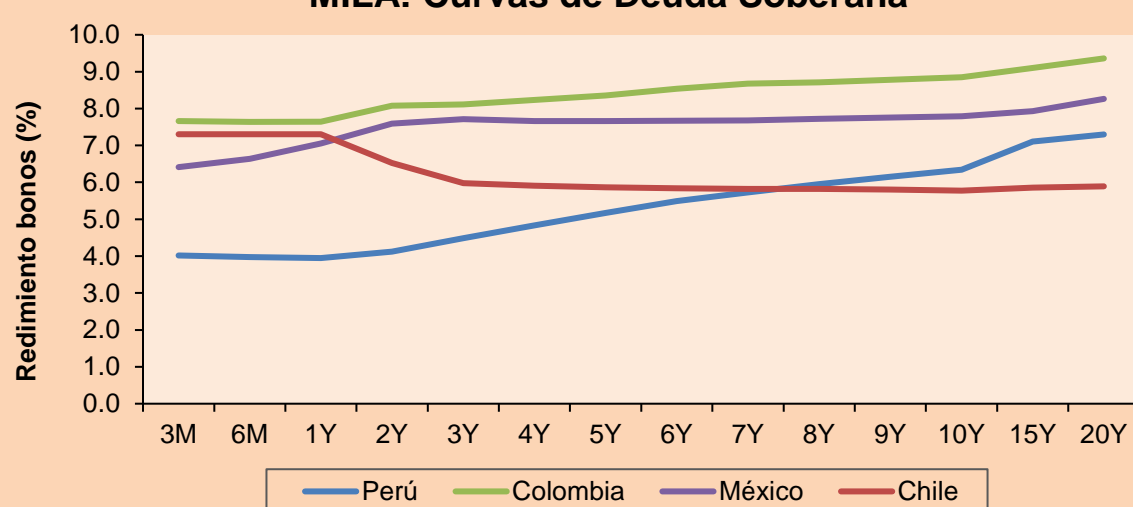
Base: 12/11/21=100

Fuente: Bloomberg

Renta Fija

Instrumento	Moneda	Precio	Bid Yield (%)	Ask Yield (%)	Duración
PERU 7.35 07/21/25	USD	115.508	2.66	2.54	3.08
PERU 4.125 08/25/27	USD	105.751	3.03	2.95	4.87
PERU 8.75 11/21/33	USD	147.064	3.79	3.73	8.13
PERU 6.55 03/14/37	USD	127.254	4.14	4.07	9.64
PERU 5.625 11/18/2050	USD	125.261	4.14	4.10	15.64
CHILE 2.25 10/30/22	USD	100.749	1.41	0.96	0.70
CHILE 3.125 01/21/26	USD	102.58	2.50	2.37	3.70
CHILE 3.625 10/30/42	USD	96.618	3.90	3.83	14.39
COLOM 11.85 03/09/28	USD	147.566	3.28	3.06	4.57
COLOM 10.375 01/28/33	USD	136.873	5.89	5.67	7.21
COLOM 7.375 09/18/37	USD	112.05	6.19	6.13	9.38
COLOM 6.125 01/18/41	USD	97.938	6.35	6.28	11.07
MEX 4 10/02/23	USD	103.836	138.24	22.37	1.58
MEX5.55 01/45	USD	109.221	4.9	4.854	13.43

MILA: Curvas de Deuda Soberana



Fuente: Bloomberg

Renta Variable

Más subieron	Bolsa	Mon.	Precio	▲%
ISA SA	Colombia	COP	22700.00	6.07
BUENAVENTURA-ADR	Peru	USD	9.11	4.47
GRUPO FIN INB-O	Mexico	MXN	31.59	4.36
ECOPETROL	Colombia	COP	2972	4.28
SOQUIMICH-B	Chile	CLP	52120.00	3.72

Por Monto Negociado	Bolsa	Monto (US\$)
GRUPO MEXICO-B	Mexico	60,619,790
GRUPO F BANORT-O	Mexico	50,110,432
AMERICA MOVIL-L	Mexico	48,703,062
WALMART DE MEXIC	Mexico	39,222,275
SOQUIMICH-B	Chile	30,691,140

Más bajaron	Bolsa	Mon.	Precio	▼%
CENCOSUD SHOPPIN	Chile	CLP	860.00	-3.79
FALABELLA SA	Chile	CLP	2640	-3.30
ANDINA-PREF B	Chile	CLP	1605.00	-2.90
BECLE SAB DE CV	Mexico	MXN	50.16	-2.41
CONCHATORO	Chile	CLP	1226.00	-2.08

Por Volumen	Bolsa	Volumen
ITAU CORPBANCA	Chile	800,991,630
BANCO SANTANDER	Chile	177,076,472
BANCO DE CHILE	Chile	118,458,873
AMERICA MOVIL-L	Mexico	52,505,749
CEMEX SAB-CPO	Mexico	50,471,142

MILA

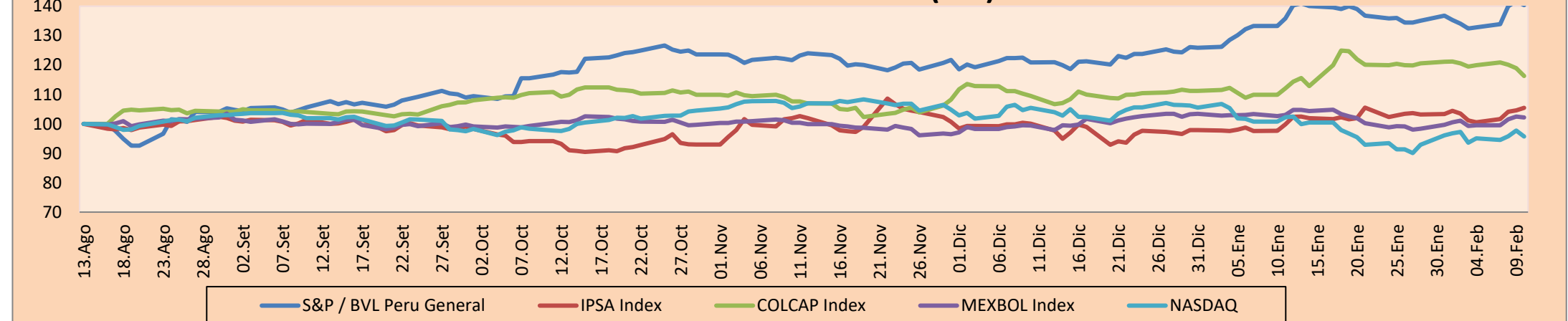
Perú: El Índice General de la BVL finalizó la sesión de hoy con un resultado positivo de +0.75%. El índice mantiene una tendencia positiva acumulada anual de +6.48% en moneda local, mientras que el rendimiento ajustado en dólares asciende a +8.45%. Luego, el S&P / BVL Perú SEL varió en +0.80% mientras que el S&P / BVL LIMA 25 en +0.16%. El spot PEN alcanzó S/. 3.7752. Titular: Bolsa de Valores de Lima cierra la semana al alza por impulso de sectores minero y consumo

Chile: El índice IPSA culminó el día con un retorno positivo de +0.23%. Los sectores más beneficiados de la jornada fueron Materiales (+2.35%) y Finanzas (+1.15%). Las acciones con el mejor desempeño fueron SOC QUIMICA Y MINERA CHILE-B (+3.72%) y BANCO DE CREDITO E INVERSION (+2.54%). Titular: Dólar cierra en alza tras ajuste en el cobre, aunque retrocedió \$ 18 en la semana

Colombia: El índice COLCAP culminó el día con un retorno positivo de +1.19%. Los sectores más beneficiados de la jornada fueron Energía (+4.11%) y Servicios públicos (+3.38%). Las acciones con mejor desempeño fueron INTERCONEXION ELECTRICA SA (+6.07%) y ECOPETROL SA (+4.28%). Titular: Tasas podrían llegar al 8 %, según estimaciones el Banco de America

México: El índice IPC cerró el día con un retorno positivo de +1.20%. Los sectores más beneficiados de la jornada fueron Servicios de comunicación (+2.08%) y Materiales (+1.96%). Las acciones con mejor desempeño fueron GRUPO FINANCIERO INBURSA-O (+4.36%) y GRUPO CARSO SAB DE CV-SER A1 (+3.59%). Titular: Peso cierra mixto por tensión entre Rusia y Ucrania

MILA: Índices bursátiles (6m)



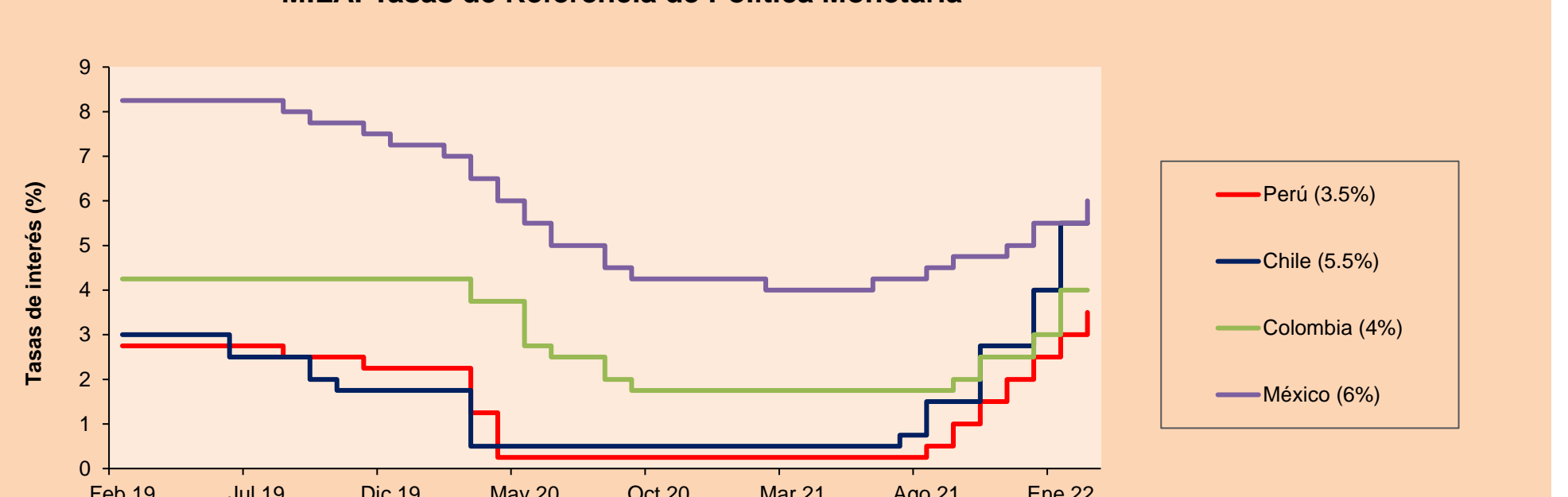
Base: 16/08/21=100

Fuente: Bloomberg

ETFs

	Mon.	Cierre	1D	5D	30 D	YTD	Bolsa
▼ iShares MSCI All Peru Capped	USD	33.87	-1.11%	7.39%	0.74%	14.35%	NYSE Arca
▲ iShares MSCI Chile Capped	USD	26.5	0.65%	7.86%	6.47%	14.77%	Cboe BZX
▲ Global X MSCI Colombia	USD	10.6819	-0.08%	-1.27%	3.41%	6.89%	NYSE Arca
▲ iShares MSCI Mexico Capped	USD	50.32	1.17%	4.25%	-2.08%	-0.55%	NYSE Arca
▼ iShares MSCI Emerging Markets	USD	48.72	-1.52%	0.12%	-4.19%	-0.27%	NYSE Arca
▼ Vanguard FTSE Emerging Markets	USD	49.61	-1.55%	0.26%	-3.16%	0.30%	NYSE Arca
▼ iShares Core MSCI Emerging Markets	USD	59.43	-1.52%	0.05%	-4.25%	-0.72%	NYSE Arca
▼ iShares JP Morgan Emerging Markets Bonds	USD	62.77	-0.82%	0.67%	-2.24%	-0.08%	Cboe BZX
▼ Morgan Stanley Emerging Markets Domestic	USD	5.48	-0.36%	0.55%	-1.62%	0.00%	New York

MILA: Tasas de Referencia de Política Monetaria



Fuente: Bloomberg

Coordinador Laboratorio de Mercado de Capitales: Economista Bruno Bellido

Apoyo: Sebastian Ore, Ariam Loayza, Miguel Solimano y Jhonatan Cueva

email: pulsobursatil@ulima.edu.pe

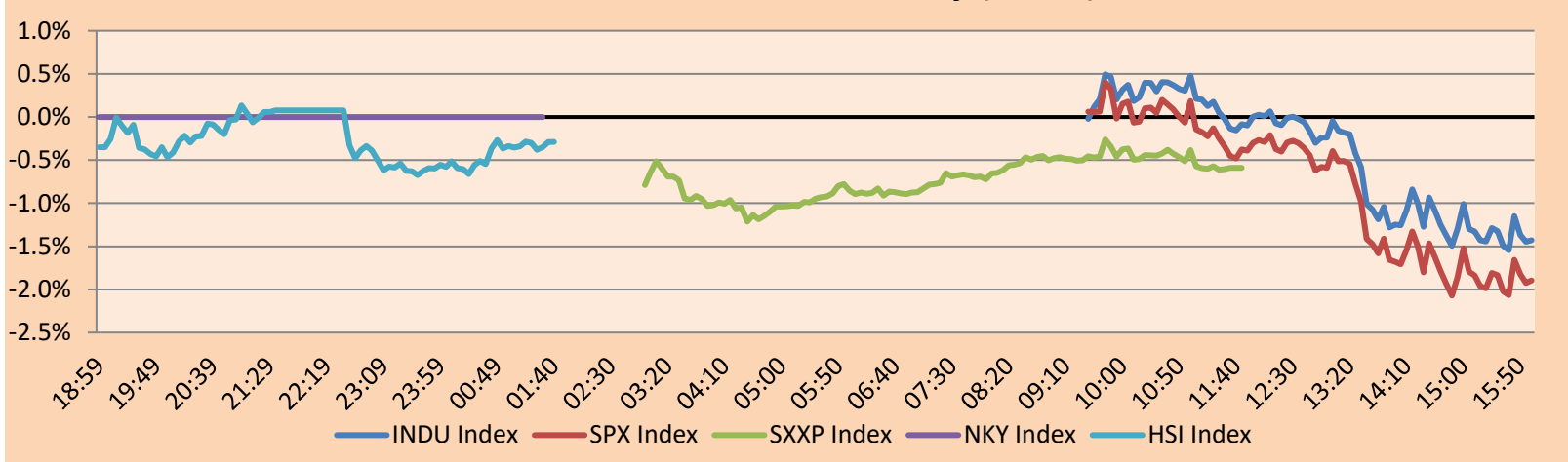
facebook: www.facebook.com/pulsobursatil.ul

MUNDO

Principales índices	Cierre	1 D*	5 D*	1 M*	YTD*	Cap. Burs. (US\$ Mill.)
▼ Dow Jones (EEUU)	34,738.06	-1.43%	-1.00%	-3.27%	-4.40%	11,106,263
▼ Standard & Poor's 500 (EEUU)	4,418.64	-1.90%	-1.82%	-5.24%	-7.29%	38,921,838
▼ NASDAQ Composite (EEUU)	13,791.15	-2.78%	-2.18%	-7.40%	-11.85%	23,511,228
▼ Stoxx EUROPE 600 (Europa)	469.57	-0.59%	1.61%	-2.41%	-3.74%	11,462,229
▼ DAX (Alemania)	15,425.12	-0.42%	2.16%	-2.88%	-2.89%	1,445,341
▼ FTSE 100 (Reino Unido)	7,661.02	-0.15%	1.92%	1.57%	3.74%	1,582,893
▼ CAC 40 (Francia)	7,011.60	-1.27%	0.87%	-1.84%	-1.98%	2,003,311
▼ IBEX 35 (España)	8,798.10	-0.99%	2.43%	-0.10%	0.97%	513,741
▼ MSCI AC Asia Pacific Index	190.51	-0.61%	1.41%	-2.41%	-1.35%	25,099,770
▼ HANG SENG (Hong Kong)	24,906.66	-0.07%	1.36%	2.15%	6.45%	4,131,282
▼ SHANGHAI SE Comp. (China)	3,462.95	-0.66%	3.02%	-1.66%	-4.86%	7,228,574
▲ NIKKEI 225 (Japón)	27,696.08	0.42%	1.67%	-1.87%	-3.81%	4,084,801
▼ S&P / ASX 200 (Australia)	7,217.27	-0.98%	1.36%	-2.39%	-3.05%	1,753,949
▼ KOSPI (Corea del Sur)	2,747.71	-0.87%	-0.09%	-5.96%	-7.72%	1,737,789

*Leyenda: Variación 1D: 1 Día; 5D: 5 Días, 1M: 1 Mes; YTD: Var.% 31/12/21 a la fecha

Mercado Evolución Intraday (var %)

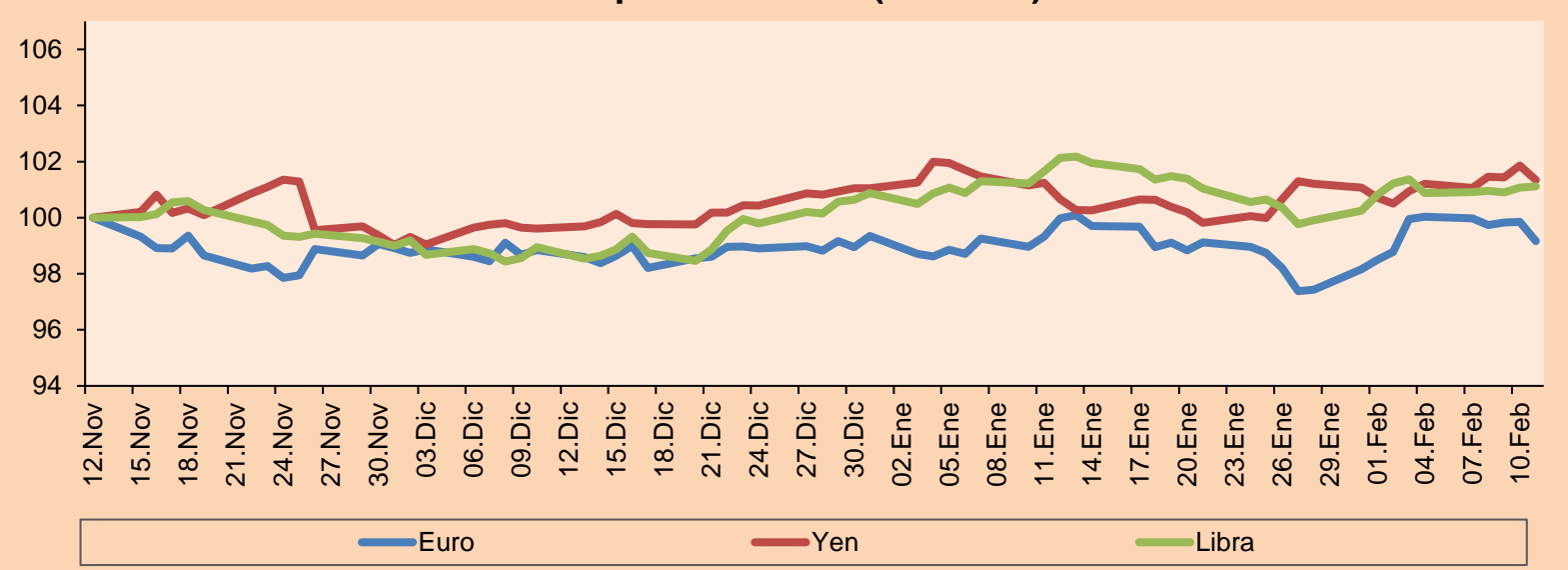


Fuente: Bloomberg

Monedas	Precio	1 D*	5 D*	1 M*	YTD*
▼ Euro	1.1350	-0.68%	-0.86%	-0.80%	-0.18%
▼ Yen	115.4200	-0.51%	0.14%	0.68%	0.30%
▲ Libra Esterlina	1.3564	0.05%	0.24%	-0.99%	0.24%
▲ Yuan	6.3546	0.01%	-0.10%	-0.06%	-0.02%
▲ Dólar de Hong Kong	7.8005	0.07%	0.16%	0.12%	0.05%
▼ Real Brasileño	5.2490	-0.01%	-1.44%	-4.91%	-5.86%
▲ Peso Argentino	106.1495	0.13%	0.69%	2.40%	3.32%

*Leyenda: Variación 1D: 1 Día; 5D: 5 Días, 1M: 1 Mes; YTD: Var.% 31/12/21 a la fecha

Índices de Tipo de Cambio (3 meses)

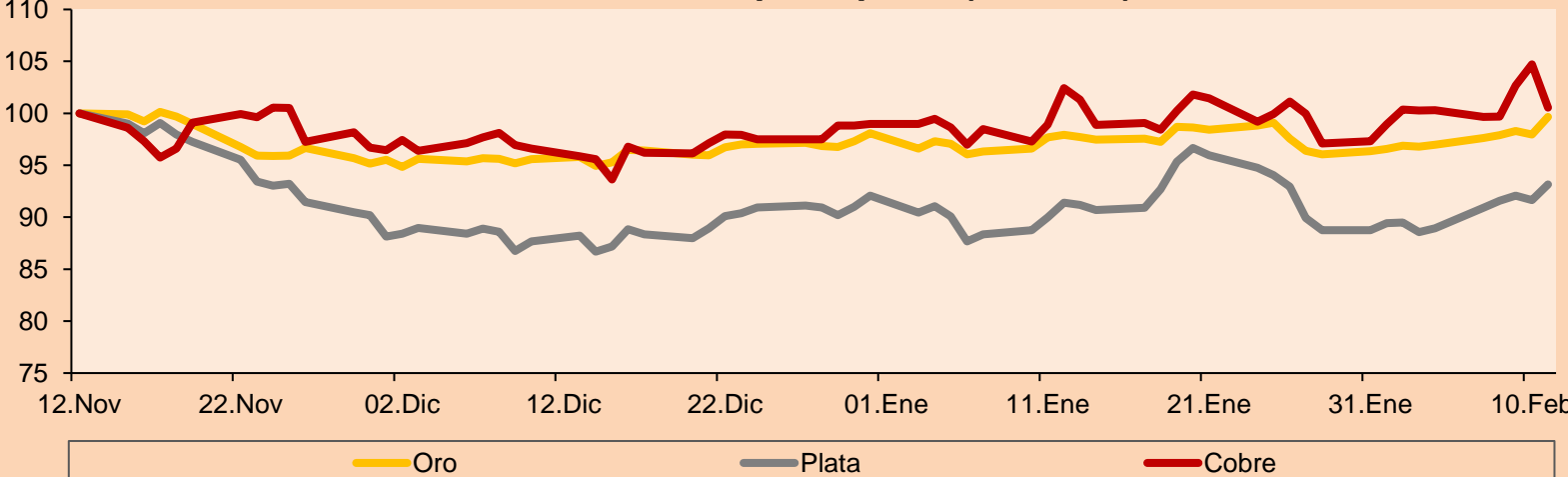


Base: 12/11/21=100
Fuente: Bloomberg

Commodities	Precio	1 D*	5 D*	1 M*	YTD*
▲ Oro (US\$ Oz. T) (LME)	1,858.76	1.75%	2.79%	1.79%	1.62%
▲ Plata (US\$ Oz. T) (LME)	23.59	1.66%	4.74%	1.91%	1.19%
▲ Cobre (US\$ TM) (LME)	9,894.25	-3.99%	0.24%	-1.85%	1.58%
▼ Zinc (US\$ TM) (LME)	3,621.00	-2.31%	0.11%	1.47%	0.86%
▲ Petróleo WTI (US\$ Barril) (NYM)	93.10	3.58%	0.86%	13.51%	24.33%
▼ Estaño (US\$ TM) (LME)	43,734.00	-1.47%	1.07%	4.85%	11.08%
▼ Plomo (US\$ TM) (LME)	2,286.55	-0.18%	4.36%	-3.12%	-2.19%
▼ Azúcar #11 (US\$ Libra) (NYB-ICE)	17.81	-0.45%	0.11%	-1.49%	-4.25%
▼ Cacao (US\$ TM) (NYB-ICE)	2,811.00	-0.78%	3.19%	8.28%	10.11%
▼ Café Arábica (US\$ TM) (NYB-ICE)	252.05	-1.25%	3.96%	4.74%	11.53%

*Leyenda: Variación 1D: 1 Día; 5D: 5 Días, 1M: 1 Mes; YTD: Var.% 31/12/20 a la fecha

Índices de Metales principales (3 meses)



Base: 12/11/21=100
Fuente: Bloomberg

Renta Variable

Alemania (Acciones del DAX Index)

Más subieron Mon.	Precio	▲%	Bolsa	Más bajaron Mon.	Mon.	Precio	▼%	Bolsa
PAH3 GY	EUR	87.84	2.57	Xetra	CON GY	EUR	89.58	-3.02
MTX GY	EUR	196.35	1.95	Xetra	MBG GY	EUR	74.44	6.72
HFG GY	EUR	49.72	-2.16	Xetra	ADS GY	EUR	236.2	-2.76
ENR GY	EUR	18.825	-2.46	Xetra	EOAN GY	EUR	12.182	0.41

Europa (Acciones del STOXX EUROPE 600)

Más subieron Mon.	Precio	▲%	Bolsa	Más bajaron Mon.	Mon.	Precio	▼%	Bolsa
TATE LN	GBP	756	9.53	Londres	NTGY SQ	EUR	25.01	-11.94
SWECB SS	SEK	138.7	8.61	Stockholm	DIE BB	EUR	151.4	-0.39
ISP IM	EUR	2.8535	-2.28	Borsa Italiana	ADEN SE	CHF	47	-1.14
WLN FP	EUR	45.76	5.78	EN Paris	AGN NA	EUR	4.972	-0.68

Panorama Mundial:

Estados Unidos:

El mercado estadounidense cierra con rendimientos negativos generado por un mayor recrudescimiento sobre la posibilidad de que Rusia invada Ucrania así como el aumento sobre el número de veces que la Reserva Federal plantea subir las tasas de interés en el año 2022. El índice DOW JONES cerró en terreno negativo, luego de que la confianza de los consumidores cayera a 61.7 en la segunda semana de febrero, el nivel más bajo desde el 2011 cifra muy por debajo de los pronósticos del mercado de 67.5 y a su vez el aumento sobre las expectativas inflacionarias de corto plazo las cuales subieron de un 4.9% al 5% para un año. De la misma manera, el índice S&P500 presentó pérdidas al finalizar la sesión, luego de que el secretario de Estado de EEUU, Antony Blinken postulara como probable que Rusia decidiera invadir Ucrania como máximo al finalizar los Juegos Olímpicos de Beijing. Por su parte, dentro del S&P500, los sectores más desfavorecidos fueron las tecnologías de la información -3.01% y los productos de consumo no básico -2.82%. Por último, el índice NASDAQ fue el más perjudicado luego de que Goldman Sachs aumentara su proyección sobre la subida de la tasa referencial indicando un total de siete ajustes en el presente año los cuales ascenderían a 25 puntos básicos para finalizar en diciembre con un 1.75% como mínimo. De este modo, DOW JONES -1.53%; S&P500 -1.90%; NASDAQ -2.78 % todas terminaron con retornos negativos.

Europa:

Los principales índices europeos terminaron la sesión con rendimientos negativos ya que la inflación mayor a la esperada en EE.UU. y las declaraciones de un funcionario de la Fed hicieron prever subidas de las tasas de interés. El índice paneuropeo STOXX 600 acabó con pérdidas a causa de la mayor subida de inflación de los últimos 40 años, y de que el presidente del Banco de la Reserva Federal de San Luis declarara que esto le había hecho ser "radicalmente" más agresivo. El mercado inglés terminó a la baja, siguiendo a los mercados por las apuestas de subidas de tasas más agresivas en EE.UU., a pesar de que las nuevas cifras del PBI inglés mostraron que la producción cayó un 0.2% en diciembre, superando la previsión de City del 0.6%. Esto posiciona a la economía en línea con su nivel prepandemia. Por su parte, el índice DAX cerró en terreno negativo ya que la Cámara de Industria y Comercio de Alemania recortó su previsión de crecimiento para 2022 a 3.0% desde 3.6%. El aumento de los precios de la energía, la escasez de materias primas y la falta de trabajadores cualificados fueron citados como causas. El mercado francés cayó esta sesión ya que la perspectiva de una subida de los tipos de interés en 50 puntos básicos por parte de la Fed inquietó al final de una semana decente para la renta variable. De este modo, FTSE 100 -0.15%; CAC 40 -1.27%; DAX -0.42%; STOXX 600 -0.59% terminaron en niveles negativos.

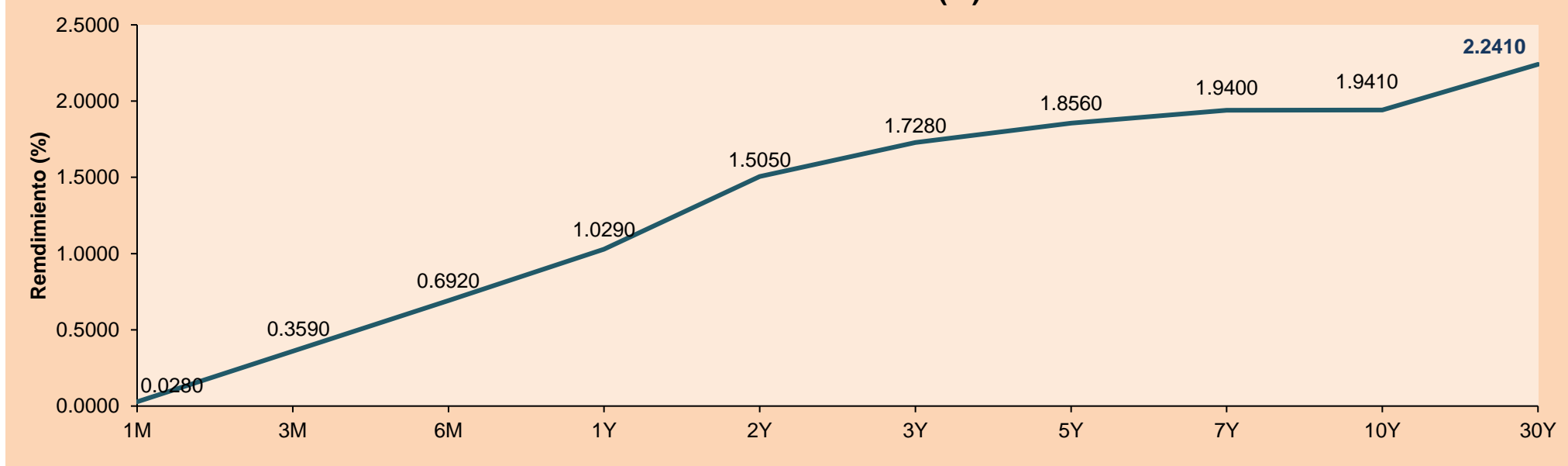
Asia:

Los principales índices asiáticos cerraron en su mayoría con rendimientos negativos, esto es causado principalmente por el anuncio de los datos inflacionarios estadounidenses, los cuales fueron mayores a lo esperado, y por lo tanto generarían expectativas en los inversores de que la FED aumente las tasas de interés. El mercado chino cerró a la baja, donde las acciones de la firma Zhenro Properties hayan caído hasta en un 66.4%, esto fue causado porque uno de los bonos en yuanes que la empresa emitió fueron temporalmente suspendidos. De la misma manera, el mercado surcoreano cerró en terreno negativo, este resultado vino acompañado de un won coreano más débil devaluándose en 0.8% en contra del dólar y un aumento en sus bonos del tesoro. Asimismo, el índice Hang Seng terminó a la baja, causado por disminuciones en el sector tecnología -1.10%, debido a que se espera un alza en las tasas de la FED. Por otro lado, el NIKKEI japonés no cotizó el día de hoy debido a la celebración de la fundación de Japón. Finalmente, el mercado australiano bajó esta sesión, siendo considerado este su peor día en 2 semanas. El día fue marcado por el presidente del Banco de Reserva de Australia mencionando que las tasas de interés aumentarían a finales del año, pero que existen posibilidades altas de que se muevan mucho más temprano a lo esperado. De esta forma, NIKKEI no cotizó; HANG SENG -0.07%; CSI 300 -0.83%; S&P/ASX 200 -0.98%; KOSPI -0.87% terminaron con rendimientos negativos.

ETFs

ETFs	Mon.	Cierre	1D	5D	30 D	YTD	Bolsa
SPDR S&P 500 ETF TRUST	USD	440.46	-1.97%	-1.84%	-6.49%	-7.26%	NYSE Arca
ISHARES MSCI EMERGING MARKET	USD	48.72	-1.52%	0.12%	-4.19%	-0.27%	NYSE Arca
ISHARES IBOXX HIGH YLD CORP	USD	82.66	-0.35%	-1.33%	-4.42%	-5.00%	NYSE Arca
FINANCIAL SELECT SECTOR SPDR	USD	40.11	-1.40%	0.02%	-3.16%	2.71%	NYSE Arca
VANECK GOLD MINERS ETF	USD	32.43	5.67%	6.68%	2.27%	1.25%	NYSE Arca
ISHARES RUSSELL 2000 ETF	USD	201.38	-1.01%	1.51%	-6.76%	-9.47%	NYSE Arca
SPDR GOLD SHARES	USD	173.81	1.91%	2.93%	1.80%	1.67%	NYSE Arca
ISHARES 20+ YEAR TREASURY BO	USD	138.25	1.48%	-0.55%	-3.33%	-6.71%	NASDAQ GM
INVESCO QQQ TRUST SERIES 1	USD	347.06	-3.17%	-3.06%	-10.40%	-12.77%	NASDAQ GM
ISHARES BIOTECHNOLOGY ETF	USD	130.07	-1.31%	-0.43%	-8.36%	-14.78%	NASDAQ GM
ENERGY SELECT SECTOR SPDR	USD	70.41	2.91%	2.19%	11.14%	26.86%	NYSE Arca
PROSHARES ULTRA VIX ST FUTUR	USD	16.66	18.49%	13.80%	44.74%	34.03%	Choe BZX
UNITED STATES OIL FUND LP	USD	65.74	2.78%	1.28%	11.59%	20.93%	NYSE Arca
ISHARES MSCI BRAZIL ETF	USD	32.52	0.28%	2.65%	12.72%	15.85%	NYSE Arca
SPDR S&P OIL & GAS EXP & PR	USD	113.95	3.53%	1.81%	3.79%	18.86%	NYSE Arca
UTILITIES SELECT SECTOR SPDR	USD	67.03	0.06%	-2.12%	-3.61%	-6.36%	NYSE Arca
ISHARES US REAL ESTATE ETF	USD	103.04	-1.04%	-1.99%	-6.91%	-11.28%	NYSE Arca
SPDR S&P BIOTECH ETF	USD	93.35	-1.07%	2.82%	-7.21%	-16.62%	NYSE Arca
ISHARES IBOXX INVESTMENT GRA	USD	124.84	0.74%	-0.49%	-3.90%	-5.80%	NYSE Arca
ISHARES JP MORGAN USD EMERGI	USD	102.36	-0.58%	-1.91%	-3.63%	-6.14%	NASDAQ GM
REAL ESTATE SELECT SECT SPDR	USD	45.42	-1.37%	-2.72%	-7.36%	-12.33%	NYSE Arca
ISHARES CHINA LARGE-CAP ETF	USD	37.65	-1.70%	-0.87%	-2.61%	2.93%	NYSE Arca
CONSUMER STAPLES SPDR	USD	75.25	-0.36%	-0.84%	-1.95%	-2.41%	NYSE Arca
VANECK JUNIOR GOLD MINERS	USD	41.42	5.99%	8.49%	-0.46%	-1.22%	NYSE Arca
SPDR BLOOMBERG HIGH YIELD BO	USD	103.13	-0.42%	-1.38%	-4.44%	-5.01%	NYSE Arca
VANGUARD REAL ESTATE ETF	USD	103.27	-0.91%	-1.67%	-6.70%	-10.98%	NYSE Arca
GRAYSCALE BITCOIN TRUST BTC	USD	29.61	-4.48%	5.90%	-7.32%	-13.55%	OTC US

Curva de Rendimiento Bonos Tesoro EEUU (%)



Fuente: Bloomberg

LIMA

Acciones

	Valor	Moneda	Precio	1D*	5D*	30D*	YTD*	Frecuencia	Volumen (US\$)	Beta	Dividend Yield (%)	Price Earning	Capitalización Bursátil (M US\$)	Sector Económico*	Participación Índice
▲	ALICORC1 PE**	S/.	6.64	0.03%	-0.81%	6.37%	6.55%	100.00%	74,986	0.76	12.58	15.94	1,499.18	Industrial	3.53%
-	ATACOCB1 PE**	S/.	0.13	0.00%	0.00%	0.00%	8.33%	45.00%	7,781	1.07	0.00	-	33.04	Mineras	1.02%
-	BACKUS1 PE**	S/.	24.60	0.00%	8.85%	16.31%	20.00%	85.00%	57,131	0.72	12.66	9.07	8,072.72	Industriales	0.82%
▼	BAP PE**	US\$	153.90	-0.06%	13.58%	7.40%	24.33%	100.00%	319,403	1.28	0.79	-	14,525.44	Diversas	5.82%
▲	BVN PE**	US\$	9.11	4.47%	19.40%	8.45%	24.79%	100.00%	1,354,556	1.37	0.00	-	2,506.72	Mineras	5.88%
-	CASAGRC1 PE**	S/.	9.64	0.00%	-0.62%	-35.95%	5.93%	100.00%	1,378	0.88	0.00	6.63	215.09	Agrario	1.31%
▼	BBVAC1 PE**	S/.	2.00	-1.48%	3.09%	5.26%	10.50%	100.00%	52,769	0.81	2.27	8.71	3,580.45	Bancos y Financieras	2.85%
-	CORAREI1 PE**	S/.	1.85	0.00%	0.00%	-2.12%	7.56%	100.00%	32,642	0.79	14.90	2.80	603.34	Industriales	1.72%
▲	CPACASC1 PE**	S/.	5.11	0.59%	2.61%	3.02%	3.23%	100.00%	13,382	0.65	15.46	36.50	625.38	Industriales	2.38%
-	CVERDEC1 PE**	US\$	47.00	0.00%	9.30%	-1.05%	26.24%	100.00%	940	1.16	0.00	13.81	16,452.63	Mineras	5.25%
▲	ENGEPEC1 PE**	S/.	2.04	0.49%	0.00%	-0.49%	-1.45%	90.00%	47,648	0.66	15.24	8.88	1,294.49	Servicios Públicos	1.44%
▲	ENDISPC1**	S/.	4.35	1.40%	0.00%	4.32%	8.75%	75.00%	1,152	0.78	7.60	8.89	735.79	Servicios Públicos	0.98%
▲	FERREYC1 PE**	S/.	2.46	0.41%	0.41%	0.41%	20.00%	100.00%	166,724	0.98	8.00	6.18	635.78	Diversas	4.90%
▼	AENZAC1 PE**	S/.	1.40	-7.28%	0.00%	-9.68%	2.19%	75.00%	102,860	1.23	0.00	-	323.34	Diversas	4.05%
▼	IFS PE**	US\$	32.43	-0.52%	4.78%	6.33%	20.78%	100.00%	125,177	1.05	4.38	7.91	3,743.97	Diversas	7.22%
▲	INRETC1 PE**	US\$	35.30	0.89%	3.82%	-3.55%	1.00%	100.00%	22,870	1.00	3.86	71.89	3,629.10	Diversas	5.28%
▲	LUSURC1 PE**	S/.	18.50	2.49%	2.61%	28.92%	29.92%	95.00%	10,263	0.00	5.22	16.88	2,386.26	Servicios Públicos	1.81%
▲	MINSURI1 PE**	S/.	5.10	0.39%	7.37%	6.25%	29.11%	100.00%	76,506	0.97	13.48	4.17	3,894.71	Mineras	3.09%
-	PML PE**	US\$	0.13	0.00%	0.00%	0.00%	8.33%	60.00%	1,340	1.24	0.00	-	35.43	Mineras	2.12%
-	SCCO PE**	US\$	67.00	0.00%	5.83%	-3.18%	8.45%	100.00%	14,204	1.02	4.78	14.75	51,797.70	Mineras	2.14%
▲	SIDERC1 PE**	S/.	1.62	0.62%	0.00%	-6.90%	1.25%	100.00%	28,269	0.85	27.32	3.86	300.38	Industriales	1.43%
-	TV PE**	US\$	1.04	0.00%	6.12%	-31.58%	-20.00%	100.00%	20,432	1.23	0.00	-	102.87	Mineras	2.93%
▼	UNACEMC1 PE**	S/.	2.62	-0.76%	5.65%	7.82%	9.17%	100.00%	6,596	0.86	3.82	10.96	1,261.79	Industriales	3.00%
▼	VOLCABC1 PE**	S/.	0.71	-1.39%	2.90%	-4.05%	18.33%	100.00%	45,168	1.48	0.00	-	766.68	Mineras	5.90%
▲	BROCALC1 PE**	S/.	7.86	3.15%	8.41%	12.13%	51.15%	60.00%	4,164	0.00	1.09	-	310.99	Mineras	0.00%
-	RIMSEGC1 PE**	S/.	0.86	0.00%	-3.37%	10.98%	0.00%	20.00%	1,457	0.00	0.00	16.17	335.28	Seguros	0.00%
▲	CORAREC1 PE**	S/.	2.06	0.49%	1.98%	1.48%	8.42%	50.00%	5,443	0.00	13.38	3.12	603.34	Industriales	0.00%
▲	ENGIEC1 PE**	S/.	6.60	1.54%	2.33%	11.68%	12.63%	45.00%	1,748	0.00	5.88	12.48	1,051.35	Industriales	0.00%
-	GBVLAC1 PE**	S/.	2.55	0.00%	0.39%	-1.92%	-6.25%	60.00%	29,209	0.00	0.00	26.50	123.00	Diversas	0.00%

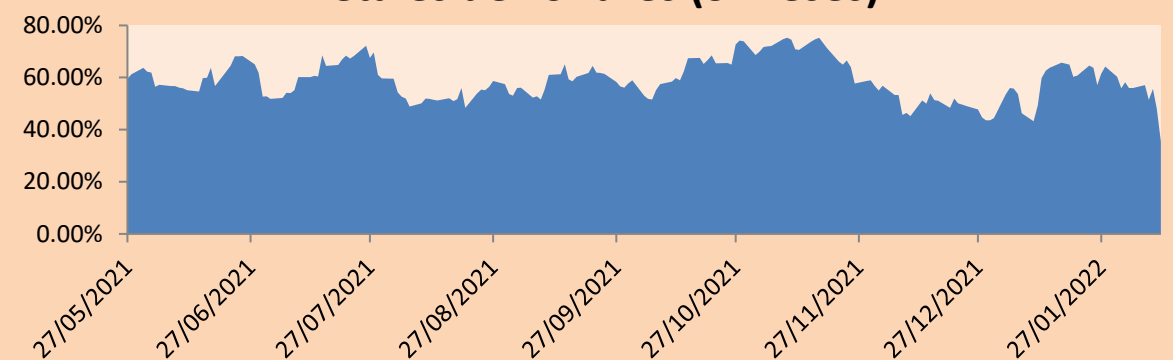
Cantidad de Acciones: 29 Subieron 11
 Fuente: Bloomberg, Económica Bajaron 6
 * Bloomberg Industry Classification System Mantuvieron 12
 ** Se utiliza el PER de la bolsa y moneda de origen del instrumento
 *Leyenda: Variación 1D: 1 Día; 5D: 5 Días; 1M: 1 Mes; YTD: Var.% 31/12/21 a la fecha

Índices Sectoriales

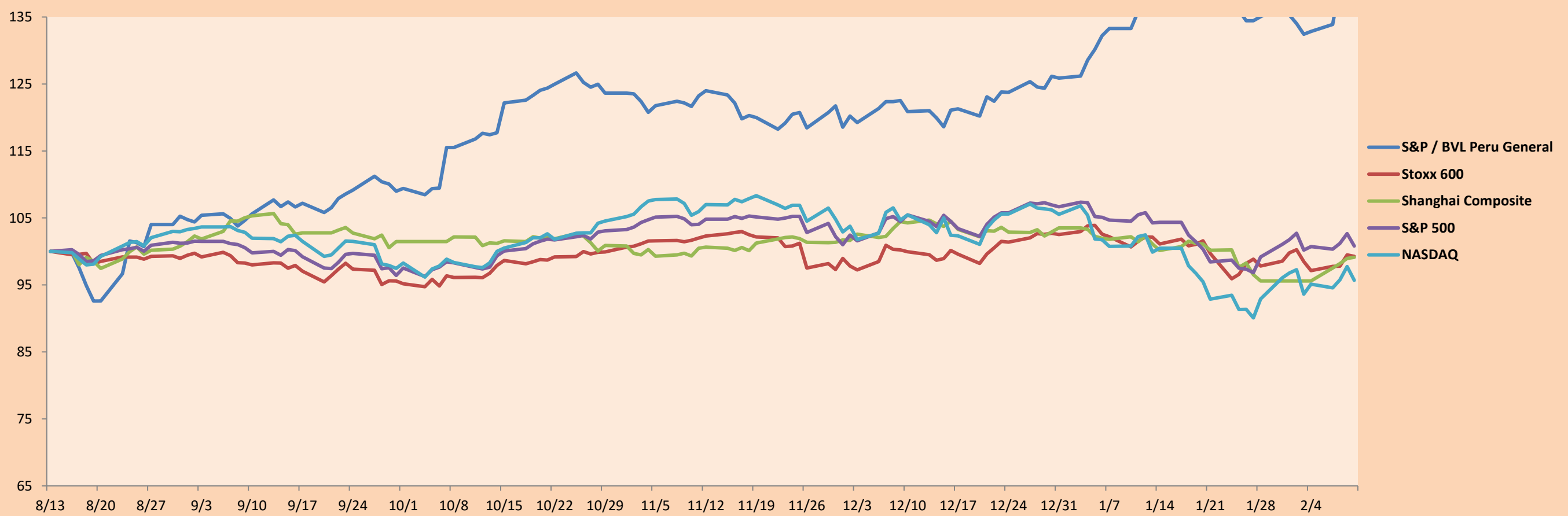
	Cierre	1D*	5D*	30D*	YTD*	Beta	
▲	S&P/BVLMining	444.96	1.26%	6.19%	-3.98%	8.10%	1.05
▼	S&P/BVLConsumer	1,220.71	0.42%	2.09%	-1.52%	6.33%	0.68
▲	S&P/BVLIndustrials	286.35	-0.47%	2.68%	2.51%	10.96%	0.71
▲	S&P/BVLFinancials	1,052.83	0.32%	9.69%	3.40%	16.19%	1.20
▼	S&P/BVLConstruction	305.32	-0.81%	3.61%	3.38%	7.74%	0.63
▲	S&P/BVLPublicSvcs	588.90	0.98%	1.02%	6.44%	7.37%	0.18
▲	S&P/BVLElectricUtil	574.92	0.98%	1.02%	6.44%	7.37%	0.18

*Leyenda: Variación 1D: 1 Día; 5D: 5 Días; 1M: 1 Mes; YTD: Var.% 31/12/21 a la fecha

Correlación Rend. Índice Minero vs Índice de Metales de Londres (3 meses)



Índices (6 meses)



Base: 13/08/21=100
 Fuente: Bloomberg

Coordinador Laboratorio de Mercado de Capitales: Economista Bruno Bellido
 Apoyo: Sebastian Ore, Ariam Loayza, Miguel Solimano y Jhonatan Cueva
 email: pulsobursatil@ulima.edu.pe
 facebook: www.facebook.com/pulsobursatil.ul

RATING SOBERANO

CLASIFICACIONES DE RIESGO

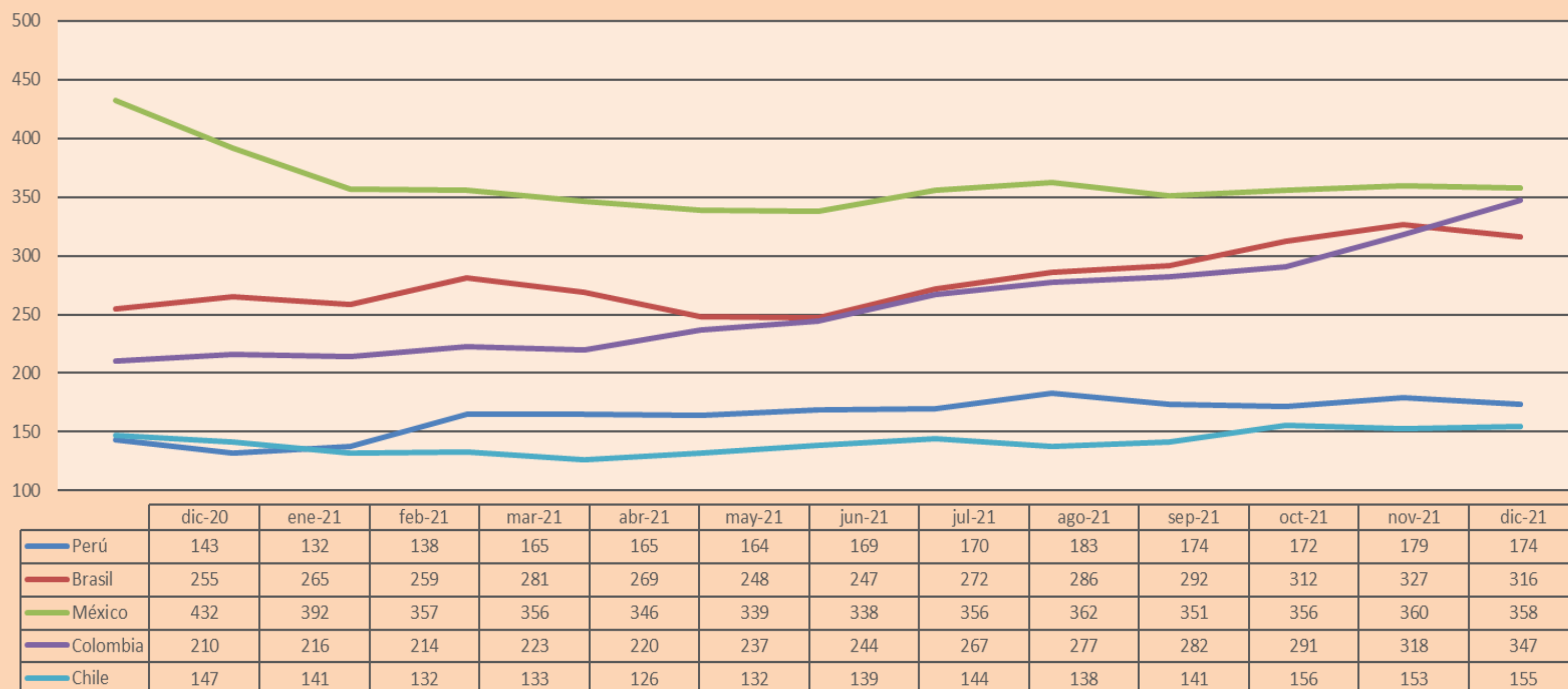
Moody's	S&P	Fitch	
Aaa	AAA	AAA	Prime 84
Aa1	AA+	AA+	Alto Grado
Aa2	AA	AA	
Aa3	AA-	AA-	
A1	A+	A+	Grado Alto Medio
A2	A	A	
A3	A-	A-	
Baa1	BBB+	BBB+	Grado Bajo Medio
Baa2	BBB	BBB	
Baa3	BBB-	BBB-	
Ba1	BB+	BB+	Sin Grado de Inversión Especulativo
Ba2	BB	BB	
Ba3	BB-	BB-	
B1	B+	B+	Altamente Especulativo
B2	B	B	
B3	B-	B-	
Caa1	CCC+	CCC	Riesgo Sustancial Extremadamente Especulativo
Caa2	CCC		
Caa3	CCC-		
Ca	CC	DDD	Poca esperanzas de Pago
C	C		
	D		
		DD	Impago
		D	

Fuente: Bloomberg

Rating Crédito Latinoamérica			
Clasificadora de riesgo			
País	Moody's	Fitch	S&P
Perú	Baa1	BBB	BBB+
México	Baa1	BBB-	BBB
Venezuela	C	WD	NR
Brazil	Ba2	BB-	BB-
Colombia	Baa2	BB+	BB+
Chile	A1	A-	A
Argentina	Ca	WD	CCC+
Panamá	Baa2	BBB-	BBB

Fuente: Bloomberg

Riesgo País Latinoamérica (bps)



Fuente: BCRP

Coordinador Laboratorio de Mercado de Capitales: Economista Bruno Bellido
Apoyo: Sebastian Ore, Ariam Loayza, Miguel Solimano y Jhonatan Cueva
email: pulsobursatil@ulima.edu.pe
facebook: www.facebook.com/pulsobursatil.ul