

# PULSO BURSÁTIL

FACULTAD DE CIENCIAS EMPRESARIALES Y ECONÓMICAS  
CARRERA DE ECONOMÍA  
LABORATORIO DE MERCADO DE CAPITALES

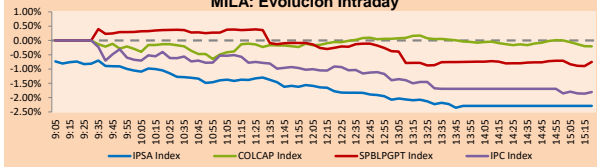


## MILA

Principales índices	Cierre	1 D	5 D	1 M	YTD	Cap. Burs. (US\$ bill)
▼ IPSA (Chile)	4,549.08	-2.23%	-1.99%	1.69%	5.59%	106.04
▼ IGPA (Chile)	22,868.40	-2.18%	-1.90%	1.96%	6.04%	127.30
▲ COLCAP (Colombia)	1,033.48	-0.26%	-0.30%	2.74%	6.20%	6.39
▲ COLCAP (Colombia)	1,503.00	0.02%	1.88%	-1.26%	6.52%	85.10
▼ S&P/BVL (Perú)*	23,871.17	-0.78%	1.37%	1.94%	13.07%	114.85
▼ S&P/BVL SEL (Perú)	626.28	-0.69%	1.18%	-0.10%	11.13%	104.77
▼ S&P/BVL LIMA 25	34,505.69	-0.37%	0.53%	0.62%	13.98%	113.50
▼ IPC (México)	52,712.05	-1.80%	0.21%	-2.34%	-1.05%	331.06
▼ S&P MILA 40	511.19	-0.92%	0.82%	5.03%	14.91%	237.13

\* Cap. Bursátil del cierre anterior \* Leyenda: Variación 1D: 1 Día; 5D: 5 Días; 1M: 1 Mes; YTD: Var.% 31/12/21 a la fecha

### MILA: Evolución Intraday

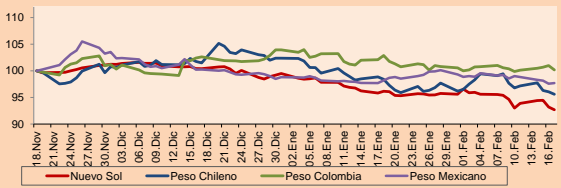


Fuente: Bloomberg

Monedas	Precio	1D*	5D*	30 D*	YTD*
▼ Sol (PEN)	3.7277	-0.54%	-0.33%	-3.61%	-6.79%
▼ Peso Chileno (CLP)	795.670	-0.48%	-1.24%	-2.86%	-6.61%
▼ Peso Colombiano (COP)	3,932.55	-0.78%	0.32%	-2.61%	-3.62%
▲ Peso Mexicano (MXN)	20.300	0.12%	-1.32%	-0.51%	-1.12%

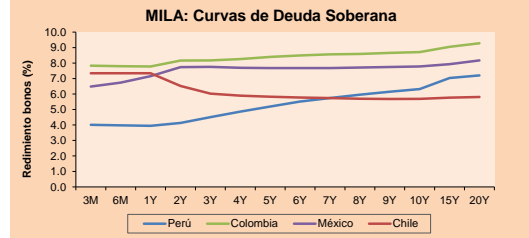
\*Leyenda: Variación 1D: 1 Día; 5D: 5 Días; 1M: 1 Mes; YTD: Var.% 31/12/21 a la fecha

### MILA: Índices de Tipo de Cambio (3 meses)



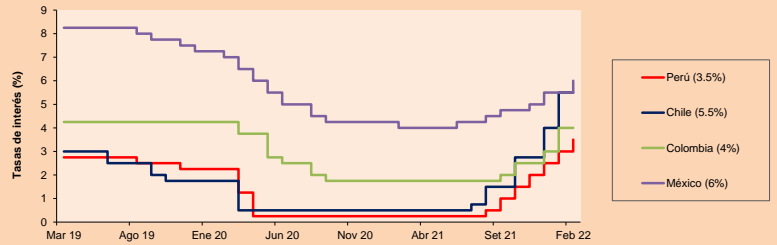
Base: 18/11/21=100 Fuente: Bloomberg

Renta Fija Instrumento	Moneda	Precio	Bid Yield (%)	Ask Yield (%)	Duración
PERU 7.35 07/21/25	USD	115.293	2.70	2.57	3.06
PERU 4.125 08/25/27	USD	105.615	3.06	2.96	4.86
PERU 8.75 11/21/33	USD	147.09	3.79	3.72	8.11
PERU 6.55 03/14/37	USD	127.533	4.12	4.05	9.64
PERU 5.625 11/18/2050	USD	125.524	4.12	4.08	15.63
CHILE 2.25 10/30/22	USD	100.805	1.38	0.77	0.67
CHILE 3.125 01/21/26	USD	102.736	2.46	2.32	3.69
CHILE 3.625 10/30/42	USD	96.597	3.90	3.83	14.38
COLOM 11.85 03/09/28	USD	147.026	3.32	3.14	4.55
COLOM 10.375 01/28/33	USD	135.817	5.99	5.79	7.18
COLOM 7.375 09/18/37	USD	110.773	6.32	6.24	9.34
COLOM 6.125 01/18/41	USD	96.45	6.49	6.42	11.01
MEX 4.10 02/23	USD	103.831	18.24	22.37	1.58
MEX5.55 01/45	USD	108.963	4.917	4.872	13.38



Fuente: Bloomberg

### MILA: Tasas de Referencia de Política Monetaria



Fuente: Bloomberg

## Lima, 17 de febrero de 2022

### Renta Variable

Más subieron	Bolsa	Mon.	Precio	▲%
INDUSTRIAS PENOL	Mexico	MXN	237.75	3.99
GRUPO ARGOS SA	Colombia	COP	13550	2.50
BUENAVENTURA-ADR	Peru	USD	9.90	2.27
CEMENTOS ARGOS	Colombia	COP	6355	1.84
VOLCAN CIA MIN-B	Peru	PEN	0.75	1.35

Por Monto Negociado	Bolsa	Monto (US\$)
WALMART DE MEXICO	Mexico	50,064,432
AMERICA MOVIL-L	Mexico	47,549,211
GRUPO F BANORT-O	Mexico	40,996,547
GRUPO MEXICO-B	Mexico	32,523,527
AERO DEL SURES-B	Mexico	18,288,571

Más bajaron	Bolsa	Mon.	Precio	▼%
GRUPO MEXICO-B	Mexico	MXN	99.97	-5.56
ENGIE ENERGIA CH	Chile	CLP	536.4	-4.72
CMPC	Chile	CLP	1389.00	-4.21
BANCO SANTANDER	Chile	CLP	38.9	-4.12
MEGACABLE-CPO	Mexico	MXN	61.11	-3.88

Por Volumen	Bolsa	Volumen
ITAU CORPBANCA	Chile	529,687,489
BANCO SANTANDER	Chile	129,622,705
BANCO DE CHILE	Chile	89,906,188
AMERICA MOVIL-L	Mexico	51,062,125
ENEL AMERICAS SA	Chile	30,592,372

## MILA

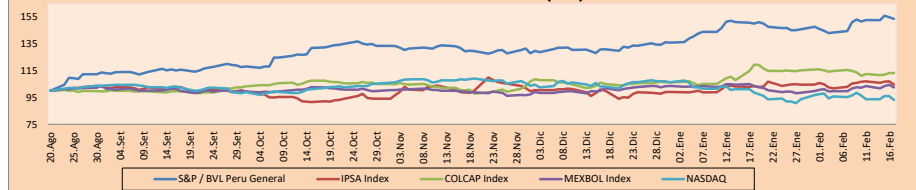
Perú: El Índice General de la BVL finalizó la sesión de hoy con un resultado negativo de -0.78%. El índice mantiene una tendencia positiva acumulada anual de +13.07% en moneda local, mientras que el rendimiento ajustado en dólares asciende a +21.30%. Luego, el S&P/BVL Perú SEL varió en -0.69% mientras que el S&P/BVL LIMA 25 en -0.37%. El spot PEN alcanzó S/3.7277. Titular: Bolsa de Valores de Lima vuelve a cerrar a la baja ante tensiones entre Rusia y Ucrania.

Chile: El índice IPSA culminó el día con un retorno negativo de -2.23%. Los sectores más perjudicados de la jornada fueron Energía (-3.63%) y Materiales (-3.40%). Las acciones con el peor desempeño fueron Engie Energía Chile SA (-4.72%) y Empresas CMPC SA (-4.21%). Titular: Mercado asume baja del déficit fiscal para este y próximos años en medio de débil PIB y alza en inflación.

Colombia: El índice COLCAP concluyó la sesión con un retorno ligeramente positivo de +0.02%. Los sectores más afectados de la jornada fueron Materiales (+1.78%) y Servicios Públicos (+0.50%). Las acciones con mejor desempeño fueron Inversiones Argos SA (+2.50%) y Cementos Argos SA (+1.84%). Titular: En 2021 se generaron 274.142 empleos con incentivos del Gobierno.

México: El índice IPC cerró el día en terreno negativo de -1.80%. Los sectores con peor rendimiento de la jornada fueron Materiales (-3.25%) y Servicios de Comunicación (-2.24%). Las acciones con el peor comportamiento fueron Grupo México SAB de CV (+5.56%) y Megacable Holdings SAB de CV (-3.88%). Titular: Suben las tasas en créditos al consumo a nivel de hace 19 meses.

### MILA: Índices bursátiles (6m)



Base: 23/08/21=100 Fuente: Bloomberg

ETFs	Mon.	Cierre	1D	5D	30 D	YTD	Bolsa
▼ iShares MSCI All Peru Capped	USD	34.784401	-0.47%	1.56%	3.71%	17.44%	NYSE Arca
▼ iShares MSCI Chile Capped	USD	26.139999	-2.50%	-0.72%	4.73%	13.21%	Cboe BZX
▼ Global X MSCI Colombia	USD	10.765	-0.23%	0.70%	-0.87%	7.72%	NYSE Arca
▼ iShares MSCI Mexico Capped	USD	50.48	-1.66%	1.49%	-0.10%	-0.24%	NYSE Arca
▼ iShares MSCI Emerging Markets	USD	49.209999	-1.16%	-0.53%	-0.02%	0.74%	NYSE Arca
▼ Vanguard FTSE Emerging Markets	USD	50.08	-1.30%	-0.62%	0.28%	1.25%	NYSE Arca
▼ iShares Core MSCI Emerging Markets	USD	60.009998	-1.19%	-0.56%	-0.23%	0.25%	NYSE Arca
▼ iShares JP Morgan Emerging Markets Bonds	USD	63.509998	-0.67%	0.35%	0.43%	1.10%	Cboe BZX
▼ Morgan Stanley Emerging Markets Domestic	USD	5.51	-0.36%	0.18%	-0.36%	0.55%	New York

Coordinador Laboratorio de Mercado de Capitales: Economista Bruno Bellido  
Apoyo: Sebastián Ore, Fabrizio Lavalle, Miguel Solimano y Jhonatan Cueva  
email: pulsobursatil@ulima.edu.pe  
facebook: www.facebook.com/pulsobursatil.ul

El contenido del presente documento es únicamente informativo. Los datos y opiniones expresados no deben ser interpretados como recomendaciones para la toma de decisiones futuras. Bajo ninguna circunstancia, el Laboratorio de Mercado de Capitales de la Universidad de Lima se hará responsable por el uso de lo expresado en este documento.



LIMA

Acciones

Valor	Moneda	Precio	1D*	5D*	30D*	YTD*	Frecuencia	Volumen (US\$)	Beta	Dividend Yield (%)	Price Earning	Capitalización Bursátil (M US\$)	Sector Económico*	Participación Índice
▼ ALICORC1 PE**	S/.	6.20	-0.26%	-0.30%	2.74%	6.20%	100.00%	642,143	0.75	13.47	-	1,417.99	Industrial	3.53%
- ATACOCB1 PE**	S/.	0.13	0.00%	0.00%	0.00%	8.33%	30.00%	1,087	1.07	0.00	-	33.96	Mineras	1.02%
▲ BACKUSH1 PE**	S/.	24.50	0.04%	-0.41%	16.67%	19.51%	85.00%	33,930	0.72	12.71	8.56	8,150.04	Industriales	0.82%
▼ BAP PE**	US\$	154.80	-2.10%	0.52%	7.67%	25.06%	100.00%	298,236	1.28	0.79	-	14,610.38	Diversas	5.82%
▲ BVN PE**	US\$	9.90	2.27%	13.53%	19.28%	35.62%	100.00%	581,575	1.36	0.00	-	2,724.10	Mineras	5.88%
▲ CASAGRC1 PE**	S/.	9.48	2.05%	-1.66%	-39.62%	4.18%	95.00%	136,088	0.92	56.98	5.72	214.22	Agrario	1.31%
▲ BBVAC1 PE**	S/.	2.12	0.47%	4.43%	6.53%	17.13%	100.00%	361,283	0.81	2.14	9.24	3,843.64	Bancos y Financieras	2.85%
- CORAREH1 PE**	S/.	1.85	0.00%	0.00%	-1.07%	7.56%	100.00%	150,581	0.81	14.90	2.80	611.02	Industriales	1.72%
▼ CPACASC1 PE**	S/.	5.11	-0.20%	0.59%	2.20%	3.23%	100.00%	290,486	0.66	15.46	14.19	633.34	Industriales	2.38%
▼ CVERDEC1 PE**	US\$	44.05	-3.19%	-6.28%	-1.01%	18.32%	95.00%	726,691	1.17	4.54	12.94	15,419.97	Mineras	5.25%
- ENGEPEC1 PE**	S/.	2.15	0.00%	5.91%	-0.46%	3.86%	85.00%	21,810	0.66	14.46	9.36	1,381.68	Servicios Públicos	1.44%
- ENDISPC1**	S/.	4.30	0.00%	0.23%	2.87%	7.50%	70.00%	48,116	0.78	0.00	8.33	736.60	Servicios Públicos	0.98%
- FERREY1 PE**	S/.	2.41	0.00%	-1.63%	-2.03%	17.56%	100.00%	531,108	1.00	8.16	6.06	630.79	Diversas	4.90%
▼ AENZAC1 PE**	S/.	1.36	-0.73%	-9.93%	-12.82%	-0.73%	75.00%	281,437	1.24	0.00	-	318.11	Diversas	4.05%
▼ IFS PE**	US\$	33.00	1.85%	1.23%	6.45%	22.91%	100.00%	128,761	1.07	4.30	7.94	3,809.77	Diversas	7.22%
▼ INRET1 PE**	US\$	34.61	-1.11%	-1.09%	-5.44%	-0.97%	100.00%	914,532	1.00	3.93	69.51	3,558.16	Diversas	5.28%
- LUSURC1 PE**	S/.	18.00	0.00%	-0.28%	26.32%	26.40%	85.00%	9,657	0.00	0.00	15.15	2,351.35	Servicios Públicos	1.81%
▲ MINSURH1 PE**	S/.	5.90	3.51%	16.14%	24.74%	49.37%	100.00%	336,372	0.97	11.65	4.89	4,563.06	Mineras	3.09%
- PML PE**	US\$	0.14	0.00%	7.69%	-6.67%	16.67%	50.00%	1,400	1.26	0.00	-	37.01	Mineras	2.12%
▼ SCCO PE**	US\$	67.40	-1.39%	0.60%	-1.35%	9.10%	100.00%	1,348	1.02	5.34	14.84	52,106.94	Mineras	2.14%
- SIDERC1 PE**	S/.	1.60	0.00%	-0.62%	-5.88%	0.00%	95.00%	45,631	0.85	27.66	3.47	300.45	Industriales	1.43%
▼ TV PE**	US\$	0.98	-3.92%	-5.77%	-32.41%	-24.62%	100.00%	21,124	1.23	0.00	-	96.93	Mineras	2.93%
▼ UNACEMC1 PE**	S/.	2.59	-0.38%	-1.89%	7.92%	7.92%	85.00%	519,033	0.85	3.86	10.84	1,263.23	Industriales	3.00%
▲ VOLCABC1 PE**	S/.	0.75	1.35%	4.17%	2.74%	25.00%	100.00%	646,568	1.43	0.00	21.13	820.19	Mineras	5.90%
- BROCALC1 PE**	S/.	8.15	0.00%	6.96%	16.26%	56.73%	70.00%	8,992	0.00	1.05	-	326.16	Mineras	0.00%
- RIMSEGC1 PE**	S/.	0.86	0.00%	0.00%	10.98%	0.00%	15.00%	1,476	0.00	0.00	16.17	339.55	Seguros	0.00%
- CORAREC1 PE**	S/.	2.06	0.00%	0.49%	3.00%	8.42%	45.00%	107	0.00	0.00	3.12	611.02	Industriales	0.00%
▲ ENGIEC1 PE**	S/.	6.50	1.56%	0.00%	7.79%	10.92%	45.00%	13,317	0.00	5.97	16.00	1,048.61	Industriales	0.00%
▼ GBVLAC1 PE**	S/.	2.50	-1.96%	-1.96%	-1.96%	-8.09%	60.00%	58,418	0.00	4.06	25.98	122.12	Diversas	0.00%

Cantidad de Acciones: 29  
 Fuente: Bloomberg, Económica  
 \* Bloomberg Industry Classification System  
 \*\* Se utiliza el PER de la bolsa y moneda de origen del instrumento  
 \*Leyenda: Variación 1D: 1 Día; 5D: 5 Días; 1M: 1 Mes; YTD: Var.% 31/12/21 a la fecha

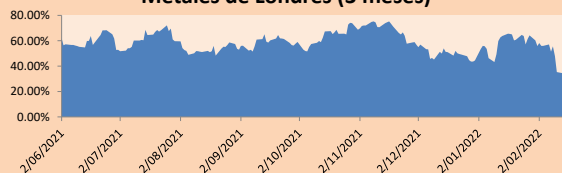
Subieron 7  
 Bajaron 10  
 Mantuvieron 12

Índices Sectoriales

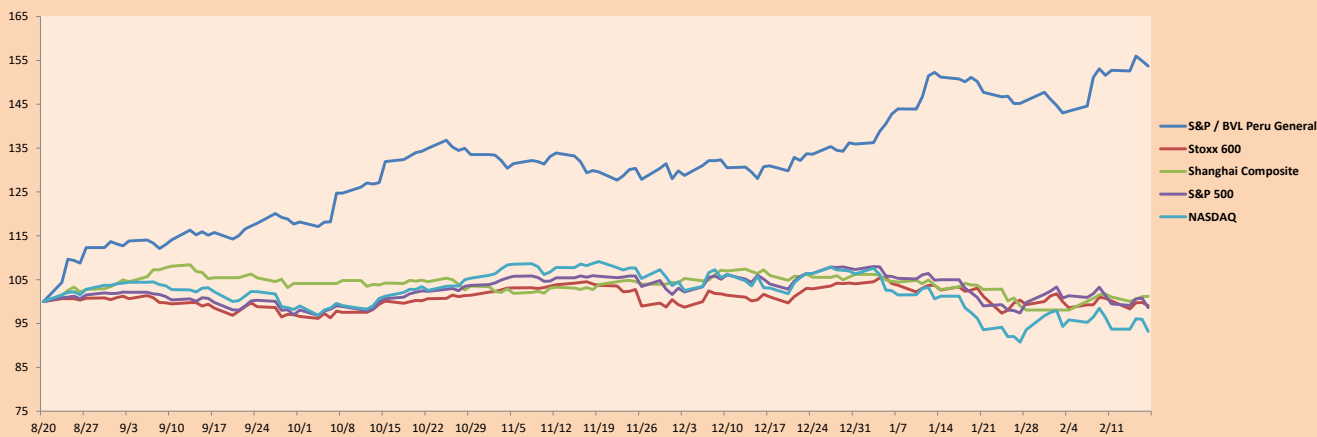
	Cierre	1D*	5D*	30D*	YTD*	Beta
▼ S&P/BVLMining	456.06	-0.86%	3.79%	0.96%	10.80%	1.06
▼ S&P/BVLConsumer	1,175.98	-1.05%	-3.26%	-5.04%	2.44%	0.66
▼ S&P/BVLIndustrials	282.84	-0.22%	-1.69%	-1.13%	9.60%	0.68
▼ S&P/BVLFinancials	1,053.69	-2.08%	0.40%	3.85%	16.29%	1.23
▼ S&P/BVLConstruction	302.56	-0.30%	-1.71%	2.42%	6.77%	0.59
▲ S&P/BVLPublicSvcs	593.26	0.83%	1.72%	4.38%	8.16%	0.13
▲ S&P/BVLElectricUtil	579.17	0.83%	1.72%	4.38%	8.16%	0.13

\*Leyenda: Variación 1D: 1 Día; 5D: 5 Días; 1M: 1 Mes; YTD: Var.% 31/12/21 a la fecha

Correlación Rend. Índice Minero vs Índice de Metales de Londres (3 meses)



Índices (6 meses)



Base: 20/08/21=100  
 Fuente: Bloomberg

Coordinador Laboratorio de Mercado de Capitales: Economista Bruno Bellido  
 Apoyo: Sebastian Ore, Fabrizio Lavalle, Miguel Solimano y Jhonatan Cueva  
 email: pulsobursatil@ulima.edu.pe  
 facebook: www.facebook.com/pulsobursatil.ul

## RATING SOBERANO

### CLASIFICACIONES DE RIESGO

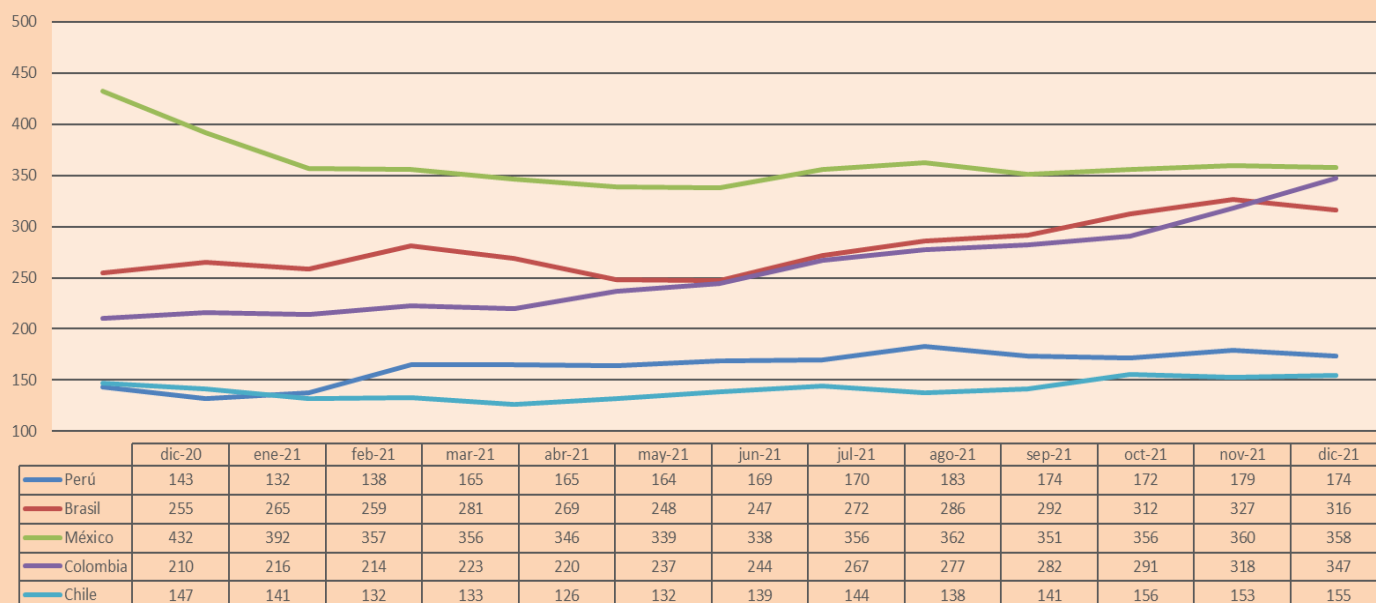
Moody's	S&P	Fitch	
Aaa	AAA	AAA	Prime <sup>36</sup>
Aa1	AA+	AA+	Alto Grado
Aa2	AA	AA	
Aa3	AA-	AA-	
A1	A+	A+	Grado Alto Medio
A2	A	A	
A3	A-	A-	
Baa1	BBB+	BBB+	Grado Bajo Medio
Baa2	BBB	BBB	
Baa3	BBB-	BBB-	
Ba1	BB+	BB+	Sin Grado de Inversión Especulativo
Ba2	BB	BB	
Ba3	BB-	BB-	
B1	B+	B+	Altamente Especulativo
B2	B	B	
B3	B-	B-	
Caa1	CCC+	CCC	Riesgo Sustancial Extremadamente Especulativo
Caa2	CCC		
Caa3	CCC-		
Ca	CC	Poca esperanzas de Pago	
C	C		
C	D	DDD	Impago
		DD	
		D	

Fuente: Bloomberg

Rating Crédito Latinoamérica			
Clasificadora de riesgo			
País	Moody's	Fitch	S&P
Perú	Baa1	BBB	BBB+
México	Baa1	BBB-	BBB
Venezuela	C	WD	NR
Brazil	Ba2	BB-	BB-
Colombia	Baa2	BB+	BB+
Chile	A1	A-	A
Argentina	Ca	WD	CCC+
Panamá	Baa2	BBB-	BBB

Fuente: Bloomberg

## Riesgo País Latinoamérica (bps)



Fuente: BCRP

Coordinador Laboratorio de Mercado de Capitales: Economista Bruno Bellido  
Apoyo: Sebastian Ore, Fabrizio Lavallo, Miguel Solimano y Jhonatan Cueva  
email: pulsobursatil@ulima.edu.pe  
facebook: www.facebook.com/pulsobursatil.ul

El contenido del presente documento es únicamente informativo. Los datos y opiniones expresados no deben ser interpretados como recomendaciones para la toma de decisiones futuras. Bajo ninguna circunstancia, el Laboratorio de Mercado de Capitales de la Universidad de Lima se hará responsable por el uso de lo expresado en este documento.