

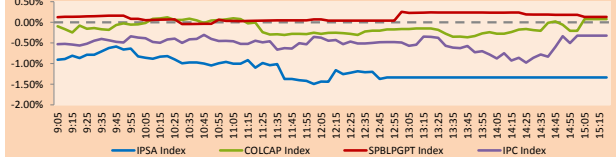
Lima, 21 de febrero de 2022

MILA

Principales índices	Cierre	1 D	5 D	1 M	YTD	Cap. Burs. (US\$ bill)
▼ IPSA (Chile)	4,525.80	-0.51%	-1.71%	-2.56%	5.05%	103.65
▼ IGPA (Chile)	22,758.33	-0.30%	-1.90%	-1.77%	5.52%	124.55
▼ COLSC (Colombia)	1,035.60	-0.78%	0.04%	-0.79%	6.42%	6.37
▲ COLCAP (Colombia)	1,495.04	0.08%	0.96%	-1.87%	5.96%	84.69
▲ S&P/BVL (Perú)*	23,748.29	0.13%	0.19%	3.50%	12.49%	110.75
▼ S&P/BVL SEL (Perú)	621.38	-0.03%	-0.24%	1.30%	10.26%	100.78
▼ S&P/BVL LIMA 25	34,144.25	-0.23%	0.26%	0.14%	12.78%	109.43
▼ IPC (México)	52,025.18	-0.49%	-0.59%	0.83%	-2.34%	322.54
▼ S&P MILA 40	507.88	-0.10%	1.07%	1.95%	14.17%	234.39

* Cap. Bursátil del cierre anterior *Leyenda: Variación 1D: 1 Día; 5D: 5 Días; 1M: 1 Mes; YTD: Var.% 31/12/21 a la fecha

MILA: Evolución Intraday

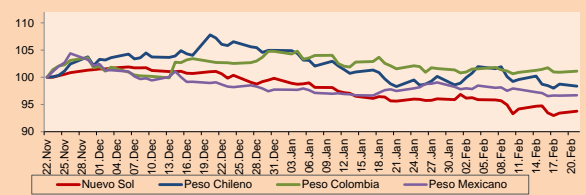


Fuente: Bloomberg

Monedas	Precio	1D*	5D*	30 D*	YTD*
▲ Sol (PEN)	3,7601	0.40%	-0.94%	-1.92%	-5.98%
▼ Peso Chileno (CLP)	798.750	-0.38%	-1.83%	0.06%	-6.25%
▲ Peso Colombiano (COP)	3,938.31	0.19%	-0.16%	-0.43%	-3.48%
▲ Peso Mexicano (MXN)	20.309	0.08%	-0.56%	-0.80%	-1.07%

*Leyenda: Variación 1D: 1 Día; 5D: 5 Días; 1M: 1 Mes; YTD: Var.% 31/12/21 a la fecha

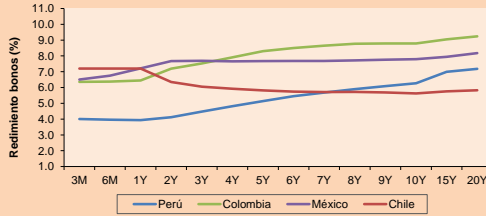
MILA: Índices de Tipo de Cambio (3 meses)



Base: 22/11/21=100
Fuente: Bloomberg

Renta Fija	Instrumento	Moneda	Precio	Bid Yield (%)	Ask Yield (%)	Duración
PERU 7.35	07/21/25	USD	115.212	2.71	2.60	3.05
PERU 4.125	08/25/27	USD	105.611	3.07	2.96	4.85
PERU 8.75	11/21/33	USD	147.099	3.79	3.72	8.11
PERU 6.55	03/14/37	USD	127.666	4.11	4.04	9.63
PERU 5.625	11/18/2050	USD	125.658	4.12	4.08	15.62
CHILE 2.25	10/30/22	USD	100.853	1.33	0.67	0.67
CHILE 3.125	01/21/26	USD	102.757	2.45	2.32	3.67
CHILE 3.625	10/30/42	USD	96.529	3.91	3.84	14.38
COLOM 11.85	03/09/28	USD	146.984	3.32	3.14	4.55
COLOM 10.375	01/28/33	USD	135.541	6.03	5.79	7.17
COLOM 7.375	09/18/37	USD	110.595	6.34	6.26	9.30
COLOM 6.125	01/18/41	USD	96.239	6.51	6.44	10.97
MEX 4.10	02/23	USD	103.831	138.24	22.37	1.58
MEX 5.55	01/45	USD	108.921	4.926	4.869	13.37

MILA: Curvas de Deuda Soberana



Fuente: Bloomberg

Renta Variable

Más subieron	Bolsa	Mon.	Precio	▲ %
COCA-COLA FEMSA	Mexico	MXN	112.59	3.65
CENCOSUD SHOPPIN	Chile	CLP	883.37	3.00
CONCHATORO	Chile	CLP	1225.70	2.91
FOMENTO ECON-UBD	Mexico	MXN	159	1.67
ENEL CHILE SA	Chile	CLP	28.00	1.27

Por Monto Negociado	Bolsa	Monto (US\$)
AMERICA MOVIL-L	Mexico	19,698,618
SOQUIMICH-B	Chile	7,585,829
GRUPO F BANORT-O	Mexico	7,295,680
GRUPO MEXICO-B	Mexico	7,291,751
WALMART DE MEXIC	Mexico	6,293,632

Más bajaron	Bolsa	Mon.	Precio	▼ %
AERO DEL PACIF-B	Mexico	MXN	299.25	-4.62
EMPRESAS COPEC	Chile	CLP	6.438	-3.04
CERVEZAS	Chile	CLP	6360.00	-2.74
GRUPO ARGOS SA	Colombia	COP	13130	-2.60
PROMOTORA Y OPEI	Mexico	MXN	153.21	-2.05

Por Volumen	Bolsa	Volumen
ITAU CORPBANCA	Chile	106,262,372
BANCO DE CHILE	Chile	33,216,053
AMERICA MOVIL-L	Mexico	21,944,571
BANCO SANTANDER	Chile	17,483,905
ENEL AMERICAS SA	Chile	13,079,825

MILA

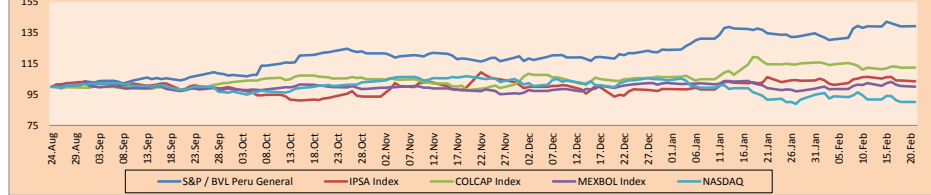
Perú: El Índice General de la BVL finalizó la sesión de hoy con un resultado positivo de +0.13%. El índice mantiene una tendencia positiva acumulada anual de +12.49% en moneda local, mientras que el rendimiento ajustado en dólares asciende a +19.64%. Luego, el S&P/BVL Perú SEL varió en -0.76% mientras que el S&P/BVL LIMA 25 en -0.22%. El spot PEN alcanzó S/3.76. Titular: Peruanos recibieron 3.592 millones de dólares en remesas del exterior en 2021.

Chile: El índice IPSA culminó el día con un resultado negativo del -0.51%. Los sectores más perjudicados de la jornada fueron el de Energía (-3.04%) y el de productos de consumo no básicos (-1.04%). La acción con los peores desempeños fueron Empresas COPEC SA (-3.04%) y Compañía cerveceras unidas SA (-2.74%). Titular: Bolsa chilena cae en línea con mercados internacionales, a Ucrania.

Colombia: El índice COLCAP concluyó la sesión con un retorno ligeramente positivo de +0.08%. Los sectores más afectados de la jornada fueron productos de consumo no básico (1.49%) y servicios públicos (+0.42%). Las acciones con mejor desempeño fueron Grupo de Inversiones Suramericana-PF (1.79%) y Organización Terpel SA (+1.49%). Titular: Duque reitera llamado al Emisor frente a alza de tasas.

México: El índice IPC cerró el día en terreno negativo de -0.49%. Los sectores con peor rendimiento de la jornada fueron productos de consumo no básicos (-2.33%) y bienes inmobiliarios (-2.03%). Las acciones con el peor comportamiento fueron Grupo Aeroportuario del pacífico (-4.62%) y Controladora Vuela CIA de aviación (-2.81%). Titular: OCDE baja (de nuevo) pronóstico para México; pasa de 3.3% a 2.3% para 2022.

MILA: Índices bursátiles (6m)

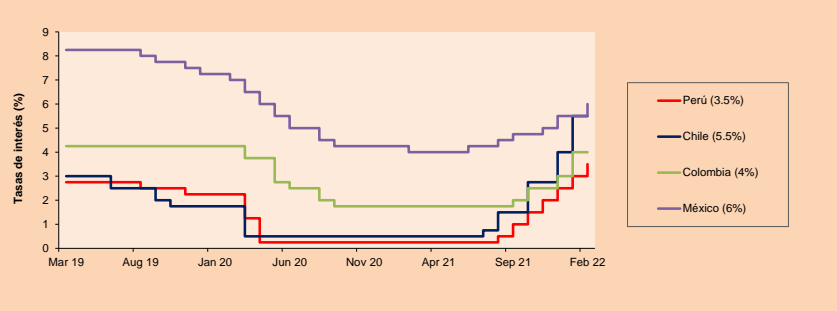


Base: 25/08/21=100
Fuente: Bloomberg

ETFs

	Mon.	Cierre	1D	5D	30 D	YTD	Bolsa
- iShares MSCI All Peru Capped	USD	34.52	0.00%	1.20%	3.63%	16.54%	NYSE Arca
- iShares MSCI Chile Capped	USD	25.84	0.00%	-0.65%	-3.26%	11.91%	Cboe BZX
- Global X MSCI Colombia	USD	10.7291	0.00%	0.51%	-0.25%	7.37%	NYSE Arca
- iShares MSCI Mexico Capped	USD	50.21	0.00%	0.90%	2.28%	-0.77%	NYSE Arca
- iShares MSCI Emerging Markets	USD	48.72	0.00%	0.70%	-0.57%	-0.27%	NYSE Arca
- Vanquard FTSE Emerging Markets	USD	49.69	0.00%	0.91%	0.06%	0.47%	NYSE Arca
- iShares Core MSCI Emerging Markets	USD	59.5	0.00%	0.85%	-0.49%	-0.60%	NYSE Arca
- iShares JP Morgan Emerging Markets Bonds	USD	63.38	0.00%	1.29%	0.73%	0.89%	Cboe BZX
- Morgan Stanley Emerging Markets Domestic	USD	5.5	0.00%	1.29%	0.73%	0.36%	New York

MILA: Tasas de Referencia de Política Monetaria



Fuente: Bloomberg

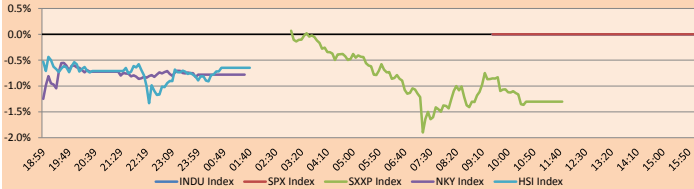
Coordinador Laboratorio de Mercado de Capitales: Economista Bruno Bellido
Apoyo: Sebastian Ore, Fabrizio Lavalle, Miguel Solimano y Jhonatan Cueva
email: pulsobursatil@ulima.edu.pe
facebook: www.facebook.com/pulsobursatil.u

MUNDO

Principales índices	Cierre	1 D*	5 D*	1 M*	YTD*	Cap. Burs. (US\$ Mill.)
▼ Dow Jones (EEUU)	34,079.18	-0.68%	-1.90%	-0.54%	-6.22%	10,974,049
▼ Standard & Poor's 500 (EEUU)	4,348.87	-0.72%	-1.58%	-1.12%	-8.76%	38,316,687
▼ NASDAQ Composite (EEUU)	13,548.07	-1.23%	-1.76%	-1.60%	-13.40%	23,104,741
▼ Stoxx EUROPE 600 (Europa)	454.81	-1.30%	-1.33%	-4.14%	-6.76%	11,115,673
▼ DAX (Alemania)	14,731.12	-2.07%	-2.53%	-5.59%	-7.26%	1,385,397
▼ FTSE 100 (Reino Unido)	7,484.33	-0.39%	-0.63%	-0.13%	1.35%	1,540,008
▼ CAC 40 (Francia)	6,786.34	-2.04%	-0.93%	-3.96%	-5.10%	1,942,797
▼ IBEX 35 (España)	8,488.90	-1.18%	-0.99%	-2.37%	-2.58%	496,731
▼ MSCI AC Asia Pacific Index	188.00	-0.41%	0.21%	-2.02%	-2.65%	25,146,259
▼ HANG SENG (Hong Kong)	24,170.07	-0.65%	-1.57%	-3.19%	3.30%	4,003,777
▼ SHANGHAI SE Comp. (China)	3,490.61	0.00%	1.80%	-0.91%	-4.10%	7,310,213
▼ NIKKEI 225 (Japón)	26,910.87	-0.78%	-0.62%	-2.22%	-6.53%	3,996,482
▲ S&P / ASX 200 (Australia)	7,233.63	0.17%	-0.14%	-0.46%	-4.05%	1,754,832
▲ KOSPI (Corea del Sur)	2,743.80	-0.03%	-1.45%	-3.19%	-7.85%	1,744,474

*Leyenda: Variación 1D: 1 Día; 5D: 5 Días; 1M: 1 Mes; YTD: Var.% 31/12/21 a la fecha

Mercado Evolución Intraday (var %)

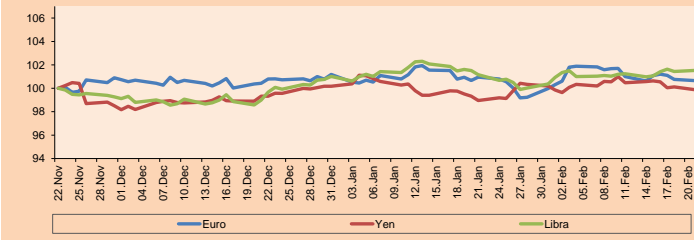


Fuente: Bloomberg

Monedas	Precio	1 D*	5 D*	1 M*	YTD*
▼ Euro	1.1311	-0.10%	0.04%	-0.29%	-0.52%
▼ Yen	114.7400	-0.23%	-0.69%	0.93%	-0.30%
▲ Libra Esterlina	1.3602	0.10%	0.55%	0.36%	0.52%
▲ Yuan	6.3352	0.15%	-0.35%	-0.06%	-0.33%
▲ Dólar de Hong Kong	7.8013	0.01%	-0.01%	0.19%	0.06%
▼ Real Brasileño	5.1064	-0.63%	-2.16%	-6.33%	-8.42%
▲ Peso Argentino	107.0658	0.26%	0.66%	2.61%	4.21%

*Leyenda: Variación 1D: 1 Día; 5D: 5 Días; 1M: 1 Mes; YTD: Var.% 31/12/21 a la fecha

Índices de Tipo de Cambio (3 meses)

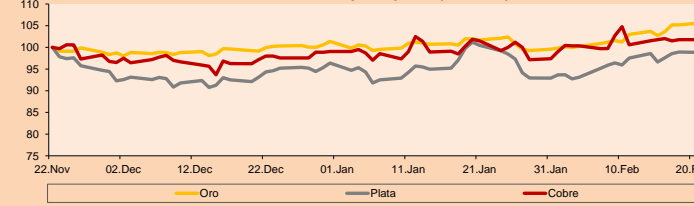


Base: 22/11/21=100
Fuente: Bloomberg

Commodities	Precio	1 D*	5 D*	1 M*	YTD*
▲ Oro (US\$ Oz. T) (LME)	1,906.29	0.41%	1.88%	3.86%	4.21%
▼ Plata (US\$ Oz. T) (LME)	23.90	-0.09%	0.24%	-1.64%	2.54%
- Cobre (US\$ TM) (LME)	10,010.00	0.00%	0.26%	0.26%	2.77%
- Zinc (US\$ TM) (LME)	3,600.25	0.00%	0.76%	-2.02%	0.29%
- Petróleo WTI (US\$ Barril) (NYM)	91.07	0.00%	-4.60%	6.96%	21.62%
- Estiércico (US\$ TM) (LME)	44,315.00	0.00%	2.10%	-0.42%	12.55%
- Plomo (US\$ TM) (LME)	2,361.00	0.00%	2.14%	-0.82%	0.99%
- Azúcar #11 (US\$ Libra) (NYB-ICE)	17.62	0.00%	-0.23%	-5.27%	-5.27%
- Cacao (US\$ TM) (NYB-ICE)	2,640.00	0.00%	-3.33%	0.42%	3.41%
- Café Arábica (US\$ TM) (NYB-ICE)	246.00	0.00%	-0.77%	3.32%	8.85%

*Leyenda: Variación 1D: 1 Día; 5D: 5 Días; 1M: 1 Mes; YTD: Var.% 31/12/20 a la fecha

Índices de Metales principales (3 meses)



Base: 22/11/21=100
Fuente: Bloomberg

Renta Variable

Alemania (Acciones del DAX Index)

Más subieron Mon.	Precio	▲ %	Bolsa	Más bajaron Mon.	Mon.	Precio	▼ %	Bolsa
SHL GY	EUR	53.1	0.23	Xetra	CON GY	EUR	84.09	-3.91
					BMW GY	EUR	92.29	-3.24
					PAH3 GY	EUR	81.56	-3.16
					LIN GY	EUR	257.15	-3.09

Europa (Acciones del STOXX EUROPE 600)

Más subieron Mon.	Precio	▲ %	Bolsa	Más bajaron Mon.	Mon.	Precio	▼ %	Bolsa
SBBN SS	SEK	43.8	6.10	Stockholm	POLY LN	GBP	1070.5	-8.47
AZLN LN	GBP	9150	3.97	London	TIGO SS	SEK	222.6	-7.60
ONT LN	GBP	522	3.78	London	PRX NA	EUR	59.88	-7.23
EO9N NO	NOK	276	2.67	Oslo	BESI NA	EUR	71.84	-6.99

Panorama Mundial:

Estados Unidos:

El mercado americano no presentó operaciones esta sesión, debido a que se celebra el natalicio de George Washington.

Europa:

Los principales índices europeos terminaron la sesión con rendimientos negativos, mientras los inversores seguían de cerca la situación entre Rusia y Ucrania, y los inesperados datos económicos de la eurozona y el Reino Unido. La flexibilización de las restricciones por el coronavirus dio un impulso a la industria de servicios dominante en el plano, pero los precios al consumidor aumentaron a un ritmo récord. El índice paneuropeo STOXX 600 acabó con pérdidas ya que el Kremlin dijo que no había planes concretos para una cumbre sobre Ucrania entre Vladimir Putin y Joe Biden. Esto ocurrió después de que el presidente francés dijera que los dos líderes habían acordado una reunión en principio. El mercado inglés, reflejado en el FTSE 100, terminó a la baja luego de que Putin anunciara que estaba evaluando una petición de dos regiones del este de Ucrania en manos de los separatistas, apoyados por Rusia, para ser reconocidos como independientes. Esta medida podría dar a Moscú una razón para enviar abiertamente tropas. Por su parte, el índice DAX cerró en terreno negativo porque los fabricantes alemanes subieron sus precios en diciembre más que nunca debido a los altos costos de energía, mientras que los productos comerciales subieron, en promedio, 25%. El mercado francés cayó esta sesión debido a que las tensiones geopolíticas pesaron sobre los ánimos generados por las mejoras en el IPM manufacturero y de servicios. De este modo, FTSE 100 -0.39%, CAC 40 -2.04%, DAX -2.07%, STOXX 600 -1.30% terminaron en niveles negativos.

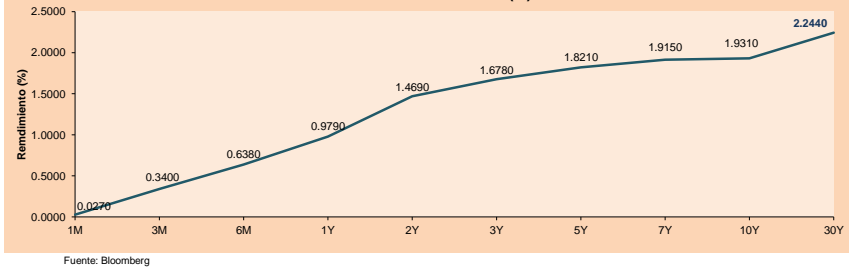
Asia:

Los principales índices asiáticos cerraron con rendimientos en su mayoría negativos, por su lado el mercado chino cerró a la baja, debido a la advertencia de default por parte de Zhenro Properties Group, donde anunció que esta no cree tener el dinero suficiente para poder cubrir sus obligaciones financieras, lo cual podría socavar los esfuerzos del gobierno para evitar un contagio financiero en el sector. De la misma manera, el mercado surcoreano cerró con resultados ligeramente negativos, en un contexto donde se presenta un aumento en la oferta de dinero, además de aumentos en acciones como Korean Air, luego de anunciar que tiene planes de tomar una estrategia eco amigable. Asimismo, el índice Hang Seng terminó a la baja, a pesar de disminuciones en las tasas hipotecarias en 20 puntos básicos, para los posibles compradores de una nueva propiedad. Igualmente, el NIKKEI japonés cerró negativo, a pesar de que la actividad japonesa haya presentado un crecimiento, debido a una caída en los casos del nuevo virus por primera vez en 12 semanas y el aumento en la aplicación de la tercera vacuna a más personas. Finalmente, el mercado australiano se incrementó esta sesión, debido a la flexibilización de las tensiones debido a un prospecto diplomático entre Rusia y Ucrania, lo que alimentó el sentimiento del inversionista de manera positiva. De esta forma, NIKKEI -0.78%; HANG SENG -0.65%; CSI 300 -0.36%; S&P/ASX 200 +0.16%; KOSPI -0.03%, SHANGAI COMPOSITE +0.00% terminaron con rendimientos en su mayoría negativos.

ETFs

ETF	Mon.	Cierre	1D	5D	30 D	YTD	Bolsa
SPDR S&P 500 ETF TRUST	USD	434.23	0.00%	-1.09%	-0.86%	-6.58%	NYSE Arca
ISHARES MSCI EMERGING MARKET	USD	48.72	0.00%	0.70%	-0.57%	-0.27%	NYSE Arca
ISHARES IBOXX HIGH YLD CORP	USD	82.89	0.00%	0.45%	-2.98%	-4.74%	NYSE Arca
FINANCIAL SELECT SECTOR SPDR	USD	39.22	0.00%	-1.11%	2.67%	0.44%	NYSE Arca
VANECK GOLD MINERS ETF	USD	34.5	0.00%	4.26%	9.00%	7.71%	NYSE Arca
ISHARES RUSSELL 2000 ETF	USD	199.47	0.00%	-0.60%	1.26%	-10.33%	NYSE Arca
SPDR GOLD SHARES	USD	177.12	0.00%	1.36%	3.52%	3.60%	NYSE Arca
ISHARES 20+ YEAR TREASURY BO	USD	138.23	0.00%	1.25%	-3.76%	-6.72%	NASDAQ GM
INVESTCO QO TRUST SERIES 1	USD	341.51	0.00%	-1.72%	-2.89%	-14.16%	NASDAQ GM
ISHARES BIOTECHNOLOGY ETF	USD	125.04	0.00%	-2.07%	-2.83%	-18.07%	NASDAQ GM
ENERGY SELECT SECTOR SPDR	USD	68.05	0.00%	-1.02%	8.97%	22.61%	NYSE Arca
PROSHARES ULTRA VIX ST FUTUR	USD	17.005	0.00%	0.44%	-1.13%	36.81%	Cboe BZX
UNITED STATES OIL FUND LP	USD	64.74	0.00%	-2.44%	6.52%	19.09%	NYSE Arca
ISHARES MSCI BRAZIL ETF	USD	32.92	0.00%	0.46%	10.03%	17.28%	NYSE Arca
SPDR S&P OIL & GAS EXP & PR	USD	108.45	0.00%	-2.53%	7.86%	13.12%	NYSE Arca
UTILITIES SELECT SECTOR SPDR	USD	66.22	0.00%	-0.36%	-3.81%	-7.49%	NYSE Arca
ISHARES US REAL ESTATE ETF	USD	101.51	0.00%	-0.56%	-3.66%	-12.60%	NYSE Arca
SPDR S&P BIOTECH	USD	89.39	0.00%	-2.64%	-0.71%	-20.16%	NYSE Arca
ISHARES IBOXX INVESTMENT GRA	USD	123.68	0.00%	-0.04%	-4.05%	-6.67%	NYSE Arca
ISHARES JP MORGAN USD EMERGI	USD	103	0.00%	0.24%	-2.45%	-5.56%	NASDAQ GM
REAL ESTATE SELECT SECT SPDR	USD	44.68	0.00%	-0.56%	-4.71%	-13.76%	NYSE Arca
ISHARES CHINA LARGE-CAP ETF	USD	36.71	0.00%	-1.56%	-4.05%	0.36%	NYSE Arca
CONSUMER STAPLES SPDR	USD	76.03	0.00%	1.32%	0.09%	-1.40%	NYSE Arca
VANECK JUNIOR GOLD MINERS	USD	42.76	0.00%	1.91%	4.14%	1.95%	NYSE Arca
SPDR BLOOMBERG HIGH YIELD BO	USD	103.38	0.00%	0.36%	-3.01%	-4.78%	NYSE Arca
VANGUARD REAL ESTATE ETF	USD	102.01	0.00%	-0.31%	-3.06%	-12.07%	NYSE Arca
GRAYSCALE BITCOIN TRUST BTC	USD	27.3	0.00%	-7.30%	6.68%	-20.29%	OTC US

Curva de Rendimiento Bonos Tesoro EEUU (%)



Fuente: Bloomberg

Coordinador Laboratorio de Mercado de Capitales: Economista Bruno Bellido
Apoyo: Sebastian Ore, Fabrizio Lavalle, Miguel Solimano y Jhonatan Cueva
email: pulsobursatil@ulima.edu.pe
facebook: www.facebook.com/pulsobursatil.uil

El contenido del presente documento es únicamente informativo. Los datos y opiniones expresados no deben ser interpretados como recomendaciones para la toma de decisiones futuras. Bajo ninguna circunstancia, el Laboratorio de Mercado de Capitales de la Universidad de Lima se hará responsable por el uso de lo expresado en este documento.

LIMA

Acciones

Valor	Moneda	Precio	1D*	5D*	30D*	YTD*	Frecuencia	Volumen (US\$)	Beta	Dividend Yield (%)	Price Earning	Capitalización Bursátil (M US\$)	Sector Económico*	Participación Índice
ALICORC1 PE**	S/.	6.23	-1.11%	-4.89%	-8.78%	2.98%	100.00%	44,006	0.73	13.40	-	1,412.53	Industrial	3.53%
ATACOB1 PE**	S/.	0.13	0.00%	0.00%	-7.14%	8.33%	20.00%	932	1.07	0.00	-	33.67	Mineras	1.02%
BACKUS11 PE**	S/.	24.49	0.00%	-0.04%	12.86%	19.46%	85.00%	1,062	0.72	0.00	8.55	8,594.02	Industriales	0.82%
BAP PE**	US\$	155.00	0.00%	0.65%	13.41%	25.22%	100.00%	5,270	1.28	0.79	-	14,629.26	Diversas	5.82%
BVN PE**	US\$	9.76	0.00%	7.25%	10.91%	33.70%	95.00%	429,386	1.30	0.00	-	2,685.58	Mineras	5.88%
CASAGRC1 PE**	S/.	9.15	-2.03%	-1.93%	-42.81%	0.55%	95.00%	10,557	0.90	59.03	5.52	204.98	Agrario	1.31%
BBVAC1 PE**	S/.	2.10	0.00%	5.00%	2.44%	16.02%	100.00%	6,655	0.81	2.16	9.15	3,774.58	Bancos y Financieras	2.85%
CORARE11 PE**	S/.	1.85	0.00%	1.65%	0.00%	7.56%	100.00%	122,955	0.82	14.90	2.80	605.76	Industriales	1.72%
CPACASC1 PE**	S/.	5.06	-0.39%	2.22%	1.20%	2.22%	100.00%	4,390	0.58	15.61	14.06	622.25	Industriales	2.38%
CVERDEC1 PE**	US\$	41.85	-0.85%	-10.00%	-4.89%	12.41%	95.00%	10,463	1.12	4.78	12.29	14,649.84	Mineras	5.25%
ENGEPEC1 PE**	S/.	2.15	0.00%	5.39%	-2.27%	3.86%	80.00%	9,720	0.66	0.00	9.36	1,369.77	Servicios Públicos	1.44%
ENDISPC1**	S/.	4.30	0.00%	-1.15%	0.00%	7.50%	65.00%	556	0.78	0.00	8.33	730.25	Servicios Públicos	0.98%
FERRREY1 PE**	S/.	2.42	0.00%	0.00%	-3.20%	18.05%	100.00%	42,457	0.98	8.13	6.08	627.95	Diversas	4.90%
AENZAC1 PE**	S/.	1.36	0.00%	3.03%	-10.53%	-0.73%	65.00%	294	1.16	0.00	-	315.37	Diversas	4.05%
IFS PE**	US\$	31.10	-1.89%	-3.80%	1.93%	15.83%	100.00%	31,100	1.14	4.57	7.54	3,590.42	Diversas	7.22%
INRETC1 PE**	US\$	34.80	-0.57%	0.87%	-1.97%	-0.43%	100.00%	7,214	1.00	3.91	70.44	3,577.69	Diversas	5.28%
LUSURC1 PE**	S/.	17.82	0.11%	3.48%	20.81%	25.14%	85.00%	4,945	0.00	5.42	15.00	2,307.78	Servicios Públicos	1.81%
MINSURI1 PE**	S/.	5.60	-2.78%	13.13%	18.39%	41.77%	100.00%	375,307	0.97	12.28	4.61	4,293.72	Mineras	2.12%
PML PE**	S/.	0.14	0.00%	0.00%	-6.67%	16.67%	45.00%	718	1.26	0.00	-	9.49	Mineras	2.14%
SCCO PE**	US\$	67.13	0.00%	3.60%	1.87%	8.66%	95.00%	69,891	1.06	0.00	14.78	51,898.20	Mineras	2.14%
SIDERC1 PE**	US\$	1.61	0.63%	-0.62%	-4.73%	0.63%	95.00%	49,780	0.85	27.49	3.49	1,127.00	Industriales	1.43%
TV PE**	S/.	0.98	0.00%	-2.00%	-34.67%	-24.62%	95.00%	2,997	1.23	0.00	-	25.78	Mineras	3.00%
UNACEM1 PE**	US\$	2.50	0.00%	-3.85%	1.63%	4.17%	80.00%	20,100	0.74	0.00	10.46	4,545.32	Industriales	3.00%
VOLCABC1 PE**	S/.	0.75	0.00%	8.70%	1.35%	25.00%	100.00%	39,890	1.29	0.00	20.97	813.12	Mineras	5.90%
BROCALC1 PE**	S/.	8.10	-0.61%	1.12%	-1.22%	55.77%	65.00%	10,771	0.00	1.06	-	321.00	Mineras	0.00%
RIMSEGC1 PE**	S/.	0.86	0.00%	0.00%	10.98%	0.00%	15.00%	1,463	0.00	0.00	16.17	336.63	Seguros	0.00%
CORAREC1 PE**	S/.	2.06	0.00%	0.00%	3.00%	8.42%	50.00%	2,890	0.00	0.00	3.12	605.76	Industriales	0.00%
ENGIEC1 PE**	S/.	6.50	0.00%	-1.52%	6.56%	10.92%	40.00%	13,202	0.00	0.00	15.88	1,039.57	Industriales	0.00%
GBVLAC1 PE**	S/.	2.50	0.00%	-1.96%	-1.96%	-8.09%	55.00%	57,914	0.00	0.00	25.98	121.07	Diversas	0.00%

Cantidad de Acciones: 29

Fuente: Bloomberg, Economática

* Bloomberg Industry Classification System

** Se utiliza el PER de la bolsa y moneda de origen del instrumento

*Leyenda: Variación 1D: 1 Día; 5D: 5 Días, 1M: 1 Mes; YTD: Var.% 31/12/21 a la fecha

Índices Sectoriales

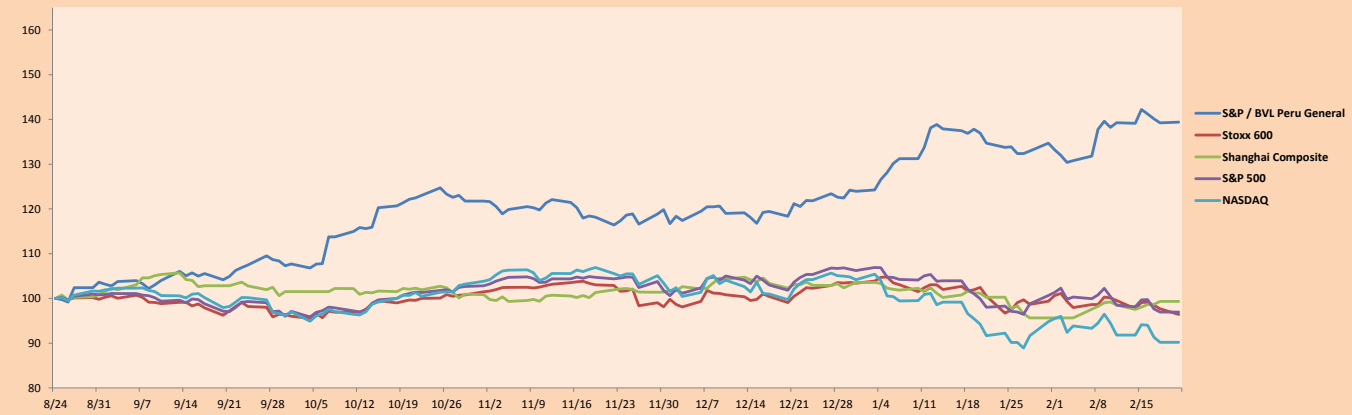
	Cierre	1D*	5D*	30D*	YTD*	Beta
▲ S&P/BVLMining	453.87	0.42%	2.45%	2.40%	10.27%	1.08
▼ S&P/BVLConsumer	1,183.79	-0.39%	-1.89%	-3.15%	3.12%	0.65
▼ S&P/BVLIndustrials	279.70	-0.05%	-0.59%	-0.88%	8.38%	0.65
▲ S&P/BVLFinancials	1,057.64	0.52%	-0.66%	10.23%	16.72%	1.24
▲ S&P/BVLConstruction	297.39	-0.07%	-0.82%	0.09%	4.94%	0.54
- S&P/BVLPublicSvcs	593.26	0.00%	0.74%	2.67%	8.16%	0.14
- S&P/BVLElectricUtil	579.17	0.00%	0.74%	2.67%	8.16%	0.14

*Leyenda: Variación 1D: 1 Día; 5D: 5 Días, 1M: 1 Mes; YTD: Var.% 31/12/21 a la fecha

Correlación Rend. Índice Minero vs Índice de Metales de Londres (3 meses)



Índices (6 meses)



Base: 24/08/21=100
Fuente: Bloomberg

Coordinador Laboratorio de Mercado de Capitales: Economista Bruno Bellido
Apoyo: Sebastian Ore, Fabrizio Lavalle, Miguel Solimano y Jhonatan Cueva
email: pulsobursatil@ulima.edu.pe
facebook: www.facebook.com/pulsobursatil.ul

RATING SOBERANO

CLASIFICACIONES DE RIESGO

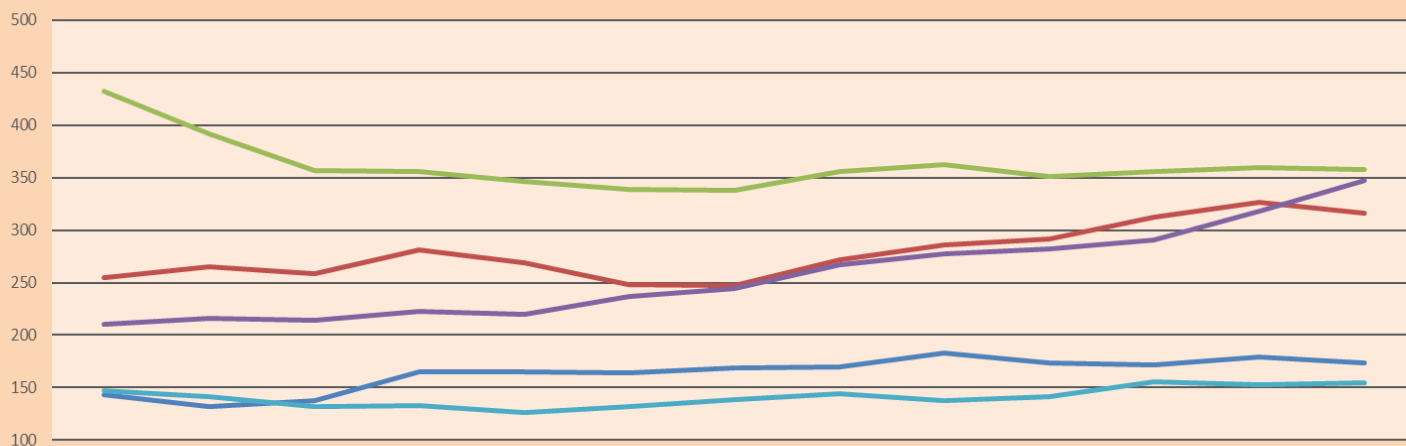
Moody's	S&P	Fitch	Prime
Aaa	AAA	AAA	89
Aa1	AA+	AA+	Alto Grado
Aa2	AA	AA	
Aa3	AA-	AA-	
A1	A+	A+	Grado Alto Medio
A2	A	A	
A3	A-	A-	
Baa1	BBB+	BBB+	Grado Bajo Medio
Baa2	BBB	BBB	
Baa3	BBB-	BBB-	
Ba1	BB+	BB+	Sin Grado de Inversión Especulativo
Ba2	BB	BB	
Ba3	BB-	BB-	
B1	B+	B+	Altamente Especulativo
B2	B	B	
B3	B-	B-	
Caa1	CCC+	CCC	Riesgo Sustancial Extremadamente Especulativo
Caa2	CCC		
Caa3	CCC-		
Ca	CC	DDD	Poca esperanzas de Pago
C	C		
	D		
		DD	Impago
		D	

Fuente: Bloomberg

Rating Crédito Latinoamérica			
Clasificadora de riesgo			
Pais	Moody's	Fitch	S&P
Perú	Baa1	BBB	BBB+
México	Baa1	BBB-	BBB
Venezuela	C	WD	NR
Brazil	Ba2	BB-	BB-
Colombia	Baa2	BB+	BB+
Chile	A1	A-	A
Argentina	Ca	WD	CCC+
Panamá	Baa2	BBB-	BBB

Fuente: Bloomberg

Riesgo País Latinoamérica (bps)



	dic-20	ene-21	feb-21	mar-21	abr-21	may-21	jun-21	jul-21	ago-21	sep-21	oct-21	nov-21	dic-21
Perú	143	132	138	165	165	164	169	170	183	174	172	179	174
Brasil	255	265	259	281	269	248	247	272	286	292	312	327	316
México	432	392	357	356	346	339	338	356	362	351	356	360	358
Colombia	210	216	214	223	220	237	244	267	277	282	291	318	347
Chile	147	141	132	133	126	132	139	144	138	141	156	153	155

Fuente: BCRP

Coordinador Laboratorio de Mercado de Capitales: Economista Bruno Bellido
Apoyo: Sebastian Ore, Fabrizio Lavalle, Miguel Solimano y Jhonatan Cueva
email: pulsohorsatil@ulima.edu.pe
facebook: www.facebook.com/pulsohorsatil.ul