

# PULSO BURSÁTIL

FACULTAD DE CIENCIAS EMPRESARIALES Y ECONÓMICAS  
CARRERA DE ECONOMÍA  
LABORATORIO DE MERCADO DE CAPITALES



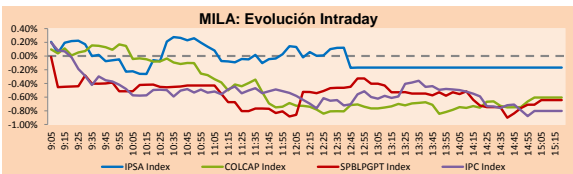
## MILA

Lima, 18 de febrero de 2022

Principales índices	Cierre	1 D	5 D	1 M	YTD	Cap. Burs. (US\$ bill)
IPSA (Chile)	4,549.07	0.00%	-2.22%	1.07%	5.59%	103.01
IGPA (Chile)	22,827.40	-0.18%	-2.49%	1.05%	5.85%	124.08
COLCAP (Colombia)	1,043.73	0.99%	0.66%	-0.25%	7.25%	6.38
COLCAP (Colombia)	1,493.88	-0.61%	0.07%	-5.76%	5.88%	84.85
S&P/BVL (Perú)*	23,717.45	-0.64%	-0.03%	1.72%	12.34%	111.20
S&P/BVL SEL (Perú)	621.55	-0.76%	-0.39%	1.32%	10.29%	101.19
S&P/BVL LIMA 25	34,221.30	-0.82%	-0.45%	0.37%	13.04%	109.86
IPC (México)	52,281.53	-0.82%	-1.78%	-1.79%	-1.86%	324.72
S&P MILA 40	508.38	-0.55%	-0.34%	3.24%	14.28%	234.39

\* Cap. Bursátil del cierre anterior

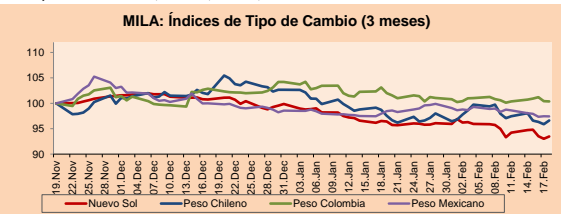
\* Leyenda: Variación 1D: 1 Día; 5D: 5 Días; 1M: 1 Mes; YTD: Var. % 31/12/21 a la fecha



Fuente: Bloomberg

Monedas	Precio	1D*	5D*	30 D*	YTD*
Sol (PEN)	3,7452	0.47%	-0.79%	-3.06%	-6.35%
Peso Chileno (CLP)	801.800	-0.77%	-0.85%	-0.96%	-5.89%
Peso Colombiano (COP)	3,930.74	-0.05%	0.02%	-1.61%	-3.67%
Peso Mexicano (MXN)	20.292	-0.04%	-1.20%	-1.04%	-1.16%

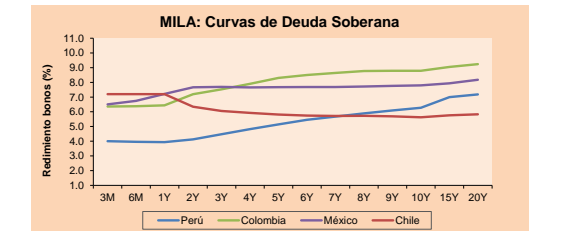
\* Leyenda: Variación 1D: 1 Día; 5D: 5 Días; 1M: 1 Mes; YTD: Var. % 31/12/21 a la fecha



Base: 19/11/21=100

Fuente: Bloomberg

Renta Fija	Instrumento	Moneda	Precio	Bid Yield (%)	Ask Yield (%)	Duración
	PERU 7.35 07/21/25	USD	115.212	2.71	2.60	3.05
	PERU 4.125 08/25/27	USD	105.611	3.07	2.96	4.85
	PERU 8.75 11/21/33	USD	147.099	3.79	3.72	8.11
	PERU 6.55 03/14/37	USD	127.666	4.11	4.04	9.63
	PERU 5.625 11/18/2050	USD	125.658	4.12	4.08	15.62
	CHILE 2.25 10/30/22	USD	100.853	1.33	0.67	0.67
	CHILE 3.125 01/21/26	USD	102.757	2.45	2.32	3.68
	CHILE 3.625 10/30/42	USD	96.529	3.91	3.84	14.38
	COLOM 11.85 03/09/28	USD	146.984	3.32	3.14	4.55
	COLOM 10.375 01/28/33	USD	135.544	6.03	5.79	7.18
	COLOM 7.375 09/18/37	USD	110.595	6.34	6.26	9.32
	COLOM 6.125 01/18/41	USD	96.239	6.51	6.44	10.99
	MEX 4 10/02/23	USD	103.831	138.24	22.37	1.58
	MEX 5.55 01/45	USD	108.921	4.926	4.869	13.39



Fuente: Bloomberg

## Renta Variable

Más subieron	Bolsa	Mon.	Precio	▲%
ARCA CONTINENTAL	Mexico	MXN	132.38	4.17
BECLE SAB DE CV	Mexico	MXN	52	2.89
GRUPO CARSO-A1	Mexico	MXN	59.05	2.48
EMPRESAS COPEC	Chile	CLP	6,640	2.07
CAP	Chile	CLP	9323.50	2.01

Por Monto Negociado	Bolsa	Monto (US\$)
WALMART DE MEXICO	Mexico	43,674,819
AMERICA MOVIL-L	Mexico	42,012,744
GRUPO F BANORT-O	Mexico	28,030,505
CEMEX SAB-CPO	Mexico	12,992,771
GRUPO MEXICO-B	Mexico	12,056,017

Más bajaron	Bolsa	Mon.	Precio	▼%
GRUPO TELEV-CPO	Mexico	MXN	43.00	-3.61
COLBUN SA	Chile	CLP	64	-3.38
SOQUIMICH-B	Chile	CLP	49350.00	-2.29
GRUPO F BANORT-C	Mexico	MXN	130	-2.21
GRUPO FIN INB-O	Mexico	MXN	31.09	-2.20

Por Volumen	Bolsa	Volumen
ITAU CORPBANCA	Chile	175,890,999
AMERICA MOVIL-L	Mexico	45,912,524
ENEL AMERICAS SA	Chile	42,494,921
BANCO DE CHILE	Chile	38,293,595
BANCO SANTANDER	Chile	31,111,756

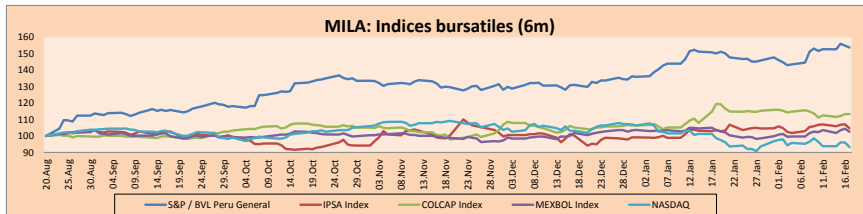
## MILA

Perú: El Índice General de la BVL finalizó la sesión de hoy con un resultado negativo de -0.64%. El índice mantiene una tendencia positiva acumulada anual de +12.34% en moneda local, mientras que el rendimiento ajustado en dólares asciende a +21.30%. Luego, el S&P/BVL Perú SEL varió en -0.76% mientras que el S&P/BVL LIMA 25 en -0.82%. El spot PEN alcanzó S/ 3.7455. Titular: Perú desplazó a Chile como el país con la economía más estable de América Latina, según Bloomberg.

Chile: El índice IPSA culminó el día sin variaciones. El sector más perjudicado de la jornada fue Materiales (-0.96%), mientras que, el sector más beneficiado fue el de Energía (+2.07%). La acción con el mejor desempeño fue Empresas COPEC SA (+2.07%), en contraste con la del peor desempeño que fue Colbun SA (-3.38%). Titular: Dólar en Chile se da vuelta y cierra sobre \$ 800 por renovada preocupación en mercados por Ucrania.

Colombia: El índice COLCAP concluyó la sesión con un retorno ligeramente negativo de -0.61%. Los sectores más afectados de la jornada fueron Servicios de comunicación (-1.09%) y Finanzas (-0.99%). Las acciones con peor desempeño fueron Inversiones Argos SA (-2.41%) y BanColombia SA (-2.27%). Titular: Elecciones e inflación amenazan la confianza del consumidor.

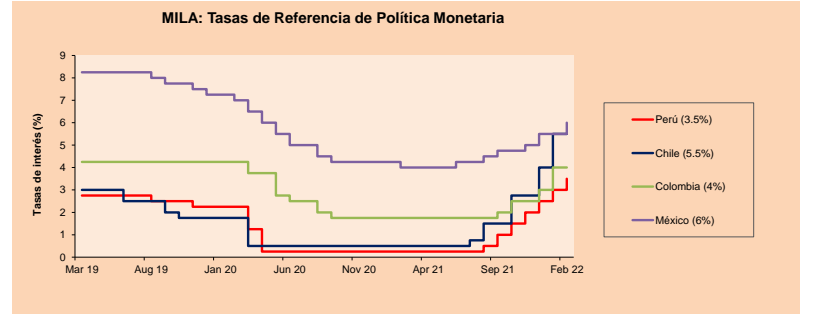
México: El índice IPC cerró el día en terreno negativo de -0.82%. Los sectores con peor rendimiento de la jornada fueron Bienes inmobiliarios (-2.62%) y Servicios de Comunicación (-1.77%). Las acciones con el peor comportamiento fueron Grupo Televisa SA (-3.61%) y CORP Inmobiliaria Vesta SAB (-2.62%). Titular: EU reabre frontera al aguacate mexicano: Michoacán reanuda exportación.



Base: 23/08/21=100

Fuente: Bloomberg

ETFs	Mon.	Cierre	1D	5D	30 D	YTD	Bolsa
iShares MSCI All Peru Capped	USD	34.52	-0.76%	-1.92%	1.23%	16.54%	NYSE Arca
iShares MSCI Chile Capped	USD	25.84	-1.15%	-2.49%	1.21%	11.91%	Cboe BZX
Global X MSCI Colombia	USD	10.7291	-0.33%	0.44%	-2.22%	7.37%	NYSE Arca
iShares MSCI Mexico Capped	USD	50.21	-0.53%	-0.22%	0.58%	-0.77%	NYSE Arca
iShares MSCI Emerging Markets	USD	48.72	-1.00%	0.00%	-1.44%	-0.27%	NYSE Arca
Vanguard FTSE Emerging Markets	USD	49.69	-0.78%	0.16%	-0.90%	0.47%	NYSE Arca
iShares Core MSCI Emerging Markets	USD	59.5	-0.85%	0.12%	-1.54%	-0.60%	NYSE Arca
iShares JP Morgan Emerging Markets Bonds	USD	63.38	-0.20%	0.97%	0.09%	0.89%	Cboe BZX
Morgan Stanley Emerging Markets Domestic	USD	5.5	-0.18%	0.36%	0.00%	0.36%	New York



Fuente: Bloomberg

Coordinador Laboratorio de Mercado de Capitales: Economista Bruno Bellido  
Apoyo: Sebastian Ore, Fabrizio Lavalle, Miguel Solimano y Jhonatan Cueva  
email: pulsoeursatil@ulima.edu.pe  
facebook: www.facebook.com/pulsoeursatil.u

**MUNDO**

**Principales índices**

	Cierre	1 D*	5 D*	1 M*	YTD*	Cap. Burs. (US\$ Mill.)
▼ Dow Jones (EEUU)	34,079.18	-0.68%	-1.90%	-3.65%	-6.22%	11,052,636
▼ Standard & Poor's 500 (EEUU)	4,348.87	-0.72%	-1.58%	-4.99%	-8.76%	38,605,514
▼ NASDAQ Composite (EEUU)	13,548.07	-1.23%	-1.76%	-6.61%	-13.40%	23,395,064
▼ S&P 500 (Europa)	460.81	-0.81%	-1.87%	-2.87%	-5.53%	11,266,996
▼ DAX (Alemania)	15,042.51	-1.47%	-2.49%	-3.60%	-5.30%	1,412,583
▼ FTSE 100 (Reino Unido)	7,513.62	-0.32%	-1.92%	0.26%	-1.75%	1,547,799
▼ CAC 40 (Francia)	6,929.63	-0.25%	-1.17%	-1.97%	-3.12%	1,981,096
▼ IBEX 35 (España)	8,590.00	-0.94%	-2.37%	-1.20%	-1.42%	502,932
▼ MSCI AC Asia Pacific Index	188.77	-0.81%	-0.91%	-1.62%	-2.25%	25,146,259
▼ HANG SENG (Hong Kong)	24,327.71	-1.88%	-2.32%	-2.55%	-3.97%	4,063,434
▼ SHANGHAI SE Comp. (China)	3,490.76	0.66%	0.80%	-0.90%	-4.09%	7,321,611
▼ NIKKEI 225 (Japón)	27,122.07	-0.41%	-2.07%	-1.45%	-5.80%	4,014,057
▼ S&P / ASX 200 (Australia)	7,221.72	-1.02%	0.06%	0.64%	-2.99%	1,757,329
▲ KOSPI (Corea del Sur)	2,744.52	0.02%	-0.12%	-3.17%	-7.83%	1,739,372

\*Leyenda: Variación 1D: 1 Día; 5D: 5 Días; 1M: 1 Mes; YTD: Var. % 31/12/21 a la fecha

**Renta Variable**

Alemania (Acciones del DAX Index)									
Más subieron Mon.	Precio	Δ %	Bolsa	Más bajaron Mon.	Mon.	Precio	▼ %	Bolsa	
FME GY	EUR	59.68	6.57	Xetra	DHER GY	EUR	66.58	-2.92	Xetra
DBK GY	EUR	11.07	2.92	Xetra	DB1 GY	EUR	155.7	-2.78	Xetra
ENER GY	EUR	16.53	2.72	Xetra	HFG GY	EUR	52.3	-1.32	Xetra
BEI GY	EUR	92.04	2.49	Xetra	ADS GY	EUR	237.75	-1.25	Xetra

Europa (Acciones del STOXX EUROPE 600)									
Más subieron Mon.	Precio	Δ %	Bolsa	Más bajaron Mon.	Mon.	Precio	▼ %	Bolsa	
ERICSS	SEK	108.02	7.03	Stockholm	ORFF FP	EUR	55.18	-20.35	EN Paris
FME GY	EUR	59.68	6.57	Xetra	NETC DC	DKK	481.4	-15.02	Copenhaga
FTI FP	EUR	57.24	6.16	En paris	LDO IM	EUR	6.23	-5.70	Borsa Italiana
LOGN SE	CHF	70.46	6.15	SIX Wiss Ex	ADE NO	NOK	96.67	-5.19	Oslo

**Panorama Mundial:**

**Estados Unidos:**

El mercado estadounidense cierra con rendimientos negativos, en un contexto de bastante riesgo tras un incremento de bombardeos lo cual intensificó los temores por parte de los inversionistas, pues los funcionarios estadounidenses indicaron una posible acción militar. De manera similar, las previsiones sobre una política monetaria más estricta aumentarían la incertidumbre. El índice DOW JONES cerró en terreno negativo, a pesar de que las ventas de viviendas aumentaron en 6.7% intermensualmente recuperándose de una caída en el mes pasado y superando las expectativas de 6.15 millones. Mientras tanto, el S&P 500 terminó a la baja con un rendimiento negativo, donde los sectores más perjudicados fueron Tecnologías de la información -1.10% e Industriales -0.91%, puesto que los analistas de Bank of América reiteraron su calificación de "desempeño inferior" sobre las acciones de Intel y PPL Corp. anunciando ganancias por acción del cuarto trimestre por debajo de la estimación pronosticada por el mercado. Finalmente, el índice NASDAQ terminó con pérdidas, luego de que la presidenta del Bank of Cleveland mencionara que apoyara un aumento de tasas de interés más rápido en caso sea necesario y el anuncio sobre el inicio de la reducción en la hoja de balance en casi 9.5 billones. De este modo, DOW JONES -0.68%; S&P 500 -0.72%; NASDAQ -1.23% terminaron el día con resultados negativos.

**Europa:**

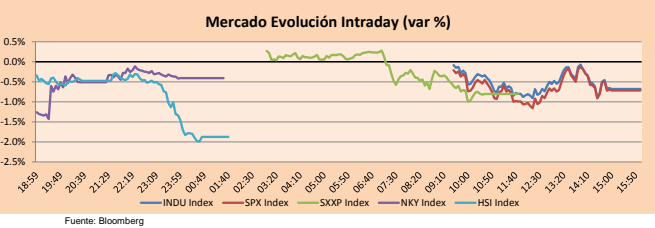
Los principales índices europeos terminaron la sesión con rendimientos negativos ya que, en su intervención ante el Consejo de Seguridad de las Naciones Unidas, el secretario de Estado estadounidense hizo un llamado urgente contra una invasión rusa. El índice paneuropeo STOXX 600 acabó con pérdidas, siendo arrastrado por Allianz después de anunciar grandes rezos en las primas de su CEO y junta, así como un acuerdo con una "gran mayoría" de inversores. Allianz se prepara para el resultado de las investigaciones regulatorias estadounidenses sobre una debacle comercial multimillonaria en su división de fondos. El mercado inglés, reflejado en el FTSE 100, terminó a la baja ya que las tensiones entre Rusia y Ucrania contrarrestaron el optimismo sobre unos datos de ventas minoristas de enero mejores de lo esperado. Asimismo, el índice bursátil de referencia registró su mayor caída semanal en tres meses. Por su parte, el índice DAX cerró en terreno negativo ante la persistencia de la incertidumbre en la crisis de Rusia y Ucrania, tras una jornada de acusaciones mutuas de violación del alto el fuego, mientras sigue latente la presencia rusa en la frontera. El mercado francés cayó esta sesión, en un contexto donde los líderes occidentales desmintieron las afirmaciones sobre un repliegue de tropas por parte de Moscú, y de que Ucrania acusara a los separatistas prorrusos de bombardear un pueblo civil. De este modo, FTSE 100 -0.32%; CAC 40 -0.25%; DAX -1.47%; STOXX 600 -0.81% terminaron en niveles negativos.

**Asia:**

Los principales índices asiáticos cerraron con rendimientos mixtos. El mercado chino cerró al alza con un potencial aumento del sector inmobiliario +4.47%, después de que se anunciara la flexibilización de las reglas hipotecarias, en muchas más ciudades de China, para los consumidores. De la misma manera, el mercado sureño cerró en terreno positivo, en un escenario donde las autoridades de salud del país anunciaron un posible relajamiento de las medidas de distanciamiento social para apoyar a las pequeñas empresas. Por su lado, el índice Hang Seng terminó a la baja debido a una nueva regulación china, la cual menciona que la venta de comida en línea debería reducir sus tarifas de delivery. Lo cual repercutió en el sector tecnología con una disminución de -3.20% para el día de hoy. Asimismo, el NIKKEI japonés cerró negativo, en un contexto donde los inversionistas se encuentran a expectativas de lo que pueda ocurrir ante la reunión del secretario de Estado de EE. UU., Antony Blinken, y el ministro de Asuntos Exteriores de Rusia, Sergey Lavrov, para relajar la tensión a la invasión de Ucrania. Finalmente, el mercado australiano disminuyó esta sesión, a pesar de que las grandes y principales ciudades de este país como lo son Sydney y Melbourne, pudieron reducir los casos hospitalarios, lo cual produjo una reducción de la curva de COVID-19. De esta forma, NIKKEI -0.41%; HANG SENG -1.88%; CSI 300 +0.48%; S&P/ASX 200 -1.02%; KOSPI +0.02%; SHANGHAI COMPOSITE +0.66% terminaron con rendimientos mixtos.

**ETFs**

ETF	Mon.	Cierre	1D	5D	30 D	YTD	Bolsa
SPDR S&P 500 ETF TRUST	USD	434.23	-0.65%	-1.41%	-3.88%	-8.58%	NYSE Arca
ISHARES MSCI EMERGING MARKET	USD	48.72	-1.00%	0.00%	-1.44%	-0.27%	NYSE Arca
ISHARES IBOXX HIGH YLD CORP	USD	82.89	0.14%	0.28%	-3.15%	-4.74%	NYSE Arca
FINANCIAL SELECT SECTOR SPDR	USD	39.22	-0.03%	-2.22%	-0.08%	0.44%	NYSE Arca
VANECK GOLD MINERS ETF	USD	34.5	-0.81%	6.38%	5.22%	7.71%	NYSE Arca
ISHARES RUSSELL 2000 ETF	USD	199.47	-0.86%	-0.95%	-2.44%	-10.33%	NYSE Arca
SPDR GOLD SHARES	USD	177.12	-0.07%	1.90%	2.93%	3.60%	NYSE Arca
ISHARES 20+ YEAR TREASURY BO	USD	138.23	1.05%	-0.01%	-2.01%	-6.72%	NASDAQ GM
INVESCO QQQ TRUST SERIES 1	USD	341.51	-1.14%	-1.60%	-6.81%	-14.16%	NASDAQ GM
ISHARES BIOTECHNOLOGY ETF	USD	125.04	-0.76%	-3.97%	-5.15%	-18.07%	NASDAQ GM
ENERGY SELECT SECTOR SPDR	USD	68.05	-0.61%	-3.35%	5.83%	22.61%	NYSE Arca
PROSHARES ULTRA VIX ST FUTUR	USD	17.005	3.56%	2.07%	19.75%	36.81%	Cboe BZX
UNITED STATES OIL FUND LP	USD	64.74	0.89%	-1.52%	6.04%	19.05%	NYSE Arca
ISHARES MSCI BRAZIL ETF	USD	32.92	0.03%	1.23%	10.14%	17.28%	NYSE Arca
SPDR S&P OIL & GAS EXP & PR	USD	108.45	-1.09%	-4.83%	0.49%	13.12%	NYSE Arca
UTILITIES SELECT SECTOR SPDR	USD	66.22	-0.18%	-1.21%	-3.86%	-7.49%	NYSE Arca
ISHARES US REAL ESTATE ETF	USD	101.51	-0.52%	-1.48%	-5.09%	-12.60%	NYSE Arca
SPDR S&P BIOTECH ETF	USD	89.39	-1.35%	-4.24%	-4.40%	-20.16%	NYSE Arca
ISHARES IBOXX INVESTMENT GRA	USD	123.68	0.24%	-0.94%	-3.47%	-6.67%	NYSE Arca
ISHARES JP MORGAN USD EMERGI	USD	103	0.04%	0.63%	-1.59%	-5.56%	NASDAQ GM
REAL ESTATE SELECT SECT SPDR	USD	44.68	-0.45%	-1.63%	-5.62%	-13.76%	NYSE Arca
ISHARES CHINA LARGE-CAP ETF	USD	36.71	-2.86%	-2.50%	-3.04%	0.36%	NYSE Arca
CONSUMER STAPLES SPDR	USD	76.03	0.18%	1.04%	-0.48%	-1.40%	NYSE Arca
VANECK JUNIOR GOLD MINERS	USD	42.76	-1.85%	3.24%	-0.30%	1.98%	NYSE Arca
SPDR BLOOMBERG HIGH YIELD BO	USD	103.38	0.14%	0.28%	-3.26%	-4.78%	NYSE Arca
VANGUARD REAL ESTATE ETF	USD	102.01	-0.60%	-1.22%	-1.54%	-12.07%	NYSE Arca
GRAYSCALE BITCOIN TRUST BTC	USD	27.3	-3.67%	-7.80%	-2.57%	-20.29%	OTC US

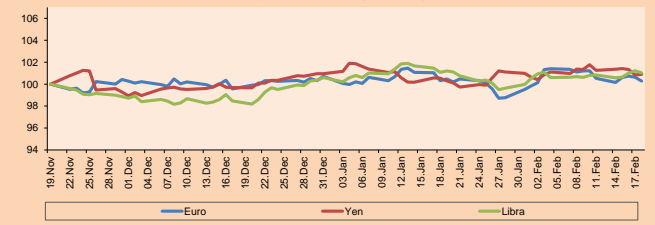


**Monedas**

	Precio	1 D*	5 D*	1 M*	YTD*
▼ Euro	1.1322	-0.34%	-0.25%	-0.19%	-0.42%
▲ Yen	115.0100	0.06%	-0.35%	0.59%	-0.05%
▼ Libra Esterlina	1.3589	-0.20%	0.12%	-0.17%	0.42%
▼ Yuan	6.3256	-0.20%	-0.46%	-0.31%	-0.48%
▼ Dólar de Hong Kong	7.8902	0.01%	0.00%	0.12%	0.05%
▼ Real Brasileño	5.1388	-0.60%	-2.10%	-5.64%	-7.84%
▲ Peso Argentino	106.7842	0.10%	6.00%	2.45%	3.94%

\*Leyenda: Variación 1D: 1 Día; 5D: 5 Días; 1M: 1 Mes; YTD: Var. % 31/12/21 a la fecha

**Índices de Tipo de Cambio (3 meses)**

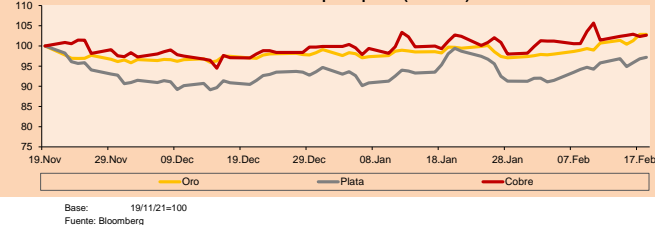


**Commodities**

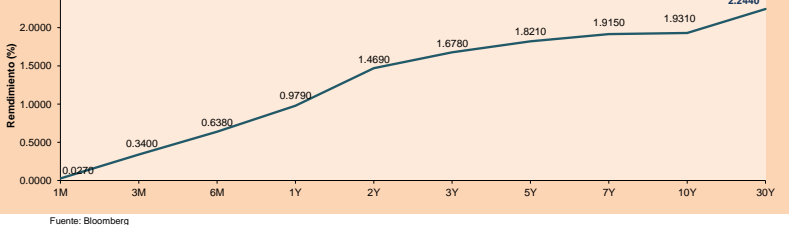
	Precio	1 D*	5 D*	1 M*	YTD*
▼ Oro (US\$ Oz. T) (LME)	1,898.43	0.00%	2.13%	3.15%	3.78%
▲ Plata (US\$ Oz. T) (LME)	23.92	0.37%	1.43%	-0.90%	2.63%
▲ Cobre (US\$ TM) (LME)	10,010.00	0.28%	1.17%	1.48%	2.77%
▼ Zinc (US\$ TM) (LME)	3,600.25	-0.28%	-0.57%	-0.05%	0.73%
▼ Petróleo WTI (US\$ Barril) (NYM)	91.07	-0.75%	-2.18%	6.14%	21.62%
▲ Estano (US\$ TM) (LME)	44,315.00	0.75%	1.33%	2.11%	12.55%
▲ Plomo (US\$ TM) (LME)	2,361.00	0.03%	3.26%	-0.31%	0.99%
▲ Azúcar #11 (US\$ Libra) (NYB-ICE)	17.62	-0.68%	-1.07%	-6.18%	-5.27%
▲ Cacao (US\$ TM) (NYB-ICE)	2,640.00	-0.56%	-6.08%	-2.29%	3.41%
▼ Café Arabica (US\$ TM) (NYB-ICE)	246.00	-1.86%	-2.40%	0.63%	8.85%

\*Leyenda: Variación 1D: 1 Día; 5D: 5 Días; 1M: 1 Mes; YTD: Var. % 31/12/20 a la fecha

**Índices de Metales principales (3 meses)**



**Curva de Rendimiento Bonos Tesoro EEUU (%)**



LIMA

Acciones

	Valor	Moneda	Precio	1D*	5D*	30D*	YTD*	Frecuencia	Volumen (US\$)	Beta	Dividend Yield (%)	Price Earning	Capitalización Bursátil (M US\$)	Sector Económico*	Participación Índice
▲	ALICORC1 PE**	S/.	6.30	1.61%	-5.12%	-8.70%	4.13%	95.00%	135,263	0.76	13.25	-	1,433.98	Industrial	3.53%
-	ATACOCB1 PE**	S/.	0.13	0.00%	0.00%	-7.14%	8.33%	70.00%	936	1.07	0.00	-	33.80	Mineras	1.02%
▼	BACKUSH1 PE**	S/.	24.49	-0.04%	-0.45%	13.91%	19.46%	80.00%	21,274	0.72	12.72	8.55	8,110.43	Industriales	0.82%
▲	BAP PE**	US\$	155.00	0.13%	0.71%	9.15%	25.22%	100.00%	885,874	1.28	0.79	-	14,629.26	Diversas	5.82%
▲	BVN PE**	US\$	9.76	-1.41%	7.14%	10.78%	33.70%	100.00%	429,386	1.35	0.00	-	2,685.58	Mineras	5.88%
▼	CASAGRC1 PE**	S/.	9.34	-1.48%	-3.11%	-42.73%	2.64%	95.00%	12,184	0.93	57.83	5.63	210.07	Agrario	1.31%
▼	BBVAC1 PE**	S/.	2.10	-0.94%	5.00%	1.94%	16.02%	100.00%	5,263	0.80	2.16	9.15	3,789.59	Bancos y Financieras	2.85%
-	CORARE1 PE**	S/.	1.85	0.00%	0.00%	-1.07%	7.56%	100.00%	2,795	0.82	14.90	2.80	608.17	Industriales	1.72%
▼	CPACAS1 PE**	S/.	5.08	-0.59%	-0.59%	2.01%	2.63%	100.00%	6,785	0.66	15.55	14.11	626.99	Industriales	2.38%
▼	CVERDEC1 PE**	US\$	42.21	-4.18%	-10.19%	-2.97%	13.38%	100.00%	412,329	1.18	4.74	12.40	14,775.86	Mineras	5.25%
-	ENGEPEC1 PE**	S/.	2.15	0.00%	5.39%	-0.46%	3.86%	85.00%	9,759	0.66	14.46	9.36	1,375.22	Servicios Públicos	1.44%
-	ENDISPC1**	S/.	4.30	0.00%	-1.15%	1.65%	7.50%	55.00%	558	0.78	0.00	8.33	733.16	Servicios Públicos	0.98%
▲	FERRREYC1 PE**	S/.	2.42	0.41%	-1.63%	-3.59%	18.05%	100.00%	735,743	1.02	8.13	6.08	630.45	Diversas	4.90%
-	AENZAC1 PE**	S/.	1.36	0.00%	-2.86%	-12.82%	-0.73%	80.00%	296	1.27	0.00	-	316.62	Diversas	4.05%
▲	IFS PE**	US\$	31.70	-3.94%	-2.25%	1.44%	18.06%	90.00%	10,039	1.06	4.48	7.63	3,659.69	Diversas	7.22%
▲	INRETC1 PE**	US\$	35.00	1.13%	-0.85%	-4.37%	0.14%	100.00%	117,810	1.00	3.89	70.37	3,598.26	Diversas	5.28%
▼	LUSURC1 PE**	S/.	17.80	-1.11%	-3.78%	20.92%	25.00%	80.00%	2,376	0.00	5.42	14.98	2,314.36	Servicios Públicos	1.81%
▼	MINSUR1 PE**	S/.	5.76	-2.37%	12.94%	21.26%	45.82%	100.00%	86,622	0.97	11.94	4.77	4,433.97	Mineras	2.12%
-	PML PE**	S/.	0.14	0.00%	7.69%	-6.67%	16.67%	50.00%	721	1.26	0.00	-	9.53	Mineras	2.14%
▼	SCCO PE**	US\$	67.13	-0.40%	0.19%	-2.00%	8.66%	90.00%	69,891	1.04	5.36	14.78	51,898.20	Mineras	2.14%
-	SIDERC1 PE**	US\$	1.60	0.00%	-1.23%	-5.33%	0.00%	95.00%	35,200	0.85	27.66	3.47	1,120.00	Industriales	1.43%
-	TV PE**	S/.	0.98	0.00%	-5.77%	-34.67%	-24.62%	95.00%	3,009	1.23	0.00	-	25.88	Mineras	3.00%
▼	UNACEMC1 PE**	US\$	2.50	-3.47%	-4.58%	4.17%	4.17%	100.00%	20,100	0.83	4.00	10.46	4,545.32	Industriales	3.00%
-	VOLCABC1 PE**	S/.	0.75	0.00%	5.63%	2.74%	25.00%	100.00%	646,774	1.41	0.00	21.11	816.36	Mineras	5.90%
-	BROCALC1 PE**	S/.	8.15	0.00%	3.69%	10.14%	56.73%	65.00%	8,950	0.00	0.00	-	324.20	Mineras	0.00%
-	RIMSEG1 PE**	S/.	0.86	0.00%	0.00%	10.98%	0.00%	20.00%	1,469	0.00	0.00	-	337.97	Seguros	0.00%
-	CORAREC1 PE**	S/.	2.06	0.00%	0.00%	3.00%	8.42%	50.00%	2,902	0.00	13.38	3.12	608.17	Industriales	0.00%
-	ENGIEC1 PE**	S/.	6.50	0.00%	-1.52%	7.79%	10.92%	30.00%	13,255	0.00	0.00	15.99	1,043.71	Industriales	0.00%
-	GBVLAC1 PE**	S/.	2.50	0.00%	-1.96%	-1.96%	-8.09%	45.00%	58,145	0.00	0.00	25.98	121.55	Diversas	0.00%

Cantidad de Acciones: 29

Fuente: Bloomberg, Económica

\* Bloomberg Industry Classification System

\*\* Se utiliza el PER de la bolsa y moneda de origen del instrumento

\*Leyenda: Variación 1D: 1 Día; 5D: 5 Días; 1M: 1 Mes; YTD: Var.% 31/12/21 a la fecha

Índices Sectoriales

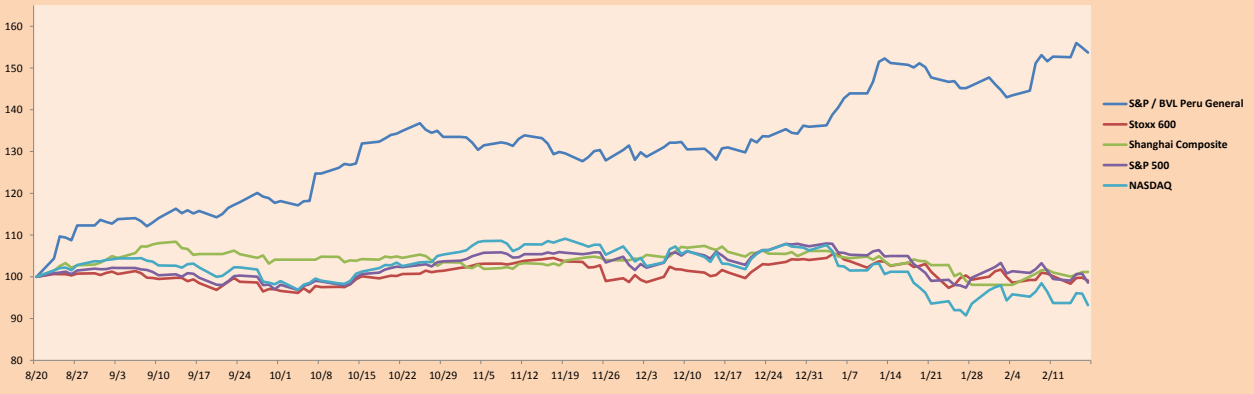
	Cierre	1D*	5D*	30D*	YTD*	Beta	
▼	S&P/BVLMining	451.98	-0.89%	1.58%	-1.15%	9.81%	0.87
▲	S&P/BVLConsumer	1,188.44	1.06%	-2.64%	-4.92%	3.52%	0.74
▼	S&P/BVLIndustrials	279.84	-1.06%	-2.27%	-0.47%	8.44%	0.77
▼	S&P/BVLFinancials	1,052.18	-0.14%	-0.06%	4.51%	16.12%	1.26
▼	S&P/BVLConstruction	297.59	-1.64%	-2.53%	0.84%	5.01%	0.67
-	S&P/BVLPublicSvcs	593.26	0.00%	0.74%	4.17%	8.16%	0.24
-	S&P/BVLElectricUtil	579.17	0.00%	0.74%	4.17%	8.16%	0.24

\*Leyenda: Variación 1D: 1 Día; 5D: 5 Días; 1M: 1 Mes; YTD: Var.% 31/12/21 a la fecha

Correlación Rend. Índice Minero vs Índice de Metales de Londres (3 meses)



Índices (6 meses)



Base: 20/08/21=100  
Fuente: Bloomberg

Coordinador Laboratorio de Mercado de Capitales: Economista Bruno Bellido  
Apoyo: Sebastian Ore, Fabrizio Lavallo, Miguel Solimano y Jhonatan Cueva  
email: pulsohorsatil@ulima.edu.pe  
facebook: www.facebook.com/pulsohorsatil.ul

## RATING SOBERANO

### CLASIFICACIONES DE RIESGO

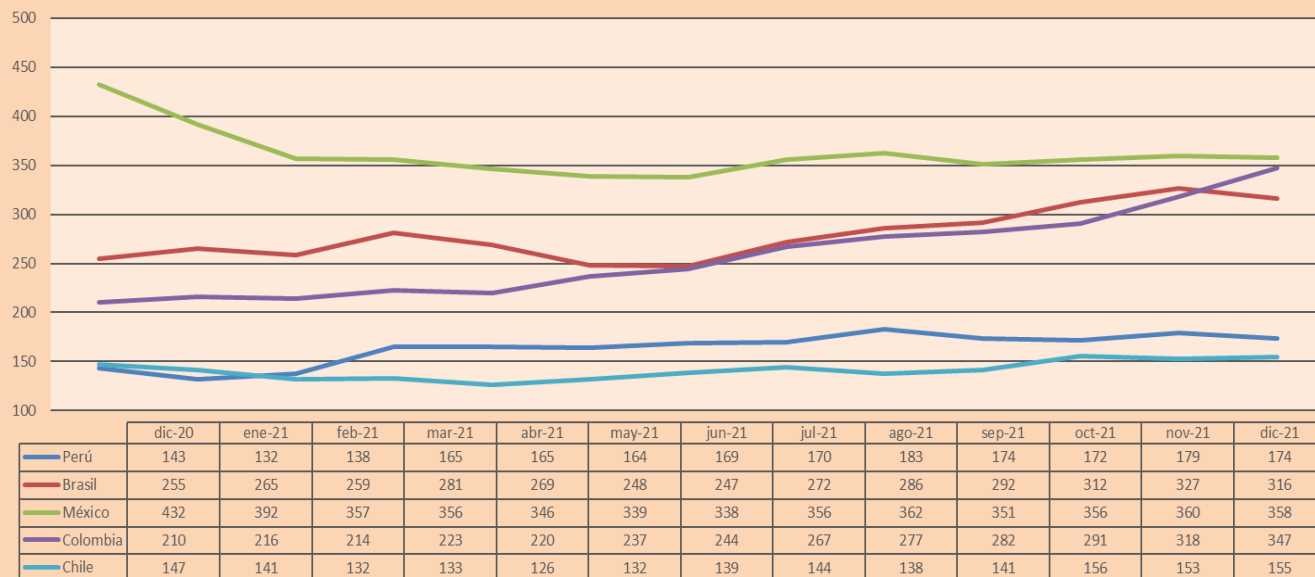
Moody's	S&P	Fitch	Prime	54
Aaa	AAA	AAA	Prime	
Aa1	AA+	AA+	Alto Grado	
Aa2	AA	AA		
Aa3	AA-	AA-		
A1	A+	A+	Grado Alto Medio	
A2	A	A		
A3	A-	A-		
Baa1	BBB+	BBB+	Grado Bajo Medio	
Baa2	BBB	BBB		
Baa3	BBB-	BBB-		
Ba1	BB+	BB+	Sin Grado de Inversión Especulativo	
Ba2	BB	BB		
Ba3	BB-	BB-		
B1	B+	B+	Altamente Especulativo	
B2	B	B		
B3	B-	B-		
Caa1	CCC+		Riesgo Sustancial Extremadamente Especulativo	
Caa2	CCC			
Caa3	CCC-	CCC		
Ca	CC		Poca esperanzas de Pago	
	C			
C	D	DDD	Impago	
		DD		
		D		

Fuente: Bloomberg

Rating Crédito Latinoamérica			
País	Clasificadora de riesgo		
	Moody's	Fitch	S&P
Perú	Baa1	BBB	BBB+
México	Baa1	BBB-	BBB
Venezuela	C	WD	NR
Brazil	Ba2	BB-	BB-
Colombia	Baa2	BB+	BB+
Chile	A1	A-	A
Argentina	Ca	WD	CCC+
Panamá	Baa2	BBB-	BBB

Fuente: Bloomberg

## Riesgo País Latinoamérica (bps)



Fuente: BCRP

Coordinador Laboratorio de Mercado de Capitales: Economista Bruno Bellido  
Apoyo: Sebastian Ore, Fabrizio Lavalle, Miguel Solimano y Jhonatan Cueva  
email: pulsobursatil@ulima.edu.pe  
facebook: www.facebook.com/pulsobursatil.ul

El contenido del presente documento es únicamente informativo. Los datos y opiniones expresados no deben ser interpretados como recomendaciones para la toma de decisiones futuras. Bajo ninguna circunstancia, el Laboratorio de Mercado de Capitales de la Universidad de Lima se hará responsable por el uso de lo expresado en este documento.