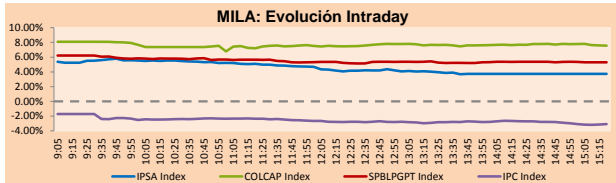


Lima, 2 de marzo de 2022

MILA

Principales índices	Cierre	1 D	5 D	1 M	YTD	Cap. Burs. (US\$ bill)
▲ IPSA (Chile)	4,487.37	1.18%	2.55%	-1.49%	4.15%	100.08
▲ IGPA (Chile)	22,647.48	1.19%	2.65%	-0.72%	5.01%	120.61
▲ COLSC (Colombia)	1,047.61	0.01%	-0.40%	-0.87%	7.65%	6.87
▼ COLCAP (Colombia)	1,530.30	-0.54%	1.33%	0.05%	8.46%	89.86
▲ S&P/BVL (Perú)*	24,247.04	-0.41%	3.66%	7.86%	14.85%	117.20
▼ S&P/BVL SEL (Perú)	639.57	-0.12%	4.23%	5.99%	13.49%	107.04
▲ S&P/BVL LIMA 25	34,771.47	0.11%	2.73%	4.91%	14.86%	115.83
▲ IPC (México)	53,300.66	0.25%	3.77%	2.43%	0.05%	325.74
▲ S&P MILA 40	517.15	1.35%	2.89%	4.69%	16.25%	237.85

* Cap. Bursátil del cierre anterior * Leyenda: Variación 1D: 1 Día; 5D: 5 Días; 1M: 1 Mes; YTD: Var.% 31/12/21 a la fecha

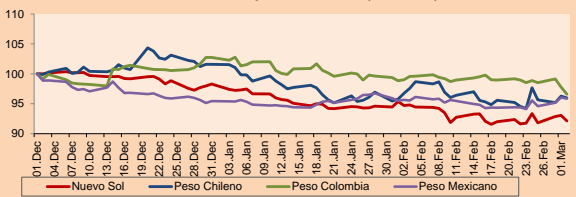


Fuente: Bloomberg

Monedas	Precio	1D*	5D*	30 D*	YTD*
▼ Sol (PEN)	3,7507	-0.98%	0.41%	-2.45%	-6.21%
▼ Peso Chileno (CLP)	805.050	-0.30%	1.88%	0.55%	-5.51%
▼ Peso Colombiano (COP)	3,836.48	-1.23%	-1.95%	-2.80%	-5.98%
▼ Peso Mexicano (MXN)	20,620	-0.18%	1.85%	-0.07%	0.44%

*Leyenda: Variación 1D: 1 Día; 5D: 5 Días; 1M: 1 Mes; YTD: Var.% 31/12/21 a la fecha

MILA: Índices de Tipo de Cambio (3 meses)

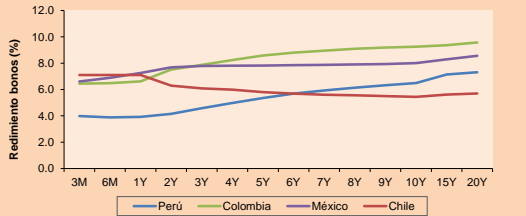


Base: 01/12/21=100

Fuente: Bloomberg

Renta Fija	Moneda	Precio	Bid Yield (%)	Ask Yield (%)	Duración
PERU 7.35 07/21/25	USD	114.796	2.81	2.66	3.03
PERU 4.125 08/25/27	USD	105.326	3.10	3.02	4.92
PERU 8.75 11/21/33	USD	146.09	3.87	3.79	8.09
PERU 6.55 03/14/37	USD	126.764	4.17	4.11	9.63
PERU 5.625 11/18/2050	USD	124.946	4.15	4.11	15.65
CHILE 2.25 10/30/22	USD	100.813	1.28	0.72	0.65
CHILE 3.125 01/21/26	USD	102.41	2.53	2.41	3.65
CHILE 3.625 10/30/42	USD	93.473	4.12	4.07	14.40
COLOM 11.85 03/09/28	USD	146.565	3.34	3.18	4.53
COLOM 10.375 01/28/33	USD	135.631	6.00	5.80	7.17
COLOM 7.375 09/18/37	USD	110.247	6.38	6.28	9.33
COLOM 6.125 01/18/41	USD	95.736	6.55	6.49	11.01
MEX 4.10 02/23	USD	103.831	138.24	22.37	1.58
MEX5.55 01/45	USD	108.549	4.942	4.903	13.43

MILA: Curvas de Deuda Soberana



Fuente: Bloomberg

Renta Variable

Más subieron	Bolsa	Mon.	Precio	▲ %
CAP	Chile	CLP	10000.00	6.84
GRUPO CARSO-A1	Mexico	MXN	67	6.58
KIMBERLY-CLA M-A	Mexico	MXN	30.02	4.24
CMPC	Chile	CLP	1354.7	3.97
TRUST FIBRA UNO	Mexico	MXN	24.00	3.90

Por Monto Negociado	Bolsa	Monto (US\$)
WALMART DE MEXIC	Mexico	80,389,329
GRUPO F BANORT-O	Mexico	60,160,668
AERO DEL PACIF-L	Mexico	48,774,448
AMERICA MOVIL-L	Mexico	45,385,464
FOMENTO ECON-UBD	Mexico	36,163,845

Más bajaron	Bolsa	Mon.	Precio	▼ %
GRUPO F BANORT-O	Mexico	MXN	130.00	-5.21
ENEL CHILE SA	Chile	CLP	24	-3.49
ANDINA-PREF B	Chile	CLP	1654.00	-3.27
WALMART DE MEXIC	Mexico	MXN	74.38	-3.16
FALABELLA SA	Chile	CLP	2514.00	-2.80

Por Volumen	Bolsa	Volumen
ITAU CORPBANCA	Chile	1,700,479,496
ENEL CHILE SA	Chile	221,532,369
BANCO SANTANDER	Chile	144,970,963
BANCO DE CHILE	Chile	92,192,025
CEMEX SAB-CPO	Mexico	50,377,518

MILA

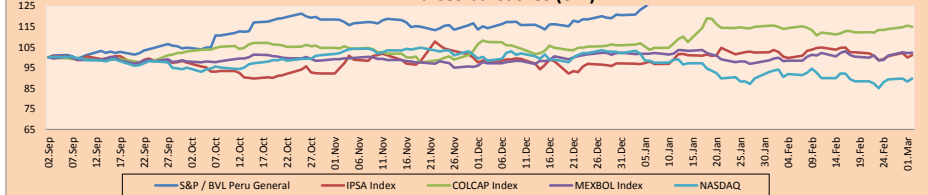
Perú: El Índice General de la BVL finalizó la sesión de hoy con un resultado positivo de +0.41%. El índice mantiene una tendencia positiva acumulada anual de +14.85% en moneda local, mientras que el rendimiento ajustado en dólares asciende a +22.46%. Luego, el S&P / BVL PERÚ SEL varió en -0.12% mientras que el S&P / BVL LIMA 25 en +0.11%. El spot PEN alcanzó S/. 3.7510. Titular: Inflación en el Perú subió a 6.67% en febrero.

Chile: El índice IPSA culminó el día con un retorno positivo de +1.18%. Los sectores más beneficiados de la jornada fueron Materiales (-6.49%) y Finanzas (-3.72%). Las acciones con el mejor desempeño fueron CAP SA (+6.84%) y Empresas CMPC SA (+3.97%). Titular: Chile se convertirá en el primer país del mundo en vender Bonos Vinculados a Sostenibilidad.

Colombia: El índice COLCAP concluyó la sesión con un retorno negativo de -0.54%. Los sectores más perjudicados de la jornada fueron Energía (-1.74%) y Servicios públicos (-0.69%). Las acciones con peor desempeño fueron Grupo de Inversiones Suramericana (-2.17%) y Ecopetrol SA (-1.95%). Titular: Colombia se prepara para el primer Día sin IVA.

México: El índice IPC cerró el día en terreno positivo de +0.25%. Los sectores con mejor rendimiento de la jornada fueron Servicios de comunicación (+1.60%) y Bienes inmobiliarios (+1.32%). Las acciones con mejor comportamiento fueron Grupo Carso SAB de CV (+6.58%) y Kimberly-Clark de México SAB de CV (+4.24%). Titular: Banco central de México reduce expectativa de crecimiento económico para 2022.

MILA: Índices bursátiles (6m)



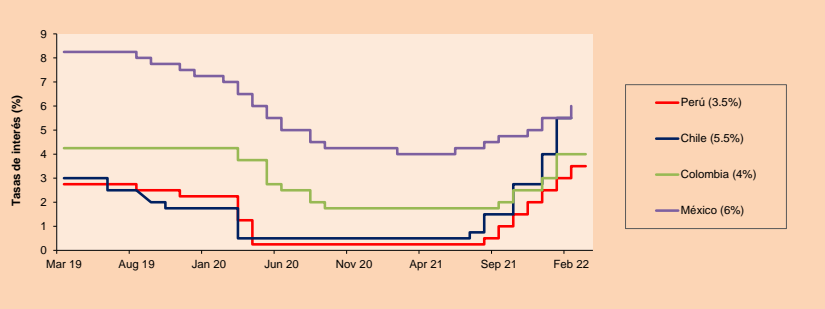
Base: 03/09/21=100

Fuente: Bloomberg

ETFs

	Mon.	Cierre	1D	5D	30 D	YTD	Bolsa
▲ iShares MSCI All Peru Capped	USD	36.59	2.15%	4.34%	8.08%	20.16%	NYSE Arca
▲ iShares MSCI Chile Capped	USD	25.63	1.87%	1.02%	-2.58%	11.00%	Cboe BZX
▲ Global X MSCI Colombia	USD	11.27	1.53%	3.76%	2.91%	12.78%	NYSE Arca
▲ iShares MSCI Mexico Capped	USD	49.96	0.46%	1.42%	2.90%	-1.28%	NYSE Arca
▲ iShares MSCI Emerging Markets	USD	46.19	0.17%	-2.70%	-5.43%	-5.43%	NYSE Arca
▲ Vanguard FTSE Emerging Markets	USD	47.32	0.32%	-2.37%	-4.73%	-4.33%	NYSE Arca
▲ iShares Core MSCI Emerging Markets	USD	56.61	0.35%	-2.48%	-4.98%	-5.43%	NYSE Arca
▲ iShares JP Morgan Emerging Markets Bonds	USD	62.2	0.42%	-0.77%	-0.40%	-0.99%	Cboe BZX
▼ Morgan Stanley Emerging Markets Domestic	USD	5.1	-0.39%	-6.25%	-6.76%	-6.93%	New York

MILA: Tasas de Referencia de Política Monetaria



Fuente: Bloomberg

Coordinador Laboratorio de Mercado de Capitales: MS Javier Penny
Apoyo: Sebastian Ore, Fabrizio Lavalle, Miguel Solimano y Jhonatan Cueva
email: pulsobursatil@ulima.edu.pe
facebook: www.facebook.com/pulsobursatil.u

MUNDO

Principales índices	Cierre	1 D*	5 D*	1 M*	YTD*	Cap. Burs. (US\$ Mill.)
▲ Dow Jones (EEUU)	33,891.35	1.79%	2.29%	-4.88%	-6.73%	10,818,527
▲ Standard & Poor's 500 (EEUU)	4,386.54	1.86%	3.81%	-4.42%	-7.97%	37,950,090
▲ NASDAQ Composite (EEUU)	13,752.02	1.62%	5.48%	-4.62%	-12.10%	23,061,135
▲ Stoxx EUROPE 600 (Europa)	446.33	0.90%	-1.66%	-4.76%	-8.50%	11,087,550
▲ DAX (Alemania)	14,000.11	0.69%	-4.31%	-8.90%	-11.87%	1,342,967
▲ FTSE 100 (Reino Unido)	7,429.56	1.36%	-0.92%	-1.32%	0.61%	1,546,051
▲ CAC 40 (Francia)	6,498.02	1.59%	-4.77%	-7.25%	-9.16%	1,902,636
▲ IBEX 35 (España)	8,321.00	1.62%	-1.41%	-4.50%	-4.51%	497,159
▲ MSCI AC Asia Pacific Index	180.74	-1.42%	-2.53%	-3.46%	-6.41%	24,818,832
▼ HANG SENG (Hong Kong)	22,343.92	-1.84%	-5.56%	-6.13%	-4.50%	3,738,802
▼ SHANGHAI SE Comp. (China)	3,484.19	-0.13%	-0.14%	3.65%	-4.27%	7,320,349
▼ NIKKEI 225 (Japón)	26,393.03	-1.68%	-0.21%	-3.11%	-8.33%	3,843,560
▲ S&P / ASX 200 (Australia)	7,116.66	0.28%	-1.24%	1.14%	-3.84%	1,770,102
▲ KOSPI (Corea del Sur)	2,703.52	0.16%	-0.12%	-0.16%	-9.21%	1,698,139

*Leyenda: Variación 1D: 1 Día; 5D: 5 Días; 1M: 1 Mes; YTD: Var.% 31/12/21 a la fecha

Renta Variable

Alemania (Acciones del DAX Index)				Europa (Acciones del STOXX EUROPE 600)					
Más subier Mon.	Precio	▲%	Bolsa	Más subier Mon.	Precio	▲%	Bolsa		
MTX GY	EUR	211.2	5.34	Xetra	NESTE FH	EUR	36.07	14.25	Helsinki
BAYN GY	EUR	54	4.01	Xetra	GALP PL	EUR	11.31	10.61	EN Lisbon
BAS GY	EUR	57.29	3.19	Xetra	WEIR LN	Gbp	1678.5	10.39	Londres
DTE GY	EUR	16.06	3.15	Xetra	TTE FP	EUR	47.975	8.17	EN Paris

MÁS BAJARON				MÁS BAJARON					
Más bajaron	Mon.	Precio	▼%	Bolsa	Más bajaron	Mon.	Precio	▼%	Bolsa
HFG GY	EUR	42.22	-6.34	Xetra	ERIC SS	SEK	76.92	-9.71	Stockholm
MBG GY	EUR	64.06	-3.58	Xetra	RBREW DC	DKK	625.6	-8.72	Copenhagen
HEN3 GY	EUR	66.58	-3.45	Xetra	BIM FP	EUR	87.56	-8.68	EN Paris
PAH3 GY	EUR	82.12	-3.34	Xetra	EOAN GY	EUR	11.136	-8.15	Xetra

Panorama Mundial:

Estados Unidos:

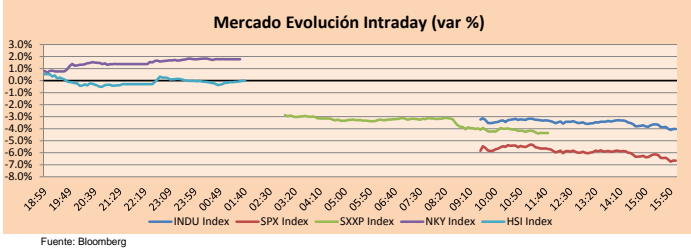
El mercado estadounidense cierra con rendimientos positivos, después que el presidente de la FED, Jerome Powell, haya indicado que el Banco Central seguirá con aumentos en la tasa de interés. Asimismo, los inversores están valorando una probabilidad nula de una subida de tasas de 50 pbs en marzo, después de que Jerome Powell haya anunciado que prefiere solo incrementar un cuarto de punto, siempre y cuando este en línea con las expectativas del mercado. El índice DOW JONES cerró en terreno positivo, con el sector energía aumentando en +2.95% debido a una subida del precio del petróleo crudo Brent llegando así a 115 dólares, luego de que Biden y los aliados hayan mencionado que no exportarán tecnología a Rusia, de tal manera quitarle su título de uno de los mejores productores de petróleo. De la misma manera, el S&P 500 terminó al alza, en un escenario donde el presidente de los Estados Unidos menciona la prohibición de la entrada de aerolíneas rusas en espacio aéreo. Finalmente, el índice NASDAQ terminó con ganancias, con Amazon mencionando que cerraría todas sus librerías físicas y tiendas cuatro estrellas. Asimismo, anuncia planes de apertura a tiendas de moda, la cual a través de logaritmos permitirá indicarle que ropa probarte. De este modo, DOW JONES +1.79%; S&P 500 +1.86%; NASDAQ +1.62% terminaron el día con resultados positivos.

Europa:

Los principales índices europeos terminaron la sesión con rendimientos positivos. El índice paneuropeo STOXX 600 cerró con un desempeño del +0.90%, impulsado por acciones del sector de energía (+5.49%) y del sector industrial (+1.46%). En concreto, Polymetal International PLC (+18.54%) a pesar de ser una empresa Rusia expuesta a las sanciones internacionales se ha recuperado levemente, mientras que Neste Oyj (+14.25%) se ha beneficiado por el anuncio de un joint venture con Marathon Petroleum para empezar a generar el combustible fuera de Rusia. El FTSE 100 cerró con rendimientos del +1.36%, causado por el desempeño de acciones energéticas y mineras tras la subida de los precios del petróleo y minerales como resultado de la invasión rusa. Asimismo, los inversionistas reaccionaron en mayor medida a las eliminaciones de valores rusos del FTSE que, a las declaraciones de autoridades del banco inglés sobre una intervención más rápida para frenar presiones inflacionarias por la guerra. Respecto al mercado alemán, el índice DAX cerró con +0.69% impulsado por valores de comunicación e industriales pese a, reportes sobre la terminación completa de contratos con los trabajadores en Nord Stream 2, y la clara exposición energética de Alemania frente a Rusia. Por último, el mercado francés cerró en 1.59%, dado que el aumento del precio del petróleo benefició a los valores energéticos como el de TotalEnergies (+8.17%) y el aumento del hierro a ArcelorMittal (+2.96). De este modo, FTSE 100 +1.36%; CAC 40 +1.59%; DAX +0.69%; STOXX 600 +0.90% terminaron con rendimientos positivos.

Asia:

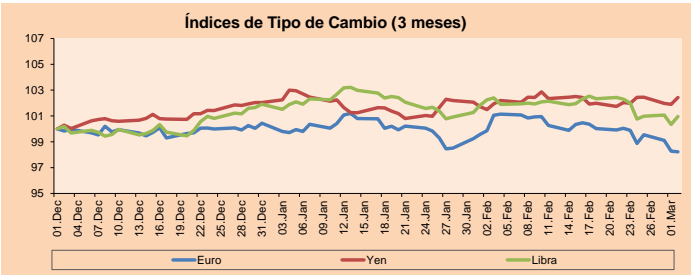
Los principales índices asiáticos cerraron con rendimientos negativos en su mayoría en un contexto marcado por una alta volatilidad ante la aversión de riesgo por parte de los inversionistas generada por el conflicto geopolítico. El mercado chino finalizó la sesión en terreno negativo impactada en gran parte por la caída de acciones de crecimiento aun cuando dos lecturas del PMI mostraron una expansión inesperada en el sector durante febrero, elevando el optimismo sobre los esfuerzos del gobierno. Por su parte, en el mercado de Hong Kong, el índice HANG SENG cerró a la baja principalmente por las preocupaciones ante las restricciones causadas por la covid-19 y las débiles ventas de automóviles en China continental afectaron la confianza y arrastraron al índice a un mínimo de 2 años. Por otro lado, el mercado surcoreano cerró con ganancias, puesto el PMI manufacturero subió a un máximo de ocho meses (52.8) puntos marcando el 17° de crecimiento fabril, un aumento en la producción de construcción de 6.8% y una aceleración de ventas minoristas de 4.5% interanualmente. El mercado australiano cerró con rendimientos positivos puesto el crecimiento económico para el cuarto trimestre fue más fuerte de lo esperado por los analistas. Por último, el NIKKEI japonés finalizó la sesión con pérdidas ya que las sanciones contra Rusia establecieron en un mínimo de 0.14% a los rendimientos soberanos. De esta forma, NIKKEI -1.68%; HANG SENG -1.84%; CSI 300 -0.89%; SHANGHAI COMP. -0.13%; S&P/ASX 200 +0.28%; KOSPI +0.16% terminaron con resultados negativos en su mayoría.



Fuente: Bloomberg

Monedas	Precio	1 D*	5 D*	1 M*	YTD*
▼ Euro	1.1119	-0.05%	-1.66%	-1.03%	-2.21%
▲ Yen	115.5200	0.52%	0.44%	0.36%	0.38%
▲ Libra Esterlina	1.3406	0.61%	-1.02%	-0.30%	-0.93%
▲ Yuan	6.3211	0.15%	0.10%	-0.63%	-0.55%
▼ Dólar de Hong Kong	7.8128	-0.03%	0.10%	0.20%	0.21%
▼ Real Brasileño	5.1020	-0.97%	1.91%	-3.92%	-8.50%
▲ Peso Argentino	107.9330	0.46%	0.60%	2.77%	5.06%

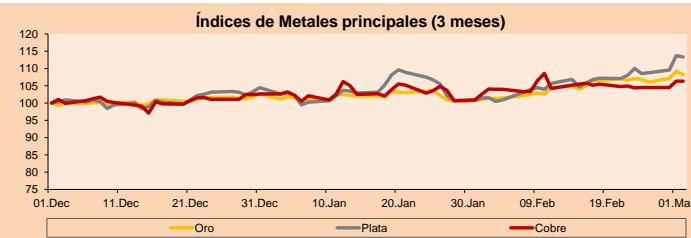
*Leyenda: Variación 1D: 1 Día; 5D: 5 Días; 1M: 1 Mes; YTD: Var.% 31/12/21 a la fecha



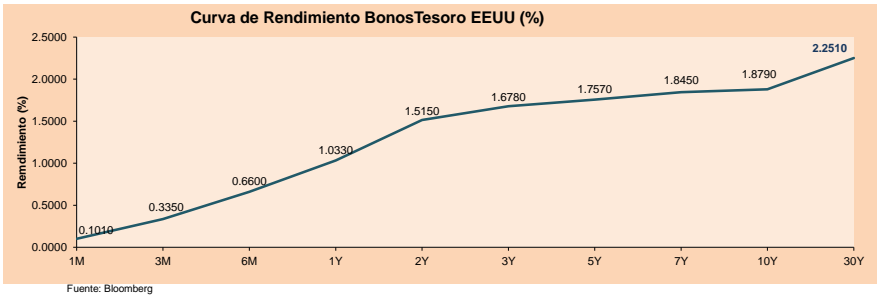
Base: 01/12/21=100
Fuente: Bloomberg

Commodities	Precio	1 D*	5 D*	1 M*	YTD*
▼ Oro (US\$ Oz. T) (LME)	1,928.72	-0.85%	1.03%	7.32%	5.44%
▼ Plata (US\$ Oz. T) (LME)	25.30	-0.32%	3.03%	12.60%	8.53%
- Cobre (US\$ TM) (LME)	10,092.00	0.00%	1.87%	5.37%	3.61%
- Zinc (US\$ TM) (LME)	3,766.50	0.00%	5.25%	4.45%	4.92%
▲ Petróleo WTI (US\$ Barril) (NYM)	110.60	6.95%	20.09%	27.88%	48.56%
- Estanto (US\$ TM) (LME)	46,035.00	0.00%	1.97%	5.76%	16.92%
- Plomo (US\$ TM) (LME)	2,411.25	0.00%	3.32%	7.02%	3.14%
▲ Azúcar #11 (US\$ Libra) (NYB-ICE)	18.64	1.64%	4.25%	4.72%	0.22%
▲ Cacao (US\$ TM) (NYB-ICE)	2,529.00	0.32%	-5.07%	-1.82%	-0.94%
▼ Café Arábica (US\$ TM) (NYB-ICE)	229.20	-2.88%	-7.41%	-2.68%	1.42%

*Leyenda: Variación 1D: 1 Día; 5D: 5 Días; 1M: 1 Mes; YTD: Var.% 31/12/21 a la fecha



Base: 01/12/21=100
Fuente: Bloomberg



Fuente: Bloomberg

Coordinador Laboratorio de Mercado de Capitales: MSc Javier Penny
Apoyo: Sebastian Ore, Fabrizio Lavalle, Miguel Solmano y Jhonatan Cueva
email: pulsobursatil@ulima.edu.pe
facebook: www.facebook.com/pulsobursatil.ull

LIMA

Acciones

	Valor	Moneda	Precio	1D*	5D*	30D*	YTD*	Frecuencia	Volumen (US\$)	Beta	Dividend Yield (%)	Price Earning	Capitalización Bursátil (M US\$)	Sector Económico*	Participación Índice	
▲	ALICORC1 PE**	S/.	6.20	0.01%	-0.40%	-0.87%	7.65%	100.00%	1,224,073	0.78	13.47	14.82	1,409.29	Industrial	3.53%	
	ATACOCB1 PE**	S/.	0.13	0.00%	0.00%	-7.14%	8.33%	20.00%	935	1.05	0.00	-	33.75	Mineras	1.02%	
▲	BAKUSI1 PE**	S/.	24.00	0.84%	0.00%	10.60%	17.07%	80.00%	25,782	0.71	12.98	8.38	8,335.59	Industriales	0.82%	
▲	BAP PE**	US\$	153.00	2.82%	1.57%	7.07%	23.61%	100.00%	115,783	1.29	0.80	-	14,440.49	Diversas	5.82%	
▲	BVN PE**	US\$	10.48	1.75%	6.40%	30.19%	43.56%	95.00%	964,346	1.31	0.00	-	2,883.69	Mineras	5.88%	
-	CASAGRC1 PE**	S/.	9.00	0.00%	-2.91%	-10.00%	-1.10%	90.00%	10,081	0.78	60.02	5.43	202.13	Agrario	1.31%	
▼	BBVAC1 PE**	S/.	2.14	-1.83%	2.88%	5.94%	18.23%	100.00%	107,398	0.78	2.12	9.32	3,856.11	Bancos y Financieras	2.85%	
▼	CORAREI1 PE**	S/.	1.84	1.10%	0.00%	-1.08%	6.98%	95.00%	22,727	0.73	14.98	2.79	606.79	Industriales	1.72%	
▼	CPACASC1 PE**	S/.	4.99	-1.19%	-1.19%	-0.80%	0.81%	100.00%	291,063	0.64	15.83	13.86	617.51	Industriales	2.38%	
▲	CVERDEC1 PE**	US\$	45.30	0.67%	8.24%	5.35%	21.68%	95.00%	70,971	1.05	4.41	13.31	15,857.54	Mineras	5.25%	
-	ENGEPec1 PE**	S/.	2.15	0.00%	0.00%	1.90%	3.86%	85.00%	76,764	0.66	14.46	8.60	1,373.20	Servicios Públicos	1.44%	
▲	ENDISPC1**	S/.	4.45	1.14%	3.49%	0.91%	11.25%	65.00%	22,207	0.79	7.42	8.62	757.62	Servicios Públicos	0.98%	
▼	FERREYC1 PE**	S/.	2.36	-0.42%	-2.48%	-7.81%	15.12%	100.00%	37,281	0.89	8.34	5.93	613.92	Diversas	4.90%	
▼	AENZAC1 PE**	S/.	1.35	-2.17%	-0.74%	-3.57%	-1.46%	70.00%	16,354	1.00	0.00	-	313.83	Industriales	4.05%	
-	IFS PE**	US\$	32.10	-0.03%	2.98%	1.94%	19.55%	100.00%	25,148	1.14	4.42	7.77	3,705.87	Diversas	7.22%	
▼	INRETC1 PE**	US\$	36.50	-1.32%	6.73%	4.29%	4.43%	100.00%	225,952	1.00	3.73	73.79	3,752.47	Diversas	5.28%	
▲	LUSURC1 PE**	S/.	17.50	1.74%	-2.23%	8.63%	22.89%	80.00%	1,586	#N/A	N/A	5.51	14.73	2,272.02	Servicios Públicos	1.81%
▼	MINSUR1 PE**	S/.	6.05	-0.82%	7.46%	26.83%	53.16%	100.00%	574,907	0.95	11.36	4.99	4,650.38	Mineras	3.09%	
-	PML PE**	US\$	0.14	0.00%	0.00%	-6.67%	16.67%	55.00%	13,816	1.19	0.00	-	35.69	Mineras	2.12%	
▲	SCCO PE**	US\$	73.10	1.53%	10.12%	14.58%	18.32%	95.00%	106,130	1.13	4.92	16.09	56,513.61	Mineras	2.14%	
▼	SIDERC1 PE**	S/.	1.56	-0.64%	-2.50%	-5.45%	-2.50%	95.00%	29,398	0.85	28.37	3.39	291.15	Industriales	1.43%	
▲	TV PE**	US\$	1.02	5.15%	0.00%	0.00%	-21.54%	90.00%	9,063	1.20	0.00	-	100.89	Mineras	2.93%	
▲	UNACEMC1 PE**	S/.	2.45	3.38%	1.24%	-1.21%	2.08%	80.00%	99,250	0.60	4.08	10.25	1,187.62	Industriales	3.00%	
▲	VOLCABC1 PE**	S/.	0.77	1.32%	2.67%	10.00%	28.33%	100.00%	408,828	0.99	0.00	21.55	836.90	Mineras	5.90%	
-	NEXAPEC1 PE**	S/.	3.30	0.00%	-2.65%	-12.00%	-7.30%	50.00%	102	1.12	0.00	8.21	1,118.89	Mineras	1.56%	

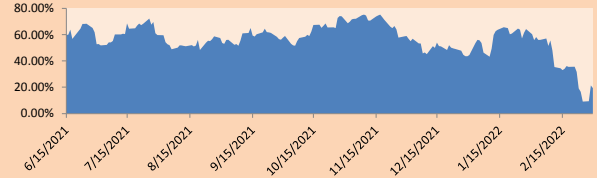
Cantidad de Acciones: 25
 Fuente: Bloomberg, Económica
 * Bloomberg Industry Classification System
 ** Se utiliza el PER de la bolsa y moneda de origen del instrumento
 *Leyenda: Variación 1D: 1 Día; 5D: 5 Días, 1M: 1 Mes; YTD: Var.% 31/12/21 a la fecha

Índices Sectoriales

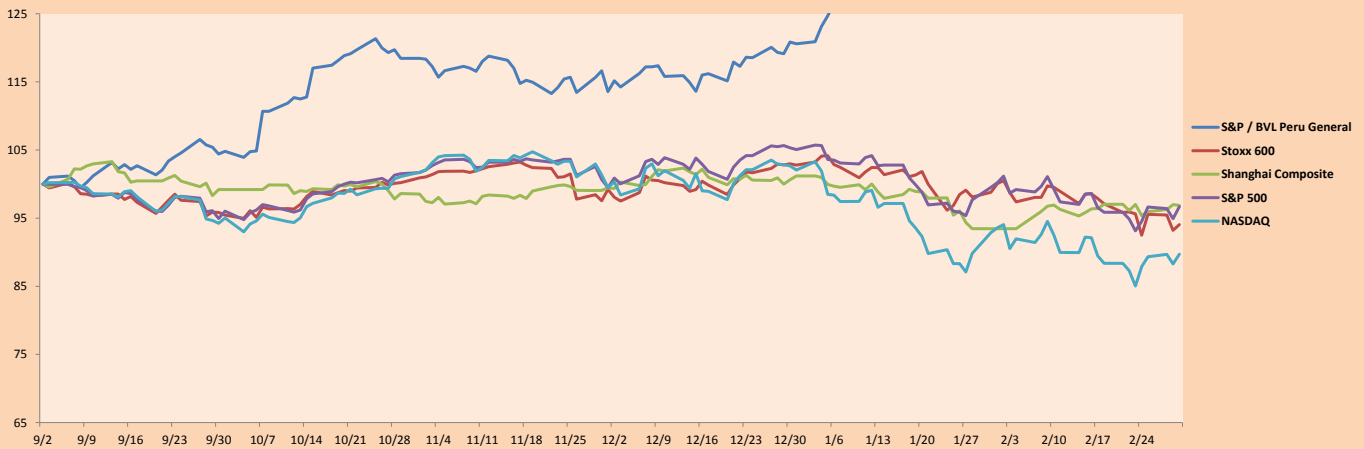
	Cierre	1D*	5D*	30D*	YTD*	Beta	
▲	S&P/BVLMining	487.62	0.42%	8.66%	14.15%	18.47%	1.09
▼	S&P/BVLConsumer	1,200.20	-1.04%	2.73%	-1.63%	4.55%	0.61
▲	S&P/BVLIndustriales	275.05	0.53%	-0.63%	-2.77%	6.58%	0.53
▲	S&P/BVLFinancials	1,046.18	1.32%	2.17%	3.72%	15.46%	1.36
▲	S&P/BVLConstruction	293.42	0.91%	0.13%	-0.62%	3.54%	0.41
▲	S&P/BVLPublicSvcs	596.25	0.19%	0.50%	3.09%	8.71%	0.14
▲	S&P/BVLElectricUtil	582.09	0.19%	0.50%	3.09%	8.71%	0.14

*Leyenda: Variación 1D: 1 Día; 5D: 5 Días, 1M: 1 Mes; YTD: Var.% 31/12/21 a la fecha

Correlación Rend. Índice Minero vs Índice de Metales de Londres (3 meses)



Índices (6 meses)



Base: 02/09/21=100
 Fuente: Bloomberg

Coordinador Laboratorio de Mercado de Capitales: MS Javier Penny
 Apoyo: Sebastian Ore, Fabrizio Lavalle, Miguel Solimano y Jhonatan Cueva
 email: pulsobursatil@ulima.edu.pe
 facebook: www.facebook.com/pulsobursatil.ul

RATING SOBERANO

CLASIFICACIONES DE RIESGO

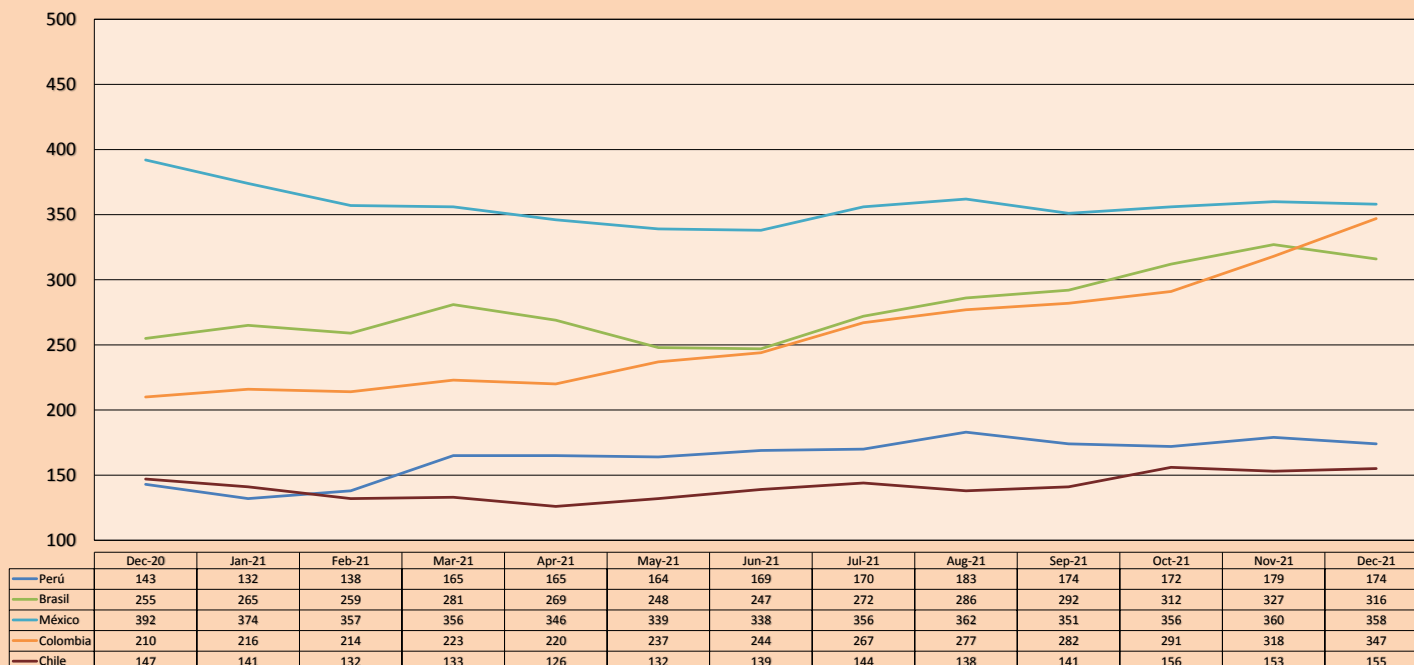
Moody's	S&P	Fitch	Prime
Aaa	AAA	AAA	68
Aa1	AA+	AA+	Alto Grado
Aa2	AA	AA	
Aa3	AA-	AA-	
A1	A+	A+	Grado Alto Medio
A2	A	A	
A3	A-	A-	
Baa1	BBB+	BBB+	Grado Bajo Medio
Baa2	BBB	BBB	
Baa3	BBB-	BBB-	
Ba1	BB+	BB+	Sin Grado de Inversión Especulativo
Ba2	BB	BB	
Ba3	BB-	BB-	
B1	B+	B+	Altamente Especulativo
B2	B	B	
B3	B-	B-	
Caa1	CCC+	CCC	Riesgo Sustancial Extremadamente Especulativo
Caa2	CCC		
Caa3	CCC-		
Ca	CC	DDD	Poca esperanzas de Pago
C	C		
	D		
		DD	Impago
		D	

Fuente: Bloomberg

Rating Crédito Latinoamérica			
Clasificadora de riesgo			
Pais	Moody's	Fitch	S&P
Perú	Baa1	BBB	BBB+
México	Baa1	BBB-	BBB
Venezuela	C	WD	NR
Brazil	Ba2	BB-	BB-
Colombia	Baa2	BB+	BB+
Chile	A1	A-	A
Argentina	Ca	WD	CCC+
Panamá	Baa2	BBB-	BBB

Fuente: Bloomberg

Riesgo País Latinoamérica (pbs)



Fuente: BCRP

Coordinador Laboratorio de Mercado de Capitales: MS Javier Penny
Apoyo: Sebastian Ore, Fabrizio Lavalle, Miguel Solimano y Jhonatan Cueva
email: pulsobursatil@ulima.edu.pe
facebook: www.facebook.com/pulsobursatil.ul