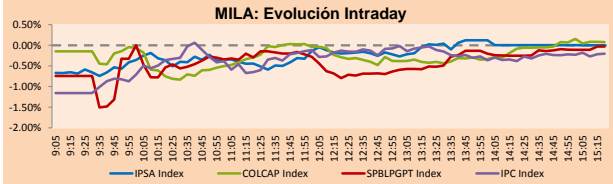


Lima, 9 de marzo de 2022

MILA

Principales índices		Cierre	1 D	5 D	1 M	YTD	Cap. Burs. (US\$ bill)
▲	IPSA (Chile)	4,656.03	1.69%	3.76%	0.31%	8.07%	102.17
▲	IGPA (Chile)	23,629.57	1.69%	4.34%	1.37%	9.56%	123.11
▲	COLSC (Colombia)	1,060.01	0.55%	1.18%	2.26%	8.93%	7.13
▲	COLCAP (Colombia)	1,537.52	0.15%	0.47%	4.22%	8.97%	93.20
▲	S&P/BVL (Perú)*	24,754.65	0.73%	2.09%	5.13%	17.26%	119.63
▲	S&P/BVL SEL (Perú)	648.31	0.35%	1.37%	4.74%	15.04%	109.40
▲	S&P/BVL LIMA 25	35,414.74	0.50%	1.85%	3.18%	16.98%	118.24
▲	IPC (México)	53,911.76	1.17%	1.15%	2.49%	1.20%	322.82
▲	S&P MILA 40	537.69	1.70%	3.97%	6.04%	20.87%	246.11

* Cap. Bursátil del cierre anterior * Leyenda: Variación 1D: 1 Día; 5D: 5 Días; 1M: 1 Mes; YTD: Var. % 31/12/21 a la fecha

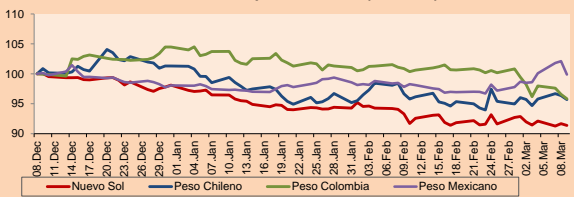


Fuente: Bloomberg

Monedas	Precio	1D*	5D*	30 D*	YTD*
▼ Sol (PEN)	3,727.0	-0.34%	-0.63%	-3.00%	-6.80%
▼ Peso Chileno (CLP)	804.830	-0.68%	-0.03%	-2.42%	-5.54%
▼ Peso Colombiano (COP)	3,742.90	-0.77%	-2.44%	-5.61%	-8.27%
▼ Peso Mexicano (MXN)	20,909	-2.19%	1.40%	1.52%	1.85%

* Leyenda: Variación 1D: 1 Día; 5D: 5 Días; 1M: 1 Mes; YTD: Var. % 31/12/21 a la fecha

MILA: Índices de Tipo de Cambio (3 meses)

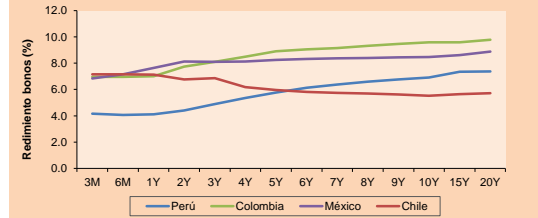


Base: 08/12/21=100

Fuente: Bloomberg

Renta Fija	Moneda	Precio	Bid Yield (%)	Ask Yield (%)	Duración
PERU 7.35 07/21/25	USD	114.312	2.92	2.79	3.01
PERU 4.125 08/25/27	USD	104.829	3.20	3.11	4.88
PERU 8.75 11/21/33	USD	145.082	3.95	3.87	8.02
PERU 6.55 03/14/37	USD	125.748	4.26	4.18	9.54
PERU 5.625 11/18/2050	USD	124.609	4.15	4.14	15.46
CHILE 2.25 10/30/22	USD	100.739	1.33	0.83	0.63
CHILE 3.125 01/21/26	USD	102.272	2.57	2.44	3.63
CHILE 3.625 10/30/42	USD	92.392	4.21	4.15	14.18
COLOM 11.85 03/09/28	USD	145.566	3.45	3.32	4.67
COLOM 10.375 01/28/33	USD	135.383	6.02	5.82	7.09
COLOM 7.375 09/18/37	USD	109.752	6.41	6.34	9.20
COLOM 6.125 01/18/41	USD	94.877	6.62	6.59	10.81
MEX 4.10 02/23	USD	103.832	138.10	22.23	1.58
MEX5.55 01/45	USD	107.39	5.031	4.976	13.27

MILA: Curvas de Deuda Soberana



Fuente: Bloomberg

Renta Variable

Más subieron	Bolsa	Mon.	Precio	▲ %
ENGIE ENERGIA CH	Chile	CLP	450.00	6.88
GRUMA SAB-B	Mexico	MXN	267.66	6.26
SONDA SA	Chile	CLP	298.73	6.23
CREDECORP LTD	Peru	USD	163	5.41
ENEL CHILE SA	Chile	CLP	23.00	5.41

Por Monto Negociado	Bolsa	Monto (US\$)
WALMART DE MEXIC	Mexico	91,341,840
GRUPO F BANORT-O	Mexico	65,340,960
AMERICA MOVIL-L	Mexico	56,573,946
GRUPO MEXICO-B	Mexico	42,538,807
AERO DEL PACIF-B	Mexico	37,501,707

Más bajaron	Bolsa	Mon.	Precio	▼ %
INDUSTRIAS PENOL	Mexico	MXN	274.33	-10.10
BUENAVENTURA-AD	Peru	USD	11	-6.08
CAP	Chile	CLP	10900.00	-3.54
ECOPETROL	Colombia	COP	3271	-3.51
GRUPO MEXICO-B	Mexico	MXN	114.42	-2.45

Por Volumen	Bolsa	Volumen
ITAU CORPBANCA	Chile	2,123,962,221
ENEL CHILE SA	Chile	303,486,127
BANCO SANTANDER	Chile	89,182,253
CEMEX SAB-CPO	Mexico	59,654,915
AMERICA MOVIL-L	Mexico	59,506,854

MILA

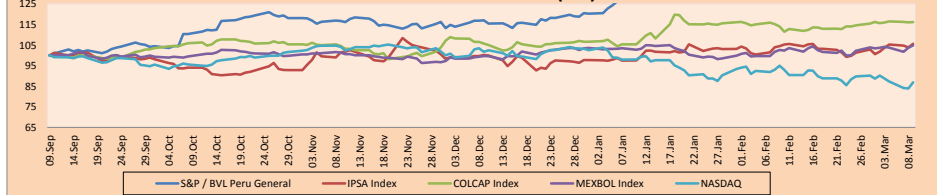
Perú: El Índice General de la BVL finalizó la sesión de hoy con un resultado positivo de +0.73%. El índice mantiene una tendencia positiva acumulada anual de +17.26% en moneda local, mientras que el rendimiento ajustado en dólares asciende a +25.82%. Luego, el S&P / BVL Perú SEL varió en +0.35% mientras que el S&P / BVL LIMA 25 en +0.50%. El spot PEN alcanzó S/. 3,727.3. Titular: MEF impulsará inversión pública con capacitación en gobiernos locales y regionales.

Chile: El índice IPSA culminó el día con un retorno positivo de +169%. Los sectores más beneficiados de la jornada fueron Industrial (+7.47%) y Tecnología de la información (+6.23%). Las acciones con el mejor desempeño fueron Compañía Sudamericana de Vapores S.A. (+7.47%) y Engie Energía Chile (+6.88%). Titular: Piñera firma proyecto de Ley que fomenta el financiamiento de emprendimientos tecno-científicos.

Colombia: El índice COLCAP concluyó la sesión con un retorno positivo de +0.74%. Los sectores más beneficiados de la jornada fueron Servicios públicos (+2.39%) y Finanzas (+0.65%). Las acciones con mejor desempeño fueron Interconexión Eléctrica SA ESP (+3.72%) y BanColombia SA (+2.25%). Titular: Productores de arroz buscan aumentar su competitividad para el 2030.

México: El índice IPC cerró el día en terreno positivo de +1.17%. Los sectores con mejor rendimiento de la jornada fueron Industrial (+3.33%) y Salud (+2.30%). Las acciones con mejor comportamiento fueron Gruma SAB de CV (+6.26%) y Grupo Carso SAB de CV (+5.08%). Titular: México: inflación se acelera en febrero, alcanza 7,28% anual.

MILA: Índices bursátiles (6m)



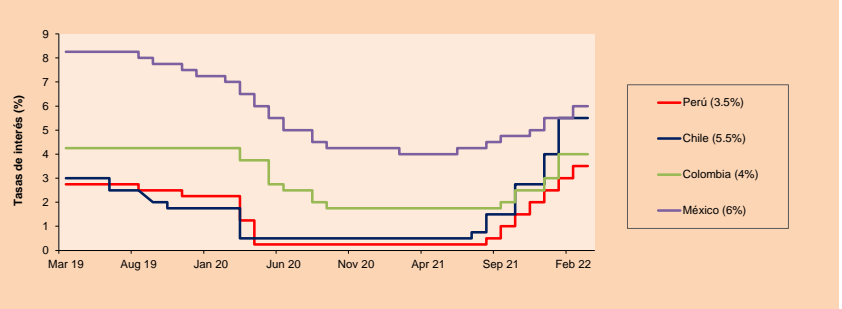
Base: 10/09/21=100

Fuente: Bloomberg

ETFs

ETFs	Mon.	Cierre	1D	5D	30 D	YTD	Bolsa
▲ iShares MSCI All Peru Capped	USD	36.63	1.13%	2.92%	14.76%	23.67%	NYSE Arca
▲ iShares MSCI Chile Capped	USD	26.86	2.44%	4.80%	7.61%	16.33%	Cboe BZX
▲ Global X MSCI Colombia	USD	11.69	2.23%	3.73%	7.64%	16.98%	NYSE Arca
▲ iShares MSCI Mexico Capped	USD	49.68	3.76%	-0.56%	2.88%	-1.82%	NYSE Arca
▲ iShares MSCI Emerging Markets	USD	44.31	2.83%	-4.07%	-8.75%	-9.23%	NYSE Arca
▲ Vanguard FTSE Emerging Markets	USD	45.47	2.53%	-3.91%	-8.10%	-8.07%	NYSE Arca
▲ iShares Core MSCI Emerging Markets	USD	54.48	2.87%	-3.76%	-8.21%	-8.99%	NYSE Arca
▲ iShares JP Morgan Emerging Markets Bonds	USD	60.51	1.60%	-2.72%	-3.03%	-3.68%	Cboe BZX
▲ Morgan Stanley Emerging Markets Domestic	USD	4.88	1.24%	-4.31%	-10.62%	-10.95%	New York

MILA: Tasas de Referencia de Política Monetaria



Fuente: Bloomberg

Coordinador Laboratorio de Mercado de Capitales: MS Javier Penny
Apoyo: Sebastian Ore, Fabrizio Lavalle, Miguel Solimano y Jhonatan Cueva
email: pulsobursatil@ulima.edu.pe
facebook: www.facebook.com/pulsobursatil.u

LIMA

Acciones

	Valor	Moneda	Precio	1D*	5D*	30D*	YTD*	Frecuencia	Volumen (US\$)	Beta	Dividend Yield (%)	Price Earning	Capitalización Bursátil (M US\$)	Sector Económico*	Participación Índice
▲	ALICORC1 PE**	S/.	5.85	0.55%	1.18%	2.26%	8.93%	100.00%	128,535	0.77	14.27	13.99	1,338.30	Industrial	3.53%
	ATACOCB1 PE**	S/.	0.14	0.00%	7.69%	7.69%	16.67%	25.00%	692	1.11	0.00	-	34.48	Mineras	1.02%
▲	BACKUS11 PE**	S/.	23.10	0.43%	-3.75%	0.00%	12.68%	85.00%	65,819	0.75	13.49	8.07	8,159.25	Industriales	0.82%
▲	BAP PE**	US\$	162.55	5.41%	6.24%	20.14%	31.32%	100.00%	1,339,029	1.35	0.75	-	15,341.85	Diversas	5.82%
▼	BVN PE**	US\$	10.50	-6.08%	0.19%	26.66%	43.84%	95.00%	464,904	1.27	0.00	-	2,889.20	Mineras	5.88%
▼	CASAGRC1 PE**	S/.	9.10	-2.15%	1.11%	-2.15%	0.00%	90.00%	16,466	0.79	59.36	5.49	205.67	Agrario	1.31%
▲	BBVAC1 PE**	S/.	2.15	3.37%	0.47%	13.16%	18.78%	100.00%	88,660	0.81	2.11	9.37	3,898.77	Bancos y Financieras	2.85%
-	CORAREI1 PE**	S/.	1.84	0.00%	0.00%	1.66%	6.98%	95.00%	10,478	0.75	14.98	2.79	610.65	Industriales	1.72%
▼	CPACASC1 PE**	S/.	4.83	-1.43%	-3.21%	-3.01%	-2.42%	100.00%	171,365	0.62	16.36	13.42	601.51	Industriales	2.38%
▼	CVERDEC1 PE**	US\$	46.50	-0.83%	2.65%	8.14%	24.90%	95.00%	75,509	1.03	4.30	13.66	16,277.60	Mineras	5.25%
▼	ENGEPEC1 PE**	S/.	2.16	0.00%	0.47%	4.85%	4.35%	85.00%	38,033	0.70	14.40	8.64	1,388.36	Servicios Públicos	1.44%
-	ENDISPC1**	S/.	4.40	0.00%	-1.12%	1.15%	10.00%	50.00%	3,935	0.83	7.51	8.53	753.87	Servicios Públicos	0.98%
▲	FERREYC1 PE**	S/.	2.40	3.90%	1.69%	1.27%	17.07%	100.00%	131,546	0.88	8.20	5.41	628.29	Diversas	4.90%
-	AENZAC1 PE**	S/.	1.30	0.00%	-3.70%	-7.14%	-5.11%	75.00%	29,610	0.99	0.00	-	304.13	Diversas	4.05%
▲	IFS PE**	US\$	33.27	2.21%	3.64%	4.16%	23.91%	100.00%	530,476	1.17	4.27	8.00	3,840.95	Diversas	7.22%
▲	INRETC1 PE**	US\$	37.25	2.05%	2.05%	10.37%	6.58%	100.00%	54,931	1.00	3.66	74.79	3,829.57	Diversas	5.28%
-	LUSURC1 PE**	S/.	16.80	0.00%	-4.00%	-6.82%	17.98%	70.00%	1,037	#N/A	N/A	0.00	14.14	Servicios Públicos	1.81%
▼	MINSUR1 PE**	S/.	6.05	1.68%	0.00%	27.10%	53.16%	100.00%	92,293	1.02	11.36	2.83	4,679.95	Mineras	3.09%
▲	PML PE**	US\$	0.14	-12.50%	0.00%	7.69%	16.67%	50.00%	2,840	1.14	0.00	-	37.54	Mineras	2.12%
▲	SCCO PE**	US\$	75.25	0.82%	2.94%	18.58%	21.80%	95.00%	58,851	1.11	4.78	16.57	58,174.79	Mineras	2.14%
-	SIDERC1 PE**	S/.	1.56	0.00%	0.00%	-3.70%	-2.50%	95.00%	32,549	0.80	28.37	3.39	293.00	Industriales	1.43%
-	TV PE**	US\$	1.17	0.00%	14.71%	24.47%	-10.00%	90.00%	13,572	1.14	0.00	-	115.72	Mineras	2.93%
▼	UNACEMC1 PE**	S/.	2.30	-0.43%	-6.12%	-7.26%	-4.17%	80.00%	37,684	0.60	4.35	9.62	1,122.00	Industriales	3.00%
-	VOLCABC1 PE**	S/.	0.88	0.00%	14.29%	31.34%	46.67%	100.00%	1,280,528	0.92	0.00	24.80	962.54	Mineras	5.90%
-	NEXAPEC1 PE**	S/.	3.85	0.00%	16.67%	6.94%	8.15%	45.00%	2,257	1.11	0.00	9.65	1,312.59	Mineras	1.56%

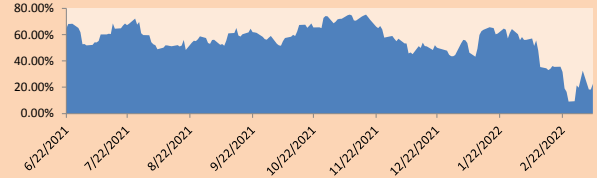
Cantidad de Acciones: 25
 Fuente: Bloomberg, Económica
 * Bloomberg Industry Classification System
 ** Se utiliza el PER de la bolsa y moneda de origen del instrumento
 *Leyenda: Variación 1D: 1 Día; 5D: 5 Días, 1M: 1 Mes; YTD: Var.% 31/12/21 a la fecha

Índices Sectoriales

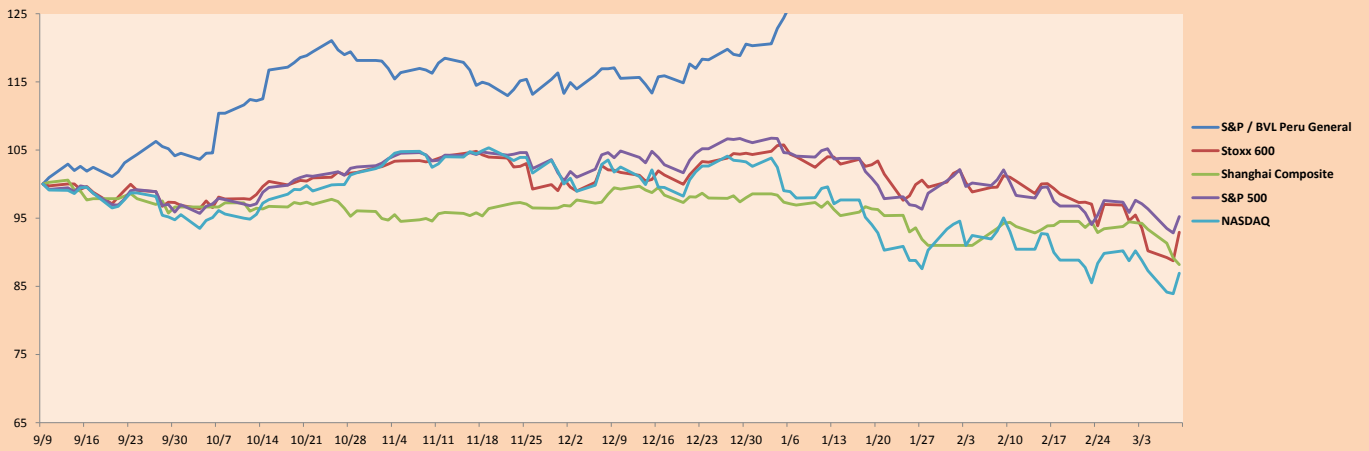
	Cierre	1D*	5D*	30D*	YTD*	Beta	
▼	S&P/BVLMining	499.83	-1.21%	2.50%	17.50%	21.44%	1.07
▲	S&P/BVLConsumer	1,177.18	0.71%	-1.92%	-1.07%	2.54%	0.61
▲	S&P/BVLIndustrials	268.99	0.78%	-2.20%	-2.54%	4.23%	0.51
▲	S&P/BVLFinancials	1,099.66	4.59%	5.11%	14.42%	21.36%	1.40
▼	S&P/BVLConstruction	282.39	-0.48%	-3.76%	-4.06%	-0.35%	0.40
-	S&P/BVLPublicSvcs	596.40	0.00%	0.03%	2.02%	8.73%	0.14
-	S&P/BVLElectricUtil	582.24	0.00%	0.03%	2.02%	8.73%	0.14

*Leyenda: Variación 1D: 1 Día; 5D: 5 Días, 1M: 1 Mes; YTD: Var.% 31/12/21 a la fecha

Correlación Rend. Índice Minero vs Índice de Metales de Londres (3 meses)



Índices (6 meses)



Base: 09/09/21=100
 Fuente: Bloomberg

Coordinador Laboratorio de Mercado de Capitales: MS Javier Penny
 Apoyo: Sebastian Ore, Fabrizio Lavalle, Miguel Solimano y Jhonatan Cueva
 email: pulsobursatil@ulima.edu.pe
 facebook: www.facebook.com/pulsobursatil.ul

RATING SOBERANO

CLASIFICACIONES DE RIESGO

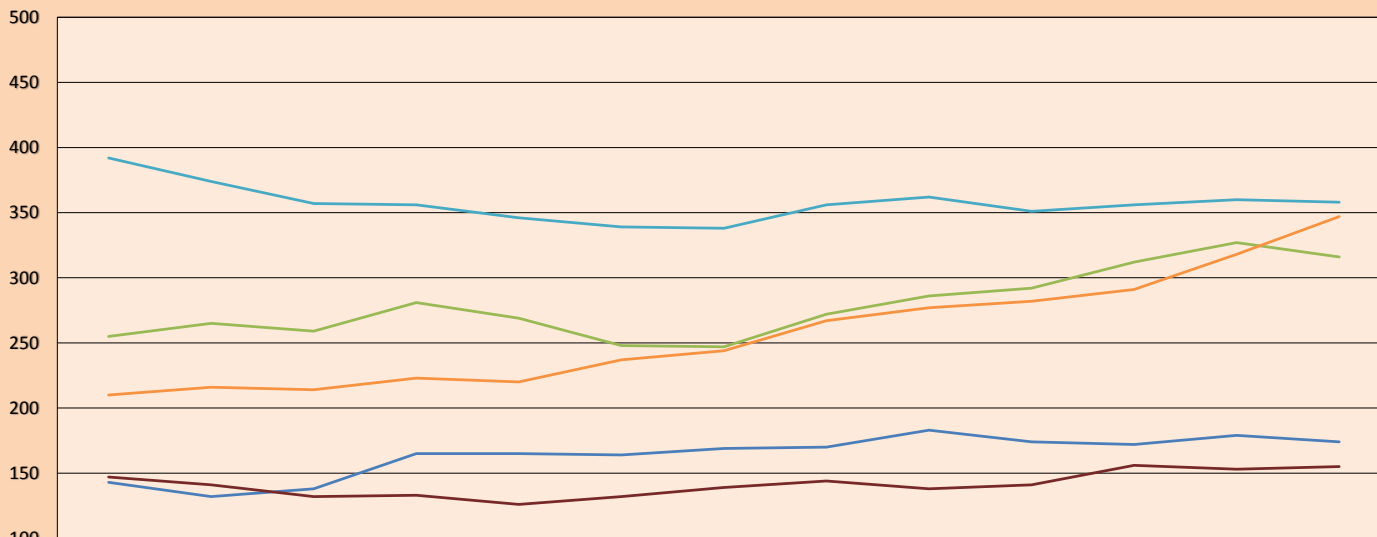
Moody's	S&P	Fitch	Prime
Aaa	AAA	AAA	64
Aa1	AA+	AA+	Alto Grado
Aa2	AA	AA	
Aa3	AA-	AA-	
A1	A+	A+	Grado Alto Medio
A2	A	A	
A3	A-	A-	
Baa1	BBB+	BBB+	Grado Bajo Medio
Baa2	BBB	BBB	
Baa3	BBB-	BBB-	
Ba1	BB+	BB+	Sin Grado de Inversión Especulativo
Ba2	BB	BB	
Ba3	BB-	BB-	
B1	B+	B+	Altamente Especulativo
B2	B	B	
B3	B-	B-	
Caa1	CCC+	CCC	Riesgo Sustancial Extremadamente Especulativo
Caa2	CCC		
Caa3	CCC-		
Ca	CC	DDD	Poca esperanzas de Pago
C	C		
	D		
		DD	Impago
		D	

Fuente: Bloomberg

Rating Crédito Latinoamérica			
Clasificadora de riesgo			
Pais	Moody's	Fitch	S&P
Perú	Baa1	BBB	BBB+
México	Baa1	BBB-	BBB
Venezuela	C	WD	NR
Brazil	Ba2	BB-	BB-
Colombia	Baa2	BB+	BB+
Chile	A1	A-	A
Argentina	Ca	WD	CCC+
Panamá	Baa2	BBB-	BBB

Fuente: Bloomberg

Riesgo País Latinoamérica (pbs)



	Dec-20	Jan-21	Feb-21	Mar-21	Apr-21	May-21	Jun-21	Jul-21	Aug-21	Sep-21	Oct-21	Nov-21	Dec-21
Perú	143	132	138	165	165	164	169	170	183	174	172	179	174
Brasil	255	265	259	281	269	248	247	272	286	292	312	327	316
México	392	374	357	356	346	339	338	356	362	351	356	360	358
Colombia	210	216	214	223	220	237	244	267	277	282	291	318	347
Chile	147	141	132	133	126	132	139	144	138	141	156	153	155

Fuente: BCRP

Coordinador Laboratorio de Mercado de Capitales: MS Javier Penny
Apoyo: Sebastian Ore, Fabrizio Lavalle, Miguel Solimano y Jhonatan Cueva
email: pulsobursatil@ulima.edu.pe
facebook: www.facebook.com/pulsobursatil.ul