

PULSO BURSÁTIL

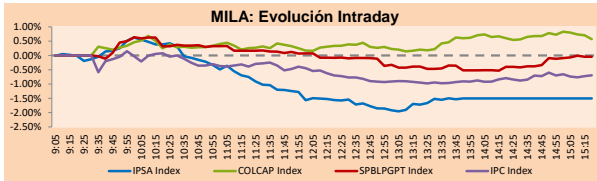
FACULTAD DE CIENCIAS EMPRESARIALES Y ECONÓMICAS
CARRERA DE ECONOMÍA
LABORATORIO DE MERCADO DE CAPITALES



MILA

Principales índices	Cierre	1 D	5 D	1 M	YTD	Cap. Burs. (US\$ bill)
▼ IPISA (Chile)	4,608.97	-1.01%	0.81%	-0.70%	6.98%	104.09
▼ IGPA (Chile)	23,452.45	-0.75%	1.24%	0.61%	8.74%	125.36
▼ COLSCL (Colombia)	1,053.73	-0.59%	0.72%	1.66%	8.28%	7.19
▼ COLCAP (Colombia)	1,543.26	0.37%	0.57%	4.61%	9.38%	90.55
▲ S&P/BVL (Perú)*	24,790.57	0.15%	1.38%	5.28%	17.43%	120.77
▲ S&P/BVL SEL (Perú)	649.30	0.15%	0.69%	4.90%	15.21%	110.09
▲ S&P/BVL LIMA 25	35,672.50	0.73%	1.81%	3.93%	17.83%	119.38
▼ IPC (México)	53,387.62	-0.97%	-0.26%	1.50%	0.22%	325.80
▲ S&P MILA 40	537.69	1.70%	3.97%	6.04%	20.87%	248.88

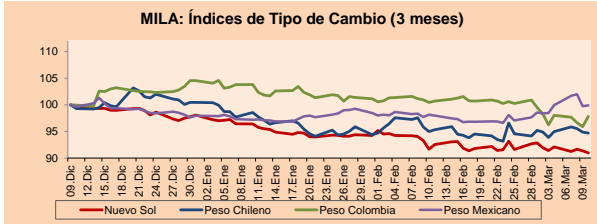
* Cap. Bursátil del cierre anterior * Leyenda: Variación 1D: 1 Día; 5D: 5 Días; 1M: 1 Mes; YTD: Var. % 31/12/21 a la fecha



Fuente: Bloomberg

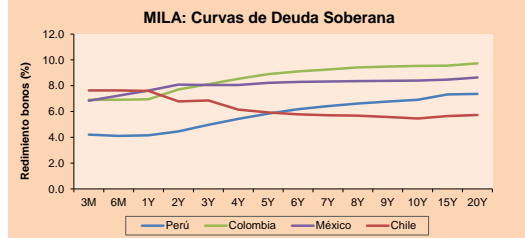
Monedas	Precio	1D*	5D*	30 D*	YTD*
▼ Sol (PEN)	3.7114	-0.42%	-0.50%	-3.26%	-7.19%
▼ Peso Chileno (CLP)	803.250	-0.20%	0.88%	-2.95%	-5.72%
▲ Peso Colombiano (COP)	3,817.75	2.00%	1.63%	-3.30%	-6.44%
▲ Peso Mexicano (MXN)	20.940	0.15%	1.46%	1.58%	2.00%

* Leyenda: Variación 1D: 1 Día; 5D: 5 Días; 1M: 1 Mes; YTD: Var. % 31/12/21 a la fecha



Base: 09/12/21=100
Fuente: Bloomberg

Renta Fija Instrumento	Moneda	Precio	Bid Yield (%)	Ask Yield (%)	Duración
PERU 7.35 07/21/25	USD	114.127	2.96	2.83	3.01
PERU 4.125 08/25/27	USD	104.611	3.25	3.14	4.88
PERU 8.75 11/21/33	USD	144.66	3.99	3.90	8.02
PERU 6.55 03/14/37	USD	125.341	4.29	4.21	9.55
PERU 5.625 11/18/2050	USD	124.285	4.18	4.15	15.50
CHILE 2.25 10/30/22	USD	100.738	1.36	0.78	0.63
CHILE 3.125 01/21/26	USD	102.141	2.60	2.47	3.63
CHILE 3.625 10/30/42	USD	91.92	4.24	4.19	14.17
COLOM 11.85 03/09/28	USD	145.543	3.45	3.32	4.67
COLOM 10.375 01/28/33	USD	135.22	6.05	5.82	7.11
COLOM 7.375 09/18/37	USD	109.978	6.40	6.31	9.24
COLOM 6.125 01/18/41	USD	95.032	6.63	6.55	10.38
MEX 4.10 02/23	USD	103.832	138.10	22.23	#N/A N/A
MEX5.55 01/45	USD	107.33	5.033	4.982	13.27



Fuente: Bloomberg

Lima, 10 de marzo de 2022

Renta Variable

Más subieron	Bolsa	Mon.	Precio	▲%
BUENAVENTURA-ADR	Peru	USD	10.98	4.57
VOLCAN CIA MIN-B	Peru	PEN	0.92	4.55
SMU SA	Chile	CLP	82.81	2.72
ECOPETROL	Colombia	COP	3358	2.66
PARQUE ARAUCO	Chile	CLP	790.00	2.60

Por Monto Negociado	Bolsa	Monto (US\$)
FALABELLA SA	Chile	87,691,864
GRUPO F BANORT-O	Mexico	63,345,463
AMERICA MOVIL-L	Mexico	60,336,347
WALMART DE MEXIC	Mexico	57,410,517
GRUPO MEXICO-B	Mexico	36,005,048

Más bajaron	Bolsa	Mon.	Precio	▼%
GRUMA SAB-B	Mexico	MXN	254.23	-5.02
CEMEX SAB-CPO	Mexico	MXN	9.98	-4.68
BANCO CRED INVER	Chile	CLP	26901.00	-3.51
ENGE ENERGIA CH	Chile	CLP	434.99	-3.34
BANCO DE CHILE	Chile	CLP	85.58	-3.29

Por Volumen	Bolsa	Volumen
ITAU CORPBANCA	Chile	2,684,751,412
BANCO SANTANDER	Chile	108,182,588
ENEL CHILE SA	Chile	76,573,571
AMERICA MOVIL-L	Mexico	63,572,944
BANCO DE CHILE	Chile	46,776,300

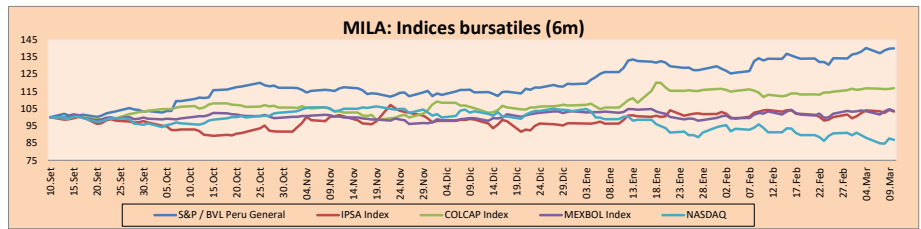
MILA

Perú: El Índice General de la BVL finalizó la sesión de hoy con un resultado positivo de +0.15%. El índice mantiene una tendencia positiva acumulada anual de +17.43% en moneda local, mientras que el rendimiento ajustado en dólares asciende a +26.53%. Luego, el S&P / BVL Perú SEL varió en +0.15% mientras que el S&P / BVL LIMA 25 en +0.73%. El spot PEN alcanzó S/. 3.7114. Titular: Bolsa de Valores de Lima opera con ganancias por avance de casi todos sus sectores.

Chile: El índice IPISA culminó el día con un retorno negativo de -1.01%. Los sectores más afectados de la jornada fueron Industrial (3.12%) y Finanzas (-2.94%). Las acciones con el peor desempeño fueron Banco de Crédito e Inversiones (-3.51%) y Engie Energía Chile SA (-3.34%). Titular: Economistas asumen mayor inflación y una TPM más alta al cierre del año en primera encuesta tras invasión a Ucrania.

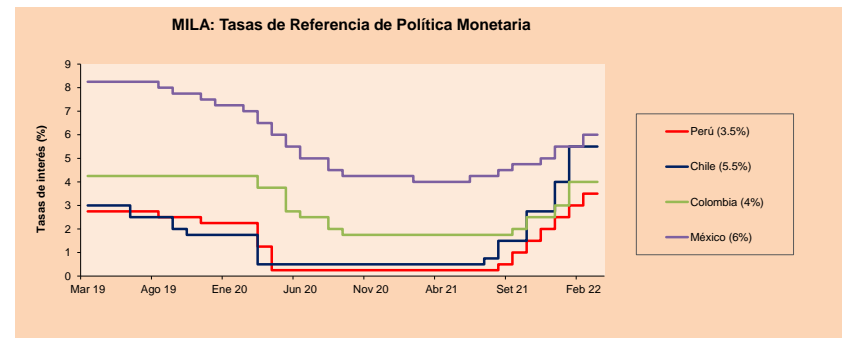
Colombia: El índice COLCAP concluyó la sesión con un retorno positivo de +0.37%. Los sectores más beneficiados de la jornada fueron Energía (+2.35%) y Finanzas (+0.67%). Las acciones con mejor desempeño fueron Sociedades Bolívar SA (+41.15%) y Ecopetrol SA (+2.66%). Titular: Joe Biden designará a Colombia como nuevo aliado principal extra-Otan.

México: El índice IPC cerró el día en terreno negativo -0.97%. Los sectores con peor rendimiento son Salud (-2.92%) y Finanzas (-1.81%). Las acciones con peor comportamiento fueron Gruma SAB de CV (-5.02%) y Cemex SAB de CV (-4.68%). Titular: Key Mexico Inflation Metric to Hit New High, Policy Maker Says



Base: 13/09/21=100
Fuente: Bloomberg

ETFs	Mon.	Cierre	1D	5D	30 D	YTD	Bolsa
▲ iShares MSCI All Peru Capped	USD	37.06	1.17%	2.72%	11.66%	25.12%	NYSE Arca
▼ iShares MSCI Chile Capped	USD	26.76	-0.37%	1.10%	5.52%	15.89%	Cboe BZX
▼ Global X MSCI Colombia	USD	11.58	-0.94%	1.05%	6.58%	15.88%	NYSE Arca
▼ iShares MSCI Mexico Capped	USD	49.22	-0.93%	-1.42%	-0.36%	-2.73%	NYSE Arca
▼ iShares MSCI Emerging Markets	USD	43.48	-1.87%	-4.52%	-11.32%	-10.99%	NYSE Arca
▼ Vanguard FTSE Emerging Markets	USD	44.77	-1.54%	-4.05%	-10.33%	-9.48%	NYSE Arca
▼ iShares Core MSCI Emerging Markets	USD	53.53	-1.74%	-4.29%	-10.57%	-10.57%	NYSE Arca
▼ iShares JP Morgan Emerging Markets Bonds	USD	59.95	-0.93%	-2.99%	-4.67%	-4.57%	Cboe BZX
▼ Morgan Stanley Emerging Markets Domestic	USD	4.73	-3.07%	-5.78%	-13.37%	-13.69%	New York



Fuente: Bloomberg

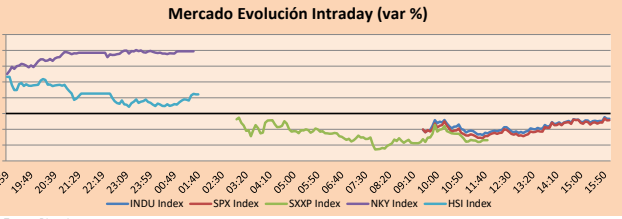
Coordinador Laboratorio de Mercado de Capitales: MS Javier Penny Pestana
Apoyo: Sebastián Ore, Fabrizio Lavalle, Miguel Solimano y Jhonatan Cueva
email: pulsobursatil@ulima.edu.pe
facebook: www.facebook.com/pulsobursatil.ull

El contenido del presente documento es únicamente informativo. Los datos y opiniones expresados no deben ser interpretados como recomendaciones para la toma de decisiones futuras. Bajo ninguna circunstancia, el Laboratorio de Mercado de Capitales de la Universidad de Lima se hará responsable por el uso de lo expresado en este documento.

MUNDO

Principales índices	Cierre	1 D*	5 D*	1 M*	YTD*	Cap. Burs. (US\$ Mil.)
▼ Dow Jones (EEUU)	33,174.07	-0.34%	-1.84%	-5.87%	-8.71%	10,757,807
▼ Standard & Poor's 500 (EEUU)	4,259.52	-0.43%	-2.38%	-5.43%	-10.63%	37,649,183
▼ NASDAQ Composite (EEUU)	13,129.96	-0.95%	-3.01%	-7.44%	-16.08%	22,560,269
▼ Stoxx EUROPE 600 (Europa)	427.12	-1.69%	-2.34%	-9.58%	-12.44%	10,734,127
▼ DAX (Alemania)	13,442.10	-2.93%	-1.87%	-13.22%	-15.38%	1,299,730
▼ FTSE 100 (Reino Unido)	7,099.09	-1.27%	-1.93%	-7.47%	-3.87%	1,514,123
▼ CAC 40 (Francia)	6,207.20	-2.83%	-2.68%	-12.59%	-13.22%	1,830,600
▼ IBEX 35 (España)	8,069.30	-1.15%	0.72%	-9.19%	-7.40%	488,508
▲ MSCI AC Asia Pacific Index	170.89	0.44%	-5.45%	-10.84%	-11.51%	23,105,618
▲ HANG SENG (Hong Kong)	20,890.26	1.27%	-7.02%	-16.13%	-10.72%	3,537,952
▲ SHANGHAI SE Comp. (China)	3,296.09	1.22%	-5.32%	-4.82%	-9.44%	6,934,290
▲ NIKKEI 225 (Japón)	25,690.40	3.94%	-3.34%	-7.24%	-10.77%	3,764,496
▼ S&P / ASX 200 (Australia)	7,130.83	1.10%	-0.29%	-1.20%	-4.22%	1,779,881
▲ KOSPI (Corea del Sur)	2,880.32	2.21%	-0.86%	-2.45%	-9.99%	1,654,045

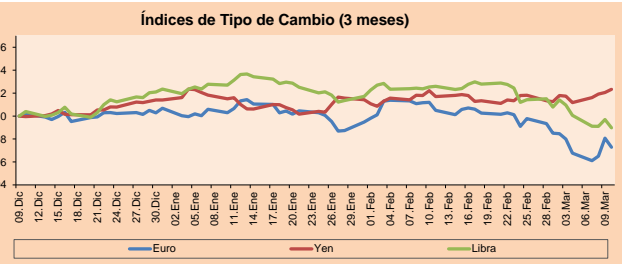
*Leyenda: Variación 1D: 1 Día; 5D: 5 Días; 1M: 1 Mes; YTD: Var. % 31/12/21 a la fecha



Fuente: Bloomberg

Monedas	Precio	1 D*	5 D*	1 M*	YTD*
▼ Euro	1.0986	-0.81%	-0.72%	-3.76%	-3.38%
▲ Yen	116.1400	0.27%	0.59%	0.51%	0.92%
▼ Libra Esterlina	1.3086	-0.72%	-1.96%	-3.37%	-3.30%
▲ Yuan	6.3222	0.07%	0.03%	-0.70%	-0.53%
▲ Dólar de Hong Kong	7.8229	0.04%	0.09%	0.37%	0.34%
▲ Real Brasileño	5.0188	0.14%	-0.17%	-4.56%	-9.99%
▲ Peso Argentino	108.7705	0.08%	0.68%	2.80%	5.87%

*Leyenda: Variación 1D: 1 Día; 5D: 5 Días; 1M: 1 Mes; YTD: Var. % 31/12/21 a la fecha

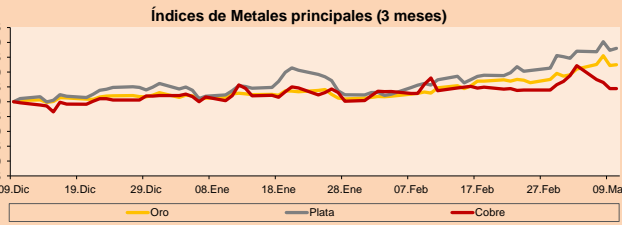


Base: 09/12/21=100

Fuente: Bloomberg

Commodities	Precio	1 D*	5 D*	1 M*	YTD*
▲ Oro (US\$ Oz. T) (LME)	1,996.98	0.26%	3.15%	9.37%	9.17%
▲ Plata (US\$ Oz. T) (LME)	25.91	0.53%	2.93%	11.76%	11.17%
▲ Cobre (US\$ TM) (LME)	9,964.00	0.00%	-4.04%	1.58%	2.29%
▲ Zinc (US\$ TM) (LME)	3,916.25	0.00%	-0.44%	8.97%	9.09%
▼ Petróleo WTI (US\$ Barril) (NYM)	106.02	-2.47%	-1.53%	20.61%	42.40%
- Estañio (US\$ TM) (LME)	44,305.00	0.00%	-4.98%	2.78%	12.53%
- Plomo (US\$ TM) (LME)	23,377.25	0.00%	-1.15%	7.62%	1.69%
▲ Azúcar #11 (US\$ Libra) (NYB-ICE)	19.10	0.84%	0.90%	7.79%	2.69%
▲ Cacao (US\$ TM) (NYB-ICE)	2,683.00	0.75%	4.72%	-1.54%	5.09%
▼ Café Arábica (US\$ TM) (NYB-ICE)	224.20	-2.22%	0.58%	-10.10%	-0.80%

*Leyenda: Variación 1D: 1 Día; 5D: 5 Días; 1M: 1 Mes; YTD: Var. % 31/12/21 a la fecha



Base: 09/12/21=100

Fuente: Bloomberg

Renta Variable

Alemania (Acciones del DAX Index)									
Más subieron	Mon.	Precio	▲ %	Bolsa	Más bajaron	Mon.	Precio	▼ %	Bolsa
BAYN GY	EUR	53.77	0.00	Xetra	ADS GY	EUR	197.08	-6.22	Xetra
FME GY	EUR	57.24	-0.17	Xetra	BMW GY	EUR	72	-5.51	Xetra
DB1 GY	EUR	144.05	-0.41	Xetra	PUM GY	EUR	69.9	-5.49	Xetra
DBK GY	EUR	9.74	-0.67	Xetra	BNR GY	EUR	66.96	-5.34	Xetra

Europa (Acciones del STOXX EUROPE 600)									
Más subieron	Mon.	Precio	▲ %	Bolsa	Más bajaron	Mon.	Precio	▼ %	Bolsa
GLEN LN	GBP	498	5.93	Londres	PSN LN	GBP	2120	-9.21	Londres
RHM GY	EUR	151.95	5.63	Xetra	TKWY NA	EUR	27.36	-8.36	EN Amsterdam
RF FP	EUR	68.95	5.51	EN Paris	MRO LN	GBP	113.7	-8.34	Londres
SCAB SS	SEK	167.75	5.34	Stockholm	IVG IM	EUR	6.13	-7.68	Borsa Italiana

Panorama Mundial:

Estados Unidos:

El mercado estadounidense cierra con rendimientos negativos. El índice DOW JONES cerró a la baja con un rendimiento ligeramente negativo del -0.34%, debido a un mal desempeño de valores del sector de tecnologías de la información (-1.49%) y finanzas (-0.47%). Las empresas con peores rendimientos de este índice fueron Apple Inc (-2.72%) y Procter & Gamble Co (-2.57%) puesto que los inversionistas retomaron una expectativa pesimista frente a los nuevos resultados de inflación del mes, reportes de subsidio por desempleo y posibles aumentos mayores en la tasa de política monetaria de la FED. Mientras tanto, el índice S&P500 terminó con un rendimiento de -0.43%, puesto que el resultado de 7.9% interanual para el mes de febrero es el mayor dato reportado en 40 años; en comparación con el mes anterior de enero, la inflación aumentó 0.8%. Estos resultados han afectado las proyecciones y expectativas de los economistas, pues se esperaba que febrero sea el pico máximo de inflación, no obstante, la guerra en Europa y las sanciones al petróleo ruso podría empeorar la situación. Finalmente, el índice NASDAQ fue el más perjudicado durante la jornada de hoy, llegando a alcanzar un rendimiento del -0.95%, esta reacción de los inversionistas fue impulsada también por un leve aumento de las solicitudes iniciales de subsidio de desempleo que, en un contexto de alta inflación e incertidumbre por los efectos de la guerra podría limitar la creación de empleos ante una política monetaria contractiva. De este modo, DOW JONES -0.34%; S&P 500 -0.43%; NASDAQ -0.95% terminaron el día con resultados negativos.

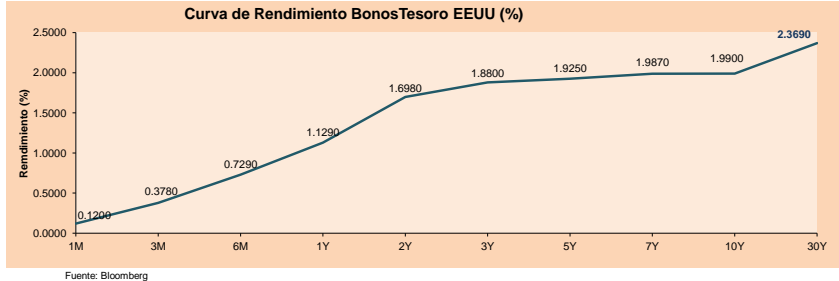
Europa:

Los principales índices europeos terminaron la sesión con rendimientos negativos. El índice pan europeo STOXX 600 cerró con un terreno negativo, puesto el Banco Central Europeo anunció que pondrá fin a sus compras de activos en el tercer trimestre, asimismo, la presión geopolítica debido a los pocos avances en las conversaciones entre Rusia y Ucrania impactaron en los sectores de Productos de Consumo Básico (-3.75%) y Tecnologías de Información (2.34%). El FTSE 100 cerró con pérdidas donde los bancos y aseguradoras fueron los más afectados, asimismo, Evraz Plc encabezó la lista, luego de que se anunciaron sanciones por parte del Reino Unido al oligarca ruso Roman Abramovich quien cuenta con una participación del 29% sobre el gigante minero. Respecto al mercado alemán, el índice DAX cerró con rendimientos negativos debido a que el rendimiento de la deuda soberana de 10 años aumentó a un máximo de tres meses estableciéndose en 0.27% tras una política monetaria más agresiva por parte del BC. No obstante, indico que cualquier cambio sobre las tasas de interés sería de forma gradual y se realizara después del APP. Por último, el mercado francés cerró con el mismo comportamiento a sus pares puesto se espera que la inflación en la zona euro pueda llegar al 5.2% para el 2022, cifra muy por encima a lo pronosticado inicialmente la cual ascendería a un 3.1% para estabilizarse alrededor del 2% para finales del 2023. De este modo, FTSE 100 -1.27%; CAC 40 -2.83%; DAX -2.93%; STOXX 600 -1.65% terminaron con resultados negativos.

Asia:

Los principales índices asiáticos cerraron con rendimientos positivos mientras las conversaciones diplomáticas previstas entre Rusia y Ucrania animaban el ambiente. El ministro de Relaciones Exteriores ruso llegó a Turquía antes de las conversaciones previstas con su homólogo ucraniano en lo que será el primer encuentro desde que Rusia invadió Ucrania. El mercado chino cerró a alta gracias a que múltiples empresas chinas divulgaron voluntariamente sus buenos resultados mensuales, algo poco habitual, para estabilizar la confianza de los inversionistas. El índice Hang Seng terminó al alza ya que medios de comunicación estatales le hicieron eco de las garantías empresariales, argumentando que los sólidos fundamentos de la economía china han proporcionado una base sólida para el desarrollo estable de los mercados financieros. El mercado surcoreano cerró en terreno positivo, impulsado por las esperanzas de que el presidente electo Yoon Suk-yeol lleve a cabo reformas de mercado favorables a los inversionistas. El Nikkei Japonés cerró en positivo, siguiendo el repunte de sus homólogos mundiales, ya que Ucrania y Rusia parecían dispuestos a reanudar las conversaciones diplomáticas y los precios del crudo se relajaron desde sus recientes máximos. El mercado australiano subió esta sesión ya que la perspectiva de un final diplomático al conflicto Rusia-Ucrania pesó sobre el peor rendimiento del sector energía desde enero ante las insinuaciones de que la OPEP podría bombear más petróleo a los mercados mundiales. De esta forma, NIKKEI +3.94%; HANG SENG +1.27%; CSI 300 +1.57%; S&P/ASX 200 +1.10%; KOSPI +2.21%; SHANGAI COMPOSITE +1.22% terminaron con rendimientos positivos.

ETFs	Mon.	Cierre	1D	5D	30 D	YTD	Bolsa
SPDR S&P 500 ETF TRUST	USD	425.48	-0.45%	-2.35%	-10.42%	-10.42%	NYSE Arca
ISHARES MSCI EMERGING MARKET	USD	43.48	-1.87%	-4.52%	-11.32%	-10.99%	NYSE Arca
ISHARES IBOXX HIGH YLD CORP	USD	81.52	-0.84%	-1.88%	-2.51%	-6.31%	NYSE Arca
FINANCIAL SELECT SECTOR SPDR	USD	36.66	-0.84%	-3.37%	-10.10%	-6.12%	NYSE Arca
VANECK GOLD MINERS ETF	USD	38.91	2.05%	8.02%	22.94%	21.48%	NYSE Arca
ISHARES RUSSELL 2000 ETF	USD	199.92	-0.18%	-0.94%	-1.40%	-10.13%	NYSE Arca
SPDR GOLD SHARES	USD	186.4	0.31%	3.10%	9.24%	9.03%	NYSE Arca
ISHARES 20+ YEAR TREASURY BO	USD	134.46	-1.44%	-2.47%	-2.69%	-9.27%	NASDAQ GM
INVESCO QQQ TRUST SERIES 1	USD	331.27	-1.11%	-3.21%	-7.76%	-16.73%	NASDAQ GM
ISHARES BIOTECHNOLOGY ETF	USD	123	-1.01%	-1.16%	-6.50%	-19.41%	NASDAQ GM
ENERGY SELECT SECTOR SPDR	USD	77.47	3.06%	5.95%	13.46%	39.59%	NYSE Arca
PROSHARES ULTRA VIX ST FUTUR	USD	19.37	-6.65%	3.92%	47.98%	55.83%	Cboe BZX
UNITED STATES OIL FUND LP	USD	74.06	-1.87%	-0.63%	16.41%	36.24%	NYSE Arca
ISHARES MSCI BRAZIL ETF	USD	34.24	0.29%	-0.95%	6.63%	21.98%	NYSE Arca
SPDR S&P OIL & GAS EXP & PR	USD	128.33	1.99%	6.70%	19.11%	33.86%	NYSE Arca
UTILITIES SELECT SECTOR SPDR	USD	70.67	0.67%	1.89%	3.27%	-1.27%	NYSE Arca
ISHARES US REAL ESTATE ETF	USD	103.71	0.24%	-0.31%	-0.66%	-10.70%	NYSE Arca
SPDR S&P BIOTECH ETF	USD	87.98	-0.52%	1.53%	-5.34%	-21.42%	NYSE Arca
ISHARES IBOXX INVESTMENT GRA	USD	120.23	-1.14%	-2.66%	-3.98%	-9.27%	NYSE Arca
ISHARES JP MORGAN USD EMERGI	USD	95.75	0.15%	-0.97%	-7.90%	-12.20%	NASDAQ GM
REAL ESTATE SELECT SECT SPDR	USD	46.33	0.35%	0.11%	0.11%	-10.58%	NYSE Arca
ISHARES CHINA LARGE-CAP ETF	USD	30.35	-4.53%	-9.91%	-20.38%	-17.03%	NYSE Arca
CONSUMER STAPLES SPDR	USD	72.28	-0.95%	-4.72%	-5.29%	-6.26%	NYSE Arca
VANECK JUNIOR GOLD MINERS	USD	48.69	2.10%	7.05%	21.10%	15.81%	NYSE Arca
SPDR BLOOMBERG HIGH YIELD BO	USD	101.55	-0.76%	-1.93%	-2.70%	-6.47%	NYSE Arca
VANGUARD REAL ESTATE ETF	USD	104.5	0.25%	-0.25%	0.11%	-9.92%	NYSE Arca
GRAYSCALE BITCOIN TRUST BTC	USD	26.6	-5.34%	-5.37%	-15.15%	-22.34%	OTC US



Fuente: Bloomberg

LIMA

Acciones

Valor	Moneda	Precio	1D*	5D*	30D*	YTD*	Frecuencia	Volumen (US\$)	Beta	Dividend Yield (%)	Price Earning	Capitalización Bursátil (M US\$)	Sector Económico*	Participación Índice
▼	ALICORC1 PE**	S/.	5.75	-0.59%	0.72%	1.66%	8.28%	100.00%	507,737	0.77	14.52	13.75	Industrial	3.53%
-	ATACOCB1 PE**	S/.	0.14	0.00%	7.69%	7.69%	16.67%	30.00%	2,428	1.11	0.00	-	Mineras	1.02%
▲	BACKUSH1 PE**	S/.	23.50	1.73%	-2.08%	1.29%	14.63%	85.00%	5,509	0.75	13.26	8.21	Industriales	0.82%
▼	BAP PE**	US\$	160.46	-1.29%	2.99%	10.05%	29.63%	100.00%	1,028,333	1.35	0.76	-	Diversas	5.82%
▲	BVN PE**	US\$	10.98	4.57%	3.10%	23.65%	50.41%	95.00%	269,966	1.27	0.00	-	Mineras	5.88%
▲	CASAGRC1 PE**	S/.	9.69	6.48%	4.31%	-0.10%	6.48%	90.00%	113,297	0.79	55.74	5.84	Agrario	1.31%
▲	BBVAC1 PE**	S/.	2.17	0.93%	-0.91%	11.28%	19.89%	100.00%	963,314	0.81	2.09	9.45	Bancos y Financieras	2.85%
▲	CORAREH1 PE**	S/.	1.89	2.72%	2.72%	2.16%	9.88%	95.00%	191,114	0.75	14.58	2.86	Industriales	1.72%
▼	CPACASC1 PE**	S/.	4.81	-0.41%	-3.02%	-3.80%	-2.83%	100.00%	268,837	0.62	16.42	13.36	Industriales	2.38%
▲	CVERDEC1 PE**	US\$	47.00	1.08%	2.17%	4.44%	26.24%	95.00%	500,898	1.03	4.25	13.81	Mineras	5.25%
▲	ENGEPEC1 PE**	S/.	2.17	0.46%	0.46%	7.43%	4.83%	85.00%	10,298	0.70	14.33	8.68	Servicios Públicos	1.44%
▲	ENDISPC1**	S/.	4.41	0.23%	-0.90%	2.32%	10.25%	50.00%	1,248	0.83	7.49	8.55	Servicios Públicos	0.98%
▲	FERREYU1 PE**	S/.	2.41	0.42%	0.42%	-3.60%	17.56%	100.00%	670,061	0.88	8.16	5.43	Diversas	4.90%
-	AENZAC1 PE**	S/.	1.30	0.00%	-1.52%	-7.14%	-5.11%	80.00%	221,249	0.99	0.00	-	Diversas	4.05%
▲	IFS PE**	US\$	33.56	0.87%	3.90%	-0.42%	24.99%	100.00%	1,263,494	1.17	4.23	8.03	Diversas	7.22%
▼	INRETC1 PE**	US\$	36.31	-2.52%	-0.52%	6.79%	3.89%	100.00%	1,398,973	1.00	3.75	72.55	Diversas	5.28%
-	LUSURC1 PE**	S/.	16.80	0.00%	-4.00%	-6.67%	17.98%	65.00%	1,041	0.00	0.00	14.14	Servicios Públicos	1.81%
▲	MINSURH1 PE**	S/.	6.10	0.83%	2.52%	22.00%	54.43%	100.00%	106,029	1.02	11.27	2.87	Mineras	3.09%
▲	PML PE**	US\$	0.15	7.14%	7.14%	15.38%	25.00%	50.00%	4,500	1.14	0.00	-	Mineras	2.12%
▼	SCCO PE**	US\$	75.22	-0.04%	0.16%	15.49%	21.75%	95.00%	13,184	1.11	4.79	16.56	Mineras	2.14%
▲	SIDERC1 PE**	S/.	1.59	1.92%	0.63%	-1.85%	-0.62%	95.00%	23,536	0.80	27.84	3.45	Industriales	1.43%
▲	TV PE**	US\$	1.18	0.85%	6.31%	26.88%	-9.23%	90.00%	14,709	1.14	0.00	-	Mineras	2.93%
▲	UNACEMC1 PE**	S/.	2.31	0.43%	-3.75%	-11.83%	-3.75%	85.00%	469,322	0.60	4.33	9.67	Industriales	3.00%
▲	VOLCABC1 PE**	S/.	0.92	4.55%	15.00%	27.78%	53.33%	100.00%	1,327,629	0.92	0.00	26.05	Mineras	5.90%
-	BROCALC1 PE**	S/.	8.00	0.00%	3.90%	4.99%	53.85%	85.00%	9,700	0.00	0.00	60.53	Mineras	0.00%
-	RIMSEGC1 PE**	S/.	0.86	0.00%	0.00%	10.98%	0.00%	5.00%	1,854	0.00	3.91	16.17	Seguros	0.00%
-	CORAREC1 PE**	S/.	2.06	0.00%	0.00%	0.49%	8.42%	15.00%	213	0.00	0.00	3.12	Industriales	0.00%
-	ENGIEC1 PE**	S/.	6.50	0.00%	0.00%	0.78%	10.92%	40.00%	5,531	0.00	5.97	16.09	Industriales	0.00%
-	GBVLAC1 PE**	S/.	2.50	0.00%	0.00%	-1.57%	-8.09%	40.00%	4,156	0.00	4.06	25.98	Diversas	0.00%

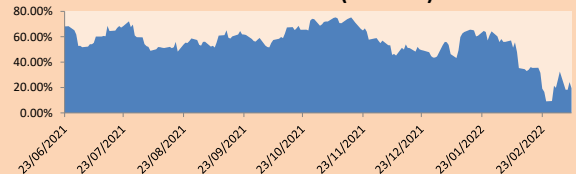
Cantidad de Acciones: 29
 Fuente: Bloomberg, Económica
 * Bloomberg Industry Classification System
 ** Se utiliza el PER de la bolsa y moneda de origen del instrumento
 *Leyenda: Variación 1D: 1 Día; 5D: 5 Días; 1M: 1 Mes; YTD: Var.% 31/12/21 a la fecha

Índices Sectoriales

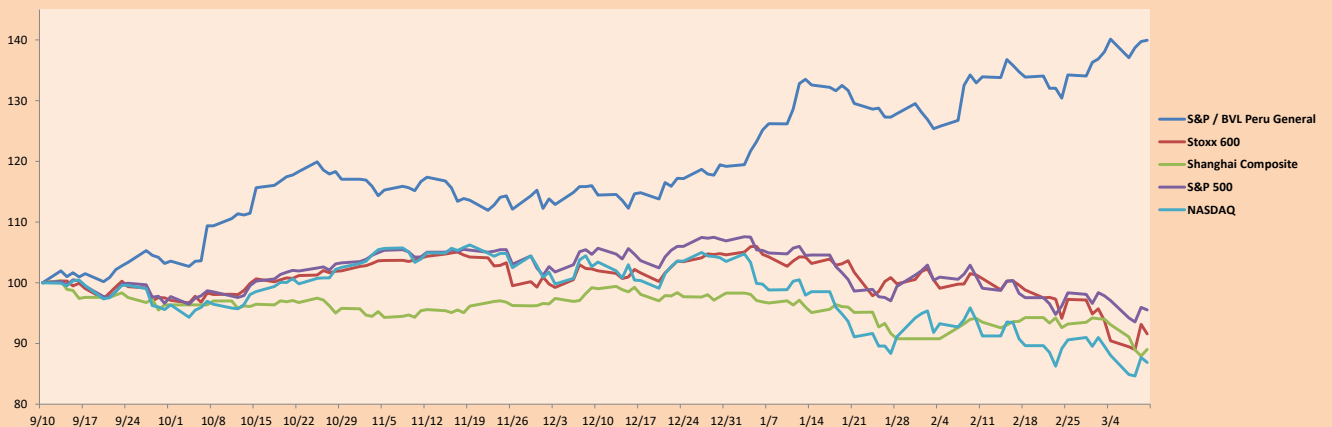
	Cierre	1D*	5D*	30D*	YTD*	Beta	
▲	S&P/BVLMining	504.31	0.90%	1.64%	14.28%	22.52%	1.07
▼	S&P/BVLConsumer	1,160.59	-1.41%	-3.18%	-3.86%	1.10%	0.61
▲	S&P/BVLIndustrials	269.87	0.33%	-1.47%	-5.62%	4.57%	0.51
▼	S&P/BVLFinancials	1,084.12	-1.41%	2.40%	5.37%	19.65%	1.40
▲	S&P/BVLConstruction	283.22	0.29%	-2.24%	-6.45%	-0.06%	0.40
▲	S&P/BVLPublicSvcs	597.22	0.14%	-0.06%	2.90%	8.88%	0.14
▲	S&P/BVLElectricUtil	583.04	0.14%	-0.06%	2.90%	8.88%	0.14

*Leyenda: Variación 1D: 1 Día; 5D: 5 Días; 1M: 1 Mes; YTD: Var.% 31/12/21 a la fecha

Correlación Rend. Índice Minero vs Índice de Metales de Londres (3 meses)



Índices (6 meses)



Base: 10/09/21=100
 Fuente: Bloomberg

Coordinador Laboratorio de Mercado de Capitales: MS Javier Penny Pestana
 Apoyo: Sebastian Ore, Fabrizio Lavalle, Miguel Solimano y Jhonatan Cueva
 email: pulsobursatil@ulima.edu.pe
 facebook: www.facebook.com/pulsobursatil.ul

RATING SOBERANO

CLASIFICACIONES DE RIESGO

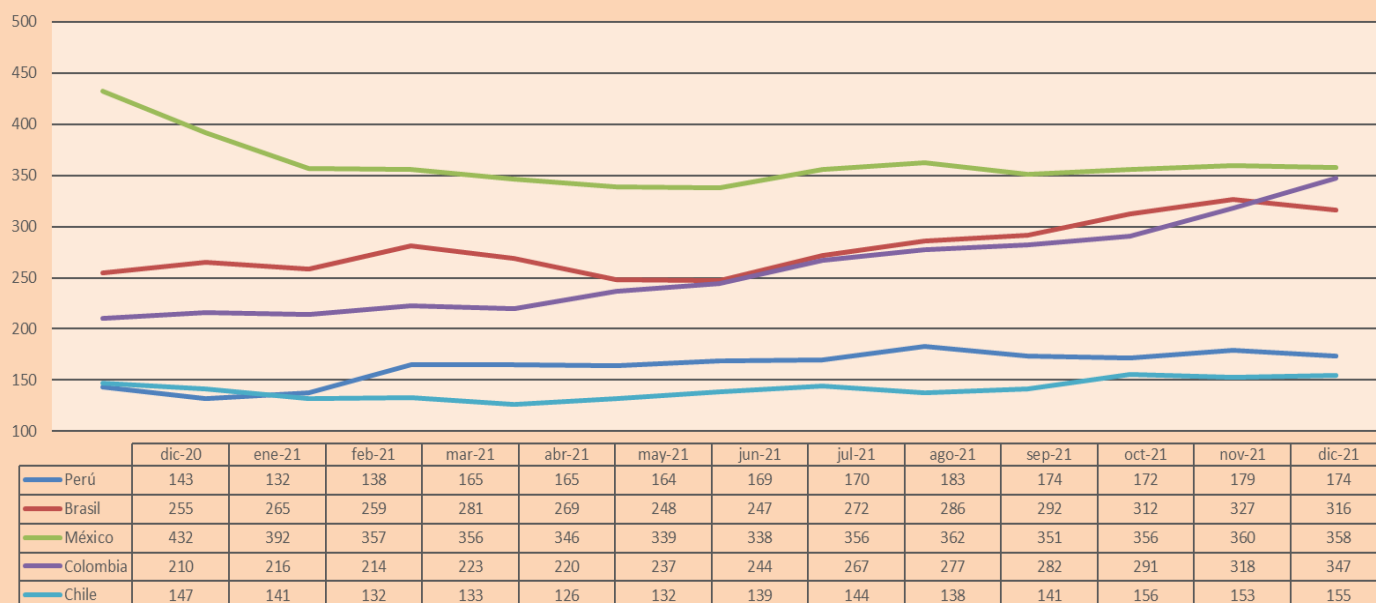
Moody's	S&P	Fitch	
Aaa	AAA	AAA	Prime 58
Aa1	AA+	AA+	Alto Grado
Aa2	AA	AA	
Aa3	AA-	AA-	
A1	A+	A+	Grado Alto Medio
A2	A	A	
A3	A-	A-	
Baa1	BBB+	BBB+	Grado Bajo Medio
Baa2	BBB	BBB	
Baa3	BBB-	BBB-	
Ba1	BB+	BB+	Sin Grado de Inversión Especulativo
Ba2	BB	BB	
Ba3	BB-	BB-	
B1	B+	B+	Altamente Especulativo
B2	B	B	
B3	B-	B-	
Caa1	CCC+	CCC	Riesgo Sustancial Extremadamente Especulativo
Caa2	CCC		
Caa3	CCC-		
Ca	CC	Poca esperanzas de Pago	Impago
C	C		
C	D		

Fuente: Bloomberg

Rating Crédito Latinoamérica			
Clasificadora de riesgo			
Pais	Moody's	Fitch	S&P
Perú	Baa1	BBB	BBB+
México	Baa1	BBB-	BBB
Venezuela	C	WD	NR
Brazil	Ba2	BB-	BB-
Colombia	Baa2	BB+	BB+
Chile	A1	A-	A
Argentina	Ca	WD	CCC+
Panamá	Baa2	BBB-	BBB

Fuente: Bloomberg

Riesgo País Latinoamérica (bps)



Fuente: BCRP

Coordinador Laboratorio de Mercado de Capitales: MS Javier Penny Pestana
Apoyo: Sebastian Ore, Fabrizio Lavalle, Miguel Solimano y Jhonatan Cueva
email: pulsobursatil@ulima.edu.pe
facebook: www.facebook.com/pulsobursatil.ul

El contenido del presente documento es únicamente informativo. Los datos y opiniones expresados no deben ser interpretados como recomendaciones para la toma de decisiones futuras. Bajo ninguna circunstancia, el Laboratorio de Mercado de Capitales de la Universidad de Lima se hará responsable por el uso de lo expresado en este documento.