

# PULSO BURSÁTIL

FACULTAD DE CIENCIAS EMPRESARIALES Y ECONÓMICAS  
CARRERA DE ECONOMÍA  
LABORATORIO DE MERCADO DE CAPITALES

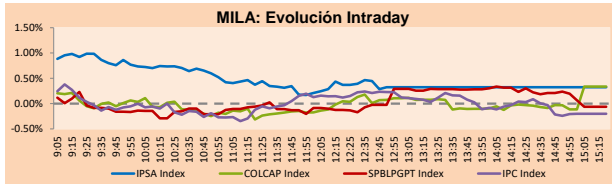


## MILA

Lima, 11 de marzo de 2022

Principales índices	Cierre	1 D	5 D	1 M	YTD	Cap. Burs. (US\$ bill)
▲ IPISA (Chile)	4,633.35	0.53%	-0.17%	-0.41%	7.54%	102.74
▲ IGPA (Chile)	23,583.45	0.56%	0.02%	0.74%	9.35%	123.96
▼ COLSC (Colombia)	1,053.15	-0.06%	0.49%	1.57%	8.22%	7.14
▲ COLCAP (Colombia)	1,548.46	0.34%	0.41%	3.73%	9.74%	91.64
▼ S&P/BVL (Perú)*	24,774.89	-0.06%	-0.20%	4.43%	17.35%	121.23
▼ S&P/BVL SEL (Perú)	648.62	-0.10%	-1.35%	3.95%	15.09%	110.84
▼ S&P/BVL LIMA 25	35,764.94	0.26%	0.71%	4.04%	18.14%	119.84
▲ IPC (México)	53,300.70	-0.16%	-0.04%	0.13%	0.05%	323.95
▲ S&P MILA 40	533.04	0.11%	0.26%	6.08%	19.82%	246.99

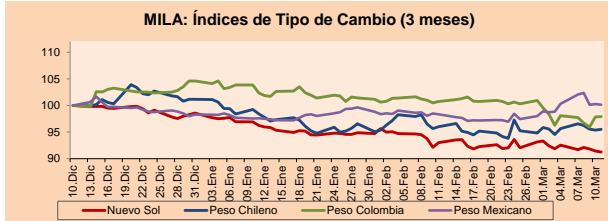
\* Cap. Bursátil del cierre anterior \*Leyenda: Variación 1D: 1 Día; 5D: 5 Días; 1M: 1 Mes; YTD: Var.% 31/12/21 a la fecha



Fuente: Bloomberg

Monedas	Precio	1D*	5D*	30 D*	YTD*
▼ Sol (PEN)	3,7043	-0.19%	-1.39%	-2.75%	-7.37%
▲ Peso Chileno (CLP)	804.650	0.17%	-0.12%	-1.02%	-5.56%
▲ Peso Colombiano (COP)	3,819.95	0.06%	-0.17%	-3.04%	-6.38%
▼ Peso Mexicano (MXN)	20,914	-0.12%	-0.17%	2.13%	1.87%

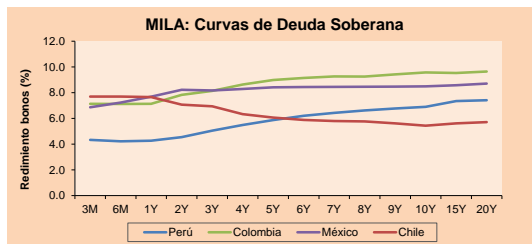
\*Leyenda: Variación 1D: 1 Día; 5D: 5 Días; 1M: 1 Mes; YTD: Var.% 31/12/21 a la fecha



Base: 10/12/21=100

Fuente: Bloomberg

Renta Fija	Moneda	Precio	Bid Yield (%)	Ask Yield (%)	Duración
PERU 7.35 07/21/25	USD	114.095	2.97	2.83	3.00
PERU 4.125 08/25/27	USD	104.651	3.24	3.14	4.87
PERU 8.75 11/21/33	USD	144.731	3.98	3.89	8.01
PERU 6.55 03/14/37	USD	125.546	4.27	4.20	9.78
PERU 5.625 11/18/2050	USD	124.535	4.17	4.14	15.49
CHILE 2.25 10/30/22	USD	100.755	1.31	0.76	0.62
CHILE 3.125 01/21/26	USD	102.186	2.60	2.45	3.62
CHILE 3.625 10/30/42	USD	91.814	4.27	4.18	14.14
COLOM 11.85 03/09/28	USD	145.584	3.44	3.31	4.66
COLOM 10.375 01/28/33	USD	135.375	6.04	5.79	7.11
COLOM 7.375 09/18/37	USD	110.203	6.37	6.29	9.24
COLOM 6.125 01/18/41	USD	95.198	6.62	6.53	10.88
MEX 4 10/02/23	USD	95.198	6.62	6.53	10.88
MEX5.55 01/45	USD	107.052	5.052	5.002	13.27



Fuente: Bloomberg

## Renta Variable

Más subieron	Bolsa	Mon.	Precio	▲ %
CENCOSUD SA	Chile	CLP	1468.00	3.93
BANCO CRED INVER	Chile	CLP	27800	3.34
FOMENTO ECON-UBD	Mexico	MXN	164.88	2.92
GRUPO F BANORT-O	Mexico	MXN	140.16	2.56
SMU SA	Chile	CLP	84.78	2.38

Por Monto Negociado	Bolsa	Monto (US\$)
GRUPO F BANORT-O	Mexico	53,864,533
AMERICA MOVIL-L	Mexico	47,471,845
WALMART DE MEXIC	Mexico	34,031,242
GRUPO MEXICO-B	Mexico	32,105,349
SOQUIMICH-B	Chile	26,397,887

Más bajaron	Bolsa	Mon.	Precio	▼ %
INDUSTRIAS PENOL	Mexico	MXN	262.69	-4.97
ENGIE ENERGIA CH	Chile	CLP	418.1	-3.88
WALMART DE MEXIC	Mexico	MXN	76.08	-3.08
CERVEZAS	Chile	CLP	5585	-2.85
KIMBERLY-CLA M-A	Mexico	MXN	26.92	-2.82

Por Volumen	Bolsa	Volumen
ITAU CORPBANCA	Chile	1,328,395,518
ENEL CHILE SA	Chile	93,644,115
BANCO DE CHILE	Chile	68,504,465
BANCO SANTANDER	Chile	58,448,297
ENEL AMERICAS SA	Chile	51,500,766

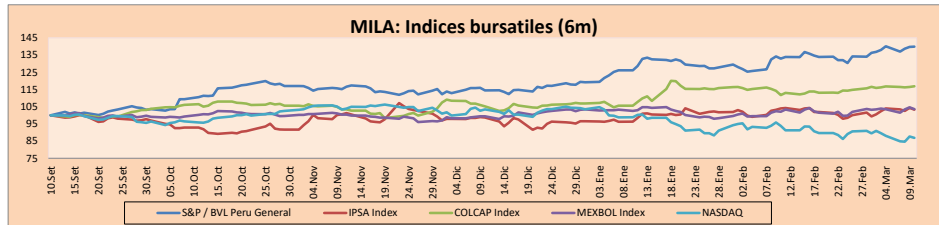
## MILA

Perú: El Índice General de la BVL finalizó la sesión de hoy con un resultado negativo de -0.06%. El índice mantiene una tendencia positiva acumulada anual de +17.35% en moneda local, mientras que el rendimiento ajustado en dólares asciende a +26.69%. Luego, el S&P/BVL Perú SEL varió en -0.16% mientras que el S&P/BVL LIMA 25 en +0.26%. El spot PEN alcanzó S/3.7043. Titular: Caen expectativas de la economía e inversión empresarial a doce meses, reportó el BCR.

Chile: El índice IPISA culminó el día con un resultado positivo de +0.53%. Los sectores más beneficiados de la jornada fueron el industrial (+3.55%) y el de tecnología de la información (+1.78%). Las acciones con los mejores desempeños fueron Cencosud SA (+9.93%) y Compañía sudamericana de vapores (+3.55%). Titular: IPISA cierra al alza el día en que Chile gira en su conducción política y económica.

Colombia: El índice COLCAP concluyó la sesión con un retorno ligeramente positivo de +0.34%. Las acciones con mejor desempeño son Ecopetrol SA (+1.25%) y Grupo Aval Acciones SA (+1.16%). Titular: El día sin IVA supera la meta, con la ropa en primer lugar.

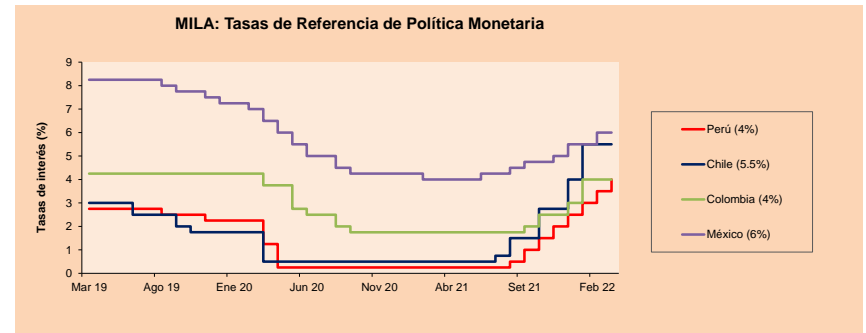
México: El índice IPC cerró el día en terreno negativo de -0.16%. Los sectores con peor rendimiento de la jornada fueron el de materiales (-0.82%) y el industrial (-0.76%). Las acciones con los peores desempeños fueron Controladora Vuela Compañía de Aviación (-5.87%) e Industrias Peñoles SAB (-4.97%). Titular: Peso resbala frente al dólar por tercera semana consecutiva.



Base: 13/09/21=100

Fuente: Bloomberg

ETFs	Mon.	Cierre	1D	5D	30 D	YTD	Bolsa
▼ iShares MSCI All Peru Capped	USD	36.82	-0.65%	1.68%	8.81%	24.31%	NYSE Arca
▼ iShares MSCI Chile Capped	USD	26.29	-1.76%	-2.49%	1.31%	13.86%	Cboe BZX
▼ Global X MSCI Colombia	USD	11.514	-0.57%	1.00%	6.22%	15.22%	NYSE Arca
▼ iShares MSCI Mexico Capped	USD	49.15	-0.14%	0.16%	-2.17%	-2.87%	NYSE Arca
▼ iShares MSCI Emerging Markets	USD	42.57	-2.09%	-4.59%	-14.52%	-12.86%	NYSE Arca
▼ Vanquard FTSE Emerginc Markets	USD	43.86	-2.03%	-4.19%	-13.44%	-11.32%	NYSE Arca
▼ iShares Core MSCI Emerging Markets	USD	52.47	-1.98%	-4.29%	-13.67%	-12.35%	NYSE Arca
▼ iShares JP Morgan Emerging Markets Bonds	USD	59.295	-1.09%	-2.75%	-6.74%	-5.61%	Cboe BZX
▼ Morgan Stanley Emerging Markets Domestic	USD	4.72	-0.21%	-4.26%	-14.80%	-13.87%	New York



Fuente: Bloomberg

Coordinador Laboratorio de Mercado de Capitales: MS Javier Penny Pestana  
Apoyo: Sebastián Ore, Fabrizio Lavalle, Miguel Solimano y Jhonatan Cueva  
email: pulsobursatil@ulima.edu.pe  
facebook: www.facebook.com/pulsobursatil.ull

El contenido del presente documento es únicamente informativo. Los datos y opiniones expresados no deben ser interpretados como recomendaciones para la toma de decisiones futuras. Bajo ninguna circunstancia, el Laboratorio de Mercado de Capitales de la Universidad de Lima se hará responsable por el uso de lo expresado en este documento.

MUNDO

Principales índices	Cierre	1 D*	5 D*	1 M*	YTD*	Cap. Burs. (US\$ Mill.)
▼ Dow Jones (EEUU)	32,944.19	-0.69%	-1.99%	-5.16%	-9.34%	10,649,051
▼ Standard & Poor's 500 (EEUU)	4,204.31	-1.30%	-2.88%	-4.85%	-11.79%	37,499,988
▼ NASDAQ Composite (EEUU)	12,843.81	-2.18%	-3.53%	-6.87%	-17.90%	22,313,768
▲ Stoxx EUROPE 600 (Europa)	431.17	0.95%	2.23%	-6.46%	-11.61%	10,918,684
▲ DAX (Alemania)	13,628.11	1.38%	4.07%	-9.83%	-14.21%	1,326,470
▲ FTSE 100 (Reino Unido)	7,155.64	0.80%	2.41%	-4.99%	-3.10%	1,531,587
▲ CAC 40 (Francia)	6,260.25	0.85%	3.28%	-8.64%	-12.48%	1,857,956
▲ IBEX 35 (España)	8,142.10	0.90%	5.48%	-5.04%	-8.58%	498,356
▲ MSCI AC Asia Pacific Index	171.33	-2.00%	-4.05%	-10.07%	-11.28%	23,513,554
▼ HANG SENG (Hong kong)	20,553.79	-1.61%	-6.17%	-16.30%	-12.15%	3,446,854
▲ SHANGHAI SE Comp. (China)	3,309.75	0.41%	-4.00%	-3.47%	-9.07%	6,946,489
▼ NIKKEI 225 (Japón)	25,162.78	-2.05%	-3.17%	-7.08%	-12.60%	3,666,776
▼ S&P / ASX 200 (Australia)	7,063.80	-0.94%	-0.66%	-2.49%	-5.12%	1,745,833
▼ KOSPI (Corea del Sur)	2,661.28	0.71%	-3.12%	-1.60%	-10.62%	1,637,922

\*Leyenda: Variación 1D: 1 Día; 5D: 5 Días; 1M: 1 Mes; YTD: Var. % 31/12/21 a la fecha

Renta Variable

Alemania (Acciones del DAX Index)				Europa (Acciones del STOXX EUROPE 600)			
Más subidor Mon.	Precio	▲ %	Bolsa	Más subidor Mon.	Precio	▲ %	Bolsa
AIR GY	EUR 103.36	3.63	Xetra	TKWY NA	EUR 31.2	14.04	EN Amsterdam
ADS GY	EUR 204	3.51	Xetra	POLY LN	GBP 169.5	12.07	Londres
BAYN GY	EUR 55.37	2.98	Xetra	LDO IM	EUR 9.132	11.53	Borsa Italiana
ALV GY	EUR 203.75	2.85	Xetra	DNP PW	PLN 290.3	9.09	Warsaw

Más bajaron	Mon.	Precio	▼ %	Bolsa
DBK GY	EUR	9.591	-1.53	Xetra
HFG GY	EUR	36.84	-1.50	Xetra
MBG GY	EUR	58.59	-0.85	Xetra
CON GY	EUR	62.55	-0.14	Xetra

Más bajaron	Mon.	Precio	▼ %	Bolsa
INGA NA	EUR	8.716	-3.23	EN Amsterdam
AMBUB DC	DKK	101.7	-3.19	Copenhagen
BPT LN	GBP	272.5	-2.85	Londres
ROSE SE	CHF	138.8	-2.80	SIX Swiss Ex

Panorama Mundial:

Estados Unidos:

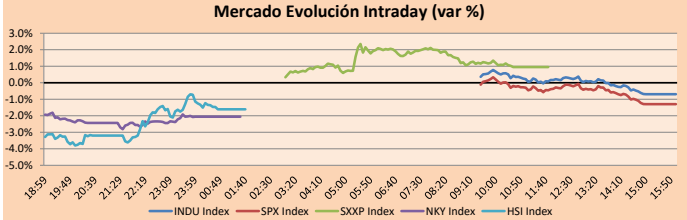
El mercado estadounidense cierra con rendimientos negativos donde las acciones tecnológicas y de crecimiento generaron un amplio declive en el mercado en medio de las preocupaciones sobre el conflicto en Ucrania. Asimismo, una mayor atención hacia la próxima reunión de la FED sobre el rumbo de la política monetaria. El índice DOW JONES finalizó la sesión con pérdidas impactada por el descenso en los sectores de Tecnologías de Información (-1.32%) y Servicios de comunicación (-1.11%), así como el anuncio por parte de Vladimir Putin donde afirma que se ha producido ciertos cambios positivos con el gobierno ucraniano, pero que sin embargo no se ha llegado a un acuerdo de alto al fuego. Por su parte, el índice S&P500 terminó en la misma zona, puesto el índice de confianza de consumidor cayó a 59.7 en marzo desde los 52.8 puntos obtenidos el mes anterior, significando una de las lecturas más bajas desde el 2011 siendo generada por mayores expectativas de inflación y una caída en el índice de condiciones económicas desde un 68.2 a 67.8 puntos. Finalmente, el índice NASDAQ fue el más perjudicado durante la jornada de hoy, a pesar de que el rendimiento de la deuda del tesoro superó el 2% puesto los inversores anticipan un ciclo de endurecimiento en la tasa de regla monetaria para el siguiente miércoles tras un crecimiento en el mercado laboral sólido. De este modo, DOW JONES -0.69%; S&P 500 -1.30%; NASDAQ -2.18% terminaron el día con resultados negativos.

Europa:

Los principales índices europeos terminaron la sesión con rendimientos positivos gracias a las señales del presidente ruso Vladimir Putin sobre un cambio positivo en las conversaciones con Ucrania. El ministro de Asuntos Exteriores ruso y el ucraniano se reunieron el jueves en Turquía en las conversaciones de más alto nivel desde el inicio del conflicto. No se produjo ningún avance. El índice paneuropeo STOXX 600 acabó con ganancias ya que las declaraciones positivas sobre las conversaciones entre el Kremlin y Europa pesaron sobre la inflación y una dura sorpresa del Banco Central Europeo. El mercado inglés, reflejado en el FTSE 100, terminó al alza luego de que la Oficina de Estadísticas Nacionales anunciara que el PBI creció 0.8% intermensual después de un descenso del 0.2% en diciembre, superando las expectativas de crecimiento de 0.2%. Por su parte, el índice DAX cerró en terreno positivo en un contexto donde los cambios positivos en los diálogos entre Rusia y Ucrania impactaron más que la perspectiva de que los bancos centrales endurezcan su política monetaria para frenar la inflación justo cuando la economía mundial comienza a ralentizarse. El mercado francés subió esta sesión ya que la esperanza de avances diplomáticos entre Rusia y Ucrania tuvo un mayor peso que el aumento del IPC de Estados Unidos una semana antes de la probable primera subida de tasas por parte de la Fed. De este modo, FTSE 100 +0.80%; CAC 40 +0.85%; DAX +1.38%; STOXX 600 +0.95% terminaron en niveles positivos.

Asia:

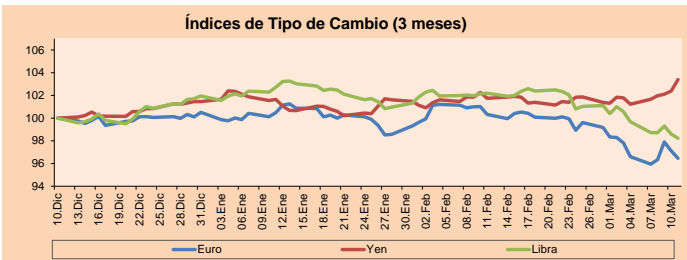
Los principales índices asiáticos cerraron en su mayoría negativos. El mercado chino cerró al alza, a pesar de que los ingresos de gran parte del mundo se están viendo erosionados por conflicto entre Rusia y Ucrania. El índice Hang Seng terminó a la baja, en un contexto donde se encuentran tanto reguladores chinos y estadounidenses en cooperación para revisar los auditados de las empresas, debido a que la SEC identificó 5 empresas que no permiten el acceso a sus documentos y podrían ser excluidas de la lista. Asimismo, se encuentran otras 273 empresas en riesgo. El mercado sureño cerró en terreno negativo, donde se anunció un déficit de 1.39 billones en la balanza comercial para los primeros 10 días de marzo, debido al fuerte aumento de las materias primas debido al aumento en la presión sobre la economía dependiente del comercio. El NIKKEI japonés cerró en negativo, obteniendo los peores resultados desde noviembre, esto se debe al surgimiento de la inflación de Estados Unidos, generando que los inversionistas no tengan un conocimiento del contexto en el cual se encuentran y los pronósticos se vuelven más difíciles de realizar. El mercado australiano cayó esta sesión, después de que accionistas se mostraran nerviosos por la advertencia del Banco Central australiano mencionando una subida de tasas de interés, para responder el aumento de la inflación generado por el crecimiento en el precio de las materias primas. De esta forma, NIKKEI -2.05%; HANG SENG -1.61%; CSI 300 +0.32%; S&P ASX 200 -0.94%; KOSPI -0.71%; SHANGAI COMPOSITE +0.41% terminaron con rendimientos en su mayoría negativos.



Fuente: Bloomberg

Monedas	Precio	1 D*	5 D*	1 M*	YTD*
▼ Euro	1,091.12	-0.67%	-0.15%	-4.49%	-4.03%
▲ Yen	117,290.00	0.99%	2.15%	1.53%	1.92%
▼ Libra Esterlina	1,303.37	-0.37%	-1.46%	-3.68%	-3.66%
▲ Yuan	6,339.33	0.27%	0.31%	-0.37%	-0.26%
▲ Dólar de Hong Kong	7,829.33	0.08%	0.20%	0.50%	0.42%
▲ Real Brasileño	5,075.00	1.12%	0.20%	-3.05%	-8.98%
▲ Peso Argentino	108,890.00	0.11%	0.69%	2.84%	5.99%

\*Leyenda: Variación 1D: 1 Día; 5D: 5 Días; 1M: 1 Mes; YTD: Var. % 31/12/21 a la fecha

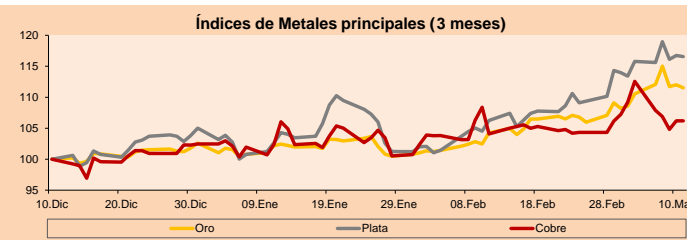


Base: 10/12/21=100

Fuente: Bloomberg

Commodities	Precio	1 D*	5 D*	1 M*	YTD*
▼ Oro (US\$ Oz. T) (LME)	1,988.46	-0.43%	0.90%	8.46%	8.71%
▼ Plata (US\$ Oz. T) (LME)	25.87	-0.16%	0.66%	10.97%	10.99%
▼ Cobre (US\$ TM) (LME)	10,095.00	0.00%	-5.67%	-0.08%	3.64%
▼ Zinc (US\$ TM) (LME)	3,842.50	0.00%	-5.62%	5.45%	7.03%
▲ Petroleo WTI (US\$ Barril) (NYM)	109.33	3.12%	-5.49%	23.49%	46.85%
- Estarño (US\$ TM) (LME)	43,813.00	0.00%	-8.29%	1.21%	11.28%
- Plomo (US\$ TM) (LME)	2,332.80	0.00%	-4.97%	3.58%	-0.21%
▲ Azúcar #11 (US\$ Libra) (NYB-ICE)	19.24	0.73%	-0.57%	7.01%	3.44%
▼ Cacao (US\$ TM) (NYB-ICE)	2,620.00	-2.35%	0.00%	-6.46%	2.62%
▼ Café Arábica (US\$ TM) (NYB-ICE)	221.95	-1.00%	-1.03%	-14.12%	-1.79%

\*Leyenda: Variación 1D: 1 Día; 5D: 5 Días; 1M: 1 Mes; YTD: Var. % 31/12/20 a la fecha



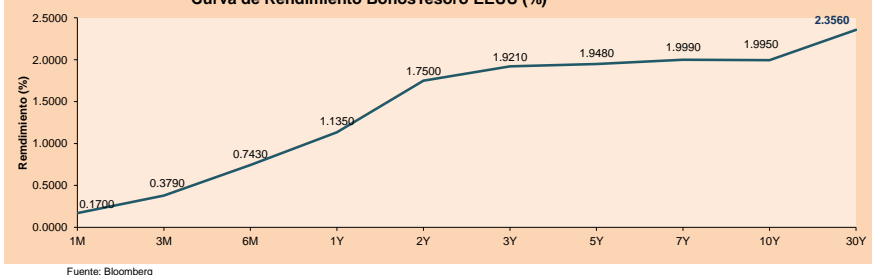
Base: 10/12/21=100

Fuente: Bloomberg

ETFs

ETF	Mon.	Cierre	1D	5D	30 D	YTD	Bolsa
SPDR S&P 500 ETF TRUST	USD	420.07	-1.27%	-2.80%	-8.19%	-11.56%	NYSE Arca
ISHARES MSCI EMERGING MARKET	USD	42.57	-2.09%	-4.59%	-14.52%	-12.86%	NYSE Arca
ISHARES IBOXX HIGH YLD CORP	USD	80.93	-0.72%	-1.95%	-3.72%	-6.99%	NYSE Arca
FINANCIAL SELECT SECTOR SPDR	USD	36.4	-0.71%	-2.23%	-11.31%	-6.79%	NYSE Arca
VANECK GOLD MINERS ETF	USD	38.29	-1.59%	2.38%	21.21%	19.54%	NYSE Arca
ISHARES RUSSELL 2000 ETF	USD	196.73	-1.60%	-0.97%	-4.78%	-11.56%	NYSE Arca
SPDR GOLD SHARES	USD	185.09	-0.70%	0.77%	8.11%	8.27%	NYSE Arca
ISHARES 20+ YEAR TREASURY BO	USD	134.91	0.33%	-3.80%	-2.54%	-8.96%	NASDAQ GM
INVESCO QQQ TRUST SERIES 1	USD	324.4	-2.07%	-3.82%	-11.54%	-18.46%	NASDAQ GM
ISHARES BIOTECHNOLOGY ETF	USD	120.65	-1.91%	-1.57%	-10.70%	-20.95%	NASDAQ GM
ENERGY SELECT SECTOR SPDR	USD	76.85	-0.80%	2.15%	11.62%	38.47%	NYSE Arca
PROSHARES ULTRA VIX ST FUTUR	USD	19.92	2.84%	0.35%	61.43%	30.26%	Choe BXZ
UNITED STATES OIL FUND LP	USD	76.4	3.16%	-3.85%	19.06%	40.54%	NYSE Arca
ISHARES MSCI BRAZIL ETF	USD	33.37	-2.54%	-2.68%	3.57%	18.88%	NYSE Arca
SPDR S&P OIL & GAS EXP & PR	USD	126.32	-1.57%	1.05%	14.89%	31.76%	NYSE Arca
UTILITIES SELECT SECTOR SPDR	USD	70.43	-0.34%	-0.65%	2.47%	-1.61%	NYSE Arca
ISHARES US REAL ESTATE ETF	USD	102.84	-0.84%	-1.63%	-3.70%	-11.45%	NYSE Arca
SPDR S&P BIOTECH ETF	USD	84.61	-3.83%	0.85%	-13.01%	-24.43%	NYSE Arca
ISHARES IBOXX INVESTMENT GRA	USD	120.18	-0.44%	-2.80%	-4.34%	-9.31%	NYSE Arca
ISHARES JP MORGAN USD EMERGI	USD	95.01	-0.77%	0.42%	-8.93%	-12.88%	NASDAQ GM
REAL ESTATE SELECT SECT SPDR	USD	45.87	-0.99%	-1.71%	-3.23%	-11.46%	NYSE Arca
ISHARES CHINA LARGE-CAP ETF	USD	29.07	-4.22%	-11.83%	-25.02%	-20.53%	NYSE Arca
CONSUMER STAPLES SPDR	USD	71.44	-1.16%	-5.84%	-6.42%	-7.35%	NYSE Arca
VANECK JUNIOR GOLD MINERS	USD	47.64	-1.89%	2.30%	19.04%	13.62%	NYSE Arca
SPDR LUMBER HIGH YIELD BO	USD	100.75	-0.79%	-2.02%	-3.94%	-7.20%	NYSE Arca
VANGUARD REAL ESTATE ETF	USD	103.67	-0.79%	-1.49%	-2.88%	-10.64%	NYSE Arca
GRAYSCALE BITCOIN TRUST BTC	USD	25.51	-4.10%	-2.37%	-20.48%	-25.52%	OTC US

Curva de Rendimiento BonosTesorero EEUU (%)



Fuente: Bloomberg

# LIMA

## Acciones

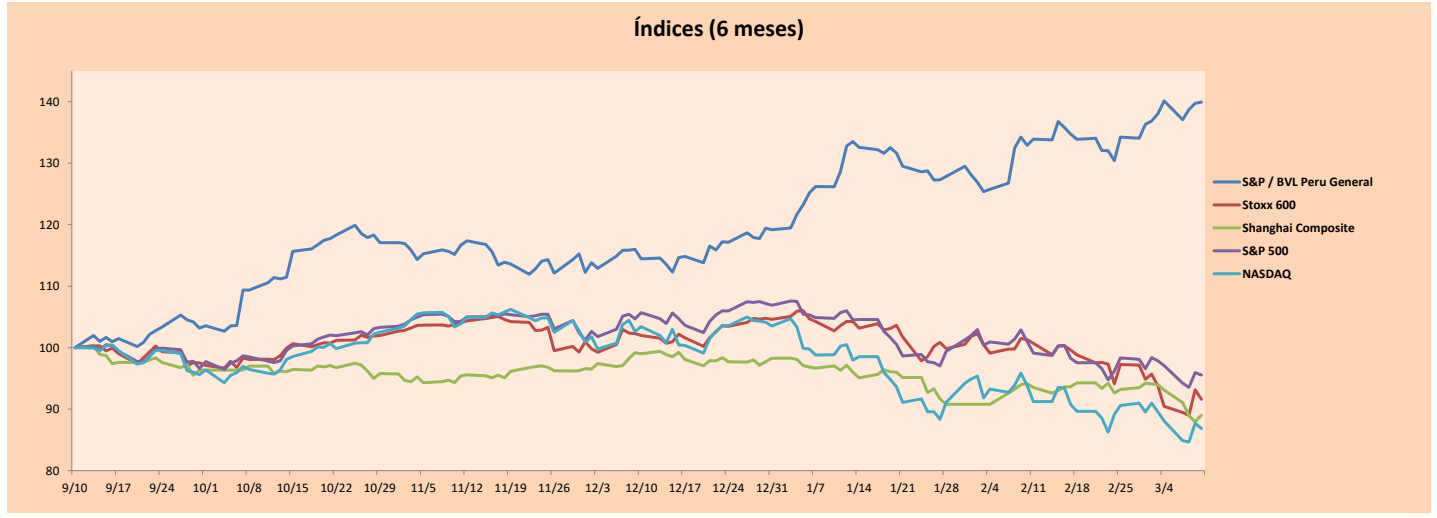
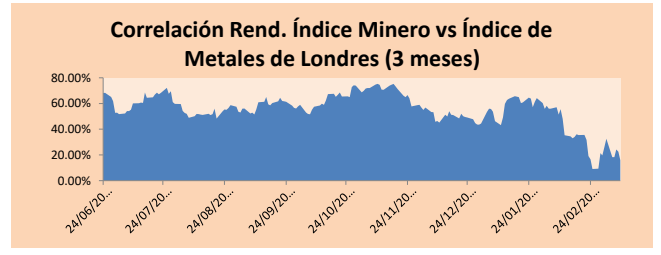
Valor	Moneda	Precio	1D*	5D*	30D*	YTD*	Frecuencia	Volumen (US\$)	Beta	Dividend Yield (%)	Price Earning	Capitalización Bursátil (M US\$)	Sector Económico*	Participación Índice
▼	ALICORC1 PE**	S/.	5.79	-0.06%	0.49%	1.57%	8.22%	100.00%	2,697,331	0.78	14.42	13.84	Industrial	3.53%
-	ATACOCB1 PE**	S/.	0.14	0.00%	0.00%	7.69%	16.67%	30.00%	4	1.11	0.00	-	Mineras	1.02%
▼	BACKUS11 PE**	S/.	23.00	-2.13%	-4.17%	-2.13%	12.20%	90.00%	5,583	0.75	13.54	8.03	Industriales	0.82%
▲	BAP PE**	US\$	161.40	0.59%	4.81%	6.89%	30.39%	100.00%	746,441	1.35	0.75	-	Diversas	5.82%
▼	BVN PE**	US\$	10.90	-0.73%	-3.11%	20.44%	49.32%	100.00%	320,457	1.26	0.00	-	Mineras	5.88%
▲	CASAGRC1 PE**	S/.	10.04	3.61%	6.92%	4.04%	10.33%	95.00%	24,634	0.79	53.80	6.06	Agrario	1.31%
▼	BBVAC1 PE**	S/.	2.16	-0.46%	-1.37%	8.54%	19.34%	100.00%	56,839	0.81	2.10	9.41	Bancos y Financieras	2.85%
-	CORAREI1 PE**	S/.	1.89	0.00%	3.28%	2.16%	9.88%	100.00%	6,515	0.75	14.58	2.86	Industriales	1.72%
▼	CPACASC1 PE**	S/.	4.80	-0.21%	-3.03%	-4.00%	-3.03%	100.00%	49,255	0.62	16.46	13.33	Industriales	2.38%
▲	CVERDEC1 PE**	US\$	48.00	2.13%	1.91%	3.23%	28.93%	100.00%	2,311,729	1.05	4.17	14.10	Mineras	5.25%
▲	ENGEPEC1 PE**	S/.	2.20	1.38%	0.00%	8.91%	6.28%	90.00%	14,640	0.70	14.13	8.80	Servicios Públicos	1.44%
▲	ENDISPC1**	S/.	4.45	0.91%	0.00%	3.73%	11.25%	55.00%	2,825	0.83	7.42	8.62	Servicios Públicos	0.98%
▲	FERREY1 PE**	S/.	2.44	1.24%	2.95%	-0.81%	19.02%	100.00%	186,061	0.89	8.06	5.50	Diversas	4.90%
▼	AENZAC1 PE**	S/.	1.27	-2.31%	-3.79%	-15.89%	-7.30%	85.00%	44,729	0.97	0.00	-	Diversas	4.05%
▼	IFS PE**	US\$	33.49	-0.21%	0.54%	0.84%	24.73%	100.00%	23,842	1.17	4.24	7.99	Diversas	7.22%
▲	INRETC1 PE**	US\$	36.40	0.25%	-0.27%	5.51%	4.15%	100.00%	2,042	1.00	3.74	72.56	Diversas	5.28%
▼	LUSURC1 PE**	S/.	16.00	-4.76%	-6.92%	-13.51%	12.36%	70.00%	17,369	0.00	6.03	13.47	Servicios Públicos	1.81%
▼	MINSUR1 PE**	S/.	6.15	0.82%	2.50%	21.06%	55.70%	100.00%	183,629	1.02	11.18	2.90	Mineras	3.09%
-	PML PE**	US\$	0.15	0.00%	-6.25%	15.38%	25.00%	50.00%	4,500	1.14	0.00	-	Mineras	2.12%
▼	SCCO PE**	US\$	74.26	-1.28%	-2.55%	9.45%	20.20%	100.00%	14,895	1.14	4.85	16.35	Mineras	2.14%
▲	SIDERC1 PE**	S/.	1.65	3.77%	4.43%	1.23%	3.12%	100.00%	17,700	0.80	26.82	3.58	Industriales	1.43%
▼	TV PE**	US\$	1.10	-6.78%	-8.33%	10.00%	-15.38%	95.00%	19,019	1.14	0.00	-	Mineras	2.93%
-	UNACEM1 PE**	S/.	2.31	0.00%	-3.75%	-12.50%	-3.75%	90.00%	98,047	0.60	4.33	9.67	Industriales	3.00%
-	VOLCABC1 PE**	S/.	0.92	0.00%	10.84%	29.58%	53.33%	100.00%	714,433	0.93	0.00	26.12	Mineras	5.90%
-	BROCALC1 PE**	S/.	8.00	0.00%	0.00%	4.99%	53.85%	85.00%	9,718	0.00	0.00	60.67	Mineras	0.00%
-	RIMSEGC1 PE**	S/.	0.86	0.00%	0.00%	10.98%	0.00%	5.00%	1,857	0.00	0.00	16.17	Seguros	0.00%
-	CORAREC1 PE**	S/.	2.06	0.00%	0.00%	0.49%	8.42%	15.00%	214	0.00	0.00	3.12	Industriales	0.00%
-	ENGIEC1 PE**	S/.	6.50	0.00%	0.00%	10.92%	45.00%	2,632	0.00	5.97	16.12	1,055.23	Industriales	0.00%
-	GBVLAC1 PE**	S/.	2.50	0.00%	0.00%	-1.96%	-8.09%	40.00%	4,163	0.00	0.00	25.98	Diversas	0.00%

Cantidad de Acciones: 29  
 Fuente: Bloomberg, Económica  
 \* Bloomberg Industry Classification System  
 \*\* Se utiliza el PER de la bolsa y moneda de origen del instrumento  
 \*Leyenda: Variación 1D: 1 Día; 5D: 5 Días, 1M: 1 Mes; YTD: Var.% 31/12/21 a la fecha

### Índices Sectoriales

	Cierre	1D*	5D*	30D*	YTD*	Beta	
▼	S&P/BVLMining	499.83	-0.89%	-2.35%	10.58%	21.44%	1.07
▼	S&P/BVLConsumer	1,160.47	-0.01%	-3.25%	-4.07%	1.09%	0.61
▲	S&P/BVLIndustriales	270.37	0.19%	-0.88%	-5.94%	4.77%	0.51
▲	S&P/BVLFinancials	1,086.99	0.26%	2.73%	3.42%	19.96%	1.40
▼	S&P/BVLConstruction	282.48	-0.26%	-2.43%	-7.97%	-0.32%	0.40
▲	S&P/BVLPublicSvcs	600.84	0.61%	0.00%	3.17%	9.54%	0.14
▲	S&P/BVLElectricUtil	586.57	0.61%	0.00%	3.17%	9.54%	0.14

\*Leyenda: Variación 1D: 1 Día; 5D: 5 Días, 1M: 1 Mes; YTD: Var.% 31/12/21 a la fecha



Base: 10/09/21=100  
Fuente: Bloomberg

Coordinador Laboratorio de Mercado de Capitales: MS Javier Penny Pestana  
 Apoyo: Sebastian Ore, Fabrizio Lavalle, Miguel Solimano y Jhonatan Cueva  
 email: pulsobursatil@ulima.edu.pe  
 facebook: www.facebook.com/pulsobursatil.ul

## RATING SOBERANO

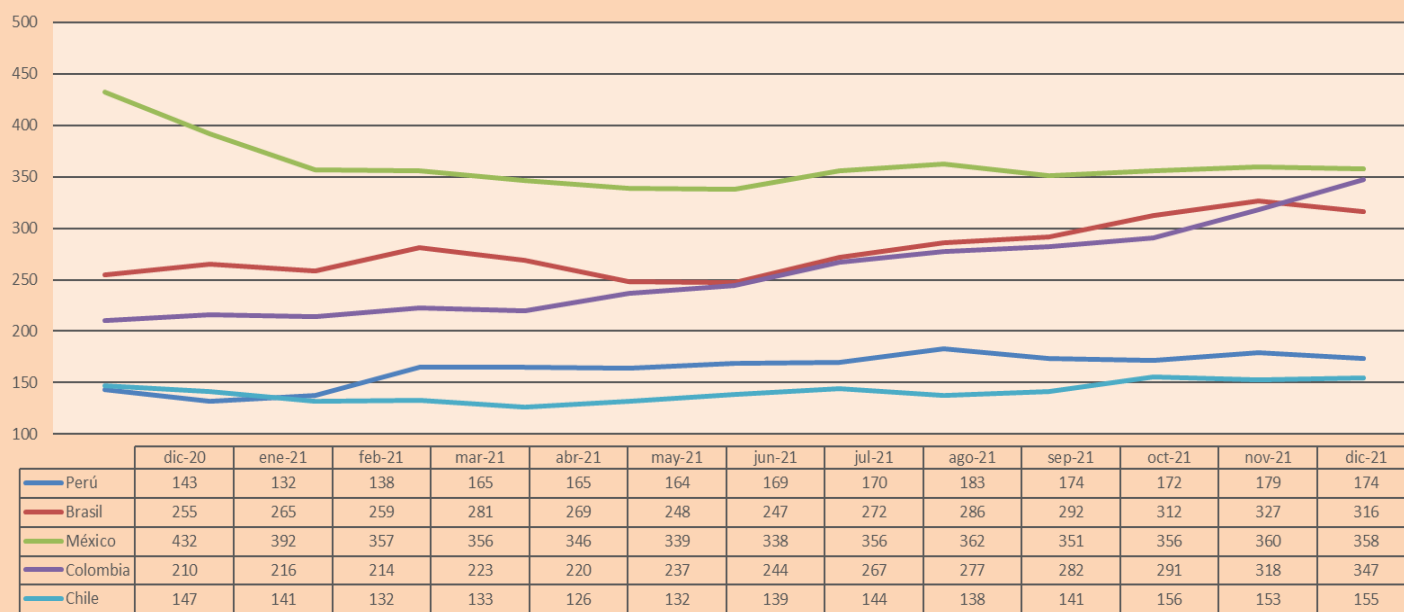
### CLASIFICACIONES DE RIESGO

Moody's	S&P	Fitch	
Aaa	AAA	AAA	Prime
Aa1	AA+	AA+	Alto Grado
Aa2	AA	AA	
Aa3	AA-	AA-	
A1	A+	A+	Grado Alto Medio
A2	A	A	
A3	A-	A-	
Baa1	BBB+	BBB+	Grado Bajo Medio
Baa2	BBB	BBB	
Baa3	BBB-	BBB-	
Ba1	BB+	BB+	Sin Grado de Inversión Especulativo
Ba2	BB	BB	
Ba3	BB-	BB-	
B1	B+	B+	Altamente Especulativo
B2	B	B	
B3	B-	B-	
Caa1	CCC+		Riesgo Sustancial Extremadamente Especulativo
Caa2	CCC		
Caa3	CCC-	CCC	
Ca	CC		Poca esperanzas de Pago
C	C		
		DDD	Impago
		DD	
		D	

Rating Crédito Latinoamérica			
Clasificadora de riesgo			
País	Moody's	Fitch	S&P
Perú	Baa1	BBB	BBB+
México	Baa1	BBB-	BBB
Venezuela	C	WD	NR
Brazil	Ba2	BB-	BB-
Colombia	Baa2	BB+	BB+
Chile	A1	A-	A
Argentina	Ca	WD	CCC+
Panamá	Baa2	BBB-	BBB

Fuente: Bloomberg

## Riesgo País Latinoamérica (bps)



Fuente: BCRP

Coordinador Laboratorio de Mercado de Capitales: MS Javier Penny Pestana  
Apoyo: Sebastian Ore, Fabrizio Lavallo, Miguel Solimano y Jhonatan Cueva  
email: pulsobursatil@ulima.edu.pe  
facebook: www.facebook.com/pulsobursatil.ul

El contenido del presente documento es únicamente informativo. Los datos y opiniones expresados no deben ser interpretados como recomendaciones para la toma de decisiones futuras. Bajo ninguna circunstancia, el Laboratorio de Mercado de Capitales de la Universidad de Lima se hará responsable por el uso de lo expresado en este documento.