

PULSO BURSÁTIL

FACULTAD DE CIENCIAS EMPRESARIALES Y ECONÓMICAS
CARRERA DE ECONOMÍA
LABORATORIO DE MERCADO DE CAPITALES

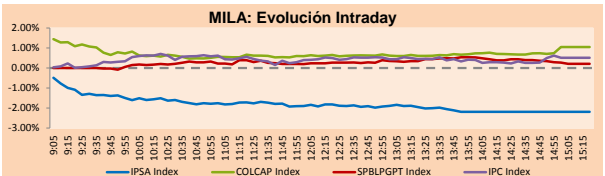


MILA

Lima, 22 de marzo de 2022

Principales índices	Cierre	1 D	5 D	1 M	YTD	Cap. Burs. (US\$ bill)
▼ IPSA (Chile)	4,888.18	-2.13%	5.74%	9.29%	13.46%	117.39
▼ IGPA (Chile)	24,832.21	-1.88%	5.84%	10.50%	15.14%	133.97
▼ COLSC (Colombia)	1,046.56	-0.46%	-0.90%	1.06%	7.55%	7.34
▲ COLCAP (Colombia)	1,555.86	1.05%	2.50%	4.07%	10.27%	91.98
▲ S&P/BVL (Perú)*	25,433.68	0.21%	4.66%	8.73%	20.47%	122.17
▼ S&P/BVL SEL (Perú)	661.46	-0.21%	4.25%	7.93%	17.37%	111.97
▼ S&P/BVL LIMA 25	35,792.22	-0.23%	2.14%	5.77%	18.23%	121.35
▲ IPC (México)	55,722.48	0.46%	5.52%	7.11%	4.60%	343.13
▲ S&P MILA 40	556.68	0.14%	6.60%	10.26%	25.14%	257.31

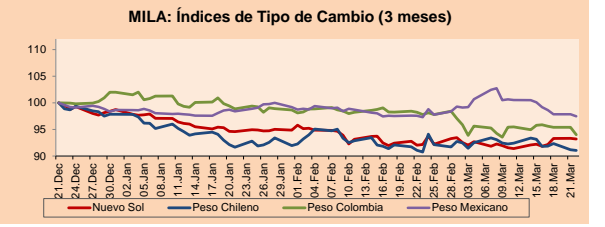
* Cap. Bursátil del cierre anterior *Leyenda: Variación 1D: 1 Día; 5D: 5 Días; 1M: 1 Mes; YTD: Var.% 31/12/21 a la fecha



Fuente: Bloomberg

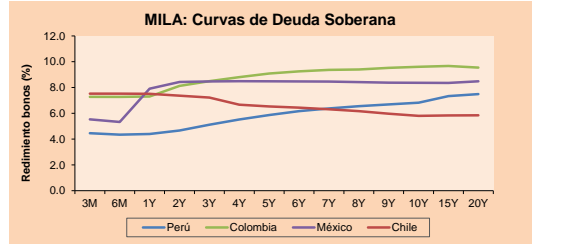
Monedas	Precio	1D*	5D*	30 D*	YTD*
▼ Sol (PEN)	3,7774	-0.17%	1.05%	0.86%	-5.54%
▼ Peso Chileno (CLP)	792.850	-0.13%	-2.24%	-1.12%	-6.94%
▼ Peso Colombiano (COP)	3,761.61	-1.45%	-1.84%	-4.30%	-7.81%
▼ Peso Mexicano (MXN)	20.280	-0.39%	-2.62%	-0.06%	-1.21%

*Leyenda: Variación 1D: 1 Día; 5D: 5 Días; 1M: 1 Mes; YTD: Var.% 31/12/21 a la fecha



Base: 21/12/21=100 Fuente: Bloomberg

Renta Fija	Instrumento	Moneda	Precio	Bid Yield (%)	Ask Yield (%)	Duración
PERU	7.35 07/21/25	USD	113.316	3.15	3.06	2.97
PERU	4.125 08/25/27	USD	103.659	3.39	3.37	4.84
PERU	8.75 11/21/33	USD	143.435	4.07	4.01	7.96
PERU	6.55 03/14/37	USD	123.978	4.37	4.34	9.72
PERU	5.625 11/18/2050	USD	122.499	4.27	4.25	15.36
CHILE	2.25 10/30/22	USD	100.389	1.94	1.25	0.59
CHILE	3.125 01/21/26	USD	101.272	2.79	2.75	3.59
CHILE	3.625 10/30/42	USD	90.174	4.38	4.32	14.04
COLOM	11.85 03/09/28	USD	147.164	3.18	3.05	4.65
COLOM	10.375 01/28/33	USD	134.685	6.07	5.89	7.08
COLOM	7.375 09/18/37	USD	110.839	6.31	6.23	9.55
COLOM	6.125 01/18/41	USD	95.553	6.57	6.21	10.88
MEX	4 10/02/23	USD	#N/A #N/A	#N/A #N/A	#N/A #N/A	#N/A #N/A
MEX	5.55 01/14/5	USD	106.354	5.93	5.059	13.16



Fuente: Bloomberg

Renta Variable

Más subieron	Bolsa	Mon.	Precio	▲%	Más bajaron	Bolsa	Mon.	Precio	▼%
ALFA SAB-A	Mexico	MXN	15.88	4.47	GRUPO F BANORT-O	Mexico	MXN	149.34	-7.20
BOLSA MEXICANA	Mexico	MXN	38.58	3.88	CMPC	Chile	CLP	1,495.00	-5.62
INDUSTRIAS PENOL	Mexico	MXN	268.60	3.70	ENEL CHILE SA	Chile	CLP	26.60	-5.00
AERO DEL PACIF-B	Mexico	MXN	297.85	3.58	EMPRESAS COPEC	Chile	CLP	6,679.90	-4.57
ORBIA ADVANCE CO	Mexico	MXN	53.09	3.33	CERVEZAS	Chile	CLP	5,860.00	-3.78

Por Monto Negociado	Bolsa	Monto (US\$)	Por Volumen	Bolsa	Volumen
GRUPO F BANORT-O	Mexico	94,330,014.8	ITAU CORPBANCA	Chile	4032171520
AMERICA MOVIL-L	Mexico	75,377,484.6	BANCO SANTANDER	Chile	281405595
WALMART DE MEXIC	Mexico	63,928,936.0	ENEL CHILE SA	Chile	160031798
FOMENTO ECON-UBD	Mexico	61,508,754.8	BANCO DE CHILE	Chile	113768514
GRUPO MEXICO-B	Mexico	44,005,384.5	AMERICA MOVIL-L	Mexico	73736642

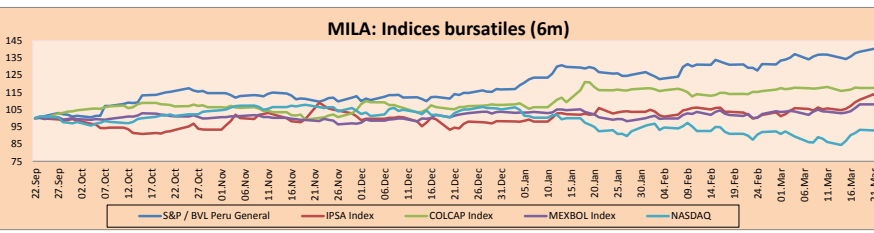
MILA

Perú: El Índice General de la BVL finalizó la sesión de hoy con un resultado positivo de +0.21%. El índice mantiene una tendencia positiva acumulada anual de +20.47% en moneda local, mientras que el rendimiento ajustado en dólares asciende a +27.54%. Luego, el S&P/BVL Perú SEL varió en -0.21% mientras que el S&P/BVL LIMA 25 varió en -0.23%. El spot PEN alcanzó S/3.7774. Titular: Tipo de cambio cerró a la baja, pese a reducción de S&P a bancos locales.

Chile: El índice IPSA culminó el día con un resultado negativo de -2.13%. Los sectores más perjudicados de la jornada fueron el de Energías (-4.57%) y el de Finanzas (-8.22%). Las acciones con los peores desempeños fueron Empresas CMPC SA (-5.62%) y Enel Chile SA (-5%). Titular: El quinto retiro del 10% ahuyenta a los inversionistas locales y la Bolsa de Santiago es la que cae mas en todo el mundo.

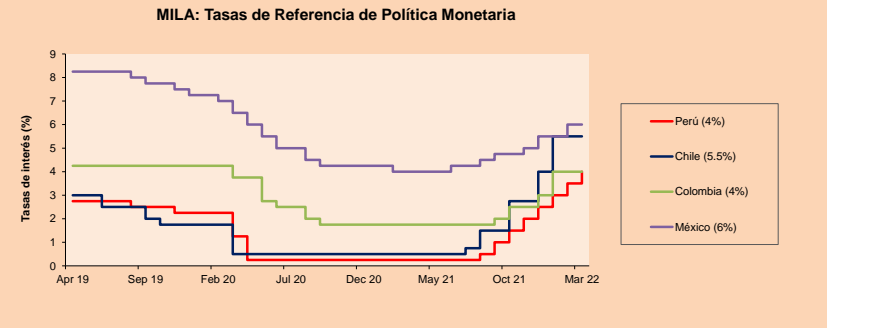
Colombia: El índice COLCAP culminó la sesión de hoy con un rendimiento positivo de +1.05%. Los sectores más beneficiados de la jornada fueron Energías(+2.42%) y Finanzas (+1.06%). Las acciones con los mejores desempeños Ecopetrol SA(+2.72%) y Bancolombia SA(+2.46%). Titular: Dividendos en BVC: ¿De cuánto son y cuando los pagaran las empresas del Colcap?.

México: El índice MEXBOL finalizó la operación de hoy con un resultado positivo de (+0.46%). Los sectores más beneficiados de la jornada fueron Bienes Raíces (+2.94%) y Servicios de comunicación (+2.43%). Las acciones con el mejor rendimiento fueron Corp Inmobiliaria Vesta (+6.37%) y Regional SAB (+5.33%). Titular: Febrero 'apapacho' a economía; Inegi prevé avance de 0.3%.



Base: 23/09/21=100 Fuente: Bloomberg

ETFs	Mon.	Cierre	1D	5D	30 D	YTD	Bolsa
▲ iShares MSCI All Peru Capped	USD	37.43	1.16%	5.27%	8.43%	26.37%	NYSE Arca
▼ iShares MSCI Chile Capped	USD	28.7	-0.73%	8.55%	11.07%	24.30%	Cboe BZX
▲ Global X MSCI Colombia	USD	11.9	0.85%	4.62%	10.91%	19.08%	NYSE Arca
▲ iShares MSCI Mexico Capped	USD	53.09	1.70%	7.40%	5.74%	4.92%	NYSE Arca
▲ iShares MSCI Emerging Markets	USD	45.47	1.81%	9.30%	-6.67%	-6.92%	NYSE Arca
▲ Vanguard FTSE Emerging Markets	USD	46.49	1.55%	8.65%	-6.44%	-6.00%	NYSE Arca
▲ iShares Core MSCI Emerging Markets	USD	55.9	1.67%	8.73%	-6.05%	-6.62%	NYSE Arca
▲ iShares JP Morgan Emerging Markets Bonds	USD	61.01	0.54%	3.90%	-3.74%	-2.88%	Cboe BZX
▲ Morgan Stanley Emerging Markets Domestic	USD	4.88	1.04%	3.61%	-11.27%	-10.95%	New York



Fuente: Bloomberg

Coordinador Laboratorio de Mercado de Capitales: MS Javier Penny Pestana
Apoyo: Sebastian Ore, Fabrizio Lavalle, Miguel Solimano y Jhonatan Cueva
email: pulsobursatil@ulima.edu.pe
facebook: www.facebook.com/pulsobursatil.ull

El contenido del presente documento es únicamente informativo. Los datos y opiniones expresados no deben ser interpretados como recomendaciones para la toma de decisiones futuras. Bajo ninguna circunstancia, el Laboratorio de Mercado de Capitales de la Universidad de Lima se hará responsable por el uso de lo expresado en este documento.

MUNDO

Principales índices	Cierre	1 D*	5 D*	1 M*	YTD*	Cap. Burs. (US\$ Mill.)
▲ Dow Jones (EEUU)	34,807.46	0.74%	3.77%	3.60%	-4.21%	11,067,368
▲ Standard & Poor's 500 (EEUU)	4,511.61	1.13%	5.85%	4.81%	-5.34%	39,281,343
▲ NASDAQ Composite (EEUU)	14,108.82	1.95%	8.96%	5.44%	-9.82%	23,547,956
▲ Stoxx EUROPE 600 (Europa)	458.65	0.85%	5.41%	1.06%	-5.98%	11,500,599
▲ DAX (Alemania)	14,473.20	1.02%	3.99%	-1.08%	-8.89%	1,392,484
▲ FTSE 100 (Reino Unido)	7,476.72	0.46%	4.19%	-0.29%	1.25%	1,580,497
▲ CAC 40 (Francia)	6,659.41	1.17%	4.79%	-1.79%	-6.90%	1,961,081
▲ IBEX 35 (España)	8,487.20	1.17%	3.05%	0.58%	-2.80%	510,077
▲ MSCI AC Asia Pacific Index	179.31	1.10%	8.29%	-4.18%	-8.16%	23,612,502
▲ HANG SENG (Hong Kong)	21,889.28	3.15%	18.87%	-7.49%	-6.45%	3,661,926
▲ SHANGHAI SE Comp. (China)	3,259.86	0.19%	6.39%	-6.57%	-10.44%	6,815,919
▲ NIKKEI 225 (Japón)	27,224.11	1.48%	7.57%	2.93%	-5.44%	3,851,438
▲ S&P / ASX 200 (Australia)	7,341.10	0.86%	3.43%	1.88%	-1.39%	1,854,041
▲ KOSPI (Corea del Sur)	2,710.00	0.89%	3.37%	-0.35%	-8.99%	1,685,329

*Leyenda: Variación 1D: 1 Día; 5D: 5 Días; 1M: 1 Mes; YTD: Var. % 31/12/21 a la fecha

Renta Variable

Alemania (Acciones del DAX Index)				Europa (Acciones del STOXX EUROPE 600)			
Más subidor	Mon.	Precio	▲ %	Más subidor	Mon.	Precio	▲ %
BEI GY	EUR	91.82	4.34	DBK GY	EUR	11.7	5.61
PUM GY	EUR	78.08	3.23	UBI FP	EUR	41.9	5.52
AIR GY	EUR	108.24	2.75	VER AV	EUR	98.75	4.89
BMW GY	EUR	79.06	2.09	AGN NA	EUR	4.543	4.87

Panorama Mundial:

Estados Unidos:

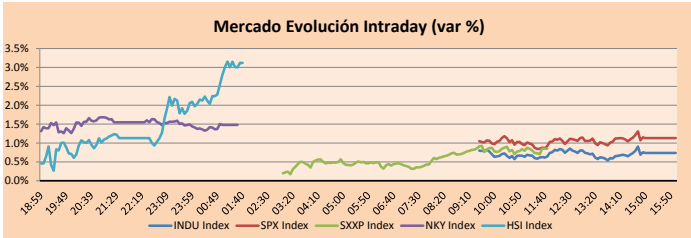
El mercado estadounidense cierra con rendimientos positivos, ignorando los comentarios de postura restrictiva del presidente de la Fed, Jerome Powell, y la subida de los rendimientos de los bonos. Powell señaló que la inflación es demasiado alta y prometió tomar las medidas necesarias para frenarla. El índice DOW JONES cerró en terreno positivo en un contexto donde el presidente del Banco de la Reserva Federal de San Luis señaló que la política monetaria estadounidense debe endurecerse rápidamente para dejar de presionar al alza una inflación que ya es demasiado alta, reiterando su petición de que las tasas de interés suban por encima del 3% este año. Mientras tanto, el S&P 500 terminó al alza, donde existen expectativas de que la Fed aumente las tasas de interés más de lo que se había pensado previamente. Los aumentos podrían ser de 0.50%, según previsiones de Goldman Sachs, cada uno en sus reuniones de mayo y junio. Finalmente, el NASDAQ acabó con ganancias, viéndose impulsado por Tesla al entregar sus primeros coches fabricados en Alemania en su planta de Gruenheide. Esto marca la inauguración del centro europeo del fabricante estadounidense dos años después de que se anunciara por primera vez. Sin embargo, Tesla podría perder el contrato de suministro de agua para su planta alemana si los grupos ecologistas ganan un caso judicial que impugna una licencia concedida a su proveedor de agua en una audiencia la próxima semana. De este modo, DOW JONES +0.74%; S&P 500 +1.13%; NASDAQ +1.95% terminaron el día con resultados positivos.

Europa:

Los principales índices europeos terminaron la sesión con rendimientos positivos, donde el sector que lideró las ganancias fue el bancario, puesto que los inversores esperan un gran aumento en la tasa de interés del Banco Central Europeo. Adicionalmente, muchos conservadores en temas de política monetaria indican que un movimiento de esta tasa de interés debería estar sobre la mesa para contrarrestar la inflación. El índice paneuropeo STOXX 600 acabó con ganancias, en un contexto donde el sector energía se redujo en -0.14%, debido a disminuciones en su momento del petróleo, y el sector más beneficiado sería finanzas con +1.80%. El mercado inglés, reflejado en el FTSE 100, terminó al alza gracias a que información sobre el costo de vida de los ciudadanos no aumentaría tanto como podría llegar a ser, esto se debe a una fuerte caída en el costo de gas natural. De hecho, se espera para octubre que los incrementos en gastos de energía sean de 15% un dato extremadamente bajo en comparación con el pronosticado de 50%. El índice DAX cerró en terreno positivo, en un contexto donde el ministro de Finanzas anunció que buscarán tener un crecimiento económico sosteniblemente autónomo y también desligar el estado con la deuda, de tal manera reducir la política fiscal expansiva. El mercado francés se alzó esta sesión, donde el prestamista Credit Agricole, suspendió sus actividades con las empresas rusas; por otro lado, el ministro de economía de Argentina retomó conversaciones de una deuda pendiente con el Club París. De este modo, FTSE 100 +0.46%; CAC 40 +1.17%; DAX +1.02%; STOXX 600 +0.85% terminaron en niveles positivos.

Asia:

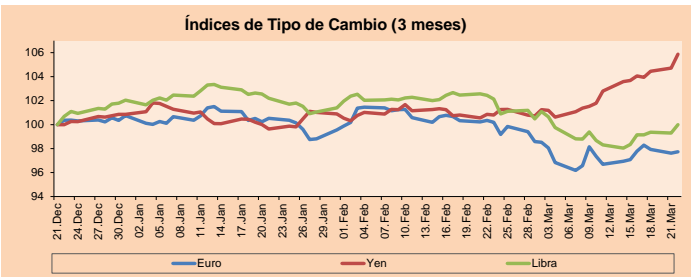
Los principales índices asiáticos cerraron con rendimientos en su mayoría positivos. El mercado chino obtuvo rendimientos mixtos con -0.08% en el índice CSI 300, y +0.19% en el índice SHANGHAI COMPOSITE. Debido a que, el banco chino decidió mantener inalterada su tasa de referencia de política monetaria, a pesar de que Pekín mencionó desde la semana pasada que buscarán estabilizar los mercados de capitales y mejorar las expectativas de los inversionistas con la flexibilización de la economía. El mercado chino también se mantuvo a la expectativa de la subida de tasas de interés a nivel mundial, el riesgo geopolítico debido a la cercanía con Rusia y a una evolución desfavorable del COVID en el país que ha originado nuevas cuarentenas. Pese a esto, el índice HANG SENG cerró la jornada con un rendimiento positivo de +3.15. El mercado surcoreano cerró con +0.89%, ya que los inversionistas reaccionaron positivamente a la declaración del presidente electo de Corea, Yoon Suk Yeol, de preparar un plan detallado para apoyar a los pequeños comerciantes afectados por la pandemia. El mercado australiano cerró con rendimientos del +0.86%, por el aumento de los precios de las materias primas; impulsando de esta manera valores energéticos y mineros. Por último, el NIKKEI japonés tuvo rendimientos de +1.48%, ocasionado por un optimismo entre los inversionistas derivado del levantamiento de todas las restricciones de emergencia frente al COVID. De esta forma, NIKKEI +1.48%; HANG SENG +3.15%; CSI 300 -0.08%; SHANGHAI COMP. +0.19%; S&P/ASX 200 +0.86%; KOSPI +0.89% terminaron en su mayoría con rendimientos positivos.



Fuente: Bloomberg

Monedas	Precio	1 D*	5 D*	1 M*	YTD*
▲ Euro	1,1029	0.12%	0.67%	-2.59%	-3.00%
▲ Yen	120.8000	1.11%	2.11%	5.03%	4.97%
▲ Libra Esterlina	1.3262	0.71%	1.69%	-2.41%	-2.00%
▲ Yuan	6.3663	0.16%	-0.07%	0.64%	0.16%
▲ Dólar de Hong Kong	7.8265	0.02%	-0.02%	0.34%	0.38%
▼ Real Brasileño	4.9103	-0.52%	-4.91%	-4.45%	-11.94%
▲ Peso Argentino	110.0650	0.09%	0.68%	3.07%	7.13%

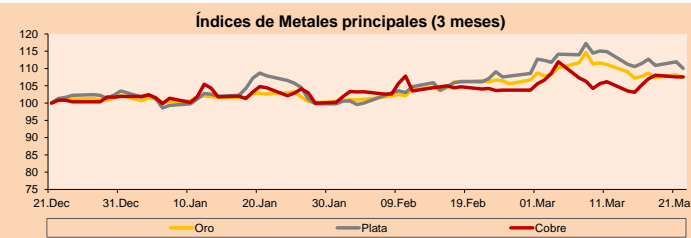
*Leyenda: Variación 1D: 1 Día; 5D: 5 Días; 1M: 1 Mes; YTD: Var. % 31/12/21 a la fecha



Base: 21/12/21=100
Fuente: Bloomberg

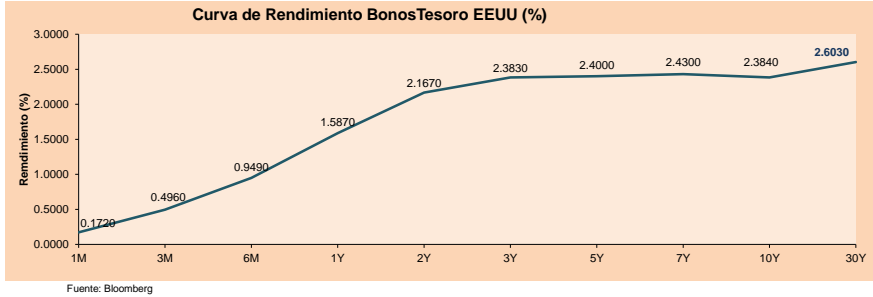
Commodities	Precio	1 D*	5 D*	1 M*	YTD*
▼ Oro (US\$ Oz. T) (LME)	1,921.69	-0.73%	0.20%	1.23%	5.06%
▼ Plata (US\$ Oz. T) (LME)	24.78	-1.70%	-0.46%	3.58%	6.31%
- Cobre (US\$ TM) (LME)	10,284.55	0.00%	4.33%	2.74%	5.58%
- Zinc (US\$ TM) (LME)	3,947.50	0.00%	4.40%	9.65%	9.96%
▼ Petróleo WTI (US\$ Barril) (NYM)	109.27	-0.64%	15.28%	23.33%	47.78%
▼ Estañio (US\$ TM) (LME)	41,816.38	0.00%	-2.83%	-5.64%	6.21%
- Plomo (US\$ TM) (LME)	2,240.10	0.00%	1.04%	-5.12%	-4.18%
▼ Azúcar #11 (US\$ Libra) (NYB-ICE)	19.15	-0.67%	2.24%	8.68%	2.96%
▲ Cacao (US\$ TM) (NYB-ICE)	2,586.00	2.58%	2.54%	-2.05%	1.29%
▲ Café Arábica (US\$ TM) (NYB-ICE)	225.05	0.18%	6.58%	-8.52%	-0.42%

*Leyenda: Variación 1D: 1 Día; 5D: 5 Días; 1M: 1 Mes; YTD: Var. % 31/12/20 a la fecha



Base: 21/12/21=100
Fuente: Bloomberg

ETFs	Mon.	Cierre	1D	5D	30 D	YTD	Bolsa
SPDR S&P 500 ETF TRUST	USD	449.59	1.17%	5.50%	3.54%	-5.34%	NYSE Arca
ISHARES MSCI EMERGING MARKET	USD	45.47	1.81%	9.30%	-6.67%	-6.92%	NYSE Arca
ISHARES IBOXX HIGH YLD CORP	USD	82	0.51%	1.77%	-1.07%	-5.76%	NYSE Arca
FINANCIAL SELECT SECTOR SPDR	USD	39.44	1.62%	5.51%	0.56%	1.00%	NYSE Arca
VANECK GOLD MINERS ETF	USD	37.76	-1.02%	2.33%	9.45%	17.89%	NYSE Arca
ISHARES RUSSELL 2000 ETF	USD	207.5	1.00%	5.99%	4.03%	-6.72%	NYSE Arca
SPDR GOLD SHARES	USD	179.36	-0.73%	0.26%	1.26%	4.91%	NYSE Arca
ISHARES 20+ YEAR TREASURY BO	USD	128.68	-1.28%	-2.17%	-6.91%	-13.17%	VASDAQ GM
INVECO QQQ TRUST SERIES 1	USD	356.96	1.97%	8.78%	4.52%	-10.28%	VASDAQ GM
ISHARES BIOTECHNOLOGY ETF	USD	131.69	1.90%	8.72%	5.32%	-13.71%	VASDAQ GM
ENERGY SELECT SECTOR SPDR	USD	75.57	-0.74%	5.22%	11.05%	36.16%	NYSE Arca
PROSHARES ULTRA VIX ST FUTUR	USD	14.72	-2.45%	-26.29%	-13.44%	18.42%	Cboe BZX
UNITED STATES OIL FUND LP	USD	78.56	-1.23%	14.47%	21.35%	14.52%	NYSE Arca
ISHARES MSCI BRAZIL ETF	USD	35.95	1.13%	12.91%	9.20%	28.07%	NYSE Arca
SPDR S&P OIL & GAS EXP & PR	USD	128.18	-0.58%	7.83%	18.19%	33.70%	NYSE Arca
UTILITIES SELECT SECTOR SPDR	USD	70.91	0.14%	-0.48%	7.08%	-0.94%	NYSE Arca
ISHARES US REAL ESTATE ETF	USD	105.56	0.28%	2.66%	3.99%	-9.11%	NYSE Arca
SPDR S&P BIOTECH ETF	USD	92.21	3.58%	12.10%	3.15%	-17.64%	NYSE Arca
ISHARES IBOXX INVESTMENT GRA	USD	119.83	-0.24%	0.39%	-3.11%	-9.58%	NYSE Arca
ISHARES JP MORGAN US EMERGI	USD	95.67	-0.18%	0.30%	-7.12%	-12.28%	VASDAQ GM
REAL ESTATE SELECT SECT SPDR	USD	46.75	0.06%	1.74%	4.63%	-9.77%	NYSE Arca
ISHARES CHINA LARGE-CAP ETF	USD	33.18	4.41%	22.57%	-4.62%	-9.29%	NYSE Arca
CONSUMER STAPLES SPDR	USD	74.5	0.74%	1.46%	-2.01%	-3.38%	NYSE Arca
VANECK JUNIOR GOLD MINERS	USD	47.11	-1.83%	2.84%	10.17%	12.35%	NYSE Arca
SPDR BLOOMBERG HIGH YIELD BO	USD	102.16	0.47%	1.93%	-1.18%	-5.90%	NYSE Arca
VANGUARD REAL ESTATE ETF	USD	106.02	0.26%	2.39%	3.93%	-8.61%	NYSE Arca
GRAYSCALE BITCOIN TRUST BTC	USD	28.75	3.83%	9.15%	5.31%	-16.06%	OTC US



Fuente: Bloomberg

LIMA

Acciones

Valor	Moneda	Precio	1D*	5D*	30D*	YTD*	Frecuencia	Volumen (US\$)	Beta	Dividend Yield (%)	Price Earning	Capitalización Bursátil (M US\$)	Sector Económico*	Participación Índice
▼ ALCORC1 PE**	S/.	5.78	-0.46%	-0.90%	1.06%	7.55%	100.00%	45,468	0.78	14.45	13.82	1,304.74	Industrial	3.53%
- ATACOCB1 PE**	S/.	0.13	0.00%	0.00%	0.00%	8.33%	40.00%	4	1.01	0.00	-	31.27	Mineras	1.02%
▲ BACKUS11 PE**	S/.	23.40	-0.17%	1.30%	-4.45%	14.15%	90.00%	78,852	0.77	13.31	8.17	7,893.82	Industriales	0.82%
▲ BAP PE**	US\$	174.50	2.96%	7.78%	12.58%	40.98%	100.00%	1,566,345	1.31	0.70	-	16,469.71	Diversas	5.82%
▼ BVN PE**	US\$	10.15	-2.59%	0.00%	4.00%	39.04%	100.00%	276,959	1.32	0.00	-	2,792.89	Mineras	5.88%
▼ CASAGRC1 PE**	S/.	9.78	-2.10%	-2.20%	4.71%	7.47%	90.00%	67,932	0.76	55.23	5.90	218.09	Agrario	1.31%
- BBVAC1 PE**	S/.	2.20	0.00%	0.92%	4.76%	21.55%	100.00%	84,443	0.81	2.06	9.59	3,936.21	Bancos y Financieras	2.85%
▲ CORARE11 PE**	S/.	1.85	0.54%	-0.54%	0.00%	7.56%	100.00%	67,351	0.77	14.90	2.80	662.83	Industriales	1.72%
▲ CPACASC1 PE**	S/.	4.83	1.05%	1.68%	-4.92%	-2.42%	100.00%	21,338	0.62	16.36	13.42	593.49	Industriales	2.38%
▲ CVERDEC1 PE**	US\$	45.80	1.78%	0.44%	8.51%	23.02%	100.00%	765,743	1.01	4.37	13.45	16,032.57	Mineras	5.25%
- ENGEPEC1 PE**	S/.	2.35	0.00%	6.33%	9.30%	13.53%	90.00%	61,251	0.73	13.23	9.40	1,490.33	Servicios Públicos	1.44%
- ENDISPC1**	S/.	4.45	0.00%	0.00%	3.49%	11.25%	60.00%	1,072	0.85	0.00	8.62	752.27	Servicios Públicos	0.98%
▼ FERREY1 PE**	S/.	2.47	-0.40%	2.92%	2.07%	20.49%	100.00%	951,885	0.90	7.97	5.56	637.99	Diversas	4.90%
- ANZAC1 PE**	S/.	1.25	0.00%	0.00%	-8.09%	-8.76%	85.00%	76,368	0.97	0.00	-	288.53	Diversas	4.05%
▼ IFS PE**	US\$	34.30	-0.26%	4.99%	8.20%	27.75%	100.00%	52,315	1.15	4.14	8.35	3,958.84	Diversas	7.22%
▼ INRETC1 PE**	US\$	36.80	-0.54%	0.82%	5.14%	5.29%	100.00%	320,246	1.00	3.70	41.23	3,783.31	Diversas	5.28%
- LUSURC1 PE**	S/.	17.00	0.00%	3.03%	-4.49%	19.38%	60.00%	17,184	0.00	5.68	14.31	2,191.50	Servicios Públicos	1.81%
- MINSUR11 PE**	S/.	6.25	0.00%	4.17%	8.51%	58.23%	100.00%	238,594	1.01	11.00	2.89	4,770.15	Mineras	3.09%
▲ PML PE**	US\$	0.15	7.14%	7.14%	7.14%	25.00%	50.00%	21,994	1.07	0.00	-	39.66	Mineras	2.12%
▲ SCCO PE**	US\$	76.55	0.07%	11.69%	14.03%	23.91%	100.00%	554,298	1.17	4.70	16.85	59,179.80	Mineras	2.14%
▲ SIDERC1 PE**	S/.	1.56	0.65%	-1.89%	-2.50%	-2.50%	95.00%	24,730	0.82	28.37	3.39	289.09	Industriales	1.43%
▼ TV PE**	US\$	1.11	-4.31%	7.77%	13.27%	-14.62%	95.00%	7,360	1.16	0.00	-	109.79	Mineras	2.93%
- UNACEMC1 PE**	S/.	2.20	0.00%	-1.79%	-12.00%	-8.33%	100.00%	65,474	0.59	4.55	9.21	1,058.90	Industriales	3.00%
▼ VOLCABC1 PE**	S/.	0.86	-2.27%	-3.37%	14.67%	43.33%	100.00%	525,429	0.86	0.00	23.93	1,849.16	Mineras	5.90%
- BROCALC1 PE**	S/.	8.00	0.00%	0.00%	-1.84%	53.85%	50.00%	9,530	0.00	0.00	59.47	315.27	Mineras	0.00%
- RIMSEGC1 PE**	S/.	0.80	0.00%	-6.98%	10.98%	-6.98%	10.00%	214	0.00	0.00	15.04	349.83	Seguros	0.00%
- CORAREC1 PE**	S/.	2.30	0.00%	11.65%	11.65%	21.05%	20.00%	15,283	0.00	11.98	3.48	662.83	Industriales	0.00%
- ENGIEC1 PE**	S/.	6.50	0.00%	0.00%	0.00%	10.92%	30.00%	5,329	0.00	0.00	15.80	1,034.81	Industriales	0.00%
- GBVLAC1 PE**	S/.	2.55	0.00%	2.00%	2.00%	-6.25%	50.00%	4,388	0.00	0.00	26.50	122.57	Diversas	0.00%

Cantidad de Acciones: 29
 Fuente: Bloomberg, Económica
 * Bloomberg Industry Classification System
 ** Se utiliza el PER de la bolsa y moneda de origen del instrumento
 *Leyenda: Variación 1D: 1 Día; 5D: 5 Días, 1M: 1 Mes; YTD: Var.% 31/12/21 a la fecha

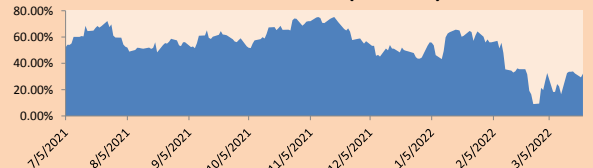
Subieron 7
 Bajaron 9
 Mantuvieron 13

Índices Sectoriales

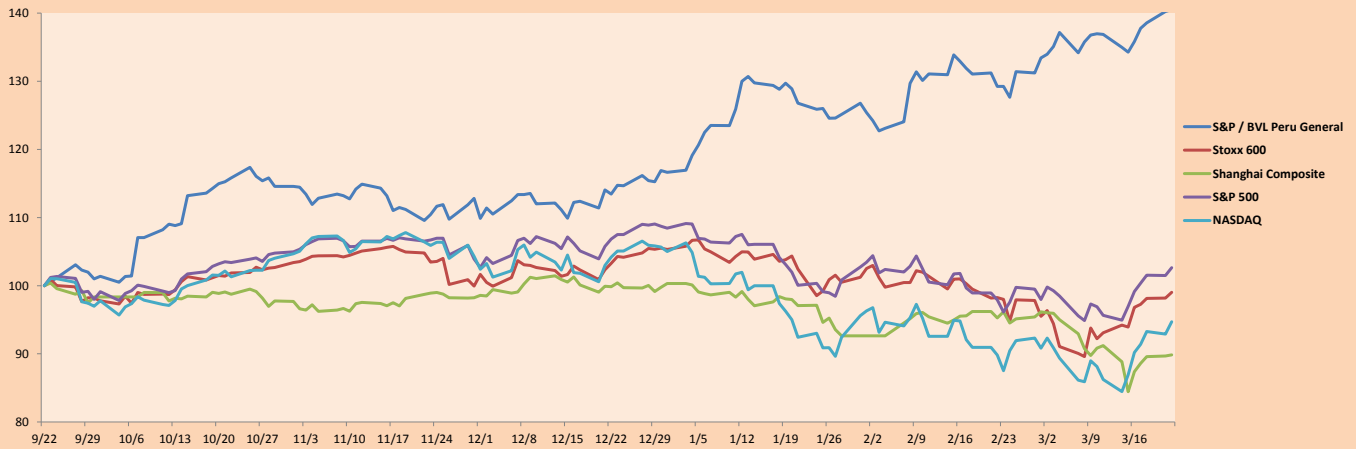
	Cierre	1D*	5D*	30D*	YTD*	Beta
▼ S&P/BVLMining	505.88	-0.68%	7.60%	11.93%	22.91%	1.11
▼ S&P/BVLConsumer	1,178.94	-0.63%	1.67%	-0.80%	2.70%	0.59
▲ S&P/BVLIndustrials	270.69	0.06%	1.95%	-3.27%	4.89%	0.52
▲ S&P/BVLFinancials	1,188.66	2.32%	8.33%	12.97%	31.18%	1.38
▲ S&P/BVLConstruction	281.47	0.26%	1.53%	-5.42%	-0.67%	0.40
- S&P/BVLPublicSvcs	613.12	0.00%	1.90%	3.35%	11.78%	0.13
- S&P/BVLElectricUtil	598.56	0.00%	1.91%	3.35%	11.78%	0.13

*Leyenda: Variación 1D: 1 Día; 5D: 5 Días, 1M: 1 Mes; YTD: Var.% 31/12/21 a la fecha

Correlación Rend. Índice Minero vs Índice de Metales de Londres (3 meses)



Índices (6 meses)



Base: 22/09/21=100
 Fuente: Bloomberg

Coordinador Laboratorio de Mercado de Capitales: MS Javier Penny Pestana
 Apoyo: Sebastian Ore, Fabrizio Lavalle, Miguel Solimano y Jhonatan Cueva
 email: pulsobursatil@ulima.edu.pe
 facebook: www.facebook.com/pulsobursatil.ul

RATING SOBERANO

CLASIFICACIONES DE RIESGO

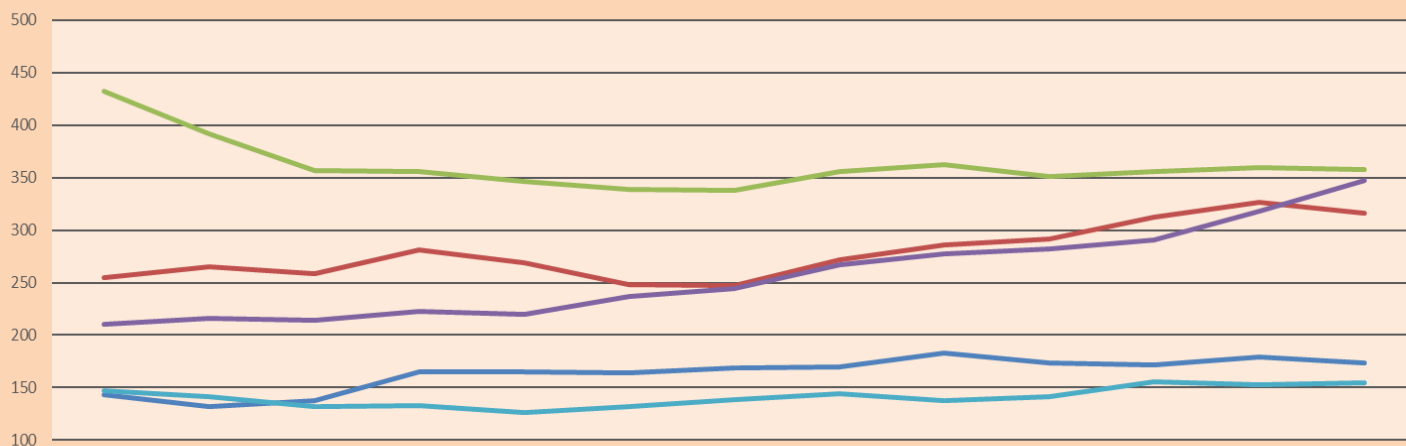
Moody's	S&P	Fitch	Prime
Aaa	AAA	AAA	58
Aa1	AA+	AA+	Alto Grado
Aa2	AA	AA	
Aa3	AA-	AA-	
A1	A+	A+	Grado Alto Medio
A2	A	A	
A3	A-	A-	
Baa1	BBB+	BBB+	Grado Bajo Medio
Baa2	BBB	BBB	
Baa3	BBB-	BBB-	
Ba1	BB+	BB+	Sin Grado de Inversión Especulativo
Ba2	BB	BB	
Ba3	BB-	BB-	
B1	B+	B+	Altamente Especulativo
B2	B	B	
B3	B-	B-	
Caa1	CCC+	CCC	Riesgo Sustancial Extremadamente Especulativo
Caa2	CCC		
Caa3	CCC-		
Ca	CC	DDD	Poca esperanzas de Pago
C	C		
	D		
		DD	Impago
		D	

Fuente: Bloomberg

Rating Crédito Latinoamérica			
Clasificadora de riesgo			
País	Moody's	Fitch	S&P
Perú	Baa1	BBB	BBB
México	Baa1	BBB-	BBB
Venezuela	C	WD	NR
Brazil	Ba2	BB-	BB-
Colombia	Baa2	BB+	BB+
Chile	A1	A-	A
Argentina	Ca	WD	CCC+
Panamá	Baa2	BBB-	BBB

Fuente: Bloomberg

Riesgo País Latinoamérica (bps)



	dic-20	ene-21	feb-21	mar-21	abr-21	may-21	jun-21	jul-21	ago-21	sep-21	oct-21	nov-21	dic-21
Perú	143	132	138	165	165	164	169	170	183	174	172	179	174
Brasil	255	265	259	281	269	248	247	272	286	292	312	327	316
México	432	392	357	356	346	339	338	356	362	351	356	360	358
Colombia	210	216	214	223	220	237	244	267	277	282	291	318	347
Chile	147	141	132	133	126	132	139	144	138	141	156	153	155

Fuente: BCRP

Coordinador Laboratorio de Mercado de Capitales: MS Javier Penny Pestana
Apoyo: Sebastian Ore, Fabrizio Lavalle, Miguel Solimano y Jhonatan Cueva
email: pulsohorsatil@ulima.edu.pe
facebook: www.facebook.com/pulsohorsatil.ul