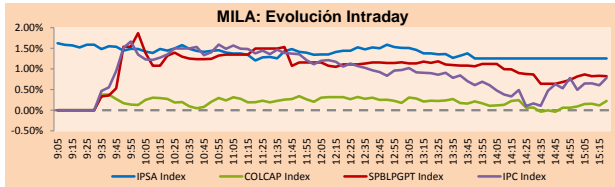


Lima, 16 de marzo de 2022

## MILA

Principales índices	Cierre	1 D	5 D	1 M	YTD	Cap. Burs. (US\$ bill)
▲ IPSA (Chile)	4,695.41	1.57%	0.85%	0.91%	8.98%	103.91
▲ IGPA (Chile)	23,779.44	1.35%	0.63%	1.71%	10.26%	125.54
▲ COLSC (Colombia)	1,063.55	0.39%	0.33%	2.65%	9.29%	7.20
▲ COLCAP (Colombia)	1,528.12	0.39%	-0.61%	1.69%	8.30%	89.45
▲ S&P/BVL (Perú)*	24,581.75	1.16%	-0.70%	2.18%	16.44%	115.51
▲ S&P/BVL SEL (Perú)	640.20	0.90%	-1.25%	2.22%	13.60%	105.39
▲ S&P/BVL LIMA 25	35,335.84	0.83%	-0.22%	2.41%	16.72%	114.13
▲ IPC (México)	53,411.88	0.76%	-0.93%	-0.50%	0.26%	323.87
▲ S&P MILA 40	531.91	1.86%	-1.08%	4.05%	19.57%	239.12

\* Cap. Bursátil del cierre anterior \* Leyenda: Variación 1D: 1 Día; 5D: 5 Días; 1M: 1 Mes; YTD: Var. % 31/12/21 a la fecha

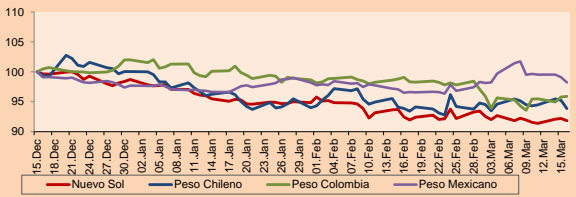


Fuente: Bloomberg

Monedas	Precio	1D*	5D*	30 D*	YTD*
▼ Sol (PEN)	3,722.5	-0.42%	-0.12%	-1.93%	-6.92%
▼ Peso Chileno (CLP)	799.460	-1.43%	-0.67%	-1.74%	-6.17%
▲ Peso Colombiano (COP)	3,836.30	0.11%	2.50%	-2.74%	-5.98%
▼ Peso Mexicano (MXN)	20,638	-0.90%	-1.29%	1.05%	0.53%

\* Leyenda: Variación 1D: 1 Día; 5D: 5 Días; 1M: 1 Mes; YTD: Var. % 31/12/21 a la fecha

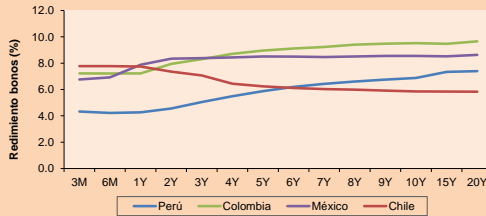
### MILA: Índices de Tipo de Cambio (3 meses)



Base: 15/12/21=100  
Fuente: Bloomberg

Renta Fija	Moneda	Precio	Bid Yield (%)	Ask Yield (%)	Duración
PERU 7.35 07/21/25	USD	113.685	3.08	2.94	2.99
PERU 4.125 08/25/27	USD	104.051	3.34	3.27	4.86
PERU 8.75 11/21/33	USD	143.695	4.06	3.98	7.98
PERU 6.55 03/14/37	USD	124.404	4.36	4.28	9.73
PERU 5.625 11/18/2050	USD	122.801	4.26	4.22	15.35
CHILE 2.25 10/30/22	USD	100.538	1.70	1.04	0.61
CHILE 3.125 01/21/26	USD	101.822	2.68	2.57	3.61
CHILE 3.625 10/30/42	USD	90.908	4.34	4.25	14.02
COLOM 11.85 03/09/28	USD	146.006	3.37	3.24	4.66
COLOM 10.375 01/28/33	USD	136.107	5.94	5.74	7.10
COLOM 7.375 09/18/37	USD	111.58	6.23	6.17	9.24
COLOM 6.125 01/18/41	USD	96.781	6.46	6.39	10.87
MEX 4 10/02/23	USD	103.832	#N/A	#N/A	#N/A
MEX5.55 01/45	USD	106.114	5.113	5.074	13.13

### MILA: Curvas de Deuda Soberana



Fuente: Bloomberg

### Renta Variable

Más subieron	Bolsa	Mon.	Precio	▲ %
GRUMA SAB-B	Mexico	MXN	263.94	6.41
GRUPO CARSO-A1	Mexico	MXN	69	6.31
ENEL CHILE SA	Chile	CLP	26.00	5.15
FIBRA TERRA	Mexico	MXN	28.41	4.56
GRUPO BIMBO-A	Mexico	MXN	58.67	4.27

Por Monto Negociado	Bolsa	Monto (US\$)
WALMART DE MEXIC	Mexico	114,109,458
GRUPO F BANORT-O	Mexico	92,677,100
AMERICA MOVIL-L	Mexico	75,503,440
GRUPO MEXICO-B	Mexico	45,973,452
SOQUIMICH-B	Chile	37,508,406

Más bajaron	Bolsa	Mon.	Precio	▼ %
WALMART DE MEXIC	Mexico	MXN	76.62	-1.90
BUENAVENTURA-AD	Peru	USD	10	-1.28
GRUPO MEXICO-B	Mexico	MXN	103.34	-1.20
ENEL CHILE SA	Chile	CLP	3,015	-1.18
MEGACABLE-CPO	Mexico	MXN	58.00	-0.90

Por Volumen	Bolsa	Volumen
ITAU CORPBANCA	Chile	1,544,593,383
BANCO SANTANDER	Chile	476,825,685
BANCO DE CHILE	Chile	227,672,307
ENEL CHILE SA	Chile	215,260,567
AMERICA MOVIL-L	Mexico	77,694,575

## MILA

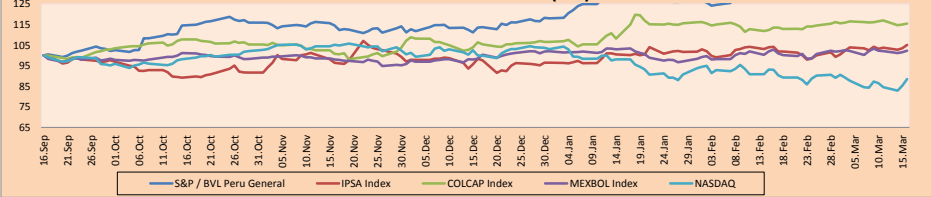
Perú: El Índice General de la BVL finalizó la sesión de hoy con un resultado positivo de +1.16%. El índice mantiene una tendencia positiva acumulada anual de +16.44% en moneda local, mientras que el rendimiento ajustado en dólares acrecienta a +25.09%. Luego, el S&P / BVL Perú SEL varió en +0.90% mientras que el S&P / BVL LIMA 25 en +0.83%. El spot PEN alcanzó S/. 3,722.5. Titular: BBVA Research: Perú tuvo acelerado crecimiento económico a inicios de año.

Chile: El índice IPSA culminó el día con un retorno positivo de +1.57%. Los sectores más beneficiados de la jornada fueron Tecnología de la información (+3.90%) y Bienes de consumo básico (+3.03%). Las acciones con el mejor desempeño fueron Enel Chile SA (+5.15%) y Sonda SA (+3.90%). Titular: CNC reporta que comercio informal online sigue tomando fuerza en Chile con gran evasión del IVA.

Colombia: El índice COLCAP concluyó la sesión con un retorno positivo de +0.29%. El sector más beneficiados de la jornada fue Finanzas (+0.84%). Las acciones con mejor desempeño fueron las acciones comunes (+1.70%) y preferentes (+1.35%) de BanColombia SA. Titular: Analistas del Banco de la República indican que inflación de marzo sería de 0.90%.

México: El índice IPC cerró el día en terreno positivo de +0.76%. Los sectores con mejor rendimiento de la jornada fueron Servicios de comunicación (+1.65%) y Finanzas (+1.59%). Las acciones con mejor comportamiento fueron Gruma SAB de CV (+6.41%) y Grupo Carso SAB de CV (+6.31%). Titular: Goldman Sachs pronostica un crecimiento económico de tan solo 1.4%; Pedro Tello.

### MILA: Índices bursátiles (6m)

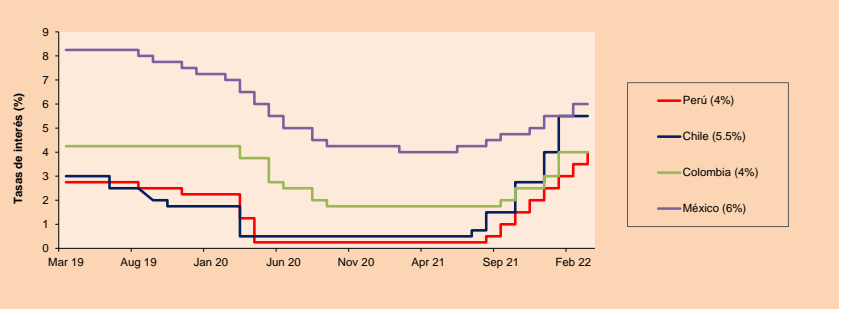


Base: 17/09/21=100  
Fuente: Bloomberg

### ETFs

	Mon.	Cierre	1D	5D	30 D	YTD	Bolsa
▲ iShares MSCI All Peru Capped	USD	36.49	2.63%	-0.38%	6.98%	23.19%	NYSE Arca
▲ iShares MSCI Chile Capped	USD	27.49	3.97%	2.35%	5.69%	19.06%	Cboe BZX
▲ Global X MSCI Colombia	USD	11.38	0.04%	-2.65%	6.61%	13.88%	NYSE Arca
▲ iShares MSCI Mexico Capped	USD	50.35	1.86%	1.35%	1.19%	-0.49%	NYSE Arca
▲ iShares MSCI Emerging Markets	USD	44.95	8.05%	1.44%	-7.09%	-7.98%	NYSE Arca
▲ Vanguard FTSE Emerging Markets	USD	46.12	7.78%	1.43%	-6.34%	-6.75%	NYSE Arca
▲ iShares Core MSCI Emerging Markets	USD	55.26	7.49%	1.43%	-6.34%	-7.68%	NYSE Arca
▲ iShares JP Morgan Emerging Markets Bonds	USD	61.33	4.44%	1.36%	-1.98%	-2.37%	Cboe BZX
▲ Morgan Stanley Emerging Markets Domestic	USD	4.79	1.70%	-1.84%	-11.79%	-12.59%	New York

### MILA: Tasas de Referencia de Política Monetaria



Fuente: Bloomberg

Coordinador Laboratorio de Mercado de Capitales: MS Javier Penny  
Apoyo: Sebastian Ore, Fabrizio Lavalle, Miguel Solimano y Jhonatan Cueva  
email: pulsobursatil@ulima.edu.pe  
facebook: www.facebook.com/pulsobursatil.u



# LIMA

## Acciones

	Valor	Moneda	Precio	1D*	5D*	30D*	YTD*	Frecuencia	Volumen (US\$)	Beta	Dividend Yield (%)	Price Earning	Capitalización Bursátil (M US\$)	Sector Económico*	Participación Índice
▲	ALICORC1 PE**	S/.	5.83	0.39%	0.33%	2.65%	9.29%	100.00%	5,030,976	0.79	14.32	13.94	1,335.37	Industrial	3.53%
	ATACOCB1 PE**	S/.	0.13	0.00%	-7.14%	0.00%	8.33%	35.00%	11,774	1.00	0.00	-	31.73	Mineras	1.02%
-	BACKUS11 PE**	S/.	23.10	0.00%	0.00%	-5.71%	12.68%	85.00%	1,117	0.78	0.00	8.07	8,292.83	Industriales	0.82%
▲	BAP PE**	US\$	167.55	3.49%	3.08%	8.80%	35.36%	100.00%	1,394,939	1.31	0.73	-	15,813.76	Diversas	5.82%
▼	BVN PE**	US\$	10.02	-1.28%	-4.57%	10.11%	37.26%	95.00%	343,684	1.29	0.00	-	2,757.12	Mineras	5.88%
-	CASAGRC1 PE**	S/.	10.00	0.00%	9.89%	7.18%	9.89%	95.00%	3,089	0.77	54.02	6.03	226.28	Agrario	1.31%
▲	BBVAC1 PE**	S/.	2.23	2.29%	3.72%	11.50%	23.20%	100.00%	154,696	0.81	2.04	9.72	4,048.73	Bancos y Financieras	2.85%
▼	CORARE1 PE**	S/.	1.83	-1.61%	-0.54%	0.55%	6.40%	95.00%	59,564	0.76	15.06	2.77	610.90	Industriales	1.72%
-	CPACASC1 PE**	S/.	4.75	0.00%	-1.66%	-4.04%	-4.04%	100.00%	33,012	0.62	16.63	13.19	592.26	Industriales	2.38%
▲	CVERDEC1 PE**	US\$	46.49	1.95%	-0.02%	-0.02%	24.87%	100.00%	424,428	1.06	4.30	13.66	16,274.10	Mineras	5.25%
▲	ENGEPEC1 PE**	S/.	2.23	0.90%	3.24%	9.31%	7.73%	85.00%	94,189	0.73	13.94	8.92	1,435.09	Servicios Públicos	1.44%
-	ENDISPC1**	S/.	4.45	0.00%	1.14%	2.30%	11.25%	50.00%	103	0.85	0.00	8.62	763.36	Servicios Públicos	0.98%
▲	FERREYC1 PE**	S/.	2.41	0.42%	0.42%	-0.41%	17.56%	100.00%	915,910	0.89	8.16	5.43	631.67	Diversas	4.90%
-	AENZAC1 PE**	S/.	1.25	0.00%	-3.85%	-5.30%	-8.76%	75.00%	24,224	0.97	0.00	-	292.79	Diversas	4.05%
▲	IFS PE**	US\$	33.00	1.01%	-0.81%	2.07%	22.91%	100.00%	42,281	1.17	4.30	7.91	3,808.79	Diversas	7.22%
▲	INRETC1 PE**	US\$	37.00	1.37%	-0.67%	7.25%	5.87%	100.00%	76,405	1.00	3.68	74.10	3,803.87	Diversas	5.28%
-	LUSURC1 PE**	S/.	16.50	0.00%	-1.79%	-4.18%	15.87%	65.00%	9,137	0.40	0.00	13.89	2,158.41	Servicios Públicos	1.81%
-	MINSUR1 PE**	S/.	6.00	0.00%	-0.83%	21.21%	51.90%	100.00%	3,343,729	1.02	11.46	2.82	4,646.88	Mineras	3.09%
▲	PML PE**	US\$	0.16	14.29%	14.29%	14.29%	33.33%	45.00%	4,034	1.04	0.00	-	40.98	Mineras	2.12%
▲	SCCO PE**	US\$	70.01	2.14%	-6.96%	8.04%	13.32%	95.00%	266,284	1.16	5.14	15.41	54,123.81	Mineras	2.14%
▲	SIDERC1 PE**	S/.	1.60	0.63%	2.56%	-1.23%	0.00%	95.00%	37,409	0.82	27.66	3.47	300.87	Industriales	1.43%
▼	TV PE**	US\$	1.02	-0.97%	-12.82%	2.00%	-21.54%	90.00%	17,730	1.13	0.00	-	100.89	Mineras	2.93%
▼	UNACEMC1 PE**	S/.	2.23	-0.45%	-3.04%	-14.23%	-7.08%	95.00%	177,192	0.61	4.48	9.33	1,089.17	Industriales	3.00%
▲	VOLCABC1 PE**	S/.	0.90	1.12%	2.27%	30.43%	50.00%	100.00%	204,793	0.88	0.00	25.43	1,902.69	Mineras	5.90%
-	NEXAPEC1 PE**	S/.	3.60	0.00%	-6.49%	2.86%	1.12%	40.00%	4,835	1.08	0.00	9.04	1,229.71	Mineras	1.56%

Cantidad de Acciones: 25  
 Fuente: Bloomberg, Económica  
 \* Bloomberg Industry Classification System  
 \*\* Se utiliza el PER de la bolsa y moneda de origen del instrumento  
 \*Leyenda: Variación 1D: 1 Día; 5D: 5 Días, 1M: 1 Mes; YTD: Var.% 31/12/21 a la fecha

### Índices Sectoriales

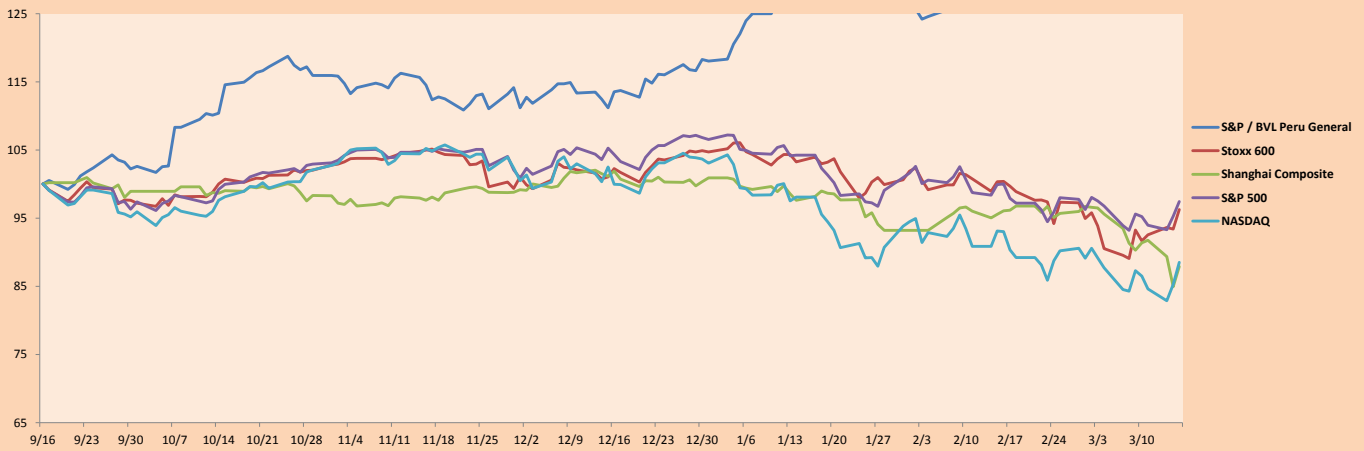
	Cierre	1D*	5D*	30D*	YTD*	Beta
▲ S&P/BVLMining	474.04	0.82%	-5.16%	7.01%	15.17%	1.11
▲ S&P/BVLConsumer	1,175.23	1.35%	-0.17%	-2.60%	2.37%	0.59
▼ S&P/BVLIndustrials	265.36	-0.06%	-1.35%	-5.68%	2.82%	0.52
▲ S&P/BVLFinancials	1,127.50	2.76%	2.53%	5.90%	24.43%	1.39
▼ S&P/BVLConstruction	276.49	-0.26%	-2.09%	-7.79%	-2.43%	0.40
▲ S&P/BVLPublicSvcs	603.30	0.27%	1.16%	2.45%	9.99%	0.13
▲ S&P/BVLElectricUtil	588.97	0.27%	1.16%	2.44%	9.99%	0.13

\*Leyenda: Variación 1D: 1 Día; 5D: 5 Días, 1M: 1 Mes; YTD: Var.% 31/12/21 a la fecha

### Correlación Rend. Índice Minero vs Índice de Metales de Londres (3 meses)



### Índices (6 meses)



Base: 16/09/21=100  
 Fuente: Bloomberg

Coordinador Laboratorio de Mercado de Capitales: MS Javier Penny  
 Apoyo: Sebastian Ore, Fabrizio Lavalle, Miguel Solimano y Jhonatan Cueva  
 email: pulsobursatil@ulima.edu.pe  
 facebook: www.facebook.com/pulsobursatil.ul

## RATING SOBERANO

### CLASIFICACIONES DE RIESGO

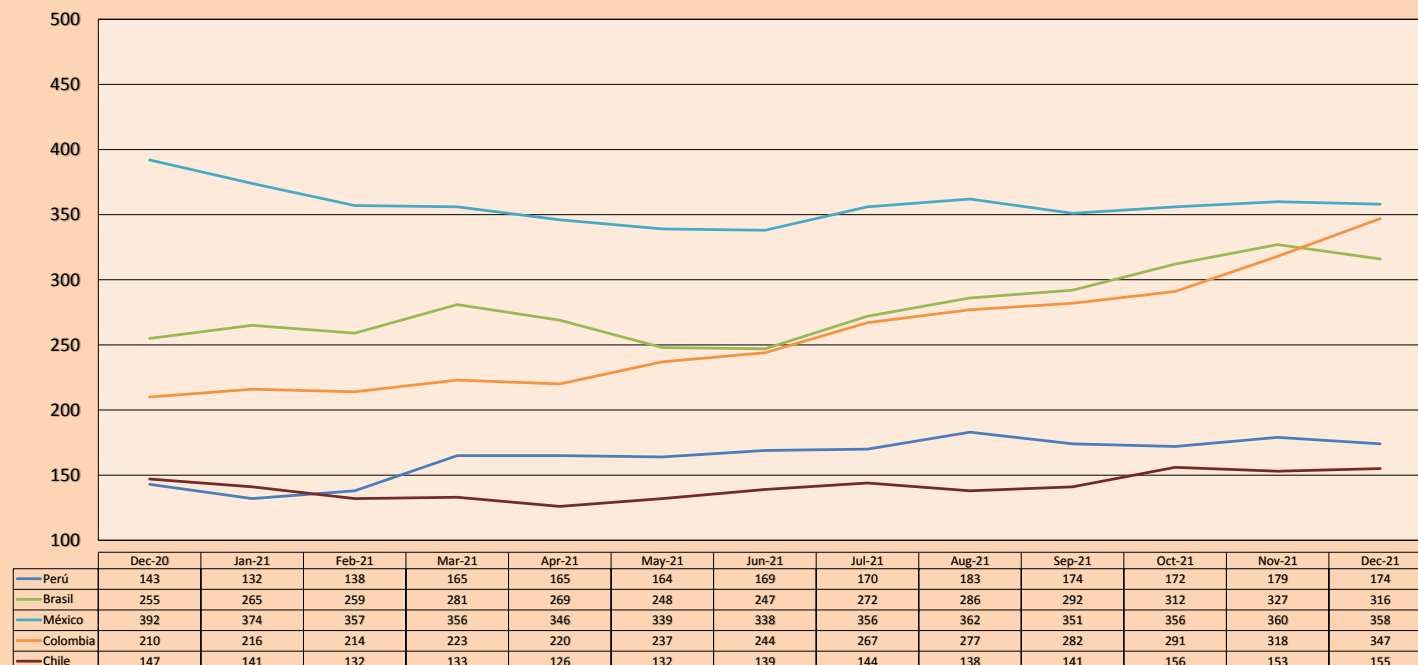
Moody's	S&P	Fitch	Prime	
Aaa	AAA	AAA	45	
Aa1	AA+	AA+	Alto Grado	
Aa2	AA	AA		
Aa3	AA-	AA-		
A1	A+	A+	Grado Alto Medio	
A2	A	A		
A3	A-	A-		
Baa1	BBB+	BBB+	Grado Bajo Medio	
Baa2	BBB	BBB		
Baa3	BBB-	BBB-		
Ba1	BB+	BB+	Sin Grado de Inversión Especulativo	
Ba2	BB	BB		
Ba3	BB-	BB-		
B1	B+	B+	Altamente Especulativo	
B2	B	B		
B3	B-	B-		
Caa1	CCC+	CCC	Riesgo Sustancial Extremadamente Especulativo	
Caa2	CCC			
Caa3	CCC-			
Ca	C	DDD	Poca esperanzas de Pago	
C	D			DD
				D

Fuente: Bloomberg

Rating Crédito Latinoamérica			
Clasificadora de riesgo			
País	Moody's	Fitch	S&P
Perú	Baa1	BBB	BBB+
México	Baa1	BBB-	BBB
Venezuela	C	WD	NR
Brazil	Ba2	BB-	BB-
Colombia	Baa2	BB+	BB+
Chile	A1	A-	A
Argentina	Ca	WD	CCC+
Panamá	Baa2	BBB-	BBB

Fuente: Bloomberg

### Riesgo País Latinoamérica (pbs)



Fuente: BCRP

Coordinador Laboratorio de Mercado de Capitales: MS Javier Penny  
Apoyo: Sebastian Ore, Fabrizio Lavalle, Miguel Solimano y Jhonatan Cueva  
email: pulsobursatil@ulima.edu.pe  
facebook: www.facebook.com/pulsobursatil.ul