

PULSO BURSÁTIL

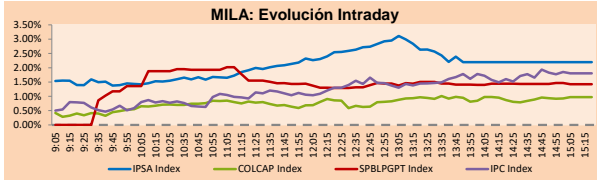
FACULTAD DE CIENCIAS EMPRESARIALES Y ECONÓMICAS
CARRERA DE ECONOMÍA
LABORATORIO DE MERCADO DE CAPITALES



MILA

Principales índices	Cierre	1 D	5 D	1 M	YTD	Cap. Burs. (US\$ bill)
▲ IPISA (Chile)	4,789.88	2.01%	3.92%	5.29%	11.18%	105.39
▲ IGPA (Chile)	24,211.49	1.82%	3.24%	5.87%	12.26%	127.13
▲ COLCAP (Colombia)	1,065.06	0.14%	1.08%	3.06%	9.45%	7.25
▲ COLCAP (Colombia)	1,542.97	0.97%	-0.02%	2.66%	9.36%	89.58
▲ S&P/BVL (Perú)*	24,932.67	1.43%	0.57%	4.45%	18.10%	116.21
▲ S&P/BVL SEL (Perú)	649.03	1.38%	-0.04%	4.42%	15.17%	106.35
▲ S&P/BVL LIMA 25	35,613.20	0.78%	-0.17%	4.07%	17.64%	114.83
▲ IPC (México)	54,364.51	1.78%	1.83%	3.13%	2.05%	327.51
▲ S&P MILA 40	540.74	1.66%	1.56%	6.37%	21.56%	243.59

* Cap. Bursátil del cierre anterior * Leyenda: Variación 1D: 1 Día; 5D: 5 Días; 1M: 1 Mes; YTD: Var.% 31/12/21 a la fecha

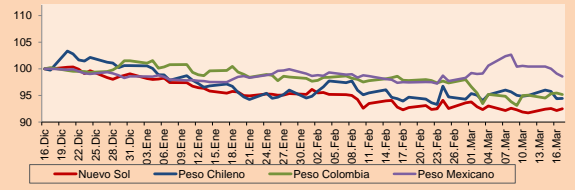


Fuente: Bloomberg

Monedas	Precio	1D*	5D*	30 D*	YTD*
▲ Sol (PEN)	3,751.5	0.78%	1.08%	-1.30%	-6.19%
▲ Peso Chileno (CLP)	799.850	0.05%	-0.42%	-0.21%	-6.12%
▲ Peso Colombiano (COP)	3,825.15	-0.29%	0.19%	-3.21%	-6.25%
▲ Peso Mexicano (MXN)	20,524	-0.55%	-1.99%	0.62%	-0.03%

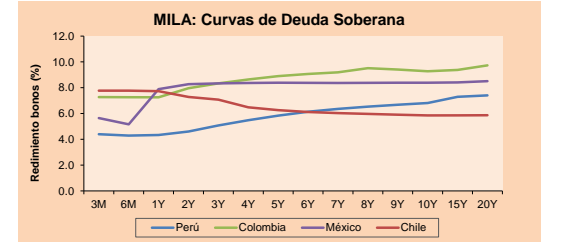
* Leyenda: Variación 1D: 1 Día; 5D: 5 Días; 1M: 1 Mes; YTD: Var.% 31/12/21 a la fecha

MILA: Índices de Tipo de Cambio (3 meses)



Base: 16/12/21=100
Fuente: Bloomberg

Renta Fija Instrumento	Moneda	Precio	Bid Yield (%)	Ask Yield (%)	Duración
PERU 7.35 07/21/25	USD	113.847	3.03	2.88	2.98
PERU 4.125 08/25/27	USD	104.469	3.27	3.18	4.86
PERU 8.75 11/21/33	USD	144.7	3.97	3.90	7.97
PERU 6.55 03/14/37	USD	125.719	4.25	4.19	9.73
PERU 5.625 11/18/2050	USD	124.377	4.18	4.14	15.38
CHILE 2.25 10/30/22	USD	100.521	1.73	1.04	0.61
CHILE 3.125 01/21/26	USD	101.97	2.64	2.52	3.61
CHILE 3.625 10/30/42	USD	92.734	4.18	4.12	14.04
COLOM 11.85 03/09/28	USD	146.172	3.33	3.21	4.65
COLOM 10.375 01/28/33	USD	136.949	5.87	5.63	7.10
COLOM 7.375 09/18/37	USD	113.424	6.07	5.99	9.58
COLOM 6.125 01/18/41	USD	98.127	6.32	6.27	10.32
MEX 4 10/02/23	USD	#N/A N/A	#N/A N/A	#N/A N/A	#N/A N/A
MEX5.55 01/45	USD	107.159	5.036	5.002	13.17



Fuente: Bloomberg

Lima, 17 de marzo de 2022

Renta Variable

Más subieron	Bolsa	Mon.	Precio	▲%
ITAU CORPBANCA	Chile	CLP	1.69	6.04
GRUPO MEXICO-B	Mexico	MXN	109.46	5.92
AGUAS ANDINAS-A	Chile	CLP	170.12	5.66
GRUPO F BANORT-O	Mexico	MXN	149.97	5.53
KIMBERLY-CLA M-A	Mexico	MXN	27.00	5.43

Por Monto Negociado	Bolsa	Monto (US\$)
GRUPO F BANORT-O	Mexico	93,655,428
WALMART DE MEXIC	Mexico	80,916,001
AMERICA MOVIL-L	Mexico	51,902,407
SQUMIIMCH-B	Chile	37,625,442
GRUPO MEXICO-B	Mexico	36,334,886

Más bajaron	Bolsa	Mon.	Precio	▼%
GRUPO ENERGIA BO	Colombia	COP	2480.00	-1.27
VOLCAN CIA MIN-B	Peru	PEN	0.89	-1.11
GRUPO AVAL SA-PF	Colombia	COP	1018.00	-0.78
ALICORP-C	Peru	PEN	5.79	-0.69
AERO DEL PACIF-B	Mexico	MXN	276.89	-0.60

Por Volumen	Bolsa	Volumen
ITAU CORPBANCA	Chile	2,785,007,811
BANCO DE CHILE	Chile	310,899,221
ENEL CHILE SA	Chile	199,402,212
BANCO SANTANDER	Chile	145,872,138
ENEL AMERICAS SA	Chile	97,094,700

MILA

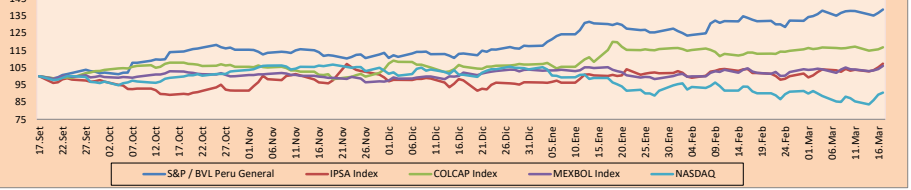
Perú: El Índice General de la BVL finalizó la sesión de hoy con un resultado positivo de +1.43%. El índice mantiene una tendencia positiva acumulada anual de +18.10% en moneda local, mientras que el rendimiento ajustado en dólares asciende a +25.89%. Luego, el S&P / BVL Perú SEL varió en +1.38% mientras que el S&P / BVL LIMA 25 en +0.78%. El spot PEN alcanzó S/. 3,751.5. Titular: Riesgo país de Perú baja 14 puntos básicos y cierra en 1.52 puntos porcentuales.

Chile: El índice IPISA culminó el día con un retorno positivo +2.01%. Los sectores más beneficiados de la jornada fueron Industrial (+4.06%) y Servicios públicos (+3.50%). Las acciones con el mejor desempeño fueron Corpbanca (+6.04%) y Aguas Andinas SA (+5.66%). Titular: Ministro de Hacienda entra al área chica y entrega sus primeras definiciones en temas clave.

Colombia: El índice COLCAP concluyó la sesión con un retorno positivo de +0.97%. Los sectores más beneficiados de la jornada fueron Energía (+4.59%) y Materiales (+0.41%). Las acciones con mejor desempeño fueron Ecopetrol SA (+4.87%) y Canacol Energy Ltd (+1.35%). Titular: "Colombia tiene oportunidades para aprovechar por la guerra": BID.

México: El índice IPC cerró el día en terreno positivo +1.78%. Los sectores con mejor rendimiento son Materiales (+3.64%) y Finanzas (+3.19%). Las acciones con mejor comportamiento fueron Grupo Mexicano SAB de CV (+5.92%) y Grupo Financiero Banorte SAB (+5.53%). Titular: Jueves de récord: BMW alcanza nuevo máximo histórico.

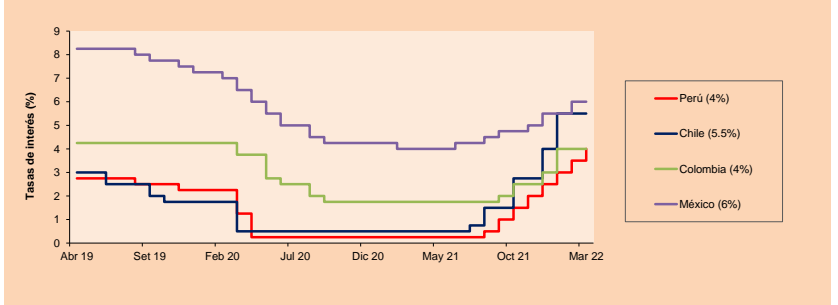
MILA: Índices bursátiles (6m)



Base: 20/09/21=100
Fuente: Bloomberg

ETFs	Mon.	Cierre	1D	5D	30 D	YTD	Bolsa
▲ iShares MSCI All Peru Capped	USD	36.9	1.12%	-0.43%	6.71%	24.58%	NYSE Arca
▲ iShares MSCI Chile Capped	USD	27.92	1.56%	4.33%	4.80%	20.92%	Cboe BZX
▲ Global X MSCI Colombia	USD	11.637	2.26%	0.49%	8.86%	16.45%	NYSE Arca
▲ iShares MSCI Mexico Capped	USD	51.46	2.20%	4.55%	1.46%	1.70%	NYSE Arca
▼ iShares MSCI Emerging Markets	USD	44.72	-0.51%	2.85%	-9.53%	-8.45%	NYSE Arca
▼ Vanguard FTSE Emerging Markets	USD	45.78	-0.74%	2.26%	-9.09%	-7.44%	NYSE Arca
▼ iShares Core MSCI Emerging Markets	USD	55.02	-0.43%	2.78%	-8.64%	-8.09%	NYSE Arca
▼ iShares JP Morgan Emerging Markets Bonds	USD	61.24	-0.15%	2.15%	-3.57%	-2.52%	Cboe BZX
▼ Morgan Stanley Emerging Markets Domestic	USD	4.85	1.25%	2.54%	-11.82%	-11.50%	New York

MILA: Tasas de Referencia de Política Monetaria



Fuente: Bloomberg

Coordinador Laboratorio de Mercado de Capitales: MS Javier Penny Pestana
Apoyo: Sebastián Ore, Fabrizio Lavalle, Miguel Solimano y Jhonatan Cueva
email: pulsobursatil@ulima.edu.pe
facebook: www.facebook.com/pulsobursatil.ul

El contenido del presente documento es únicamente informativo. Los datos y opiniones expresados no deben ser interpretados como recomendaciones para la toma de decisiones futuras. Bajo ninguna circunstancia, el Laboratorio de Mercado de Capitales de la Universidad de Lima se hará responsable por el uso de lo expresado en este documento.

MUNDO

Principales índices	Cierre	1 D*	5 D*	1 M*	YTD*	Cap. Burs. (US\$ Mill.)
▲ Dow Jones (EEUU)	34,480.76	1.23%	3.94%	0.49%	-5.11%	10,868,277
▲ Standard & Poor's 500 (EEUU)	4,411.67	1.23%	3.57%	0.72%	-7.44%	38,362,590
▲ NASDAQ Composite (EEUU)	13,614.78	1.33%	3.69%	-0.74%	-12.98%	22,865,508
▲ Stoxx EUROPE 600 (Europa)	450.49	0.45%	5.47%	-2.24%	-7.65%	11,219,362
▼ DAX (Alemania)	14,388.06	-0.36%	7.04%	-4.35%	-9.42%	1,377,797
▲ FTSE 100 (Reino Unido)	7,385.34	1.28%	4.03%	-1.71%	0.01%	1,567,911
▲ CAC 40 (Francia)	6,612.52	0.38%	6.53%	-4.58%	-7.56%	1,933,246
▲ IBEX 35 (España)	8,412.00	0.38%	4.25%	-2.07%	-3.46%	501,804
▲ MSCI AC Asia Pacific Index	178.10	3.53%	1.88%	-6.42%	-7.78%	23,016,109
▲ HANG SENG (Hong Kong)	21,501.23	7.04%	2.92%	-11.62%	-8.11%	3,607,199
▲ SHANGHAI SE Comp. (China)	3,215.04	1.40%	-2.46%	-7.90%	-11.67%	6,741,791
▲ NIKKEI 225 (Japón)	26,652.89	3.46%	3.75%	-1.73%	-7.43%	3,833,519
▲ S&P / ASX 200 (Australia)	7,250.80	1.05%	1.68%	0.68%	-2.33%	1,818,171
▲ KOSPI (Corea del Sur)	2,694.51	1.33%	0.53%	-1.82%	-9.51%	1,682,045

*Leyenda: Variación 1D: 1 Día; 5D: 5 Días; 1M: 1 Mes; YTD: Var. % 31/12/21 a la fecha

Renta Variable

Alemania (Acciones del DAX Index)							
Más subieron Mon.	Precio	▲ %	Bolsa	Más bajaron Mon.	Mon. Precio ▼ % Bolsa		
FME GY	EUR 61.22	0.86	Xetra	COM GY	EUR 66.77	-2.87	Xetra
BEI GY	EUR 88.42	0.75	Xetra	ENR GY	EUR 20.8	-2.44	Xetra
FRE GY	EUR 32.155	0.69	Xetra	MU2 GY	EUR 235.3	-2.34	Xetra
BNR GY	EUR 73.2	0.69	Xetra	IFX GY	EUR 29.87	-2.24	Xetra

Europa (Acciones del STOXX EUROPE 600)							
Más subieron Mon.	Precio	▲ %	Bolsa	Más bajaron Mon.	Mon. Precio ▼ % Bolsa		
DIA IM	EUR 137.6	7.75	Borsa Italiana	OCDO LN	Gbp 1105	-8.18	Londres
LPP PW	PLN 10440	7.57	Warsaw	WIZZ LN	Gbp 2672	-7.06	Londres
SDF GY	EUR 25.59	6.67	Xetra	EO FP	EUR 24.73	-5.68	EN Paris
ROO LN	Gbp 123.95	6.35	Londres	RNO FP	EUR 23.405	-5.49	EN Paris

Panorama Mundial:

Estados Unidos:

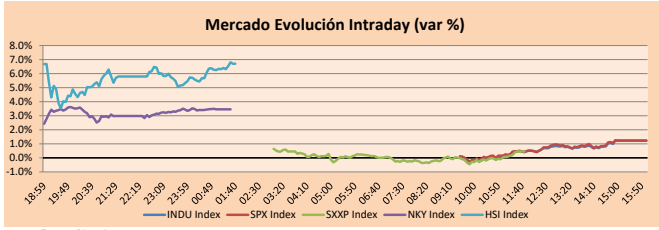
El mercado estadounidense cierra con rendimientos positivos. El índice DOW JONES cerró al alza con un rendimiento del +1.23%, debido a un buen desempeño de valores del sector de materiales (+5.37%) y energía (+1.73%). Las empresas con mejores rendimientos de este índice fueron Dow Inc (+5.37%) y American Express Co (3.52%) puesto que, la primera empresa se encuentre encaminada a un ebtda mayor que el consenso de 2.71 millones por el crecimiento de silicóns. En cuanto a American Express, las ganancias se deben a declaraciones de la compañía sobre un mayor consumo por parte de los millennials y la generación Z. Mientras tanto, el índice S&P500 terminó con un rendimiento de +1.23% a pesar del aumento de la tasa de política monetaria en 25 puntos básicos, ya que, los inversionistas reaccionaron positivamente a las declaraciones de Powell sobre que la economía estadounidense es fuerte y podrá recuperarse incluso sin las mejores políticas monetarias para el crecimiento. Asimismo, también remarcó la importancia de un crecimiento controlado de salarios para que los objetivos inflacionarios de la FED puedan lograrse. Finalmente, el índice NASDAQ fue el más beneficiado durante la jornada de hoy, llegando a alcanzar un rendimiento del +1.33%; esta reacción de los inversionistas fue impulsada por una mayor comodidad con los resultados de la FED, y un mayor entendimiento de las negociaciones entre Rusia y Ucrania por la declaración de un portavoz del Kremlin quien informó que no hay avances significativos. De este modo, DOW JONES +1.23%; S&P 500 +1.23%; NASDAQ +1.33% terminaron el día con resultados positivos.

Europa:

Los principales índices europeos terminaron la sesión con rendimientos positivos en su mayoría. El índice paneuropeo STOXX 600 cerró con un desempeño positivo a pesar de que la tasa de inflación en la zona euro aumentara a un nuevo récord del 5.9% para febrero impulsado por la subida de precios en la energía y alimentos. No obstante, el anuncio por parte de la IEA donde se advierte un déficit en el suministro de petróleo permitió que el sector energético (+2.24%) sea el más beneficiado. El FTSE 100 cerró con ganancias, puesto el BOE aumentó la tasa de interés en 25pb al 0.75% conforme a lo esperado, sin embargo, optó por un enfoque moderado y rechazó las apuestas de una subida de 2% para finales del 2022 debido a la dependencia con las importaciones de energía. Por otro lado, el índice DAX cerró en terreno negativo, luego de que el director ejecutivo del conglomerado Thyssenkrupp (-9.42%) mencionara que la guerra en Ucrania había obligado a la empresa a reevaluar sus gastos y una posible escisión de su división de acero. Por último, el mercado francés finalizó con un rendimiento positivo, siguiendo la misma dinámica que los otros mercados europeos e impulsado por Veolia Environment (+2.77%) y Engie(+2.60%) ya que se espera un aumento de 20% en el beneficio neto actual y el aumento en la cotización del crudo, respectivamente. De este modo, FTSE 100 +1.28%; CAC 40 +0.36%; DAX -0.36%; STOXX 600 +0.45% terminaron con resultados positivos.

Asia:

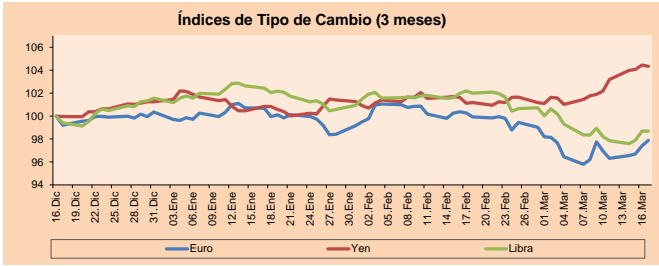
Los principales índices asiáticos cerraron con rendimientos positivos debido a que los mercados chinos siguen ampliando las ganancias de un rebote, mientras la Fed anunciaba su primera alza de tasas en tres años. El mercado chino cerró al alza gracias a que el máximo legislador del país aseguró a los mercados estabilidad y apoyo, mientras que la esperanza de un avance en las conversaciones de alto el fuego entre Rusia y Ucrania también impulsó el sentimiento. El índice Hang Seng terminó al alza ya que el apetito por el riesgo se disparó al seguir las ganancias de Wall Street tras la esperada subida de tasas de interés en Estados Unidos. El mercado sudamericano cerró en terreno positivo ya que el ministro de Economía declaró que las autoridades redefinieron sus esfuerzos para estabilizar el mercado de divisas en caso de que los movimientos fueran excesivos, y ampliarían las medidas de flexibilización de este mercado. El NIKKEI japonés cerró en positivo, siguiendo a Wall Street, después de que la Fed subiera las tasas de interés en 25 pbs y expusiera un agresivo plan de nuevas subidas para combatir la inflación. El mercado australiano subió esta sesión ya que las nuevas conversaciones de Moscú y Kiev sobre el estatus de Ucrania fuera de la OTAN aumentaron las esperanzas de un avance tras tres semanas de guerra. De esta forma, NIKKEI +3.46%; HANG SENG +7.04%; CSI 300 +1.96%; S&P/ASX 200 +1.05%; KOSPI +1.33%; SHANGAI COMPOSITE +1.40% terminaron con rendimientos positivos.



Fuente: Bloomberg

Monedas	Precio	1 D*	5 D*	1 M*	YTD*
▲ Euro	1.1091	0.51%	0.96%	-2.36%	-2.45%
▲ Yen	118.6000	-0.11%	2.12%	2.59%	3.06%
- Libra Esterlina	1.3149	0.00%	0.48%	-2.87%	-2.83%
▲ Yuan	6.3470	-0.09%	0.39%	0.12%	-0.14%
▼ Dólar de Hong Kong	7.8186	-0.01%	-0.05%	0.22%	0.28%
▼ Real Brasileño	5.0393	-0.76%	0.41%	-2.51%	-9.62%
▲ Peso Argentino	109.5135	0.09%	0.68%	2.86%	6.60%

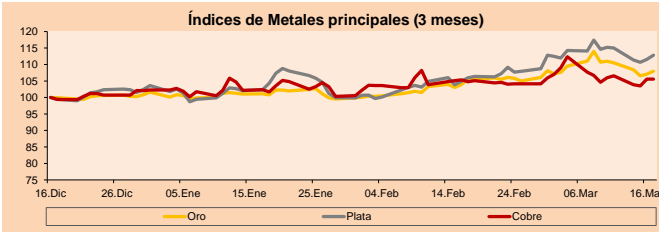
*Leyenda: Variación 1D: 1 Día; 5D: 5 Días; 1M: 1 Mes; YTD: Var. % 31/12/21 a la fecha



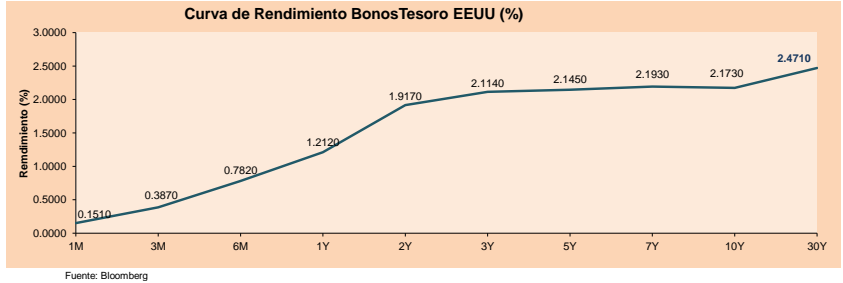
Base: 16/12/21=100
Fuente: Bloomberg

Commodities	Precio	1 D*	5 D*	1 M*	YTD*
▲ Oro (US\$ Oz. T) (LME)	1,942.89	0.81%	-2.71%	4.82%	6.22%
▲ Plata (US\$ Oz. T) (LME)	25.38	1.15%	-2.06%	8.62%	8.88%
- Cobre (US\$ TM) (LME)	10,056.00	0.00%	-0.39%	0.46%	3.24%
- Zinc (US\$ TM) (LME)	3,807.00	0.00%	-0.92%	6.27%	6.04%
▲ Petróleo WTI (US\$ Barril) (NYM)	102.98	8.35%	-2.87%	14.16%	38.32%
- Estañio (US\$ TM) (LME)	42,307.00	0.00%	-3.44%	-2.82%	7.45%
- Plomo (US\$ TM) (LME)	2,235.50	0.00%	-4.17%	-3.64%	-4.37%
▲ Azúcar #11 (US\$ Libra) (NYB-ICE)	18.69	0.70%	-2.15%	6.37%	0.48%
▼ Cacao (US\$ TM) (NYB-ICE)	2,504.00	-1.11%	-6.67%	-8.01%	-1.92%
▼ Café Arábica (US\$ TM) (NYB-ICE)	216.10	-0.64%	-3.61%	-14.16%	-4.38%

*Leyenda: Variación 1D: 1 Día; 5D: 5 Días; 1M: 1 Mes; YTD: Var. % 31/12/20 a la fecha



Base: 16/12/21=100
Fuente: Bloomberg



Fuente: Bloomberg

LIMA

Acciones

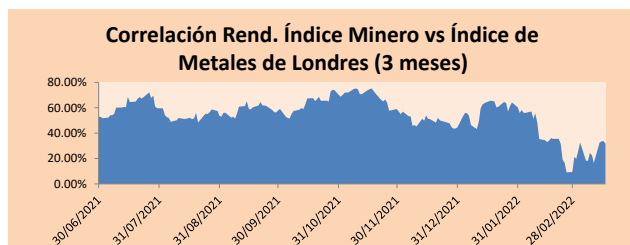
Valor	Moneda	Precio	1D*	5D*	30D*	YTD*	Frecuencia	Volumen (US\$)	Beta	Dividend Yield (%)	Price Earning	Capitalización Bursátil (M US\$)	Sector Económico*	Participación Índice
▲ ALICORC1 PE**	S/.	5.79	0.14%	1.08%	3.06%	9.45%	100.00%	97,803	0.80	14.42	13.84	1,316.01	Industrial	3.53%
- ATACOCB1 PE**	S/.	0.13	0.00%	-7.14%	0.00%	8.33%	35.00%	110	1.00	0.00	-	31.48	Mineras	1.02%
▲ BACKUSH1 PE**	S/.	24.00	3.90%	2.13%	-2.04%	17.07%	85.00%	4,817	0.78	12.98	8.38	8,456.58	Industriales	0.82%
▲ BAP PE**	US\$	168.63	0.64%	5.09%	5.39%	36.23%	100.00%	385,617	1.31	0.72	-	15,915.69	Diversas	5.82%
▲ BVN PE**	US\$	10.30	2.79%	-6.19%	10.75%	41.10%	95.00%	747,558	1.29	0.00	-	2,834.16	Mineras	5.88%
▼ CASAGRC1 PE**	S/.	9.90	-1.00%	2.17%	6.11%	8.79%	95.00%	2,760	0.77	54.56	5.97	222.29	Agrario	1.31%
- BBVAC1 PE**	S/.	2.23	0.00%	2.76%	9.31%	23.20%	100.00%	20,835	0.81	2.04	9.72	4,017.43	Bancos y Financieras	2.85%
▲ CORAREH1 PE**	S/.	1.85	1.09%	-2.12%	0.00%	7.56%	95.00%	15,720	0.75	14.90	2.80	612.17	Industriales	1.72%
- CPACASC1 PE**	S/.	4.75	0.00%	-1.25%	-6.86%	-4.04%	100.00%	82,975	0.62	16.63	13.19	587.68	Industriales	2.38%
▲ CVERDEC1 PE**	US\$	47.10	1.31%	0.21%	1.29%	26.51%	100.00%	448,992	1.06	4.25	13.84	16,487.64	Mineras	5.25%
▲ ENGEPEC1 PE**	S/.	2.24	0.45%	3.23%	9.27%	8.21%	85.00%	133,188	0.73	13.88	8.96	1,430.38	Servicios Públicos	1.44%
- ENDISPC1**	S/.	4.45	0.00%	0.91%	2.30%	11.25%	55.00%	1,495	0.85	7.42	8.62	757.46	Servicios Públicos	0.98%
- FERREYV1 PE**	S/.	2.41	0.00%	0.00%	-1.63%	17.56%	100.00%	114,397	0.89	8.16	5.43	626.79	Diversas	4.90%
- AENZAC1 PE**	S/.	1.25	0.00%	-3.85%	-10.07%	-8.76%	75.00%	38,614	0.96	0.00	-	290.52	Diversas	4.05%
▲ IFS PE**	US\$	33.29	0.88%	-0.80%	0.48%	23.99%	100.00%	89,834	1.17	4.27	8.02	3,842.27	Diversas	7.22%
- INRETC1 PE**	US\$	37.00	0.00%	1.90%	5.71%	5.87%	100.00%	19,943	1.00	3.68	74.42	3,803.87	Diversas	5.28%
▲ LUSURC1 PE**	S/.	17.00	3.03%	1.19%	-1.28%	19.38%	70.00%	6,372	0.00	5.68	14.31	2,206.63	Servicios Públicos	1.81%
▲ MINSURH1 PE**	S/.	6.10	1.67%	0.00%	14.02%	54.43%	100.00%	8,206,779	1.02	11.27	2.85	4,687.81	Mineras	3.09%
▼ PML PE**	US\$	0.14	-12.50%	-6.67%	0.00%	16.67%	50.00%	4,260	1.04	0.00	-	37.54	Mineras	2.12%
▲ SCCO PE**	US\$	72.73	3.89%	-3.31%	8.55%	17.72%	95.00%	113,008	1.16	4.95	16.01	56,226.61	Mineras	2.14%
▼ SIDERC1 PE**	S/.	1.59	-0.62%	0.00%	-0.62%	-0.62%	95.00%	29,070	0.82	27.84	3.45	296.68	Industriales	1.43%
▲ TV PE**	US\$	1.09	6.86%	-7.63%	11.22%	-16.15%	90.00%	5,454	1.13	0.00	-	107.81	Mineras	2.93%
▼ UNACEMC1 PE**	S/.	2.20	-1.35%	-4.76%	-15.38%	-8.33%	95.00%	103,201	0.61	4.55	9.21	1,066.21	Industriales	3.00%
▼ VOLCABC1 PE**	S/.	0.89	-1.11%	-3.26%	27.14%	48.33%	100.00%	111,461	0.88	0.00	25.04	1,881.47	Mineras	5.90%
- BROCALC1 PE**	S/.	8.00	0.00%	0.00%	-0.62%	53.85%	60.00%	9,596	0.00	0.00	60.14	317.44	Mineras	0.00%
- RIMSEGC1 PE**	S/.	0.86	0.00%	0.00%	10.98%	0.00%	5.00%	1,834	0.00	0.00	16.17	378.66	Seguros	0.00%
▲ CORAREC1 PE**	S/.	2.08	0.97%	0.97%	0.97%	9.47%	15.00%	12,752	0.00	13.25	3.15	612.17	Industriales	0.00%
- ENGIEC1 PE**	S/.	6.50	0.00%	0.00%	1.56%	10.92%	25.00%	595	0.00	0.00	15.98	1,041.96	Industriales	0.00%
▲ GBVLAC1 PE**	S/.	2.55	2.00%	2.00%	0.00%	-6.25%	40.00%	68,547	0.00	3.98	26.50	123.41	Diversas	0.00%

Cantidad de Acciones: 29
 Fuente: Bloomberg, Economía
 * Bloomberg Industry Classification System
 ** Se utiliza el PER de la bolsa y moneda de origen del instrumento
 *Leyenda: Variación 1D: 1 Día; 5D: 5 Días; 1M: 1 Mes; YTD: Var.% 31/12/21 a la fecha

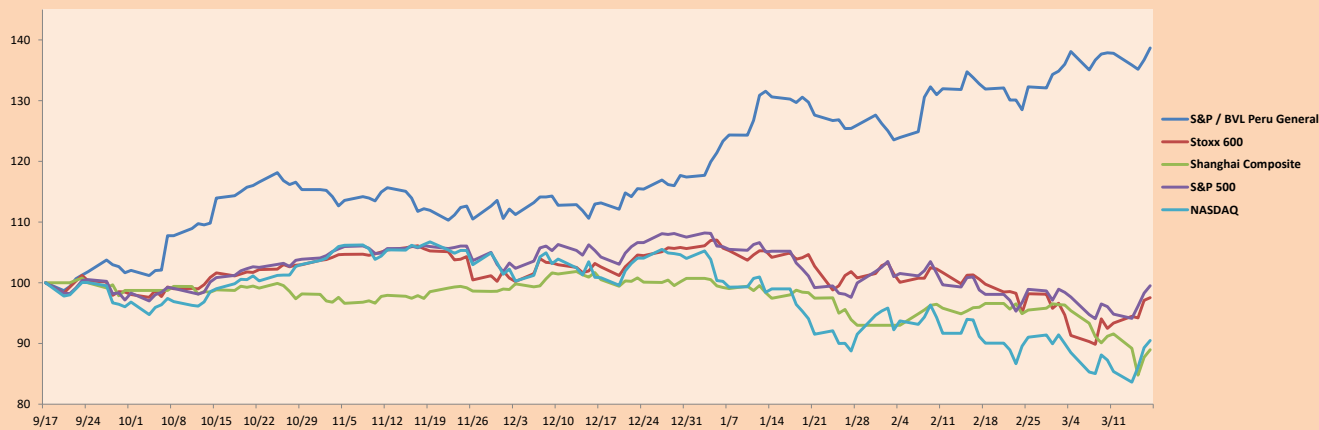
Índices Sectoriales

	Cierre	1D*	5D*	30D*	YTD*	Beta
▲ S&P/BVLMining	490.12	3.39%	-2.81%	7.63%	19.08%	1.11
▲ S&P/BVLConsumer	1,183.10	0.67%	1.94%	-2.56%	3.06%	0.59
▼ S&P/BVLIndustrials	264.73	-0.24%	-1.90%	-7.11%	2.58%	0.51
▲ S&P/BVLFinancials	1,140.77	1.18%	5.23%	3.35%	25.90%	1.39
▼ S&P/BVLConstruction	275.55	-0.34%	-2.71%	-9.30%	-2.76%	0.40
▲ S&P/BVLPublicSvcs	604.11	0.13%	1.15%	4.16%	10.14%	0.13
▲ S&P/BVLElectricUtil	589.77	0.14%	1.15%	4.17%	10.14%	0.13

*Leyenda: Variación 1D: 1 Día; 5D: 5 Días; 1M: 1 Mes; YTD: Var.% 31/12/21 a la fecha



Índices (6 meses)



Base: 17/09/21=100
 Fuente: Bloomberg

Coordinador Laboratorio de Mercado de Capitales: MS Javier Penny Pestana
 Apoyo: Sebastian Ore, Fabrizio Lavalle, Miguel Solimano y Jhonatan Cueva
 email: pulsobursatil@ulima.edu.pe
 facebook: www.facebook.com/pulsobursatil.ul

RATING SOBERANO

CLASIFICACIONES DE RIESGO

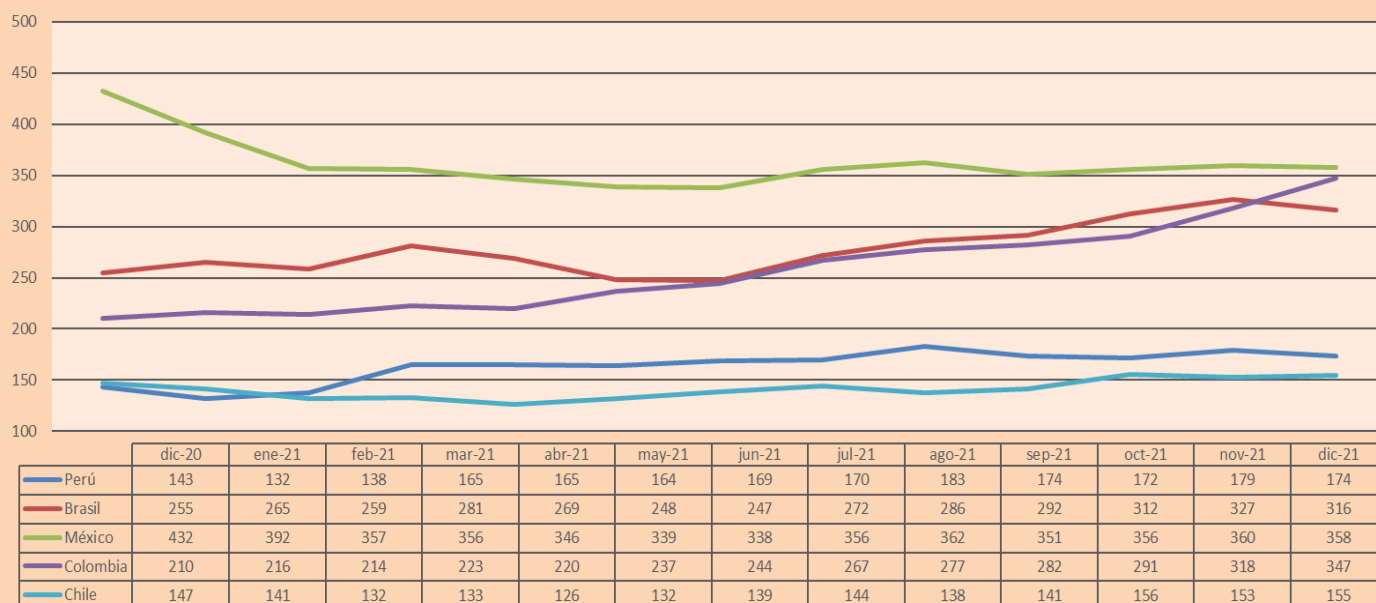
Moody's	S&P	Fitch	
Aaa	AAA	AAA	Prime 56
Aa1	AA+	AA+	Alto Grado
Aa2	AA	AA	
Aa3	AA-	AA-	
A1	A+	A+	Grado Alto Medio
A2	A	A	
A3	A-	A-	
Baa1	BBB+	BBB+	Grado Bajo Medio
Baa2	BBB	BBB	
Baa3	BBB-	BBB-	
Ba1	BB+	BB+	Sin Grado de Inversión Especulativo
Ba2	BB	BB	
Ba3	BB-	BB-	
B1	B+	B+	Altamente Especulativo
B2	B	B	
B3	B-	B-	
Caa1	CCC+	CCC	Riesgo Sustancial Extremadamente Especulativo
Caa2	CCC		
Caa3	CCC-		
Ca	CC	DDD	Poca esperanzas de Pago
C	C		
C	D		
C	D	DD	Impago
C	D	D	

Fuente: Bloomberg

Rating Crédito Latinoamérica			
Clasificadora de riesgo			
Pais	Moody's	Fitch	S&P
Perú	Baa1	BBB	BBB+
México	Baa1	BBB-	BBB
Venezuela	C	WD	NR
Brazil	Ba2	BB-	BB-
Colombia	Baa2	BB+	BB+
Chile	A1	A-	A
Argentina	Ca	WD	CCC+
Panamá	Baa2	BBB-	BBB

Fuente: Bloomberg

Riesgo País Latinoamérica (bps)



Fuente: BCRP

Coordinador Laboratorio de Mercado de Capitales: MS Javier Penny Pestana
Apoyo: Sebastian Ore, Fabrizio Lavalle, Miguel Solimano y Jhonatan Cueva
email: pulsohorsatil@ulima.edu.pe
facebook: www.facebook.com/pulsohorsatil.ul

El contenido del presente documento es únicamente informativo. Los datos y opiniones expresados no deben ser interpretados como recomendaciones para la toma de decisiones futuras. Bajo ninguna circunstancia, el Laboratorio de Mercado de Capitales de la Universidad de Lima se hará responsable por el uso de lo expresado en este documento.