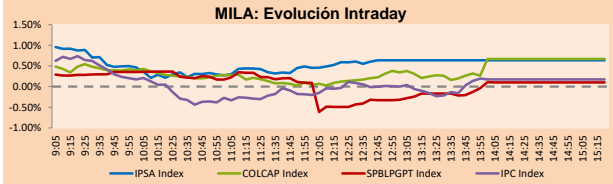


MILA

Lima, 1 de abril de 2022

Principales índices	Cierre	1 D	5 D	1 M	YTD	Cap. Burs. (US\$ bill)
▲ IPSA (Chile)	4,978.49	0.84%	0.27%	12.25%	15.55%	116.32
▲ IGPA (Chile)	25,417.79	0.79%	0.67%	13.57%	17.86%	133.03
▲ COLSC (Colombia)	1,031.46	0.04%	-1.60%	-1.53%	5.99%	7.24
▲ COLCAP (Colombia)	1,626.89	0.67%	1.25%	5.74%	15.30%	94.71
▲ S&P/BVL (Perú)*	24,940.80	0.10%	-2.45%	3.28%	18.14%	124.94
▲ S&P/BVL SEL (Perú)	651.10	0.55%	-1.95%	1.68%	15.53%	112.93
▲ S&P/BVL LIMA 25	35,884.65	0.82%	-0.43%	3.32%	18.53%	124.08
▲ IPC (México)	56,609.54	0.13%	2.12%	6.47%	6.26%	359.38
▲ S&P MILA 40	575.88	1.18%	0.81%	12.86%	29.45%	266.61

* Cap. Bursátil del cierre anterior * Leyenda: Variación 1D: 1 Día; 5D: 5 Días; 1M: 1 Mes; YTD: Var. % 31/12/21 a la fecha

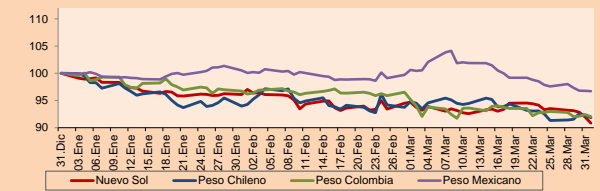


Fuente: Bloomberg

Monedas	Precio	1D*	5D*	30 D*	YTD*
▼ Sol (PEN)	3,635.00	-1.23%	-2.75%	-3.08%	-9.10%
▼ Peso Chileno (CLP)	782.420	-0.46%	0.56%	-2.81%	-8.17%
▼ Peso Colombiano (COP)	3,754.66	-0.43%	-1.04%	-2.13%	-7.98%
▼ Peso Mexicano (MXN)	19,854	-0.08%	-0.90%	-3.71%	-3.29%

* Leyenda: Variación 1D: 1 Día; 5D: 5 Días; 1M: 1 Mes; YTD: Var. % 31/12/21 a la fecha

MILA: Índices de Tipo de Cambio (3 meses)

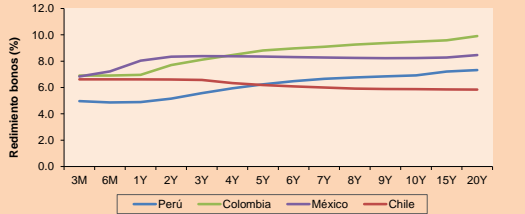


Base: 31/12/21=100

Fuente: Bloomberg

Renta Fija	Instrumento	Moneda	Precio	Bid Yield (%)	Ask Yield (%)	Duración
PERU 7.35 07/21/25	USD	113.228	3.15	3.03	2.94	
PERU 4.125 08/25/27	USD	104.02	3.36	3.25	4.81	
PERU 8.75 11/21/33	USD	145.18	3.92	3.84	7.94	
PERU 6.55 03/14/37	USD	126.749	4.17	4.10	9.71	
PERU 5.625 11/18/2050	USD	126.65	4.06	4.03	15.49	
CHILE 2.25 10/30/22	USD	100.362	1.91	1.30	0.56	
CHILE 3.125 01/21/26	USD	100.703	3.00	2.86	3.55	
CHILE 3.625 10/30/42	USD	93.514	4.14	4.05	14.04	
COLOM 11.85 03/09/28	USD	146.322	3.30	3.12	4.61	
COLOM 10.375 01/28/33	USD	135.4	6.00	5.80	7.05	
COLOM 7.375 09/18/37	USD	112.024	6.19	6.13	9.55	
COLOM 6.125 01/18/41	USD	96.465	6.48	6.43	10.87	
MEX 4.10/02/23	USD	96.465	6.48	6.43	10.87	
MEX5.55 01/45	USD	109.355	4.892	4.84	13.23	

MILA: Curvas de Deuda Soberana



Fuente: Bloomberg

Renta Variable

Más subieron	Bolsa	Mon.	Precio	▲ %
GRUPO BIMBO-A	Mexico	MXN	62.98	4.86
MEGACABLE-CPO	Mexico	MXN	61.99	3.44
BUENAVENTURA-ADR	Peru	USD	10.35	3.29
CAP	Chile	CLP	12540	2.79
ALICORP-C	Peru	PEN	5.69	2.52

Por Monto Negociado	Bolsa	Monto (US\$)
WALMART DE MEXIC	Mexico	73,695,660
AMERICA MOVIL-L	Mexico	55,845,443
GRUPO F BANORT-O	Mexico	52,425,242
CEMEX SAB-CPO	Mexico	30,497,076
SOQUIMICH-B	Chile	27,082,130

Más bajaron	Bolsa	Mon.	Precio	▼ %
ENGIE ENERGIA CH	Chile	CLP	466.00	-2.71
SMU SA	Chile	CLP	88	-2.22
BECLE SAB DE CV	Mexico	MXN	48.02	-1.90
WALMART DE MEXIC	Mexico	MXN	80.51	-1.72
CREDICORP LTD	Peru	USD	170.36	-1.37

Por Volumen	Bolsa	Volumen
ITAU CORPBANCA	Chile	700,287,095
BANCO SANTANDER	Chile	262,465,835
ENEL CHILE SA	Chile	84,484,378
CEMEX SAB-CPO	Mexico	57,494,733
ENEL AMERICAS SA	Chile	57,151,166

MILA

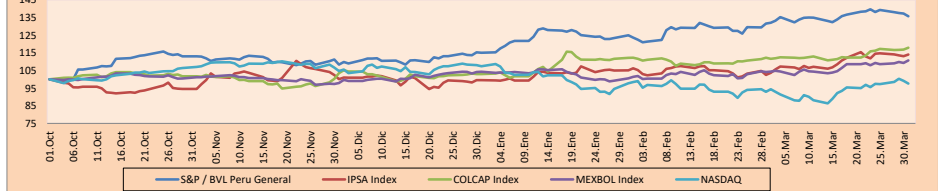
Perú: El Índice General de la BVL finalizó la sesión de hoy con un resultado positivo de +0.10%. El índice mantiene una tendencia positiva acumulada anual de +18.14% en moneda local, mientras que el rendimiento ajustado en dólares asciende a +29.97%. Luego, el S&P/BVL Perú SEL varió en +0.55% mientras que el S&P/BVL LIMA 25 varió en +0.82%. El spot PEN alcanzó S/3.6350. Titular: Precio del dólar en Perú cierra a S/3,63 por US\$1, el menor nivel desde abril 2021.

Chile: El índice IPSA culminó el día con un resultado positivo de +0.84%. Los sectores más beneficiados de la jornada fueron el de bienes inmobiliarios (+2.31%) y el de energía (+1.23%). Las acciones con los mejores desempeños fueron Plaza S.A (+3.07%) y CAP SA (+2.79%). Titular: Actividad de febrero reafirma desaceleración de 2022, pero mercado no rebaja su panorama para el PIB.

Colombia: El índice COLCAP concluyó la sesión con un retorno positivo de +0.67%. Los sectores más beneficiados de la jornada fueron el de servicios de comunicación (+2.15%) y el de bienes de consumo básico (+1.53%). Las acciones con mejor desempeño son Interconexión Eléctrica SA (+2.47%) y Empresa de TELECOM Bogotá (+2.15%). Titular: Minas La Jagua y Calenturitas a oferta en nueva ronda minera.

México: El índice IPC cerró el día en terreno positivo de +0.13%. Los sectores con mejor rendimiento de la jornada fueron el de servicios de comunicación (+1.87%) y el de bienes inmobiliarios (+1.10%). Las acciones con los mejores desempeños fueron Grupo Bimbo SAB de CV (+4.86%) y Qualitas Controladora SAB de CV (+4.13%). Titular: Remesas ligan en febrero 22 meses con alza.

MILA: Índices bursátiles (6m)

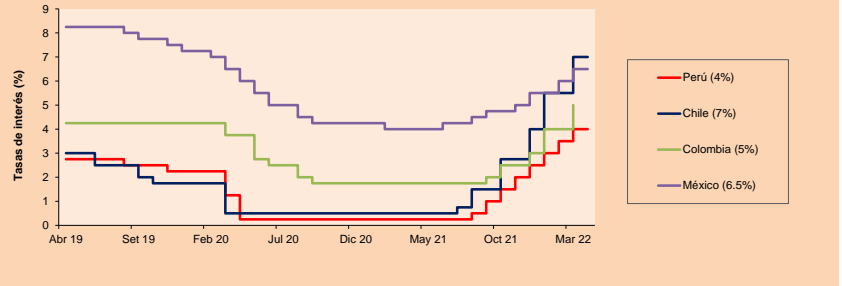


Base: 04/10/21=100

Fuente: Bloomberg

ETFs	Mon.	Cierre	1D	5D	30 D	YTD	Bolsa
▲ iShares MSCI All Peru Capped	USD	37.6	1.08%	-0.27%	5.65%	26.94%	NYSE Arca
▲ iShares MSCI Chile Capped	USD	29.55	1.65%	-0.77%	15.29%	27.98%	Cboe BZX
▲ Global X MSCI Colombia	USD	12.59	1.75%	2.44%	11.71%	25.99%	NYSE Arca
▲ iShares MSCI Mexico Capped	USD	55.36	0.71%	3.32%	10.81%	9.41%	NYSE Arca
▲ iShares FTSE Emerging Markets	USD	45.9	1.68%	1.89%	-0.63%	-6.04%	NYSE Arca
▲ Vanguard FTSE Emerging Markets	USD	47.01	1.91%	2.00%	-0.66%	-4.95%	NYSE Arca
▲ iShares Core MSCI Emerging Markets	USD	56.47	1.66%	1.89%	-0.25%	-5.66%	NYSE Arca
▲ iShares JP Morgan Emerging Markets Bonds	USD	61.74	1.16%	1.71%	-0.74%	-1.72%	Cboe BZX
▼ Morgan Stanley Emerging Markets Domestic	USD	4.98	-0.20%	2.68%	-2.35%	-9.12%	New York

MILA: Tasas de Referencia de Política Monetaria



Fuente: Bloomberg

Coordinador Laboratorio de Mercado de Capitales: MS Javier Penny Pestana
Apoyo: Sebastian Ore, Fabrizio Lavalle, Miguel Solimano y Jhonatan Cueva
email: pulsobursatil@ulima.edu.pe
facebook: www.facebook.com/pulsobursatil.u

LIMA

Acciones

Valor	Moneda	Precio	1D*	5D*	30D*	YTD*	Frecuencia	Volumen (US\$)	Beta	Dividend Yield (%)	Price Earning	Capitalización Bursátil (M US\$)	Sector Económico*	Participación Índice
▲ ALCORC1 PE**	S/.	5.69	0.04%	-1.60%	-1.53%	5.99%	100.00%	1,002,688	0.77	14.67	13.60	1,334.68	Industrial	3.53%
- ATACOCB1 PE**	S/.	0.13	0.00%	0.00%	0.00%	8.33%	55.00%	8,028	1.01	0.00	-	33.79	Mineras	1.02%
▲ BACKUS11 PE**	S/.	24.20	0.83%	3.42%	0.83%	18.05%	85.00%	60,056	0.76	12.87	8.45	8,340.10	Industriales	0.82%
▼ BAP PE**	US\$	170.36	-1.37%	-3.45%	11.35%	37.63%	100.00%	1,241,064	1.33	0.72	-	16,078.97	Diversas	5.82%
▲ BVN PE**	US\$	10.35	3.29%	-3.09%	-1.24%	41.78%	100.00%	408,527	1.30	0.00	-	2,847.92	Mineras	5.88%
- CASAGR1 PE**	S/.	10.15	0.00%	-3.33%	12.78%	11.54%	90.00%	72,738	0.81	0.00	6.12	235.21	Agrario	1.31%
- BBVAC1 PE**	S/.	2.24	0.00%	1.82%	4.67%	23.76%	100.00%	22,824	0.80	2.03	9.76	4,164.78	Bancos y Financieras	2.85%
▲ CORARE11 PE**	S/.	1.90	3.26%	3.26%	3.26%	10.47%	100.00%	390,675	0.77	14.51	2.88	717.21	Industriales	1.72%
▲ CPACASC1 PE**	S/.	5.10	2.00%	5.59%	2.20%	3.03%	100.00%	27,623	0.60	15.49	14.17	651.21	Industriales	2.38%
▲ CVERDEC1 PE**	US\$	45.50	0.66%	-2.15%	0.44%	22.21%	100.00%	273,949	1.06	4.39	13.37	15,927.55	Mineras	5.25%
▲ ENGEPEC1 PE**	S/.	2.32	0.87%	-1.28%	7.91%	12.08%	100.00%	11,729	0.72	13.40	9.28	1,528.95	Servicios Públicos	1.44%
- ENDISPC1**	S/.	4.52	0.00%	0.44%	1.57%	13.00%	65.00%	9,473	0.84	7.31	8.76	794.03	Servicios Públicos	0.98%
▲ FERREY1 PE**	S/.	2.55	0.79%	2.00%	8.05%	24.39%	100.00%	166,114	0.89	7.72	5.74	684.45	Diversas	4.90%
- ANZAC1 PE**	S/.	1.30	0.00%	4.00%	-3.70%	-5.11%	80.00%	132,736	0.96	0.00	-	311.83	Diversas	4.05%
▲ IFS PE**	US\$	34.46	1.50%	0.61%	7.35%	28.34%	100.00%	19,190	1.15	4.12	8.09	3,977.30	Diversas	7.22%
▲ INRETC1 PE**	US\$	37.75	0.61%	2.03%	3.42%	8.01%	100.00%	234,991	1.00	3.61	40.77	3,880.98	Diversas	5.28%
- LUSURC1 PE**	S/.	17.00	0.00%	0.00%	-2.86%	19.38%	65.00%	8,357	0.00	5.68	14.31	2,277.35	Servicios Públicos	1.81%
▲ MINSUR1 PE**	S/.	6.15	0.33%	-2.07%	1.65%	55.70%	100.00%	477,183	1.01	11.18	2.95	4,877.71	Mineras	3.09%
▼ PML PE**	US\$	0.14	-6.67%	-6.67%	0.00%	16.67%	55.00%	7,150	1.07	0.00	-	37.81	Mineras	2.12%
▲ SCCO PE**	US\$	78.18	1.49%	1.11%	6.95%	26.55%	100.00%	20,796	1.16	4.60	17.21	60,439.93	Mineras	2.14%
▲ SIDERC1 PE**	S/.	1.91	2.14%	19.38%	22.44%	19.38%	95.00%	163,057	0.82	23.17	4.14	367.81	Industriales	1.43%
▲ TV PE**	US\$	1.20	5.26%	3.45%	17.65%	-7.69%	100.00%	177,297	1.16	0.00	-	118.74	Mineras	2.93%
▲ UNACEMC1 PE**	S/.	2.20	1.85%	1.38%	-10.20%	-8.33%	100.00%	25,148	0.59	4.55	9.21	1,100.38	Industriales	3.00%
▲ VOLCABC1 PE**	S/.	0.89	2.30%	1.14%	15.58%	48.33%	100.00%	1,232,027	0.84	0.00	25.69	1,901.32	Mineras	5.90%
▼ BROCALC1 PE**	S/.	7.80	-3.70%	-2.50%	1.30%	50.00%	35.00%	4,292	0.00	1.10	60.16	319.70	Mineras	0.00%
- RIMSEGC1 PE**	S/.	0.80	0.00%	0.00%	10.98%	-6.98%	15.00%	3,382	0.00	4.20	15.04	363.53	Seguros	0.00%
▲ CORAREC1 PE**	S/.	2.40	4.35%	4.35%	16.50%	26.32%	40.00%	5,517	0.00	11.48	3.64	717.21	Industriales	0.00%
▲ ENGIEC1 PE**	S/.	6.70	0.75%	3.08%	3.24%	14.33%	50.00%	4,848	0.00	5.79	16.90	1,108.44	Industriales	0.00%
- GBVLAC1 PE**	S/.	2.60	0.00%	1.96%	4.00%	-4.41%	60.00%	50,598	0.00	3.91	27.02	129.76	Diversas	0.00%

Cantidad de Acciones: 29
 Fuente: Bloomberg, Económica
 * Bloomberg Industry Classification System
 ** Se utiliza el PER de la bolsa y moneda de origen del instrumento
 *Leyenda: Variación 1D: 1 Día; 5D: 5 Días, 1M: 1 Mes; YTD: Var.% 31/12/21 a la fecha

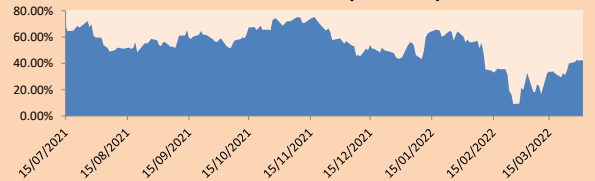
Subieron 18
 Bajaron 3
 Mantuvieron 8

Índices Sectoriales

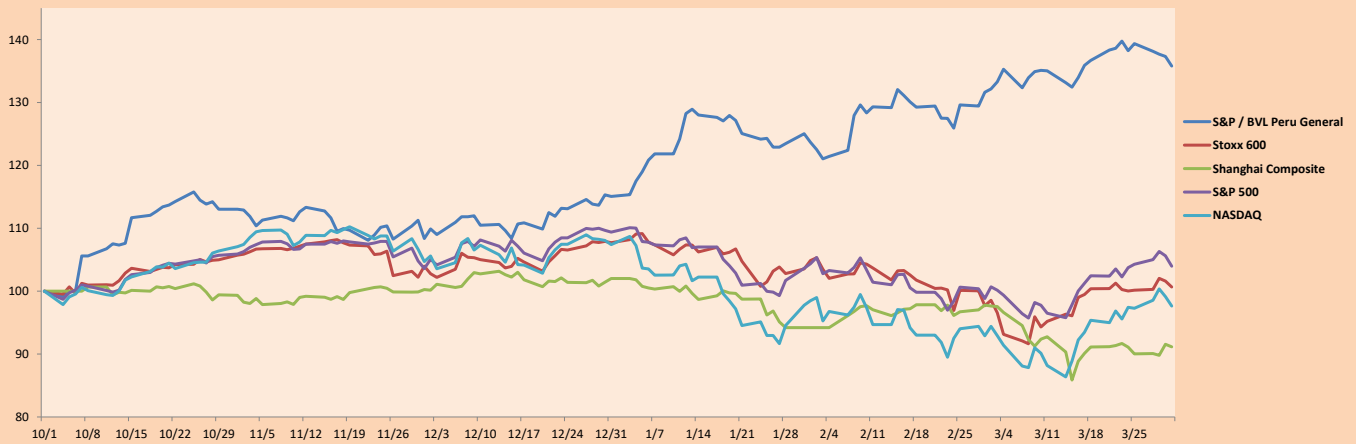
	Cierre	1D*	5D*	30D*	YTD*	Beta
▲ S&P/BVLMining	497.94	0.77%	-2.53%	2.12%	20.98%	1.11
▲ S&P/BVLConsumer	1,175.46	0.75%	0.13%	-2.06%	2.39%	0.58
▲ S&P/BVLIndustrials	279.22	1.77%	3.16%	1.52%	8.20%	0.51
▼ S&P/BVLFinancials	1,124.67	-2.02%	-5.31%	7.50%	24.12%	1.38
▲ S&P/BVLConstruction	290.25	2.19%	3.66%	-1.08%	2.42%	0.39
▲ S&P/BVLPublicSvcs	622.06	0.66%	1.27%	4.33%	13.41%	0.14
▲ S&P/BVLElectricUtil	607.28	0.66%	1.27%	4.33%	13.41%	0.14

*Leyenda: Variación 1D: 1 Día; 5D: 5 Días, 1M: 1 Mes; YTD: Var.% 31/12/21 a la fecha

Correlación Rend. Índice Minero vs Índice de Metales de Londres (3 meses)



Índices (6 meses)



Base: 01/10/21=100
 Fuente: Bloomberg

Coordinador Laboratorio de Mercado de Capitales: MS Javier Penny Pestana
 Apoyo: Sebastian Ore, Fabrizio Lavallo, Miguel Solimano y Jhonatan Cueva
 email: pulsobursatil@ulima.edu.pe
 facebook: www.facebook.com/pulsobursatil.ul

RATING SOBERANO

CLASIFICACIONES DE RIESGO

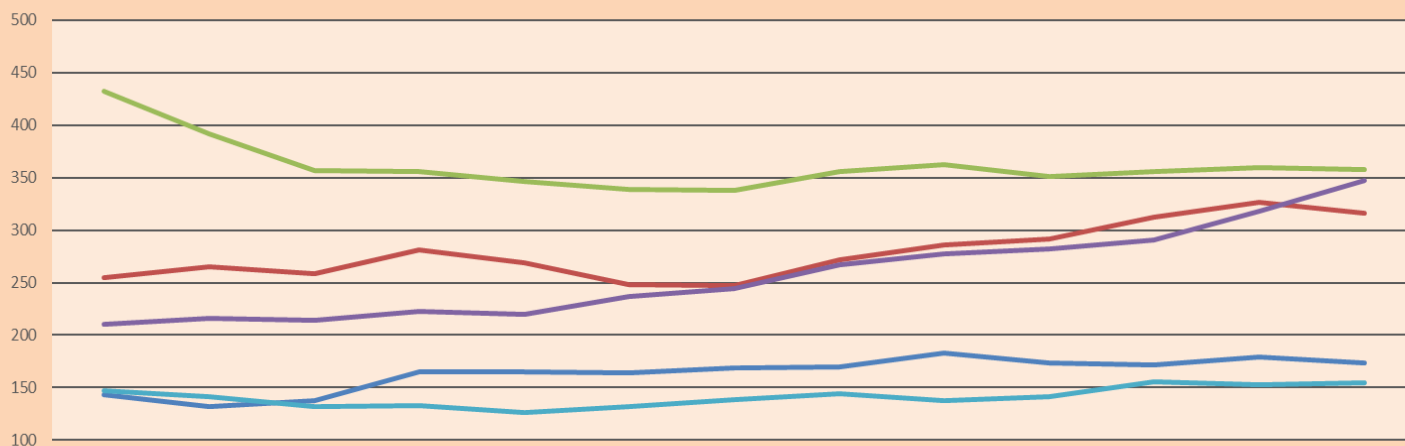
Moody's	S&P	Fitch	Prime
Aaa	AAA	AAA	28
Aa1	AA+	AA+	Alto Grado
Aa2	AA	AA	
Aa3	AA-	AA-	
A1	A+	A+	Grado Alto Medio
A2	A	A	
A3	A-	A-	
Baa1	BBB+	BBB+	Grado Bajo Medio
Baa2	BBB	BBB	
Baa3	BBB-	BBB-	
Ba1	BB+	BB+	Sin Grado de Inversión Especulativo
Ba2	BB	BB	
Ba3	BB-	BB-	
B1	B+	B+	Altamente Especulativo
B2	B	B	
B3	B-	B-	
Caa1	CCC+	CCC	Riesgo Sustancial Extremadamente Especulativo
Caa2	CCC		
Caa3	CCC-		
Ca	CC	DDD	Poca esperanzas de Pago
C	C		
	D		
		DD	Impago
		D	

Fuente: Bloomberg

Rating Crédito Latinoamérica			
Clasificadora de riesgo			
País	Moody's	Fitch	S&P
Perú	Baa1	BBB	BBB
México	Baa1	BBB-	BBB
Venezuela	C	WD	NR
Brazil	Ba2	BB-	BB-
Colombia	Baa2	BB+	BB+
Chile	A1	A-	A
Argentina	Ca	WD	CCC+
Panamá	Baa2	BBB-	BBB

Fuente: Bloomberg

Riesgo País Latinoamérica (bps)



	dic-20	ene-21	feb-21	mar-21	abr-21	may-21	jun-21	jul-21	ago-21	sep-21	oct-21	nov-21	dic-21
Perú	143	132	138	165	165	164	169	170	183	174	172	179	174
Brasil	255	265	259	281	269	248	247	272	286	292	312	327	316
México	432	392	357	356	346	339	338	356	362	351	356	360	358
Colombia	210	216	214	223	220	237	244	267	277	282	291	318	347
Chile	147	141	132	133	126	132	139	144	138	141	156	153	155

Fuente: BCRP

Coordinador Laboratorio de Mercado de Capitales: MS Javier Penny Pestana
Apoyo: Sebastian Ore, Fabrizio Lavalle, Miguel Solimano y Jhonatan Cueva
email: pulsobursatil@ulima.edu.pe
facebook: www.facebook.com/pulsobursatil.ul