

# PULSO BURSÁTIL

FACULTAD DE CIENCIAS EMPRESARIALES Y ECONÓMICAS  
CARRERA DE ECONOMÍA  
LABORATORIO DE MERCADO DE CAPITALES

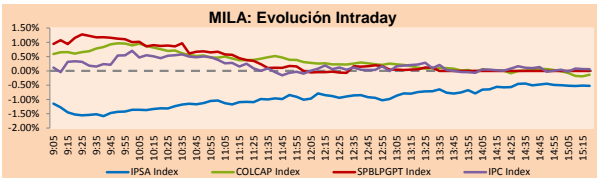


## MILA

Lima, 6 de abril de 2022

Principales índices	Cierre	1 D	5 D	1 M	YTD	Cap. Burs. (US\$ bill)
▲ IPSA (Chile)	4,971.94	0.87%	1.57%	7.66%	15.40%	114.50
▲ IGPA (Chile)	25,349.93	0.74%	1.33%	8.35%	17.54%	130.80
▼ COLSC (Colombia)	1,028.51	-0.68%	-0.22%	-2.85%	5.69%	7.18
▼ COLCAP (Colombia)	1,626.10	-0.48%	1.55%	5.71%	15.25%	95.66
▼ S&P/BVL (Perú)*	24,606.86	-1.41%	-2.34%	1.33%	16.56%	118.25
▼ S&P/BVL SEL (Perú)	643.49	-1.33%	-1.68%	0.51%	14.18%	107.40
▼ S&P/BVL LIMA 25	36,074.40	-0.67%	0.47%	2.82%	19.16%	117.39
▼ IPC (México)	55,438.73	-0.20%	-0.67%	5.98%	4.07%	346.75
▼ S&P MILA 40	563.96	-0.99%	-0.42%	7.35%	26.78%	262.01

\* Cap. Bursátil del cierre anterior \*Leyenda: Variación 1D: 1 Día; 5D: 5 Días; 1M: 1 Mes; YTD: Var.% 31/12/21 a la fecha

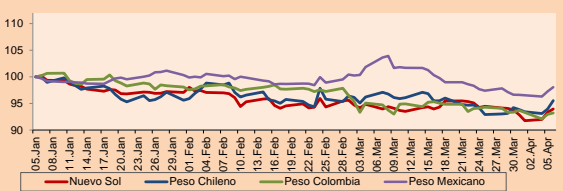


Fuente: Bloomberg

Monedas	Precio	1D*	5D*	30 D*	YTD*
▲ Sol (PEN)	3,7218	0.65%	0.19%	-0.02%	-6.93%
▲ Peso Chileno (CLP)	800.030	1.69%	1.39%	-1.61%	-6.10%
▲ Peso Colombiano (COP)	3,750.45	0.25%	-0.19%	-1.62%	-8.08%
▲ Peso Mexicano (MXN)	20.170	0.94%	1.49%	-5.37%	-1.75%

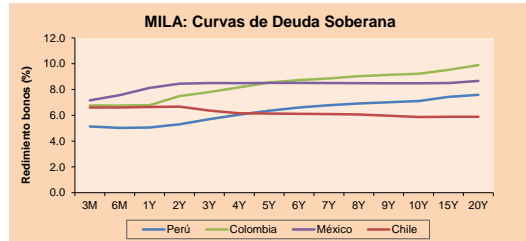
\*Leyenda: Variación 1D: 1 Día; 5D: 5 Días; 1M: 1 Mes; YTD: Var.% 31/12/21 a la fecha

### MILA: Índices de Tipo de Cambio (3 meses)



Base: 05/01/22=100  
Fuente: Bloomberg

Renta Fija	Moneda	Precio	Bid Yield (%)	Ask Yield (%)	Duración
Instrumento					
PERU 7.35 07/21/25	USD	112.459	3.38	3.25	2.93
PERU 4.125 08/25/27	USD	102.701	3.62	3.52	4.80
PERU 8.75 11/21/33	USD	142.572	4.14	4.07	7.91
PERU 6.55 03/14/37	USD	124.543	4.33	4.28	9.67
PERU 5.625 11/18/2050	USD	123.824	4.21	4.17	15.37
CHILE 2.25 10/30/22	USD	100.272	2.08	1.44	0.55
CHILE 3.125 01/21/26	USD	99.91	3.22	3.08	3.54
CHILE 3.625 10/30/42	USD	91.561	4.28	4.21	13.96
COLOM 11.85 03/09/28	USD	145.793	3.37	3.18	4.60
COLOM 10.375 01/28/33	USD	135.231	6.04	5.79	7.04
COLOM 7.375 09/18/37	USD	112.323	6.17	6.09	9.53
COLOM 6.125 01/18/41	USD	96.741	6.46	6.39	10.85
MEX 4 10/02/23	USD	96.741	6.46	6.39	10.85
MEX3.55 01/45	USD	107.066	5.05	5	13.11



Fuente: Bloomberg

### Renta Variable

Más subieron	Bolsa	Mon.	Precio	▲ %	Más bajaron	Bolsa	Mon.	Precio	▼ %
BOLSA MEXICANA	Mexico	MXN	42.68	3.8	GRUPO BII GRUPO BI	Mexico	MXN	59.66	-4.5
BANCO DE CHILE	Chile	CLP	86.69	3.2	CREDICOF CREDICOF	Peru	USD	161.00	-4.1
WALMART DE MEXIC	Mexico	MXN	80.82	2.7	GRUPO AE GRUPO AE	Mexico	MXN	150.16	-3.7
BUENAVENTURA-ADR	Peru	USD	9.95	2.4	CEMEX SA CEMEX SA	Mexico	MXN	9.86	-3.3
BANCO SANTANDER	Chile	CLP	44.80	2.4	INDUSTRI/ INDUSTRI/	Mexico	MXN	233.95	-3.3

### Por Monto Negociado

GRUPO F BANORT-O	Bolsa	Monto (US\$)	Por Volumen	Bolsa	Volumen
GRUPO F BANORT-O	Mexico	88361097.06	ITAU CORPBANCA	Chile	3884082572
WALMART DE MEXIC	Mexico	55848876.06	BANCO SANTANDER	Chile	126715237
AMERICA MOVIL-L	Mexico	53562185.80	BANCO DE CHILE	Chile	85929203
FOMENTO ECON-UBD	Mexico	51479013.59	CEMEX SAB-CPO	Mexico	54492521
SOQUIMICH-B	Chile	37068134.94	AMERICA MOVIL-L	Mexico	49936338

## MILA

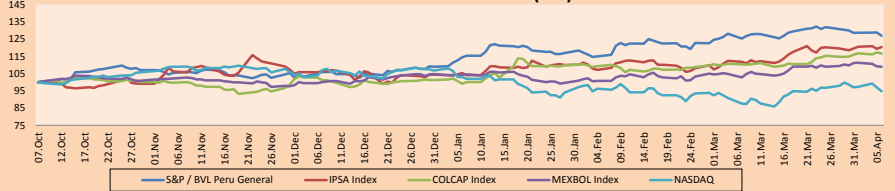
Perú: El índice IPSA culminó el día con un retorno positivo de +0.86%. Los sectores más beneficiados de la jornada fueron el Financiero (+2.36%) y Energético (+2.20%). Las acciones con el mejor desempeño fueron Banco de Chile SA (+3.20%) y Banco Santander de Chile (+2.35%). Titular: Dólar cierra con alza de más de \$13 sobre la marca de \$ 800 por baja del cobre y tras minutos de la FED.

Chile: El índice IPSA culminó el día con un retorno positivo de +0.86%. Los sectores más beneficiados de la jornada fueron el Financiero (+2.36%) y Energético (+2.20%). Las acciones con el mejor desempeño fueron Banco de Chile SA (+3.20%) y Banco Santander de Chile (+2.35%). Titular: Dólar cierra con alza de más de \$13 sobre la marca de \$ 800 por baja del cobre y tras minutos de la FED.

Colombia: El índice COLCAP concluyó la sesión con un retorno negativo de -0.48%. Los sectores más perjudicados de la jornada fueron Productos de consumo no básico (-2.32%) y Energía (-1.67%). Las acciones con el peor desempeño fueron Organización Terpel SA (-2.32%) y Mineros SA (-2.10%). Titular: De esta manera se comportó la inflación en marzo por ciudades.

México: El índice IPC cerró el día en terreno negativo de -0.20%. Los sectores con peor rendimiento de la jornada fueron Materiales (-3.01%) e Industrias (-1.46%). Las acciones con peor comportamiento fueron Grupo Bimbo SAB (-4.59%) y Grupo Aeroportuario del Cent (-3.74%). Titular: BBVA 'saca la tijera': baja estimado de crecimiento para México de 2.2 a 1.2%.

### MILA: Índices bursátiles (6m)

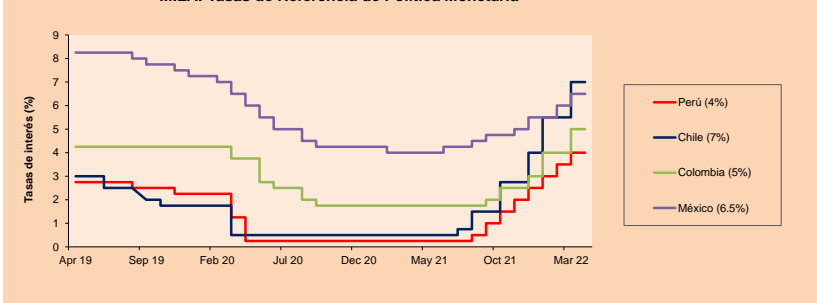


Base: 08/10/21=100  
Fuente: Bloomberg

### ETFs

ETFs	Mon.	Cierre	1D	5D	30 D	YTD	Bolsa
▲ iShares MSCI All Peru Capped	USD	36.83	0.08%	-0.83%	2.39%	24.34%	NYSE Arca
▼ iShares MSCI Chile Capped	USD	28.76	-1.27%	0.03%	10.32%	24.56%	Cboe BZX
▼ Global X MSCI Colombia	USD	12.44	-1.82%	1.08%	8.99%	24.49%	NYSE Arca
▼ iShares MSCI Mexico Capped	USD	53.61	-0.98%	-1.72%	14.09%	5.95%	NYSE Arca
▼ iShares MSCI Emerging Markets	USD	45.25	-1.31%	-1.29%	5.36%	-7.37%	NYSE Arca
▼ Vanguard FTSE Emerging Markets	USD	46.47	-1.11%	-0.90%	5.23%	-6.05%	NYSE Arca
▼ iShares Core MSCI Emerging Markets	USD	55.76	-1.22%	-1.13%	5.69%	-6.85%	NYSE Arca
▼ iShares JP Morgan Emerging Markets Bonds	USD	61.49	0.77%	-0.13%	3.57%	-2.12%	Cboe BZX
▼ Morgan Stanley Emerging Markets Domestic	USD	4.78	-1.04%	-3.04%	0.21%	-12.77%	New York

### MILA: Tasas de Referencia de Política Monetaria



Fuente: Bloomberg

Coordinador Laboratorio de Mercado de Capitales: MS Javier Penny Pestana  
Apoyo: Sebastian Ore, Fabrizio Lavalle, Miguel Solimano y Jhonatan Cueva  
email: pulsobursatil@ulima.edu.pe  
facebook: www.facebook.com/pulsobursatil.ul

## MUNDO

Principales índices	Cierre	1 D*	5 D*	1 M*	YTD*	Cap. Burs. (US\$ Mill.)
▼ Dow Jones (EEUU)	34,496.51	-0.42%	-2.08%	5.12%	-5.07%	11,197,481
▼ Standard & Poor's 500 (EEUU)	4,481.15	-0.97%	-2.64%	6.67%	-5.98%	39,491,571
▼ NASDAQ Composite (EEUU)	13,888.82	-2.22%	-3.83%	8.24%	-11.23%	23,651,199
▼ Stoxx EUROPE 600 (Europa)	455.97	-1.53%	-0.92%	9.31%	-6.53%	11,591,548
▼ DAX (Alemania)	14,151.69	-1.89%	-3.11%	10.26%	-10.91%	1,376,616
▼ FTSE 100 (Reino Unido)	7,587.70	-0.34%	0.12%	9.03%	2.75%	1,627,295
▼ CAC 40 (Francia)	6,498.83	-2.21%	-3.60%	8.63%	-9.15%	1,943,666
▼ IBEX 35 (España)	8,482.10	-1.64%	-0.80%	10.96%	-2.68%	515,509
▼ MSCI AC Asia Pacific Index	3,253.43	-1.51%	-1.55%	3.40%	-7.40%	23,878,427
▼ HANG SENG (Hong Kong)	22,080.52	-1.87%	0.70%	3.68%	-6.69%	3,690,545
▲ SHANGHAI SE Comp. (China)	3,283.43	0.02%	2.14%	-3.61%	-10.68%	6,882,928
▲ NIKKEI 225 (Japón)	27,350.30	-1.58%	-2.42%	6.61%	-6.61%	3,760,941
▼ S&P / ASX 200 (Australia)	7,490.09	-0.50%	-0.33%	5.75%	-0.02%	1,891,366
▼ KOSPI (Corea del Sur)	2,735.03	-0.88%	-0.43%	1.71%	-9.44%	1,701,433

\*Leyenda: Variación 1D: 1 Día; 5D: 5 Días; 1M: 1 Mes; YTD: Var.% 31/12/21 a la fecha

### Renta Variable

Alemania (Acciones del DAX Index)

Más subidor Mon.	Precio	▲%	Bolsa	Más bajaron	Mon.	Precio	▼%	Bolsa	
MRK GY	EUR	191.70	0.76	Xetra	DHER GY	EUR	44.94	-6.74	Xetra
BAYN GY	EUR	65.3	0.37	Xetra	PUM GY	EUR	74.02	-4.88	Xetra
DTE GY	EUR	17.61	0.10	Xetra	PAH3 GY	EUR	83.96	-4.72	Xetra
FRE GY	EUR	33.16	0.09	Xetra	DPW GY	EUR	39.475	-4.34	Xetra

Europa (Acciones del STOXX EUROPE 600)

Más subidor Mon.	Precio	▲%	Bolsa	Más bajaron	Mon.	Precio	▼%	Bolsa	
IMB LN	GBB	1669	3.28	London	ROCKB DC	DKK	2015	-9.72	Copenhagen
IBE SQ	EUR	10.745	2.48	Soc.Bol SIBE	HFG GY	EUR	41.81	-9.46	Xetra
DNP PW	PLN	341.2	2.46	Warsaw	NOD NO	NOK	189	-9.40	Oslo
ATL IM	EUR	18.995	2.45	Borsa Italiana	AMS SE	CHF	12.35	-8.79	SIX Swiss Ex

## Panorama Mundial:

### Estados Unidos:

El mercado estadounidense cierra con rendimientos negativos en un contexto marcado por apuestas de los inversionistas que esperan una política monetaria restrictiva que generará las suficientes condiciones financieras para aumentar la tasa de desempleo. Cuando la FED realiza estos movimientos existe registros que resultaron con una recesión, indicó el presidente de la FED de Nueva York. El índice DOW JONES cerró con resultados desfavorables, en un escenario donde la FED mencionó que reducirá sus tenencias de bonos a un ritmo máximo de 95 billones de dólares al mes, restringiendo aún más el crédito en la economía estadounidense, para calmar la presión inflacionaria. Mientras tanto, el índice S&P500 terminó en terreno negativo, a pesar de que el precio del petróleo se haya reducido luego de que la Agencia Internacional de Energía haya comunicado la descarga de 80 millones de barriles de petróleo del stock de emergencia para apoyar la administración de Biden. Finalmente, el índice NASDAQ fue el más perjudicado de la sesión, en un contexto donde el rápido ascenso de Elon Musk de accionista de Twitter a miembro de consejo de administración, está siendo amenazada con una exigencia de mayor transparencia y un aumento de multas por incumplimientos de normas según la SEC. De este modo, DOW JONES -0.42%; S&P 500 -0.97%; NASDAQ -2.22% terminaron el día con resultados negativos.

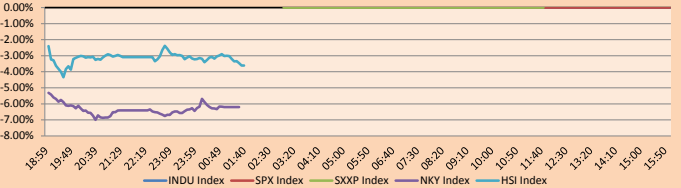
### Europa:

Los principales índices europeos terminaron la sesión con rendimientos negativos. El índice paneuropeo STOXX 600 cerró con el desempeño negativo más drástico en casi un mes, debido al sentimiento mundial desfavorable generado tras las declaraciones de Lael Brainard que indican subidas de tasas de interés más agresivas y más próximas que lo esperado. Asimismo, la inflación en la eurozona alcanzó un récord de 7.5% en marzo, por lo que, los inversionistas están a la espera de una política monetaria más restrictiva por parte del BCE en la reunión de la próxima semana. El FTSE 100 cerró con rendimientos negativos después de tres días al alza, originado por las preocupaciones sobre la agresividad de la FED, pero, principalmente, por la exposición a una recesión por la cercanía a Rusia y las nuevas sanciones impuestas. No obstante, las pérdidas fueron limitadas por las ganancias de AstraZeneca y acciones de consumo básico. Respecto al mercado alemán, el índice DAX cerró con a la baja, en un contexto en el cual se espera una menor recuperación de la economía alemana por los efectos de la guerra ruso ucraniana y la dependencia de energía rusa, tras la publicación de pedidos de fábricas alemanas menores a lo esperado en febrero. Por último, el mercado francés cerró con la peor caída desde el 10 de marzo, debido a las presiones inflacionarias en la Eurozona y al nerviosismo por las elecciones presidenciales del 10 de abril. De este modo, FTSE 100 -0.34%; CAC 40 -2.21%; DAX -1.89%; STOXX 600 -1.53% terminaron con rendimientos negativos.

### Asia:

Los principales índices asiáticos cerraron con rendimientos negativos, en donde los comentarios sobre la postura de la Fed y el alarmante ritmo de contagios en China pesaron sobre el ánimo de la sesión. El mercado chino cerró a la baja ya que, de acuerdo a una encuesta, el índice de gestores de compras de los servicios Caixin bajó hasta 42.0 debido a la ola más severa de contagios de COVID-19 desde el brote en Wuhan. El índice Hang Seng terminó a la baja ya que el brote de contagios de COVID-19 en Shanghái persiste y el bloqueo puede dañar más a las cadenas de suministros. El mercado surcoreano cerró en terreno negativo debido a las declaraciones de la gobernadora de la Fed respecto a las tasas de interés. La funcionaria espera una combinación de alzas de tasas y reducción del balance llevar a fin de año a la política monetaria a una posición más neutral. El NIKKEI japonés cerró en negativo, siguiendo a Wall Street, tras la posibilidad de una desaceleración por las perspectivas de la política monetaria tras los comentarios de la gobernadora de la Fed. El mercado australiano cayó esta sesión a causa de que el Banco de Reserva de Australia está considerando subir sus tasas de interés por primera vez en una década. Se espera un alza a partir de junio; sin embargo, no hay un consenso en el ritmo ni el límite de las subidas. De esta forma, NIKKEI -1.58%; HANG SENG -1.87%; CSI 300 -0.29%; S&P/ASX 200 -0.50%; KOSPI -0.88%; SHANGAI COMPOSITE +0.02% terminaron con rendimientos negativos.

### Mercado Evolucion Intraday (var %)

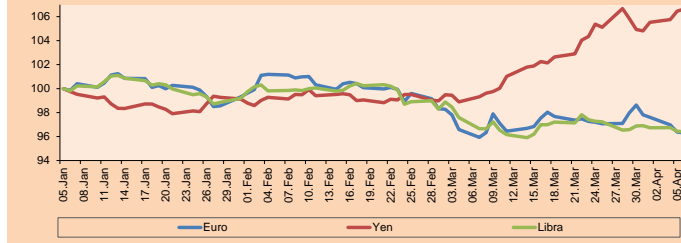


### Monedas

	Precio	1 D*	5 D*	1 M*	YTD*
▼ Euro	1.0896	-0.08%	-2.36%	0.39%	-4.77%
▲ Yen	123.8000	0.16%	1.62%	7.35%	7.58%
▼ Libra Esterlina	1.3069	-0.04%	-0.49%	-0.27%	-3.42%
▼ Yuan	6.3598	-0.05%	0.19%	0.62%	0.06%
▲ Dólar de Hong Kong	7.8382	0.04%	0.14%	0.24%	0.53%
▲ Real Brasileño	4.7160	1.38%	-1.16%	-7.49%	-15.42%
▲ Peso Argentino	111.8345	0.12%	0.85%	3.12%	8.86%

\*Leyenda: Variación 1D: 1 Día; 5D: 5 Días; 1M: 1 Mes; YTD: Var.% 31/12/21 a la fecha

### Índices de Tipo de Cambio (3 meses)

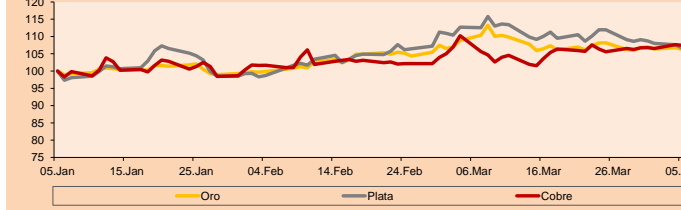


### Commodities

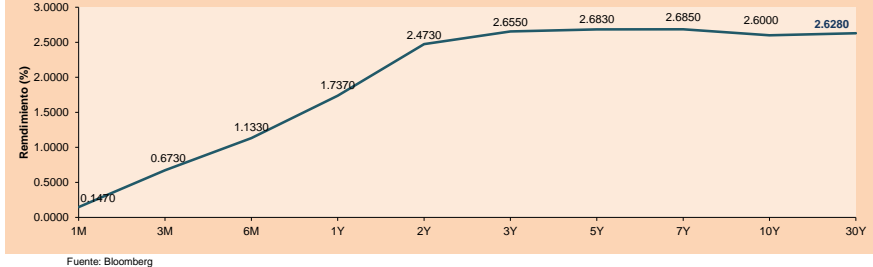
	Precio	1 D*	5 D*	1 M*	YTD*
▲ Oro (US\$ Oz. T) (LME)	1,925.35	0.09%	-0.39%	-3.64%	5.26%
▲ Plata (US\$ Oz. T) (LME)	24.46	0.57%	-1.66%	-4.68%	4.94%
▼ Cobre (US\$ TM) (LME)	10,286.75	-1.40%	-0.71%	0.30%	5.61%
▼ Zinc (US\$ TM) (LME)	4,294.25	-0.85%	2.98%	3.90%	19.62%
▼ Petróleo WTI (US\$ Barril) (NYM)	96.23	-5.62%	-10.75%	-16.90%	30.15%
▼ Estanto (US\$ TM) (LME)	44,210.00	-1.27%	1.70%	-5.89%	12.29%
▼ Plomo (US\$ TM) (LME)	2,400.00	-1.04%	-1.01%	-1.89%	2.66%
▼ Azúcar #11 (US\$ Libra) (NYB-ICE)	19.59	-0.31%	0.62%	1.66%	5.32%
▲ Cacao (US\$ TM) (NYB-ICE)	2,605.00	0.62%	-3.02%	-1.96%	1.64%
▼ Café Arábica (US\$ TM) (NYB-ICE)	227.60	-1.60%	2.59%	1.49%	0.71%

\*Leyenda: Variación 1D: 1 Día; 5D: 5 Días; 1M: 1 Mes; YTD: Var.% 31/12/20 a la fecha

### Índices de Metales principales (3 meses)



### Curva de Rendimiento Bonos Tesoro EEUU (%)



# LIMA

## Acciones

Valor	Moneda	Precio	1D*	5D*	30D*	YTD*	Frecuencia	Volumen (US\$)	Beta	Dividend Yield (%)	Price Earning	Capitalización Bursátil (M US\$)	Sector Económico*	Participación Índice
▼ ALICORC1 PE**	S/.	5.70	-0.68%	-0.22%	-2.85%	5.69%	100.00%	867,141	0.75	14.65	13.63	1,305.85	Industrial	3.53%
- ATACOCB1 PE**	S/.	0.13	0.00%	0.00%	-7.14%	8.33%	50.00%	1,450	1.01	0.00	-	33.00	Mineras	1.02%
▼ BACKUS11 PE**	S/.	24.00	-0.83%	0.00%	4.35%	17.07%	80.00%	22,570	0.75	12.98	8.12	8,114.99	Industriales	0.82%
▼ BAP PE**	US\$	161.00	-4.12%	-7.47%	9.03%	30.07%	100.00%	1,214,059	1.33	0.76	-	15,195.55	Diversas	5.82%
▲ BVN PE**	US\$	9.95	2.37%	1.02%	-12.72%	36.30%	100.00%	152,679	1.29	0.00	-	2,737.86	Mineras	5.88%
▼ CASAGRC1 PE**	S/.	10.80	-1.64%	1.41%	14.89%	18.68%	85.00%	42,667	0.86	50.01	6.51	244.43	Agrario	1.31%
▼ BBVAC1 PE**	S/.	2.22	-1.33%	0.45%	5.71%	22.65%	95.00%	25,754	0.75	2.05	9.67	4,031.33	Bancos y Financieras	2.85%
▼ CORARE11 PE**	S/.	1.93	-3.50%	3.76%	6.04%	12.21%	100.00%	330,422	0.74	14.28	2.92	727.26	Industriales	1.72%
▲ CPACASC1 PE**	S/.	4.95	1.02%	1.23%	1.02%	0.00%	100.00%	9,142	0.61	15.96	13.75	617.32	Industriales	2.38%
▼ CVERDEC1 PE**	US\$	45.50	-1.09%	-2.15%	-3.40%	22.21%	100.00%	303,096	1.06	4.39	13.37	15,927.55	Mineras	5.25%
- ENGEPEC1 PE**	S/.	2.35	0.00%	3.98%	8.80%	13.53%	100.00%	25,683	0.73	13.23	9.40	1,512.60	Servicios Públicos	1.44%
▼ ENDISPC1**	S/.	4.48	-0.44%	-0.88%	1.82%	12.00%	70.00%	8,296	0.84	7.37	8.68	768.65	Servicios Públicos	0.98%
- FERREY1 PE**	S/.	2.58	0.00%	-0.39%	10.73%	25.85%	100.00%	132,819	0.87	7.63	5.81	676.36	Diversas	4.90%
▲ ANZAC1 PE**	S/.	1.53	8.51%	22.40%	17.69%	11.68%	75.00%	1,946,540	0.96	0.00	-	358.44	Diversas	4.05%
▼ IFS PE**	US\$	34.76	-4.37%	1.70%	9.31%	29.46%	100.00%	163,584	1.12	4.09	8.28	4,011.93	Diversas	7.22%
▼ INRETC1 PE**	US\$	37.30	-0.53%	-0.53%	2.19%	6.72%	95.00%	1,053,173	1.00	3.65	40.89	3,834.71	Diversas	5.28%
- LUSURC1 PE**	S/.	17.00	0.00%	0.00%	-1.11%	19.38%	60.00%	13,982	0.00	5.68	14.31	2,224.24	Servicios Públicos	1.81%
▲ MINSUR1 PE**	S/.	6.22	0.32%	0.65%	3.67%	57.47%	100.00%	145,355	1.01	11.05	2.94	4,818.17	Mineras	3.09%
- PML PE**	US\$	0.14	0.00%	-6.67%	-12.50%	16.67%	55.00%	3,236	1.08	0.00	-	37.01	Mineras	2.12%
▼ SCCO PE**	US\$	72.70	-2.15%	-5.79%	-2.18%	17.68%	100.00%	705,184	1.23	4.95	16.01	56,203.42	Mineras	2.14%
- SIDERC1 PE**	S/.	1.95	0.00%	5.41%	23.42%	21.88%	95.00%	61,150	0.80	22.70	4.23	366.76	Industriales	1.43%
▼ TV PE**	US\$	1.15	-4.17%	0.88%	1.77%	-11.54%	100.00%	5,728	1.14	0.00	-	113.79	Mineras	2.93%
▼ UNACEMC1 PE**	S/.	2.15	-1.38%	-0.46%	-8.51%	-10.42%	100.00%	15,486	0.61	4.65	9.00	1,050.29	Industriales	3.00%
▼ VOLCABC1 PE**	S/.	0.90	-1.10%	3.45%	3.45%	50.00%	100.00%	350,067	0.85	0.00	25.59	1,863.55	Mineras	5.90%
- BROCALC1 PE**	S/.	7.80	0.00%	-3.70%	-6.02%	50.00%	15.00%	4,192	0.00	0.00	59.26	312.24	Mineras	0.00%
▲ RIMSEGC1 PE**	S/.	0.84	5.00%	5.00%	10.98%	-2.33%	20.00%	3,385	0.00	4.00	15.80	372.81	Seguros	0.00%
▲ CORAREC1 PE**	S/.	2.50	4.17%	8.70%	21.36%	31.58%	45.00%	2,687	0.00	11.02	3.79	727.26	Industriales	0.00%
- ENGIEC1 PE**	S/.	6.75	0.00%	1.50%	3.85%	15.19%	50.00%	90	0.00	0.00	16.77	1,090.67	Industriales	0.00%
- GBVLAC1 PE**	S/.	2.55	0.00%	-1.92%	2.00%	-6.25%	60.00%	26,721	0.00	0.00	26.50	124.40	Diversas	0.00%

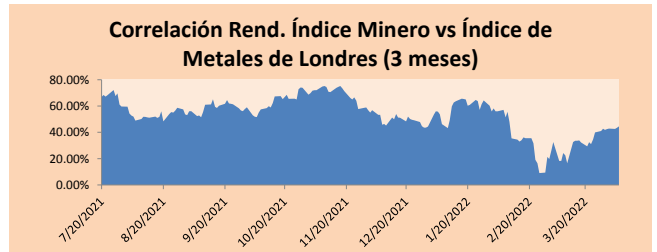
Cantidad de Acciones: 29  
 Fuente: Bloomberg, Económica  
 \* Bloomberg Industry Classification System  
 \*\* Se utiliza el PER de la bolsa y moneda de origen del instrumento  
 \*Leyenda: Variación 1D: 1 Día; 5D: 5 Días, 1M: 1 Mes; YTD: Var.% 31/12/21 a la fecha

Subieron 6  
 Bajaron 14  
 Mantuvieron 9

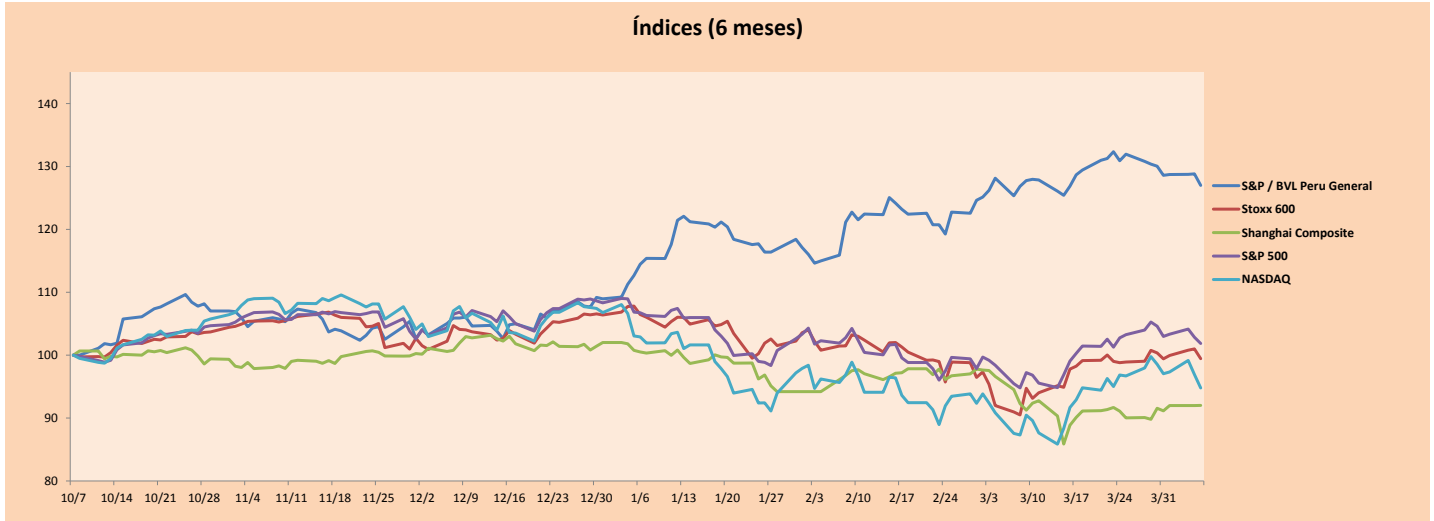
### Índices Sectoriales

	Cierre	1D*	5D*	30D*	YTD*	Beta
▼ S&P/BVLMining	480.73	-1.00%	-3.86%	-4.74%	16.80%	1.11
▼ S&P/BVLConsumer	1,178.83	-0.81%	-0.16%	0.81%	2.69%	0.58
▲ S&P/BVLIndustrials	283.53	1.00%	3.27%	5.45%	9.87%	0.50
▼ S&P/BVLFinancials	1,087.55	-4.02%	-7.01%	8.08%	20.03%	1.39
▲ S&P/BVLConstruction	295.18	1.44%	4.91%	3.32%	4.16%	0.38
▼ S&P/BVLPublicSvcs	623.59	-0.07%	1.45%	4.56%	13.69%	0.14
▼ S&P/BVLElectricUtil	608.78	-0.07%	1.45%	4.56%	13.69%	0.14

\*Leyenda: Variación 1D: 1 Día; 5D: 5 Días, 1M: 1 Mes; YTD: Var.% 31/12/21 a la fecha



### Índices (6 meses)



Base: 07/10/21=100  
 Fuente: Bloomberg

Coordinador Laboratorio de Mercado de Capitales: MS Javier Penny Pestana  
 Apoyo: Sebastian Ore, Fabrizio Lavallo, Miguel Solimano y Jhonatan Cueva  
 email: pulsobursatil@ulima.edu.pe  
 facebook: www.facebook.com/pulsobursatil.ul

## RATING SOBERANO

### CLASIFICACIONES DE RIESGO

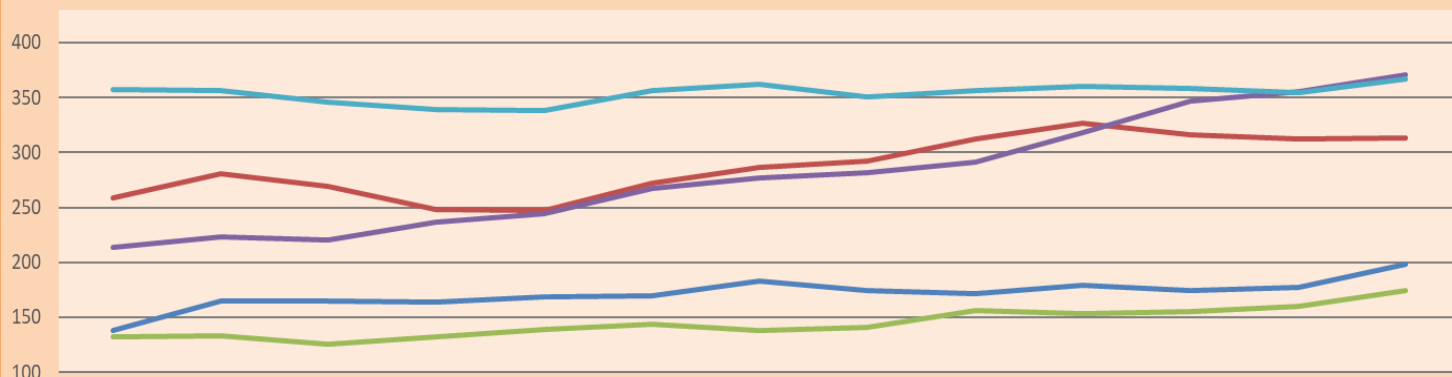
Moody's	S&P	Fitch	Prime
Aaa	AAA	AAA	52
Aa1	AA+	AA+	Alto Grado
Aa2	AA	AA	
Aa3	AA-	AA-	
A1	A+	A+	Grado Alto Medio
A2	A	A	
A3	A-	A-	
Baa1	BBB+	BBB+	Grado Bajo Medio
Baa2	BBB	BBB	
Baa3	BBB-	BBB-	
Ba1	BB+	BB+	Sin Grado de Inversión Especulativo
Ba2	BB	BB	
Ba3	BB-	BB-	
B1	B+	B+	Altamente Especulativo
B2	B	B	
B3	B-	B-	
Caa1	CCC+	CCC	Riesgo Sustancial Extremadamente Especulativo
Caa2	CCC		
Caa3	CCC-		
Ca	CC	DDD	Poca esperanzas de Pago
C	C		
	D		
		DD	Impago
		D	

Fuente: Bloomberg

Rating Crédito Latinoamérica			
Clasificadora de riesgo			
País	Moody's	Fitch	S&P
Perú	Baa1	BBB	BBB
México	Baa1	BBB-	BBB
Venezuela	C	WD	NR
Brazil	Ba2	BB-	BB-
Colombia	Baa2	BB+	BB+
Chile	A1	A-	A
Argentina	Ca	WD	CCC+
Panamá	Baa2	BBB-	BBB

Fuente: Bloomberg

## Riesgo País Latinoamérica(pbs)



	Feb-21	Mar-21	Abr-21	May-21	Jun-21	Jul-21	Ago-21	Set-21	Oct-21	Nov-21	Dic-21	Ene-22	Feb-22
Perú	138	165	165	164	169	170	183	174	172	179	174	177	198
Brasil	259	281	269	248	247	272	286	292	312	327	316	312	313
Chile	132	133	126	132	139	144	138	141	156	153	155	160	174
Colombia	214	223	220	237	244	267	277	282	291	318	347	355	371
México	357	356	346	339	338	356	362	351	356	360	358	354	367

Fuente: BCRP

Coordinador Laboratorio de Mercado de Capitales: MS Javier Penny Pestana  
Apoyo: Sebastian Ore, Fabrizio Lavalle, Miguel Solimano y Jhonatan Cueva  
email: pulsobursatil@ulima.edu.pe  
facebook: www.facebook.com/pulsobursatil.ul