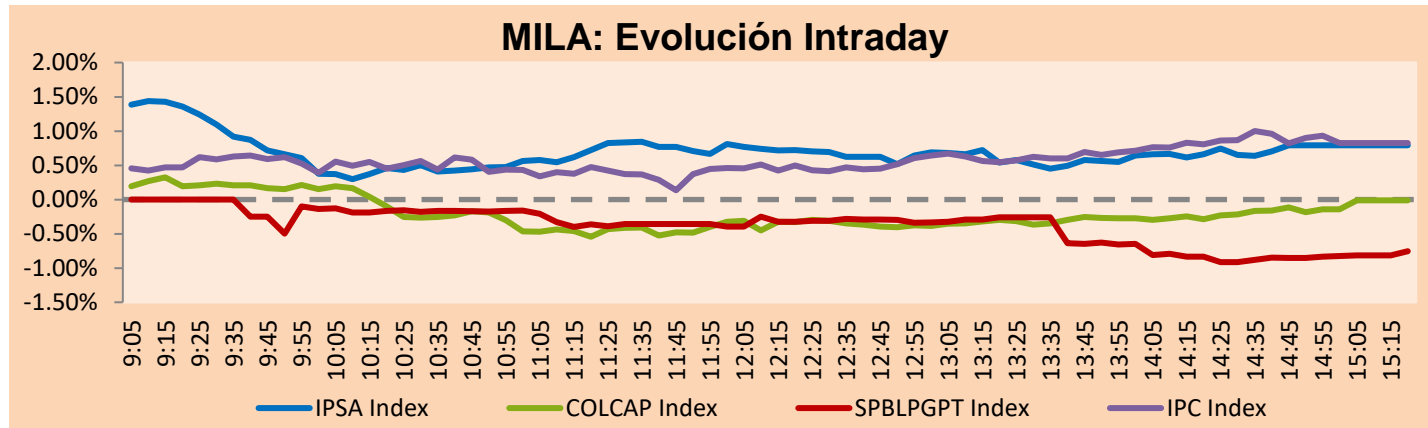


MILA

Principales índices	Cierre	1 D	5 D	1 M	YTD	Cap. Burs. (US\$ bill)
▲ IPSA (Chile)	4,911.77	0.91%	-0.14%	1.18%	14.01%	109.14
▲ IGPA (Chile)	25,253.88	1.11%	0.51%	2.68%	17.10%	125.32
▼ COLSC (Colombia)	1,023.64	-0.02%	0.09%	-2.64%	5.19%	7.19
▼ COLCAP (Colombia)	1,603.60	-0.01%	-1.35%	4.15%	13.65%	93.03
▼ S&P/BVL (Perú)*	23,360.80	-0.81%	-3.71%	-6.85%	10.65%	115.81
▼ S&P/BVL SEL (Perú)	612.90	-0.86%	-4.04%	-6.34%	8.76%	105.07
▼ S&P/BVL LIMA 25	33,846.69	-0.09%	-5.67%	-4.96%	11.80%	114.95
▲ IPC (México)	54,633.76	0.91%	-0.10%	-1.50%	2.56%	341.89
▼ S&P MILA 40	547.93	-0.10%	-1.35%	0.87%	23.17%	253.40

* Cap. Bursátil del cierre anterior *Leyenda: Variación 1D: 1 Día; 5D: 5 Días; 1M: 1 Mes; YTD: Var.% 31/12/21 a la fecha

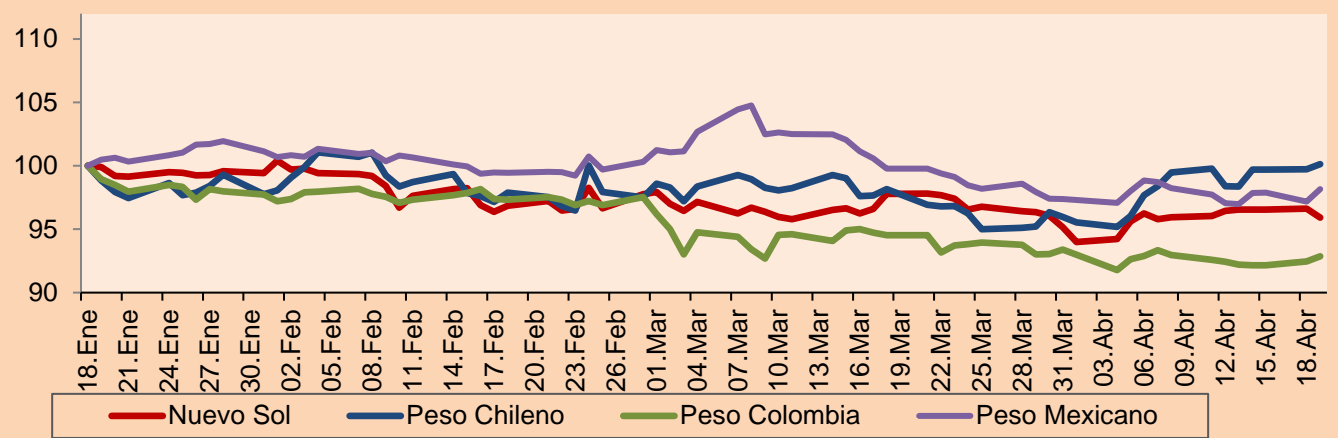


Fuente: Bloomberg

Monedas	Precio	1D*	5D*	30 D*	YTD*
▼ Sol (PEN)	3,7090	-0.74%	-0.56%	-1.92%	-7.25%
▲ Peso Chileno (CLP)	820.080	0.39%	1.76%	2.00%	-3.75%
▲ Peso Colombiano (COP)	3,749.82	0.44%	0.46%	-1.76%	-8.10%
▲ Peso Mexicano (MXN)	20.029	1.01%	1.14%	-1.64%	-2.44%

*Leyenda: Variación 1D: 1 Día; 5D: 5 Días; 1M: 1 Mes; YTD: Var.% 31/12/21 a la fecha

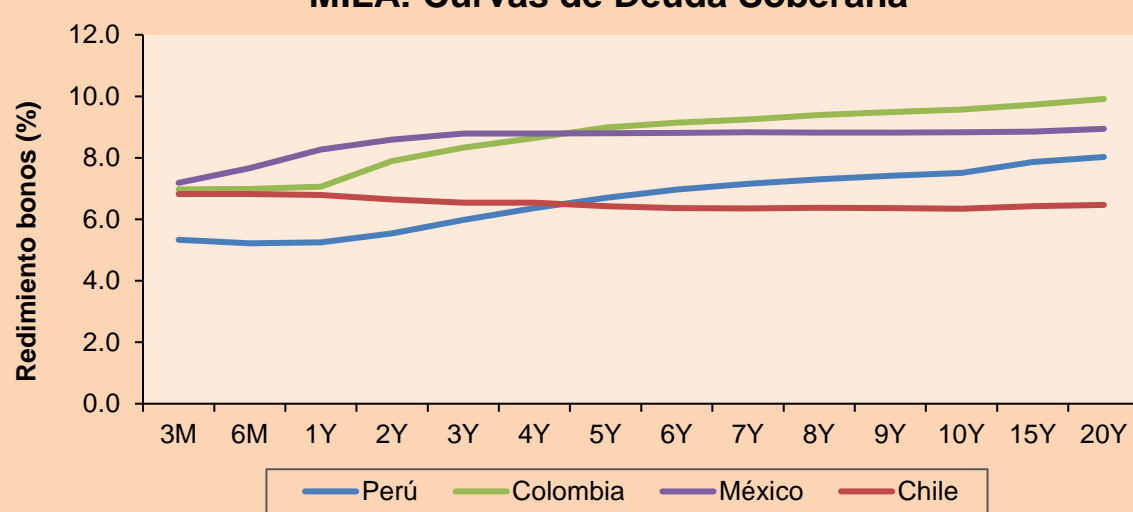
MILA: Índices de Tipo de Cambio (3 meses)



Base: 18/01/22=100
Fuente: Bloomberg

Renta Fija	Instrumento	Moneda	Precio	Bid Yield (%)	Ask Yield (%)	Duración
PERU 7.35 07/21/25	USD	110.669	3.89	3.76	2.88	
PERU 4.125 08/25/27	USD	100.416	4.08	3.99	4.75	
PERU 8.75 11/21/33	USD	136.849	4.64	4.57	7.79	
PERU 6.55 03/14/37	USD	118.508	4.83	4.77	9.53	
PERU 5.625 11/18/2050	USD	114.6	4.70	4.69	14.82	
CHILE 2.25 10/30/22	USD	100.285	2.05	1.35	0.52	
CHILE 3.125 01/21/26	USD	98.638	3.56	3.47	3.50	
CHILE 3.625 10/30/42	USD	85.436	4.77	4.71	13.70	
COLOM 11.85 03/09/28	USD	142.57	3.82	3.63	4.55	
COLOM 10.375 01/28/33	USD	130.107	6.55	6.36	6.95	
COLOM 7.375 09/18/37	USD	105.936	6.79	6.71	9.33	
COLOM 6.125 01/18/41	USD	90.911	7.03	6.98	10.57	
MEX 4 10/02/23	USD	90.911	7.029	6.975	10.57	
MEX5.55 01/45	USD	100.054	5.546	5.544	12.8	

MILA: Curvas de Deuda Soberana



Fuente: Bloomberg

Lima, 19 de abril de 2022

Renta Variable

Más subieron	Bolsa	Mon.	Precio	▲%
ARCA CONTINENTAL	Mexico	MXN	136.57	7.08
CEMEX SAB-CPO	Mexico	MXN	9.67	4.99
GRUPO TELEV-CPO	Mexico	MXN	45.54	4.26
AERO DEL PACIF-B	Mexico	MXN	303.33	3.60
SMU SA	Chile	CLP	84.29	3.49

Por Monto Negociado	Bolsa	Monto (US\$)
WALMART DE MEXIC	Mexico	65,433,857
GRUPO F BANORT-O	Mexico	64,265,222
AMERICA MOVIL-L	Mexico	52,163,916
FALABELLA SA	Chile	33,599,295
GRUPO MEXICO-B	Mexico	30,175,220

Más bajaron	Bolsa	Mon.	Precio	▼%
BUENAVENTURA-ADF	Peru	USD	10.37	-6.15
FERREYCORP SAA	Peru	PEN	2.36	-3.28
INDUSTRIAS PENOL	Mexico	MXN	244.78	-3.05
BANCO DAVIVIENDA	Colombia	COP	33400	-1.91
WALMART DE MEXIC	Mexico	MXN	76.20	-1.79

Por Volumen	Bolsa	Volumen
ITAU CORPBANCA	Chile	959,122,298
ENEL CHILE SA	Chile	181,889,607
BANCO SANTANDER	Chile	150,437,916
BANCO DE CHILE	Chile	91,773,544
ENEL AMERICAS SA	Chile	60,324,845

MILA

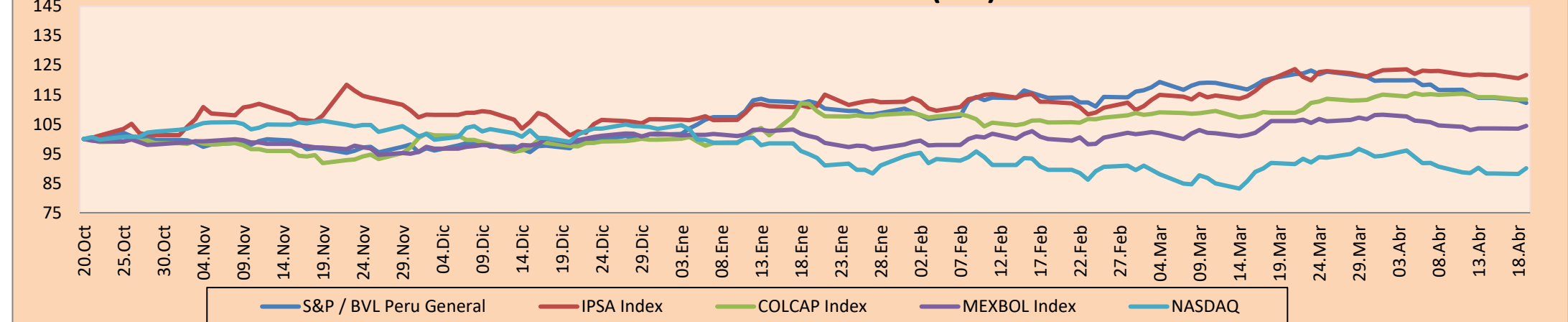
Perú: El índice General de la BVL finalizó la sesión de hoy con un resultado negativo de -0.81%. El índice mantiene una tendencia positiva acumulada anual de +10.65% en moneda local, mientras que el rendimiento ajustado en dólares asciende a +19.31%. Luego, el S&P/BVL Perú SEL varió en -0.86% mientras que el S&P/BVL LIMA 25 en -0.09%. El spot PEN alcanzó S/.3.7090. Titular: Política Nacional de Propiedad Intelectual que impulsa el Indecopi contribuirá al desarrollo de la economía peruana.

Chile: El índice IPSA culminó el día con un retorno positivo de +0.91%. Los sectores más beneficiados de la jornada fueron Materiales (+1.97%) y Bienes inmobiliarios (+1.93%). Las acciones con el mejor desempeño fueron SMU SA (+3.49%) y Colbun SA (+3.26%). Titular: FMI ajusta a la baja proyección de crecimiento para Chile y alerta desaceleración en 2023.

Colombia: El índice COLCAP concluyó la sesión con un retorno negativo de -0.01%. Los sectores más perjudicados de la jornada fueron Finanzas (-0.59%) y Materiales (-0.38%). Las acciones con peor desempeño fueron Banc Davivienda SA (-1.91%) e Inversiones Argos SA (-1.09%). Titular: Colombia registró el tercer mejor crecimiento de Latinoamérica en febrero.

México: El índice IPC cerró el día en terreno positivo de +0.91%. Los sectores con mejor rendimiento de la jornada fueron el Industrial (+2.27%) y Materiales (+2.25%). Las acciones con mejor comportamiento fueron Arca Continental SAB de CV (+7.08%) y Controladora Vuela Cia de Avia (+5.71%). Titular: FMI rebaja crecimiento económico para México al 2% en 2022.

MILA: Índices bursátiles (6m)

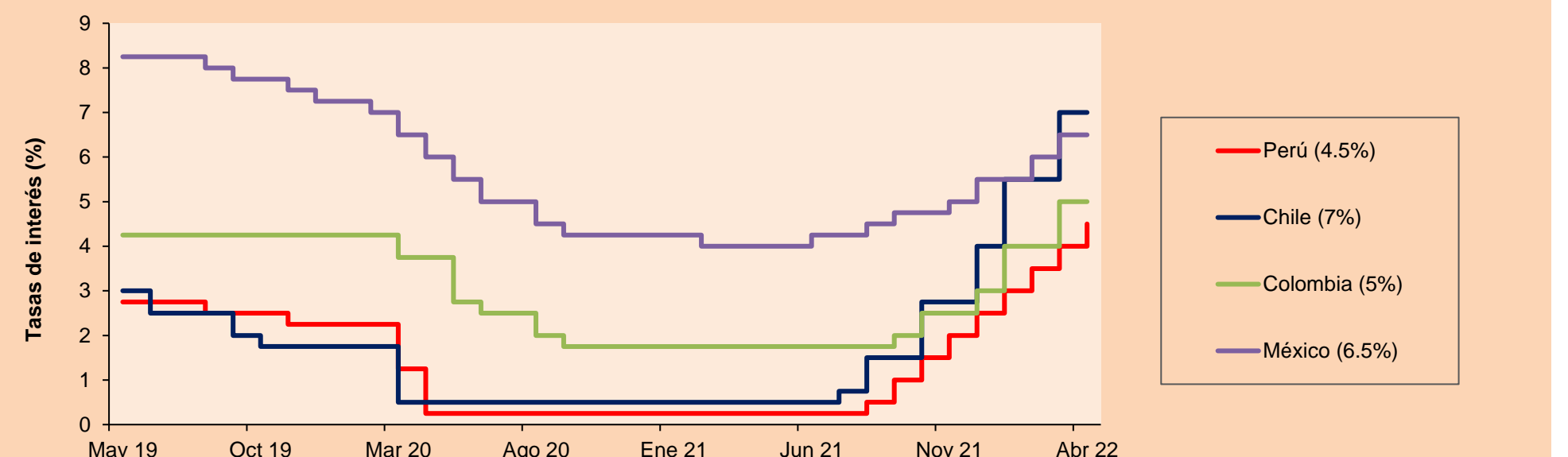


Base: 21/10/21=100
Fuente: Bloomberg

ETFs

	Mon.	Cierre	1D	5D	30 D	YTD	Bolsa
▼ iShares MSCI All Peru Capped	USD	34.79	-0.06%	-2.11%	-5.38%	17.45%	NYSE Arca
▲ iShares MSCI Chile Capped	USD	27.85	0.40%	-0.54%	-1.07%	20.61%	Cboe BZX
▲ Global X MSCI Colombia	USD	12.39	-1.10%	0.32%	6.17%	23.99%	NYSE Arca
▼ iShares MSCI Mexico Capped	USD	53.18	-0.45%	0.11%	1.12%	5.10%	NYSE Arca
▼ iShares MSCI Emerging Markets	USD	43.86	-0.50%	-0.84%	-3.31%	-10.21%	NYSE Arca
▼ Vanguard FTSE Emerging Markets	USD	45.03	-0.51%	-0.95%	-3.16%	-8.96%	NYSE Arca
▼ iShares Core MSCI Emerging Markets	USD	54.19	-0.40%	-0.57%	-2.82%	-9.47%	NYSE Arca
▼ iShares JP Morgan Emerging Markets Bonds	USD	60.05	-0.60%	-1.15%	-2.50%	-4.41%	Cboe BZX
▼ Morgan Stanley Emerging Markets Domestic	USD	4.73	-1.05%	0.00%	-2.07%	-13.69%	New York

MILA: Tasas de Referencia de Política Monetaria



Fuente: Bloomberg

MUNDO

Principales índices	Cierre	1 D*	5 D*	1 M*	YTD*	Cap. Burs. (US\$ Mill.)
▲ Dow Jones (EEUU)	34,911.20	1.45%	1.76%	0.45%	-3.93%	10,926,110
▲ Standard & Poor's 500 (EEUU)	4,462.21	1.61%	1.13%	-0.02%	-6.38%	38,682,734
▲ NASDAQ Composite (EEUU)	13,619.66	2.15%	1.55%	-1.97%	-12.95%	22,742,605
▼ Stoxx EUROPE 600 (Europa)	456.28	-0.77%	-1.02%	0.37%	-6.46%	11,700,752
▼ DAX (Alemania)	14,153.46	-0.07%	-0.91%	1.70%	-10.90%	1,387,496
▼ FTSE 100 (Reino Unido)	7,601.28	-0.20%	-0.89%	2.65%	2.94%	1,634,413
▼ CAC 40 (Francia)	6,534.79	-0.83%	-0.21%	-1.29%	-8.64%	1,962,418
▼ IBEX 35 (España)	8,694.00	-0.06%	1.02%	3.28%	-0.23%	534,612
▼ MSCI AC Asia Pacific Index	171.00	-0.73%	-0.94%	-3.45%	-10.81%	23,124,513
▼ HANG SENG (Hong Kong)	21,027.76	-2.28%	-3.86%	-1.80%	-10.13%	3,499,582
▼ SHANGHAI SE Comp. (China)	3,194.03	-0.05%	-0.60%	-1.75%	-12.25%	6,673,537
▲ NIKKEI 225 (Japón)	26,985.09	0.69%	2.47%	0.59%	-6.27%	3,594,675
▲ S&P / ASX 200 (Australia)	7,565.21	0.56%	1.17%	3.71%	1.62%	1,872,310
▲ KOSPI (Corea del Sur)	2,718.89	0.95%	1.95%	0.44%	-8.69%	1,667,502

*Leyenda: Variación 1D: 1 Día; 5D: 5 Días, 1M: 1 Mes; YTD: Var.% 31/12/21 a la fecha

Renta Variable

Alemania (Acciones del DAX Index)

Más subieron Mon.	Precio	▲%	Bolsa	Más bajaron Mon.	Mon.	Precio	▼%	Bolsa
HFG GY	EUR	39.22	3.37	Xetra	DB1 GY	EUR	163.8	-2.70
DTG GY	EUR	24.52	3.26	Xetra	HNR1 GY	EUR	144.4	-1.84
IFX GY	EUR	27.68	3.07	Xetra	AIR GY	EUR	104.24	-1.66
1COV GY	EUR	44.76	2.78	Xetra	HEN3 GY	EUR	58.6	-1.58

Europa (Acciones del STOXX EUROPE 600)

Más subieron Mon.	Precio	▲%	Bolsa	Más bajaron Mon.	Mon.	Precio	▼%	Bolsa
TYRES FH	EUR	13.05	5.33	Helsinki	CDR PW	PLN	149.9	-10.24
MAERSKB DCDKK	19195	5.12	Copenhague	SAGAB SS	SEK	246.3	-7.65	
SALM NO	NOK	770	4.90	Oslo	SREN SE	CHF	82.42	-7.58
SXS LN	Gbp	2632	4.65	Londres	CAST SS	SEK	205.5	-5.43

Panorama Mundial:

Estados Unidos:

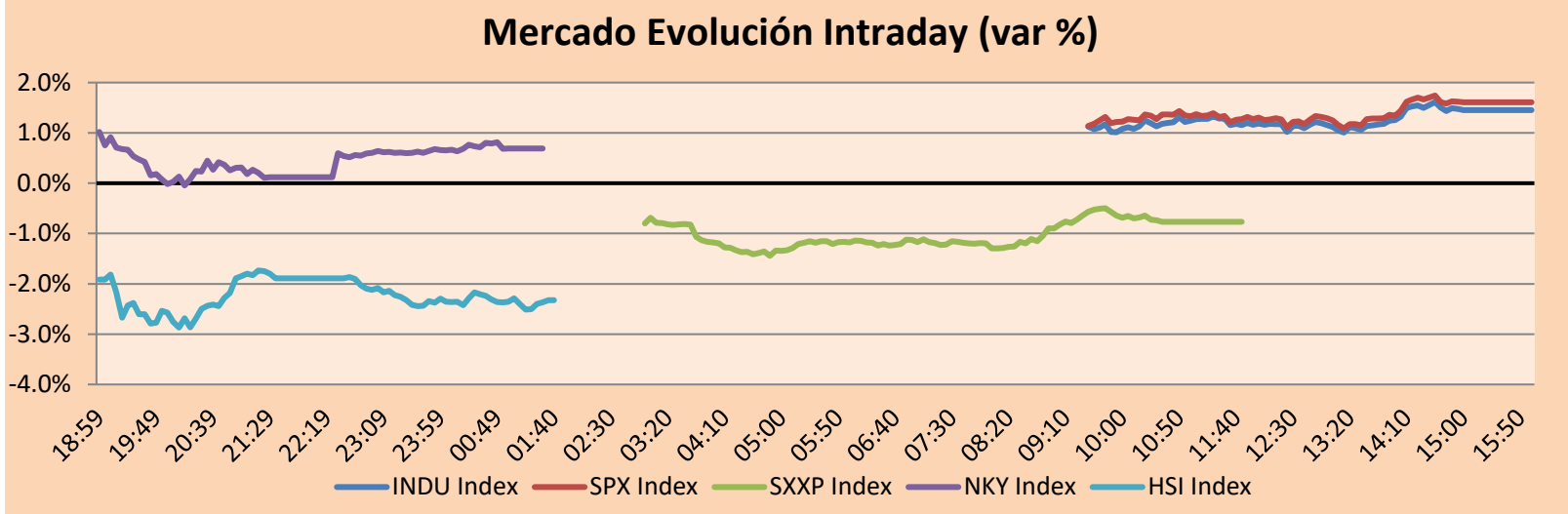
El mercado estadounidense cierra con rendimientos positivos importantes en un contexto donde los inversionistas centraron sus negociaciones en los resultados optimistas obtenidos por las empresas, así como un sentimiento de alivio tras los comentarios de dos funcionarios de la Reserva Federal. El índice DOW JONES cerró en terreno positivo, impulsado principalmente por el comportamiento favorable de los activos relacionados al sector de Productos de consumo no básico (+2.54%) y Servicios de comunicación (+2.48%). En el frente corporativo, Johnson & Johnson (+3.05%) consiguió un máximo histórico puesto el beneficio trimestral logró superar las expectativas del mercado y a su vez decidió incrementar el pago de sus dividendos. No obstante, anuló su previsión de ventas con respecto a las vacunas contra la COVID-19 ya que existen dudas sobre un exceso de oferta en los países de renta baja. De la misma manera, el índice S&P500, también terminó con un retorno positivo con 446 acciones al alza ya que de las 49 empresas que han presentado resultados trimestrales hasta el momento, el 79.6% ha logrado superar las estimaciones iniciales. Finalmente, el índice NASDAQ, fue el índice con mejor rendimiento, a pesar de que el rendimiento de las notas del tesoro la cual replica el costo de endeudamiento para empresas y hogares superó el 2.94%. Además, Charles Evans, mencionó que la FED podría elevar el rango meta de su política monetaria entre un 2.25% - 2.5% para finales del año. De este modo, DOW JONES +1.45%; S&P 500 +1.61%; NASDAQ +2.15% terminaron el día con resultados positivos.

Europa:

Los principales índices europeos terminaron la sesión con rendimientos en su mayoría negativos. El índice paneuropeo STOXX 600 cerró con un desempeño negativo, después de que las fuerzas rusas atacaran la región de Donbas; esta zona se encuentra en gran disputa donde se realiza una nueva campaña con miras a conquistar esta área y pidió ayuda para que se extendiera la ley de marcial. El FTSE 100 también cerró con rendimientos ligeramente negativos, donde los más grandes proveedores de energía de Inglaterra indicaron que habría un gran incremento en el número de clientes que se espera que se encuentren en deuda, debido a que las familias estarían luchando contra un aumento en las crecientes facturas. Respecto al mercado alemán, el índice DAX cerró ligeramente a la baja, en un escenario donde el gas natural europeo había alcanzado su mínimo nivel desde el inicio de la guerra entre Rusia y Ucrania, de hecho, el benchmark del precio de futuros de Holanda decreció en 1.9% llegando a los 93.77 euros. Por último, el mercado francés cerró negativo, en un contexto donde encuestas acerca de las elecciones presidenciales, indicarían la victoria de Emmanuel Macron, debido a que los mercados financieros están entendiendo el riesgo de la victoria de Le Pen, puesto que la agenda política de ella mencionada podría ser una gran amenaza para la estabilidad europea. De este modo, FTSE 100 -0.20%; CAC 40 -0.83%; DAX -0.07%; STOXX 600 -0.77% terminaron en su mayoría con rendimientos negativos.

Asia:

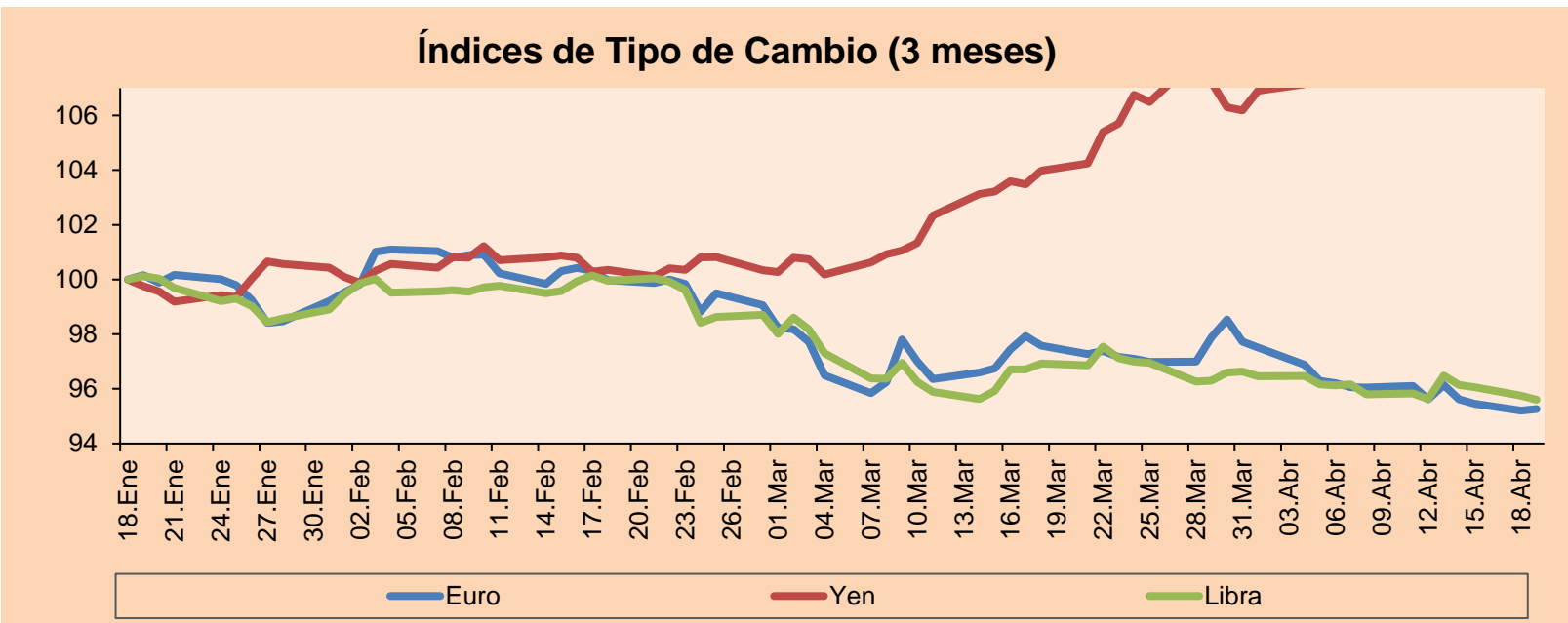
Los principales índices asiáticos cerraron con rendimientos mixtos. El mercado chino obtuvo rendimientos negativos en el índice CSI 300 y SHANGHAI COMPOSITE, a pesar de que el gobierno chino se haya pronunciado a favor de aumentar el apoyo financiero a la economía real mediante ampliación de préstamos, así como la promoción de exportaciones. No obstante, el sentimiento de mercado fue afectado por el rebrote de COVID-19 y los inversionistas se quedaron expectantes de relajamientos de estas políticas de aislamiento. De manera similar, el índice HANG SENG tuvo pérdidas debido a la caída de gigantes tecnológicos tras la prohibición del streaming en vivo de algunos videojuegos, el último viernes. El mercado surcoreano cerró con rendimientos positivos, ocasionado por las ganancias de los fabricantes de chips más importantes como Samsung Electronics y SK Hynix, después de que los inversionistas siguieron el desempeño nocturno del índice de semiconductores estadounidense. El mercado australiano cerró con rendimientos positivos por las ganancias de valores mineros y energéticos impulsado por el aumento de precio de los commodities, en un contexto de preocupación del RBA por la inflación subyacente que superó el rango objetivo en el primer trimestre del 2022. Por último, el NIKKEI japonés tuvo rendimientos positivos, impulsado por acciones de fabricantes de chips en un contexto de preocupación por la temporada de reportes de ganancias y por la espera de una política más restrictiva de la FED. De esta forma, NIKKEI +0.69%; HANG SENG -2.28%; CSI 300 -0.76%; SHANGHAI COMP. -0.05%; S&P/ASX 200 +0.56%; KOSPI +0.95% terminaron con rendimientos mixtos.



Fuente: Bloomberg

Monedas	Precio	1 D*	5 D*	1 M*	YTD*
▲ Euro	1.0788	0.06%	-0.37%	-2.38%	-5.12%
▲ Yen	128.9100	1.51%	2.82%	8.17%	12.02%
▼ Libra Esterlina	1.2998	-0.16%	-0.02%	-1.37%	-3.95%
▲ Yuan	6.3935	0.41%	0.44%	0.51%	0.59%
▼ Dólar de Hong Kong	7.8424	-0.01%	0.06%	0.23%	0.59%
▲ Real Brasileño	4.6681	0.32%	-0.15%	-7.07%	-16.28%
▲ Peso Argentino	113.7845	0.04%	0.91%	3.74%	10.75%

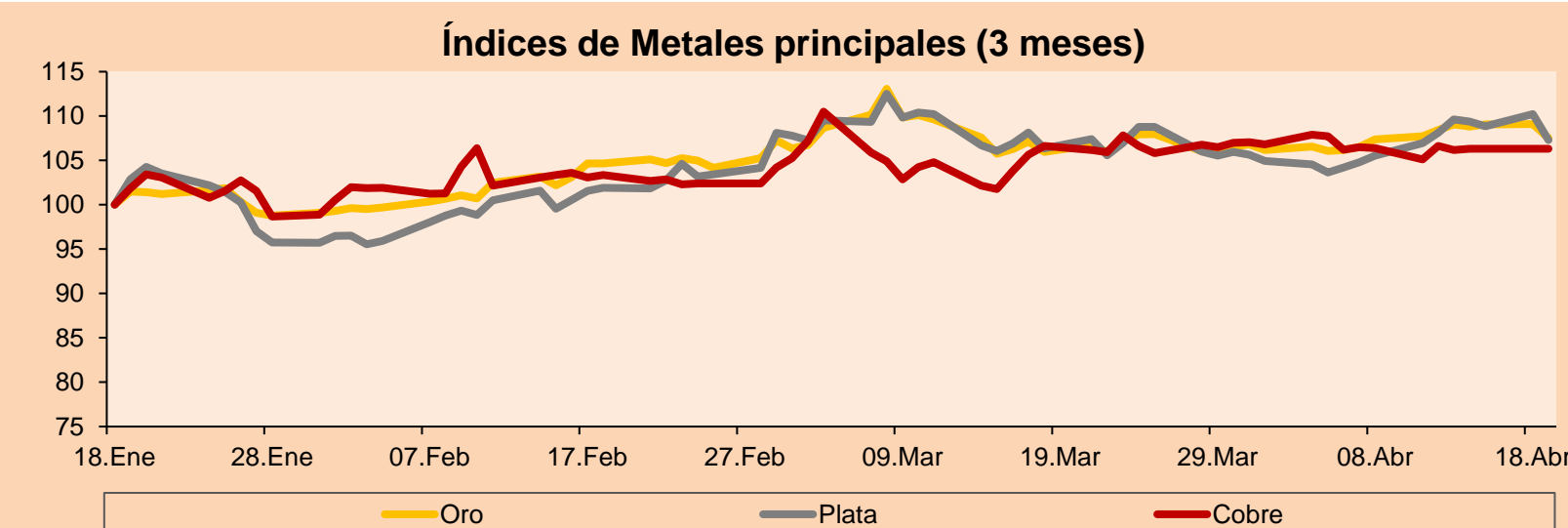
*Leyenda: Variación 1D: 1 Día; 5D: 5 Días, 1M: 1 Mes; YTD: Var.% 31/12/21 a la fecha



Base: 18/01/22=100
Fuente: Bloomberg

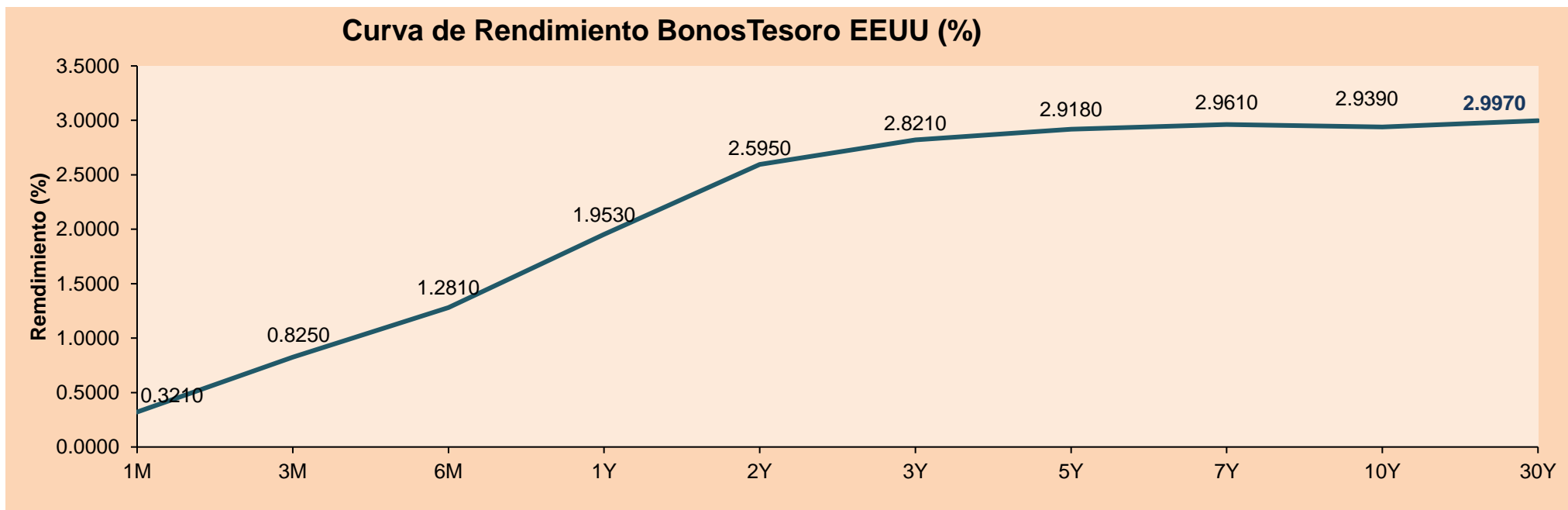
Commodities	Precio	1 D*	5 D*	1 M*	YTD*
▼ Oro (US\$ Oz. T) (LME)	1,950.09	-1.46%	-0.85%	1.48%	6.61%
▼ Plata (US\$ Oz. T) (LME)	25.18	-2.64%	-0.75%	0.87%	8.03%
- Cobre (US\$ TM) (LME)	10,297.50	0.00%	-0.28%	-0.29%	5.72%
- Zinc (US\$ TM) (LME)	4,475.00	0.00%	1.32%	17.07%	24.65%
▼ Petróleo WTI (US\$ Barril) (NYM)	102.56	-5.22%	1.95%	-0.51%	38.71%
- Estaño (US\$ TM) (LME)	43,318.00	0.00%	0.49%	2.26%	10.02%
- Plomo (US\$ TM) (LME)	2,440.25	0.00%	1.44%	9.23%	4.38%
▼ Azúcar #11 (US\$ Libra) (NYB-ICE)	19.67	-2.62%	-2.53%	4.57%	6.96%
▲ Cacao (US\$ TM) (NYB-ICE)	2,580.00	0.08%	-2.05%	0.47%	0.66%
▲ Café Arábica (US\$ TM) (NYB-ICE)	221.70	-0.92%	-5.07%	0.93%	-1.58%

*Leyenda: Variación 1D: 1 Día; 5D: 5 Días, 1M: 1 Mes; YTD: Var.% 31/12/20 a la fecha



Base: 18/01/22=100
Fuente: Bloomberg

ETFs	Mon.	Cierre	1D	5D	30 D	YTD	Bolsa
SPDR S&P 500 ETF TRUST	USD	445.04	1.61%	1.54%	0.12%	-6.30%	NYSE Arca
ISHARES MSCI EMERGING MARKET	USD	43.86	-0.50%	-0.84%	-3.31%	-10.21%	NYSE Arca
ISHARES IBOXX HIGH YLD CORP	USD	80.04	-0.09%	-0.32%	-3.02%	-8.01%	NYSE Arca
FINANCIAL SELECT SECTOR SPDR	USD	37.62	1.37%	0.83%	-3.54%	-3.66%	NYSE Arca
VANECK GOLD MINERS ETF	USD	39.7	-2.86%	-0.25%	6.66%	23.95%	NYSE Arca
ISHARES RUSSELL 2000 ETF	USD	201.56	1.99%	2.23%	-2.75%	-9.39%	NYSE Arca
SPDR GOLD SHARES	USD	181.82	-1.51%	-1.06%	1.41%	6.35%	NYSE Arca
ISHARES 20+ YEAR TREASURY BO	USD	119.25	-0.75%	-3.03%	-10.63%	-19.53%	NASDAQ GM
INVESCO QQQ TRUST SERIES 1	USD	346.26	2.24%	2.01%	-1.49%	-12.97%	NASDAQ GM
ISHARES BIOTECHNOLOGY ETF	USD	128.32	0.96%	-0.73%	-2.04%	-15.92%	NASDAQ GM
ENERGY SELECT SECTOR SPDR	USD	80.36	-0.81%	2.47%	8.77%	44.79%	NYSE Arca
PROSHARES ULTRA VIX ST FUTUR	USD	12.13	-7.55%	-15.76%	-20.87%	-2.41%	Choe BZX
UNITED STATES OIL FUND LP	USD	76.86	-4.41%	1.16%	2.97%	41.39%	NYSE Arca
ISHARES MSCI BRAZIL ETF	USD	37.18	-0.83%	-0.99%	7.30%	32.45%	NYSE Arca
SPDR S&P OIL & GAS EXP & PR	USD	143.38	-1.55%	3.20%	14.53%	49.56%	NYSE Arca
UTILITIES SELECT SECTOR SPDR	USD	76.17	0.65%	-0.04%	7.57%	6.41%	NYSE Arca
ISHARES US REAL ESTATE ETF	USD	110.38	2.10%	1.84%	4.30%	-4.96%	NYSE Arca
SPDR S&P BIOTECH ETF	USD	84.6	1.21%	-2.93%	-8.20%	-24.44%	NYSE Arca
ISHARES IBOXX INVESTMENT GRA	USD	113.59	-0.79%	-2.20%	-6.75%	-14.28%	NYSE Arca
ISHARES JP MORGAN USD EMERGI	USD	93.29	-0.40%	-1.12%	-4.37%	-14.46%	NASDAQ GM
REAL ESTATE SELECT SECT SPDR	USD	49.66	2.10%	1.68%	5.15%	-4.15%	NYSE Arca
ISHARES CHINA LARGE-CAP ETF	USD	31.04	-0.99%	-1.12%	-6.42%	-15.14%	NYSE Arca
CONSUMER STAPLES SPDR	USD	79.38	1.52%	1.22%	7.00%	2.94%	NYSE Arca
VANECK JUNIOR GOLD MINERS	USD	49.32	-2.68%	0.71%	4.80%	17.62%	NYSE Arca
SPDR BLOOMBERG HIGH YIELD BO	USD	99.73	-0.07%	-0.25%	-2.89%	-8.14%	NYSE Arca
VANGUARD REAL ESTATE ETF	USD	110.66	2.18%	2.05%	4.00%	-4.61%	NYSE Arca
GRAYSCALE BITCOIN TRUST BTC	USD	30.18	2.31%	10.23%	5.16%	-11.88%	OTC US



Fuente: Bloomberg

Coordinador Laboratorio de Mercado de Capitales: MS Javier Penny Pestana
Apoyo: Sebastian Ore, Fabrizio Lavalle, Miguel Solimano y Jhonatan Cueva
email: pulsobursatil@ulima.edu.pe
facebook: www.facebook.com/pulsobursatil.ul

LIMA

Acciones

	Valor	Moneda	Precio	1D*	5D*	30D*	YTD*	Frecuencia	Volumen (US\$)	Beta	Dividend Yield (%)	Price Earning	Capitalización Bursátil (M US\$)	Sector Económico*	Participación Índice
▼	ALICORC1 PE**	S/.	5.08	-0.02%	0.09%	-2.64%	5.19%	100.00%	1,952,297	0.80	16.44	12.15	1,168.52	Industrial	3.53%
-	ATACOC1 PE**	S/.	0.13	0.00%	0.00%	0.00%	8.33%	44.44%	41	1.00	0.00	-	31.84	Mineras	1.02%
▼	BACKUS1 PE**	S/.	23.00	-0.95%	-1.50%	-3.36%	12.20%	83.33%	37,340	0.76	13.54	7.78	7,989.44	Industriales	0.82%
▲	BAP PE**	US\$	145.19	2.25%	-0.01%	-13.52%	17.30%	100.00%	1,058,252	1.34	0.84	-	13,703.37	Diversas	5.82%
▼	BVN PE**	US\$	10.37	-6.15%	-0.86%	2.67%	42.05%	100.00%	65,906	1.23	0.00	-	2,853.43	Mineras	5.88%
▲	CASAGRC1 PE**	S/.	9.60	5.26%	-9.18%	-3.03%	5.49%	88.89%	161,994	0.94	56.27	5.79	218.02	Agrario	1.31%
-	BBVAC1 PE**	S/.	2.00	0.00%	-9.09%	-9.09%	10.50%	94.44%	293,076	0.77	2.27	8.70	3,644.36	Bancos y Financieras	2.85%
▲	CORAREI1 PE**	S/.	1.79	1.13%	-3.76%	-3.24%	4.07%	94.44%	192,550	0.81	15.40	2.71	715.27	Industriales	1.72%
▲	CPACASC1 PE**	S/.	4.50	0.22%	-7.22%	-6.25%	-9.09%	100.00%	141,405	0.61	17.56	12.50	563.13	Industriales	2.38%
▼	CVERDEC1 PE**	US\$	42.54	-0.12%	-0.14%	-7.52%	14.26%	94.44%	478,243	0.99	4.36	12.50	14,891.38	Mineras	5.25%
-	ENGEPEC1 PE**	S/.	2.10	0.00%	-9.48%	-8.70%	1.45%	100.00%	3,108	0.72	13.92	8.40	1,356.35	Servicios Públicos	1.44%
-	ENDISPC1**	S/.	4.50	0.00%	0.00%	1.12%	12.50%	55.56%	237	0.84	0.00	8.72	774.75	Servicios Públicos	0.98%
▼	FERREYC1 PE**	S/.	2.36	-3.28%	-6.72%	-3.67%	15.12%	100.00%	1,684,152	0.89	10.11	5.32	620.82	Diversas	4.90%
-	AENZAC1 PE**	S/.	1.31	0.00%	-13.82%	4.80%	-4.38%	77.78%	119,198	0.95	0.00	-	307.96	Diversas	4.05%
▲	IFS PE**	US\$	31.95	0.16%	-2.17%	-4.91%	18.99%	100.00%	69,665	1.11	4.44	7.64	3,687.61	Diversas	7.22%
-	INRETC1 PE**	US\$	36.50	0.00%	0.00%	-1.08%	4.43%	94.44%	3,977,332	1.00	3.73	40.17	3,752.47	Diversas	5.28%
▼	LUSURC1 PE**	S/.	16.89	-0.65%	-0.65%	-0.65%	18.61%	61.11%	3,654	0.00	5.71	14.22	2,217.47	Servicios Públicos	1.81%
▲	MINSURI1 PE**	S/.	5.80	1.75%	-4.92%	-4.92%	46.84%	100.00%	463,119	1.02	11.85	2.73	4,508.33	Mineras	3.09%
▼	PML PE**	US\$	0.13	-7.14%	-7.14%	-7.14%	8.33%	55.56%	6,998	1.09	0.00	-	34.63	Mineras	2.12%
▼	SCCO PE**	US\$	72.63	-1.29%	-1.33%	-2.06%	17.56%	94.44%	14,823	1.17	4.96	15.99	56,149.53	Mineras	2.14%
▲	SIDERC1 PE**	S/.	1.49	0.68%	-23.59%	-5.70%	-6.88%	94.44%	21,084	0.82	42.07	3.23	281.21	Industriales	1.43%
▼	TV PE**	US\$	1.10	-1.79%	-18.52%	0.92%	-15.38%	100.00%	212,713	1.08	0.00	-	108.84	Mineras	2.93%
-	UNACEMC1 PE**	S/.	1.87	0.00%	-8.33%	-15.00%	-22.08%	100.00%	480,798	0.68	5.35	7.82	916.66	Industriales	3.00%
▲	VOLCABC1 PE**	S/.	0.87	1.16%	-1.14%	0.00%	45.00%	100.00%	515,329	0.86	0.00	24.65	1,850.22	Mineras	5.90%
-	BROCALC1 PE**	S/.	7.90	0.00%	0.00%	-1.25%	51.92%	50.00%	23,429	0.00	1.09	59.80	316.51	Mineras	0.00%
-	RIMSEGC1 PE**	S/.	0.85	0.00%	0.00%	10.98%	-1.16%	16.67%	246	0.00	0.00	16.13	378.55	Seguros	0.00%
-	CORAREC1 PE**	S/.	2.47	0.00%	0.00%	7.39%	30.00%	61.11%	27,789	0.00	11.16	3.74	715.27	Industriales	0.00%
-	ENGIEC1 PE**	S/.	6.43	0.00%	0.00%	-1.08%	9.73%	50.00%	851	0.00	0.00	15.92	1,042.55	Industriales	0.00%
-	GBVLAC1 PE**	S/.	2.52	0.00%	-1.18%	-1.18%	-7.35%	44.44%	8,268	0.00	0.00	26.19	123.72	Diversas	0.00%

Cantidad de Acciones: 29
 Fuente: Bloomberg, Económica
 * Bloomberg Industry Classification System
 ** Se utiliza el PER de la bolsa y moneda de origen del instrumento
 *Leyenda: Variación 1D: 1 Día; 5D: 5 Días; 1M: 1 Mes; YTD: Var.% 31/12/21 a la fecha

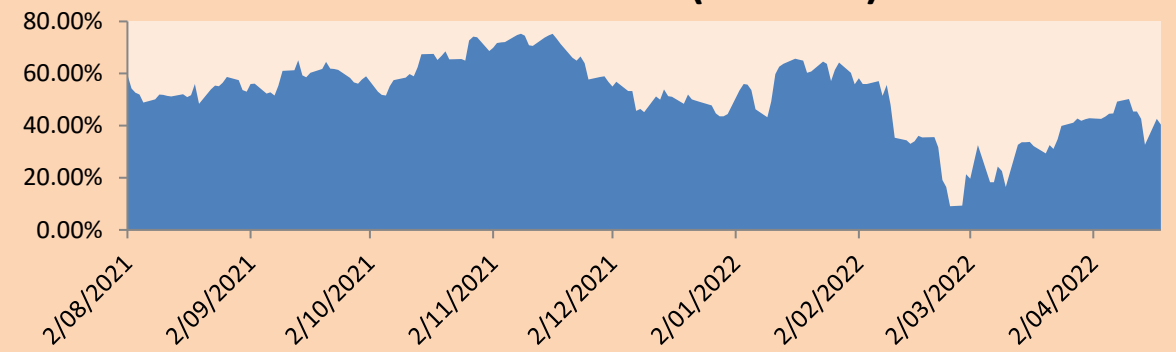
Subieron 8
 Bajaron 9
 Mantuvieron 12

Índices Sectoriales

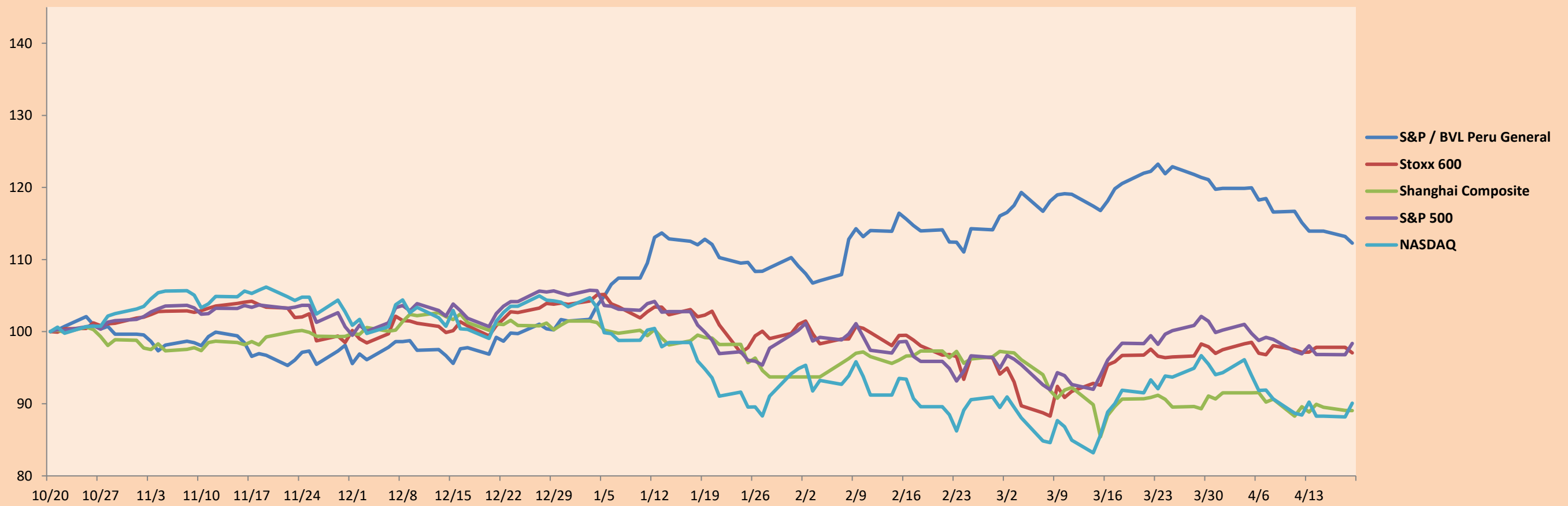
	Cierre	1D*	5D*	30D*	YTD*	Beta	
▼	S&P/BVLMining	479.59	-2.65%	-2.12%	-3.43%	16.52%	1.16
▲	S&P/BVLConsumer	1,113.63	0.05%	-2.87%	-6.24%	-2.99%	0.57
▲	S&P/BVLIndustrials	261.49	0.76%	-5.33%	-3.09%	1.33%	0.58
▲	S&P/BVLFinancials	986.77	1.17%	-1.06%	-14.10%	8.90%	1.39
▲	S&P/BVLConstruction	266.70	0.13%	-7.00%	-5.15%	-5.89%	0.49
-	S&P/BVLPublicSvcs	601.50	0.00%	-2.96%	-1.24%	9.66%	0.04
-	S&P/BVLElectricUtil	587.21	0.00%	-2.96%	-1.24%	9.66%	0.04

*Leyenda: Variación 1D: 1 Día; 5D: 5 Días; 1M: 1 Mes; YTD: Var.% 31/12/21 a la fecha

Correlación Rend. Índice Minero vs Índice de Metales de Londres (3 meses)



Índices (6 meses)



Base: 20/10/21=100
 Fuente: Bloomberg

Coordinador Laboratorio de Mercado de Capitales: MS Javier Penny Pestana
 Apoyo: Sebastian Ore, Fabrizio Lavallo, Miguel Solimano y Jhonatan Cueva
 email: pulsobursatil@ulima.edu.pe
 facebook: www.facebook.com/pulsobursatil.ul

RATING SOBERANO

CLASIFICACIONES DE RIESGO

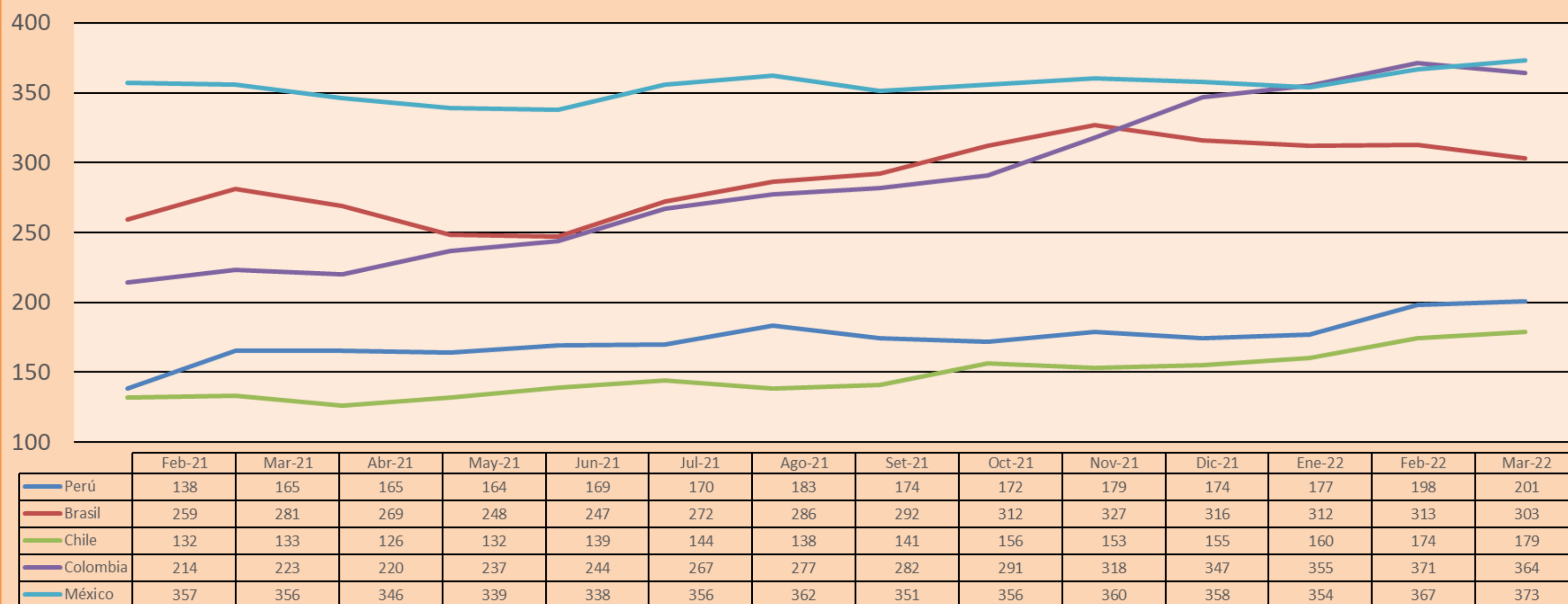
Moody's	S&P	Fitch	
Aaa	AAA	AAA	Prime 44
Aa1	AA+	AA+	Alto Grado
Aa2	AA	AA	
Aa3	AA-	AA-	
A1	A+	A+	Grado Alto Medio
A2	A	A	
A3	A-	A-	
Baa1	BBB+	BBB+	Grado Bajo Medio
Baa2	BBB	BBB	
Baa3	BBB-	BBB-	
Ba1	BB+	BB+	Sin Grado de Inversión Especulativo
Ba2	BB	BB	
Ba3	BB-	BB-	
B1	B+	B+	Altamente Especulativo
B2	B	B	
B3	B-	B-	
Caa1	CCC+	CCC	Riesgo Sustancial Extremadamente Especulativo
Caa2	CCC		
Caa3	CCC-		
Ca	CC	DDD	Poca esperanzas de Pago
C	C		
	D		
		DD	Impago
		D	

Fuente: Bloomberg

Rating Crédito Latinoamérica			
Clasificadora de riesgo			
País	Moody's	Fitch	S&P
Perú	Baa1	BBB	BBB
México	Baa1	BBB-	BBB
Venezuela	C	WD	NR
Brazil	Ba2	BB-	BB-
Colombia	Baa2	BB+	BB+
Chile	A1	A-	A
Argentina	Ca	WD	CCC+
Panamá	Baa2	BBB-	BBB

Fuente: Bloomberg

Riesgo País Latinoamérica(pbs)



Fuente: BCRP

Coordinador Laboratorio de Mercado de Capitales: MS Javier Penny Pestana
Apoyo: Sebastian Ore, Fabrizio Lavalle, Miguel Solimano y Jhonatan Cueva
email: pulsobursatil@ulima.edu.pe
facebook: www.facebook.com/pulsobursatil.ul

El contenido del presente documento es únicamente informativo. Los datos y opiniones expresados no deben ser interpretados como recomendaciones para la toma de decisiones futuras. Bajo ninguna circunstancia, el Laboratorio de Mercado de Capitales de la Universidad de Lima se hará responsable por el uso de lo expresado en este documento.