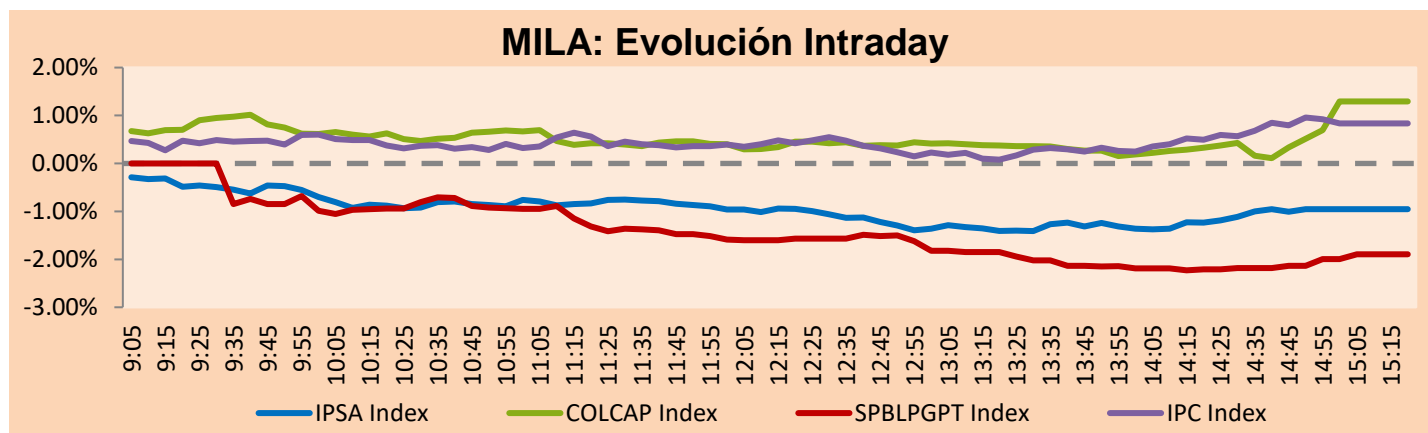


## MILA

Lima, 2 de mayo de 2022

Principales índices	Cierre	1 D	5 D	1 M	YTD	Cap. Burs. (US\$ bill)
▼ IPSA (Chile)	4,759.90	-0.39%	0.02%	-4.39%	10.48%	100.21
▼ IGPA (Chile)	24,305.21	-0.39%	0.00%	-4.38%	12.70%	115.12
▼ COLSC (Colombia)	987.61	-0.10%	-0.32%	-4.25%	1.49%	6.46
▲ COLCAP (Colombia)	1,582.67	1.29%	0.42%	-2.72%	12.17%	85.97
▼ S&P/BVL (Perú)*	22,386.28	-1.90%	0.30%	-10.24%	6.04%	102.08
▼ S&P/BVL SEL (Perú)	588.75	-1.50%	0.27%	-9.58%	4.47%	92.60
▼ S&P/BVL LIMA 25	32,597.68	-2.13%	1.70%	-9.16%	7.68%	101.25
▲ IPC (México)	51,887.47	0.91%	-1.55%	-8.34%	-2.60%	319.68
▼ S&P MILA 40	498.59	-1.07%	-1.69%	-13.42%	12.08%	229.17

\* Cap. Bursátil del cierre anterior      \*Leyenda: Variación 1D: 1 Día; 5D: 5 Días; 1M: 1 Mes; YTD: Var.% 31/12/21 a la fecha

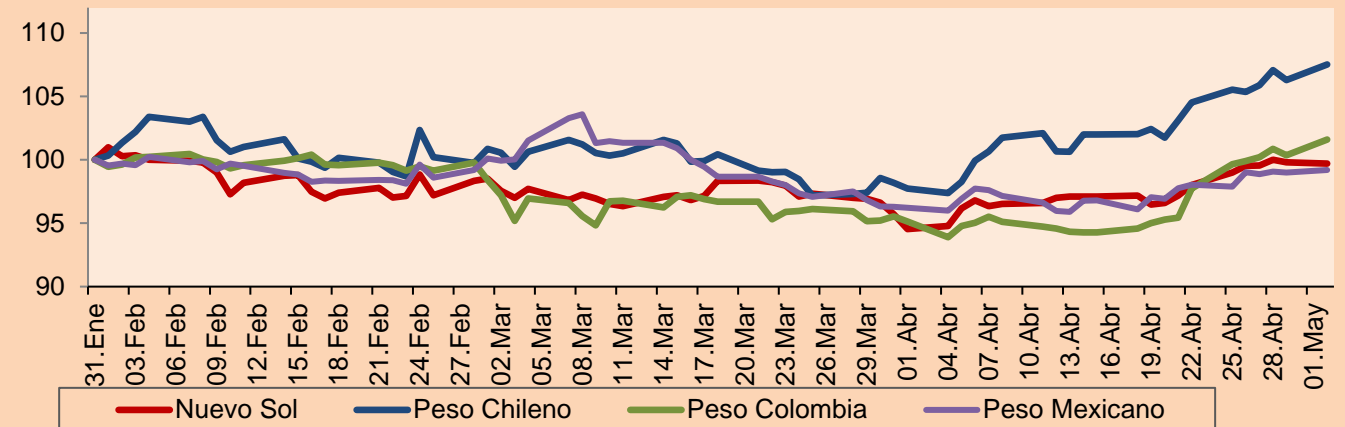


Fuente: Bloomberg

Monedas	Precio	1D*	5D*	30 D*	YTD*
▼ Sol (PEN)	3.8342	-0.09%	0.75%	5.48%	-4.12%
▲ Peso Chileno (CLP)	860.810	1.15%	1.88%	10.02%	1.03%
▲ Peso Colombiano (COP)	4,010.02	1.24%	1.95%	6.80%	-1.72%
▲ Peso Mexicano (MXN)	20.470	0.20%	1.34%	3.10%	-0.29%

\*Leyenda: Variación 1D: 1 Día; 5D: 5 Días; 1M: 1 Mes; YTD: Var.% 31/12/21 a la fecha

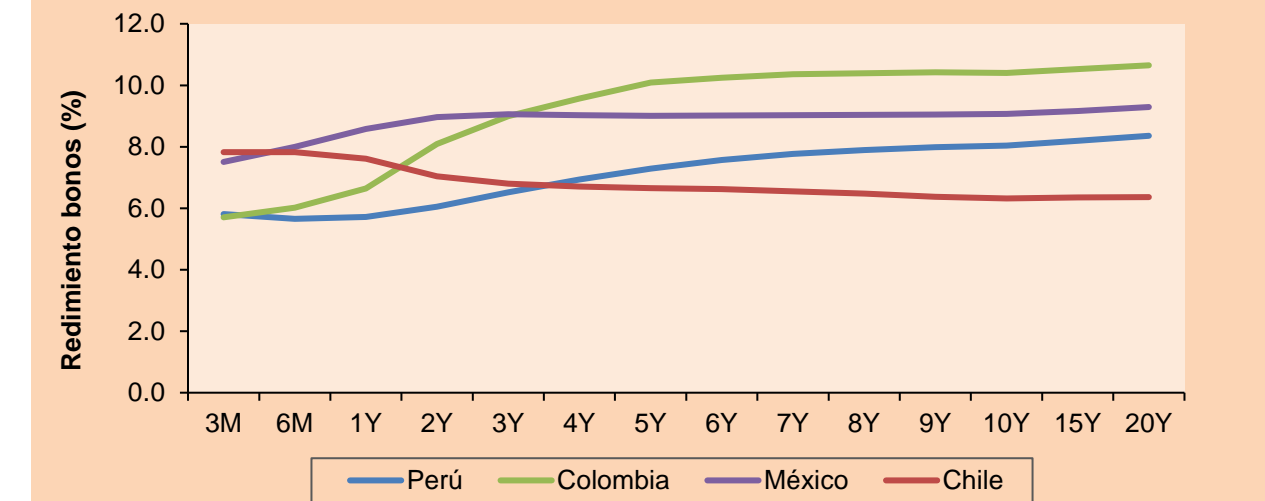
### MILA: Índices de Tipo de Cambio (3 meses)



Base: 31/01/22=100  
Fuente: Bloomberg

Renta Fija	Instrumento	Moneda	Precio	Bid Yield (%)	Ask Yield (%)	Duración
PERU 7.35 07/21/25	USD	108.951	4.38	4.29	2.84	
PERU 4.125 08/25/27	USD	98.572	4.47	4.39	4.70	
PERU 8.75 11/21/33	USD	131.078	5.16	5.14	7.66	
PERU 6.55 03/14/37	USD	113.825	5.22	5.19	9.38	
PERU 5.625 11/18/2050	USD	107.529	5.13	5.11	14.36	
CHILE 2.25 10/30/22	USD	100.144	2.36	1.55	0.49	
CHILE 3.125 01/21/26	USD	97.571	3.90	3.76	3.46	
CHILE 3.625 10/30/42	USD	81.334	5.12	5.09	13.77	
COLOM 11.85 03/09/28	USD	141.629	3.97	3.70	4.51	
COLOM 10.375 01/28/33	USD	131.9	6.40	6.10	6.91	
COLOM 7.375 09/18/37	USD	101.808	7.22	7.14	9.18	
COLOM 6.125 01/18/41	USD	87.281	7.41	7.37	10.37	
MEX 4 10/02/23	USD	#N/A	#N/A	#N/A	#N/A	
MEX5.55 01/45	USD	95.832	5.908	5.861	12.53	

### MILA: Curvas de Deuda Soberana



Fuente: Bloomberg

### Renta Variable

Más subieron	Bolsa	Mon.	Precio	▲%
GRUPO BIMBO-A	Mexico	MXN	67.09	6.66
GRUPO F BANORT-O	Mexico	MXN	141.08	4.73
GRUMA SAB-B	Mexico	MXN	253.81	4.71
GRUPO NUTRESA SA	Colombia	COP	49950	2.99
ISA SA	Colombia	COP	22400.00	2.94

Por Monto Negociado	Bolsa	Monto (US\$)
GRUPO F BANORT-O	Mexico	48,560,174
AMERICA MOVIL-L	Mexico	47,938,861
WALMART DE MEXIC	Mexico	28,962,510
SOQUIMICH-B	Chile	26,218,457
MEGACABLE-CPO	Mexico	18,424,359

### MILA

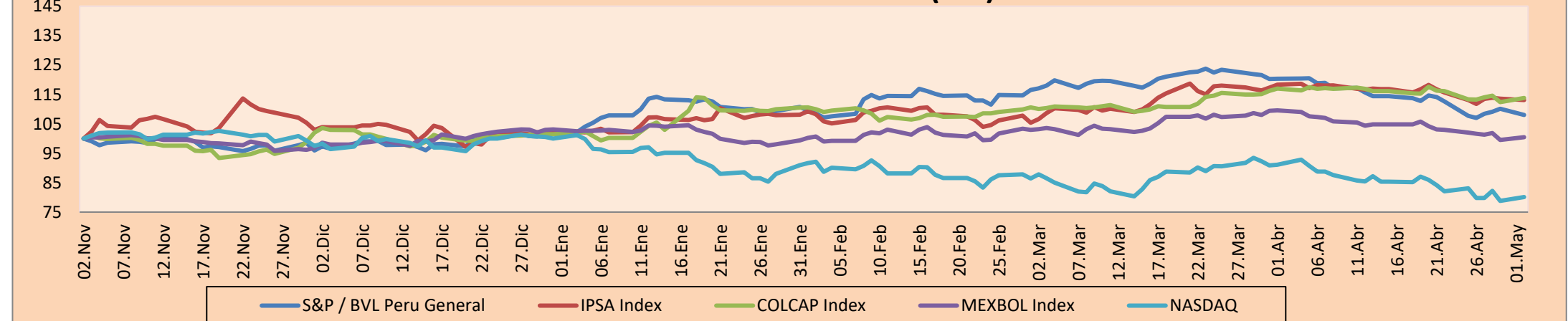
Perú: El índice General de la BVL finalizó la sesión de hoy con un resultado negativo de -1.90%. El índice mantiene una tendencia positiva acumulada anual de +6.04% en moneda local, mientras que el rendimiento ajustado en dólares asciende a +10.60%. Luego, el S&P/BVL Perú SEL varió en -1.50% mientras que el S&P/BVL LIMA 25 en -2.13%. El spot PEN alcanzó S/.3.8342. Titular: Inflación alcanzó 8.62% en abril, la mayor cifra en 10 años.

Chile: El índice IPSA culminó el día con un retorno negativo de -0.39%. Los sectores más perjudicados de la jornada fueron tecnología de la información (-3.65%) y productos de consumo no básico (-2.81%). Las acciones con el peor desempeño fueron Sonda SA (-3.65%) y CAP SA (-3.56%). Titular: Economía crece por sobre lo esperado en marzo, pero sin la fuerza suficiente para disipar temores de recesión.

Colombia: El índice COLCAP concluyó la sesión con un retorno positivo de +1.29%. Los sectores más beneficiados de la jornada fueron Energía (+1.33%) y Finanzas (+1.28%). Las acciones con mejor desempeño fueron BanColombia SA (+6.00%) y Ecopetrol SA (+1.43%). Titular: Banco de la República espera inflación de alrededor de 7,1% en 2022.

México: El índice IPC cerró el día en terreno positivo de +0.91%. Los sectores con mejor rendimiento de la jornada fueron el de Finanzas (+2.53%) y Bienes de consumo básico (+1.19%). Las acciones con mejor comportamiento fueron Grupo Bimbo SAB de CV (+6.66%) y Grupo Financiero Banorte SAB de CV (+4.73%). Titular: Petróleo a lo grande, ingresos de ventas en su nivel más alto en ocho años durante marzo.

### MILA: Índices bursátiles (6m)

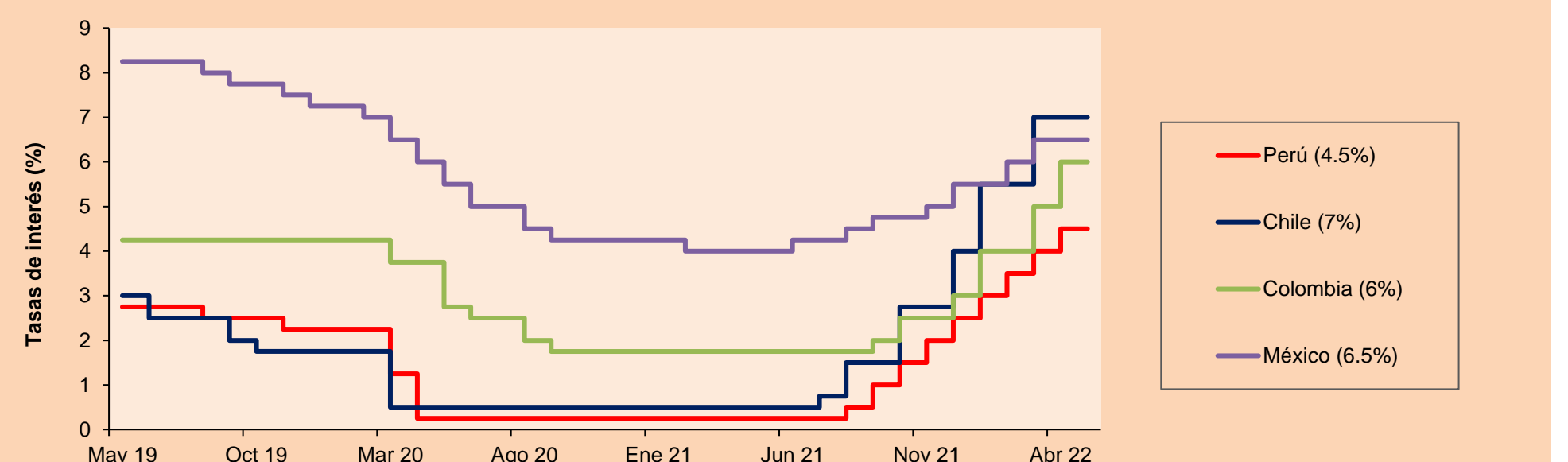


Base: 03/11/21=100  
Fuente: Bloomberg

### ETFs

	Mon.	Cierre	1D	5D	30 D	YTD	Bolsa
▼ iShares MSCI All Peru Capped	USD	31.54	-1.28%	-0.54%	-16.12%	6.48%	NYSE Arca
▼ iShares MSCI Chile Capped	USD	25.09	-1.18%	-2.86%	-15.09%	8.66%	Cboe BZX
▼ Global X MSCI Colombia	USD	11.26	-0.79%	-3.68%	-10.56%	12.68%	NYSE Arca
▲ iShares MSCI Mexico Capped	USD	49.7	0.55%	-3.08%	-10.22%	-1.78%	NYSE Arca
▼ iShares MSCI Emerging Markets	USD	42.32	-0.14%	0.59%	-7.80%	-13.37%	NYSE Arca
▼ Vanguard FTSE Emerging Markets	USD	43.35	-0.21%	0.51%	-7.79%	-12.35%	NYSE Arca
▼ iShares Core MSCI Emerging Markets	USD	52.15	-0.19%	0.21%	-7.65%	-12.88%	NYSE Arca
▼ iShares JP Morgan Emerging Markets Bonds	USD	58.68	-0.20%	-0.24%	-4.96%	-6.59%	Cboe BZX
▼ Morgan Stanley Emerging Markets Domestic	USD	4.55	-0.87%	-2.78%	-8.63%	-16.97%	New York

### MILA: Tasas de Referencia de Política Monetaria



Fuente: Bloomberg

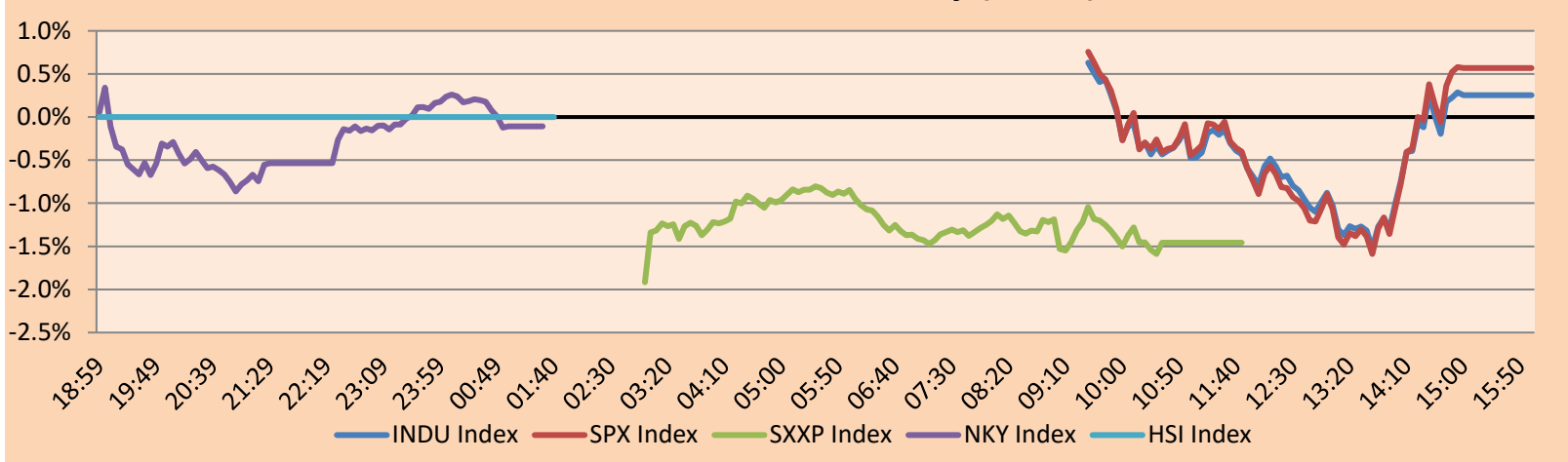
Coordinador Laboratorio de Mercado de Capitales: MS Javier Penny Pestana  
Apoyo: Sebastian Ore, Fabrizio Lavalle, Miguel Solimano y Jhonatan Cueva  
email: pulsobursatil@ulima.edu.pe  
facebook: www.facebook.com/pulsobursatil.ul

MUNDO

Principales índices	Cierre	1 D*	5 D*	1 M*	YTD*	Cap. Burs. (US\$ Mill.)
▲ Dow Jones (EEUU)	33,061.50	0.26%	-2.90%	-5.05%	-9.02%	10,587,569
▲ Standard & Poor's 500 (EEUU)	4,155.38	0.57%	-3.28%	-8.59%	-12.82%	36,513,632
▲ NASDAQ Composite (EEUU)	12,536.02	1.63%	-3.61%	-12.10%	-19.87%	21,379,010
▼ Stoxx EUROPE 600 (Europa)	443.83	-1.46%	-0.29%	-3.17%	-9.01%	11,654,720
▼ DAX (Alemania)	13,939.07	-1.13%	0.11%	-3.51%	-12.25%	1,386,745
▲ FTSE 100 (Reino Unido)	7,544.55	0.47%	0.30%	0.09%	2.17%	1,684,497
▼ CAC 40 (Francia)	6,425.61	-1.66%	-0.37%	-3.87%	-10.17%	1,971,846
▼ IBEX 35 (España)	8,436.00	-1.73%	-1.62%	-0.80%	-3.19%	529,610
▼ MSCI AC Asia Pacific Index	167.99	-0.48%	1.26%	-6.58%	-13.01%	22,308,526
▲ HANG SENG (Hong Kong)	21,089.39	4.01%	2.18%	-4.79%	-10.32%	3,417,778
▲ SHANGHAI SE Comp. (China)	3,047.06	2.41%	-1.29%	-7.18%	-16.28%	6,176,401
▼ NIKKEI 225 (Japón)	26,818.53	-0.11%	-1.06%	-3.06%	-6.85%	3,559,556
▼ S&P / ASX 200 (Australia)	7,346.99	-1.18%	-1.69%	-2.09%	-1.44%	1,743,695
▼ KOSPI (Corea del Sur)	2,687.45	-0.28%	1.14%	-1.42%	-9.29%	1,615,968

\*Leyenda: Variación 1D: 1 Día; 5D: 5 Días, 1M: 1 Mes; YTD: Var.% 31/12/21 a la fecha

Mercado Evolución Intraday (var %)

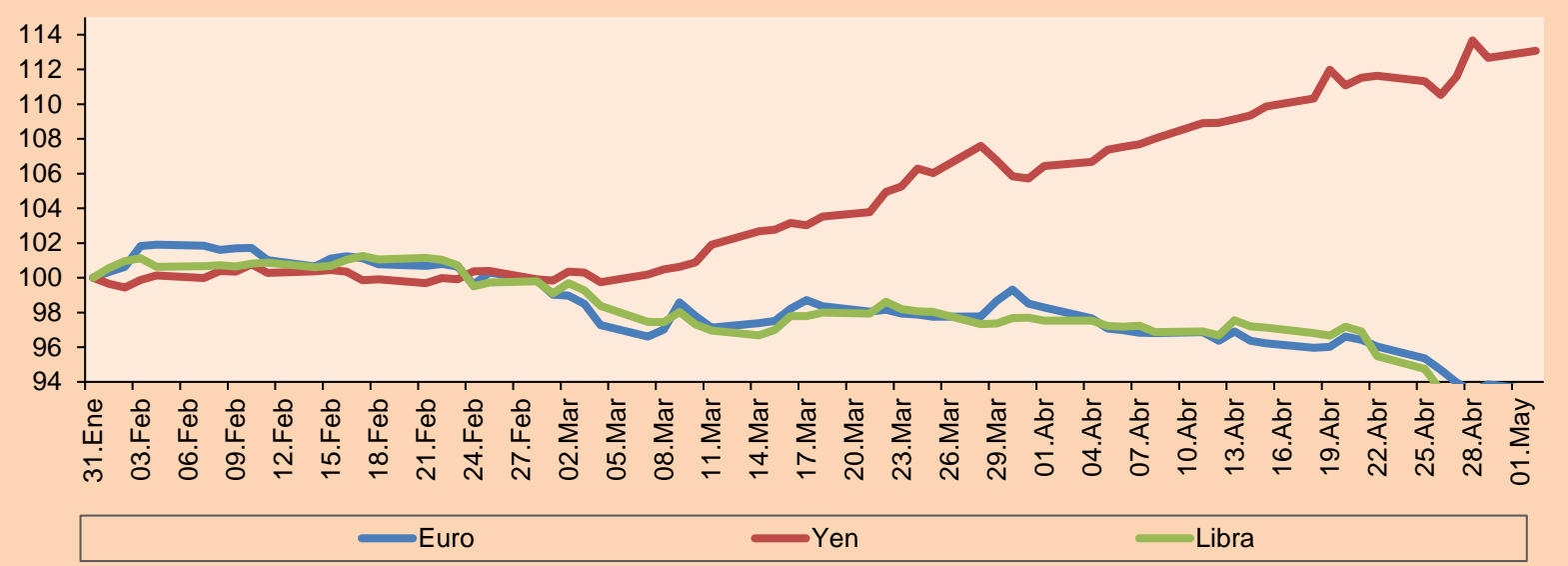


Fuente: Bloomberg

Monedas	Precio	1 D*	5 D*	1 M*	YTD*
▼ Euro	1.0507	-0.36%	-1.92%	-4.85%	-7.59%
▲ Yen	130.1600	0.35%	1.58%	6.24%	13.10%
▼ Libra Esterlina	1.2492	-0.65%	-1.95%	-4.74%	-7.69%
- Yuan	6.6085	0.00%	0.75%	3.86%	3.97%
▲ Dólar de Hong Kong	7.8478	0.01%	0.01%	0.18%	0.66%
▲ Real Brasileño	5.0850	2.27%	4.26%	9.14%	-8.80%
▲ Peso Argentino	115.7348	0.36%	0.91%	4.15%	12.65%

\*Leyenda: Variación 1D: 1 Día; 5D: 5 Días, 1M: 1 Mes; YTD: Var.% 31/12/21 a la fecha

Índices de Tipo de Cambio (3 meses)

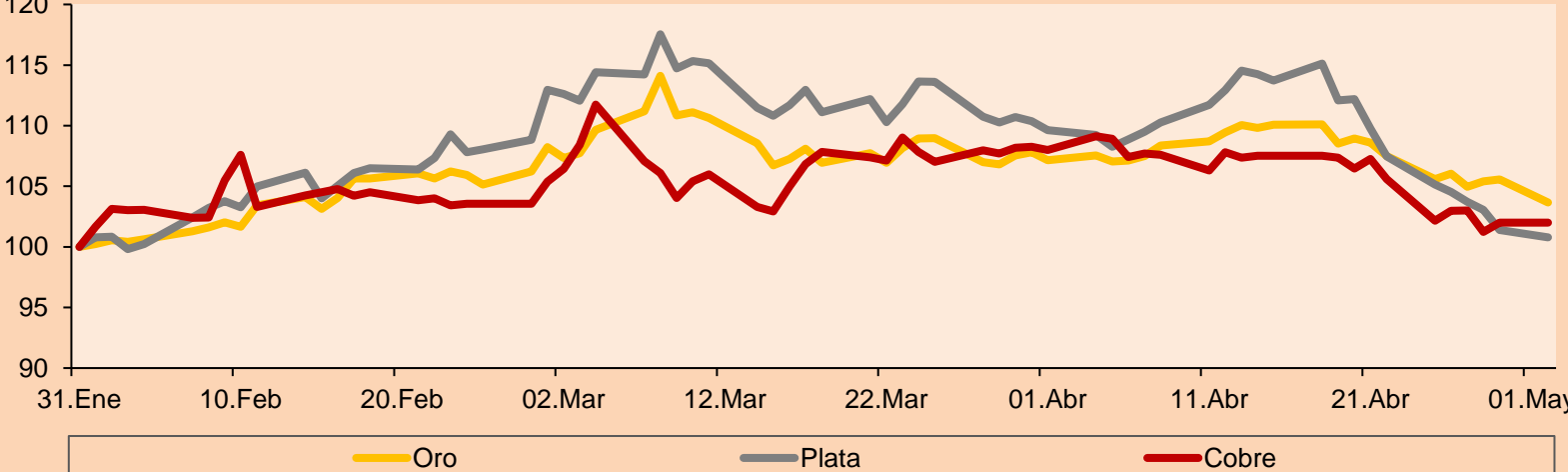


Base: 31/01/22=100  
Fuente: Bloomberg

Commodities	Precio	1 D*	5 D*	1 M*	YTD*
▼ Oro (US\$ Oz. T) (LME)	1,863.02	-1.79%	-1.83%	-3.25%	1.85%
▼ Plata (US\$ Oz. T) (LME)	22.64	-0.60%	-4.15%	-8.08%	-2.87%
- Cobre (US\$ TM) (LME)	9,770.50	0.00%	-0.14%	-5.54%	0.31%
- Zinc (US\$ TM) (LME)	4,151.25	0.00%	-1.69%	-5.82%	15.63%
▲ Petróleo WTI (US\$ Barril) (NYM)	105.17	0.46%	6.73%	7.43%	43.34%
- Estaño (US\$ TM) (LME)	40,674.00	0.00%	1.21%	-11.27%	3.30%
- Plomo (US\$ TM) (LME)	2,259.00	0.00%	-2.76%	-7.80%	-3.37%
▼ Azúcar #11 (US\$ Libra) (NYB-ICE)	18.85	-1.57%	-0.16%	-1.77%	2.50%
▲ Cacao (US\$ TM) (NYB-ICE)	2,604.00	1.44%	4.70%	-1.40%	1.60%
▼ Café Arábica (US\$ TM) (NYB-ICE)	215.90	-2.79%	-2.17%	-5.49%	-4.15%

\*Leyenda: Variación 1D: 1 Día; 5D: 5 Días, 1M: 1 Mes; YTD: Var.% 31/12/20 a la fecha

Índices de Metales principales (3 meses)



Base: 31/01/22=100  
Fuente: Bloomberg

Renta Variable

Alemania (Acciones del DAX Index)

Más subieron Mon.	Precio	▲ %	Bolsa	Más bajaron Mon.	Mon.	Precio	▼ %	Bolsa
DHER GY	EUR	34.48	1.89	Xetra	BAS GY	EUR	47.435	-5.90
1COV GY	EUR	41.41	0.29	Xetra	CON GY	EUR	62.46	-5.39
ADS GY	EUR	194.18	0.24	Xetra	BAYN GY	EUR	60.18	-4.32
DB1 GY	EUR	166.45	0.15	Xetra	MTX GY	EUR	187.9	-2.97

Europa (Acciones del STOXX EUROPE 600)

Más subieron Mon.	Precio	▲ %	Bolsa	Más bajaron Mon.	Mon.	Precio	▼ %	Bolsa
KESKOB FH	EUR	25	4.04	Helsinki	ADE NO	NOK	67.8	-8.01
HFG GY	EUR	42	3.50	Xetra	NOD NO	NOK	176.35	-7.89
ATO FP	EUR	23.99	2.52	EN Paris	VWS DC	DKK	168.46	-7.85
AMBUB DC	DKK	96.54	2.25	Copenhagen	NEM GY	EUR	70.7	-7.32

Panorama Mundial:

Estados Unidos:

El mercado estadounidense cierra con rendimientos positivos en un contexto de alta volatilidad donde los inversionistas se concentraron en las decisiones sobre la política monetaria por parte de la FED conduciendo así a la demanda por activos tecnológicos. Por su parte, el índice DOW JONES logró cerrar con ganancias esta sesión vinculados a los sectores de Energía (+1.97%) y Servicios de comunicación (+1.14%). No obstante, el gasto en construcción aumentó apenas puesto se presentó un moderado incremento de los desembolsos en proyectos privados, asimismo, el PMI manufacturero cayó a 55.4 puntos, la cual significó una de las lecturas más bajas desde julio. Por su parte, el índice S&P500, también terminó con un rendimiento positivo, impulsado por las acciones de Sistemas Epam(+8.87%), luego de que el analista Pier Sandler elevara la recomendación a sobre ponderada, citando una demanda saludable de servicios de TI digitales así como Align Technology(+6.54%) tras el anuncio por parte del director ejecutivo sobre un plan de recompra de acciones con Citibank por un valor de \$200 millones Finalmente, el índice NASDAQ terminó siendo el más beneficiado a pesar de que el rendimiento a 10 años escaló por encima del 3% por primera vez desde diciembre del 2018 asimismo los futuros de los fondos federales reflejan al menos tres alzas de 50 puntos básicos este año y un total acumulado de 248 pbs. De este modo, DOW JONES +0.26%; S&P 500 +0.57%; NASDAQ +1.63% terminaron el día con resultados positivos.

Europa:

Los principales índices europeos terminaron la sesión con rendimientos negativos ya que el ánimo de la Eurozona se nubló en abril ante la continuación de la guerra en Ucrania, la inflación récord y el brote de contagios de COVID-19 en China. El índice paneuropeo STOXX 600 acabó con pérdidas ya que datos cruciales de China alimentaron la especulación del mercado de una fuerte desaceleración. Los datos publicados el fin de semana mostraron que la actividad de las fábricas chinas se contrajo más de lo esperado en abril. Los confinamientos por COVID-19 detuvieron la producción industrial e interrumpieron las cadenas de suministro. El mercado inglés, reflejado en el FTSE 100, no abrió esta sesión debido a que se lleva a cabo una festividad pública. Por su parte, el índice DAX cerró en terreno negativo ya que el cambio de las tasas de interés de la Fed y las preocupaciones ante una potencial recesión en China pesaron sobre el sentimiento en la sesión. Si bien el mercado reconoce que vienen alzas de tasas, hay incertidumbre en la orientación de la Fed. El mercado francés cayó esta sesión, siguiendo la caída de Wall Street del viernes, ante las presiones de la volatilidad y nerviosismo en el mercado. Por otro lado, si bien el crecimiento en el sector manufacturero francés creció en abril, es posible que la tendencia no continúe ante presiones inflacionarias y la guerra en Ucrania. De este modo, FTSE 100 +0.47%; CAC 40 -1.66%; DAX -1.13%; STOXX 600 -1.46% terminaron en niveles negativos.

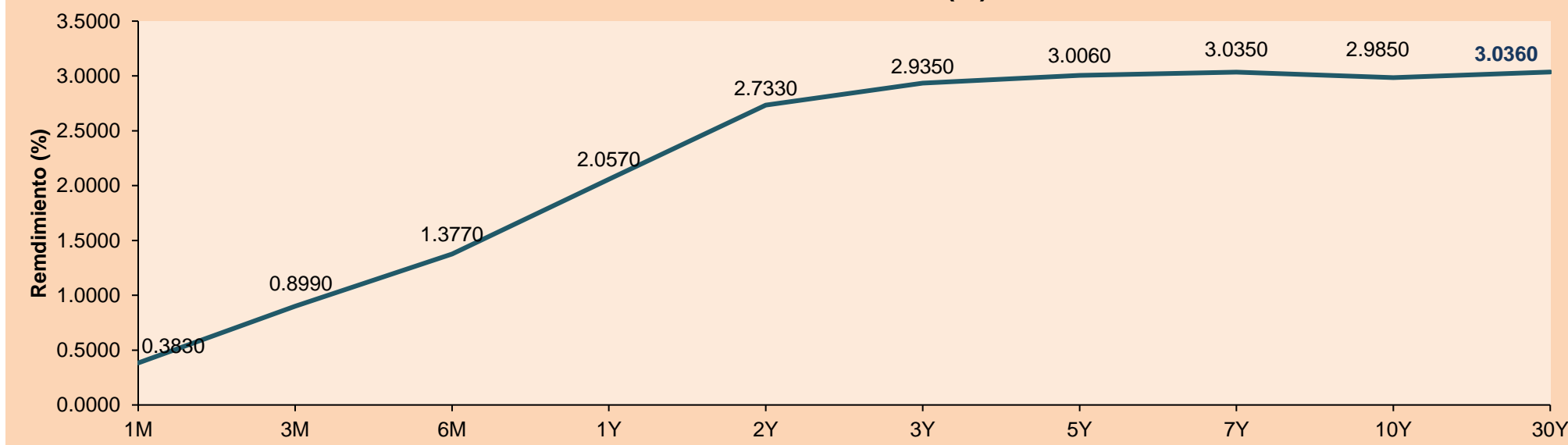
Asia:

Los principales índices asiáticos cerraron en su mayoría con rendimientos negativos. El mercado chino, ni el de Hong Kong cotizaron el día de hoy, debido a que se celebró el día del trabajador. El mercado surecoreano cerró en terreno negativo, debido a que las exportaciones crecieron en un pazo muy ralentizado en estos 14 meses, con un déficit comercial debido al aumento en la obstaculización de los envíos a China por el lado de la exportación; mientras que por el lado de la importación un aumento en los precios de energía y materiales crudos generaba mayores costos al país. El NIKKEI japonés, de la misma manera, cerró a la baja, debido a las pérdidas dramáticas presentadas en Wall Street la semana pasada; además, se tendrá una reunión del FOMC en Japón donde se decidirá el techo de la tasa de referencia de Estados Unidos el jueves. Por otro lado, las acciones japonesas vienen presentando resultados positivos que ayudan a amortiguar la caída del mercado. El mercado australiano terminó a la baja, debido a que los inversores decidieron cerrar sus ganancias, puesto que esperan un aumento en las tasas de interés de política monetaria en la reunión de política monetaria del martes. De esta forma, NIKKEI -0.11%; HANG SENG no cotizó; CSI 300 no cotizó; S&P/ASX 200 -1.18%; KOSPI -0.28%, SHANGAI COMPOSITE no cotizó, terminaron con rendimientos negativos.

ETFs

	Mon.	Cierre	1D	5D	30 D	YTD	Bolsa
SPDR S&P 500 ETF TRUST	USD	414.48	0.60%	-3.27%	-8.49%	-12.73%	NYSE Arca
ISHARES MSCI EMERGING MARKET	USD	42.32	-0.14%	0.59%	-7.80%	-13.37%	NYSE Arca
ISHARES IBOXX HIGH YLD CORP	USD	78.23	-0.38%	-2.13%	-4.54%	-10.09%	NYSE Arca
FINANCIAL SELECT SECTOR SPDR	USD	34.52	0.03%	-4.72%	-9.68%	-11.60%	NYSE Arca
VANECK GOLD MINERS ETF	USD	34.55	-1.26%	-3.14%	-12.51%	7.87%	NYSE Arca
ISHARES RUSSELL 2000 ETF	USD	186.89	1.05%	-3.59%	-9.96%	-15.99%	NYSE Arca
SPDR GOLD SHARES	USD	173.63	-1.85%	-1.93%	-3.27%	1.56%	NYSE Arca
ISHARES 20+ YEAR TREASURY BO	USD	117.18	-1.90%	-3.31%	-11.48%	-20.93%	NASDAQ GM
INVESCO QQQ TRUST SERIES 1	USD	318.48	1.67%	-3.37%	-11.99%	-19.95%	NASDAQ GM
ISHARES BIOTECHNOLOGY ETF	USD	118.36	1.47%	-4.69%	-11.05%	-22.45%	NASDAQ GM
ENERGY SELECT SECTOR SPDR	USD	76.35	1.60%	3.62%	-0.92%	37.57%	NYSE Arca
PROSHARES ULTRA VIX ST FUTUR	USD	17.84	-2.35%	20.13%	39.92%	43.52%	Choe BZX
UNITED STATES OIL FUND LP	USD	78.38	1.58%	5.00%	5.68%	44.19%	NYSE Arca
ISHARES MSCI BRAZIL ETF	USD	31.63	-3.48%	-7.22%	-19.19%	12.68%	NYSE Arca
SPDR S&P OIL & GAS EXP & PR	USD	132	0.14%	1.00%	-4.68%	37.69%	NYSE Arca
UTILITIES SELECT SECTOR SPDR	USD	70.53	-1.02%	-4.35%	-6.58%	-1.47%	NYSE Arca
ISHARES US REAL ESTATE ETF	USD	101.19	-2.47%	-7.33%	-8.03%	-12.87%	NYSE Arca
SPDR S&P BIOTECH ETF	USD	76.78	4.00%	-5.87%	-17.67%	-31.42%	NYSE Arca
ISHARES IBOXX INVESTMENT GRA	USD	111.68	-0.82%	-2.62%	-7.77%	-15.73%	NYSE Arca
ISHARES JP MORGAN USD EMERGI	USD	90.02	-0.95%	-3.38%	-7.89%	-17.46%	NASDAQ GM
REAL ESTATE SELECT SECT SPDR	USD	45.39	-2.60%	-7.63%	-7.89%	-12.39%	NYSE Arca
ISHARES CHINA LARGE-CAP ETF	USD	31.07	0.42%	6.48%	-6.42%	-15.06%	NYSE Arca
CONSUMER STAPLES SPDR	USD	76.62	-1.31%	-3.73%	-0.04%	-0.64%	NYSE Arca
VANECK JUNIOR GOLD MINERS	USD	42.14	-1.89%	-3.99%	-12.57%	0.50%	NYSE Arca
SPDR BLOOMBERG HIGH YIELD BO	USD	97.13	-0.49%	-2.32%	-4.91%	-10.54%	NYSE Arca
VANGUARD REAL ESTATE ETF	USD	101.43	-2.41%	-7.35%	-8.19%	-12.57%	NYSE Arca
GRAYSCALE BITCOIN TRUST BTC	USD	26.17	-0.80%	-8.56%	-18.35%	-23.59%	OTC US

Curva de Rendimiento Bonos Tesoro EEUU (%)



Fuente: Bloomberg

LIMA

Acciones

	Valor	Moneda	Precio	1D*	5D*	30D*	YTD*	Frecuencia	Volumen (US\$)	Beta	Dividend Yield (%)	Price Earning	Capitalización Bursátil (M US\$)	Sector Económico*	Participación Índice
▼	ALICORC1 PE**	S/.	5.08	-0.10%	-0.32%	-4.25%	1.49%	100.00%	336,178	0.91	16.44	12.15	1,129.88	Industrial	3.53%
-	ATACOBC1 PE**	S/.	0.11	0.00%	-8.33%	-15.38%	-8.33%	38.89%	1,148	0.98	0.00	-	27.60	Mineras	1.02%
▼	BACKUS1 PE**	S/.	23.80	-0.83%	-0.83%	-1.65%	16.10%	100.00%	13,346	0.76	18.34	8.05	8,391.76	Industriales	0.82%
▼	BAP PE**	US\$	137.43	-1.45%	-1.68%	-19.33%	11.03%	100.00%	562,590	1.34	0.89	-	12,970.96	Diversas	5.82%
▼	BVN PE**	US\$	9.20	-2.54%	3.37%	-11.11%	26.03%	100.00%	686,717	1.27	0.76	-	2,535.84	Mineras	5.88%
▲	CASAGRC1 PE**	S/.	8.55	1.79%	8.37%	-15.76%	-6.04%	100.00%	62,867	1.14	63.18	5.16	187.84	Agrario	1.31%
▼	BBVAC1 PE**	S/.	1.75	-1.69%	-2.23%	-21.88%	-3.31%	100.00%	161,099	0.81	6.59	7.61	3,084.69	Bancos y Financieras	2.85%
▼	CORAREI1 PE**	S/.	1.51	-1.31%	0.00%	-20.53%	-12.21%	94.44%	85,589	0.78	16.99	2.29	571.38	Industriales	1.72%
▼	CPACASC1 PE**	S/.	4.40	-4.35%	3.53%	-13.73%	-11.11%	100.00%	92,965	0.70	17.95	12.22	529.07	Industriales	2.38%
▼	CVERDEC1 PE**	US\$	39.40	-1.50%	-1.50%	-13.41%	5.83%	94.44%	271,000	0.97	4.71	11.57	13,792.21	Mineras	5.25%
▼	ENGEPEC1 PE**	S/.	2.14	-0.47%	7.00%	-7.76%	3.38%	94.44%	8,569	0.72	13.66	7.98	1,337.05	Servicios Públicos	1.44%
-	ENDISPC1**	S/.	3.94	0.00%	0.00%	-12.83%	-1.50%	44.44%	8,123	0.86	0.00	7.07	656.18	Servicios Públicos	0.98%
▼	FERREYC1 PE**	S/.	2.32	-1.28%	7.91%	-9.02%	13.17%	100.00%	146,138	0.96	10.28	5.23	572.44	Diversas	4.90%
▼	AENZAC1 PE**	S/.	1.34	-6.94%	3.08%	3.08%	-2.19%	100.00%	58,903	0.95	0.00	-	418.33	Diversas	4.05%
▼	IFS PE**	US\$	26.24	-4.58%	-13.11%	-23.85%	-2.27%	94.44%	5,539	1.07	9.15	6.49	3,028.57	Diversas	7.22%
-	INRETC1 PE**	US\$	36.40	0.00%	-0.16%	-3.58%	4.15%	100.00%	512,758	1.00	3.74	41.41	3,958.39	Diversas	5.28%
-	LUSURC1 PE**	S/.	16.00	0.00%	-3.90%	-5.88%	12.36%	38.89%	7,048	0.00	0.00	13.47	2,032.03	Servicios Públicos	1.81%
▼	MINSURI1 PE**	S/.	5.50	-3.51%	2.61%	-10.57%	39.24%	100.00%	94,946	1.02	12.50	2.50	4,135.55	Mineras	3.09%
-	PML PE**	US\$	0.13	0.00%	0.00%	-7.14%	8.33%	50.00%	390	1.10	0.00	-	34.37	Mineras	2.12%
▼	SCCO PE**	US\$	61.30	-2.82%	-5.11%	-21.59%	-0.78%	88.89%	235,538	1.11	5.87	13.50	47,390.42	Mineras	2.14%
▼	SIDERC1 PE**	S/.	1.47	-1.34%	0.68%	-23.04%	-8.13%	100.00%	14,557	0.82	42.65	3.19	268.37	Industriales	1.43%
▼	TV PE**	US\$	0.77	-3.75%	-8.33%	-35.83%	-40.77%	100.00%	28,546	1.16	0.00	-	76.19	Mineras	2.93%
▼	UNACEMC1 PE**	S/.	1.95	-2.50%	9.55%	-11.36%	-18.75%	100.00%	131,822	0.81	5.13	8.16	924.66	Industriales	3.00%
▼	VOLCABC1 PE**	S/.	0.82	-4.65%	2.50%	-7.87%	36.67%	100.00%	142,163	0.94	0.00	22.47	871.83	Mineras	5.90%
-	BROCALC1 PE**	S/.	7.50	0.00%	1.35%	-3.85%	44.23%	61.11%	5,184	0.00	0.00	54.92	314.62	Mineras	0.00%
-	RIMSEGC1 PE**	S/.	0.85	0.00%	0.00%	10.98%	-1.16%	11.11%	238	0.00	0.00	16.13	366.19	Seguros	0.00%
-	CORAREC1 PE**	S/.	2.15	0.00%	-12.96%	-10.42%	13.16%	55.56%	1,963	0.00	0.00	3.26	571.38	Industriales	0.00%
-	ENGIEC1 PE**	S/.	6.17	0.00%	0.00%	-7.91%	5.29%	27.78%	8	0.00	0.00	16.59	967.73	Industriales	0.00%
-	GBVLAC1 PE**	S/.	2.52	0.00%	0.00%	-3.08%	-7.35%	22.22%	4,549	0.00	0.00	26.19	119.68	Diversas	0.00%

Cantidad de Acciones: 29  
Fuente: Bloomberg, Económica  
\* Bloomberg Industry Classification System  
\*\* Se utiliza el PER de la bolsa y moneda de origen del instrumento  
\*Leyenda: Variación 1D: 1 Día; 5D: 5 Días; 1M: 1 Mes; YTD: Var.% 31/12/21 a la fecha

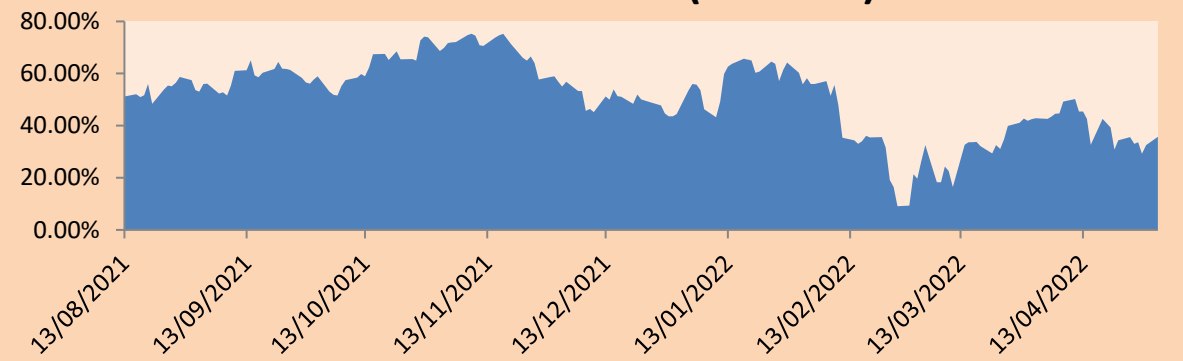
Subieron 1  
Bajaron 18  
Mantuvieron 10

Índices Sectoriales

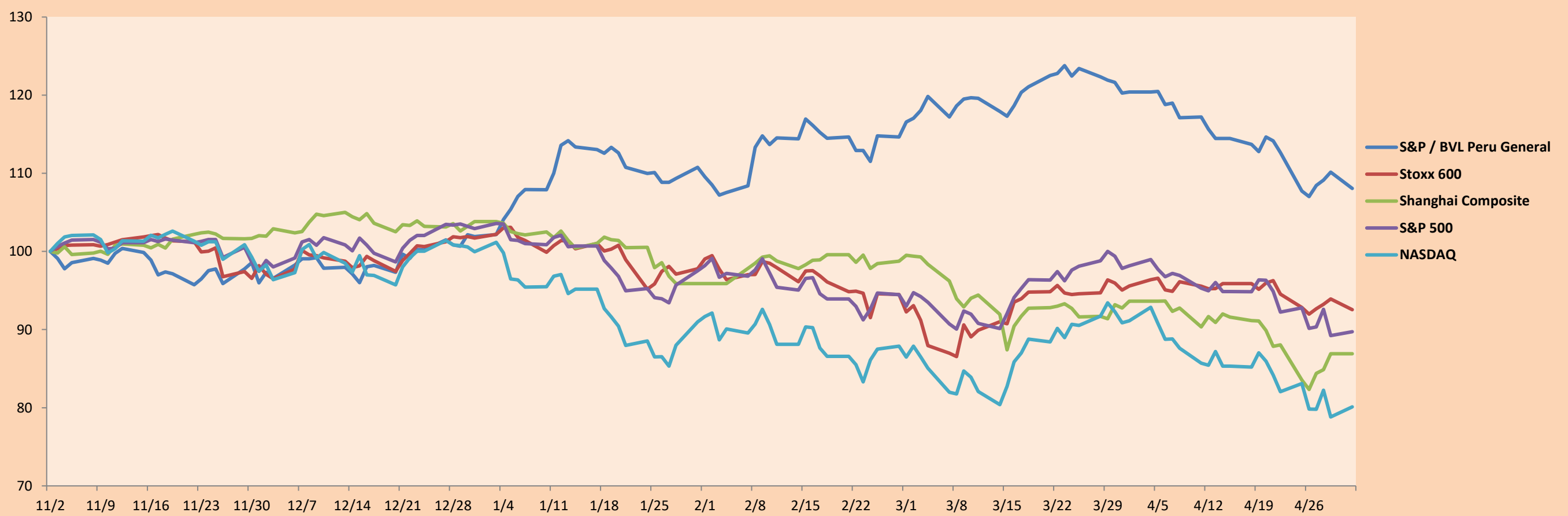
	Cierre	1D*	5D*	30D*	YTD*	Beta	
▼	S&P/BVLMining	431.04	-2.79%	-1.54%	-13.44%	4.72%	1.10
▲	S&P/BVLConsumer	1,161.05	0.60%	2.03%	-1.23%	1.14%	0.55
▼	S&P/BVLIndustrials	257.77	-2.49%	4.03%	-7.68%	-0.12%	0.68
▼	S&P/BVLFinancials	958.01	-1.80%	-1.51%	-14.82%	5.73%	1.39
▼	S&P/BVLConstruction	263.21	-3.01%	2.42%	-9.32%	-7.12%	0.59
▼	S&P/BVLPublicSvcs	578.66	-0.14%	2.06%	-6.98%	5.50%	0.05
▼	S&P/BVLElectricUtil	564.92	-0.14%	2.06%	-6.98%	5.50%	0.05

\*Leyenda: Variación 1D: 1 Día; 5D: 5 Días; 1M: 1 Mes; YTD: Var.% 31/12/21 a la fecha

Correlación Rend. Índice Minero vs Índice de Metales de Londres (3 meses)



Índices (6 meses)



Base: 02/11/21=100  
Fuente: Bloomberg

Coordinador Laboratorio de Mercado de Capitales: MS Javier Penny Pestana  
Apoyo: Sebastian Ore, Fabrizio Lavallo, Miguel Solimano y Jhonatan Cueva  
email: pulsobursatil@ulima.edu.pe  
facebook: www.facebook.com/pulsobursatil.ul

## RATING SOBERANO

### CLASIFICACIONES DE RIESGO

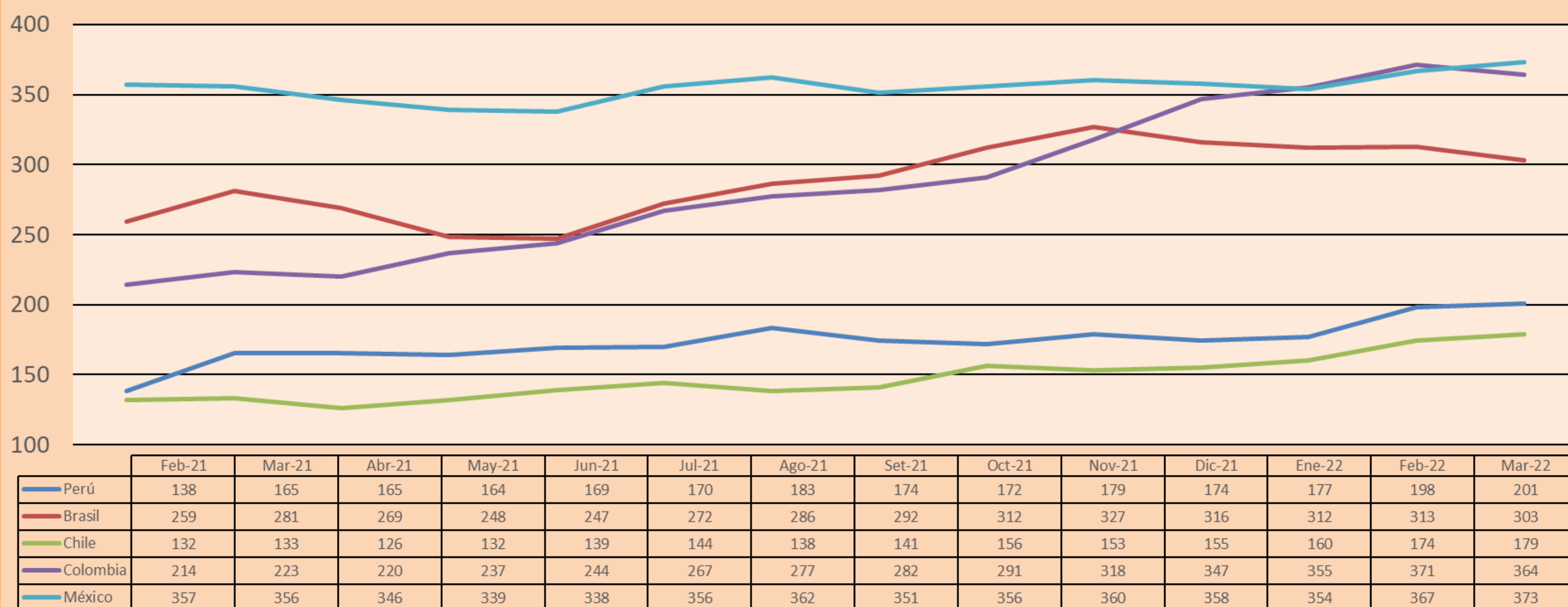
Moody's	S&P	Fitch	
Aaa	AAA	AAA	Prime 51
Aa1	AA+	AA+	Alto Grado
Aa2	AA	AA	
Aa3	AA-	AA-	
A1	A+	A+	Grado Alto Medio
A2	A	A	
A3	A-	A-	
Baa1	BBB+	BBB+	Grado Bajo Medio
Baa2	BBB	BBB	
Baa3	BBB-	BBB-	
Ba1	BB+	BB+	Sin Grado de Inversión Especulativo
Ba2	BB	BB	
Ba3	BB-	BB-	
B1	B+	B+	Altamente Especulativo
B2	B	B	
B3	B-	B-	
Caa1	CCC+	CCC	
Caa2	CCC		
Caa3	CCC-		
Ca	CC		
C	D	DDD	Riesgo Sustancial Extremadamente Especulativo
		DD	Poca esperanzas de Pago
		D	Impago

Fuente: Bloomberg

Rating Crédito Latinoamérica			
Clasificadora de riesgo			
País	Moody's	Fitch	S&P
Perú	Baa1	BBB	BBB
México	Baa1	BBB-	BBB
Venezuela	C	WD	NR
Brazil	Ba2	BB-	BB-
Colombia	Baa2	BB+	BB+
Chile	A1	A-	A
Argentina	Ca	WD	CCC+
Panamá	Baa2	BBB-	BBB

Fuente: Bloomberg

## Riesgo País Latinoamérica(pbs)



Fuente: BCRP

Coordinador Laboratorio de Mercado de Capitales: MS Javier Penny Pestana  
Apoyo: Sebastian Ore, Fabrizio Lavallo, Miguel Solimano y Jhonatan Cueva  
email: pulsobursatil@ulima.edu.pe  
facebook: www.facebook.com/pulsobursatil.ul