

PULSO BURSÁTIL

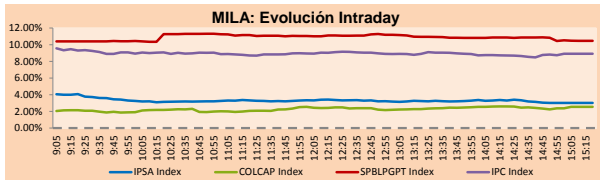
FACULTAD DE CIENCIAS EMPRESARIALES Y ECONÓMICAS
CARRERA DE ECONOMÍA
LABORATORIO DE MERCADO DE CAPITALES



MILA

Principales índices	Cierre	1 D	5 D	1 M	YTD	Cap. Burs. (US\$ bill)
▲ IPSA (Chile)	4,887.57	2.13%	2.35%	-2.10%	13.44%	101.33
▲ IGPA (Chile)	25,085.59	2.54%	3.03%	-1.65%	16.32%	116.33
▼ COLSC (Colombia)	981.08	-0.13%	-0.40%	-4.34%	0.82%	6.36
▲ COLCAP (Colombia)	1,613.72	1.28%	1.73%	-0.29%	14.37%	85.29
▼ S&P/BVL (Perú)*	22,469.02	-0.55%	0.03%	-9.92%	6.43%	103.94
▼ S&P/BVL SEL (Perú)	589.27	-0.14%	-0.97%	-9.77%	4.56%	94.06
▼ S&P/BVL LIMA 25	32,569.51	-0.16%	-0.86%	-10.03%	7.58%	103.09
▲ IPC (México)	51,432.63	0.72%	-1.75%	-8.67%	-3.45%	321.24
▲ S&P MILA 40	511.82	1.57%	1.03%	-11.52%	15.05%	231.57

* Cap. Bursátil del cierre anterior *Leyenda: Variación 1D: 1 Día; 5D: 5 Días; 1M: 1 Mes; YTD: Var.% 31/12/21 a la fecha

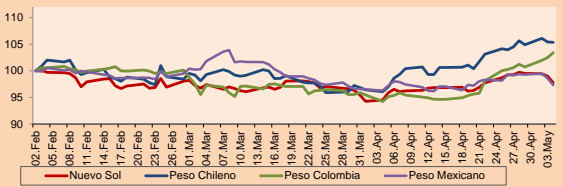


Fuente: Bloomberg

Monedas	Precio	1D*	5D*	30 D*	YTD*
▼ Sol (PEN)	3,7703	-1.24%	-1.51%	3.45%	-5.72%
▼ Peso Chileno (CLP)	854.750	-0.08%	0.82%	9.64%	0.32%
▲ Peso Colombiano (COP)	4,066.36	0.92%	2.80%	9.72%	-0.34%
▼ Peso Mexicano (MXN)	20.025	-1.31%	-1.85%	1.09%	-2.46%

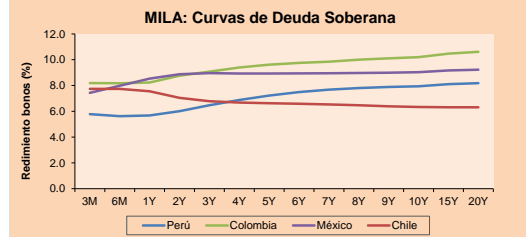
*Leyenda: Variación 1D: 1 Día; 5D: 5 Días; 1M: 1 Mes; YTD: Var.% 31/12/21 a la fecha

MILA: Índices de Tipo de Cambio (3 meses)



Base: 02/02/22=100
Fuente: Bloomberg

Renta Fija	Moneda	Precio	Bid Yield (%)	Ask Yield (%)	Duración
PERU 7.35 07/21/25	USD	109.321	4.28	4.14	2.83
PERU 4.125 08/25/27	USD	99.347	4.30	4.22	4.69
PERU 8.75 11/21/33	USD	131.604	5.13	5.06	7.61
PERU 6.55 03/14/37	USD	115.279	5.09	5.05	9.34
PERU 5.625 11/18/2050	USD	108.907	5.05	5.02	14.23
CHILE 2.25 10/30/22	USD	100.226	2.18	1.38	0.48
CHILE 3.125 01/21/26	USD	98.062	3.75	3.62	3.45
CHILE 3.625 10/30/42	USD	83.255	4.96	4.91	13.68
COLOM 11.85 03/09/28	USD	141.681	3.94	3.70	4.50
COLOM 10.375 01/28/33	USD	128.625	6.73	6.49	6.83
COLOM 7.375 09/18/37	USD	102.649	7.12	7.05	9.09
COLOM 6.125 01/18/41	USD	88.606	7.27	7.23	10.27
MEX 4 10/02/23	USD	88.606	7.27	7.23	10.27
MEX5.55 01/14/5	USD	98.292	5.691	5.677	12.46



Fuente: Bloomberg

Lima, 4 de mayo de 2022

Renta Variable

Más subieron	Bolsa	Mon.	Precio	▲%	Más bajaron	Bolsa	Mon.	Precio	▼%
SURAMERICANA	Colombia	COP	46,140.00	9.99	GRUPO BIMBO-A	Mexico	MXN	59.29	-4.45
ENTEL	Chile	CLP	3,447.50	7.15	GRUPO TELEV-CPO	Mexico	MXN	36.86	-3.89
SOQUIMICH-B	Chile	CLP	68,341.00	6.62	GRUPO ELEKTRA SA	Mexico	MXN	1,147.31	-3.11
ISA SA	Colombia	COP	22,990.00	3.84	BANCO DAVIVIENDA	Colombia	COP	33,040.00	-1.75
BOLSA MEXICANA	Mexico	MXN	41.31	3.77	CEMENTOS ARGOS	Colombia	COP	5,965.00	-1.24

Por Monto Negociado

	Bolsa	Monto (US\$)
WALMART DE MEXIC	Mexico	54,517,117
GRUPO F BANORT-O	Mexico	54,008,939
AMERICA MOVIL-L	Mexico	43,689,301
GRUPO MEXICO-B	Mexico	43,539,404
SOQUIMICH-B	Chile	38,583,422

Por Volumen

	Bolsa	Volumen
ITAU CORPBANCA	Chile	1164275300
BANCO SANTANDER	Chile	212882162
BANCO DE CHILE	Chile	85068696
ENEL AMERICAS SA	Chile	65544756
AMERICA MOVIL-L	Mexico	44217797

MILA

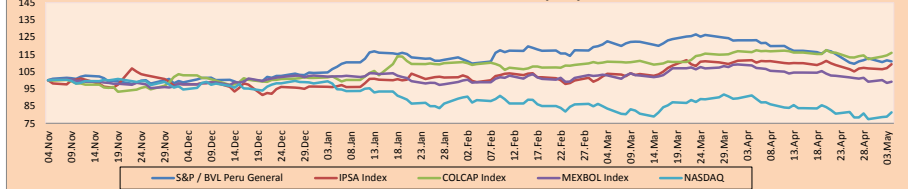
Perú: El Índice General de la BVL finalizó la sesión de hoy con un resultado negativo de -0.55%. El índice mantiene una tendencia positiva acumulada anual de +6.43.02% en moneda local, mientras que el rendimiento ajustado en dólares asciende a +12.89%. Luego, el S&P/BVL Perú SEL varió en -0.14% mientras que el S&P/BVL LIMA 25 en -0.16%. El spot PEN alcanzó S/. 3.7703. Titular: Riesgo país de Perú sube cuatro puntos básicos y cierra en 1.86 puntos porcentuales.

Chile: El índice IPSA culminó el día con un retorno positivo de +2.13%. Los sectores más beneficiados de la jornada fueron Servicios de comunicación (+7.15%) y Materiales (+6.21%). Las acciones con el mejor desempeño fueron Empresa Nacional Telecom (+7.15%) y Soc Quimica y Minera Chile (+6.62%). Titular: Dólar en Chile cierra sin grandes variaciones tras nuevas señales de la Fed de EEUU.

Colombia: El índice COLCAP concluyó la sesión con un retorno positivo de +1.28%. Los sectores más beneficiados de la jornada fue Energía (+3.25%) y Servicios Públicos(+2.26%). Las acciones con mejor desempeño fueron Grupo de Inv Suramericana (+9.99%) e Interconexión Eléctrica SA(+3.84%). Titular: Reforma al código procesal del trabajo daría más garantías a los trabajadores.

México: El índice IPC cerró el día en terreno positivo de +0.72%. Los sectores con el mejor desempeño de la jornada fueron Productos de consumo no básico (+2.01%) y Finanzas (+1.70%). Las acciones con el mejor retorno en la sesión de hoy fueron Bolsa Mexicana de Valores SA (+3.77%) y Asea SAB de CV (+3.47%). Titular: Canasta básica de Profeo.Salario solo alcanza para comprar 41%.

MILA: Índices bursátiles (6m)

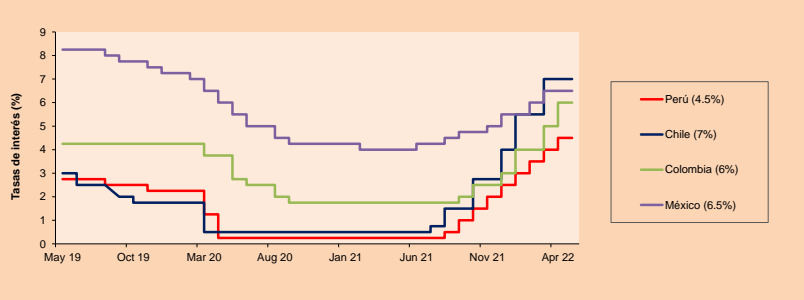


Base: 05/11/21=100
Fuente: Bloomberg

ETFs

	Mon.	Cierre	1D	5D	30 D	YTD	Bolsa
▲ iShares MSCI All Peru Capped	USD	32.22	0.91%	1.70%	-14.56%	8.78%	NYSE Arca
▲ iShares MSCI Chile Capped	USD	26.7	4.38%	4.05%	-10.40%	15.83%	Cboe BZX
▼ Global X MSCI Colombia	USD	11.39	-0.35%	-0.96%	-9.75%	13.98%	NYSE Arca
▲ iShares MSCI Mexico Capped	USD	50.49	2.21%	0.68%	-8.32%	-0.22%	NYSE Arca
▲ iShares MSCI Emerging Markets	USD	43.09	1.08%	3.51%	-7.75%	-11.79%	NYSE Arca
▲ Vanguard FTSE Emerging Markets	USD	44.11	0.98%	2.94%	-7.78%	-10.82%	NYSE Arca
▲ iShares Core MSCI Emerging Markets	USD	53.13	1.14%	3.25%	-7.52%	-11.24%	NYSE Arca
▲ iShares JP Morgan Emerging Markets Bonds	USD	59.3	0.80%	1.47%	-4.79%	-5.60%	Cboe BZX
▲ Morgan Stanley Emerging Markets Domestic	USD	4.68	1.74%	1.52%	-5.26%	-14.60%	New York

MILA: Tasas de Referencia de Política Monetaria



Fuente: Bloomberg

Coordinador Laboratorio de Mercado de Capitales: MS Javier Penny Pestana
Apoyo: Sebastian Ore, Fabrizio Lavalle, Miguel Solimano y Jhonatan Cueva
email: pulsobursatil@ulima.edu.pe
facebook: www.facebook.com/pulsobursatil.ul

El contenido del presente documento es únicamente informativo. Los datos y opiniones expresados no deben ser interpretados como recomendaciones para la toma de decisiones futuras. Bajo ninguna circunstancia, el Laboratorio de Mercado de Capitales de la Universidad de Lima se hará responsable por el uso de lo expresado en este documento.

LIMA

Acciones

Valor	Moneda	Precio	1D*	5D*	30D*	YTD*	Frecuencia	Volumen (US\$)	Beta	Dividend Yield (%)	Price Earning	Capitalización Bursátil (M US\$)	Sector Económico*	Participación Índice
▼ ALCORC1 PE**	S/.	5.10	-0.13%	-0.40%	-4.34%	0.82%	100.00%	757,811	0.91	16.37	12.19	1,153.52	Industrial	3.53%
- ATACOCB1 PE**	S/.	0.11	0.00%	0.00%	-21.43%	-8.33%	33.33%	1,673	0.98	0.00	-	28.07	Mineras	1.02%
- BACKUS11 PE**	S/.	23.00	0.00%	-2.54%	-4.96%	12.20%	94.44%	181	0.76	0.00	7.78	8,183.75	Industriales	0.82%
▲ BAP PE**	US\$	142.00	0.81%	2.90%	-16.23%	14.72%	100.00%	224,551	1.34	0.86	-	13,402.29	Diversas	5.82%
- BVN PE**	US\$	9.61	0.00%	8.59%	-4.57%	31.64%	100.00%	278,366	1.28	0.73	-	2,648.85	Mineras	5.88%
▲ CASAGRC1 PE**	S/.	8.80	2.92%	10.00%	-20.00%	-3.30%	94.44%	18,604	1.14	61.38	5.31	196.61	Agrario	1.31%
▼ BBVAC1 PE**	S/.	1.77	-0.56%	-1.67%	-21.33%	-2.21%	100.00%	36,930	0.82	6.52	7.70	3,172.82	Bancos y Financieras	2.85%
▲ CORARE11 PE**	S/.	1.60	3.23%	7.38%	-21.95%	-6.98%	94.44%	17,829	0.79	16.03	2.42	609.05	Industriales	1.72%
▲ CPACASC1 PE**	S/.	4.52	1.35%	2.49%	-9.78%	-8.69%	100.00%	33,319	0.70	17.48	12.56	551.53	Industriales	2.38%
▼ CVERDEC1 PE**	US\$	36.00	-3.74%	-10.00%	-21.74%	-3.30%	94.44%	1,178,159	0.97	5.16	10.58	12,602.02	Mineras	5.25%
- ENGEPEC1 PE**	S/.	2.17	0.00%	5.85%	-6.06%	4.83%	88.89%	23,148	0.72	0.00	8.09	1,378.77	Servicios Públicos	1.44%
- ENDISPC1**	S/.	3.96	0.00%	0.51%	-12.39%	-1.00%	38.89%	55,412	0.86	0.00	7.11	670.69	Servicios Públicos	0.98%
▼ FERREY1 PE**	S/.	2.29	-0.43%	-0.87%	-10.89%	11.71%	100.00%	24,409	0.95	10.41	5.16	574.62	Diversas	4.90%
- ANZAC1 PE**	S/.	1.34	0.00%	-4.29%	-3.08%	-2.19%	88.89%	326	0.96	0.00	-	425.42	Diversas	4.05%
▼ IFS PE**	US\$	26.75	-0.30%	-2.73%	-26.59%	-0.37%	94.44%	72,275	1.06	8.97	6.45	3,087.43	Diversas	7.22%
▼ INRETC1 PE**	US\$	36.39	-0.03%	-0.03%	-3.60%	4.12%	100.00%	21,846	1.00	3.74	40.35	3,957.30	Diversas	5.28%
▼ LUSURC1 PE**	S/.	15.20	-1.30%	-8.71%	-10.59%	6.74%	44.44%	16,507	0.00	6.71	12.79	1,963.15	Servicios Públicos	1.81%
- MINSUR1 PE**	S/.	5.40	-1.82%	-6.09%	-12.90%	36.71%	100.00%	58,571	1.02	12.73	2.52	4,129.17	Mineras	3.09%
- PML PE**	US\$	0.13	0.00%	0.00%	-7.14%	8.33%	38.89%	955	1.10	0.00	-	34.37	Mineras	2.12%
▲ SCCO PE**	US\$	63.23	1.41%	0.52%	-18.83%	2.35%	88.89%	31,275	1.12	5.69	13.55	48,882.48	Mineras	2.14%
▲ SIDERC1 PE**	S/.	1.50	2.04%	2.04%	-24.24%	-6.25%	94.44%	18,026	0.82	41.79	3.52	278.49	Industriales	1.43%
▼ TV PE**	US\$	0.75	-1.32%	-9.64%	-40.00%	-42.31%	100.00%	37,025	1.16	0.00	-	74.21	Mineras	2.93%
- UNACEMC1 PE**	S/.	1.95	0.00%	0.00%	-11.36%	-18.75%	94.44%	9,455	0.81	5.13	8.16	940.34	Industriales	3.00%
▲ VOLCABC1 PE**	S/.	0.85	3.66%	0.00%	-5.56%	41.67%	100.00%	104,244	0.93	0.00	11.72	919.05	Mineras	5.90%
- BROCALC1 PE**	S/.	7.50	0.00%	0.00%	-3.85%	44.23%	61.11%	5,271	0.00	0.00	56.35	319.96	Mineras	0.00%
- RIMSEGC1 PE**	S/.	0.85	0.00%	0.00%	10.98%	-1.16%	5.56%	242	0.00	0.00	16.13	372.39	Seguros	0.00%
▲ CORAREC1 PE**	S/.	2.25	2.27%	4.65%	-6.25%	18.42%	61.11%	259,656	0.00	11.40	3.41	609.05	Industriales	0.00%
- ENGIEC1 PE**	S/.	6.17	0.00%	0.00%	-7.91%	5.29%	22.22%	23	0.00	0.00	17.02	984.13	Industriales	0.00%
- GBVLAC1 PE**	S/.	2.52	0.00%	0.00%	-3.08%	-7.35%	16.67%	4,626	0.00	0.00	26.19	121.71	Diversas	0.00%

Cantidad de Acciones: 29
 Fuente: Bloomberg, Económica
 * Bloomberg Industry Classification System
 ** Se utiliza el PER de la bolsa y moneda de origen del instrumento
 *Leyenda: Variación 1D: 1 Día; 5D: 5 Días, 1M: 1 Mes; YTD: Var.% 31/12/21 a la fecha

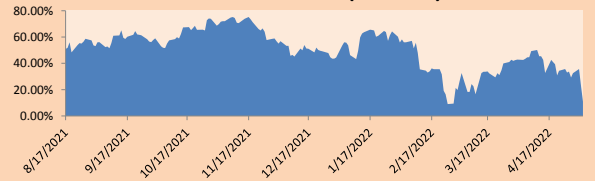
Subieron 8
 Bajaron 9
 Mantuvieron 12

Índices Sectoriales

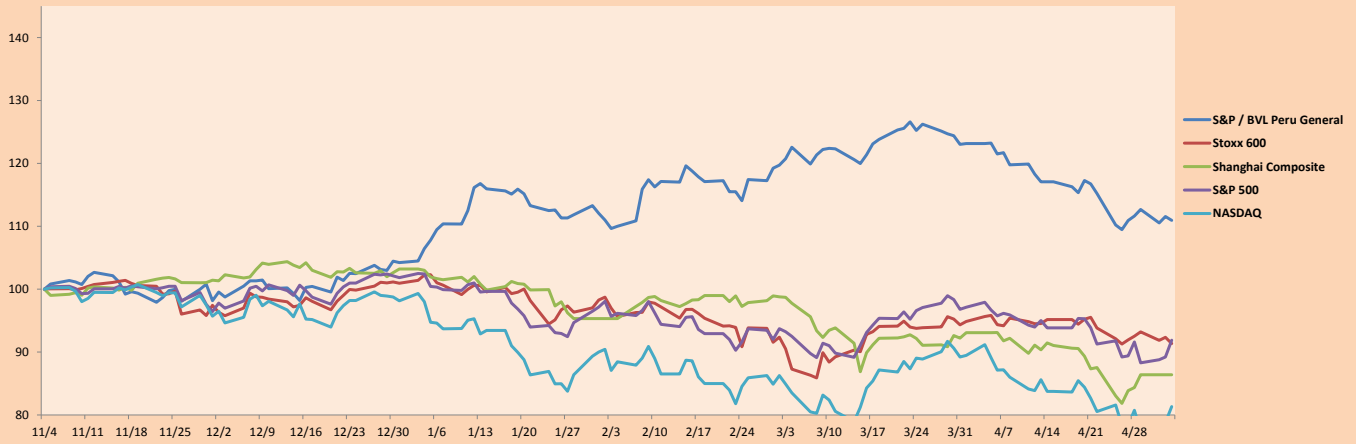
	Cierre	1D*	5D*	30D*	YTD*	Beta
▼ S&P/BVLMining	433.53	-0.58%	-0.56%	-12.32%	5.33%	1.10
▲ S&P/BVLConsumer	1,146.68	0.02%	-0.53%	-3.06%	-0.11%	0.54
▲ S&P/BVLIndustrials	259.97	0.52%	0.54%	-7.23%	0.74%	0.68
▼ S&P/BVLFinancials	971.83	-0.62%	0.73%	-13.46%	7.25%	1.39
▲ S&P/BVLConstruction	267.92	0.93%	1.14%	-7.85%	-5.46%	0.59
- S&P/BVLPublicSvcs	581.64	0.00%	1.84%	-6.37%	6.04%	0.06
- S&P/BVLElectricUtil	567.83	0.00%	1.84%	-6.37%	6.04%	0.06

*Leyenda: Variación 1D: 1 Día; 5D: 5 Días, 1M: 1 Mes; YTD: Var.% 31/12/21 a la fecha

Correlación Rend. Índice Minero vs Índice de Metales de Londres (3 meses)



Índices (6 meses)



Base: 04/11/21=100
 Fuente: Bloomberg

Coordinador Laboratorio de Mercado de Capitales: MS Javier Penny Pestana
 Apoyo: Sebastian Ore, Fabrizio Lavalle, Miguel Solimano y Jhonatan Cueva
 email: pulsobursatil@ulima.edu.pe
 facebook: www.facebook.com/pulsobursatil.ul

RATING SOBERANO

CLASIFICACIONES DE RIESGO

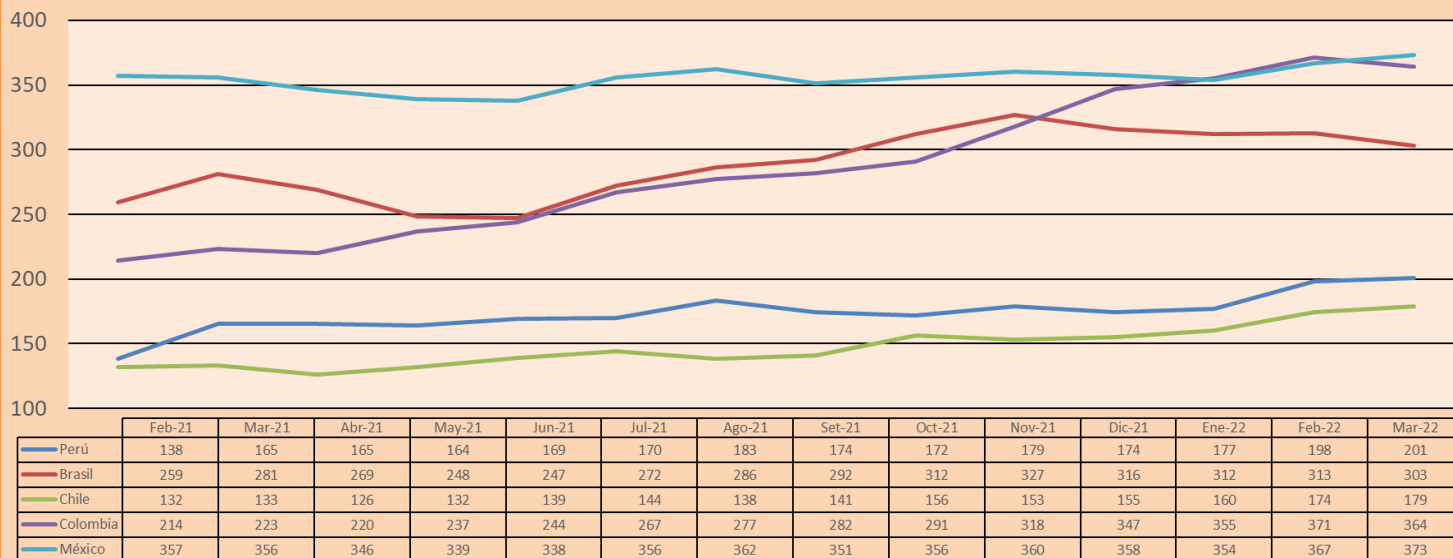
Moody's	S&P	Fitch	Prime
Aaa	AAA	AAA	36
Aa1	AA+	AA+	Alto Grado
Aa2	AA	AA	
Aa3	AA-	AA-	
A1	A+	A+	Grado Alto Medio
A2	A	A	
A3	A-	A-	
Baa1	BBB+	BBB+	Grado Bajo Medio
Baa2	BBB	BBB	
Baa3	BBB-	BBB-	
Ba1	BB+	BB+	Sin Grado de Inversión Especulativo
Ba2	BB	BB	
Ba3	BB-	BB-	
B1	B+	B+	Altamente Especulativo
B2	B	B	
B3	B-	B-	
Caa1	CCC+	CCC	Riesgo Sustancial Extremadamente Especulativo
Caa2	CCC		
Caa3	CCC-		
Ca	CC	DDD	Poca esperanzas de Pago
C	C		
	D		
		DD	Impago
		D	

Fuente: Bloomberg

Rating Crédito Latinoamérica			
Clasificadora de riesgo			
Pais	Moody's	Fitch	S&P
Perú	Baa1	BBB	BBB
México	Baa1	BBB-	BBB
Venezuela	C	WD	NR
Brazil	Ba2	BB-	BB-
Colombia	Baa2	BB+	BB+
Chile	A1	A-	A
Argentina	Ca	WD	CCC+
Panamá	Baa2	BBB-	BBB

Fuente: Bloomberg

Riesgo País Latinoamérica(pbs)



Fuente: BCRP

Coordinador Laboratorio de Mercado de Capitales: MS Javier Penny Pestana
Apoyo: Sebastian Ore, Fabrizio Lavalle, Miguel Solimano y Jhonatan Cueva
email: pulsobursatil@ulima.edu.pe
facebook: www.facebook.com/pulsobursatil.ul