

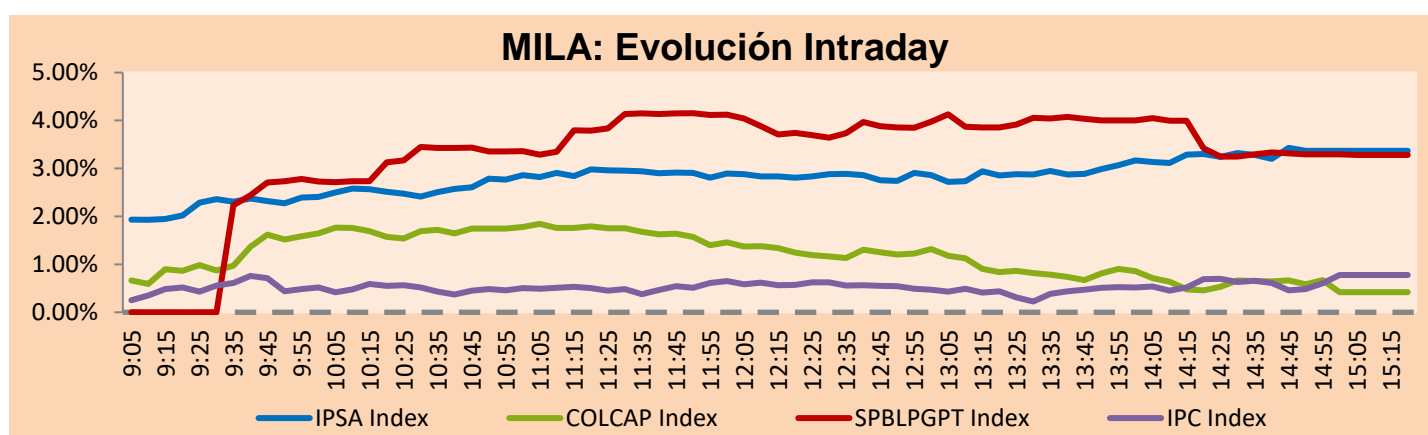
## MILA

Lima, 13 de mayo de 2022

Principales índices	Cierre	1 D	5 D	1 M	YTD	Cap. Burs. (US\$ bill)
▲ IPSA (Chile)	4,850.44	2.90%	0.25%	-1.44%	12.58%	98.83
▲ IGPA (Chile)	25,174.76	3.55%	1.17%	-0.05%	16.73%	113.80
▲ COLSC (Colombia)	945.52	0.20%	-3.03%	-7.29%	-2.84%	5.88
▲ COLCAP (Colombia)	1,512.12	0.42%	-2.83%	-6.38%	7.17%	79.65
▲ S&P/BVL (Perú)*	19,841.21	3.28%	-5.06%	-16.32%	-6.02%	90.11
▲ S&P/BVL SEL (Perú)	518.42	2.76%	-4.73%	-16.56%	-8.01%	80.35
▲ S&P/BVL LIMA 25	28,520.94	2.41%	-3.67%	-17.73%	-5.79%	89.29
▲ IPC (México)	49,579.90	0.55%	0.08%	-8.48%	-6.93%	311.88
▲ S&P MILA 40	480.06	2.52%	-2.97%	-13.75%	7.92%	214.37

\* Cap. Bursátil del cierre anterior

\*Leyenda: Variación 1D: 1 Día; 5D: 5 Días; 1M: 1 Mes; YTD: Var.% 31/12/21 a la fecha

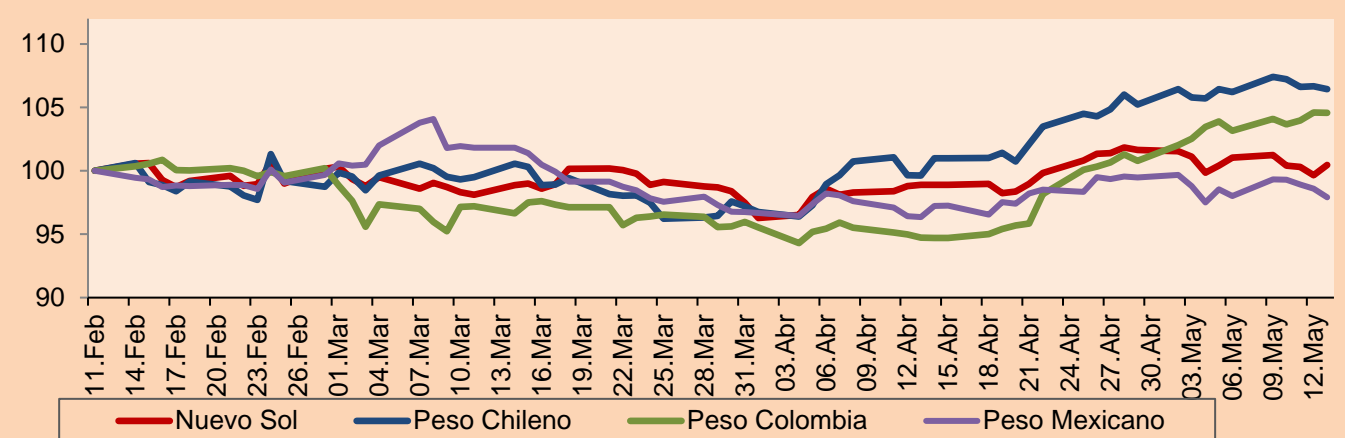


Fuente: Bloomberg

Monedas	Precio	1D*	5D*	30 D*	YTD*
▲ Sol (PEN)	3,7919	0.77%	-0.58%	1.55%	-5.18%
▼ Peso Chileno (CLP)	860.700	-0.21%	0.20%	6.83%	1.02%
▼ Peso Colombiano (COP)	4,109.88	-0.02%	1.38%	10.39%	0.72%
▼ Peso Mexicano (MXN)	20.107	-0.70%	-0.10%	1.61%	-2.06%

\*Leyenda: Variación 1D: 1 Día; 5D: 5 Días; 1M: 1 Mes; YTD: Var.% 31/12/21 a la fecha

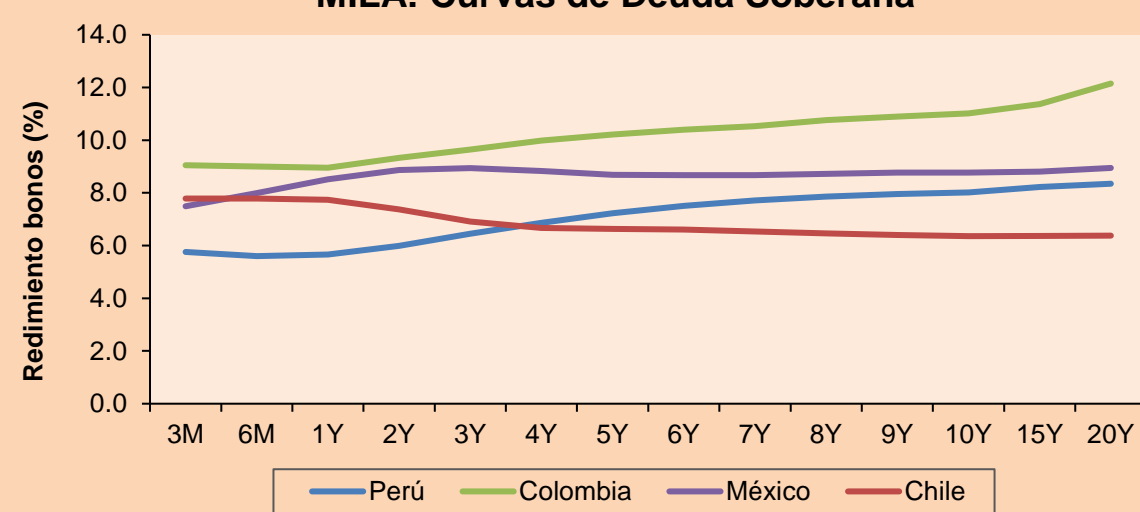
### MILA: Índices de Tipo de Cambio (3 meses)



Base: 11/02/22=100  
Fuente: Bloomberg

Renta Fija	Instrumento	Moneda	Precio	Bid Yield (%)	Ask Yield (%)	Duración
PERU 7.35 07/21/25	USD	109.208	4.30	4.14	2.80	
PERU 4.125 08/25/27	USD	99.237	4.35	4.23	4.67	
PERU 8.75 11/21/33	USD	130.416	5.24	5.17	7.59	
PERU 6.55 03/14/37	USD	113.647	5.25	5.18	9.32	
PERU 5.625 11/18/2050	USD	107.744	5.13	5.08	14.23	
CHILE 2.25 10/30/22	USD	100.239	2.16	1.28	0.45	
CHILE 3.125 01/21/26	USD	98.11	3.76	3.60	3.42	
CHILE 3.625 10/30/42	USD	82.263	5.07	4.98	13.74	
COLOM 11.85 03/09/28	USD	139.71	4.20	4.00	4.46	
COLOM 10.375 01/28/33	USD	127.7	6.82	6.58	6.80	
COLOM 7.375 09/18/37	USD	100.438	7.38	7.27	9.04	
COLOM 6.125 01/18/41	USD	86.536	7.51	7.44	10.24	
MEX 4 10/02/23	USD	85.597	7.61	7.54	10.15	
MEX5.55 01/45	USD	96.161	5.885	5.83	12.47	

### MILA: Curvas de Deuda Soberana



Fuente: Bloomberg

### Renta Variable

Más subieron	Bolsa	Mon.	Precio	▲%
GRUPO ARGOS SA	Colombia	COP	14000.00	6.71
VOLCAN CIA MIN-B	Peru	PEN	0.7	4.48
WALMART DE MEXIC	Mexico	MXN	72.00	3.63
CENCOSUD SA	Chile	CLP	1362	3.26
GRUPO AVAL SA-PF	Colombia	COP	825.90	2.28

Por Monto Negociado	Bolsa	Monto (US\$)
WALMART DE MEXIC	Mexico	92,691,112
AMERICA MOVIL-L	Mexico	78,049,208
GRUPO F BANORT-O	Mexico	55,936,335
GRUPO MEXICO-B	Mexico	44,717,712
SOQUIMICH-B	Chile	30,249,562

Más bajaron	Bolsa	Mon.	Precio	▼%
CEMENTOS ARGOS	Colombia	COP	5200.00	-5.45
INRETAIL PERU CO	Peru	USD	32.3	-5.00
CAP	Chile	CLP	9300.00	-4.12
CENCOSUD SHOPPIN	Chile	CLP	824.9	-3.52
BANCO SANTANDER	Chile	CLP	38.71	-3.47

Por Volumen	Bolsa	Volumen
ITAU CORPBANCA	Chile	864,805,100
BANCO SANTANDER	Chile	110,539,786
BANCO DE CHILE	Chile	84,132,785
AMERICA MOVIL-L	Mexico	83,263,839
CEMEX SAB-CPO	Mexico	66,502,379

## MILA

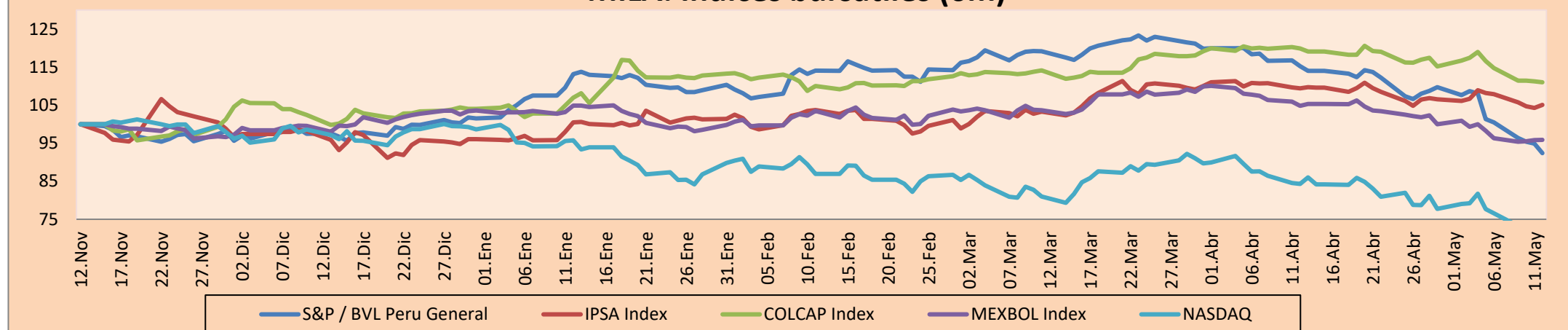
Perú: El índice General de la BVL finalizó la sesión de hoy con un resultado positivo de +3.28%. El índice mantiene una tendencia negativa acumulada anual de -6.02% en moneda local, mientras que el rendimiento ajustado en dólares asciende a -0.88%. Luego, el S&P/BVL Perú SEL varió en +2.76% mientras que el S&P/BVL LIMA 25 en -2.41%. El spot PEN alcanzó S/.3.7755. Titular: Inflación en el Perú comenzaría a bajar a partir de julio de este año, según el BCR.

Chile: El índice IPSA culminó el día con un retorno positivo de +2.90%. Los sectores más beneficiados de la jornada fueron el de materiales (+6.99%) y tecnología de la información (+3.29%). Las acciones con el mejor desempeño fueron Sociedad Química y Minera (+9.09%) y Ripley Corporación SA (+4.38%). Titular: Dólar sigue imponiéndose frente al peso y el covid en China continúa impactando la demanda de cobre.

Colombia: El índice COLCAP concluyó la sesión con un retorno positivo de +0.42%. Los sectores más beneficiados de la jornada fueron Productos de consumo no básico (+1.72%) y Energía (+1.68%). Las acciones con mejor desempeño fueron BanColombia SA (+2.45%) y Organización Terpel SA (+1.72%). Titular: Consumo de energía en el país creció 4,71% en abril.

México: El índice IPC cerró el día en terreno positivo de +0.55%. Los sectores con mejor rendimiento de la jornada fueron el de Finanzas (+5.82%) y Bienes inmobiliarios (+2.96%). Las acciones con mejor comportamiento fueron Grupo Financiero Banorte SAB de CV (+7.94%) y Fibra Uno Administración SA (+2.96%). Titular: Advierte Banco de México más firmeza contra la inflación.

### MILA: Índices bursátiles (6m)

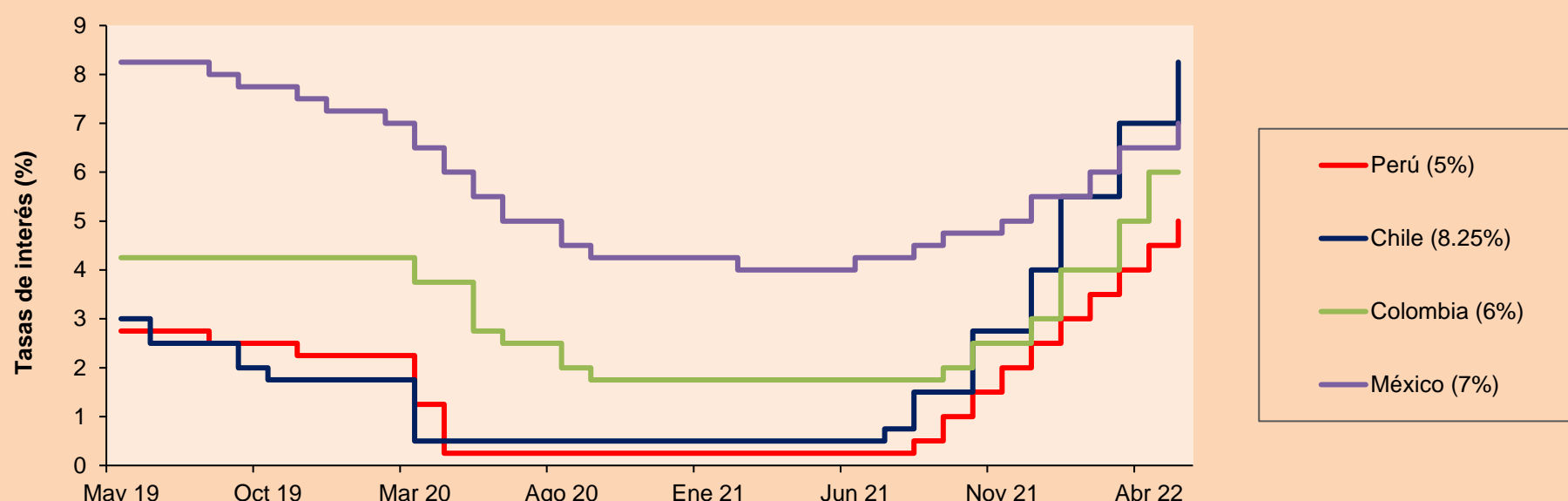


Base: 15/11/21=100  
Fuente: Bloomberg

### ETFs

	Mon.	Cierre	1D	5D	30 D	YTD	Bolsa
▲ iShares MSCI All Peru Capped	USD	28.66	3.54%	-3.99%	-18.37%	-3.24%	NYSE Arca
▲ iShares MSCI Chile Capped	USD	26.22	4.13%	1.16%	-7.58%	13.56%	Cboe BZX
▲ Global X MSCI Colombia	USD	10.71	1.19%	-3.51%	-14.86%	7.17%	NYSE Arca
▲ iShares MSCI Mexico Capped	USD	48.9	1.56%	0.97%	-8.60%	-3.36%	NYSE Arca
▲ iShares MSCI Emerging Markets	USD	40.49	2.77%	-1.08%	-9.64%	-17.11%	NYSE Arca
▲ Vanguard FTSE Emerging Markets	USD	41.48	2.47%	-1.07%	-9.73%	-16.13%	NYSE Arca
▲ iShares Core MSCI Emerging Markets	USD	49.95	2.76%	-1.25%	-9.59%	-16.56%	NYSE Arca
▲ iShares JP Morgan Emerging Markets Bonds	USD	56.44	1.57%	-1.72%	-7.67%	-10.16%	Cboe BZX
▲ Morgan Stanley Emerging Markets Domestic	USD	4.43	0.23%	-1.99%	-7.32%	-19.16%	New York

### MILA: Tasas de Referencia de Política Monetaria



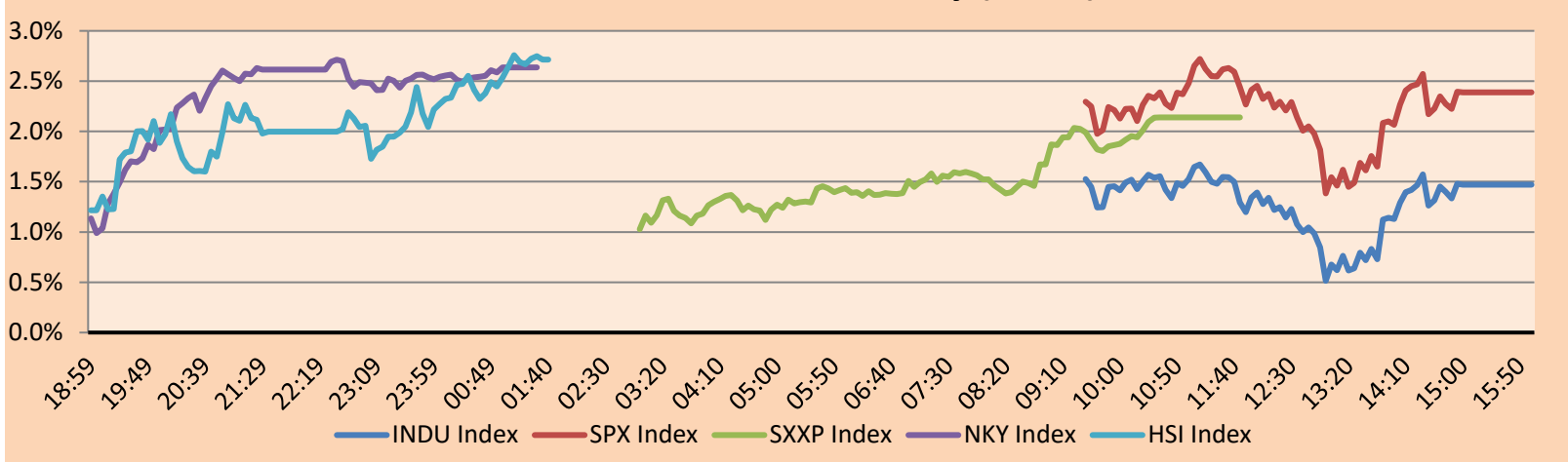
Fuente: Bloomberg

## MUNDO

Principales índices	Cierre	1 D*	5 D*	1 M*	YTD*	Cap. Burs. (US\$ Mill.)
▲ Dow Jones (EEUU)	32,196.66	1.47%	-2.14%	-6.85%	-11.40%	9,942,105
▲ Standard & Poor's 500 (EEUU)	4,023.89	2.39%	-2.41%	-9.51%	-15.57%	34,477,690
▲ NASDAQ Composite (EEUU)	11,805.00	3.82%	-2.80%	-13.48%	-24.54%	19,377,845
▲ Stoxx EUROPE 600 (Europa)	433.48	2.14%	0.83%	-5.73%	-11.14%	11,470,439
▲ DAX (Alemania)	14,027.93	2.10%	2.59%	-0.96%	-11.69%	1,398,943
▲ FTSE 100 (Reino Unido)	7,418.15	2.55%	0.41%	-2.60%	0.46%	1,669,952
▲ CAC 40 (Francia)	6,362.68	2.52%	1.67%	-3.44%	-11.05%	1,957,158
▲ IBEX 35 (España)	8,338.10	1.68%	0.19%	-4.15%	-4.31%	526,907
▲ MSCI AC Asia Pacific Index	160.07	1.61%	-2.51%	-8.01%	-17.11%	20,997,184
▲ HANG SENG (Hong Kong)	19,898.77	2.68%	-4.30%	-7.53%	-14.95%	3,117,124
▲ SHANGHAI SE Comp. (China)	3,084.28	0.96%	2.76%	-3.95%	-15.26%	6,096,578
▲ NIKKEI 225 (Japón)	26,427.65	2.64%	-2.13%	-2.46%	-8.21%	3,509,087
▲ S&P / ASX 200 (Australia)	7,075.11	1.93%	-1.81%	-5.96%	-4.96%	1,633,786
▲ KOSPI (Corea del Sur)	2,604.24	2.12%	-1.52%	-3.41%	-12.54%	1,541,747

\*Leyenda: Variación 1D: 1 Día; 5D: 5 Días, 1M: 1 Mes; YTD: Var.% 31/12/21 a la fecha

### Mercado Evolución Intraday (var %)

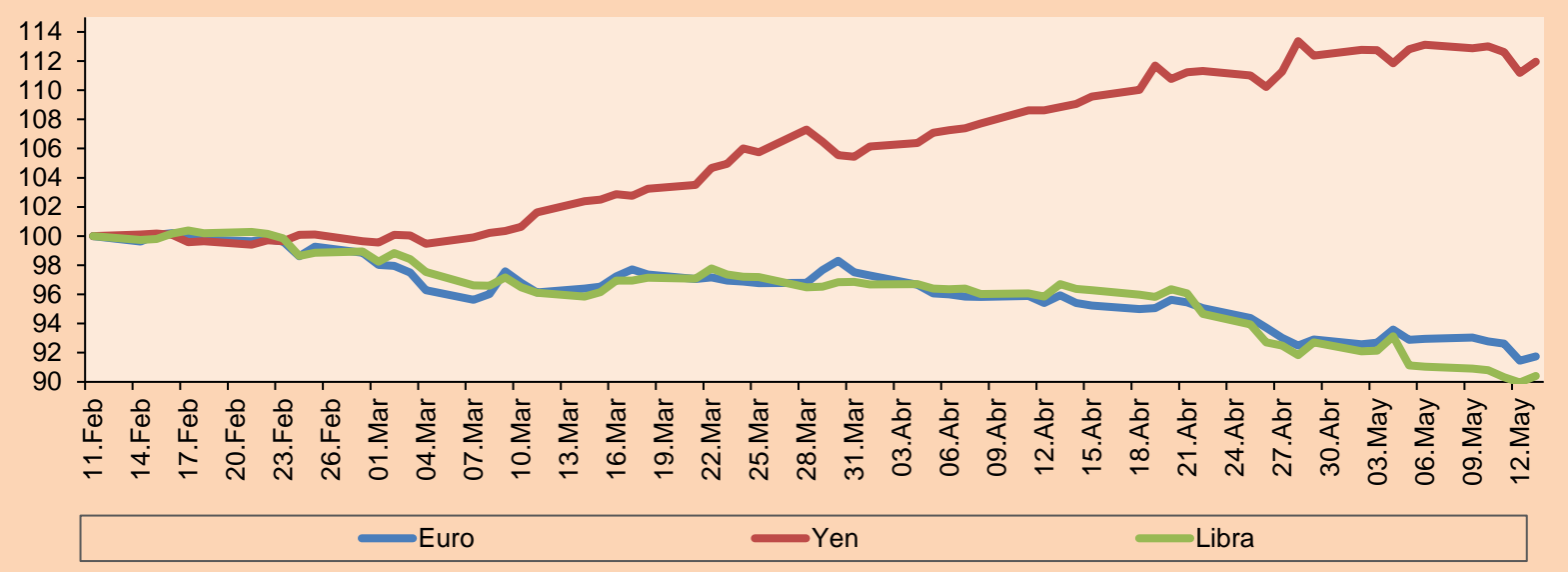


Fuente: Bloomberg

Monedas	Precio	1 D*	5 D*	1 M*	YTD*
▲ Euro	1.0412	0.31%	-1.32%	-4.37%	-8.43%
▲ Yen	129.2200	0.69%	-1.03%	2.87%	12.29%
▲ Libra Esterlina	1.2262	0.49%	-0.70%	-6.52%	-9.39%
▲ Yuan	6.7892	0.04%	1.84%	6.61%	6.81%
▼ Dólar de Hong Kong	7.8499	0.00%	0.00%	0.13%	0.68%
▼ Real Brasileño	5.0610	-1.44%	-0.36%	7.89%	-9.23%
▲ Peso Argentino	117.4204	0.14%	0.96%	3.97%	14.29%

\*Leyenda: Variación 1D: 1 Día; 5D: 5 Días, 1M: 1 Mes; YTD: Var.% 31/12/21 a la fecha

### Índices de Tipo de Cambio (3 meses)

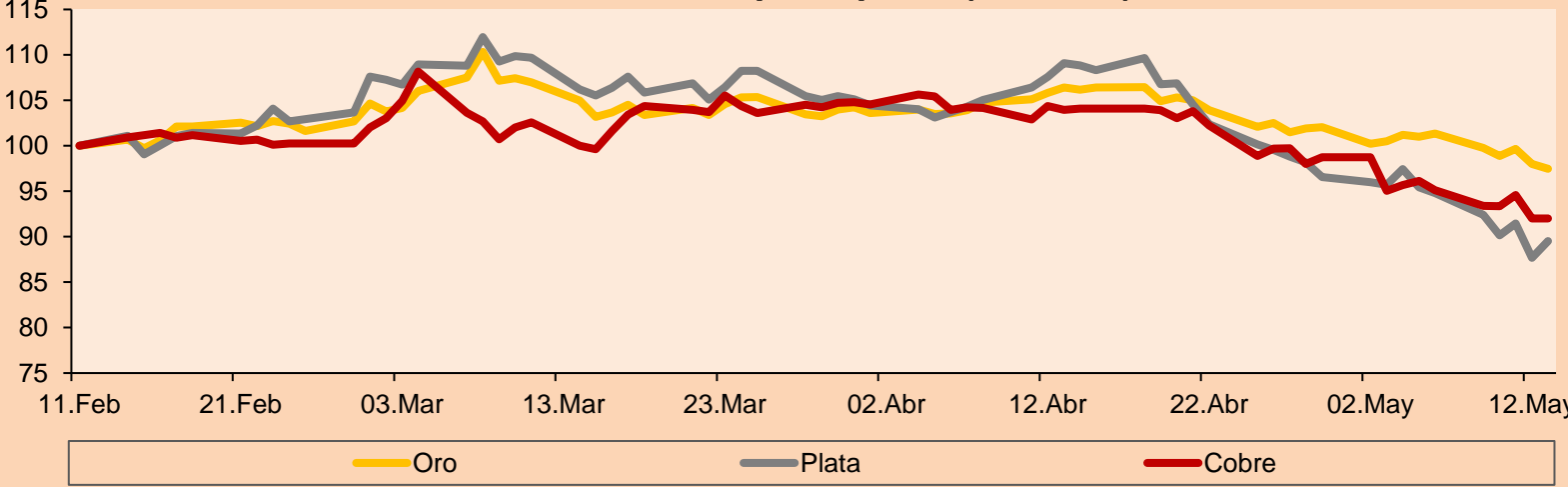


Base: 11/02/22=100  
Fuente: Bloomberg

Commodities	Precio	1 D*	5 D*	1 M*	YTD*
▼ Oro (US\$ Oz. T) (LME)	1,811.79	-0.55%	-3.82%	-8.39%	-0.95%
▲ Plata (US\$ Oz. T) (LME)	21.11	2.11%	-5.57%	-17.95%	-9.41%
- Cobre (US\$ TM) (LME)	9,103.50	0.00%	-3.27%	-11.48%	-6.54%
- Zinc (US\$ TM) (LME)	3,539.25	0.00%	-6.56%	-21.78%	-1.41%
▲ Petróleo WTI (US\$ Barril) (NYM)	110.49	4.11%	0.66%	6.46%	50.59%
- Estaño (US\$ TM) (LME)	33,964.50	0.00%	-14.15%	-22.30%	-13.74%
- Plomo (US\$ TM) (LME)	2,078.50	0.00%	-6.48%	-15.29%	-11.09%
▲ Azúcar #11 (US\$ Libra) (NYB-ICE)	19.17	2.84%	0.05%	-4.63%	4.24%
▲ Cacao (US\$ TM) (NYB-ICE)	2,469.00	1.48%	-0.92%	-6.01%	-3.67%
▼ Café Arábica (US\$ TM) (NYB-ICE)	213.90	-0.65%	1.64%	-5.00%	-5.04%

\*Leyenda: Variación 1D: 1 Día; 5D: 5 Días, 1M: 1 Mes; YTD: Var.% 31/12/20 a la fecha

### Índices de Metales principales (3 meses)



Base: 11/02/22=100  
Fuente: Bloomberg

### Renta Variable

Alemania (Acciones del DAX Index)

Más subieron Mon.	Precio	▲%	Bolsa	Más bajaron Mon.	Mon.	Precio	▼%	Bolsa	
BAS GY	EUR	49.38	0.65	Xetra	MTX GY	EUR	180.45	1.81	Xetra
DPW GY	EUR	38.96	2.66	Xetra	FRE GY	EUR	34.09	2.31	Xetra
HEN3 GY	EUR	62.9	0.26	Xetra	HFG GY	EUR	39	9.27	Xetra
HNR1 GY	EUR	144.35	0.07	Xetra	DHER GY	EUR	28.84	6.26	Xetra

Europa (Acciones del STOXX EUROPE 600)

Más subieron Mon.	Precio	▲%	Bolsa	Más bajaron Mon.	Mon.	Precio	▼%	Bolsa	
EVT GY	EUR	24.14	12.75	Xetra	KBC BB	EUR	55.06	0.00	EN Brussels
GRF SQ	EUR	19.705	3.30	Soc.Bol SIBE	NDA GY	EUR	84.08	1.74	Xetra
AUTO NO	NOK	18.805	4.65	Oslo	SFOR LN	GBp	316	3.47	Londres
DNP PW	PLN	301.7	2.20	Warsaw	EL FP	EUR	149.6	3.14	EN Paris

## Panorama Mundial:

### Estados Unidos:

El mercado estadounidense cierra con rendimientos en su mayoría positivos durante una semana de negociaciones fuertes pero aliviada por las señales de que las presiones inflacionarias ya estarían llegando a su punto máximo. Por su parte, el índice DOW JONES cerró al alza donde los activos que impulsaron este avance fueron Nike (+4.74%) y Salesforce(+4.05%), luego de que Jerome Powell asegurara que mayores alzas de tasas estarían fuera de la mesa por ahora, incluso después de las altas cifras sobre el IPC tranquilizando los mercados a nivel global. No obstante, el sentimiento del consumidor cayó a los 59.1 para mayo, el más bajo desde agosto del 2011 así como la caída en índice de condiciones económicas ya que se obtuvo un puntaje de 63.6. El índice S&P500 también terminó con un rendimiento positivo, gracias al repunte de Las Vegas San(+15.06%) y Wynn Resorts(+13.17%) ya que los funcionarios de Shanghai anunciaron la reapertura para el 20 de mayo de la ciudad China, luego de la implementación de cierres restrictivos. Finalmente, el índice NASDAQ cerró con una importante recuperación, puesto el rendimiento de los Treasury Bills avanzaron 10.5 puntos básicos ayudados por la publicación de los datos del Departamento de Trabajo, los cuales mostraron que los precios de importación se mantuvieron estables en abril agregando evidencia de una leve moderación en el ritmo de la inflación. De este modo, DOW JONES +1.47%; S&P 500 +2.39%; NASDAQ +3.82% terminaron el día con resultados positivos.

### Europa:

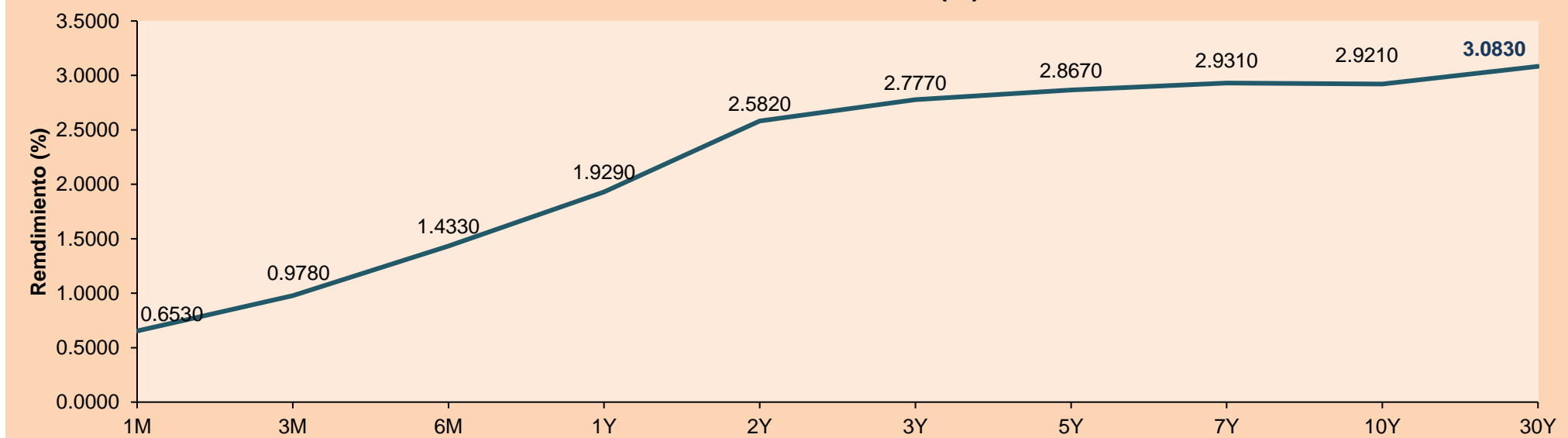
Los principales índices europeos terminaron la sesión con rendimientos positivos, en donde la renta variable europea subió gracias a que los cazadores de gangas se hicieron con acciones que no habían estado tan baratas desde el comienzo de la pandemia. El índice paneuropeo STOXX 600 acabó con ganancias gracias a que una cacería de gangas se impuso sobre los temores a la alta inflación, la preocupación por el alza de tasas de interés y la inquietud por la guerra en Ucrania. El mercado inglés, reflejado en el FTSE 100, terminó al alza impulsado por las acciones defensivas, que tienen a ser menos sensibles al clima económico, mientras persiste la preocupación por la inflación y la desaceleración económica. Por su parte, el índice DAX cerró en terreno positivo, ignorando que la producción industrial en la Eurozona cayó 1.8% en marzo mes a mes. Además, las compañías industriales siguen luchando contra la escasez de productos primarios, como los semiconductores, por la invasión rusa en Ucrania. El mercado francés subió esta sesión por las declaraciones del presidente de la Fed al reiterar su apoyo al alza de tasas de 50 puntos básicos. Powell reconoció que lograr un aterrizaje suave depende de factores ajenos a la Fed y que colocar la inflación en su objetivo implicaría dolor; sin embargo, resaltó que el control de la inflación era la prioridad. De este modo, FTSE 100 +2.55%; CAC 40 +2.52%; DAX +2.10%; STOXX 600 +2.14% terminaron en niveles positivos.

### Asia:

Los principales índices asiáticos cerraron en su mayoría con rendimientos positivos. El mercado chino cerró en terreno positivo, en un escenario donde el crecimiento de los préstamos se debilitó con préstamos hipotecarios contrajéndose por confinamiento del COVID-19. El índice Hang Seng terminó con rendimientos positivos, a pesar de que Hong Kong corta sus crecimientos económicos proyectados para el año, debido a restricciones pandémicas y la ciudad se ve amenazada por un crecimiento en la tasa de interés. El KOSPI surcoreano aumentó esta sesión, donde un alto aumento en los rendimientos de los bonos de Corea del Sur, generó que inversores busquen coberturas para su exposición a la deuda con swaps, ocasionando que spreads de los contratos crecieran a su máximo desde 2008, relativos con los soberanos. El mercado japonés cerró en terreno positivo, donde un refinador de petróleo esta pleando realizar ventas de bonos ecoamigables, siendo el monto de 100 billones de yenes, siendo las notas vinculadas con la sostenibilidad un uso adecuado, puesto que los prestatarios designan un objetivo relacionado con el ESG y se compromete a pagar una penalización en caso no sean alcanzados. El mercado australiano terminó al alza, en un escenario donde la Autoridad Australiana de Regulación Prudencial, menciona que continuaría su particular atención en las hipotecas residenciales y préstamos de casas puesto que son críticos para la estabilidad del sistema. Asimismo, menciona que es inevitable un alto estrés, por el rápido aumento de las tasas y se espera que el precio de las casas caiga. De esta forma, NIKKEI +2.64%; HANG SENG +2.67%; CSI 300 +0.75%; S&P/ASX 200 +1.93%; KOSPI +2.12%; SHANGHAI COMPOSITE +0.96% terminaron con rendimientos positivos.

ETFs	Mon.	Cierre	1D	5D	30 D	YTD	Bolsa
SPDR S&P 500 ETF TRUST	USD	401.72	2.39%	-2.34%	-9.38%	-15.42%	NYSE Arca
ISHARES MSCI EMERGING MARKET	USD	40.49	2.77%	-1.08%	-9.64%	-17.11%	NYSE Arca
ISHARES IBOXX HIGH YLD CORP	USD	76.81	0.12%	-1.01%	-4.91%	-11.72%	NYSE Arca
FINANCIAL SELECT SECTOR SPDR	USD	33.53	1.45%	-3.48%	-10.13%	-14.14%	NYSE Arca
VANECK GOLD MINERS ETF	USD	30.88	2.32%	-9.81%	-24.11%	-3.59%	NYSE Arca
ISHARES RUSSELL 2000 ETF	USD	178.07	3.17%	-2.47%	-11.37%	-19.95%	NYSE Arca
SPDR GOLD SHARES	USD	168.79	-0.81%	-3.78%	-8.59%	-1.27%	NYSE Arca
ISHARES 20+ YEAR TREASURY BO	USD	115.98	-1.48%	2.03%	-5.88%	-21.74%	NASDAQ GM
INVESCO QQQ TRUST SERIES 1	USD	301.94	3.71%	-2.36%	-12.82%	-24.11%	NASDAQ GM
ISHARES BIOTECHNOLOGY ETF	USD	113.14	3.37%	-0.03%	-14.61%	-25.87%	NASDAQ GM
ENERGY SELECT SECTOR SPDR	USD	80.78	3.42%	-2.58%	1.50%	45.55%	NYSE Arca
PROSHARES ULTRA VIX ST FUTUR	USD	16.11	-9.60%	-7.31%	24.50%	29.61%	Choe BZX
UNITED STATES OIL FUND LP	USD	81.28	2.59%	-1.03%	3.65%	49.52%	NYSE Arca
ISHARES MSCI BRAZIL ETF	USD	31.89	2.57%	1.75%	-15.19%	13.61%	NYSE Arca
SPDR S&P OIL & GAS EXP & PR	USD	133.63	4.24%	-5.81%	-6.28%	39.39%	NYSE Arca
UTILITIES SELECT SECTOR SPDR	USD	71.43	1.19%	-1.08%	-6.07%	-0.21%	NYSE Arca
ISHARES US REAL ESTATE ETF	USD	96.77	2.71%	-3.07%	-11.24%	-16.68%	NYSE Arca
SPDR S&P BIOTECH ETF	USD	68.6	5.68%	-2.18%	-24.12%	-38.73%	NYSE Arca
ISHARES IBOXX INVESTMENT GRA	USD	111.65	-0.53%	0.76%	-4.36%	-15.75%	NYSE Arca
ISHARES JP MORGAN USD EMERGI	USD	89.3	-0.17%	-0.06%	-5.59%	-18.12%	NASDAQ GM
REAL ESTATE SELECT SECT SPDR	USD	43.09	2.50%	-3.88%	-12.13%	-16.83%	NYSE Arca
ISHARES CHINA LARGE-CAP ETF	USD	29.61	4.48%	1.86%	-7.47%	-19.05%	NYSE Arca
CONSUMER STAPLES SPDR	USD	76.95	1.50%	0.30%	-2.42%	-0.21%	NYSE Arca
VANECK JUNIOR GOLD MINERS	USD	37.1	3.92%	-10.49%	-26.75%	-11.52%	NYSE Arca
SPDR BLOOMBERG HIGH YIELD BO	USD	95.19	0.13%	-1.22%	-5.36%	-12.32%	NYSE Arca
VANGUARD REAL ESTATE ETF	USD	96.78	2.64%	-3.12%	-11.38%	-16.58%	NYSE Arca
GRAYSCALE BITCOIN TRUST BTC	USD	19.7	7.59%	-21.26%	-32.51%	-42.48%	OTC US

### Curva de Rendimiento Bonos Tesoro EEUU (%)



Fuente: Bloomberg

LIMA

Acciones

	Valor	Moneda	Precio	1D*	5D*	30D*	YTD*	Frecuencia	Volumen (US\$)	Beta	Dividend Yield (%)	Price Earning	Capitalización Bursátil (M US\$)	Sector Económico*	Participación Índice
▲	ALICORC1 PE**	S/.	4.90	0.20%	-3.03%	-7.29%	-2.84%	100.00%	716,131	0.84	17.04	10.98	1,101.92	Industrial	3.53%
-	ATACOCB1 PE**	S/.	0.10	0.00%	0.00%	-23.08%	-16.67%	40.00%	3,066	0.98	0.00	-	32.88	Mineras	1.02%
▼	BACKUS1 PE**	S/.	21.51	-2.23%	-6.44%	-7.48%	4.93%	95.00%	14,341	0.76	20.29	7.28	7,762.67	Industriales	0.82%
▲	BAP PE**	US\$	131.04	9.10%	-1.53%	-9.31%	5.87%	100.00%	230,335	1.29	0.93	-	12,367.86	Diversas	5.82%
▲	BVN PE**	US\$	7.32	4.13%	-13.58%	-30.62%	0.27%	100.00%	205,824	1.32	0.96	-	2,017.65	Mineras	5.88%
▲	CASAGRC1 PE**	S/.	6.95	2.96%	-6.71%	-32.20%	-23.63%	95.00%	148,306	1.25	77.72	4.16	154.39	Agrario	1.31%
-	BBVAC1 PE**	S/.	1.50	0.00%	-6.25%	-28.57%	-17.13%	100.00%	595,798	0.84	7.69	5.71	2,673.51	Bancos y Financieras	2.85%
▲	CORAREI1 PE**	S/.	1.42	4.41%	-2.07%	-21.11%	-17.44%	100.00%	39,257	0.80	18.07	2.50	566.38	Industriales	1.72%
▲	CPACASC1 PE**	S/.	4.00	0.50%	-0.74%	-13.04%	-19.19%	100.00%	70,086	0.74	19.75	11.11	490.26	Industriales	2.38%
-	CVERDEC1 PE**	US\$	32.00	0.00%	-2.44%	-24.88%	-14.05%	100.00%	103,047	0.96	5.80	8.65	11,201.79	Mineras	5.25%
▼	ENGEPEC1 PE**	S/.	1.75	-2.78%	-7.89%	-20.45%	-15.46%	90.00%	81,488	0.76	17.93	6.52	1,105.58	Servicios Públicos	1.44%
-	ENDISPC1**	S/.	3.75	0.00%	0.00%	-16.67%	-6.25%	50.00%	12,870	0.85	0.00	6.73	631.51	Servicios Públicos	0.98%
▲	FERREYC1 PE**	S/.	2.10	3.96%	5.00%	-14.29%	2.44%	100.00%	190,609	1.05	11.36	4.02	523.94	Diversas	4.90%
▲	AENZAC1 PE**	S/.	1.15	8.49%	-1.71%	-20.69%	-16.06%	90.00%	1,474	1.01	0.00	-	363.02	Diversas	4.05%
▲	IFS PE**	US\$	24.80	3.77%	0.81%	-22.26%	-7.64%	100.00%	19,850	1.00	9.68	6.51	2,862.37	Diversas	7.22%
-	INRETC1 PE**	US\$	31.60	0.00%	-7.06%	-13.42%	-9.59%	100.00%	117,615	1.00	4.34	35.52	3,436.40	Diversas	5.28%
▼	LUSURC1 PE**	S/.	14.45	-3.54%	-4.93%	-15.00%	1.47%	45.00%	11,049	0.00	7.06	11.50	1,855.65	Servicios Públicos	1.81%
▲	MINSURI1 PE**	S/.	4.61	0.44%	-6.87%	-21.86%	16.71%	100.00%	112,947	1.05	14.91	2.12	3,505.01	Mineras	3.09%
-	PML PE**	US\$	0.13	0.00%	0.00%	-7.14%	8.33%	30.00%	491	1.09	0.00	-	34.37	Mineras	2.12%
▼	SCCO PE**	US\$	54.90	-1.01%	-11.18%	-25.42%	-11.14%	95.00%	119,264	0.99	6.56	11.77	42,442.65	Mineras	2.14%
▼	SIDERC1 PE**	S/.	1.38	-1.43%	-1.43%	-10.97%	-13.75%	85.00%	36,184	0.82	45.43	3.24	254.75	Industriales	1.43%
▲	TV PE**	US\$	0.53	6.00%	-23.19%	-63.45%	-59.23%	100.00%	59,245	1.17	0.00	-	52.44	Mineras	2.93%
▲	UNACEMC1 PE**	S/.	1.65	0.61%	0.00%	-15.38%	-31.25%	100.00%	57,821	0.96	6.67	6.90	791.14	Industriales	3.00%
▲	VOLCABC1 PE**	S/.	0.69	1.47%	-1.43%	-21.59%	15.00%	100.00%	202,411	1.10	0.00	9.33	741.80	Mineras	5.90%
-	BROCALC1 PE**	S/.	7.50	0.00%	0.00%	-5.06%	44.23%	40.00%	5,241	0.00	0.00	55.58	321.40	Mineras	0.00%
-	RIMSEGC1 PE**	S/.	0.80	0.00%	-5.88%	10.98%	-6.98%	5.00%	2,349	0.00	0.00	15.19	348.49	Seguros	0.00%
-	CORAREC1 PE**	S/.	2.12	0.00%	-3.64%	-14.17%	11.58%	60.00%	173,317	0.00	0.00	3.73	566.38	Industriales	0.00%
-	ENGIEC1 PE**	S/.	5.90	0.00%	-2.16%	-8.24%	0.68%	20.00%	6	0.00	0.00	16.07	935.70	Industriales	0.00%
▼	GBVLAC1 PE**	S/.	2.32	-4.53%	-7.94%	-9.02%	-14.71%	35.00%	918	0.00	4.17	24.11	111.41	Diversas	0.00%

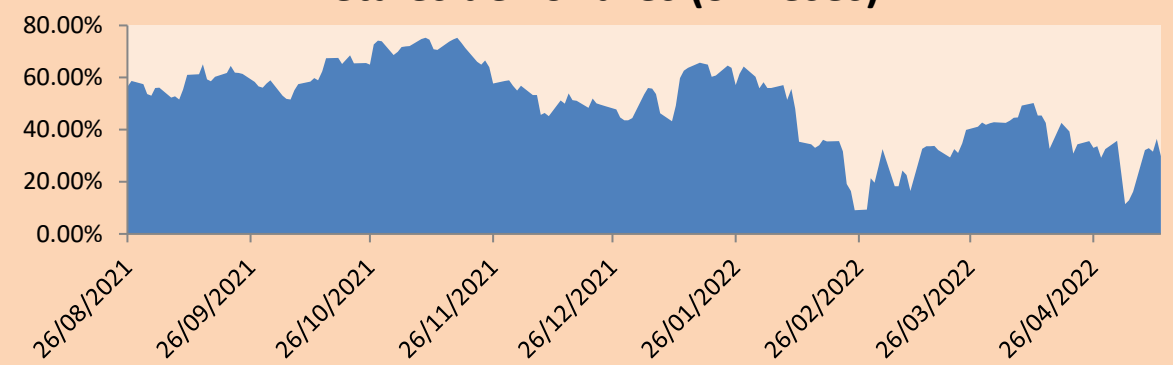
Cantidad de Acciones: 29 Subieron 13  
 Fuente: Bloomberg, Económica Bajaron 6  
 \* Bloomberg Industry Classification System Mantuvieron 10  
 \*\* Se utiliza el PER de la bolsa y moneda de origen del instrumento  
 \*Leyenda: Variación 1D: 1 Día; 5D: 5 Días; 1M: 1 Mes; YTD: Var.% 31/12/21 a la fecha

Índices Sectoriales

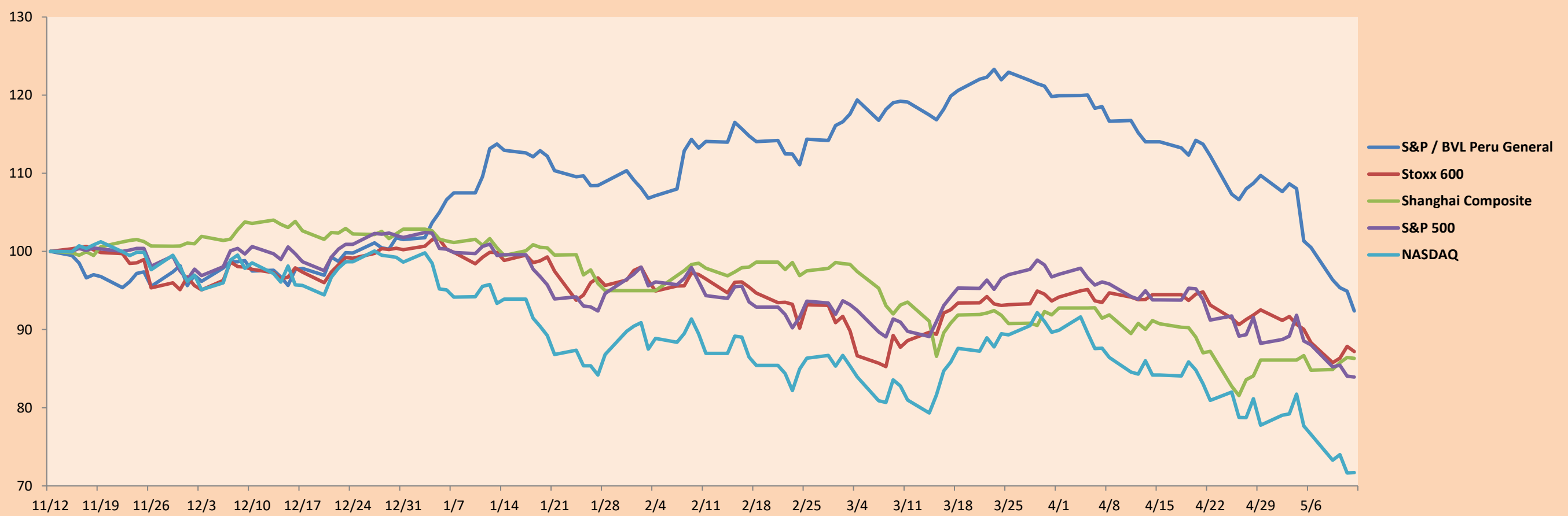
	Cierre	1D*	5D*	30D*	YTD*	Beta	
▲	S&P/BVLMining	366.01	0.33%	-10.92%	-25.44%	-11.08%	1.04
▲	S&P/BVLConsumer	1,050.15	0.30%	-4.54%	-6.07%	-8.52%	0.55
▲	S&P/BVLIndustrials	232.44	2.82%	0.99%	-12.81%	-9.93%	0.82
▲	S&P/BVLFinancials	897.93	8.34%	-2.35%	-9.40%	-0.90%	1.30
▲	S&P/BVLConstruction	236.96	2.32%	-0.67%	-14.26%	-16.38%	0.73
▼	S&P/BVLPublicSvcs	534.71	-0.78%	-2.28%	-12.32%	-2.51%	0.16
▼	S&P/BVLElectricUtil	522.01	-0.78%	-2.28%	-12.32%	-2.51%	0.16

\*Leyenda: Variación 1D: 1 Día; 5D: 5 Días; 1M: 1 Mes; YTD: Var.% 31/12/21 a la fecha

Correlación Rend. Índice Minero vs Índice de Metales de Londres (3 meses)



Índices (6 meses)



Base: 12/11/21=100  
 Fuente: Bloomberg

Coordinador Laboratorio de Mercado de Capitales: MS Javier Penny Pestana  
 Apoyo: Sebastian Ore, Fabrizio Lavallo, Miguel Solimano y Jhonatan Cueva  
 email: pulsobursatil@ulima.edu.pe  
 facebook: www.facebook.com/pulsobursatil.ul

## RATING SOBERANO

### CLASIFICACIONES DE RIESGO

Moody's	S&P	Fitch	
Aaa	AAA	AAA	Prime <span style="float: right;">89</span>
Aa1	AA+	AA+	Alto Grado
Aa2	AA	AA	
Aa3	AA-	AA-	
A1	A+	A+	Grado Alto Medio
A2	A	A	
A3	A-	A-	
Baa1	BBB+	BBB+	Grado Bajo Medio
Baa2	BBB	BBB	
Baa3	BBB-	BBB-	
Ba1	BB+	BB+	Sin Grado de Inversión Especulativo
Ba2	BB	BB	
Ba3	BB-	BB-	
B1	B+	B+	Altamente Especulativo
B2	B	B	
B3	B-	B-	
Caa1	CCC+	CCC	Riesgo Sustancial Extremadamente Especulativo
Caa2	CCC		Poca esperanzas de Pago
Caa3	CCC-		
Ca	CC		
C	D	DDD	Impago
		DD	
		D	

Fuente: Bloomberg

Rating Crédito Latinoamérica			
Clasificadora de riesgo			
País	Moody's	Fitch	S&P
Perú	Baa1	BBB	BBB
México	Baa1	BBB-	BBB
Venezuela	C	WD	NR
Brazil	Ba2	BB-	BB-
Colombia	Baa2	BB+	BB+
Chile	A1	A-	A
Argentina	Ca	WD	CCC+
Panamá	Baa2	BBB-	BBB

Fuente: Bloomberg

## Riesgo País Latinoamérica(pbs)



Fuente: BCRP

Coordinador Laboratorio de Mercado de Capitales: MS Javier Penny Pestana  
Apoyo: Sebastian Ore, Fabrizio Lavalle, Miguel Solimano y Jhonatan Cueva  
email: pulsobursatil@ulima.edu.pe  
facebook: www.facebook.com/pulsobursatil.ul