

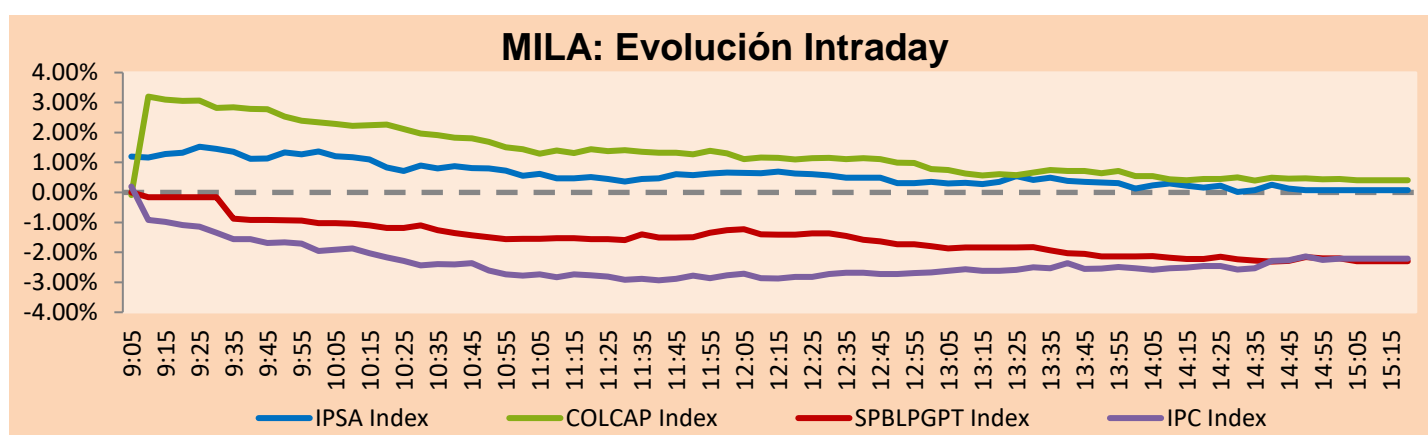
## MILA

Lima, 23 de mayo de 2022

Principales índices	Cierre	1 D	5 D	1 M	YTD	Cap. Burs. (US\$ bill)
▲ IPSA (Chile)	5,127.52	2.90%	5.32%	5.33%	19.01%	107.20
▲ IGPA (Chile)	26,980.90	3.06%	6.57%	8.49%	25.10%	123.71
▲ COLSC (Colombia)	922.22	0.51%	-3.20%	-10.31%	-5.23%	6.01
▲ COLCAP (Colombia)	1,482.80	1.61%	-2.27%	-8.17%	5.09%	79.06
▲ S&P/BVL (Perú)*	20,493.94	0.95%	2.23%	-12.18%	-2.93%	94.03
▲ S&P/BVL SEL (Perú)	531.55	0.40%	1.63%	-13.12%	-5.68%	84.62
▲ S&P/BVL LIMA 25	28,322.76	0.36%	-1.43%	-16.23%	-6.44%	93.21
▼ IPC (México)	51,376.89	-0.27%	1.61%	-3.41%	-3.56%	328.36
▲ S&P MILA 40	509.79	2.53%	5.17%	-3.82%	14.60%	225.36

\* Cap. Bursátil del cierre anterior

\*Leyenda: Variación 1D: 1 Día; 5D: 5 Días; 1M: 1 Mes; YTD: Var.% 31/12/21 a la fecha

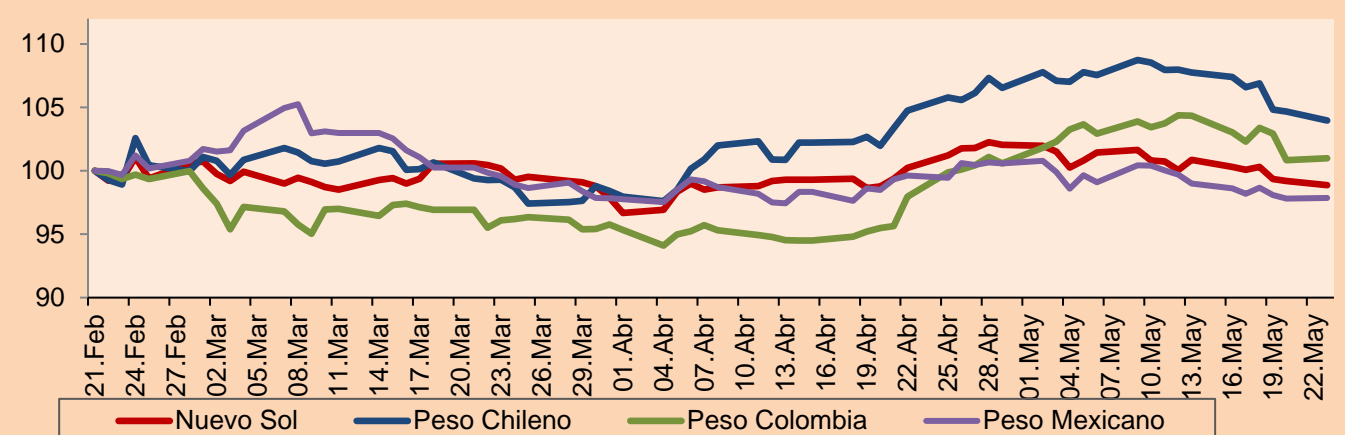


Fuente: Bloomberg

Monedas	Precio	1D*	5D*	30 D*	YTD*
▼ Sol (PEN)	3,7176	-0.33%	-1.43%	-1.36%	-7.04%
▼ Peso Chileno (CLP)	830.470	-0.67%	-3.18%	-0.75%	-2.53%
▲ Peso Colombiano (COP)	3,977.52	0.14%	-1.99%	3.10%	-2.52%
▲ Peso Mexicano (MXN)	19.875	0.06%	-0.75%	-1.76%	-3.19%

\*Leyenda: Variación 1D: 1 Día; 5D: 5 Días; 1M: 1 Mes; YTD: Var.% 31/12/21 a la fecha

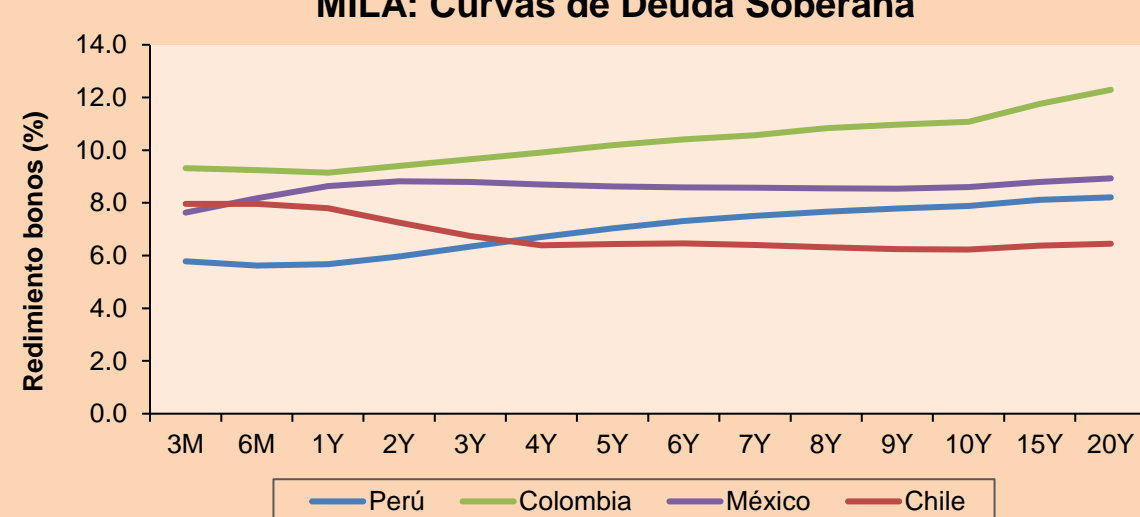
### MILA: Índices de Tipo de Cambio (3 meses)



Base: 21/02/22=100  
Fuente: Bloomberg

Renta Fija	Instrumento	Moneda	Precio	Bid Yield (%)	Ask Yield (%)	Duración
PERU 7.35	07/21/25	USD	109.238	4.27	4.11	2.78
PERU 4.125	08/25/27	USD	99.255	4.34	4.23	4.64
PERU 8.75	11/21/33	USD	130.5	5.24	5.15	7.82
PERU 6.55	03/14/37	USD	113.236	5.29	5.22	9.29
PERU 5.625	11/18/2050	USD	108.021	5.11	5.06	14.62
CHILE 2.25	10/30/22	USD	100.164	2.33	1.40	0.43
CHILE 3.125	01/21/26	USD	97.886	3.82	3.68	3.40
CHILE 3.625	10/30/42	USD	82.381	5.05	4.97	13.74
COLOM 11.85	03/09/28	USD	139.879	4.15	3.95	4.44
COLOM 10.375	01/28/33	USD	127.4	6.85	6.61	6.76
COLOM 7.375	09/18/37	USD	100.072	7.42	7.31	8.99
COLOM 6.125	01/18/41	USD	86.368	7.53	7.46	10.17
MEX 4	10/02/23	USD	85.597	7.61	7.54	10.15
MEX5.55	01/45	USD	96.399	5.869	5.807	12.43

### MILA: Curvas de Deuda Soberana



Fuente: Bloomberg

### Renta Variable

Más subieron	Bolsa	Mon.	Precio	▲%
SURAMERICANA	Colombia	COP	42000.00	3.19
KIMBERLY-CLA M-A	Mexico	MXN	29.05	2.29
CONCHATORO	Chile	CLP	1273.00	2.24
AMERICA MOVIL-L	Mexico	MXN	20.38	1.60
BOLSA MEXICANA	Mexico	MXN	38.06	1.57

Por Monto Negociado	Bolsa	Monto (US\$)
AMERICA MOVIL-L	Mexico	161,579,494
WALMART DE MEXIC	Mexico	107,760,321
SOQUIMICH-B	Chile	89,608,690
GRUPO F BANORT-O	Mexico	67,627,166
GRUPO MEXICO-B	Mexico	39,642,712

Más bajaron	Bolsa	Mon.	Precio	▼%
VOLCAN CIA MIN-B	Peru	PEN	0.63	-7.35
ECOPETROL	Colombia	COP	2892	-6.26
AERO DEL PACIF-B	Mexico	MXN	286.80	-6.07
CREDICORP LTD	Peru	USD	132.65	-5.22
GRUPO F BANORT-O	Mexico	MXN	127.02	-5.13

Por Volumen	Bolsa	Volumen
ITAU CORPBANCA	Chile	710,222,951
BANCO SANTANDER	Chile	198,096,216
AMERICA MOVIL-L	Mexico	160,141,549
BANCO DE CHILE	Chile	131,969,268
ENEL CHILE SA	Chile	99,583,808

## MILA

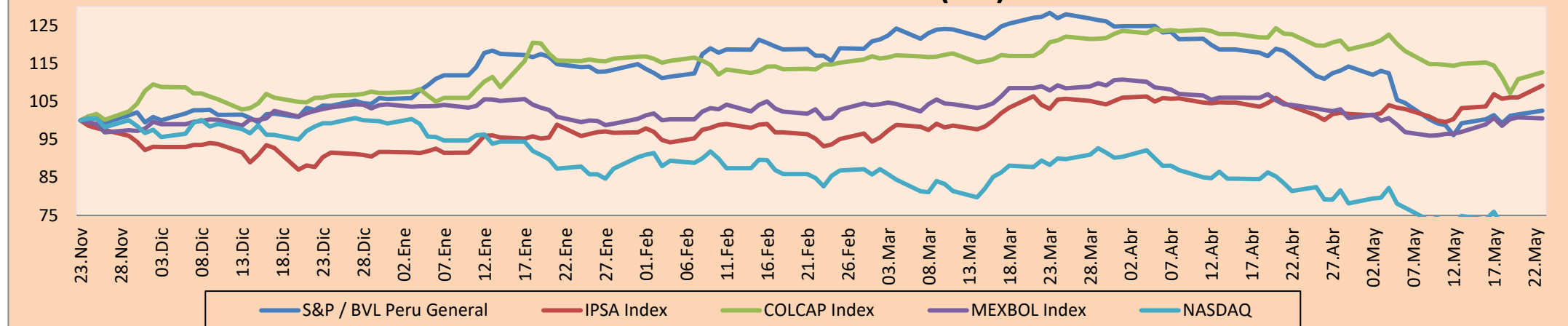
Perú: El índice General de la BVL finalizó la sesión de hoy con un resultado positivo de +0.95%. El índice mantiene una tendencia positiva acumulada anual de +2.23% en moneda local, mientras que el rendimiento ajustado en dólares asciende a +3.71%. Luego, el S&P/BVL Perú SEL varió en +0.4% mientras que el S&P/BVL LIMA 25 en +0.36%. El spot PEN alcanzó S/. 3.7176. Titular: Inversión privada en el Perú dejó de brillar en el verano: cifras en alerta.

Chile: El índice IPSA culminó el día con un retorno positivo de +2.90%. Los sectores más beneficiados se relacionaron al de Industrias (+5.59%) y Materiales (+5.25%). Las acciones con el mejor desempeño fueron Cia Sud Americana de Vapores(+7.58%) e Itau Corpabanca (+7.04%). Titular: Gobierno busca destrabar los proyectos con sobrecostos y que el Fisco asuma hasta el 20% del valor.

Colombia: El índice COLCAP concluyó la sesión con un retorno positivo de +1.61%. Los sectores con mejor rendimiento fueron Servicio Públicos (+3.27%) y Energía (+1.62%). Las acciones con el mejor desempeño fueron Interconexión Eléctrica SA (+6.43%) y Cementos Argos SA (+4.54%) Titular: Nuevo conpes para el desarrollo productivo.

México: El índice IPC cerró el día en terreno negativo de -0.27%. Los sectores más perjudicados fueron Materiales (-2.21%) y Bienes de consumo básico (-0.79%). Las acciones con el peor retorno en la sesión de hoy fueron Grupo Mexico SAB (-3.65%) y Operadora de Sites (-2.5%). Titular: Mercado laboral frena su recuperación en primer trimestre de 2022.

### MILA: Índices bursátiles (6m)

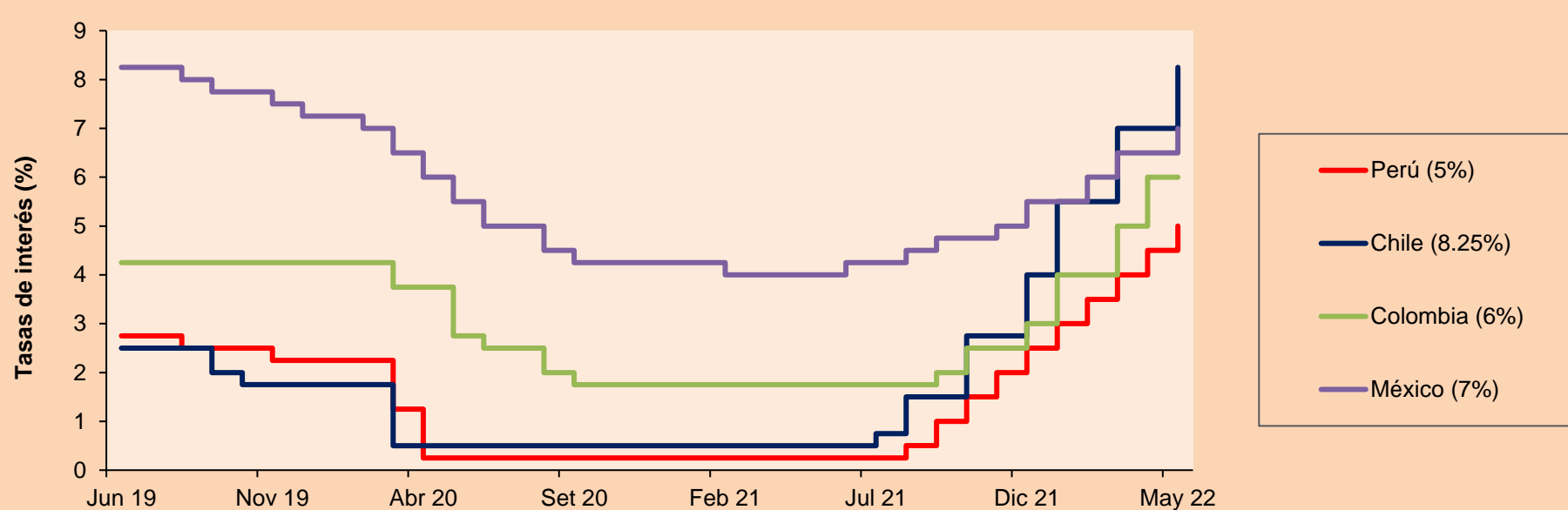


Base: 24/11/21=100  
Fuente: Bloomberg

### ETFs

	Mon.	Cierre	1D	5D	30 D	YTD	Bolsa
▲ iShares MSCI All Peru Capped	USD	30.37	2.02%	6.15%	-9.29%	2.53%	NYSE Arca
▲ iShares MSCI Chile Capped	USD	28.94	3.14%	10.42%	7.86%	25.34%	Cboe BZX
▲ Global X MSCI Colombia	USD	10.7826	1.45%	-0.38%	-10.44%	7.90%	NYSE Arca
▼ iShares MSCI Mexico Capped	USD	51.02	-0.18%	2.49%	-0.89%	0.83%	NYSE Arca
▲ iShares MSCI Emerging Markets	USD	41.45	0.75%	2.78%	-2.19%	-15.15%	NYSE Arca
▲ Vanguard FTSE Emerging Markets	USD	42.48	0.71%	2.63%	-2.52%	-14.11%	NYSE Arca
▲ iShares Core MSCI Emerging Markets	USD	51.16	0.77%	2.79%	-2.44%	-14.53%	NYSE Arca
▲ iShares JP Morgan Emerging Markets Bonds	USD	57.39	0.24%	2.48%	-3.16%	-8.64%	Cboe BZX
▲ Morgan Stanley Emerging Markets Domestic	USD	4.64	1.53%	3.57%	-1.28%	-15.33%	New York

### MILA: Tasas de Referencia de Política Monetaria



Fuente: Bloomberg

MUNDO

Table with columns: Principales índices, Cierre, 1 D\*, 5 D\*, 1 M\*, YTD\*, Cap. Burs. (US\$ Mill.). Lists major indices like Dow Jones, Standard & Poor's 500, etc.

Renta Variable

Alemania (Acciones del DAX Index)

Table showing stock performance for Germany (DAX Index) and Europe (STOXX EUROPE 600) with columns for stock names, prices, and changes.

Panorama Mundial:

Estados Unidos:

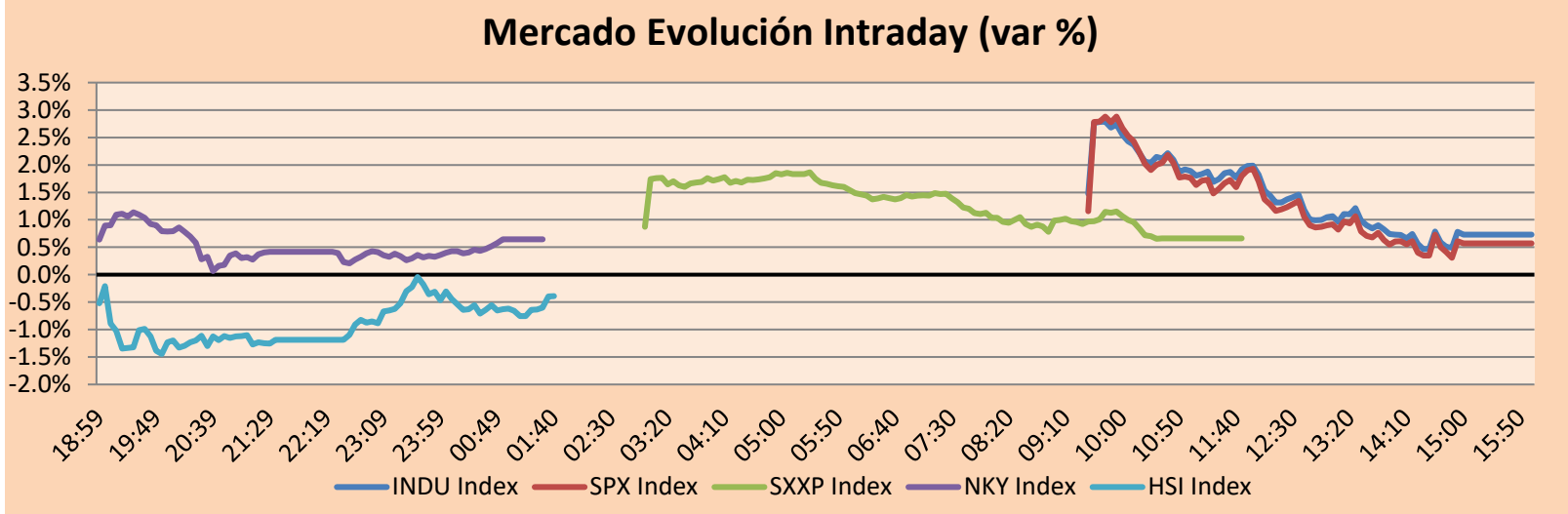
El mercado estadounidense cierra con rendimientos en su mayoría positivos. El índice DOW JONES cerró con un aumento significativo en comparación con los demás índices...

Europa:

Los principales índices europeos terminaron la sesión con rendimientos positivos, en donde el Foro Económico Mundial celebra en Davos su primera reunión presencial en dos años...

Asia:

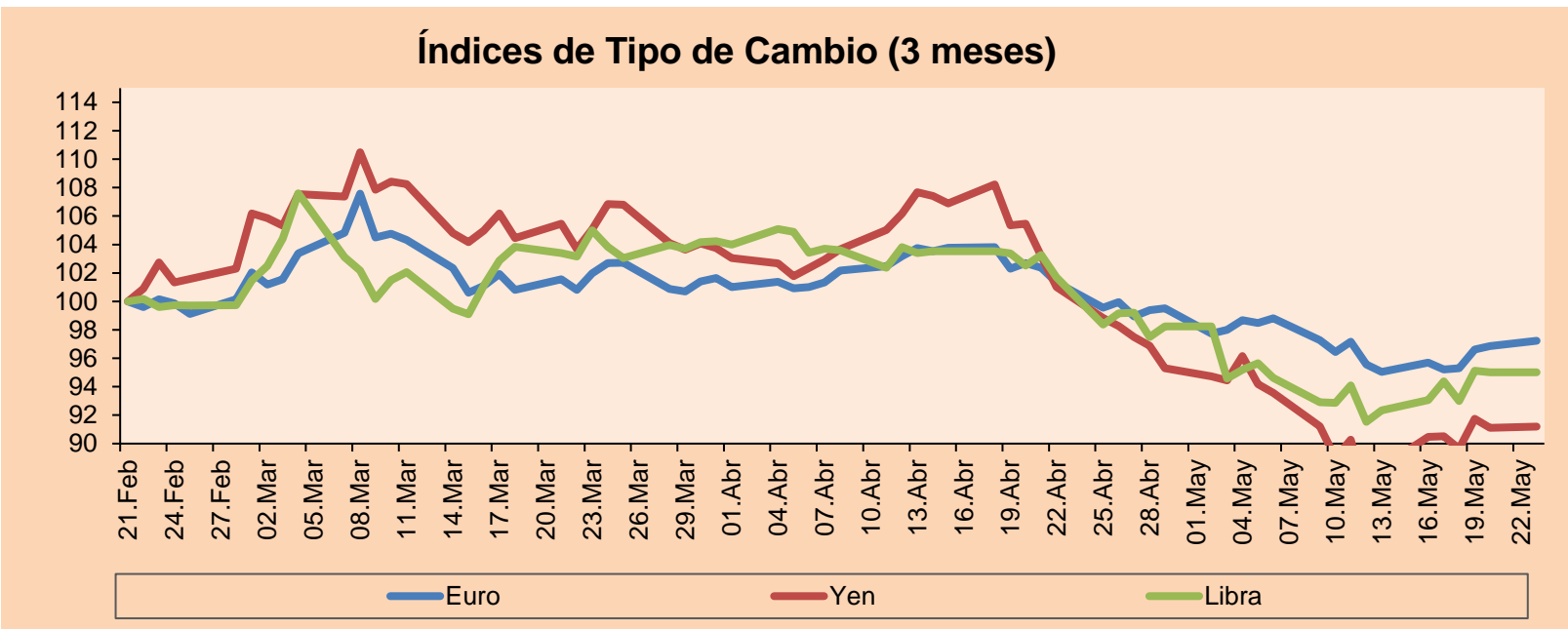
Los principales índices asiáticos cerraron en su mayoría con rendimientos mixtos. El mercado chino cerró en terreno negativo, en un contexto donde las acciones del sector salud se encuentran con ganancias...



Fuente: Bloomberg

Table with columns: Monedas, Precio, 1 D\*, 5 D\*, 1 M\*, YTD\*. Lists various currencies like Euro, Yen, Libra Esterlina, etc.

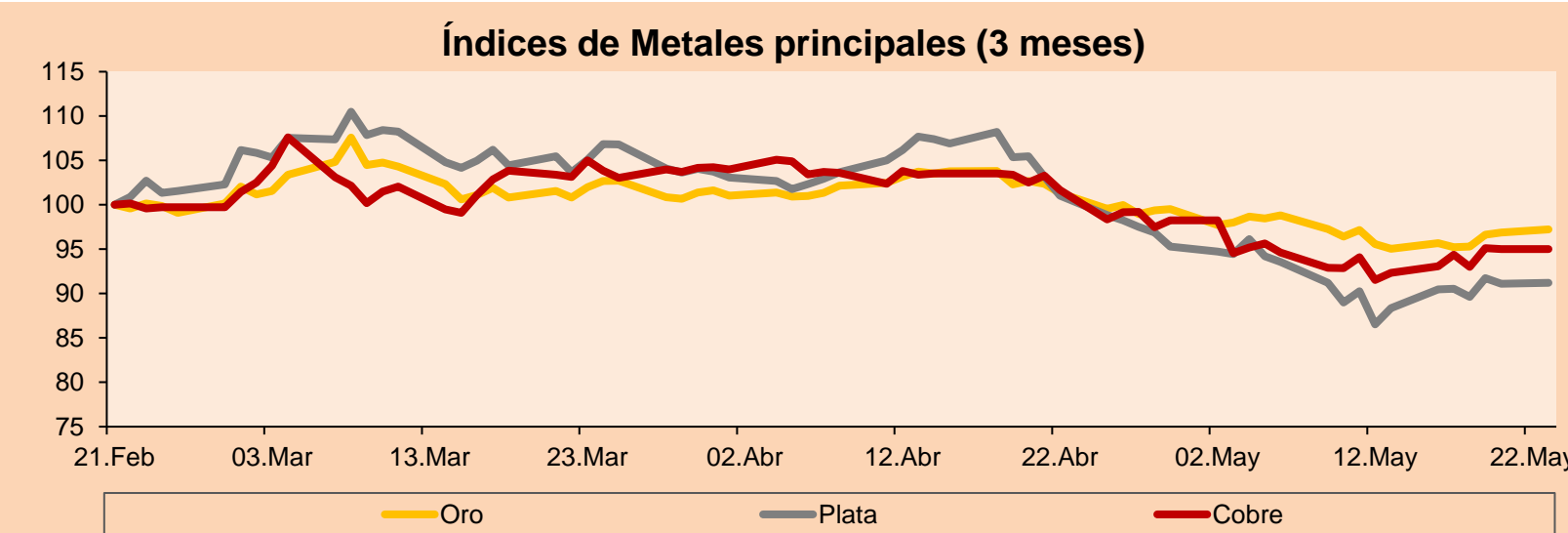
\*Leyenda: Variación 1D: 1 Día; 5D: 5 Días; 1M: 1 Mes; YTD: Var.% 31/12/21 a la fecha



Base: 21/02/22=100
Fuente: Bloomberg

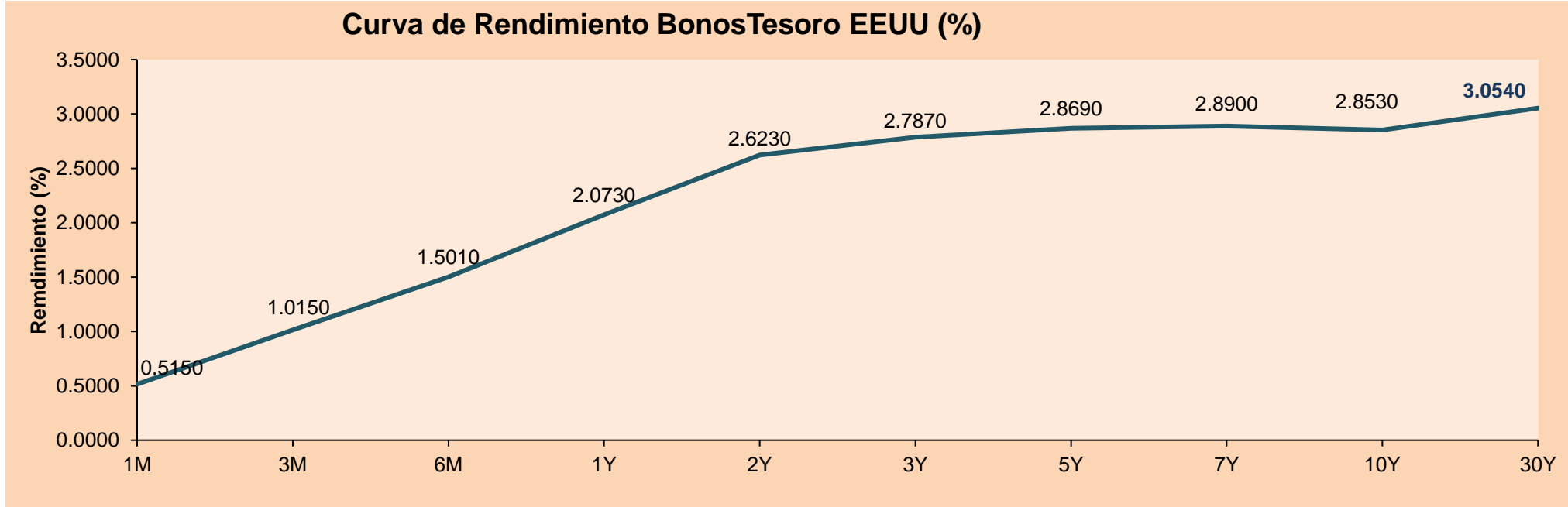
Table with columns: Commodities, Precio, 1 D\*, 5 D\*, 1 M\*, YTD\*. Lists commodities like Oro, Plata, Cobre, Zinc, etc.

\*Leyenda: Variación 1D: 1 Día; 5D: 5 Días; 1M: 1 Mes; YTD: Var.% 31/12/20 a la fecha



Base: 21/02/22=100
Fuente: Bloomberg

Table with columns: ETFs, Mon., Cierre, 1D, 5D, 30 D, YTD, Bolsa. Lists various ETFs like SPDR S&P 500, iShares MSCI Emerging Market, etc.



Fuente: Bloomberg

LIMA

Acciones

	Valor	Moneda	Precio	1D*	5D*	30D*	YTD*	Frecuencia	Volumen (US\$)	Beta	Dividend Yield (%)	Price Earning	Capitalización Bursátil (M US\$)	Sector Económico*	Participación Índice
▲	ALICORC1 PE**	S/.	4.85	0.51%	-3.20%	-10.31%	-5.23%	100.00%	446,160	0.83	17.22	10.87	1,112.54	Industrial	3.53%
-	ATACOCB1 PE**	S/.	0.10	0.00%	0.00%	-16.67%	-16.67%	40.00%	239	0.97	0.00	-	33.54	Mineras	1.02%
▼	BACKUS1 PE**	S/.	22.00	-2.22%	0.00%	-8.90%	7.32%	90.00%	18,165	0.77	19.84	7.45	7,993.15	Industriales	0.82%
▲	BAP PE**	US\$	139.50	3.49%	5.21%	-6.06%	12.70%	100.00%	231,593	1.28	2.87	-	13,166.33	Diversas	5.82%
▲	BVN PE**	US\$	8.53	2.28%	11.65%	-12.06%	16.85%	100.00%	162,525	1.31	0.82	-	2,351.16	Mineras	5.88%
▲	CASAGRC1 PE**	S/.	7.01	9.53%	2.94%	-24.22%	-22.97%	90.00%	110,439	1.20	77.06	4.20	158.83	Agrario	1.31%
-	BBVAC1 PE**	S/.	1.50	0.00%	0.00%	-19.35%	-17.13%	100.00%	220,863	0.83	7.69	5.71	2,726.95	Bancos y Financieras	2.85%
▲	CORAREI1 PE**	S/.	1.45	2.84%	-0.68%	-10.49%	-15.70%	100.00%	111,463	0.80	17.69	2.55	579.17	Industriales	1.72%
▲	CPACASC1 PE**	S/.	4.00	2.56%	-1.23%	-10.11%	-19.19%	100.00%	216,485	0.72	19.75	11.11	499.41	Industriales	2.38%
▲	CVERDEC1 PE**	US\$	30.00	1.69%	-6.25%	-28.74%	-19.42%	100.00%	533,029	0.92	6.19	8.11	10,501.68	Mineras	5.25%
▼	ENGEPEC1 PE**	S/.	1.80	-5.26%	5.88%	-10.00%	-13.04%	85.00%	91,768	0.78	17.43	6.71	1,159.89	Servicios Públicos	1.44%
-	ENDISPC1**	S/.	3.70	0.00%	-1.33%	-10.84%	-7.50%	50.00%	23,884	0.84	0.00	6.64	635.54	Servicios Públicos	0.98%
▼	FERREYC1 PE**	S/.	2.10	-0.94%	0.00%	-10.26%	2.44%	100.00%	577,509	1.02	11.36	4.02	534.41	Diversas	4.90%
▲	AENZAC1 PE**	S/.	1.03	3.00%	-10.43%	-24.82%	-24.82%	85.00%	243,245	1.04	0.00	-	331.64	Diversas	4.05%
▲	IFS PE**	US\$	26.16	0.65%	2.59%	-17.03%	-2.57%	95.00%	42,175	1.02	9.17	-	3,019.33	Diversas	7.22%
▼	INRETC1 PE**	US\$	30.50	-1.93%	-3.48%	-18.01%	-12.73%	90.00%	366,769	1.00	4.49	19.80	3,316.78	Diversas	5.28%
-	LUSURC1 PE**	S/.	13.90	0.00%	-3.81%	-16.52%	-2.39%	50.00%	512	0.00	0.00	11.52	1,820.70	Servicios Públicos	1.81%
-	MINSURI1 PE**	S/.	4.45	0.00%	-1.33%	-20.54%	12.66%	100.00%	68,196	1.04	15.45	1.70	3,450.98	Mineras	3.09%
-	PML PE**	US\$	0.11	0.00%	-15.38%	-15.38%	-8.33%	15.00%	3,221	1.10	0.00	-	29.08	Mineras	2.12%
▲	SCCO PE**	US\$	60.40	2.37%	12.08%	-8.94%	-2.23%	95.00%	112,663	0.96	6.87	12.95	46,694.64	Mineras	2.14%
-	SIDERC1 PE**	S/.	1.38	0.00%	-1.43%	-12.66%	-13.75%	80.00%	258	0.81	0.00	3.24	259.85	Industriales	1.43%
▲	TV PE**	US\$	0.52	6.12%	4.00%	-42.22%	-60.00%	100.00%	4,986	1.20	0.00	-	51.45	Mineras	2.93%
▼	UNACEMC1 PE**	S/.	1.56	-1.27%	-5.45%	-19.17%	-35.00%	95.00%	301,491	0.92	7.05	6.53	762.93	Industriales	3.00%
▼	VOLCABC1 PE**	S/.	0.62	-3.13%	-12.68%	-27.91%	3.33%	100.00%	392,995	1.10	0.00	8.55	679.87	Mineras	5.90%
-	BROCALC1 PE**	S/.	7.00	0.00%	-6.67%	-11.39%	34.62%	25.00%	188	0.00	0.00	52.87	305.97	Mineras	0.00%
-	RIMSEGC1 PE**	S/.	0.80	0.00%	0.00%	10.98%	-6.98%	5.00%	2,396	0.00	0.00	11.82	355.46	Seguros	0.00%
-	CORAREC1 PE**	S/.	2.12	0.00%	-2.75%	-14.17%	11.58%	50.00%	59,952	0.00	0.00	3.73	579.17	Industriales	0.00%
-	ENGIEC1 PE**	S/.	5.68	0.00%	-2.07%	-7.94%	-3.07%	20.00%	3,337	0.00	0.00	15.77	918.81	Industriales	0.00%
-	GBVLAC1 PE**	S/.	2.42	0.00%	0.00%	-3.97%	-11.03%	35.00%	5,191	0.00	0.00	25.15	118.53	Diversas	0.00%

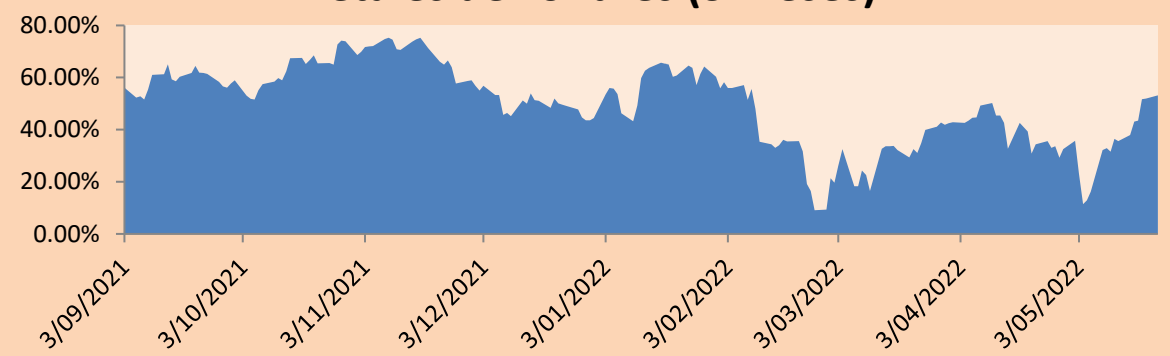
Cantidad de Acciones: 29 Subieron 11  
Fuente: Bloomberg, Económica Bajaron 6  
\* Bloomberg Industry Classification System Mantuvieron 12  
\*\* Se utiliza el PER de la bolsa y moneda de origen del instrumento  
\*Leyenda: Variación 1D: 1 Día; 5D: 5 Días; 1M: 1 Mes; YTD: Var.% 31/12/21 a la fecha

Índices Sectoriales

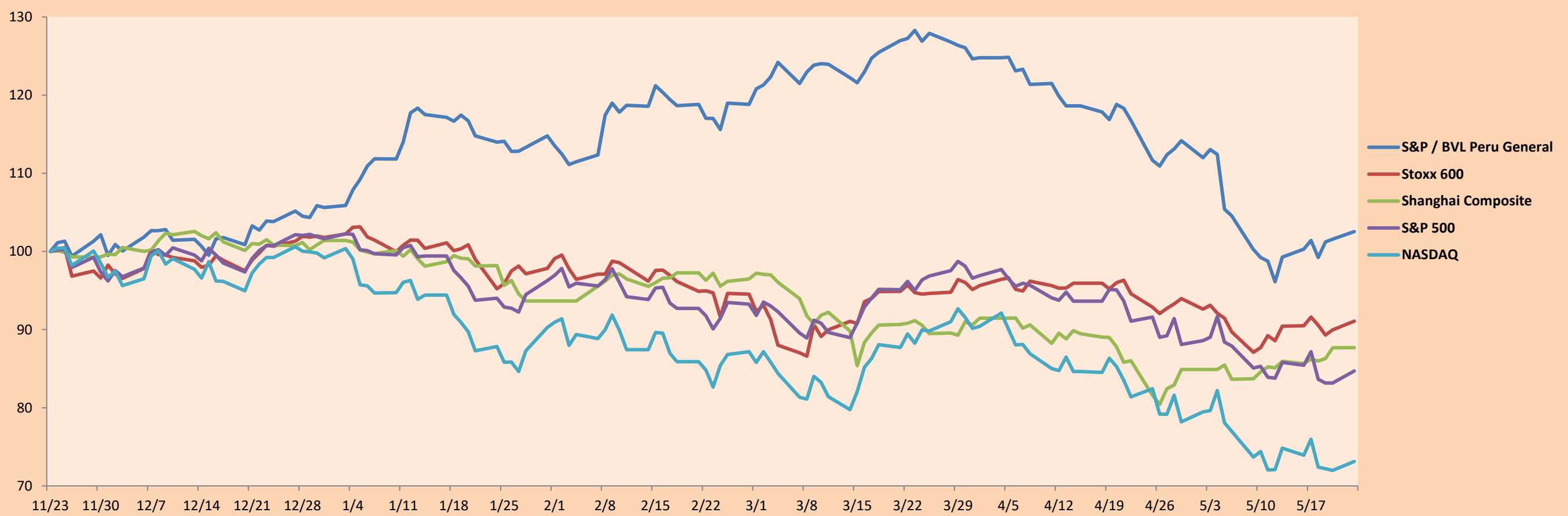
	Cierre	1D*	5D*	30D*	YTD*	Beta	
▲	S&P/BVLMining	392.97	1.58%	6.33%	-13.41%	-4.53%	1.00
▼	S&P/BVLConsumer	1,027.05	-1.85%	-2.86%	-12.18%	-10.53%	0.51
▲	S&P/BVLIndustrials	227.03	0.12%	-3.02%	-13.85%	-12.03%	0.81
▲	S&P/BVLFinancials	962.54	2.77%	6.02%	-5.70%	6.23%	1.37
▲	S&P/BVLConstruction	229.01	0.62%	-4.35%	-15.39%	-19.19%	0.72
▼	S&P/BVLPublicSvcs	526.66	-1.58%	0.23%	-7.92%	-3.98%	0.13
▼	S&P/BVLElectricUtil	514.15	-1.58%	0.23%	-7.92%	-3.98%	0.13

\*Leyenda: Variación 1D: 1 Día; 5D: 5 Días; 1M: 1 Mes; YTD: Var.% 31/12/21 a la fecha

Correlación Rend. Índice Minero vs Índice de Metales de Londres (3 meses)



Índices (6 meses)



Base: 23/11/21=100  
Fuente: Bloomberg

Coordinador Laboratorio de Mercado de Capitales: MS Javier Penny Pestana  
Apoyo: Sebastian Ore, Fabrizio Lavallo, Miguel Solimano y Jhonatan Cueva  
email: pulsobursatil@ulima.edu.pe  
facebook: www.facebook.com/pulsobursatil.ul

## RATING SOBERANO

### CLASIFICACIONES DE RIESGO

Moody's	S&P	Fitch	
Aaa	AAA	AAA	Prime
Aa1	AA+	AA+	Alto Grado
Aa2	AA	AA	
Aa3	AA-	AA-	
A1	A+	A+	Grado Alto Medio
A2	A	A	
A3	A-	A-	
Baa1	BBB+	BBB+	Grado Bajo Medio
Baa2	BBB	BBB	
Baa3	BBB-	BBB-	
Ba1	BB+	BB+	Sin Grado de Inversión Especulativo
Ba2	BB	BB	
Ba3	BB-	BB-	
B1	B+	B+	Altamente Especulativo
B2	B	B	
B3	B-	B-	
Caa1	CCC+	CCC	Riesgo Sustancial Extremadamente Especulativo
Caa2	CCC		
Caa3	CCC-		
Ca	CC	DDD	Poca esperanzas de Pago
C	C		
	D	DD	Impago
		D	

Fuente: Bloomberg

Rating Crédito Latinoamérica			
Clasificadora de riesgo			
País	Moody's	Fitch	S&P
Perú	Baa1	BBB	BBB
México	Baa1	BBB-	BBB
Venezuela	C	WD	NR
Brazil	Ba2	BB-	BB-
Colombia	Baa2	BB+	BB+
Chile	A1	A-	A
Argentina	Ca	WD	CCC+
Panamá	Baa2	BBB-	BBB

Fuente: Bloomberg

## Riesgo País Latinoamérica(pbs)



Fuente: BCRP

Coordinador Laboratorio de Mercado de Capitales: MS Javier Penny Pestana  
Apoyo: Sebastian Ore, Fabrizio Lavalle, Miguel Solimano y Jhonatan Cueva  
email: pulsobursatil@ulima.edu.pe  
facebook: www.facebook.com/pulsobursatil.ul