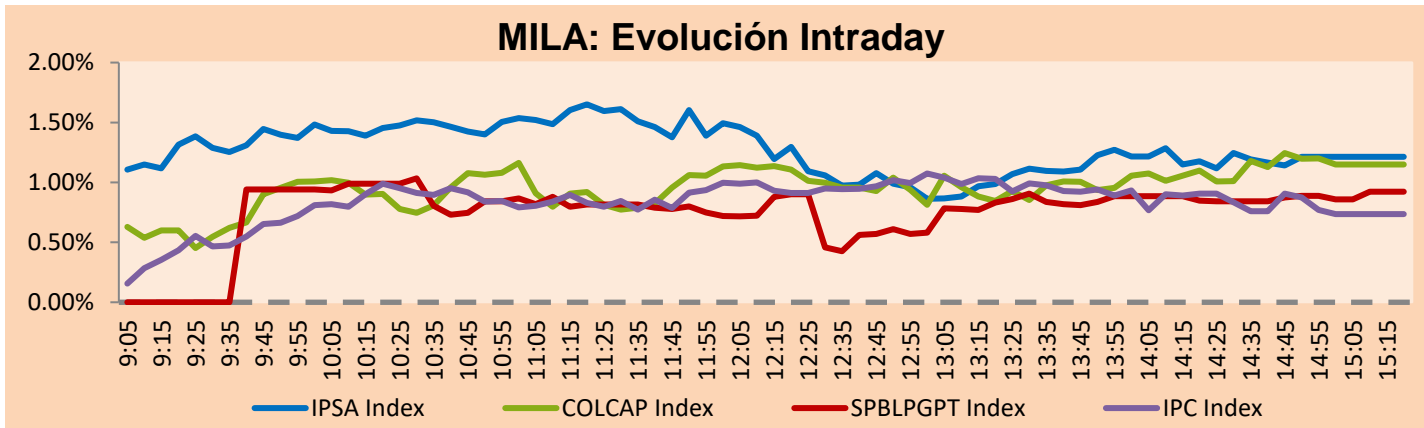


## MILA

Principales índices	Cierre	1 D	5 D	1 M	YTD	Cap. Burs. (US\$ bill)
▲ IPSA (Chile)	5,268.96	1.50%	5.76%	12.07%	22.30%	112.13
▲ IGPA (Chile)	27,840.36	2.05%	6.34%	16.23%	29.09%	129.15
▼ COLSC (Colombia)	923.99	-0.24%	-0.18%	-5.99%	-5.05%	6.23
▲ COLCAP (Colombia)	1,508.62	1.15%	6.91%	-4.24%	6.92%	81.60
▲ S&P/BVL (Perú)*	20,569.08	0.90%	1.68%	-7.23%	-2.57%	96.76
▲ S&P/BVL SEL (Perú)	535.71	0.70%	1.12%	-8.43%	-4.94%	87.45
▲ S&P/BVL LIMA 25	28,627.64	1.47%	1.22%	-10.69%	-5.44%	95.93
▲ IPC (México)	52,143.00	0.82%	1.66%	-0.70%	-2.12%	330.79
▲ S&P MILA 40	514.20	0.83%	6.05%	2.33%	15.59%	232.46

\* Cap. Bursátil del cierre anterior

\*Leyenda: Variación 1D: 1 Día; 5D: 5 Días; 1M: 1 Mes; YTD: Var.% 31/12/21 a la fecha

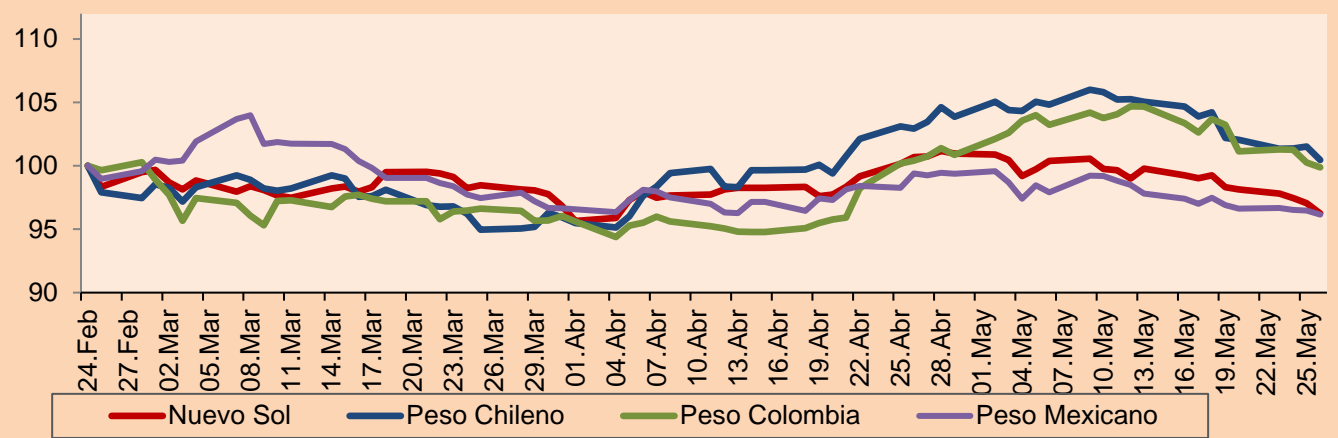


Fuente: Bloomberg

Monedas	Precio	1D*	5D*	30 D*	YTD*
▼ Sol (PEN)	3.6574	-0.82%	-2.09%	-4.41%	-8.54%
▼ Peso Chileno (CLP)	823.050	-1.05%	-1.71%	-2.42%	-3.40%
▼ Peso Colombiano (COP)	3,922.00	-0.37%	-3.24%	-0.53%	-3.88%
▼ Peso Mexicano (MXN)	19.766	-0.32%	-0.76%	-3.26%	-3.72%

\*Leyenda: Variación 1D: 1 Día; 5D: 5 Días; 1M: 1 Mes; YTD: Var.% 31/12/21 a la fecha

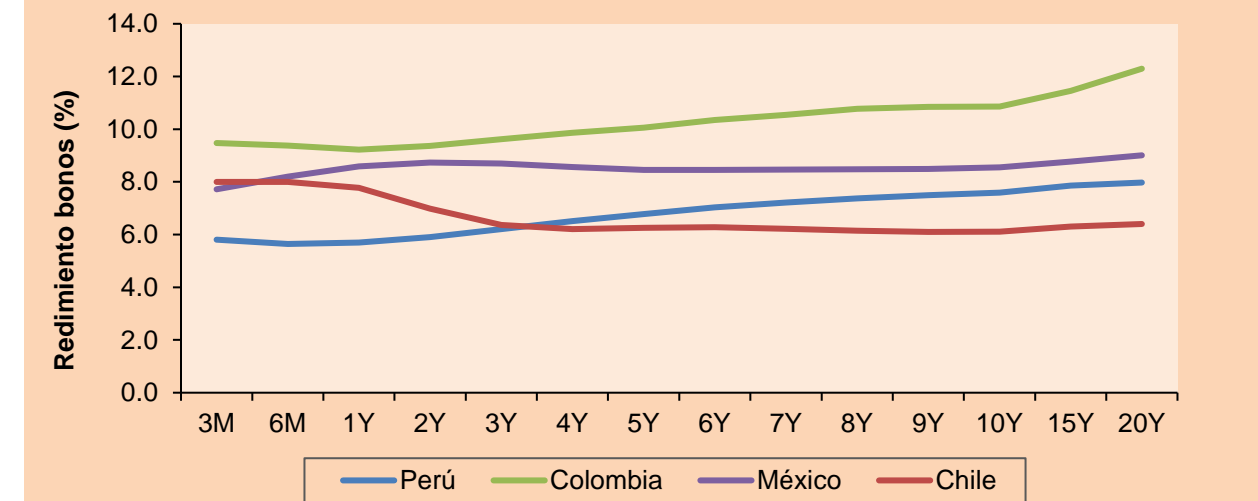
### MILA: Índices de Tipo de Cambio (3 meses)



Base: 24/02/22=100  
Fuente: Bloomberg

Renta Fija	Instrumento	Moneda	Precio	Bid Yield (%)	Ask Yield (%)	Duración
PERU	7.35 07/21/25	USD	109.911	4.03	3.89	2.77
PERU	4.125 08/25/27	USD	100.199	4.12	4.04	4.64
PERU	8.75 11/21/33	USD	132.305	5.04	4.98	7.84
PERU	6.55 03/14/37	USD	115.213	5.11	5.04	9.32
PERU	5.625 11/18/2050	USD	110.752	4.92	4.92	14.72
CHILE	2.25 10/30/22	USD	100.244	2.16	1.16	0.42
CHILE	3.125 01/21/26	USD	98.7	3.56	3.46	3.39
CHILE	3.625 10/30/42	USD	84.85	4.83	4.76	13.83
COLOM	11.85 03/09/28	USD	141.923	3.81	3.62	4.45
COLOM	10.375 01/28/33	USD	130.587	6.49	6.26	6.82
COLOM	7.375 09/18/37	USD	103.947	7.01	6.90	9.13
COLOM	6.125 01/18/41	USD	90.157	7.12	7.05	10.39
MEX	4 10/02/23	USD	85.597	7.61	7.54	10.15
MEX	5.5 01/45	USD	98.908	5.655	5.616	12.53

### MILA: Curvas de Deuda Soberana



Fuente: Bloomberg

Lima, 26 de mayo de 2022

### Renta Variable

Más subieron	Bolsa	Mon.	Precio	▲%
ISA SA	Colombia	COP	22880.00	5.44
SOQUIMICH-B	Chile	CLP	88278.00	5.41
GRUPO TELEV-CPO	Mexico	MXN	38.97	5.18
VOLCAN CIA MIN-B	Peru	PEN	0.63	5.00
ITAU CORPBANCA	Chile	CLP	2.07	4.88

Por Monto Negociado	Bolsa	Monto (US\$)
AMERICA MOVIL-L	Mexico	108,608,895
SOQUIMICH-B	Chile	60,364,194
WALMART DE MEXIC	Mexico	59,062,799
GRUPO F BANORT-O	Mexico	43,012,714
AERO DEL SURES-B	Mexico	16,638,926

Más bajaron	Bolsa	Mon.	Precio	▼%
ENTEL	Chile	CLP	2995	-23.30
GRUPO NUTRESA SA	Colombia	COP	37660	-5.33
PROMOTORA Y OPEF	Mexico	MXN	144.15	-4.86
INDUSTRIAS PENOL	Mexico	MXN	229.82	-3.67
CAP	Chile	CLP	9270	-2.93

Por Volumen	Bolsa	Volumen
BANCO SANTANDER	Chile	164,344,327
BANCO DE CHILE	Chile	120,318,657
ENEL CHILE SA	Chile	106,070,000
AMERICA MOVIL-L	Mexico	96,622,113
ENEL AMERICAS SA	Chile	36,964,804

## MILA

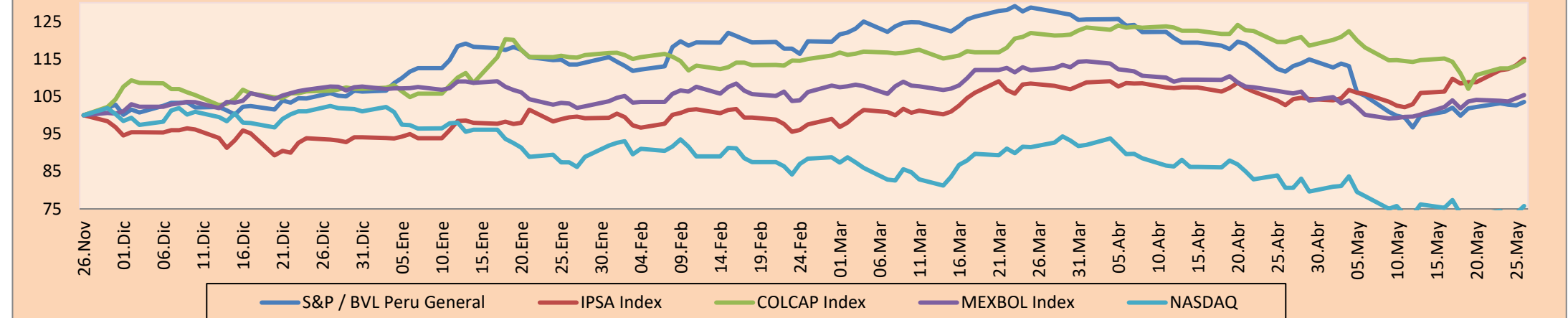
Perú: El índice General de la BVL finalizó la sesión de hoy con un resultado positivo de +0.90%. El índice mantiene una tendencia negativa acumulada anual de -2.57% en moneda local, mientras que el rendimiento ajustado en dólares asciende a +6.55%. Luego, el S&P/BVL Perú SEL varió en +0.70% mientras que el S&P/BVL LIMA 25 en +1.47%. El spot PEN alcanzó S/. 3.6574. Titular: Tipo de cambio abre a la baja en medio de una caída de los bonos y un alivio de los inversores.

Chile: El índice IPSA culminó el día con un retorno positivo de +1.50%. Los sectores más beneficiados de la jornada fueron los Bienes Inmobiliarios (+3.77%) y Materiales (+3.49%). Las acciones con el mejor desempeño fueron Inversiones Agua Metropolitana (+8.46%) y Plaza SA (+5.76%). Titular: Foro de Davos: ¿El mundo entra en recesión? Mejor evitar la palabra.

Colombia: El índice COLCAP concluyó la sesión con un retorno positivo de 1.15%. Los sectores más beneficiados de la jornada fueron Servicios Públicos (+2.73%) y Energía (+1.23%). Las acciones con el mejor desempeño fueron Interconexión Eléctrica SA (+5.44%) y Banco de Bogotá SA (+3.57%). Titular: El 2022 va camino de romper récords en el sector turismo.

México: El índice IPC cerró el día en terreno positivo de +0.82%. Los sectores con el mejor desempeño de la jornada fueron el de Servicios de Comunicación (+1.53%) y Finanzas (+1.39%). Las acciones con el mejor retorno en la sesión de hoy fueron Grupo Televisa SA (+5.18%) e Grupo Bimbo SAB de CV (+2.72%). Titular: México enfila una recuperación económica, pero continúa debajo del nivel prepandemia.

### MILA: Índices bursátiles (6m)

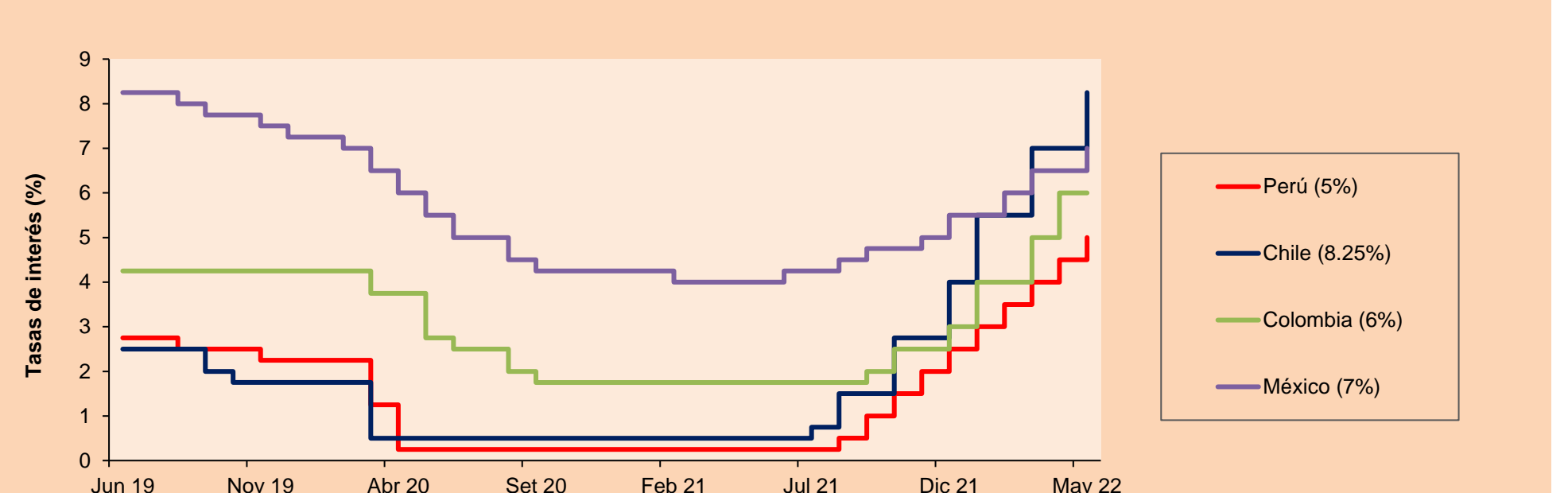


Base: 29/11/21=100  
Fuente: Bloomberg

### ETFs

	Mon.	Cierre	1D	5D	30 D	YTD	Bolsa
▲ iShares MSCI All Peru Capped	USD	30.82	1.41%	4.44%	-1.15%	4.05%	NYSE Arca
▲ iShares MSCI Chile Capped	USD	29.94	3.10%	7.16%	17.73%	29.67%	Cboe BZX
▲ Global X MSCI Colombia	USD	11.15	1.37%	9.74%	-2.53%	11.58%	NYSE Arca
▲ iShares MSCI Mexico Capped	USD	51.97	0.72%	2.40%	3.09%	2.71%	NYSE Arca
▲ iShares MSCI Emerging Markets	USD	41.57	1.56%	1.46%	1.02%	-14.90%	NYSE Arca
▲ Vanguard FTSE Emerging Markets	USD	42.58	1.50%	1.33%	0.76%	-13.91%	NYSE Arca
▲ iShares Core MSCI Emerging Markets	USD	51.29	1.46%	1.42%	0.81%	-14.32%	NYSE Arca
▲ iShares JP Morgan Emerging Markets Bonds	USD	57.31	0.81%	0.44%	-1.24%	-8.77%	Cboe BZX
▲ Morgan Stanley Emerging Markets Domestic	USD	4.67	0.65%	2.19%	1.08%	-14.78%	New York

### MILA: Tasas de Referencia de Política Monetaria



Fuente: Bloomberg

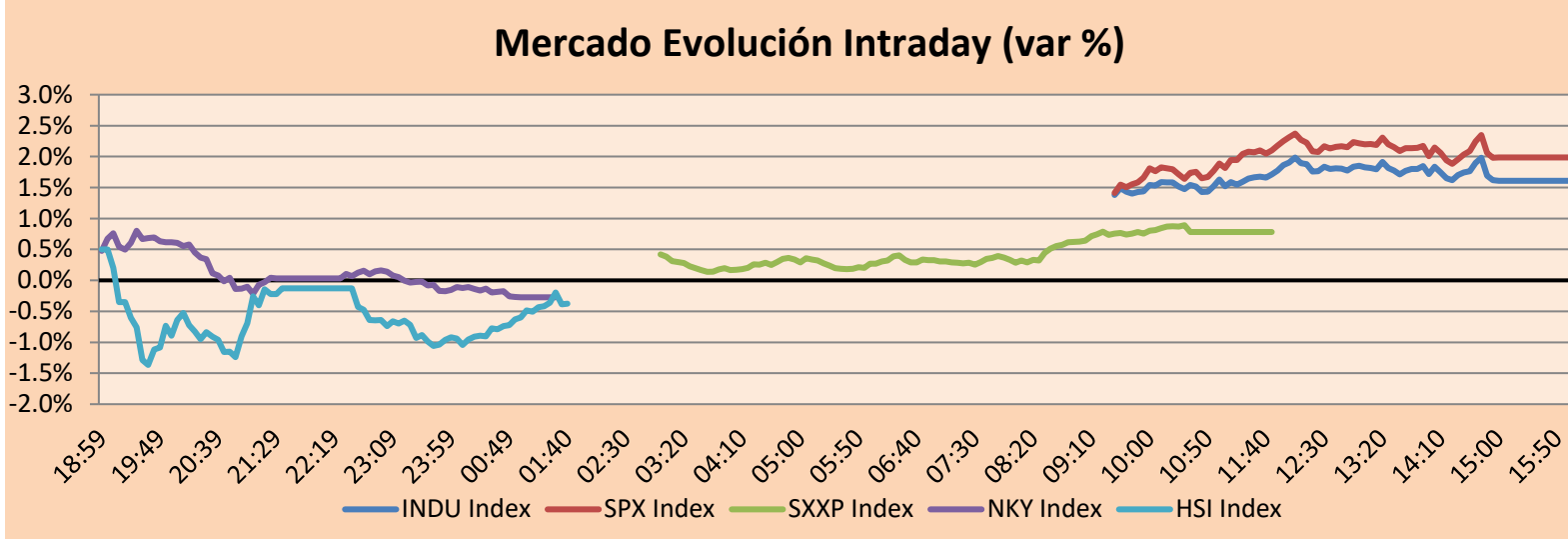
Coordinador Laboratorio de Mercado de Capitales: MS Javier Penny Pestana  
Apoyo: Sebastian Ore, Fabrizio Lavalle, Miguel Solimano y Jhonatan Cueva  
email: pulsobursatil@ulima.edu.pe  
facebook: www.facebook.com/pulsobursatil.ul



MUNDO

Principales índices	Cierre	1 D*	5 D*	1 M*	YTD*	Cap. Burs. (US\$ Mill.)
▲ Dow Jones (EEUU)	32,637.19	1.61%	4.43%	-1.81%	-10.19%	9,979,354
▲ Standard & Poor's 500 (EEUU)	4,057.84	1.99%	4.03%	-2.81%	-14.86%	34,851,358
▲ NASDAQ Composite (EEUU)	11,740.65	2.68%	3.09%	-6.01%	-24.96%	19,525,396
▲ Stoxx EUROPE 600 (Europa)	437.71	0.78%	2.27%	-0.77%	-10.27%	11,245,500
▲ DAX (Alemania)	14,231.29	1.59%	2.51%	3.45%	-10.41%	1,372,631
▲ FTSE 100 (Reino Unido)	7,564.92	0.56%	3.59%	2.42%	2.44%	1,653,278
▲ CAC 40 (Francia)	6,410.58	1.78%	2.20%	-0.06%	-10.38%	1,904,233
▲ IBEX 35 (España)	8,888.80	1.47%	5.74%	5.33%	2.01%	545,661
▼ MSCI AC Asia Pacific Index	163.22	-0.02%	0.67%	-1.86%	-15.47%	21,597,760
▼ HANG SENG (Hong kong)	20,116.20	-0.27%	-0.02%	0.85%	-14.02%	3,147,384
▲ SHANGHAI SE Comp. (China)	3,123.11	0.50%	0.84%	5.57%	-14.20%	6,235,946
▼ NIKKEI 225 (Japón)	26,604.84	-0.27%	0.77%	0.83%	-7.60%	3,597,579
▼ S&P / ASX 200 (Australia)	7,105.88	-0.69%	0.59%	-2.14%	-4.55%	1,655,460
▼ KOSPI (Corea del Sur)	2,612.45	-0.18%	0.78%	-1.01%	-12.26%	1,566,480

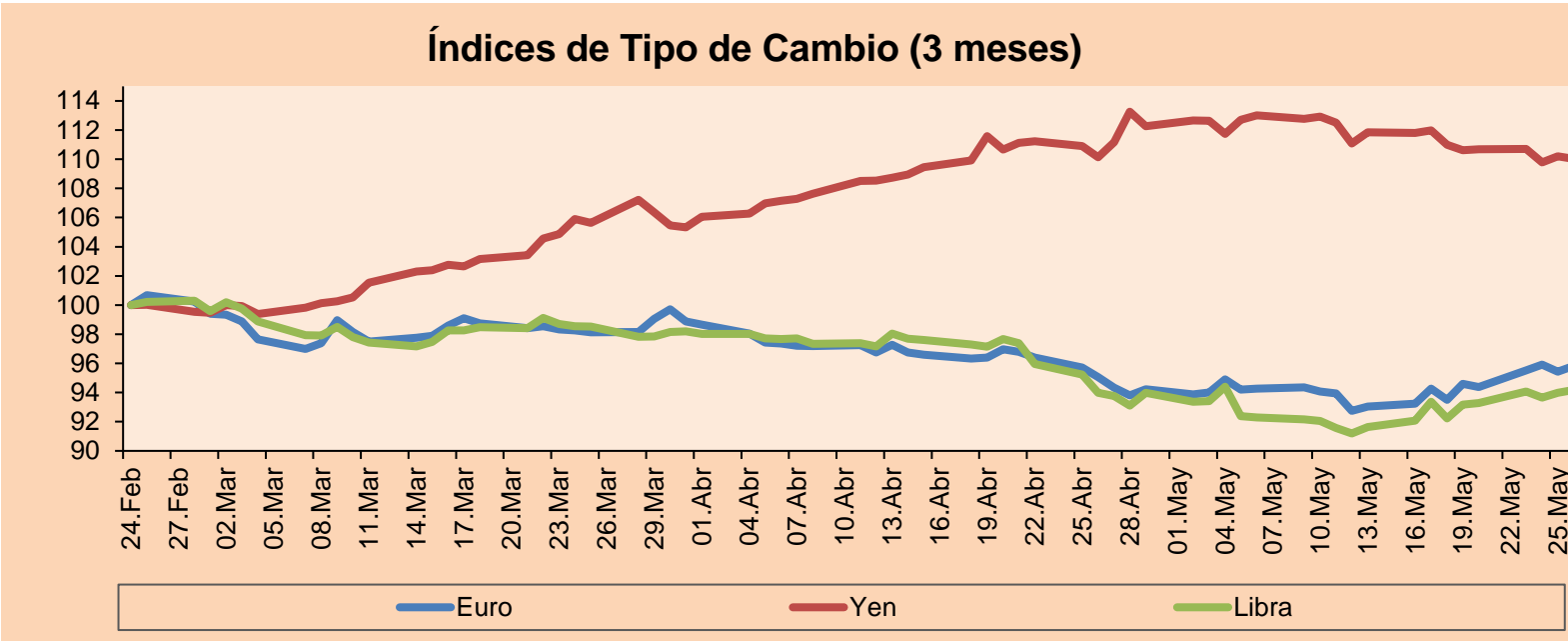
\*Leyenda: Variación 1D: 1 Día; 5D: 5 Días, 1M: 1 Mes; YTD: Var.% 31/12/21 a la fecha



Fuente: Bloomberg

Monedas	Precio	1 D*	5 D*	1 M*	YTD*
▲ Euro	1.0725	0.41%	1.29%	0.82%	-5.67%
▼ Yen	127.1200	-0.16%	-0.52%	-0.09%	10.46%
▲ Libra Esterlina	1.2600	0.21%	1.07%	0.21%	-6.89%
▲ Yuan	6.7389	0.68%	0.39%	2.78%	6.02%
▼ Dólar de Hong Kong	7.8496	0.00%	0.02%	0.05%	0.68%
▼ Real Brasileño	4.7693	-1.18%	-3.25%	-4.58%	-14.46%
▲ Peso Argentino	119.4200	0.27%	0.91%	3.99%	16.24%

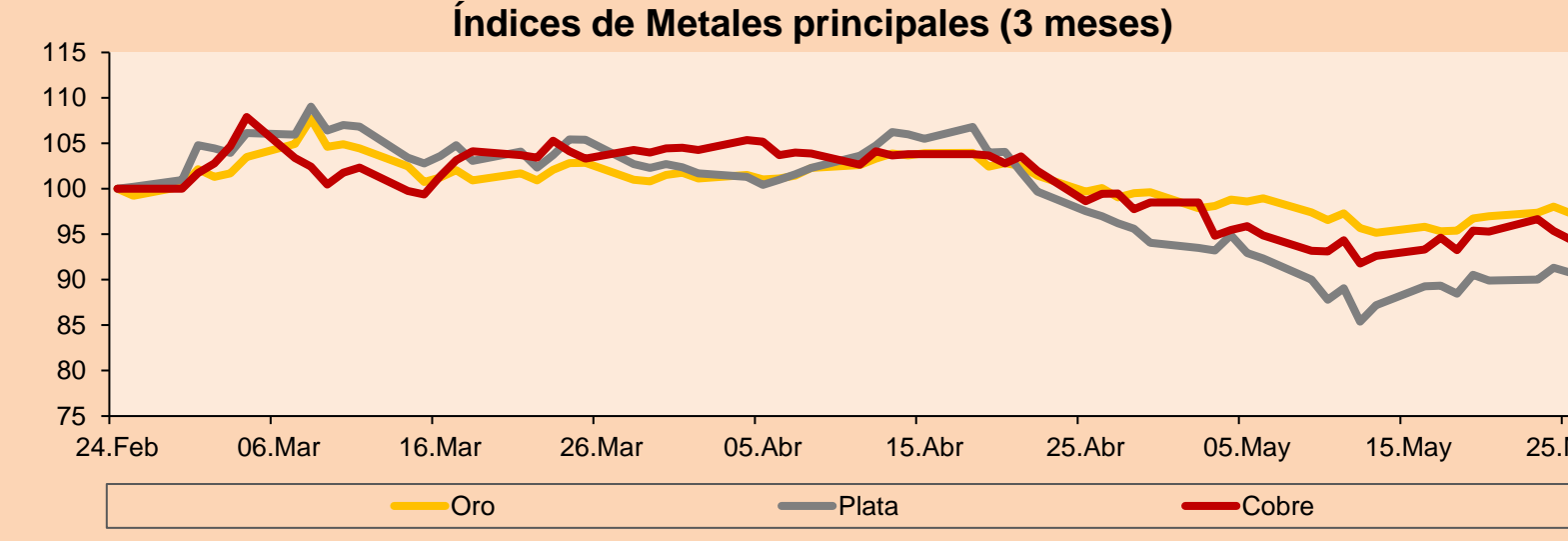
\*Leyenda: Variación 1D: 1 Día; 5D: 5 Días, 1M: 1 Mes; YTD: Var.% 31/12/21 a la fecha



Base: 24/02/22=100  
Fuente: Bloomberg

Commodities	Precio	1 D*	5 D*	1 M*	YTD*
▼ Oro (US\$ Oz. T) (LME)	1,850.63	-0.15%	0.48%	-2.88%	1.17%
▲ Plata (US\$ Oz. T) (LME)	22.01	0.11%	0.40%	-6.25%	-5.55%
- Cobre (US\$ TM) (LME)	9,367.00	0.00%	-0.99%	-5.03%	-3.84%
- Zinc (US\$ TM) (LME)	3,755.75	0.00%	0.62%	-11.45%	4.62%
▲ Petróleo WTI (US\$ Barril) (NYM)	114.09	3.41%	3.82%	13.62%	56.76%
- Estaño (US\$ TM) (LME)	34,296.00	0.00%	-0.48%	-16.14%	-12.89%
- Plomo (US\$ TM) (LME)	2,089.50	0.00%	1.51%	-9.82%	-10.62%
▼ Azúcar #11 (US\$ Libra) (NYB-ICE)	19.54	-0.71%	-1.16%	3.22%	6.25%
▲ Cacao (US\$ TM) (NYB-ICE)	2,464.00	2.37%	0.28%	-1.72%	-3.86%
▲ Café Arábica (US\$ TM) (NYB-ICE)	226.60	4.40%	3.61%	2.46%	0.60%

\*Leyenda: Variación 1D: 1 Día; 5D: 5 Días, 1M: 1 Mes; YTD: Var.% 31/12/20 a la fecha



Base: 24/02/22=100  
Fuente: Bloomberg

Renta Variable

Alemania (Acciones del DAX Index)				Europa (Acciones del STOXX EUROPE 600)					
Más subieron Mon.	Precio	▲%	Bolsa	Más bajaron Mon.	Mon.	Precio	▼%	Bolsa	
HFG GY	EUR	34.89	6.21	Xetra	EOAN GY	EUR	9.88	-0.48	Xetra
PUM GY	EUR	64.26	5.03	Xetra	FME GY	EUR	56.68	-0.04	Xetra
CON GY	EUR	69.8	4.30	Xetra	LIN GY	EUR	296.75	0.02	Xetra
AIR GY	EUR	109.14	4.12	Xetra	HEI GY	EUR	53.9	0.30	Xetra
ZAL GY	EUR	37.2	10.22	Xetra	UU/ LN	GBp	1039	-6.61	Londres
DHER GY	EUR	33.15	9.19	Xetra	SSE LN	GBp	1781.5	-4.61	Londres
TKWY NA	EUR	20.19	7.93	EN Amsterdam	DRX LN	GBp	684.5	-4.53	Londres
MKS LN	GBp	149.6	7.90	Londres	SVT LN	GBp	2941	-4.23	Londres

Panorama Mundial:

Estados Unidos:

El mercado estadounidense cierra con rendimientos positivos debido a los resultados trimestrales de las empresas minoristas las cuales fueron mejor de lo esperado y el repunte de las acciones tecnológicas. Comenzando con el índice DOW JONES, el cual cerró con un incremento en su cotización, a pesar de que la economía estadounidense se contrajo un 1.5% trimestral anualizado, valor por encima de lo pronosticado inicialmente mientras el gasto de los consumidores aumentó en un 3.1% liderado por la vivienda, servicios públicos y vehículos. De la misma manera, el índice S&P500 finalizó la sesión con un resultado positivo, en un contexto donde Dollar Tree(+21.87%) y Dollar General(+13.71%) subieron, después de que los beneficios superaran las estimaciones ya que las ventas en las tiendas aumentaron un 4.4%, luego de que la compañía aumentara sus precios por encima de \$5 por cada artículo elevando a sí sus estimaciones de ventas y ganancias para todo el año. Finalmente, el índice NASDAQ cerró con una ganancia significativa, luego de que un estratega del BoFA indicara que la Reserva Federal podría pausar el endurecimiento de su política monetaria en septiembre si se produce un deterioro económico y la inflación, sin embargo, las minutas también mostraron que la FED esta tratando de encontrar la mejor manera de controlar la subida de precios sin provocar una recesión o elevar sustancialmente la tasa de desempleo. De este modo, DOW JONES +1.61%; S&P 500 +1.99%; NASDAQ +2.68% terminaron con resultados positivos.

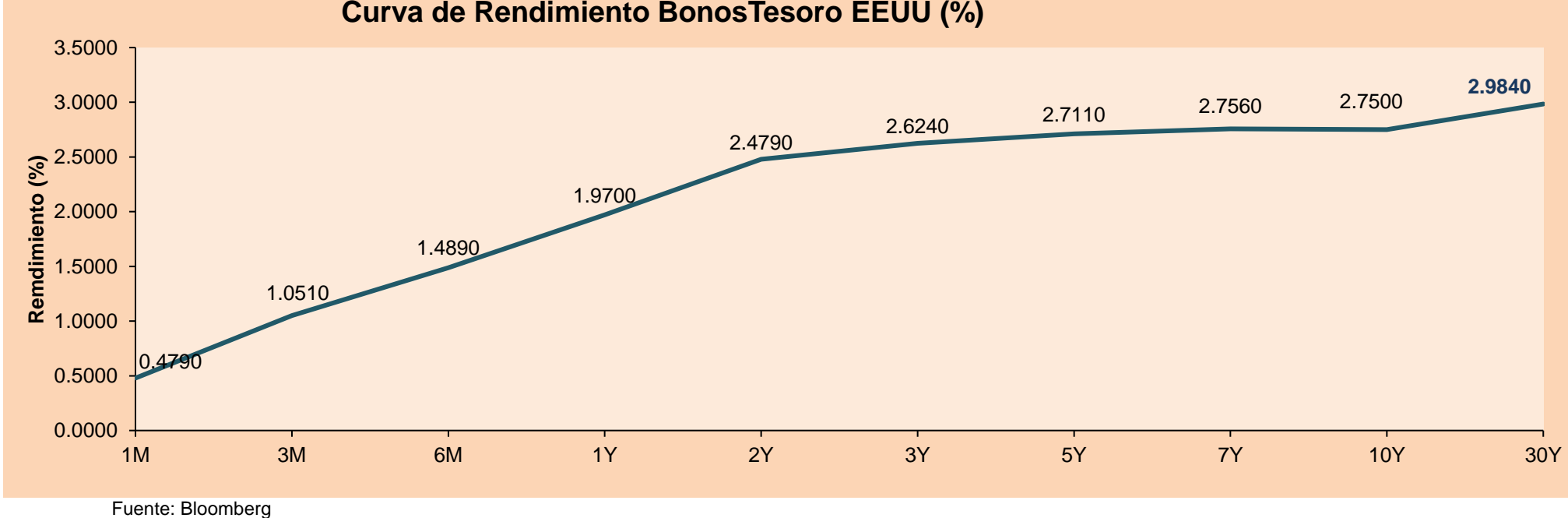
Europa:

Los principales índices europeos terminaron la sesión con rendimientos positivos. El índice paneuropeo STOXX 600 cerró ligeramente al alza, en un contexto en el cual el sentimiento de mercado se encuentra debilitado por la creciente inflación a nivel mundial y de la eurozona, después de que la publicación de las minutas de la FED haya confirmado mayores subidas de tasas de interés en 50 puntos básicos y una posible pausa de estas políticas en Julio si es que la inflación cede. En cuanto a la Eurozona, los inversionistas esperan que el banco central europeo empiece con las subidas de tasas de política en Julio. El FTSE 100 también cerró con rendimientos débilmente positivos, debido al anuncio de políticas fiscales para brindar apoyo a los hogares ingleses tras el aumento de costo de las facturas de energía; estableciendo un impuesto a las compañías energéticas e introduciendo un incentivo de 15 billones de libras para apoyar a familias de pocos recursos. Respecto al mercado alemán, el índice DAX cerró en terreno positivo, siguiendo la dinámica optimista de los inversionistas regionales enfocados en las políticas de apoyo de Reino Unido. Asimismo, las minutas de la FED aliviaron las presiones a subidas más agresivas que estaban especulándose. Por último, el mercado francés cerró en condiciones similares, siguiendo la dinámica de Wall Street después de la publicación de las minutas de la FED; a su vez, en línea con las expectativas de recuperación de China por la reducción de casos COVID. De este modo, FTSE 100 +0.56%; CAC 40 +1.78%; DAX +1.59%; STOXX 600 +0.78% terminaron con rendimientos positivos.

Asia:

Los principales índices asiáticos cerraron en su mayoría con rendimientos negativos en un contexto donde las actas de la Fed mostraron que los funcionarios resaltaron la necesidad de subir las tasas de interés rápida y potencialmente más de lo que los mercados anticipaban. El mercado chino cerró en terreno positivo gracias a los comentarios del primer ministro sobre estabilizar la economía. Sus declaraciones vienen después de que los bancos de inversión mundiales han recortado sus perspectivas de crecimiento para China hasta un 3%. El índice Hang Seng terminó a la baja debido a que el primer ministro chino declaró que el impacto de los recientes rebrotes fue mayor al del inicio de la pandemia. El KOSPI surcoreano cayó esta sesión ya que Banco Central de Corea subió las tasas de interés de forma consecutiva y pronosticó nuevos aumentos agresivos para reducir la inflación. Si bien estaba dentro de las expectativas, el gobernador del banco central tomó una postura mucho más dura en la conferencia de prensa. El mercado japonés cerró en terreno negativo en vista de que las pérdidas en las acciones relacionadas a chips pesaron sobre las ganancias de las aerolíneas y ferroviarias. El mercado australiano terminó a la baja, siendo arrastrado por las mineras después de que los futuros del mineral de hierro se desplomaron por los temores de desaceleración de la economía china. De esta forma, NIKKEI -0.27%; HANG SENG -0.27%; CSI 300 +0.25%; S&P/ASX 200 -0.69%; KOSPI -0.18%, SHANGAI COMPOSITE +0.50% terminaron con rendimientos negativos.

ETFs	Mon.	Cierre	1D	5D	30 D	YTD	Bolsa
SPDR S&P 500 ETF TRUST	USD	405.31	2.00%	4.07%	-2.59%	-14.66%	NYSE Arca
ISHARES MSCI EMERGING MARKET	USD	41.57	1.56%	1.46%	1.02%	-14.90%	NYSE Arca
ISHARES IBOXX HIGH YLD CORP	USD	79.48	1.39%	3.88%	0.03%	-8.65%	NYSE Arca
FINANCIAL SELECT SECTOR SPDR	USD	34.98	2.31%	6.06%	-0.96%	-10.42%	NYSE Arca
VANECK GOLD MINERS ETF	USD	32.39	-0.61%	0.75%	-7.19%	1.12%	NYSE Arca
ISHARES RUSSELL 2000 ETF	USD	182.72	2.23%	3.51%	-2.67%	-17.86%	NYSE Arca
SPDR GOLD SHARES	USD	172.76	-0.18%	0.49%	-2.57%	1.05%	NYSE Arca
ISHARES 20+ YEAR TREASURY BO	USD	118.79	-0.45%	1.37%	-2.96%	-19.84%	NASDAQ GM
INVESCO QQQ TRUST SERIES 1	USD	299.33	2.77%	3.37%	-5.62%	-24.76%	NASDAQ GM
ISHARES BIOTECHNOLOGY ETF	USD	115.8	0.90%	0.67%	-3.01%	-24.13%	NASDAQ GM
ENERGY SELECT SECTOR SPDR	USD	86.94	1.10%	6.78%	17.84%	56.65%	NYSE Arca
PROSHARES ULTRA VIX ST FUTUR	USD	15.09	-1.24%	-5.57%	-12.42%	21.40%	Choe BZX
UNITED STATES OIL FUND LP	USD	84.59	2.56%	4.98%	10.63%	55.61%	NYSE Arca
ISHARES MSCI BRAZIL ETF	USD	35.5	2.16%	8.17%	8.96%	26.47%	NYSE Arca
SPDR S&P OIL & GAS EXP & PR	USD	151.01	2.28%	11.06%	16.84%	57.52%	NYSE Arca
UTILITIES SELECT SECTOR SPDR	USD	74.21	0.28%	3.73%	1.66%	3.67%	NYSE Arca
ISHARES US REAL ESTATE ETF	USD	97.74	0.09%	3.80%	-9.00%	-15.84%	NYSE Arca
SPDR S&P BIOTECH ETF	USD	68.47	1.09%	-1.34%	-10.72%	-38.84%	NYSE Arca
ISHARES IBOXX INVESTMENT GRA	USD	114.69	0.03%	2.52%	0.06%	-13.45%	NYSE Arca
ISHARES JP MORGAN USD EMERGI	USD	91.57	0.33%	2.83%	-1.04%	-16.04%	NASDAQ GM
REAL ESTATE SELECT SECT SPDR	USD	43.59	-0.11%	4.13%	-9.88%	-15.87%	NYSE Arca
ISHARES CHINA LARGE-CAP ETF	USD	30.72	3.92%	1.39%	7.56%	-16.02%	NYSE Arca
CONSUMER STAPLES SPDR	USD	74.14	1.06%	5.09%	-5.39%	-3.85%	NYSE Arca
VANECK JUNIOR GOLD MINERS	USD	39.67	-0.35%	0.33%	-7.03%	-5.39%	NYSE Arca
SPDR BLOOMBERG HIGH YIELD BO	USD	98.36	1.52%	3.77%	-0.52%	-9.40%	NYSE Arca
VANGUARD REAL ESTATE ETF	USD	97.68	0.12%	3.66%	-9.29%	-15.80%	NYSE Arca
GRAYSCALE BITCOIN TRUST BTC	USD	19.04	-0.16%	-2.51%	-29.22%	-44.41%	OTC US



Fuente: Bloomberg



LIMA

Acciones

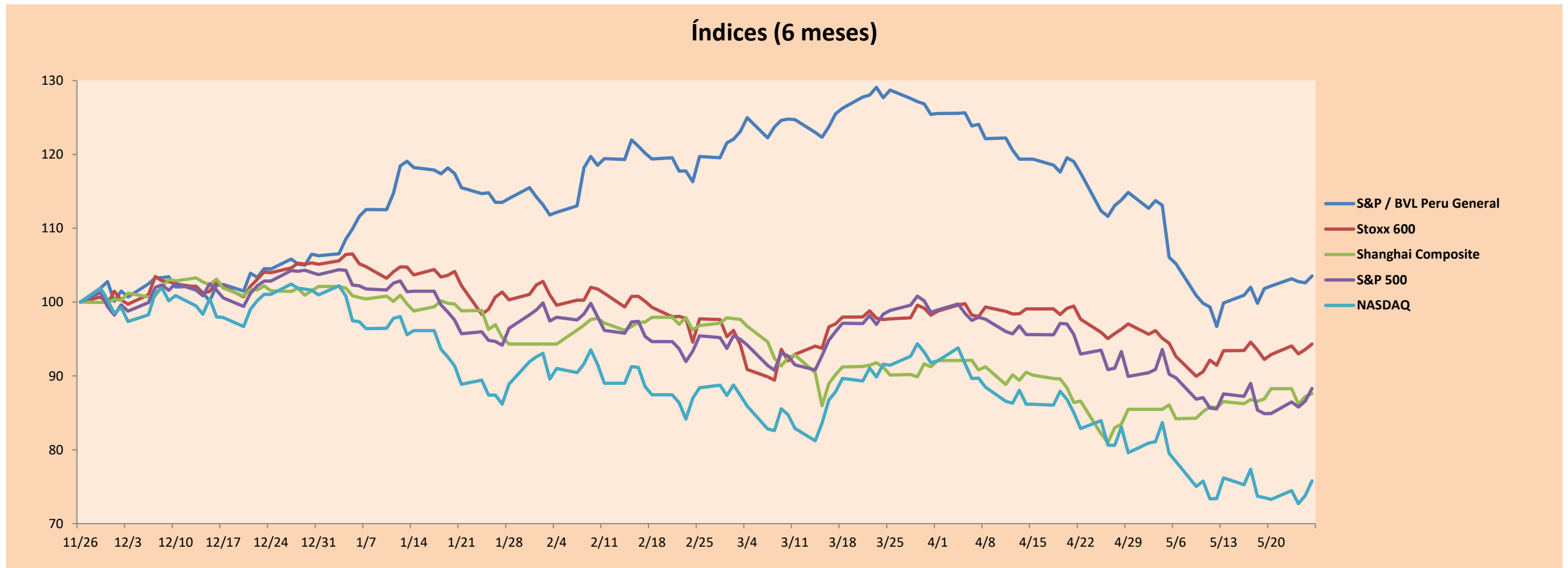
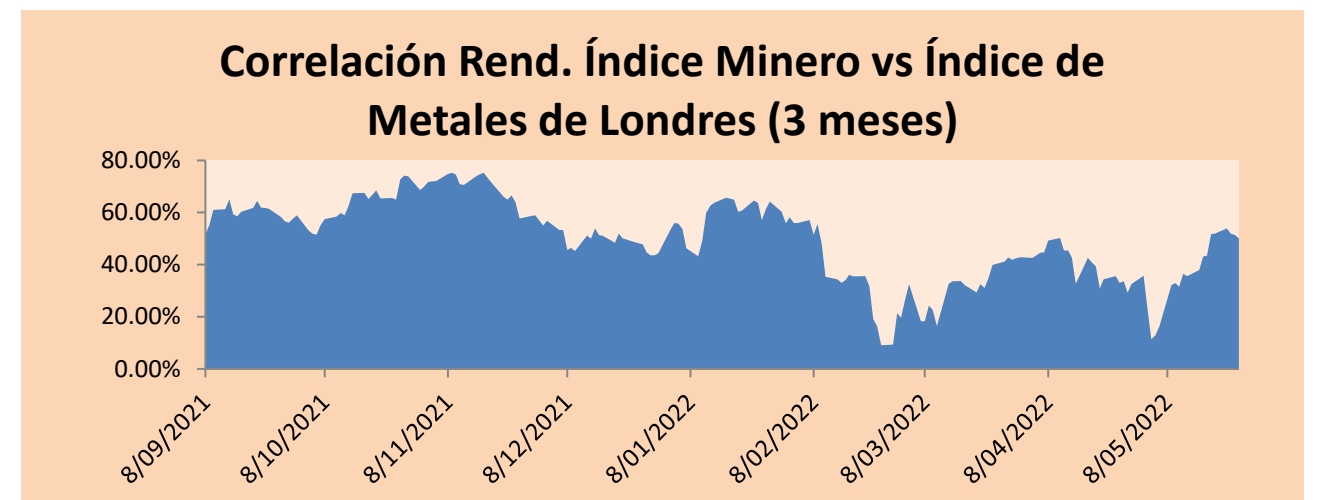
	Valor	Moneda	Precio	1D*	5D*	30D*	YTD*	Frecuencia	Volumen (US\$)	Beta	Dividend Yield (%)	Price Earning	Capitalización Bursátil (M US\$)	Sector Económico*	Participación Índice
▼	ALICORC1 PE**	S/.	4.93	-0.24%	-0.18%	-5.99%	-5.05%	100.00%	74,206	0.83	16.94	11.05	1,149.39	Industrial	3.53%
-	ATACOBC1 PE**	S/.	0.10	0.00%	0.00%	-9.09%	-16.67%	20.00%	217	0.97	0.00	-	34.09	Mineras	1.02%
▼	BACKUS1 PE**	S/.	21.45	-0.19%	-2.50%	-8.72%	4.63%	90.00%	2,938	0.77	20.35	7.26	8,039.07	Industriales	0.82%
▲	BAP PE**	US\$	140.68	0.85%	4.59%	2.95%	13.65%	100.00%	3,664,611	1.28	2.84	-	13,277.70	Diversas	5.82%
▲	BVN PE**	US\$	8.80	3.53%	7.58%	-0.23%	20.55%	100.00%	107,415	1.32	0.80	-	2,425.58	Mineras	5.88%
▲	CASAGRC1 PE**	S/.	7.00	-0.14%	8.02%	-5.41%	-23.08%	80.00%	9,609	1.20	77.17	4.19	161.22	Agrario	1.31%
▲	BBVAC1 PE**	S/.	1.55	3.33%	3.33%	-10.92%	-14.36%	100.00%	16,075	0.81	7.44	5.90	2,864.23	Bancos y Financieras	2.85%
-	CORAREI1 PE**	S/.	1.48	0.00%	4.96%	3.50%	-13.95%	90.00%	6,070	0.78	17.33	2.60	592.63	Industriales	1.72%
▲	CPACASC1 PE**	S/.	4.05	1.25%	1.25%	-3.57%	-18.18%	100.00%	52,546	0.73	19.51	11.25	513.97	Industriales	2.38%
▲	CVERDEC1 PE**	US\$	30.00	0.84%	0.00%	-24.59%	-19.42%	100.00%	2,571,378	0.92	6.19	8.11	10,501.68	Mineras	5.25%
▼	ENGEPEC1 PE**	S/.	1.84	-0.54%	0.55%	-10.24%	-11.11%	90.00%	17,037	0.78	17.05	6.86	1,205.19	Servicios Públicos	1.44%
-	ENDISPC1**	S/.	3.70	0.00%	0.00%	-6.09%	-7.50%	35.00%	5,362	0.84	0.00	6.64	646.00	Servicios Públicos	0.98%
-	FERREYC1 PE**	S/.	2.10	0.00%	0.00%	-7.49%	2.44%	100.00%	1,037,479	1.01	11.36	4.02	543.21	Diversas	4.90%
▲	AENZAC1 PE**	S/.	1.10	6.80%	3.77%	-18.52%	-19.71%	85.00%	6,330	1.03	0.00	-	360.00	Diversas	4.05%
▲	IFS PE**	US\$	26.59	0.15%	3.26%	-11.95%	-0.97%	95.00%	44,605	1.00	9.03	-	3,068.96	Diversas	7.22%
▲	INRETC1 PE**	US\$	31.25	2.46%	0.48%	-14.15%	-10.59%	90.00%	119,351	1.00	4.39	19.97	3,398.34	Diversas	5.28%
▲	LUSURC1 PE**	S/.	14.35	3.24%	3.24%	-13.81%	0.77%	55.00%	109,490	0.00	7.11	11.90	1,910.58	Servicios Públicos	1.81%
▲	MINSURI1 PE**	S/.	4.70	5.62%	5.62%	-13.76%	18.99%	95.00%	116,065	1.04	14.63	1.82	3,704.85	Mineras	3.09%
▲	PML PE**	US\$	0.12	9.09%	9.09%	-7.69%	0.00%	10.00%	1,440	1.10	0.00	-	31.73	Mineras	2.12%
-	SCCO PE**	US\$	61.03	0.00%	5.22%	-2.13%	-1.21%	95.00%	46,996	0.96	6.80	13.08	47,181.69	Mineras	2.14%
▲	SIDERC1 PE**	S/.	1.43	2.14%	3.62%	-4.67%	-10.63%	70.00%	2,446	0.81	43.84	3.36	273.69	Industriales	1.43%
-	TV PE**	US\$	0.52	0.00%	6.12%	-35.80%	-60.00%	95.00%	18,045	1.20	0.00	-	51.45	Mineras	2.93%
-	UNACEMC1 PE**	S/.	1.56	0.00%	-1.27%	-11.86%	-35.00%	80.00%	862	0.92	0.00	6.53	775.49	Industriales	3.00%
▲	VOLCABC1 PE**	S/.	0.63	5.00%	-3.08%	-21.25%	5.00%	100.00%	74,364	1.08	0.00	8.82	702.20	Mineras	5.90%
-	BROCALC1 PE**	S/.	7.00	0.00%	0.00%	-5.41%	34.62%	5.00%	191	0.00	0.00	53.71	311.01	Mineras	0.00%
-	RIMSEGC1 PE**	S/.	0.80	0.00%	0.00%	10.98%	-6.98%	5.00%	2,436	0.00	0.00	11.82	361.31	Seguros	0.00%
▲	CORAREC1 PE**	S/.	2.13	0.47%	0.47%	-5.33%	12.11%	45.00%	33,580	0.00	12.04	3.75	592.63	Industriales	0.00%
-	ENGIEC1 PE**	S/.	5.68	0.00%	-0.35%	-7.94%	-3.07%	25.00%	8	0.00	0.00	16.02	933.94	Industriales	0.00%
-	GBVLAC1 PE**	S/.	2.42	0.00%	0.00%	-3.97%	-11.03%	30.00%	5,277	0.00	0.00	25.15	120.49	Diversas	0.00%

Cantidad de Acciones: 29 Subieron 14  
 Fuente: Bloomberg, Económica Bajaron 4  
 \* Bloomberg Industry Classification System Mantuvieron 11  
 \*\* Se utiliza el PER de la bolsa y moneda de origen del instrumento  
 \*Leyenda: Variación 1D: 1 Día; 5D: 5 Días; 1M: 1 Mes; YTD: Var.% 31/12/21 a la fecha

Índices Sectoriales

	Cierre	1D*	5D*	30D*	YTD*	Beta	
▲	S&P/BVLMining	393.97	0.70%	2.96%	-8.40%	-4.28%	1.01
▲	S&P/BVLConsumer	1,031.52	0.96%	-1.08%	-9.25%	-10.15%	0.50
▲	S&P/BVLIndustrials	229.31	0.90%	0.53%	-8.07%	-11.14%	0.79
▲	S&P/BVLFinancials	957.41	0.18%	2.37%	-0.07%	5.66%	1.37
▲	S&P/BVLConstruction	232.36	1.31%	0.77%	-8.33%	-18.00%	0.70
▼	S&P/BVLPublicSvcs	530.04	-0.16%	-0.03%	-7.20%	-3.37%	0.13
▼	S&P/BVLElectricUtil	517.45	-0.16%	-0.03%	-7.20%	-3.37%	0.13

\*Leyenda: Variación 1D: 1 Día; 5D: 5 Días; 1M: 1 Mes; YTD: Var.% 31/12/21 a la fecha



Base: 26/11/21=100  
 Fuente: Bloomberg

Coordinador Laboratorio de Mercado de Capitales: MS Javier Penny Pestana  
 Apoyo: Sebastian Ore, Fabrizio Lavalle, Miguel Solimano y Jhonatan Cueva  
 email: pulsobursatil@ulima.edu.pe  
 facebook: www.facebook.com/pulsobursatil.ul

## RATING SOBERANO

### CLASIFICACIONES DE RIESGO

Moody's	S&P	Fitch	
Aaa	AAA	AAA	Prime <span style="float: right;">88</span>
Aa1	AA+	AA+	Alto Grado
Aa2	AA	AA	
Aa3	AA-	AA-	
A1	A+	A+	Grado Alto Medio
A2	A	A	
A3	A-	A-	
Baa1	BBB+	BBB+	Grado Bajo Medio
Baa2	BBB	BBB	
Baa3	BBB-	BBB-	
Ba1	BB+	BB+	Sin Grado de Inversión Especulativo
Ba2	BB	BB	
Ba3	BB-	BB-	
B1	B+	B+	Altamente Especulativo
B2	B	B	
B3	B-	B-	
Caa1	CCC+	CCC	Riesgo Sustancial Extremadamente Especulativo
Caa2	CCC		
Caa3	CCC-		
Ca	CC	DDD	Poca esperanzas de Pago
C	C		
	D		
		DD	Impago
		D	

Fuente: Bloomberg

Rating Crédito Latinoamérica			
Clasificadora de riesgo			
País	Moody's	Fitch	S&P
Perú	Baa1	BBB	BBB
México	Baa1	BBB-	BBB
Venezuela	C	WD	NR
Brazil	Ba2	BB-	BB-
Colombia	Baa2	BB+	BB+
Chile	A1	A-	A
Argentina	Ca	WD	CCC+
Panamá	Baa2	BBB-	BBB

Fuente: Bloomberg

## Riesgo País Latinoamérica(pbs)



Fuente: BCRP

Coordinador Laboratorio de Mercado de Capitales: MS Javier Penny Pestana  
Apoyo: Sebastian Ore, Fabrizio Lavalle, Miguel Solimano y Jhonatan Cueva  
email: pulsobursatil@ulima.edu.pe  
facebook: www.facebook.com/pulsobursatil.ul