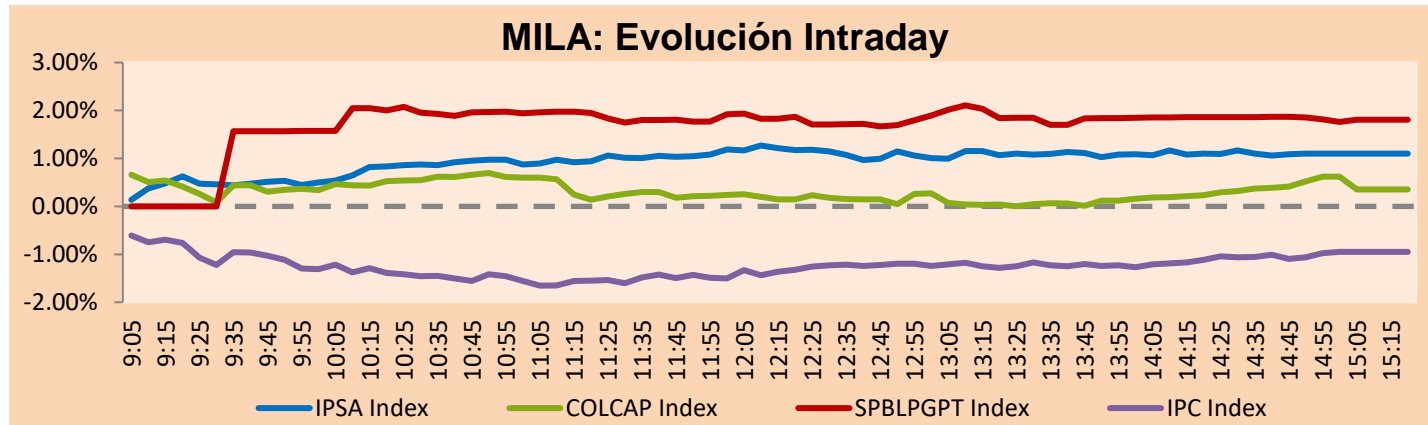


## MILA

Principales índices	Cierre	1 D	5 D	1 M	YTD	Cap. Burs. (US\$ bill)
▲ IPSA (Chile)	5,353.13	1.02%	1.60%	12.46%	24.25%	115.30
▲ IGPA (Chile)	28,160.80	1.36%	1.15%	15.86%	30.57%	133.04
▲ COLSC (Colombia)	945.05	0.26%	2.04%	-4.31%	-2.89%	6.42
▲ COLCAP (Colombia)	1,610.21	0.35%	7.96%	1.74%	14.12%	91.71
▲ S&P/BVL (Perú)*	21,079.07	1.81%	2.48%	-5.84%	-0.15%	97.44
▲ S&P/BVL SEL (Perú)	552.53	1.96%	3.14%	-6.15%	-1.96%	87.96
▲ S&P/BVL LIMA 25	28,966.90	1.43%	1.19%	-11.14%	-4.32%	96.59
▼ IPC (México)	50,971.38	-1.04%	-2.25%	-1.77%	-4.32%	334.87
▼ S&P MILA 40	540.02	-0.72%	5.02%	8.31%	21.39%	243.72

\* Cap. Bursátil del cierre anterior      \*Leyenda: Variación 1D: 1 Día; 5D: 5 Días; 1M: 1 Mes; YTD: Var.% 31/12/21 a la fecha

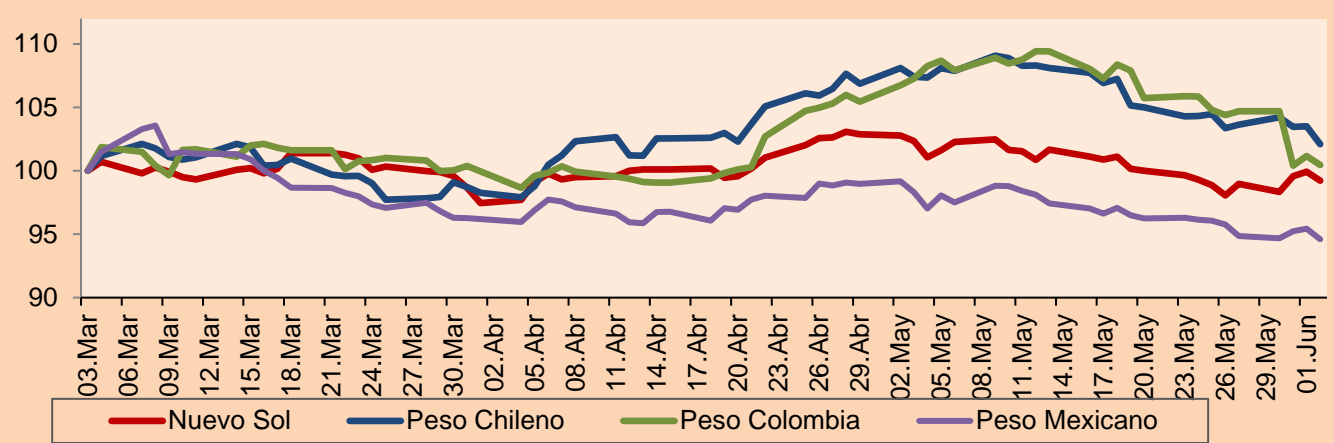


Fuente: Bloomberg

Monedas	Precio	1D*	5D*	30 D*	YTD*
▼ Sol (PEN)	3.7011	-0.71%	1.19%	-3.05%	-7.45%
▼ Peso Chileno (CLP)	813.050	-1.36%	-1.21%	-4.96%	-4.57%
▼ Peso Colombiano (COP)	3,773.90	-0.68%	-3.78%	-6.34%	-7.51%
▼ Peso Mexicano (MXN)	19.525	-0.87%	-1.22%	-3.77%	-4.89%

\*Leyenda: Variación 1D: 1 Día; 5D: 5 Días; 1M: 1 Mes; YTD: Var.% 31/12/21 a la fecha

### MILA: Índices de Tipo de Cambio (3 meses)

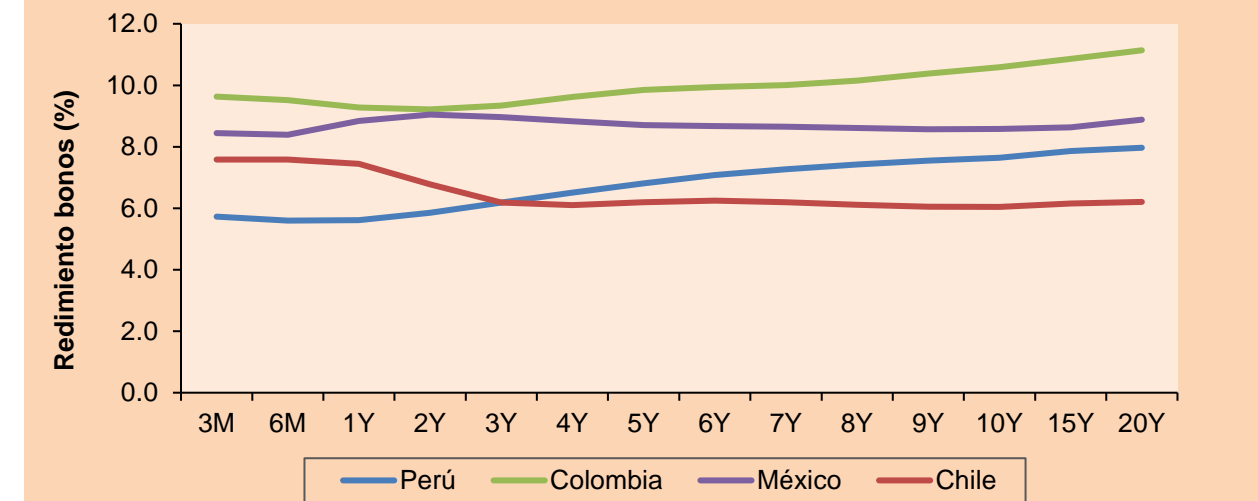


Base: 03/03/22=100  
Fuente: Bloomberg

### Renta Fija

Instrumento	Moneda	Precio	Bid Yield (%)	Ask Yield (%)	Duración
PERU 7.35 07/21/25	USD	109.878	4.04	3.87	2.76
PERU 4.125 08/25/27	USD	100.005	4.18	4.07	4.62
PERU 8.75 11/21/33	USD	132.323	5.05	4.97	7.83
PERU 6.55 03/14/37	USD	114.846	5.14	5.07	9.31
PERU 5.625 11/18/2050	USD	110.948	4.93	4.89	14.78
CHILE 2.25 10/30/22	USD	100.248	2.11	1.13	0.40
CHILE 3.125 01/21/26	USD	99.082	3.45	3.34	3.38
CHILE 3.625 10/30/42	USD	85.035	4.83	4.74	13.83
COLOM 11.85 03/09/28	USD	141.751	3.83	3.62	4.43
COLOM 10.375 01/28/33	USD	131.5	6.39	6.16	6.82
COLOM 7.375 09/18/37	USD	104.804	6.91	6.81	9.14
COLOM 6.125 01/18/41	USD	91.086	7.03	6.95	10.43
MEX 4 10/02/23	USD	85.597	7.61	7.54	10.15
MEX5.55 01/45	USD	98.267	5.713	5.66	12.52

### MILA: Curvas de Deuda Soberana



Fuente: Bloomberg

Lima, 2 de junio de 2022

### Renta Variable

Más subieron	Bolsa	Mon.	Precio	▲%
SURAMERICANA	Colombia	COP	45600.00	10.95
ENEL CHILE SA	Chile	CLP	22.31	4.01
CREDECORP LTD	Peru	USD	142.86	3.67
SOQUIMICH-B	Chile	CLP	86400.00	3.49
BUENAVENTURA-ADR	Peru	USD	9.00	3.45

Por Monto Negociado	Bolsa	Monto (US\$)
SOQUIMICH-B	Chile	128,909,169
AMERICA MOVIL-L	Mexico	98,493,726
WALMART DE MEXIC	Mexico	54,232,625
GRUPO F BANORT-O	Mexico	30,761,731
GRUPO MEXICO-B	Mexico	24,931,052

Más bajaron	Bolsa	Mon.	Precio	▼%
GRUPO FIN INB-O	Mexico	MXN	37.55	-5.96
ALFA SAB-A	Mexico	MXN	14.18	-5.09
GRUPO BIMBO-A	Mexico	MXN	62.48	-3.37
GRUPO CARSO-A1	Mexico	MXN	76.81	-3.21
WALMART DE MEXIC	Mexico	MXN	71.3	-3.13

Por Volumen	Bolsa	Volumen
ITAU CORPBANCA	Chile	650,194,619
ENEL CHILE SA	Chile	152,944,415
AMERICA MOVIL-L	Mexico	93,020,807
BANCO SANTANDER	Chile	67,354,081
ENEL AMERICAS SA	Chile	48,496,129

## MILA

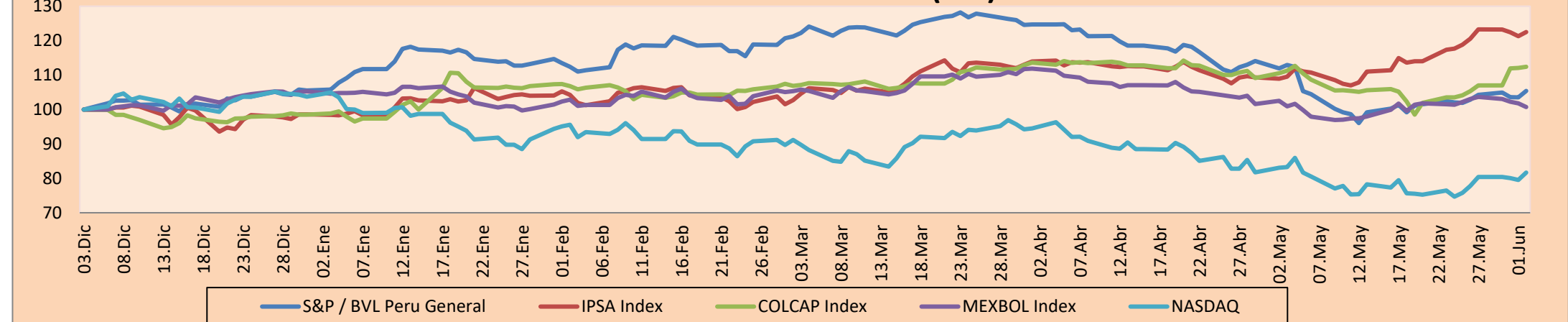
Perú: El índice General de la BVL finalizó la sesión de hoy con un resultado positivo de +1.81%. El índice mantiene una tendencia positiva acumulada anual de -0.15% en moneda local, mientras que el rendimiento ajustado en dólares asciende a +7.88%. Luego, el S&P/BVL Perú SEL varió en +1.96% mientras que el S&P/BVL LIMA 25 en +1.43%. El spot PEN alcanzó S/.3.7010. Titular: Demanda de puestos en el sector "retail" crece 30% por activación de campañas y repechaje de Perú

Chile: El índice IPSA culminó el día con un retorno positivo de +1.02%. Los sectores más beneficiados de la jornada fueron Materiales (+2.66%) y Energía (+1.92%). Las acciones con el mejor desempeño fueron Enel Chile SA (+4.01%) y Sociedad Química y Minera de Chile (+3.49%). Titular: Reforma tributaria financiará mitad de programa en Chile

Colombia: El índice COLCAP concluyó la sesión con un retorno positivo de +0.35%. Los sectores más beneficiados de la jornada fueron el de Servicios de comunicación (+1.74%) y Finanzas (+1.44%). Las acciones con mejor desempeño fueron Grupo de Inversiones Suramerica (+10.95%) y Mineros SA (+7.18%). Titular: Colombia recupera negocio de carbón en Europa tras invasión rusa

México: El índice IPC cerró el día en terreno negativo de -1.04%. Los sectores con peor rendimiento de la jornada fueron el de Bienes inmobiliarios (-3.27%) y Finanzas (-1.77%). Las acciones con peor comportamiento fueron Grupo Financiero Inbursa SA (-5.96%) y Alfa SAB de CV (-5.09%). Titular: Las claves del paro de transportistas en CDMX: ¿Por qué piden subir la tarifa?

### MILA: Índices bursátiles (6m)

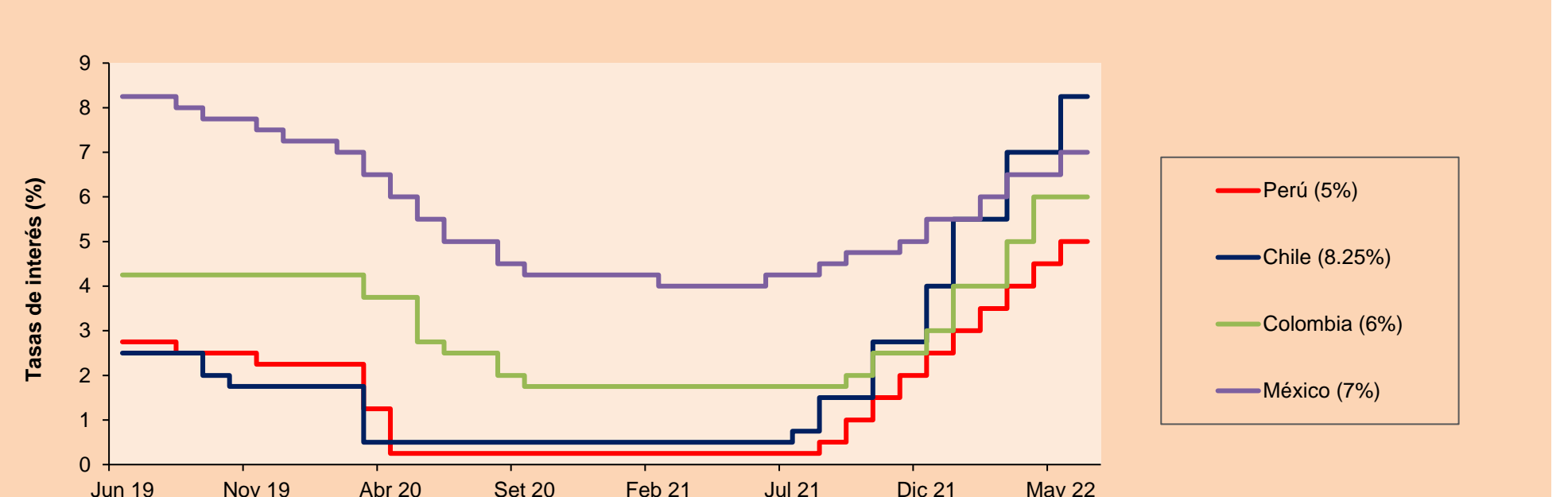


Base: 06/12/21=100  
Fuente: Bloomberg

### ETFs

	Mon.	Cierre	1D	5D	30 D	YTD	Bolsa
▲ iShares MSCI All Peru Capped	USD	31.7	2.96%	2.86%	-0.72%	7.02%	NYSE Arca
▲ iShares MSCI Chile Capped	USD	30.82	3.35%	2.94%	20.48%	33.48%	Cboe BZX
▲ Global X MSCI Colombia	USD	12.21	1.08%	9.51%	6.82%	22.18%	NYSE Arca
▼ iShares MSCI Mexico Capped	USD	51.5	-0.29%	-0.90%	4.25%	1.78%	NYSE Arca
▲ iShares MSCI Emerging Markets	USD	43.07	1.72%	3.61%	1.03%	-11.83%	NYSE Arca
▲ Vanguard FTSE Emerging Markets	USD	44.13	1.80%	3.64%	1.03%	-10.78%	NYSE Arca
▲ iShares Core MSCI Emerging Markets	USD	53.12	1.74%	3.57%	1.12%	-11.26%	NYSE Arca
▲ iShares JP Morgan Emerging Markets Bonds	USD	58.29	0.94%	1.71%	-0.92%	-7.21%	Cboe BZX
▲ Morgan Stanley Emerging Markets Domestic	USD	4.74	2.38%	1.50%	3.04%	-13.50%	New York

### MILA: Tasas de Referencia de Política Monetaria



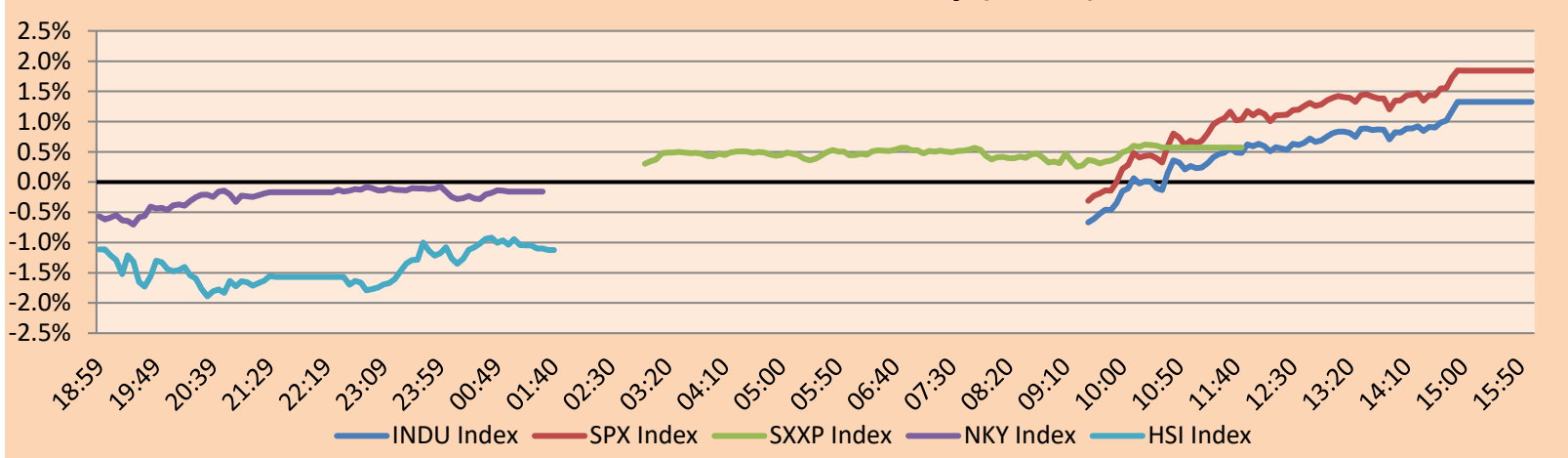
Fuente: Bloomberg

## MUNDO

Principales índices	Cierre	1 D*	5 D*	1 M*	YTD*	Cap. Burs. (US\$ Mill.)
▲ Dow Jones (EEUU)	33,248.28	1.33%	3.51%	0.56%	-8.50%	10,276,684
▲ Standard & Poor's 500 (EEUU)	4,176.82	1.84%	4.98%	0.52%	-12.37%	35,942,886
▲ NASDAQ Composite (EEUU)	12,316.90	2.69%	7.71%	-1.75%	-21.27%	20,449,377
▲ Stoxx EUROPE 600 (Europa)	441.23	0.57%	0.80%	-0.59%	-9.55%	11,267,638
▲ DAX (Alemania)	14,485.17	1.01%	1.78%	3.92%	-8.81%	1,381,687
▼ FTSE 100 (Reino Unido)	7,532.95	-0.98%	0.14%	-0.15%	2.01%	1,648,736
▲ CAC 40 (Francia)	6,500.44	1.27%	1.40%	1.16%	-9.12%	1,913,662
▲ IBEX 35 (España)	8,744.10	-0.04%	-1.63%	3.65%	0.35%	537,009
▼ MSCI AC Asia Pacific Index	169.09	-0.25%	3.58%	0.66%	-12.44%	22,430,677
▼ HANG SENG (Hong Kong)	21,082.13	-1.00%	4.80%	-0.09%	-9.90%	3,345,759
▲ SHANGHAI SE Comp. (China)	3,195.46	0.42%	2.32%	4.87%	-12.21%	6,472,570
▲ NIKKEI 225 (Japón)	27,413.88	-0.16%	3.04%	2.22%	-4.79%	3,614,771
▼ S&P / ASX 200 (Australia)	7,175.94	-0.80%	0.99%	-1.92%	-3.61%	1,731,865
▼ KOSPI (Corea del Sur)	2,658.99	-1.00%	1.60%	-0.80%	-10.70%	1,613,946

\*Leyenda: Variación 1D: 1 Día; 5D: 5 Días, 1M: 1 Mes; YTD: Var.% 31/12/21 a la fecha

### Mercado Evolución Intraday (var %)

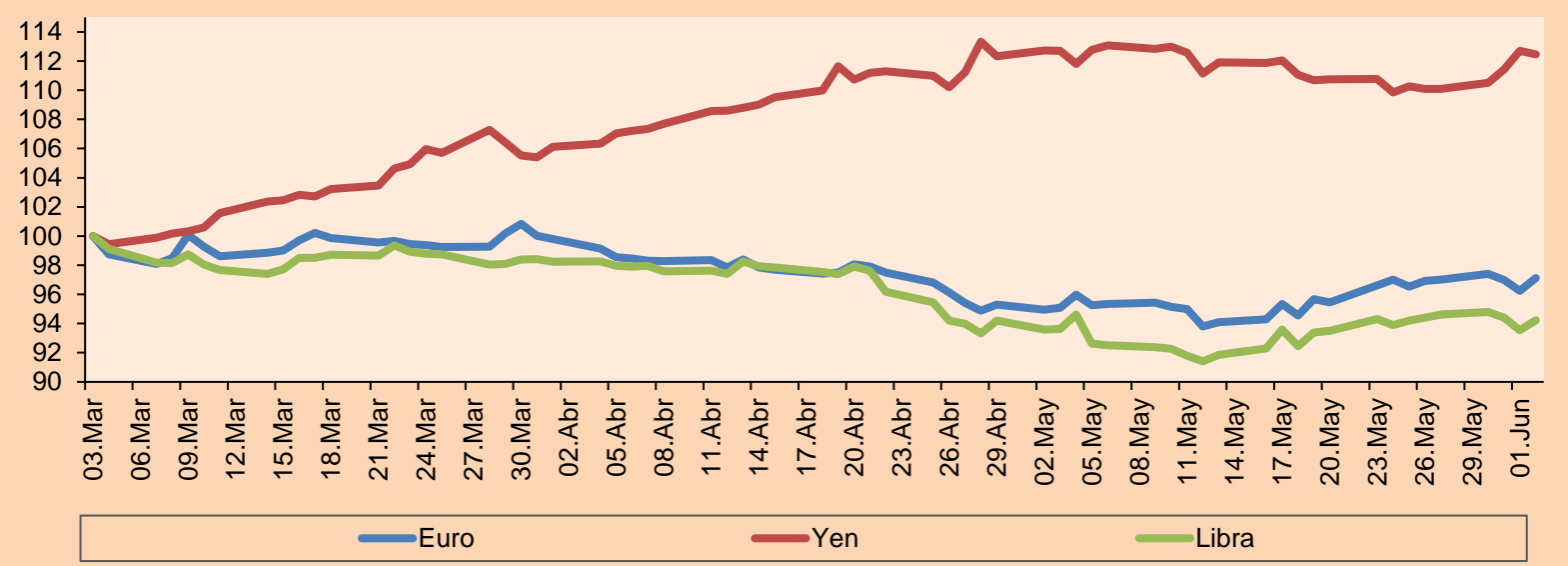


Fuente: Bloomberg

Monedas	Precio	1 D*	5 D*	1 M*	YTD*
▲ Euro	1.0747	0.91%	0.21%	2.15%	-5.48%
▼ Yen	129.8400	-0.22%	2.14%	-0.23%	12.83%
▲ Libra Esterlina	1.2578	0.73%	-0.17%	0.63%	-7.05%
▼ Yuan	6.6603	-0.39%	-1.17%	0.78%	4.79%
▼ Dólar de Hong Kong	7.8449	-0.04%	-0.06%	-0.03%	0.62%
▼ Real Brasileño	4.7974	-0.39%	0.59%	-3.30%	-13.96%
▲ Peso Argentino	120.4665	0.12%	0.88%	3.96%	17.26%

\*Leyenda: Variación 1D: 1 Día; 5D: 5 Días, 1M: 1 Mes; YTD: Var.% 31/12/21 a la fecha

### Índices de Tipo de Cambio (3 meses)

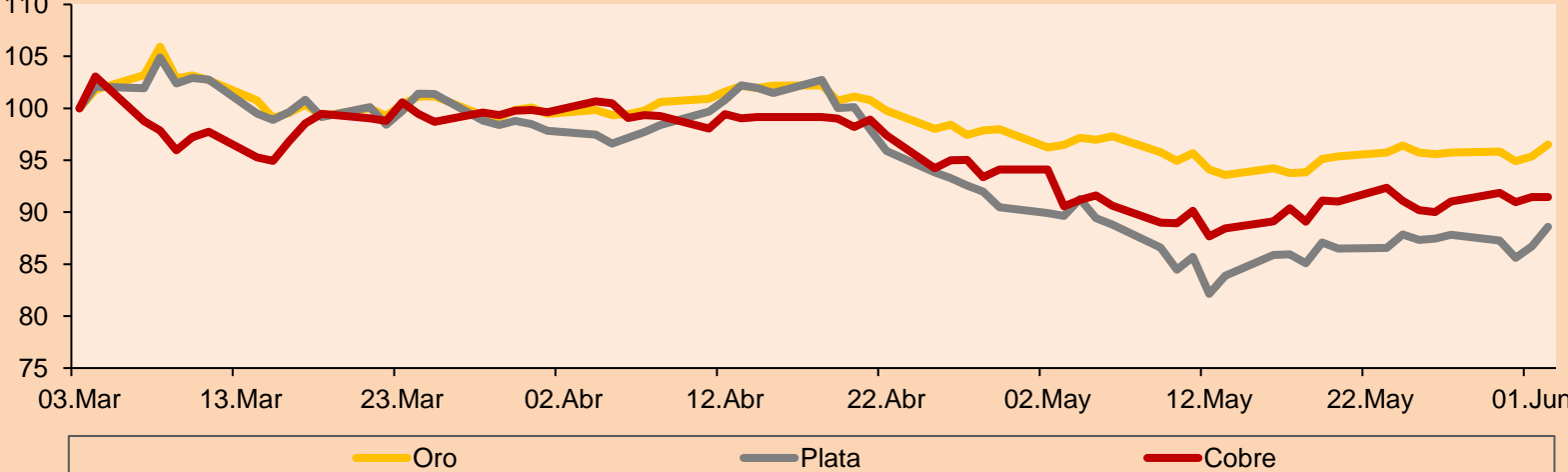


Base: 03/03/22=100  
Fuente: Bloomberg

Commodities	Precio	1 D*	5 D*	1 M*	YTD*
▲ Oro (US\$ Oz. T) (LME)	1,868.58	1.19%	0.97%	0.02%	2.15%
▲ Plata (US\$ Oz. T) (LME)	22.31	2.17%	1.33%	-1.17%	-4.30%
- Cobre (US\$ TM) (LME)	9,498.50	0.00%	1.64%	0.99%	-2.49%
- Zinc (US\$ TM) (LME)	3,884.50	0.00%	3.72%	-2.61%	8.20%
▲ Petróleo WTI (US\$ Barril) (NYM)	116.87	1.40%	2.44%	15.83%	60.58%
- Estaño (US\$ TM) (LME)	35,199.00	0.00%	3.87%	-13.29%	-10.60%
- Plomo (US\$ TM) (LME)	2,163.00	0.00%	2.25%	-3.73%	-7.48%
▼ Azúcar #11 (US\$ Libra) (NYB-ICE)	19.35	-0.46%	-0.97%	3.92%	5.22%
▼ Cacao (US\$ TM) (NYB-ICE)	2,485.00	-1.55%	0.85%	-4.68%	-3.04%
▼ Café Arábica (US\$ TM) (NYB-ICE)	238.25	-0.50%	5.14%	9.31%	5.77%

\*Leyenda: Variación 1D: 1 Día; 5D: 5 Días, 1M: 1 Mes; YTD: Var.% 31/12/20 a la fecha

### Índices de Metales principales (3 meses)



Base: 03/03/22=100  
Fuente: Bloomberg

### Renta Variable

Alemania (Acciones del DAX Index)

Más subieron Mon.	Precio	▲%	Bolsa	Más bajaron Mon.	Mon.	Precio	▼%	Bolsa
PUM GY	EUR 70.8	3.81	Xetra	BAYN GY	EUR 65.51	-1.84	Xetra	
HFG GY	EUR 34.87	3.07	Xetra	FRE GY	EUR 31.11	-1.43	Xetra	
LIN GY	EUR 305.55	2.29	Xetra	DBK GY	EUR 10.214	-0.72	Xetra	
ADS GY	EUR 186.6	2.28	Xetra	EOAN GY	EUR 9.468	-0.44	Xetra	

Europa (Acciones del STOXX EUROPE 600)

Más subieron Mon.	Precio	▲%	Bolsa	Más bajaron Mon.	Mon.	Precio	▼%	Bolsa
KSP ID	EUR 77.66	6.38	EN Dublin	GALP PL	EUR 11.76	-4.39	EN Lisbon	
INDT SS	SEK 234.7	6.01	Stockholm	ADE NO	NOK 72.45	-3.53	Oslo	
LATOB SS	SEK 247.5	5.95	Stockholm	FME GY	EUR 53.26	-3.48	Xetra	
AUTO NO	NOK 23.5	5.86	Oslo	TOM NO	NOK 182.7	-3.35	Oslo	

## Panorama Mundial:

### Estados Unidos:

El mercado estadounidense cierra con rendimientos en su mayoría positivos. El índice DOW JONES cerró en terreno positivo, debido a un sentimiento de mercado afectado por los sectores industriales y de información tecnológica, por publicación de datos macroeconómicos mixtos y por un contexto internacional en el que la OPEP señaló que iban a producir petróleo en mayor medida para reducir los efectos adversos de la dependencia y las sanciones de energía rusa. El índice S&P500 también terminó con un rendimiento positivo, en un contexto en el cual se publicaron los datos del Initial Jobless Claims mostrando un mercado laboral ajustado por un reporte de desempleo menor a lo esperado, disminuyendo en 11 000 hasta 200 000 reportes de subsidio. Para ser más específicos, se estima que hay aproximadamente dos ofertas de trabajo por cada estadounidense desempleado, por lo que los inversionistas esperan subidas agresivas de la tasa de política de la FED para reducir la demanda laboral de las empresas. Finalmente, el índice NASDAQ cerró con los rendimientos positivos más significativos de la sesión, a pesar de las declaraciones de Brainard quien considera que es improbable que en septiembre se realice una pausa en cuanto a subidas de tasas de interés por parte de la FED. En línea con estos comentarios más agresivos, el presidente de la FED de St. Louis, James Bullard, sugirió que deberían elevarse las tasas de manera más agresiva para ajustar las perspectivas de credibilidad del banco central. De este modo, DOW JONES +1.33%; S&P 500 +1.84%; NASDAQ +2.69% terminaron el día en su mayoría con resultados positivos.

### Europa:

Los principales índices europeos terminaron la sesión con rendimientos positivos en su mayoría. El índice paneuropeo STOXX 600 cerró al alza el jueves, a pesar de que la infación anual del productor aumentó a un máximo histórico del 37.2% en abril desde un 36.9% revisado el mes pasado, demostrando así que las presiones inflacionarias aun no han alcanzado su máximo. El FTSE 100, por su parte no presentó operaciones debido a la celebración del Spring Bank fecha en la cual los habitantes se toman un día libre de trabajo y escuela. Respecto al mercado alemán, el índice DAX cerró con una variación positiva significativa, donde el rendimiento del bono a 10 años subió a los 1.2% debido a las expectativas de aumentos mas rapidos sobre las tasas de interes por parte del BCE tras los datos de inflacion publicados donde se espera que para finales de año se realice un aumento de casi 120 pbs frente a los 110 pronosticados la semana pasada. Por último, el mercado francés cerró con una subida importante, donde Alstom(+4.59) fue uno de los valores mas beneficiados ante la esperanza de una solida demanda del principal consumidor China despues de que se levantaron la mayoría de restricciones sanitarias en Shangai y Arcelmittal (+2.33%) tras el aumento en la cotizacion del hierro. De este modo, FTSE 100 -0.98%; CAC 40 +1.27%; DAX +1.01%; STOXX 600 +0.57% terminaron con resultados positivos en su mayoría.

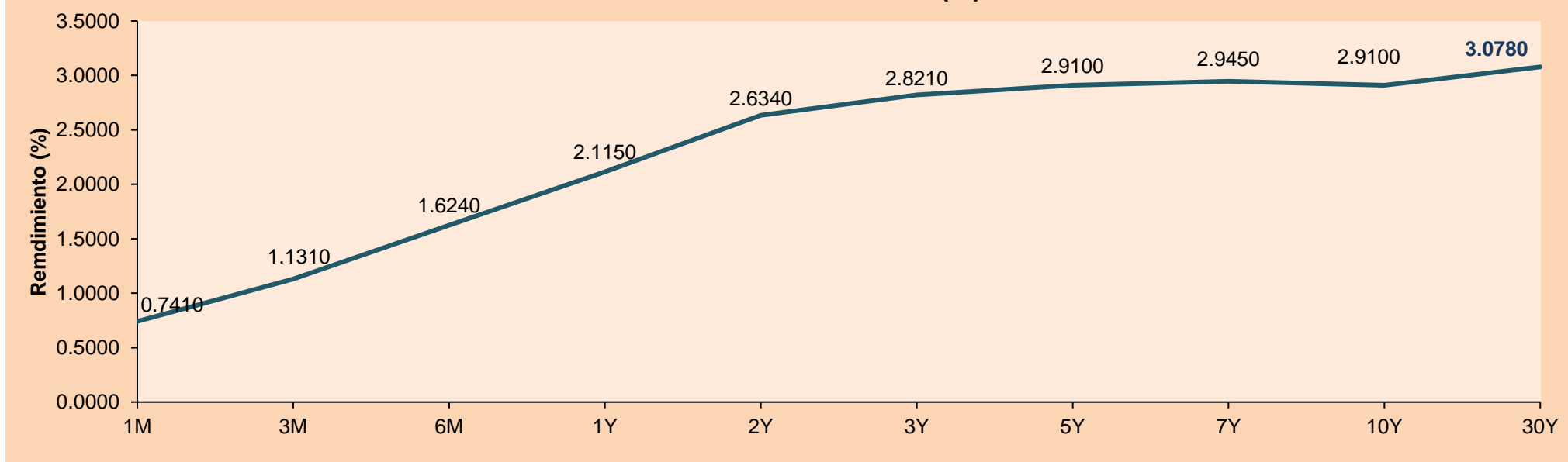
### Asia:

Los principales índices asiáticos cerraron en su mayoría con rendimientos negativos por las agresivas subidas de las tasas de interés de la Fed y su potencial para ahogar el crecimiento de Estados Unidos. El mercado chino cerró en terreno positivo ya que el gabinete de China anunció que aumentaría la cuota de crédito para los bancos de política en US\$ 120,000 millones para que apoyen la construcción de infraestructuras. El índice Hang Seng terminó a la baja debido a que la elevada incertidumbre por el COVID trae grandes riesgos a la baja para la previsión de crecimiento del PBI de 3.9% para Shanghai. El KOSPI surcoreano cayó esta sesión porque los datos económicos de la eurozona y Estados Unidos avivaron la preocupación por las presiones inflacionarias. Además, el crecimiento de la actividad industrial se desaceleró en mayo. El mercado japonés cerró en terreno negativo, siguiendo a Wall Street, por las presiones inflacionarias de la prolongada guerra entre Rusia y Ucrania y las drásticas medidas de cero-COVID de China. El mercado australiano terminó a la baja ante las preocupaciones por alzas agresivas de las tasas de interés por parte de la Fed previo a la reunión del Banco de Reserva de Australia. Considerando que la postura del banco ha sido seguir a la Fed, existe el temor de que la próxima semana haya una subida agresiva. De esta forma, NIKKEI -0.16%; HANG SENG -1.00%; CSI 300 +0.16%; S&P/ASX 200 -0.80%; KOSPI -1.00%; SHANGAI COMPOSITE +0.42 terminaron con rendimientos negativos.

### ETFs

ETFs	Mon.	Cierre	1D	5D	30 D	YTD	Bolsa
SPDR S&P 500 ETF TRUST	USD	417.39	1.90%	2.98%	0.24%	-12.12%	NYSE Arca
ISHARES MSCI EMERGING MARKET	USD	43.07	1.72%	3.61%	1.03%	-11.83%	NYSE Arca
ISHARES IBOXX HIGH YLD CORP	USD	79.23	0.42%	-0.31%	0.75%	-8.94%	NYSE Arca
FINANCIAL SELECT SECTOR SPDR	USD	35.38	1.38%	1.14%	1.17%	-9.40%	NYSE Arca
VANECK GOLD MINERS ETF	USD	33.35	4.28%	2.96%	-5.01%	4.12%	NYSE Arca
ISHARES RUSSELL 2000 ETF	USD	188.76	2.44%	3.31%	0.14%	-15.14%	NYSE Arca
SPDR GOLD SHARES	USD	174.35	1.23%	0.92%	0.15%	1.98%	NYSE Arca
ISHARES 20+ YEAR TREASURY BO	USD	116.28	0.05%	-2.11%	-1.43%	-21.53%	NASDAQ GM
INVECO QQQ TRUST SERIES 1	USD	314.38	2.74%	5.03%	-1.39%	-20.98%	NASDAQ GM
ISHARES BIOTECHNOLOGY ETF	USD	116.36	0.80%	0.48%	-2.58%	-23.76%	NASDAQ GM
ENERGY SELECT SECTOR SPDR	USD	88.34	-0.32%	1.61%	12.55%	59.17%	NYSE Arca
PROSHARES ULTRA VIX ST FUTUR	USD	13.26	-3.14%	-12.13%	-18.70%	6.68%	Choe BZX
UNITED STATES OIL FUND LP	USD	87.25	2.00%	3.14%	13.77%	60.50%	NYSE Arca
ISHARES MSCI BRAZIL ETF	USD	35.54	1.25%	0.11%	10.48%	26.61%	NYSE Arca
SPDR S&P OIL & GAS EXP & PR	USD	159.72	0.03%	5.77%	15.57%	66.60%	NYSE Arca
UTILITIES SELECT SECTOR SPDR	USD	74.71	0.67%	0.67%	5.52%	4.37%	NYSE Arca
ISHARES US REAL ESTATE ETF	USD	99.68	1.45%	1.98%	-2.95%	-14.17%	NYSE Arca
SPDR S&P BIOTECH ETF	USD	68.77	1.84%	0.44%	-10.51%	-38.58%	NYSE Arca
ISHARES IBOXX INVESTMENT GRA	USD	113.55	0.04%	-0.99%	1.02%	-14.31%	NYSE Arca
ISHARES JP MORGAN USD EMERGI	USD	91.63	0.97%	0.07%	1.36%	-15.98%	NASDAQ GM
REAL ESTATE SELECT SECT SPDR	USD	44.4	1.51%	1.86%	-3.35%	-14.30%	NYSE Arca
ISHARES CHINA LARGE-CAP ETF	USD	32.44	2.89%	5.60%	2.92%	-11.32%	NYSE Arca
CONSUMER STAPLES SPDR	USD	74.57	1.46%	0.58%	-2.40%	-3.29%	NYSE Arca
VANECK JUNIOR GOLD MINERS	USD	41.97	6.01%	5.80%	-2.76%	0.10%	NYSE Arca
SPDR BLOOMBERG HIGH YIELD BO	USD	98.13	0.30%	-0.23%	0.47%	-9.62%	NYSE Arca
VANGUARD REAL ESTATE ETF	USD	99.6	1.37%	1.97%	-3.01%	-14.15%	NYSE Arca
GRAYSCALE BITCOIN TRUST BTC	USD	19.95	2.47%	4.78%	-22.37%	-41.75%	OTC US

### Curva de Rendimiento Bonos Tesoro EEUU (%)



Fuente: Bloomberg

LIMA

Acciones

	Valor	Moneda	Precio	1D*	5D*	30D*	YTD*	Frecuencia	Volumen (US\$)	Beta	Dividend Yield (%)	Price Earning	Capitalización Bursátil (M US\$)	Sector Económico*	Participación Índice
▲	ALICORC1 PE**	S/.	5.13	0.26%	2.04%	-4.31%	-2.89%	100.00%	1,075,466	0.84	16.28	11.50	1,181.66	Industrial	3.53%
-	ATACBC1 PE**	S/.	0.10	0.00%	0.00%	-9.09%	-16.67%	20.00%	1,918	1.00	0.00	-	33.58	Mineras	1.02%
▼	BACKUS1 PE**	S/.	21.90	-0.45%	2.10%	-4.78%	6.83%	95.00%	47,474	0.79	19.93	7.41	8,013.40	Industriales	0.82%
▲	BAP PE**	US\$	142.86	3.67%	1.55%	1.42%	15.41%	100.00%	123,956	1.25	2.80	-	13,483.46	Diversas	5.82%
▲	BVN PE**	US\$	9.00	3.45%	2.27%	-6.35%	23.29%	100.00%	478,336	1.34	0.78	-	2,480.71	Mineras	5.88%
▲	CASAGRC1 PE**	S/.	7.55	7.86%	7.86%	-11.70%	-17.03%	80.00%	7,588	1.16	71.54	4.52	171.83	Agrario	1.31%
▲	BBVAC1 PE**	S/.	1.60	5.26%	3.23%	-10.11%	-11.60%	100.00%	40,755	0.86	7.21	6.09	2,921.71	Bancos y Financieras	2.85%
-	CORAREI1 PE**	S/.	1.42	0.00%	-4.05%	-8.39%	-17.44%	80.00%	429	0.77	0.00	2.50	580.27	Industriales	1.72%
▲	CPACASC1 PE**	S/.	3.95	1.28%	-2.47%	-11.43%	-20.20%	100.00%	12,150	0.71	20.00	10.97	495.36	Industriales	2.38%
▲	CVERDEC1 PE**	US\$	29.55	0.34%	-1.50%	-20.99%	-20.63%	100.00%	144,107	0.86	6.28	7.99	10,344.15	Mineras	5.25%
▼	ENGEPEC1 PE**	S/.	1.92	-0.52%	4.35%	-11.52%	-7.25%	95.00%	4,251	0.82	16.34	7.16	1,242.74	Servicios Públicos	1.44%
-	ENDISPC1**	S/.	3.75	0.00%	1.35%	-5.30%	-6.25%	30.00%	14,245	0.87	0.00	6.73	647.00	Servicios Públicos	0.98%
▲	FERREYC1 PE**	S/.	2.14	1.90%	1.90%	-6.96%	4.39%	100.00%	27,654	1.01	11.14	4.09	547.02	Diversas	4.90%
▲	AENZAC1 PE**	S/.	1.02	0.99%	-7.27%	-23.88%	-25.55%	95.00%	17,591	1.07	0.00	-	329.88	Diversas	4.05%
▲	IFS PE**	US\$	27.80	1.83%	4.55%	3.62%	3.54%	90.00%	28,405	0.98	8.63	-	3,208.62	Diversas	7.22%
▲	INRETC1 PE**	US\$	31.00	1.64%	-0.80%	-14.84%	-11.30%	85.00%	174,807	1.00	4.42	20.02	3,371.15	Diversas	5.28%
-	LUSURC1 PE**	S/.	14.50	0.00%	1.05%	-5.84%	1.83%	45.00%	3,119	0.00	0.00	12.02	1,907.76	Servicios Públicos	1.81%
▼	MINSURI1 PE**	S/.	4.55	-0.87%	-3.19%	-17.27%	15.19%	95.00%	99,009	1.09	7.77	1.75	3,544.26	Mineras	3.09%
-	PML PE**	US\$	0.11	0.00%	-8.33%	-15.38%	-8.33%	20.00%	3,578	1.12	0.00	-	29.87	Mineras	2.12%
▲	SCCO PE**	US\$	64.01	3.23%	4.88%	2.66%	3.61%	95.00%	269,017	0.96	6.48	13.72	49,485.50	Mineras	2.14%
▲	SIDERC1 PE**	S/.	1.47	1.38%	2.80%	0.00%	-8.13%	70.00%	6,291	0.83	42.65	3.45	278.03	Industriales	1.43%
▲	TV PE**	US\$	0.55	3.77%	5.77%	-27.63%	-57.69%	90.00%	2,750	1.22	0.00	-	54.42	Mineras	2.93%
-	UNACEMC1 PE**	S/.	1.60	0.00%	2.56%	-17.95%	-33.33%	85.00%	174,711	0.93	6.88	6.69	785.98	Industriales	3.00%
▲	VOLCABC1 PE**	S/.	0.61	1.67%	-3.17%	-25.61%	1.67%	100.00%	98,440	1.13	0.00	8.45	671.88	Mineras	5.90%
-	BROCALC1 PE**	S/.	6.99	0.00%	-0.14%	-6.80%	34.42%	10.00%	2,266	0.00	0.00	53.06	306.90	Mineras	0.00%
-	RIMSEGC1 PE**	S/.	0.80	0.00%	0.00%	10.98%	-6.98%	5.00%	2,407	0.00	0.00	11.82	357.04	Seguros	0.00%
-	CORAREC1 PE**	S/.	2.12	0.00%	-0.47%	-3.64%	11.58%	40.00%	4,560	0.00	0.00	3.73	580.27	Industriales	0.00%
-	ENGIEC1 PE**	S/.	5.68	0.00%	0.00%	-7.94%	-3.07%	20.00%	31	0.00	0.00	15.85	922.91	Industriales	0.00%
-	GBVLAC1 PE**	S/.	2.42	0.00%	0.00%	-3.97%	-11.03%	25.00%	10,499	0.00	4.00	25.15	119.06	Diversas	0.00%

Cantidad de Acciones: 29  
Fuente: Bloomberg, Económica  
\* Bloomberg Industry Classification System  
\*\* Se utiliza el PER de la bolsa y moneda de origen del instrumento  
\*Leyenda: Variación 1D: 1 Día; 5D: 5 Días; 1M: 1 Mes; YTD: Var.% 31/12/21 a la fecha

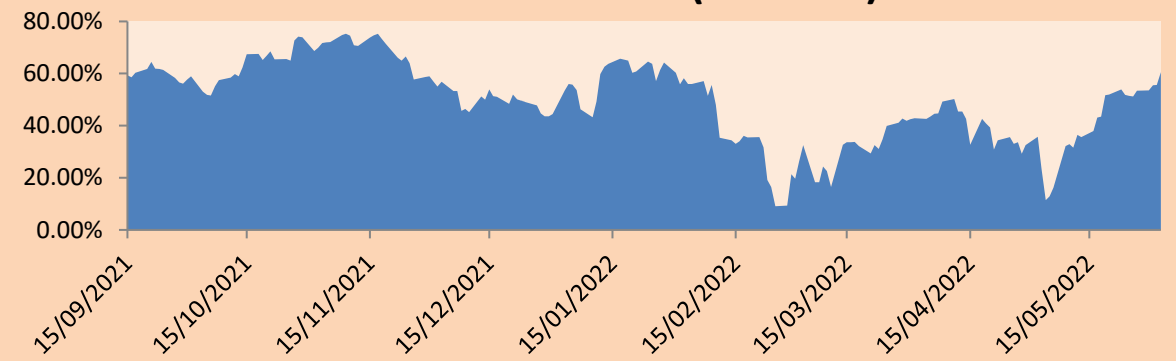
Subieron 15  
Bajaron 3  
Mantuvieron 11

Índices Sectoriales

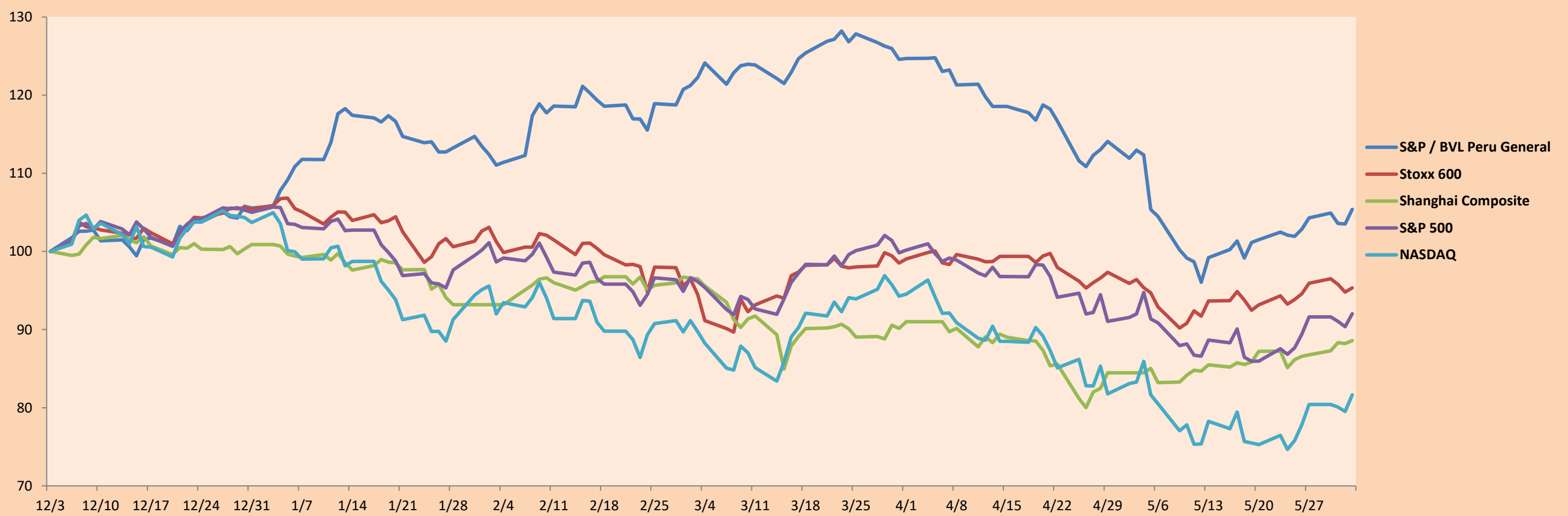
	Cierre	1D*	5D*	30D*	YTD*	Beta	
▲	S&P/BVLMining	410.50	2.18%	4.20%	-5.86%	-0.27%	1.00
▲	S&P/BVLConsumer	1,053.83	0.80%	2.16%	-8.08%	-8.20%	0.50
▲	S&P/BVLIndustrials	229.26	0.89%	-0.02%	-11.36%	-11.16%	0.79
▲	S&P/BVLFinancials	986.76	2.88%	3.07%	0.90%	8.90%	1.38
▲	S&P/BVLConstruction	230.30	0.43%	-0.89%	-13.24%	-18.73%	0.71
▼	S&P/BVLPublicSvcs	537.99	-0.16%	1.50%	-7.50%	-1.92%	0.10
▼	S&P/BVLElectricUtil	525.22	-0.16%	1.50%	-7.50%	-1.91%	0.10

\*Leyenda: Variación 1D: 1 Día; 5D: 5 Días; 1M: 1 Mes; YTD: Var.% 31/12/21 a la fecha

Correlación Rend. Índice Minero vs Índice de Metales de Londres (3 meses)



Índices (6 meses)



Base: 03/12/21=100  
Fuente: Bloomberg

Coordinador Laboratorio de Mercado de Capitales: MS Javier Penny Pestana  
Apoyo: Sebastian Ore, Fabrizio Lavallo, Miguel Solimano y Jhonatan Cueva  
email: pulsobursatil@ulima.edu.pe  
facebook: www.facebook.com/pulsobursatil.ul

## RATING SOBERANO

### CLASIFICACIONES DE RIESGO

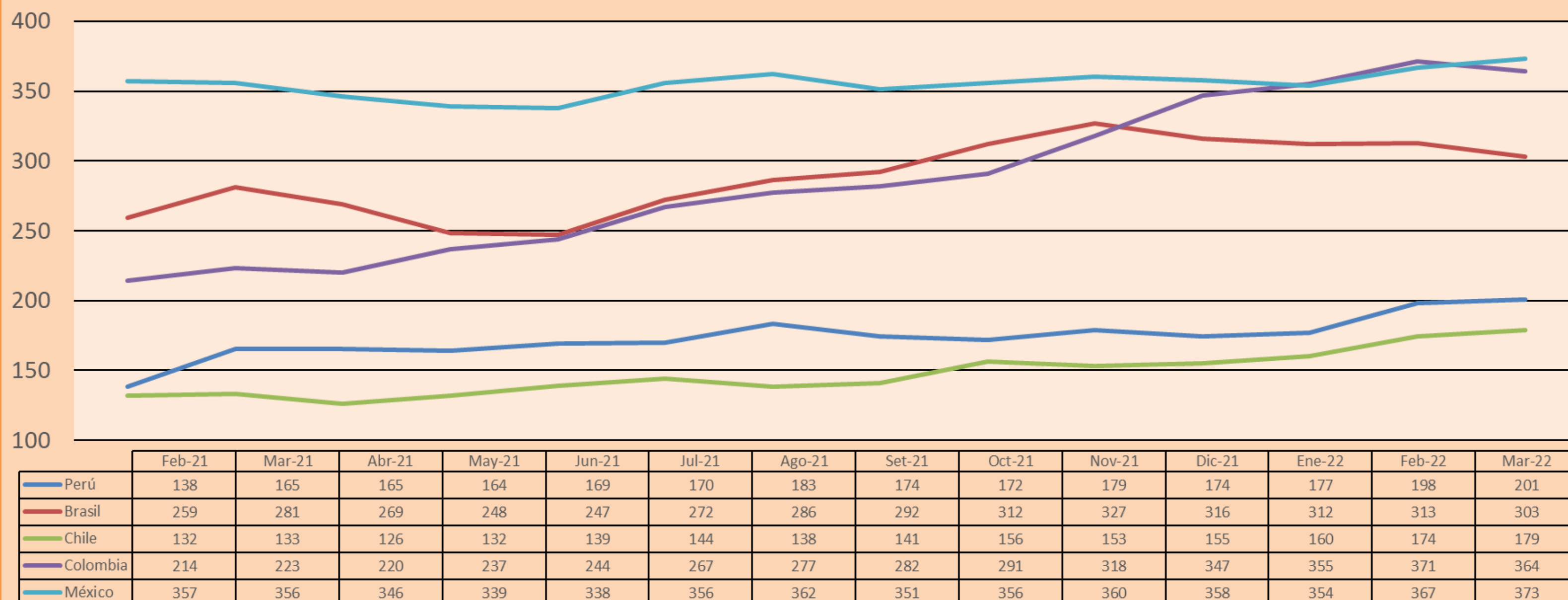
Moody's	S&P	Fitch	
Aaa	AAA	AAA	Prime
Aa1	AA+	AA+	Alto Grado
Aa2	AA	AA	
Aa3	AA-	AA-	
A1	A+	A+	Grado Alto Medio
A2	A	A	
A3	A-	A-	
Baa1	BBB+	BBB+	Grado Bajo Medio
Baa2	BBB	BBB	
Baa3	BBB-	BBB-	
Ba1	BB+	BB+	Sin Grado de Inversión Especulativo
Ba2	BB	BB	
Ba3	BB-	BB-	
B1	B+	B+	Altamente Especulativo
B2	B	B	
B3	B-	B-	
Caa1	CCC+	CCC	Riesgo Sustancial Extremadamente Especulativo
Caa2	CCC		
Caa3	CCC-		
Ca	CC	DDD	Poca esperanzas de Pago
C	C		
	D		
		DD	Impago
		D	

Fuente: Bloomberg

Rating Crédito Latinoamérica			
Clasificadora de riesgo			
País	Moody's	Fitch	S&P
Perú	Baa1	BBB	BBB
México	Baa1	BBB-	BBB
Venezuela	C	WD	NR
Brazil	Ba2	BB-	BB-
Colombia	Baa2	BB+	BB+
Chile	A1	A-	A
Argentina	Ca	WD	CCC+
Panamá	Baa2	BBB-	BBB

Fuente: Bloomberg

## Riesgo País Latinoamérica(pbs)



Fuente: BCRP

Coordinador Laboratorio de Mercado de Capitales: MS Javier Penny Pestana  
Apoyo: Sebastian Ore, Fabrizio Lavalle, Miguel Solimano y Jhonatan Cueva  
email: pulsobursatil@ulima.edu.pe  
facebook: www.facebook.com/pulsobursatil.ul