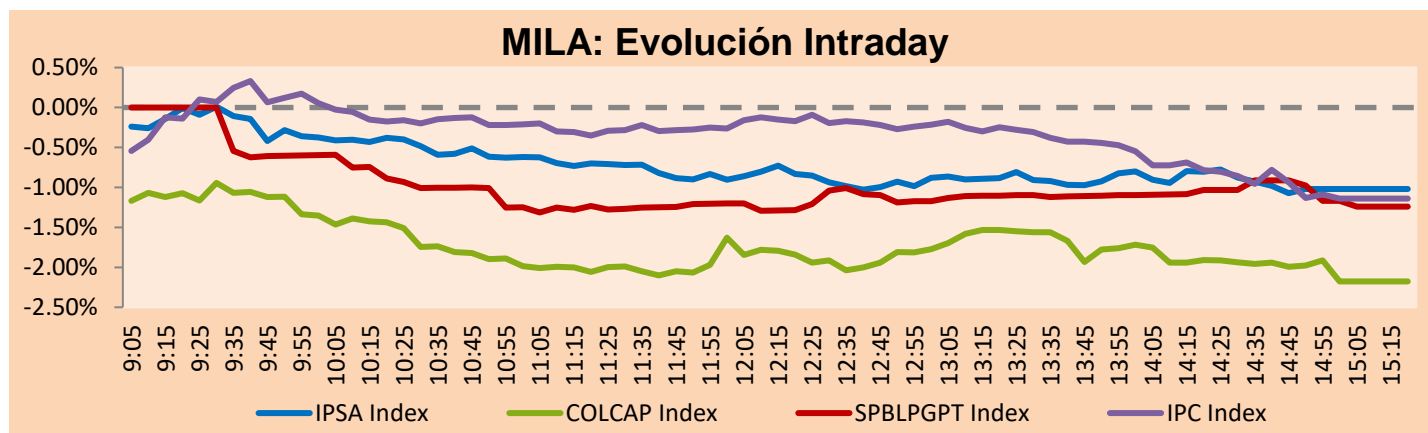


MILA

Principales índices	Cierre	1 D	5 D	1 M	YTD	Cap. Burs. (US\$ bill)
▼ IPSA (Chile)	5,184.27	-1.76%	-3.15%	9.28%	20.33%	112.71
▼ IGPA (Chile)	27,241.64	-1.64%	-3.26%	11.74%	26.31%	130.48
▼ COLSC (Colombia)	920.28	-0.81%	-2.62%	-3.40%	-5.43%	6.27
▼ COLCAP (Colombia)	1,526.79	-2.18%	-5.18%	1.02%	8.21%	88.34
▼ S&P/BVL (Perú)*	20,371.64	-1.24%	-3.36%	1.66%	-3.51%	96.97
▼ S&P/BVL SEL (Perú)	535.40	-1.50%	-3.10%	2.24%	-5.00%	87.84
▼ S&P/BVL LIMA 25	28,630.87	-0.58%	-1.16%	0.17%	-5.43%	96.14
▼ IPC (México)	49,290.22	-1.06%	-3.30%	0.47%	-7.48%	320.98
▼ S&P MILA 40	530.50	-1.68%	-1.76%	11.67%	19.25%	241.81

* Cap. Bursátil del cierre anterior *Leyenda: Variación 1D: 1 Día; 5D: 5 Días; 1M: 1 Mes; YTD: Var.% 31/12/21 a la fecha

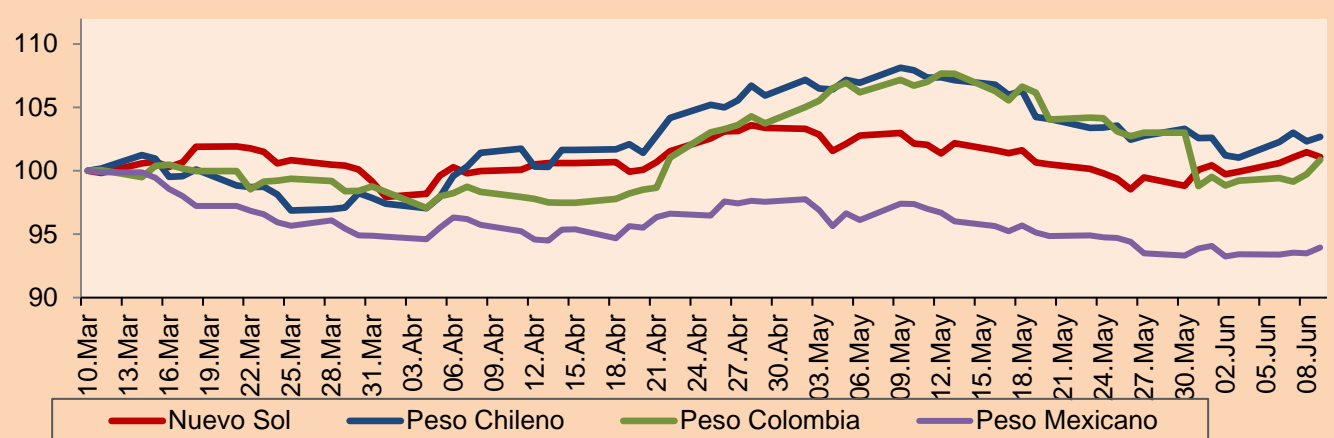


Fuente: Bloomberg

Monedas	Precio	1D*	5D*	30 D*	YTD*
▼ Sol (PEN)	3,7514	-0.38%	1.36%	-1.04%	-6.19%
▲ Peso Chileno (CLP)	824.800	0.36%	1.45%	-4.87%	-3.19%
▲ Peso Colombiano (COP)	3,850.67	1.14%	2.03%	-5.48%	-5.63%
▲ Peso Mexicano (MXN)	19.673	0.50%	0.76%	-3.52%	-4.17%

*Leyenda: Variación 1D: 1 Día; 5D: 5 Días; 1M: 1 Mes; YTD: Var.% 31/12/21 a la fecha

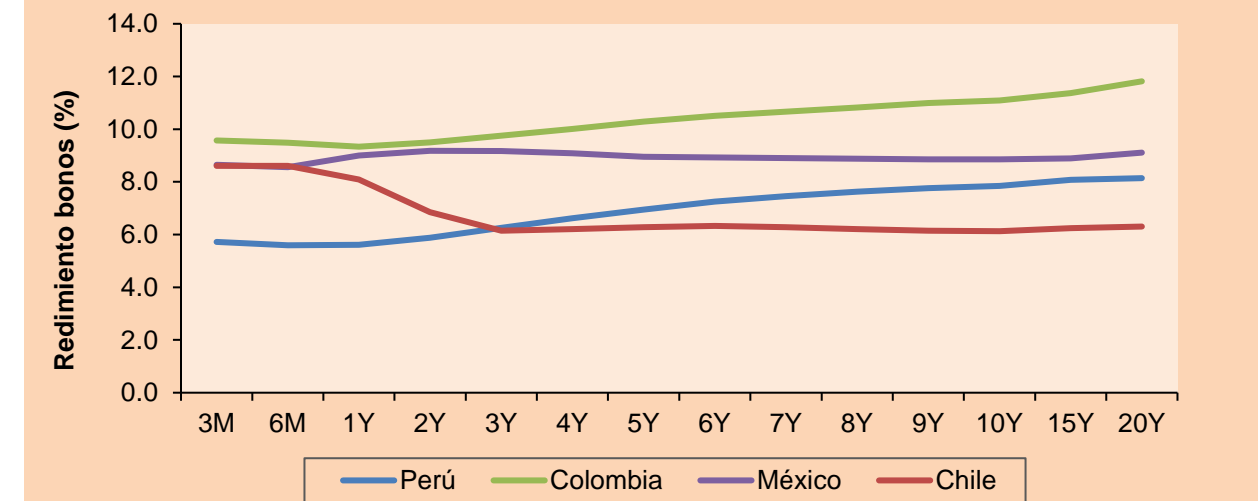
MILA: Índices de Tipo de Cambio (3 meses)



Base: 10/03/22=100
Fuente: Bloomberg

Renta Fija	Instrumento	Moneda	Precio	Bid Yield (%)	Ask Yield (%)	Duración
PERU 7.35 07/21/25	USD	109.576	4.12	3.96	2.74	
PERU 4.125 08/25/27	USD	99.43	4.30	4.20	4.60	
PERU 8.75 11/21/33	USD	130.505	5.21	5.15	7.78	
PERU 6.55 03/14/37	USD	112.351	5.35	5.31	9.23	
PERU 5.625 11/18/2050	USD	108.324	5.09	5.05	14.59	
CHILE 2.25 10/30/22	USD	100.176	2.30	1.26	0.38	
CHILE 3.125 01/21/26	USD	98.706	3.54	3.48	3.36	
CHILE 3.625 10/30/42	USD	81.938	5.10	5.01	13.71	
COLOM 11.85 03/09/28	USD	141.165	3.89	3.70	4.41	
COLOM 10.375 01/28/33	USD	126.813	6.91	6.67	6.76	
COLOM 7.375 09/18/37	USD	100.041	7.38	7.36	9.04	
COLOM 6.125 01/18/41	USD	86.021	7.55	7.52	10.27	
MEX 4 10/02/23	USD	#N/A	#N/A	#N/A	#N/A	
MEX5.55 01/45	USD	95.495	5.929	5.898	12.36	

MILA: Curvas de Deuda Soberana



Fuente: Bloomberg

Lima, 9 de junio de 2022

Renta Variable

Más subieron	Bolsa	Mon.	Precio	▲%
GRUPO BIMBO-A	Mexico	MXN	64.52	2.06
TRUST FIBRA UNO	Mexico	MXN	20.53	1.33
GRUPO CARSO-A1	Mexico	MXN	78.48	0.90
BOLSA MEXICANA	Mexico	MXN	38.08	0.74
AERO DEL SURES-B	Mexico	MXN	421.23	0.46

Por Monto Negociado	Bolsa	Monto (US\$)
SOQUIMICH-B	Chile	68,324,758
AMERICA MOVIL-L	Mexico	52,377,995
WALMART DE MEXIC	Mexico	36,523,298
GRUPO F BANORT-O	Mexico	35,295,512
GRUPO MEXICO-B	Mexico	29,210,087

Más bajaron	Bolsa	Mon.	Precio	▼%
CAP	Chile	CLP	10500	-6.75
SURAMERICANA	Colombia	COP	36000	-6.49
ISA SA	Colombia	COP	21620	-5.96
CEMENTOS ARGOS	Colombia	COP	5190	-5.72
CORFICOLOMBIANA	Colombia	COP	23500	-5.24

Por Volumen	Bolsa	Volumen
ITAU CORPBANCA	Chile	593,840,270
BANCO DE CHILE	Chile	98,087,061
ENEL CHILE SA	Chile	79,956,680
BANCO SANTANDER	Chile	76,277,148
AMERICA MOVIL-L	Mexico	52,722,817

MILA

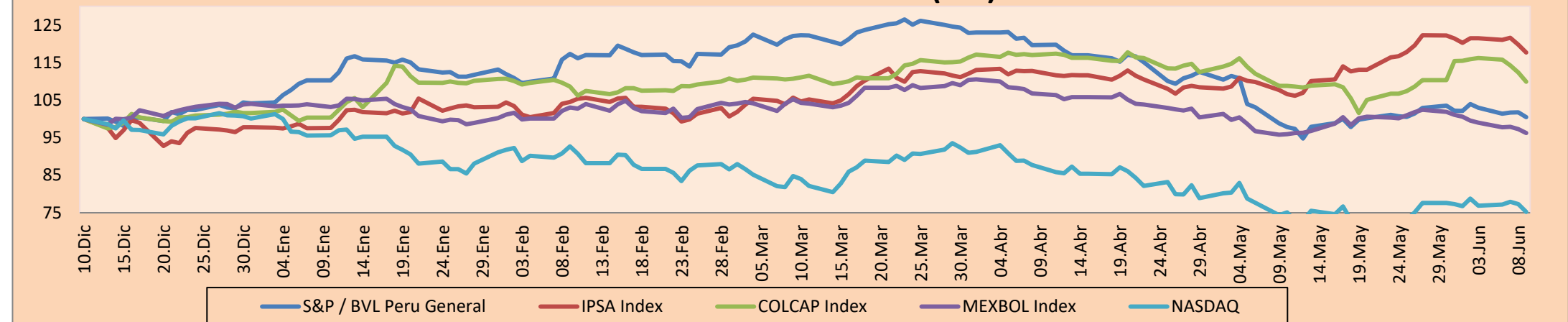
Perú: El índice General de la BVL finalizó la sesión de hoy con un resultado negativo -1.24%. El índice mantiene una tendencia negativa acumulada anual de -3.51% en moneda local, mientras que el rendimiento ajustado en dólares asciende a +2.87%. Luego, el S&P/BVL Perú SEL varió en -1.50% mientras que el S&P/BVL LIMA 25 en -0.58%. El spot PEN alcanzó S/.3.7515. Titular: La Libertad: Minería ilegal se expande a otras provincias del ande.

Chile: El índice IPSA culminó el día con un retorno negativo de -1.76%. Los sectores más impactados de la jornada fueron el de Bienes Inmobiliarios (-3.13%) y Energía (-2.67%). Las acciones con el peor desempeño fueron CAP SA (-6.75%) y Parque Arauco SA (-4.41%). Titular: Costa recalca que el Banco Central buscará reducir la inflación "al menor costo posible" para la ciudadanía.

Colombia: El índice COLCAP concluyó la sesión con un retorno negativo de -2.18%. Los sectores más afectados de la jornada fueron el de Servicios Públicos (-4.28%) y Materiales (-2.88%). Las acciones con peor desempeño fueron Grupo de Inversiones Suramericana (-6.49%) e Interconexión Eléctrica SA ESP (-5.96%). Titular: Ministerio de Finanzas: "Colombia en este tiempo tiene la mayor perspectivas de crecimiento en comparación con los demás países de la OECD, este año"

México: El índice IPC cerró el día en terreno negativo de -1.06%. Los sectores con peor rendimiento de la jornada fueron el de Materiales (-3.45%) y Productos de Consumo no Básico (-1.10%). Las acciones con peor comportamiento fueron Grupo México SAB de CV (-3.91%) y Mexichem SAB de CV (-3.48%). Titular: Peso mexicano y bolsa retroceden, a la espera del dato de inflación EEUU

MILA: Índices bursátiles (6m)

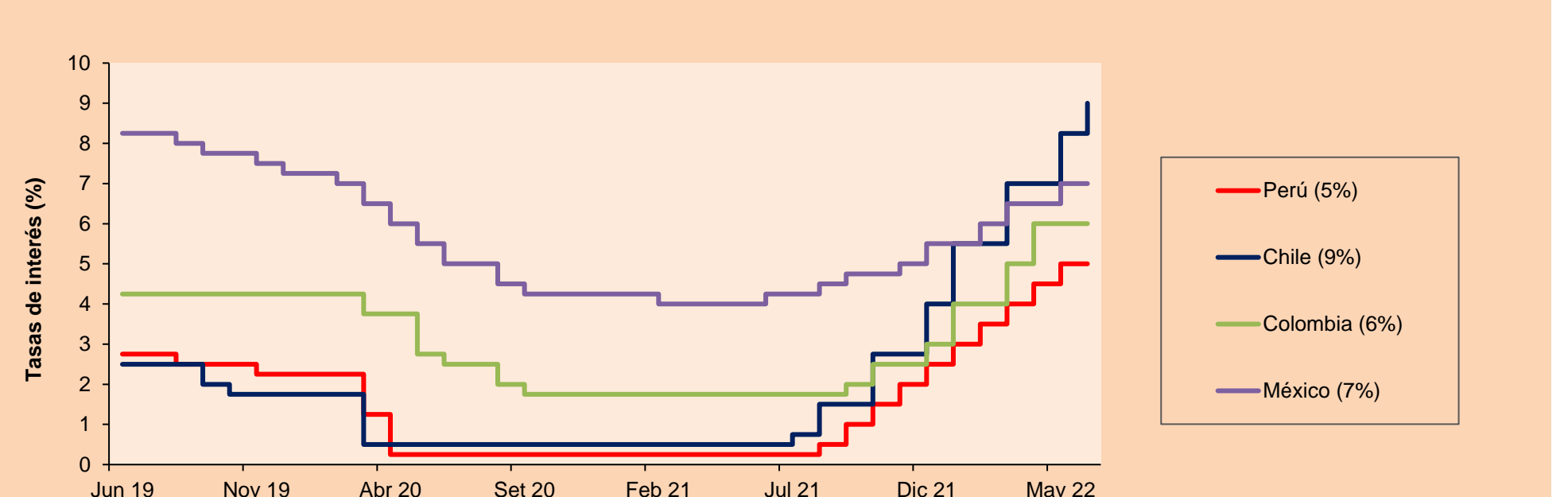


Base: 13/12/21=100
Fuente: Bloomberg

ETFs

	Mon.	Cierre	1D	5D	30 D	YTD	Bolsa
▼ iShares MSCI All Peru Capped	USD	29.48	-5.42%	-7.00%	4.21%	-0.47%	NYSE Arca
▼ iShares MSCI Chile Capped	USD	28.28	-5.89%	-8.24%	13.48%	22.48%	Cboe BZX
▼ Global X MSCI Colombia	USD	11.14	-5.75%	-8.76%	4.78%	11.48%	NYSE Arca
▼ iShares MSCI Mexico Capped	USD	49.12	-2.69%	-4.62%	3.13%	-2.92%	NYSE Arca
▼ iShares MSCI Emerging Markets	USD	41.59	-3.19%	-3.44%	4.13%	-14.86%	NYSE Arca
▼ Vanguard FTSE Emerging Markets	USD	43.11	-2.16%	-2.31%	5.22%	-12.84%	NYSE Arca
▼ iShares Core MSCI Emerging Markets	USD	51.02	-3.37%	-3.95%	3.38%	-14.77%	NYSE Arca
▼ iShares JP Morgan Emerging Markets Bonds	USD	56.22	-1.95%	-3.55%	-0.76%	-10.51%	Cboe BZX
▼ Morgan Stanley Emerging Markets Domestic	USD	4.66	-0.43%	-1.69%	4.72%	-14.96%	New York

MILA: Tasas de Referencia de Política Monetaria



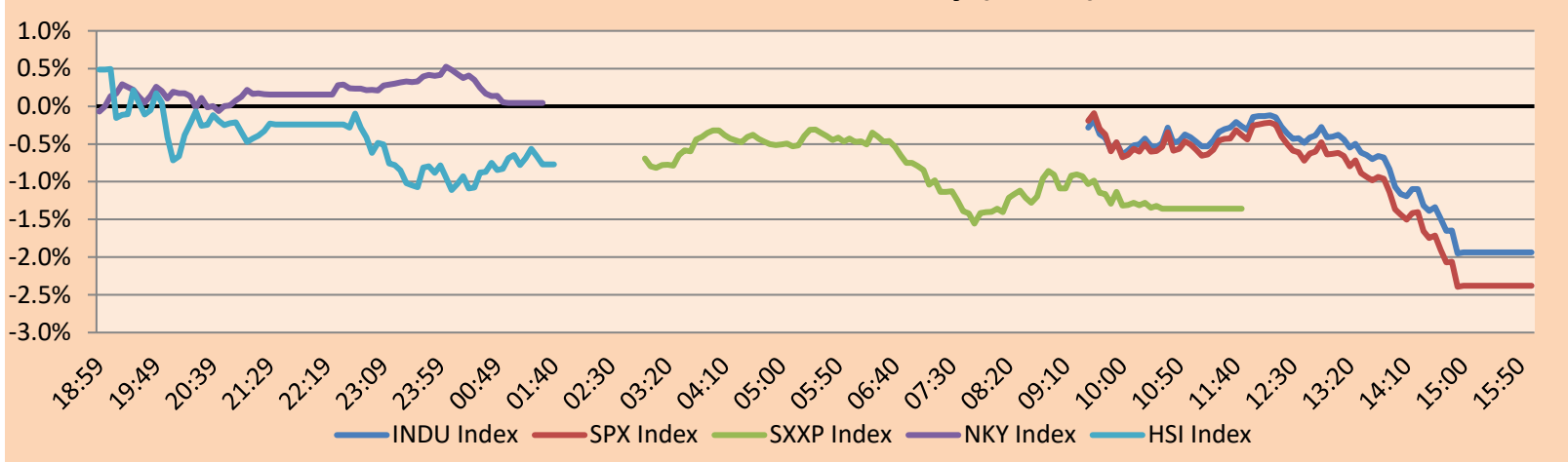
Fuente: Bloomberg

MUNDO

Principales índices	Cierre	1 D*	5 D*	1 M*	YTD*	Cap. Burs. (US\$ Mill.)
▼ Dow Jones (EEUU)	32,272.79	-1.94%	-2.93%	0.08%	-11.19%	10,248,943
▼ Standard & Poor's 500 (EEUU)	4,017.82	-2.38%	-3.81%	0.67%	-15.70%	36,054,474
▼ NASDAQ Composite (EEUU)	11,754.23	-2.75%	-4.57%	1.13%	-24.87%	20,635,264
▼ Stoxx EUROPE 600 (Europa)	434.38	-1.36%	-1.55%	4.05%	-10.95%	11,280,364
▼ DAX (Alemania)	14,198.80	-1.71%	-1.98%	6.11%	-10.61%	1,385,257
▼ FTSE 100 (Reino Unido)	7,476.21	-1.54%	-1.73%	3.60%	1.24%	1,646,354
▼ CAC 40 (Francia)	6,358.46	-1.40%	-2.18%	4.48%	-11.11%	1,916,429
▼ IBEX 35 (España)	8,711.20	-1.49%	-0.38%	7.03%	-0.03%	543,132
▼ MSCI AC Asia Pacific Index	168.18	-0.70%	0.07%	5.05%	-12.30%	22,678,670
▼ HANG SENG (Hong Kong)	21,869.05	-0.66%	2.70%	11.39%	-6.53%	3,480,784
▼ SHANGHAI SE Comp. (China)	3,238.95	-0.76%	1.79%	6.69%	-11.01%	6,530,859
▲ NIKKEI 225 (Japón)	28,246.53	0.04%	3.04%	7.95%	-1.89%	3,578,422
▲ S&P / ASX 200 (Australia)	7,019.75	-1.42%	-2.18%	-0.45%	-5.71%	1,660,179
▼ KOSPI (Corea del Sur)	2,625.44	-0.03%	-2.25%	1.11%	-11.83%	1,588,266

*Leyenda: Variación 1D: 1 Día; 5D: 5 Días, 1M: 1 Mes; YTD: Var.% 31/12/21 a la fecha

Mercado Evolución Intraday (var %)

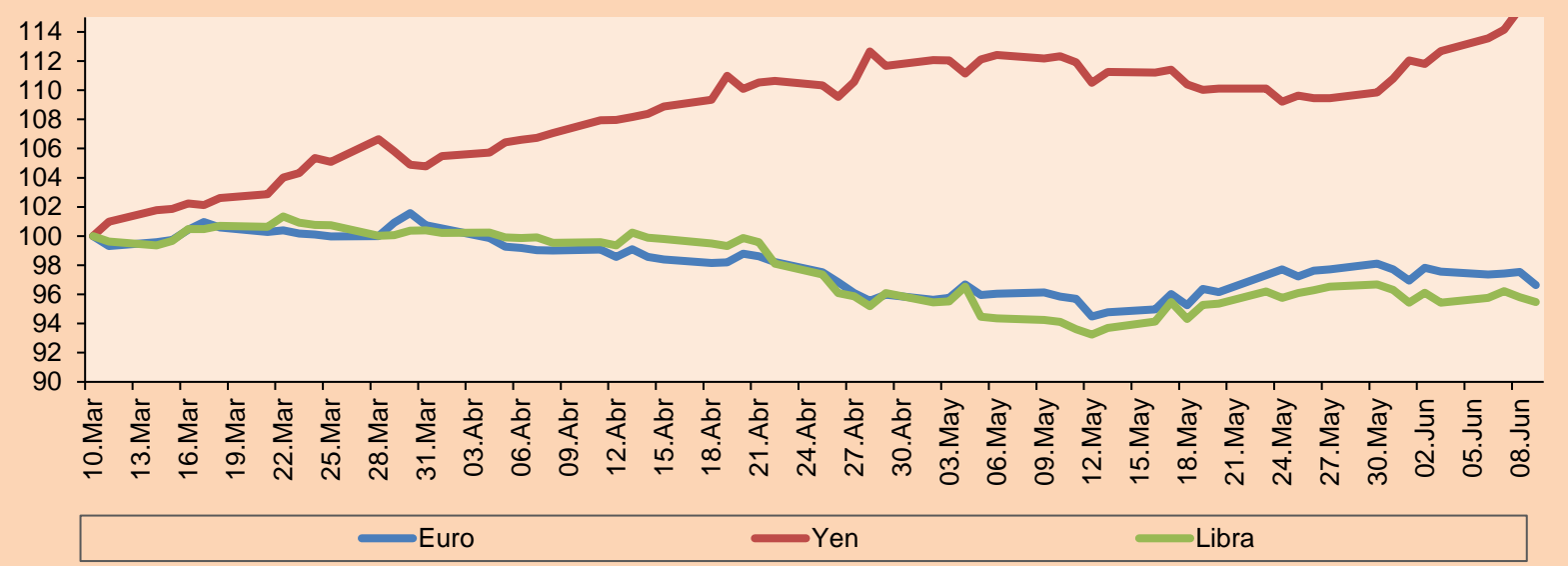


Fuente: Bloomberg

Monedas	Precio	1 D*	5 D*	1 M*	YTD*
▼ Euro	1.0617	-0.92%	-1.21%	0.84%	-6.62%
▲ Yen	134.3600	0.08%	3.48%	3.00%	16.75%
▼ Libra Esterlina	1.2493	-0.35%	-0.68%	1.44%	-7.68%
▲ Yuan	6.6925	0.13%	0.48%	-0.63%	5.29%
▲ Dólar de Hong Kong	7.8490	0.01%	0.05%	-0.01%	0.67%
▲ Real Brasileño	4.9071	0.17%	2.29%	-4.42%	-11.99%
▲ Peso Argentino	121.6230	0.14%	0.96%	4.01%	18.38%

*Leyenda: Variación 1D: 1 Día; 5D: 5 Días, 1M: 1 Mes; YTD: Var.% 31/12/21 a la fecha

Índices de Tipo de Cambio (3 meses)

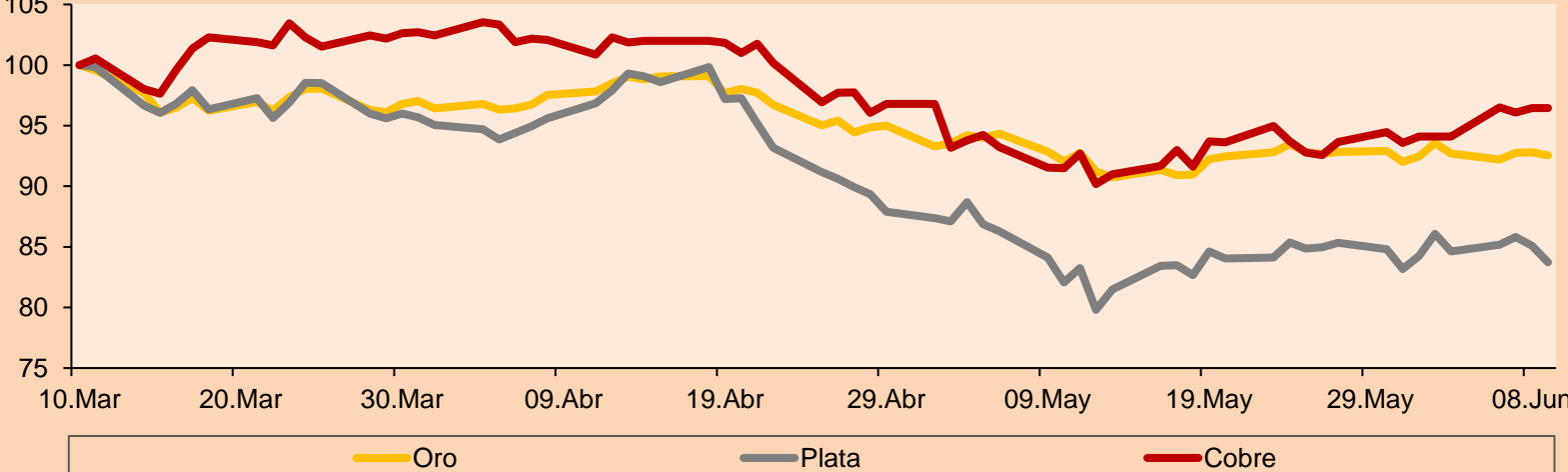


Base: 10/03/22=100
Fuente: Bloomberg

Commodities	Precio	1 D*	5 D*	1 M*	YTD*
▼ Oro (US\$ Oz. T) (LME)	1,847.95	-0.29%	-1.10%	0.53%	1.03%
▼ Plata (US\$ Oz. T) (LME)	21.69	-1.63%	-2.76%	2.01%	-6.94%
- Cobre (US\$ TM) (LME)	9,736.30	0.00%	2.50%	5.42%	-0.04%
- Zinc (US\$ TM) (LME)	3,845.75	0.00%	-1.00%	6.57%	7.12%
▼ Petróleo WTI (US\$ Barril) (NYM)	121.51	-0.49%	3.97%	23.42%	66.96%
- Estaño (US\$ TM) (LME)	37,464.00	0.00%	6.43%	4.86%	-4.85%
- Plomo (US\$ TM) (LME)	2,233.51	0.00%	3.26%	6.35%	-4.46%
▲ Azúcar #11 (US\$ Libra) (NYB-ICE)	19.51	1.46%	-0.10%	4.56%	6.26%
▼ Cacao (US\$ TM) (NYB-ICE)	2,473.00	-0.84%	-1.47%	0.37%	-3.74%
▲ Café Arábica (US\$ TM) (NYB-ICE)	234.80	1.21%	-1.45%	15.21%	4.59%

*Leyenda: Variación 1D: 1 Día; 5D: 5 Días, 1M: 1 Mes; YTD: Var.% 31/12/20 a la fecha

Índices de Metales principales (3 meses)



Base: 10/03/22=100
Fuente: Bloomberg

Renta Variable

Alemania (Acciones del DAX Index)

Más subieron Mon.	Precio	▲ %	Bolsa	Más bajaron Mon.	Mon.	Precio	▼ %	Bolsa
MUV2 GY	EUR	225.2	0.58	Xetra	DHER GY	EUR	38.79	-4.93
CON GY	EUR	75.36	0.32	Xetra	FME GY	EUR	51.28	-3.43
DB1 GY	EUR	150.55	-0.23	Xetra	IFX GY	EUR	27.53	-3.42
HEN3 GY	EUR	61.36	-0.55	Xetra	MTX GY	EUR	180.7	-3.32

Europa (Acciones del STOXX EUROPE 600)

Más subieron Mon.	Precio	▲ %	Bolsa	Más bajaron Mon.	Mon.	Precio	▼ %	Bolsa
MRO LN	GBP	164.3	4.19	Londres	EQT SS	SEK	255.7	-8.68
BEI GY	EUR	98.72	4.16	Xetra	ZAL GY	EUR	31.59	-8.46
BIRG ID	EUR	6.548	3.44	EN Dublin	AMBUB DC	DKK	86.32	-8.17
SWEDA SS	SEK	155.55	3.39	Stockholm	ATO FP	EUR	23.09	-7.75

Panorama Mundial:

Estados Unidos:

El mercado estadounidense cierra con rendimientos negativos, ya que ante las expectativas de los datos inflacionarios del viernes. Se espera que los precios al consumidor se mantuvieron elevados en mayo. Además, la Casa Blanca considera que la alta inflación haya persistido ante los elevados precios del gas, los cuales crecieron 8.5% entre abril y mayo. El índice DOW JONES cerró en terreno negativo después de que la preocupación por una inminente recesión aumentara hoy. En una encuesta realizada por CNBC a varios directores financieros, el 100% no cree que sea posible evitar una recesión en un futuro próximo. Además, el 68% considera que la recesión ocurrirá en el primer semestre de 2023. De la misma manera, el índice S&P500 terminó con un rendimiento negativo en un contexto donde se espera que los datos del viernes muestren que los precios al consumidor crecieron 8.3% anualmente, mientras que la inflación subyacente creciera 5.9% anualmente. Estos resultados pueden tener un impacto sobre el panorama de política monetaria antes de la decisión de la Reserva Federal sobre los tipos de interés el próximo miércoles. Finalmente, el índice NASDAQ cerró con un movimiento significativamente negativo ante la preocupación de que cifras inflacionarias más altas de lo esperado podrían llevar a la Fed a subir las tasas de interés de forma más agresiva de lo previsto. De este modo, DOW JONES -1.94%, S&P500 -2.38% y NASDAQ -2.75% terminaron con resultados negativos.

Europa:

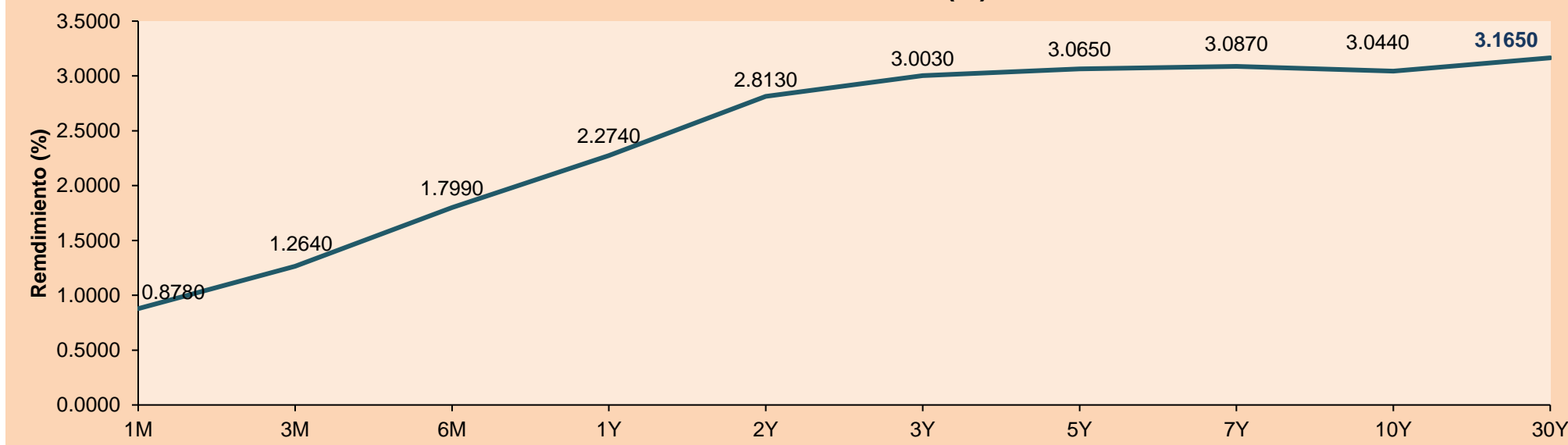
Los principales índices europeos terminaron la sesión con rendimientos negativos ante las preocupaciones por parte de los inversionistas después de que el Banco Central Europeo apuntó a una mayor subida de las tasas de interés para el mes de setiembre, acompañado por un mayor pronóstico de inflación y el recorte en el crecimiento económico. El índice paneuropeo STOXX 600 acabó con pérdidas, luego de que el BCE indicara el fin de su programa de compra de bonos con larga duración el 1 de julio y que subirá los tipos de interés en 25 puntos básicos por primera vez en una década con un margen mayor para la siguiente reunión. El mercado inglés, reflejado en el FTSE 100, cayó esta sesión, donde los rendimientos de los bonos del gobierno británico tanto para corto y mediano plazo aumentaron considerablemente tras la decisión del BCE, aumentando las apuestas por un ajuste más rápido por parte del BOE. Por su parte, el índice DAX cerró en terreno negativo, en un contexto donde se prevé que la inflación para fines de año alcanzará los 6.8% y posiblemente se mantendrá por encima del rango objetivo hasta finales del 2024 y la reducción del crecimiento del 2022 retrocediendo hasta un 2.8% para el bloque. El mercado francés bajó esta sesión aun cuando las nóminas de empleo en el sector privado aumentaron en 69500 a 2060 millones en el primer trimestre. De este modo, FTSE 100 -1.54%; CAC 40 -1.40%; DAX -1.76%; STOXX 600 -1.36% terminaron con resultados negativos.

Asia:

Los principales índices asiáticos cerraron en su mayoría con rendimientos negativos debido a que algunos distritos de Shanghai comenzaron a implementar nuevas restricciones contra el COVID-19. El mercado chino cerró en terreno negativo ya que se ordenó a los residentes de Minhang de Shanghai que permanecieran en casa durante dos días para controlar los riesgos de transmisión del coronavirus. El índice Hang Seng terminó a la baja ante la preocupación por las perspectivas de nuevas subidas de tasas antes de la reunión del Banco Central Europeo, junto con la incertidumbre por los nuevos confinamientos en China Continental. El mercado coreano cayó esta sesión en vista de que el optimismo por los sólidos datos de exportaciones chinas se vio contrarrestado por la preocupación por la lectura clave de la inflación estadounidense. El mercado japonés cerró en terreno positivo gracias a que los fabricantes de automóviles y motocicletas se han recuperado en medio de la rápida caída del yen a mínimos de dos décadas, lo que ha impulsado el valor de las ventas en Estados Unidos. El mercado australiano terminó sin cambios, en un contexto donde los llamados "cuatro grandes" bancos bajaron entre un rango 2.3% a 3.7%, ya que el alza de tasas del banco central a principios de esta semana desató el temor a una venta en el mercado inmobiliario. De esta forma, NIKKEI +0.04%; HANG SENG -0.66%; CSI 300 -1.05%; S&P/ASX 200 +0.00%; KOSPI -0.03%; SHANGAI COMPOSITE -0.76% terminaron con rendimientos negativos.

ETFs	Mon.	Cierre	1D	5D	30 D	YTD	Bolsa
SPDR S&P 500 ETF TRUST	USD	401.44	-2.38%	-3.82%	0.59%	-15.48%	NYSE Arca
ISHARES MSCI EMERGING MARKET	USD	41.59	-3.19%	-3.44%	4.13%	-14.86%	NYSE Arca
ISHARES IBOXX HIGH YLD CORP	USD	76.94	-0.80%	-2.89%	-0.35%	-11.57%	NYSE Arca
FINANCIAL SELECT SECTOR SPDR	USD	33.75	-2.51%	-4.61%	0.42%	-13.57%	NYSE Arca
VANECK GOLD MINERS ETF	USD	31.09	-3.78%	-6.78%	-1.89%	-2.93%	NYSE Arca
ISHARES RUSSELL 2000 ETF	USD	183.57	-2.33%	-2.75%	4.93%	-17.48%	NYSE Arca
SPDR GOLD SHARES	USD	172.23	-0.32%	-1.22%	0.47%	0.74%	NYSE Arca
ISHARES 20+ YEAR TREASURY BO	USD	114.48	0.33%	-1.55%	-1.06%	-22.75%	NASDAQ GM
INVECO QQQ TRUST SERIES 1	USD	299.4	-2.68%	-4.76%	-0.45%	-24.75%	NASDAQ GM
ISHARES BIOTECHNOLOGY ETF	USD	113.98	-3.51%	-2.05%	3.49%	-25.32%	NASDAQ GM
ENERGY SELECT SECTOR SPDR	USD	90.24	-2.21%	2.15%	17.58%	62.59%	NYSE Arca
PROSHARES ULTRA VIX ST FUTUR	USD	13.55	7.11%	2.19%	-26.76%	9.01%	Choe BZX
UNITED STATES OIL FUND LP	USD	91.08	-0.99%	4.39%	22.21%	67.55%	NYSE Arca
ISHARES MSCI BRAZIL ETF	USD	31.48	-6.09%	-11.42%	3.89%	12.15%	NYSE Arca
SPDR S&P OIL & GAS EXP & PR	USD	165.48	-1.32%	3.61%	29.42%	72.61%	NYSE Arca
UTILITIES SELECT SECTOR SPDR	USD	71.89	-2.40%	-3.77%	1.54%	0.43%	NYSE Arca
ISHARES US REAL ESTATE ETF	USD	94.55	-2.57%	-5.15%	0.85%	-18.59%	NYSE Arca
SPDR S&P BIOTECH ETF	USD	70.26	-4.03%	2.17%	3.78%	-37.25%	NYSE Arca
ISHARES IBOXX INVESTMENT GRA	USD	111.6	-0.66%	-1.72%	-0.06%	-15.79%	NYSE Arca
ISHARES JP MORGAN USD EMERGI	USD	88.71	-0.83%	-3.19%	-0.33%	-18.66%	NASDAQ GM
REAL ESTATE SELECT SECT SPDR	USD	42.17	-2.29%	-5.02%	0.91%	-18.61%	NYSE Arca
ISHARES CHINA LARGE-CAP ETF	USD	32.72	-4.22%	0.86%	15.50%	-10.55%	NYSE Arca
CONSUMER STAPLES SPDR	USD	72.23	-1.50%	-3.14%	-5.16%	-6.33%	NYSE Arca
VANECK JUNIOR GOLD MINERS	USD	38.49	-4.09%	-8.29%	2.12%	-8.20%	NYSE Arca
SPDR BLOOMBERG HIGH YIELD BO	USD	95.22	-0.82%	-2.97%	-0.51%	-12.30%	NYSE Arca
VANGUARD REAL ESTATE ETF	USD	94.72	-2.37%	-4.90%	1.02%	-18.35%	NYSE Arca
GRAYSCALE BITCOIN TRUST BTC	USD	19.41	-0.61%	-2.71%	-8.57%	-43.33%	OTC US

Curva de Rendimiento Bonos Tesoro EEUU (%)



Fuente: Bloomberg

LIMA

Acciones

	Valor	Moneda	Precio	1D*	5D*	30D*	YTD*	Frecuencia	Volumen (US\$)	Beta	Dividend Yield (%)	Price Earning	Capitalización Bursátil (M US\$)	Sector Económico*	Participación Índice
▼	ALICORC1 PE**	S/.	5.41	-0.81%	-2.62%	-3.40%	-5.43%	100.00%	104,633	0.84	15.43	12.12	1,229.05	Industrial	3.53%
-	ATACBC1 PE**	S/.	0.10	0.00%	0.00%	0.00%	-16.67%	10.00%	3	1.01	0.00	-	33.13	Mineras	1.02%
▲	BACKUS1 PE**	S/.	22.20	0.50%	1.37%	0.91%	8.29%	100.00%	34,926	0.79	19.66	7.51	7,946.37	Industriales	0.82%
▼	BAP PE**	US\$	132.39	-1.90%	-7.33%	4.38%	6.96%	100.00%	43,167	1.24	3.02	-	12,495.27	Diversas	5.82%
▼	BVN PE**	US\$	7.90	-2.47%	-12.22%	2.60%	8.22%	100.00%	77,974	1.36	0.89	-	2,177.51	Mineras	5.88%
▼	CASAGRC1 PE**	S/.	7.77	-4.07%	2.91%	3.60%	-14.62%	85.00%	26,926	1.18	69.52	4.65	174.47	Agrario	1.31%
-	BBVAC1 PE**	S/.	1.70	0.00%	6.25%	6.25%	-6.08%	100.00%	4,638	0.86	6.79	6.48	3,062.69	Bancos y Financieras	2.85%
-	CORAREI1 PE**	S/.	1.49	0.00%	4.93%	7.19%	-13.37%	75.00%	1,049	0.78	0.00	2.62	590.14	Industriales	1.72%
▲	CPACASC1 PE**	S/.	4.00	1.78%	1.27%	-0.74%	-19.19%	100.00%	11,932	0.72	19.75	11.11	489.00	Industriales	2.38%
▲	CVERDEC1 PE**	US\$	28.42	0.07%	-3.82%	-2.07%	-23.66%	100.00%	85,817	0.87	6.53	7.68	9,948.59	Mineras	5.25%
▼	ENGEPEC1 PE**	S/.	1.97	-1.01%	2.60%	5.35%	-4.83%	95.00%	10,044	0.82	15.93	7.34	1,258.00	Servicios Públicos	1.44%
-	ENDISPC1**	S/.	3.75	0.00%	0.00%	0.00%	-6.25%	20.00%	16,357	0.87	0.00	6.73	638.33	Servicios Públicos	0.98%
-	FERREYC1 PE**	S/.	2.12	0.00%	-0.93%	7.07%	3.41%	100.00%	28,283	0.97	11.25	4.06	534.64	Diversas	4.90%
▲	AENZAC1 PE**	S/.	1.04	1.96%	1.96%	-10.34%	-24.09%	100.00%	13,204	1.00	0.00	-	331.84	Diversas	4.05%
▼	IFS PE**	US\$	26.00	-0.19%	-6.47%	6.78%	-3.17%	85.00%	44,580	0.98	9.23	-	3,000.87	Diversas	7.22%
▼	INRETC1 PE**	US\$	29.99	-0.03%	-3.26%	-7.15%	-14.19%	90.00%	322,681	1.00	4.57	19.67	3,261.32	Diversas	5.28%
-	LUSURC1 PE**	S/.	14.60	0.00%	0.69%	-3.95%	2.53%	55.00%	378	0.00	0.00	12.10	1,895.16	Servicios Públicos	1.81%
▼	MINSURI1 PE**	S/.	4.50	-1.10%	-1.10%	-0.44%	13.92%	95.00%	9,537	1.09	7.85	1.70	3,458.31	Mineras	3.09%
-	PML PE**	US\$	0.13	0.00%	18.18%	0.00%	8.33%	25.00%	8,186	1.14	0.00	-	34.37	Mineras	2.12%
▼	SCCO PE**	US\$	61.72	-2.03%	-3.58%	6.78%	-0.10%	95.00%	9,802	0.96	6.72	13.23	47,715.12	Mineras	2.14%
▼	SIDERC1 PE**	S/.	1.40	-0.71%	-4.76%	0.00%	-12.50%	75.00%	8,593	0.83	44.78	3.29	261.24	Industriales	1.43%
-	TV PE**	US\$	0.50	0.00%	-9.09%	-16.67%	-61.54%	80.00%	182	1.26	0.00	-	49.47	Mineras	2.93%
-	UNACEMC1 PE**	S/.	1.56	0.00%	-2.50%	-3.11%	-35.00%	70.00%	125,338	0.91	0.00	6.53	756.06	Industriales	3.00%
▼	VOLCABC1 PE**	S/.	0.60	-1.64%	-1.64%	-14.29%	0.00%	100.00%	8,840	1.13	0.00	8.18	652.01	Mineras	5.90%
-	BROCALC1 PE**	S/.	6.99	0.00%	0.00%	-6.80%	34.42%	10.00%	18	0.00	0.00	52.25	302.78	Mineras	0.00%
-	RIMSEGC1 PE**	S/.	0.80	0.00%	0.00%	10.98%	-6.98%	0.00%	2,375	0.00	0.00	11.82	352.25	Seguros	0.00%
-	CORAREC1 PE**	S/.	2.18	0.00%	2.83%	2.83%	14.74%	40.00%	17,433	0.00	11.77	3.84	590.14	Industriales	0.00%
-	ENGIEC1 PE**	S/.	5.68	0.00%	0.00%	-5.80%	-3.07%	25.00%	4,261	0.00	4.42	15.61	910.54	Industriales	0.00%
▼	GBVLAC1 PE**	S/.	2.40	-0.83%	-0.83%	-2.04%	-11.76%	20.00%	800	0.00	4.03	24.94	116.50	Diversas	0.00%

Cantidad de Acciones: 29
Fuente: Bloomberg, Económica
* Bloomberg Industry Classification System
** Se utiliza el PER de la bolsa y moneda de origen del instrumento
*Leyenda: Variación 1D: 1 Día; 5D: 5 Días; 1M: 1 Mes; YTD: Var.% 31/12/21 a la fecha

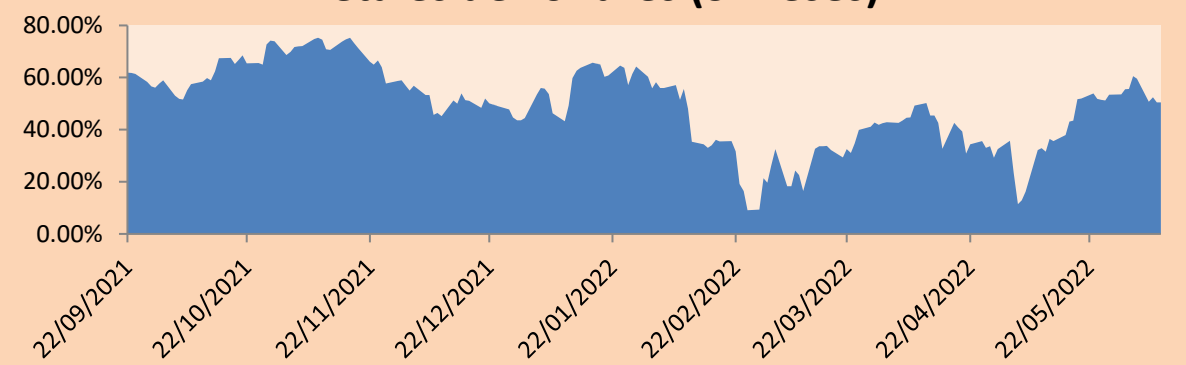
Subieron 4
Bajaron 12
Mantuvieron 13

Índices Sectoriales

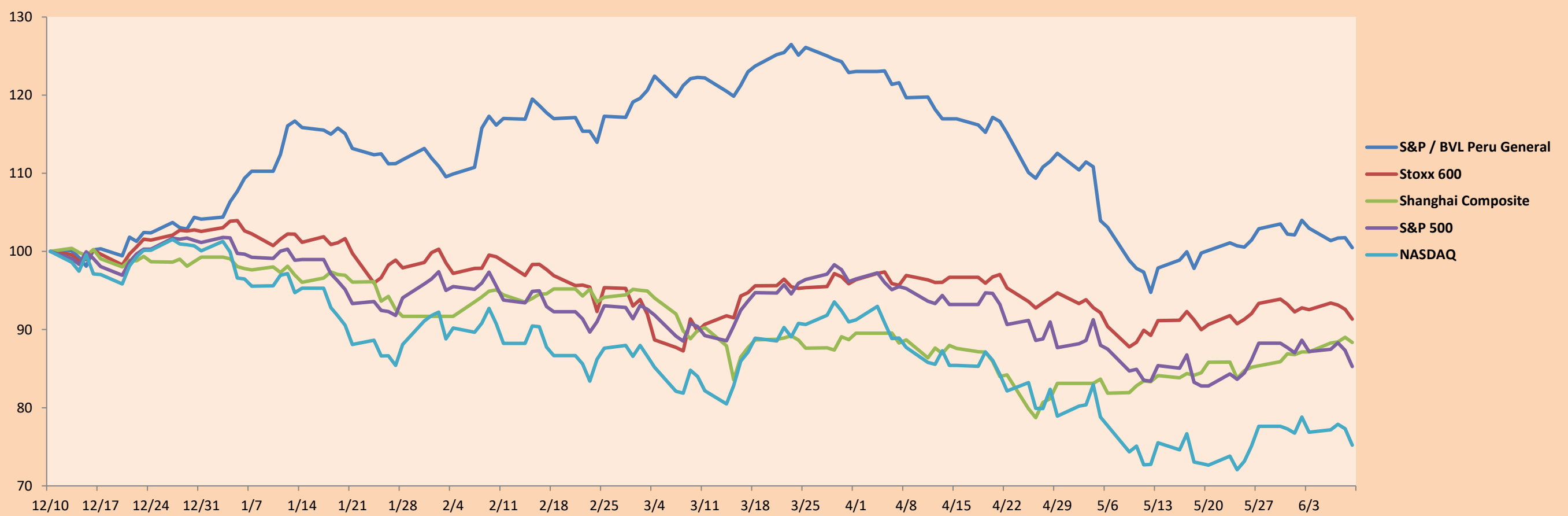
	Cierre	1D*	5D*	30D*	YTD*	Beta	
▼	S&P/BVLMining	393.96	-2.19%	-4.03%	3.79%	-4.29%	1.00
▼	S&P/BVLConsumer	1,067.28	-0.48%	1.28%	0.87%	-7.03%	0.51
▲	S&P/BVLIndustrials	233.44	1.50%	1.82%	3.19%	-9.54%	0.74
▼	S&P/BVLFinancials	930.50	-2.04%	-5.70%	6.39%	2.69%	1.38
▲	S&P/BVLConstruction	237.44	2.18%	3.10%	1.57%	-16.21%	0.66
▼	S&P/BVLPublicSvcs	542.22	-0.31%	0.79%	-0.45%	-1.14%	0.10
▼	S&P/BVLElectricUtil	529.34	-0.31%	0.78%	-0.45%	-1.14%	0.10

*Leyenda: Variación 1D: 1 Día; 5D: 5 Días; 1M: 1 Mes; YTD: Var.% 31/12/21 a la fecha

Correlación Rend. Índice Minero vs Índice de Metales de Londres (3 meses)



Índices (6 meses)



Base: 10/12/21=100
Fuente: Bloomberg

Coordinador Laboratorio de Mercado de Capitales: MS Javier Penny Pestana
Apoyo: Sebastian Ore, Fabrizio Lavallo, Miguel Solimano y Jhonatan Cueva
email: pulsobursatil@ulima.edu.pe
facebook: www.facebook.com/pulsobursatil.ul

RATING SOBERANO

CLASIFICACIONES DE RIESGO

Moody's	S&P	Fitch	
Aaa	AAA	AAA	Prime 34
Aa1	AA+	AA+	Alto Grado
Aa2	AA	AA	
Aa3	AA-	AA-	
A1	A+	A+	Grado Alto Medio
A2	A	A	
A3	A-	A-	
Baa1	BBB+	BBB+	Grado Bajo Medio
Baa2	BBB	BBB	
Baa3	BBB-	BBB-	
Ba1	BB+	BB+	Sin Grado de Inversión Especulativo
Ba2	BB	BB	
Ba3	BB-	BB-	
B1	B+	B+	Altamente Especulativo
B2	B	B	
B3	B-	B-	
Caa1	CCC+	CCC	Riesgo Sustancial Extremadamente Especulativo
Caa2	CCC		
Caa3	CCC-		
Ca	CC	DDD	Poca esperanzas de Pago
C	C		
	D		
		DD	Impago
		D	

Fuente: Bloomberg

Rating Crédito Latinoamérica			
Clasificadora de riesgo			
País	Moody's	Fitch	S&P
Perú	Baa1	BBB	BBB
México	Baa1	BBB-	BBB
Venezuela	C	WD	NR
Brazil	Ba2	BB-	BB-
Colombia	Baa2	BB+	BB+
Chile	A1	A-	A
Argentina	Ca	WD	CCC+
Panamá	Baa2	BBB-	BBB

Fuente: Bloomberg

Riesgo País Latinoamérica(pbs)



Fuente: BCRP

Coordinador Laboratorio de Mercado de Capitales: MS Javier Penny Pestana
Apoyo: Sebastian Ore, Fabrizio Lavalle, Miguel Solimano y Jhonatan Cueva
email: pulsobursatil@ulima.edu.pe
facebook: www.facebook.com/pulsobursatil.ul