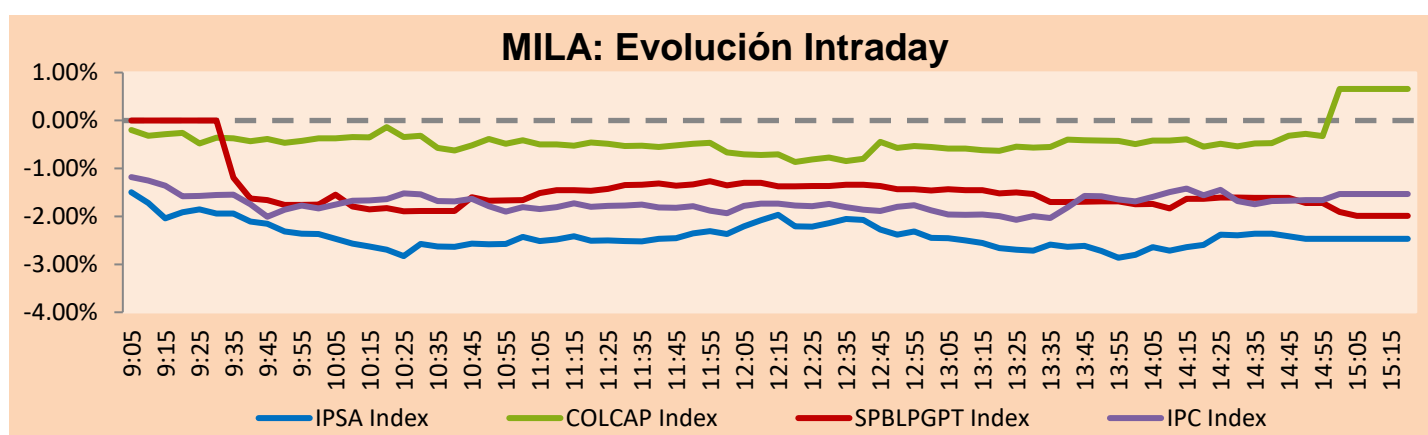


MILA

Lima, 16 de junio de 2022

Principales índices	Cierre	1 D	5 D	1 M	YTD	Cap. Burs. (US\$ bill)
▼ IPSA (Chile)	5,029.48	-2.14%	-2.99%	3.30%	16.74%	103.39
▼ IGPA (Chile)	26,390.78	-2.59%	-3.12%	4.24%	22.37%	117.65
▲ COLSC (Colombia)	901.38	0.08%	-2.05%	-5.38%	-7.37%	6.05
▲ COLCAP (Colombia)	1,473.19	0.66%	-3.51%	-2.90%	4.41%	80.29
▼ S&P/BVL (Perú)*	19,391.21	-1.99%	-4.81%	-3.27%	-8.15%	88.31
▼ S&P/BVL SEL (Perú)	514.18	-1.41%	-3.96%	-2.46%	-8.76%	79.05
▼ S&P/BVL LIMA 25	27,895.71	-1.15%	-2.57%	-1.53%	-7.86%	87.48
▼ IPC (México)	47,558.51	-1.63%	-3.51%	-5.94%	-10.73%	301.57
▼ S&P MILA 40	483.58	-1.77%	-6.36%	-0.23%	8.71%	215.24

* Cap. Bursátil del cierre anterior *Leyenda: Variación 1D: 1 Día; 5D: 5 Días; 1M: 1 Mes; YTD: Var.% 31/12/21 a la fecha

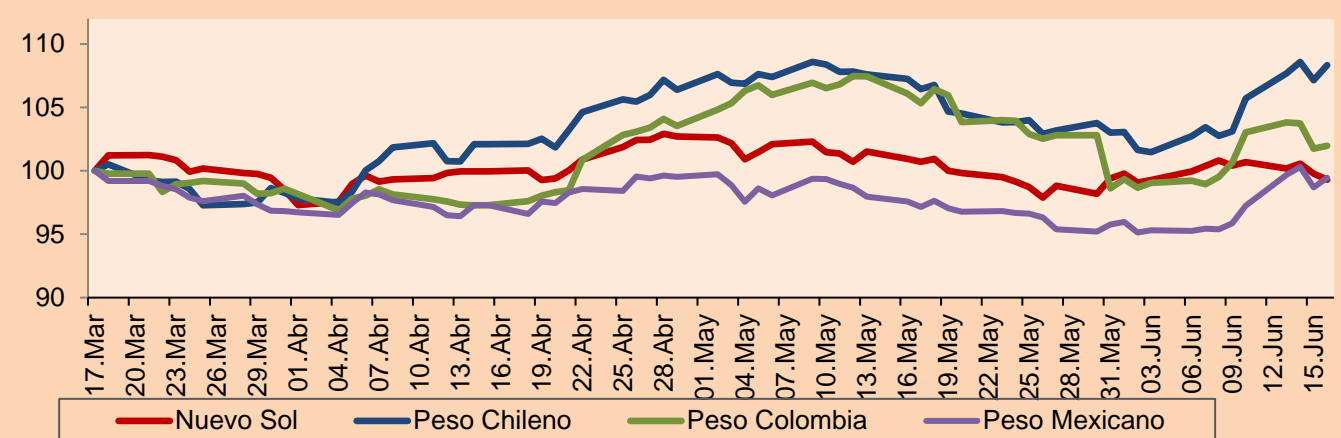


Fuente: Bloomberg

Monedas	Precio	1D*	5D*	30 D*	YTD*
▼ Sol (PEN)	3,7095	-0.49%	-1.12%	-1.42%	-7.24%
▲ Peso Chileno (CLP)	866.580	1.12%	5.07%	1.79%	1.71%
▲ Peso Colombiano (COP)	3,900.17	0.20%	1.29%	-3.21%	-4.42%
▲ Peso Mexicano (MXN)	20,409	0.75%	3.74%	2.35%	-0.59%

*Leyenda: Variación 1D: 1 Día; 5D: 5 Días; 1M: 1 Mes; YTD: Var.% 31/12/21 a la fecha

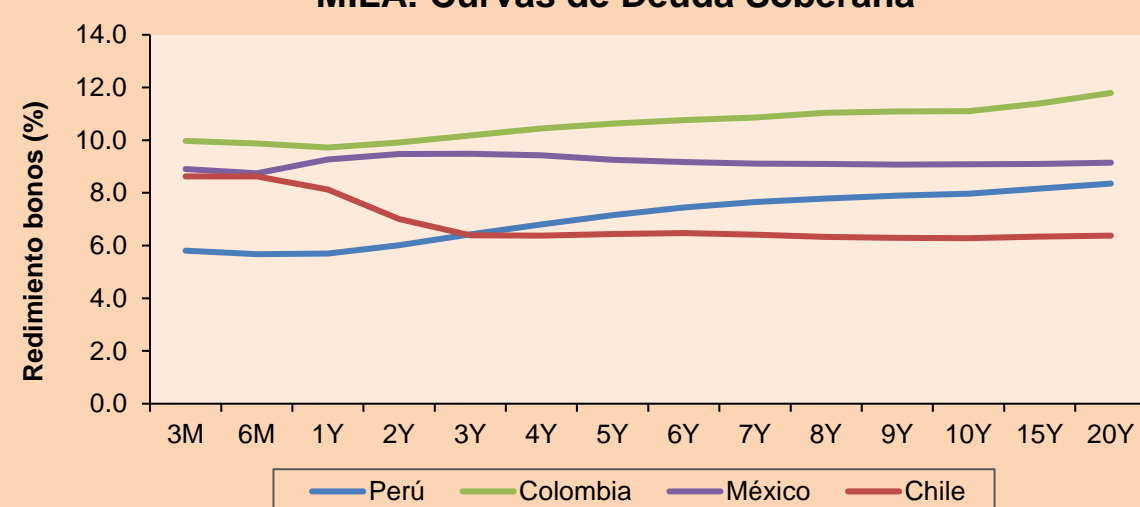
MILA: Índices de Tipo de Cambio (3 meses)



Base: 17/03/22=100
Fuente: Bloomberg

Renta Fija	Instrumento	Moneda	Precio	Bid Yield (%)	Ask Yield (%)	Duración
PERU 7.35 07/21/25	USD	108.133	4.57	4.42	2.71	
PERU 4.125 08/25/27	USD	97.716	4.67	4.58	4.56	
PERU 8.75 11/21/33	USD	126.942	5.56	5.51	7.68	
PERU 6.55 03/14/37	USD	108.457	5.71	5.68	9.08	
PERU 5.625 11/18/2050	USD	103.582	5.39	5.36	14.23	
CHILE 2.25 10/30/22	USD	100.145	2.33	1.35	0.37	
CHILE 3.125 01/21/26	USD	96.87	4.14	4.01	3.33	
CHILE 3.625 10/30/42	USD	79.767	5.28	5.24	13.46	
COLOM 11.85 03/09/28	USD	141.032	3.87	3.72	4.37	
COLOM 10.375 01/28/33	USD	123.137	7.34	7.09	6.62	
COLOM 7.375 09/18/37	USD	97.275	7.72	7.64	8.83	
COLOM 6.125 01/18/41	USD	83.325	7.85	7.84	9.96	
MEX 4 10/02/23	USD	85.597	7.61	7.54	10.15	
MEX5.55 01/45	USD	91.221	6.301	6.264	12.04	

MILA: Curvas de Deuda Soberana



Fuente: Bloomberg

Renta Variable

Más subieron	Bolsa	Mon.	Precio	▲%
GRUPO ENERGIA BO	Colombia	COP	2097.00	6.45
ISA SA	Colombia	COP	22600	4.78
SURAMERICANA	Colombia	COP	39800.00	4.74
CORFICOLOMBIANA	Colombia	COP	23300	3.56
CEMENTOS ARGOS	Colombia	COP	5090.00	3.46

Por Monto Negociado	Bolsa	Monto (US\$)
AMERICA MOVIL-L	Mexico	60,570,106
GRUPO F BANORT-O	Mexico	54,877,478
GRUPO MEXICO-B	Mexico	42,177,196
WALMART DE MEXIC	Mexico	40,855,173
SOQUIMICH-B	Chile	35,642,884

Más bajaron	Bolsa	Mon.	Precio	▼%
GRUPO AEROPORTU	Mexico	MXN	129.26	-6.30
SOQUIMICH-B	Chile	CLP	76227	-5.64
CEMEX SAB-CPO	Mexico	MXN	6.82	-5.15
AERO DEL PACIF-B	Mexico	MXN	275.83	-4.86
GRUPO FIN INB-O	Mexico	MXN	32.03	-4.50

Por Volumen	Bolsa	Volumen
ITAU CORPBANCA	Chile	471,677,583
BANCO DE CHILE	Chile	206,807,581
BANCO SANTANDER	Chile	142,462,686
ENEL AMERICAS SA	Chile	82,381,053
ENEL CHILE SA	Chile	68,804,782

MILA

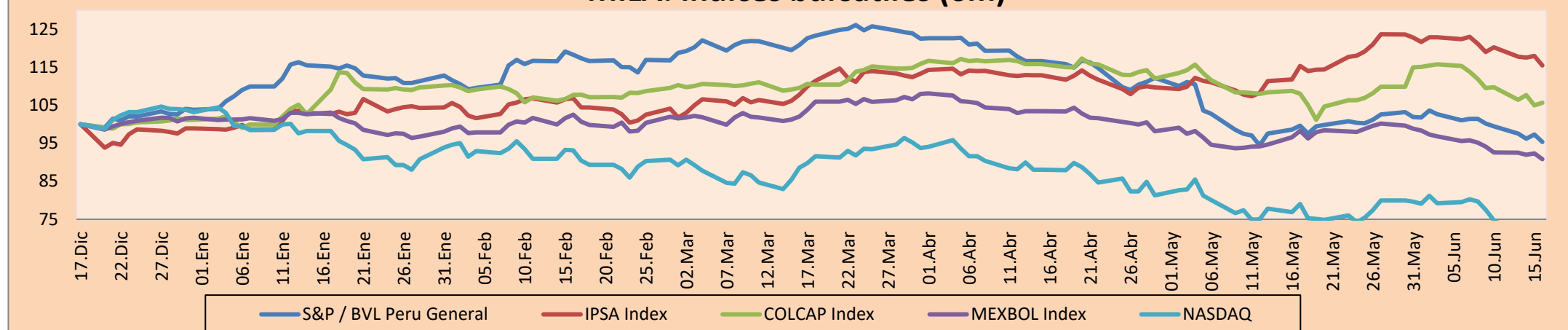
Perú: El índice General de la BVL finalizó la sesión de hoy con un resultado negativo de -1.99%. El índice mantiene una tendencia negativo acumulada anual de -8.15% en moneda local, mientras que el rendimiento ajustado en dólares asciende a -0.98%. Luego, el S&P/BVL Perú SEL varió en -1.41% mientras que el S&P/BVL LIMA 25 en -1.15%. El spot PEN alcanzó S/3.7095. Titular: Riesgo país de Perú sube 10 puntos y cierra en 1.77 puntos porcentuales.

Chile: El índice IPSA culminó el día con un retorno negativo de -2.14%. Los sectores más impactados de la jornada fueron el de productos de consumo no básico (-0.54%) y productos de consumo básico (-0.13%). Las acciones con el peor desempeño fueron Ripley Corporación SA y SMU SA (-2.41%). Titular: 55% caen fondos chilenos que invierten en acciones de EEUU.

Colombia: El índice COLCAP concluyó la sesión con un retorno positivo de +0.66%. El sector más beneficiado de la jornada fue el de Finanzas (+0.10%). Las acciones con mejor desempeño fueron Grupo Aval Acciones y Valores (+1.27%) y Banco Davivienda SA (+0.17%). Titular: En abril, industria y comercio siguieron con alza a dos dígitos.

México: El índice IPC cerró el día en terreno negativo de -1.63%. Los sectores con peor rendimiento de la jornada fueron el de Productos de consumo no básico (-5.62%) e Industrial (-4.24%). Las acciones con peor comportamiento fueron Controladora Vuela Compañía de Aviación (-16.91%) y Alsea SAB de CV (-7.20%). Titular: Banxico copiará a la Fed por partida doble.

MILA: Índices bursátiles (6m)

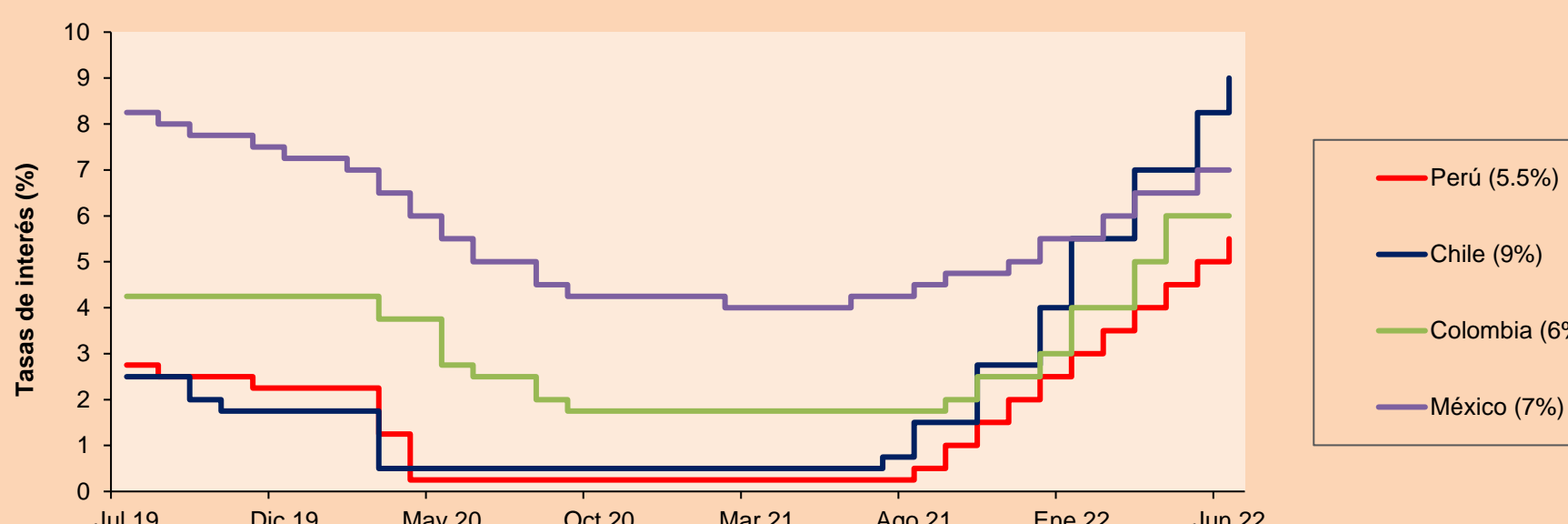


Base: 20/12/21=100
Fuente: Bloomberg

ETFs

	Mon.	Cierre	1D	5D	30 D	YTD	Bolsa
▼ iShares MSCI All Peru Capped	USD	28.19	-0.98%	-4.38%	-3.62%	-4.83%	NYSE Arca
▼ iShares MSCI Chile Capped	USD	25.95	-3.50%	-8.24%	-5.94%	12.39%	Cboe BZX
▼ Global X MSCI Colombia	USD	10.3	-1.62%	-7.54%	-5.68%	3.07%	NYSE Arca
▼ iShares MSCI Mexico Capped	USD	45.27	-2.27%	-7.84%	-11.06%	-10.53%	NYSE Arca
▼ iShares MSCI Emerging Markets	USD	39.52	-3.07%	-4.98%	-4.36%	-19.10%	NYSE Arca
▼ Vanguard FTSE Emerging Markets	USD	41.27	-3.12%	-4.27%	-2.53%	-16.56%	NYSE Arca
▼ iShares Core MSCI Emerging Markets	USD	48.48	-3.14%	-4.98%	-4.92%	-19.01%	NYSE Arca
▼ iShares JP Morgan Emerging Markets Bonds	USD	54.59	-1.73%	-2.90%	-3.80%	-13.10%	Cboe BZX
▼ Morgan Stanley Emerging Markets Domestic	USD	4.45	-1.77%	-4.51%	-1.77%	-18.80%	New York

MILA: Tasas de Referencia de Política Monetaria



Fuente: Bloomberg

MUNDO

Principales índices

	Cierre	1 D*	5 D*	1 M*	YTD*	Cap. Burs. (US\$ Mill.)
▼ Dow Jones (EEUU)	29,927.07	-2.42%	-7.27%	-7.13%	-17.64%	9,523,384
▼ Standard & Poor's 500 (EEUU)	3,666.77	-3.25%	-8.74%	-8.51%	-23.07%	33,218,758
▼ NASDAQ Composite (EEUU)	10,646.10	-4.08%	-9.43%	-8.72%	-31.95%	18,926,892
▼ Stoxx EUROPE 600 (Europa)	402.88	-2.47%	-7.25%	-8.22%	-17.41%	10,519,668
▼ DAX (Alemania)	13,038.49	-3.31%	-8.17%	-8.09%	-17.92%	1,276,045
▼ FTSE 100 (Reino Unido)	7,044.98	-3.14%	-5.77%	-6.30%	-4.60%	1,569,579
▼ CAC 40 (Francia)	5,886.24	-2.39%	-7.43%	-8.46%	-17.71%	1,783,686
▼ IBEX 35 (España)	8,078.10	-1.18%	-7.27%	-4.69%	-7.30%	507,329
▼ MSCI AC Asia Pacific Index	159.17	-0.12%	-5.36%	-2.39%	-17.58%	21,762,596
▼ HANG SENG (Hong Kong)	20,845.43	-2.17%	-4.68%	1.18%	-10.91%	3,366,406
▼ SHANGHAI SE Comp. (China)	3,285.39	-0.61%	1.43%	6.20%	-9.74%	6,664,341
▲ NIKKEI 225 (Japón)	26,431.20	0.40%	-6.43%	-0.86%	-8.20%	3,451,662
▲ S&P / ASX 200 (Australia)	6,591.10	-0.15%	-7.44%	-9.59%	-13.63%	1,536,948
▲ KOSPI (Corea del Sur)	2,451.41	0.16%	-6.63%	-7.71%	-18.78%	1,444,673

*Leyenda: Variación 1D: 1 Día; 5D: 5 Días, 1M: 1 Mes; YTD: Var.% 31/12/21 a la fecha

Renta Variable

Alemania (Acciones del DAX Index)

Más subieron Mon.	Precio	▲%	Bolsa	Más bajaron Mon.	Mon.	Precio	▼%	Bolsa	
MRK GY	EUR	163.25	-0.46	Xetra	1COV GY	EUR	36.15	-8.69	Xetra
FME GY	EUR	49.9	-1.07	Xetra	HFG GY	EUR	27.62	-7.50	Xetra
DTE GY	EUR	17.804	-1.09	Xetra	BAS GY	EUR	45.665	-6.86	Xetra
PAH3 GY	EUR	68.56	-1.24	Xetra	EOAN GY	EUR	8.496	-6.64	Xetra

Europa (Acciones del STOXX EUROPE 600)

Más subieron Mon.	Precio	▲%	Bolsa	Más bajaron Mon.	Mon.	Precio	▼%	Bolsa	
EDEN FP	EUR	45.72	3.42	EN Paris	PSN LN	GBp	1932	-11.98	Londres
LSEG LN	GBp	7254	2.34	Londres	BESI NA	EUR	48.04	-11.46	EN Amsterdam
GETIB SS	SEK	210.8	2.23	Stockholm	EKTAB SS	SEK	66.74	-10.01	Stockholm
ENG SQ	EUR	21.76	2.06	Soc.Bol SIBE	DHER GY	EUR	31.34	-9.76	Xetra

Panorama Mundial:

Estados Unidos:

El mercado estadounidense cierra con rendimientos negativos en su mayoría. El índice DOW JONES cerró en terreno negativo en un escenario donde el presidente Joe Biden firmó una legislación que busca cortar los precios de envío al exterior, en un intento de su mandato para combatir la inflación. Asimismo, esta medida busca aliviar los cuellos de botella de la cadena de suministros. El índice S&P500 también terminó con un rendimiento significativamente negativo, en un contexto donde los inversionistas de alrededor del mundo encuentran temor por la posibilidad de surgir una recesión. Asimismo, el sector inmobiliario cae en mayor proporción a medida que las tasas hipotecarias crecieron lo máximo desde 1987. De la misma manera, el dólar cayó por acciones tomadas por el Banco Central Europeo al momento de restringir su política monetaria prometiendo disminuir la brecha entre las tasas europeas y las de Estados Unidos. Finalmente, el índice NASDAQ logró finalizar la sesión con un rendimiento desfavorable, en un escenario donde los commodities otorgan retornos favorables en medio de una restricción de oferta por la baja cantidad de inventarios, esto de acuerdo a JPMorgan Chase. De este modo, DOW JONES -2.42%; S&P 500 -3.25%; NASDAQ -4.08% terminaron el día con resultados negativos en su mayoría.

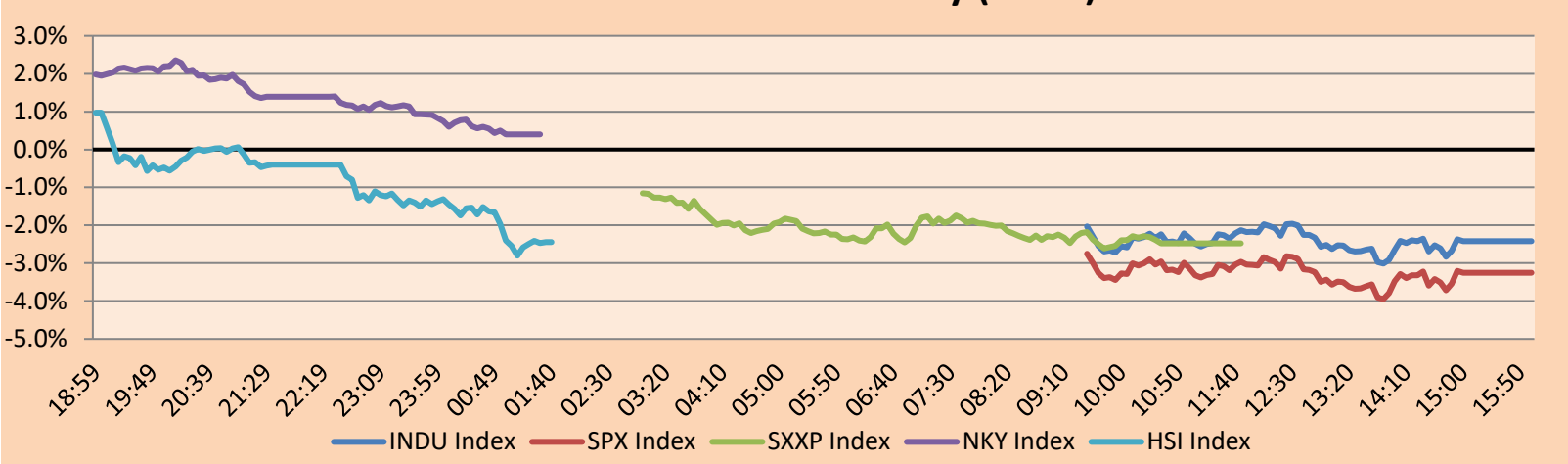
Europa:

Los principales índices europeos terminaron la sesión con rendimientos negativos debido a que los mayores costos de endeudamiento en medio del compromiso de los bancos centrales de detener las presiones inflacionarias amplificaron los temores de una recesión. El índice paneuropeo STOXX 600 acabó con pérdidas en un contexto donde después del endurecimiento de las políticas aplicadas por el BOE y el BNS afectaron en el sentimiento del inversionista. El mercado inglés, reflejado en el FTSE 100, cayó esta sesión, luego de que el Banco de Inglaterra aumentara las tasas de interés en cuarto de punto porcentual, pero dijo que estaba listo para actuar enérgicamente para acabar con los peligros planteados por una tasa de inflación que se dirige hacia arriba. Por su parte, el índice DAX cerró en terreno negativo donde las acciones del sector minorista como Asos y Zalando se desplomaron, luego de que el primero advirtiera que las presiones inflacionarias estaban afectando el comportamiento de compra. El mercado francés cayó esta sesión, donde el activo más perjudicado de la sesión fue Engie (-7.29%) en medio de menores entregas de gas debido a las restricciones implantadas a las exportaciones de Moscú, además, el Banco de Francia revisó sus previsiones de crecimiento para el segundo trimestre a 0.25% intertrimestral, en comparación con las proyecciones anteriores del 0.2%. De este modo, FTSE 100 -3.14%; CAC 40 -3.31%; STOXX 600 -2.47% terminaron con resultados negativos.

Asia:

Los principales índices asiáticos cerraron en su mayoría con rendimientos negativos, ya que se desvaneció el optimismo de los movimientos nocturnos en Wall Street tras la subida de tasas de la Fed, la más agresiva desde 1994. El mercado chino cerró en terreno negativo tras la pérdida de los promotores inmobiliarios. Datos mostraron que los precios de las viviendas nuevas en China cayeron en mayo por segundo mes en lo que va de año por las restricciones generalizadas de COVID-19. El índice Hang Seng terminó a la baja ante la reconsideración de los inversionistas del impacto de la acelerada inflación y una agresiva subida de tasas por parte de la Fed. El mercado surcoreano subió esta sesión, en un contexto donde la falta de confianza de los inversionistas en el crecimiento económico persistió tras el alza de tasas de la Fed. La Fed elevó las tasas de interés en 75 pbs, tal y como se esperaba. El mercado japonés cerró en terreno positivo, siguiendo la fortaleza de Wall Street, después de que la Fed, en una medida esperada, subiera las tasas de interés en 75 pbs, en su intento de frenar la inflación en Estados Unidos. El mercado australiano terminó a la baja mientras los inversionistas se preocupan por la posibilidad de una recesión después de que la Fed aplicara su mayor subida de las tasas de interés en 28 años para frenar la creciente inflación. De esta forma, NIKKEI +0.40%; HANG SENG -2.17%; CSI 300 -0.66%; S&P/ASX 200 -0.15%; KOSPI +0.16%; SHANGHAI COMPOSITE -0.61% terminaron con rendimientos negativos.

Mercado Evolución Intraday (var %)



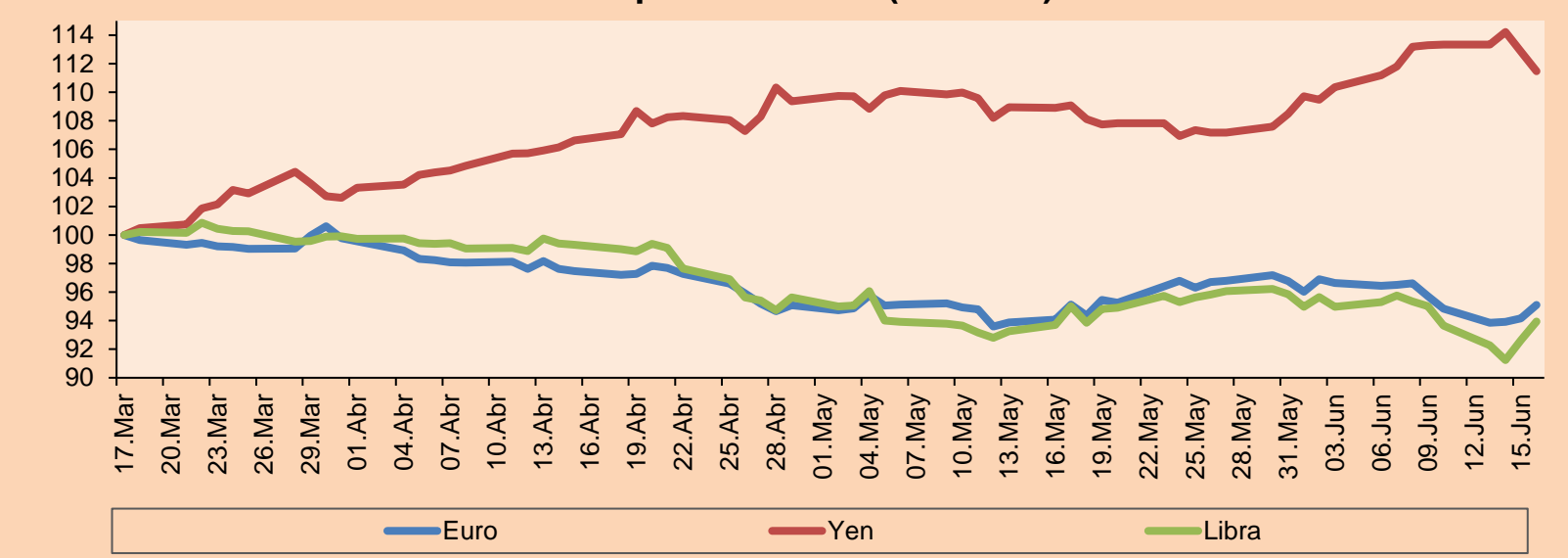
Fuente: Bloomberg

Monedas

	Precio	1 D*	5 D*	1 M*	YTD*
▲ Euro	1.0549	1.01%	-0.64%	-0.01%	-7.22%
▼ Yen	132.2100	-1.22%	-1.60%	2.19%	14.89%
▲ Libra Esterlina	1.2352	1.41%	-1.13%	-1.13%	-8.72%
▼ Yuan	6.7044	-0.16%	0.18%	-0.49%	5.48%
▼ Dólar de Hong Kong	7.8495	-0.01%	0.01%	0.00%	0.68%
- Real Brasileño	5.0552	0.00%	3.02%	2.36%	-9.34%
▲ Peso Argentino	122.9122	0.17%	1.06%	4.11%	19.64%

*Leyenda: Variación 1D: 1 Día; 5D: 5 Días, 1M: 1 Mes; YTD: Var.% 31/12/21 a la fecha

Índices de Tipo de Cambio (3 meses)



Base: 17/03/22=100

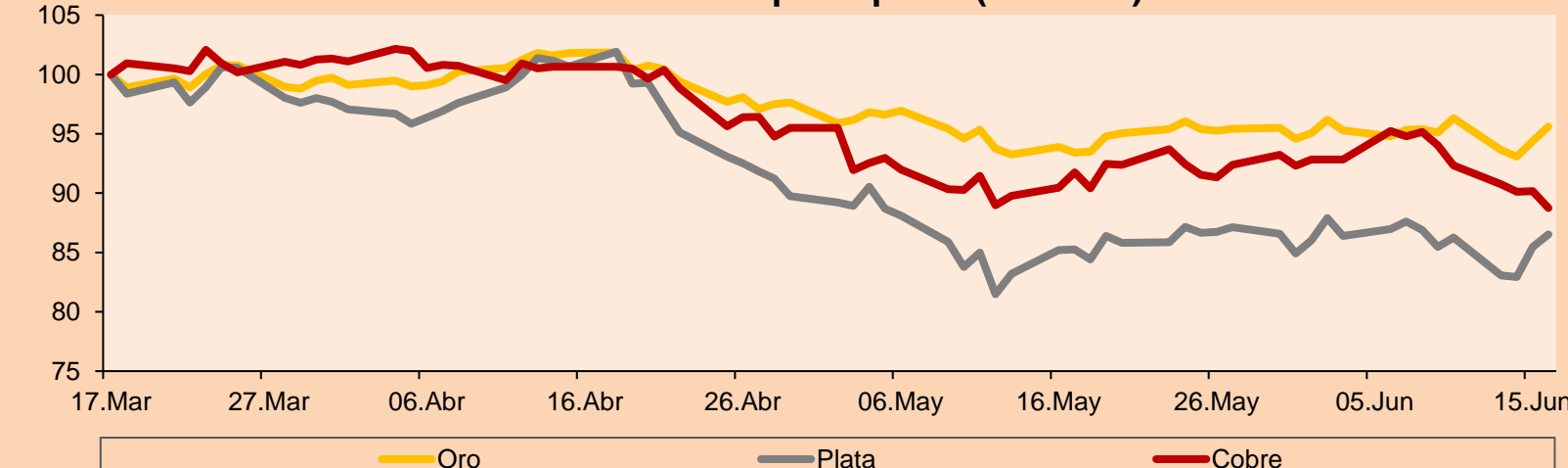
Fuente: Bloomberg

Commodities

	Precio	1 D*	5 D*	1 M*	YTD*
▲ Oro (US\$ Oz. T) (LME)	1,857.33	1.28%	0.51%	2.32%	1.54%
▲ Plata (US\$ Oz. T) (LME)	21.96	1.23%	1.22%	1.49%	-5.80%
▼ Cobre (US\$ TM) (LME)	9,079.75	-1.57%	-5.62%	-3.27%	-6.78%
▼ Zinc (US\$ TM) (LME)	3,630.50	-1.84%	-3.89%	-0.95%	1.13%
▲ Petróleo WTI (US\$ Barril) (NYM)	117.59	1.98%	-3.23%	7.26%	61.57%
▼ Estaño (US\$ TM) (LME)	32,263.50	-1.33%	-12.84%	-5.95%	-18.06%
▲ Plomo (US\$ TM) (LME)	2,093.01	1.30%	-4.73%	0.36%	-10.47%
▲ Azúcar #11 (US\$ Libra) (NYB-ICE)	18.67	0.54%	-4.31%	-7.02%	1.69%
- Cacao (US\$ TM) (NYB-ICE)	2,377.00	0.00%	-3.88%	-6.05%	-7.47%
▲ Café Arábica (US\$ TM) (NYB-ICE)	231.80	1.44%	-1.28%	2.00%	3.25%

*Leyenda: Variación 1D: 1 Día; 5D: 5 Días, 1M: 1 Mes; YTD: Var.% 31/12/20 a la fecha

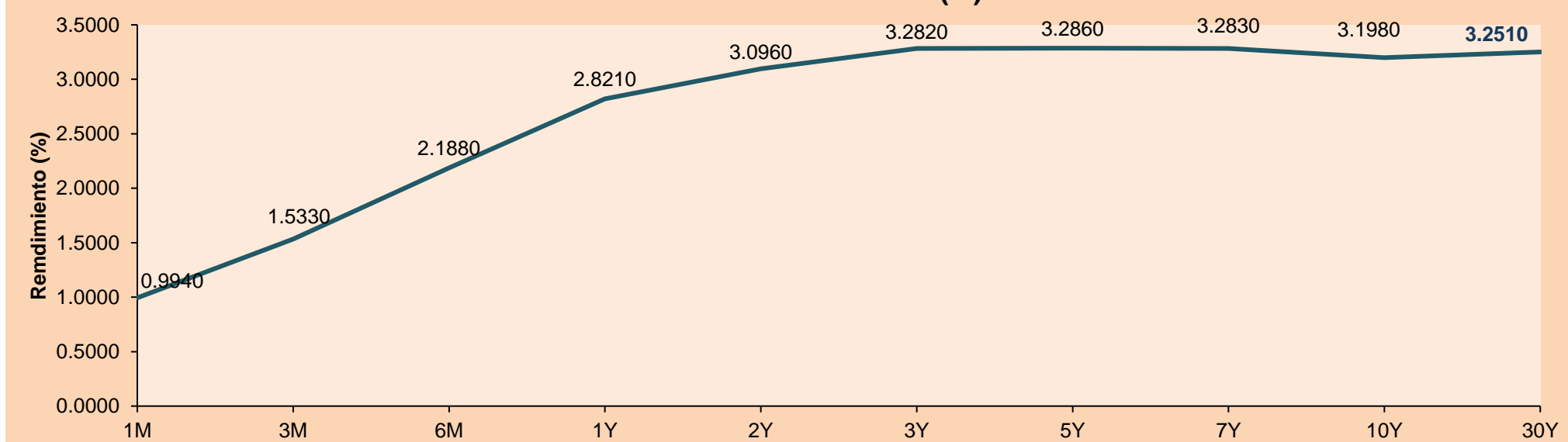
Índices de Metales principales (3 meses)



Base: 17/03/22=100

Fuente: Bloomberg

Curva de Rendimiento Bonos Tesoro EEUU (%)



Fuente: Bloomberg

Coordinador Laboratorio de Mercado de Capitales: MS Javier Penny Pestana

Apoyo: Sebastian Ore, Fabrizio Lavalle, Miguel Solimano y Jhonatan Cueva

email: pulso_bursatil@ulima.edu.pe

facebook: www.facebook.com/pulso_bursatil.ul

LIMA

Acciones

	Valor	Moneda	Precio	1D*	5D*	30D*	YTD*	Frecuencia	Volumen (US\$)	Beta	Dividend Yield (%)	Price Earning	Capitalización Bursátil (M US\$)	Sector Económico*	Participación Índice
▲	ALICORC1 PE**	S/.	5.40	0.08%	-2.05%	-5.38%	-7.37%	95.00%	1,887	0.81	0.00	12.10	1,240.65	Industrial	3.53%
-	ATACOCB1 PE**	S/.	0.10	0.00%	0.00%	0.00%	-16.67%	5.00%	4	1.01	0.00	-	25.22	Mineras	1.02%
▼	BACKUS1 PE**	S/.	22.00	-2.22%	-0.90%	-2.44%	7.32%	95.00%	7,330	0.79	15.59	7.45	7,964.69	Industriales	0.82%
▼	BAP PE**	US\$	122.50	-4.16%	-7.47%	-12.47%	-1.03%	100.00%	337,951	1.25	3.27	-	9,741.20	Diversas	5.82%
▼	BVN PE**	US\$	7.55	-1.31%	-4.43%	-2.45%	3.42%	100.00%	91,102	1.37	0.93	-	2,081.04	Mineras	5.88%
▼	CASAGRC1 PE**	S/.	8.00	-2.44%	2.96%	22.14%	-12.09%	80.00%	8,842	1.15	67.52	4.79	181.66	Agrario	1.31%
▲	BBVAC1 PE**	S/.	1.73	2.98%	1.76%	15.33%	-4.42%	100.00%	11,087	0.84	6.67	6.59	3,151.95	Bancos y Financieras	2.85%
▼	CORAREI1 PE**	S/.	1.44	-0.69%	-3.36%	2.13%	-16.28%	70.00%	53,193	0.78	17.82	2.53	594.35	Industriales	1.72%
-	CPACASC1 PE**	S/.	4.00	0.00%	0.00%	2.56%	-19.19%	100.00%	7,416	0.73	19.75	11.11	494.52	Industriales	2.38%
▼	CVERDEC1 PE**	US\$	27.45	-1.96%	-3.41%	-8.50%	-26.27%	100.00%	33,629	0.86	6.76	7.42	9,609.04	Mineras	5.25%
-	ENGEPEC1 PE**	S/.	1.95	0.00%	-1.02%	14.71%	-5.80%	85.00%	533	0.81	0.00	7.27	1,259.30	Servicios Públicos	1.44%
▲	ENDISPC1**	S/.	3.80	5.56%	1.33%	2.70%	-5.00%	25.00%	6,083	0.87	5.45	6.82	654.14	Servicios Públicos	0.98%
▼	FERREYC1 PE**	S/.	2.10	-0.94%	-0.94%	1.45%	2.44%	100.00%	25,524	0.96	11.36	4.02	535.58	Diversas	4.90%
▼	AENZAC1 PE**	S/.	1.05	-0.94%	0.96%	-2.78%	-23.36%	95.00%	9,834	1.01	0.00	-	338.81	Diversas	4.05%
▼	IFS PE**	US\$	25.95	-1.52%	-0.19%	-1.85%	-3.35%	90.00%	51,900	1.02	9.25	-	2,995.10	Diversas	7.22%
-	INRETC1 PE**	US\$	29.30	0.00%	-2.30%	-6.09%	-16.17%	90.00%	447	1.00	0.00	18.99	3,186.28	Diversas	5.28%
▲	LUSURC1 PE**	S/.	16.00	6.52%	9.59%	15.11%	12.36%	55.00%	7,447	0.00	6.38	13.27	2,100.34	Servicios Públicos	1.81%
▼	MINSURI1 PE**	S/.	4.34	-0.91%	-3.56%	-4.62%	9.87%	95.00%	4,005	1.09	8.14	1.66	3,373.02	Mineras	3.09%
-	PML PE**	US\$	0.13	0.00%	0.00%	0.00%	8.33%	25.00%	1,300	1.14	0.00	-	34.37	Mineras	2.12%
▼	SCCO PE**	US\$	56.00	-3.41%	-9.27%	-1.06%	-9.36%	95.00%	809,046	0.97	7.41	12.00	43,293.04	Mineras	2.14%
-	SIDERC1 PE**	S/.	1.44	0.00%	2.86%	6.67%	-10.00%	75.00%	4,004	0.83	43.54	3.38	271.73	Industriales	1.43%
-	TV PE**	US\$	0.49	0.00%	-2.00%	-3.92%	-62.31%	75.00%	12,026	1.25	0.00	-	48.48	Mineras	2.93%
-	UNACEMC1 PE**	S/.	1.65	0.00%	-1.79%	6.45%	-31.25%	85.00%	11,003	0.90	6.67	6.90	808.71	Industriales	3.00%
▼	VOLCABC1 PE**	S/.	0.59	-3.28%	-1.67%	-13.24%	-1.67%	100.00%	51,052	1.11	0.00	8.15	648.38	Mineras	5.90%
-	BROCALC1 PE**	S/.	5.90	0.00%	-15.59%	-21.33%	13.46%	10.00%	222	0.00	0.00	44.64	258.45	Mineras	0.00%
#####	RIMSEGC1 PE**	S/.	#N/A N/A	#¡VALOR!	#¡VALOR!	10.98%	#¡VALOR!	0.00%	315	0.00	0.00	11.82	#¡VALOR!	Seguros	0.00%
-	CORAREC1 PE**	S/.	2.18	0.00%	0.00%	0.00%	14.74%	50.00%	105,782	0.00	11.77	3.84	594.35	Industriales	0.00%
▲	ENGIEC1 PE**	S/.	5.60	0.54%	-1.41%	-3.45%	-4.44%	25.00%	4,536	0.00	4.48	15.57	907.85	Industriales	0.00%
-	GBVLAC1 PE**	S/.	2.40	0.00%	0.00%	-0.83%	-11.76%	15.00%	24,089	0.00	0.00	24.94	117.81	Diversas	0.00%

Cantidad de Acciones: 28
Fuente: Bloomberg, Económica
* Bloomberg Industry Classification System
** Se utiliza el PER de la bolsa y moneda de origen del instrumento
*Leyenda: Variación 1D: 1 Día; 5D: 5 Días; 1M: 1 Mes; YTD: Var.% 31/12/21 a la fecha

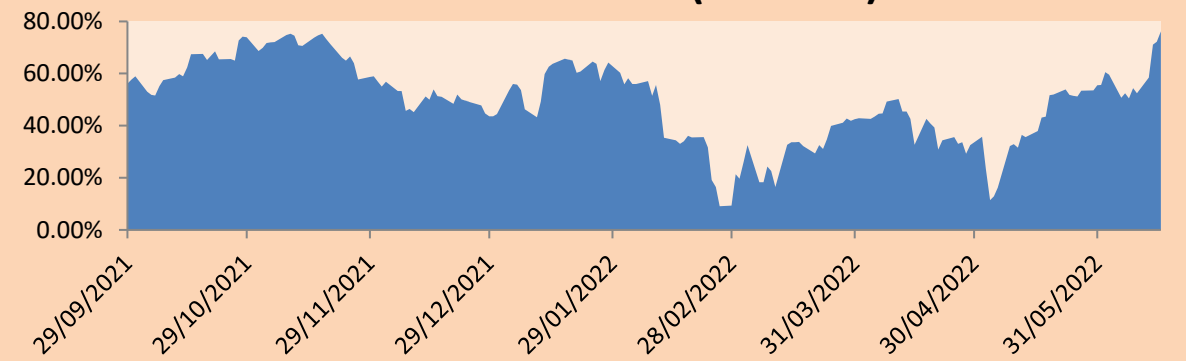
Subieron 5
Bajaron 12
Mantuvieron 11

Índices Sectoriales

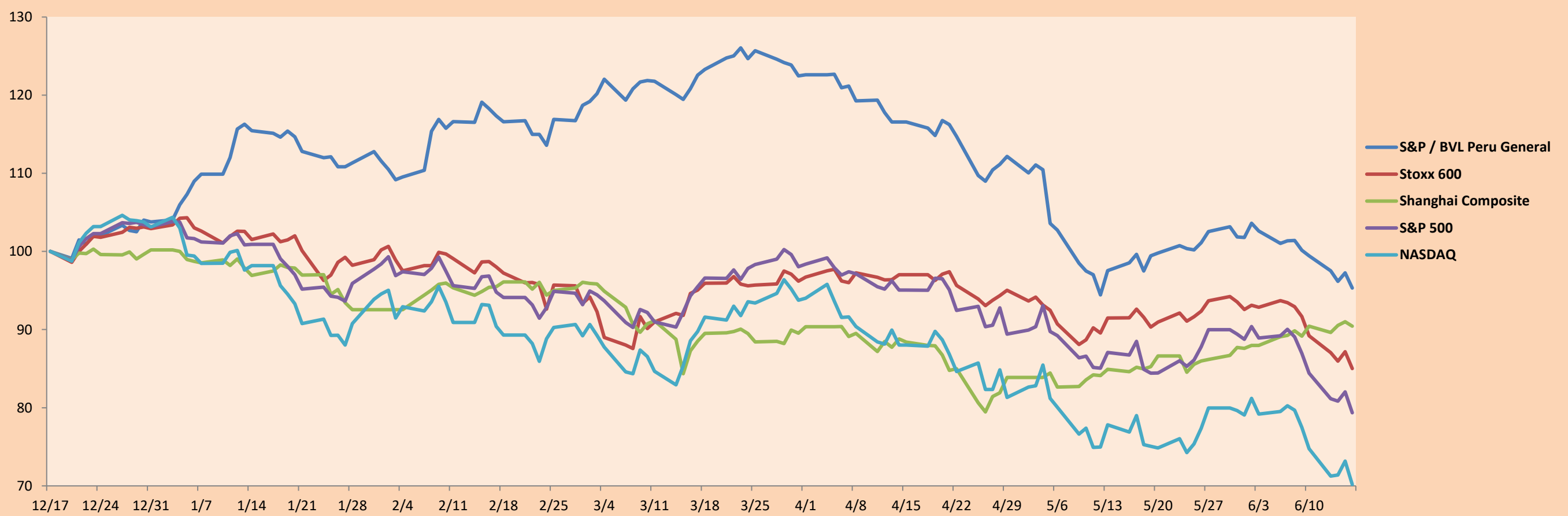
	Cierre	1D*	5D*	30D*	YTD*	Beta	
▼	S&P/BVLMining	361.82	-2.83%	-8.16%	-4.08%	-12.09%	1.02
▼	S&P/BVLConsumer	1,050.16	-0.60%	-1.60%	0.36%	-8.52%	0.49
▼	S&P/BVLIndustrials	231.70	-0.40%	-0.75%	2.31%	-10.22%	0.73
▼	S&P/BVLFinancials	861.01	-3.84%	-7.47%	-9.63%	-4.98%	1.39
▼	S&P/BVLConstruction	235.88	-0.16%	-0.66%	2.71%	-16.76%	0.66
▲	S&P/BVLPublicSvcs	537.70	1.19%	-0.83%	2.56%	-1.97%	0.09
▲	S&P/BVLElectricUtil	524.92	1.18%	-0.84%	2.56%	-1.97%	0.09

*Leyenda: Variación 1D: 1 Día; 5D: 5 Días; 1M: 1 Mes; YTD: Var.% 31/12/21 a la fecha

Correlación Rend. Índice Minero vs Índice de Metales de Londres (3 meses)



Índices (6 meses)



Base: 17/12/21=100
Fuente: Bloomberg

Coordinador Laboratorio de Mercado de Capitales: MS Javier Penny Pestana
Apoyo: Sebastian Ore, Fabrizio Lavallo, Miguel Solimano y Jhonatan Cueva
email: pulsobursatil@ulima.edu.pe
facebook: www.facebook.com/pulsobursatil.ul

RATING SOBERANO

CLASIFICACIONES DE RIESGO

Moody's	S&P	Fitch	
Aaa	AAA	AAA	Prime 84
Aa1	AA+	AA+	Alto Grado
Aa2	AA	AA	
Aa3	AA-	AA-	
A1	A+	A+	Grado Alto Medio
A2	A	A	
A3	A-	A-	
Baa1	BBB+	BBB+	Grado Bajo Medio
Baa2	BBB	BBB	
Baa3	BBB-	BBB-	
Ba1	BB+	BB+	Sin Grado de Inversión Especulativo
Ba2	BB	BB	
Ba3	BB-	BB-	
B1	B+	B+	Altamente Especulativo
B2	B	B	
B3	B-	B-	
Caa1	CCC+	CCC	Riesgo Sustancial Extremadamente Especulativo
Caa2	CCC		
Caa3	CCC-		
Ca	CC	DDD	Poca esperanzas de Pago
C	C		
	D		
		DD	Impago
		D	

Fuente: Bloomberg

Rating Crédito Latinoamérica			
Clasificadora de riesgo			
País	Moody's	Fitch	S&P
Perú	Baa1	BBB	BBB
México	Baa1	BBB-	BBB
Venezuela	C	WD	NR
Brazil	Ba2	BB-	BB-
Colombia	Baa2	BB+	BB+
Chile	A1	A-	A
Argentina	Ca	WD	CCC+
Panamá	Baa2	BBB-	BBB

Fuente: Bloomberg

Riesgo País Latinoamérica(pbs)



Fuente: BCRP

Coordinador Laboratorio de Mercado de Capitales: MS Javier Penny Pestana
Apoyo: Sebastian Ore, Fabrizio Lavalle, Miguel Solimano y Jhonatan Cueva
email: pulsobursatil@ulima.edu.pe
facebook: www.facebook.com/pulsobursatil.ul