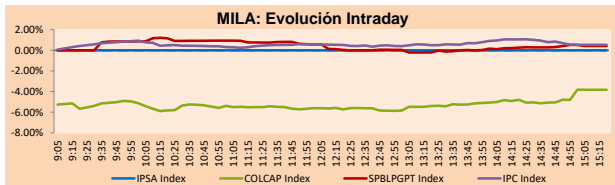


Lima, 21 de junio de 2022

MILA

Principales índices	Cierre	1 D	5 D	1 M	YTD	Cap. Burs. (US\$ bill)
▲ IPSA (Chile)	5,084.37	0.34%	-0.91%	2.04%	18.01%	99.83
▲ IGPA (Chile)	26,764.26	0.66%	-0.88%	2.23%	24.10%	115.51
▲ COLSC (Colombia)	871.99	-3.12%	-3.74%	-4.96%	-10.39%	5.79
▼ COLCAP (Colombia)	1,398.42	-3.82%	-5.80%	-4.17%	-0.89%	76.72
▲ S&P/BVL (Perú)*	19,532.13	0.42%	-0.16%	-3.78%	-7.48%	88.11
▼ S&P/BVL SEL (Perú)	510.47	-0.51%	-1.47%	-3.58%	-9.42%	78.77
▼ S&P/BVL LIMA 25	27,806.94	-0.56%	-1.10%	-1.47%	-8.15%	87.28
▲ IPC (México)	48,104.38	0.68%	-0.12%	-6.63%	-9.70%	302.82
▼ S&P MILA 40	472.20	-1.51%	-3.10%	-5.03%	6.15%	212.70

* Cap. Bursátil del cierre anterior *Leyenda: Variación 1D: 1 Día; 5D: 5 Días; 1M: 1 Mes; YTD: Var.% 31/12/21 a la fecha

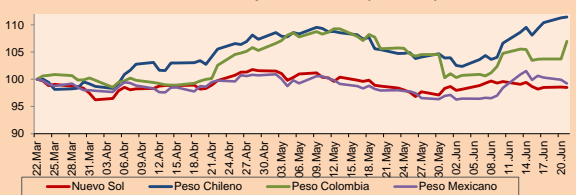


Fuente: Bloomberg

Monedas	Precio	1D*	5D*	30 D*	YTD*
▼ Sol (PEN)	3,7224	-0.05%	-0.91%	-0.20%	-6.92%
▲ Peso Chileno (CLP)	883.580	0.13%	1.74%	5.68%	3.71%
▲ Peso Colombiano (COP)	4,023.94	3.12%	1.41%	1.31%	-1.38%
▼ Peso Mexicano (MXN)	20.124	-0.70%	-2.25%	1.31%	-1.98%

*Leyenda: Variación 1D: 1 Día; 5D: 5 Días; 1M: 1 Mes; YTD: Var.% 31/12/21 a la fecha

MILA: Índices de Tipo de Cambio (3 meses)

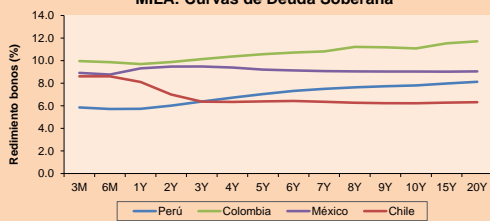


Base: 22/03/22=100
Fuente: Bloomberg

Renta Fija

Instrumento	Moneda	Precio	Bid Yield (%)	Ask Yield (%)	Duración
PERU 7.35 07/21/25	USD	107.968	4.62	4.47	2.69
PERU 4.125 08/25/27	USD	97.56	4.71	4.61	4.54
PERU 8.75 11/21/33	USD	126.68	5.60	5.52	7.66
PERU 6.55 03/14/37	USD	108.135	5.75	5.70	9.06
PERU 5.625 11/18/2050	USD	103.297	5.42	5.38	14.19
CHILE 2.25 10/30/22	USD	100.066	2.53	1.58	0.35
CHILE 3.125 01/21/26	USD	96.688	4.19	4.07	3.31
CHILE 3.625 10/30/42	USD	79.371	5.33	5.26	13.47
COLOM 11.85 03/09/28	USD	140.489	3.98	3.78	4.37
COLOM 10.375 01/28/33	USD	121.638	7.52	7.27	6.62
COLOM 7.375 09/18/37	USD	95.851	7.89	7.80	8.82
COLOM 6.125 01/18/41	USD	81.949	8.02	7.99	9.96
MEX 4.10/02/23	USD	89.294	7.214	7.137	10.35
MEX5.55 01/45	USD	91.393	6.297	6.237	12.05

MILA: Curvas de Deuda Soberana



Fuente: Bloomberg

Renta Variable

Más subieron	Bolsa	Mon.	Precio	▲ %
GRUPO NUTRESA SA	Colombia	COP	39700.00	6.15
SURAMERICANA	Colombia	COP	38400	3.92
GRUPO ELEKTRA SA	Mexico	MXN	1152.18	3.76
GRUPO F BANORT-O	Mexico	MXN	118.77	3.27
KIMBERLY-CLA M-A	Mexico	MXN	26.74	3.20

Por Monto Negociado	Bolsa	Monto (US\$)
AMERICA MOVIL-L	Mexico	33,810,431
WALMART DE MEXIC	Mexico	32,369,384
FOMENTO ECON-UBD	Mexico	30,484,429
GRUPO F BANORT-O	Mexico	28,504,629
ECOPETROL	Colombia	15,116,093

Más bajaron	Bolsa	Mon.	Precio	▼ %
ECOPETROL	Colombia	COP	2431.00	-11.92
CORFICOLOMBIANA	Colombia	COP	21830	-6.31
GRUPO ENERGIA BC	Colombia	COP	2012.00	-5.09
BANCO DAVIVIENDA	Colombia	COP	34000	-4.23
GRUPO BIMBO-A	Mexico	MXN	61.70	-3.76

Por Volumen	Bolsa	Volumen
CEMEX SAB-CPO	Mexico	35,677,099
AMERICA MOVIL-L	Mexico	34,063,359
ECOPETROL	Colombia	25,004,815
TRUST FIBRA UNO	Mexico	11,556,815
WALMART DE MEXIC	Mexico	9,481,752

MILA

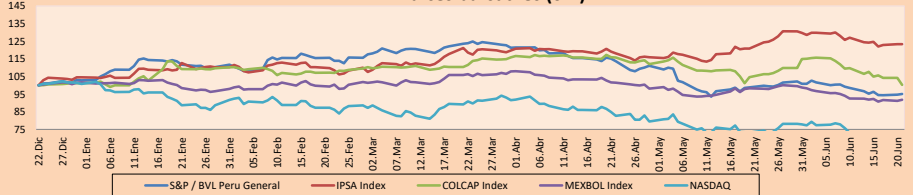
Perú: El índice General de la BVL finalizó la sesión de hoy con un resultado positivo de +0.42%. El índice mantiene una tendencia negativa acumulada anual de -7.48% en moneda local, mientras que el rendimiento ajustado en dólares asciende a -0.53%. Luego, el S&P/BVL Perú SEL varió en -0.69% mientras que el S&P/BVL LIMA 25 en -0.56%. El spot PEN alcanzó 3,7210. Titular: INEI: Tres de cada 10 locales comerciales son bodegas.

Chile: El índice IPSA culminó el día con un retorno positivo de +0.34%. Los sectores más beneficiados de la jornada fueron Materiales (+1.28%) y Productos de consumo no básico (+0.36%). Las acciones con el mejor desempeño fueron Compañía Sudamericana de Vapores SA (+4.85%) y Sociedad Química y Minera de Chile SA (+2.57%). Titular: Amazon buscaría ampliarse en el mundo con aterrizaje en Chile para 2023.

Colombia: El índice COLCAP concluyó la sesión con un retorno negativo de -3.82%. Los sectores más perjudicados de la jornada fueron Energía (-10.89%) y Productos de consumo no básico (-3.80%). Las acciones con peor desempeño fueron Ecopetrol SA (-11.92%) e Mineros SA (-7.31%). Titular: Prima de riesgo país presentó un incremento de 9,1 puntos básicos tras las elecciones.

México: El índice IPC cerró el día en terreno positivo de +0.68%. Los sectores más beneficiados de la jornada fueron Finanzas (+2.77%) y Bienes inmobiliarios (+0.64%). Las acciones con mejor desempeño fueron Grupo Elektra SAB de CV (+3.76%) y Grupo Financiero Banorte SAB de CV (+3.27%). Titular: Buenas noticias para la actividad económica de México: Crece 0.12% en mayo, según el Inegi.

MILA: Índices bursátiles (6m)

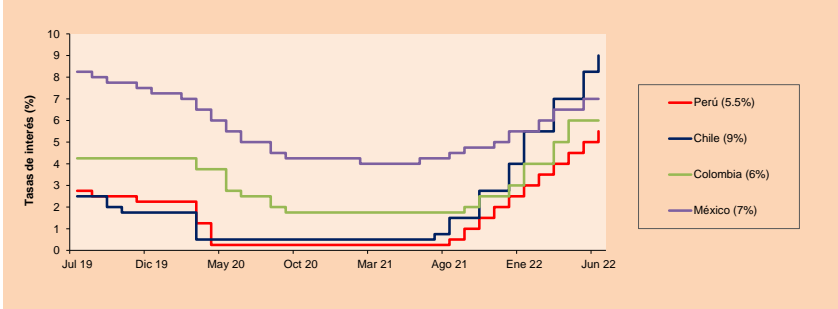


Base: 23/12/21=100
Fuente: Bloomberg

ETFs

ETFs	Mon.	Cierre	1D	5D	30 D	YTD	Bolsa
▼ iShares MSCI All Peru Capped	USD	27.57	-1.01%	-1.96%	-7.39%	-6.92%	NYSE Arca
▼ iShares MSCI Chile Capped	USD	26.18	1.55%	-1.13%	-6.70%	13.38%	Cboe BZX
▼ Global X MSCI Colombia	USD	9.51	-7.94%	-8.12%	-10.53%	-4.83%	NYSE Arca
▲ iShares MSCI Mexico Capped	USD	46.38	1.24%	1.33%	-9.25%	-8.34%	NYSE Arca
▲ iShares MSCI Emerging Markets	USD	40.31	1.61%	0.17%	-2.02%	-17.48%	NYSE Arca
▲ Vanguard FTSE Emerging Markets	USD	41.8	0.84%	-0.43%	-0.90%	-15.49%	NYSE Arca
▲ iShares Core MSCI Emerging Markets	USD	49.34	1.31%	-0.06%	-2.82%	-17.57%	NYSE Arca
▲ iShares JP Morgan Emerging Markets Bonds	USD	55.2	1.25%	0.29%	-3.58%	-12.13%	Cboe BZX
▲ Morgan Stanley Emerging Markets Domestic	USD	4.45	0.45%	-1.55%	-2.63%	-18.80%	New York

MILA: Tasas de Referencia de Política Monetaria



Fuente: Bloomberg

MUNDO

Principales índices	Cierre	1 D*	5 D*	1 M*	YTD*	Cap. Burs. (US\$ Mill.)
▲ Dow Jones (EEUU)	30,530.25	2.15%	0.04%	-2.34%	-15.98%	9,304,079
▲ Standard & Poor's 500 (EEUU)	3,764.79	2.45%	0.40%	-3.50%	-21.01%	32,218,389
▲ NASDAQ Composite (EEUU)	11,069.30	2.51%	2.41%	-2.51%	-29.25%	18,424,187
▲ Stoxx EUROPE 600 (Europa)	408.58	0.35%	0.31%	-5.22%	-16.24%	10,674,491
▲ DAX (Alemania)	13,292.40	0.20%	-0.09%	-4.93%	-16.32%	1,313,409
▲ FTSE 100 (Reino Unido)	7,152.05	0.42%	-0.49%	-3.22%	-3.15%	1,598,877
▲ CAC 40 (Francia)	5,964.66	0.75%	0.25%	-5.10%	-16.61%	1,798,941
▲ IBEX 35 (España)	8,235.60	-0.81%	2.10%	-2.93%	-5.49%	526,170
▼ MSCI AC Asia Pacific Index	158.75	-1.53%	-0.71%	-5.02%	-19.03%	21,595,659
▲ HANG SENG (Hong Kong)	21,559.59	1.87%	2.33%	4.07%	-7.86%	3,479,166
▼ SHANGHAI SE Comp. (China)	3,306.72	-0.26%	0.54%	5.09%	-9.15%	6,728,422
▲ NIKKEI 225 (Japón)	26,246.31	1.84%	-1.44%	-1.84%	-8.84%	3,320,970
▲ S&P / ASX 200 (Australia)	6,523.80	1.41%	-2.43%	-8.70%	-12.37%	1,505,561
▲ KOSPI (Corea del Sur)	2,408.93	0.75%	-3.37%	-8.73%	-19.10%	1,415,761

*Leyenda: Variación 1D: 1 Día; 5D: 5 Días; 1M: 1 Mes; YTD: Var.% 31/12/21 a la fecha

Renta Variable

Más subieron Mon.	Precio	▲ %	Bolsa	Más bajaron Mon.	Precio	▼ %	Bolsa
Alemania (Acciones del DAX Index)							
MBG GY EUR	64.17	1.89	Xetra	FRE GY EUR	27.79	-4.89	Xetra
PAH3 GY EUR	68.44	1.63	Xetra	BAYN GY EUR	62.06	-2.05	Xetra
1COV GY EUR	36.12	1.52	Xetra	MTX GY EUR	177.4	-1.58	Xetra
HFG GY EUR	29.68	1.40	Xetra	HNR1 GY EUR	137.85	-1.25	Xetra

Europa (Acciones del STOXX EUROPE 600)	Precio	▲ %	Bolsa	Más bajaron Mon.	Precio	▼ %	Bolsa
LPP PW PLN	9655	7.16	Warsaw	SBBB SS SEK	18.115	-8.63	Stockholm
VOLCARB SSE SEK	76	5.04	Stockholm	AUTO NO NOK	19.16	-7.66	Oslo
NESTE FH EUR	45.2	4.97	Helsinki	PROX BB EUR	14.51	-7.61	EN Brussels
ALE PW PLN	22.485	4.73	Warsaw	DHER GY EUR	34	-6.80	Xetra

Panorama Mundial:

Estados Unidos:

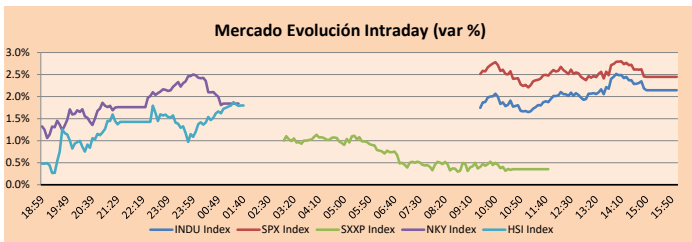
El mercado estadounidense cierra con rendimientos positivos. El índice DOW JONES cerró en terreno positivo debido a un rebote técnico de los rendimientos negativos que se obtuvo la semana pasada tras la subida de tasas de interés más agresiva en 40 años. Para ser más específicos, las empresas con mayores ganancias durante la jornada de hoy fueron UnitedHealth Group Inc (+6.25%) y Chevron Corp (+4.19%). Esto como resultado de que los inversionistas estén considerando hasta cuánto las acciones podrían caer después de la última medida agresiva de la FED para controlar la inflación. El índice S&P500 también terminó con un rendimiento significativamente positivo puesto que el sector que más rendimiento obtuvo fue el energético, que subió hasta 5.1% después de haber caído la semana pasada. Todos los demás sectores subieron al menos 1%. Entre las empresas que más aumentaron fueron Apple Inc., Tesla Inc. y Microsoft Corp, dándole el impulso más alto al S&P500. Finalmente, el índice NASDAQ fue el más beneficiado, impulsado por el crecimiento de las acciones tecnológicas durante la jornada a pesar de que Goldman Sachs haya aumentado la probabilidad de que Estados Unidos entre en recesión el próximo año de un 15 al 30% de posibilidades. Asimismo, se espera que los mercados se comporten de manera muy volátil los siguientes días por la participación de Jerome Powell en el senado estadounidense. De este modo, DOW JONES +2.15%; S&P 500 +2.45%; NASDAQ +5.1% terminaron el día con resultados positivos.

Europa:

Los principales índices europeos terminaron la sesión con rendimientos positivos. El índice paneuropeo STOXX 600 acabó con ganancias, incluso luego de que se estimara que la inversión de petróleo mundial se estancará este año e incluso se espera que esta podrían disminuir, ya que los productores tienen que hacer frente a la creciente inflación y a la volatilidad de los precios provocada por la guerra de Rusia en Ucrania, según el Foro Internacional de la Energía. El mercado inglés, reflejado en el FTSE 100, subió esta sesión, a pesar de encontrarse en una huelga con los trabajadores de los ferrocarriles británicos, los cuales iniciaron este martes y se espera que dure 3 días. Esto con la intención de defender el empleo y los salarios ante la inflación galopante. Por su parte, el índice DAX cerró en terreno positivo, en un contexto donde el gobierno alemán está abierto a discutir la propuesta de Estados Unidos para limitar el precio de las exportaciones del petróleo ruso, esto con las intenciones de continuar con las sanciones por la guerra contra Ucrania. El mercado francés subió esta sesión, en un escenario donde los republicanos de Francia indicaron que no formarían una coalición contra el presidente Emmanuel Macron luego de que su grupo haya perdido el derecho de la mayoría de la cámara baja en el parlamento el domingo. De este modo, FTSE 100 +0.42%; CAC 40 +0.75%; DAX +0.20%; STOXX 600 +3.35% terminaron en niveles positivos.

Asia:

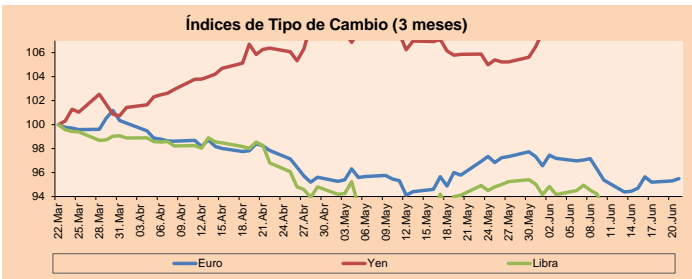
Los principales índices asiáticos cerraron con rendimientos en su mayoría positivos. El mercado chino cerró a la baja, en un contexto de sentimiento de los inversionistas poco claro debido a que el banco popular chino mantuvo su tasa de política monetaria inalterada del día de ayer. Esto, a pesar de que el gobierno chino había manifestado en reiteradas ocasiones que buscarían estimular la economía mediante un crédito más barato. No obstante, se espera que en lo que quede del año se mantengan las políticas expansivas chinas. A diferencia de China continental, el índice HANG SENG cerró en terreno positivo debido a que los inversionistas reaccionaron positivamente a reportes que sugieren que Joe Biden está considerando eliminar ciertos aranceles para reducir la inflación en Estados Unidos. El mercado japonés cerró en positivo debido a que el mercado rebotó de la caída en las primeras horas del día, en un contexto en el que los inversionistas mejoraron sus expectativas por la subida de futuros de acciones y adquirieron acciones cíclicas. El mercado sureño terminó la sesión en un terreno ligeramente positivo después de un rebote técnico el día de ayer y durante las primeras horas de la jornada. Asimismo, el banco de Corea está evaluando, si la inflación permanece elevada este mes, una subida de tasas de política de 50 puntos básicos para julio. El mercado australiano terminó en ganancias, tras mejores expectativas de los inversionistas después de que el RBA diera indicios de una política monetaria menos restrictiva para los siguientes meses. De esta forma, NIKKEI +1.84%; HANG SENG +1.87%; CSI 300 -0.11%; SHANGHAI COMP. -0.26%; S&P/ASX 200 +1.41%; KOSPI +0.75% terminaron con rendimientos mixtos.



Fuente: Bloomberg

Monedas	Precio	1 D*	5 D*	1 M*	YTD*
▲ Euro	1.0533	0.21%	1.12%	-0.29%	-7.36%
▲ Yen	136.5700	1.11%	0.81%	6.80%	18.67%
▲ Libra Esterlina	1.2277	0.20%	2.33%	-1.63%	-9.27%
▼ Yuan	6.8895	-0.04%	-0.76%	-0.05%	5.25%
▼ Dólar de Hong Kong	7.8500	0.00%	0.00%	0.02%	0.68%
▼ Real Brasileño	5.1263	-1.25%	0.17%	5.04%	-8.06%
▲ Peso Argentino	123.6800	0.62%	0.96%	4.38%	20.39%

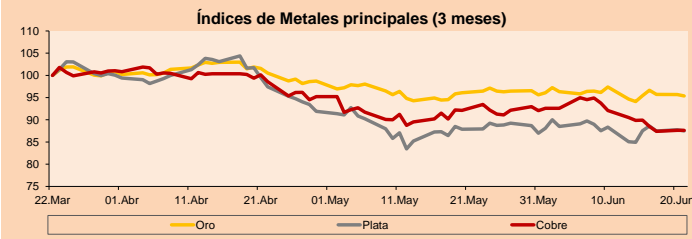
*Leyenda: Variación 1D: 1 Día; 5D: 5 Días; 1M: 1 Mes; YTD: Var.% 31/12/21 a la fecha



Base: 22/03/22=100
Fuente: Bloomberg

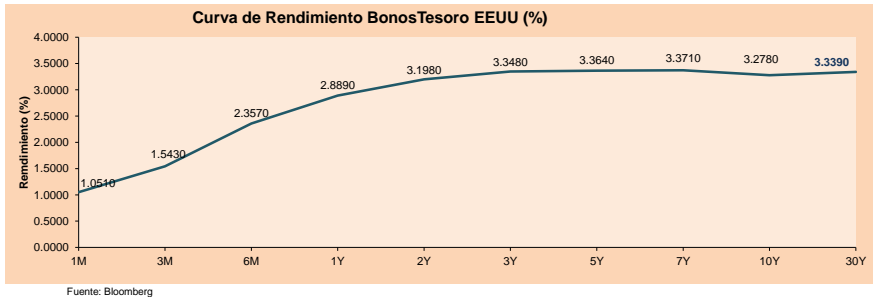
Commodities	Precio	1 D*	5 D*	1 M*	YTD*
▼ Oro (US\$ Oz. T) (LME)	1,832.98	-0.31%	1.35%	-0.73%	0.21%
▼ Plata (US\$ Oz. T) (LME)	21.69	-0.28%	3.03%	-0.40%	-6.96%
- Cobre (US\$ TM) (LME)	8,989.50	0.00%	-2.49%	-4.88%	-7.71%
- Zinc (US\$ TM) (LME)	3,593.75	0.00%	-0.99%	-3.55%	0.10%
▲ Petróleo WTI (US\$ Barril) (NYM)	109.52	1.42%	-5.80%	2.19%	51.75%
▲ Estañó (US\$ TM) (LME)	30,992.50	0.00%	-1.22%	-11.30%	-21.28%
- Plomo (US\$ TM) (LME)	2,064.44	0.00%	0.14%	-5.58%	-11.69%
▲ Azúcar #11 (US\$ Libra) (NYB-ICE)	18.78	0.27%	-0.11%	-6.43%	2.29%
▲ Cacao (US\$ TM) (NYB-ICE)	2,468.00	1.44%	4.27%	0.61%	-3.93%
▲ Café Arábica (US\$ TM) (NYB-ICE)	232.35	2.18%	2.40%	7.57%	3.50%

*Leyenda: Variación 1D: 1 Día; 5D: 5 Días; 1M: 1 Mes; YTD: Var.% 31/12/20 a la fecha



Base: 22/03/22=100
Fuente: Bloomberg

ETFs	Mon.	Cierre	1D	5D	30 D	YTD	Bolsa
SPDR S&P 500 ETF TRUST	USD	375.07	2.52%	0.32%	-3.74%	-21.03%	NYSE Arca
ISHARES MSCI EMERGING MARKET	USD	40.31	1.61%	0.17%	-2.02%	-17.48%	NYSE Arca
ISHARES IBOXX HIGH YLD CORP	USD	74	-0.07%	0.57%	-3.22%	-14.95%	NYSE Arca
FINANCIAL SELECT SECTOR SPDR	USD	31.38	1.45%	0.29%	-4.68%	-19.64%	NYSE Arca
VANECK GOLD MINERS ETF	USD	30.5	0.36%	2.69%	-4.87%	-4.78%	NYSE Arca
ISHARES RUSSELL 2000 ETF	USD	168.14	1.79%	-0.73%	-4.51%	-24.41%	NYSE Arca
SPDR GOLD SHARES	USD	170.63	-0.37%	1.22%	-0.81%	-0.19%	NYSE Arca
ISHARES 20+ YEAR TREASURY BO	USD	110.18	-1.70%	1.26%	-7.03%	-25.65%	VASDAQ GM
INVESCO QQQ TRUST SERIES 1	USD	281.08	2.33%	1.87%	-2.63%	-29.35%	VASDAQ GM
ISHARES BIOTECHNOLOGY ETF	USD	111.87	2.11%	5.31%	-3.24%	-26.70%	VASDAQ GM
ENERGY SELECT SECTOR SPDR	USD	76.44	4.01%	-9.26%	-6.52%	37.73%	NYSE Arca
PROSHARES ULTRA VIX ST FUTUR	USD	15.78	-2.53%	-7.07%	-1.44%	26.95%	Cboe BZX
UNITED STATES OIL FUND LP	USD	84.05	0.85%	-4.97%	2.94%	54.62%	NYSE Arca
ISHARES MSCI BRAZIL ETF	USD	27.89	-0.11%	-3.16%	-17.04%	-0.64%	NYSE Arca
SPDR S&P OIL & GAS EXP & PR	USD	134.03	3.49%	-11.47%	-2.01%	39.80%	NYSE Arca
UTILITIES SELECT SECTOR SPDR	USD	65.58	1.09%	-1.15%	-8.59%	-8.38%	NYSE Arca
ISHARES US REAL ESTATE ETF	USD	89.03	1.56%	2.08%	-6.17%	-23.34%	NYSE Arca
SPDR S&P BIOTECH ETF	USD	70.03	3.58%	10.42%	-0.43%	-37.45%	NYSE Arca
ISHARES IBOXX INVESTMENT GRA	USD	108.33	-1.01%	0.86%	-3.64%	-18.25%	NYSE Arca
ISHARES JP MORGAN USD EMERGI	USD	85.68	-0.29%	0.95%	-4.41%	-21.44%	VASDAQ GM
REAL ESTATE SELECT SECT SPDR	USD	39.49	1.05%	1.49%	-6.75%	-23.78%	NYSE Arca
ISHARES CHINA LARGE-CAP ETF	USD	33.03	2.48%	2.32%	8.58%	-9.70%	NYSE Arca
CONSUMER STAMP CORP SPDR	USD	70.14	1.90%	0.86%	-0.79%	-9.04%	NYSE Arca
VANECK JUNIOR GOLD MINERS	USD	36.75	-0.03%	1.89%	-5.99%	-12.35%	NYSE Arca
SPDR BLOOMBERG HIGH YIELD BO	USD	91.33	-0.34%	0.32%	-3.56%	-15.88%	NYSE Arca
VANGUARD REAL ESTATE ETF	USD	88.92	1.39%	1.83%	-6.23%	-23.35%	NYSE Arca
GRAYSCALE BITCOIN TRUST BTC	USD	13.51	8.34%	-5.92%	-27.91%	-60.55%	OTC US



Fuente: Bloomberg

LIMA

Acciones

	Valor	Moneda	Precio	1D*	5D*	30D*	YTD*	Frecuencia	Volumen (US\$)	Beta	Dividend Yield (%)	Price Earning	Capitalización Bursátil (M US\$)	Sector Económico*	Participación Índice	
▼	ALICORC1 PE**	S/.	5.37	-3.12%	-3.74%	-4.96%	-10.39%	95.00%	226,863	0.82	15.55	12.03	1,229.52	Industrial	3.53%	
-	ATACOCB1 PE**	S/.	0.10	0.00%	0.00%	0.00%	-16.67%	10.00%	1,303	1.01	0.00	-	25.74	Mineras	1.02%	
-	BACKUSI1 PE**	S/.	22.20	0.00%	-1.33%	-1.33%	8.29%	90.00%	35	0.78	0.00	7.51	7,988.12	Industriales	0.82%	
▲	BAP PE**	US\$	127.50	2.00%	3.17%	-5.42%	3.01%	100.00%	1,771,292	1.24	3.14	-	10,138.80	Diversas	5.82%	
▲	BVN PE**	US\$	7.55	2.72%	2.72%	-9.47%	3.42%	95.00%	52,647	1.37	0.93	-	2,081.04	Mineras	5.88%	
▲	CASAGRC1 PE**	S/.	7.67	-4.13%	-6.46%	19.84%	-15.71%	80.00%	45,257	1.13	70.42	4.59	173.57	Agrario	1.31%	
▼	BBVAC1 PE**	S/.	1.63	-7.91%	-3.55%	8.67%	-9.94%	95.00%	105,452	0.83	7.08	6.21	2,959.46	Bancos y Financieras	2.85%	
-	CORAREI1 PE**	S/.	1.44	0.00%	-4.00%	2.13%	-16.28%	70.00%	60,224	0.77	17.82	2.53	592.29	Industriales	1.72%	
▼	CPACASC1 PE**	S/.	3.95	-1.25%	1.28%	1.28%	-20.20%	90.00%	96,120	0.72	20.00	10.97	487.12	Industriales	2.38%	
▲	CVERDEC1 PE**	US\$	29.50	1.72%	5.36%	0.00%	-20.76%	100.00%	2,464,455	0.88	6.29	7.97	10,326.65	Mineras	5.25%	
-	ENGEPEC1 PE**	S/.	2.00	0.00%	2.56%	5.26%	-3.38%	85.00%	12,857	0.80	15.69	7.46	1,287.11	Servicios Públicos	1.44%	
-	ENDISPC1**	S/.	3.80	0.00%	5.56%	2.70%	-5.00%	25.00%	11,502	0.85	5.45	6.82	651.88	Servicios Públicos	0.98%	
▼	FERREYC1 PE**	S/.	2.10	-0.94%	-0.94%	-0.94%	2.44%	100.00%	197,295	0.97	11.36	4.02	533.72	Diversas	4.90%	
▼	AENZAC1 PE**	S/.	0.97	-5.83%	-7.62%	-3.00%	-29.20%	90.00%	65,733	0.95	0.00	-	311.91	Diversas	4.05%	
▼	IFS PE**	US\$	24.70	-1.24%	-1.12%	-4.96%	-8.01%	85.00%	41,122	1.00	9.72	-	2,850.82	Diversas	7.22%	
▼	INRETC1 PE**	US\$	28.99	-0.03%	-1.06%	-6.78%	-17.05%	90.00%	119,444	1.00	4.73	18.73	3,152.57	Diversas	5.28%	
-	LUSURC1 PE**	S/.	16.00	0.00%	6.52%	15.11%	12.36%	65.00%	10,625	0.00	6.38	13.27	2,093.06	Servicios Públicos	1.81%	
▼	MINSURI1 PE**	S/.	4.30	-1.15%	-2.27%	-3.37%	8.86%	90.00%	3,061	1.09	8.22	1.64	3,330.35	Mineras	3.09%	
-	PML PE**	US\$	0.13	0.00%	0.00%	18.18%	8.33%	25.00%	1,300	1.13	0.00	-	34.37	Mineras	2.12%	
▲	SCCO PE**	US\$	55.63	0.52%	-1.89%	-5.71%	-9.95%	90.00%	30,762	0.96	7.46	11.92	43,007.00	Mineras	2.14%	
▼	SIDERC1 PE**	S/.	1.40	-2.78%	-2.78%	1.45%	-12.50%	75.00%	5,049	0.82	44.78	3.29	263.27	Industriales	1.43%	
-	TV PE**	US\$	0.45	0.00%	-4.26%	-8.16%	-65.38%	65.00%	490	1.29	0.00	-	44.03	Mineras	2.93%	
▼	UNACEMC1 PE**	S/.	1.60	-0.62%	-3.03%	1.27%	-33.33%	85.00%	124,532	0.91	6.88	6.69	781.49	Industriales	3.00%	
-	VOLCABC1 PE**	S/.	0.59	0.00%	-3.28%	-7.81%	-1.67%	100.00%	147,526	1.13	0.00	8.11	646.14	Mineras	5.90%	
-	BROCALC1 PE**	S/.	5.90	0.00%	0.00%	-15.71%	13.46%	10.00%	222	0.00	0.00	44.43	257.56	Mineras	0.00%	
#####	RIMSEGC1 PE**	S/.	#N/A	N/A	#¡VALOR!	#¡VALOR!	10.98%	#¡VALOR!	0.00%	445	0.00	0.00	11.82	#¡VALOR!	Seguros	0.00%
-	CORAREC1 PE**	S/.	2.18	0.00%	0.00%	2.83%	14.74%	60.00%	1,171	0.00	11.77	3.84	592.29	Industriales	0.00%	
-	ENGIEC1 PE**	S/.	5.60	0.00%	-1.41%	-1.41%	-4.44%	20.00%	4,520	0.00	0.00	15.50	904.70	Industriales	0.00%	
-	GBVLAC1 PE**	S/.	2.40	0.00%	0.00%	-0.83%	-11.76%	20.00%	832	0.00	4.03	24.94	117.40	Diversas	0.00%	

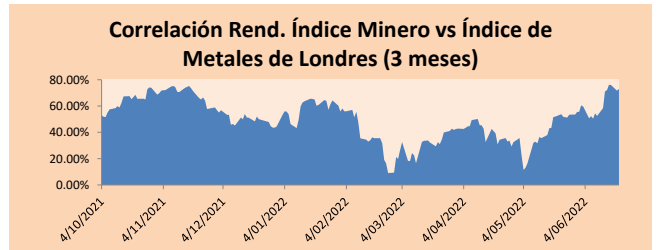
Cantidad de Acciones: 28
 Fuente: Bloomberg, Económica
 * Bloomberg Industry Classification System
 ** Se utiliza el PER de la bolsa y moneda de origen del instrumento
 *Leyenda: Variación 1D: 1 Día; 5D: 5 Días, 1M: 1 Mes; YTD: Var.% 31/12/21 a la fecha

Subieron 4
 Bajaron 11
 Mantuvieron 13

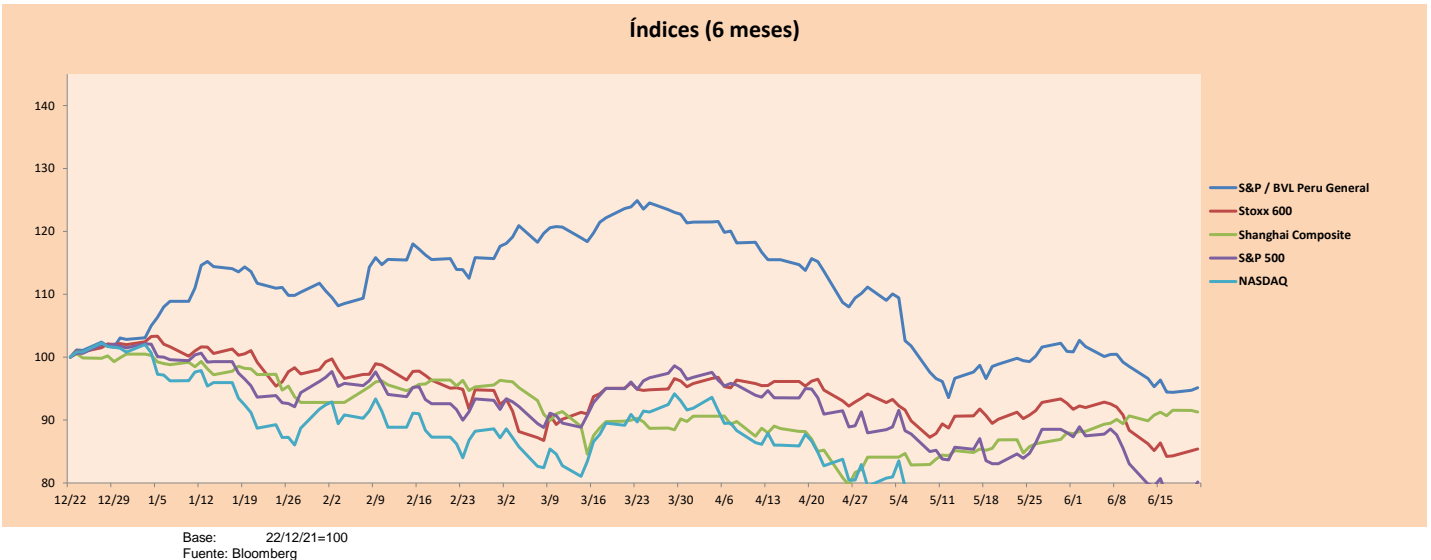
Índices Sectoriales

	Cierre	1D*	5D*	30D*	YTD*	Beta	
▲	S&P/BVLMining	363.06	0.85%	-1.33%	-6.15%	-11.79%	1.01
▼	S&P/BVLConsumer	1,045.21	-0.38%	-1.83%	-0.12%	-8.95%	0.50
▲	S&P/BVLIndustrials	227.81	-1.19%	-1.77%	0.47%	-11.73%	0.74
▲	S&P/BVLFinancials	888.46	1.31%	1.61%	-5.14%	-1.95%	1.39
▼	S&P/BVLConstruction	230.16	-1.30%	-2.14%	1.12%	-18.78%	0.66
-	S&P/BVLPublicSvcs	541.92	0.00%	0.93%	1.27%	-1.20%	0.09
-	S&P/BVLElectricUtil	529.05	0.00%	0.93%	1.27%	-1.20%	0.09

*Leyenda: Variación 1D: 1 Día; 5D: 5 Días, 1M: 1 Mes; YTD: Var.% 31/12/21 a la fecha



Índices (6 meses)



Coordinador Laboratorio de Mercado de Capitales: MS Javier Penny Pestana
 Apoyo: Sebastian Ore, Fabrizio Lavallo, Miguel Solimano y Jhonatan Cueva
 email: pulsobursatil@ulima.edu.pe
 facebook: www.facebook.com/pulsobursatil.ul

RATING SOBERANO

CLASIFICACIONES DE RIESGO

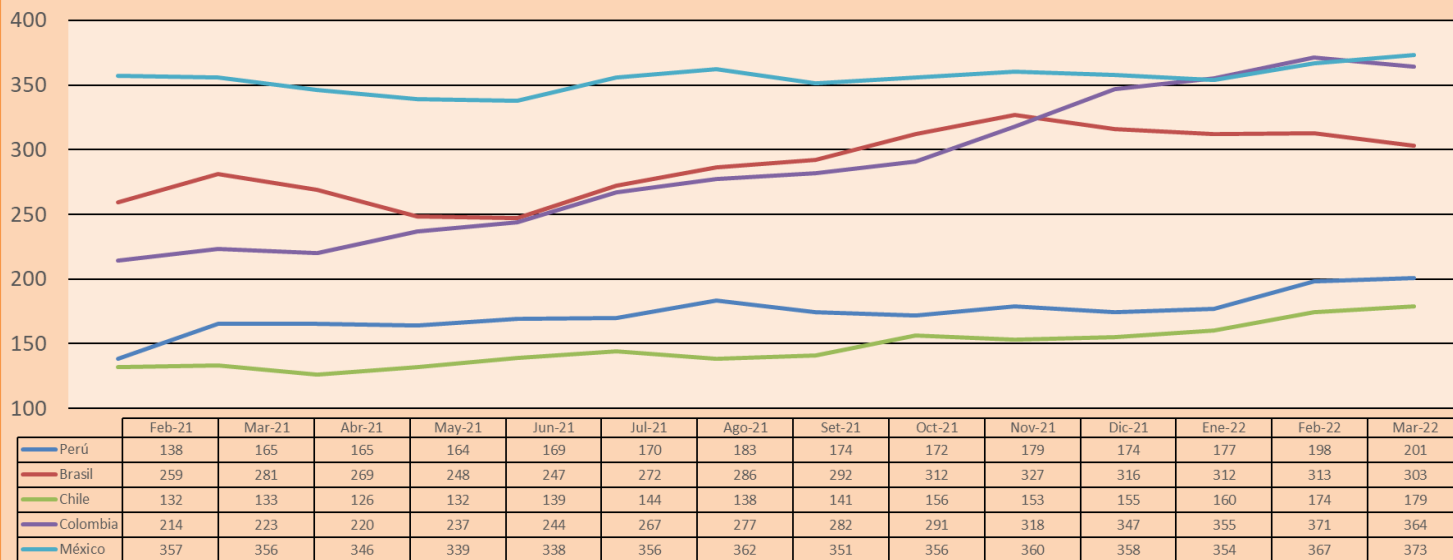
Moody's	S&P	Fitch	Prime
Aaa	AAA	AAA	64
Aa1	AA+	AA+	Alto Grado
Aa2	AA	AA	
Aa3	AA-	AA-	
A1	A+	A+	Grado Alto Medio
A2	A	A	
A3	A-	A-	
Baa1	BBB+	BBB+	Grado Bajo Medio
Baa2	BBB	BBB	
Baa3	BBB-	BBB-	
Ba1	BB+	BB+	Sin Grado de Inversión Especulativo
Ba2	BB	BB	
Ba3	BB-	BB-	
B1	B+	B+	Altamente Especulativo
B2	B	B	
B3	B-	B-	
Caa1	CCC+	CCC	Riesgo Sustancial Extremadamente Especulativo
Caa2	CCC		
Caa3	CCC-		
Ca	CC	DDD	Poca esperanzas de Pago
C	C		
	D		
		DD	Impago
		D	

Fuente: Bloomberg

Rating Crédito Latinoamérica			
Clasificadora de riesgo			
Pais	Moody's	Fitch	S&P
Perú	Baa1	BBB	BBB
México	Baa1	BBB-	BBB
Venezuela	C	WD	NR
Brazil	Ba2	BB-	BB-
Colombia	Baa2	BB+	BB+
Chile	A1	A-	A
Argentina	Ca	WD	CCC+
Panamá	Baa2	BBB-	BBB

Fuente: Bloomberg

Riesgo País Latinoamérica(pbs)



Fuente: BCRP

Coordinador Laboratorio de Mercado de Capitales: MS Javier Penny Pestana
Apoyo: Sebastian Ore, Fabrizio Lavalle, Miguel Solimano y Jhonatan Cueva
email: pulsobursatil@ulima.edu.pe
facebook: www.facebook.com/pulsobursatil.ul