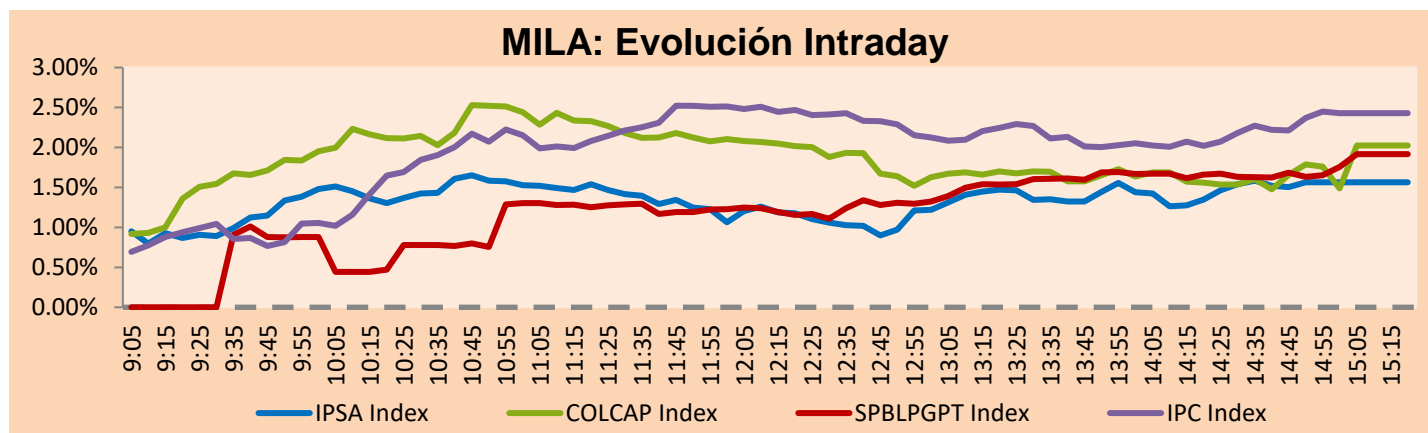


MILA

Lima, 24 de junio de 2022

Principales índices	Cierre	1 D	5 D	1 M	YTD	Cap. Burs. (US\$ bill)
▲ IPSA (Chile)	4,983.66	0.99%	-0.91%	-7.78%	15.30%	94.01
▲ IGPA (Chile)	26,439.15	1.52%	0.18%	-8.29%	21.60%	108.66
▲ COLSC (Colombia)	862.62	0.10%	-4.30%	-5.91%	-11.16%	5.45
▲ COLCAP (Colombia)	1,365.96	2.03%	-7.28%	-10.79%	-3.11%	66.87
▲ S&P/BVL (Perú)*	18,855.08	1.92%	-2.72%	-9.91%	-10.99%	82.84
▲ S&P/BVL SEL (Perú)	489.72	1.69%	-4.09%	-10.23%	-13.34%	73.92
▲ S&P/BVL LIMA 25	26,726.03	1.84%	-3.99%	-7.86%	-11.91%	82.03
▲ IPC (México)	47,741.50	2.32%	-0.57%	-7.72%	-9.12%	304.30
▲ S&P MILA 40	446.04	0.98%	-7.03%	-16.18%	0.20%	194.46

* Cap. Bursátil del cierre anterior *Leyenda: Variación 1D: 1 Día; 5D: 5 Días; 1M: 1 Mes; YTD: Var.% 31/12/21 a la fecha

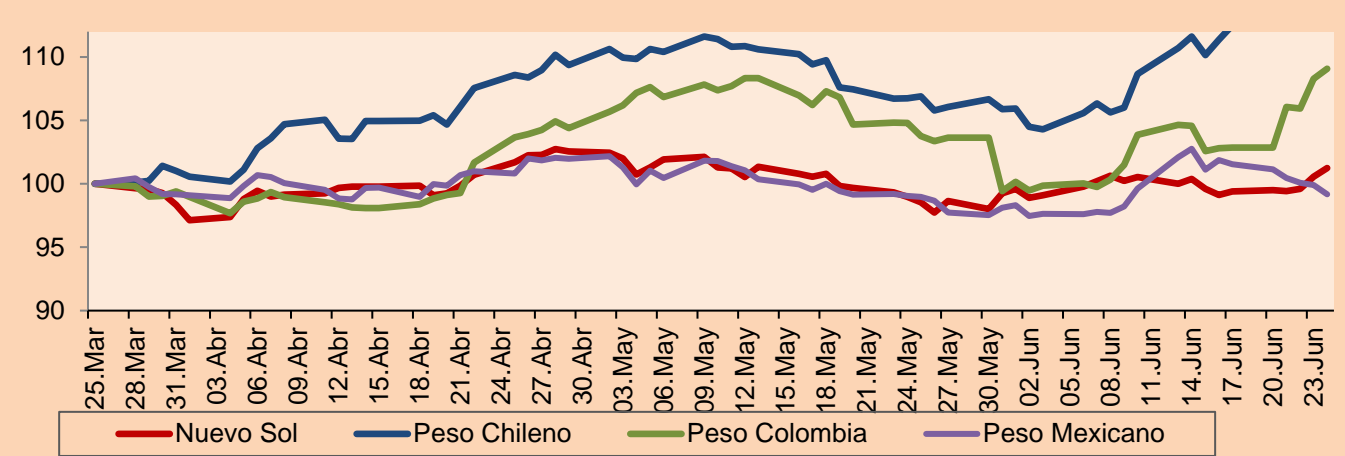


Fuente: Bloomberg

Monedas	Precio	1D*	5D*	30 D*	YTD*
▲ Sol (PEN)	3,7885	0.71%	1.83%	2.73%	-5.27%
▲ Peso Chileno (CLP)	918.500	1.52%	4.92%	10.43%	7.81%
▲ Peso Colombiano (COP)	4,138.38	0.73%	6.06%	5.12%	1.42%
▼ Peso Mexicano (MXN)	19.869	-0.74%	-2.33%	0.20%	-3.22%

*Leyenda: Variación 1D: 1 Día; 5D: 5 Días; 1M: 1 Mes; YTD: Var.% 31/12/21 a la fecha

MILA: Índices de Tipo de Cambio (3 meses)

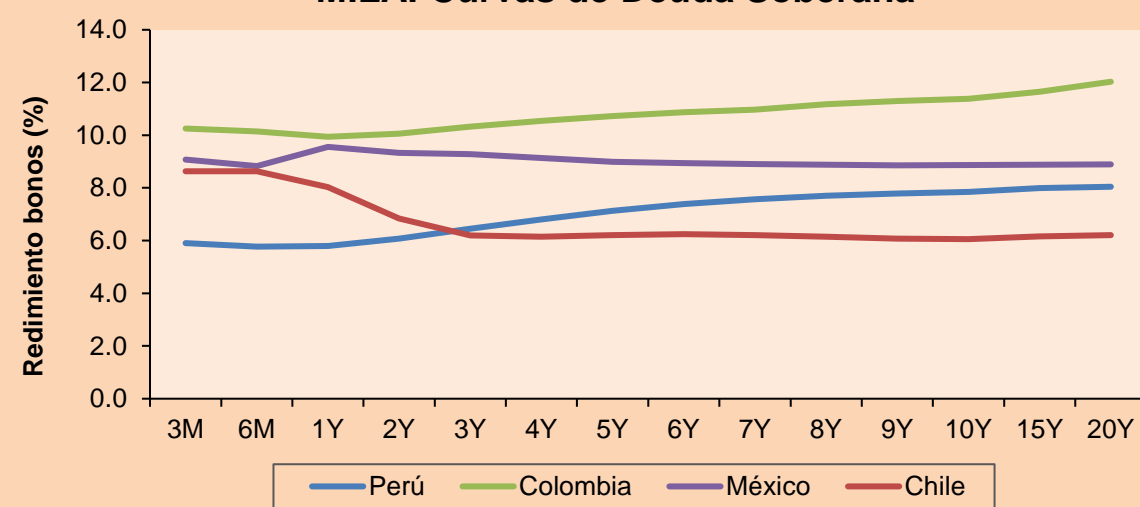


Base: 25/03/22=100
Fuente: Bloomberg

Renta Fija

Instrumento	Moneda	Precio	Bid Yield (%)	Ask Yield (%)	Duración
PERU 7.35 07/21/25	USD	108.148	4.55	4.39	2.68
PERU 4.125 08/25/27	USD	98.192	4.57	4.47	4.53
PERU 8.75 11/21/33	USD	127.606	5.50	5.42	7.66
PERU 6.55 03/14/37	USD	109.208	5.64	5.60	9.08
PERU 5.625 11/18/2050	USD	104.356	5.35	5.30	14.23
CHILE 2.25 10/30/22	USD	100.136	2.28	1.40	0.34
CHILE 3.125 01/21/26	USD	96.977	4.09	3.99	3.29
CHILE 3.625 10/30/42	USD	80.565	5.22	5.15	13.54
COLOM 11.85 03/09/28	USD	140.477	3.96	3.77	4.35
COLOM 10.375 01/28/33	USD	121.188	7.58	7.32	6.56
COLOM 7.375 09/18/37	USD	94.481	8.06	7.96	8.71
COLOM 6.125 01/18/41	USD	80.726	8.21	8.11	9.80
MEX 4 10/02/23	USD	85.597	7.61	7.54	10.15
MEX5.55 01/45	USD	92.526	6.196	6.14	12.12

MILA: Curvas de Deuda Soberana



Fuente: Bloomberg

Renta Variable

Más subieron	Bolsa	Mon.	Precio	▲%
SURAMERICANA	Colombia	COP	41780.00	9.98
ECOPETROL	Colombia	COP	2139	6.68
VOLCAN CIA MIN-B	Peru	PEN	0.57	5.56
SOQUIMICH-B	Chile	CLP	82000	5.26
CMPC	Chile	CLP	1430.00	5.07

Por Monto Negociado	Bolsa	Monto (US\$)
GRUPO MEXICO-B	Mexico	58,661,701
GRUPO F BANORT-O	Mexico	48,447,744
AMERICA MOVIL-L	Mexico	46,401,681
FOMENTO ECON-UBD	Mexico	38,410,524
WALMART DE MEXIC	Mexico	37,747,399

Más bajaron	Bolsa	Mon.	Precio	▼%
BANCO CRED INVER	Chile	CLP	26850.00	-2.01
GRUPO ARGOS SA	Colombia	COP	16030	-1.41
BANCO SANTANDER	Chile	CLP	37.30	-1.27
CONCHATORO	Chile	CLP	1190	-1.15
BANCO DE CHILE	Chile	CLP	83.00	-1.05

Por Volumen	Bolsa	Volumen
ITAU CORPBANCA	Chile	3,851,101,840
BANCO SANTANDER	Chile	79,027,638
BANCO DE CHILE	Chile	77,206,587
ENEL AMERICAS SA	Chile	64,577,916
ENEL CHILE SA	Chile	50,675,623

MILA

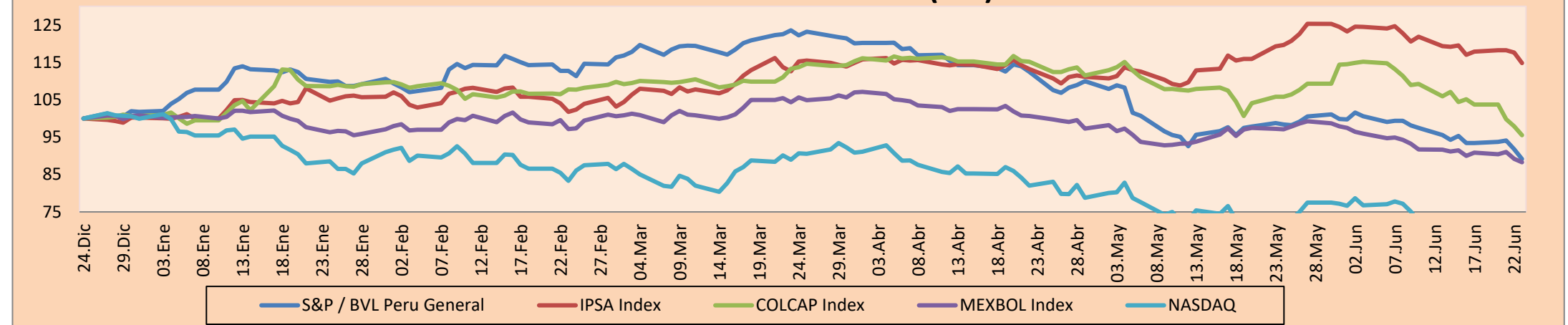
Perú: El índice General de la BVL finalizó la sesión de hoy con un resultado positivo de +1.92%. El índice mantiene una tendencia negativo acumulada anual de -10.69% en moneda local, mientras que el rendimiento ajustado en dólares asciende a -5.45%. Luego, el S&P/BVL Perú SEL varió en +1.69% mientras que el S&P/BVL LIMA 25 en +1.84%. El spot PEN alcanzó S/.3.7885. Titular: Riesgo país de Perú baja dos puntos y cierra en 1.78 puntos porcentuales.

Chile: El índice IPSA culminó el día con un retorno positivo de +0.99%. Las acciones con el mejor desempeño fueron Sociedad Química y Minera Chile-B (+5.26%) y Empresas CMPC SA (+5.07%). Titular: Mercado con dólar \$900 y el IPC podría subir hasta un 1% en Julio y Agosto

Colombia: El índice COLCAP concluyó la sesión con un retorno positivo de +2.03%. Las acciones con mejor desempeño fueron Grupo de inversiones suramericano (+9.98%) y Ecopetrol SA (+6.68%). Titular: Economía colombiana no se deterioraría con el nuevo gobierno.

México: El índice IPC cerró el día en terreno positivo de +2.32%. Las acciones con mejor comportamiento fueron GCC Sab de CV (+5.39%) y CEMEX SAB-CPO (+4.54%). Titular: Economía mexicana acelera 1.07% en abril y apunta su mayor alza en un año.

MILA: Índices bursátiles (6m)

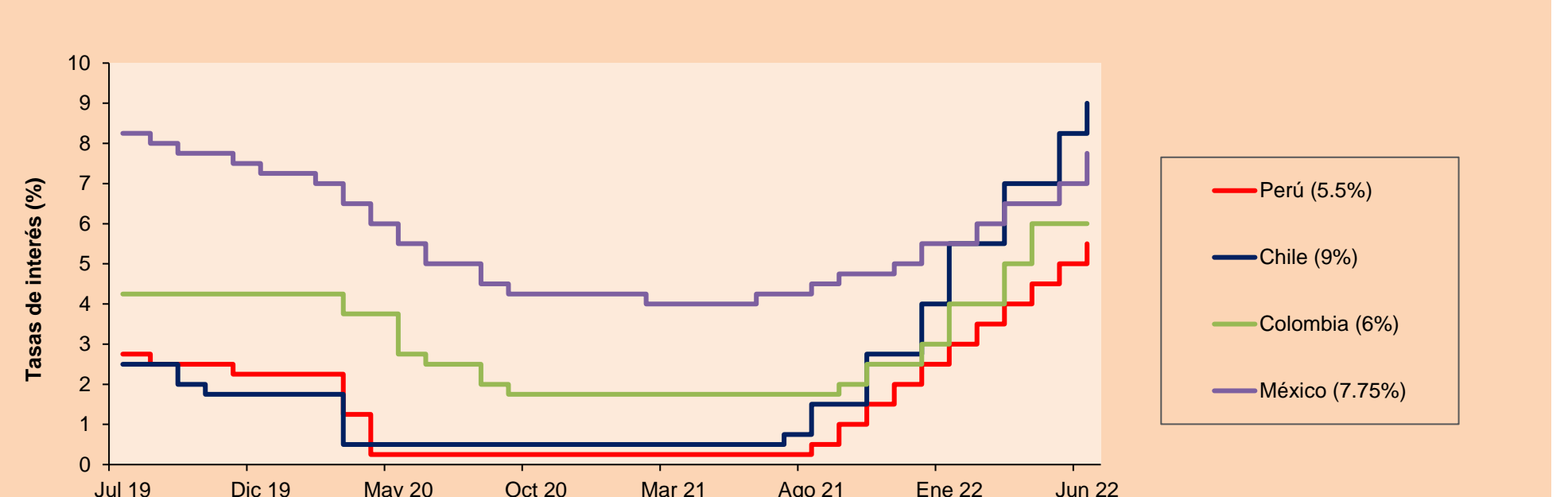


Base: 27/12/21=100
Fuente: Bloomberg

ETFs

	Mon.	Cierre	1D	5D	30 D	YTD	Bolsa
▲ iShares MSCI All Peru Capped	USD	26.36	1.58%	-5.35%	-13.26%	-11.01%	NYSE Arca
▲ iShares MSCI Chile Capped	USD	24.54	0.25%	-4.81%	-15.50%	6.28%	Cboe BZX
▲ Global X MSCI Colombia	USD	9.1	0.89%	-11.91%	-17.26%	-8.94%	NYSE Arca
▲ iShares MSCI Mexico Capped	USD	47.33	3.59%	3.32%	-8.28%	-6.46%	NYSE Arca
▲ iShares MSCI Emerging Markets	USD	40.65	2.37%	2.47%	-0.68%	-16.79%	NYSE Arca
▲ Vanguard FTSE Emerging Markets	USD	42.19	2.13%	1.79%	0.57%	-14.70%	NYSE Arca
▲ iShares Core MSCI Emerging Markets	USD	49.78	2.34%	2.22%	-1.52%	-16.84%	NYSE Arca
▲ iShares JP Morgan Emerging Markets Bonds	USD	55.55	1.54%	1.89%	-2.29%	-11.57%	Cboe BZX
▲ Morgan Stanley Emerging Markets Domestic	USD	4.57	1.11%	3.16%	-1.51%	-16.61%	New York

MILA: Tasas de Referencia de Política Monetaria



Fuente: Bloomberg

MUNDO

Principales índices	Cierre	1 D*	5 D*	1 M*	YTD*	Cap. Burs. (US\$ Mill.)
▲ Dow Jones (EEUU)	31,500.68	2.68%	5.26%	-6.17%	-14.24%	9,877,641
▲ Standard & Poor's 500 (EEUU)	3,911.74	3.06%	6.68%	-7.52%	-19.31%	34,279,606
▲ NASDAQ Composite (EEUU)	11,607.62	3.34%	9.03%	-7.10%	-27.96%	19,706,682
▲ Stoxx EUROPE 600 (Europa)	412.93	2.62%	2.40%	-6.25%	-14.68%	10,853,643
▲ DAX (Alemania)	13,118.13	1.59%	-0.06%	-8.51%	-16.70%	1,306,726
▲ FTSE 100 (Reino Unido)	7,208.81	2.68%	2.74%	-3.45%	-0.83%	1,629,711
▲ CAC 40 (Francia)	6,073.35	3.23%	3.24%	-6.60%	-14.92%	1,845,853
▲ IBEX 35 (España)	8,244.10	1.70%	1.21%	-6.90%	-4.55%	520,430
▲ MSCI AC Asia Pacific Index	159.21	1.19%	1.53%	-2.60%	-16.30%	22,248,550
▲ HANG SENG (Hong Kong)	21,719.06	2.09%	3.06%	8.32%	-4.18%	3,597,748
▲ SHANGHAI SE Comp. (China)	3,349.75	0.89%	0.99%	8.91%	-6.33%	6,952,957
▲ NIKKEI 225 (Japón)	26,491.97	1.23%	2.04%	1.00%	-6.05%	3,430,697
▲ S&P / ASX 200 (Australia)	6,578.70	0.77%	1.61%	-5.83%	-9.15%	1,555,583
▲ KOSPI (Corea del Sur)	2,366.60	2.26%	-3.05%	-8.19%	-18.66%	1,434,614

*Leyenda: Variación 1D: 1 Día; 5D: 5 Días; 1M: 1 Mes; YTD: Var.% 31/12/21 a la fecha

Renta Variable

Alemania (Acciones del DAX Index)

Más subieron Mon.	Precio	▲%	Bolsa	Más bajaron Mon.	Mon.	Precio	▼%	Bolsa	
DBK GY	EUR	8.919	4.78	Xetra	BAYN GY	EUR	57.79	-1.28	Xetra
PUM GY	EUR	66.88	4.40	Xetra	CON GY	EUR	66.62	-1.16	Xetra
HNR1 GY	EUR	136.85	4.19	Xetra	PAH3 GY	EUR	64.8	-0.95	Xetra
1COV GY	EUR	34.48	4.14	Xetra	MBG GY	EUR	58.56	-0.03	Xetra

Europa (Acciones del STOXX EUROPE 600)

Más subieron Mon.	Precio	▲%	Bolsa	Más bajaron Mon.	Mon.	Precio	▼%	Bolsa	
ADE NO	NOK	76.55	10.06	Oslo	LHA GY	EUR	5.966	-4.94	Xetra
UMG NA	EUR	20	9.29	EN Amsterdam	TUI LN	GBp	145.95	-3.85	Londres
GN DC	DKK	244.2	8.10	Copenhague	FR FP	EUR	18.81	-3.54	EN Paris
REC IM	EUR	41.86	7.64	Borsa Italiana	RWE GY	EUR	37.42	-3.11	Xetra

Panorama Mundial:

Estados Unidos:

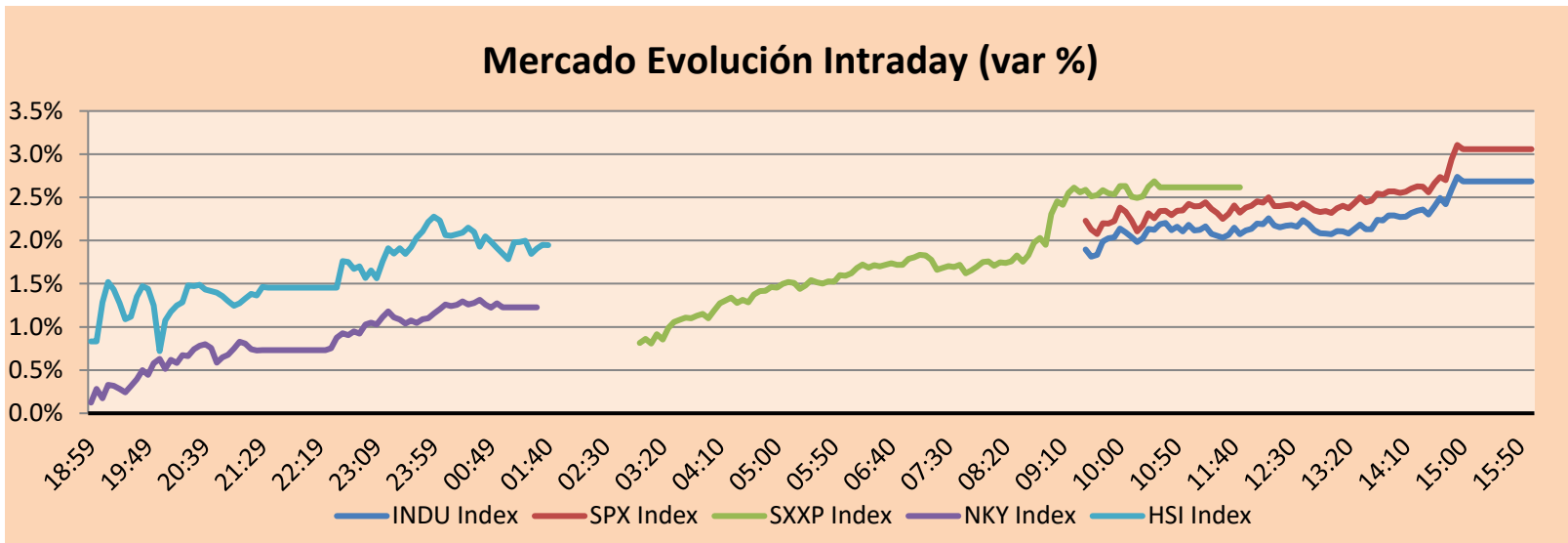
El mercado estadounidense cierra con rendimientos positivos, luego de que se enfriaran las expectativas de subidas de tipos más rápidas, aunque los temores de una recesión siguen siendo una de las principales preocupaciones de los inversores. El índice DOW JONES cerró en terreno positivo, a pesar de que los recientes datos económicos apuntan a una actividad económica más lenta desatando la especulación de que los bancos centrales podrían levantar aumentar los tipos a un ritmo mayor. El índice S&P500 también terminó con un rendimiento significativamente positivo, luego de que el sentimiento del consumidor de la Universidad de Michigan se revisó a la baja hasta un mínimo histórico de 50 en junio, así como mayores sobre inflación para el año situándose en un 5.4%, asimismo, para el plazo de 5 años aumentaron ligeramente hasta el 3.1%. Finalmente, el índice NASDAQ obtuvo resultados positivos generados porque los operadores de futuros de fondos de la Reserva Federal prevén ahora que el tipo de interés de referencia suba hasta el 3,5% en marzo, frente a las expectativas de la semana pasada de que subiera hasta el 4%. De este modo, DOW JONES +2.68%; S&P 500 +3.06%; NASDAQ +3.34% terminaron el día con resultados positivos.

Europa:

Los principales índices europeos terminaron la sesión con rendimientos positivos ya que los inversores empezaron a reducir las apuestas de endurecimiento de los bancos centrales. El índice paneuropeo STOXX 600 acabó con ganancias, recuperándose de la ralentización del crecimiento de las empresas de la Eurozona. Los consumidores, preocupados por el aumento de las facturas, habían optado por quedarse en casa y aplazar las compras para ahorrar dinero. El mercado inglés, reflejado en el FTSE 100, subió esta sesión, en un contexto donde el volumen de ventas del comercio minorista británico descendió un 0.5% en mayo. Los consumidores redujeron sus compras ante la rápida inflación del mes pasado, y se revisó a la baja el aumento de las ventas en abril. Por su parte, el índice DAX cerró en terreno positivo, en un contexto donde el ministro de Economía declaró una alerta de gas. En caso de que se produzca un fallo en el suministro de gas en Alemania, su economía podría enfrentarse a tiempos difíciles. El mercado francés subió esta sesión, en un contexto donde el presidente de la Fed declaró que la determinación de la institución para bajar los precios era incondicional, mientras que admitía que la lucha contra la inflación empeoraba. De este modo, FTSE 100 +2.70%; CAC 40 -3.23%; DAX +1.59%; STOXX 600 +2.60% terminaron en niveles positivos.

Asia:

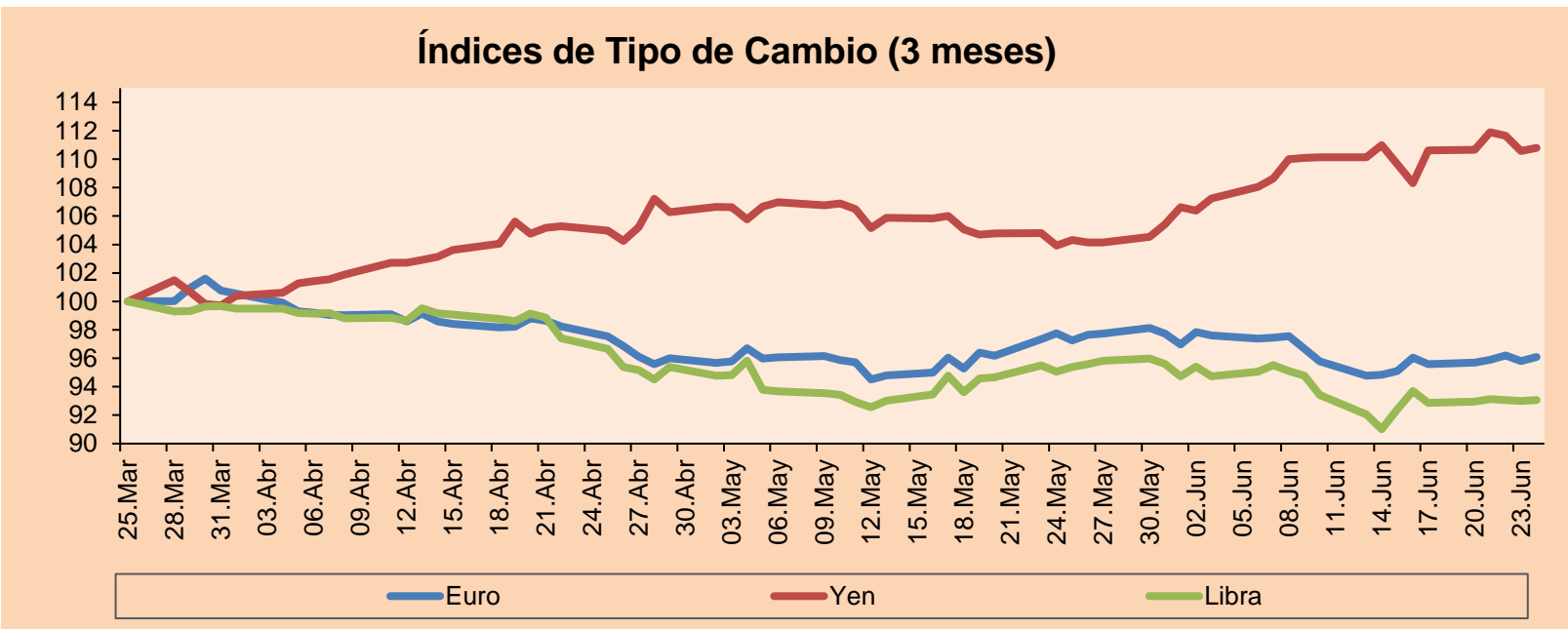
Los principales índices asiáticos cerraron en su mayoría con rendimientos positivos. El mercado chino cerró en terreno positivo, esto a medida que los precios de las materias primas disminuyeron, luego de que el People's Bank of China haya aumentado el capital del sistema bancario para mantener una liquidez estable en 60 billones de yuanes. El índice Hang Seng terminó a la positivo, en un escenario donde el secretario de salud mencionó que planea reducir la cuarentena a 5 días, pero que aún conservaría la dinámica de zero covid. El mercado surcoreano subió esta sesión, a pesar de que el crecimiento del sector manufacturero se encuentre ralentizándose a medida que la curva del COVID-19 y la invasión de Rusia a Ucrania hayan interrumpido las cadenas de producción y hayan mantenido la inflación en su máximo en los últimos años. El mercado japonés cerró en terreno positivo, en un escenario donde el consumo de precios (el cual incluye las variaciones de la energía, pero no la comida) aumentaron en 2.1%, estando por encima más del objetivo inflacionario como segundo mes consecutivo. El mercado australiano terminó al alza, en un contexto donde el gobernador central de Australia mencionó que los aumentos en las tasas de interés serán de alrededor de un cuarto de punto o medio punto. El país busca mantener una tasa baja para evitar una posible recesión. De esta forma, NIKKEI +1.23%; HANG SENG +2.09%; CSI 300 +1.17%; S&P/ASX 200 +0.77%; KOSPI +2.26%, SHANGAI COMPOSITE +0.89% terminaron con rendimientos positivos.



Fuente: Bloomberg

Monedas	Precio	1 D*	5 D*	1 M*	YTD*
▲ Euro	1.0553	0.29%	0.51%	-1.20%	-7.19%
▲ Yen	135.2300	0.21%	0.16%	6.21%	17.51%
▲ Libra Esterlina	1.2268	0.07%	0.22%	-2.43%	-9.34%
▼ Yuan	6.6898	-0.14%	-0.40%	-0.05%	5.25%
▼ Dólar de Hong Kong	7.8492	-0.01%	-0.01%	-0.01%	0.67%
▲ Real Brasileño	5.2427	0.05%	1.72%	8.63%	-5.97%
▲ Peso Argentino	124.2545	0.12%	1.09%	4.32%	20.95%

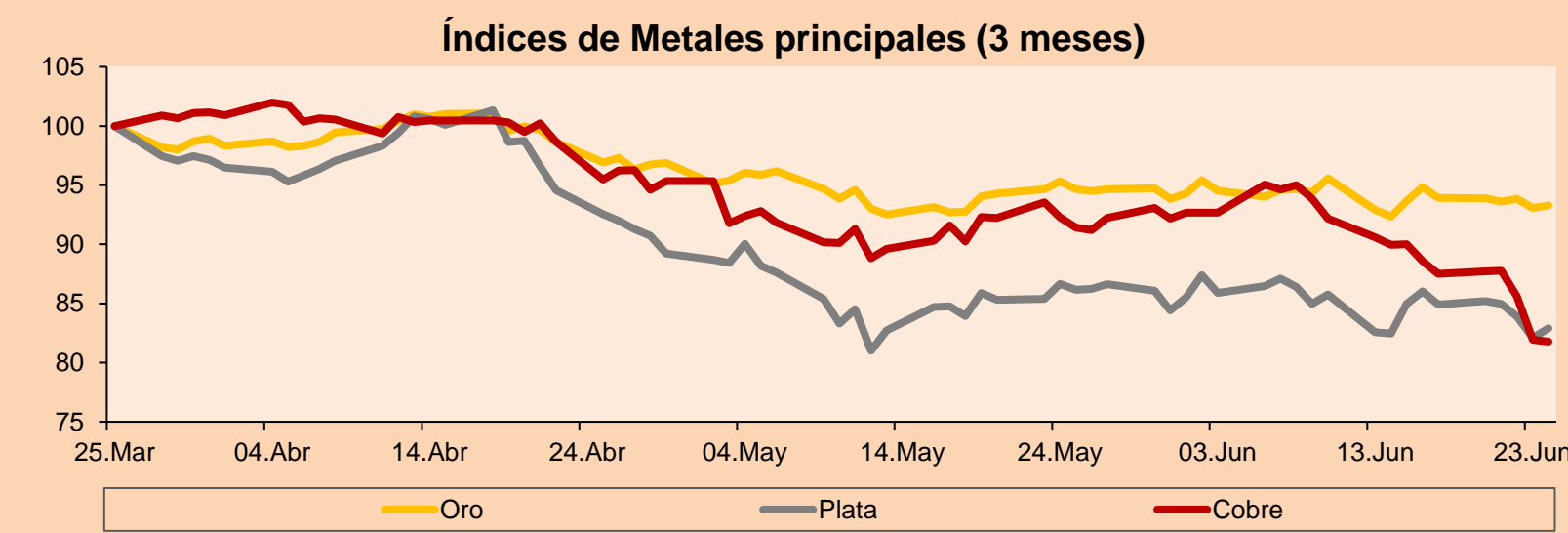
*Leyenda: Variación 1D: 1 Día; 5D: 5 Días; 1M: 1 Mes; YTD: Var.% 31/12/21 a la fecha



Base: 25/03/22=100
Fuente: Bloomberg

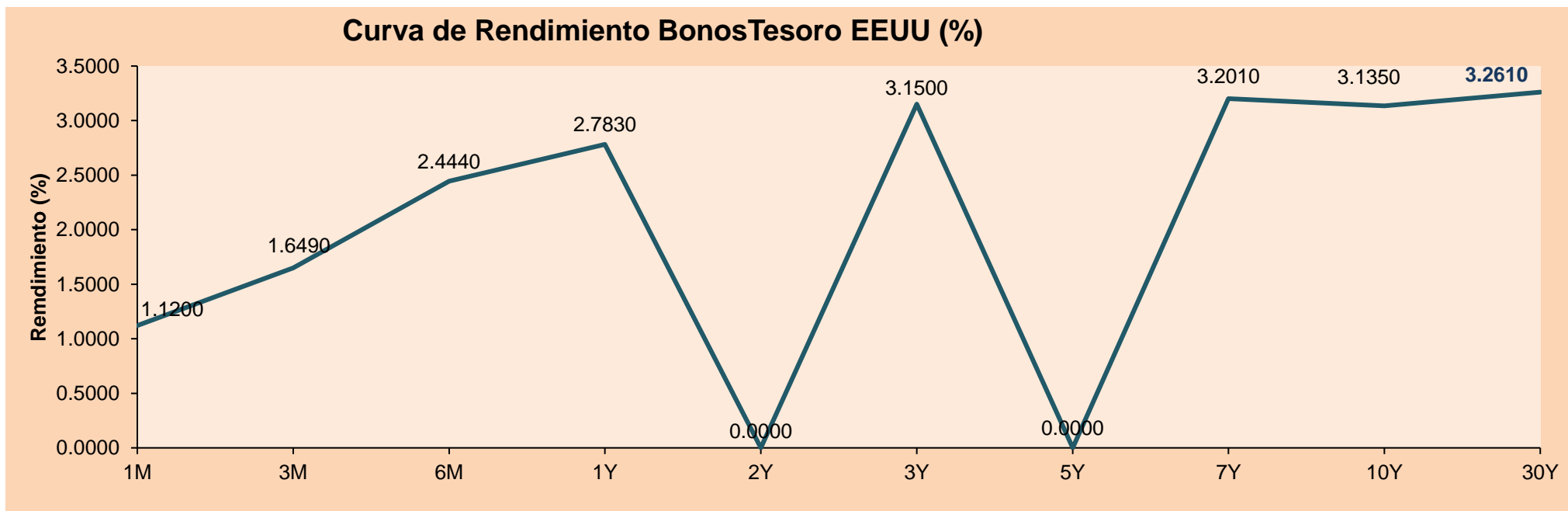
Commodities	Precio	1 D*	5 D*	1 M*	YTD*
▲ Oro (US\$ Oz. T) (LME)	1,826.88	0.23%	-0.68%	-1.43%	-0.13%
▲ Plata (US\$ Oz. T) (LME)	21.16	1.00%	-2.35%	-3.75%	-9.20%
▲ Cobre (US\$ TM) (LME)	8,381.00	-0.19%	-6.54%	-10.53%	-13.96%
▼ Zinc (US\$ TM) (LME)	3,485.00	-6.05%	-2.56%	-7.21%	-2.92%
▲ Petróleo WTI (US\$ Barril) (NYM)	107.62	3.21%	-0.34%	-0.12%	49.12%
▼ Estaño (US\$ TM) (LME)	25,055.00	-8.27%	-20.24%	-26.94%	-36.37%
▼ Plomo (US\$ TM) (LME)	1,913.25	-1.66%	-6.80%	-8.44%	-18.16%
▼ Azúcar #11 (US\$ Libra) (NYB-ICE)	18.31	-0.27%	-2.24%	-7.71%	-0.27%
▼ Cacao (US\$ TM) (NYB-ICE)	2,432.00	-0.04%	-0.04%	-0.04%	-5.33%
▼ Café Arábica (US\$ TM) (NYB-ICE)	223.25	-2.51%	-1.82%	2.74%	-0.56%

*Leyenda: Variación 1D: 1 Día; 5D: 5 Días; 1M: 1 Mes; YTD: Var.% 31/12/20 a la fecha



Base: 25/03/22=100
Fuente: Bloomberg

ETFs	Mon.	Cierre	1D	5D	30 D	YTD	Bolsa
SPDR S&P 500 ETF TRUST	USD	390.08	3.18%	6.62%	-1.83%	-17.87%	NYSE Arca
ISHARES MSCI EMERGING MARKET	USD	40.65	2.37%	2.47%	-0.68%	-16.79%	NYSE Arca
ISHARES IBOXX HIGH YLD CORP	USD	75.04	0.71%	1.34%	-4.27%	-13.76%	NYSE Arca
FINANCIAL SELECT SECTOR SPDR	USD	32.34	3.69%	4.56%	-5.41%	-17.18%	NYSE Arca
VANECK GOLD MINERS ETF	USD	29.66	2.59%	-2.40%	-8.99%	-7.40%	NYSE Arca
ISHARES RUSSELL 2000 ETF	USD	175.09	3.10%	6.00%	-2.04%	-21.29%	NYSE Arca
SPDR GOLD SHARES	USD	170.09	-0.10%	-0.69%	-1.73%	-0.51%	NYSE Arca
ISHARES 20+ YEAR TREASURY BO	USD	112.56	-1.38%	0.43%	-5.67%	-24.04%	NASDAQ GM
INVESCO QQQ TRUST SERIES 1	USD	294.61	3.43%	7.25%	1.15%	-25.95%	NASDAQ GM
ISHARES BIOTECHNOLOGY ETF	USD	120.04	1.72%	9.57%	4.59%	-21.35%	NASDAQ GM
ENERGY SELECT SECTOR SPDR	USD	71.59	1.32%	-2.59%	-16.75%	-28.99%	NYSE Arca
PROSHARES ULTRA VIX ST FUTUR	USD	14.39	-2.70%	-11.12%	-5.82%	15.77%	Choe BZX
UNITED STATES OIL FUND LP	USD	81.27	2.90%	-2.48%	-1.47%	49.50%	NYSE Arca
ISHARES MSCI BRAZIL ETF	USD	27.2	0.22%	-2.58%	-21.73%	-3.10%	NYSE Arca
SPDR S&P OIL & GAS EXP & PR	USD	121.99	1.20%	-5.81%	-17.37%	27.25%	NYSE Arca
UTILITIES SELECT SECTOR SPDR	USD	69.01	1.74%	6.38%	-6.74%	-3.59%	NYSE Arca
ISHARES US REAL ESTATE ETF	USD	94.04	2.13%	7.28%	-3.70%	-19.03%	NYSE Arca
SPDR S&P BIOTECH ETF	USD	77.06	1.09%	13.98%	13.78%	-31.17%	NYSE Arca
ISHARES IBOXX INVESTMENT GRA	USD	110.09	0.12%	0.60%	-3.99%	-16.93%	NYSE Arca
ISHARES JP MORGAN USD EMERGI	USD	86.49	0.13%	0.65%	-5.24%	-20.70%	NASDAQ GM
REAL ESTATE SELECT SECT SPDR	USD	41.81	2.17%	6.99%	-4.19%	-19.30%	NYSE Arca
ISHARES CHINA LARGE-CAP ETF	USD	33.84	2.73%	5.00%	14.48%	-7.49%	NYSE Arca
CONSUMER STAPLES SPDR	USD	72.85	1.96%	5.84%	-0.70%	-5.52%	NYSE Arca
VANECK JUNIOR GOLD MINERS	USD	35.58	3.73%	-3.21%	-10.63%	-15.14%	NYSE Arca
SPDR BLOOMBERG HIGH YIELD BO	USD	92.65	0.67%	1.10%	-4.38%	-14.66%	NYSE Arca
VANGUARD REAL ESTATE ETF	USD	93.12	2.13%	6.18%	-4.55%	-19.73%	NYSE Arca
GRAYSCALE BITCOIN TRUST BTC	USD	13.85	1.17%	11.07%	-27.37%	-59.56%	OTC US



Fuente: Bloomberg

LIMA

Acciones

	Valor	Moneda	Precio	1D*	5D*	30D*	YTD*	Frecuencia	Volumen (US\$)	Beta	Dividend Yield (%)	Price Earning	Capitalización Bursátil (M US\$)	Sector Económico*	Participación Índice
▲	ALICORC1 PE**	S/.	5.20	0.23%	-3.94%	-5.91%	-11.16%	100.00%	111,873	0.81	16.06	11.65	1,170.05	Industrial	3.53%
-	ATACOCB1 PE**	S/.	0.09	0.00%	-10.00%	-10.00%	-25.00%	25.00%	4,944	1.00	0.00	-	24.51	Mineras	1.02%
▼	BACKUS1 PE**	S/.	21.00	-1.41%	-4.55%	-2.28%	2.44%	95.00%	48,157	0.79	16.33	7.44	7,547.91	Industriales	0.82%
▲	BAP PE**	US\$	125.00	1.21%	0.08%	-10.39%	0.99%	100.00%	223,744	1.23	3.20	-	9,940.00	Diversas	5.82%
▲	BVN PE**	US\$	7.10	3.65%	-3.40%	-16.47%	-2.74%	100.00%	157,711	1.39	0.99	-	1,957.01	Mineras	5.88%
▲	CASAGRC1 PE**	S/.	7.65	7.75%	-4.38%	9.13%	-15.93%	90.00%	37,387	1.17	70.61	4.58	170.09	Agrario	1.31%
-	BBVAC1 PE**	S/.	1.59	0.00%	-10.17%	6.00%	-12.15%	100.00%	4,445	0.81	7.26	6.29	2,836.47	Bancos y Financieras	2.85%
▲	CORAREI1 PE**	S/.	1.33	2.31%	-7.64%	-10.14%	-22.67%	75.00%	17,739	0.82	19.29	2.32	576.66	Industriales	1.72%
▲	CPACASC1 PE**	S/.	3.75	3.59%	-6.25%	-6.25%	-24.24%	95.00%	182,136	0.76	21.07	10.28	454.75	Industriales	2.38%
▲	CVERDEC1 PE**	US\$	28.20	1.08%	-0.91%	-5.21%	-24.25%	100.00%	3,586,010	0.88	6.58	7.62	9,871.58	Mineras	5.25%
▲	ENGEPEC1 PE**	S/.	2.12	6.00%	5.47%	14.59%	2.42%	85.00%	136,241	0.79	14.80	7.83	1,340.53	Servicios Públicos	1.44%
-	ENDISPC1**	S/.	3.80	0.00%	0.00%	2.70%	-5.00%	25.00%	11,302	0.85	0.00	6.82	640.50	Servicios Públicos	0.98%
-	FERREYC1 PE**	S/.	2.10	0.00%	0.48%	0.00%	2.44%	100.00%	129,518	0.93	11.36	4.04	524.41	Diversas	4.90%
▲	AENZAC1 PE**	S/.	0.94	4.44%	-8.74%	-8.74%	-31.39%	95.00%	2,980	0.96	0.00	-	296.99	Diversas	4.05%
▼	IFS PE**	US\$	23.40	-0.43%	-6.44%	-11.86%	-12.85%	90.00%	28,542	0.97	10.26	-	2,700.78	Diversas	7.22%
▲	INRETC1 PE**	US\$	25.60	0.59%	-10.83%	-16.07%	-26.75%	95.00%	94,776	1.00	5.35	16.98	2,783.92	Diversas	5.28%
-	LUSURC1 PE**	S/.	15.80	0.00%	-1.25%	13.67%	10.96%	70.00%	42	0.00	0.00	13.10	2,030.84	Servicios Públicos	1.81%
▼	MINSURI1 PE**	S/.	3.78	-0.53%	-13.10%	-15.06%	-4.30%	100.00%	124,190	1.11	9.35	1.42	2,876.53	Mineras	3.09%
-	PML PE**	US\$	0.13	0.00%	0.00%	18.18%	8.33%	20.00%	1,300	1.13	0.00	-	34.37	Mineras	2.12%
▲	SCCO PE**	US\$	51.37	4.24%	-7.17%	-15.83%	-16.85%	95.00%	255,930	1.02	8.08	11.17	39,713.64	Mineras	2.14%
▼	SIDERC1 PE**	S/.	1.36	-1.45%	-5.56%	-2.86%	-15.00%	75.00%	160,018	0.83	46.10	3.17	251.29	Industriales	1.43%
-	TV PE**	US\$	0.40	0.00%	-11.11%	-23.08%	-69.23%	70.00%	66,170	1.30	0.00	-	39.58	Mineras	2.93%
▲	UNACEMC1 PE**	S/.	1.51	0.67%	-6.21%	-3.21%	-37.08%	100.00%	1,594	0.92	7.28	6.28	724.66	Industriales	3.00%
▲	VOLCABC1 PE**	S/.	0.57	5.56%	-3.39%	-5.00%	-5.00%	100.00%	60,194	1.16	0.00	7.59	613.34	Mineras	5.90%
-	BROCALC1 PE**	S/.	5.10	0.00%	-13.56%	-27.14%	-1.92%	20.00%	4,118	0.00	0.00	36.44	218.75	Mineras	0.00%
#####	RIMSEGC1 PE**	S/.	#N/A N/A	#¡VALOR!	#¡VALOR!	10.98%	#¡VALOR!	0.00%	438	0.00	0.00	-	#¡VALOR!	Seguros	0.00%
-	CORAREC1 PE**	S/.	2.18	0.00%	0.00%	2.83%	14.74%	70.00%	11,509	0.00	11.77	3.84	576.66	Industriales	0.00%
-	ENGIEC1 PE**	S/.	5.60	0.00%	0.00%	-1.41%	-4.44%	20.00%	4,442	0.00	0.00	14.46	888.92	Industriales	0.00%
-	GBVLAC1 PE**	S/.	2.40	0.00%	0.00%	-0.83%	-11.76%	25.00%	27,071	0.00	0.00	24.84	115.35	Diversas	0.00%

Cantidad de Acciones: 28
 Fuente: Bloomberg, Económica
 * Bloomberg Industry Classification System
 ** Se utiliza el PER de la bolsa y moneda de origen del instrumento
 *Leyenda: Variación 1D: 1 Día; 5D: 5 Días; 1M: 1 Mes; YTD: Var.% 31/12/21 a la fecha

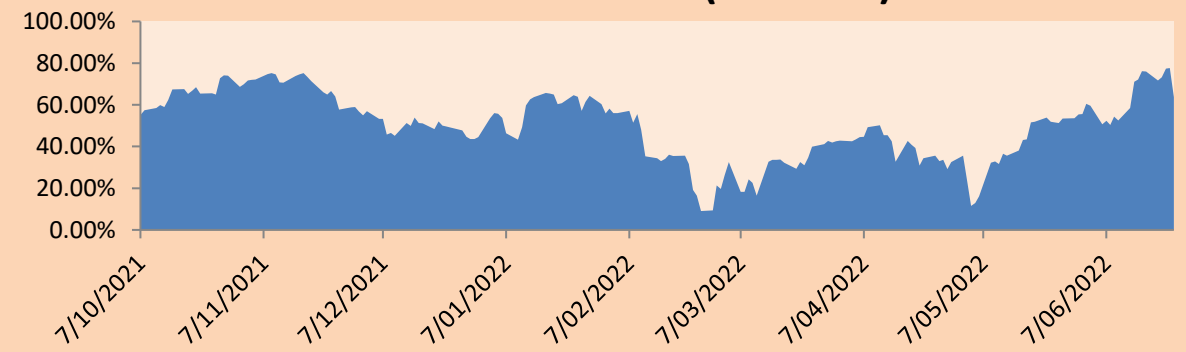
Subieron 13
 Bajaron 4
 Mantuvieron 11

Índices Sectoriales

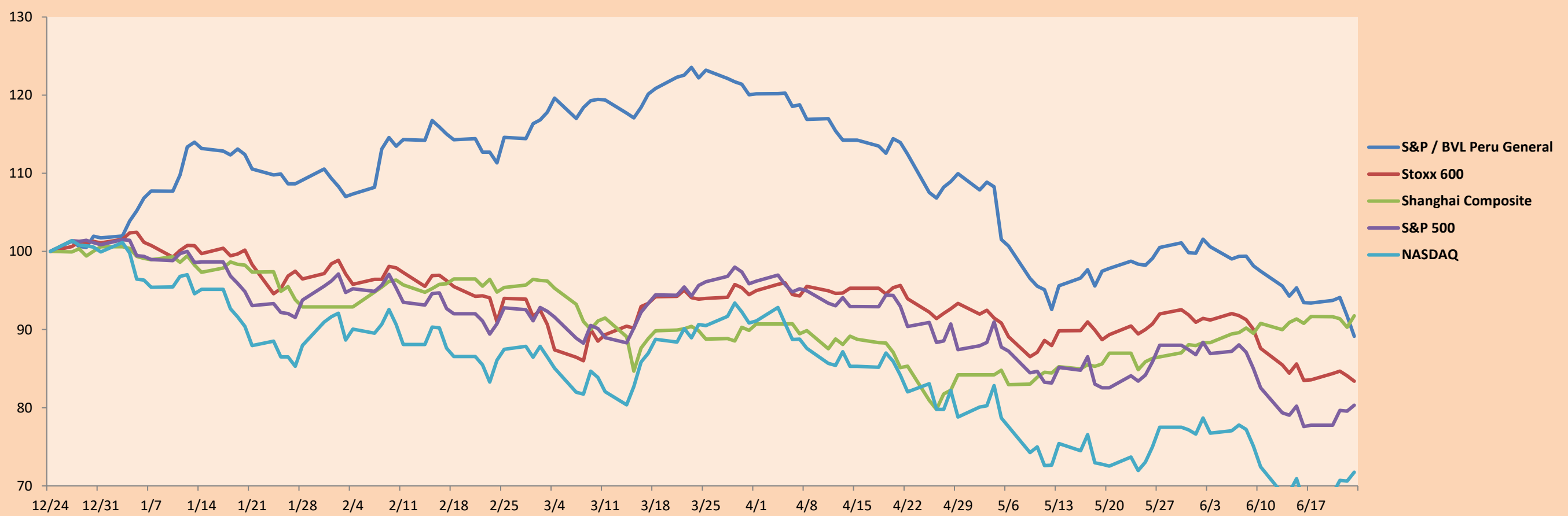
	Cierre	1D*	5D*	30D*	YTD*	Beta	
▲	S&P/BVLMining	341.91	4.02%	-4.81%	-12.61%	-16.93%	1.05
▲	S&P/BVLConsumer	976.97	0.76%	-5.99%	-4.38%	-14.90%	0.54
▲	S&P/BVLIndustrials	221.57	1.08%	-3.47%	-2.50%	-14.14%	0.73
▲	S&P/BVLFinancials	881.96	1.51%	0.72%	-7.71%	-2.66%	1.34
▲	S&P/BVLConstruction	220.99	1.59%	-5.24%	-3.65%	-22.02%	0.67
▲	S&P/BVLPublicSvcs	552.06	1.87%	1.71%	3.99%	0.65%	0.09
▲	S&P/BVLElectricUtil	538.94	1.87%	1.71%	3.99%	0.65%	0.09

*Leyenda: Variación 1D: 1 Día; 5D: 5 Días; 1M: 1 Mes; YTD: Var.% 31/12/21 a la fecha

Correlación Rend. Índice Minero vs Índice de Metales de Londres (3 meses)



Índices (6 meses)



Base: 24/12/21=100
 Fuente: Bloomberg

Coordinador Laboratorio de Mercado de Capitales: MS Javier Penny Pestana
 Apoyo: Sebastian Ore, Fabrizio Lavalle, Miguel Solimano y Jhonatan Cueva
 email: pulsobursatil@ulima.edu.pe
 facebook: www.facebook.com/pulsobursatil.ul

RATING SOBERANO

CLASIFICACIONES DE RIESGO

Moody's	S&P	Fitch	
Aaa	AAA	AAA	Prime
Aa1	AA+	AA+	Alto Grado
Aa2	AA	AA	
Aa3	AA-	AA-	
A1	A+	A+	Grado Alto Medio
A2	A	A	
A3	A-	A-	
Baa1	BBB+	BBB+	Grado Bajo Medio
Baa2	BBB	BBB	
Baa3	BBB-	BBB-	
Ba1	BB+	BB+	Sin Grado de Inversión Especulativo
Ba2	BB	BB	
Ba3	BB-	BB-	
B1	B+	B+	Altamente Especulativo
B2	B	B	
B3	B-	B-	
Caa1	CCC+	CCC	Riesgo Sustancial Extremadamente Especulativo
Caa2	CCC		
Caa3	CCC-		
Ca	CC	DDD	Poca esperanzas de Pago
C	C		
	D		
		DD	Impago
		D	

Fuente: Bloomberg

Rating Crédito Latinoamérica			
Clasificadora de riesgo			
País	Moody's	Fitch	S&P
Perú	Baa1	BBB	BBB
México	Baa1	BBB-	BBB
Venezuela	C	WD	NR
Brazil	Ba2	BB-	BB-
Colombia	Baa2	BB+	BB+
Chile	A1	A-	A
Argentina	Ca	WD	CCC+
Panamá	Baa2	BBB-	BBB

Fuente: Bloomberg

Riesgo País Latinoamérica(pbs)



Fuente: BCRP

Coordinador Laboratorio de Mercado de Capitales: MS Javier Penny Pestana
Apoyo: Sebastian Ore, Fabrizio Lavalle, Miguel Solimano y Jhonatan Cueva
email: pulsobursatil@ulima.edu.pe
facebook: www.facebook.com/pulsobursatil.ul