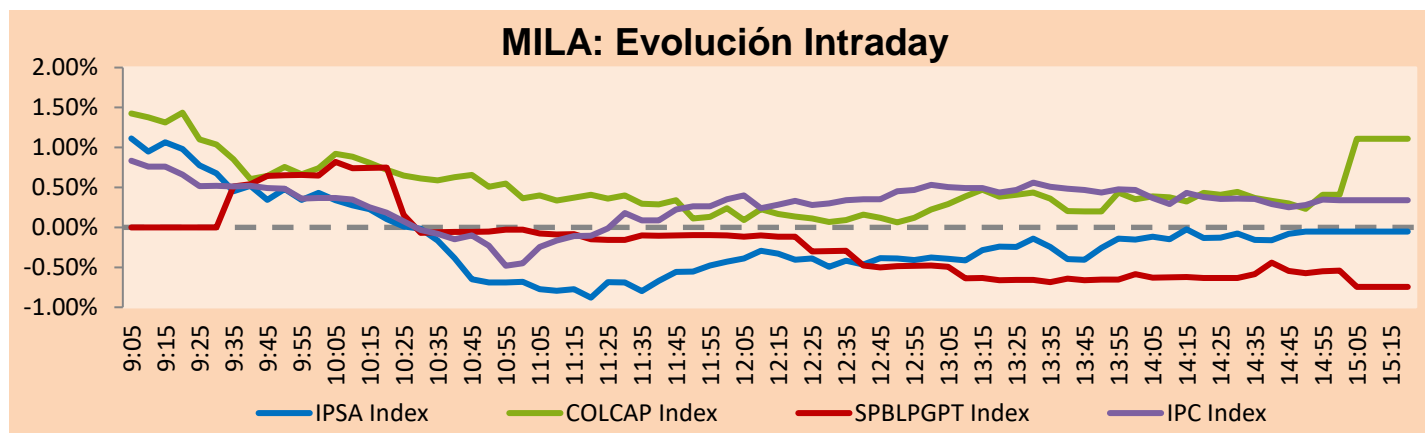


MILA

Lima, 28 de junio de 2022

Principales índices	Cierre	1 D	5 D	1 M	YTD	Cap. Burs. (US\$ bill)
▲ IPSA (Chile)	5,004.48	0.42%	-1.24%	-7.10%	16.16%	94.71
▼ IGPA (Chile)	26,368.76	-0.27%	-0.83%	-7.79%	22.27%	109.47
▼ COLSC (Colombia)	856.55	-0.70%	-4.84%	-6.79%	-11.98%	5.50
▲ COLCAP (Colombia)	1,381.09	1.11%	-5.02%	-9.87%	-2.12%	67.55
▼ S&P/BVL (Perú)*	18,674.67	-0.75%	-4.39%	-10.48%	-11.54%	83.27
▼ S&P/BVL SEL (Perú)	486.66	-0.50%	-4.66%	-10.54%	-13.65%	74.26
▼ S&P/BVL LIMA 25	26,478.38	-0.81%	-4.78%	-8.52%	-12.54%	82.47
▲ IPC (México)	48,435.45	0.29%	0.69%	-7.68%	-9.08%	304.18
▼ S&P MILA 40	445.76	-0.06%	-7.02%	-16.18%	0.20%	193.77

* Cap. Bursátil del cierre anterior *Leyenda: Variación 1D: 1 Día; 5D: 5 Días; 1M: 1 Mes; YTD: Var.% 31/12/21 a la fecha

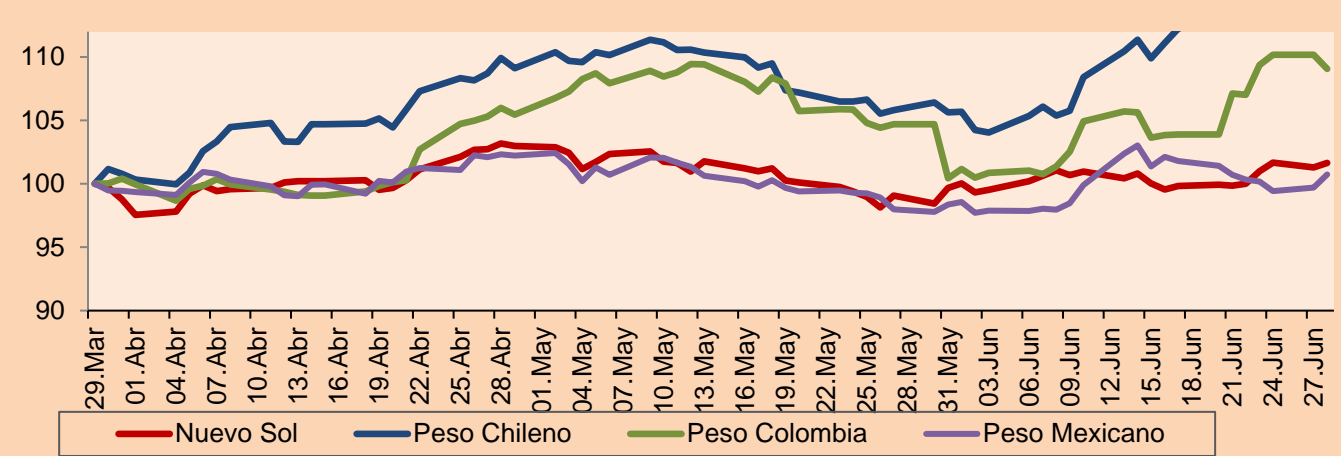


Fuente: Bloomberg

Monedas	Precio	1D*	5D*	30 D*	YTD*
▲ Sol (PEN)	3.7854	0.26%	1.69%	2.55%	-5.34%
▼ Peso Chileno (CLP)	911.700	-0.97%	3.18%	10.47%	7.01%
▼ Peso Colombiano (COP)	4,096.76	-1.01%	1.81%	4.17%	0.40%
▲ Peso Mexicano (MXN)	20.129	1.04%	0.03%	2.81%	-1.95%

*Leyenda: Variación 1D: 1 Día; 5D: 5 Días; 1M: 1 Mes; YTD: Var.% 31/12/21 a la fecha

MILA: Índices de Tipo de Cambio (3 meses)

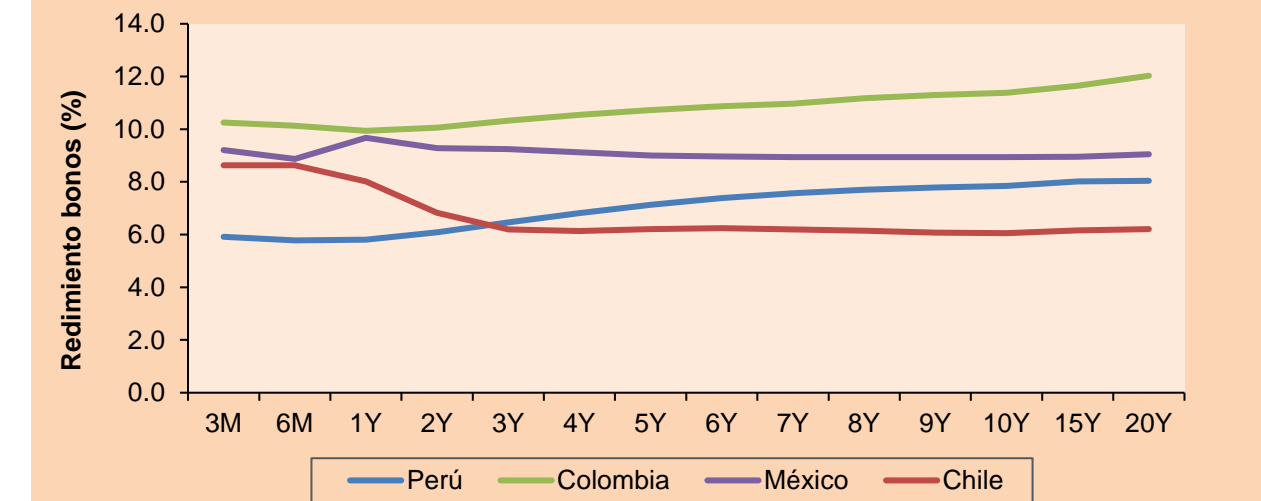


Base: 29/03/22=100
Fuente: Bloomberg

Renta Fija

Instrumento	Moneda	Precio	Bid Yield (%)	Ask Yield (%)	Duración
PERU 7.35 07/21/25	USD	107.696	4.70	4.55	2.67
PERU 4.125 08/25/27	USD	97.476	4.73	4.63	4.53
PERU 8.75 11/21/33	USD	126.28	5.64	5.55	7.65
PERU 6.55 03/14/37	USD	108.06	5.76	5.70	9.07
PERU 5.625 11/18/2050	USD	102.722	5.45	5.42	14.19
CHILE 2.25 10/30/22	USD	99.932	3.06	1.83	0.33
CHILE 3.125 01/21/26	USD	96.319	4.32	4.18	3.29
CHILE 3.625 10/30/42	USD	78.847	5.38	5.31	13.50
COLOM 11.85 03/09/28	USD	139.75	4.05	3.90	4.34
COLOM 10.375 01/28/33	USD	118.609	7.89	7.63	6.55
COLOM 7.375 09/18/37	USD	92.291	8.28	8.26	8.67
COLOM 6.125 01/18/41	USD	78.278	8.47	8.47	9.75
MEX 4 10/02/23	USD	81.117	8.149	8.067	9.89
MEX5.55 01/45	USD	90.713	6.346	6.311	12.06

MILA: Curvas de Deuda Soberana



Fuente: Bloomberg

Renta Variable

Más subieron	Bolsa	Mon.	Precio	▲%
ECOPETROL	Colombia	COP	2379.00	11.22
ISA SA	Colombia	COP	22000	7.74
EMPRESAS COPEC	Chile	CLP	6735.00	4.82
COLBUN SA	Chile	CLP	64.89	3.96
CONCHATORO	Chile	CLP	1234.00	3.70

Por Monto Negociado

	Bolsa	Monto (US\$)
AMERICA MOVIL-L	Mexico	49,790,703
WALMART DE MEXIC	Mexico	48,220,619
FOMENTO ECON-UBD	Mexico	46,584,208
GRUPO F BANORT-O	Mexico	40,385,831
GRUPO MEXICO-B	Mexico	27,827,942

MILA

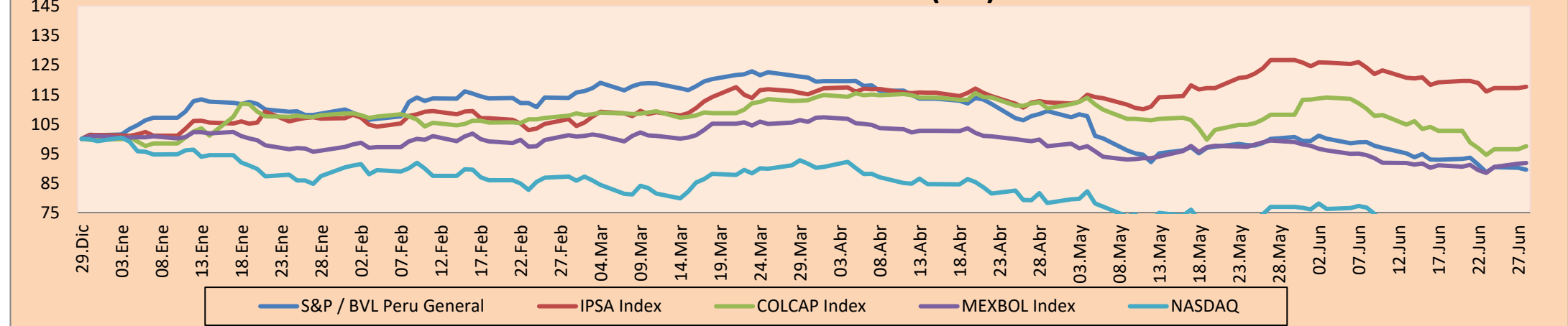
Perú: El índice General de la BVL finalizó la sesión de hoy con un resultado negativo de -0.75%. El índice mantiene una tendencia negativa acumulada anual de -11.54% en moneda local, mientras que el rendimiento ajustado en dólares asciende a -6.55%. Luego, el S&P/BVL Perú SEL varió en -0.50% mientras que el S&P/BVL LIMA 25 en -0.81%. El spot PEN alcanzó S/.3.7877. Titular: Micro y pequeñas empresas son sinónimo de resiliencia en el Perú.

Chile: El índice IPSA culminó el día con un retorno positivo de +0.42%. Los sectores más beneficiados de la jornada fueron Energía (+4.82%) y Productos de consumo no básico (+1.39%). Las acciones con el mejor desempeño fueron Empresas Copec SA (+4.82%) y Colbun SA (+3.96%). Titular: Chile es el segundo país de América Latina con mayor inflación al exceptuar a Venezuela y Argentina.

Colombia: El índice COLCAP concluyó la sesión con un retorno positivo de +1.11%. Los sectores más perjudicados de la jornada fueron Energía (+10.36%) y Servicios públicos (+4.51%). Las acciones con mejor desempeño fueron Ecopetrol SA (+11.22%) e Interconexión Eléctrica SA ESP SA (+7.74%). Titular: Colombia anuncia una reforma fiscal este año que recaerá sobre personas con altos ingresos.

México: El índice IPC cerró el día en terreno positivo de +0.29%. Los sectores más beneficiados de la jornada fueron Materiales (+1.26%) y Servicios de comunicación (+0.96%). Las acciones con mejor desempeño fueron Wal-Mart de México SAB de CV (+2.55%) y Grupo México SAB de CV (+2.34%). Titular: La tasa de desempleo en México se ubica en 3,3% en mayo.

MILA: Índices bursátiles (6m)

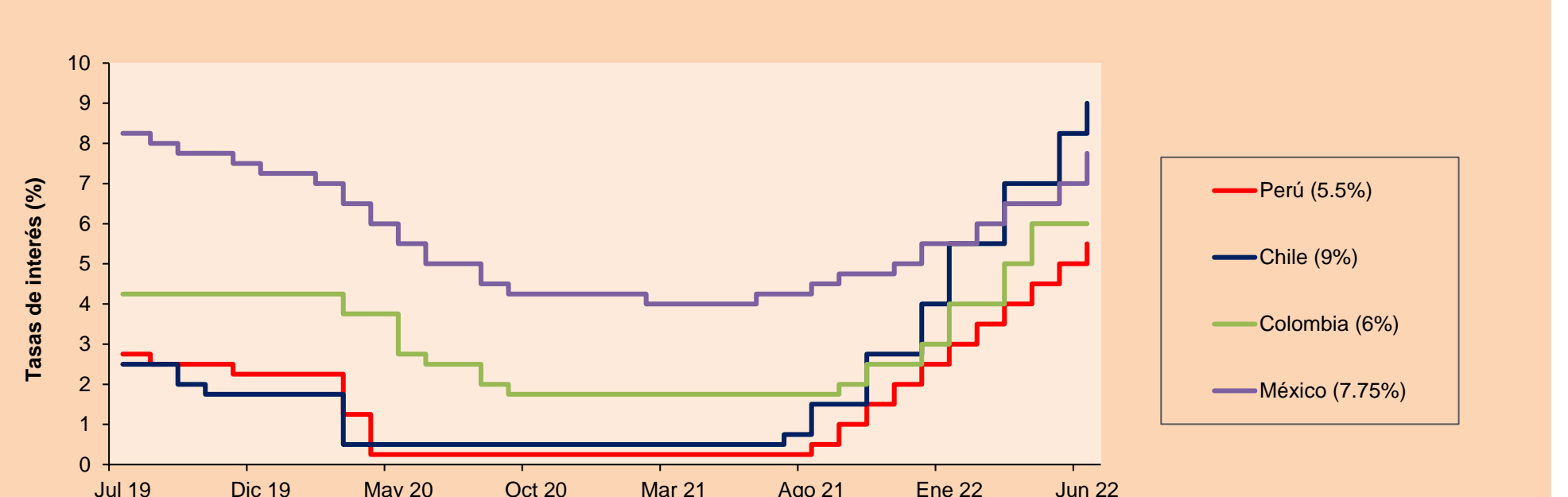


Base: 30/12/21=100
Fuente: Bloomberg

ETFs

	Mon.	Cierre	1D	5D	30 D	YTD	Bolsa
▲ iShares MSCI All Peru Capped	USD	26.68	0.74%	-3.23%	-14.60%	-9.93%	NYSE Arca
▼ iShares MSCI Chile Capped	USD	24.49	-1.49%	-6.46%	-20.23%	6.06%	Cboe BZX
▲ Global X MSCI Colombia	USD	9.35	1.08%	-1.68%	-17.15%	-6.44%	NYSE Arca
▼ iShares MSCI Mexico Capped	USD	47.11	-0.95%	1.57%	-11.38%	-6.90%	NYSE Arca
▼ iShares MSCI Emerging Markets	USD	40.45	-0.61%	0.35%	-3.80%	-17.20%	NYSE Arca
▼ Vanguard FTSE Emerging Markets	USD	41.94	-0.66%	0.33%	-2.56%	-15.20%	NYSE Arca
▼ iShares Core MSCI Emerging Markets	USD	49.45	-0.68%	0.22%	-4.67%	-17.39%	NYSE Arca
▲ iShares JP Morgan Emerging Markets Bonds	USD	55.51	0.13%	0.56%	-3.78%	-11.64%	Cboe BZX
▼ Morgan Stanley Emerging Markets Domestic	USD	4.47	-1.54%	0.45%	-4.69%	-18.43%	New York

MILA: Tasas de Referencia de Política Monetaria



Fuente: Bloomberg

LIMA

Acciones

	Valor	Moneda	Precio	1D*	5D*	30D*	YTD*	Frecuencia	Volumen (US\$)	Beta	Dividend Yield (%)	Price Earning	Capitalización Bursátil (M US\$)	Sector Económico*	Participación Índice
▼	ALICORC1 PE**	S/.	5.20	-0.70%	-4.84%	-6.79%	-11.98%	95.00%	2,594,273	0.81	16.06	11.65	1,171.01	Industrial	3.53%
-	ATACOC1 PE**	S/.	0.09	0.00%	-10.00%	-10.00%	-25.00%	20.00%	5	1.00	0.00	-	23.84	Mineras	1.02%
▼	BACKUS1 PE**	S/.	20.50	-6.78%	-7.66%	-4.65%	0.00%	90.00%	18,088	0.79	16.73	6.94	7,428.64	Industriales	0.82%
▼	BAP PE**	US\$	123.58	-0.57%	-3.07%	-13.43%	-0.16%	100.00%	49,225	1.23	3.24	-	9,827.08	Diversas	5.82%
▼	BVN PE**	US\$	6.92	-3.22%	-8.34%	-23.45%	-5.21%	95.00%	168,205	1.39	1.01	-	1,907.39	Mineras	5.88%
▼	CASAGRC1 PE**	S/.	7.20	-5.88%	-6.13%	0.00%	-20.88%	80.00%	9,510	1.17	75.02	4.31	160.22	Agrario	1.31%
▲	BBVAC1 PE**	S/.	1.68	5.66%	3.07%	3.70%	-7.18%	90.00%	12,480	0.81	6.87	6.40	2,999.48	Bancos y Financieras	2.85%
▼	CORAREI1 PE**	S/.	1.32	-2.22%	-8.33%	-10.81%	-23.26%	70.00%	14,124	0.82	19.44	2.32	576.65	Industriales	1.72%
▲	CPACASC1 PE**	S/.	3.75	1.35%	-5.06%	-6.25%	-24.24%	90.00%	46,160	0.76	21.07	10.42	455.12	Industriales	2.38%
-	CVERDEC1 PE**	US\$	28.20	0.00%	-4.41%	-6.00%	-24.25%	90.00%	762	0.88	0.00	7.62	9,871.58	Mineras	5.25%
▼	ENGEPEC1 PE**	S/.	2.08	-0.95%	4.00%	12.43%	0.48%	80.00%	19,169	0.79	15.08	7.75	1,316.32	Servicios Públicos	1.44%
-	ENDISPC1**	S/.	3.80	0.00%	0.00%	2.70%	-5.00%	20.00%	17	0.85	0.00	6.82	641.03	Servicios Públicos	0.98%
-	FERREYC1 PE**	S/.	2.11	0.00%	0.48%	-1.86%	2.93%	100.00%	39,268	0.93	11.30	4.04	527.34	Diversas	4.90%
-	AENZAC1 PE**	S/.	0.94	0.00%	-3.09%	-11.32%	-31.39%	80.00%	576	0.96	0.00	-	297.24	Diversas	4.05%
▼	IFS PE**	US\$	23.00	-1.63%	-6.88%	-11.71%	-14.34%	90.00%	22,608	0.97	10.43	-	2,654.61	Diversas	7.22%
▼	INRETC1 PE**	US\$	25.20	-3.04%	-13.07%	-20.00%	-27.90%	95.00%	53,218	1.00	5.44	16.54	2,740.42	Diversas	5.28%
▼	LUSURC1 PE**	S/.	15.79	-0.06%	-1.31%	10.03%	10.88%	65.00%	16,481	0.00	6.46	13.09	2,031.22	Servicios Públicos	1.81%
▼	MINSURI1 PE**	S/.	3.73	-1.32%	-13.26%	-21.64%	-5.57%	95.00%	25,638	1.11	9.48	1.40	2,840.81	Mineras	3.09%
-	PML PE**	US\$	0.13	0.00%	0.00%	0.00%	8.33%	15.00%	1,300	1.13	0.00	-	34.37	Mineras	2.12%
▲	SCCO PE**	US\$	51.75	0.49%	-6.97%	-16.67%	-16.24%	95.00%	98,253	1.02	8.02	11.09	40,007.41	Mineras	2.14%
▼	SIDERC1 PE**	S/.	1.35	-0.74%	-3.57%	-8.78%	-15.63%	70.00%	6,433	0.83	46.44	3.17	249.64	Industriales	1.43%
-	TV PE**	US\$	0.40	0.00%	-11.11%	-23.08%	-69.23%	65.00%	11,419	1.30	0.00	-	39.58	Mineras	2.93%
▲	UNACEMC1 PE**	S/.	1.51	0.67%	-5.63%	-4.43%	-37.08%	95.00%	3,151	0.92	7.28	6.32	725.25	Industriales	3.00%
▼	VOLCABC1 PE**	S/.	0.54	-3.57%	-8.47%	-14.29%	-10.00%	100.00%	3,326	1.16	0.00	7.31	581.54	Mineras	5.90%
▼	BROCALC1 PE**	S/.	4.91	-3.73%	-16.78%	-29.86%	-5.58%	20.00%	4,234	0.00	2.29	36.40	210.77	Mineras	0.00%
#####	RIMSEGC1 PE**	S/.	#N/A N/A	#¡VALOR!	#¡VALOR!	10.98%	#¡VALOR!	0.00%	438	0.00	0.00	-	#¡VALOR!	Seguros	0.00%
-	CORAREC1 PE**	S/.	2.18	0.00%	0.00%	2.35%	14.74%	70.00%	9,790	0.00	11.77	3.84	576.65	Industriales	0.00%
▲	ENGIEC1 PE**	S/.	5.35	0.94%	-4.46%	-5.81%	-8.70%	30.00%	4,947	0.00	4.69	14.58	849.93	Industriales	0.00%
▲	GBVLAC1 PE**	S/.	2.50	4.60%	4.17%	3.31%	-8.09%	35.00%	22,262	0.00	8.26	25.98	120.26	Diversas	0.00%

Cantidad de Acciones: 28
 Fuente: Bloomberg, Económica
 * Bloomberg Industry Classification System
 ** Se utiliza el PER de la bolsa y moneda de origen del instrumento
 *Leyenda: Variación 1D: 1 Día; 5D: 5 Días; 1M: 1 Mes; YTD: Var.% 31/12/21 a la fecha

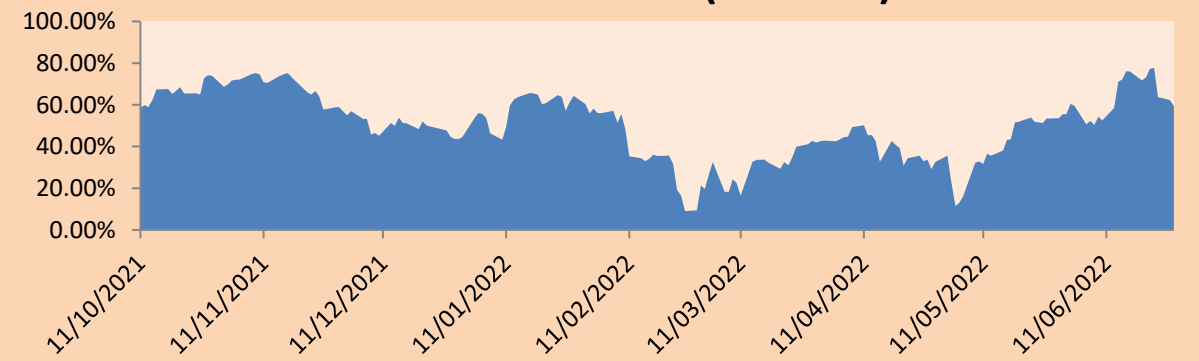
Subieron 6
 Bajaron 14
 Mantuvieron 8

Índices Sectoriales

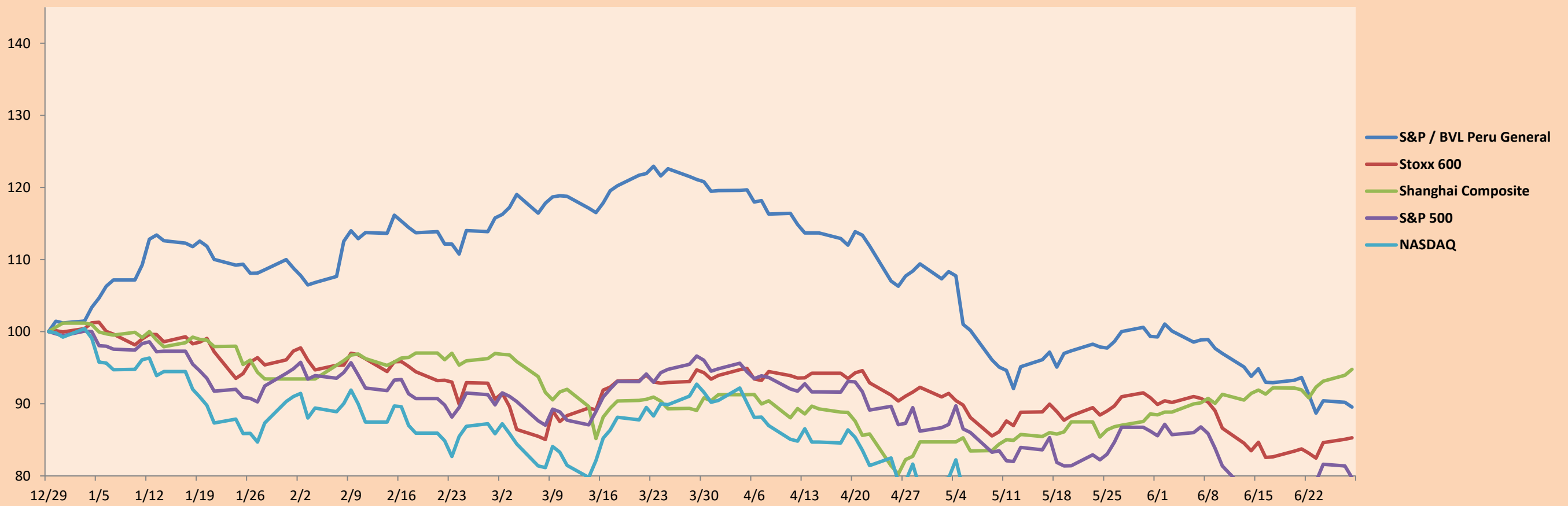
	Cierre	1D*	5D*	30D*	YTD*	Beta	
▼	S&P/BVLMining	340.72	-0.29%	-6.15%	-15.29%	-17.22%	1.06
▼	S&P/BVLConsumer	964.96	-2.65%	-7.68%	-7.54%	-15.94%	0.54
▲	S&P/BVLIndustrials	221.82	0.26%	-2.63%	-3.82%	-14.05%	0.74
▼	S&P/BVLFinancials	875.38	-0.08%	-1.47%	-9.96%	-3.39%	1.33
▲	S&P/BVLConstruction	220.86	0.38%	-4.04%	-4.74%	-22.06%	0.68
▲	S&P/BVLPublicSvcs	536.09	0.16%	-1.08%	0.98%	-2.26%	0.10
▲	S&P/BVLElectricUtil	523.35	0.16%	-1.08%	0.98%	-2.26%	0.10

*Leyenda: Variación 1D: 1 Día; 5D: 5 Días; 1M: 1 Mes; YTD: Var.% 31/12/21 a la fecha

Correlación Rend. Índice Minero vs Índice de Metales de Londres (3 meses)



Índices (6 meses)



Base: 29/12/21=100
 Fuente: Bloomberg

Coordinador Laboratorio de Mercado de Capitales: MS Javier Penny Pestana
 Apoyo: Sebastian Ore, Fabrizio Lavallo, Miguel Solimano y Jhonatan Cueva
 email: pulsobursatil@ulima.edu.pe
 facebook: www.facebook.com/pulsobursatil.ul

RATING SOBERANO

CLASIFICACIONES DE RIESGO

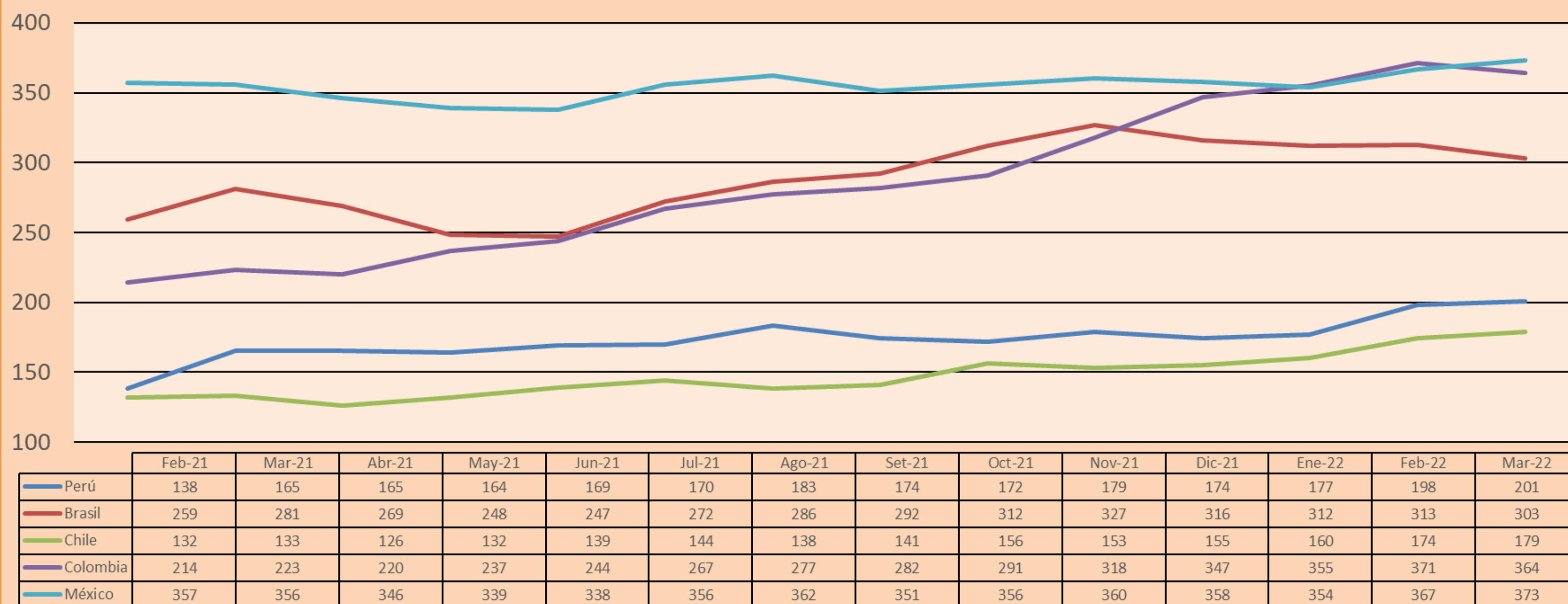
Moody's	S&P	Fitch		85
Aaa	AAA	AAA	Prime	
Aa1	AA+	AA+	Alto Grado	
Aa2	AA	AA		
Aa3	AA-	AA-		
A1	A+	A+	Grado Alto Medio	
A2	A	A		
A3	A-	A-		
Baa1	BBB+	BBB+	Grado Bajo Medio	
Baa2	BBB	BBB		
Baa3	BBB-	BBB-		
Ba1	BB+	BB+	Sin Grado de Inversión Especulativo	
Ba2	BB	BB		
Ba3	BB-	BB-		
B1	B+	B+	Altamente Especulativo	
B2	B	B		
B3	B-	B-		
Caa1	CCC+	CCC	Riesgo Sustancial Extremadamente Especulativo	
Caa2	CCC			
Caa3	CCC-			
Ca	CC	DDD	Poca esperanzas de Pago	
C	C			
	D			
		DD	Impago	
		D		

Fuente: Bloomberg

Rating Crédito Latinoamérica			
Clasificadora de riesgo			
País	Moody's	Fitch	S&P
Perú	Baa1	BBB	BBB
México	Baa1	BBB-	BBB
Venezuela	C	WD	NR
Brazil	Ba2	BB-	BB-
Colombia	Baa2	BB+	BB+
Chile	A1	A-	A
Argentina	Ca	WD	CCC+
Panamá	Baa2	BBB-	BBB

Fuente: Bloomberg

Riesgo País Latinoamérica(pbs)



Fuente: BCRP

Coordinador Laboratorio de Mercado de Capitales: MS Javier Penny Pestana
Apoyo: Sebastian Ore, Fabrizio Lavalle, Miguel Solimano y Jhonatan Cueva
email: pulsobursatil@ulima.edu.pe
facebook: www.facebook.com/pulsobursatil.ul