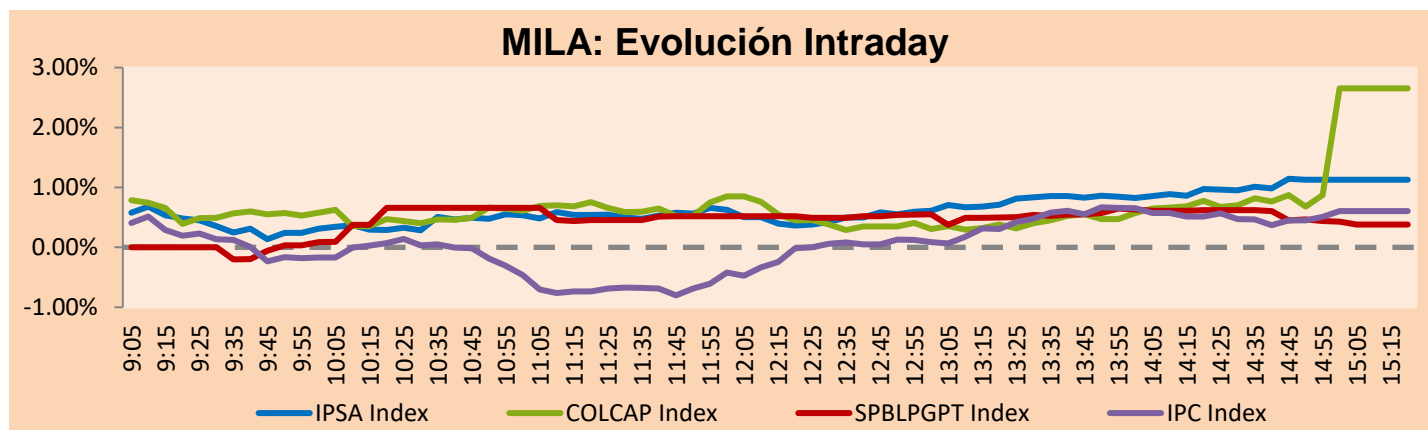


MILA

Principales índices	Cierre	1 D	5 D	1 M	YTD	Cap. Burs. (US\$ bill)
▲ IPSA (Chile)	4,993.37	0.87%	1.19%	-5.77%	15.90%	92.27
▲ IGPA (Chile)	26,290.66	1.12%	0.95%	-5.37%	21.90%	106.68
▲ COLSC (Colombia)	871.49	0.45%	1.13%	-7.55%	-10.44%	5.37
▲ COLCAP (Colombia)	1,357.98	2.65%	1.43%	-15.37%	-3.76%	65.38
▲ S&P/BVL (Perú)*	18,458.98	0.38%	-0.22%	-10.84%	-12.57%	80.01
▲ S&P/BVL SEL (Perú)	487.04	0.79%	1.13%	-10.13%	-13.58%	71.64
▼ S&P/BVL LIMA 25	26,124.28	-0.03%	-0.45%	-8.52%	-13.71%	79.20
▲ IPC (México)	47,743.15	0.46%	0.00%	-7.31%	-10.38%	299.19
▲ S&P MILA 40	439.10	0.49%	-1.56%	-18.69%	-1.29%	191.28

* Cap. Bursátil del cierre anterior

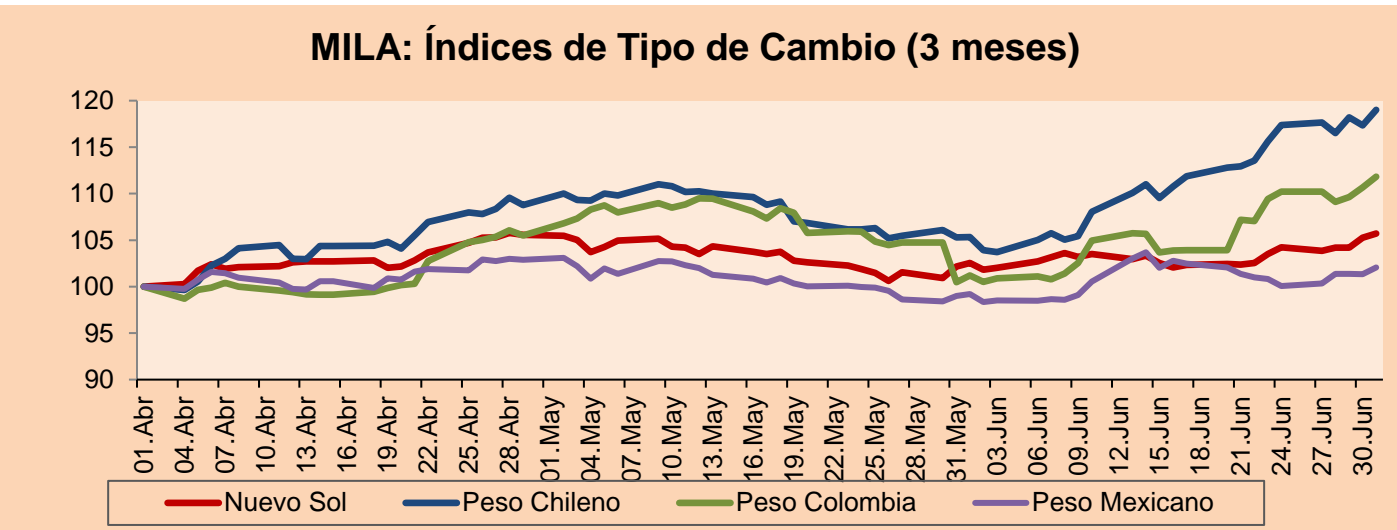
*Leyenda: Variación 1D: 1 Día; 5D: 5 Días; 1M: 1 Mes; YTD: Var.% 31/12/21 a la fecha



Fuente: Bloomberg

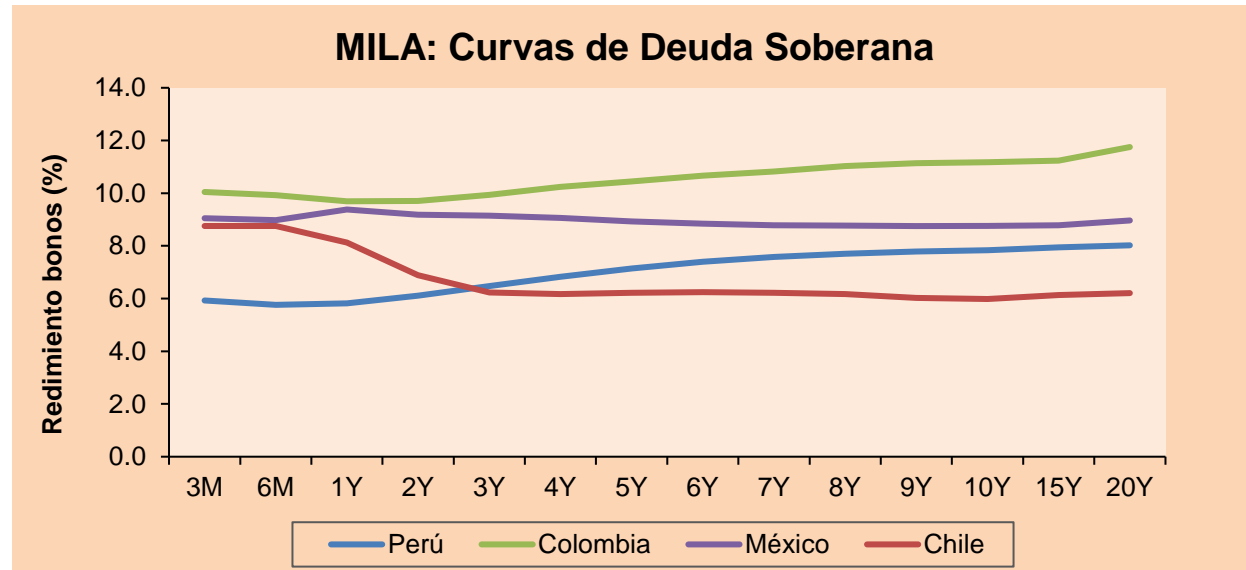
Monedas	Precio	1D*	5D*	30 D*	YTD*
▲ Sol (PEN)	3,8423	0.44%	1.42%	3.08%	-3.92%
▲ Peso Chileno (CLP)	931.130	1.42%	1.38%	12.97%	9.29%
▲ Peso Colombiano (COP)	4,198.39	1.04%	1.45%	10.49%	2.89%
▲ Peso Mexicano (MXN)	20,263	0.72%	1.99%	2.87%	-1.30%

*Leyenda: Variación 1D: 1 Día; 5D: 5 Días; 1M: 1 Mes; YTD: Var.% 31/12/21 a la fecha



Base: 01/04/22=100
Fuente: Bloomberg

Renta Fija	Instrumento	Moneda	Precio	Bid Yield (%)	Ask Yield (%)	Duración
PERU 7.35	07/21/25	USD	108.355	4.46	4.31	2.66
PERU 4.125	08/25/27	USD	98.645	4.45	4.39	4.51
PERU 8.75	11/21/33	USD	128.054	5.46	5.37	7.64
PERU 6.55	03/14/37	USD	110.581	5.53	5.45	9.07
PERU 5.625	11/18/2050	USD	105.225	5.29	5.25	14.21
CHILE 2.25	10/30/22	USD	99.98	2.93	1.68	0.31
CHILE 3.125	01/21/26	USD	97.279	4.00	3.92	3.27
CHILE 3.625	10/30/42	USD	81.619	5.12	5.06	13.56
COLOM 11.85	03/09/28	USD	140.349	3.94	3.78	4.32
COLOM 10.375	01/28/33	USD	120.972	7.60	7.34	6.49
COLOM 7.375	09/18/37	USD	93.954	8.11	8.03	8.62
COLOM 6.125	01/18/41	USD	79.945	8.28	8.23	9.66
MEX 4	10/02/23	USD	85.597	7.61	7.54	10.15
MEX5.55	01/45	USD	92.991	6.155	6.1	12.06



Fuente: Bloomberg

Lima, 1 de julio de 2022

Renta Variable

Más subieron	Bolsa	Mon.	Precio	▲%
GRUPO ENERGIA BO	Colombia	COP	2147.00	7.46
GRUPO AVAL SA-PF	Colombia	COP	790	5.33
SURAMERICANA	Colombia	COP	41180.00	4.52
ECOPETROL	Colombia	COP	2350	4.31
GRUPO ARGOS SA	Colombia	COP	15600.00	3.59

Por Monto Negociado	Bolsa	Monto (US\$)
AMERICA MOVIL-L	Mexico	35,938,928
GRUPO F BANORT-O	Mexico	27,688,638
WALMART DE MEXIC	Mexico	27,066,915
SOQUIMICH-B	Chile	26,792,789
FOMENTO ECON-UBD	Mexico	17,589,422

Más bajaron	Bolsa	Mon.	Precio	▼%
CAP	Chile	CLP	7821.00	-5.43
GRUPO ELEKTRA SA	Mexico	MXN	1121.78	-3.31
FALABELLA SA	Chile	CLP	2090.00	-2.79
BOLSA MEXICANA	Mexico	MXN	34.93	-2.13
GRUPO FIN INB-O	Mexico	MXN	31.46	-1.75

Por Volumen	Bolsa	Volumen
ITAU CORPBANCA	Chile	821,572,786
BANCO SANTANDER	Chile	90,563,417
ENEL AMERICAS SA	Chile	76,169,048
BANCO DE CHILE	Chile	55,468,694
ENEL CHILE SA	Chile	52,293,479

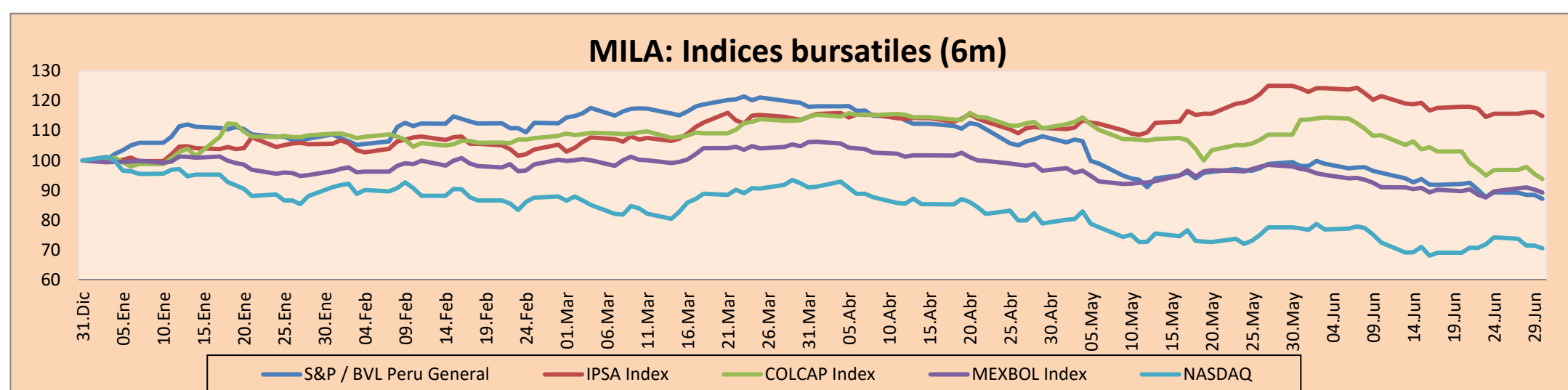
MILA

Perú: El índice General de la BVL finalizó la sesión de hoy con un resultado positivo de +0.38%. El índice mantiene una tendencia negativo acumulada anual de -12.57% en moneda local, mientras que el rendimiento ajustado en dólares asciende a -9.00%. Luego, el S&P/BVL Perú SEL varió en +0.79% mientras que el S&P/BVL LIMA 25 en -0.03%. El spot PEN alcanzó S/.3.8419. Titular: Inflación anual en Lima llegó a su nivel más alto en 25 años durante junio.

Chile: El índice IPSA culminó el día con un retorno positivo de +0.87%. Los sectores más impactados de la jornada fueron el de energía (+6.58%) y finanzas (+1.43%). Las acciones con el mejor desempeño fueron Sociedad Química y Minera (+3.27%) y Banco Santander Chile (+3.16%). Titular: El IPSA se acerca a los 5 mil puntos.

Colombia: El índice COLCAP concluyó la sesión con un retorno positivo de +2.65%. El sector más impactado de la jornada fue el de energía (+3.89%) y servicios públicos (+3.52%). Las acciones con mejor desempeño fueron Empresa de Energía de Bogotá (+7.46%) y Grupo Aval Acciones y Valores (+5.33%). Titular: Finaliza paro en Ecuador tras acuerdo entre Gobierno e indígenas.

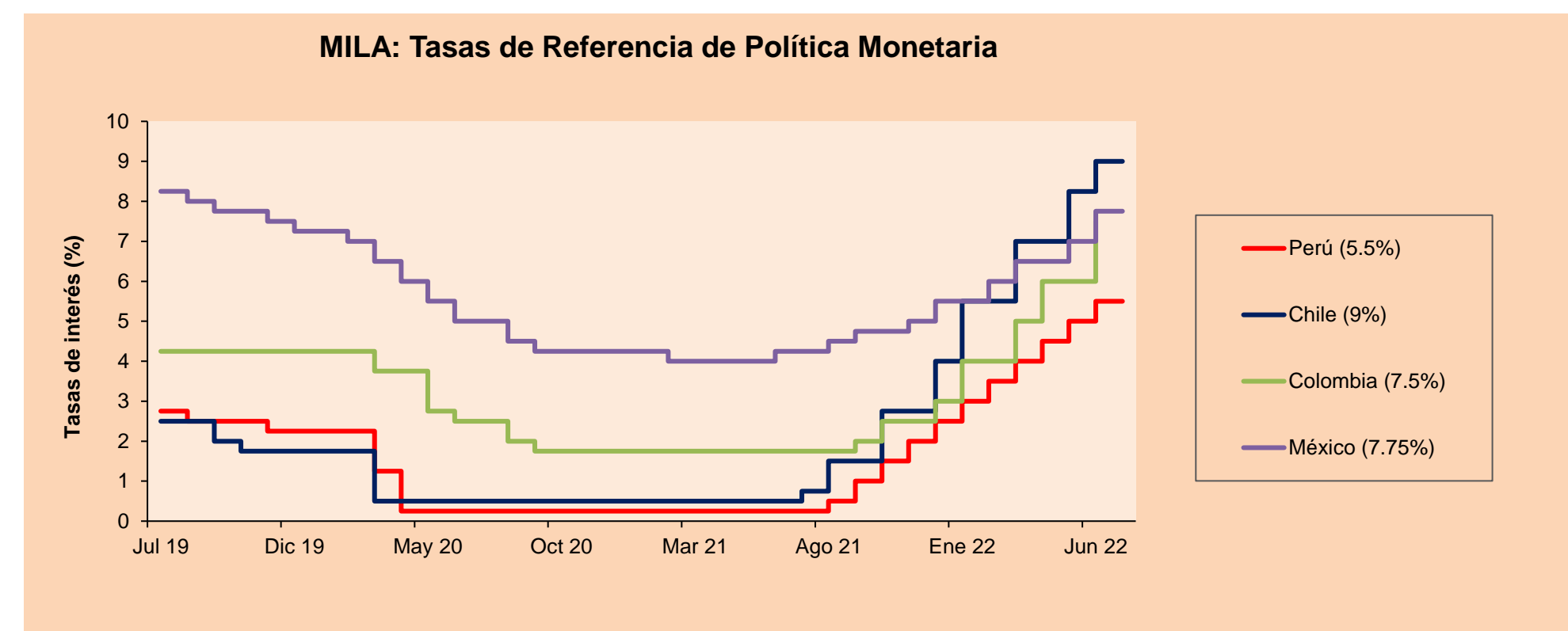
México: El índice IPC cerró el día en terreno positivo de +0.46%. Los sectores con mejor desempeño de la jornada fueron el de bienes de consumo básico (+1.42%) y servicios de comunicación (+1.10%). Las acciones con mejor comportamiento fueron Coca-Cola Femsa SAB (+2.68%) y Fomento Económico Mexicano SAB (+2.26%). Titular: ¿Remesas alcanzan máximo histórico en mayo de 2022.



Base: 03/01/22=100
Fuente: Bloomberg

ETFs

	Mon.	Cierre	1D	5D	30 D	YTD	Bolsa
▲ iShares MSCI All Peru Capped	USD	25.93	1.61%	-1.63%	-15.78%	-12.46%	NYSE Arca
▼ iShares MSCI Chile Capped	USD	24	-0.29%	-2.20%	-19.52%	3.94%	Cboe BZX
▲ Global X MSCI Colombia	USD	9.14	1.41%	0.44%	-24.34%	-8.54%	NYSE Arca
▼ iShares MSCI Mexico Capped	USD	46.46	-0.28%	-1.84%	-10.05%	-8.18%	NYSE Arca
▼ iShares MSCI Emerging Markets	USD	39.85	-0.62%	-1.97%	-5.88%	-18.42%	NYSE Arca
▼ Vanguard FTSE Emerging Markets	USD	41.4	-0.60%	-1.87%	-4.50%	-16.30%	NYSE Arca
▼ iShares Core MSCI Emerging Markets	USD	48.7	-0.73%	-2.17%	-6.72%	-18.64%	NYSE Arca
▼ iShares JP Morgan Emerging Markets Bonds	USD	55.38	-0.09%	-0.31%	-4.10%	-11.84%	Cboe BZX
▼ Morgan Stanley Emerging Markets Domestic	USD	4.47	-0.45%	-2.19%	-3.46%	-18.43%	New York



Fuente: Bloomberg

Coordinador Laboratorio de Mercado de Capitales: MS Javier Penny Pestana
Apoyo: Sebastian Ore, Fabrizio Lavalle, Miguel Solimano y Jhonatan Cueva
email: pulsobursatil@ulima.edu.pe
facebook: www.facebook.com/pulsobursatil.ul

LIMA

Acciones

	Valor	Moneda	Precio	1D*	5D*	30D*	YTD*	Frecuencia	Volumen (US\$)	Beta	Dividend Yield (%)	Price Earning	Capitalización Bursátil (M US\$)	Sector Económico*	Participación Índice
▲	ALICORC1 PE**	S/.	5.15	0.45%	1.13%	-7.55%	-10.44%	95.00%	173,911	0.81	16.21	11.54	1,142.64	Industrial	3.53%
-	ATACOCB1 PE**	S/.	0.09	0.00%	0.00%	-10.00%	-25.00%	20.00%	5	1.00	0.00	-	23.49	Mineras	1.02%
-	BACKUS1 PE**	S/.	20.00	0.00%	-4.76%	-9.09%	-2.44%	90.00%	33,855	0.79	17.15	6.77	7,195.04	Industriales	0.82%
▲	BAP PE**	US\$	120.07	0.33%	-3.94%	-12.87%	-3.00%	100.00%	136,319	1.23	3.33	-	9,547.97	Diversas	5.82%
▲	BVN PE**	US\$	6.77	1.65%	-4.65%	-22.18%	-7.26%	95.00%	145,723	1.40	1.03	-	1,866.05	Mineras	5.88%
▼	CASAGRC1 PE**	S/.	7.10	-1.39%	-7.19%	1.43%	-21.98%	85.00%	8,486	1.17	76.08	4.25	155.65	Agrario	1.31%
-	BBVAC1 PE**	S/.	1.70	0.00%	6.92%	11.84%	-6.08%	90.00%	7,024	0.80	6.79	6.48	2,990.24	Bancos y Financieras	2.85%
▲	CORAREI1 PE**	S/.	1.32	0.76%	-0.75%	-7.04%	-23.26%	80.00%	12,331	0.81	19.44	2.32	561.15	Industriales	1.72%
▼	CPACASC1 PE**	S/.	3.63	-0.55%	-3.20%	-6.92%	-26.67%	90.00%	7,024	0.76	21.76	10.08	435.15	Industriales	2.38%
▼	CVERDEC1 PE**	US\$	26.50	-2.18%	-6.03%	-10.02%	-28.82%	90.00%	101,532	0.89	7.01	7.16	9,276.48	Mineras	5.25%
▲	ENGEPEC1 PE**	S/.	2.10	0.96%	-0.94%	8.81%	1.45%	80.00%	48,502	0.79	14.94	7.83	1,309.29	Servicios Públicos	1.44%
-	ENDISPC1**	S/.	3.80	0.00%	0.00%	1.33%	-5.00%	20.00%	17	0.85	0.00	6.82	631.53	Servicios Públicos	0.98%
▼	FERREYC1 PE**	S/.	2.09	-0.95%	-0.48%	-0.48%	1.95%	100.00%	23,897	0.92	11.41	4.00	514.61	Diversas	4.90%
-	AENZAC1 PE**	S/.	0.94	0.00%	0.00%	-6.93%	-31.39%	70.00%	568	0.96	0.00	-	292.84	Diversas	4.05%
-	IFS PE**	US\$	22.90	0.00%	-2.14%	-16.12%	-14.71%	85.00%	8,807	0.97	0.00	-	2,643.07	Diversas	7.22%
-	INRETC1 PE**	US\$	25.75	0.00%	0.59%	-15.57%	-26.32%	95.00%	9,065	1.00	5.32	17.16	2,800.23	Diversas	5.28%
-	LUSURC1 PE**	S/.	15.79	0.00%	-0.06%	8.90%	10.88%	65.00%	16,237	0.00	0.00	13.09	2,001.14	Servicios Públicos	1.81%
▼	MINSURI1 PE**	S/.	3.60	-2.44%	-4.76%	-21.57%	-8.86%	95.00%	40,542	1.11	9.82	1.33	2,701.20	Mineras	3.09%
-	PML PE**	US\$	0.13	0.00%	0.00%	18.18%	8.33%	10.00%	1,300	1.13	0.00	-	34.37	Mineras	2.12%
▼	SCCO PE**	US\$	49.29	-0.60%	-4.05%	-20.51%	-20.22%	95.00%	27,945	1.03	8.42	10.57	38,105.61	Mineras	2.14%
▼	SIDERC1 PE**	S/.	1.34	-0.74%	-1.47%	-7.59%	-16.25%	65.00%	2,276	0.83	46.78	3.15	244.12	Industriales	1.43%
-	TV PE**	US\$	0.40	0.00%	0.00%	-24.53%	-69.23%	60.00%	3,798	1.30	0.00	-	39.58	Mineras	2.93%
▲	UNACEMC1 PE**	S/.	1.53	1.32%	1.32%	-4.38%	-36.25%	95.00%	22,210	0.92	7.19	6.40	723.98	Industriales	3.00%
-	VOLCABC1 PE**	S/.	0.50	0.00%	-12.28%	-16.67%	-16.67%	100.00%	103,982	1.18	0.00	6.66	530.49	Mineras	5.90%
-	BROCALC1 PE**	S/.	4.70	0.00%	-7.84%	-32.76%	-9.62%	25.00%	5,326	0.00	0.00	34.33	198.77	Mineras	0.00%
#####	RIMSEGC1 PE**	S/.	#N/A N/A	#iVALOR!	#iVALOR!	10.98%	#iVALOR!	0.00%	432	0.00	0.00	-	#iVALOR!	Seguros	0.00%
-	CORAREC1 PE**	S/.	2.15	0.00%	-1.38%	1.42%	13.16%	75.00%	23,382	0.00	0.00	3.78	561.15	Industriales	0.00%
▲	ENGIEC1 PE**	S/.	5.40	0.93%	-3.57%	-4.93%	-7.85%	35.00%	4,722	0.00	4.65	14.50	845.17	Industriales	0.00%
-	GBVLAC1 PE**	S/.	2.50	0.00%	4.17%	3.31%	-8.09%	40.00%	12,883	0.00	8.26	25.98	118.48	Diversas	0.00%

Cantidad de Acciones: 28
 Fuente: Bloomberg, Económica
 * Bloomberg Industry Classification System
 ** Se utiliza el PER de la bolsa y moneda de origen del instrumento
 *Leyenda: Variación 1D: 1 Día; 5D: 5 Días; 1M: 1 Mes; YTD: Var.% 31/12/21 a la fecha

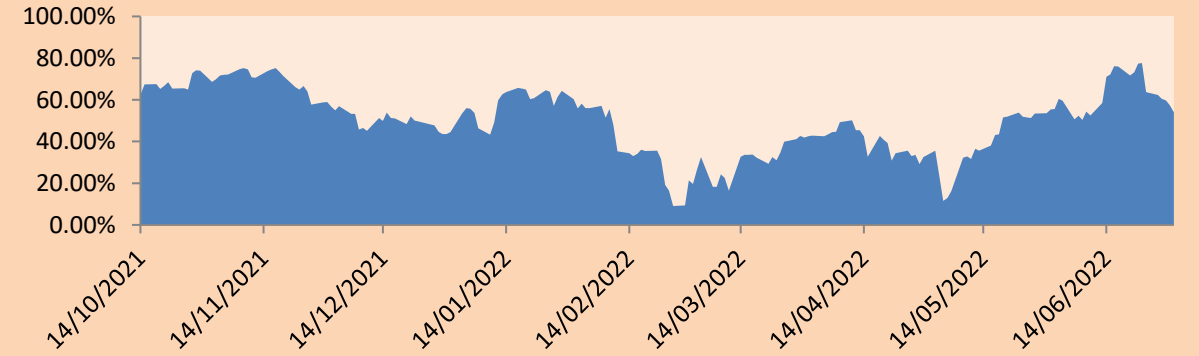
Subieron 7
 Bajaron 7
 Mantuvieron 14

Índices Sectoriales

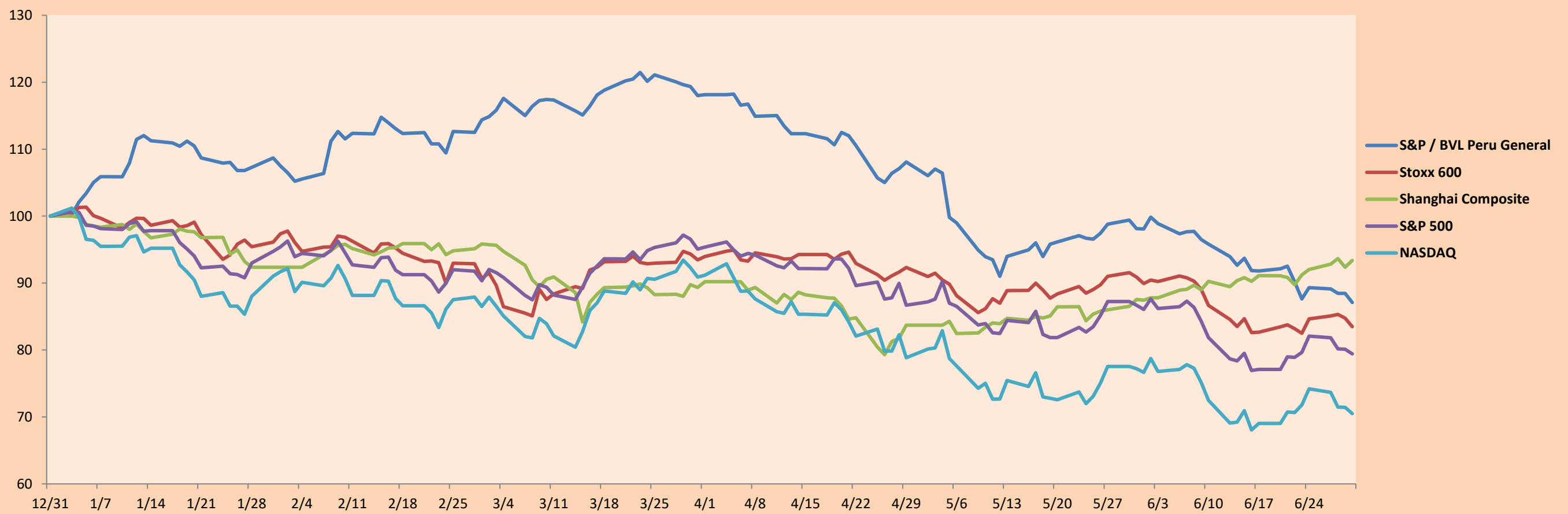
	Cierre	1D*	5D*	30D*	YTD*	Beta	
▲	S&P/BVLMining	330.31	0.09%	-3.39%	-17.78%	-19.75%	1.07
▼	S&P/BVLConsumer	971.06	0.15%	-0.60%	-7.12%	-15.41%	0.53
▲	S&P/BVLIndustrials	220.35	-0.05%	-0.55%	-3.03%	-14.62%	0.73
▲	S&P/BVLFinancials	865.71	0.72%	-1.84%	-9.74%	-4.46%	1.32
▲	S&P/BVLConstruction	219.70	0.39%	-0.58%	-4.20%	-22.47%	0.67
▲	S&P/BVLPublicSvcs	540.29	0.78%	-2.13%	0.27%	-1.50%	0.10
▲	S&P/BVLElectricUtil	527.46	0.79%	-2.13%	0.27%	-1.50%	0.10

*Leyenda: Variación 1D: 1 Día; 5D: 5 Días; 1M: 1 Mes; YTD: Var.% 31/12/21 a la fecha

Correlación Rend. Índice Minero vs Índice de Metales de Londres (3 meses)



Índices (6 meses)



Base: 31/12/21=100
 Fuente: Bloomberg

Coordinador Laboratorio de Mercado de Capitales: MS Javier Penny Pestana
 Apoyo: Sebastian Ore, Fabrizio Lavallo, Miguel Solimano y Jhonatan Cueva
 email: pulsobursatil@ulima.edu.pe
 facebook: www.facebook.com/pulsobursatil.ul

RATING SOBERANO

CLASIFICACIONES DE RIESGO

Moody's	S&P	Fitch	
Aaa	AAA	AAA	Prime 45
Aa1	AA+	AA+	Alto Grado
Aa2	AA	AA	
Aa3	AA-	AA-	
A1	A+	A+	Grado Alto Medio
A2	A	A	
A3	A-	A-	
Baa1	BBB+	BBB+	Grado Bajo Medio
Baa2	BBB	BBB	
Baa3	BBB-	BBB-	
Ba1	BB+	BB+	Sin Grado de Inversión Especulativo
Ba2	BB	BB	
Ba3	BB-	BB-	
B1	B+	B+	Altamente Especulativo
B2	B	B	
B3	B-	B-	
Caa1	CCC+	CCC	Riesgo Sustancial Extremadamente Especulativo
Caa2	CCC		
Caa3	CCC-		
Ca	CC	DDD	Poca esperanzas de Pago
C	C		
	D		
		DD	Impago
		D	

Fuente: Bloomberg

Rating Crédito Latinoamérica			
Clasificadora de riesgo			
País	Moody's	Fitch	S&P
Perú	Baa1	BBB	BBB
México	Baa1	BBB-	BBB
Venezuela	C	WD	NR
Brazil	Ba2	BB-	BB-
Colombia	Baa2	BB+	BB+
Chile	A1	A-	A
Argentina	Ca	WD	CCC+
Panamá	Baa2	BBB-	BBB

Fuente: Bloomberg

Riesgo País Latinoamérica(pbs)



Fuente: BCRP

Coordinador Laboratorio de Mercado de Capitales: MS Javier Penny Pestana
Apoyo: Sebastian Ore, Fabrizio Lavalle, Miguel Solimano y Jhonatan Cueva
email: pulsobursatil@ulima.edu.pe
facebook: www.facebook.com/pulsobursatil.ul