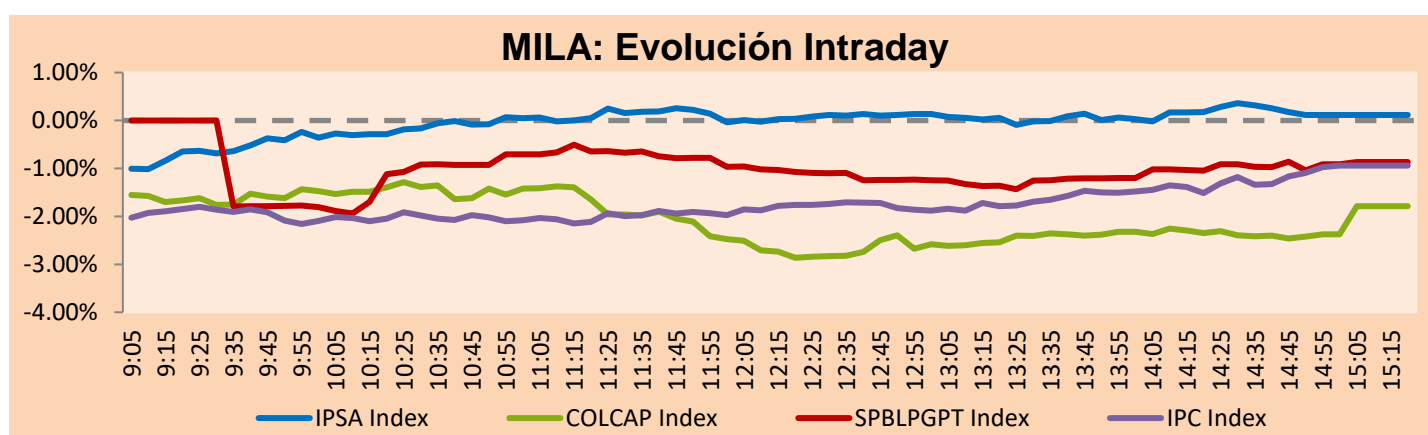


## MILA

Lima, 5 de julio de 2022

Principales índices	Cierre	1 D	5 D	1 M	YTD	Cap. Burs. (US\$ bill)
▲ IPSA (Chile)	5,003.81	0.30%	-0.01%	-6.51%	16.14%	90.91
▲ IGPA (Chile)	26,417.48	0.52%	0.18%	-6.07%	22.49%	104.75
▼ COLSC (Colombia)	869.46	-0.23%	0.79%	-8.03%	-10.65%	5.28
▼ COLCAP (Colombia)	1,333.69	-1.79%	-2.36%	-17.37%	-5.48%	66.11
▼ S&P/BVL (Perú)*	18,292.04	-0.87%	-2.78%	-12.38%	-13.36%	79.33
▼ S&P/BVL SEL (Perú)	478.23	-1.57%	-2.23%	-12.48%	-15.14%	71.55
▼ S&P/BVL LIMA 25	25,814.18	-1.24%	-3.30%	-10.56%	-14.73%	78.53
▼ IPC (México)	47,503.22	-1.11%	-1.92%	-6.29%	-10.83%	298.30
▼ S&P MILA 40	427.97	-2.80%	-5.14%	-22.48%	-3.79%	193.27

\* Cap. Bursátil del cierre anterior      \*Leyenda: Variación 1D: 1 Día; 5D: 5 Días; 1M: 1 Mes; YTD: Var.% 31/12/21 a la fecha

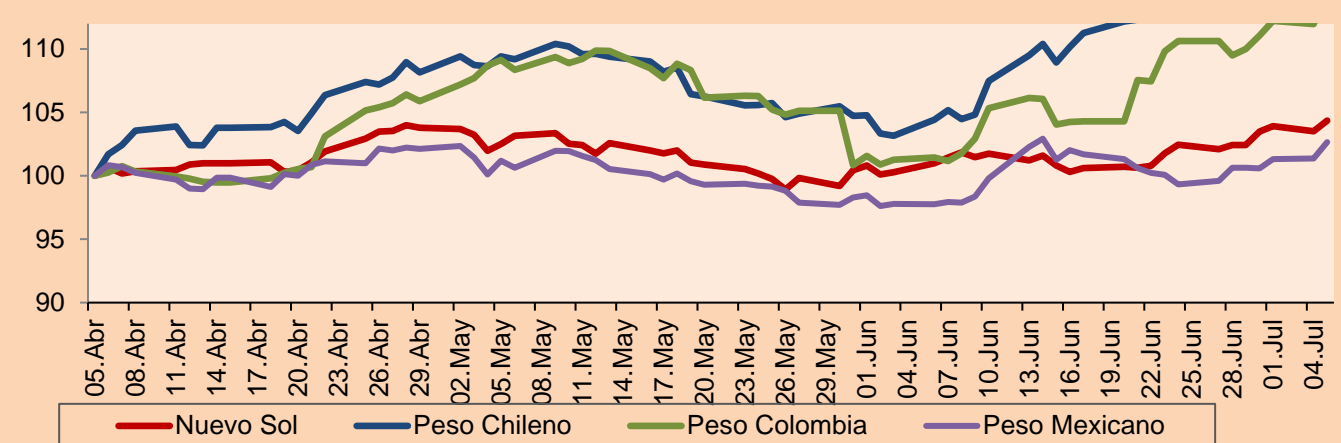


Fuente: Bloomberg

Monedas	Precio	1D*	5D*	30 D*	YTD*
▲ Sol (PEN)	3.8585	0.85%	1.93%	4.04%	-3.52%
▲ Peso Chileno (CLP)	951.000	2.53%	4.31%	17.19%	11.62%
▲ Peso Colombiano (COP)	4,278.88	2.16%	4.45%	12.95%	4.87%
▲ Peso Mexicano (MXN)	20.532	1.26%	2.00%	4.97%	0.01%

\*Leyenda: Variación 1D: 1 Día; 5D: 5 Días; 1M: 1 Mes; YTD: Var.% 31/12/21 a la fecha

### MILA: Índices de Tipo de Cambio (3 meses)

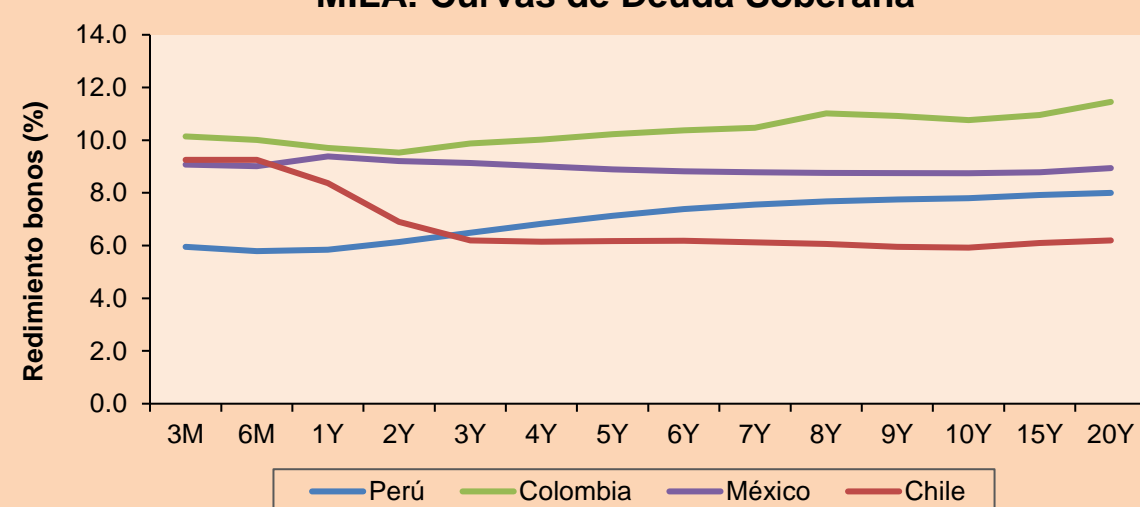


Base: 05/04/22=100  
Fuente: Bloomberg

### Renta Fija

Instrumento	Moneda	Precio	Bid Yield (%)	Ask Yield (%)	Duración
PERU 7.35 07/21/25	USD	108.476	4.41	4.28	2.65
PERU 4.125 08/25/27	USD	98.832	4.41	4.35	4.51
PERU 8.75 11/21/33	USD	128.428	5.42	5.33	7.66
PERU 6.55 03/14/37	USD	111.078	5.49	5.40	9.10
PERU 5.625 11/18/2050	USD	106.043	5.24	5.19	14.30
CHILE 2.25 10/30/22	USD	99.986	2.99	1.59	0.31
CHILE 3.125 01/21/26	USD	97.306	4.00	3.89	3.27
CHILE 3.625 10/30/42	USD	81.905	5.11	5.01	13.65
COLOM 11.85 03/09/28	USD	140.32	3.94	3.79	4.33
COLOM 10.375 01/28/33	USD	121.338	7.55	7.30	6.52
COLOM 7.375 09/18/37	USD	94.222	8.10	7.98	8.68
COLOM 6.125 01/18/41	USD	80.258	8.27	8.17	9.76
MEX 4 10/02/23	USD	#N/A	#N/A	#N/A	#N/A
MEX5.55 01/45	USD	93.969	6.074	6.012	12.15

### MILA: Curvas de Deuda Soberana



Fuente: Bloomberg

### Renta Variable

Más subieron	Bolsa	Mon.	Precio	▲%
ITAU CORPBANCA	Chile	CLP	1.87	7.55
CEMEX SAB-CPO	Mexico	MXN	8.01	3.35
GRUPO NUTRESA SA	Colombia	COP	40990.00	2.48
CERVEZAS	Chile	CLP	5940.00	1.89
COCA-COLA FEMSA	Mexico	MXN	115.09	1.85

Por Monto Negociado	Bolsa	Monto (US\$)
GRUPO F BANORT-O	Mexico	44,602,029
AMERICA MOVIL-L	Mexico	43,501,727
WALMART DE MEXIC	Mexico	38,173,321
SOQUIMICH-B	Chile	34,918,528
GRUPO MEXICO-B	Mexico	30,130,124

## MILA

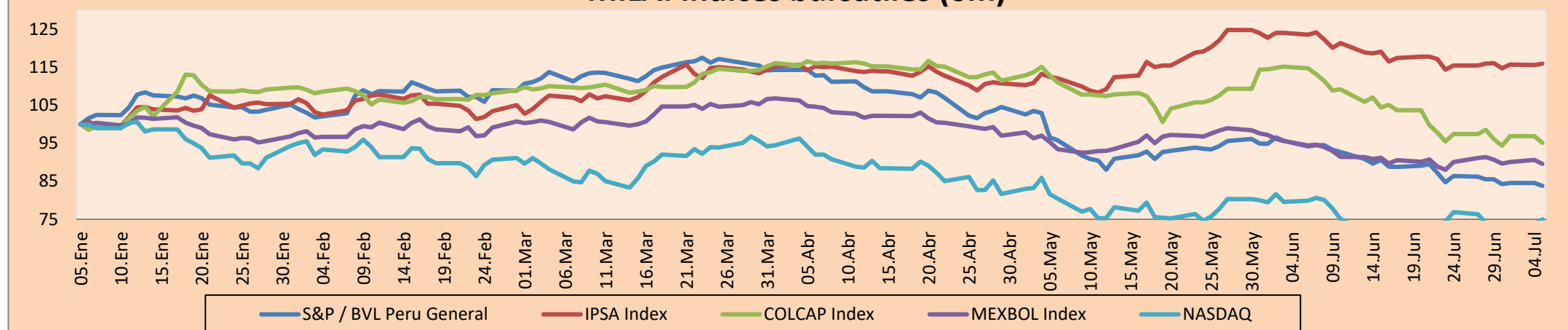
Perú: El índice General de la BVL finalizó la sesión de hoy con un resultado negativo de -0.87%. El índice mantiene una tendencia negativo acumulada anual de -13.36% en moneda local, mientras que el rendimiento ajustado en dólares asciende a -10.20%. Luego, el S&P/BVL Perú SEL varió en -1.57% mientras que el S&P/BVL LIMA 25 en -1.24%. El spot PEN alcanzó S/.3.8584. Titular: Lima, Moquegua y Tacna encabezan índice de competitividad regional.

Chile: El índice IPSA culminó el día con un retorno positivo de +0.30%. Los sectores más beneficiados de la jornada fueron Industrial (+2.67%) y Materiales (+1.26%). Las acciones con el mejor desempeño fueron Corpbanca (+7.55%) y Compañía Sudamericana de Vapores SA (+4.58%). Titular: Economistas asumen alza del IPC de 1% o más en junio, lo que dejaría la inflación anual ad portas del 13%.

Colombia: El índice COLCAP concluyó la sesión con un retorno negativo de -1.79%. Los sectores más perjudicados de la jornada fueron Energía (+6.77%) y Servicios públicos (-1.89%). Las acciones con peor desempeño fueron Ecopetrol SA (-7.53%) y Grupo Energía Bogotá SA ESP (-6.85%). Titular: Crecimiento y desempleo, con nota positiva en el semestre.

México: El índice IPC cerró el día en terreno negativo de -1.11%. Los sectores más perjudicados de la jornada fueron Bienes de consumo básico (-2.52%) y Materiales (-1.44%). Las acciones con peor desempeño fueron Fomento Económico Mexicano SAB de CV (-7.01%) y Grupo México SAB de CV (-3.90%). Titular: Afecta situación económica a la confianza del consumidor.

### MILA: Índices bursátiles (6m)

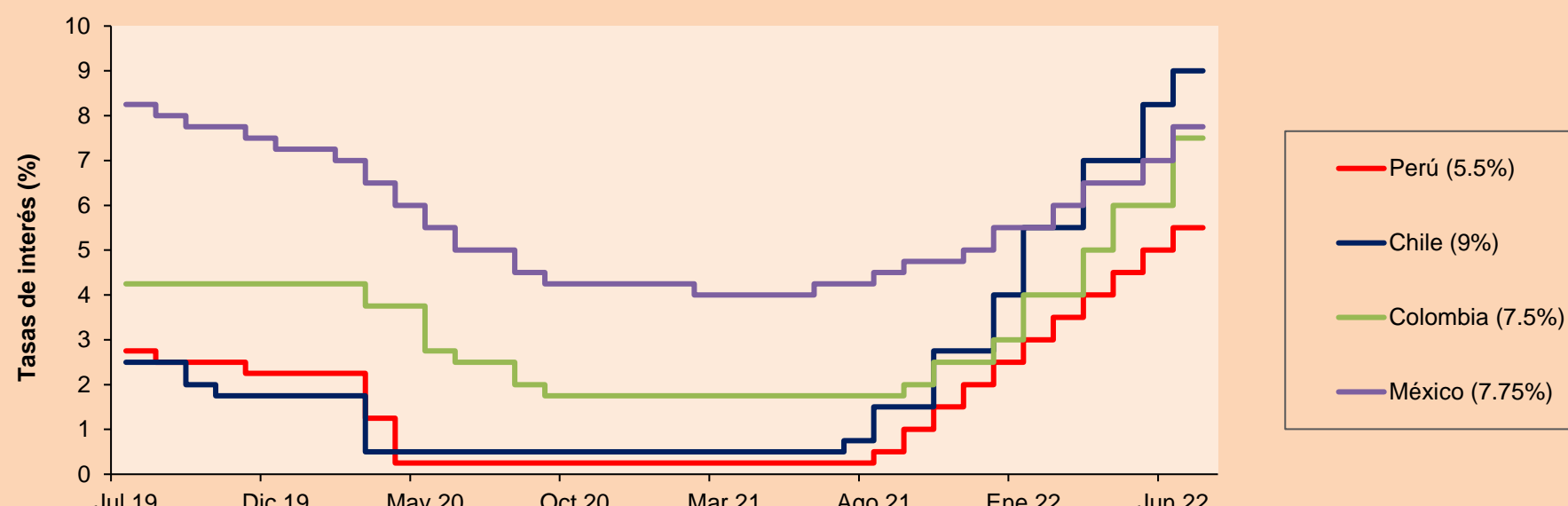


Base: 06/01/22=100  
Fuente: Bloomberg

### ETFs

	Mon.	Cierre	1D	5D	30 D	YTD	Bolsa
▼ iShares MSCI All Peru Capped	USD	24.96	-3.74%	-6.45%	-20.46%	-15.73%	NYSE Arca
▼ iShares MSCI Chile Capped	USD	23.52	-2.00%	-3.96%	-23.51%	1.86%	Cboe BZX
▼ Global X MSCI Colombia	USD	8.84	-3.28%	-5.45%	-27.01%	-11.54%	NYSE Arca
▼ iShares MSCI Mexico Capped	USD	45.68	-1.68%	-3.04%	-10.83%	-9.72%	NYSE Arca
▼ iShares MSCI Emerging Markets	USD	39.54	-0.78%	-2.25%	-6.68%	-19.06%	NYSE Arca
▼ Vanguard FTSE Emerging Markets	USD	41.07	-0.80%	-2.07%	-5.46%	-16.96%	NYSE Arca
▼ iShares Core MSCI Emerging Markets	USD	48.32	-0.78%	-2.29%	-7.49%	-19.28%	NYSE Arca
▼ iShares JP Morgan Emerging Markets Bonds	USD	54.98	-0.72%	-0.95%	-4.47%	-12.48%	Cboe BZX
▼ Morgan Stanley Emerging Markets Domestic	USD	4.42	-1.12%	-1.12%	-6.36%	-19.34%	New York

### MILA: Tasas de Referencia de Política Monetaria



Fuente: Bloomberg

Coordinador Laboratorio de Mercado de Capitales: MS Javier Penny Pestana  
Apoyo: Sebastian Ore, Fabrizio Lavalle, Miguel Solimano y Jhonatan Cueva  
email: pulsobursatil@ulima.edu.pe  
facebook: www.facebook.com/pulsobursatil.ul

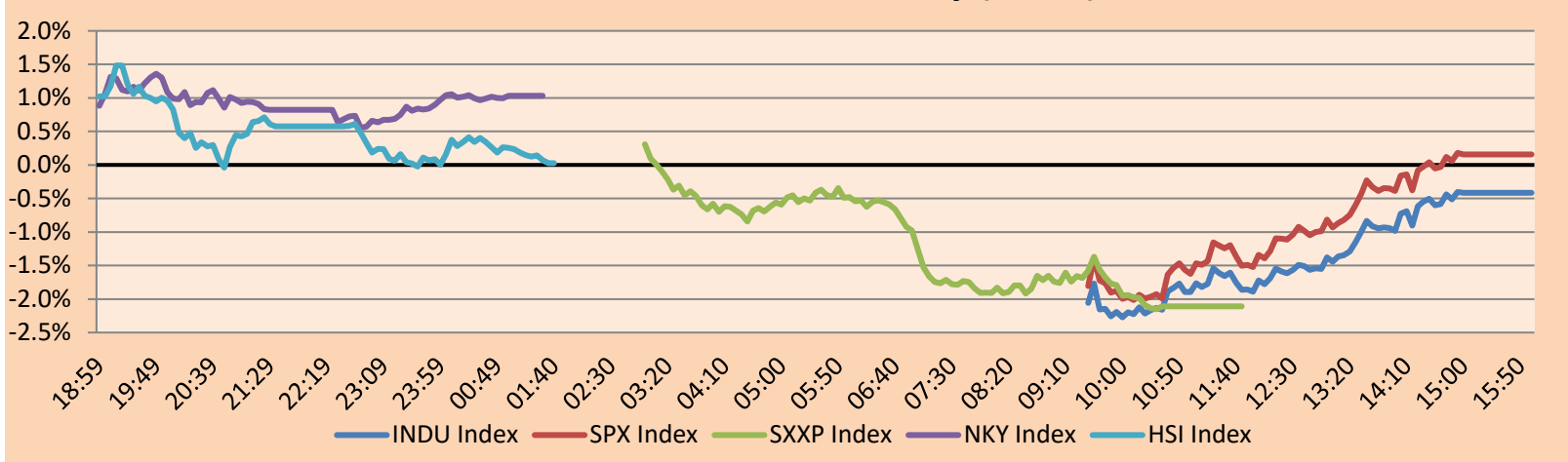


MUNDO

Principales índices	Cierre	1 D*	5 D*	1 M*	YTD*	Cap. Burs. (US\$ Mill.)
▼ Dow Jones (EEUU)	30,967.82	-0.42%	-1.50%	-5.87%	-14.78%	9,733,363
▲ Standard & Poor's 500 (EEUU)	3,831.39	0.16%	-1.76%	-6.75%	-19.61%	33,616,940
▲ NASDAQ Composite (EEUU)	11,322.24	1.75%	-1.76%	-5.75%	-27.63%	19,029,487
▼ Stoxx EUROPE 600 (Europa)	400.68	-2.11%	-3.73%	-9.78%	-17.86%	10,791,650
▼ DAX (Alemania)	12,401.20	-2.91%	-6.28%	-15.37%	-21.93%	1,266,997
▼ FTSE 100 (Reino Unido)	7,025.47	-2.86%	-4.07%	-7.66%	-4.86%	1,617,006
▼ CAC 40 (Francia)	5,794.96	-2.68%	-4.78%	-11.51%	-18.99%	1,825,713
▼ IBEX 35 (España)	7,959.40	-2.48%	-4.31%	-9.92%	-8.66%	516,747
▲ MSCI AC Asia Pacific Index	157.62	0.24%	-2.76%	-6.22%	-18.38%	21,931,330
▲ HANG SENG (Hong kong)	21,853.07	0.10%	-1.69%	0.92%	-6.60%	3,484,437
▼ SHANGHAI SE Comp. (China)	3,404.03	-0.04%	-0.15%	5.18%	-6.48%	6,921,602
▲ NIKKEI 225 (Japón)	26,423.47	1.03%	-2.31%	-5.35%	-8.23%	3,355,465
▲ S&P / ASX 200 (Australia)	6,629.34	0.25%	-1.99%	-8.01%	-10.95%	1,498,708
▲ KOSPI (Corea del Sur)	2,341.78	1.80%	-3.32%	-12.31%	-21.35%	1,369,265

\*Leyenda: Variación 1D: 1 Día; 5D: 5 Días, 1M: 1 Mes; YTD: Var.% 31/12/21 a la fecha

Mercado Evolución Intraday (var %)

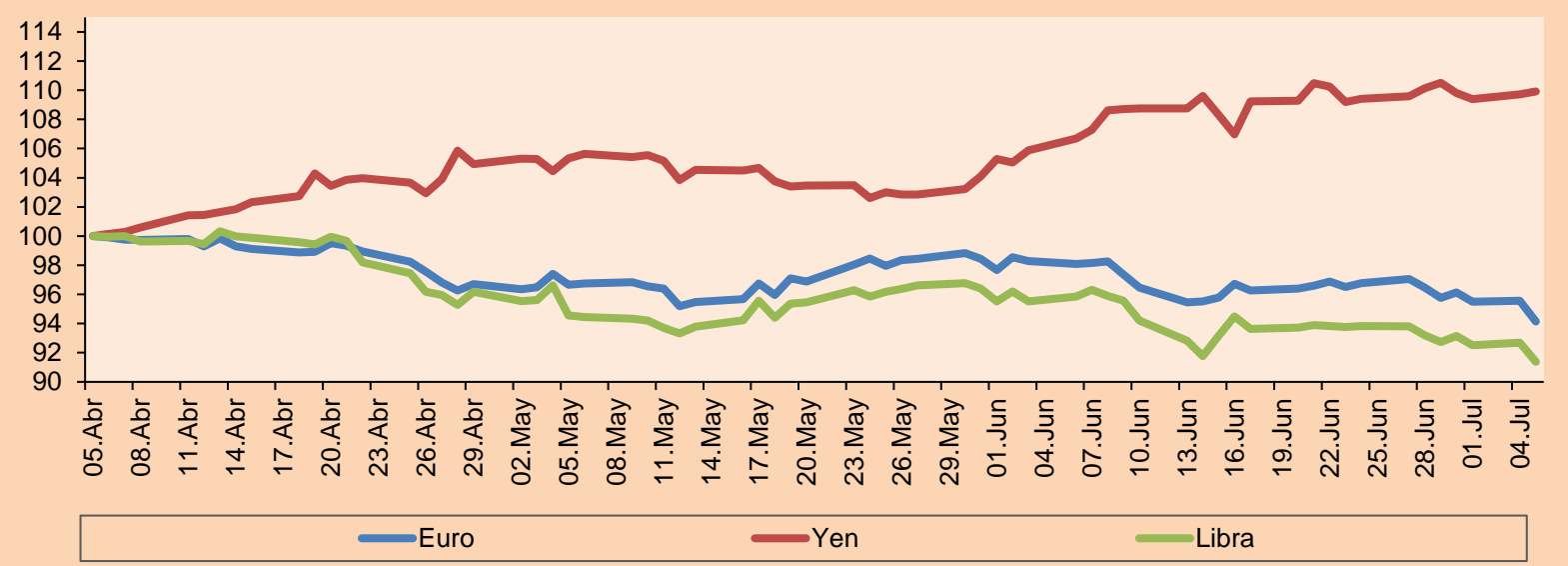


Fuente: Bloomberg

Monedas	Precio	1 D*	5 D*	1 M*	YTD*
▼ Euro	1.0266	-1.50%	-2.41%	-4.23%	-9.71%
▲ Yen	135.8500	0.17%	-0.21%	3.80%	18.05%
▼ Libra Esterlina	1.1947	-1.41%	-1.95%	-4.33%	-11.71%
▲ Yuan	6.7197	0.29%	0.17%	0.89%	5.72%
▲ Dólar de Hong Kong	7.8468	0.01%	-0.01%	0.02%	0.64%
▲ Real Brasileño	5.3878	1.12%	2.26%	12.86%	-3.37%
▲ Peso Argentino	126.1954	0.18%	1.06%	4.57%	22.83%

\*Leyenda: Variación 1D: 1 Día; 5D: 5 Días, 1M: 1 Mes; YTD: Var.% 31/12/21 a la fecha

Índices de Tipo de Cambio (3 meses)

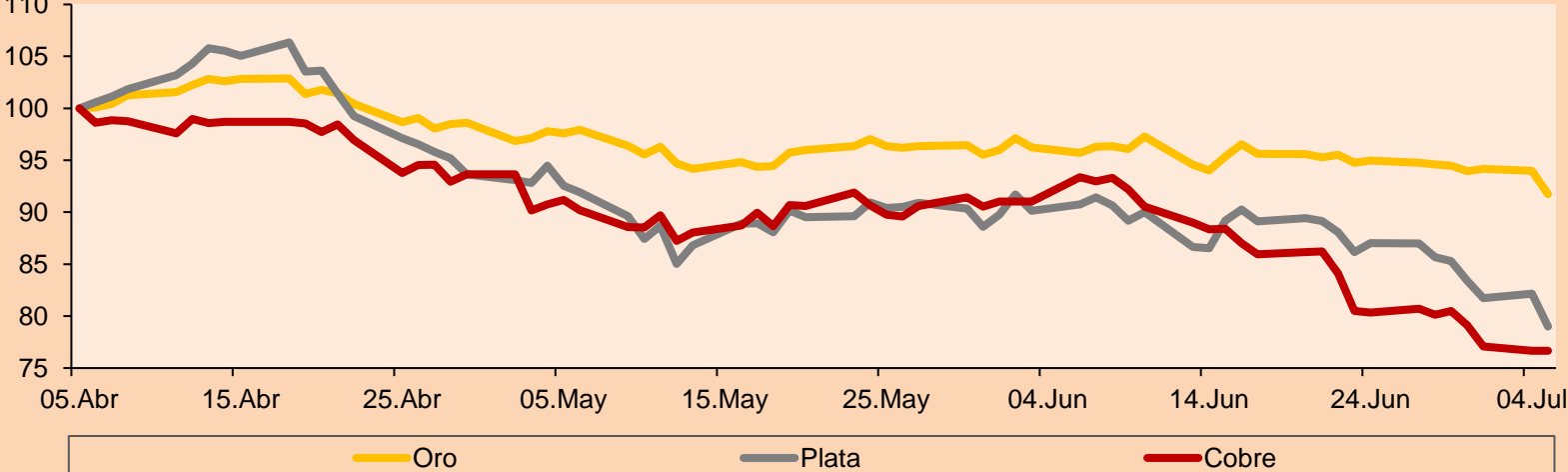


Base: 05/04/22=100  
Fuente: Bloomberg

Commodities	Precio	1 D*	5 D*	1 M*	YTD*
▼ Oro (US\$ Oz. T) (LME)	1,764.76	-2.40%	-3.04%	-4.67%	-3.52%
▼ Plata (US\$ Oz. T) (LME)	19.21	-3.86%	-7.80%	-12.36%	-17.56%
▼ Cobre (US\$ TM) (LME)	7,998.50	0.00%	-4.32%	-15.79%	-17.89%
- Zinc (US\$ TM) (LME)	3,173.00	0.00%	-6.40%	-18.32%	-11.62%
▼ Petróleo WTI (US\$ Barril) (NYM)	99.50	-8.24%	-10.97%	-14.39%	37.87%
- Estaño (US\$ TM) (LME)	26,845.00	0.00%	-1.12%	-23.73%	-31.82%
- Plomo (US\$ TM) (LME)	1,961.25	0.00%	-0.19%	-9.33%	-16.11%
▼ Azúcar #11 (US\$ Libra) (NYB-ICE)	17.80	-1.49%	-3.78%	-8.58%	-3.05%
▲ Cacao (US\$ TM) (NYB-ICE)	2,315.00	0.04%	-3.62%	-7.58%	-9.89%
▼ Café Arábica (US\$ TM) (NYB-ICE)	221.05	-1.60%	1.52%	-4.95%	-1.54%

\*Leyenda: Variación 1D: 1 Día; 5D: 5 Días, 1M: 1 Mes; YTD: Var.% 31/12/20 a la fecha

Índices de Metales principales (3 meses)



Base: 05/04/22=100  
Fuente: Bloomberg

Renta Variable

Alemania (Acciones del DAX Index)

Más subieron Mon.	Precio	▲%	Bolsa	Más bajaron Mon.	Mon.	Precio	▼%	Bolsa
HFG GY	EUR 31.15	0.48	Xetra	DTG GY	EUR 22.84	-7.75	Xetra	
HEN3 GY	EUR 60.04	0.13	Xetra	HNR1 GY	EUR 131.8	-7.70	Xetra	
BEI GY	EUR 98.76	-0.44	Xetra	MUV2 GY	EUR 216.1	-6.41	Xetra	
FME GY	EUR 47.26	-0.84	Xetra	BAS GY	EUR 39.325	-6.11	Xetra	

Europa (Acciones del STOXX EUROPE 600)

Más subieron Mon.	Precio	▲%	Bolsa	Más bajaron Mon.	Mon.	Precio	▼%	Bolsa
DPH LN	GBP 3616	5.30	Londres	RHM GY	EUR 188.25	-10.40	Xetra	
WALLB SS	SEK 44.01	4.99	Stockholm	SDF GY	EUR 19.51	-9.68	Xetra	
SAGAB SS	SEK 188.05	4.76	Stockholm	UN01 GY	EUR 10.25	-9.45	Xetra	
KOJAMO FH	EUR 15.05	4.73	Helsinki	LXS GY	EUR 31.48	-9.23	Xetra	

Panorama Mundial:

Estados Unidos:

El mercado estadounidense cierra con rendimientos positivos en su mayoría donde los inversionistas centraron su atención en la trayectoria económica del país y una política monetaria más restrictiva. El índice DOW JONES cerró en terreno negativo a pesar de que el número de nuevos pedidos de productos manufactureros de EEUU, aumentaron más de lo esperado, aun cuando existe un incremento en los costos de financiamiento, sin embargo, la posibilidad de que Joe Biden podría anunciar esta semana una reducción de algunos aranceles por parte de la economía local sobre las importaciones chinas mejoraron las expectativas del mercado. El índice S&P500 también terminó con un rendimiento ligeramente positivo donde Tesla anuncio menores entregas por primera vez en dos años el trimestre pasado y las ventas del segundo trimestre de Ford aumentaron menos de lo esperado. Finalmente, el índice NASDAQ finalizó con un retorno favorable, donde el rendimiento del tesoro cayó a un piso puesto los rendimientos han disminuido desde un máximo de 10 años tras un mayor temor ante una subida agresiva de tasas de interés por parte de la FED estableciéndose en 2.78%, asimismo, el rendimiento de los papeles a dos años se situó en 2.816%. De este modo, DOW JONES -0.42%; S&P 500 +0.16%; NASDAQ +1.75% terminaron el día con resultados positivos en su mayoría.

Europa:

Los principales índices europeos terminaron la sesión con rendimientos negativos. El índice paneuropeo STOXX 600 acabó con pérdidas, ya que la subida de los precios de la energía avivó las preocupaciones por inflación, lo que hizo que el euro se hundiera en medio de los temores de recesión, mientras que la empresa energética Uniper amplió su caída en medio de las preocupaciones por su plan de rescate financiero. El mercado inglés, reflejado en el FTSE 100, cayó esta sesión en un contexto donde los prestatarios hipotecarios de Reino Unido buscarían evadir problemas de sobreendeudamiento, a menos que las tasas de interés aumenten al 5% o más, de acuerdo al Banco de Inglaterra. Por su parte, el índice DAX cerró en terreno negativo en un escenario donde el gas natural europeo se haya mantenido en su máximo de cuatro meses, con los operadores sopesando los esfuerzos de Alemania para terminar con la escasez de suministros; en un momento donde Europa se enfrenta a la mayor crisis energética en décadas. El mercado francés cayó esta sesión, en un contexto donde el Primer ministro de Israel discutirá con Emmanuel Macron acerca de los esfuerzos por revivir el trato nuclear con Irán y las tensiones en la disputada frontera marítima de Israel con el Líbano. De este modo, FTSE 100 -2.86%; CAC 40 -2.68%; DAX -2.91%; STOXX 600 -2.11% terminaron en niveles negativos.

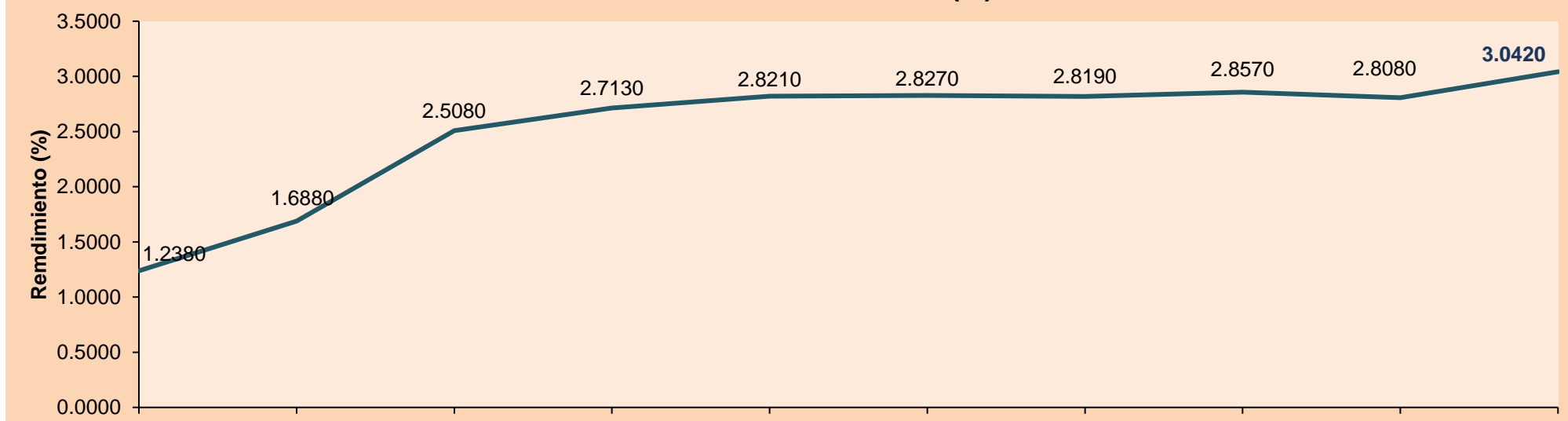
Asia:

Los principales índices asiáticos cerraron en su mayoría con rendimientos positivos gracias a datos económicos favorables. Tanto Japón como China registraron un crecimiento de la actividad de los servicios en junio, según los índices de directores de compras separados. El mercado chino cerró en terreno negativo por el rebrote de las infecciones de COVID-19. El número total de casos de transmisión doméstica saltó a 173 desde 27 sobre una base de media móvil de siete días, y el número de ciudades bajo bloqueo o bloqueos parciales se duplicó. El índice Hang Seng terminó al alza ya que la actividad de los servicios en China puso fin a tres meses de descenso en junio y creció al ritmo más rápido en casi un año. El mercado surcoreano subió esta sesión gracias al optimismo generado por la posible eliminación de aranceles de productos chinos por parte de Estados Unidos. El presidente Joe Biden estaría considerando la medida para frenar la inflación. El mercado japonés cerró en terreno positivo ya que los inversionistas recompraron acciones tecnológicas y de crecimiento en lo que se estabilizan los rendimientos en Estados Unidos. El mercado australiano terminó al alza en un contexto donde su banco central elevó las tasas de interés hasta 1.35% y anticipó un mayor endurecimiento en su lucha por contener la creciente inflación. De esta forma, NIKKEI +1.03%; HANG SENG +0.10%; CSI 300 -0.14%; S&P/ASX 200 +0.25%; KOSPI +1.80%, SHANGAI COMPOSITE -0.04% terminaron con rendimientos positivos.

ETFs

	Mon.	Cierre	1D	5D	30 D	YTD	Bolsa
SPDR S&P 500 ETF TRUST	USD	381.96	0.19%	0.34%	-6.96%	-19.58%	NYSE Arca
ISHARES MSCI EMERGING MARKET	USD	39.54	-0.78%	-2.25%	-6.68%	-19.06%	NYSE Arca
ISHARES IBOXX HIGH YLD CORP	USD	73.91	-0.09%	0.20%	-6.01%	-15.06%	NYSE Arca
FINANCIAL SELECT SECTOR SPDR	USD	31.77	-0.35%	-0.44%	-8.89%	-18.64%	NYSE Arca
VANECK GOLD MINERS ETF	USD	26.96	-4.26%	-6.62%	-17.20%	-15.83%	NYSE Arca
ISHARES RUSSELL 2000 ETF	USD	172.83	0.83%	0.23%	-7.61%	-22.31%	NYSE Arca
SPDR GOLD SHARES	USD	164.75	-2.12%	-2.87%	-4.54%	-3.63%	NYSE Arca
ISHARES 20+ YEAR TREASURY BO	USD	116.73	0.79%	4.11%	0.60%	-21.23%	NASDAQ GM
INVESCO QQQ TRUST SERIES 1	USD	286.96	1.71%	1.21%	-6.28%	-27.87%	NASDAQ GM
ISHARES BIOTECHNOLOGY ETF	USD	122.81	2.20%	4.64%	5.42%	-19.53%	NASDAQ GM
ENERGY SELECT SECTOR SPDR	USD	69.7	-3.97%	-7.90%	-22.13%	25.59%	NYSE Arca
PROSHARES ULTRA VIX ST FUTUR	USD	14.01	0.14%	-1.82%	4.09%	12.71%	Choe BZX
UNITED STATES OIL FUND LP	USD	74.78	-8.44%	-11.73%	-16.42%	37.56%	NYSE Arca
ISHARES MSCI BRAZIL ETF	USD	26.43	-2.36%	-4.45%	-25.00%	-5.84%	NYSE Arca
SPDR S&P OIL & GAS EXP & PR	USD	114.31	-5.47%	-12.69%	-29.27%	19.23%	NYSE Arca
UTILITIES SELECT SECTOR SPDR	USD	69.4	-3.41%	0.13%	-6.66%	-3.05%	NYSE Arca
ISHARES US REAL ESTATE ETF	USD	93.32	-0.42%	0.65%	-5.11%	-19.65%	NYSE Arca
SPDR S&P BIOTECH ETF	USD	80.99	5.81%	9.36%	13.73%	-27.66%	NYSE Arca
ISHARES IBOXX INVESTMENT GRA	USD	111.09	-0.03%	1.87%	-1.86%	-16.17%	NYSE Arca
ISHARES JP MORGAN USD EMERGI	USD	85.47	-0.79%	0.96%	-6.09%	-21.63%	NASDAQ GM
REAL ESTATE SELECT SECT SPDR	USD	41.42	-0.41%	0.80%	-5.52%	-20.05%	NYSE Arca
ISHARES CHINA LARGE-CAP ETF	USD	33.78	-0.47%	-1.03%	5.99%	-7.65%	NYSE Arca
CONSUMER STAPLES SPDR	USD	72.75	-0.64%	1.49%	-1.45%	-5.65%	NYSE Arca
VANECK JUNIOR GOLD MINERS	USD	31.07	-5.99%	-8.38%	-23.98%	-25.90%	NYSE Arca
SPDR BLOOMBERG HIGH YIELD BO	USD	90.96	-0.09%	-0.02%	-6.58%	-16.22%	NYSE Arca
VANGUARD REAL ESTATE ETF	USD	92.49	-0.28%	0.70%	-5.88%	-20.27%	NYSE Arca
GRAYSCALE BITCOIN TRUST BTC	USD	12.93	5.55%	-2.42%	-32.87%	-62.25%	OTC US

Curva de Rendimiento Bonos Tesoro EEUU (%)



Fuente: Bloomberg



LIMA

Acciones

	Valor	Moneda	Precio	1D*	5D*	30D*	YTD*	Frecuencia	Volumen (US\$)	Beta	Dividend Yield (%)	Price Earning	Capitalización Bursátil (M US\$)	Sector Económico*	Participación Índice
▼	ALICORC1 PE**	S/.	5.05	-0.23%	0.79%	-8.03%	-10.65%	94.74%	9,774	0.80	16.53	11.32	1,115.89	Industrial	3.53%
-	ATACOCB1 PE**	S/.	0.09	0.00%	0.00%	-10.00%	-25.00%	21.05%	5	1.00	0.00	-	23.39	Mineras	1.02%
-	BACKUS1 PE**	S/.	20.00	0.00%	-2.44%	-7.19%	-2.44%	89.47%	34,847	0.79	17.15	6.77	7,164.84	Industriales	0.82%
▼	BAP PE**	US\$	120.25	-0.62%	-2.69%	-14.25%	-2.85%	100.00%	179,693	1.23	3.33	-	9,562.28	Diversas	5.82%
▼	BVN PE**	US\$	6.59	-2.66%	-4.77%	-24.51%	-9.73%	89.47%	147,685	1.43	1.06	-	1,816.43	Mineras	5.88%
▲	CASAGRC1 PE**	S/.	7.20	1.41%	0.00%	-10.00%	-20.88%	78.95%	11,144	1.18	75.02	4.31	157.18	Agrario	1.31%
-	BBVAC1 PE**	S/.	1.70	0.00%	1.19%	6.25%	-6.08%	89.47%	7,815	0.81	6.79	6.48	2,977.68	Bancos y Financieras	2.85%
▼	CORAREI1 PE**	S/.	1.31	-0.76%	-0.76%	-10.27%	-23.84%	73.68%	60,225	0.80	19.58	2.31	551.40	Industriales	1.72%
▲	CPACASC1 PE**	S/.	3.72	0.54%	-0.80%	-6.06%	-24.85%	89.47%	1,960	0.76	21.24	10.33	443.21	Industriales	2.38%
▼	CVERDEC1 PE**	US\$	25.50	-3.77%	-9.57%	-12.97%	-31.51%	84.21%	5,432	0.89	7.28	6.89	8,926.43	Mineras	5.25%
-	ENGEPEC1 PE**	S/.	2.10	0.00%	0.96%	9.38%	1.45%	84.21%	31,194	0.78	14.94	7.83	1,303.80	Servicios Públicos	1.44%
-	ENDISPC1**	S/.	3.80	0.00%	0.00%	1.33%	-5.00%	21.05%	17	0.85	0.00	6.82	628.88	Servicios Públicos	0.98%
▼	FERREYC1 PE**	S/.	2.06	-1.90%	-2.37%	-3.74%	0.49%	100.00%	63,091	0.91	11.58	3.94	505.09	Diversas	4.90%
-	AENZAC1 PE**	S/.	0.94	0.00%	0.00%	-8.74%	-31.39%	57.89%	12	0.96	0.00	-	291.61	Diversas	4.05%
-	IFS PE**	US\$	22.90	0.00%	-0.43%	-16.73%	-14.71%	78.95%	8,807	0.98	0.00	-	2,643.07	Diversas	7.22%
-	INRETC1 PE**	US\$	25.75	0.00%	2.18%	-16.94%	-26.32%	89.47%	11,572	1.00	5.32	17.23	2,800.23	Diversas	5.28%
-	LUSURC1 PE**	S/.	15.79	0.00%	0.00%	6.69%	10.88%	52.63%	53	0.00	0.00	13.09	1,992.73	Servicios Públicos	1.81%
▼	MINSURI1 PE**	S/.	3.38	-6.11%	-9.38%	-25.71%	-14.43%	89.47%	19,704	1.11	12.84	1.24	2,525.48	Mineras	3.09%
-	PML PE**	US\$	0.13	0.00%	0.00%	0.00%	8.33%	5.26%	1,300	1.13	0.00	-	34.37	Mineras	2.12%
▼	SCCO PE**	US\$	47.65	-3.33%	-7.92%	-25.11%	-22.87%	89.47%	193,346	1.03	8.71	10.21	36,837.74	Mineras	2.14%
▲	SIDERC1 PE**	S/.	1.36	0.74%	0.74%	-7.48%	-15.00%	73.68%	9,832	0.83	46.10	3.20	246.73	Industriales	1.43%
▼	TV PE**	US\$	0.34	-15.00%	-15.00%	-33.33%	-73.85%	52.63%	12,254	1.29	0.00	-	33.15	Mineras	2.93%
-	UNACEMC1 PE**	S/.	1.53	0.00%	1.32%	-5.56%	-36.25%	89.47%	3,061	0.90	7.19	5.89	720.94	Industriales	3.00%
▼	VOLCABC1 PE**	S/.	0.48	-4.00%	-11.11%	-20.00%	-20.00%	100.00%	101,635	1.12	0.00	6.34	505.02	Mineras	5.90%
-	BROCALC1 PE**	S/.	4.70	0.00%	-4.28%	-32.76%	-9.62%	31.58%	1,365	0.00	2.40	34.19	197.94	Mineras	0.00%
#####	RIMSEGC1 PE**	S/.	#N/A	#N/A	#iVALOR!	#iVALOR!	10.98%	#iVALOR!	430	0.00	0.00	-	#iVALOR!	Seguros	0.00%
▼	CORAREC1 PE**	S/.	2.12	-1.40%	-2.75%	0.00%	11.58%	78.95%	54,944	0.00	12.10	3.73	551.40	Industriales	0.00%
-	ENGIEC1 PE**	S/.	5.40	0.00%	0.93%	-4.93%	-7.85%	31.58%	1,104	0.00	0.00	14.44	841.62	Industriales	0.00%
-	GBVLAC1 PE**	S/.	2.50	0.00%	0.00%	3.31%	-8.09%	47.37%	3,240	0.00	0.00	25.98	117.98	Diversas	0.00%

Cantidad de Acciones: 28  
Fuente: Bloomberg, Económica  
\* Bloomberg Industry Classification System  
\*\* Se utiliza el PER de la bolsa y moneda de origen del instrumento  
\*Leyenda: Variación 1D: 1 Día; 5D: 5 Días; 1M: 1 Mes; YTD: Var.% 31/12/21 a la fecha

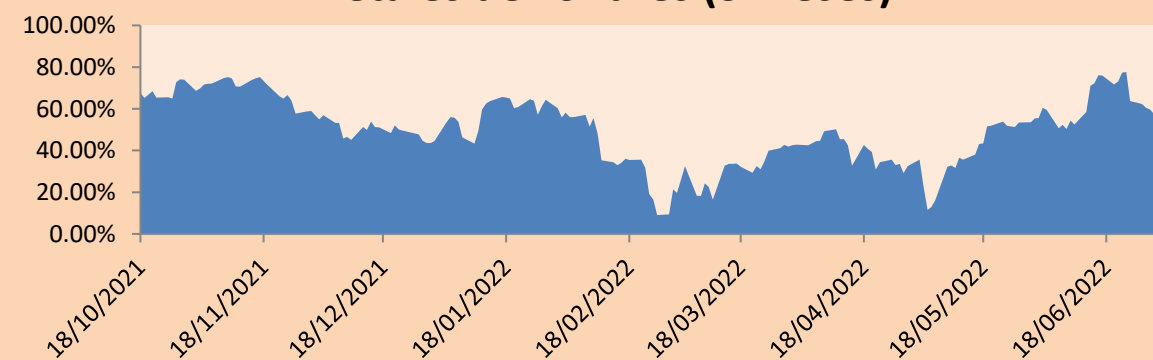
Subieron 3  
Bajaron 11  
Mantuvieron 14

Índices Sectoriales

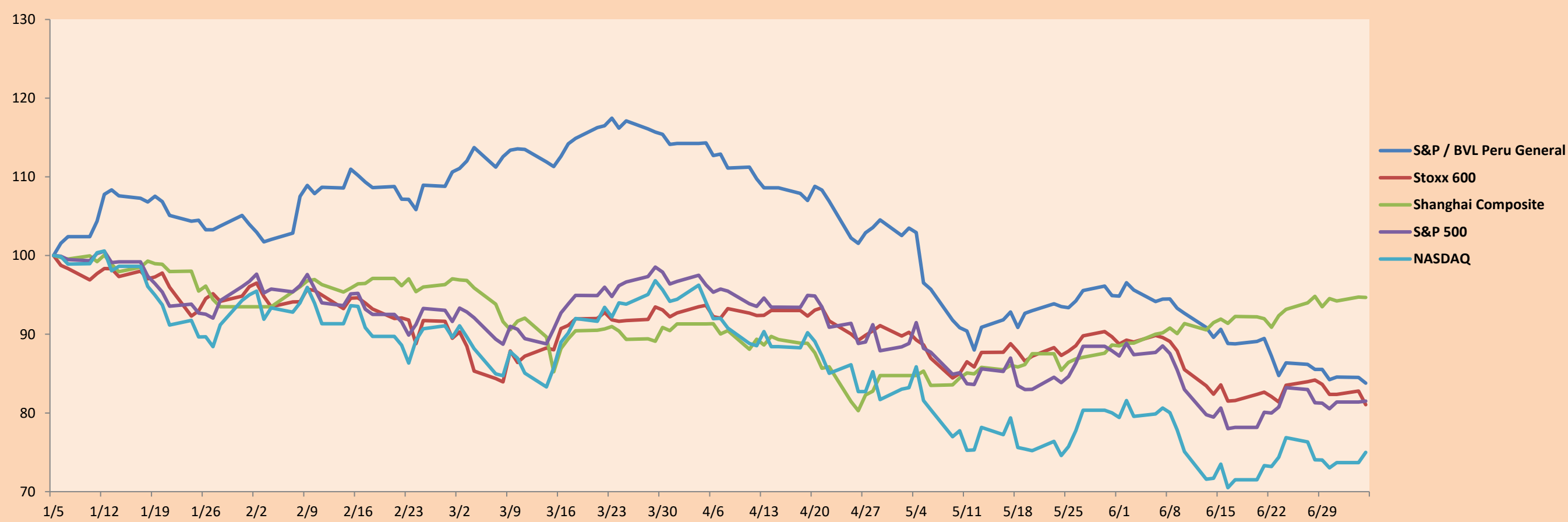
	Cierre	1D*	5D*	30D*	YTD*	Beta	
▼	S&P/BVLMining	320.62	-2.55%	-5.90%	-21.11%	-22.10%	1.08
▼	S&P/BVLConsumer	966.26	-0.31%	0.13%	-8.37%	-15.83%	0.53
▼	S&P/BVLIndustrials	219.59	-0.77%	-1.01%	-4.73%	-14.91%	0.73
▲	S&P/BVLFinancials	869.96	0.24%	-0.62%	-10.41%	-3.99%	1.32
▼	S&P/BVLConstruction	220.08	-0.23%	-0.35%	-5.19%	-22.34%	0.67
-	S&P/BVLPublicSvcs	540.29	0.00%	0.78%	0.43%	-1.50%	0.10
-	S&P/BVLElectricUtil	527.46	0.00%	0.79%	0.43%	-1.50%	0.10

\*Leyenda: Variación 1D: 1 Día; 5D: 5 Días; 1M: 1 Mes; YTD: Var.% 31/12/21 a la fecha

Correlación Rend. Índice Minero vs Índice de Metales de Londres (3 meses)



Índices (6 meses)



Base: 05/01/22=100  
Fuente: Bloomberg

Coordinador Laboratorio de Mercado de Capitales: MS Javier Penny Pestana  
Apoyo: Sebastian Ore, Fabrizio Lavallo, Miguel Solimano y Jhonatan Cueva  
email: pulsobursatil@ulima.edu.pe  
facebook: www.facebook.com/pulsobursatil.ul

## RATING SOBERANO

### CLASIFICACIONES DE RIESGO

Moody's	S&P	Fitch	
Aaa	AAA	AAA	Prime <sup>29</sup>
Aa1	AA+	AA+	Alto Grado
Aa2	AA	AA	
Aa3	AA-	AA-	
A1	A+	A+	Grado Alto Medio
A2	A	A	
A3	A-	A-	
Baa1	BBB+	BBB+	Grado Bajo Medio
Baa2	BBB	BBB	
Baa3	BBB-	BBB-	
Ba1	BB+	BB+	Sin Grado de Inversión Especulativo
Ba2	BB	BB	
Ba3	BB-	BB-	
B1	B+	B+	Altamente Especulativo
B2	B	B	
B3	B-	B-	
Caa1	CCC+	CCC	Riesgo Sustancial Extremadamente Especulativo
Caa2	CCC		
Caa3	CCC-		
Ca	CC	DDD	Poca esperanzas de Pago
C	C		
	D		
		DD	Impago
		D	

Fuente: Bloomberg

Rating Crédito Latinoamérica			
Clasificadora de riesgo			
País	Moody's	Fitch	S&P
Perú	Baa1	BBB	BBB
México	Baa1	BBB-	BBB
Venezuela	C	WD	NR
Brazil	Ba2	BB-	BB-
Colombia	Baa2	BB+	BB+
Chile	A1	A-	A
Argentina	Ca	WD	CCC+
Panamá	Baa2	BBB-	BBB

Fuente: Bloomberg

## Riesgo País Latinoamérica(pbs)



Fuente: BCRP

Coordinador Laboratorio de Mercado de Capitales: MS Javier Penny Pestana  
Apoyo: Sebastian Ore, Fabrizio Lavalle, Miguel Solimano y Jhonatan Cueva  
email: pulsobursatil@ulima.edu.pe  
facebook: www.facebook.com/pulsobursatil.ul