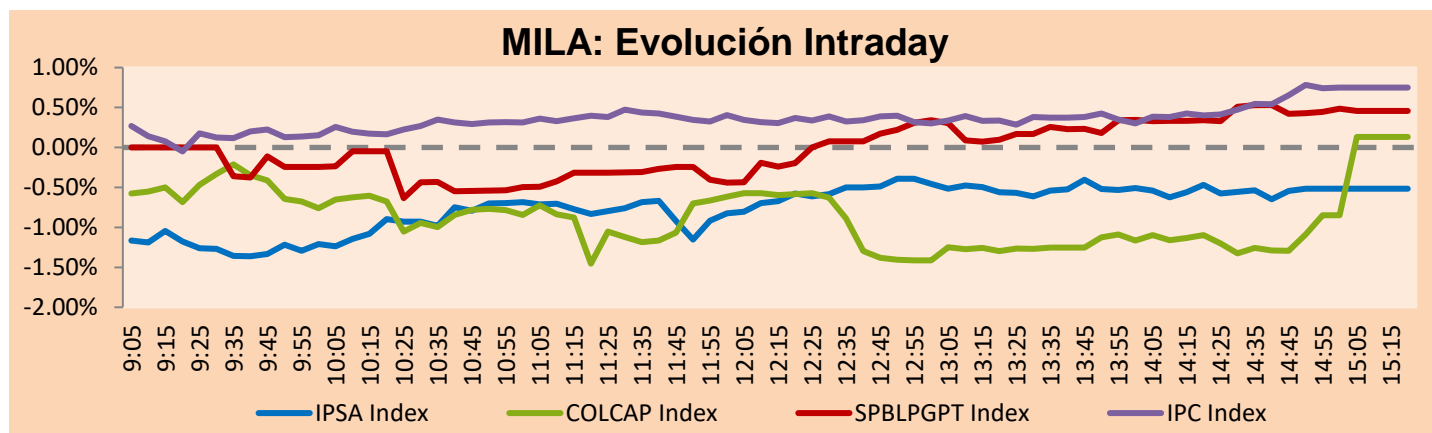


MILA

Principales índices	Cierre	1 D	5 D	1 M	YTD	Cap. Burs. (US\$ bill)
▼ IPSA (Chile)	5,091.73	-0.86%	-0.41%	0.64%	18.37%	89.90
▼ IGPA (Chile)	26,953.31	-1.11%	-0.43%	1.30%	24.88%	103.83
▲ COLSC (Colombia)	853.46	0.40%	-3.18%	-5.05%	-12.18%	4.95
▲ COLCAP (Colombia)	1,274.19	0.13%	-5.96%	-12.45%	-9.78%	60.62
▲ S&P/BVL (Perú)*	17,833.52	0.46%	-4.39%	-6.47%	-14.12%	75.61
▲ S&P/BVL SEL (Perú)	459.92	0.48%	-6.04%	-8.08%	-16.71%	67.36
▲ S&P/BVL LIMA 25	25,220.24	0.13%	-3.27%	-8.37%	-15.74%	74.83
▲ IPC (México)	47,075.87	0.72%	-1.06%	-1.22%	-10.97%	294.88
▲ S&P MILA 40	415.57	4.47%	-2.66%	-13.38%	-6.58%	182.92

* Cap. Bursátil del cierre anterior *Leyenda: Variación 1D: 1 Día; 5D: 5 Días; 1M: 1 Mes; YTD: Var.% 31/12/21 a la fecha

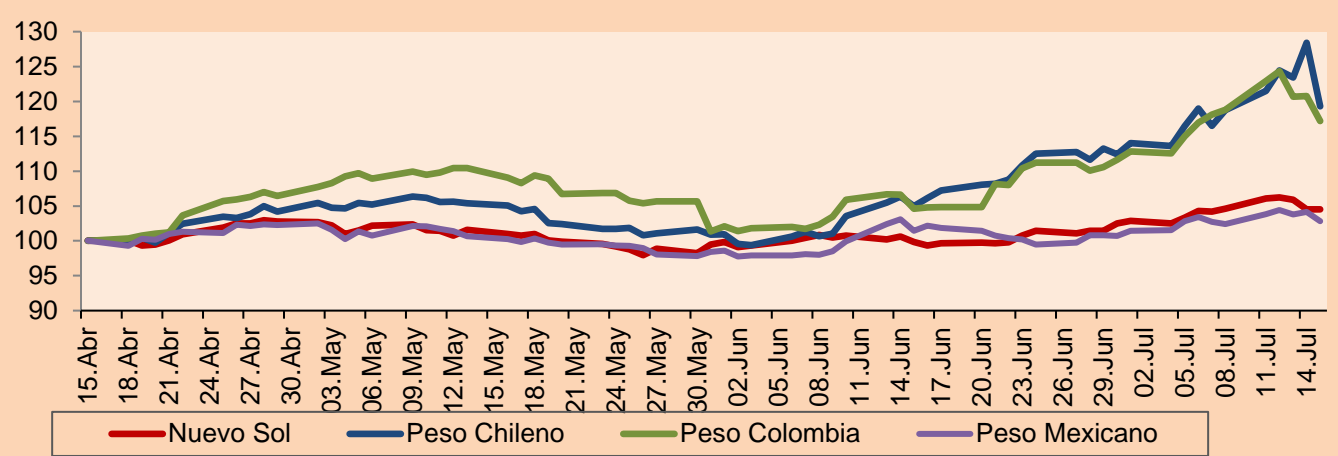


Fuente: Bloomberg

Monedas	Precio	1D*	5D*	30 D*	YTD*
▲ Sol (PEN)	3.9037	0.03%	-0.08%	4.72%	-2.39%
▼ Peso Chileno (CLP)	974.010	-7.10%	0.44%	13.65%	14.32%
▼ Peso Colombiano (COP)	4,361.45	-2.94%	-1.34%	12.05%	6.89%
▼ Peso Mexicano (MXN)	20.536	-1.28%	0.41%	1.38%	0.03%

*Leyenda: Variación 1D: 1 Día; 5D: 5 Días; 1M: 1 Mes; YTD: Var.% 31/12/21 a la fecha

MILA: Índices de Tipo de Cambio (3 meses)

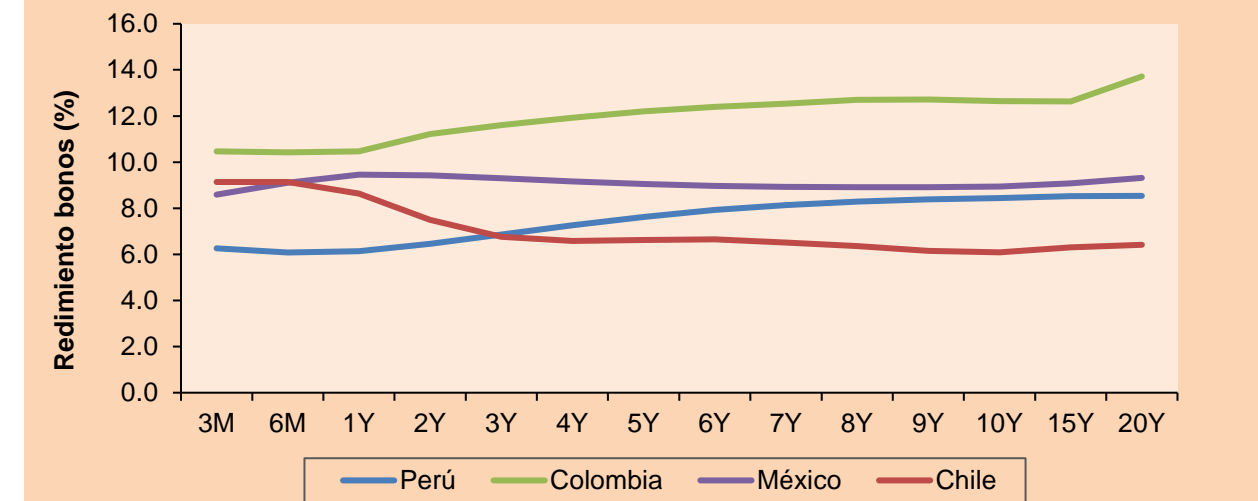


Base: 15/04/22=100
Fuente: Bloomberg

Renta Fija

Instrumento	Moneda	Precio	Bid Yield (%)	Ask Yield (%)	Duración
PERU 7.35 07/21/25	USD	107.804	4.61	4.48	2.61
PERU 4.125 08/25/27	USD	97.909	4.64	4.54	4.46
PERU 8.75 11/21/33	USD	126.636	5.58	5.52	7.58
PERU 6.55 03/14/37	USD	109.056	5.67	5.60	9.01
PERU 5.625 11/18/2050	USD	103.739	5.39	5.34	14.15
CHILE 2.25 10/30/22	USD	99.931	3.12	1.85	0.28
CHILE 3.125 01/21/26	USD	95.977	4.42	4.33	3.23
CHILE 3.625 10/30/42	USD	79.251	5.34	5.27	13.40
COLOM 11.85 03/09/28	USD	135.155	4.76	4.60	4.24
COLOM 10.375 01/28/33	USD	118.75	7.87	7.61	6.43
COLOM 7.375 09/18/37	USD	91.62	8.40	8.31	8.54
COLOM 6.125 01/18/41	USD	77.398	8.64	8.53	9.92
MEX 4 10/02/23	USD	85.597	7.61	7.54	10.15
MEX5.55 01/45	USD	91.459	6.287	6.239	11.98

MILA: Curvas de Deuda Soberana



Fuente: Bloomberg

Lima, 15 de julio de 2022

Renta Variable

Más subieron	Bolsa	Mon.	Precio	▲%
ENGIE ENERGIA CH	Chile	CLP	382.90	8.88
COLBUN SA	Chile	CLP	74.79	5.34
SMU SA	Chile	CLP	93.02	4.59
CEMENTOS ARGOS	Colombia	COP	4160	4.00
GRUPO ARGOS SA	Colombia	COP	13200.00	3.94

Por Monto Negociado	Bolsa	Monto (US\$)
SOQUIMICH-B	Chile	32,256,671
GRUPO F BANORT-O	Mexico	30,064,647
AMERICA MOVIL-L	Mexico	27,942,428
WALMART DE MEXIC	Mexico	26,631,436
GRUPO MEXICO-B	Mexico	25,281,732

Más bajaron	Bolsa	Mon.	Precio	▼%
CERVEZAS	Chile	CLP	5500.00	-3.68
CENCOSUD SHOPPIN	Chile	CLP	853.56	-3.64
TRUST FIBRA UNO	Mexico	MXN	20.11	-3.36
CMPC	Chile	CLP	1666	-3.13
SOQUIMICH-B	Chile	CLP	83110.00	-2.80

Por Volumen	Bolsa	Volumen
ITAU CORPBANCA	Chile	445,194,401
BANCO SANTANDER	Chile	129,236,509
ENEL AMERICAS SA	Chile	119,255,123
BANCO DE CHILE	Chile	107,210,842
ENEL CHILE SA	Chile	52,145,136

MILA

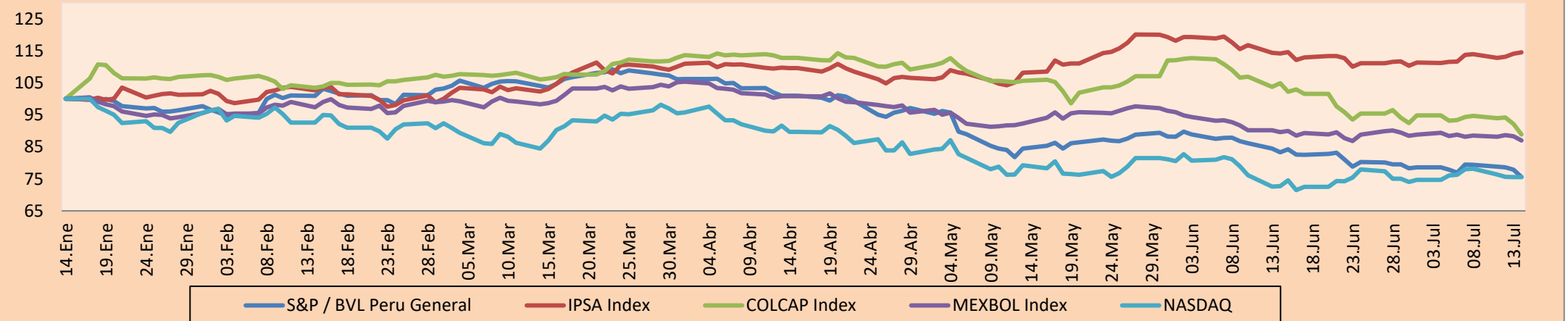
Perú: El índice General de la BVL finalizó la sesión de hoy con un resultado positivo +0.46%. El índice mantiene una tendencia negativo acumulada anual de -15.53% en moneda local, mientras que el rendimiento ajustado en dólares asciende a -13.46%. Luego, el S&P/BVL Perú SEL varió en +0.48% mientras que el S&P/BVL LIMA 25 en +0.13%. El spot PEN alcanzó S/.3.9037. Titular: Minería cayó 7% por producción metálica y conflictos sociales.

Chile: El índice IPSA culminó el día con un retorno negativo de -0.86%. Los sectores más perjudicados de la jornada fueron el de Industriales (-3.33%) y materiales (-2.68%). Las acciones con el peor desempeño fueron Compañía Sudamericana de Valores (-4.23%) y Compañía Cervecerías Unidas SA (-3.68%). Titular: ¿Cómo afectará la nueva TPM y la depreciación del peso chileno al mercado de renta fija?

Colombia: El índice COLCAP concluyó la sesión con un retorno positivo de +0.13%. Los sectores más beneficiados de la jornada fueron el de Materiales(+2.94%) y servicios públicos (+0.12%). Las acciones con mejor desempeño fueron Cementos Argos SA (+4.00%) e Inversiones Argos SA (+3.94%). Titular: La actividad manufacturera del país creció 46,2% en mayo.

México: El índice IPC cerró el día en terreno positivo de +0.72%. Los sectores con mejor rendimiento de la jornada fueron productos de consumo no básico (+2.23%) y bienes de consumo básico (+1.76%). Las acciones con mejor desempeño fueron Grupo Bimbo SAB de CV (+3.55%) y Bece SAB de CV (+3.11%). Titular: Economía mexicana sigue estancada y débil para su reactivación.

MILA: Índices bursátiles (6m)

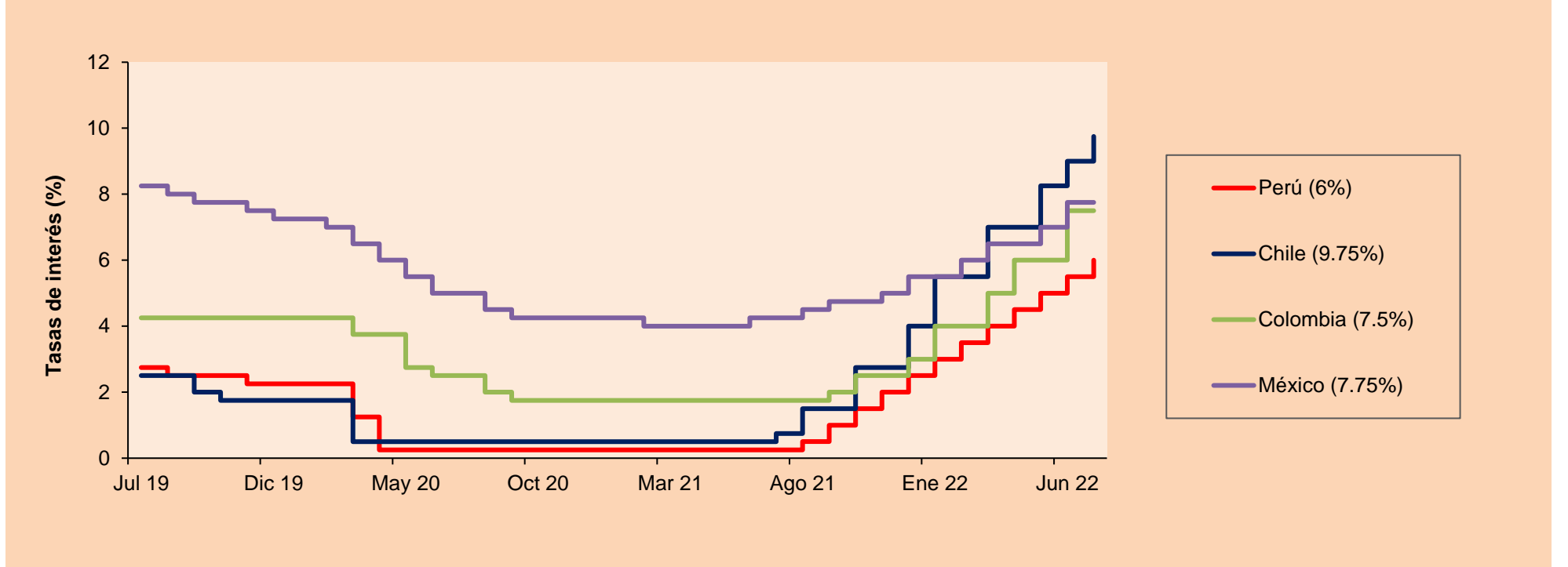


Base: 17/01/22=100
Fuente: Bloomberg

ETFs

	Mon.	Cierre	1D	5D	30 D	YTD	Bolsa
▲ iShares MSCI All Peru Capped	USD	23.73	0.76%	-5.98%	-16.65%	-19.89%	NYSE Arca
▲ iShares MSCI Chile Capped	USD	23.8	7.35%	0.59%	-11.49%	3.07%	Cboe BZX
▲ Global X MSCI Colombia	USD	8.32	3.23%	-4.91%	-20.53%	-16.74%	NYSE Arca
▲ iShares MSCI Mexico Capped	USD	45.45	2.36%	-1.11%	-1.88%	-10.18%	NYSE Arca
▲ iShares MSCI Emerging Markets	USD	38.63	0.52%	-3.64%	-5.25%	-20.92%	NYSE Arca
▲ Vanguard FTSE Emerging Markets	USD	40.11	0.35%	-3.44%	-5.85%	-18.90%	NYSE Arca
▲ iShares Core MSCI Emerging Markets	USD	47.36	0.55%	-3.27%	-5.37%	-20.88%	NYSE Arca
▲ iShares JP Morgan Emerging Markets Bonds	USD	54.06	0.19%	-2.21%	-2.68%	-13.94%	Cboe BZX
▲ Morgan Stanley Emerging Markets Domestic	USD	4.25	0.71%	-3.19%	-6.18%	-22.45%	New York

MILA: Tasas de Referencia de Política Monetaria



Fuente: Bloomberg

LIMA

Acciones

	Valor	Moneda	Precio	1D*	5D*	30D*	YTD*	Frecuencia	Volumen (US\$)	Beta	Dividend Yield (%)	Price Earning	Capitalización Bursátil (M US\$)	Sector Económico*	Participación Índice
▲	ALICORC1 PE**	S/.	4.95	0.13%	-2.53%	-5.05%	-12.18%	100.00%	7,814	0.76	16.87	11.32	1,081.27	Industrial	3.53%
-	ATACOCB1 PE**	S/.	0.09	0.00%	0.00%	-10.00%	-25.00%	20.00%	175	1.00	0.00	-	23.12	Mineras	1.02%
-	BACKUS1 PE**	S/.	20.00	0.00%	-2.44%	-11.11%	-2.44%	85.00%	76	0.79	0.00	6.46	6,917.73	Industriales	0.82%
▲	BAP PE**	US\$	116.01	0.44%	-5.18%	-9.24%	-6.28%	100.00%	130,337	1.24	3.45	-	9,225.12	Diversas	5.82%
▼	BVN PE**	US\$	5.97	-0.50%	-5.54%	-21.96%	-18.22%	90.00%	267,410	1.39	1.17	-	1,645.54	Mineras	5.88%
▼	CASAGRC1 PE**	S/.	7.76	-0.51%	-0.51%	-5.37%	-14.73%	85.00%	31,459	1.18	69.61	4.79	167.45	Agrario	1.31%
-	BBVAC1 PE**	S/.	1.46	0.00%	-3.31%	-5.19%	-12.05%	85.00%	21,122	0.76	7.23	6.07	2,760.97	Bancos y Financieras	2.85%
▼	CORAREI1 PE**	S/.	1.32	-0.75%	0.00%	-8.97%	-23.26%	85.00%	14,903	0.83	19.44	2.32	536.35	Industriales	1.72%
▼	CPACASC1 PE**	S/.	3.62	-0.28%	0.00%	-9.50%	-26.87%	90.00%	29,804	0.76	21.82	10.00	427.22	Industriales	2.38%
▼	CVERDEC1 PE**	US\$	24.60	-1.09%	-7.17%	-12.14%	-33.92%	80.00%	123,555	0.85	7.55	6.76	8,611.38	Mineras	5.25%
▲	ENGEPEC1 PE**	S/.	2.28	6.05%	-19.15%	-14.61%	-19.72%	90.00%	11,334	0.82	25.95	6.15	1,020.85	Servicios Públicos	1.44%
-	ENDISPC1**	S/.	3.65	0.00%	-3.95%	1.39%	-8.75%	15.00%	230	0.85	0.00	6.55	597.06	Servicios Públicos	0.98%
▼	FERREYC1 PE**	S/.	1.90	-2.06%	-6.40%	-10.38%	-7.32%	100.00%	61,352	0.89	12.55	3.63	460.47	Diversas	4.90%
-	AENZAC1 PE**	S/.	0.83	0.00%	-7.78%	-21.70%	-39.42%	50.00%	75	1.03	0.00	-	254.50	Diversas	4.05%
-	IFS PE**	US\$	22.34	0.00%	-8.82%	-15.22%	-16.80%	75.00%	1,232	0.93	0.00	6.02	2,578.44	Diversas	7.22%
▲	INRETC1 PE**	US\$	23.80	1.49%	-7.39%	-18.77%	-31.90%	95.00%	4,166	1.00	5.76	16.10	2,588.18	Diversas	5.28%
-	LUSURC1 PE**	S/.	15.60	0.00%	-0.64%	3.86%	9.55%	45.00%	3,896	0.00	6.54	12.93	1,945.96	Servicios Públicos	1.81%
▲	MINSURI1 PE**	S/.	3.36	1.82%	-1.47%	-23.29%	-14.94%	90.00%	3,992	1.10	13.05	1.23	2,481.46	Mineras	3.09%
-	PML PE**	US\$	0.09	0.00%	0.00%	-30.77%	-25.00%	15.00%	1,336	1.14	0.00	-	24.32	Mineras	2.12%
▲	SCCO PE**	US\$	47.00	2.71%	-7.63%	-18.94%	-23.92%	80.00%	8,637	1.07	8.83	10.45	36,335.23	Mineras	2.14%
▼	SIDERC1 PE**	S/.	1.36	-2.86%	0.00%	-5.56%	-15.00%	70.00%	6,449	0.83	46.10	3.20	243.87	Industriales	1.43%
-	TV PE**	US\$	0.35	0.00%	9.38%	-28.57%	-73.08%	50.00%	2,790	1.24	0.00	-	34.63	Mineras	2.93%
▲	UNACEMC1 PE**	S/.	1.63	1.24%	6.54%	-1.21%	-32.08%	75.00%	4,258	0.93	6.75	6.28	759.16	Industriales	3.00%
-	VOLCABC1 PE**	S/.	0.47	0.00%	-4.08%	-22.95%	-21.67%	100.00%	7,297	1.18	0.00	6.45	491.86	Mineras	5.90%
-	BROCALC1 PE**	S/.	4.65	0.00%	0.00%	-21.19%	-10.58%	40.00%	23	0.00	0.00	33.60	195.10	Mineras	0.00%
#####	RIMSEGC1 PE**	S/.	#N/A N/A	#iVALOR!	#iVALOR!	10.98%	#iVALOR!	0.00%	425	0.00	0.00	-	#iVALOR!	Seguros	0.00%
-	CORAREC1 PE**	S/.	2.08	0.00%	-1.89%	-4.59%	9.47%	60.00%	1,748	0.00	0.00	3.66	536.35	Industriales	0.00%
-	ENGIEC1 PE**	S/.	5.40	0.00%	0.00%	-3.05%	-7.85%	20.00%	5,533	0.00	4.65	14.34	831.88	Industriales	0.00%
-	GBVLAC1 PE**	S/.	2.49	0.00%	0.00%	3.75%	-8.46%	45.00%	1,754	0.00	0.00	25.88	116.15	Diversas	0.00%

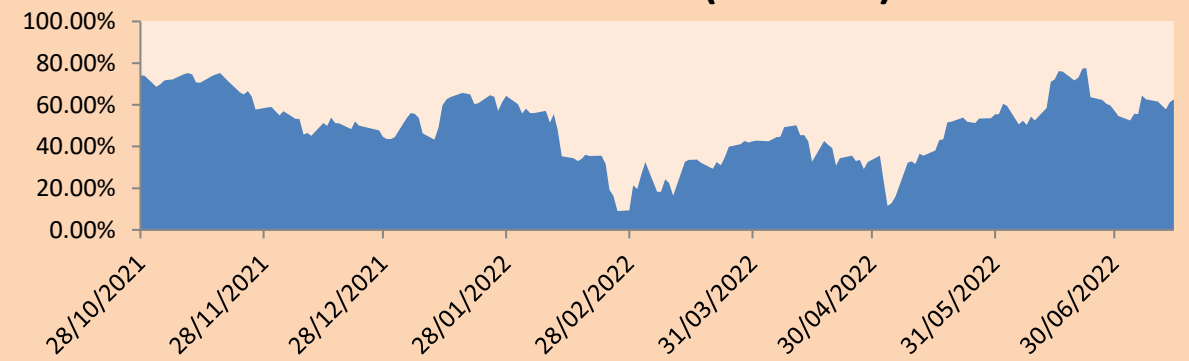
Cantidad de Acciones: 28
 Fuente: Bloomberg, Económica
 * Bloomberg Industry Classification System
 ** Se utiliza el PER de la bolsa y moneda de origen del instrumento
 *Leyenda: Variación 1D: 1 Día; 5D: 5 Días; 1M: 1 Mes; YTD: Var.% 31/12/21 a la fecha

Índices Sectoriales

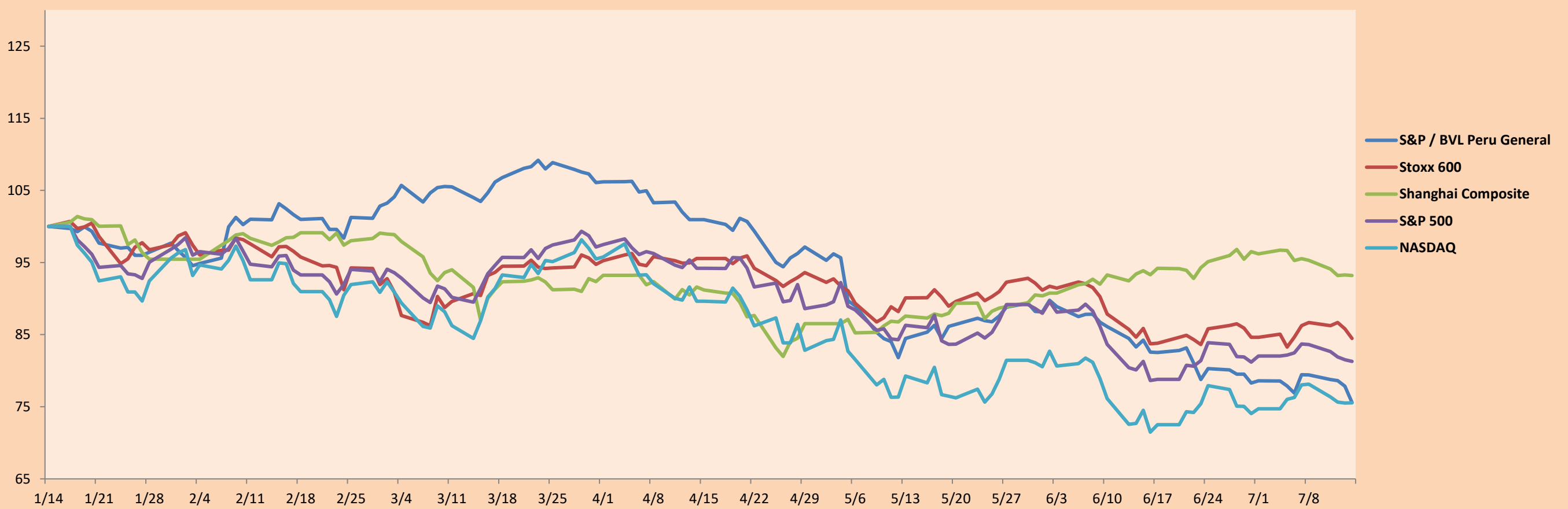
	Cierre	1D*	5D*	30D*	YTD*	Beta	
▲	S&P/BVLMining	313.60	1.56%	-6.64%	-15.78%	-23.81%	1.12
▼	S&P/BVLConsumer	935.27	0.58%	-4.71%	-11.48%	-18.53%	0.54
▲	S&P/BVLIndustrials	214.14	-0.42%	-1.32%	-7.95%	-17.02%	0.71
▲	S&P/BVLFinancials	849.18	0.36%	-5.54%	-5.16%	-6.28%	1.33
▲	S&P/BVLConstruction	220.03	0.31%	1.03%	-6.87%	-22.36%	0.66
▲	S&P/BVLPublicSvcs	573.89	2.03%	6.89%	8.00%	4.63%	0.09
▲	S&P/BVLElectricUtil	560.26	2.03%	6.89%	8.00%	4.63%	0.09

*Leyenda: Variación 1D: 1 Día; 5D: 5 Días; 1M: 1 Mes; YTD: Var.% 31/12/21 a la fecha

Correlación Rend. Índice Minero vs Índice de Metales de Londres (3 meses)



Índices (6 meses)



Base: 14/01/22=100
 Fuente: Bloomberg

Coordinador Laboratorio de Mercado de Capitales: MS Javier Penny Pestana
 Apoyo: Sebastian Ore, Fabrizio Lavallo, Miguel Solimano y Jhonatan Cueva
 email: pulsobursatil@ulima.edu.pe
 facebook: www.facebook.com/pulsobursatil.ul

RATING SOBERANO

CLASIFICACIONES DE RIESGO

Moody's	S&P	Fitch	
Aaa	AAA	AAA	Prime 54
Aa1	AA+	AA+	Alto Grado
Aa2	AA	AA	
Aa3	AA-	AA-	
A1	A+	A+	Grado Alto Medio
A2	A	A	
A3	A-	A-	
Baa1	BBB+	BBB+	Grado Bajo Medio
Baa2	BBB	BBB	
Baa3	BBB-	BBB-	
Ba1	BB+	BB+	Sin Grado de Inversión Especulativo
Ba2	BB	BB	
Ba3	BB-	BB-	
B1	B+	B+	Altamente Especulativo
B2	B	B	
B3	B-	B-	
Caa1	CCC+	CCC	Riesgo Sustancial Extremadamente Especulativo
Caa2	CCC		
Caa3	CCC-		
Ca	CC	DDD	Poca esperanzas de Pago
C	C		
	D		
		DD	Impago
		D	

Fuente: Bloomberg

Rating Crédito Latinoamérica			
Clasificadora de riesgo			
País	Moody's	Fitch	S&P
Perú	Baa1	BBB	BBB
México	Baa2	BBB-	BBB
Venezuela	C	WD	NR
Brazil	Ba2	BB-	BB-
Colombia	Baa2	BB+	BB+
Chile	A1	A-	A
Argentina	Ca	WD	CCC+
Panamá	Baa2	BBB-	BBB

Fuente: Bloomberg

Riesgo País Latinoamérica(pbs)



Fuente: BCRP

Coordinador Laboratorio de Mercado de Capitales: MS Javier Penny Pestana
Apoyo: Sebastian Ore, Fabrizio Lavalle, Miguel Solimano y Jhonatan Cueva
email: pulsobursatil@ulima.edu.pe
facebook: www.facebook.com/pulsobursatil.ul